



番号：P2170011 日付：2月17日 場所：チャー河
北緯： 東経： 標高：
備考：山林が焼畑と伐採で荒れている



番号：P2170012 日付：2月17日 場所：チャー河
北緯： 東経： 標高：
備考：吉田氏と通訳の加藤氏



番号：P2170014 日付：2月17日 場所：チャー河
北緯： 東経： 標高：
備考：湧き水取水用構造物、竹と土で住民が建設



番号：P2170017 日付：2月17日 場所：チャー河
北緯： 東経： 標高：
備考：山林伐採の状態



番号：P2180001 日付：2月18日 場所：マンロー
北緯：23/40/27 東経：98/38/28 標高：1,500m
備考：マンロー郷遠景



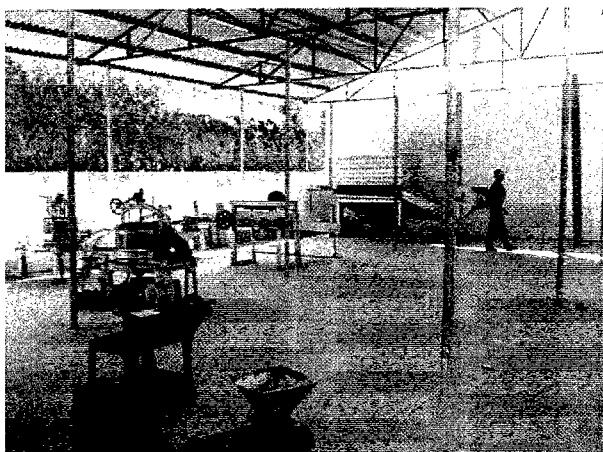
番号：P2180004 日付：2月18日 場所：マンロー
北緯： 東経： 標高：
備考：お茶の栽培状態、技術指導が必要



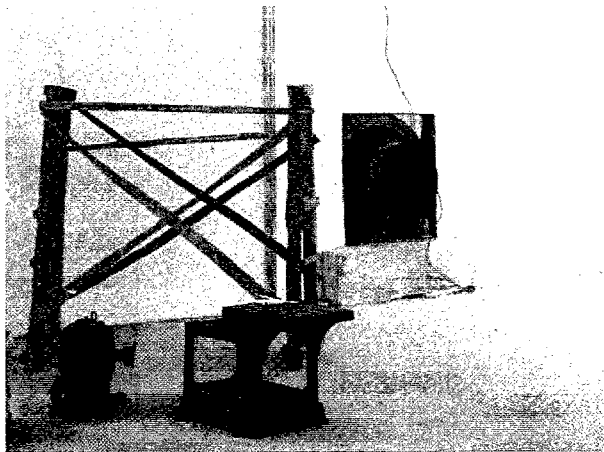
番号：P2180005 日付：2月18日 場所：マンロー
北緯： 東経： 標高：600m
備考：マンロー郷中心地の風景



番号：P2180006 日付：2月18日 場所：マンロー
北緯： 東経： 標高：
備考：水力発電機 500w 程度、1-3 戸で使用。



番号：P2180011 日付：2月18日 場所：マンロー
北緯： 東経： 標高：
備考：お茶工場（コーカン茶）建設中



番号：P2180012 日付：2月18日 場所：マンロー
北緯： 東経： 標高：
備考：同左、釜入り法



番号：P2180014 日付：2月18日 場所：マンロー
北緯： 東経： 標高：
備考：コンクリートブロック工場、1個 1.5 元



番号：P2180018 日付：2月18日 場所：マンロー
北緯： 東経： 標高：
備考：女性グループ活動、縫製教室



番号：P2180019 日付：2月18日 場所：マンロー
北緯： 東経： 標高：
備考：WFP(Food for Work)による道路工事



番号：P2180020 日付：2月18日 場所：マンロー
北緯： 東経： 標高：
備考：斜面保護壁、レンガ工、マンロー帰り



番号：P2180021 日付：2月18日 場所：マンロー
北緯：23/45/10 東経：98/40/01 標高：2,030m
備考：幹線道路状況の悪い所、狭く抉れている。



番号：P2180023 日付：2月18日 場所：マンロー
北緯：23/44/21 東経：98/40/24 標高：1,990m
備考：道路状況の良い所、表面碎石舗装が残っている。



番号：P219001 日付：2月19日 場所：チャー河
北緯： 東経： 標高：
備考：チャー河探検2回目、付近の様子



番号：P219006 日付：2月19日 場所：チャー河
北緯： 東経： 標高：
備考：家畜が歩いた後の道の様子



番号：P219012 日付：2月19日 場所：チャー河
北緯： 東経： 標高：
備考：炭焼き釜



番号：P219013 日付：2月19日 場所：チャー河
北緯： 東経： 標高：
備考：ラオカイを見下ろすポイント



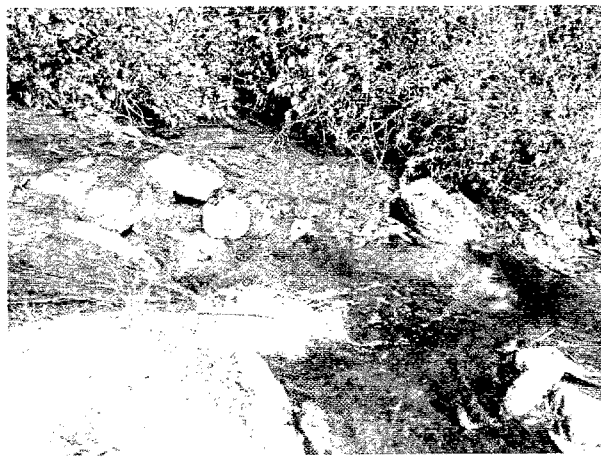
番号：P219014 日付：2月19日 場所：チャー河
北緯：23/38/47 東経：98/41/59 標高：1,670m
備考：最も低い尾根、転流ポイント



番号：P219016 日付：2月19日 場所：チャー河
北緯：23/40/51 東経：98/41/20 標高：1,630m
備考：取水予定地点



番号：P219019 日付：2月19日 場所：チャー河
北緯： 東経： 標高：600m
備考：上流の堰と水路（20年以上前）



番号：P219021 日付：2月19日 場所：チャー河
北緯： 東経： 標高：600m
備考：流量観測地点、長方堰として計算



番号：P2190025 日付：2月19日 場所：チャー河
北緯： 東経： 標高：
備考：左岸の新水路（昨年完成）



番号：P220001 日付：2月20日 場所：マントンパ
北緯：23/38/48 東経：98/44/54 標高：980m
備考：分水嶺方向を見上げる。



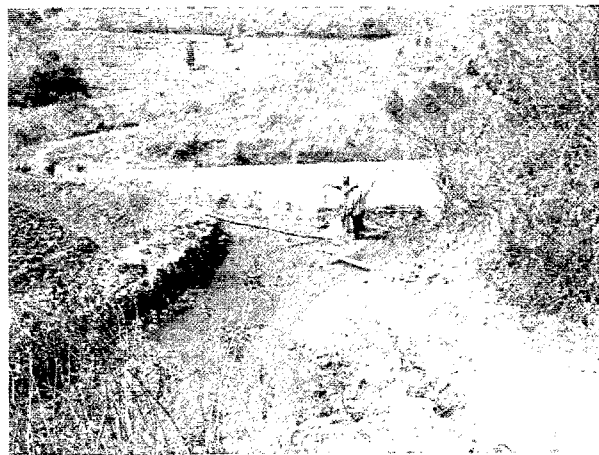
番号：P220002 日付：2月20日 場所：マントンパ
北緯： 東経： 標高：
備考：サトウキビ畑の様子。天水である。



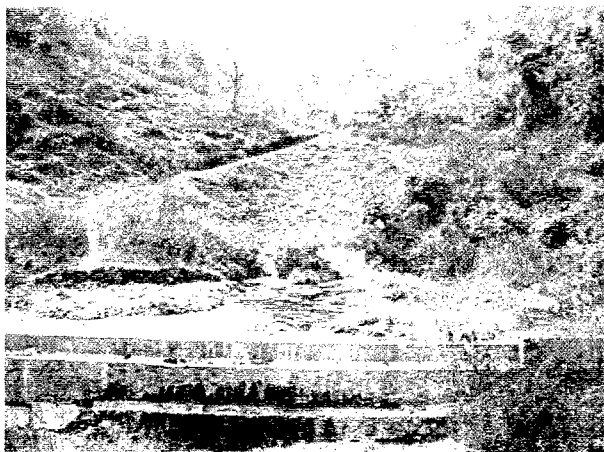
番号：P220004 日付：2月20日 場所：マントンパ
北緯： 東経： 標高：
備考：ミャンマー政府の診療所、正規看護婦在籍



番号：P220005 日付：2月20日 場所：マントンパ
北緯： 東経： 標高：
備考：放棄された灌漑施設（地元有力者建設）



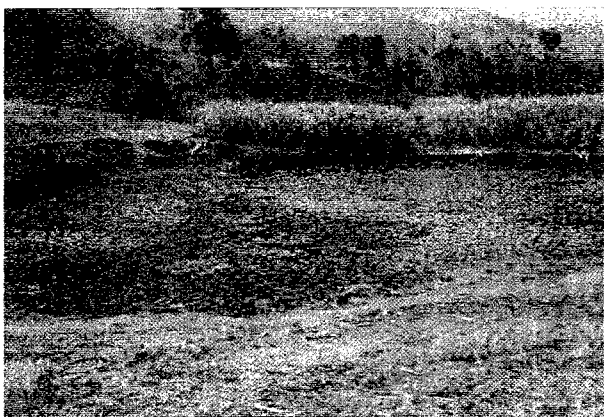
番号：P220006 日付：2月20日 場所：マントンパ
北緯： 東経： 標高：
備考：2箇所の水源合流地点（左のみ踏査）



番号：P220007 日付：2月20日 場所：マントンパ
北緯：23/36/26 東経：98/42/26 標高：1,140m
備考：左水源の泉とダム



番号：P220009 日付：2月20日 場所：マントンパ
北緯： 東経： 標高：
備考：鍾乳洞、地表への噴出し口か



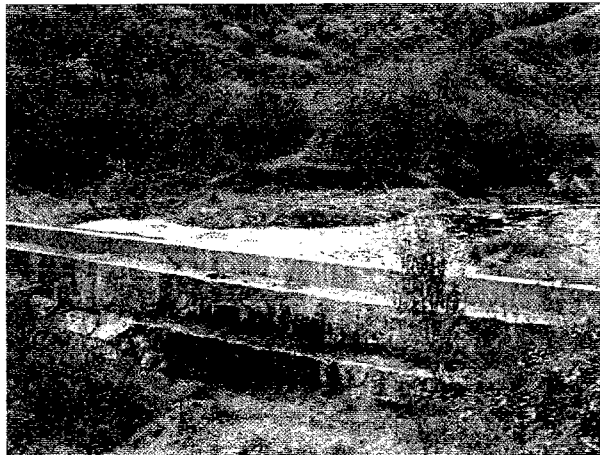
番号：IMG2621 日付：2月20日 場所：マントンパ
北緯： 東経： 標高：
備考：ため池が乾いた後



番号：IMG2633 日付：2月20日 場所：マントンパ
北緯： 東経： 標高：
備考：漢方薬草、生活費のため中国側へ採取、販売



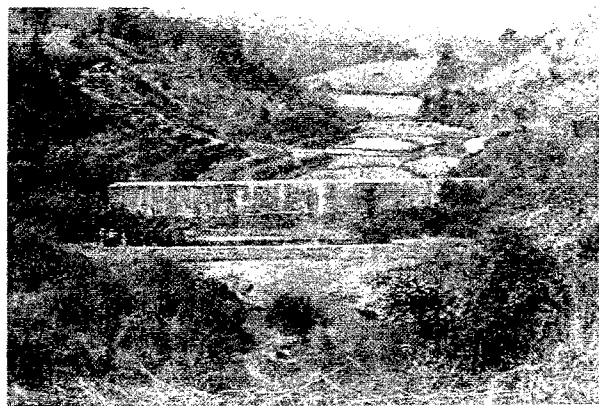
番号：IMG2641 日付：2月20日 場所：マントンパ
北緯： 東経： 標高：
備考：放置された灌漑施設用のダム、破壊している



番号：IMG2642 日付：2月20日 場所：マントンパ
北緯： 東経： 標高：
備考：その上流側ダム、地元による建設



番号：IMG2646 日付：2月20日 場所：マントンパ
北緯： 東経： 標高：
備考：上記2ダムの上流側からの写真



番号：IMG2650 日付：2月20日 場所：マントンパ
北緯： 東経： 標高：
備考：上記2ダムの上流側からの写真（全貌）



番号：IMG2654 日付：2月20日 場所：マントンパ
北緯： 東経： 標高：
備考：上流側ダム下流面、漏水多い



番号：IMG2669 日付：2月20日 場所：マントンパ
北緯： 東経： 標高：
備考：UNDCPによるマントンパ村給水パイプ



番号：IMG2670 日付：2月20日 場所：マントンパ
北緯： 東経： 標高：
備考：放置され使用されていない給水タンク



番号：IMG2671 日付：2月20日 場所：マントンパ
北緯： 東経： 標高：
備考：学校の給水タンク、接続が壊れている。