

←タンルウィン川

コーカン特別区に入る  
手前を流れるタンルウ  
イン川。乾期のため水  
が澄んでいる。



←ドンシャン区タイピン郷  
ミンダーシュン村付近の農  
村地帯。既にきれいに耕さ  
れている。標高約 1,600m。  
主要作物はトウモロコシ、  
陸稲で雨期の到来を待つ。  
町からのアクセスが悪く生  
活物質や農業資材の運搬に  
は支障がある。

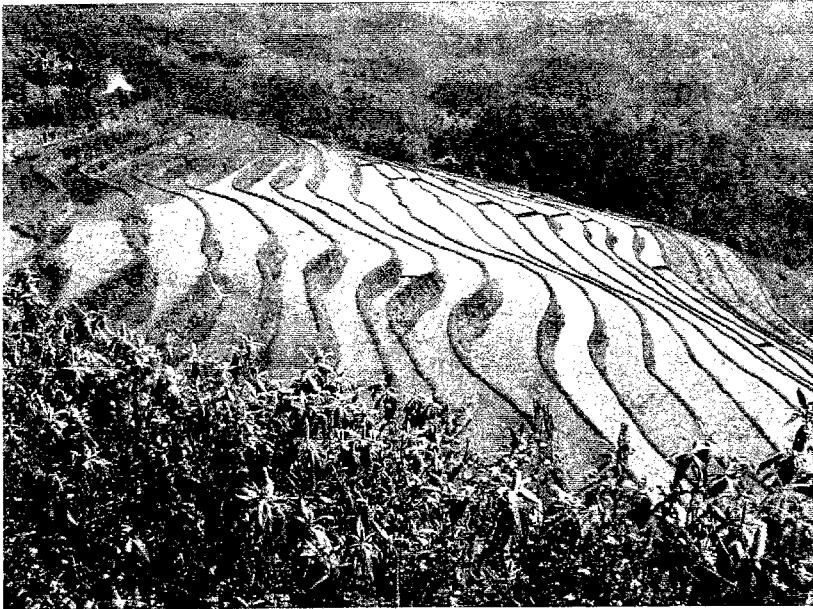


←シシャン区シャオカイ村  
山に囲まれた盆地をタンル  
ウィン川の支流が流れる。  
川沿いの水田裏作にスイ  
カ、キュウリ、カボチャ等  
各種の野菜類を栽培してい  
る。



←シーシャン区マンロー  
(満楽) 郷、ガーバオチャ  
イ (Garbao Zhai Cun) 村  
への途中から谷の対岸に見  
られる見事な棚田。

棚田の上に集落がある。集  
落の周辺にはマメ (エンド  
ウ、ソラマメ) が栽培され  
ている。



←シーシャン区マンロー  
郷、ガーバオチャイ村手前  
の棚田。2月25日、乾期の  
ただ中でも水源があり、灌  
漑されている。既に水を張  
っている。



同上

←道路に沿って水路が掘られて  
いる。標高 1,600m。

コーカン地区の山間部は一般に  
水源に乏しいが、ここは恵まれ  
た数少ない地域といえる。

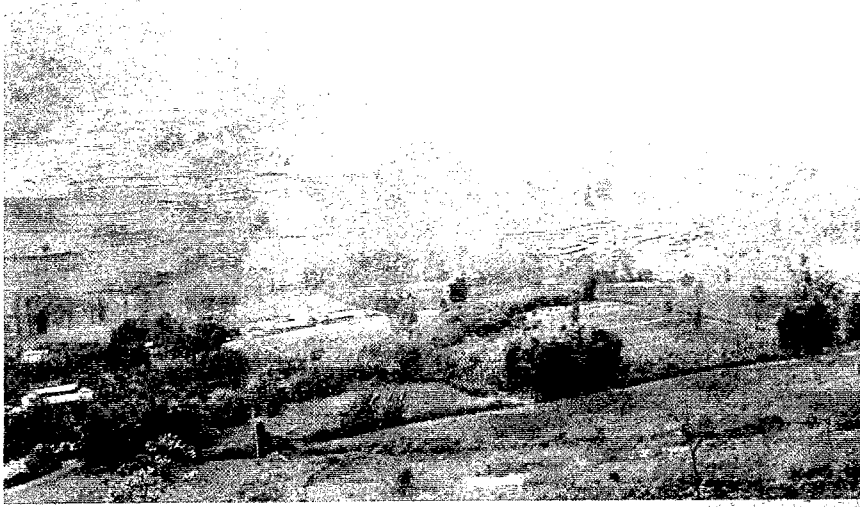
乾期の車両通行は可能だが、雨  
期には困難。

チンシェーホー

(清水河) 特区

ロンタン郷

集落の中心は標高約  
800m、周囲には  
1,500mを超える山。斜  
面には畑が開ける。





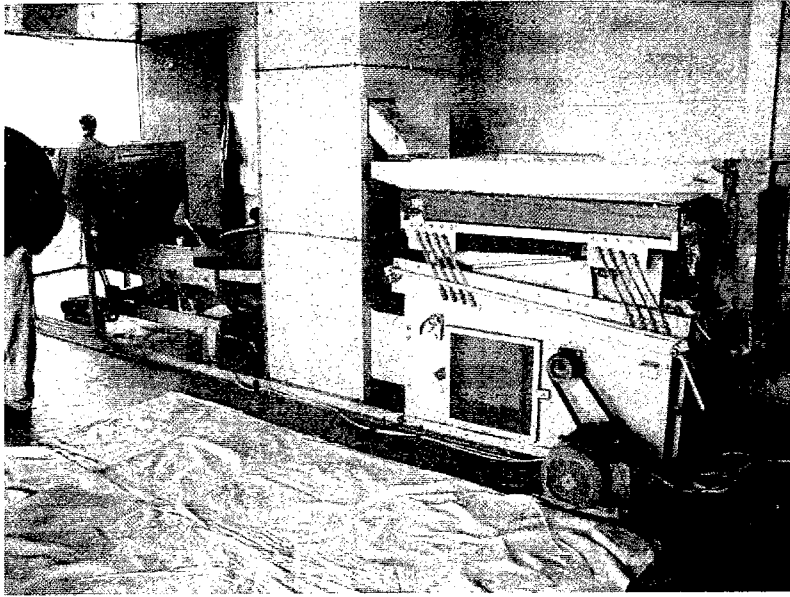
←ドンシャン区タイピン郷  
ミンダーシュン村から金竹  
林村に移動する付近で見か  
けた、野生種と思われるソ  
バ。



←標高 1,500m 付近の岩場  
で見かけた乾燥に強く美し  
い花。

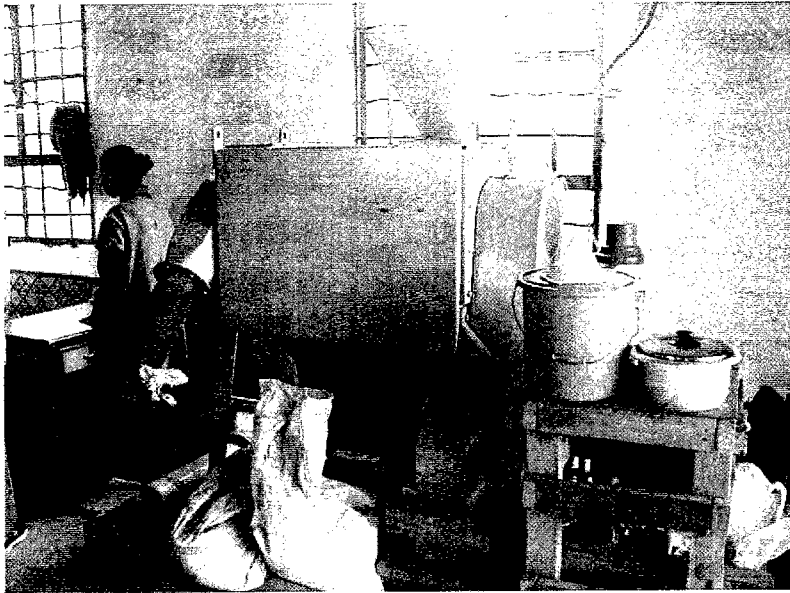


←集落の近くではエンドウ  
やソラマメが栽培される。  
標高 1,500m 付近。ミンダー  
シュン村からパッセンジョ  
ーに至る途中。



←コーカン特区ラオカイの選別機。集荷された玄ソバの夾雑物やゴミを取り除く。

1999年11月導入、短期派遣専門家による据付作業とMAPT、専門家及びソバプロジェクトスタッフに対する運転操作訓練が実施された。

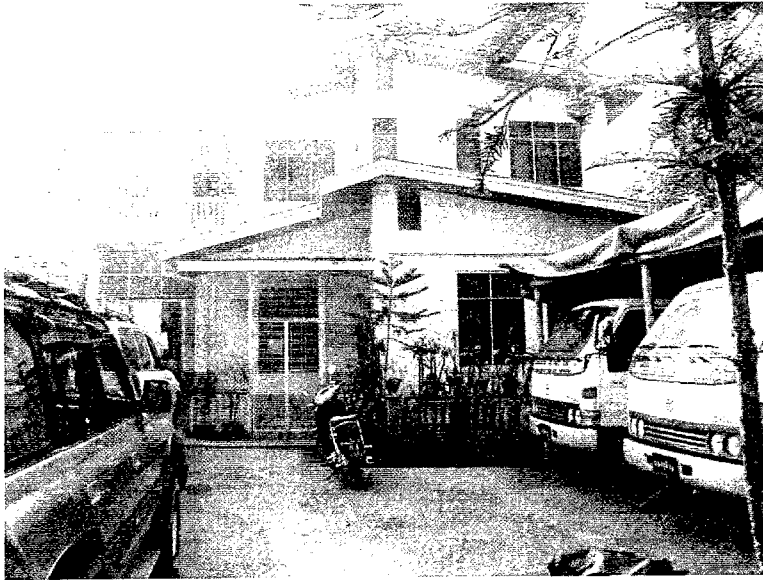


←選別後の玄ソバを研磨するポリッシャー。輸出用はこの工程を経る。



←集荷された玄ソバは倉庫に保管される。種々の袋が使われているが、輸出用はラショーにて麻袋に詰め替えられる。





←ラショーのソバプロジェクト事務所

2階建ての民家を利用して  
いる。1階は会議室、展示  
室、2階に事務機器を備え  
た事務所がある。

別棟に倉庫もある。



←供与された車両

2 t 車 2 台

4 t 車 2 台

その他の車両として4輪駆動  
車 2 台、ダブルキャブ 1 台が  
配置されている。

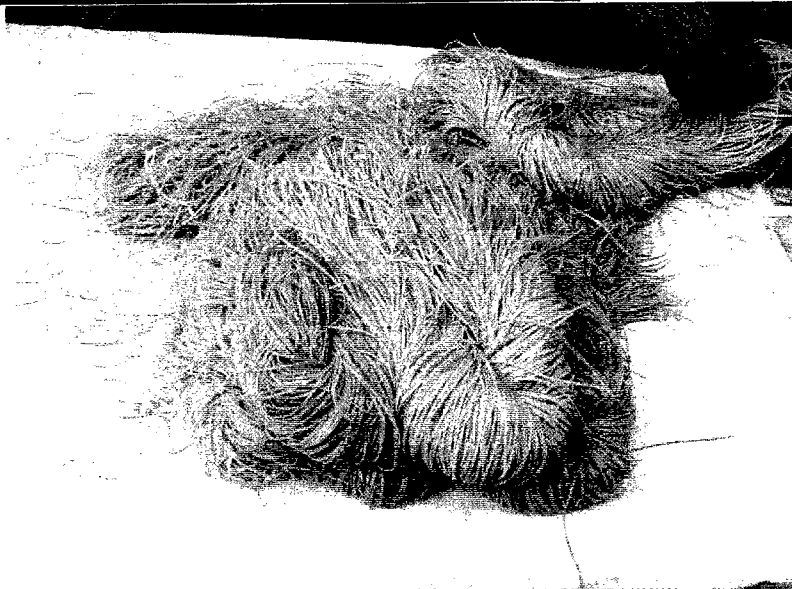


←ソバプロジェクト事務  
所 2 階の執務室



←ラショーの市場で販売される粗引きのソバ

↓同市場で見かけたコメを原料とした麺



チャウメ  
(Kyaukme) の市場  
では大量のドライフ  
イッシュが並ぶ。→

