



大講堂棟：老朽化が非常に激しく、現在は使用されていない。本件では相手国負担工事で取り壊し、新教室棟の建設予定地とする。



大教室棟：ラオス国側にて学生寮へ改修予定



教室棟：以前の看護学校の教室として使用されていた。



男子寮棟：キッチン棟を改修して寮として使用している。



実習室・女子寮棟：屋根等が劣化しており、本件で改修を行う。



女子寮内部



実習室内部



実習室・学生寮棟：1980年に建設され、その後1階ピロティ部に壁を増設し、現在の2階建てとなる。1階は鉄筋コンクリート造、2階は木造。本件で改修予定。



教室・学生寮棟：実習室・学生寮棟と同じ経緯で建設された。



教室・学生寮棟：1階床レベルと地盤面が同じ高さ



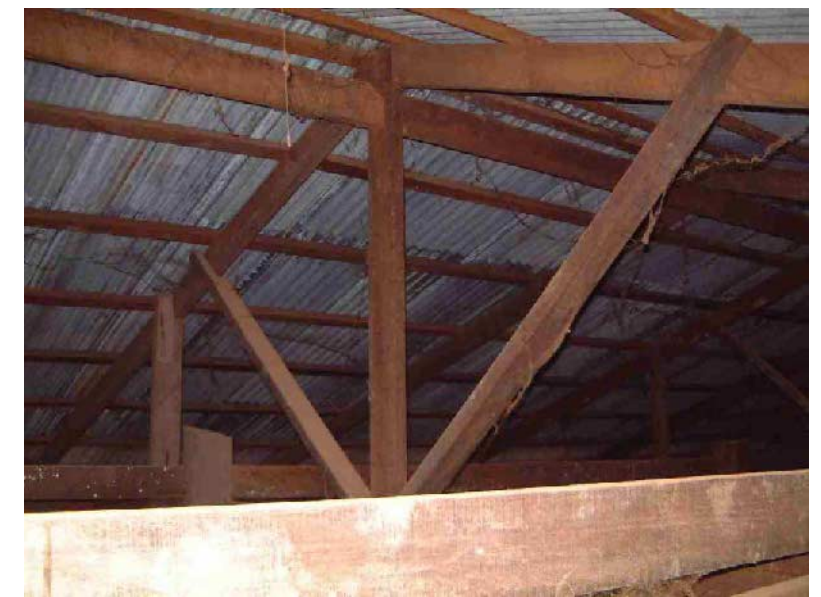
教室・学生寮棟内部：中央に柱があるため使用しづらい。



実習室内部



男子便所：女子便所と共に本件で改修予定。



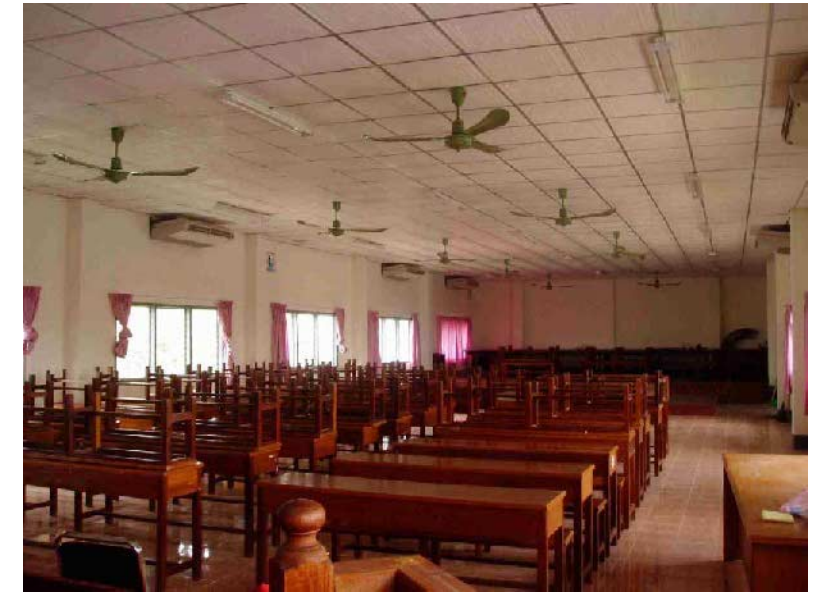
教室棟小屋組



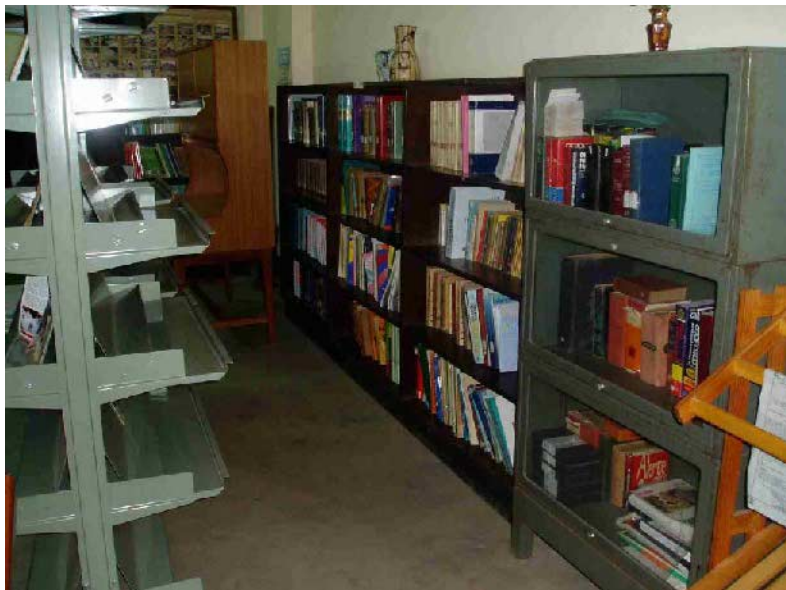
中庭を囲んで教室棟、管理棟、食堂棟、実験棟が並ぶ。



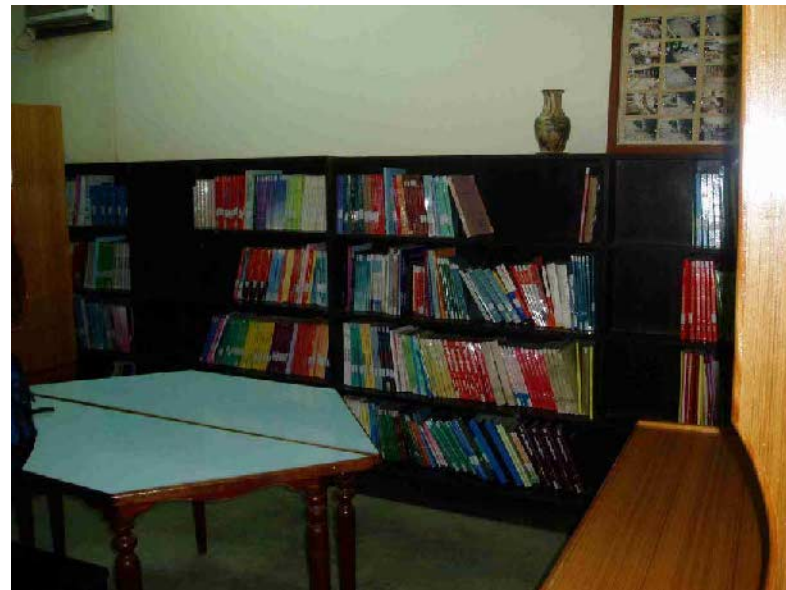
管理・教室棟：2002年に3階部分を増築。



教室



図書室



図書室



実験室：分光分析機オートクレーブ等が設置されている。



実習室：新生児ベッド、ベビーマネキン



実習室：人体模型が適切に管理されている。



実習室：臓器模型、骨格モデル