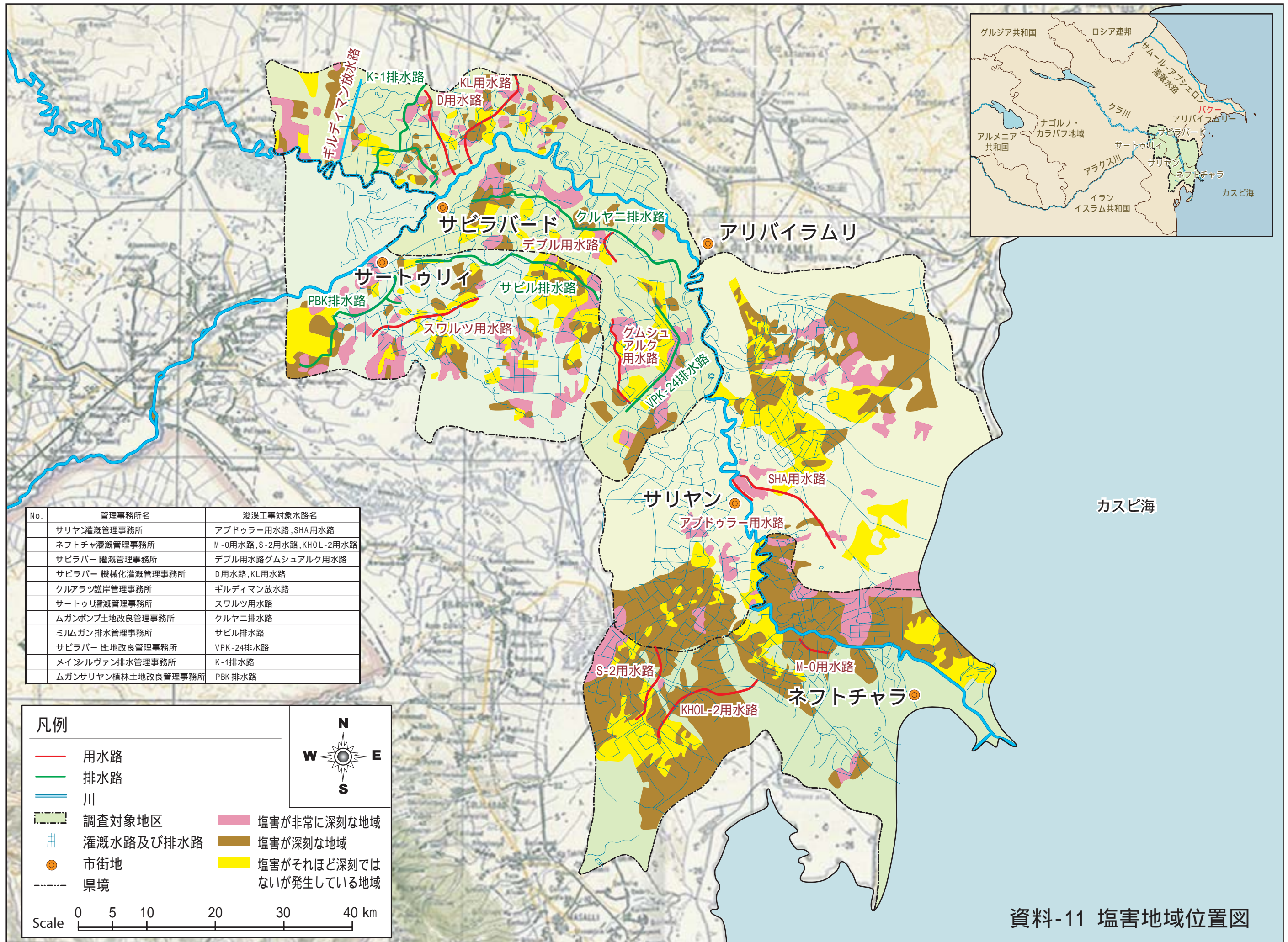


資料-11

塩害地域位置図



No.	管理事務所名	浚渫工事対象水路名
	サリヤン灌漑管理事務所	アブドゥラー用水路, SHA用水路
	ネフトチャ灌漑管理事務所	M-0用水路, S-2用水路, KHOL-2用水路
	サビラバード 灌漑管理事務所	デブル用水路, ゴムシユアルク用水路
	サビラバード 機械化灌漑管理事務所	D用水路, KL用水路
	クアラツ護岸管理事務所	ギルディマン放水路
	サートウリイ灌漑管理事務所	スワルツ用水路
	ムガンボン土地改良管理事務所	クルヤニ排水路
	ミルムガン排水管理事務所	サビル排水路
	サビラバード 土地改良管理事務所	VPK-24排水路
	メイシルヴァン排水管理事務所	K-1排水路
	ムガンサリヤン植林土地改良管理事務所	PBK排水路

凡例

- 用水路
- 排水路
- 川
- 調査対象地区
- 灌漑水路及び排水路
- 市街地
- 県境
- 塩害が非常に深刻な地域
- 塩害が深刻な地域
- 塩害がそれほど深刻ではないが発生している地域

Scale 0 5 10 20 30 40 km

資料-11 塩害地域位置図

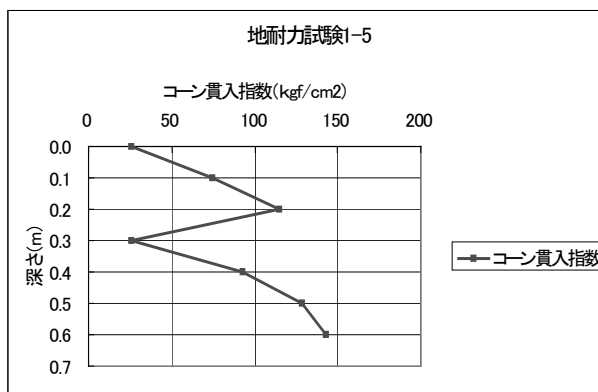
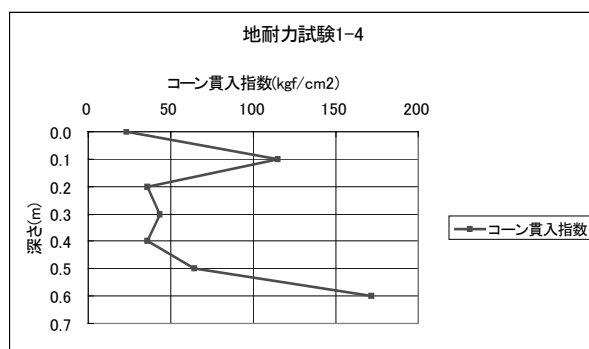
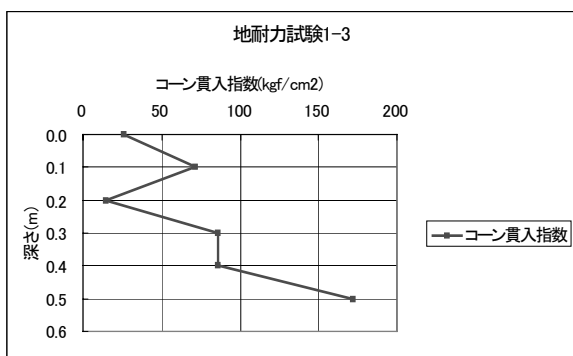
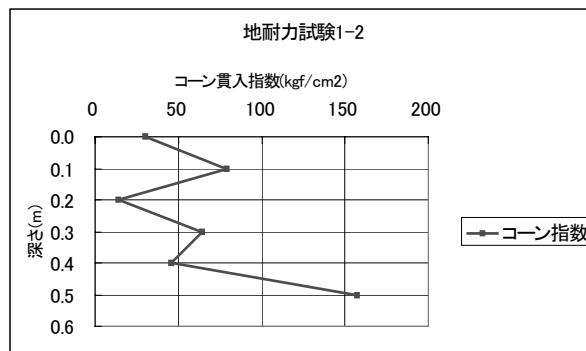
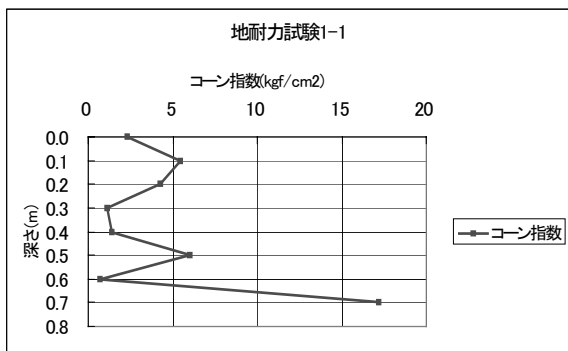
原典: 1/500,000 Azərbaycan Respublikası Dövlət Geodeziya Komitəsi 1992-ci il.

資料-12

コーンペネトロメーター試験結果

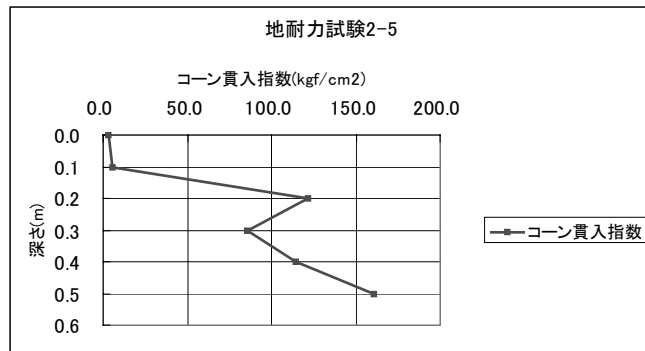
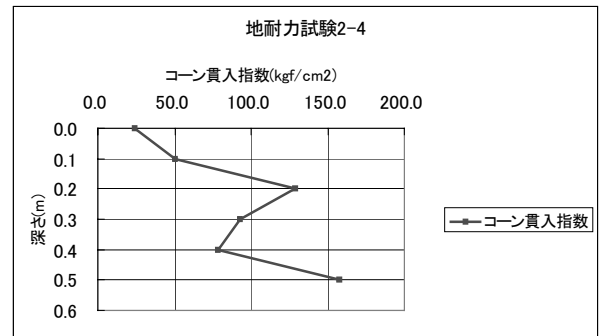
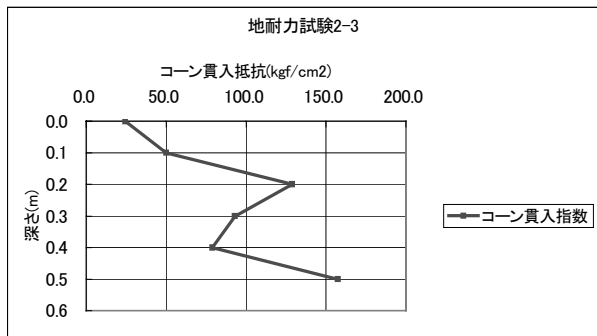
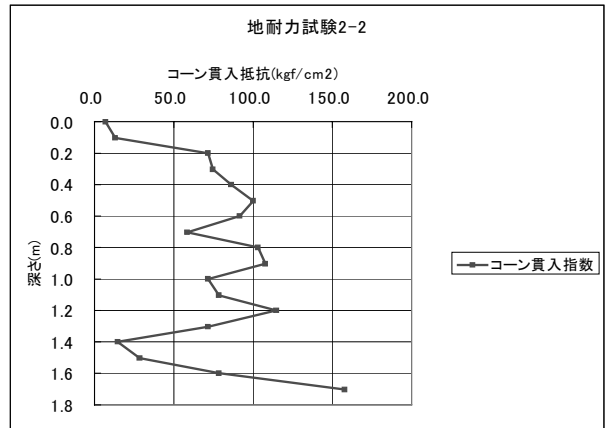
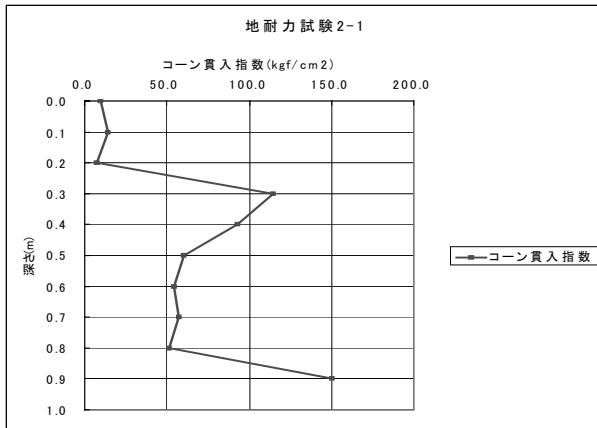
資料-12 (1/2) コーンペネトロメーター試験結果(調査地点その1)

調査件名 : アゼルバイジャン国 土地改良・灌漑機材整備計画
 調査地点その1 : メインシルヴァン地区 水路脇浚渫土
 (北緯 39°-47' -55.5' , 東経 48°-57' -50.1' 付近)
 較正係数 : 4.535
 先端コーンの質量 : 0.13kg
 ロッドの質量 : 0.78kg/本
 標準重力加速度 : 9.81m/s²
 先端コーンの底面積 : 3.23cm²



資料-12 (2/2) コーンペネトロメーター試験結果(調査地点その2)

調査件名 : アゼルバイジャン国 土地改良・灌漑機材整備計画
 調査地点その2 : メインシルヴァン地区 水路脇浚渫土
 (北緯 39°-47'-42.5"付近、東経 48°-58'-02.7"付近)
 較正係数 : 4.535
 先端コーンの質量 : 0.13kg
 ロッドの質量 : 0.78kg/本
 標準重力加速度 : 9.81m/s²
 先端コーンの底面積 : 3.23cm²



資料-13

機材調達計画工程表

資料-13 機材調達計画工程表

案件名 アゼルバイジャン共和国土地改良・灌漑機材整備計画

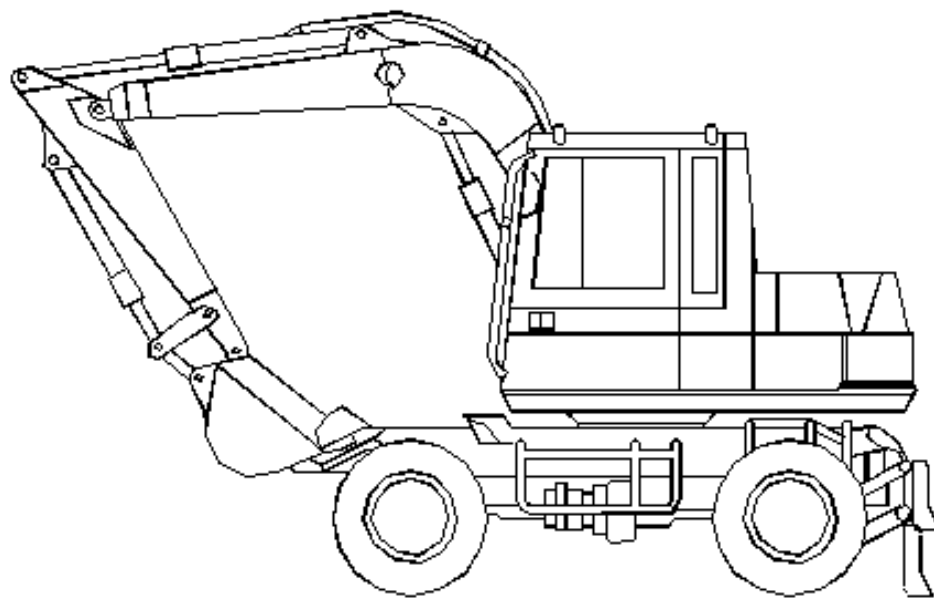
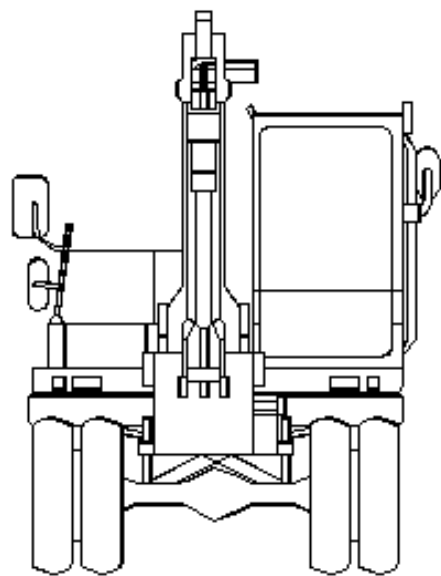
		平成15年度				平成16年度																						
カレンダー月 通算月		12	1	2	3	4	5	6	7	8	9	10	11	12	1	2	3											
開議決定					▼																							
交換公文 (E/N)					▼																							
基本設計調査		■																										
コンサルタント契約					▼																							
実施設計	コンサル契約および入札図書作成打合せ					■																						
	入札図書類作成						□																					
	調達計画/積算						□																					
	入札図書承認							■																				
	入札公示								▼																			
	入札図書配布								□																			
	入札									▼																		
	入札評価									■																		
調達工程	業者打ち合わせ及び機材製作図承認									□																		
	機材製作																											
	出荷前検査																											
	機材輸送、通関・内陸輸送（バクー迄）																											
	アゼル国内輸送/（バクー～サイト）アゼル国側負担																	■	国内		現地		M/M					
組立て、引渡し																		■	国内		現地		M/M					
調達業者要員計画	担当	格付																										
	運転・保守管理指導者	3																					0.43					
	小計																						0.43					
コンサルタント業務	担当	格付																										
	業務主任	3					■	□	■	■													0.23					
	機材計画/入札図書作成	3					■	□	■	■													0.50					
	調達計画/積算	4					□	□															0.50					
	小計																						1.23					
	業務主任	3																					0.43					
	機材計画/入札図書作成	3																					0.43					
調達管理	4																					0.00						
小計																						0.86						
合計																						1.23						
カレンダー月		12	1	2	3	4	5	6	7	8	9	10	11	12	1	2	3	合計	1.23	2.40	6.00	0.86	0.43	1.00	0.00	0.00	0.00	4.92

- 凡例
- : 現地業務
 - : 国内業務
 - ▨ : 海上・内陸輸送
 - ▩ : 基本設計調査

実施設計			調達管理			ソフトコンポーネント			
国内	現地	回数	国内	現地	回数	国内	現地	回数	合計
M/M	M/M		M/M	M/M		M/M	M/M		

資料-14

ホイール式油圧掘削機姿図

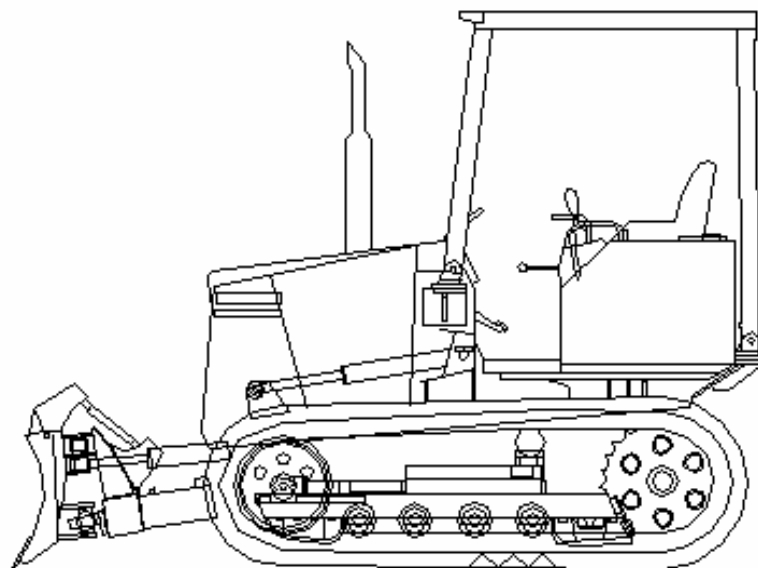
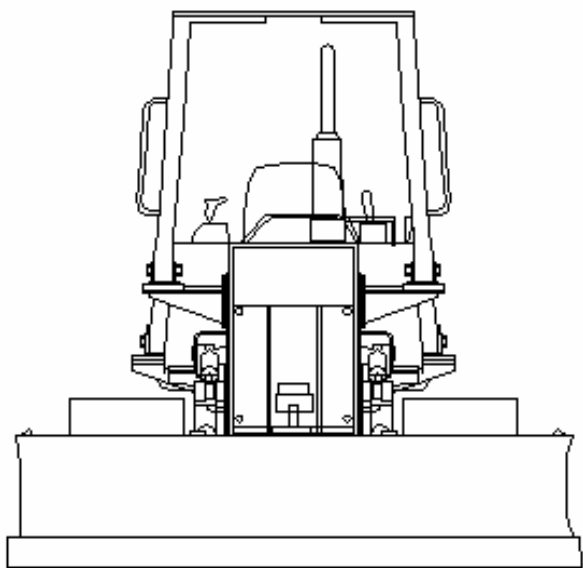


資料-14 ホイール式油圧掘削機姿図

参考図

資料-15

ブルドーザ姿図

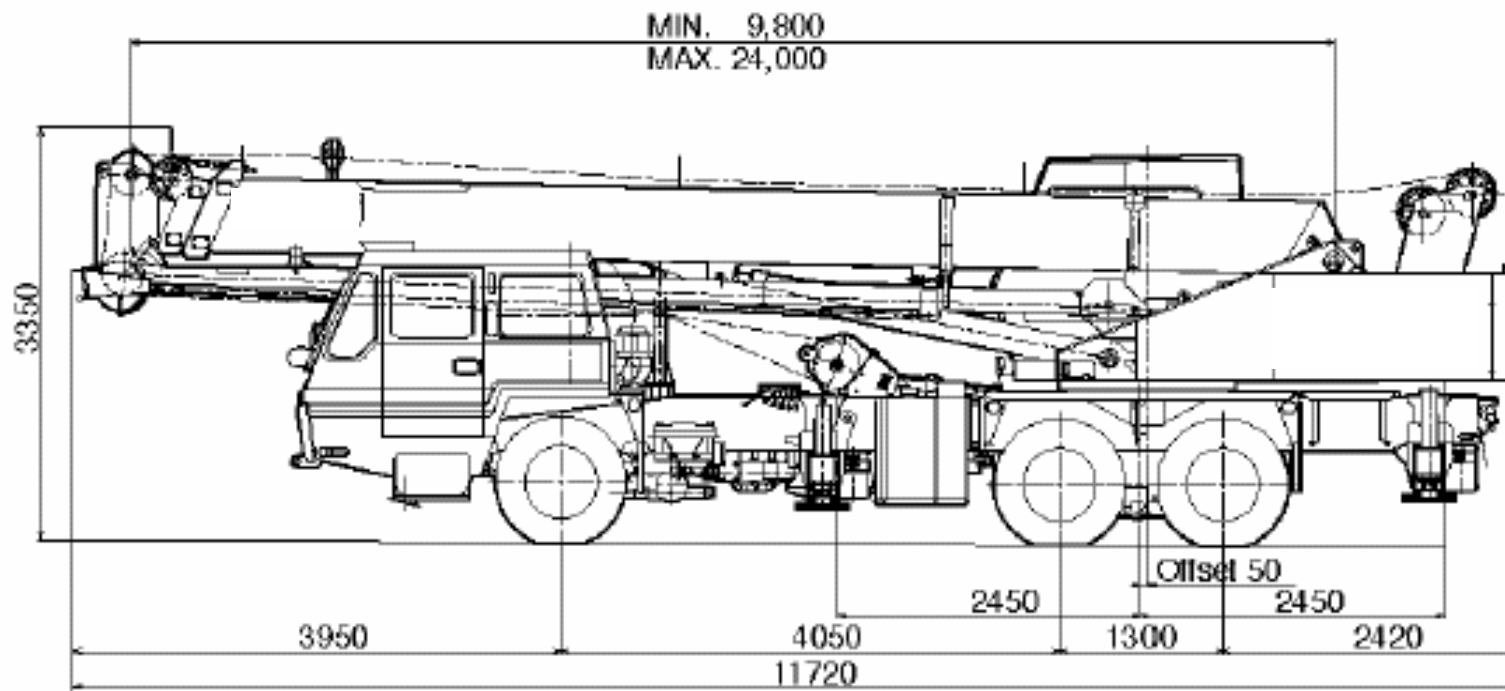


資料-15 ブルドーザ姿図

参考図

資料-16

油圧式トラッククレーン姿図

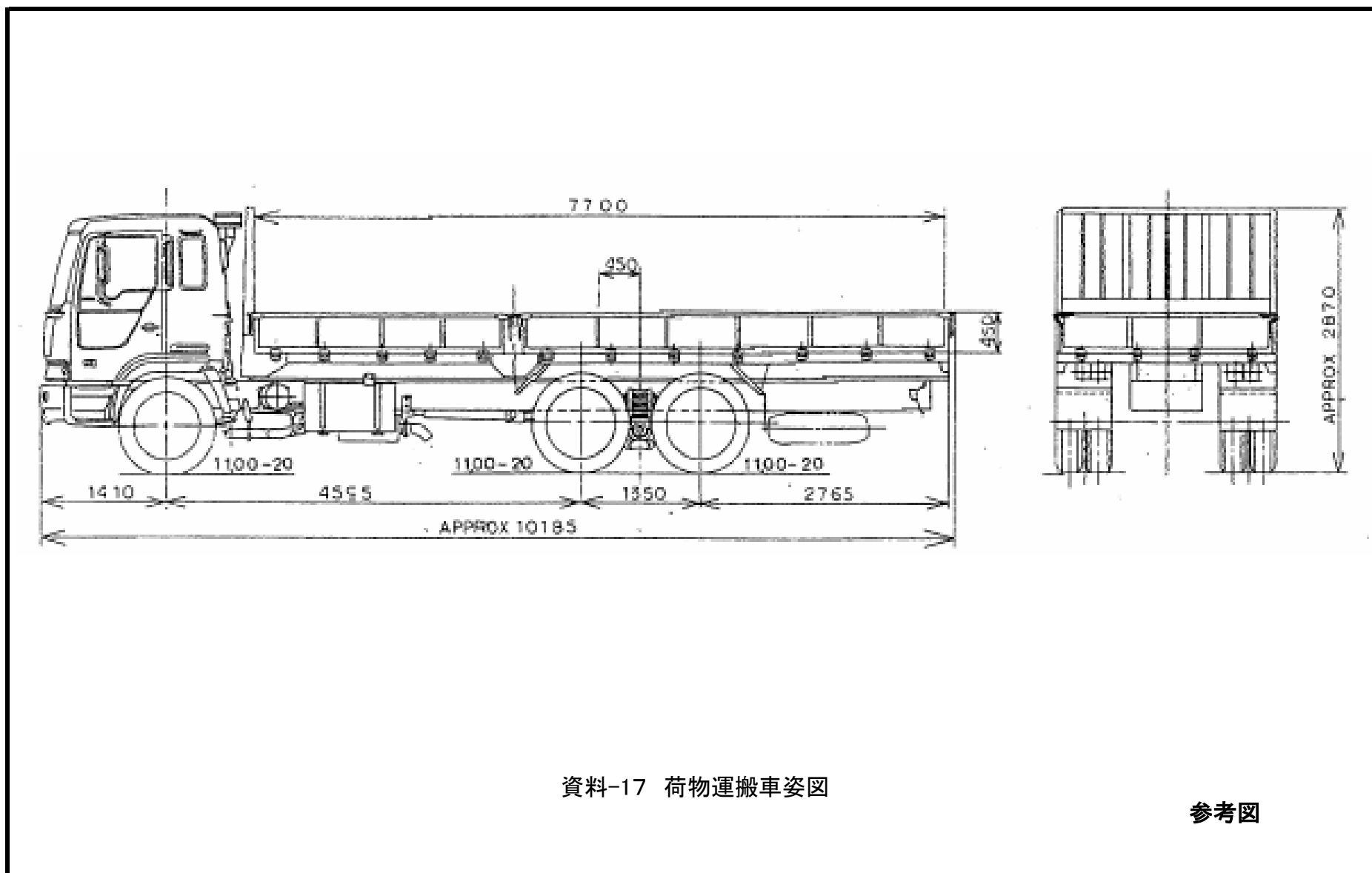


資料-16 油圧式トラッククレーン姿図

参考図

資料-17

荷物運搬車姿図

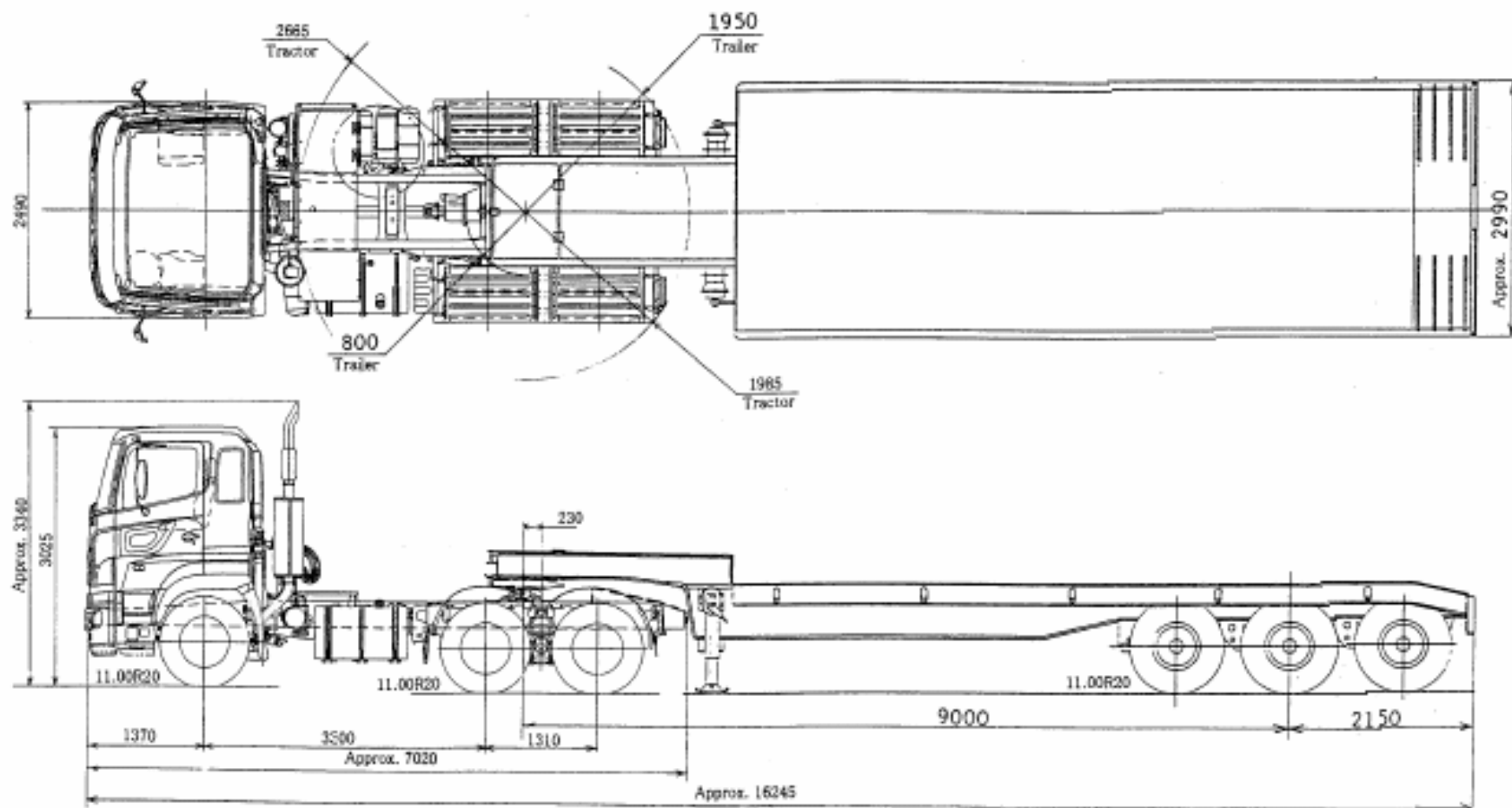


資料-17 荷物運搬車姿図

参考図

資料-18

トラクタ付セミトレーラ姿図

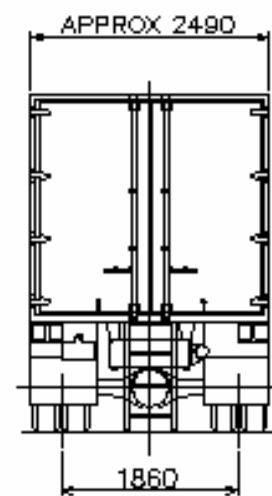
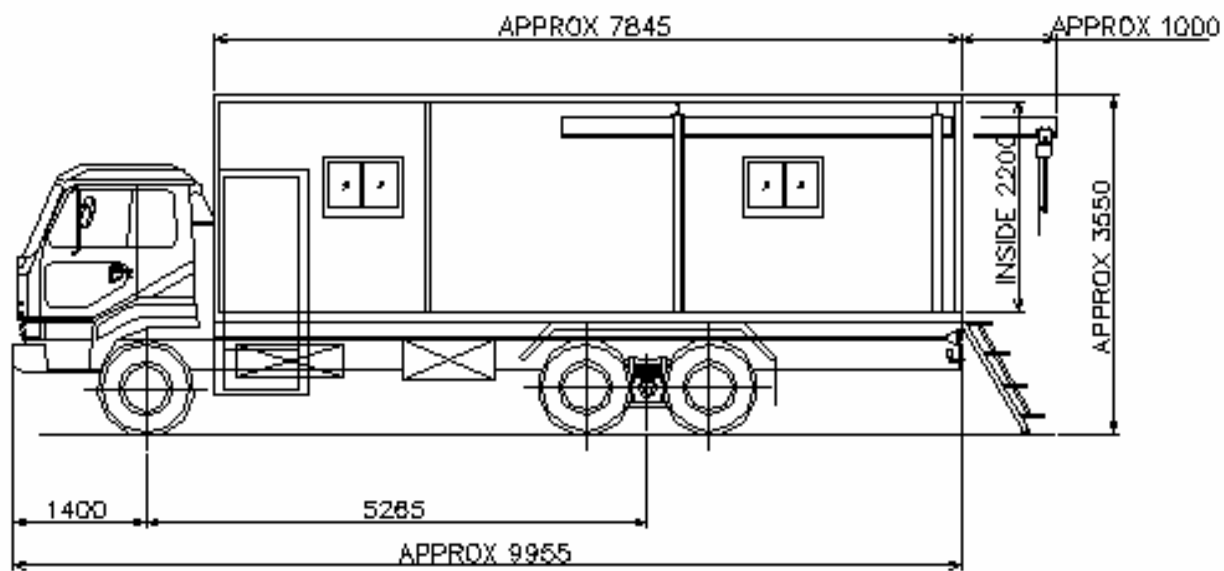


資料-18 トラクタ付セミトレーラ姿図

参考図

資料-19

工作車姿図



資料-19 工作車姿図

参考図