

8-3 - SIEM REAP

TOTAL POWER: 27479 KW

N° 1

Date :

Jan-03

Name ឈ្មោះ :

SIEM REAP ANGKOR INTERNATIONAL AIRPORT

Location អាស័យដ្ឋាន :

Tek Vill Commune,Puok District,Siemreap Province

N°	Description	Unit 1	Unit 2	Unit 3	Unit 4	Total
1	Make & Type of Generators ម៉ាក និង ប្រភេទ ម៉ាស៊ីនភ្លើង	ONAN OPEN	ONAN OPEN	PETBOW OPEN	PETBOW OPEN	4
2	Installed Capacity in kW កម្លាំងម៉ាស៊ីនភ្លើងដែលបានតំលើង kW	700	700	400	100	1900
3	Output Capacity in kW សមត្ថភាពដែលម៉ាស៊ីនអាចផ្តិតផ្តង់បាន kW	660	660	370	90	1780
4	Energy Generated kWh/year ថាមពលដែលម៉ាស៊ីនអាចផលិតបានក្នុង១ឆ្នាំ kWh	1927200	1686300	1215450	0	4828950
5	Energy Sent Out/Billed kWh/year ថាមពលបានប្រើ ឬ លក់ kWh/year	770880	674520	607725	0	2053125
6	Type of Fuel ប្រភេទប្រេងឥន្ធនៈ	Diesel	Diesel	Diesel	Diesel	Diesel
7	Fuel Consumption Litre/year ប្រេងឥន្ធនៈប្រើក្នុង១ឆ្នាំ	192720	168630	170163	0	531513
8	Fuel Consumption Litre/kWh ប្រេងឥន្ធនៈប្រើក្នុង 1kWh	0.10	0.10	0.14	0.20	
9	No. of hours of Operation Hr/yr ចំនួនម៉ោងប្រើក្នុង១ឆ្នាំ Hr/yr	2920	2555	3285	0	8760
10	No. of hours of Repair Hr/yr ចំនួនម៉ោងជួសជុលក្នុង១ឆ្នាំ Hr/yr	204	179	197	0	580
11	No. of hours of Standby Hr/yr ចំនួនម៉ោងរង់ចាំជំនួស Hr/yr	5636	6026	5278	standby	16940



N° 2

Date :

Jan-03

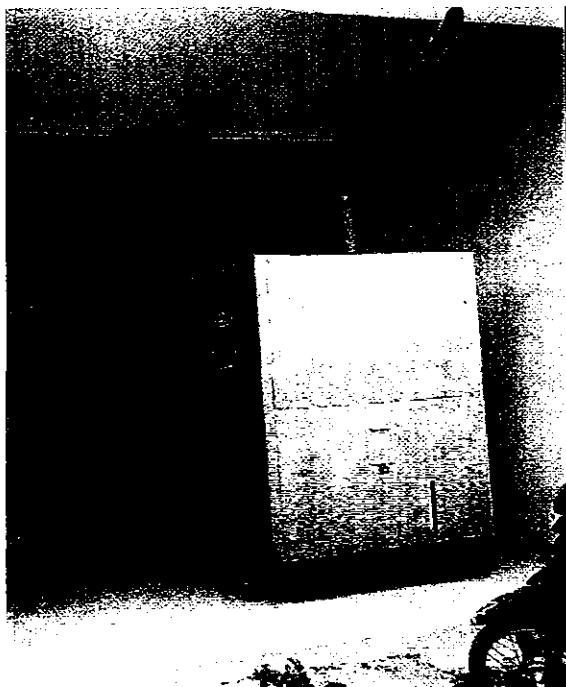
Name ឈ្មោះ :

PAUL DUBULE (Tourism and Hotel Training)

Location អាសយដ្ឋាន :

National Road 6, Kruos District, Siem Reap.

N°	Description	Unit 1	Unit 2	Unit 3	Unit 4	Total
1	Make & Type of Generators ម៉ាក និង ប្រភេទ ម៉ាស៊ីនភ្លើង	DENYO SILENT				1
2	Installed Capacity in kW កម្លាំងម៉ាស៊ីនភ្លើងដែលបានតំលើង kW	120				120
3	Output Capacity in kW សមត្ថភាពដែលម៉ាស៊ីនអាចផ្គត់ផ្គង់បាន kW	100				100
4	Energy Generated kWh/year ថាមពលដែលម៉ាស៊ីនអាចផលិតបានក្នុង១ឆ្នាំ kWh	24000				24000
5	Energy Sent Out/Billed kWh/year ថាមពលបានប្រើ ឬ លក់ kWh/year	7200				7200
6	Type of Fuel ប្រភេទប្រេងឥន្ធនៈ	Diesel				Diesel
7	Fuel Consumption Litre/year ប្រេងឥន្ធនៈប្រើក្នុង១ឆ្នាំ	4560				4925
8	Fuel Consumption Litre/kWh ប្រេងឥន្ធនៈប្រើក្នុង 1kWh	0.19				
9	No. of hours of Operation Hr/yr ចំនួនម៉ោងប្រើក្នុង១ឆ្នាំ Hr/yr	240				240
10	No. of hours of Repair Hr/yr ចំនួនម៉ោងជួសជុលក្នុង១ឆ្នាំ Hr/yr	12				12
11	No. of hours of Standby Hr/yr ចំនួនម៉ោងរង់ចាំជំនួស Hr/yr	8508				8508



N° 3

Date :

Jan-03

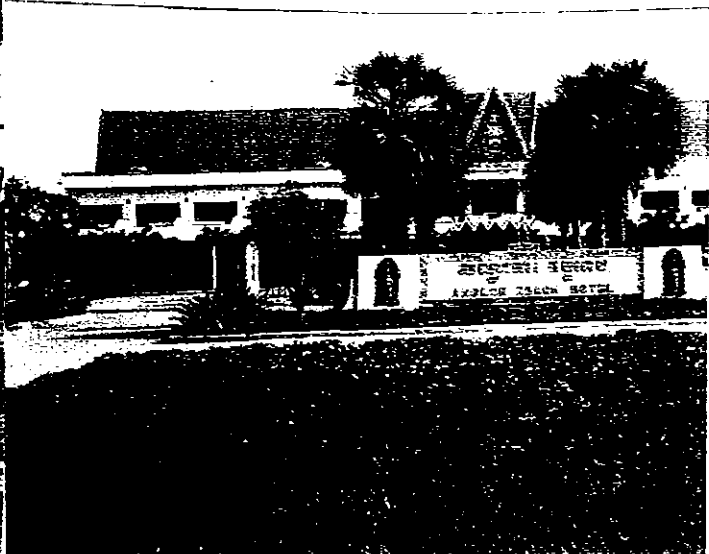
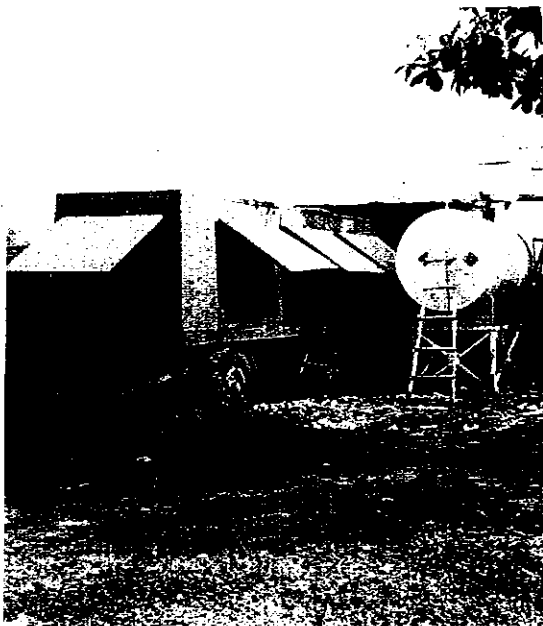
Name ឈ្មោះ :

ANGKOR REACH Hotel

Location អាសយដ្ឋាន :

National road 6, Sra Nge Commune, Siem Reap.

N°	Description	Unit 1	Unit 2	Unit 3	Unit 4	Total
1	Make & Type of Generators ម៉ាក និង ប្រភេទ ម៉ាស៊ីនភ្លើង	MITSUBISHI OPEN	MITSUBISHI OPEN	CKD PRAHA SILENT		3
2	Installed Capacity in kW កម្លាំងម៉ាស៊ីនភ្លើងដែលបានតំលើង kW	247	80	80		407
3	Output Capacity in kW សមត្ថភាពដែលម៉ាស៊ីនអាចផ្តល់បាន kW	230	70	70		370
4	Energy Generated kWh/year ថាមពលដែលម៉ាស៊ីនអាចផលិតបានក្នុង១ឆ្នាំ kWh	41400	60690	92610		194700
5	Energy Sent Out/Billed kWh/year ថាមពលបានប្រើ ឬ លក់ kWh/year	24840	36414	55566		116820
6	Type of Fuel ប្រភេទប្រេងឥន្ធនៈ	Diesel	Diesel	Diesel		Diesel
7	Fuel Consumption Litre/year ប្រេងឥន្ធនៈប្រើក្នុង១ឆ្នាំ	6624	13959	21300		41883
8	Fuel Consumption Litre/kWh ប្រេងឥន្ធនៈប្រើក្នុង 1kWh	0.16	0.23	0.23		
9	No. of hours of Operation Hr/yr ចំនួនម៉ោងប្រើក្នុង១ឆ្នាំ Hr/yr	180	867	1323		2370
10	No. of hours of Repair Hr/yr ចំនួនម៉ោងជួសជុលក្នុង១ឆ្នាំ Hr/yr	11	35	53		99
11	No. of hours of Standby Hr/yr ចំនួនម៉ោងរង់ចាំជំនួស Hr/yr	8569	7858	7384		23811



N° 4

Date :

Jan-03

Name ឈ្មោះ :

NOKOR PHNOM Hotel

Location អាសយដ្ឋាន :

National road 6, Sra Nge Commune, Siem Reap.

N°	Description	Unit 1+2	Unit 3+4	Unit 5+6	Unit 7	Total
1	Make & Type of Generators ម៉ាក និង ប្រភេទ ម៉ាស៊ីនភ្លើង	MITSUBISHI OPEN, SILENT	CHINA, CUMMINS OPEN	NSDK OPEN	DENYO OPEN	7
2	Installed Capacity in kW កម្លាំងម៉ាស៊ីនភ្លើងដែលបានតំលើង kW	400 (+) 480	120 (+) 160	320	96 (+) 200	1776
3	Output Capacity in kW សមត្ថភាពដែលម៉ាស៊ីនអាចផ្គត់ផ្គង់បាន kW	370 (+) 450	100 (+) 112	300	85 (+) 180	1597
4	Energy Generated kWh/year ថាមពលដែលម៉ាស៊ីនអាចផលិតបានក្នុង១ឆ្នាំ kWh	337440 (+) 246150	182500 (+) 60928	219000	93075 (+) 86400	1225493
5	Energy Sent Out/Billed kWh/year ថាមពលបានប្រើ ឬ លក់ kWh/year	202464 (+) 147690	146000 (+) 48742	153300	74460 (+) 60480	833136
6	Type of Fuel ប្រភេទប្រេងឥន្ធនៈ	Diesel	Diesel	Diesel	Diesel	Diesel
7	Fuel Consumption Litre/year ប្រេងឥន្ធនៈប្រើក្នុង១ឆ្នាំ	47242 (+) 32000	34675 (+) 10967	35040	19546 (+) 14688	194158
8	Fuel Consumption Litre/kWh ប្រេងឥន្ធនៈប្រើក្នុង 1kWh	0.14 ; 0.13	0.19 ; 0.18	0.16	0.21 ; 0.17	
9	No. of hours of Operation Hr/yr ចំនួនម៉ោងប្រើក្នុង១ឆ្នាំ Hr/yr	912 (+) 547	1825 (+) 544	730	1095 (+) 480	6133
10	No. of hours of Repair Hr/yr ចំនួនម៉ោងជួសជុលក្នុង១ឆ្នាំ Hr/yr	64 (+) 38	91 (+) 30	44	55 (+) 29	351
11	No. of hours of Standby Hr/yr ចំនួនម៉ោងរង់ចាំជំនួស Hr/yr	7784 (+) 8175	6844 (+) 8186	7986	7610 (+) 8251	54836



N° 5

Date :

Jan-03

Name ឈ្មោះ :

PRINCESS ANGKOR Hotel

Location អាស័យដ្ឋាន :

National Road 6, Svay Dangkm Commune, Siem Reap.

N°	Description	Unit 1	Unit 2	Unit 3	Unit 4	Total
1	Make & Type of Generators ម៉ាក និង ប្រភេទ ម៉ាស៊ីនភ្លើង	DENYOI SILENT	CHINA OPEN			2
2	Installed Capacity in kW កម្លាំងម៉ាស៊ីនភ្លើងដែលបានតំលើង kW	176	320			496
3	Output Capacity in kW សមត្ថភាពដែលម៉ាស៊ីនអាចផ្តិតផ្តង់បាន kW	160	300			460
4	Energy Generated kWh/year ថាមពលដែលម៉ាស៊ីនអាចផលិតបានក្នុង១ឆ្នាំ kWh	1191360	394200			1585560
5	Energy Sent Out/Billed kWh/year ថាមពលបានប្រើ ឬ លក់ kWh/year	833952	275940			1109892
6	Type of Fuel ប្រភេទប្រេងឥន្ធនៈ	Diesel	Diesel			Diesel
7	Fuel Consumption Litre/year ប្រេងឥន្ធនៈប្រើក្នុង១ឆ្នាំ	226358	63072			289430
8	Fuel Consumption Litre/kWh ប្រេងឥន្ធនៈប្រើក្នុង 1kWh	0.19	0.16			
9	No. of hours of Operation Hr/yr ចំនួនម៉ោងប្រើក្នុង១ឆ្នាំ Hr/yr	7446	1314			8760
10	No. of hours of Repair Hr/yr ចំនួនម៉ោងជួសជុលក្នុង១ឆ្នាំ Hr/yr	372	79			451
11	No. of hours of Standby Hr/yr ចំនួនម៉ោងរង់ចាំជំនួស Hr/yr	614	7326			7940



N° 6

Date :

Jan-03

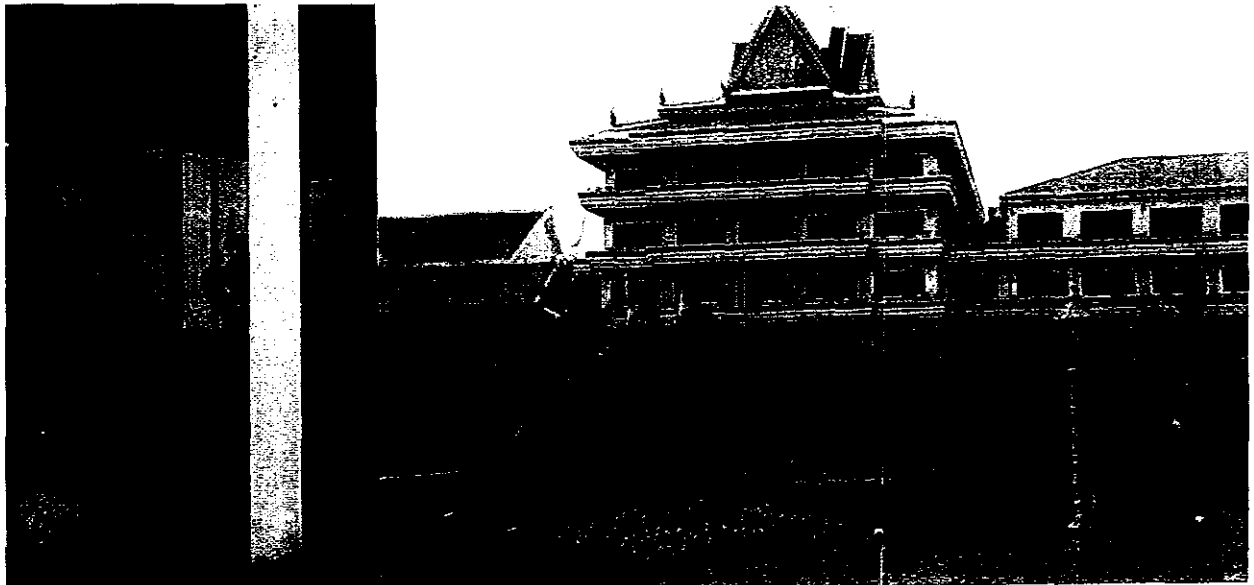
Name ឈ្មោះ :

CITY ANGKOR Hotel

Location អាសយដ្ឋាន :

National Road 6, Svay Dangkum Commune, Siem Reap.

N°	Description	Unit 1	Unit 2	Unit 3	Unit 4	Total
1	Make & Type of Generators ម៉ាក និង ប្រភេទ ម៉ាស៊ីនភ្លើង	HIGHLANDER OPEN	HIGHLANDER OPEN	HIGHLANDER OPEN	HIGHLANDER OPEN	4
2	Installed Capacity in kW កម្លាំងម៉ាស៊ីនភ្លើងដែលបានតំលើង kW	800	533	360	200	1693
3	Output Capacity in kW សមត្ថភាពដែលម៉ាស៊ីនអាចផ្តល់ផ្តង់បាន kW	770	500	340	180	1610
4	Energy Generated kWh/year ថាមពលដែលម៉ាស៊ីនអាចផលិតបានក្នុង១ឆ្នាំ kWh	2630320	1125000	774520	128880	4529840
5	Energy Sent Out/Billed kWh/year ថាមពលបានប្រើ ឬ សក់ kWh/year	2104256	900000	619616	103104	3623872
6	Type of Fuel ប្រភេទប្រេងឥន្ធនៈ	Diesel	Diesel	Diesel	Diesel	Diesel
7	Fuel Consumption Litre/year ប្រេងឥន្ធនៈប្រើក្នុង១ឆ្នាំ	2104256	157500	123923	21910	2385679
8	Fuel Consumption Litre/kWh ប្រេងឥន្ធនៈប្រើក្នុង 1kWh	0.8	0.14	0.16	0.17	
9	No. of hours of Operation Hr/yr ចំនួនម៉ោងប្រើក្នុង១ឆ្នាំ Hr/yr	3416	2250	2278	716	7944
10	No. of hours of Repair Hr/yr ចំនួនម៉ោងជួសជុលក្នុង១ឆ្នាំ Hr/yr	273	158	137	43	611
11	No. of hours of Standby Hr/yr ចំនួនម៉ោងរង់ចាំជំនួស Hr/yr	5094	6310	6282	7996	25682



N° 7

Date :

Jan-03

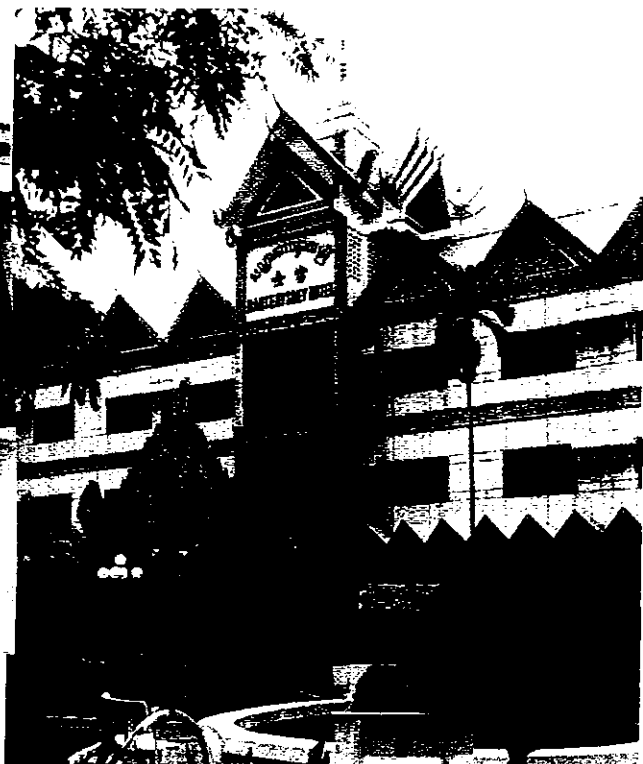
Name ឈ្មោះ :

BANTEAYSREY Hotel

Location អាសយដ្ឋាន :

National Road 6, Svay Dangkm Commune, Siem Reap.

N°	Description	Unit 1	Unit 2	Unit 3	Unit 4	Total
1	Make & Type of Generators ម៉ាក និង ប្រភេទ ម៉ាស៊ីនភ្លើង	DENYO SILENT	DENYO SILENT	DENYO SILENT		3
2	Installed Capacity in kW កម្លាំងម៉ាស៊ីនភ្លើងដែលបានតំលើង kW	136	120	28		284
3	Output Capacity in kW សមត្ថភាពដែលម៉ាស៊ីនអាចផ្គត់ផ្គង់បាន kW	110	100	25		235
4	Energy Generated kWh/year ថាមពលដែលម៉ាស៊ីនអាចផលិតបានក្នុង១ឆ្នាំ kWh	260920	200700	54750		516370
5	Energy Sent Out/Billed kWh/year ថាមពលបានប្រើ ឬ លក់ kWh/year	182644	160560	43800		387004
6	Type of Fuel ប្រភេទប្រេងឥន្ធនៈ	Diesel	Diesel	Diesel		Diesel
7	Fuel Consumption Litre/year ប្រេងឥន្ធនៈប្រើក្នុង១ឆ្នាំ	52184	38133	14783		105100
8	Fuel Consumption Litre/kWh ប្រេងឥន្ធនៈប្រើក្នុង 1kWh	0.20	0.19	0.27		
9	No. of hours of Operation Hr/yr ចំនួនម៉ោងប្រើក្នុង១ឆ្នាំ Hr/yr	2372	2007	2190		6569
10	No. of hours of Repair Hr/yr ចំនួនម៉ោងជួសជុលក្នុង១ឆ្នាំ Hr/yr	119	80	88		287
11	No. of hours of Standby Hr/yr ចំនួនម៉ោងរង់ចាំជំនួស Hr/yr	6188	6553	6374		19115



N° 8

Date :

Jan-03

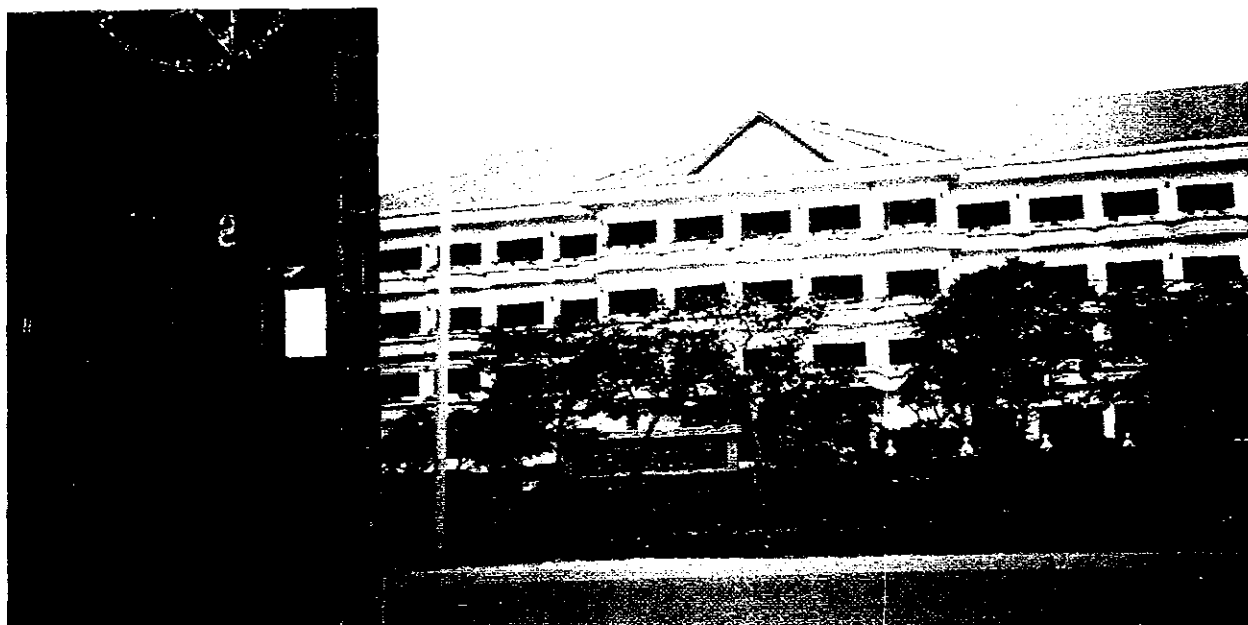
Name ឈ្មោះ :

CITY ROYAL Hotel

Location អាសយដ្ឋាន :

National Road 6, Svay Dangkum Commune, Siem Reap.

N°	Description	Unit 1	Unit 2	Unit 3	Unit 4	Total
1	Make & Type of Generators ម៉ាក និង ប្រភេទ ម៉ាស៊ីនភ្លើង	ONAN SILENT	ONAN SILENT	PETBOW OPEN		3
2	Installed Capacity in kW កម្លាំងម៉ាស៊ីនភ្លើងដែលបានតំឡើង kW	250	250	160		660
3	Output Capacity in kW សមត្ថភាពដែលម៉ាស៊ីនអាចផ្គត់ផ្គង់បាន kW	230	230	145		605
4	Energy Generated kWh/year ថាមពលដែលម៉ាស៊ីនអាចផលិតបានក្នុង១ឆ្នាំ kWh	797410	713690	317550		1828650
5	Energy Sent Out/Billed kWh/year ថាមពលបានប្រើ ឬ លក់ kWh/year	558187	499583	254040		1311810
6	Type of Fuel ប្រភេទប្រេងឥន្ធនៈ	Diesel	Diesel	Diesel		Diesel
7	Fuel Consumption Litre/year ប្រេងឥន្ធនៈប្រើក្នុង១ឆ្នាំ	127586	114190	60335		302111
8	Fuel Consumption Litre/kWh ប្រេងឥន្ធនៈប្រើក្នុង 1kWh	0.16	0.16	0.19		
9	No. of hours of Operation Hr/yr ចំនួនម៉ោងប្រើក្នុង១ឆ្នាំ Hr/yr	3467	3103	2190		8760
10	No. of hours of Repair Hr/yr ចំនួនម៉ោងជួសជុលក្នុង១ឆ្នាំ Hr/yr	208	186	110		504
11	No. of hours of Standby Hr/yr ចំនួនម៉ោងរង់ចាំជំនួស Hr/yr	4933	5337	6378		16648



N° 9

Date :

Jan-03

Name ឈ្មោះ :

PRUM BAYON Hotel

Location អាសយដ្ឋាន :

National Road 6, Svay Dangcum Commune, Siem Reap.

N°	Description	Unit 1	Unit 2	Unit 3	Unit 4	Total
1	Make & Type of Generators ម៉ាក និង ប្រភេទ ម៉ាស៊ីនភ្លើង	HINO SILENT	DENYO SILENT			2
2	Installed Capacity in kW កម្លាំងម៉ាស៊ីនភ្លើងដែលបានតំលើង kW	176	100			276
3	Output Capacity in kW សមត្ថភាពដែលម៉ាស៊ីនអាចផ្តិតផ្តង់បាន kW	160	90			250
4	Energy Generated kWh/year ថាមពលដែលម៉ាស៊ីនអាចផលិតបានក្នុង១ឆ្នាំ kWh	87680	344970			432650
5	Energy Sent Out/Billed kWh/year ថាមពលបានប្រើ ឬ លក់ kWh/year	52608	206982			259590
6	Type of Fuel ប្រភេទប្រេងឥន្ធនៈ	Diesel	Diesel			Diesel
7	Fuel Consumption Litre/year ប្រេងឥន្ធនៈប្រើក្នុង១ឆ្នាំ	16659	68994			85653
8	Fuel Consumption Litre/kWh ប្រេងឥន្ធនៈប្រើក្នុង 1kWh	0.19	0.20			
9	No. of hours of Operation Hr/yr ចំនួនម៉ោងប្រើក្នុង១ឆ្នាំ Hr/yr	548	3833			4381
10	No. of hours of Repair Hr/yr ចំនួនម៉ោងជួសជុលក្នុង១ឆ្នាំ Hr/yr	27	192			219
11	No. of hours of Standby Hr/yr ចំនួនម៉ោងរង់ចាំជំនួស Hr/yr	8164	4567			12731



N° 10

Date :

Jan-03

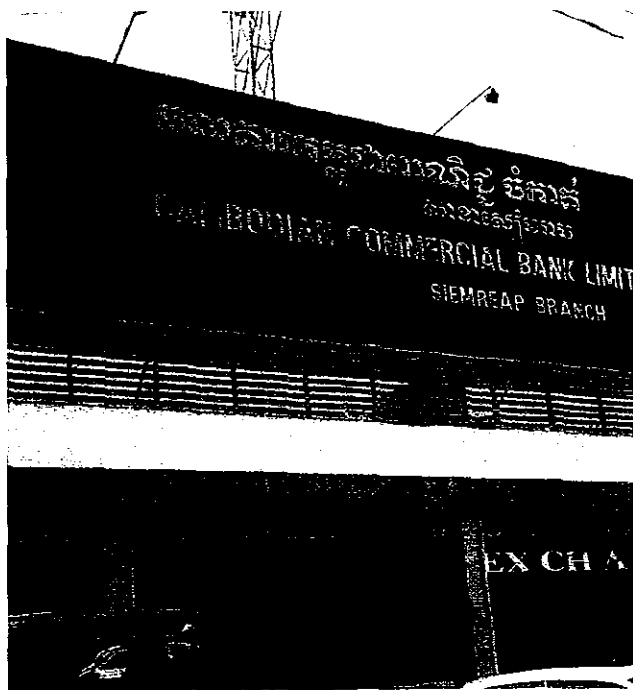
Name ឈ្មោះ :

CAMBODIAN COMMERCIAL BANK LIMITED.

Location អាសយដ្ឋាន :

Street Sisowath, Svay Dangkum Commune, Siem Reap.

N°	Description	Unit 1	Unit 2	Unit 3	Unit 4	Total
1	Make & Type of Generators ម៉ាក និង ប្រភេទ ម៉ាស៊ីនភ្លើង	DENYO SILENT	JOHNDEERE SILENT			2
2	Installed Capacity in kW កម្លាំងម៉ាស៊ីនភ្លើងដែលបានតំលើង kW	176	176			352
3	Output Capacity in kW សមត្ថភាពដែលម៉ាស៊ីនអាចផ្តល់ផ្គត់ផ្គង់បាន kW	160	160			320
4	Energy Generated kWh/year ថាមពលដែលម៉ាស៊ីនអាចផលិតបានក្នុង១ឆ្នាំ kWh	140000	90400			230400
5	Energy Sent Out/Billed kWh/year ថាមពលបានប្រើ ឬ លក់ kWh/year	42000	27120			69120
6	Type of Fuel ប្រភេទប្រេងឥន្ធនៈ	Diesel	Diesel			Diesel
7	Fuel Consumption Litre/year ប្រេងឥន្ធនៈប្រើក្នុង១ឆ្នាំ	26600	17176			43776
8	Fuel Consumption Litre/kWh ប្រេងឥន្ធនៈប្រើក្នុង 1kWh	0.19	0.19			
9	No. of hours of Operation Hr/yr ចំនួនម៉ោងប្រើក្នុង១ឆ្នាំ Hr/yr	875	565			1440
10	No. of hours of Repair Hr/yr ចំនួនម៉ោងជួសជុលក្នុង១ឆ្នាំ Hr/yr	44	28			72
11	No. of hours of Standby Hr/yr ចំនួនម៉ោងរង់ចាំជំនួស Hr/yr	7841	8167			16008



N° 11

Date :

Jan-03

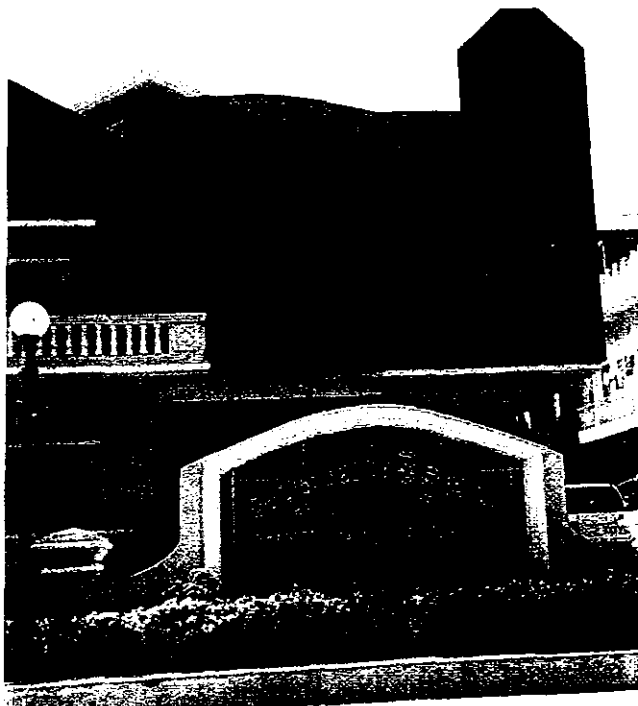
Name ឈ្មោះ :

MITTAPHEAP Hotel

Location អាសយដ្ឋាន :

Street Sisowath, Svay Dangkum Commune, Siem Reap.

N°	Description	Unit 1	Unit 2	Unit 3	Unit 4	Total
1	Make & Type of Generators ម៉ាក និង ប្រភេទ ម៉ាស៊ីនភ្លើង	HINO OPEN	NISSAN OPEN	NISSAN OPEN	DENYO OPEN	4
2	Installed Capacity in kW កម្លាំងម៉ាស៊ីនភ្លើងដែលបានតំលើង kW	44	60	100	67	204
3	Output Capacity in kW សមត្ថភាពដែលម៉ាស៊ីនអាចផ្គត់ផ្គង់បាន kW	40	55	90	60	185
4	Energy Generated kWh/year ថាមពលដែលម៉ាស៊ីនអាចផលិតបានក្នុង១ឆ្នាំ kWh	157680	72270	78840	157680	308790
5	Energy Sent Out/Billed kWh/year ថាមពលបានប្រើ ឬ លក់ kWh/year	141912	65043	55188	126144	262143
6	Type of Fuel ប្រភេទប្រេងឥន្ធនៈ	Diesel	Diesel	Diesel	Diesel	Diesel
7	Fuel Consumption Litre/year ប្រេងឥន្ធនៈប្រើក្នុង១ឆ្នាំ	40997	18068	15768	37843	74833
8	Fuel Consumption Litre/kWh ប្រេងឥន្ធនៈប្រើក្នុង 1kWh	0.26	0.25	0.20	0.24	
9	No. of hours of Operation Hr/yr ចំនួនម៉ោងប្រើក្នុង១ឆ្នាំ Hr/yr	3942	1314	876	2628	6132
10	No. of hours of Repair Hr/yr ចំនួនម៉ោងជួសជុលក្នុង១ឆ្នាំ Hr/yr	158	53	44	105	360
11	No. of hours of Standby Hr/yr ចំនួនម៉ោងរង់ចាំជំនួស Hr/yr	4660	7393	7840	6027	2268



N° 12

Date : Jan-03

Name ឈ្មោះ : **MASSAGE SOKSAN**

Location អាស័យដ្ឋាន : Mondol 1, Svay Dangkm Commune, Siem Reap.

N°	Description	Unit 1	Unit 2	Unit 3	Unit 4	Total
1	Make & Type of Generators ម៉ាក និង ប្រភេទ ម៉ាស៊ីនភ្លើង	DENYO SILENT	DENYO SILENT	DENYO SILENT		3
2	Installed Capacity in kW កម្លាំងម៉ាស៊ីនភ្លើងដែលបានតំលើង kW	48	120	120		288
3	Output Capacity in kW សមត្ថភាពដែលម៉ាស៊ីនអាចផ្គត់ផ្គង់បាន kW	45	105	105		255
4	Energy Generated kWh/year ថាមពលដែលម៉ាស៊ីនអាចផលិតបានក្នុង១ឆ្នាំ kWh	180675	268485	229950		679110
5	Energy Sent Out/Billed kWh/year ថាមពលបានប្រើ ឬ លក់ kWh/year	144540	214788	183960		543288
6	Type of Fuel ប្រភេទប្រេងឥន្ធនៈ	Diesel	Diesel	Diesel		Diesel
7	Fuel Consumption Litre/year ប្រេងឥន្ធនៈប្រើក្នុង១ឆ្នាំ	45169	51012	43691		139872
8	Fuel Consumption Litre/kWh ប្រេងឥន្ធនៈប្រើក្នុង 1kWh	0.25	0.19	0.19		
9	No. of hours of Operation Hr/yr ចំនួនម៉ោងប្រើក្នុង១ឆ្នាំ Hr/yr	4015	2557	2190		8762
10	No. of hours of Repair Hr/yr ចំនួនម៉ោងជួសជុលក្នុង១ឆ្នាំ Hr/yr	161	128	110		399
11	No. of hours of Standby Hr/yr ចំនួនម៉ោងរង់ចាំជំនួស Hr/yr	4584	6075	6460		17119



N° 13

Date :

Jan-03

Name ឈ្មោះ :

TA PROHM Hotel

Location អាសយដ្ឋាន :

Mondol 2, Svay Dangkm Commune, Siem Reap.

N°	Description	Unit 1	Unit 2	Unit 3	Unit 4	Total
1	Make & Type of Generators ម៉ាក និង ប្រភេទ ម៉ាស៊ីនភ្លើង	NES SILENT	NIPPON SARYO SILENT	DENYO SILENT		3
2	Installed Capacity in kW កម្លាំងម៉ាស៊ីនភ្លើងដែលបានតំលើង kW	100	416	264		780
3	Output Capacity in kW សមត្ថភាពដែលម៉ាស៊ីនអាចផ្គត់ផ្គង់បាន kW	90	390	245		725
4	Energy Generated kWh/year ថាមពលដែលម៉ាស៊ីនអាចផលិតបានក្នុង១ឆ្នាំ kWh	275940	512460	1073100		1861500
5	Energy Sent Out/Billed kWh/year ថាមពលបានប្រើ ឬ លក់ kWh/year	220752	333099	858480		1412331
6	Type of Fuel ប្រភេទប្រេងឥន្ធនៈ	Diesel	Diesel	Diesel		Diesel
7	Fuel Consumption Litre/year ប្រេងឥន្ធនៈប្រើក្នុង១ឆ្នាំ	55188	81994	193158		330340
8	Fuel Consumption Litre/kWh ប្រេងឥន្ធនៈប្រើក្នុង 1kWh	0.20	0.16	0.18		
9	No. of hours of Operation Hr/yr ចំនួនម៉ោងប្រើក្នុង១ឆ្នាំ Hr/yr	3066	1314	4380		8760
10	No. of hours of Repair Hr/yr ចំនួនម៉ោងជួសជុលក្នុង១ឆ្នាំ Hr/yr	153	92	263		508
11	No. of hours of Standby Hr/yr ចំនួនម៉ោងរង់ចាំជំនួស Hr/yr	5541	7354	4117		17012



N° 14

Date :

Jan-03

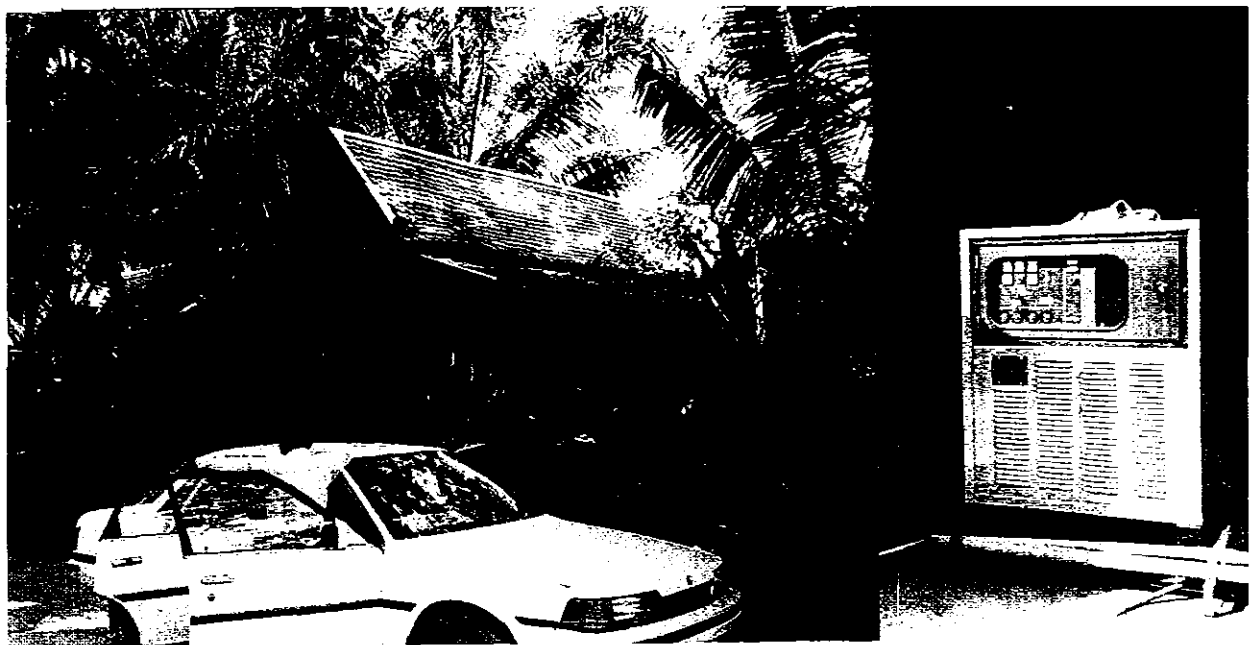
Name ឈ្មោះ :

ANGKOR VILLA Hotel

Location អាសយដ្ឋាន :

Salakamraek Commune, Siem Reap Province.

N°	Description	Unit 1	Unit 2	Unit 3	Unit 4	Total
1	Make & Type of Generators ម៉ាក និង ប្រភេទ ម៉ាស៊ីនភ្លើង	CUMMINS OPEN	PERKINS SILENT			2
2	Installed Capacity in kW កម្លាំងម៉ាស៊ីនភ្លើងដែលបានតំលើង kW	148	48			196
3	Output Capacity in kW សមត្ថភាពដែលម៉ាស៊ីនអាចផ្គត់ផ្គង់បាន kW	140	45			185
4	Energy Generated kWh/year ថាមពលដែលម៉ាស៊ីនអាចផលិតបានក្នុង១ឆ្នាំ kWh	664300	0			664300
5	Energy Sent Out/Billed kWh/year ថាមពលបានប្រើ ឬ លក់ kWh/year	531440	0			531440
6	Type of Fuel ប្រភេទប្រេងឥន្ធនៈ	Diesel	Diesel			Diesel
7	Fuel Consumption Litre/year ប្រេងឥន្ធនៈប្រើក្នុង១ឆ្នាំ	132860	0			132860
8	Fuel Consumption Litre/kWh ប្រេងឥន្ធនៈប្រើក្នុង 1kWh	0.20	0.25			
9	No. of hours of Operation Hr/yr ចំនួនម៉ោងប្រើក្នុង១ឆ្នាំ Hr/yr	4745	0			4745
10	No. of hours of Repair Hr/yr ចំនួនម៉ោងជួសជុលក្នុង១ឆ្នាំ Hr/yr	237	0			237
11	No. of hours of Standby Hr/yr ចំនួនម៉ោងរង់ចាំជំនួស Hr/yr	3778	8760			12538



N° 15

Date :

Jan-03

Name ឈ្មោះ :

BAYON Hotel

Location អាសយដ្ឋាន :

Salakamraek Commune, Siem Reap Province.

N°	Description	Unit 1	Unit 2	Unit 3	Unit 4	Total
1	Make & Type of Generators ម៉ាក និង ប្រភេទ ម៉ាស៊ីនភ្លើង	SKL OPEN	JPN SILENT			2
2	Installed Capacity in kW កម្លាំងម៉ាស៊ីនភ្លើងដែលបានតំលើង kW	200	48			248
3	Output Capacity in kW សមត្ថភាពដែលម៉ាស៊ីនអាចផ្តិតផ្តង់បាន kW	180	45			225
4	Energy Generated kWh/year ថាមពលដែលម៉ាស៊ីនអាចផលិតបានក្នុង១ឆ្នាំ kWh	207360	38880			246240
5	Energy Sent Out/Billed kWh/year ថាមពលបានប្រើ ឬ លក់ kWh/year	124416	23328			147744
6	Type of Fuel ប្រភេទប្រេងឥន្ធនៈ	Diesel	Diesel			Diesel
7	Fuel Consumption Litre/year ប្រេងឥន្ធនៈប្រើក្នុង១ឆ្នាំ	35251	9720			44971
8	Fuel Consumption Litre/kWh ប្រេងឥន្ធនៈប្រើក្នុង 1kWh	0.17	0.25			
9	No. of hours of Operation Hr/yr ចំនួនម៉ោងប្រើក្នុង១ឆ្នាំ Hr/yr	1152	864			2016
10	No. of hours of Repair Hr/yr ចំនួនម៉ោងជួសជុលក្នុង១ឆ្នាំ Hr/yr	69	35			104
11	No. of hours of Standby Hr/yr ចំនួនម៉ោងរង់ចាំជំនួស Hr/yr	7539	7861			15400



N° 16

Date :

Jan-03

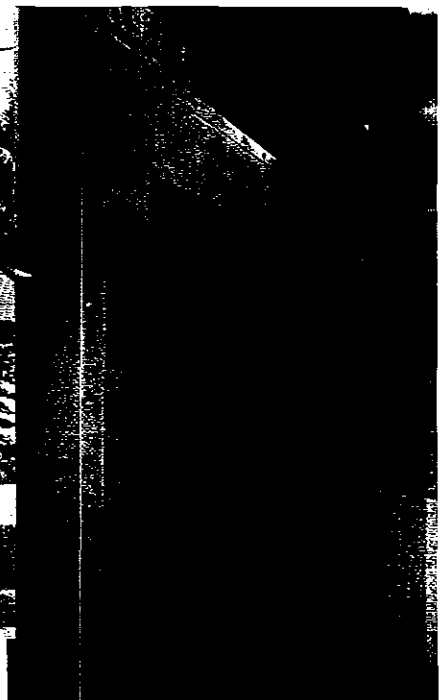
Name ឈ្មោះ :

PANSEA ANGKOR Hotel

Location អាសយដ្ឋាន :

Salakamraek Commune, Siem Reap Province.

N°	Description	Unit 1	Unit 2	Unit 3	Unit 4	Total
1	Make & Type of Generators ម៉ាក និង ប្រភេទ ម៉ាស៊ីនភ្លើង	SDMO SILENT	SDMO SILENT			2
2	Installed Capacity in kW កម្លាំងម៉ាស៊ីនភ្លើងដែលបានតំលើង kW	360	360			720
3	Output Capacity in kW សមត្ថភាពដែលម៉ាស៊ីនអាចផ្តល់ផ្តង់បាន kW	345	345			690
4	Energy Generated kWh/year ថាមពលដែលម៉ាស៊ីនអាចផលិតបានក្នុង១ឆ្នាំ kWh	1420365	1601835			3022200
5	Energy Sent Out/Billed kWh/year ថាមពលបានប្រើ ឬ លក់ kWh/year	1136292	1281468			2417760
6	Type of Fuel ប្រភេទប្រេងឥន្ធនៈ	Diesel	Diesel			Diesel
7	Fuel Consumption Litre/year ប្រេងឥន្ធនៈប្រើក្នុង១ឆ្នាំ	241462	272312			513774
8	Fuel Consumption Litre/kWh ប្រេងឥន្ធនៈប្រើក្នុង 1kWh	0.17	0.17			
9	No. of hours of Operation Hr/yr ចំនួនម៉ោងប្រើក្នុង១ឆ្នាំ Hr/yr	4117	4643			8760
10	No. of hours of Repair Hr/yr ចំនួនម៉ោងជួសជុលក្នុង១ឆ្នាំ Hr/yr	247	279			526
11	No. of hours of Standby Hr/yr ចំនួនម៉ោងរង់ចាំជំនួស Hr/yr	4396	3838			8234



N° 17

Date :

Jan-03

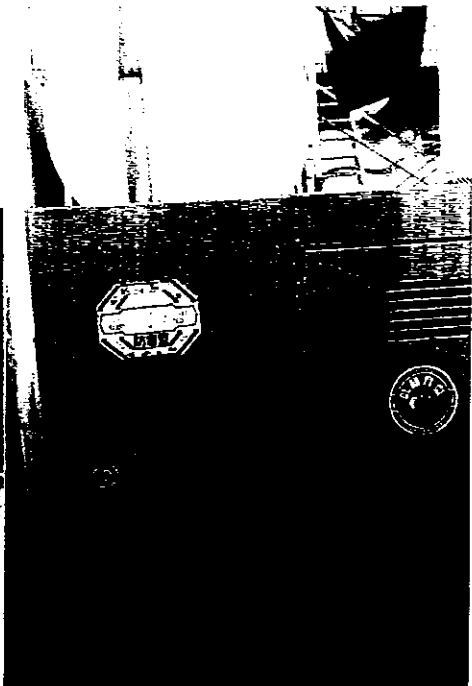
Name ឈ្មោះ :

DIAMOND Hotel

Location អាសយដ្ឋាន :

Salakamraek Commune, Siem Reap Province.

N°	Description	Unit 1	Unit 2	Unit 3	Unit 4	Total
1	Make & Type of Generators ម៉ាក និង ប្រភេទ ម៉ាស៊ីនភ្លើង	DENYO SILENT	HINO SILENT			2
2	Installed Capacity in kW កម្លាំងម៉ាស៊ីនភ្លើងដែលបានតំលើង kW	120	72			192
3	Output Capacity in kW សមត្ថភាពដែលម៉ាស៊ីនអាចផ្តល់បាន kW	105	65			170
4	Energy Generated kWh/year ថាមពលដែលម៉ាស៊ីនអាចផលិតបានក្នុង១ឆ្នាំ kWh	413910	370110			784020
5	Energy Sent Out/Billed kWh/year ថាមពលបានប្រើ ឬ លក់ kWh/year	248346	296088			544434
6	Type of Fuel ប្រភេទប្រេងឥន្ធនៈ	Diesel	Diesel			Diesel
7	Fuel Consumption Litre/year ប្រេងឥន្ធនៈប្រើក្នុង១ឆ្នាំ	70365	88826			159191
8	Fuel Consumption Litre/kWh ប្រេងឥន្ធនៈប្រើក្នុង 1kWh	0.17	0.24			
9	No. of hours of Operation Hr/yr ចំនួនម៉ោងប្រើក្នុង១ឆ្នាំ Hr/yr	3942	5694			9636
10	No. of hours of Repair Hr/yr ចំនួនម៉ោងជួសជុលក្នុង១ឆ្នាំ Hr/yr	197	285			482
11	No. of hours of Standby Hr/yr ចំនួនម៉ោងរង់ចាំជំនួស Hr/yr	4621	2781			7402



N° 18

Date :

Jan-03

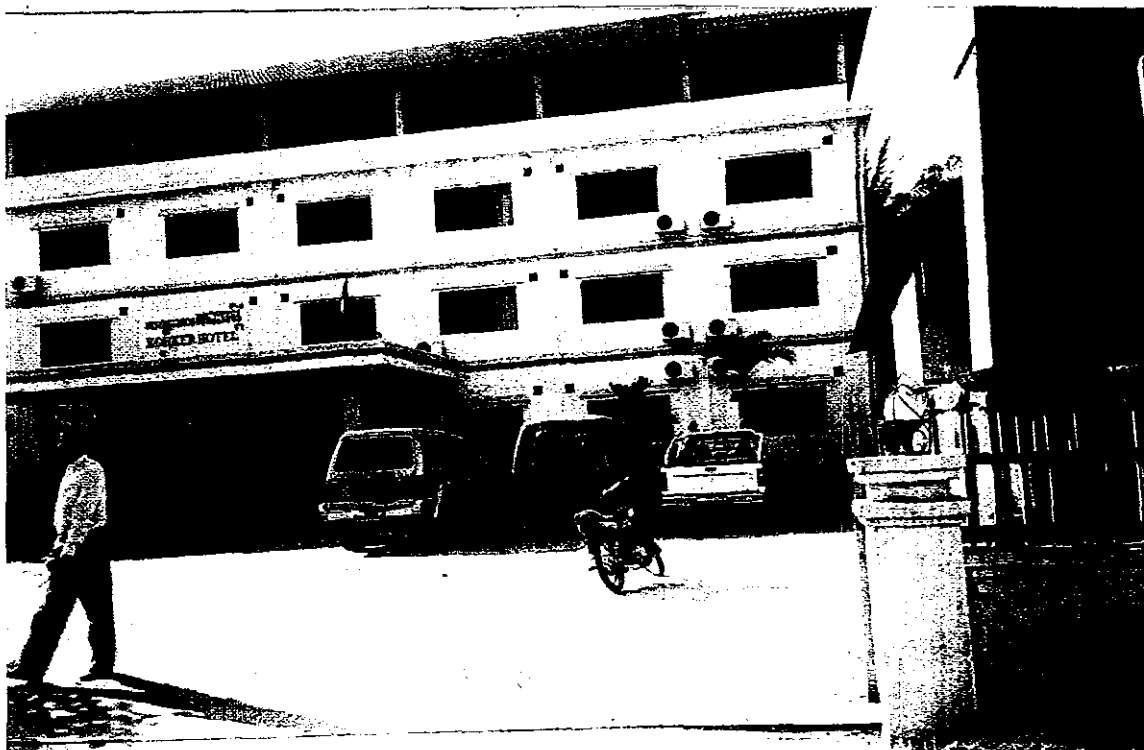
Name ឈ្មោះ :

KOHKER Hotel

Location អាសយដ្ឋាន :

Salakamraek Commune, Siem Reap Province.

N°	Description	Unit 1	Unit 2	Unit 3	Unit 4	Total
1	Make & Type of Generators ម៉ាក និង ប្រភេទ ម៉ាស៊ីនភ្លើង	DENYO SILENT				1
2	Installed Capacity in kW កម្លាំងម៉ាស៊ីនភ្លើងដែលបានតំលើង kW	120				120
3	Output Capacity in kW សមត្ថភាពដែលម៉ាស៊ីនអាចផ្តិតផ្តង់បាន kW	110				110
4	Energy Generated kWh/year ថាមពលដែលម៉ាស៊ីនអាចផលិតបានក្នុង១ឆ្នាំ kWh	5500				5500
5	Energy Sent Out/Billed kWh/year ថាមពលបានប្រើ ឬ លក់ kWh/year	3300				3300
6	Type of Fuel ប្រភេទប្រេងឥន្ធនៈ	Diesel				Diesel
7	Fuel Consumption Litre/year ប្រេងឥន្ធនៈប្រើក្នុង១ឆ្នាំ	935				935
8	Fuel Consumption Litre/kWh ប្រេងឥន្ធនៈប្រើក្នុង 1kWh	0.17				
9	No. of hours of Operation Hr/yr ចំនួនម៉ោងប្រើក្នុង១ឆ្នាំ Hr/yr	50				50
10	No. of hours of Repair Hr/yr ចំនួនម៉ោងជួសជុលក្នុង១ឆ្នាំ Hr/yr	3				3
11	No. of hours of Standby Hr/yr ចំនួនម៉ោងរង់ចាំជំនួស Hr/yr	8707				8707



N° 19

Date :

Jan-03

Name ឈ្មោះ :

FREEDOM Hotel

Location អាសយដ្ឋាន :

National Road 6, Slorkram Commune, Siem Reap.

N°	Description	Unit 1	Unit 2	Unit 3	Unit 4	Total
1	Make & Type of Generators ម៉ាក និង ប្រភេទ ម៉ាស៊ីនភ្លើង	DENYO SILENT	DENYO SILENT	DENYO SILENT	PERKINS OPEN	5
2	Installed Capacity in kW កម្លាំងម៉ាស៊ីនភ្លើងដែលបានតំលើង kW	160	120 (x) 2	80	80	560
3	Output Capacity in kW សមត្ថភាពដែលម៉ាស៊ីនអាចផ្គត់ផ្គង់បាន kW	150	110 (x) 2	70	70	510
4	Energy Generated kWh/year ថាមពលដែលម៉ាស៊ីនអាចផលិតបានក្នុង១ឆ្នាំ kWh	131400	173470 (+) 211970	159460	159460	835760
5	Energy Sent Out/Billed kWh/year ថាមពលបានប្រើ ឬ លក់ kWh/year	91980	121429 (+) 148379	111622	127568	600978
6	Type of Fuel ប្រភេទប្រេងឥន្ធនៈ	Diesel	Diesel	Diesel	Diesel	Diesel
7	Fuel Consumption Litre/year ប្រេងឥន្ធនៈប្រើក្នុង១ឆ្នាំ	23652	36429 (+) 44514	38270	38270	181135
8	Fuel Consumption Litre/kWh ប្រេងឥន្ធនៈប្រើក្នុង 1kWh	0.18	0.21 (x) 2	0.24	0.24	
9	No. of hours of Operation Hr/yr ចំនួនម៉ោងប្រើក្នុង១ឆ្នាំ Hr/yr	876	1577 (+) 1927	2278	2278	8936
10	No. of hours of Repair Hr/yr ចំនួនម៉ោងជួសជុលក្នុង១ឆ្នាំ Hr/yr	48	80 (+) 95	114	114	451
11	No. of hours of Standby Hr/yr ចំនួនម៉ោងរង់ចាំជំនួស Hr/yr	7836	7103 (+) 6738	6368	6368	34413



N° 20

Date :

Jan-03

Name ឈ្មោះ :

SOFETEL ROYAL ANGKOR Hotel

Location អាសយដ្ឋាន :

Street Chirles De Gaulle, Svay Dangcum Commune, SiemReap.

N°	Description	Unit 1	Unit 2	Unit 3	Unit 4	Total
1	Make & Type of Generators ម៉ាក និង ប្រភេទ ម៉ាស៊ីនភ្លើង	PRINTRATING OPEN	PRINTRATING OPEN	PRINTRATING OPEN		3
2	Installed Capacity in kW កម្លាំងម៉ាស៊ីនភ្លើងដែលបានតំលើង kW	1000	800	600		2400
3	Output Capacity in kW សមត្ថភាពដែលម៉ាស៊ីនអាចផ្តល់បាន kW	940	750	550		2240
4	Energy Generated kWh/year ថាមពលដែលម៉ាស៊ីនអាចផលិតបានក្នុង១ឆ្នាំ kWh	2030400	3240000	1188000		6458400
5	Energy Sent Out/Billed kWh/year ថាមពលបានប្រើ ឬ លក់ kWh/year	1522800	2430000	891000		4843800
6	Type of Fuel ប្រភេទប្រេងឥន្ធនៈ	Diesel	Diesel	Diesel		Diesel
7	Fuel Consumption Litre/year ប្រេងឥន្ធនៈប្រើក្នុង១ឆ្នាំ	142128	259200	142560		543888
8	Fuel Consumption Litre/kWh ប្រេងឥន្ធនៈប្រើក្នុង 1kWh	0.07	0.08	0.12		
9	No. of hours of Operation Hr/yr ចំនួនម៉ោងប្រើក្នុង១ឆ្នាំ Hr/yr	2160	4320	2160		8640
10	No. of hours of Repair Hr/yr ចំនួនម៉ោងជួសជុលក្នុង១ឆ្នាំ Hr/yr	173	302	151		626
11	No. of hours of Standby Hr/yr ចំនួនម៉ោងរង់ចាំជំនួស Hr/yr	6427	4138	6449		17014



N° 21

Date :

Jan-03

Name ឈ្មោះ :

GRAND Hotel

Location អាសយដ្ឋាន :

Street Charles De Gaulle, Svay Dangkm Commune, SiemReap.

N°	Description	Unit 1	Unit 2	Unit 3	Unit 4	Total
1	Make & Type of Generators ម៉ាក និង ប្រភេទ ម៉ាស៊ីនភ្លើង	PERKIN OPEN	PERKIN OPEN			2
2	Installed Capacity in kW កម្លាំងម៉ាស៊ីនភ្លើងដែលបានតំលើង kW	1200	1200			2400
3	Output Capacity in kW សមត្ថភាពដែលម៉ាស៊ីនអាចផ្តល់បាន kW	1100	1100			2200
4	Energy Generated kWh/year ថាមពលដែលម៉ាស៊ីនអាចផលិតបានក្នុង១ឆ្នាំ kWh	5203000	4240500			9443500
5	Energy Sent Out/Billed kWh/year ថាមពលបានប្រើ ឬ លក់ kWh/year	3642100	2968350			6610450
6	Type of Fuel ប្រភេទប្រេងឥន្ធនៈ	Diesel	Diesel			Diesel
7	Fuel Consumption Litre/year ប្រេងឥន្ធនៈប្រើក្នុង១ឆ្នាំ	364210	296835			661045
8	Fuel Consumption Litre/kWh ប្រេងឥន្ធនៈប្រើក្នុង 1kWh	0.07	0.07			
9	No. of hours of Operation Hr/yr ចំនួនម៉ោងប្រើក្នុង១ឆ្នាំ Hr/yr	4730	3855			8585
10	No. of hours of Repair Hr/yr ចំនួនម៉ោងជួសជុលក្នុង១ឆ្នាំ Hr/yr	378	378			756
11	No. of hours of Standby Hr/yr ចំនួនម៉ោងរង់ចាំជំនួស Hr/yr	3652	4527			8179



N° 22

Date : Jan-03

Name ឈ្មោះ : NEAKPEAN Hotel

Location អាសយដ្ឋាន : Street Sisowath, Svay Dangkum Commune, Siem Reap.

N°	Description	Unit 1	Unit 2	Unit 3	Unit 4	Total
1	Make & Type of Generators ម៉ាក និង ប្រភេទ ម៉ាស៊ីនភ្លើង	DENYO SILENT	ONAN OPEN	DENYO SILENT		3
2	Installed Capacity in kW កម្លាំងម៉ាស៊ីនភ្លើងដែលបានតំលើង kW	120	310	48		478
3	Output Capacity in kW សមត្ថភាពដែលម៉ាស៊ីនអាចផ្គត់ផ្គង់បាន kW	110	280	40		430
4	Energy Generated kWh/year ថាមពលដែលម៉ាស៊ីនអាចផលិតបានក្នុង១ឆ្នាំ kWh	481800	408800	116800		1007400
5	Energy Sent Out/Billed kWh/year ថាមពលបានប្រើ ឬ លក់ kWh/year	385440	286160	105120		776720
6	Type of Fuel ប្រភេទប្រេងឥន្ធនៈ	Diesel	Diesel	Diesel		Diesel
7	Fuel Consumption Litre/year ប្រេងឥន្ធនៈប្រើក្នុង១ឆ្នាំ	91542	61320	29200		182062
8	Fuel Consumption Litre/kWh ប្រេងឥន្ធនៈប្រើក្នុង 1kWh	0.19	0.15	0.25		
9	No. of hours of Operation Hr/yr ចំនួនម៉ោងប្រើក្នុង១ឆ្នាំ Hr/yr	4380	1460	2920		8760
10	No. of hours of Repair Hr/yr ចំនួនម៉ោងជួសជុលក្នុង១ឆ្នាំ Hr/yr	219	88	117		424
11	No. of hours of Standby Hr/yr ចំនួនម៉ោងរង់ចាំជំនួស Hr/yr	4161	7212	5723		17096



N° 23

Date :

Jan-03

Name ឈ្មោះ :

ANGKOR CENTURY Hotel

Location អាសយដ្ឋាន :

Komay Road, Svay Dangkum Commune, Siem Reap.

N°	Description	Unit 1	Unit 2	Unit 3	Unit 4	Total
1	Make & Type of Generators ម៉ាក និង ប្រភេទ ម៉ាស៊ីនភ្លើង	KOHLR OPEN	KOHLR OPEN	KOHLR OPEN		3
2	Installed Capacity in kW កម្លាំងម៉ាស៊ីនភ្លើងដែលបានតំលើង kW	720	600	360		1680
3	Output Capacity in kW សមត្ថភាពដែលម៉ាស៊ីនអាចផ្តល់បាន kW	680	570	340		1590
4	Energy Generated kWh/year ថាមពលដែលម៉ាស៊ីនអាចផលិតបានក្នុងឆ្នាំ kWh	2730200	1456350	744600		4931150
5	Energy Sent Out/Billed kWh/year ថាមពលបានប្រើ ឬ លក់ kWh/year	1911140	1019445	595680		3526265
6	Type of Fuel ប្រភេទប្រេងឥន្ធនៈ	Diesel	Diesel	Diesel		Diesel
7	Fuel Consumption Litre/year ប្រេងឥន្ធនៈប្រើក្នុងឆ្នាំ	273020	174762	111690		559472
8	Fuel Consumption Litre/kWh ប្រេងឥន្ធនៈប្រើក្នុង 1kWh	0.10	0.12	0.15		
9	No. of hours of Operation Hr/yr ចំនួនម៉ោងប្រើក្នុងឆ្នាំ Hr/yr	4015	2555	2190		8760
10	No. of hours of Repair Hr/yr ចំនួនម៉ោងជួសជុលក្នុងឆ្នាំ Hr/yr	281	241	241		763
11	No. of hours of Standby Hr/yr ចំនួនម៉ោងរង់ចាំជំនួស Hr/yr	4464	5964	6329		16757



N° 24

Date :

Jan-03

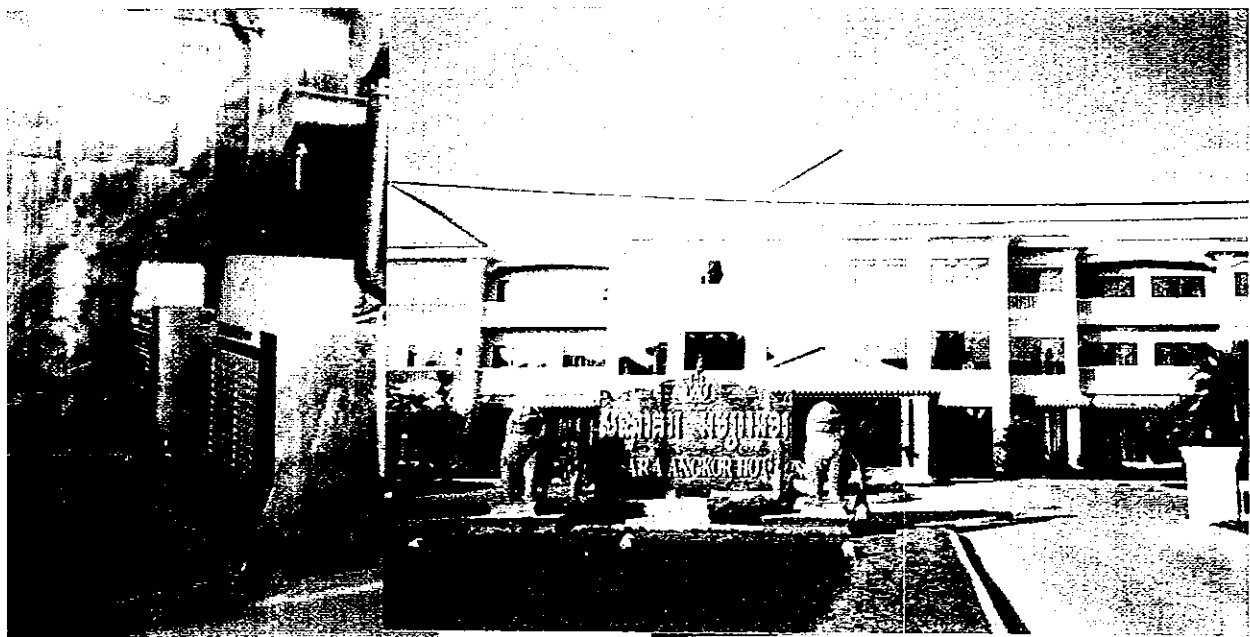
Name ឈ្មោះ :

APSARA ANGKOR Hotel

Location អាសយដ្ឋាន :

National Road 6, Svay Dangcum Commune, Siem Reap.

N°	Description	Unit 1	Unit 2	Unit 3	Unit 4	Total
1	Make & Type of Generators ម៉ាក និង ប្រភេទ ម៉ាស៊ីនភ្លើង	HIGHLANDER OPEN	HIGHLANDER OPEN	HIGHLANDER OPEN	DENYO OPEN	4
2	Installed Capacity in kW កម្លាំងម៉ាស៊ីនភ្លើងដែលបានតំលើង kW	560	440	300	176	1476
3	Output Capacity in kW សមត្ថភាពដែលម៉ាស៊ីនអាចផ្គត់ផ្គង់បាន kW	520	410	280	155	1365
4	Energy Generated kWh/year ថាមពលដែលម៉ាស៊ីនអាចផលិតបានក្នុង១ឆ្នាំ kWh	569400	748250	613200	565750	2496600
5	Energy Sent Out/Billed kWh/year ថាមពលបានប្រើ ឬ លក់ kWh/year	455520	598600	490560	452600	1997280
6	Type of Fuel ប្រភេទប្រេងឥន្ធនៈ	Diesel	Diesel	Diesel	Diesel	Diesel
7	Fuel Consumption Litre/year ប្រេងឥន្ធនៈប្រើក្នុង១ឆ្នាំ	74022	104755	91980	101835	372592
8	Fuel Consumption Litre/kWh ប្រេងឥន្ធនៈប្រើក្នុង 1kWh	0.13	0.14	0.15	0.18	
9	No. of hours of Operation Hr/yr ចំនួនម៉ោងប្រើក្នុង១ឆ្នាំ Hr/yr	1095	1825	2190	3650	8760
10	No. of hours of Repair Hr/yr ចំនួនម៉ោងជួសជុលក្នុង១ឆ្នាំ Hr/yr	77	77	131	183	468
11	No. of hours of Standby Hr/yr ចំនួនម៉ោងរង់ចាំជំនួស Hr/yr	7588	6858	6439	4927	25812



N° 25

Date :

Jan-03

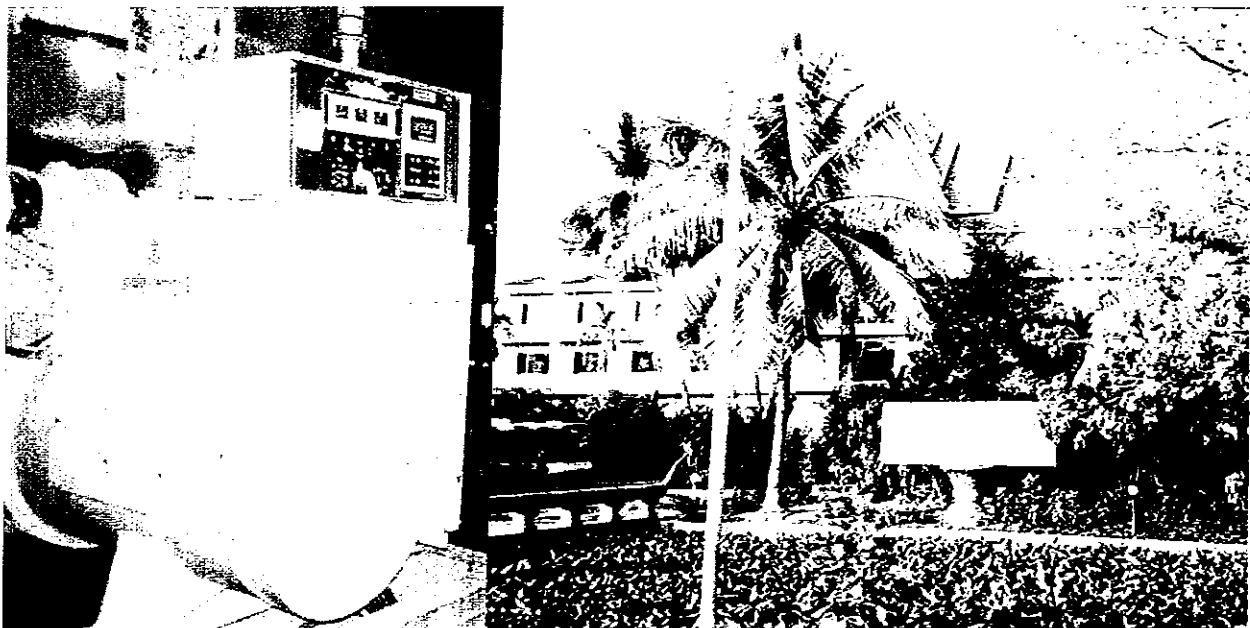
Name ឈ្មោះ :

ANGKOR Hotel

Location អាសយដ្ឋាន :

National Road 6, Svay Dangcum Commune, Siem Reap.

N°	Description	Unit 1	Unit 2	Unit 3	Unit 4	Total
1	Make & Type of Generators ម៉ាក និង ប្រភេទ ម៉ាស៊ីនភ្លើង	CATERPILLAR OPEN	PETBOW OPEN	PETBOW OPEN		3
2	Installed Capacity in kW កម្លាំងម៉ាស៊ីនភ្លើងដែលបានតំលើង kW	400	273	273		946
3	Output Capacity in kW សមត្ថភាពដែលម៉ាស៊ីនអាចផ្តល់បាន kW	380	250	250		880
4	Energy Generated kWh/year ថាមពលដែលម៉ាស៊ីនអាចផលិតបានក្នុង១ឆ្នាំ kWh	1322400	593000	502000		2417400
5	Energy Sent Out/Billed kWh/year ថាមពលបានប្រើ ឬ លក់ kWh/year	925680	474400	401600		1801680
6	Type of Fuel ប្រភេទប្រេងឥន្ធនៈ	Diesel	Diesel	Diesel		Diesel
7	Fuel Consumption Litre/year ប្រេងឥន្ធនៈប្រើក្នុង១ឆ្នាំ	185136	100810	85340		371286
8	Fuel Consumption Litre/kWh ប្រេងឥន្ធនៈប្រើក្នុង 1kWh	0.14	0.17	0.17		
9	No. of hours of Operation Hr/yr ចំនួនម៉ោងប្រើក្នុង១ឆ្នាំ Hr/yr	3480	2372	2008		7860
10	No. of hours of Repair Hr/yr ចំនួនម៉ោងជួសជុលក្នុង១ឆ្នាំ Hr/yr	244	142	120		506
11	No. of hours of Standby Hr/yr ចំនួនម៉ោងរង់ចាំជំនួស Hr/yr	5036	6246	6632		17914



N° 26

Date :

Jan-03

Name ឈ្មោះ :

SALINA Hotel

Location អាសយដ្ឋាន :

Phum Tatol, Svay Dangkm Commune, Siem Reap.

N°	Description	Unit 1	Unit 2	Unit 3	Unit 4	Total
1	Make & Type of Generators ម៉ាក និង ប្រភេទ ម៉ាស៊ីនភ្លើង	TRIPIC SILENT	TRIPIC SILENT	SDMO SILENT	FG WILSON OPEN	4
2	Installed Capacity in kW កម្លាំងម៉ាស៊ីនភ្លើងដែលបានតំលើង kW	400	280	120	280	1080
3	Output Capacity in kW សមត្ថភាពដែលម៉ាស៊ីនអាចផ្គត់ផ្គង់បាន kW	370	260	105	260	995
4	Energy Generated kWh/year ថាមពលដែលម៉ាស៊ីនអាចផលិតបានក្នុង១ឆ្នាំ kWh	270100	379600	383250	759200	1792150
5	Energy Sent Out/Billed kWh/year ថាមពលបានប្រើ ឬ លក់ kWh/year	189070	303680	306600	607360	1406710
6	Type of Fuel ប្រភេទប្រេងឥន្ធនៈ	Diesel	Diesel	Diesel	Diesel	Diesel
7	Fuel Consumption Litre/year ប្រេងឥន្ធនៈប្រើក្នុង១ឆ្នាំ	37814	64532	72818	129064	304228
8	Fuel Consumption Litre/kWh ប្រេងឥន្ធនៈប្រើក្នុង 1kWh	0.14	0.17	0.19	0.17	
9	No. of hours of Operation Hr/yr ចំនួនម៉ោងប្រើក្នុង១ឆ្នាំ Hr/yr	730	1460	3650	2920	8760
10	No. of hours of Repair Hr/yr ចំនួនម៉ោងជួសជុលក្នុង១ឆ្នាំ Hr/yr	51	88	183	175	497
11	No. of hours of Standby Hr/yr ចំនួនម៉ោងរង់ចាំជំនួស Hr/yr	7979	7212	4927	5665	25783



N° 27

Date :

Jan-03

Name ឈ្មោះ :

Javaraman 7 Children Hospital

Location អាស័យដ្ឋាន :

Kok Jork Commune, Siem Reap

N°	Description	Unit 1	Unit 2	Unit 3	Unit 4	Total
1	Make & Type of Generators ម៉ាក និង ប្រភេទ ម៉ាស៊ីនភ្លើង	SDMO SILENT				6
2	Installed Capacity in kW កម្លាំងម៉ាស៊ីនភ្លើងដែលបានតំលើង kW	200 (x) 6				1200
3	Output Capacity in kW សមត្ថភាពដែលម៉ាស៊ីនអាចផ្តុំផ្គត់ផ្គង់បាន kW	185 (x) 6				1110
4	Energy Generated kWh/year ថាមពលដែលម៉ាស៊ីនអាចផលិតបានក្នុង១ឆ្នាំ kWh	540200 (x) 6				3241200
5	Energy Sent Out/Billed kWh/year ថាមពលបានប្រើ ឬ លក់ kWh/year	405150 (x) 6				2430900
6	Type of Fuel ប្រភេទប្រេងឥន្ធនៈ	Diesel				Diesel
7	Fuel Consumption Litre/year ប្រេងឥន្ធនៈប្រើក្នុង១ឆ្នាំ	91834 (x) 6				551004
8	Fuel Consumption Litre/kWh ប្រេងឥន្ធនៈប្រើក្នុង 1kWh	0.17				
9	No. of hours of Operation Hr/yr ចំនួនម៉ោងប្រើក្នុង១ឆ្នាំ Hr/yr	2920 (x) 6				17520
10	No. of hours of Repair Hr/yr ចំនួនម៉ោងជួសជុលក្នុង១ឆ្នាំ Hr/yr	175 (x) 6				1050
11	No. of hours of Standby Hr/yr ចំនួនម៉ោងរង់ចាំជំនួស Hr/yr	5665 (x) 6				33990



8-4 - SIHANOUKVILLE

TOTAL POWER: 9421KW

N° 1

Date :

Dec-02

Name ឈ្មោះ :

SUN WAH FISHERIES CO., LTD.

Location អាសយដ្ឋាន :

Sangkat 3, Mitapheap, Sihanoukville.

N°	Description	Unit 1	Unit 2	Unit 3	Unit 4	Total
1	Make & Type of Generators ម៉ាក និង ប្រភេទ ម៉ាស៊ីនភ្លើង	CUMMINS OPEN	CUMMINS OPEN	CUMMINS OPEN	CUMMINS OPEN	4
2	Installed Capacity in kW កម្លាំងម៉ាស៊ីនភ្លើងដែលបានតំលើង kW	280	180	180	32	672
3	Output Capacity in kW សមត្ថភាពដែលម៉ាស៊ីនអាចផ្តល់បាន kW	260	165	165	28	618
4	Energy Generated kWh/year ថាមពលដែលម៉ាស៊ីនអាចផលិតបានក្នុងឆ្នាំ kWh	189800	1326600	1326600	61320	2904320
5	Energy Sent Out/Billed kWh/year ថាមពលបានប្រើ ឬ លក់ kWh/year	151840	1061280	1061280	49056	2323456
6	Type of Fuel ប្រភេទប្រេងឥន្ធនៈ	Diesel	Diesel	Diesel	Diesel	Diesel
7	Fuel Consumption Litre/year ប្រេងឥន្ធនៈប្រើក្នុងឆ្នាំ	32266	252054	252054	15943.2	552317.2
8	Fuel Consumption Litre/kWh ប្រេងឥន្ធនៈប្រើក្នុង 1kWh	0.17	0.19	0.19	0.26	
9	No. of hours of Operation Hr/yr ចំនួនម៉ោងប្រើក្នុងឆ្នាំ Hr/yr	730	8040	8040	2190	19000
10	No. of hours of Repair Hr/yr ចំនួនម៉ោងជួសជុលក្នុងឆ្នាំ Hr/yr	44	402	402	88	936
11	No. of hours of Standby Hr/yr ចំនួនម៉ោងរង់ចាំជំនួស Hr/yr	7986	318	318	6482	15104



N° 2

Date :

Dec-02

Name ឈ្មោះ :

PEAK HOTEL & CASINO

Location អាសយដ្ឋាន :

Sangkat 3, Mitapheap, Sihanoukville.

N°	Description	Unit 1	Unit 2	Unit 3	Unit 4	Total
1	Make & Type of Generators ម៉ាក និង ប្រភេទ ម៉ាស៊ីនភ្លើង	J.P.N SILENT	CUMMINS OPEN			2
2	Installed Capacity in kW កម្លាំងម៉ាស៊ីនភ្លើងដែលបានតំលើង kW	176	508			684
3	Output Capacity in kW សមត្ថភាពដែលម៉ាស៊ីនអាចផ្គត់ផ្គង់បាន kW	160	470			630
4	Energy Generated kWh/year ថាមពលដែលម៉ាស៊ីនអាចផលិតបានក្នុង១ឆ្នាំ kWh	700800	2058600			2759400
5	Energy Sent Out/Billed kWh/year ថាមពលបានប្រើ ឬ លក់ kWh/year	560640	16468800			17029440
6	Type of Fuel ប្រភេទប្រេងឥន្ធនៈ	Diesel	Diesel			Diesel
7	Fuel Consumption Litre/year ប្រេងឥន្ធនៈប្រើក្នុង១ឆ្នាំ	133152	267618			400770
8	Fuel Consumption Litre/kWh ប្រេងឥន្ធនៈប្រើក្នុង 1kWh	0.19	0.13			
9	No. of hours of Operation Hr/yr ចំនួនម៉ោងប្រើក្នុង១ឆ្នាំ Hr/yr	4380	4380			8760
10	No. of hours of Repair Hr/yr ចំនួនម៉ោងជួសជុលក្នុង១ឆ្នាំ Hr/yr	219	307			526
11	No. of hours of Standby Hr/yr ចំនួនម៉ោងរង់ចាំជំនួស Hr/yr	4161	4073			8234



N° 3

Date :

Dec-02

Name ឈ្មោះ :

HOLIDAY PALACE CASINO-HOTEL

Location អាសយដ្ឋាន :

Sangkat 4, Mitapheap, Sihanoukville.

N°	Description	Unit 1	Unit 2	Unit 3	Unit 4	Total
1	Make & Type of Generators ម៉ាក និង ប្រភេទ ម៉ាស៊ីនភ្លើង	CUMMINS SILENT	YAMAHA SILENT			2
2	Installed Capacity in kW កម្លាំងម៉ាស៊ីនភ្លើងដែលបានតំលើង kW	249	400			649
3	Output Capacity in kW សមត្ថភាពដែលម៉ាស៊ីនអាចផ្គត់ផ្គង់បាន kW	230	370			600
4	Energy Generated kWh/year ថាមពលដែលម៉ាស៊ីនអាចផលិតបានក្នុង១ឆ្នាំ kWh	503700	810300			1314000
5	Energy Sent Out/Billed kWh/year ថាមពលបានប្រើ ឬ លក់ kWh/year	402960	648240			1051200
6	Type of Fuel ប្រភេទប្រេងឥន្ធនៈ	Diesel	Diesel			Diesel
7	Fuel Consumption Litre/year ប្រេងឥន្ធនៈប្រើក្នុង១ឆ្នាំ	85629	113442			199071
8	Fuel Consumption Litre/kWh ប្រេងឥន្ធនៈប្រើក្នុង 1kWh	0.17	0.14			
9	No. of hours of Operation Hr/yr ចំនួនម៉ោងប្រើក្នុង១ឆ្នាំ Hr/yr	2190	2190			4380
10	No. of hours of Repair Hr/yr ចំនួនម៉ោងជួសជុលក្នុង១ឆ្នាំ Hr/yr	131	153			284
11	No. of hours of Standby Hr/yr ចំនួនម៉ោងរង់ចាំជំនួស Hr/yr	6439	6417			12856



N° 4

Date :

Dec-02

Name ឈ្មោះ :

NEW STAR SHOES CO., LTD

Location អាសយដ្ឋាន :

Sangkat 1, Mitapheap, Sihanoukville.

N°	Description	Unit 1	Unit 2	Unit 3	Unit 4	Total
1	Make & Type of Generators ម៉ាក និង ប្រភេទ ម៉ាស៊ីនភ្លើង	CUMMINS OPEN	CUMMINS OPEN	CUMMINS OPEN		3
2	Installed Capacity in kW កម្លាំងម៉ាស៊ីនភ្លើងដែលបានតំលើង kW	508	508	280		1296
3	Output Capacity in kW សមត្ថភាពដែលម៉ាស៊ីនអាចផ្តល់បាន kW	470	470	250		1190
4	Energy Generated kWh/year ថាមពលដែលម៉ាស៊ីនអាចផលិតបានក្នុង១ឆ្នាំ kWh	1071600	1071600	570000		2713200
5	Energy Sent Out/Billed kWh/year ថាមពលបានប្រើ ឬ លក់ kWh/year	857280	857280	456000		2170560
6	Type of Fuel ប្រភេទប្រេងឥន្ធនៈ	Diesel	Diesel	Diesel		Diesel
7	Fuel Consumption Litre/year ប្រេងឥន្ធនៈប្រើក្នុង១ឆ្នាំ	139308	139308	96900		375516
8	Fuel Consumption Litre/kWh ប្រេងឥន្ធនៈប្រើក្នុង 1kWh	0.13	0.13	0.17		
9	No. of hours of Operation Hr/yr ចំនួនម៉ោងប្រើក្នុង១ឆ្នាំ Hr/yr	2280	2280	2280		6840
10	No. of hours of Repair Hr/yr ចំនួនម៉ោងជួសជុលក្នុង១ឆ្នាំ Hr/yr	160	160	137		457
11	No. of hours of Standby Hr/yr ចំនួនម៉ោងរង់ចាំជំនួស Hr/yr	6320	6320	6343		18983



N° 5

Date :

Dec-02

Name ឈ្មោះ :

LINS TEXTILE Factory

Location អាសយដ្ឋាន :

Sangkat 1, Mitapheap , Sihanoukville.

N°	Description	Unit 1	Unit 2	Unit 3	Unit 4	Total
1	Make & Type of Generators ម៉ាក និង ប្រភេទ ម៉ាស៊ីនភ្លើង	CUMMINS OPEN	CUMMINS OPEN			2
2	Installed Capacity in kW កម្លាំងម៉ាស៊ីនភ្លើងដែលបានតំលើង kW	280	280			560
3	Output Capacity in kW សមត្ថភាពដែលម៉ាស៊ីនអាចផ្តល់បាន kW	260	260			520
4	Energy Generated kWh/year ថាមពលដែលម៉ាស៊ីនអាចផលិតបានក្នុង១ឆ្នាំ kWh	592800	592800			1185600
5	Energy Sent Out/Billed kWh/year ថាមពលបានប្រើ ឬ លក់ kWh/year	474240	474240			948480
6	Type of Fuel ប្រភេទប្រេងឥន្ធនៈ	Diesel	Diesel			Diesel
7	Fuel Consumption Litre/year ប្រេងឥន្ធនៈប្រើក្នុង១ឆ្នាំ	100776	100776			201552
8	Fuel Consumption Litre/kWh ប្រេងឥន្ធនៈប្រើក្នុង 1kWh	0 17	0 17			
9	No of hours of Operation Hr/yr ចំនួនម៉ោងប្រើក្នុង១ឆ្នាំ Hr/yr	2280	2280			4560
10	No of hours of Repair Hr/yr ចំនួនម៉ោងជួសជុលក្នុង១ឆ្នាំ Hr/yr	137	137			274
11	No. of hours of Standby Hr/yr ចំនួនម៉ោងរង់ចាំជំនួស Hr/yr	6343	6343			12686

N° 6

Date :

Dec-02

Name ឈ្មោះ :

PRASAT MEAS Hotel

Location អាសយដ្ឋាន :

Sangkat 4, Mitapheap, Sihanoukville.

N°	Description	Unit 1	Unit 2	Unit 3	Unit 4	Total
1	Make & Type of Generators ម៉ាក និង ប្រភេទ ម៉ាស៊ីនភ្លើង	DENYO SILENT				1
2	Installed Capacity in kW កម្លាំងម៉ាស៊ីនភ្លើងដែលបានតំលើង kW	176				176
3	Output Capacity in kW សមត្ថភាពដែលម៉ាស៊ីនអាចផ្តល់បាន kW	160				160
4	Energy Generated kWh/year ថាមពលដែលម៉ាស៊ីនអាចផលិតបានក្នុង១ឆ្នាំ kWh	700800				700800
5	Energy Sent Out/Billed kWh/year ថាមពលបានប្រើ ឬ លក់ kWh/year	560640				560640
6	Type of Fuel ប្រភេទប្រេងឥន្ធនៈ	Diesel				Diesel
7	Fuel Consumption Litre/year ប្រេងឥន្ធនៈប្រើក្នុង១ឆ្នាំ	133152				133152
8	Fuel Consumption Litre/kWh ប្រេងឥន្ធនៈប្រើក្នុង 1kWh	0.19				
9	No. of hours of Operation Hr/yr ចំនួនម៉ោងប្រើក្នុង១ឆ្នាំ Hr/yr	4380				4380
10	No. of hours of Repair Hr/yr ចំនួនម៉ោងជួសជុលក្នុង១ឆ្នាំ Hr/yr	219				219
11	No. of hours of Standby Hr/yr ចំនួនម៉ោងរង់ចាំជំនួស Hr/yr	4161				4161



N° 7

Date :

Dec-02

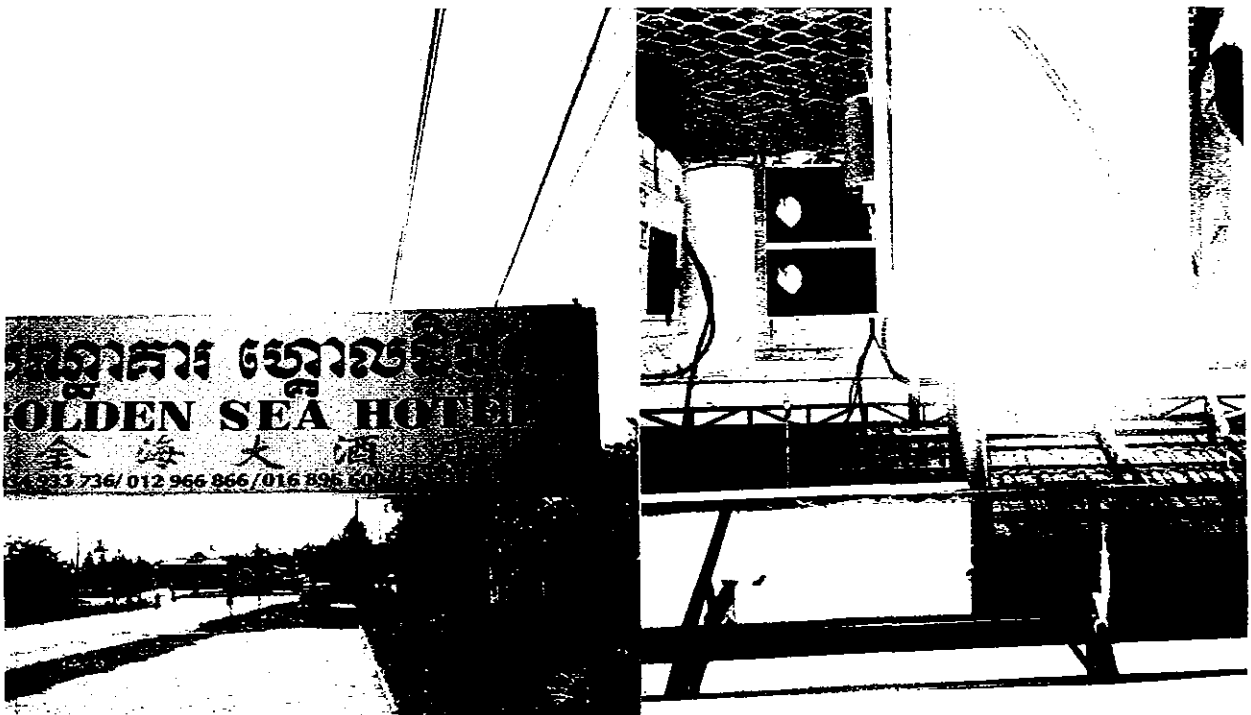
Name ឈ្មោះ :

GOLDEN SEA HOTEL

Location អាសយដ្ឋាន :

Sangkat 4, Mitapheap , Sihanoukville.

N°	Description	Unit 1	Unit 2	Unit 3	Unit 4	Total
1	Make & Type of Generators ម៉ាក និង ប្រភេទ ម៉ាស៊ីនភ្លើង	DENYO SILENT	DENYO SILENT			2
2	Installed Capacity in kW កម្លាំងម៉ាស៊ីនភ្លើងដែលបានតំលើង kW	120	48			168
3	Output Capacity in kW សមត្ថភាពដែលម៉ាស៊ីនអាចផ្តិតផ្តង់បាន kW	105	40			145
4	Energy Generated kWh/year ថាមពលដែលម៉ាស៊ីនអាចផលិតបានក្នុង១ឆ្នាំ kWh	359100	87600			446700
5	Energy Sent Out/Billed kWh/year ថាមពលបានប្រើ ឬ លក់ kWh/year	287280	70080			357360
6	Type of Fuel ប្រភេទប្រេងឥន្ធនៈ	Diesel	Diesel			Diesel
7	Fuel Consumption Litre/year ប្រេងឥន្ធនៈប្រើក្នុង១ឆ្នាំ	68229	21900			90129
8	Fuel Consumption Litre/kWh ប្រេងឥន្ធនៈប្រើក្នុង 1kWh	0.19	0.25			
9	No. of hours of Operation Hr/yr ចំនួនម៉ោងប្រើក្នុង១ឆ្នាំ Hr/yr	3420	2190			5610
10	No. of hours of Repair Hr/yr ចំនួនម៉ោងជួសជុលក្នុង១ឆ្នាំ Hr/yr	171	88			259
11	No. of hours of Standby Hr/yr ចំនួនម៉ោងរង់ចាំជំនួស Hr/yr	5169	6482			11651



N° 8

Date :

Dec-02

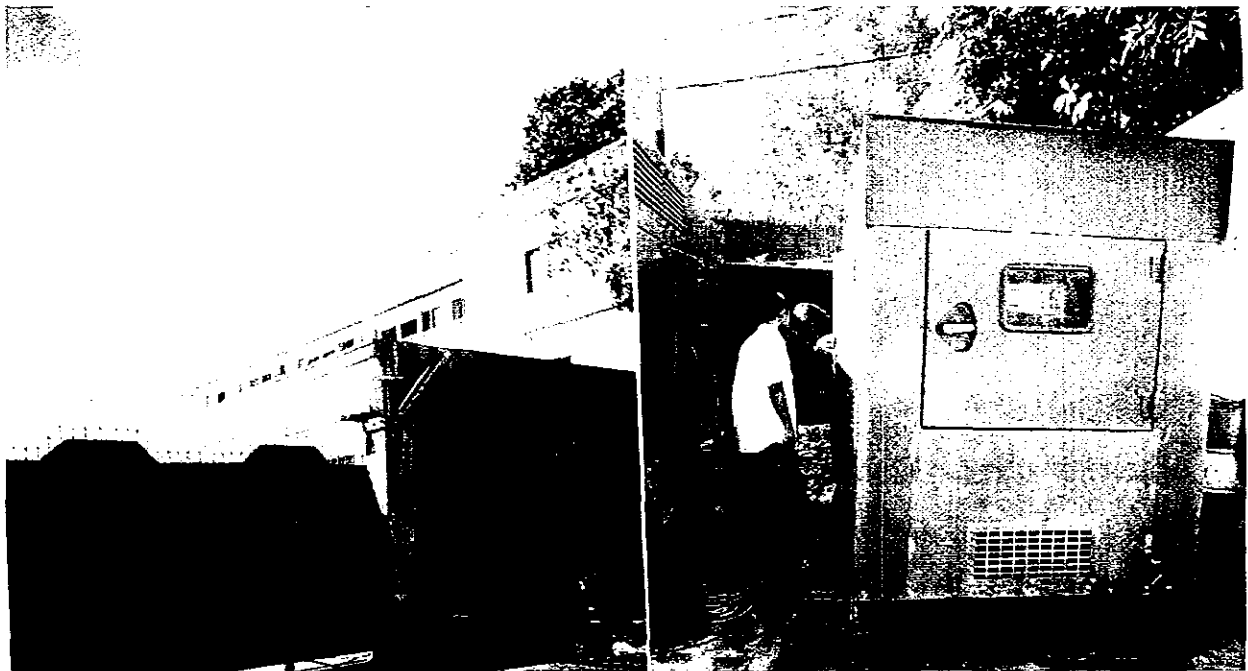
Name ឈ្មោះ :

RAYAN Garment Factory

Location អាសយដ្ឋាន :

Sangkat 1, Mitapheap, Sihanoukville.

N°	Description	Unit 1	Unit 2	Unit 3	Unit 4	Total
1	Make & Type of Generators ម៉ាក និង ប្រភេទ ម៉ាស៊ីនភ្លើង	GERMANY SILENT	GERMANY SILENT			2
2	Installed Capacity in kW កម្លាំងម៉ាស៊ីនភ្លើងដែលបានតំលើង kW	354	354			708
3	Output Capacity in kW សមត្ថភាពដែលម៉ាស៊ីនអាចផ្គត់ផ្គង់បាន kW	330	330			660
4	Energy Generated kWh/year ថាមពលដែលម៉ាស៊ីនអាចផលិតបានក្នុង១ឆ្នាំ kWh	1128600	1128600			2257200
5	Energy Sent Out/Billed kWh/year ថាមពលបានប្រើ ឬ លក់ kWh/year	902880	902880			1805760
6	Type of Fuel ប្រភេទប្រេងឥន្ធនៈ	Diesel	Diesel			Diesel
7	Fuel Consumption Litre/year ប្រេងឥន្ធនៈប្រើក្នុង១ឆ្នាំ	169290	169290			338580
8	Fuel Consumption Litre/kWh ប្រេងឥន្ធនៈប្រើក្នុង 1kWh	0.15	0.15			
9	No. of hours of Operation Hr/yr ចំនួនម៉ោងប្រើក្នុង១ឆ្នាំ Hr/yr	3420	3420			6840
10	No. of hours of Repair Hr/yr ចំនួនម៉ោងជួសជុលក្នុង១ឆ្នាំ Hr/yr	205	205			410
11	No. of hours of Standby Hr/yr ចំនួនម៉ោងរង់ចាំជំនួស Hr/yr	5135	5135			10270



N° 9

Date :

Dec-02

Name ឈ្មោះ :

YOU THY NINE THY Textile Factory

Location អាសយដ្ឋាន :

Sangkat 4, Mitapheap , Sihanoukville.

N°	Description	Unit 1	Unit 2	Unit 3	Unit 4	Total
1	Make & Type of Generators ម៉ាក និង ប្រភេទ ម៉ាស៊ីនភ្លើង	CUMMINS OPEN	CUMMINS OPEN	DENYO SILENT		3
2	Installed Capacity in kW កម្លាំងម៉ាស៊ីនភ្លើងដែលបានតំឡើង kW	444	200	64		708
3	Output Capacity in kW សមត្ថភាពដែលម៉ាស៊ីនអាចផ្គត់ផ្គង់បាន kW	410	180	55		645
4	Energy Generated kWh/year ថាមពលដែលម៉ាស៊ីនអាចផលិតបានក្នុង១ឆ្នាំ kWh	1402200	615600	240900		2258700
5	Energy Sent Out/Billed kWh/year ថាមពលបានប្រើ ឬ លក់ kWh/year	1121760	492480	192720		1806960
6	Type of Fuel ប្រភេទប្រេងឥន្ធនៈ	Diesel	Diesel	Diesel		Diesel
7	Fuel Consumption Litre/year ប្រេងឥន្ធនៈប្រើក្នុង១ឆ្នាំ	196308	116964	57816		371088
8	Fuel Consumption Litre/kWh ប្រេងឥន្ធនៈប្រើក្នុង 1kWh	0.14	0.19	0.24		
9	No. of hours of Operation Hr/yr ចំនួនម៉ោងប្រើក្នុង១ឆ្នាំ Hr/yr	3420	3420	4380		11220
10	No. of hours of Repair Hr/yr ចំនួនម៉ោងជួសជុលក្នុង១ឆ្នាំ Hr/yr	239	171	175		585
11	No. of hours of Standby Hr/yr ចំនួនម៉ោងរង់ចាំជំនួស Hr/yr	5101	5169	4205		14475

N° 10

Date :

Dec-02

Name ឈ្មោះ :

VIMEAN TORMEAS Hotel and Restaurant

Location អាសយដ្ឋាន :

Sangkat 4, Mitapheap , Sihanoukville.

N°	Description	Unit 1	Unit 2	Unit 3	Unit 4	Total
1	Make & Type of Generators ម៉ាក និង ប្រភេទ ម៉ាស៊ីនភ្លើង	DENYO SILENT				1
2	Installed Capacity in kW កម្លាំងម៉ាស៊ីនភ្លើងដែលបានតំលើង kW	120				120
3	Output Capacity in kW សមត្ថភាពដែលម៉ាស៊ីនអាចផ្តល់បាន kW	105				105
4	Energy Generated kWh/year ថាមពលដែលម៉ាស៊ីនអាចផលិតបានក្នុងឆ្នាំ kWh	191625				191625
5	Energy Sent Out/Billed kWh/year ថាមពលបានប្រើ ឬ លក់ kWh/year	153300				153300
6	Type of Fuel ប្រភេទប្រេងឥន្ធនៈ	Diesel				Diesel
7	Fuel Consumption Litre/year ប្រេងឥន្ធនៈប្រើក្នុងឆ្នាំ	38325				38325
8	Fuel Consumption Litre/kWh ប្រេងឥន្ធនៈប្រើក្នុង 1kWh	0.20				
9	No. of hours of Operation Hr/yr ចំនួនម៉ោងប្រើក្នុងឆ្នាំ Hr/yr	1825				1825
10	No. of hours of Repair Hr/yr ចំនួនម៉ោងជួសជុលក្នុងឆ្នាំ Hr/yr	91				91
11	No. of hours of Standby Hr/yr ចំនួនម៉ោងរង់ចាំជួសជុល Hr/yr	6844				6844



N° 11

Date :

Dec-02

Name ឈ្មោះ :

SEASIDE HOTEL

Location អាសយដ្ឋាន :

Sangkat 4, Mitapheap, Sihanoukville.

N°	Description	Unit 1	Unit 2	Unit 3	Unit 4	Total
1	Make & Type of Generators ម៉ាក និង ប្រភេទ ម៉ាស៊ីនភ្លើង	DENYO SILENT	DENYO SILENT			2
2	Installed Capacity in kW កម្លាំងម៉ាស៊ីនភ្លើងដែលបានតំលើង kW	200	200			400
3	Output Capacity in kW សមត្ថភាពដែលម៉ាស៊ីនអាចផ្គត់ផ្គង់បាន kW	180	180			360
4	Energy Generated kWh/year ថាមពលដែលម៉ាស៊ីនអាចផលិតបានក្នុង១ឆ្នាំ kWh	394200	394200			788400
5	Energy Sent Out/Billed kWh/year ថាមពលបានប្រើ ឬ លក់ kWh/year	315360	315360			630720
6	Type of Fuel ប្រភេទប្រេងឥន្ធនៈ	Diesel	Diesel			Diesel
7	Fuel Consumption Litre/year ប្រេងឥន្ធនៈប្រើក្នុង១ឆ្នាំ	70956	70956			141912
8	Fuel Consumption Litre/kWh ប្រេងឥន្ធនៈប្រើក្នុង 1kWh	0.18	0.18			
9	No. of hours of Operation Hr/yr ចំនួនម៉ោងប្រើក្នុង១ឆ្នាំ Hr/yr	2190	2190			4380
10	No. of hours of Repair Hr/yr ចំនួនម៉ោងជួសជុលក្នុង១ឆ្នាំ Hr/yr	131	131			262
11	No. of hours of Standby Hr/yr ចំនួនម៉ោងរង់ចាំជំនួស Hr/yr	6439	6439			12878



N° 12

Date :

Dec-02

Name ឈ្មោះ :

CHHNE CHOLSA Hotel

Location អាសយដ្ឋាន :

Sangkat 4, Mitapheap, Sihanoukville.

N°	Description	Unit 1	Unit 2	Unit 3	Unit 4	Total
1	Make & Type of Generators ម៉ាក និង ប្រភេទ ម៉ាស៊ីនភ្លើង	XENIX SILENT	DENYO SILENT	DENYO SILENT		3
2	Installed Capacity in kW កម្លាំងម៉ាស៊ីនភ្លើងដែលបានតំលើង kW	120	120	48		288
3	Output Capacity in kW សមត្ថភាពដែលម៉ាស៊ីនអាចផ្តល់បាន kW	105	105	40		250
4	Energy Generated kWh/year ថាមពលដែលម៉ាស៊ីនអាចផលិតបានក្នុង១ឆ្នាំ kWh	459900	459900	9600		929400
5	Energy Sent Out/Billed kWh/year ថាមពលបានប្រើ ឬ លក់ kWh/year	367920	367920	7680		743520
6	Type of Fuel ប្រភេទប្រេងឥន្ធនៈ	Diesel	Diesel	Diesel		Diesel
7	Fuel Consumption Litre/year ប្រេងឥន្ធនៈប្រើក្នុង១ឆ្នាំ	91980	91980	2400		186360
8	Fuel Consumption Litre/kWh ប្រេងឥន្ធនៈប្រើក្នុង 1kWh	0.20	0.20	0.25		
9	No. of hours of Operation Hr/yr ចំនួនម៉ោងប្រើក្នុង១ឆ្នាំ Hr/yr	4380	4380	240		9000
10	No. of hours of Repair Hr/yr ចំនួនម៉ោងជួសជុលក្នុង១ឆ្នាំ Hr/yr	219	219	10		448
11	No. of hours of Standby Hr/yr ចំនួនម៉ោងរង់ចាំជំនួស Hr/yr	4161	4161	8510		16832



N° 13

Date :

Dec-02

Name ឈ្មោះ :

LOURN HENG Hotel

Location អាសយដ្ឋាន :

Sangkat 4, Methepheap, Sihanoukville.

N°	Description	Unit 1	Unit 2	Unit 3	Unit 4	Total
1	Make & Type of Generators ម៉ាក និង ប្រភេទ ម៉ាស៊ីនភ្លើង	XENIX SILENT				1
2	Installed Capacity in kW កម្លាំងម៉ាស៊ីនភ្លើងដែលបានតំលើង kW	144				144
3	Output Capacity in kW សមត្ថភាពដែលម៉ាស៊ីនអាចផ្តល់បាន kW	130				130
4	Energy Generated kWh/year ថាមពលដែលម៉ាស៊ីនអាចផលិតបានក្នុង១ឆ្នាំ kWh	569400				569400
5	Energy Sent Out/Billed kWh/year ថាមពលបានប្រើ ឬ លក់ kWh/year	398580				398580
6	Type of Fuel ប្រភេទប្រេងឥន្ធនៈ	Diesel				Diesel
7	Fuel Consumption Litre/year ប្រេងឥន្ធនៈប្រើក្នុង១ឆ្នាំ	113880				113880
8	Fuel Consumption Litre/kWh ប្រេងឥន្ធនៈប្រើក្នុង 1kWh	0.20				
9	No. of hours of Operation Hr/yr ចំនួនម៉ោងប្រើក្នុង១ឆ្នាំ Hr/yr	4380				4380
10	No. of hours of Repair Hr/yr ចំនួនម៉ោងជួសជុលក្នុង១ឆ្នាំ Hr/yr	219				219
11	No. of hours of Standby Hr/yr ចំនួនម៉ោងរង់ចាំជំនួស Hr/yr	4161				4161



N° 14

Date :

Dec-02

Name ឈ្មោះ :

ANGKOR BEER Factory

Location អាសយដ្ឋាន :

Sangkat 1, Methepheap, Sihanoukville.

N°	Description	Unit 1	Unit 2	Unit 3	Unit 4	Total
1	Make & Type of Generators ម៉ាក និង ប្រភេទ ម៉ាស៊ីនភ្លើង	mitsubishi OPEN	mitsubishi OPEN	mitsubishi OPEN		3
2	Installed Capacity in kW កម្លាំងម៉ាស៊ីនភ្លើងដែលបានតំលើង kW	520	520	520		1560
3	Output Capacity in kW សមត្ថភាពដែលម៉ាស៊ីនអាចផ្គត់ផ្គង់បាន kW	490	490	490		1470
4	Energy Generated kWh/year ថាមពលដែលម៉ាស៊ីនអាចផលិតបានក្នុង១ឆ្នាំ kWh	1430800	1430800	1430800		4292400
5	Energy Sent Out/Billed kWh/year ថាមពលបានប្រើ ឬ លក់ kWh/year	1144640	1144640	1144640		3433920
6	Type of Fuel ប្រភេទប្រេងឥន្ធនៈ	Diesel	Diesel	Diesel		Diesel
7	Fuel Consumption Litre/year ប្រេងឥន្ធនៈប្រើក្នុង១ឆ្នាំ	186004	186004	186004		558012
8	Fuel Consumption Litre/kWh ប្រេងឥន្ធនៈប្រើក្នុង 1kWh	0.13	0.13	0.13		
9	No. of hours of Operation Hr/yr ចំនួនម៉ោងប្រើក្នុង១ឆ្នាំ Hr/yr	2920	2920	2920		8760
10	No. of hours of Repair Hr/yr ចំនួនម៉ោងជួសជុលក្នុង១ឆ្នាំ Hr/yr	204	204	204		612
11	No. of hours of Standby Hr/yr ចំនួនម៉ោងរង់ចាំជំនួស Hr/yr	5636	5636	5636		16908



N° 15

Date :

Dec-02

Name ឈ្មោះ :

DONG DA SHOES (CAMBODIA) CO., LTD

Location អាសយដ្ឋាន :

Sangkat 1, Mitapheap, Sihanoukville.

N°	Description	Unit 1	Unit 2	Unit 3	Unit 4	Total
1	Make & Type of Generators ម៉ាក និង ប្រភេទ ម៉ាស៊ីនភ្លើង	TAIWAN SILENT	TAIWAN SILENT			2
2	Installed Capacity in kW កម្លាំងម៉ាស៊ីនភ្លើងដែលបានតំលើង kW	280	280			560
3	Output Capacity in kW សមត្ថភាពដែលម៉ាស៊ីនអាចផ្តល់បាន kW	260	260			520
4	Energy Generated kWh/year ថាមពលដែលម៉ាស៊ីនអាចផលិតបានក្នុង១ឆ្នាំ kWh	592800	592800			1185600
5	Energy Sent Out/Billed kWh/year ថាមពលបានប្រើ ឬ លក់ kWh/year	474240	474240			948480
6	Type of Fuel ប្រភេទប្រេងឥន្ធនៈ	Diesel	Diesel			Diesel
7	Fuel Consumption Litre/year ប្រេងឥន្ធនៈប្រើក្នុង១ឆ្នាំ	100776	100776			201552
8	Fuel Consumption Litre/kWh ប្រេងឥន្ធនៈប្រើក្នុង 1kWh	0.17	0.17			
9	No. of hours of Operation Hr/yr ចំនួនម៉ោងប្រើក្នុង១ឆ្នាំ Hr/yr	2280	2280			4560
10	No. of hours of Repair Hr/yr ចំនួនម៉ោងជួសជុលក្នុង១ឆ្នាំ Hr/yr	137	137			274
11	No. of hours of Standby Hr/yr ចំនួនម៉ោងរង់ចាំជំនួស Hr/yr	6343	6343			12686



N° 16

Date :

Dec-02

Name ឈ្មោះ :

KHMER INTERNATIONAL GARMENT CO., LTD

Location អាសយដ្ឋាន :

Sangkat 1, Mitapheap, Sihanoukville.

N°	Description	Unit 1	Unit 2	Unit 3	Unit 4	Total
1	Make & Type of Generators ម៉ាក និង ប្រភេទ ម៉ាស៊ីនភ្លើង	CUMMINS SILENT	CUMMINS SILENT	DENYO SILENT		3
2	Installed Capacity in kW កម្លាំងម៉ាស៊ីនភ្លើងដែលបានតំលើង kW	120	120	48		288
3	Output Capacity in kW សមត្ថភាពដែលម៉ាស៊ីនអាចផ្តល់បាន kW	105	105	40		250
4	Energy Generated kWh/year ថាមពលដែលម៉ាស៊ីនអាចផលិតបានក្នុង១ឆ្នាំ kWh	239400	239400	175200		654000
5	Energy Sent Out/Billed kWh/year ថាមពលបានប្រើ ឬ លក់ kWh/year	191520	191520	140160		523200
6	Type of Fuel ប្រភេទប្រេងឥន្ធនៈ	Diesel	Diesel	Diesel		Diesel
7	Fuel Consumption Litre/year ប្រេងឥន្ធនៈប្រើក្នុង១ឆ្នាំ	45486	45486	43800		134772
8	Fuel Consumption Litre/kWh ប្រេងឥន្ធនៈប្រើក្នុង 1kWh	0.19	0.19	0.25		
9	No. of hours of Operation Hr/yr ចំនួនម៉ោងប្រើក្នុង១ឆ្នាំ Hr/yr	2280	2280	4380		8940
10	No. of hours of Repair Hr/yr ចំនួនម៉ោងជួសជុលក្នុង១ឆ្នាំ Hr/yr	114	114	175		403
11	No. of hours of Standby Hr/yr ចំនួនម៉ោងរង់ចាំជំនួស Hr/yr	6366	6366	4205		16937



N° 17

Date :

Dec-02

Name ឈ្មោះ :

HAWAII HOTEL

Location អាសយដ្ឋាន :

Sangkat 2, Mitapheap, Sihanoukville.

N°	Description	Unit 1	Unit 2	Unit 3	Unit 4	Total
1	Make & Type of Generators ម៉ាក និង ប្រភេទ ម៉ាស៊ីនភ្លើង	J.P.N SILENT				1
2	Installed Capacity in kW កម្លាំងម៉ាស៊ីនភ្លើងដែលបានតំលើង kW	120				120
3	Output Capacity in kW សមត្ថភាពដែលម៉ាស៊ីនអាចផ្តល់បាន kW	105				105
4	Energy Generated kWh/year ថាមពលដែលម៉ាស៊ីនអាចផលិតបានក្នុង១ឆ្នាំ kWh	241920				241920
5	Energy Sent Out/Billed kWh/year ថាមពលបានប្រើ ឬ លក់ kWh/year	169344				169344
6	Type of Fuel ប្រភេទប្រេងឥន្ធនៈ	Diesel				Diesel
7	Fuel Consumption Litre/year ប្រេងឥន្ធនៈប្រើក្នុង១ឆ្នាំ	45965				45965
8	Fuel Consumption Litre/kWh ប្រេងឥន្ធនៈប្រើក្នុង 1kWh	0.19				
9	No. of hours of Operation Hr/yr ចំនួនម៉ោងប្រើក្នុង១ឆ្នាំ Hr/yr	2304				2304
10	No. of hours of Repair Hr/yr ចំនួនម៉ោងជួសជុលក្នុង១ឆ្នាំ Hr/yr	115				115
11	No. of hours of Standby Hr/yr ចំនួនម៉ោងរង់ចាំជំនួស Hr/yr	6341				6341



N° 18

Date :

Dec-02

Name ឈ្មោះ :

NEW PARIS Hotel

Location អាសយដ្ឋាន :

Sangkat 2, Mitapheap , Sihanoukville.

N°	Description	Unit 1	Unit 2	Unit 3	Unit 4	Total
1	Make & Type of Generators ម៉ាក និង ប្រភេទ ម៉ាស៊ីនភ្លើង	DENYO SILENT				1
2	Installed Capacity in kW កម្លាំងម៉ាស៊ីនភ្លើងដែលបានតំលើង kW	120				120
3	Output Capacity in kW សមត្ថភាពដែលម៉ាស៊ីនអាចផ្គត់ផ្គង់បាន kW	105				105
4	Energy Generated kWh/year ថាមពលដែលម៉ាស៊ីនអាចផលិតបានក្នុង១ឆ្នាំ kWh	241920				241920
5	Energy Sent Out/Billed kWh/year ថាមពលបានប្រើ ឬ សក់ kWh/year	169344				169344
6	Type of Fuel ប្រភេទប្រេងឥន្ធនៈ	Diesel				Diesel
7	Fuel Consumption Litre/year ប្រេងឥន្ធនៈប្រើក្នុង១ឆ្នាំ	48384				48384
8	Fuel Consumption Litre/kWh ប្រេងឥន្ធនៈប្រើក្នុង 1kWh	0.20				
9	No. of hours of Operation Hr/yr ចំនួនម៉ោងប្រើក្នុង១ឆ្នាំ Hr/yr	2304				2304
10	No. of hours of Repair Hr/yr ចំនួនម៉ោងជួសជុលក្នុង១ឆ្នាំ Hr/yr	115				115
11	No. of hours of Standby Hr/yr ចំនួនម៉ោងរង់ចាំជំនួស Hr/yr	6341				6341



N° 19

Date :

Dec-02

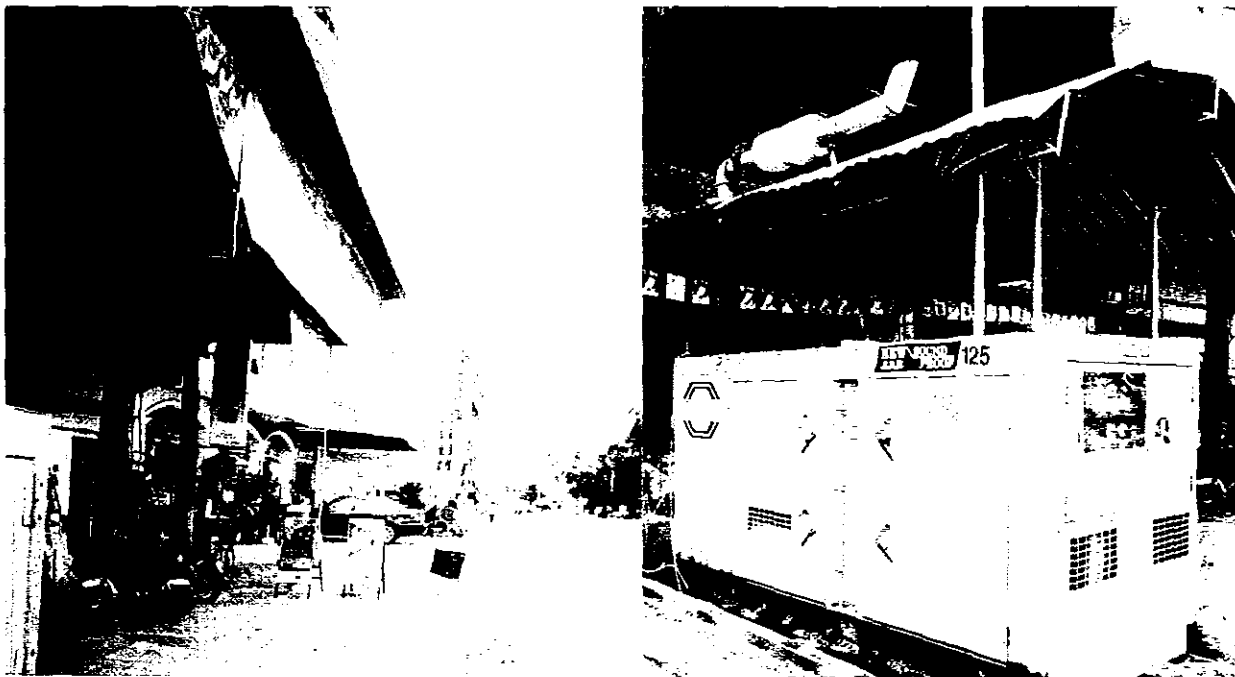
Name ឈ្មោះ :

MOHA SAL Hotel

Location អាសយដ្ឋាន :

Sangkat 2, Mitapheap, Sihanoukville.

N°	Description	Unit 1	Unit 2	Unit 3	Unit 4	Total
1	Make & Type of Generators ម៉ាក និង ប្រភេទ ម៉ាស៊ីនភ្លើង	DENYO SILENT				1
2	Installed Capacity in kW កម្លាំងម៉ាស៊ីនភ្លើងដែលបានតំលើង kW	100				100
3	Output Capacity in kW សមត្ថភាពដែលម៉ាស៊ីនអាចផ្គត់ផ្គង់បាន kW	90				90
4	Energy Generated kWh/year ថាមពលដែលម៉ាស៊ីនអាចផលិតបានក្នុង១ឆ្នាំ kWh	4320				4320
5	Energy Sent Out/Billed kWh/year ថាមពលបានប្រើ ឬ លក់ kWh/year	3024				3024
6	Type of Fuel ប្រភេទប្រេងឥន្ធនៈ	Diesel				Diesel
7	Fuel Consumption Litre/year ប្រេងឥន្ធនៈប្រើក្នុង១ឆ្នាំ	864				864
8	Fuel Consumption Litre/kWh ប្រេងឥន្ធនៈប្រើក្នុង 1kWh	0.20				
9	No. of hours of Operation Hr/yr ចំនួនម៉ោងប្រើក្នុង១ឆ្នាំ Hr/yr	48				48
10	No. of hours of Repair Hr/yr ចំនួនម៉ោងជួសជុលក្នុង១ឆ្នាំ Hr/yr	2				2
11	No. of hours of Standby Hr/yr ចំនួនម៉ោងរង់ចាំជំនួស Hr/yr	8710				8710



N° 20

Date :

Dec-02

Name ឈ្មោះ :

BLUE STORM Restaurant

Location អាសយដ្ឋាន :

Sangkat 2, Mitapheap, Sihanoukville.

N°	Description	Unit 1	Unit 2	Unit 3	Unit 4	Total
1	Make & Type of Generators ម៉ាក និង ប្រភេទ ម៉ាស៊ីនភ្លើង	DENYO SILENT				1
2	Installed Capacity in kW កម្លាំងម៉ាស៊ីនភ្លើងដែលបានតំលើង kW	100				100
3	Output Capacity in kW សមត្ថភាពដែលម៉ាស៊ីនអាចផ្តិតផ្តង់បាន kW	90				90
4	Energy Generated kWh/year ថាមពលដែលម៉ាស៊ីនអាចផលិតបានក្នុង១ឆ្នាំ kWh	262800				262800
5	Energy Sent Out/Billed kWh/year ថាមពលបានប្រើ ឬ លក់ kWh/year	183960				183960
6	Type of Fuel ប្រភេទប្រេងឥន្ធនៈ	Diesel				Diesel
7	Fuel Consumption Litre/year ប្រេងឥន្ធនៈប្រើក្នុង១ឆ្នាំ	52560				52560
8	Fuel Consumption Litre/kWh ប្រេងឥន្ធនៈប្រើក្នុង 1kWh	0.20				
9	No. of hours of Operation Hr/yr ចំនួនម៉ោងប្រើក្នុង១ឆ្នាំ Hr/yr	2920				2920
10	No. of hours of Repair Hr/yr ចំនួនម៉ោងជួសជុលក្នុង១ឆ្នាំ Hr/yr	146				146
11	No. of hours of Standby Hr/yr ចំនួនម៉ោងរង់ចាំជួស Hr/yr	5694				5694



8-5 - KAMPONG CHAM

TOTAL POWER: 3980KW

N° 1

Date :

Dec-02

Name ឈ្មោះ :

Phnom Proh Hotel

Location អាសយដ្ឋាន :

Kampong Cham Town

N°	Description	Unit 1	Unit 2	Unit 3	Unit 4	Total
1	Make & Type of Generators ម៉ាក និង ប្រភេទ ម៉ាស៊ីនភ្លើង	AIRMAN OPEN	CHINA OPEN	DENYO SILENT		3
2	Installed Capacity in kW កម្លាំងម៉ាស៊ីនភ្លើងដែលបានតំលើង kW	150	75	40		265
3	Output Capacity in kW សមត្ថភាពដែលម៉ាស៊ីនអាចផ្តល់បាន kW	130	60	35		225
4	Energy Generated kWh/year ថាមពលដែលម៉ាស៊ីនអាចផលិតបានក្នុង១ឆ្នាំ kWh	286000	132000	4200		422200
5	Energy Sent Out/Billed kWh/year ថាមពលបានប្រើ ឬ លក់ kWh/year	214500	99000	3150		316650
6	Type of Fuel ប្រភេទប្រេងឥន្ធនៈ	Diesel	Diesel	Diesel		Diesel
7	Fuel Consumption Litre/year ប្រេងឥន្ធនៈប្រើក្នុង១ឆ្នាំ	54340	29040	1092		84472
8	Fuel Consumption Litre/kWh ប្រេងឥន្ធនៈប្រើក្នុង 1kWh	0.19	0.22	0.26		
9	No. of hours of Operation Hr/yr ចំនួនម៉ោងប្រើក្នុង១ឆ្នាំ Hr/yr	2200	2200	120		4520
10	No. of hours of Repair Hr/yr ចំនួនម៉ោងជួសជុលក្នុង១ឆ្នាំ Hr/yr	132	110	5		247
11	No. of hours of Standby Hr/yr ចំនួនម៉ោងរង់ចាំជំនួស Hr/yr	6428	6450	8635		21513



N° 2

Date :

Dec-02

Name ឈ្មោះ :

Mekong Hotel

Location អាសយដ្ឋាន :

Kampong Cham Town

N°	Description	Unit 1	Unit 2	Unit 3	Unit 4	Total
1	Make & Type of Generators ម៉ាក និង ប្រភេទ ម៉ាស៊ីនភ្លើង	CHINA OPEN				1
2	Installed Capacity in kW កម្លាំងម៉ាស៊ីនភ្លើងដែលបានតំលើង kW	100				100
3	Output Capacity in kW សមត្ថភាពដែលម៉ាស៊ីនអាចផ្គត់ផ្គង់បាន kW	85				85
4	Energy Generated kWh/year ថាមពលដែលម៉ាស៊ីនអាចផលិតបានក្នុង១ឆ្នាំ kWh	147050				147050
5	Energy Sent Out/Billed kWh/year ថាមពលបានប្រើ ឬ លក់ kWh/year	102935				102935
6	Type of Fuel ប្រភេទប្រេងឥន្ធនៈ	Diesel				Diesel
7	Fuel Consumption Litre/year ប្រេងឥន្ធនៈប្រើក្នុង១ឆ្នាំ	32351				32351
8	Fuel Consumption Litre/kWh ប្រេងឥន្ធនៈប្រើក្នុង 1kWh	0.22				
9	No. of hours of Operation Hr/yr ចំនួនម៉ោងប្រើក្នុង១ឆ្នាំ Hr/yr	1730				1730
10	No. of hours of Repair Hr/yr ចំនួនម៉ោងជួសជុលក្នុង១ឆ្នាំ Hr/yr	104				104
11	No. of hours of Standby Hr/yr ចំនួនម៉ោងរង់ចាំជំនួស Hr/yr	6926				6926



N° 3

Date :

Dec-02

Name ឈ្មោះ :

MANHATTAN TEXTILE AND GARMENT CORPORATION

Location អាសយដ្ឋាន :

Kampong Cham Town

N°	Description	Unit 1	Unit 2	Unit 3	Unit 4	Total
1	Make & Type of Generators ម៉ាក និង ប្រភេទ ម៉ាស៊ីនភ្លើង	CHINA OPEN	CHINA OPEN	CHINA OPEN	CHINA OPEN	4
2	Installed Capacity in kW កម្លាំងម៉ាស៊ីនភ្លើងដែលបានតំលើង kW	560	560	560	560	2240
3	Output Capacity in kW សមត្ថភាពដែលម៉ាស៊ីនអាចផ្គត់ផ្គង់បាន kW	530	530	530	530	2120
4	Energy Generated kWh/year ថាមពលដែលម៉ាស៊ីនអាចផលិតបានក្នុងឆ្នាំ kWh	3482100	3482100	3482100	3482100	13928400
5	Energy Sent Out/Billed kWh/year ថាមពលបានប្រើ ឬ សក់ kWh/year	2437470	2437470	2437470	2437470	9749880
6	Type of Fuel ប្រភេទប្រេងឥន្ធនៈ	Diesel	Diesel	Diesel	Diesel	Diesel
7	Fuel Consumption Litre/year ប្រេងឥន្ធនៈប្រើក្នុងឆ្នាំ	487494	487494	487494	487494	1949976
8	Fuel Consumption Litre/kWh ប្រេងឥន្ធនៈប្រើក្នុង 1kWh	0.14	0.14	0.14	0.14	
9	No. of hours of Operation Hr/yr ចំនួនម៉ោងប្រើក្នុងឆ្នាំ Hr/yr	6570	6570	6570	6570	26280
10	No. of hours of Repair Hr/yr ចំនួនម៉ោងជួសជុលក្នុងឆ្នាំ Hr/yr	460	460	460	460	1840
11	No. of hours of Standby Hr/yr ចំនួនម៉ោងរង់ចាំជំនួស Hr/yr	1730	1730	1730	1730	6920



N° 4

Date :

Dec-02

Name ឈ្មោះ :

BRITISH AMERICAN TOBACCO (BAT)

Location អាសយដ្ឋាន :

Kampong Cham Town

N°	Description	Unit 1	Unit 2	Unit 3	Unit 4	Total
1	Make & Type of Generators ម៉ាក និង ប្រភេទ ម៉ាស៊ីនភ្លើង	mitsubishi SILENT	DENYO SILENT			2
2	Installed Capacity in kW កម្លាំងម៉ាស៊ីនភ្លើងដែលបានតំលើង kW	200	55			255
3	Output Capacity in kW សមត្ថភាពដែលម៉ាស៊ីនអាចផ្គត់ផ្គង់បាន kW	180	50			230
4	Energy Generated kWh/year ថាមពលដែលម៉ាស៊ីនអាចផលិតបានក្នុង១ឆ្នាំ kWh	259200	6000			265200
5	Energy Sent Out/Billed kWh/year ថាមពលបានប្រើ ឬ លក់ kWh/year	194400	4500			198900
6	Type of Fuel ប្រភេទប្រេងឥន្ធនៈ	Diesel	Diesel			Diesel
7	Fuel Consumption Litre/year ប្រេងឥន្ធនៈប្រើក្នុង១ឆ្នាំ	44064	1380			45444
8	Fuel Consumption Litre/kWh ប្រេងឥន្ធនៈប្រើក្នុង 1kWh	0.17	0.23			
9	No. of hours of Operation Hr/yr ចំនួនម៉ោងប្រើក្នុង១ឆ្នាំ Hr/yr	1440	120			1560
10	No. of hours of Repair Hr/yr ចំនួនម៉ោងជួសជុលក្នុង១ឆ្នាំ Hr/yr	86	5			91
11	No. of hours of Standby Hr/yr ចំនួនម៉ោងរង់ចាំជំនួស Hr/yr	7234	8635			15869



8-6 - BATTAMBANG

TOTAL POWER: 585KW

N° 1

Date :

Dec-02

Name ឈ្មោះ :

TEO HOTEL

Location អាសយដ្ឋាន :

Battambang

N°	Description	Unit 1	Unit 2	Unit 3	Unit 4	Total
1	Make & Type of Generators ម៉ាក និង ប្រភេទ ម៉ាស៊ីនភ្លើង	JPN SILENT	DENYO SILENT			2
2	Installed Capacity in kW កម្លាំងម៉ាស៊ីនភ្លើងដែលបានតំលើង kW	225	120			345
3	Output Capacity in kW សមត្ថភាពដែលម៉ាស៊ីនអាចផ្គត់ផ្គង់បាន kW	200	108			308
4	Energy Generated kWh/year ថាមពលដែលម៉ាស៊ីនអាចផលិតបានក្នុង១ឆ្នាំ kWh	960000	427600			1387600
5	Energy Sent Out/Billed kWh/year ថាមពលបានប្រើ ឬ លក់ kWh/year	86000	278000			364000
6	Type of Fuel ប្រភេទប្រេងឥន្ធនៈ	Diesel	Diesel			Diesel
7	Fuel Consumption Litre/year ប្រេងឥន្ធនៈប្រើក្នុង១ឆ្នាំ	153600	94000			247600
8	Fuel Consumption Litre/kWh ប្រេងឥន្ធនៈប្រើក្នុង 1kWh	0.16	0.19			
9	No. of hours of Operation Hr/yr ចំនួនម៉ោងប្រើក្នុង១ឆ្នាំ Hr/yr	4800	3960			8760
10	No. of hours of Repair Hr/yr ចំនួនម៉ោងជួសជុលក្នុង១ឆ្នាំ Hr/yr	480	240			720
11	No. of hours of Standby Hr/yr ចំនួនម៉ោងរង់ចាំជំនួស Hr/yr	3480	4560			8040



N° 2

Date :

Dec-02

Name ឈ្មោះ :

CHHAYA HOTEL

Location អាសយដ្ឋាន :

Battambang

N°	Description	Unit 1	Unit 2	Unit 3	Unit 4	Total
1	Make & Type of Generators ម៉ាក និង ប្រភេទ ម៉ាស៊ីនភ្លើង	NISSAN SILENT	ISUZU SILENT			2
2	Installed Capacity in kW កម្លាំងម៉ាស៊ីនភ្លើងដែលបានតំឡើង kW	120	120			240
3	Output Capacity in kW សមត្ថភាពដែលម៉ាស៊ីនអាចផ្តល់បាន kW	110	110			220
4	Energy Generated kWh/year ថាមពលដែលម៉ាស៊ីនអាចផលិតបានក្នុង១ឆ្នាំ kWh	462000	462000			924000
5	Energy Sent Out/Billed kWh/year ថាមពលបានប្រើ ឬ លក់ kWh/year	323400	323400			646800
6	Type of Fuel ប្រភេទប្រេងឥន្ធនៈ	Diesel	Diesel			Diesel
7	Fuel Consumption Litre/year ប្រេងឥន្ធនៈប្រើក្នុង១ឆ្នាំ	87780	87780			175560
8	Fuel Consumption Litre/kWh ប្រេងឥន្ធនៈប្រើក្នុង 1kWh	0.19	0.19			
9	No. of hours of Operation Hr/yr ចំនួនម៉ោងប្រើក្នុង១ឆ្នាំ Hr/yr	4200	4200			8400
10	No. of hours of Repair Hr/yr ចំនួនម៉ោងជួសជុលក្នុង១ឆ្នាំ Hr/yr	210	210			420
11	No. of hours of Standby Hr/yr ចំនួនម៉ោងរង់ចាំជំនួស Hr/yr	4350	4350			8700

8-7 - PAILIN

TOTAL POWER: 495KW

N° 1

Date :

Dec-02

Name ឈ្មោះ :

HANG MEAS Hotel

Location អាសយដ្ឋាន :

Pailin

N°	Description	Unit 1	Unit 2	Unit 3	Unit 4	Total
1	Make & Type of Generators ម៉ាក និង ប្រភេទ	JPN SILENT	JPN SILENT	DENYO SILENT		3
2	Installed Capacity in kW កម្លាំងម៉ាស៊ីនភ្លើងទាំងអស់ kW	200	175	120		495
3	Output Capacity in kW កម្លាំងម៉ាស៊ីនភ្លើងដែលមានដំណើរការ kW	185	160	105		450
4	Energy Generated kWh/year ថាមពលបញ្ចេញដោយម៉ាស៊ីនក្នុង១ឆ្នាំ kWh	976800	556800	315000		1848600
5	Energy Sent Out/Billed kWh/year ថាមពលប្រើ រឺ លក់បាន kWh/year	732600	417600	236250		1386450
6	Type of Fuel ប្រភេទម៉ាស៊ីនដែលប្រើ	Diesel	Diesel	Diesel		Diesel
7	Fuel Consumption Litre/year ប្រេងម៉ាស៊ីនប្រើក្នុង១ឆ្នាំ	175824	100224	63000		339048
8	Fuel Consumption Litre/kWh ប្រេងម៉ាស៊ីនប្រើក្នុង 1kWh	0.18	0.18	0.20		
9	No. of hours of Operation Hr/yr ចំនួនម៉ោងប្រើក្នុង១ឆ្នាំ Hr/yr	5280	3480	3000		11760
10	No. of hours of Repair Hr/yr ចំនួនម៉ោងជួសជុលក្នុង១ឆ្នាំ Hr/yr	317	209	150		676
11	No. of hours of Standby Hr/yr ចំនួនម៉ោងដែលចាំជំនួស Hr/yr	3163	5071	5610		13844

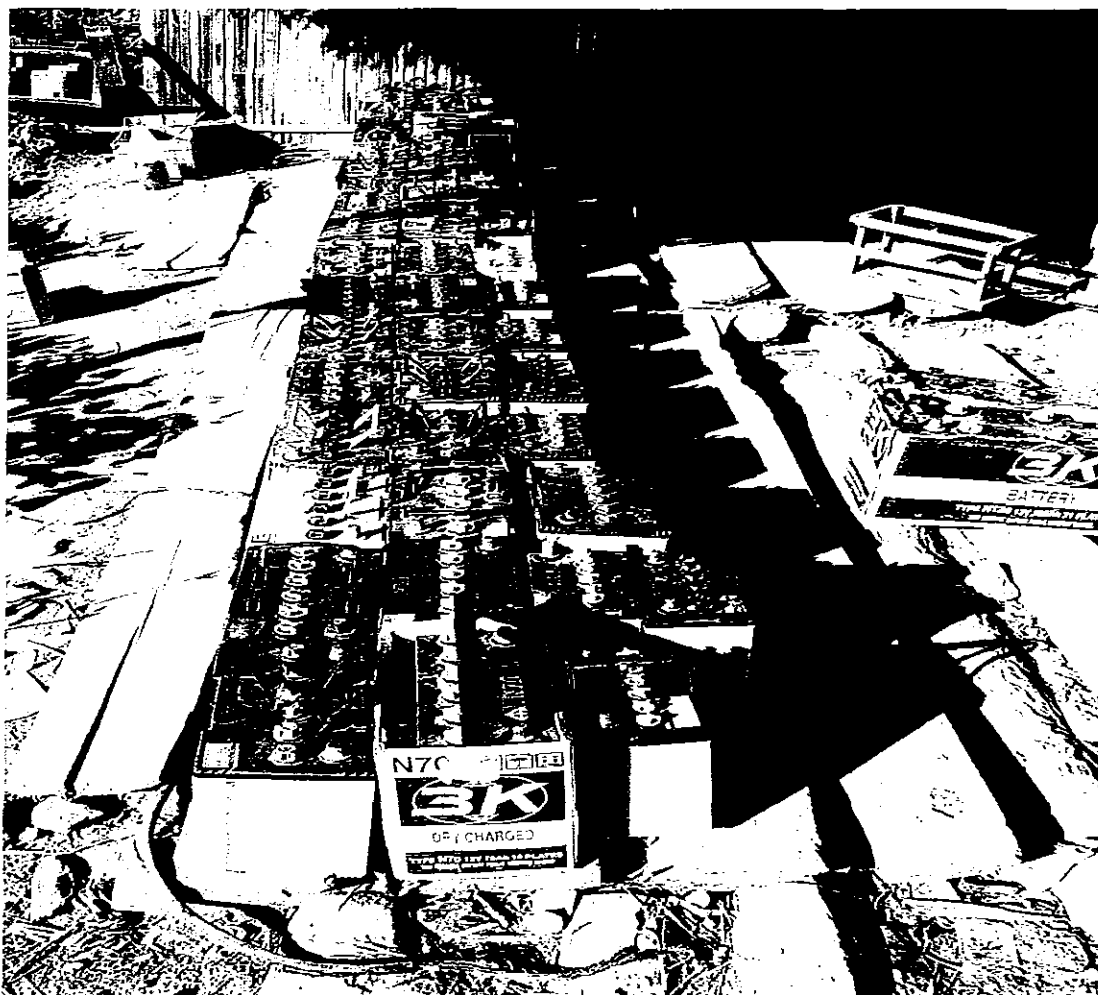


9. BATTERY CHARGING SERVICE COMPANIES

- Survey of the BCSC in Cambodia: 10 Companies
- Estimated Total BCSC in Cambodia: 192 Companies

Battery Charging Services' Companies N° 1

<i>Name of Company:</i>
<i>Address: BATTAM BANG</i>
<i>Date of Start of business: 1995</i>
<i>Capacity of battery charges: (40) x Set (12) x Volts x (1 200) Ampere or (16 000) watt</i>
<i>Average battery charging capacities per day: (12) volt x (30) Ah x (30) units/day</i>
<i>Electricity Bill per month: (1100) kWh</i>



Battery Charging Services' Companies N° 2

<i>Name of Company:</i>
<i>Address: BATTAMBANG</i>
<i>Date of Start of business: 1994</i>
<i>Capacity of battery charges: (45) x Set (12) x Volts x (15000) Ampere or (18 000) watt</i>
<i>Average battery charging capacities per day: (12) volt x (35) Ah x (25) units/day</i>
<i>Electricity Bill per month: (1000) kWh</i>



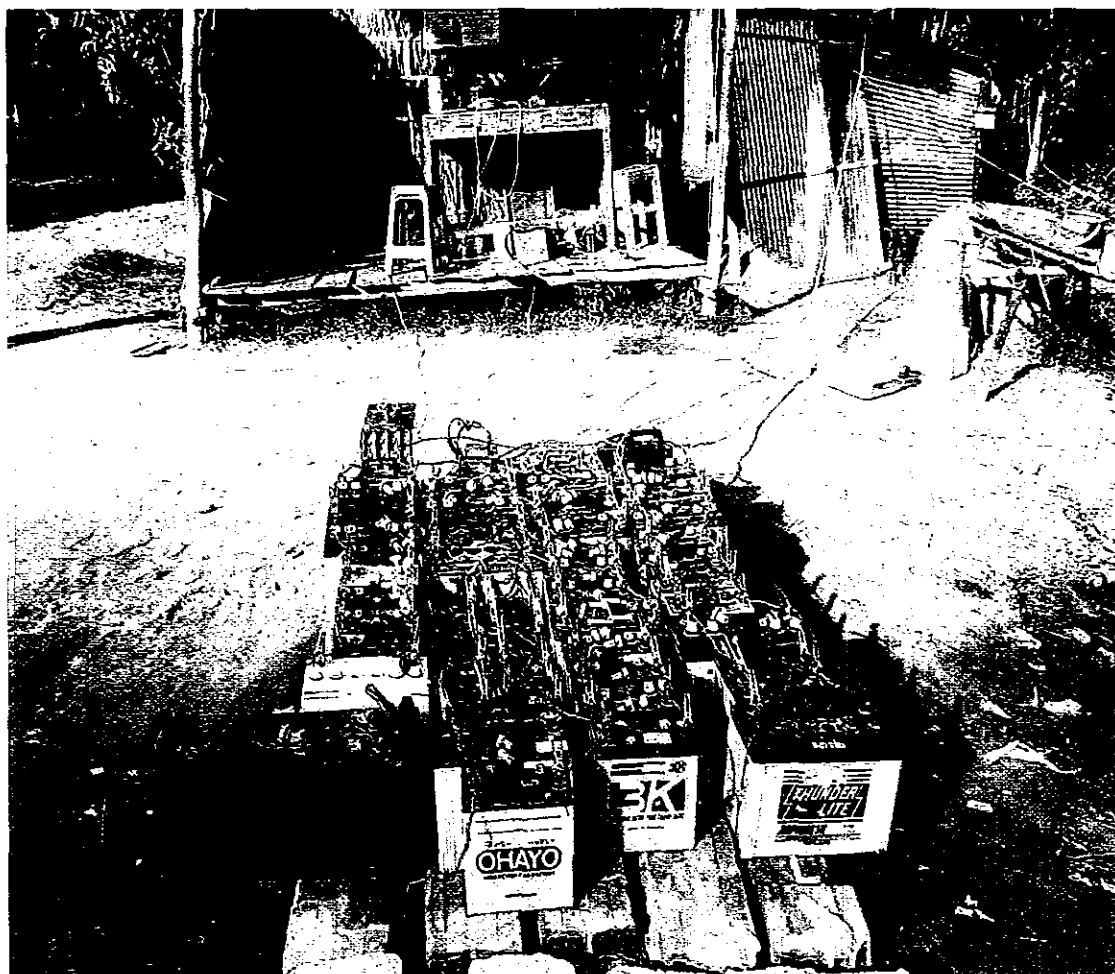
Battery Charging Services' Companies N° 3

<i>Name of Company:</i>
<i>Address: SIEMREAP</i>
<i>Date of Start of business:</i>
<i>Capacity of battery charges: (60) x Set (12) x Volts x (1 800) Ampere or (22 000) watt</i>
<i>Average battery charging capacities per day: (12) volt x (30) Ah x (35) units/day</i>
<i>Electricity Bill per month: Own Generation (1200) kWh</i>



Battery Charging Services' Companies N° 4

<i>Name of Company:</i>
<i>Address: SIEMREAP</i>
<i>Date of Start of business: 1993</i>
<i>Capacity of battery charges: (50) x Set (12) x Volts x (1 000) Ampere or (12 000) watt</i>
<i>Average battery charging capacities per day: (12) volt x (20) Ah x (40) units/day</i>
<i>Electricity Bill per month: Own Generation (900) kWh</i>



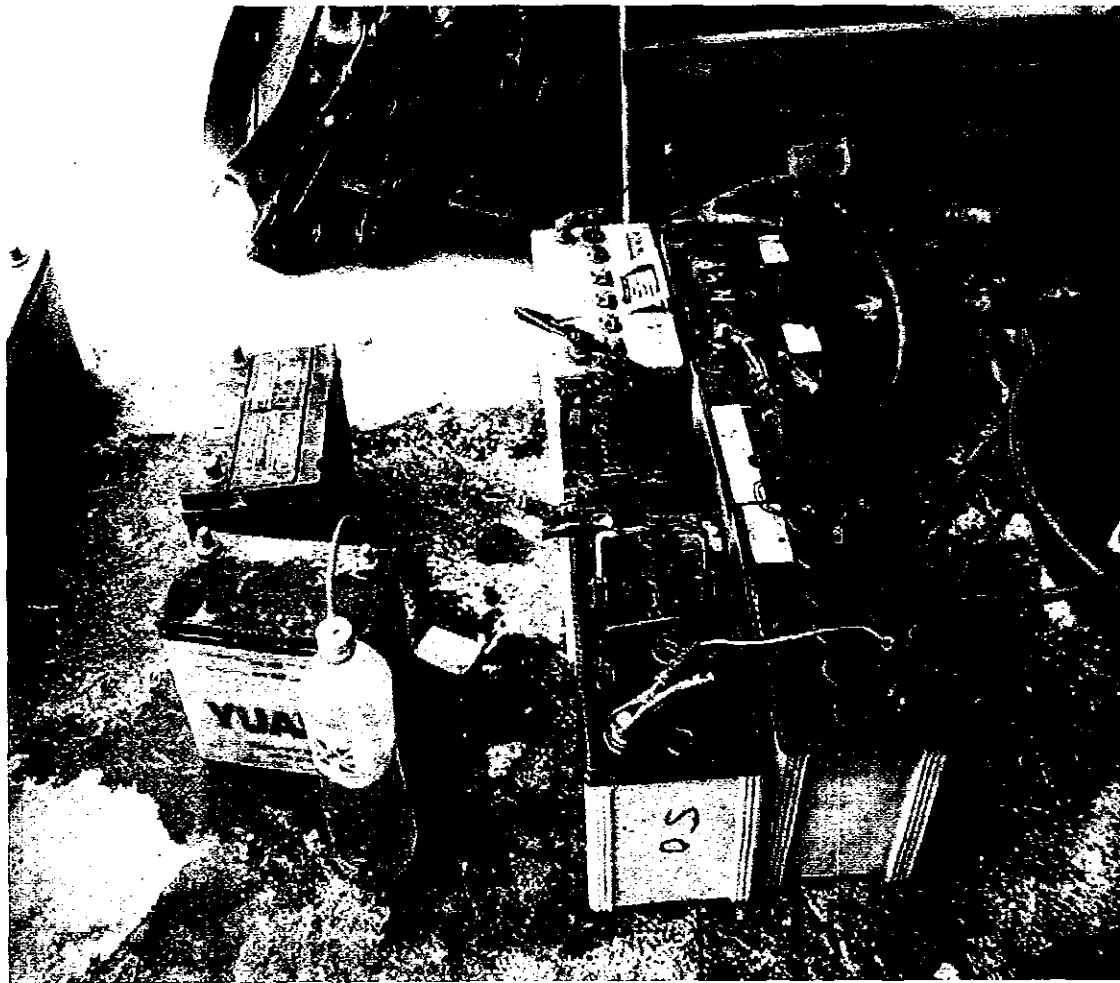
Battery Charging Services' Companies N° 5

<i>Name of Company:</i>
<i>Address: SIHANOUKVILLE</i>
<i>Date of Start of business: 1994</i>
<i>Capacity of battery charges: (30) x Set (12) x Volts x (600) Ampere or (7 200) watt</i>
<i>Average battery charging capacities per day: (12) volt x (20) Ah x (20) units/day</i>
<i>Electricity Bill per month: (600) kWh</i>



Battery Charging Services' Companies N° 6

<i>Name of Company:</i>
<i>Address:</i> SIHANOUKLILLE
<i>Date of Start of business:</i> 1998
<i>Capacity of battery charges:</i> (30) x Set (12) x Volts x (900) Ampere or (10 800) watt
<i>Average battery charging capacities per day:</i> (12) volt x (30) Ah x (10) units/day
<i>Electricity Bill per month:</i> (500) kWh



Battery Charging Services' Companies N° 7

<i>Name of Company:</i> FONG KHEANG
<i>Address:</i> 182 , St 217 Phnom Penh
<i>Date of Start of business:</i> 1996
<i>Capacity of battery charges:</i> (25) x Set (12) x Volts x (500) Ampere or (6 000) watt
<i>Average battery charging capacities per day:</i> (12) volt x (20) Ah x (15) units/day
<i>Electricity Bill per month:</i> (500) kWh



Battery Charging Services' Companies N° 8

<i>Name of Company:</i>
<i>Address: 198, St 182 Phnom Penh</i>
<i>Date of Start of business: 1997</i>
<i>Capacity of battery charges: (30) x Set (12) x Volts x (900) Ampere or (10 800) watt</i>
<i>Average battery charging capacities per day: (12) volt x (30) Ah x (15) units/day</i>
<i>Electricity Bill per month: (700) kWh</i>



Battery Charging Services' Companies N° 9

<i>Name of Company:</i> MEAN LEAP
<i>Address:</i> 200, St 182 Phnom Penh
<i>Date of Start of business:</i> 1996
<i>Capacity of battery charges:</i> (30) x Set (12) x Volts x (900) Ampere or (10 800) watt
<i>Average battery charging capacities per day:</i> (12) volt x (30) Ah x (20) units/day
<i>Electricity Bill per month:</i> (900) kWh



Battery Charging Services' Companies N° 10

<i>Name of Company:</i>
<i>Address: 38, St 144 Phnom Penh</i>
<i>Date of Start of business: 1994</i>
<i>Capacity of battery charges: (40) x Set (12) x Volts x (800) Ampere or (9 600) watt</i>
<i>Average battery charging capacities per day: (12) volt x (20) Ah x (20) units/day</i>
<i>Electricity Bill per month: Own Generation (600) kWh</i>



