

N° 60

Date :

Dec-02

Name ឈ្មោះ :

FUNG VAN Garment Factory

Location អាសយដ្ឋាន :

Road N° 2, Phnom Penh

N°	Description	Unit 1	Unit 2	Unit 3	Unit 4	Total
1	Make & Type of Generators ម៉ាក និង ប្រភេទ ម៉ាស៊ីនភ្លើង	MICS SILENT				1
2	Installed Capacity in kW កម្លាំងម៉ាស៊ីនភ្លើងដែលបានតំលើង kW	240				240
3	Output Capacity in kW សមត្ថភាពដែលម៉ាស៊ីនអាចផ្តល់បាន kW	215				215
4	Energy Generated kWh/year ថាមពលដែលម៉ាស៊ីនអាចផលិតបានក្នុង១ឆ្នាំ kWh	735300				735300
5	Energy Sent Out/Billed kWh/year ថាមពលបានប្រើ ឬ លក់ kWh/year	514710				514710
6	Type of Fuel ប្រភេទប្រេងឥន្ធនៈ	Diesel				Diesel
7	Fuel Consumption Litre/year ប្រេងឥន្ធនៈប្រើក្នុង១ឆ្នាំ	132354				132354
8	Fuel Consumption Litre/kWh ប្រេងឥន្ធនៈប្រើក្នុង 1kWh	0.18				
9	No. of hours of Operation Hr/yr ចំនួនម៉ោងប្រើក្នុង១ឆ្នាំ Hr/yr	3420				3420
10	No. of hours of Repair Hr/yr ចំនួនម៉ោងជួសជុលក្នុង១ឆ្នាំ Hr/yr	205				205
11	No. of hours of Standby Hr/yr ចំនួនម៉ោងរង់ចាំជំនួស Hr/yr	5135				5135

N° 61

Date :

Dec-02

Name ឈ្មោះ :

SUPREME GARMENTS PTE., LTD.

Location អាសយដ្ឋាន :

Road N° 2, Phnom Penh

N°	Description	Unit 1	Unit 2	Unit 3	Unit 4	Total
1	Make & Type of Generators ម៉ាក និង ប្រភេទ ម៉ាស៊ីនភ្លើង	PERKINS OPEN	PERKINS SILENT	DENYO SILENT		3
2	Installed Capacity in kW កម្លាំងម៉ាស៊ីនភ្លើងដែលបានតំលើង kW	320	320	48		688
3	Output Capacity in kW សមត្ថភាពដែលម៉ាស៊ីនអាចផ្គត់ផ្គង់បាន kW	280	280	38		598
4	Energy Generated kWh/year ថាមពលដែលម៉ាស៊ីនអាចផលិតបានក្នុង១ឆ្នាំ kWh	1037400	1037400	110960		2185760
5	Energy Sent Out/Billed kWh/year ថាមពលបានប្រើ ឬ លក់ kWh/year	726180	726180	88768		1541128
6	Type of Fuel ប្រភេទប្រេងឥន្ធនៈ	Diesel	Diesel	Diesel		Diesel
7	Fuel Consumption Litre/year ប្រេងឥន្ធនៈប្រើក្នុង១ឆ្នាំ	155610	155610	27740		338960
8	Fuel Consumption Litre/kWh ប្រេងឥន្ធនៈប្រើក្នុង 1kWh	0.15	0.15	0.25		
9	No. of hours of Operation Hr/yr ចំនួនម៉ោងប្រើក្នុង១ឆ្នាំ Hr/yr	3705	3705	2920		10330
10	No. of hours of Repair Hr/yr ចំនួនម៉ោងជួសជុលក្នុង១ឆ្នាំ Hr/yr	222	222	117		561
11	No. of hours of Standby Hr/yr ចំនួនម៉ោងរង់ចាំជំនួស Hr/yr	4833	4833	5723		15389



N° 62

Date :

Dec-02

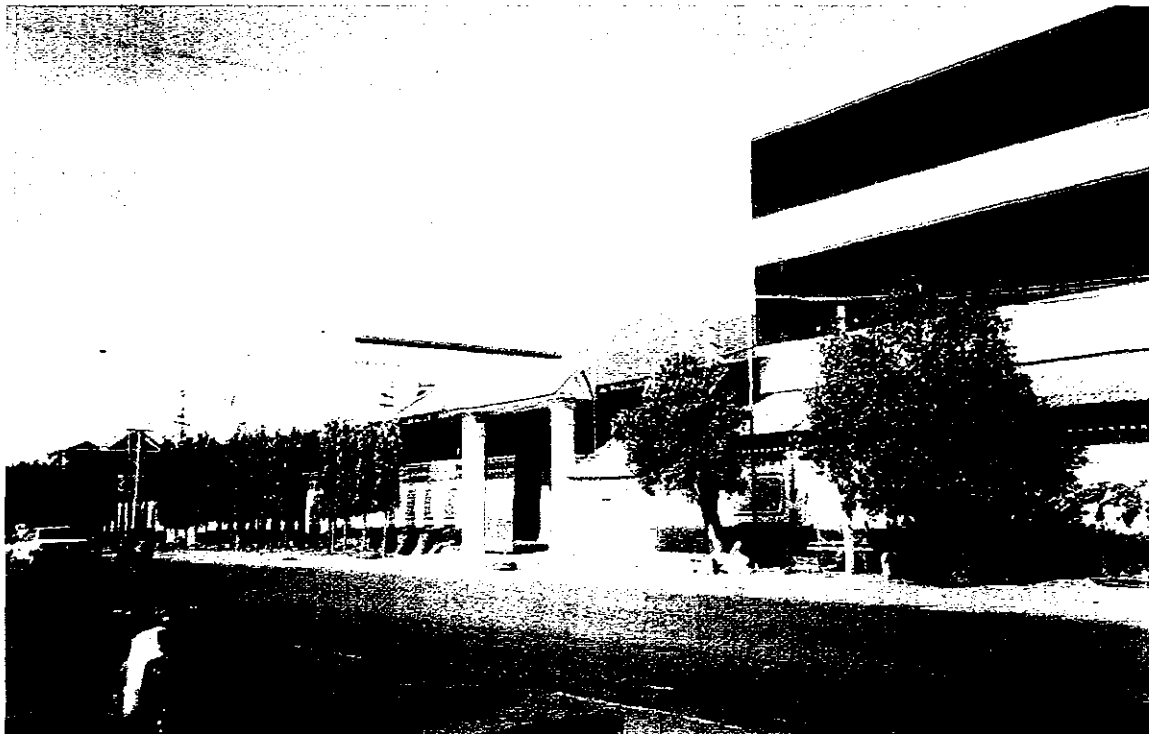
Name ឈ្មោះ :

ICE-CREAM Factory

Location អាសយដ្ឋាន :

Road N° 2, Phnom Penh

N°	Description	Unit 1	Unit 2	Unit 3	Unit 4	Total
1	Make & Type of Generators ម៉ាក និង ប្រភេទ ម៉ាស៊ីនភ្លើង	HIMOINSA OPEN	MICS OPEN			2
2	Installed Capacity in kW កម្លាំងម៉ាស៊ីនភ្លើងដែលបានតំលើង kW	360	288			648
3	Output Capacity in kW សមត្ថភាពដែលម៉ាស៊ីនអាចផ្គត់ផ្គង់បាន kW	320	260			580
4	Energy Generated kWh/year ថាមពលដែលម៉ាស៊ីនអាចផលិតបានក្នុង១ឆ្នាំ kWh	364800	296400			661200
5	Energy Sent Out/Billed kWh/year ថាមពលបានប្រើ ឬ លក់ kWh/year	291840	237120			528960
6	Type of Fuel ប្រភេទប្រេងឥន្ធនៈ	Diesel	Diesel			Diesel
7	Fuel Consumption Litre/year ប្រេងឥន្ធនៈប្រើក្នុង១ឆ្នាំ	51072	50388			101460
8	Fuel Consumption Litre/kWh ប្រេងឥន្ធនៈប្រើក្នុង 1kWh	0.14	0.17			
9	No. of hours of Operation Hr/yr ចំនួនម៉ោងប្រើក្នុង១ឆ្នាំ Hr/yr	1140	1140			2280
10	No. of hours of Repair Hr/yr ចំនួនម៉ោងជួសជុលក្នុង១ឆ្នាំ Hr/yr	68	68			136
11	No. of hours of Standby Hr/yr ចំនួនម៉ោងរង់ចាំជំនួស Hr/yr	7552	7552			15104



N° 63

Date :

Dec-02

Name ឈ្មោះ :

KINGSLAND GARMENT (Cambodia) LTD

Location អាសយដ្ឋាន :

Road N° 2, Phnom Penh

N°	Description	Unit 1	Unit 2	Unit 3	Unit 4	Total
1	Make & Type of Generators ម៉ាក និង ប្រភេទ ម៉ាស៊ីនភ្លើង	DENYO SILENT				1
2	Installed Capacity in kW កម្លាំងម៉ាស៊ីនភ្លើងដែលបានតំលើង kW	120				120
3	Output Capacity in kW សមត្ថភាពដែលម៉ាស៊ីនអាចផ្គត់ផ្គង់បាន kW	100				100
4	Energy Generated kWh/year ថាមពលដែលម៉ាស៊ីនអាចផលិតបានក្នុង១ឆ្នាំ kWh	370500				370500
5	Energy Sent Out/Billed kWh/year ថាមពលបានប្រើ ឬ លក់ kWh/year	296400				296400
6	Type of Fuel ប្រភេទប្រេងឥន្ធនៈ	Diesel				Diesel
7	Fuel Consumption Litre/year ប្រេងឥន្ធនៈប្រើក្នុង១ឆ្នាំ	77805				77805
8	Fuel Consumption Litre/kWh ប្រេងឥន្ធនៈប្រើក្នុង 1kWh	0.21				
9	No. of hours of Operation Hr/yr ចំនួនម៉ោងប្រើក្នុង១ឆ្នាំ Hr/yr	3705				3705
10	No. of hours of Repair Hr/yr ចំនួនម៉ោងជួសជុលក្នុង១ឆ្នាំ Hr/yr	185				185
11	No. of hours of Standby Hr/yr ចំនួនម៉ោងរង់ចាំជំនួស Hr/yr	4870				4870



N° 64

Date :

Dec-02

Name ឈ្មោះ :

U S A FULLY FIELD (Cambodia) GARMENTS CO., LTD

Location អាសយដ្ឋាន :

Road N° 2, Phnom Penh

N°	Description	Unit 1	Unit 2	Unit 3	Unit 4	Total
1	Make & Type of Generators ម៉ាក និង ប្រភេទ ម៉ាស៊ីនភ្លើង	CANOPAC OPEN	MICS SILENT			2
2	Installed Capacity in kW កម្លាំងម៉ាស៊ីនភ្លើងដែលបានតំលើង kW	280	52			332
3	Output Capacity in kW សមត្ថភាពដែលម៉ាស៊ីនអាចផ្តល់បាន kW	250	45			295
4	Energy Generated kWh/year ថាមពលដែលម៉ាស៊ីនអាចផលិតបានក្នុង១ឆ្នាំ kWh	855000	197100			1052100
5	Energy Sent Out/Billed kWh/year ថាមពលបានប្រើ ឬ លក់ kWh/year	684000	157680			841680
6	Type of Fuel ប្រភេទប្រេងឥន្ធនៈ	Diesel	Diesel			Diesel
7	Fuel Consumption Litre/year ប្រេងឥន្ធនៈប្រើក្នុង១ឆ្នាំ	145350	45333			190683
8	Fuel Consumption Litre/kWh ប្រេងឥន្ធនៈប្រើក្នុង 1kWh	0.17	0.23			
9	No. of hours of Operation Hr/yr ចំនួនម៉ោងប្រើក្នុង១ឆ្នាំ Hr/yr	3420	4380			7800
10	No. of hours of Repair Hr/yr ចំនួនម៉ោងជួសជុលក្នុង១ឆ្នាំ Hr/yr	205	175			380
11	No. of hours of Standby Hr/yr ចំនួនម៉ោងរង់ចាំជំនួស Hr/yr	5135	4205			9340



N° 65

Date :

Dec-02

Name ឈ្មោះ :

CHUNG FAI KNITWEAR FTY., LTD

Location អាសយដ្ឋាន :

Road N° 2, Phnom Penh

N°	Description	Unit 1	Unit 2	Unit 3	Unit 4	Total
1	Make & Type of Generators ម៉ាក និង ប្រភេទ ម៉ាស៊ីនភ្លើង	CHINA SILENT	CHINA SILENT			2
2	Installed Capacity in kW កម្លាំងម៉ាស៊ីនភ្លើងដែលបានតំលើង kW	240	240			480
3	Output Capacity in kW សមត្ថភាពដែលម៉ាស៊ីនអាចផ្គត់ផ្គង់បាន kW	210	210			420
4	Energy Generated kWh/year ថាមពលដែលម៉ាស៊ីនអាចផលិតបានក្នុង១ឆ្នាំ kWh	837900	837900			1675800
5	Energy Sent Out/Billed kWh/year ថាមពលបានប្រើ ឬ លក់ kWh/year	670320	670320			1340640
6	Type of Fuel ប្រភេទប្រេងឥន្ធនៈ	Diesel	Diesel			Diesel
7	Fuel Consumption Litre/year ប្រេងឥន្ធនៈប្រើក្នុង១ឆ្នាំ	150822	150822			301644
8	Fuel Consumption Litre/kWh ប្រេងឥន្ធនៈប្រើក្នុង 1kWh	0.18	0.18			
9	No. of hours of Operation Hr/yr ចំនួនម៉ោងប្រើក្នុង១ឆ្នាំ Hr/yr	3990	3990			7980
10	No. of hours of Repair Hr/yr ចំនួនម៉ោងជួសជុលក្នុង១ឆ្នាំ Hr/yr	239	239			478
11	No. of hours of Standby Hr/yr ចំនួនម៉ោងរង់ចាំជំនួស Hr/yr	4531	4531			9062



N° 66

Date :

Dec-02

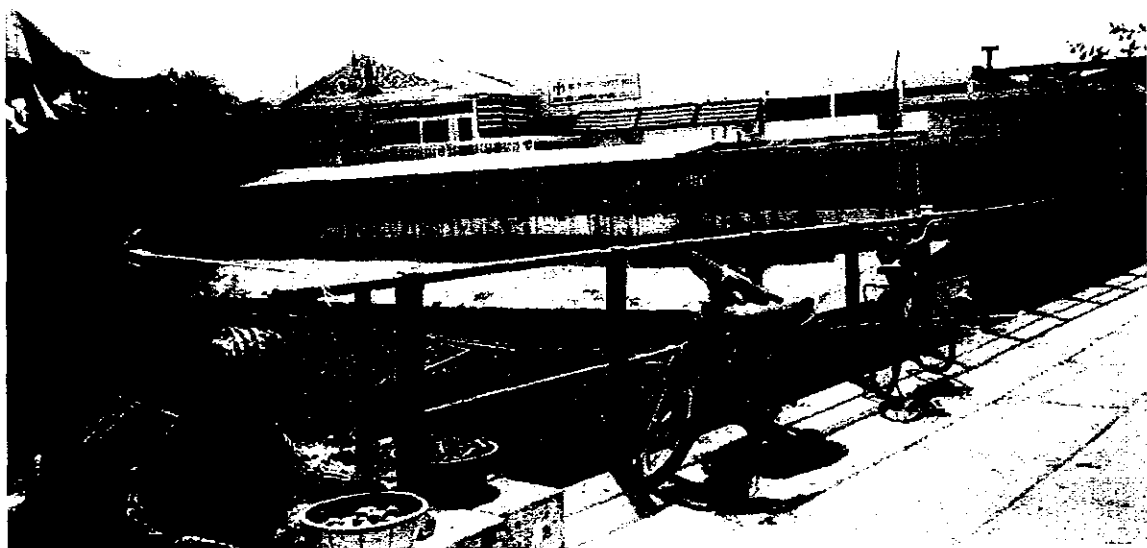
Name ឈ្មោះ :

YONG MEN Garment Factory

Location អាសយដ្ឋាន :

Road N° 2, Phnom Penh

N°	Description	Unit 1	Unit 2	Unit 3	Unit 4	Total
1	Make & Type of Generators ម៉ាក និង ប្រភេទ ម៉ាស៊ីនភ្លើង	COMMAND OPEN	COMMAND OPEN	DENYO SILENT		3
2	Installed Capacity in kW កម្លាំងម៉ាស៊ីនភ្លើងដែលបានតំលើង kW	360	360	120		840
3	Output Capacity in kW សមត្ថភាពដែលម៉ាស៊ីនអាចផ្គត់ផ្គង់បាន kW	320	320	100		740
4	Energy Generated kWh/year ថាមពលដែលម៉ាស៊ីនអាចផលិតបានក្នុង១ឆ្នាំ kWh	638400	547200	438000		1623600
5	Energy Sent Out/Billed kWh/year ថាមពលបានប្រើ ឬ លក់ kWh/year	446880	383040	350400		1180320
6	Type of Fuel ប្រភេទប្រេងឥន្ធនៈ	Diesel	Diesel	Diesel		Diesel
7	Fuel Consumption Litre/year ប្រេងឥន្ធនៈប្រើក្នុង១ឆ្នាំ	102144	87552	91980		281676
8	Fuel Consumption Litre/kWh ប្រេងឥន្ធនៈប្រើក្នុង 1kWh	0.16	0.16	0.21		
9	No. of hours of Operation Hr/yr ចំនួនម៉ោងប្រើក្នុង១ឆ្នាំ Hr/yr	1995	1710	4380		8085
10	No. of hours of Repair Hr/yr ចំនួនម៉ោងជួសជុលក្នុង១ឆ្នាំ Hr/yr	120	103	219		442
11	No. of hours of Standby Hr/yr ចំនួនម៉ោងរង់ចាំជំនួស Hr/yr	6645	6947	4161		17753



N° 67

Date :

Dec-02

Name ឈ្មោះ :

SIN LAN HO Garment Cambodia Co.

Location អាសយដ្ឋាន :

Road 271, Phnom Penh

N°	Description	Unit 1	Unit 2	Unit 3	Unit 4	Total
1	Make & Type of Generators ម៉ាក និង ប្រភេទ ម៉ាស៊ីនភ្លើង	AMMETER SILENT	CETEC SILENT	MICS SILENT		3
2	Installed Capacity in kW កម្លាំងម៉ាស៊ីនភ្លើងដែលបានតំលើង kW	420	240	80		740
3	Output Capacity in kW សមត្ថភាពដែលម៉ាស៊ីនអាចផ្តិតផ្តង់បាន kW	360	broken	broken		360
4	Energy Generated kWh/year ថាមពលដែលម៉ាស៊ីនអាចផលិតបានក្នុង១ឆ្នាំ kWh	820800				820800
5	Energy Sent Out/Billed kWh/year ថាមពលបានប្រើ ឬ លក់ kWh/year	574560				574560
6	Type of Fuel ប្រភេទប្រេងឥន្ធនៈ	Diesel				Diesel
7	Fuel Consumption Litre/year ប្រេងឥន្ធនៈប្រើក្នុង១ឆ្នាំ	114912				114912
8	Fuel Consumption Litre/kWh ប្រេងឥន្ធនៈប្រើក្នុង 1kWh	0.14				
9	No. of hours of Operation Hr/yr ចំនួនម៉ោងប្រើក្នុង១ឆ្នាំ Hr/yr	2280				2280
10	No. of hours of Repair Hr/yr ចំនួនម៉ោងជួសជុលក្នុង១ឆ្នាំ Hr/yr	160				160
11	No. of hours of Standby Hr/yr ចំនួនម៉ោងរង់ចាំជំនួស Hr/yr	6320				6320



N° 68

Date :

Dec-02

Name ឈ្មោះ :

REGEL Hotel & ARONA Supermarket

Location អាសយដ្ឋាន :

Blvd. Mao Tse Tong, Phnom Penh.

N°	Description	Unit 1	Unit 2	Unit 3	Unit 4	Total
1	Make & Type of Generators ម៉ាក និង ប្រភេទ ម៉ាស៊ីនភ្លើង	J P N SILENT	J P N SILENT			2
2	Installed Capacity in kW កម្លាំងម៉ាស៊ីនភ្លើងដែលបានតំលើង kW	176	120			296
3	Output Capacity in kW សមត្ថភាពដែលម៉ាស៊ីនអាចផ្គត់ផ្គង់បាន kW	160	100			260
4	Energy Generated kWh/year ថាមពលដែលម៉ាស៊ីនអាចផលិតបានក្នុង១ឆ្នាំ kWh	350400	657000			1007400
5	Energy Sent Out/Billed kWh/year ថាមពលបានប្រើ ឬ លក់ kWh/year	227760	459900			687660
6	Type of Fuel ប្រភេទប្រេងឥន្ធនៈ	Diesel	Diesel			Diesel
7	Fuel Consumption Litre/year ប្រេងឥន្ធនៈប្រើក្នុង១ឆ្នាំ	59568	131400			190968
8	Fuel Consumption Litre/kWh ប្រេងឥន្ធនៈប្រើក្នុង 1kWh	0.17	0.20			
9	No. of hours of Operation Hr/yr ចំនួនម៉ោងប្រើក្នុង១ឆ្នាំ Hr/yr	2190	6570			8760
10	No. of hours of Repair Hr/yr ចំនួនម៉ោងជួសជុលក្នុង១ឆ្នាំ Hr/yr	110	329			439
11	No. of hours of Standby Hr/yr ចំនួនម៉ោងរង់ចាំជំនួស Hr/yr	6460	1861			8321



N° 69

Date :

Dec-02

Name ឈ្មោះ :

MONOROM MASSAGE

Location អាសយដ្ឋាន :

Road 118, Khan 7 Makara, Phnom Penh.

N°	Description	Unit 1	Unit 2	Unit 3	Unit 4	Total
1	Make & Type of Generators ម៉ាក និង ប្រភេទ ម៉ាស៊ីនភ្លើង	GENTECH SILENT	IVECO SILENT			2
2	Installed Capacity in kW កម្លាំងម៉ាស៊ីនភ្លើងដែលបានតំលើង kW	96	400			496
3	Output Capacity in kW សមត្ថភាពដែលម៉ាស៊ីនអាចផ្គត់ផ្គង់បាន kW	85	360			445
4	Energy Generated kWh/year ថាមពលដែលម៉ាស៊ីនអាចផលិតបានក្នុង១ឆ្នាំ kWh	372300	1576800			1949100
5	Energy Sent Out/Billed kWh/year ថាមពលបានប្រើ ឬ លក់ kWh/year	316455	1024920			1341375
6	Type of Fuel ប្រភេទប្រេងឥន្ធនៈ	Diesel	Diesel			Diesel
7	Fuel Consumption Litre/year ប្រេងឥន្ធនៈប្រើក្នុង១ឆ្នាំ	81906	236520			318426
8	Fuel Consumption Litre/kWh ប្រេងឥន្ធនៈប្រើក្នុង 1kWh	0.22	0.15			
9	No. of hours of Operation Hr/yr ចំនួនម៉ោងប្រើក្នុង១ឆ្នាំ Hr/yr	4380	4380			8760
10	No. of hours of Repair Hr/yr ចំនួនម៉ោងជួសជុលក្នុង១ឆ្នាំ Hr/yr	219	307			526
11	No. of hours of Standby Hr/yr ចំនួនម៉ោងរង់ចាំជំនួស Hr/yr	4161	4073			8234



N° 70

Date :

Dec-02

Name ឈ្មោះ :

THE EMPEROR Hotel & Restaurant

Location អាសយដ្ឋាន :

Road 231, Khan Toul Kork, Phnom Penh.

N°	Description	Unit 1	Unit 2	Unit 3	Unit 4	Total
1	Make & Type of Generators ម៉ាក និង ប្រភេទ ម៉ាស៊ីនភ្លើង	CUMMINS SILENT	CUMMINS SILENT			2
2	Installed Capacity in kW កម្លាំងម៉ាស៊ីនភ្លើងដែលបានតំលើង kW	320	320			640
3	Output Capacity in kW សមត្ថភាពដែលម៉ាស៊ីនអាចផ្តល់បាន kW	290	290			580
4	Energy Generated kWh/year ថាមពលដែលម៉ាស៊ីនអាចផលិតបានក្នុង១ឆ្នាំ kWh	1270200	1270200			2540400
5	Energy Sent Out/Billed kWh/year ថាមពលបានប្រើ ឬ លក់ kWh/year	673206	889140			1562346
6	Type of Fuel ប្រភេទប្រេងឥន្ធនៈ	Diesel	Diesel			Diesel
7	Fuel Consumption Litre/year ប្រេងឥន្ធនៈប្រើក្នុង១ឆ្នាំ	203232	203232			406464
8	Fuel Consumption Litre/kWh ប្រេងឥន្ធនៈប្រើក្នុង 1kWh	0.16	0.16			
9	No. of hours of Operation Hr/yr ចំនួនម៉ោងប្រើក្នុង១ឆ្នាំ Hr/yr	4380	4380			8760
10	No. of hours of Repair Hr/yr ចំនួនម៉ោងជួសជុលក្នុង១ឆ្នាំ Hr/yr	307	307			614
11	No. of hours of Standby Hr/yr ចំនួនម៉ោងរង់ចាំជំនួស Hr/yr	4073	4073			8146



N° 71

Date :

Dec-02

Name ឈ្មោះ :

CHUNG HSIN Hotel

Location អាសយដ្ឋាន :

Road 225, Khan Toul Kork Phnom Penh.

N°	Description	Unit 1	Unit 2	Unit 3	Unit 4	Total
1	Make & Type of Generators ម៉ាក និង ប្រភេទ ម៉ាស៊ីនភ្លើង	DENYO SILENT				1
2	Installed Capacity in kW កម្លាំងម៉ាស៊ីនភ្លើងដែលបានតំលើង kW	280				280
3	Output Capacity in kW សមត្ថភាពដែលម៉ាស៊ីនអាចផ្គត់ផ្គង់បាន kW	250				250
4	Energy Generated kWh/year ថាមពលដែលម៉ាស៊ីនអាចផលិតបានក្នុង១ឆ្នាំ kWh	57500				57500
5	Energy Sent Out/Billed kWh/year ថាមពលបានប្រើ ឬ លក់ kWh/year	40250				40250
6	Type of Fuel ប្រភេទប្រេងឥន្ធនៈ	Diesel				Diesel
7	Fuel Consumption Litre/year ប្រេងឥន្ធនៈប្រើក្នុង១ឆ្នាំ	9775				9775
8	Fuel Consumption Litre/kWh ប្រេងឥន្ធនៈប្រើក្នុង 1kWh	0.17				
9	No. of hours of Operation Hr/yr ចំនួនម៉ោងប្រើក្នុង១ឆ្នាំ Hr/yr	230				230
10	No. of hours of Repair Hr/yr ចំនួនម៉ោងជួសជុលក្នុង១ឆ្នាំ Hr/yr	7				7
11	No. of hours of Standby Hr/yr ចំនួនម៉ោងរង់ចាំជំនួស Hr/yr	8530				8530



N° 72

Date :

Dec-02

Name ឈ្មោះ :

LE PRESIDENT Hotel

Location អាសយដ្ឋាន :

Kampuchea Krom Blvd, Khan Toul Kork, Phnom Penh.

N°	Description	Unit 1	Unit 2	Unit 3	Unit 4	Total
1	Make & Type of Generators ម៉ាក និង ប្រភេទ ម៉ាស៊ីនភ្លើង	SDMO SILENT				1
2	Installed Capacity in kW កម្លាំងម៉ាស៊ីនភ្លើងដែលបានតំលើង kW	160				160
3	Output Capacity in kW សមត្ថភាពដែលម៉ាស៊ីនអាចផ្តិតផ្តង់បាន kW	145				145
4	Energy Generated kWh/year ថាមពលដែលម៉ាស៊ីនអាចផលិតបានក្នុង១ឆ្នាំ kWh	846800				846800
5	Energy Sent Out/Billed kWh/year ថាមពលបានប្រើ ឬ លក់ kWh/year	592760				592760
6	Type of Fuel ប្រភេទប្រេងឥន្ធនៈ	Diesel				Diesel
7	Fuel Consumption Litre/year ប្រេងឥន្ធនៈប្រើក្នុង១ឆ្នាំ	152424				152424
8	Fuel Consumption Litre/kWh ប្រេងឥន្ធនៈប្រើក្នុង 1kWh	0.18				
9	No. of hours of Operation Hr/yr ចំនួនម៉ោងប្រើក្នុង១ឆ្នាំ Hr/yr	5840				5840
10	No. of hours of Repair Hr/yr ចំនួនម៉ោងជួសជុលក្នុង១ឆ្នាំ Hr/yr	350				350
11	No. of hours of Standby Hr/yr ចំនួនម៉ោងរង់ចាំជួស Hr/yr	2570				2570



N° 73

Date :

Dec-02

Name ឈ្មោះ :

CHAI HOUR II Hotel

Location អាសយដ្ឋាន :

Road 225. Khan Tuol Kok, Phnom Penh.

N°	Description	Unit 1	Unit 2	Unit 3	Unit 4	Total
1	Make & Type of Generators ម៉ាក និង ប្រភេទ ម៉ាស៊ីនភ្លើង	J P N SILENT	J P N SILENT			2
2	Installed Capacity in kW កម្លាំងម៉ាស៊ីនភ្លើងដែលបានតំលើង kW	160	120			280
3	Output Capacity in kW សមត្ថភាពដែលម៉ាស៊ីនអាចផ្តល់បាន kW	145	100			245
4	Energy Generated kWh/year ថាមពលដែលម៉ាស៊ីនអាចផលិតបានក្នុង១ឆ្នាំ kWh	158775	109500			268275
5	Energy Sent Out/Billed kWh/year ថាមពលបានប្រើ ឬ លក់ kWh/year	111143	76650			187793
6	Type of Fuel ប្រភេទប្រេងឥន្ធនៈ	Diesel	Diesel			Diesel
7	Fuel Consumption Litre/year ប្រេងឥន្ធនៈប្រើក្នុង១ឆ្នាំ	28580	21900			50480
8	Fuel Consumption Litre/kWh ប្រេងឥន្ធនៈប្រើក្នុង 1kWh	0.18	0.20			
9	No. of hours of Operation Hr/yr ចំនួនម៉ោងប្រើក្នុង១ឆ្នាំ Hr/yr	1095	1095			2190
10	No. of hours of Repair Hr/yr ចំនួនម៉ោងជួសជុលក្នុង១ឆ្នាំ Hr/yr	66	66			132
11	No. of hours of Standby Hr/yr ចំនួនម៉ោងរង់ចាំជំនួស Hr/yr	7599	7599			15198



N° 74

Date :

Dec-02

Name ឈ្មោះ :

CITY VILLA Hotel Apartment

Location អាសយដ្ឋាន :

Monivong Blvd, Khan Chamkar Mon, Phnom Penh.

N°	Description	Unit 1	Unit 2	Unit 3	Unit 4	Total
1	Make & Type of Generators ម៉ាក និង ប្រភេទ ម៉ាស៊ីនភ្លើង	CUMMINS SILENT	CUMMINS SILENT			2
2	Installed Capacity in kW កម្លាំងម៉ាស៊ីនភ្លើងដែលបានតំលើង kW	200	200			400
3	Output Capacity in kW សមត្ថភាពដែលម៉ាស៊ីនអាចផ្គត់ផ្គង់បាន kW	180	180			360
4	Energy Generated kWh/year ថាមពលដែលម៉ាស៊ីនអាចផលិតបានក្នុង១ឆ្នាំ kWh	788400	788400			1576800
5	Energy Sent Out/Billed kWh/year ថាមពលបានប្រើ ឬ លក់ kWh/year	512460	512460			1024920
6	Type of Fuel ប្រភេទប្រេងឥន្ធនៈ	Diesel	Diesel			Diesel
7	Fuel Consumption Litre/year ប្រេងឥន្ធនៈប្រើក្នុង១ឆ្នាំ	141912	141912			283824
8	Fuel Consumption Litre/kWh ប្រេងឥន្ធនៈប្រើក្នុង 1kWh	0.18	0.18			
9	No. of hours of Operation Hr/yr ចំនួនម៉ោងប្រើក្នុង១ឆ្នាំ Hr/yr	4380	4380			8760
10	No. of hours of Repair Hr/yr ចំនួនម៉ោងជួសជុលក្នុង១ឆ្នាំ Hr/yr	263	263			526
11	No. of hours of Standby Hr/yr ចំនួនម៉ោងរង់ចាំជំនួស Hr/yr	4117	4117			8234



N° 75

Date :

Dec-02

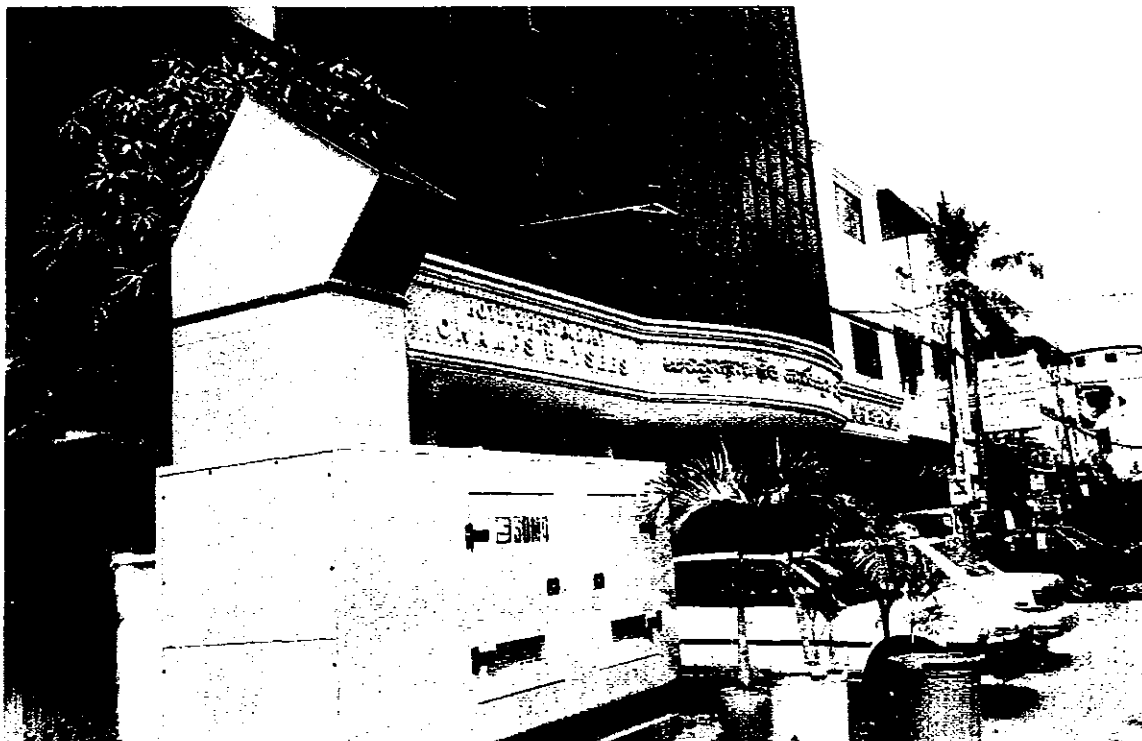
Name ឈ្មោះ :

CHAMPS-ELYSEES Hotel

Location អាសយដ្ឋាន :

Road 63, Khan Chamkar Morn, Phnom Penh.

N°	Description	Unit 1	Unit 2	Unit 3	Unit 4	Total
1	Make & Type of Generators ម៉ាក និង ប្រភេទ ម៉ាស៊ីនភ្លើង	SDMO SILENT				1
2	Installed Capacity in kW កម្លាំងម៉ាស៊ីនភ្លើងដែលបានតំឡើង kW	240				240
3	Output Capacity in kW សមត្ថភាពដែលម៉ាស៊ីនអាចផ្តល់បាន kW	215				215
4	Energy Generated kWh/year ថាមពលដែលម៉ាស៊ីនអាចផលិតបានក្នុង១ឆ្នាំ kWh	49450				49450
5	Energy Sent Out/Billed kWh/year ថាមពលបានប្រើ ឬ លក់ kWh/year	32143				32143
6	Type of Fuel ប្រភេទប្រេងឥន្ធនៈ	Diesel				Diesel
7	Fuel Consumption Litre/year ប្រេងឥន្ធនៈប្រើក្នុង១ឆ្នាំ	8901				8901
8	Fuel Consumption Litre/kWh ប្រេងឥន្ធនៈប្រើក្នុង 1kWh	0.18				
9	No. of hours of Operation Hr/yr ចំនួនម៉ោងប្រើក្នុង១ឆ្នាំ Hr/yr	230				230
10	No. of hours of Repair Hr/yr ចំនួនម៉ោងជួសជុលក្នុង១ឆ្នាំ Hr/yr	14				14
11	No. of hours of Standby Hr/yr ចំនួនម៉ោងរង់ចាំជំនួស Hr/yr	8516				8516



N° 76

Date :

Dec-02

Name ឈ្មោះ :

EMBASSY PLACE

Location អាស័យដ្ឋាន :

Norodom Blvd, Khan Chamkar Morn, Phnom Penh.

N°	Description	Unit 1	Unit 2	Unit 3	Unit 4	Total
1	Make & Type of Generators ម៉ាក និង ប្រភេទ ម៉ាស៊ីនភ្លើង	DENYO SILENT				1
2	Installed Capacity in kW កម្លាំងម៉ាស៊ីនភ្លើងដែលបានតំលើង kW	200				200
3	Output Capacity in kW សមត្ថភាពដែលម៉ាស៊ីនអាចផ្គត់ផ្គង់បាន kW	190				190
4	Energy Generated kWh/year ថាមពលដែលម៉ាស៊ីនអាចផលិតបានក្នុង១ឆ្នាំ kWh	70300				70300
5	Energy Sent Out/Billed kWh/year ថាមពលបានប្រើ ឬ លក់ kWh/year	56240				56240
6	Type of Fuel ប្រភេទប្រេងឥន្ធនៈ	Diesel				Diesel
7	Fuel Consumption Litre/year ប្រេងឥន្ធនៈប្រើក្នុង១ឆ្នាំ	11951				11951
8	Fuel Consumption Litre/kWh ប្រេងឥន្ធនៈប្រើក្នុង 1kWh	0.17				
9	No. of hours of Operation Hr/yr ចំនួនម៉ោងប្រើក្នុង១ឆ្នាំ Hr/yr	370				370
10	No. of hours of Repair Hr/yr ចំនួនម៉ោងជួសជុលក្នុង១ឆ្នាំ Hr/yr	22				22
11	No. of hours of Standby Hr/yr ចំនួនម៉ោងរង់ចាំជំនួស Hr/yr	8368				8368



N° 77

Date :

Dec-02

Name ឈ្មោះ :

GOLDIANA Hotel

Location អាសយដ្ឋាន :

Road 282, Khan Chamkar Mon, Phnom Penh.

N°	Description	Unit 1	Unit 2	Unit 3	Unit 4	Total
1	Make & Type of Generators ម៉ាក និង ប្រភេទ ម៉ាស៊ីនភ្លើង	J P N SILENT				1
2	Installed Capacity in kW កម្លាំងម៉ាស៊ីនភ្លើងដែលបានតំលើង kW	304				304
3	Output Capacity in kW សមត្ថភាពដែលម៉ាស៊ីនអាចផ្តល់បាន kW	270				270
4	Energy Generated kWh/year ថាមពលដែលម៉ាស៊ីនអាចផលិតបានក្នុង១ឆ្នាំ kWh	985500				985500
5	Energy Sent Out/Billed kWh/year ថាមពលបានប្រើ ឬ លក់ kWh/year	591300				591300
6	Type of Fuel ប្រភេទប្រេងឥន្ធនៈ	Diesel				Diesel
7	Fuel Consumption Litre/year ប្រេងឥន្ធនៈប្រើក្នុង១ឆ្នាំ	147825				147825
8	Fuel Consumption Litre/kWh ប្រេងឥន្ធនៈប្រើក្នុង 1kWh	0.15				
9	No. of hours of Operation Hr/yr ចំនួនម៉ោងប្រើក្នុង១ឆ្នាំ Hr/yr	3650				3650
10	No. of hours of Repair Hr/yr ចំនួនម៉ោងជួសជុលក្នុង១ឆ្នាំ Hr/yr	219				219
11	No. of hours of Standby Hr/yr ចំនួនម៉ោងរង់ចាំជំនួស Hr/yr	4891				4891



N° 78

Date :

Dec-02

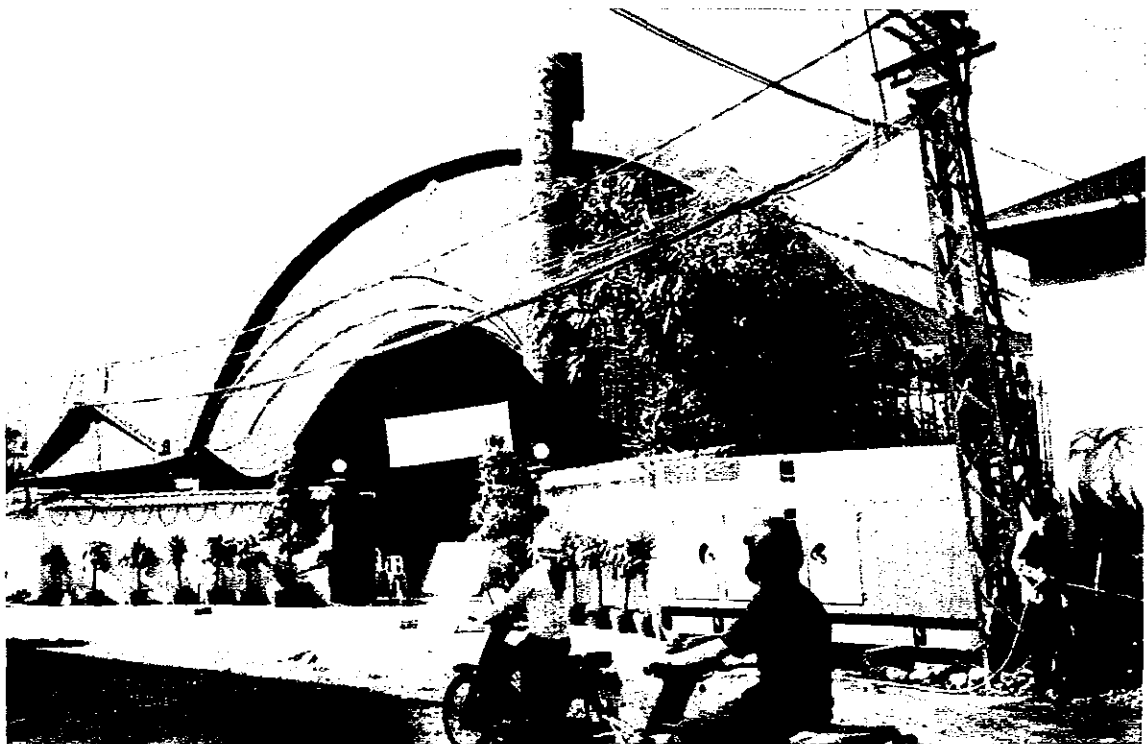
Name ឈ្មោះ :

X . O Restaurant

Location អាសយដ្ឋាន :

Road 163, Chamkar Mon, Phnom Penh.

N°	Description	Unit 1	Unit 2	Unit 3	Unit 4	Total
1	Make & Type of Generators ម៉ាក និង ប្រភេទ ម៉ាស៊ីនភ្លើង	HINO SILENT				1
2	Installed Capacity in kW កម្លាំងម៉ាស៊ីនភ្លើងដែលបានតំលើង kW	176				176
3	Output Capacity in kW សមត្ថភាពដែលម៉ាស៊ីនអាចផ្គត់ផ្គង់បាន kW	160				160
4	Energy Generated kWh/year ថាមពលដែលម៉ាស៊ីនអាចផលិតបានក្នុង១ឆ្នាំ kWh	759200				759200
5	Energy Sent Out/Billed kWh/year ថាមពលបានប្រើ ឬ លក់ kWh/year	493480				493480
6	Type of Fuel ប្រភេទប្រេងឥន្ធនៈ	Diesel				Diesel
7	Fuel Consumption Litre/year ប្រេងឥន្ធនៈប្រើក្នុង១ឆ្នាំ	136656				136656
8	Fuel Consumption Litre/kWh ប្រេងឥន្ធនៈប្រើក្នុង 1kWh	0.18				
9	No. of hours of Operation Hr/yr ចំនួនម៉ោងប្រើក្នុង១ឆ្នាំ Hr/yr	4745				4745
10	No. of hours of Repair Hr/yr ចំនួនម៉ោងជួសជុលក្នុង១ឆ្នាំ Hr/yr	285				285
11	No. of hours of Standby Hr/yr ចំនួនម៉ោងរង់ចាំជំនួស Hr/yr	3730				3730



N° 79

Date :

Dec-02

Name ឈ្មោះ :

PARKWAY CENTER

Location អាសយដ្ឋាន :

Mao Tse Tong Blvd, Khan Chamkar Mon, Phnom Penh.

N°	Description	Unit 1	Unit 2	Unit 3	Unit 4	Total
1	Make & Type of Generators ម៉ាក និង ប្រភេទ ម៉ាស៊ីនភ្លើង	CUMMINS SILENT	CUMMINS SILENT	CUMMINS SILENT		3
2	Installed Capacity in kW កម្លាំងម៉ាស៊ីនភ្លើងដែលបានតំលើង kW	400	400	515		1315
3	Output Capacity in kW សមត្ថភាពដែលម៉ាស៊ីនអាចផ្តល់បាន kW	370	370	480		1220
4	Energy Generated kWh/year ថាមពលដែលម៉ាស៊ីនអាចផលិតបានក្នុង១ឆ្នាំ kWh	1616160	1616160	2096640		5328960
5	Energy Sent Out/Billed kWh/year ថាមពលបានប្រើ ឬ លក់ kWh/year	1131312	1131312	1467648		3730272
6	Type of Fuel ប្រភេទប្រេងឥន្ធនៈ	Diesel	Diesel	Diesel		Diesel
7	Fuel Consumption Litre/year ប្រេងឥន្ធនៈប្រើក្នុង១ឆ្នាំ	258586	258586	272563		789735
8	Fuel Consumption Litre/kWh ប្រេងឥន្ធនៈប្រើក្នុង 1kWh	0.16	0.16	0.13		
9	No. of hours of Operation Hr/yr ចំនួនម៉ោងប្រើក្នុង១ឆ្នាំ Hr/yr	4368	4368	4368		13104
10	No. of hours of Repair Hr/yr ចំនួនម៉ោងជួសជុលក្នុង១ឆ្នាំ Hr/yr	306	306	306		918
11	No. of hours of Standby Hr/yr ចំនួនម៉ោងរង់ចាំជំនួស Hr/yr	4086	4086	4086		12258



N° 80

Date :

Dec-02

Name ឈ្មោះ :

BOPHAR TOEP II Restaurant

Location អាសយដ្ឋាន :

Mao Tse Tong Blvd. Khan Chamkar Mon, Phnom Penh.

N°	Description	Unit 1	Unit 2	Unit 3	Unit 4	Total
1	Make & Type of Generators ម៉ាក និង ប្រភេទ ម៉ាស៊ីនភ្លើង	DENYO SILENT				1
2	Installed Capacity in kW កម្លាំងម៉ាស៊ីនភ្លើងដែលបានតំលើង kW	160				160
3	Output Capacity in kW សមត្ថភាពដែលម៉ាស៊ីនអាចផ្គត់ផ្គង់បាន kW	145				145
4	Energy Generated kWh/year ថាមពលដែលម៉ាស៊ីនអាចផលិតបានក្នុង១ឆ្នាំ kWh	714270				714270
5	Energy Sent Out/Billed kWh/year ថាមពលបានប្រើ ឬ លក់ kWh/year	499989				499989
6	Type of Fuel ប្រភេទប្រេងឥន្ធនៈ	Diesel				Diesel
7	Fuel Consumption Litre/year ប្រេងឥន្ធនៈប្រើក្នុង១ឆ្នាំ	128569				128569
8	Fuel Consumption Litre/kWh ប្រេងឥន្ធនៈប្រើក្នុង 1kWh	0.18				
9	No. of hours of Operation Hr/yr ចំនួនម៉ោងប្រើក្នុង១ឆ្នាំ Hr/yr	4926				4926
10	No. of hours of Repair Hr/yr ចំនួនម៉ោងជួសជុលក្នុង១ឆ្នាំ Hr/yr	246				246
11	No. of hours of Standby Hr/yr ចំនួនម៉ោងរង់ចាំជំនួស Hr/yr	3588				3588



N° 81

Date :

Dec-02

Name ឈ្មោះ :

LUCKY Supermarket

Location អាសយដ្ឋាន :

Sihanouk Blvd. Khan Chamkar Mon, Phnom Penh.

N°	Description	Unit 1	Unit 2	Unit 3	Unit 4	Total
1	Make & Type of Generators ម៉ាក និង ប្រភេទ ម៉ាស៊ីនភ្លើង	VOLVO SILENT				1
2	Installed Capacity in kW កម្លាំងម៉ាស៊ីនភ្លើងដែលបានតំលើង kW	360				360
3	Output Capacity in kW សមត្ថភាពដែលម៉ាស៊ីនអាចផ្តល់បាន kW	330				330
4	Energy Generated kWh/year ថាមពលដែលម៉ាស៊ីនអាចផលិតបានក្នុង១ឆ្នាំ kWh	602250				602250
5	Energy Sent Out/Billed kWh/year ថាមពលបានប្រើ ឬ លក់ kWh/year	481800				481800
6	Type of Fuel ប្រភេទប្រេងឥន្ធនៈ	Diesel				Diesel
7	Fuel Consumption Litre/year ប្រេងឥន្ធនៈប្រើក្នុង១ឆ្នាំ	96360				96360
8	Fuel Consumption Litre/kWh ប្រេងឥន្ធនៈប្រើក្នុង 1kWh	0.16				
9	No. of hours of Operation Hr/yr ចំនួនម៉ោងប្រើក្នុង១ឆ្នាំ Hr/yr	1825				1825
10	No. of hours of Repair Hr/yr ចំនួនម៉ោងជួសជុលក្នុង១ឆ្នាំ Hr/yr	110				110
11	No. of hours of Standby Hr/yr ចំនួនម៉ោងរង់ចាំជំនួស Hr/yr	6825				6825



N° 82

Date :

Dec-02

Name ឈ្មោះ :

YOU NAM Supermarket

Location អាសយដ្ឋាន :

Kampuchea Krom Blvd. Khan 7 Makara, Phnom Penh.

N°	Description	Unit 1	Unit 2	Unit 3	Unit 4	Total
1	Make & Type of Generators ម៉ាក និង ប្រភេទ ម៉ាស៊ីនភ្លើង	TROPIC SILENT	CHINA SILENT	HENIX SILENT	DENYO SILENT	4
2	Installed Capacity in kW កម្លាំងម៉ាស៊ីនភ្លើងដែលបានតំលើង kW	250	350	150	90	840
3	Output Capacity in kW សមត្ថភាពដែលម៉ាស៊ីនអាចផ្តល់ផ្តង់បាន kW	220	315	130	80	745
4	Energy Generated kWh/year ថាមពលដែលម៉ាស៊ីនអាចផលិតបានក្នុង១ឆ្នាំ kWh	401500	541800	432380	87600	1463280
5	Energy Sent Out/Billed kWh/year ថាមពលបានប្រើ ឬ លក់ kWh/year	281050	379260	302666	61320	1024296
6	Type of Fuel ប្រភេទប្រេងឥន្ធនៈ	Diesel	Diesel	Diesel	Diesel	Diesel
7	Fuel Consumption Litre/year ប្រេងឥន្ធនៈប្រើក្នុង១ឆ្នាំ	72270	81270	77828	19272	250640
8	Fuel Consumption Litre/kWh ប្រេងឥន្ធនៈប្រើក្នុង 1kWh	0.18	0.15	0.18	0.22	
9	No. of hours of Operation Hr/yr ចំនួនម៉ោងប្រើក្នុង១ឆ្នាំ Hr/yr	1825	1720	3326	1095	7966
10	No. of hours of Repair Hr/yr ចំនួនម៉ោងជួសជុលក្នុង១ឆ្នាំ Hr/yr	128	103	166	44	441
11	No. of hours of Standby Hr/yr ចំនួនម៉ោងរង់ចាំជំនួស Hr/yr	6807	6937	5268	7621	26633



N° 83

Date :

Dec-02

Name ឈ្មោះ :

M & A CAMBODIA GARMENTS LTD

Location អាសយដ្ឋាន :

Road 230, Khan Tuol Kok, Phnom Penh.

N°	Description	Unit 1	Unit 2	Unit 3	Unit 4	Total
1	Make & Type of Generators ម៉ាក និង ប្រភេទ ម៉ាស៊ីនភ្លើង	J . P . N SILENT	J . P . N SILENT			2
2	Installed Capacity in kW កម្លាំងម៉ាស៊ីនភ្លើងដែលបានតំលើង kW	120	120			240
3	Output Capacity in kW សមត្ថភាពដែលម៉ាស៊ីនអាចផ្គត់ផ្គង់បាន kW	105	105			210
4	Energy Generated kWh/year ថាមពលដែលម៉ាស៊ីនអាចផលិតបានក្នុង១ឆ្នាំ kWh	328860	30240			359100
5	Energy Sent Out/Billed kWh/year ថាមពលបានប្រើ ឬ លក់ kWh/year	230202	21168			251370
6	Type of Fuel ប្រភេទប្រេងឥន្ធនៈ	Diesel	Diesel			Diesel
7	Fuel Consumption Litre/year ប្រេងឥន្ធនៈប្រើក្នុង១ឆ្នាំ	65772	6048			71820
8	Fuel Consumption Litre/kWh ប្រេងឥន្ធនៈប្រើក្នុង 1kWh	0.20	0.20			
9	No. of hours of Operation Hr/yr ចំនួនម៉ោងប្រើក្នុង១ឆ្នាំ Hr/yr	3132	288			3420
10	No. of hours of Repair Hr/yr ចំនួនម៉ោងជួសជុលក្នុង១ឆ្នាំ Hr/yr	188	17			205
11	No. of hours of Standby Hr/yr ចំនួនម៉ោងរង់ចាំជំនួស Hr/yr	5440	8455			13895



N° 84

Date :

Dec-02

Name ឈ្មោះ :

BOREI THMEI Hotel

Location អាសយដ្ឋាន :

Charles De Gaulle Blvd, Khan 7 Makara, Phnom Penh.

N°	Description	Unit 1	Unit 2	Unit 3	Unit 4	Total
1	Make & Type of Generators ម៉ាក និង ប្រភេទ ម៉ាស៊ីនភ្លើង	HINO SILENT	mitsubishi SILENT			2
2	Installed Capacity in kW កម្លាំងម៉ាស៊ីនភ្លើងដែលបានតំលើង kW	120	56			176
3	Output Capacity in kW សមត្ថភាពដែលម៉ាស៊ីនអាចផ្គត់ផ្គង់បាន kW	105	50			155
4	Energy Generated kWh/year ថាមពលដែលម៉ាស៊ីនអាចផលិតបានក្នុង១ឆ្នាំ kWh	28980	13800			42780
5	Energy Sent Out/Billed kWh/year ថាមពលបានប្រើ ឬ លក់ kWh/year	23184	9660			32844
6	Type of Fuel ប្រភេទប្រេងឥន្ធនៈ	Diesel	Diesel			Diesel
7	Fuel Consumption Litre/year ប្រេងឥន្ធនៈប្រើក្នុង១ឆ្នាំ	5506	3174			8680
8	Fuel Consumption Litre/kWh ប្រេងឥន្ធនៈប្រើក្នុង 1kWh	0.19	0.23			
9	No. of hours of Operation Hr/yr ចំនួនម៉ោងប្រើក្នុង១ឆ្នាំ Hr/yr	276	276			552
10	No. of hours of Repair Hr/yr ចំនួនម៉ោងជួសជុលក្នុង១ឆ្នាំ Hr/yr	17	11			28
11	No. of hours of Standby Hr/yr ចំនួនម៉ោងរង់ចាំជួសជុល Hr/yr	8467	8473			16940



N° 85

Date :

Dec-02

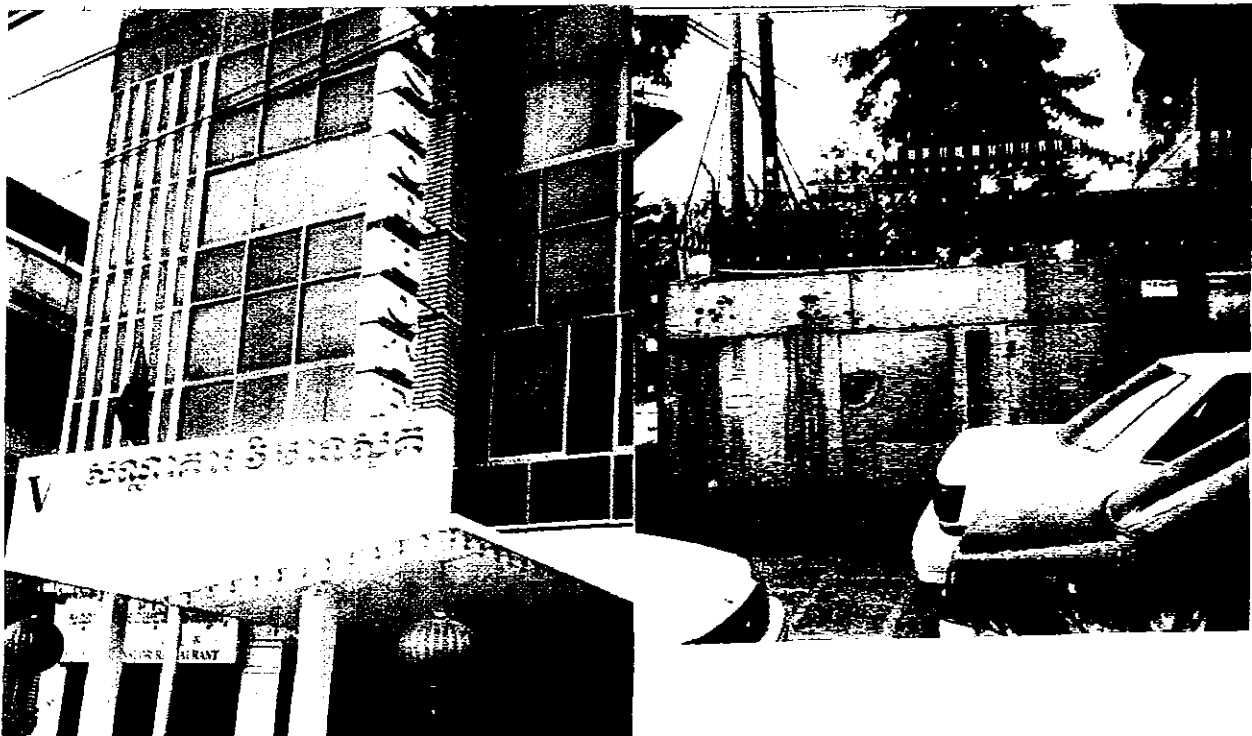
Name ឈ្មោះ :

VIMEAN SUOR Hotel

Location អាសយដ្ឋាន :

Charle De Gaulle Blvd, Khan 7 Makara, Phnom Penh.

N°	Description	Unit 1	Unit 2	Unit 3	Unit 4	Total
1	Make & Type of Generators ម៉ាក និង ប្រភេទ ម៉ាស៊ីនភ្លើង	SDMO SILENT	SDMO SILENT			2
2	Installed Capacity in kW កម្លាំងម៉ាស៊ីនភ្លើងដែលបានតំលើង kW	400	280			680
3	Output Capacity in kW សមត្ថភាពដែលម៉ាស៊ីនអាចផ្តល់បាន kW	370	250			620
4	Energy Generated kWh/year ថាមពលដែលម៉ាស៊ីនអាចផលិតបានក្នុង១ឆ្នាំ kWh	1350500	730000			2080500
5	Energy Sent Out/Billed kWh/year ថាមពលបានប្រើ ឬ លក់ kWh/year	1080400	584000			1664400
6	Type of Fuel ប្រភេទប្រេងឥន្ធនៈ	Diesel	Diesel			Diesel
7	Fuel Consumption Litre/year ប្រេងឥន្ធនៈប្រើក្នុង១ឆ្នាំ	189070	124100			313170
8	Fuel Consumption Litre/kWh ប្រេងឥន្ធនៈប្រើក្នុង 1kWh	0.14	0.17			
9	No. of hours of Operation Hr/yr ចំនួនម៉ោងប្រើក្នុង១ឆ្នាំ Hr/yr	3650	2920			6570
10	No. of hours of Repair Hr/yr ចំនួនម៉ោងជួសជុលក្នុង១ឆ្នាំ Hr/yr	256	175			431
11	No. of hours of Standby Hr/yr ចំនួនម៉ោងរង់ចាំជំនួស Hr/yr	4854	5665			10519



N° 86

Date :

Dec-02

Name ឈ្មោះ :

PARIS Hotel

Location អាសយដ្ឋាន :

Kampuchea Krom Blvd, Khan 7 Makara, Phnom Penh.

N°	Description	Unit 1	Unit 2	Unit 3	Unit 4	Total
1	Make & Type of Generators ម៉ាក និង ប្រភេទ ម៉ាស៊ីនភ្លើង	J.P.N SILENT	J.P.N SILENT			2
2	Installed Capacity in kW កម្លាំងម៉ាស៊ីនភ្លើងដែលបានតំឡើង kW	160	280			440
3	Output Capacity in kW សមត្ថភាពដែលម៉ាស៊ីនអាចផ្តុំផ្គត់ផ្គង់បាន kW	145	250			395
4	Energy Generated kWh/year ថាមពលដែលម៉ាស៊ីនអាចផលិតបានក្នុង១ឆ្នាំ kWh	635100	1095000			1730100
5	Energy Sent Out/Billed kWh/year ថាមពលបានប្រើ ឬ លក់ kWh/year	381060	766500			1147560
6	Type of Fuel ប្រភេទប្រេងឥន្ធនៈ	Diesel	Diesel			Diesel
7	Fuel Consumption Litre/year ប្រេងឥន្ធនៈប្រើក្នុង១ឆ្នាំ	114318	186150			300468
8	Fuel Consumption Litre/kWh ប្រេងឥន្ធនៈប្រើក្នុង 1kWh	0.18	0.17			
9	No. of hours of Operation Hr/yr ចំនួនម៉ោងប្រើក្នុង១ឆ្នាំ Hr/yr	4380	4380			8760
10	No. of hours of Repair Hr/yr ចំនួនម៉ោងជួសជុលក្នុង១ឆ្នាំ Hr/yr	219	263			482
11	No. of hours of Standby Hr/yr ចំនួនម៉ោងរង់ចាំជំនួស Hr/yr	4161	4117			8278



N° 87

Date : Dec-02

Name ឈ្មោះ : NAN JING II Hotel

Location អាសយដ្ឋាន : Czechoslovakia Blvd, Veal Vong, Phnom Penh

N°	Description	Unit 1	Unit 2	Unit 3	Unit 4	Total
1	Make & Type of Generators ម៉ាក និង ប្រភេទ ម៉ាស៊ីនភ្លើង	GENTECH SILENT	GENTECH SILENT			2
2	Installed Capacity in kW កម្លាំងម៉ាស៊ីនភ្លើងដែលបានតំលើង kW	304	304			608
3	Output Capacity in kW សមត្ថភាពដែលម៉ាស៊ីនអាចផ្គត់ផ្គង់បាន kW	275	275			550
4	Energy Generated kWh/year ថាមពលដែលម៉ាស៊ីនអាចផលិតបានក្នុង១ឆ្នាំ kWh	1204500	1204500			2409000
5	Energy Sent Out/Billed kWh/year ថាមពលបានប្រើ ឬ លក់ kWh/year	843150	843150			1686300
6	Type of Fuel ប្រភេទប្រេងឥន្ធនៈ	Diesel	Diesel			Diesel
7	Fuel Consumption Litre/year ប្រេងឥន្ធនៈប្រើក្នុង១ឆ្នាំ	180675	180675			361350
8	Fuel Consumption Litre/kWh ប្រេងឥន្ធនៈប្រើក្នុង 1kWh	0.15	0.15			
9	No. of hours of Operation Hr/yr ចំនួនម៉ោងប្រើក្នុង១ឆ្នាំ Hr/yr	4380	4380			8760
10	No. of hours of Repair Hr/yr ចំនួនម៉ោងជួសជុលក្នុង១ឆ្នាំ Hr/yr	307	307			614
11	No. of hours of Standby Hr/yr ចំនួនម៉ោងរង់ចាំជំនួស Hr/yr	4073	4073			8146



N° 88

Date :

Dec-02

Name ឈ្មោះ :

LI LAY Hotel & Restaurant

Location អាសយដ្ឋាន :

Kampuchea Krom Blvd, Khan 7 Makara, Phnom Penh.

N°	Description	Unit 1	Unit 2	Unit 3	Unit 4	Total
1	Make & Type of Generators ម៉ាក និង ប្រភេទ ម៉ាស៊ីនភ្លើង	CUMMINS SILENT	VOLVO SILENT			2
2	Installed Capacity in kW កម្លាំងម៉ាស៊ីនភ្លើងដែលបានតំលើង kW	280	280			560
3	Output Capacity in kW សមត្ថភាពដែលម៉ាស៊ីនអាចផ្គត់ផ្គង់បាន kW	250	240			490
4	Energy Generated kWh/year ថាមពលដែលម៉ាស៊ីនអាចផលិតបានក្នុង១ឆ្នាំ kWh	1095000	1051200			2146200
5	Energy Sent Out/Billed kWh/year ថាមពលបានប្រើ ឬ លក់ kWh/year	766500	735840			1502340
6	Type of Fuel ប្រភេទប្រេងឥន្ធនៈ	Diesel	Diesel			Diesel
7	Fuel Consumption Litre/year ប្រេងឥន្ធនៈប្រើក្នុង១ឆ្នាំ	186150	178704			364854
8	Fuel Consumption Litre/kWh ប្រេងឥន្ធនៈប្រើក្នុង 1kWh	0.17	0.17			
9	No. of hours of Operation Hr/yr ចំនួនម៉ោងប្រើក្នុង១ឆ្នាំ Hr/yr	4380	4380			8760
10	No. of hours of Repair Hr/yr ចំនួនម៉ោងជួសជុលក្នុង១ឆ្នាំ Hr/yr	263	263			526
11	No. of hours of Standby Hr/yr ចំនួនម៉ោងរង់ចាំជំនួស Hr/yr	4117	4117			8234



N° 89

Date :

Dec-02

Name ឈ្មោះ :

LA PARRANDA Hotel

Location អាសយដ្ឋាន :

Mao Tse Tong Blvd, Phnom Penh.

N°	Description	Unit 1	Unit 2	Unit 3	Unit 4	Total
1	Make & Type of Generators ម៉ាក និង ប្រភេទ ម៉ាស៊ីនភ្លើង	CUMMINS SILENT				1
2	Installed Capacity in kW កម្លាំងម៉ាស៊ីនភ្លើងដែលបានតំលើង kW	360				360
3	Output Capacity in kW សមត្ថភាពដែលម៉ាស៊ីនអាចផ្គត់ផ្គង់បាន kW	330				330
4	Energy Generated kWh/year ថាមពលដែលម៉ាស៊ីនអាចផលិតបានក្នុង១ឆ្នាំ kWh	91080				91080
5	Energy Sent Out/Billed kWh/year ថាមពលបានប្រើ ឬ លក់ kWh/year	72864				72864
6	Type of Fuel ប្រភេទប្រេងឥន្ធនៈ	Diesel				Diesel
7	Fuel Consumption Litre/year ប្រេងឥន្ធនៈប្រើក្នុង១ឆ្នាំ	14573				14573
8	Fuel Consumption Litre/kWh ប្រេងឥន្ធនៈប្រើក្នុង 1kWh	0.16				
9	No. of hours of Operation Hr/yr ចំនួនម៉ោងប្រើក្នុង១ឆ្នាំ Hr/yr	276				276
10	No. of hours of Repair Hr/yr ចំនួនម៉ោងជួសជុលក្នុង១ឆ្នាំ Hr/yr	19				19
11	No. of hours of Standby Hr/yr ចំនួនម៉ោងរង់ចាំជំនួស Hr/yr	8465				8465



N° 90

Date :

Dec-02

Name ឈ្មោះ :

KIM SOON LAY Hotel & Restaurant

Location អាសយដ្ឋាន :

Road 109, Khan 7 Makara, Phnom Penh.

N°	Description	Unit 1	Unit 2	Unit 3	Unit 4	Total
1	Make & Type of Generators ម៉ាក និង ប្រភេទ ម៉ាស៊ីនភ្លើង	SDMO SILENT	SDMO SILENT			2
2	Installed Capacity in kW កម្លាំងម៉ាស៊ីនភ្លើងដែលបានតំលើង kW	240	240			480
3	Output Capacity in kW សមត្ថភាពដែលម៉ាស៊ីនអាចផ្គត់ផ្គង់បាន kW	215	215			430
4	Energy Generated kWh/year ថាមពលដែលម៉ាស៊ីនអាចផលិតបានក្នុង១ឆ្នាំ kWh	928800	928800			1857600
5	Energy Sent Out/Billed kWh/year ថាមពលបានប្រើ ឬ លក់ kWh/year	835920	835920			1671840
6	Type of Fuel ប្រភេទប្រេងឥន្ធនៈ	Diesel	Diesel			Diesel
7	Fuel Consumption Litre/year ប្រេងឥន្ធនៈប្រើក្នុង១ឆ្នាំ	167184	167184			334368
8	Fuel Consumption Litre/kWh ប្រេងឥន្ធនៈប្រើក្នុង 1kWh	0.18	0.18			
9	No. of hours of Operation Hr/yr ចំនួនម៉ោងប្រើក្នុង១ឆ្នាំ Hr/yr	4320	4320			8640
10	No. of hours of Repair Hr/yr ចំនួនម៉ោងជួសជុលក្នុង១ឆ្នាំ Hr/yr	259	259			518
11	No. of hours of Standby Hr/yr ចំនួនម៉ោងរង់ចាំជំនួស Hr/yr	4181	4181			8362



N° 91

Date :

Dec-02

Name ឈ្មោះ :

JULIANA Hotel & Restaurant

Location អាសយដ្ឋាន :

Road 152, Khan 7 Makara, Phnom Penh.

N°	Description	Unit 1	Unit 2	Unit 3	Unit 4	Total
1	Make & Type of Generators ម៉ាក និង ប្រភេទ ម៉ាស៊ីនភ្លើង	PERKINS SILENT	PERKINS SILENT	PERKINS SILENT	CATERPILLAR SILENT	4
2	Installed Capacity in kW កម្លាំងម៉ាស៊ីនភ្លើងដែលបានតំលើង kW	280	280	280	400	1240
3	Output Capacity in kW សមត្ថភាពដែលម៉ាស៊ីនអាចផ្គត់ផ្គង់បាន kW	250	250	250	370	1120
4	Energy Generated kWh/year ថាមពលដែលម៉ាស៊ីនអាចផលិតបានក្នុង១ឆ្នាំ kWh	1095000	1095000	1095000	266400	3551400
5	Energy Sent Out/Billed kWh/year ថាមពលបានប្រើ ឬ លក់ kWh/year	821250	821250	821250	199800	2663550
6	Type of Fuel ប្រភេទប្រេងឥន្ធនៈ	Diesel	Diesel	Diesel	Diesel	Diesel
7	Fuel Consumption Litre/year ប្រេងឥន្ធនៈប្រើក្នុង១ឆ្នាំ	186150	186150	186150	39960	598410
8	Fuel Consumption Litre/kWh ប្រេងឥន្ធនៈប្រើក្នុង 1kWh	0.17	0.17	0.17	0.15	
9	No. of hours of Operation Hr/yr ចំនួនម៉ោងប្រើក្នុង១ឆ្នាំ Hr/yr	4380	4380	4380	720	13860
10	No. of hours of Repair Hr/yr ចំនួនម៉ោងជួសជុលក្នុង១ឆ្នាំ Hr/yr	263	263	263	50	839
11	No. of hours of Standby Hr/yr ចំនួនម៉ោងរង់ចាំជំនួស Hr/yr	4117	4117	4117	7990	20341



N° 92

Date :

Dec-02

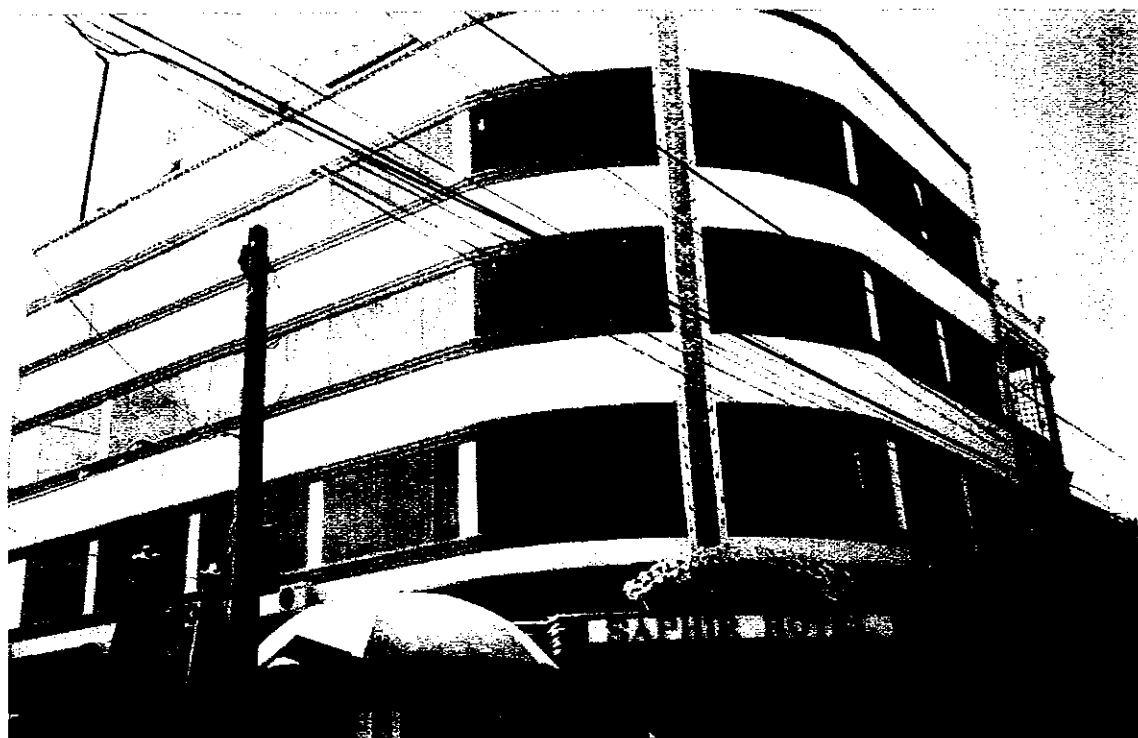
Name ឈ្មោះ :

SAPHIR Hotel

Location អាសយដ្ឋាន :

Road 182, Khan Toul Kok, Phnom Penh.

N°	Description	Unit 1	Unit 2	Unit 3	Unit 4	Total
1	Make & Type of Generators ម៉ាក និង ប្រភេទ ម៉ាស៊ីនភ្លើង	GENTECH SILENT	IVECO SILENT			2
2	Installed Capacity in kW កម្លាំងម៉ាស៊ីនភ្លើងដែលបានតំលើង kW	80	100			180
3	Output Capacity in kW សមត្ថភាពដែលម៉ាស៊ីនអាចផ្តល់បាន kW	70	85			155
4	Energy Generated kWh/year ថាមពលដែលម៉ាស៊ីនអាចផលិតបានក្នុង១ឆ្នាំ kWh	306600	372300			678900
5	Energy Sent Out/Billed kWh/year ថាមពលបានប្រើ ឬ លក់ kWh/year	183960	260610			444570
6	Type of Fuel ប្រភេទប្រេងឥន្ធនៈ	Diesel	Diesel			Diesel
7	Fuel Consumption Litre/year ប្រេងឥន្ធនៈប្រើក្នុង១ឆ្នាំ	67452	74460			141912
8	Fuel Consumption Litre/kWh ប្រេងឥន្ធនៈប្រើក្នុង 1kWh	0.22	0.20			
9	No. of hours of Operation Hr/yr ចំនួនម៉ោងប្រើក្នុង១ឆ្នាំ Hr/yr	4380	4380			8760
10	No. of hours of Repair Hr/yr ចំនួនម៉ោងជួសជុលក្នុង១ឆ្នាំ Hr/yr	219	219			438
11	No. of hours of Standby Hr/yr ចំនួនម៉ោងរង់ចាំជំនួស Hr/yr	4161	4161			8322



N° 93

Date :

Dec-02

Name ឈ្មោះ :

MEAN HAUR Hotel

Location អាសយដ្ឋាន :

Road 221 , Khan Toul Kok, Phnom Penh.

N°	Description	Unit 1	Unit 2	Unit 3	Unit 4	Total
1	Make & Type of Generators ម៉ាក និង ប្រភេទ ម៉ាស៊ីនភ្លើង	DENYO SILENT	DENYO SILENT			2
2	Installed Capacity in kW កម្លាំងម៉ាស៊ីនភ្លើងដែលបានតំលើង kW	100	100			200
3	Output Capacity in kW សមត្ថភាពដែលម៉ាស៊ីនអាចផ្តល់បាន kW	90	90			180
4	Energy Generated kWh/year ថាមពលដែលម៉ាស៊ីនអាចផលិតបានក្នុង១ឆ្នាំ kWh	16200	16200			32400
5	Energy Sent Out/Billed kWh/year ថាមពលបានប្រើ ឬ លក់ kWh/year	12960	12960			25920
6	Type of Fuel ប្រភេទប្រេងឥន្ធនៈ	Diesel	Diesel			Diesel
7	Fuel Consumption Litre/year ប្រេងឥន្ធនៈប្រើក្នុង១ឆ្នាំ	3240	3240			6480
8	Fuel Consumption Litre/kWh ប្រេងឥន្ធនៈប្រើក្នុង 1kWh	0.20	0.20			
9	No. of hours of Operation Hr/yr ចំនួនម៉ោងប្រើក្នុង១ឆ្នាំ Hr/yr	180	180			360
10	No. of hours of Repair Hr/yr ចំនួនម៉ោងជួសជុលក្នុង១ឆ្នាំ Hr/yr	9	9			18
11	No. of hours of Standby Hr/yr ចំនួនម៉ោងរង់ចាំជំនួស Hr/yr	8571	8571			17142



N° 94

Date :

Dec-02

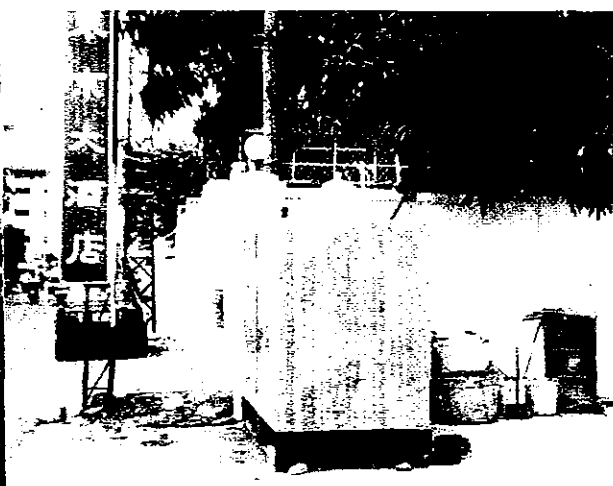
Name ឈ្មោះ :

TOKYO Hotel

Location អាសយដ្ឋាន :

Road 278 , Khan Chamkar Mon, Phnom Penh.

N°	Description	Unit 1	Unit 2	Unit 3	Unit 4	Total
1	Make & Type of Generators ម៉ាក និង ប្រភេទ ម៉ាស៊ីនភ្លើង	HINO SILENT				1
2	Installed Capacity in kW កម្លាំងម៉ាស៊ីនភ្លើងដែលបានតំលើង kW	100				100
3	Output Capacity in kW សមត្ថភាពដែលម៉ាស៊ីនអាចផ្តល់បាន kW	85				85
4	Energy Generated kWh/year ថាមពលដែលម៉ាស៊ីនអាចផលិតបានក្នុង១ឆ្នាំ kWh	62050				62050
5	Energy Sent Out/Billed kWh/year ថាមពលបានប្រើ ឬ លក់ kWh/year	49640				49640
6	Type of Fuel ប្រភេទប្រេងឥន្ធនៈ	Diesel				Diesel
7	Fuel Consumption Litre/year ប្រេងឥន្ធនៈប្រើក្នុង១ឆ្នាំ	12410				12410
8	Fuel Consumption Litre/kWh ប្រេងឥន្ធនៈប្រើក្នុង 1kWh	0.2				
9	No. of hours of Operation Hr/yr ចំនួនម៉ោងប្រើក្នុង១ឆ្នាំ Hr/yr	730				730
10	No. of hours of Repair Hr/yr ចំនួនម៉ោងជួសជុលក្នុង១ឆ្នាំ Hr/yr	37				37
11	No. of hours of Standby Hr/yr ចំនួនម៉ោងរង់ចាំជំនួស Hr/yr	7993				7993



N° 95

Date :

Dec-02

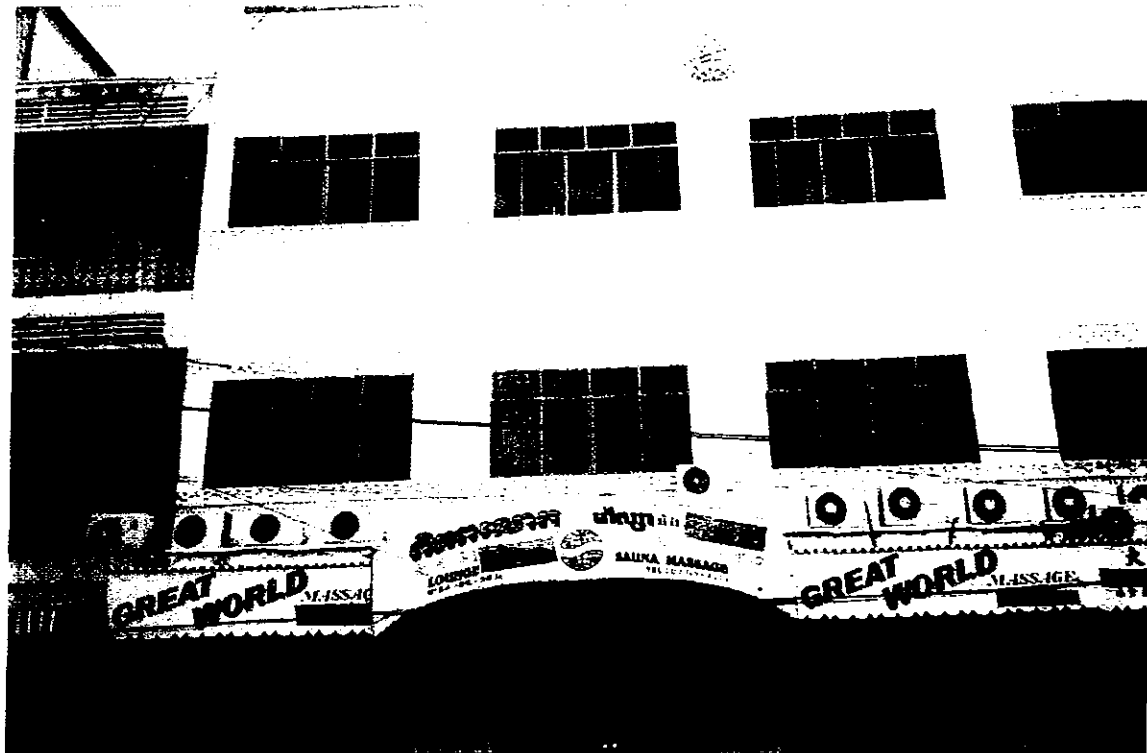
Name ឈ្មោះ :

WORLD MESSAGE

Location អាសយដ្ឋាន :

Road 139 , Khan 7 Makara, Phnom Penh.

N°	Description	Unit 1	Unit 2	Unit 3	Unit 4	Total
1	Make & Type of Generators ម៉ាក និង ប្រភេទ ម៉ាស៊ីនភ្លើង	DENYO SILENT				1
2	Installed Capacity in kW កម្លាំងម៉ាស៊ីនភ្លើងដែលបានតំលើង kW	240				240
3	Output Capacity in kW សមត្ថភាពដែលម៉ាស៊ីនអាចផ្តល់បាន kW	210				210
4	Energy Generated kWh/year ថាមពលដែលម៉ាស៊ីនអាចផលិតបានក្នុង១ឆ្នាំ kWh	919800				919800
5	Energy Sent Out/Billed kWh/year ថាមពលបានប្រើ ឬ លក់ kWh/year	597870				597870
6	Type of Fuel ប្រភេទប្រេងឥន្ធនៈ	Diesel				Diesel
7	Fuel Consumption Litre/year ប្រេងឥន្ធនៈប្រើក្នុង១ឆ្នាំ	165564				165564
8	Fuel Consumption Litre/kWh ប្រេងឥន្ធនៈប្រើក្នុង 1kWh	0.18				
9	No. of hours of Operation Hr/yr ចំនួនម៉ោងប្រើក្នុង១ឆ្នាំ Hr/yr	4380				4380
10	No. of hours of Repair Hr/yr ចំនួនម៉ោងជួសជុលក្នុង១ឆ្នាំ Hr/yr	263				263
11	No. of hours of Standby Hr/yr ចំនួនម៉ោងរង់ចាំជំនួស Hr/yr	4117				4117



N° 96

Date :

Dec-02

Name ឈ្មោះ :

MEKONG Hotel

Location អាសយដ្ឋាន :

Czechoslovakia Blvd, Khan 7 Makara, Phnom Penh.

N°	Description	Unit 1	Unit2+Unit3	Unit4+Unit5	Unit 6+Unit7	Total
1	Make & Type of Generators ម៉ាក និង ប្រភេទ ម៉ាស៊ីនភ្លើង	ISUZU SILENT	mitsubishi SILENT	MITSUBISHI SILENT	DENYO SILENT	7
2	Installed Capacity in kW កម្លាំងម៉ាស៊ីនភ្លើងដែលបានតំលើង kW	240	80 (+) 80	80 (+) 80	72 (+) 72	704
3	Output Capacity in kW សមត្ថភាពដែលម៉ាស៊ីនអាចផ្តល់បាន kW	210	70 (+) 70	70 (+) 70	60 (+) 60	610
4	Energy Generated kWh/year ថាមពលដែលម៉ាស៊ីនអាចផលិតបានក្នុង១ឆ្នាំ kWh	306600	102200 (+) 102200	102200 (+) 51100	87600 (+) 43800	795700
5	Energy Sent Out/Billed kWh/year ថាមពលបានប្រើ ឬ លក់ kWh/year	245280	71540 (+) 71540	71540 (+) 35770	70080 (+) 35040	600790
6	Type of Fuel ប្រភេទប្រេងឥន្ធនៈ	Diesel	Diesel	Diesel	Diesel	Diesel
7	Fuel Consumption Litre/year ប្រេងឥន្ធនៈប្រើក្នុង១ឆ្នាំ	55188	22484 (+) 22484	22484 (+) 11242	19272 (+) 9636	162790
8	Fuel Consumption Litre/kWh ប្រេងឥន្ធនៈប្រើក្នុង 1kWh	0.18	0.22 ; 0.22	0.22 ; 0.22	0.22 ; 0.22	
9	No. of hours of Operation Hr/yr ចំនួនម៉ោងប្រើក្នុង១ឆ្នាំ Hr/yr	1460	1460 (+) 1460	1460 (+) 730	1460 (+) 730	8760
10	No. of hours of Repair Hr/yr ចំនួនម៉ោងជួសជុលក្នុង១ឆ្នាំ Hr/yr	88	73 (+) 73	73 (+) 36	73 (+) 36	452
11	No. of hours of Standby Hr/yr ចំនួនម៉ោងរង់ចាំជំនួស Hr/yr	7212	7227 (+) 7227	2227 (+) 7994	2227 (+) 7994	42108



N° 97

Date :

Dec-02

Name ឈ្មោះ :

French Cultural Center

Location អាសយដ្ឋាន :

218, St 184 Phnom Penh

N°	Description	Unit 1	Unit 2	Unit 3	Unit 4	Total
1	Make & Type of Generators ម៉ាក និង ប្រភេទ ម៉ាស៊ីនភ្លើង	SDMO SILENT	SDMO SILENT			
2	Installed Capacity in kW កម្លាំងម៉ាស៊ីនភ្លើងដែលបានតំលើង kW	100	80			180
3	Output Capacity in kW សមត្ថភាពដែលម៉ាស៊ីនអាចផ្តល់បាន kW	80	60			140
4	Energy Generated kWh/year ថាមពលដែលម៉ាស៊ីនអាចផលិតបានក្នុង១ឆ្នាំ kWh	19200	0			19200
5	Energy Sent Out/Billed kWh/year ថាមពលបានប្រើ ឬ លក់ kWh/year	15360	0			15360
6	Type of Fuel ប្រភេទប្រេងឥន្ធនៈ	Diesel	Diesel			Diesel
7	Fuel Consumption Litre/year ប្រេងឥន្ធនៈប្រើក្នុង១ឆ្នាំ	3840	0			3840
8	Fuel Consumption Litre/kWh ប្រេងឥន្ធនៈប្រើក្នុង 1kWh	0.20	0.23			
9	No. of hours of Operation Hr/yr ចំនួនម៉ោងប្រើក្នុង១ឆ្នាំ Hr/yr	240	0			240
10	No. of hours of Repair Hr/yr ចំនួនម៉ោងជួសជុលក្នុង១ឆ្នាំ Hr/yr	12	0			12
11	No. of hours of Standby Hr/yr ចំនួនម៉ោងរង់ចាំជំនួស Hr/yr	8508	Standby			8508



N° 98

Date :

Dec-02

Name ឈ្មោះ :

PHKAR CHHOUK TEP Hotel and Restaurant

Location អាសយដ្ឋាន :

Road 336, Khan Tuol Kok, Phnom Penh.

N°	Description	Unit 1 + 2 + 3	Unit 4 + 5 + 6	Unit 7	Unit 8	Total
1	Make & Type of Generators ម៉ាក និង ប្រភេទ ម៉ាស៊ីនភ្លើង	GRAS SOVIET OPEN	GRAS SOVIET OPEN			6
2	Installed Capacity in kW កម្លាំងម៉ាស៊ីនភ្លើងដែលបានតំលើង kW	100 x 3	100 x 3			600
3	Output Capacity in kW សមត្ថភាពដែលម៉ាស៊ីនអាចផ្តល់បាន kW	85 x 3	85 x 3			510
4	Energy Generated kWh/year ថាមពលដែលម៉ាស៊ីនអាចផលិតបានក្នុង១ឆ្នាំ kWh	186150 x 3	45900 x 3			696150
5	Energy Sent Out/Billed kWh/year ថាមពលបានប្រើ ឬ លក់ kWh/year	148920 x 3	36720 x 3			556920
6	Type of Fuel ប្រភេទប្រេងឥន្ធនៈ	Diesel	Diesel			Diesel
7	Fuel Consumption Litre/year ប្រេងឥន្ធនៈប្រើក្នុង១ឆ្នាំ	37230 x 3	9180 x 3			139230
8	Fuel Consumption Litre/kWh ប្រេងឥន្ធនៈប្រើក្នុង 1kWh	0.2 ; 0.2 ; 0.2	0.2 ; 0.2 ; 0.2			
9	No. of hours of Operation Hr/yr ចំនួនម៉ោងប្រើក្នុង១ឆ្នាំ Hr/yr	2190 x 3	540 x 3			8190
10	No. of hours of Repair Hr/yr ចំនួនម៉ោងជួសជុលក្នុង១ឆ្នាំ Hr/yr	130 x 3	32 x 3			486
11	No. of hours of Standby Hr/yr ចំនួនម៉ោងរង់ចាំជំនួស Hr/yr	6440 x 3	8188 x 3			43884



N° 99

Date :

Dec-02

Name ឈ្មោះ :

World Food Programme

Location អាសយដ្ឋាន :

250, St 63, Phnom Penh

N°	Description	Unit 1	Unit 2	Unit 3	Unit 4	Total
1	Make & Type of Generators ម៉ាក និង ប្រភេទ ម៉ាស៊ីនភ្លើង	SDMO SILENT				1
2	Installed Capacity in kW កម្លាំងម៉ាស៊ីនភ្លើងដែលបានតំលើង kW	100				100
3	Output Capacity in kW សមត្ថភាពដែលម៉ាស៊ីនអាចផ្តល់បាន kW	85				85
4	Energy Generated kWh/year ថាមពលដែលម៉ាស៊ីនអាចផលិតបានក្នុង១ឆ្នាំ kWh	204000				204000
5	Energy Sent Out/Billed kWh/year ថាមពលបានប្រើ ឬ លក់ kWh/year	163200				163200
6	Type of Fuel ប្រភេទប្រេងឥន្ធនៈ:	Diesel				Diesel
7	Fuel Consumption Litre/year ប្រេងឥន្ធនៈប្រើក្នុង១ឆ្នាំ	40800				40800
8	Fuel Consumption Litre/kWh ប្រេងឥន្ធនៈប្រើក្នុង 1kWh	0.20				
9	No. of hours of Operation Hr/yr ចំនួនម៉ោងប្រើក្នុង១ឆ្នាំ Hr/yr	2400				2400
10	No. of hours of Repair Hr/yr ចំនួនម៉ោងជួសជុលក្នុង១ឆ្នាំ Hr/yr	120				120
11	No. of hours of Standby Hr/yr ចំនួនម៉ោងរង់ចាំជំនួស Hr/yr	6240				6240



N° 100

Date :

Dec-02

Name ឈ្មោះ :

EASTERN STEEL INDUSTRY CORPORATION

Location អាសយដ្ឋាន :

Road N° 2, Phnom Penh

N°	Description	Unit 1	Unit 2	Unit 3	Unit 4	Total
1	Make & Type of Generators ម៉ាក និង ប្រភេទ ម៉ាស៊ីនភ្លើង	MITSUBISHI OPEN	MITSUBISHI OPEN	MITSUBISHI OPEN		3
2	Installed Capacity in kW កម្លាំងម៉ាស៊ីនភ្លើងដែលបានតំលើង kW	200	200	200		600
3	Output Capacity in kW សមត្ថភាពដែលម៉ាស៊ីនអាចផ្តល់បាន kW	180	180	180		540
4	Energy Generated kWh/year ថាមពលដែលម៉ាស៊ីនអាចផលិតបានក្នុងឆ្នាំ kWh	655200	786240	1296000		2737440
5	Energy Sent Out/Billed kWh/year ថាមពលបានប្រើ ឬ លក់ kWh/year	524160	628992	1036800		2189952
6	Type of Fuel ប្រភេទប្រេងឥន្ធនៈ	Diesel	Diesel	Diesel		Diesel
7	Fuel Consumption Litre/year ប្រេងឥន្ធនៈប្រើក្នុងឆ្នាំ	124488	149386	246240		520114
8	Fuel Consumption Litre/kWh ប្រេងឥន្ធនៈប្រើក្នុង 1kWh	0.19	0.19	0.19		
9	No. of hours of Operation Hr/yr ចំនួនម៉ោងប្រើក្នុងឆ្នាំ Hr/yr	3640	4368	7200		15208
10	No. of hours of Repair Hr/yr ចំនួនម៉ោងជួសជុលក្នុងឆ្នាំ Hr/yr	218	262	432		912
11	No. of hours of Standby Hr/yr ចំនួនម៉ោងរង់ចាំជំនួស Hr/yr	4902	4130	1128		10160



N° 101

Date :

Dec-02

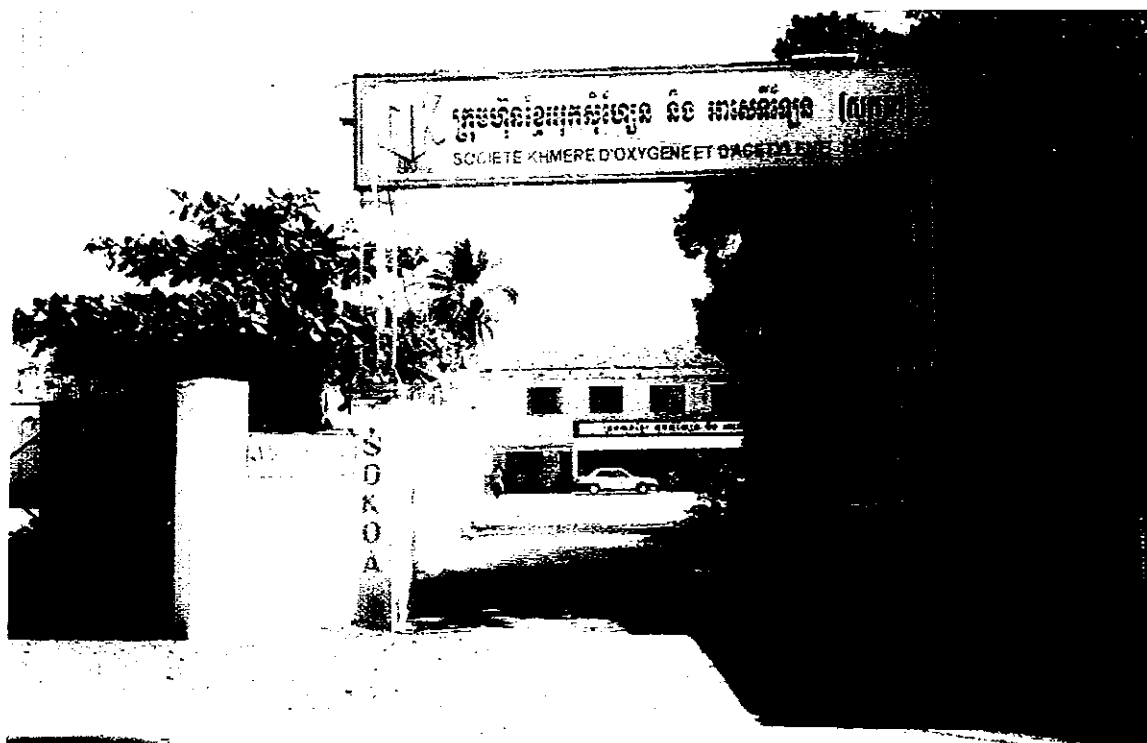
Name ឈ្មោះ :

SOKOA - Society of Khmer Oxygen and Acetylene

Location អាសយដ្ឋាន :

Road N° 5

N°	Description	Unit 1	Unit 2	Unit 3	Unit 4	Total
1	Make & Type of Generators ម៉ាក និង ប្រភេទ ម៉ាស៊ីនភ្លើង	JAPAN OPEN	CHINA OPEN			2
2	Installed Capacity in kW កម្លាំងម៉ាស៊ីនភ្លើងដែលបានតំលើង kW	210	190			400
3	Output Capacity in kW សមត្ថភាពដែលម៉ាស៊ីនអាចផ្គត់ផ្គង់បាន kW	190	170			360
4	Energy Generated kWh/year ថាមពលដែលម៉ាស៊ីនអាចផលិតបានក្នុងឆ្នាំ kWh	1276800	346800			1623600
5	Energy Sent Out/Billed kWh/year ថាមពលបានប្រើ ឬ លក់ kWh/year	1021440	277440			1298880
6	Type of Fuel ប្រភេទប្រេងឥន្ធនៈ	Diesel	Diesel			Diesel
7	Fuel Consumption Litre/year ប្រេងឥន្ធនៈប្រើក្នុងឆ្នាំ	217056	65892			282948
8	Fuel Consumption Litre/kWh ប្រេងឥន្ធនៈប្រើក្នុង 1kWh	0.17	0.19			
9	No. of hours of Operation Hr/yr ចំនួនម៉ោងប្រើក្នុងឆ្នាំ Hr/yr	6720	2040			8760
10	No. of hours of Repair Hr/yr ចំនួនម៉ោងជួសជុលក្នុងឆ្នាំ Hr/yr	403	122			525
11	No. of hours of Standby Hr/yr ចំនួនម៉ោងរង់ចាំជំនួស Hr/yr	1637	6598			8235



N° 102

Date :

Dec-02

Name ឈ្មោះ :

CAMBODIA PHARMACEUTICAL ENTERPRISE

Location អាសយដ្ឋាន :

Russian Blvd, Phnom Penh.

N°	Description	Unit 1	Unit 2	Unit 3	Unit 4	Total
1	Make & Type of Generators ម៉ាក និង ប្រភេទ ម៉ាស៊ីនភ្លើង	DENYO OPEN				1
2	Installed Capacity in kW កម្លាំងម៉ាស៊ីនភ្លើងដែលបានតំលើង kW	280				280
3	Output Capacity in kW សមត្ថភាពដែលម៉ាស៊ីនអាចផ្តុំផ្គត់ផ្គង់បាន kW	250				250
4	Energy Generated kWh/year ថាមពលដែលម៉ាស៊ីនអាចផលិតបានក្នុង១ឆ្នាំ kWh	572000				572000
5	Energy Sent Out/Billed kWh/year ថាមពលបានប្រើ ឬ លក់ kWh/year	457600				457600
6	Type of Fuel ប្រភេទប្រេងឥន្ធនៈ	Diesel				Diesel
7	Fuel Consumption Litre/year ប្រេងឥន្ធនៈប្រើក្នុង១ឆ្នាំ	97240				97240
8	Fuel Consumption Litre/kWh ប្រេងឥន្ធនៈប្រើក្នុង 1kWh	0.17				
9	No. of hours of Operation Hr/yr ចំនួនម៉ោងប្រើក្នុង១ឆ្នាំ Hr/yr	2288				2288
10	No. of hours of Repair Hr/yr ចំនួនម៉ោងជួសជុលក្នុង១ឆ្នាំ Hr/yr	137				137
11	No. of hours of Standby Hr/yr ចំនួនម៉ោងរង់ចាំជំនួស Hr/yr	6335				6335



N° 103

Date :

Dec-02

Name ឈ្មោះ :

BRITISH AMERICAN TOBACCO (BAT)

Location អាសយដ្ឋាន :

Road N° 2, Phnom Penh

N°	Description	Unit 1	Unit 2	Unit 3	Unit 4	Total
1	Make & Type of Generators ម៉ាក និង ប្រភេទ ម៉ាស៊ីនភ្លើង	CUMMINS OPEN	CUMMINS OPEN			2
2	Installed Capacity in kW កម្លាំងម៉ាស៊ីនភ្លើងដែលបានតំលើង kW	650	600			1250
3	Output Capacity in kW សមត្ថភាពដែលម៉ាស៊ីនអាចផ្គត់ផ្គង់បាន kW	600	560			1160
4	Energy Generated kWh/year ថាមពលដែលម៉ាស៊ីនអាចផលិតបានក្នុង១ឆ្នាំ kWh	2880000	2217600			5097600
5	Energy Sent Out/Billed kWh/year ថាមពលបានប្រើ ឬ លក់ kWh/year	2304000	1774080			4078080
6	Type of Fuel ប្រភេទប្រេងឥន្ធនៈ	Diesel	Diesel			Diesel
7	Fuel Consumption Litre/year ប្រេងឥន្ធនៈប្រើក្នុង១ឆ្នាំ	316800	266112			582912
8	Fuel Consumption Litre/kWh ប្រេងឥន្ធនៈប្រើក្នុង 1kWh	0.11	0.12			
9	No. of hours of Operation Hr/yr ចំនួនម៉ោងប្រើក្នុង១ឆ្នាំ Hr/yr	4800	3960			8760
10	No. of hours of Repair Hr/yr ចំនួនម៉ោងជួសជុលក្នុង១ឆ្នាំ Hr/yr	336	277			613
11	No. of hours of Standby Hr/yr ចំនួនម៉ោងរង់ចាំជំនួស Hr/yr	3624	4523			8147



N° 104

Date :

Dec-02

Name ឈ្មោះ :

NESTLE DAIRY (Cambodia) Ltd.

Location អាសយដ្ឋាន :

Road N° 5, Phnom Penh

N°	Description	Unit 1	Unit 2	Unit 3	Unit 4	Total
1	Make & Type of Generators ម៉ាក និង ប្រភេទ ម៉ាស៊ីនភ្លើង	CUMMINS OPEN	DENYO OPEN			2
2	Installed Capacity in kW កម្លាំងម៉ាស៊ីនភ្លើងដែលបានតំលើង kW	400	100			500
3	Output Capacity in kW សមត្ថភាពដែលម៉ាស៊ីនអាចផ្គត់ផ្គង់បាន kW	370	85			455
4	Energy Generated kWh/year ថាមពលដែលម៉ាស៊ីនអាចផលិតបានក្នុង១ឆ្នាំ kWh	0	703800			703800
5	Energy Sent Out/Billed kWh/year ថាមពលបានប្រើ ឬ លក់ kWh/year	0	563040			563040
6	Type of Fuel ប្រភេទប្រេងឥន្ធនៈ	Diesel	Diesel			Diesel
7	Fuel Consumption Litre/year ប្រេងឥន្ធនៈប្រើក្នុង១ឆ្នាំ	0	140760			140760
8	Fuel Consumption Litre/kWh ប្រេងឥន្ធនៈប្រើក្នុង 1kWh	0.14	0.20			
9	No. of hours of Operation Hr/yr ចំនួនម៉ោងប្រើក្នុង១ឆ្នាំ Hr/yr	0	8280			8280
10	No. of hours of Repair Hr/yr ចំនួនម៉ោងជួសជុលក្នុង១ឆ្នាំ Hr/yr	0	414			414
11	No. of hours of Standby Hr/yr ចំនួនម៉ោងរង់ចាំជំនួស Hr/yr	Standby	66			66



N° 105

Date :

Dec-02

Name ឈ្មោះ :

MODERN PLASTIC AND PACKAGING CO. (MPP)

Location អាសយដ្ឋាន :

Road N° 2, Phnom Penh

N°	Description	Unit 1	Unit 2	Unit 3	Unit 4	Total
1	Make & Type of Generators ម៉ាក និង ប្រភេទ ម៉ាស៊ីនភ្លើង	CATERPILLAR OPEN	CATERPILLAR OPEN	STAMFORD OPEN	STAMFORD OPEN	4
2	Installed Capacity in kW កម្លាំងម៉ាស៊ីនភ្លើងដែលបានតំលើង kW	800	440	360	280	1880
3	Output Capacity in kW សមត្ថភាពដែលម៉ាស៊ីនអាចផ្គត់ផ្គង់បាន kW	750	400	320	250	1720
4	Energy Generated kWh/year ថាមពលដែលម៉ាស៊ីនអាចផលិតបានក្នុង១ឆ្នាំ kWh	2808000	1497600	47360	37000	4389960
5	Energy Sent Out/Billed kWh/year ថាមពលបានប្រើ ឬ លក់ kWh/year	1965600	1048320	33152	25900	3072972
6	Type of Fuel ប្រភេទប្រេងឥន្ធនៈ	Diesel	Diesel	Diesel	Diesel	Diesel
7	Fuel Consumption Litre/year ប្រេងឥន្ធនៈប្រើក្នុង១ឆ្នាំ	224640	209664	7104	5920	447328
8	Fuel Consumption Litre/kWh ប្រេងឥន្ធនៈប្រើក្នុង 1kWh	0.08	0.14	0.15	0.16	
9	No. of hours of Operation Hr/yr ចំនួនម៉ោងប្រើក្នុង១ឆ្នាំ Hr/yr	3744	3744	148	148	7784
10	No. of hours of Repair Hr/yr ចំនួនម៉ោងជួសជុលក្នុង១ឆ្នាំ Hr/yr	300	262	9	9	580
11	No. of hours of Standby Hr/yr ចំនួនម៉ោងរង់ចាំជំនួស Hr/yr	4716	4754	8603	8603	26676



N° 106

Date :

Dec-02

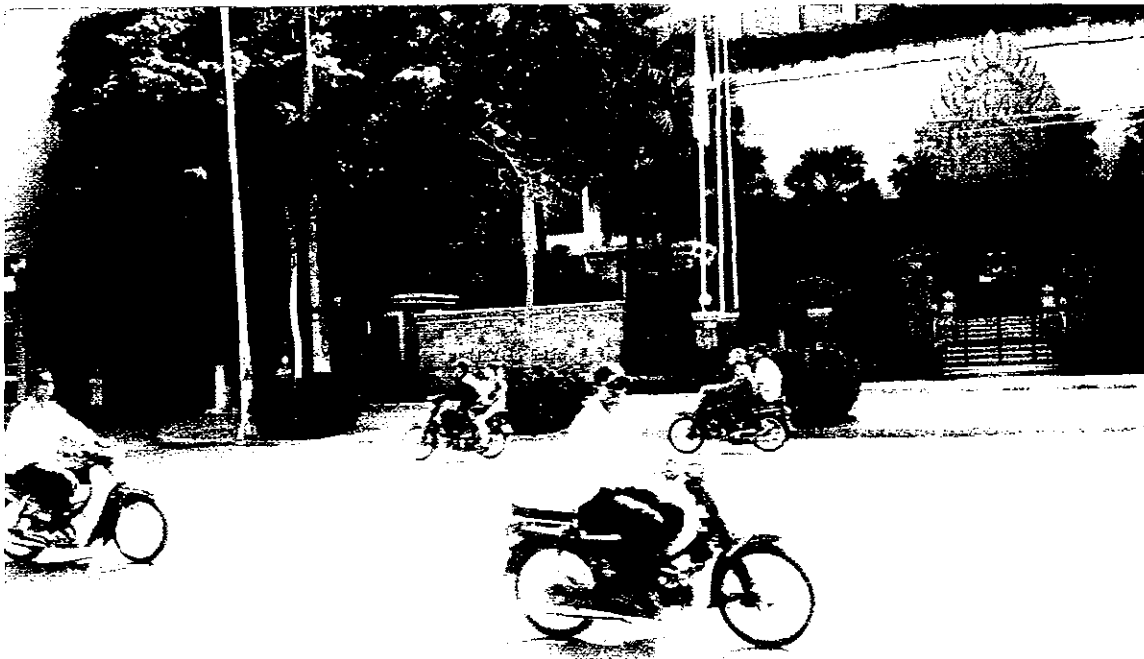
Name ឈ្មោះ :

INTER-CONTINENTAL Hotel

Location អាសយដ្ឋាន :

Mao Tse Tong Blvd, Phnom Penh.

N°	Description	Unit 1+2+3+4	Unit 5	Unit 6	Total
1	Make & Type of Generators ម៉ាក និង ប្រភេទ ម៉ាស៊ីនភ្លើង	CUMMINS OPEN	CUMMINS OPEN	CUMMINS OPEN	6
2	Installed Capacity in kW កម្លាំងម៉ាស៊ីនភ្លើងដែលបានតំលើង kW	800 x 4	800	800	4800
3	Output Capacity in kW សមត្ថភាពដែលម៉ាស៊ីនអាចផ្តិតផ្តង់បាន kW	750 x 4	750	750	4500
4	Energy Generated kWh/year ថាមពលដែលម៉ាស៊ីនអាចផលិតបានក្នុង១ឆ្នាំ kWh	3240000 x 4	1080000	720000	14760000
5	Energy Sent Out/Billed kWh/year ថាមពលបានប្រើ ឬ លក់ kWh/year	2592000 x 4	864000	576000	11808000
6	Type of Fuel ប្រភេទប្រេងឥន្ធនៈ	Diesel	Diesel	Diesel	Diesel
7	Fuel Consumption Litre/year ប្រេងឥន្ធនៈប្រើក្នុង១ឆ្នាំ	291600 x 4	97200	64800	1328400
8	Fuel Consumption Litre/kWh ប្រេងឥន្ធនៈប្រើក្នុង 1kWh	0.09 x 4	0.09	0.09	
9	No. of hours of Operation Hr/yr ចំនួនម៉ោងប្រើក្នុង១ឆ្នាំ Hr/yr	4320 x 4	1440	960	19680
10	No. of hours of Repair Hr/yr ចំនួនម៉ោងជួសជុលក្នុង១ឆ្នាំ Hr/yr	340 x 4	115	77	1552
11	No. of hours of Standby Hr/yr ចំនួនម៉ោងរង់ចាំជួសជុល Hr/yr	4100 x 4	7205	7723	31328



N° 107

Date :

Dec-02

Name ឈ្មោះ :

Cambodia Beverage Company Ltd (COCA-COLA)

Location អាសយដ្ឋាន :

Road No 5, Phnom Penh

N°	Description	Unit 1	Unit 2	Unit 3	Unit 4	TOTAL
1	Make & Type of Generators ម៉ាក និង ប្រភេទ ម៉ាស៊ីនភ្លើង	CUMMINS OPEN	CUMMINS OPEN	CUMMINS OPEN	KOCNER OPEN	4
2	Installed Capacity in kW កម្លាំងម៉ាស៊ីនភ្លើងដែលបានតំលើង kW	250	200	310	100	860
3	Output Capacity in kW សមត្ថភាពដែលម៉ាស៊ីនអាចផ្តិតផ្តង់បាន kW	230	180	290	90	790
4	Energy Generated kWh/year ថាមពលដែលម៉ាស៊ីនអាចផលិតបានក្នុង១ឆ្នាំ kWh	9200	7200	8700	2700	27800
5	Energy Sent Out/Billed kWh/year ថាមពលបានប្រើ ឬ លក់ kWh/year	6900	5400	6525	2025	20850
6	Type of Fuel ប្រភេទប្រេងឥន្ធនៈ:	Diesel	Diesel	Diesel	Diesel	Diesel
7	Fuel Consumption Litre/year ប្រេងឥន្ធនៈប្រើក្នុង១ឆ្នាំ	1656	1368	1479	594	5097
8	Fuel Consumption Litre/kWh ប្រេងឥន្ធនៈប្រើក្នុង 1kWh	0.18	0.19	0.17	0.22	
9	No. of hours of Operation Hr/yr ចំនួនម៉ោងប្រើក្នុង១ឆ្នាំ Hr/yr	40	40	30	30	140
10	No. of hours of Repair Hr/yr ចំនួនម៉ោងជួសជុលក្នុង១ឆ្នាំ Hr/yr	2	2	2	2	8
11	No. of hours of Standby Hr/yr ចំនួនម៉ោងរង់ចាំជំនួស Hr/yr	8718	8718	8728	8728	34892



N° 108

Date :

Jan-03

Name ឈ្មោះ :

Shopping Center Sorya

Location អាសយដ្ឋាន :

Road Trasok Paem, Phnom Penh

N°	Description	Unit 1	Unit 2		TOTAL
1	Make & Type of Generators ម៉ាក និង ប្រភេទ ម៉ាស៊ីនភ្លើង	CUMMINS SILENT	SDMO SILENT		2
2	Installed Capacity in kW កម្លាំងម៉ាស៊ីនភ្លើងដែលបានតំលើង kW	800	800		1600
3	Output Capacity in kW សមត្ថភាពដែលម៉ាស៊ីនអាចផ្តល់បាន kW	740	740		1480
4	Energy Generated kWh/year ថាមពលដែលម៉ាស៊ីនអាចផលិតបានក្នុង១ឆ្នាំ kWh	3241200	3241200		6482400
5	Energy Sent Out/Billed kWh/year ថាមពលបានប្រើ ឬ លក់ kWh/year	2592960	2592960		5185920
6	Type of Fuel ប្រភេទប្រេងឥន្ធនៈ	Diesel	Diesel		Diesel
7	Fuel Consumption Litre/year ប្រេងឥន្ធនៈប្រើក្នុង១ឆ្នាំ	259296	259296		518592
8	Fuel Consumption Litre/kWh ប្រេងឥន្ធនៈប្រើក្នុង 1kWh	0.08	0.08		
9	No. of hours of Operation Hr/yr ចំនួនម៉ោងប្រើក្នុង១ឆ្នាំ Hr/yr	4380	4380		8760
10	No. of hours of Repair Hr/yr ចំនួនម៉ោងជួសជុលក្នុង១ឆ្នាំ Hr/yr	350	350		700
11	No. of hours of Standby Hr/yr ចំនួនម៉ោងរង់ចាំជំនួស Hr/yr	4030	4030		8060



N° 109

Date :

Jan-03

Name ឈ្មោះ :

Canadia Industrial Park

Location អាសយដ្ឋាន :

Road Veng Sreng, Phnom Penh

N°	Description	Unit 1	Unit 2	Unit 3	Unit 4	TOTAL
1	Make & Type of Generators ម៉ាក និង ប្រភេទ ម៉ាស៊ីនភ្លើង	CHINA OPEN	CHINA OPEN	CHINA OPEN	CHINA OPEN	6
2	Installed Capacity in kW កម្លាំងម៉ាស៊ីនភ្លើងដែលបានតំលើង kW	400	400	400	400	1600
3	Output Capacity in kW សមត្ថភាពដែលម៉ាស៊ីនអាចផ្គត់ផ្គង់បាន kW	370	370	370	370	1480
4	Energy Generated kWh/year ទាមពលដែលម៉ាស៊ីនអាចផលិតបានក្នុង១ឆ្នាំ kWh	1620600	1620600	1620600	1620600	6482400
5	Energy Sent Out/Billed kWh/year ទាមពលបានប្រើ ឬ លក់ kWh/year	1215450	1215450	1215450	1215450	4861800
6	Type of Fuel ប្រភេទប្រេងឥន្ធនៈ	Diesel	Diesel	Diesel	Diesel	Diesel
7	Fuel Consumption Litre/year ប្រេងឥន្ធនៈប្រើក្នុង១ឆ្នាំ	226884	226884	226884	226884	907536
8	Fuel Consumption Litre/kWh ប្រេងឥន្ធនៈប្រើក្នុង 1kWh	0.14	0.14	0.14	0.14	
9	No. of hours of Operation Hr/yr ចំនួនម៉ោងប្រើក្នុង១ឆ្នាំ Hr/yr	4380	4380	4380	4380	17520
10	No. of hours of Repair Hr/yr ចំនួនម៉ោងជួសជុលក្នុង១ឆ្នាំ Hr/yr	307	307	307	307	1228
11	No. of hours of Standby Hr/yr ចំនួនម៉ោងរង់ចាំជំនួស Hr/yr	4073	4073	4073	4073	16292



N° 110

Date :

Jan-03

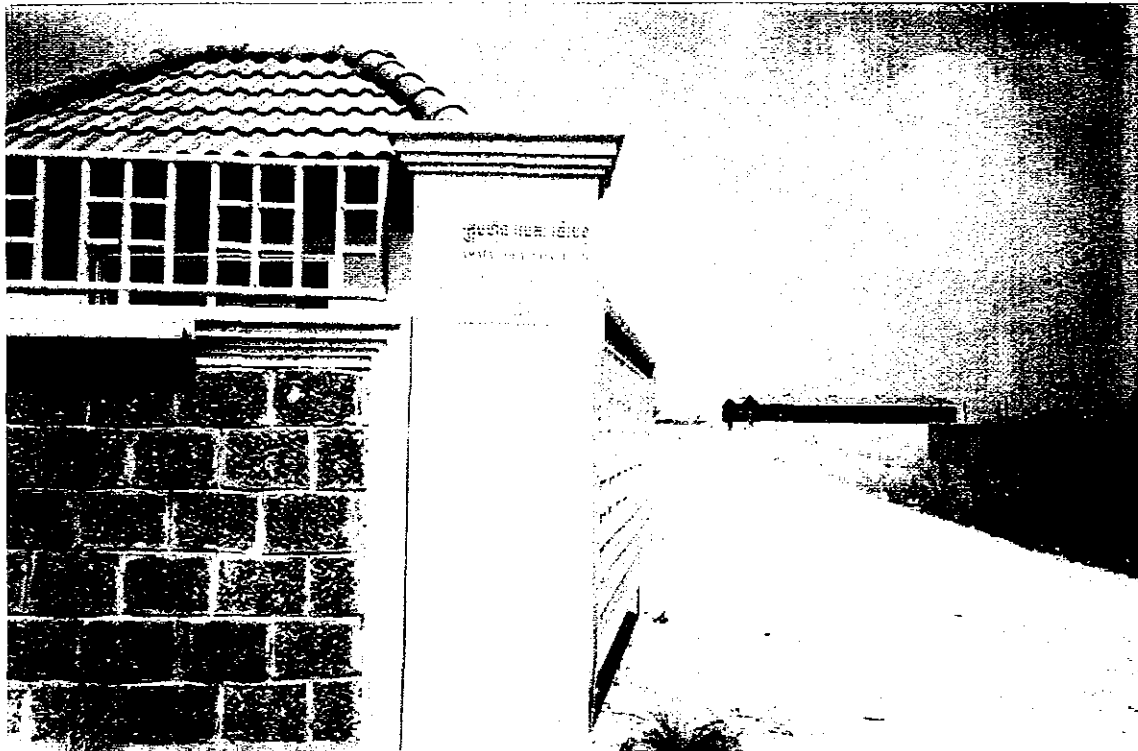
Name ឈ្មោះ :

Amata Tobacco Co. Ltd

Location អាស័យដ្ឋាន :

Road Veng Sreng, Phnom Penh

N°	Description	Unit 1	Unit 2		TOTAL
1	Make & Type of Generators ម៉ាក និង ប្រភេទ ម៉ាស៊ីនភ្លើង	CUMMINS SILENT	CUMMINS SILENT		2
2	Installed Capacity in kW កម្លាំងម៉ាស៊ីនភ្លើងដែលបានតំលើង kW	750	750		1500
3	Output Capacity in kW សមត្ថភាពដែលម៉ាស៊ីនអាចផ្គត់ផ្គង់បាន kW	680	680		1360
4	Energy Generated kWh/year ថាមពលដែលម៉ាស៊ីនអាចផលិតបានក្នុង១ឆ្នាំ kWh	1700000	1700000		3400000
5	Energy Sent Out/Billed kWh/year ថាមពលបានប្រើ ឬ លក់ kWh/year	1360000	1360000		2720000
6	Type of Fuel ប្រភេទប្រេងឥន្ធនៈ	Diesel	Diesel		Diesel
7	Fuel Consumption Litre/year ប្រេងឥន្ធនៈប្រើក្នុង១ឆ្នាំ	187000	187000		374000
8	Fuel Consumption Litre/kWh ប្រេងឥន្ធនៈប្រើក្នុង 1kWh	0.11	0.11		
9	No. of hours of Operation Hr/yr ចំនួនម៉ោងប្រើក្នុង១ឆ្នាំ Hr/yr	2500	2500		5000
10	No. of hours of Repair Hr/yr ចំនួនម៉ោងជួសជុលក្នុង១ឆ្នាំ Hr/yr	200	200		400
11	No. of hours of Standby Hr/yr ចំនួនម៉ោងរង់ចាំជំនួស Hr/yr	6060	6060		12120



N° 111

Date :

Jan-03

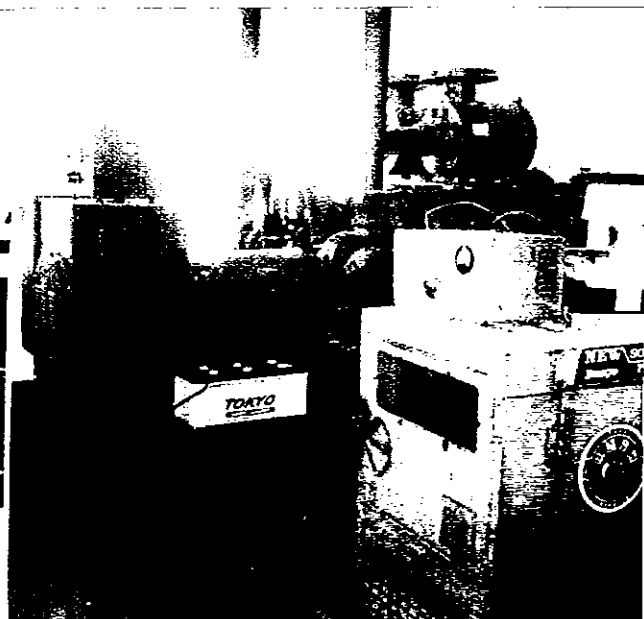
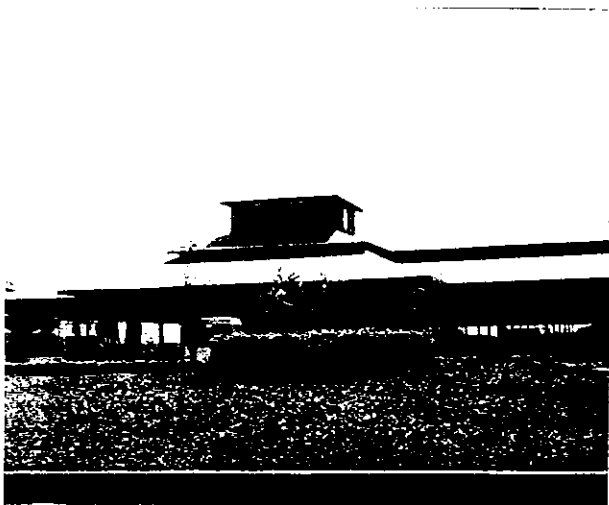
Name ឈ្មោះ :

Capacity Worker Accommodation and Market

Location អាសយដ្ឋាន :

Road Veng Sreng, Phnom Penh

N°	Description	Unit 1	Unit 2		TOTAL
1	Make & Type of Generators ម៉ាក និង ប្រភេទ ម៉ាស៊ីនភ្លើង	GENTECH OPEN	DENYO SILENT		2
2	Installed Capacity in kW កម្លាំងម៉ាស៊ីនភ្លើងដែលបានតំលើង kW	400	20		420
3	Output Capacity in kW សមត្ថភាពដែលម៉ាស៊ីនអាចផ្គត់ផ្គង់បាន kW	370	18		388
4	Energy Generated kWh/year ថាមពលដែលម៉ាស៊ីនអាចផលិតបានក្នុង១ឆ្នាំ kWh	44400	540		44940
5	Energy Sent Out/Billed kWh/year ថាមពលបានប្រើ ឬ លក់ kWh/year	35520	432		35952
6	Type of Fuel ប្រភេទប្រេងឥន្ធនៈ	Diesel	Diesel		Diesel
7	Fuel Consumption Litre/year ប្រេងឥន្ធនៈប្រើក្នុង១ឆ្នាំ	6660	130		6790
8	Fuel Consumption Litre/kWh ប្រេងឥន្ធនៈប្រើក្នុង 1kWh	0.15	0.24		
9	No. of hours of Operation Hr/yr ចំនួនម៉ោងប្រើក្នុង១ឆ្នាំ Hr/yr	120	30		150
10	No. of hours of Repair Hr/yr ចំនួនម៉ោងជួសជុលក្នុង១ឆ្នាំ Hr/yr	7	5		12
11	No. of hours of Standby Hr/yr ចំនួនម៉ោងរង់ចាំជំនួស Hr/yr	8633	8725		17358



N° 112

Date :

Jan-03

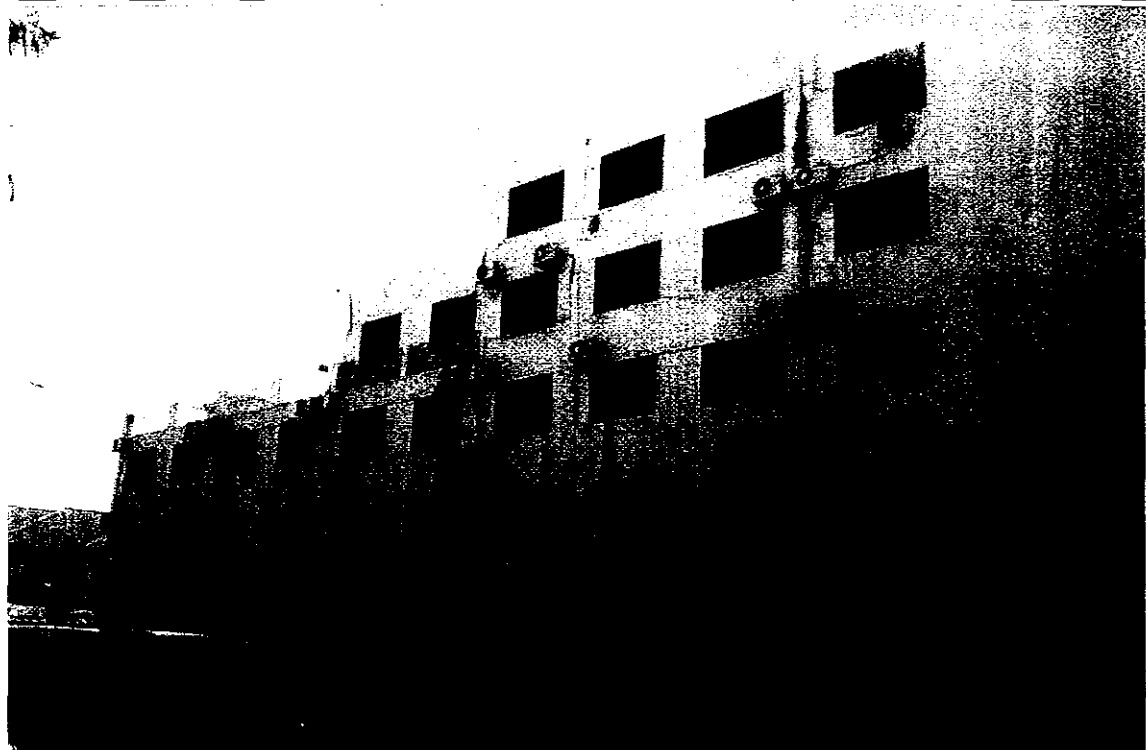
Name ឈ្មោះ :

CAMBODIAN MINE ACTION CENTER

Location អាសយដ្ឋាន :

St. 528, Khan Tuol Kok, Phnom Penh

N°	Description	Unit 1	Unit 2	Unit 3	TOTAL
1	Make & Type of Generators ម៉ាក និង ប្រភេទ ម៉ាស៊ីនភ្លើង	GETPOWER SILENT	DENYO SILENT	DENYO SILENT	3
2	Installed Capacity in kW កម្លាំងម៉ាស៊ីនភ្លើងដែលបានតំលើង kW	200	80	80	360
3	Output Capacity in kW សមត្ថភាពដែលម៉ាស៊ីនអាចផ្តិតផ្តង់បាន kW	180	70	70	320
4	Energy Generated kWh/year ថាមពលដែលម៉ាស៊ីនអាចផលិតបានក្នុង១ឆ្នាំ kWh	518400	153300	153300	825000
5	Energy Sent Out/Billed kWh/year ថាមពលបានប្រើ ឬ លក់ kWh/year	414720	122640	122640	660000
6	Type of Fuel ប្រភេទប្រេងឥន្ធនៈ	Diesel	Diesel	Diesel	Diesel
7	Fuel Consumption Litre/year ប្រេងឥន្ធនៈប្រើក្នុង១ឆ្នាំ	88128	35259	35259	158646
8	Fuel Consumption Litre/kWh ប្រេងឥន្ធនៈប្រើក្នុង 1kWh	0.17	0.23	0.23	
9	No. of hours of Operation Hr/yr ចំនួនម៉ោងប្រើក្នុង១ឆ្នាំ Hr/yr	2880	2190	2190	7260
10	No. of hours of Repair Hr/yr ចំនួនម៉ោងជួសជុលក្នុង១ឆ្នាំ Hr/yr	173	110	110	393
11	No. of hours of Standby Hr/yr ចំនួនម៉ោងរង់ចាំជំនួស Hr/yr	5707	6460	6460	18627



N° 113

Date :

Jan-03

Name ឈ្មោះ :

KANTHA BOPHA 1 HOSPITAL

Location អាសយដ្ឋាន :

St. 61, Phnom Penh

N°	Description	Unit 1	Unit 2		TOTAL
1	Make & Type of Generators ម៉ាក និង ប្រភេទ ម៉ាស៊ីនភ្លើង	SANYO SILENT	SANYO SILENT		2
2	Installed Capacity in kW កម្លាំងម៉ាស៊ីនភ្លើងដែលបានតំលើង kW	320	320		640
3	Output Capacity in kW សមត្ថភាពដែលម៉ាស៊ីនអាចផ្គត់ផ្គង់បាន kW	300	300		600
4	Energy Generated kWh/year ថាមពលដែលម៉ាស៊ីនអាចផលិតបានក្នុង១ឆ្នាំ kWh	30000	30000		60000
5	Energy Sent Out/Billed kWh/year ថាមពលបានប្រើ ឬ លក់ kWh/year	22500	22500		45000
6	Type of Fuel ប្រភេទប្រេងឥន្ធនៈ	Diesel	Diesel		Diesel
7	Fuel Consumption Litre/year ប្រេងឥន្ធនៈប្រើក្នុង១ឆ្នាំ	4500	4500		9000
8	Fuel Consumption Litre/kWh ប្រេងឥន្ធនៈប្រើក្នុង 1kWh	0.15	0.15		
9	No. of hours of Operation Hr/yr ចំនួនម៉ោងប្រើក្នុង១ឆ្នាំ Hr/yr	100	100		200
10	No. of hours of Repair Hr/yr ចំនួនម៉ោងជួសជុលក្នុង១ឆ្នាំ Hr/yr	6	6		12
11	No. of hours of Standby Hr/yr ចំនួនម៉ោងរង់ចាំជំនួស Hr/yr	8654	8654		17308



N° 114

Date :

Jan-03

Name ឈ្មោះ :

KANTHA BOPHA 2 HOSPITAL

Location អាសយដ្ឋាន :

St. 240, Phnom Penh

N°	Description	Unit 1	Unit 2			TOTAL
1	Make & Type of Generators ម៉ាក និង ប្រភេទ ម៉ាស៊ីនភ្លើង	SANYO SILENT	SANYO SILENT			2
2	Installed Capacity in kW កម្លាំងម៉ាស៊ីនភ្លើងដែលបានតំលើង kW	200	200			400
3	Output Capacity in kW សមត្ថភាពដែលម៉ាស៊ីនអាចផ្គត់ផ្គង់បាន kW	180	180			360
4	Energy Generated kWh/year ថាមពលដែលម៉ាស៊ីនអាចផលិតបានក្នុង១ឆ្នាំ kWh	788400	788400			1576800
5	Energy Sent Out/Billed kWh/year ថាមពលបានប្រើ ឬ លក់ kWh/year	551880	551880			1103760
6	Type of Fuel ប្រភេទប្រេងឥន្ធនៈ	Diesel	Diesel			Diesel
7	Fuel Consumption Litre/year ប្រេងឥន្ធនៈប្រើក្នុង១ឆ្នាំ	134028	134028			268056
8	Fuel Consumption Litre/kWh ប្រេងឥន្ធនៈប្រើក្នុង 1kWh	0.17	0.17			
9	No. of hours of Operation Hr/yr ចំនួនម៉ោងប្រើក្នុង១ឆ្នាំ Hr/yr	4380	4380			8760
10	No. of hours of Repair Hr/yr ចំនួនម៉ោងជួសជុលក្នុង១ឆ្នាំ Hr/yr	263	263			526
11	No. of hours of Standby Hr/yr ចំនួនម៉ោងរង់ចាំជំនួស Hr/yr	4117	4117			8234



N° 115

Date :

Jan-03

Name ឈ្មោះ :

CALMETTE HOSPITAL

Location អាសយដ្ឋាន :

Monivong Blvd, Phnom Penh

N°	Description	Unit 1	Unit 2		TOTAL
1	Make & Type of Generators ម៉ាក និង ប្រភេទ ម៉ាស៊ីនភ្លើង	CUMMINS SILENT	CUMMINS SILENT		2
2	Installed Capacity in kW កម្លាំងម៉ាស៊ីនភ្លើងដែលបានតំលើង kW	320	400		720
3	Output Capacity in kW សមត្ថភាពដែលម៉ាស៊ីនអាចផ្តល់បាន kW	300	370		670
4	Energy Generated kWh/year ថាមពលដែលម៉ាស៊ីនអាចផលិតបានក្នុងឆ្នាំ kWh	360000	296000		656000
5	Energy Sent Out/Billed kWh/year ថាមពលបានប្រើ ឬ លក់ kWh/year	252000	207200		459200
6	Type of Fuel ប្រភេទប្រេងឥន្ធនៈ	Diesel	Diesel		Diesel
7	Fuel Consumption Litre/year ប្រេងឥន្ធនៈប្រើក្នុងឆ្នាំ	54000	41440		95440
8	Fuel Consumption Litre/kWh ប្រេងឥន្ធនៈប្រើក្នុង 1kWh	0.15	0.14		
9	No. of hours of Operation Hr/yr ចំនួនម៉ោងប្រើក្នុងឆ្នាំ Hr/yr	1200	800		2000
10	No. of hours of Repair Hr/yr ចំនួនម៉ោងជួសជុលក្នុងឆ្នាំ Hr/yr	84	64		148
11	No. of hours of Standby Hr/yr ចំនួនម៉ោងរង់ចាំជំនួស Hr/yr	7476	7896		15372



N° 116

Date :

Jan-03

Name ឈ្មោះ :

MICASA HOTEL

Location អាសយដ្ឋាន :

St. Sisowath, Phnom Penh

N°	Description	Unit 1	Unit 2		TOTAL
1	Make & Type of Generators ម៉ាក និង ប្រភេទ ម៉ាស៊ីនភ្លើង	CATERPILLAR OPEN	CATERPILLAR OPEN		2
2	Installed Capacity in kW កម្លាំងម៉ាស៊ីនភ្លើងដែលបានតំលើង kW	800	800		1600
3	Output Capacity in kW សមត្ថភាពដែលម៉ាស៊ីនអាចផ្គត់ផ្គង់បាន kW	750	750		1500
4	Energy Generated kWh/year ថាមពលដែលម៉ាស៊ីនអាចផលិតបានក្នុង១ឆ្នាំ kWh	1365000	1365000		2730000
5	Energy Sent Out/Billed kWh/year ថាមពលបានប្រើ ឬ លក់ kWh/year	955500	955500		1911000
6	Type of Fuel ប្រភេទប្រេងឥន្ធនៈ	Diesel	Diesel		Diesel
7	Fuel Consumption Litre/year ប្រេងឥន្ធនៈប្រើក្នុង១ឆ្នាំ	109200	109200		218400
8	Fuel Consumption Litre/kWh ប្រេងឥន្ធនៈប្រើក្នុង 1kWh	0.08	0.08		
9	No. of hours of Operation Hr/yr ចំនួនម៉ោងប្រើក្នុង១ឆ្នាំ Hr/yr	1820	1820		3640
10	No. of hours of Repair Hr/yr ចំនួនម៉ោងជួសជុលក្នុង១ឆ្នាំ Hr/yr	146	146		292
11	No. of hours of Standby Hr/yr ចំនួនម៉ោងរង់ចាំចំនួន Hr/yr	6794	6794		13588



N° 117

Date :

Jan-03

Name ឈ្មោះ :

SUNWAY HOTEL

Location អាសយដ្ឋាន :

St. 92, Don Penh, Phnom Penh

N°	Description	Unit 1	Unit 2		TOTAL
1	Make & Type of Generators ម៉ាក និង ប្រភេទ ម៉ាស៊ីនភ្លើង	CUMMINS OPEN	CUMMINS OPEN		2
2	Installed Capacity in kW កម្លាំងម៉ាស៊ីនភ្លើងដែលបានតំលើង kW	1000	1000		2000
3	Output Capacity in kW សមត្ថភាពដែលម៉ាស៊ីនអាចផ្គត់ផ្គង់បាន kW	900	900		1800
4	Energy Generated kWh/year ថាមពលដែលម៉ាស៊ីនអាចផលិតបានក្នុង១ឆ្នាំ kWh	3942000	3942000		7884000
5	Energy Sent Out/Billed kWh/year ថាមពលបានប្រើ ឬ លក់ kWh/year	2759400	2759400		5518800
6	Type of Fuel ប្រភេទប្រេងឥន្ធនៈ	Diesel	Diesel		Diesel
7	Fuel Consumption Litre/year ប្រេងឥន្ធនៈប្រើក្នុង១ឆ្នាំ	473040	473040		946080
8	Fuel Consumption Litre/kWh ប្រេងឥន្ធនៈប្រើក្នុង 1kWh	0.12	0.12		
9	No. of hours of Operation Hr/yr ចំនួនម៉ោងប្រើក្នុង១ឆ្នាំ Hr/yr	4380	4380		8760
10	No. of hours of Repair Hr/yr ចំនួនម៉ោងជួសជុលក្នុង១ឆ្នាំ Hr/yr	394	394		788
11	No. of hours of Standby Hr/yr ចំនួនម៉ោងរង់ចាំជំនួស Hr/yr	3986	3986		7972



