

8-2 - PHNOM PENH

TOTAL POWER: 78160KW

N° 1

Date :

Dec-02

Name ឈ្មោះ :

NEW POINT Garment Factory

Location អាស័យដ្ឋាន :

Road N° 5 , RusseyKeo, Phnom Penh.

N°	Description	Unit 1	Unit 2	Unit 3	Unit 4	Total
1	Make & Type of Generators ម៉ាក និង ប្រភេទ ម៉ាស៊ីនភ្លើង	MITSUBISHI SILENT	MITSUBISHI SILENT			2
2	Installed Capacity in kW កម្លាំងម៉ាស៊ីនភ្លើងដែលបានតំលើង kW	280	400			680
3	Output Capacity in kW សមត្ថភាពដែលម៉ាស៊ីនអាចផ្គត់ផ្គង់បាន kW	224	320			544
4	Energy Generated kWh/year ថាមពលដែលម៉ាស៊ីនអាចផលិតបានក្នុងឆ្នាំ kWh	978432	1397760			2376192
5	Energy Sent Out/Billed kWh/year ថាមពលបានប្រើ ឬ លក់ kWh/year	782746	1118208			1900954
6	Type of Fuel ប្រភេទប្រេងឥន្ធនៈ	Diesel	Diesel			Diesel
7	Fuel Consumption Litre/year ប្រេងឥន្ធនៈប្រើក្នុងឆ្នាំ	156549	209664			366213
8	Fuel Consumption Litre/kWh ប្រេងឥន្ធនៈប្រើក្នុង 1kWh	0.16	0.15			
9	No. of hours of Operation Hr/yr ចំនួនម៉ោងប្រើក្នុងឆ្នាំ Hr/yr	4368	4368			8736
10	No. of hours of Repair Hr/yr ចំនួនម៉ោងជួសជុលក្នុងឆ្នាំ Hr/yr	262	306			568
11	No. of hours of Standby Hr/yr ចំនួនម៉ោងរង់ចាំជំនួស Hr/yr	4130	4086			8216



N° 2

Date :

Dec-02

Name ឈ្មោះ :

CHAI HONG Hotel

Location អាសយដ្ឋាន :

Road N° 6A, Phnom Penh.

N°	Description	Unit 1	Unit 2	Unit 3	Unit 4	Total
1	Make & Type of Generators ម៉ាក និង ប្រភេទ ម៉ាស៊ីនភ្លើង	NIPPON OPEN	ISUZU SILENT			2
2	Installed Capacity in kW កម្លាំងម៉ាស៊ីនភ្លើងដែលបានតំលើង kW	160	250			410
3	Output Capacity in kW សមត្ថភាពដែលម៉ាស៊ីនអាចផ្តល់បាន kW	128	200			328
4	Energy Generated kWh/year ថាមពលដែលម៉ាស៊ីនអាចផលិតបានក្នុង១ឆ្នាំ kWh	233600	365000			598600
5	Energy Sent Out/Billed kWh/year ថាមពលបានប្រើ ឬ លក់ kWh/year	163520	255500			419020
6	Type of Fuel ប្រភេទប្រេងឥន្ធនៈ	Diesel	Diesel			Diesel
7	Fuel Consumption Litre/year ប្រេងឥន្ធនៈប្រើក្នុង១ឆ្នាំ	46720	65700			112420
8	Fuel Consumption Litre/kWh ប្រេងឥន្ធនៈប្រើក្នុង 1kWh	0.20	0.18			
9	No. of hours of Operation Hr/yr ចំនួនម៉ោងប្រើក្នុង១ឆ្នាំ Hr/yr	1825	1825			3650
10	No. of hours of Repair Hr/yr ចំនួនម៉ោងជួសជុលក្នុង១ឆ្នាំ Hr/yr	128	128			256
11	No. of hours of Standby Hr/yr ចំនួនម៉ោងរង់ចាំជំនួស Hr/yr	6807	6807			13614



N° 3

Date :

Dec-02

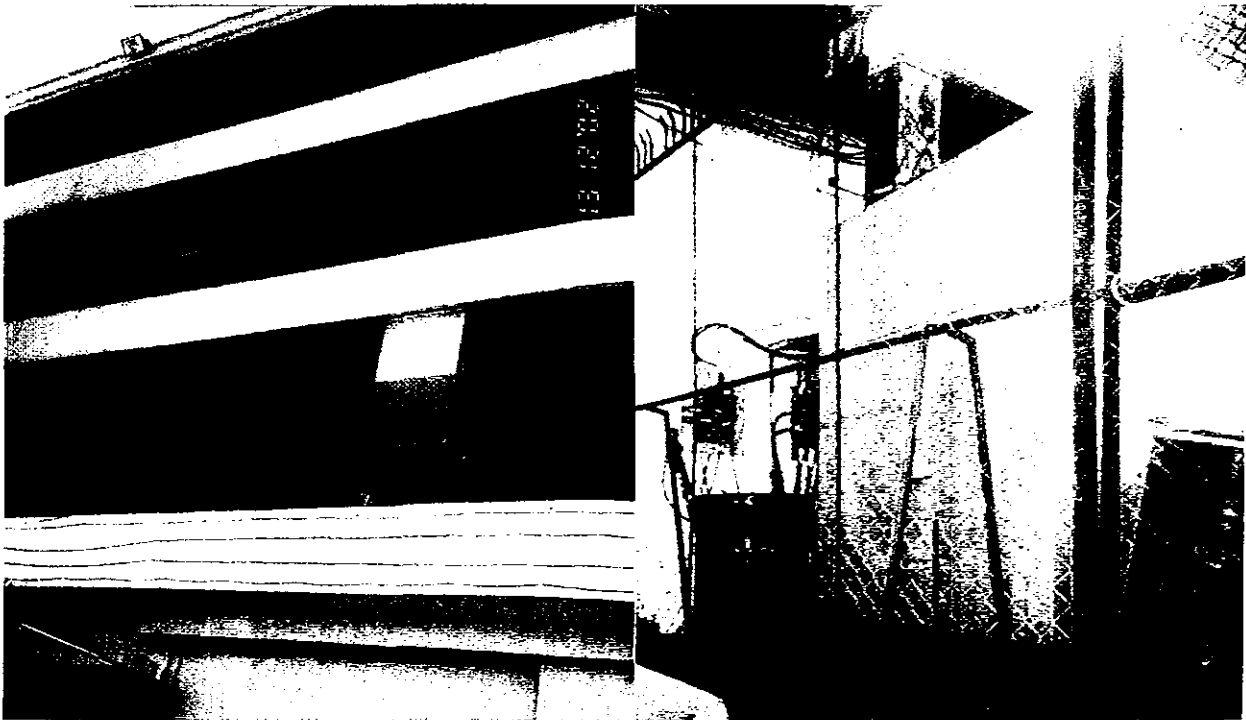
Name ឈ្មោះ :

Big A Supermarket

Location អាសយដ្ឋាន :

Road 178 , Don Penh, Phnom Penh.

N°	Description	Unit 1	Unit 2	Unit 3	Unit 4	Total
1	Make & Type of Generators ម៉ាក និង ប្រភេទ ម៉ាស៊ីនភ្លើង	DENYO SILENT				1
2	Installed Capacity in kW កម្លាំងម៉ាស៊ីនភ្លើងដែលបានតំលើង kW	320				320
3	Output Capacity in kW សមត្ថភាពដែលម៉ាស៊ីនអាចផ្តល់បាន kW	256				256
4	Energy Generated kWh/year ថាមពលដែលម៉ាស៊ីនអាចផលិតបានក្នុង១ឆ្នាំ kWh	654080				654080
5	Energy Sent Out/Billed kWh/year ថាមពលបានប្រើ ឬ លក់ kWh/year	523264				523264
6	Type of Fuel ប្រភេទប្រេងឥន្ធនៈ	Diesel				Diesel
7	Fuel Consumption Litre/year ប្រេងឥន្ធនៈប្រើក្នុង១ឆ្នាំ	98112				98112
8	Fuel Consumption Litre/kWh ប្រេងឥន្ធនៈប្រើក្នុង 1kWh	0.15				
9	No. of hours of Operation Hr/yr ចំនួនម៉ោងប្រើក្នុង១ឆ្នាំ Hr/yr	2555				2555
10	No. of hours of Repair Hr/yr ចំនួនម៉ោងជួសជុលក្នុង១ឆ្នាំ Hr/yr	179				179
11	No. of hours of Standby Hr/yr ចំនួនម៉ោងរង់ចាំជំនួស Hr/yr	6026				6026



N° 4

Date :

Dec-02

Name ឈ្មោះ :

VI TAY Garment Factory

Location អាសយដ្ឋាន :

Road N° 5 , RusseyKeo, Phnom Penh.

N°	Description	Unit 1	Unit 2	Unit 3	Unit 4	Total
1	Make & Type of Generators ម៉ាក និង ប្រភេទ ម៉ាស៊ីនភ្លើង	CUMMINS OPEN	CUMMINS OPEN	CUMMINS OPEN		3
2	Installed Capacity in kW កម្លាំងម៉ាស៊ីនភ្លើងដែលបានតំលើង kW	585	315	315		1215
3	Output Capacity in kW សមត្ថភាពដែលម៉ាស៊ីនអាចផ្តល់បាន kW	530	280	280		1090
4	Energy Generated kWh/year ថាមពលដែលម៉ាស៊ីនអាចផលិតបានក្នុង១ឆ្នាំ kWh	1060000	560000	560000		2180000
5	Energy Sent Out/Billed kWh/year ថាមពលបានប្រើ ឬ លក់ kWh/year	848000	448000	448000		1744000
6	Type of Fuel ប្រភេទប្រេងឥន្ធនៈ	Diesel	Diesel	Diesel		Diesel
7	Fuel Consumption Litre/year ប្រេងឥន្ធនៈប្រើក្នុង១ឆ្នាំ	127200	84000	84000		295200
8	Fuel Consumption Litre/kWh ប្រេងឥន្ធនៈប្រើក្នុង 1kWh	0.12	0.15	0.15		
9	No. of hours of Operation Hr/yr ចំនួនម៉ោងប្រើក្នុង១ឆ្នាំ Hr/yr	2000	2000	2000		6000
10	No. of hours of Repair Hr/yr ចំនួនម៉ោងជួសជុលក្នុង១ឆ្នាំ Hr/yr	140	140	140		420
11	No. of hours of Standby Hr/yr ចំនួនម៉ោងរង់ចាំជំនួស Hr/yr	6620	6620	6620		19860



N° 5

Date :

Dec-02

Name ឈ្មោះ :

MITTAPHEAP Hotel

Location អាសយដ្ឋាន :

Road 174, Don Penh, Phnom Penh.

N°	Description	Unit 1	Unit 2	Unit 3	Unit 4	Total
1	Make & Type of Generators ម៉ាក និង ប្រភេទ ម៉ាស៊ីនភ្លើង	DENYO SILENT	DENYO SILENT			2
2	Installed Capacity in kW កម្លាំងម៉ាស៊ីនភ្លើងដែលបានតំលើង kW	320	240			560
3	Output Capacity in kW សមត្ថភាពដែលម៉ាស៊ីនអាចផ្តល់បាន kW	270	215			485
4	Energy Generated kWh/year ថាមពលដែលម៉ាស៊ីនអាចផលិតបានក្នុង១ឆ្នាំ kWh	781920	15480			797400
5	Energy Sent Out/Billed kWh/year ថាមពលបានប្រើ ឬ លក់ kWh/year	625536	12384			637920
6	Type of Fuel ប្រភេទប្រេងឥន្ធនៈ	Diesel	Diesel			Diesel
7	Fuel Consumption Litre/year ប្រេងឥន្ធនៈប្រើក្នុង១ឆ្នាំ	117288	2786			120074
8	Fuel Consumption Litre/kWh ប្រេងឥន្ធនៈប្រើក្នុង 1kWh	0.15	0.18			
9	No. of hours of Operation Hr/yr ចំនួនម៉ោងប្រើក្នុង១ឆ្នាំ Hr/yr	2896	72			2968
10	No. of hours of Repair Hr/yr ចំនួនម៉ោងជួសជុលក្នុង១ឆ្នាំ Hr/yr	203	4			207
11	No. of hours of Standby Hr/yr ចំនួនម៉ោងរង់ចាំជំនួស Hr/yr	5678	8502			14180



N° 6

Date :

Dec-02

Name ឈ្មោះ :

ORCHIDEE Hotel

Location អាសយដ្ឋាន :

Road 174, Don Penh, Phnom Penh.

N°	Description	Unit 1	Unit 2	Unit 3	Unit 4	Total
1	Make & Type of Generators ម៉ាក និង ប្រភេទ ម៉ាស៊ីនភ្លើង	DENYO SILENT	DENYO SILENT			2
2	Installed Capacity in kW កម្លាំងម៉ាស៊ីនភ្លើងដែលបានតំលើង kW	320	320			640
3	Output Capacity in kW សមត្ថភាពដែលម៉ាស៊ីនអាចផ្គត់ផ្គង់បាន kW	260	260			520
4	Energy Generated kWh/year ថាមពលដែលម៉ាស៊ីនអាចផលិតបានក្នុង១ឆ្នាំ kWh	759200	0			759200
5	Energy Sent Out/Billed kWh/year ថាមពលបានប្រើ ឬ លក់ kWh/year	531440	0			531440
6	Type of Fuel ប្រភេទប្រេងឥន្ធនៈ	Diesel	Diesel			Diesel
7	Fuel Consumption Litre/year ប្រេងឥន្ធនៈប្រើក្នុង១ឆ្នាំ	106288	0			106288
8	Fuel Consumption Litre/kWh ប្រេងឥន្ធនៈប្រើក្នុង 1kWh	0.14	0.14			
9	No. of hours of Operation Hr/yr ចំនួនម៉ោងប្រើក្នុង១ឆ្នាំ Hr/yr	2920	0			2920
10	No. of hours of Repair Hr/yr ចំនួនម៉ោងជួសជុលក្នុង១ឆ្នាំ Hr/yr	204	0			292
11	No. of hours of Standby Hr/yr ចំនួនម៉ោងរង់ចាំជំនួស Hr/yr	5636	Standby			5548



N° 7

Date :

Dec-02

Name ឈ្មោះ :

K & A Garment Factory

Location អាសយដ្ឋាន :

Road N° 5, Phnom Penh.

N°	Description	Unit 1	Unit 2	Unit 3	Unit 4	Total
1	Make & Type of Generators ម៉ាក និង ប្រភេទ ម៉ាស៊ីនភ្លើង	DENYO SILENT	DENYO SILENT	DENYO SILENT		3
2	Installed Capacity in kW កម្លាំងម៉ាស៊ីនភ្លើងដែលបានតំលើង kW	240	320	48		608
3	Output Capacity in kW សមត្ថភាពដែលម៉ាស៊ីនអាចផ្តល់បាន kW	180	250	38		468
4	Energy Generated kWh/year ថាមពលដែលម៉ាស៊ីនអាចផលិតបានក្នុង១ឆ្នាំ kWh	336960	19500	2964		359424
5	Energy Sent Out/Billed kWh/year ថាមពលបានប្រើ ឬ លក់ kWh/year	269568	15600	2075		287243
6	Type of Fuel ប្រភេទប្រេងឥន្ធនៈ	Diesel	Diesel	Diesel		Diesel
7	Fuel Consumption Litre/year ប្រេងឥន្ធនៈប្រើក្នុង១ឆ្នាំ	53914	2730	711		57355
8	Fuel Consumption Litre/kWh ប្រេងឥន្ធនៈប្រើក្នុង 1kWh	0.16	0.14	0.24		
9	No. of hours of Operation Hr/yr ចំនួនម៉ោងប្រើក្នុង១ឆ្នាំ Hr/yr	1872	78	78		2028
10	No. of hours of Repair Hr/yr ចំនួនម៉ោងជួសជុលក្នុង១ឆ្នាំ Hr/yr	112	5	4		121
11	No. of hours of Standby Hr/yr ចំនួនម៉ោងរង់ចាំជំនួស Hr/yr	6776	8677	8678		24131



N° 8

Date :

Dec-02

Name ឈ្មោះ :

RIVERSIDE Hotel

Location អាសយដ្ឋាន :

Sisowath Blvd, Phnom Penh.

N°	Description	Unit 1	Unit 2	Unit 3	Unit 4	Total
1	Make & Type of Generators ម៉ាក និង ប្រភេទ ម៉ាស៊ីនភ្លើង	mitsubishi SILENT	DENYO SILENT	DENYO SILENT		3
2	Installed Capacity in kW កម្លាំងម៉ាស៊ីនភ្លើងដែលបានតំលើង kW	200	104	200		504
3	Output Capacity in kW សមត្ថភាពដែលម៉ាស៊ីនអាចផ្តល់បាន kW	160	85	160		405
4	Energy Generated kWh/year ថាមពលដែលម៉ាស៊ីនអាចផលិតបានក្នុង១ឆ្នាំ kWh	700800	372300	0		1073100
5	Energy Sent Out/Billed kWh/year ថាមពលបានប្រើ ឬ លក់ kWh/year	490560	223380	0		713940
6	Type of Fuel ប្រភេទប្រេងឥន្ធនៈ	Diesel	Diesel	Diesel		Diesel
7	Fuel Consumption Litre/year ប្រេងឥន្ធនៈប្រើក្នុង១ឆ្នាំ	119136	74460	0		193596
8	Fuel Consumption Litre/kWh ប្រេងឥន្ធនៈប្រើក្នុង 1kWh	0.17	0.2	0.17		
9	No. of hours of Operation Hr/yr ចំនួនម៉ោងប្រើក្នុង១ឆ្នាំ Hr/yr	4380	4380	0		8760
10	No. of hours of Repair Hr/yr ចំនួនម៉ោងជួសជុលក្នុង១ឆ្នាំ Hr/yr	307	263	0		570
11	No. of hours of Standby Hr/yr ចំនួនម៉ោងរង់ចាំជំនួស Hr/yr	4073	4117	standby		8190



N° 9

Date :

Dec-02

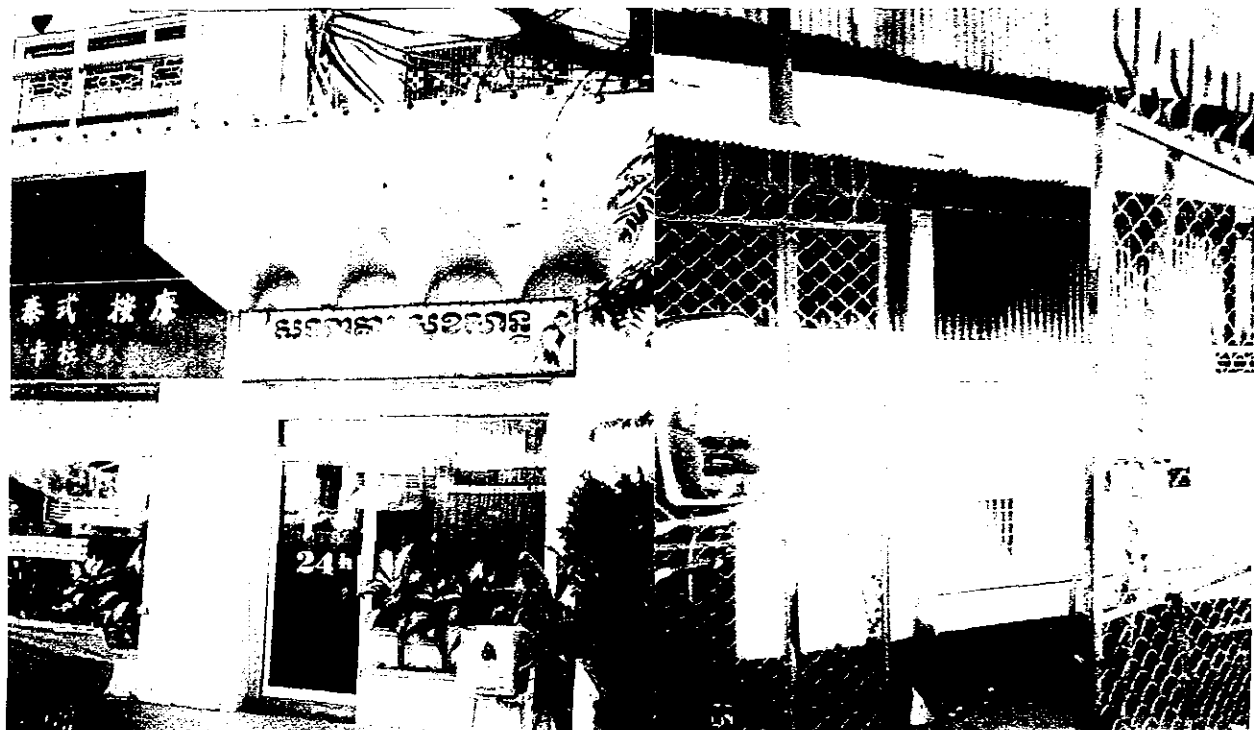
Name ឈ្មោះ :

SOK SAN Hotel

Location អាសយដ្ឋាន :

Road N° 5, Phnom Penh.

N°	Description	Unit 1	Unit 2	Unit 3	Unit 4	Total
1	Make & Type of Generators ម៉ាក និង ប្រភេទ ម៉ាស៊ីនភ្លើង	mitsubishi SILENT	MITSUBISHI SILENT			2
2	Installed Capacity in kW កម្លាំងម៉ាស៊ីនភ្លើងដែលបានតំលើង kW	100	80			180
3	Output Capacity in kW សមត្ថភាពដែលម៉ាស៊ីនអាចផ្គត់ផ្គង់បាន kW	85	70			155
4	Energy Generated kWh/year ថាមពលដែលម៉ាស៊ីនអាចផលិតបានក្នុង១ឆ្នាំ kWh	448800	21000			469800
5	Energy Sent Out/Billed kWh/year ថាមពលបានប្រើ ឬ លក់ kWh/year	314160	12600			326760
6	Type of Fuel ប្រភេទប្រេងឥន្ធនៈ	Diesel	Diesel			Diesel
7	Fuel Consumption Litre/year ប្រេងឥន្ធនៈប្រើក្នុង១ឆ្នាំ	89760	4830			94590
8	Fuel Consumption Litre/kWh ប្រេងឥន្ធនៈប្រើក្នុង 1kWh	0.20	0.23			
9	No. of hours of Operation Hr/yr ចំនួនម៉ោងប្រើក្នុង១ឆ្នាំ Hr/yr	5280	300			5580
10	No. of hours of Repair Hr/yr ចំនួនម៉ោងជួសជុលក្នុង១ឆ្នាំ Hr/yr	317	15			332
11	No. of hours of Standby Hr/yr ចំនួនម៉ោងរង់ចាំជំនួស Hr/yr	3163	8445			11608



N° 10

Date :

Dec-02

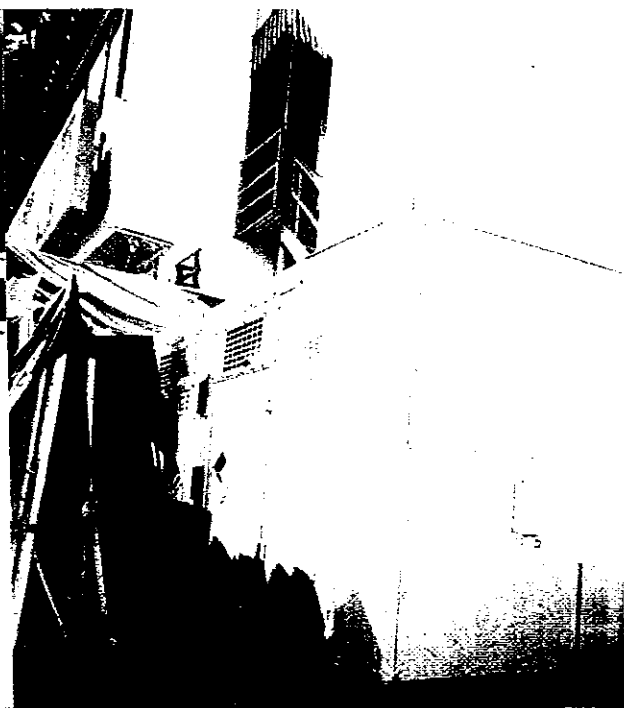
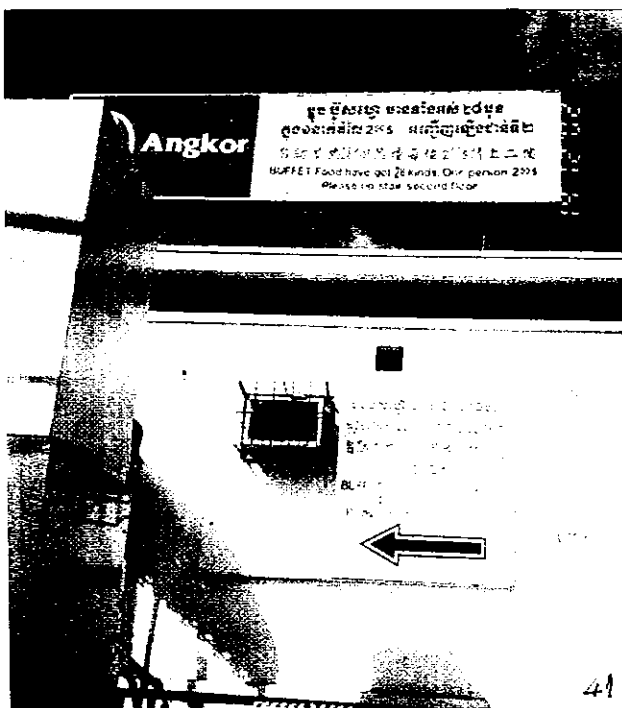
Name ឈ្មោះ :

SANTEPHEAP Restaurant

Location អាសយដ្ឋាន :

Sihanouk Blvd, Phnom Penh.

N°	Description	Unit 1	Unit 2	Unit 3	Unit 4	Total
1	Make & Type of Generators ម៉ាក និង ប្រភេទ ម៉ាស៊ីនភ្លើង	DENYO SILENT	DENYO SILENT			2
2	Installed Capacity in kW កម្លាំងម៉ាស៊ីនភ្លើងដែលបានតំលើង kW	100	48			148
3	Output Capacity in kW សមត្ថភាពដែលម៉ាស៊ីនអាចផ្គត់ផ្គង់បាន kW	85	40			125
4	Energy Generated kWh/year ថាមពលដែលម៉ាស៊ីនអាចផលិតបានក្នុង១ឆ្នាំ kWh	244800	4800			249600
5	Energy Sent Out/Billed kWh/year ថាមពលបានប្រើ ឬ លក់ kWh/year	195840	3840			199680
6	Type of Fuel ប្រភេទប្រេងឥន្ធនៈ	Diesel	Diesel			Diesel
7	Fuel Consumption Litre/year ប្រេងឥន្ធនៈប្រើក្នុង១ឆ្នាំ	51408	1104			52512
8	Fuel Consumption Litre/kWh ប្រេងឥន្ធនៈប្រើក្នុង 1kWh	0.21	0.23			
9	No. of hours of Operation Hr/yr ចំនួនម៉ោងប្រើក្នុង១ឆ្នាំ Hr/yr	2880	120			3000
10	No. of hours of Repair Hr/yr ចំនួនម៉ោងជួសជុលក្នុង១ឆ្នាំ Hr/yr	173	6			179
11	No. of hours of Standby Hr/yr ចំនួនម៉ោងរង់ចាំជំនួស Hr/yr	5707	8634			14341



N° 11

Date :

Dec-02

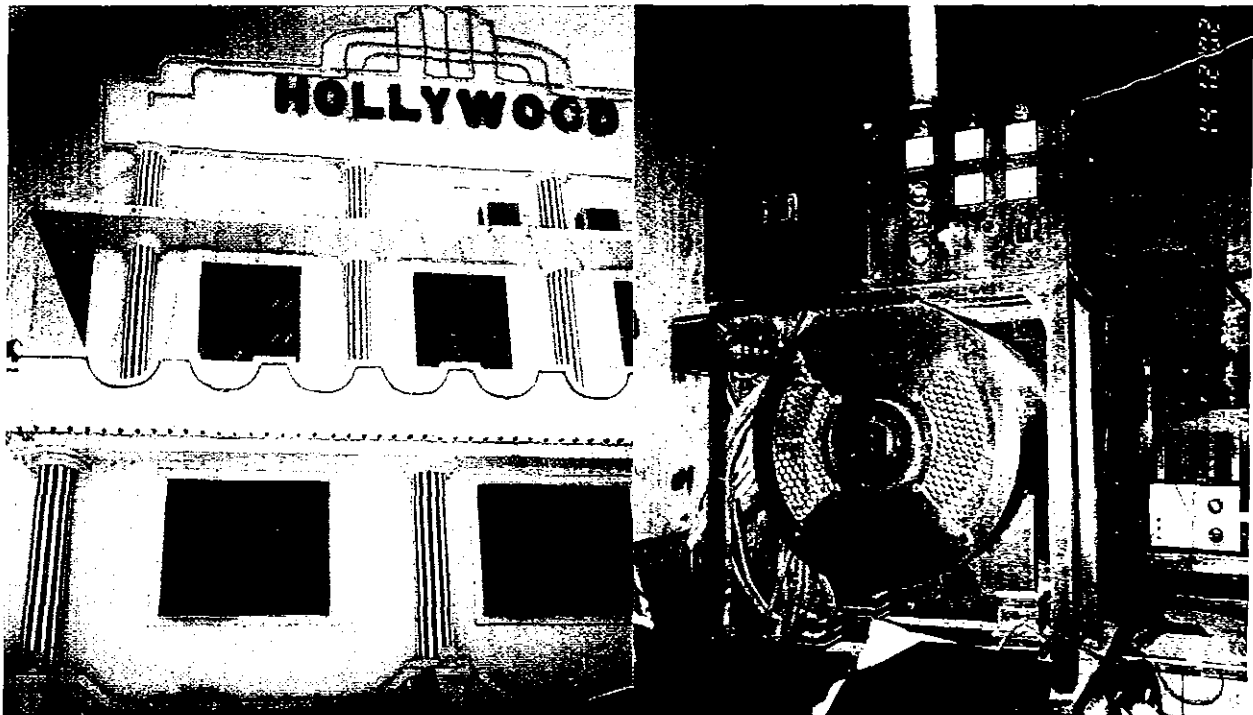
Name ឈ្មោះ :

NEW HOLLYWOOD Restaurant

Location អាសយដ្ឋាន :

Road 47, Don Penh, Phnom Penh

N°	Description	Unit 1	Unit 2	Unit 3	Unit 4	Total
1	Make & Type of Generators ម៉ាក និង ប្រភេទ ម៉ាស៊ីនភ្លើង	MITSUBISHI OPEN				1
2	Installed Capacity in kW កម្លាំងម៉ាស៊ីនភ្លើងដែលបានតំលើង kW	120				120
3	Output Capacity in kW សមត្ថភាពដែលម៉ាស៊ីនអាចផ្គត់ផ្គង់បាន kW	100				100
4	Energy Generated kWh/year ថាមពលដែលម៉ាស៊ីនអាចផលិតបានក្នុង១ឆ្នាំ kWh	182500				182500
5	Energy Sent Out/Billed kWh/year ថាមពលបានប្រើ ឬ លក់ kWh/year	127750				127750
6	Type of Fuel ប្រភេទប្រេងឥន្ធនៈ	Diesel				Diesel
7	Fuel Consumption Litre/year ប្រេងឥន្ធនៈប្រើក្នុង១ឆ្នាំ	36500				36500
8	Fuel Consumption Litre/kWh ប្រេងឥន្ធនៈប្រើក្នុង 1kWh	0.2				
9	No. of hours of Operation Hr/yr ចំនួនម៉ោងប្រើក្នុង១ឆ្នាំ Hr/yr	1825				1825
10	No. of hours of Repair Hr/yr ចំនួនម៉ោងជួសជុលក្នុង១ឆ្នាំ Hr/yr	110				110
11	No. of hours of Standby Hr/yr ចំនួនម៉ោងរង់ចាំជំនួស Hr/yr	6825				6825



N° 12

Date :

Dec-02

Name ឈ្មោះ :

SAM HAN CAMBODIA FABRIC

Location អាសយដ្ឋាន :

Road 68, Russey Keo, Phnom Penh

N°	Description	Unit 1	Unit 2	Unit 3	Unit 4	Total
1	Make & Type of Generators ម៉ាក និង ប្រភេទ ម៉ាស៊ីនភ្លើង	D.W OPEN	D.W OPEN	STAMFORD OPEN	STAMFORD OPEN	4
2	Installed Capacity in kW កម្លាំងម៉ាស៊ីនភ្លើងដែលបានតំលើង kW	480	480	524	306	1790
3	Output Capacity in kW សមត្ថភាពដែលម៉ាស៊ីនអាចផ្តល់បាន kW	400	400	470	275	1545
4	Energy Generated kWh/year ថាមពលដែលម៉ាស៊ីនអាចផលិតបានក្នុង១ឆ្នាំ kWh	1497600	1497600	33840	13200	3042240
5	Energy Sent Out/Billed kWh/year ថាមពលបានប្រើ ឬ លក់ kWh/year	973440	973440	21996	8580	1977456
6	Type of Fuel ប្រភេទប្រេងឥន្ធនៈ	Diesel	Diesel	Diesel	Diesel	Diesel
7	Fuel Consumption Litre/year ប្រេងឥន្ធនៈប្រើក្នុង១ឆ្នាំ	224640	224640	4399	2112	455791
8	Fuel Consumption Litre/kWh ប្រេងឥន្ធនៈប្រើក្នុង 1kWh	0.15	0.15	0.13	0.16	
9	No. of hours of Operation Hr/yr ចំនួនម៉ោងប្រើក្នុង១ឆ្នាំ Hr/yr	3744	3744	72	48	7608
10	No. of hours of Repair Hr/yr ចំនួនម៉ោងជួសជុលក្នុង១ឆ្នាំ Hr/yr	225	225	5	1	456
11	No. of hours of Standby Hr/yr ចំនួនម៉ោងរង់ចាំជំនួស Hr/yr	4791	4791	8683	8711	26976



N° 13

Date :

Dec-02

Name ឈ្មោះ :

ETERNAL WAY (Cambodia) Ltd.

Location អាសយដ្ឋាន :

Road N° 5 , Russei Keo, Phnom Penh.

N°	Description	Unit 1	Unit 2	Unit 3	Unit 4	Total
1	Make & Type of Generators ម៉ាក និង ប្រភេទ ម៉ាស៊ីនភ្លើង	DENYO SILENT	DENYO SILENT			2
2	Installed Capacity in kW កម្លាំងម៉ាស៊ីនភ្លើងដែលបានតំលើង kW	400	280			680
3	Output Capacity in kW សមត្ថភាពដែលម៉ាស៊ីនអាចផ្តិតផ្តង់បាន kW	360	240			600
4	Energy Generated kWh/year ថាមពលដែលម៉ាស៊ីនអាចផលិតបានក្នុង១ឆ្នាំ kWh	898560	599040			1497600
5	Energy Sent Out/Billed kWh/year ថាមពលបានប្រើ ឬ សក់ kWh/year	718848	419328			1138176
6	Type of Fuel ប្រភេទប្រេងឥន្ធនៈ	Diesel	Diesel			Diesel
7	Fuel Consumption Litre/year ប្រេងឥន្ធនៈប្រើក្នុង១ឆ្នាំ	125798	89856			215654
8	Fuel Consumption Litre/kWh ប្រេងឥន្ធនៈប្រើក្នុង 1kWh	0.14	0.15			
9	No. of hours of Operation Hr/yr ចំនួនម៉ោងប្រើក្នុង១ឆ្នាំ Hr/yr	2496	2496			4992
10	No. of hours of Repair Hr/yr ចំនួនម៉ោងជួសជុលក្នុង១ឆ្នាំ Hr/yr	200	175			375
11	No. of hours of Standby Hr/yr ចំនួនម៉ោងរង់ចាំជំនួស Hr/yr	6064	6089			12153



N° 14

Date :

Dec-02

Name ឈ្មោះ :

MING MAN'S SAUNA

Location អាសយដ្ឋាន :

Road 214 , Don Penh, Phnom Penh.

N°	Description	Unit 1	Unit 2	Unit 3	Unit 4	Total
1	Make & Type of Generators ម៉ាក និង ប្រភេទ ម៉ាស៊ីនភ្លើង	J P N SILENT				1
2	Installed Capacity in kW កម្លាំងម៉ាស៊ីនភ្លើងដែលបានតំលើង kW	120				120
3	Output Capacity in kW សមត្ថភាពដែលម៉ាស៊ីនអាចផ្គត់ផ្គង់បាន kW	100				100
4	Energy Generated kWh/year ថាមពលដែលម៉ាស៊ីនអាចផលិតបានក្នុង១ឆ្នាំ kWh	73000				73000
5	Energy Sent Out/Billed kWh/year ថាមពលបានប្រើ ឬ លក់ kWh/year	43800				43800
6	Type of Fuel ប្រភេទប្រេងឥន្ធនៈ	Diesel				Diesel
7	Fuel Consumption Litre/year ប្រេងឥន្ធនៈប្រើក្នុង១ឆ្នាំ	14600				14600
8	Fuel Consumption Litre/kWh ប្រេងឥន្ធនៈប្រើក្នុង 1kWh	0.2				
9	No. of hours of Operation Hr/yr ចំនួនម៉ោងប្រើក្នុង១ឆ្នាំ Hr/yr	730				730
10	No. of hours of Repair Hr/yr ចំនួនម៉ោងជួសជុលក្នុង១ឆ្នាំ Hr/yr	37				37
11	No. of hours of Standby Hr/yr ចំនួនម៉ោងរង់ចាំជំនួស Hr/yr	7993				7993



N° 15

Date :

Dec-02

Name ឈ្មោះ :

BOENG MEAS Restaurant

Location អាសយដ្ឋាន :

Road N° 6A, Phnom Penh.

N°	Description	Unit 1	Unit 2	Unit 3	Unit 4	Total
1	Make & Type of Generators ម៉ាក និង ប្រភេទ ម៉ាស៊ីនភ្លើង	DENYO OPEN	DENYO OPEN			2
2	Installed Capacity in kW កម្លាំងម៉ាស៊ីនភ្លើងដែលបានតំលើង kW	80	240			320
3	Output Capacity in kW សមត្ថភាពដែលម៉ាស៊ីនអាចផ្គត់ផ្គង់បាន kW	70	210			280
4	Energy Generated kWh/year ថាមពលដែលម៉ាស៊ីនអាចផលិតបានក្នុង១ឆ្នាំ kWh	99400	50400			149800
5	Energy Sent Out/Billed kWh/year ថាមពលបានប្រើ ឬ លក់ kWh/year	79520	40320			119840
6	Type of Fuel ប្រភេទប្រេងឥន្ធនៈ	Diesel	Diesel			Diesel
7	Fuel Consumption Litre/year ប្រេងឥន្ធនៈប្រើក្នុង១ឆ្នាំ	22862	9072			31934
8	Fuel Consumption Litre/kWh ប្រេងឥន្ធនៈប្រើក្នុង 1kWh	0.23	0.18			
9	No. of hours of Operation Hr/yr ចំនួនម៉ោងប្រើក្នុង១ឆ្នាំ Hr/yr	1420	240			1660
10	No. of hours of Repair Hr/yr ចំនួនម៉ោងជួសជុលក្នុង១ឆ្នាំ Hr/yr	71	12			83
11	No. of hours of Standby Hr/yr ចំនួនម៉ោងរង់ចាំជំនួស Hr/yr	7269	8508			15777



N° 16

Date :

Dec-02

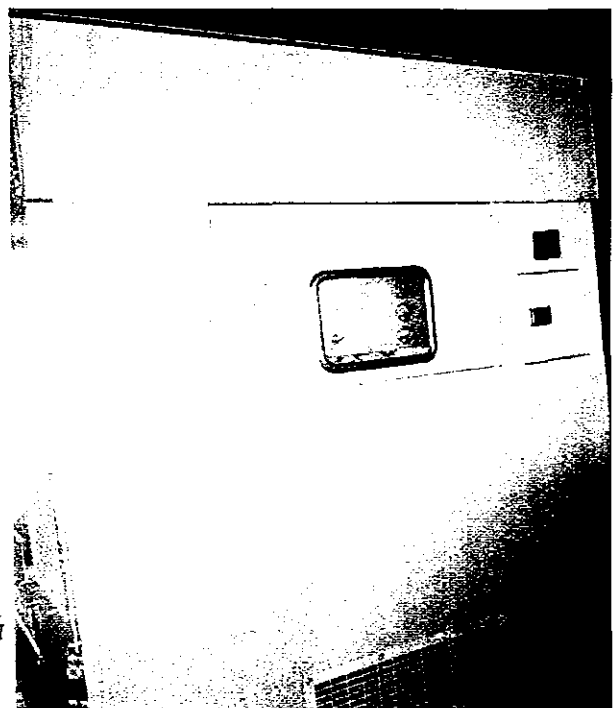
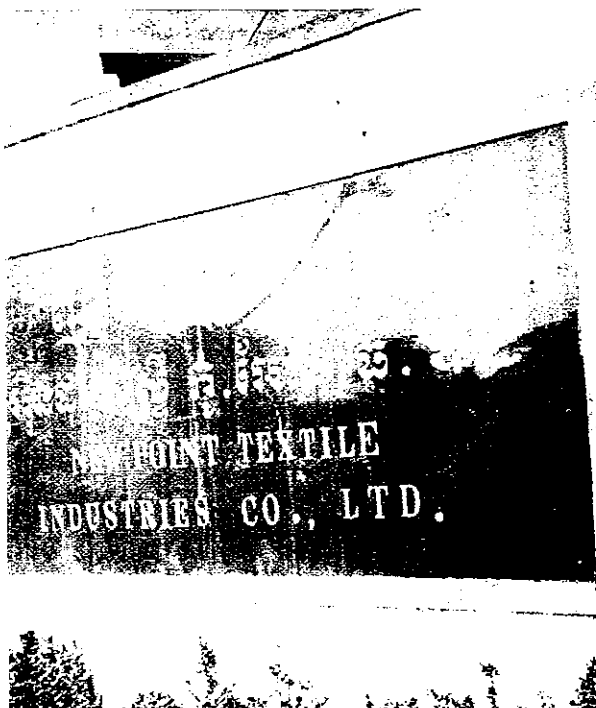
Name ឈ្មោះ :

NEW POINT TEXTILE INDUSTRIES CO., LTD

Location អាសយដ្ឋាន :

Road N° 5, Russei Keo, Phnom Penh.

N°	Description	Unit 1	Unit 2	Unit 3	Unit 4	Total
1	Make & Type of Generators ម៉ាក និង ប្រភេទ ម៉ាស៊ីនភ្លើង	YANMAR SILENT	SDMO SILENT			2
2	Installed Capacity in kW កម្លាំងម៉ាស៊ីនភ្លើងដែលបានតំលើង kW	400	80			480
3	Output Capacity in kW សមត្ថភាពដែលម៉ាស៊ីនអាចផ្តល់បាន kW	360	70			430
4	Energy Generated kWh/year ថាមពលដែលម៉ាស៊ីនអាចផលិតបានក្នុង១ឆ្នាំ kWh	43200	5040			48240
5	Energy Sent Out/Billed kWh/year ថាមពលបានប្រើ ឬ លក់ kWh/year	34560	4032			38592
6	Type of Fuel ប្រភេទប្រេងឥន្ធនៈ	Diesel	Diesel			Diesel
7	Fuel Consumption Litre/year ប្រេងឥន្ធនៈប្រើក្នុង១ឆ្នាំ	6480	1210			7690
8	Fuel Consumption Litre/kWh ប្រេងឥន្ធនៈប្រើក្នុង 1kWh	0.15	0.24			
9	No. of hours of Operation Hr/yr ចំនួនម៉ោងប្រើក្នុង១ឆ្នាំ Hr/yr	120	72			192
10	No. of hours of Repair Hr/yr ចំនួនម៉ោងជួសជុលក្នុង១ឆ្នាំ Hr/yr	7	3			10
11	No. of hours of Standby Hr/yr ចំនួនម៉ោងរង់ចាំជំនួស Hr/yr	8633	8685			17318



47

N° 17

Date :

Dec-02

Name ឈ្មោះ :

KONG HONG 3 (Laundry)

Location អាសយដ្ឋាន :

Road N° 5, Russei Keo, Phnom Penh.

N°	Description	Unit 1	Unit 2	Unit 3	Unit 4	Total
1	Make & Type of Generators ម៉ាក និង ប្រភេទ ម៉ាស៊ីនភ្លើង	CATERPILLAR OPEN	HAIXINE OPEN			2
2	Installed Capacity in kW កម្លាំងម៉ាស៊ីនភ្លើងដែលបានតំលើង kW	500	320			820
3	Output Capacity in kW សមត្ថភាពដែលម៉ាស៊ីនអាចផ្គត់ផ្គង់បាន kW	450	280			730
4	Energy Generated kWh/year ថាមពលដែលម៉ាស៊ីនអាចផលិតបានក្នុង១ឆ្នាំ kWh	54000	33600			87600
5	Energy Sent Out/Billed kWh/year ថាមពលបានប្រើ ឬ លក់ kWh/year	37800	23520			61320
6	Type of Fuel ប្រភេទប្រេងឥន្ធនៈ	Diesel	Diesel			Diesel
7	Fuel Consumption Litre/year ប្រេងឥន្ធនៈប្រើក្នុង១ឆ្នាំ	7560	5712			13272
8	Fuel Consumption Litre/kWh ប្រេងឥន្ធនៈប្រើក្នុង 1kWh	0.14	0.17			
9	No. of hours of Operation Hr/yr ចំនួនម៉ោងប្រើក្នុង១ឆ្នាំ Hr/yr	120	120			240
10	No. of hours of Repair Hr/yr ចំនួនម៉ោងជួសជុលក្នុង១ឆ្នាំ Hr/yr	8	6			14
11	No. of hours of Standby Hr/yr ចំនួនម៉ោងរង់ចាំជំនួស Hr/yr	8632	8634			17266



N° 18

Date :

Dec-02

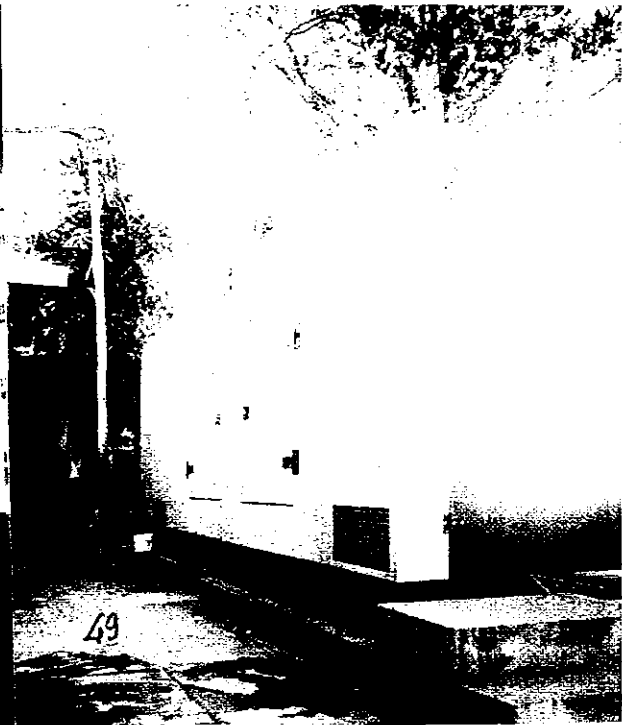
Name ឈ្មោះ :

National Institute of Management (NIM)

Location អាសយដ្ឋាន :

Monivong Blvd, Phnom Penh.

N°	Description	Unit 1	Unit 2	Unit 3	Unit 4	Total
1	Make & Type of Generators ម៉ាក និង ប្រភេទ ម៉ាស៊ីនភ្លើង	SDMO SILENT				1
2	Installed Capacity in kW កម្លាំងម៉ាស៊ីនភ្លើងដែលបានតំលើង kW	400				400
3	Output Capacity in kW សមត្ថភាពដែលម៉ាស៊ីនអាចផ្តល់បាន kW	360				360
4	Energy Generated kWh/year ថាមពលដែលម៉ាស៊ីនអាចផលិតបានក្នុង១ឆ្នាំ kWh	17280				17280
5	Energy Sent Out/Billed kWh/year ថាមពលបានប្រើ ឬ លក់ kWh/year	12096				12096
6	Type of Fuel ប្រភេទប្រេងឥន្ធនៈ	Diesel				Diesel
7	Fuel Consumption Litre/year ប្រេងឥន្ធនៈប្រើក្នុង១ឆ្នាំ	2419				2419
8	Fuel Consumption Litre/kWh ប្រេងឥន្ធនៈប្រើក្នុង 1kWh	0.14				
9	No. of hours of Operation Hr/yr ចំនួនម៉ោងប្រើក្នុង១ឆ្នាំ Hr/yr	48				48
10	No. of hours of Repair Hr/yr ចំនួនម៉ោងជួសជុលក្នុង១ឆ្នាំ Hr/yr	3				3
11	No. of hours of Standby Hr/yr ចំនួនម៉ោងរង់ចាំជំនួស Hr/yr	8709				8709



N° 19

Date :

Dec-02

Name ឈ្មោះ :

INDOBEST Company Limited

Location អាសយដ្ឋាន :

Sihanouk Blvd, Phnom Penh.

N°	Description	Unit 1	Unit 2	Unit 3	Unit 4	Total
1	Make & Type of Generators ម៉ាក និង ប្រភេទ ម៉ាស៊ីនភ្លើង	DENYO SILENT				1
2	Installed Capacity in kW កម្លាំងម៉ាស៊ីនភ្លើងដែលបានតំលើង kW	200				200
3	Output Capacity in kW សមត្ថភាពដែលម៉ាស៊ីនអាចផ្គត់ផ្គង់បាន kW	180				180
4	Energy Generated kWh/year ថាមពលដែលម៉ាស៊ីនអាចផលិតបានក្នុង១ឆ្នាំ kWh	410400				410400
5	Energy Sent Out/Billed kWh/year ថាមពលបានប្រើ ឬ លក់ kWh/year	328320				328320
6	Type of Fuel ប្រភេទប្រេងឥន្ធនៈ	Diesel				Diesel
7	Fuel Consumption Litre/year ប្រេងឥន្ធនៈប្រើក្នុង១ឆ្នាំ	69768				69768
8	Fuel Consumption Litre/kWh ប្រេងឥន្ធនៈប្រើក្នុង 1kWh	0.17				
9	No. of hours of Operation Hr/yr ចំនួនម៉ោងប្រើក្នុង១ឆ្នាំ Hr/yr	2280				2280
10	No. of hours of Repair Hr/yr ចំនួនម៉ោងជួសជុលក្នុង១ឆ្នាំ Hr/yr	114				114
11	No. of hours of Standby Hr/yr ចំនួនម៉ោងរង់ចាំជំនួស Hr/yr	6366				6366



N° 20

Date :

Dec-02

Name ឈ្មោះ :

TAI SENG Hotel

Location អាសយដ្ឋាន :

Monivong Blvd, Phnom Penh.

N°	Description	Unit 1	Unit 2	Unit 3	Unit 4	Total
1	Make & Type of Generators ម៉ាក និង ប្រភេទ ម៉ាស៊ីនភ្លើង	CUMMINS SILENT				1
2	Installed Capacity in kW កម្លាំងម៉ាស៊ីនភ្លើងដែលបានតំលើង kW	240				240
3	Output Capacity in kW សមត្ថភាពដែលម៉ាស៊ីនអាចផ្គត់ផ្គង់បាន kW	210				210
4	Energy Generated kWh/year ថាមពលដែលម៉ាស៊ីនអាចផលិតបានក្នុង១ឆ្នាំ kWh	10080				10080
5	Energy Sent Out/Billed kWh/year ថាមពលបានប្រើ ឬ សក់ kWh/year	6048				6048
6	Type of Fuel ប្រភេទប្រេងឥន្ធនៈ	Diesel				Diesel
7	Fuel Consumption Litre/year ប្រេងឥន្ធនៈប្រើក្នុង១ឆ្នាំ	1814				1814
8	Fuel Consumption Litre/kWh ប្រេងឥន្ធនៈប្រើក្នុង 1kWh	0.18				
9	No. of hours of Operation Hr/yr ចំនួនម៉ោងប្រើក្នុង១ឆ្នាំ Hr/yr	48				48
10	No. of hours of Repair Hr/yr ចំនួនម៉ោងជួសជុលក្នុង១ឆ្នាំ Hr/yr	2				2
11	No. of hours of Standby Hr/yr ចំនួនម៉ោងរង់ចាំជំនួស Hr/yr	8710				8710



N° 21

Date :

Dec-02

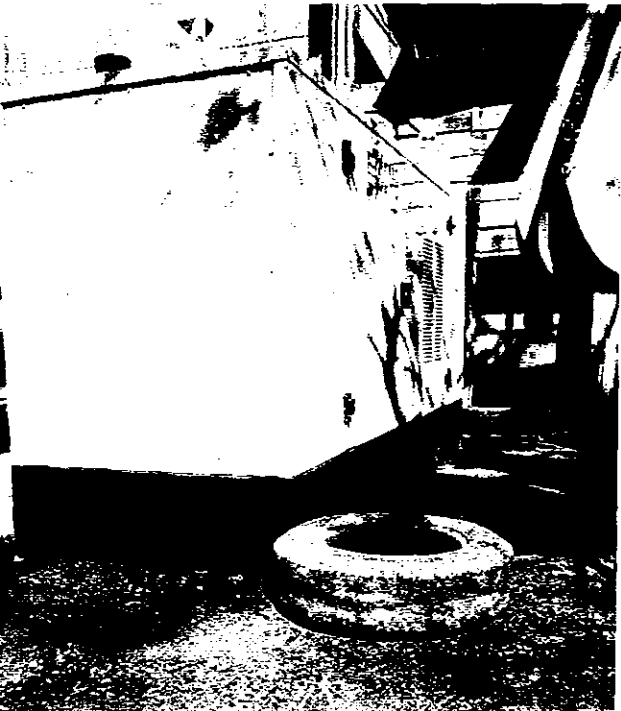
Name ឈ្មោះ :

THE QUEEN Restaurant

Location អាសយដ្ឋាន :

Road 214 , Don Penh, Phnom Penh.

N°	Description	Unit 1	Unit 2	Unit 3	Unit 4	Total
1	Make & Type of Generators ម៉ាក និង ប្រភេទ ម៉ាស៊ីនភ្លើង	SDMO SILENT	SDMO SILENT			2
2	Installed Capacity in kW កម្លាំងម៉ាស៊ីនភ្លើងដែលបានតំលើង kW	80	240			320
3	Output Capacity in kW សមត្ថភាពដែលម៉ាស៊ីនអាចផ្តិតផ្តង់បាន kW	70	210			280
4	Energy Generated kWh/year ថាមពលដែលម៉ាស៊ីនអាចផលិតបានក្នុង១ឆ្នាំ kWh	562100	153300			715400
5	Energy Sent Out/Billed kWh/year ថាមពលបានប្រើ ឬ លក់ kWh/year	393470	107310			500780
6	Type of Fuel ប្រភេទប្រេងឥន្ធនៈ	Diesel	Diesel			Diesel
7	Fuel Consumption Litre/year ប្រេងឥន្ធនៈប្រើក្នុង១ឆ្នាំ	129283	27594			156877
8	Fuel Consumption Litre/kWh ប្រេងឥន្ធនៈប្រើក្នុង 1kWh	0.23	0.18			
9	No. of hours of Operation Hr/yr ចំនួនម៉ោងប្រើក្នុង១ឆ្នាំ Hr/yr	8030	730			8760
10	No. of hours of Repair Hr/yr ចំនួនម៉ោងជួសជុលក្នុង១ឆ្នាំ Hr/yr	321	37			358
11	No. of hours of Standby Hr/yr ចំនួនម៉ោងរង់ចាំជំនួស Hr/yr	409	7993			8402



N° 22

Date :

Dec-02

Name ឈ្មោះ :

DIAMOND Hotel

Location អាសយដ្ឋាន :

Monivong Blvd. Don Penh, Phnom Penh.

N°	Description	Unit 1	Unit 2	Unit 3	Unit 4	Total
1	Make & Type of Generators ម៉ាក និង ប្រភេទ ម៉ាស៊ីនភ្លើង	AIRMAN SILENT	DENYO SILENT			2
2	Installed Capacity in kW កម្លាំងម៉ាស៊ីនភ្លើងដែលបានតំលើង kW	230	280			510
3	Output Capacity in kW សមត្ថភាពដែលម៉ាស៊ីនអាចផ្តិតផ្តង់បាន kW	200	250			450
4	Energy Generated kWh/year ថាមពលដែលម៉ាស៊ីនអាចផលិតបានក្នុង១ឆ្នាំ kWh	876000	1095000			1971000
5	Energy Sent Out/Billed kWh/year ថាមពលបានប្រើ ឬ លក់ kWh/year	525600	657000			1182600
6	Type of Fuel ប្រភេទប្រេងឥន្ធនៈ	Diesel	Diesel			Diesel
7	Fuel Consumption Litre/year ប្រេងឥន្ធនៈប្រើក្នុង១ឆ្នាំ	157680	197100			354780
8	Fuel Consumption Litre/kWh ប្រេងឥន្ធនៈប្រើក្នុង 1kWh	0.18	0.18			
9	No. of hours of Operation Hr/yr ចំនួនម៉ោងប្រើក្នុង១ឆ្នាំ Hr/yr	4380	4380			8760
10	No. of hours of Repair Hr/yr ចំនួនម៉ោងជួសជុលក្នុង១ឆ្នាំ Hr/yr	219	219			438
11	No. of hours of Standby Hr/yr ចំនួនម៉ោងរង់ចាំជំនួស Hr/yr	4161	4161			8322



N° 23

Date :

Dec-02

Name ឈ្មោះ :

BANANA Center

Location អាសយដ្ឋាន :

Road 102, Don Penh, Phnom Penh.

N°	Description	Unit 1	Unit 2	Unit 3	Unit 4	Total
1	Make & Type of Generators ម៉ាក និង ប្រភេទ ម៉ាស៊ីនភ្លើង	SUMPWER SILENT				1
2	Installed Capacity in kW កម្លាំងម៉ាស៊ីនភ្លើងដែលបានតំលើង kW	240				240
3	Output Capacity in kW សមត្ថភាពដែលម៉ាស៊ីនអាចផ្គត់ផ្គង់បាន kW	210				210
4	Energy Generated kWh/year ថាមពលដែលម៉ាស៊ីនអាចផលិតបានក្នុង១ឆ្នាំ kWh	865200				865200
5	Energy Sent Out/Billed kWh/year ថាមពលបានប្រើ ឬ លក់ kWh/year	519120				519120
6	Type of Fuel ប្រភេទប្រេងឥន្ធនៈ	Diesel				Diesel
7	Fuel Consumption Litre/year ប្រេងឥន្ធនៈប្រើក្នុង១ឆ្នាំ	155736				155736
8	Fuel Consumption Litre/kWh ប្រេងឥន្ធនៈប្រើក្នុង 1kWh	0.18				
9	No. of hours of Operation Hr/yr ចំនួនម៉ោងប្រើក្នុង១ឆ្នាំ Hr/yr	4120				4120
10	No. of hours of Repair Hr/yr ចំនួនម៉ោងជួសជុលក្នុង១ឆ្នាំ Hr/yr	206				206
11	No. of hours of Standby Hr/yr ចំនួនម៉ោងរង់ចាំជំនួស Hr/yr	4434				4434



N° 24

Date :

Dec-02

Name ឈ្មោះ :

HONG KONG Central

Location អាសយដ្ឋាន :

Sothearos Blvd, Phnom Penh.

N°	Description	Unit 1	Unit 2	Unit 3	Unit 4	Total
1	Make & Type of Generators ម៉ាក និង ប្រភេទ ម៉ាស៊ីនភ្លើង	CUMMINS OPEN				1
2	Installed Capacity in kW កម្លាំងម៉ាស៊ីនភ្លើងដែលបានតំលើង kW	520				520
3	Output Capacity in kW សមត្ថភាពដែលម៉ាស៊ីនអាចផ្តល់បាន kW	450				450
4	Energy Generated kWh/year ថាមពលដែលម៉ាស៊ីនអាចផលិតបានក្នុង១ឆ្នាំ kWh	1806750				1806750
5	Energy Sent Out/Billed kWh/year ថាមពលបានប្រើ ឬ លក់ kWh/year	1264725				1264725
6	Type of Fuel ប្រភេទប្រេងឥន្ធនៈ	Diesel				Diesel
7	Fuel Consumption Litre/year ប្រេងឥន្ធនៈប្រើក្នុង១ឆ្នាំ	271013				271013
8	Fuel Consumption Litre/kWh ប្រេងឥន្ធនៈប្រើក្នុង 1kWh	0.15				
9	No. of hours of Operation Hr/yr ចំនួនម៉ោងប្រើក្នុង១ឆ្នាំ Hr/yr	4015				4015
10	No. of hours of Repair Hr/yr ចំនួនម៉ោងជួសជុលក្នុង១ឆ្នាំ Hr/yr	241				241
11	No. of hours of Standby Hr/yr ចំនួនម៉ោងរង់ចាំជំនួស Hr/yr	4504				4504



N° 25

Date :

Dec-02

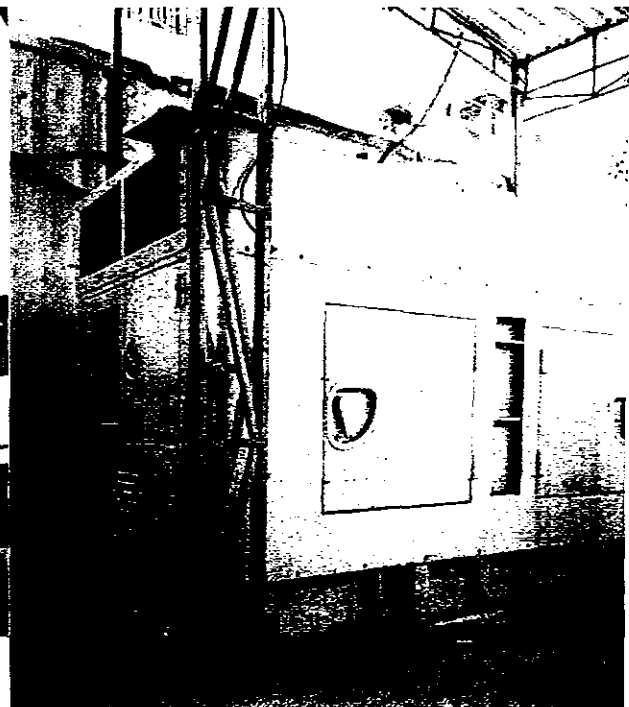
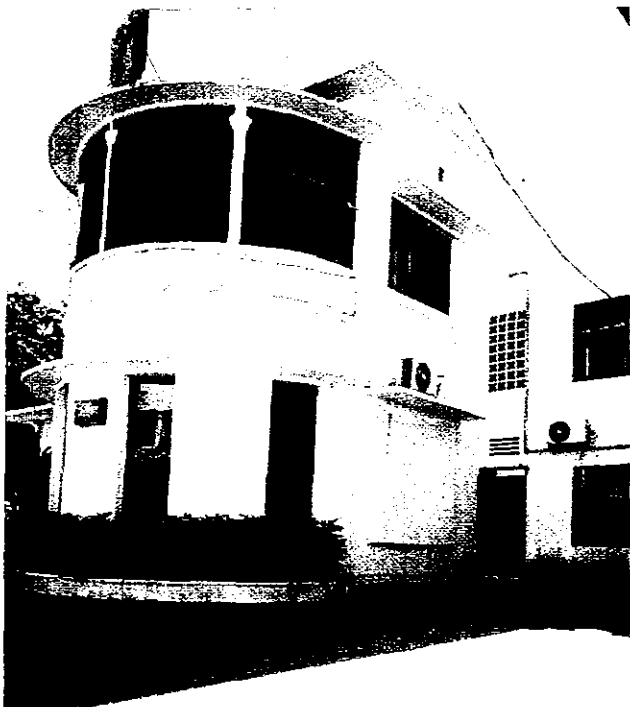
Name ឈ្មោះ :

DREAM WORLD GUEST HOUSE

Location អាសយដ្ឋាន :

Road 178 , Don Penh, Phnom Penh.

N°	Description	Unit 1	Unit 2	Unit 3	Unit 4	Total
1	Make & Type of Generators ម៉ាក និង ប្រភេទ ម៉ាស៊ីនភ្លើង	DENYO SILENT				1
2	Installed Capacity in kW កម្លាំងម៉ាស៊ីនភ្លើងដែលបានតំលើង kW	120				120
3	Output Capacity in kW សមត្ថភាពដែលម៉ាស៊ីនអាចផ្គត់ផ្គង់បាន kW	100				100
4	Energy Generated kWh/year ថាមពលដែលម៉ាស៊ីនអាចផលិតបានក្នុង១ឆ្នាំ kWh	182500				182500
5	Energy Sent Out/Billed kWh/year ថាមពលបានប្រើ ឬ លក់ kWh/year	54750				54750
6	Type of Fuel ប្រភេទប្រេងឥន្ធនៈ	Diesel				Diesel
7	Fuel Consumption Litre/year ប្រេងឥន្ធនៈប្រើក្នុង១ឆ្នាំ	36500				36500
8	Fuel Consumption Litre/kWh ប្រេងឥន្ធនៈប្រើក្នុង 1kWh	0.20				
9	No. of hours of Operation Hr/yr ចំនួនម៉ោងប្រើក្នុង១ឆ្នាំ Hr/yr	1825				1825
10	No. of hours of Repair Hr/yr ចំនួនម៉ោងជួសជុលក្នុង១ឆ្នាំ Hr/yr	91				91
11	No. of hours of Standby Hr/yr ចំនួនម៉ោងរង់ចាំជំនួស Hr/yr	6844				6844



N° 26

Date :

Dec-02

Name ឈ្មោះ :

HANG NEAK Restaurant

Location អាសយដ្ឋាន :

Road N° 6A, Phnom Penh.

N°	Description	Unit 1	Unit 2	Unit 3	Unit 4	Total
1	Make & Type of Generators ម៉ាក និង ប្រភេទ ម៉ាស៊ីនភ្លើង	mitsubishi SILENT	CUMMINS SILENT			2
2	Installed Capacity in kW កម្លាំងម៉ាស៊ីនភ្លើងដែលបានតំលើង kW	200	240			440
3	Output Capacity in kW សមត្ថភាពដែលម៉ាស៊ីនអាចផ្តិតផ្តង់បាន kW	170	210			380
4	Energy Generated kWh/year ថាមពលដែលម៉ាស៊ីនអាចផលិតបានក្នុង១ឆ្នាំ kWh	620500	766500			1387000
5	Energy Sent Out/Billed kWh/year ថាមពលបានប្រើ ឬ លក់ kWh/year	496400	613200			1109600
6	Type of Fuel ប្រភេទប្រេងឥន្ធនៈ	Diesel	Diesel			Diesel
7	Fuel Consumption Litre/year ប្រេងឥន្ធនៈប្រើក្នុង១ឆ្នាំ	105485	137970			243455
8	Fuel Consumption Litre/kWh ប្រេងឥន្ធនៈប្រើក្នុង 1kWh	0.17	0.18			
9	No. of hours of Operation Hr/yr ចំនួនម៉ោងប្រើក្នុង១ឆ្នាំ Hr/yr	3650	3650			7300
10	No. of hours of Repair Hr/yr ចំនួនម៉ោងជួសជុលក្នុង១ឆ្នាំ Hr/yr	219	219			438
11	No. of hours of Standby Hr/yr ចំនួនម៉ោងរង់ចាំជំនួស Hr/yr	4891	4891			9782



N° 27

Date :

Dec-02

Name ឈ្មោះ :

BEER GARDEN YARNG CHOV Restaurant

Location អាសយដ្ឋាន :

Road 252, Phnom Penh.

N°	Description	Unit 1	Unit 2	Unit 3	Unit 4	Total
1	Make & Type of Generators ម៉ាក និង ប្រភេទ ម៉ាស៊ីនភ្លើង	ISUZU SILENT				1
2	Installed Capacity in kW កម្លាំងម៉ាស៊ីនភ្លើងដែលបានតំលើង kW	120				120
3	Output Capacity in kW សមត្ថភាពដែលម៉ាស៊ីនអាចផ្តិតផ្តង់បាន kW	100				100
4	Energy Generated kWh/year ថាមពលដែលម៉ាស៊ីនអាចផលិតបានក្នុង១ឆ្នាំ kWh	438000				438000
5	Energy Sent Out/Billed kWh/year ថាមពលបានប្រើ ឬ លក់ kWh/year	306600				306600
6	Type of Fuel ប្រភេទប្រេងឥន្ធនៈ	Diesel				Diesel
7	Fuel Consumption Litre/year ប្រេងឥន្ធនៈប្រើក្នុង១ឆ្នាំ	87600				87600
8	Fuel Consumption Litre/kWh ប្រេងឥន្ធនៈប្រើក្នុង 1kWh	0.2				
9	No. of hours of Operation Hr/yr ចំនួនម៉ោងប្រើក្នុង១ឆ្នាំ Hr/yr	4380				4380
10	No. of hours of Repair Hr/yr ចំនួនម៉ោងជួសជុលក្នុង១ឆ្នាំ Hr/yr	219				219
11	No. of hours of Standby Hr/yr ចំនួនម៉ោងរង់ចាំជំនួស Hr/yr	4161				4161



N° 28

Date :

Dec-02

Name ឈ្មោះ :

ZENG YONG Garment Factory Co.,Ltd.

Location អាសយដ្ឋាន :

Road N° 5 , RusseyKeo, Phnom Penh.

N°	Description	Unit 1	Unit 2	Unit 3	Unit 4	Total
1	Make & Type of Generators ម៉ាក និង ប្រភេទ ម៉ាស៊ីនភ្លើង	DENYO SILENT	DENYO SILENT	DENYO SILENT		3
2	Installed Capacity in kW កម្លាំងម៉ាស៊ីនភ្លើងដែលបានតំលើង kW	280	280	280		840
3	Output Capacity in kW សមត្ថភាពដែលម៉ាស៊ីនអាចផ្តល់ផ្តង់បាន kW	250	250	250		750
4	Energy Generated kWh/year ថាមពលដែលម៉ាស៊ីនអាចផលិតបានក្នុង១ឆ្នាំ kWh	18000	18000	18000		54000
5	Energy Sent Out/Billed kWh/year ថាមពលបានប្រើ ឬ លក់ kWh/year	14400	14400	14400		43200
6	Type of Fuel ប្រភេទប្រេងឥន្ធនៈ	Diesel	Diesel	Diesel		Diesel
7	Fuel Consumption Litre/year ប្រេងឥន្ធនៈប្រើក្នុង១ឆ្នាំ	3060	3060	3060		9180
8	Fuel Consumption Litre/kWh ប្រេងឥន្ធនៈប្រើក្នុង 1kWh	0.17	0.17	0.17		
9	No. of hours of Operation Hr/yr ចំនួនម៉ោងប្រើក្នុង១ឆ្នាំ Hr/yr	72	72	72		216
10	No. of hours of Repair Hr/yr ចំនួនម៉ោងជួសជុលក្នុង១ឆ្នាំ Hr/yr	4	4	4		12
11	No. of hours of Standby Hr/yr ចំនួនម៉ោងរង់ចាំជំនួស Hr/yr	8684	8684	8684		26052



N° 29

Date :

Dec-02

Name ឈ្មោះ :

99 Restaurant

Location អាសយដ្ឋាន :

Road 252, Phnom Penh.

N°	Description	Unit 1	Unit 2	Unit 3	Unit 4	Total
1	Make & Type of Generators ម៉ាក និង ប្រភេទ ម៉ាស៊ីនភ្លើង	GETPOWER SILENT	DENYO SILENT	DENYO SILENT		3
2	Installed Capacity in kW កម្លាំងម៉ាស៊ីនភ្លើងដែលបានតំលើង kW	64	100	20		184
3	Output Capacity in kW សមត្ថភាពដែលម៉ាស៊ីនអាចផ្តល់បាន kW	55	85	18		158
4	Energy Generated kWh/year ថាមពលដែលម៉ាស៊ីនអាចផលិតបានក្នុង១ឆ្នាំ kWh	187550	165750	61200		414500
5	Energy Sent Out/Billed kWh/year ថាមពលបានប្រើ ឬ លក់ kWh/year	150040	132600	48960		331600
6	Type of Fuel ប្រភេទប្រេងឥន្ធនៈ	Diesel	Diesel	Diesel		Diesel
7	Fuel Consumption Litre/year ប្រេងឥន្ធនៈប្រើក្នុង១ឆ្នាំ	45012	33150	15912		94074
8	Fuel Consumption Litre/kWh ប្រេងឥន្ធនៈប្រើក្នុង 1kWh	0,24	0,20	0,26		
9	No. of hours of Operation Hr/yr ចំនួនម៉ោងប្រើក្នុង១ឆ្នាំ Hr/yr	3410	1950	3400		8760
10	No. of hours of Repair Hr/yr ចំនួនម៉ោងជួសជុលក្នុង១ឆ្នាំ Hr/yr	171	117	170		458
11	No. of hours of Standby Hr/yr ចំនួនម៉ោងរង់ចាំជំនួស Hr/yr	5179	6693	5190		17062



N° 30

Date :

Dec-02

Name ឈ្មោះ :

LE ROYAL Hotel

Location អាសយដ្ឋាន :

Road 92, Don Penh, Phnom Penh.

N°	Description	Unit 1	Unit 2	Unit 3	Unit 4	Total
1	Make & Type of Generators ម៉ាក និង ប្រភេទ ម៉ាស៊ីនភ្លើង	CUMMINS OPEN	CUMMINS OPEN	CUMMINS OPEN		3
2	Installed Capacity in kW កម្លាំងម៉ាស៊ីនភ្លើងដែលបានតំលើង kW	960	960	800		2720
3	Output Capacity in kW សមត្ថភាពដែលម៉ាស៊ីនអាចផ្គត់ផ្គង់បាន kW	870	870	720		2460
4	Energy Generated kWh/year ថាមពលដែលម៉ាស៊ីនអាចផលិតបានក្នុង១ឆ្នាំ kWh	3008460	3008460	1839600		7856520
5	Energy Sent Out/Billed kWh/year ថាមពលបានប្រើ ឬ លក់ kWh/year	2406768	2406768	1471680		6285216
6	Type of Fuel ប្រភេទប្រេងឥន្ធនៈ	Diesel	Diesel	Diesel		Diesel
7	Fuel Consumption Litre/year ប្រេងឥន្ធនៈប្រើក្នុង១ឆ្នាំ	210592	210592	147168		568352
8	Fuel Consumption Litre/kWh ប្រេងឥន្ធនៈប្រើក្នុង 1kWh	0.07	0.07	0.08		
9	No. of hours of Operation Hr/yr ចំនួនម៉ោងប្រើក្នុង១ឆ្នាំ Hr/yr	3458	3458	2555		9471
10	No. of hours of Repair Hr/yr ចំនួនម៉ោងជួសជុលក្នុង១ឆ្នាំ Hr/yr	242	242	179		948
11	No. of hours of Standby Hr/yr ចំនួនម៉ោងរង់ចាំជំនួស Hr/yr	5060	5060	6026		16146



N° 31

Date :

Dec-02

Name ឈ្មោះ :

PENCIL SUPER CENTER

Location អាសយដ្ឋាន :

Road 212, Phnom Penh.

N°	Description	Unit 1	Unit 2	Unit 3	Unit 4	Total
1	Make & Type of Generators ម៉ាក និង ប្រភេទ ម៉ាស៊ីនភ្លើង	NIPPON SILENT				1
2	Installed Capacity in kW កម្លាំងម៉ាស៊ីនភ្លើងដែលបានតំលើង kW	240				240
3	Output Capacity in kW សមត្ថភាពដែលម៉ាស៊ីនអាចផ្គត់ផ្គង់បាន kW	210				210
4	Energy Generated kWh/year ថាមពលដែលម៉ាស៊ីនអាចផលិតបានក្នុង១ឆ្នាំ kWh	1073100				1073100
5	Energy Sent Out/Billed kWh/year ថាមពលបានប្រើ ឬ លក់ kWh/year	858480				858480
6	Type of Fuel ប្រភេទប្រេងឥន្ធនៈ	Diesel				Diesel
7	Fuel Consumption Litre/year ប្រេងឥន្ធនៈប្រើក្នុង១ឆ្នាំ	193158				193158
8	Fuel Consumption Litre/kWh ប្រេងឥន្ធនៈប្រើក្នុង 1kWh	0.18				0.18
9	No. of hours of Operation Hr/yr ចំនួនម៉ោងប្រើក្នុង១ឆ្នាំ Hr/yr	5110				5110
10	No. of hours of Repair Hr/yr ចំនួនម៉ោងជួសជុលក្នុង១ឆ្នាំ Hr/yr	256				256
11	No. of hours of Standby Hr/yr ចំនួនម៉ោងរង់ចាំជំនួស Hr/yr	3394				3394



N° 32

Date :

Dec-02

Name ឈ្មោះ :

CAMBODIA SPORTSWEAR MFG. LTD

Location អាសយដ្ឋាន :

Road N° 2, Phnom Penh.

N°	Description	Unit 1	Unit 2	Unit 3	Unit 4	Total
1	Make & Type of Generators ម៉ាក និង ប្រភេទ ម៉ាស៊ីនភ្លើង	CATERPILLAR OPEN	CATERPILLAR OPEN	CUMMINS OPEN	CUMMINS OPEN	4
2	Installed Capacity in kW កម្លាំងម៉ាស៊ីនភ្លើងដែលបានតំឡើង kW	1000	1000	700	500	3200
3	Output Capacity in kW សមត្ថភាពដែលម៉ាស៊ីនអាចផ្តិតផ្តង់បាន kW	850	850	650	450	2800
4	Energy Generated kWh/year ថាមពលដែលម៉ាស៊ីនអាចផលិតបានក្នុង១ឆ្នាំ kWh	2907000	2907000	1296750	897750	8008500
5	Energy Sent Out/Billed kWh/year ថាមពលបានប្រើ ឬ លក់ kWh/year	2325600	2325600	1037400	718200	6406800
6	Type of Fuel ប្រភេទប្រេងឥន្ធនៈ	Diesel	Diesel	Diesel	Diesel	Diesel
7	Fuel Consumption Litre/year ប្រេងឥន្ធនៈប្រើក្នុង១ឆ្នាំ	203490	203490	155610	125685	688275
8	Fuel Consumption Litre/kWh ប្រេងឥន្ធនៈប្រើក្នុង 1kWh	0.07	0.07	0.12	0.14	
9	No. of hours of Operation Hr/yr ចំនួនម៉ោងប្រើក្នុង១ឆ្នាំ Hr/yr	3420	3420	1995	1995	10830
10	No. of hours of Repair Hr/yr ចំនួនម៉ោងជួសជុលក្នុង១ឆ្នាំ Hr/yr	239	239	120	120	718
11	No. of hours of Standby Hr/yr ចំនួនម៉ោងរង់ចាំជំនួស Hr/yr	5101	5101	6645	6645	23492



N° 33

Date :

Dec-02

Name ឈ្មោះ :

CHEN TAI Garment Factory

Location អាសយដ្ឋាន :

Road N° 2, Phnom Penh.

N°	Description	Unit 1	Unit 2	Unit 3	Unit 4	Total
1	Make & Type of Generators ម៉ាក និង ប្រភេទ ម៉ាស៊ីនភ្លើង	PETBOW OPEN	mitsubishi OPEN	MITSUBISHI OPEN		3
2	Installed Capacity in kW កម្លាំងម៉ាស៊ីនភ្លើងដែលបានតំលើង kW	400	400	400		1200
3	Output Capacity in kW សមត្ថភាពដែលម៉ាស៊ីនអាចផ្គត់ផ្គង់បាន kW	370	370	370		1110
4	Energy Generated kWh/year ថាមពលដែលម៉ាស៊ីនអាចផលិតបានក្នុង១ឆ្នាំ kWh	1265400	1265400	945350		3476150
5	Energy Sent Out/Billed kWh/year ថាមពលបានប្រើ ឬ លក់ kWh/year	1012320	1012320	756280		2780920
6	Type of Fuel ប្រភេទប្រេងឥន្ធនៈ	Diesel	Diesel	Diesel		Diesel
7	Fuel Consumption Litre/year ប្រេងឥន្ធនៈប្រើក្នុង១ឆ្នាំ	189810	189810	141803		521423
8	Fuel Consumption Litre/kWh ប្រេងឥន្ធនៈប្រើក្នុង 1kWh	0.15	0.15	0.15		
9	No. of hours of Operation Hr/yr ចំនួនម៉ោងប្រើក្នុង១ឆ្នាំ Hr/yr	3420	3420	2555		9395
10	No. of hours of Repair Hr/yr ចំនួនម៉ោងជួសជុលក្នុង១ឆ្នាំ Hr/yr	239	239	179		657
11	No. of hours of Standby Hr/yr ចំនួនម៉ោងរង់ចាំជំនួស Hr/yr	5101	5101	6026		16228

N° 34

Date :

Dec-02

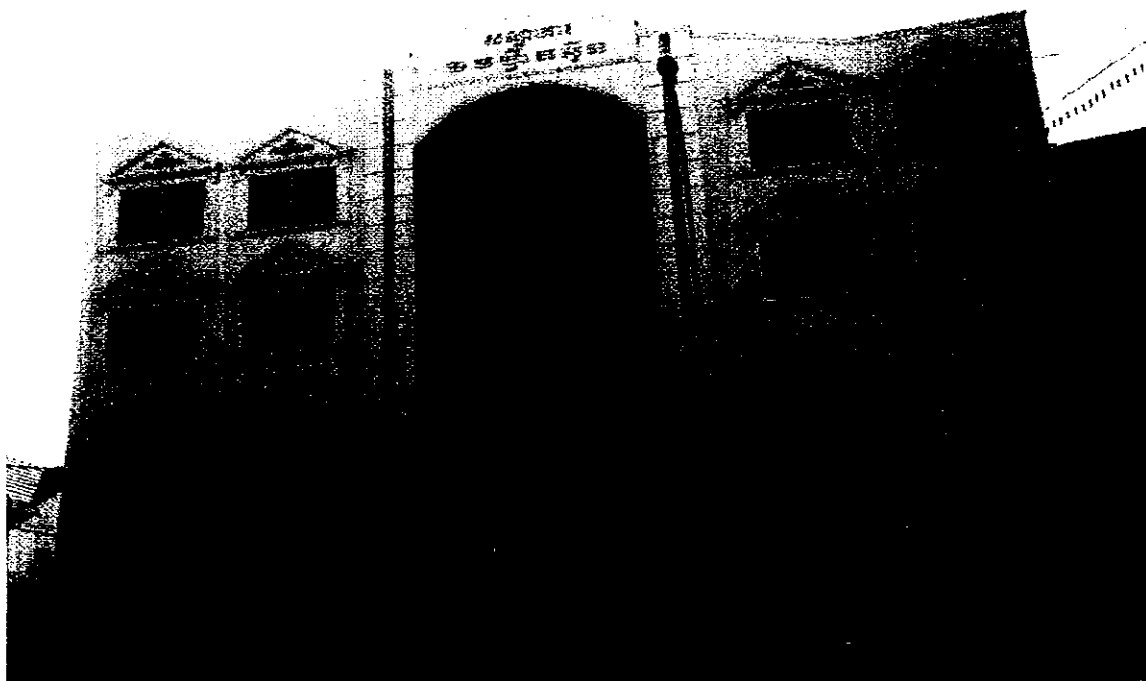
Name ឈ្មោះ :

COMFORT INN Hotel

Location អាសយដ្ឋាន :

Monivong Blvd, Phnom Penh

N°	Description	Unit 1	Unit 2	Unit 3	Unit 4	Total
1	Make & Type of Generators ម៉ាក និង ប្រភេទ ម៉ាស៊ីនភ្លើង	DENYO SILENT				1
2	Installed Capacity in kW កម្លាំងម៉ាស៊ីនភ្លើងដែលបានតំលើង kW	160				160
3	Output Capacity in kW សមត្ថភាពដែលម៉ាស៊ីនអាចផ្គត់ផ្គង់បាន kW	145				145
4	Energy Generated kWh/year ថាមពលដែលម៉ាស៊ីនអាចផលិតបានក្នុង១ឆ្នាំ kWh	10150				10150
5	Energy Sent Out/Billed kWh/year ថាមពលបានប្រើ ឬ លក់ kWh/year	8120				8120
6	Type of Fuel ប្រភេទប្រេងឥន្ធនៈ	Diesel				Diesel
7	Fuel Consumption Litre/year ប្រេងឥន្ធនៈប្រើក្នុង១ឆ្នាំ	1827				1827
8	Fuel Consumption Litre/kWh ប្រេងឥន្ធនៈប្រើក្នុង 1kWh	0.18				
9	No. of hours of Operation Hr/yr ចំនួនម៉ោងប្រើក្នុង១ឆ្នាំ Hr/yr	70				70
10	No. of hours of Repair Hr/yr ចំនួនម៉ោងជួសជុលក្នុង១ឆ្នាំ Hr/yr	4				4
11	No. of hours of Standby Hr/yr ចំនួនម៉ោងរង់ចាំជំនួស Hr/yr	8686				8686



N° 35

Date :

Dec-02

Name ឈ្មោះ :

HANG FUNG SHING Garment Factory

Location អាសយដ្ឋាន :

Road N° 2, Phnom Penh.

N°	Description	Unit 1	Unit 2	Unit 3	Unit 4	Total
1	Make & Type of Generators ម៉ាក និង ប្រភេទ ម៉ាស៊ីនភ្លើង	MITSUBISHI OPEN	MITSUBISHI OPEN			2
2	Installed Capacity in kW កម្លាំងម៉ាស៊ីនភ្លើងដែលបានតំលើង kW	350	150			500
3	Output Capacity in kW សមត្ថភាពដែលម៉ាស៊ីនអាចផ្គត់ផ្គង់បាន kW	320	135			455
4	Energy Generated kWh/year ថាមពលដែលម៉ាស៊ីនអាចផលិតបានក្នុង១ឆ្នាំ kWh	1094400	461700			1556100
5	Energy Sent Out/Billed kWh/year ថាមពលបានប្រើ ឬ លក់ kWh/year	875520	369360			1244880
6	Type of Fuel ប្រភេទប្រេងឥន្ធនៈ	Diesel	Diesel			Diesel
7	Fuel Consumption Litre/year ប្រេងឥន្ធនៈប្រើក្នុង១ឆ្នាំ	164160	83106			247266
8	Fuel Consumption Litre/kWh ប្រេងឥន្ធនៈប្រើក្នុង 1kWh	0.15	0.18			
9	No. of hours of Operation Hr/yr ចំនួនម៉ោងប្រើក្នុង១ឆ្នាំ Hr/yr	3420	3420			6840
10	No. of hours of Repair Hr/yr ចំនួនម៉ោងជួសជុលក្នុង១ឆ្នាំ Hr/yr	239	171			410
11	No. of hours of Standby Hr/yr ចំនួនម៉ោងរង់ចាំជំនួស Hr/yr	5101	5169			10270



N° 36

Date :

Dec-02

Name ឈ្មោះ :

CPG Garment Factory

Location អាសយដ្ឋាន :

Road N° 2, Phnom Penh.

N°	Description	Unit 1	Unit 2	Unit 3	Unit 4	Total
1	Make & Type of Generators ម៉ាក និង ប្រភេទ ម៉ាស៊ីនភ្លើង	CATERPILLAR OPEN				1
2	Installed Capacity in kW គម្លាំងម៉ាស៊ីនភ្លើងដែលបានតំលើង kW	192				192
3	Output Capacity in kW សមត្ថភាពដែលម៉ាស៊ីនអាចផ្តល់បាន kW	175				175
4	Energy Generated kWh/year ថាមពលដែលម៉ាស៊ីនអាចផលិតបានក្នុង១ឆ្នាំ kWh	598500				598500
5	Energy Sent Out/Billed kWh/year ថាមពលបានប្រើ ឬ លក់ kWh/year	478800				478800
6	Type of Fuel ប្រភេទប្រេងឥន្ធនៈ	Diesel				Diesel
7	Fuel Consumption Litre/year ប្រេងឥន្ធនៈប្រើក្នុង១ឆ្នាំ	113715				113715
8	Fuel Consumption Litre/kWh ប្រេងឥន្ធនៈប្រើក្នុង 1kWh	0.19				
9	No. of hours of Operation Hr/yr ចំនួនម៉ោងប្រើក្នុង១ឆ្នាំ Hr/yr	3420				3420
10	No. of hours of Repair Hr/yr ចំនួនម៉ោងជួសជុលក្នុង១ឆ្នាំ Hr/yr	205				205
11	No. of hours of Standby Hr/yr ចំនួនម៉ោងរង់ចាំជំនួស Hr/yr	5135				5135



N° 37

Date :

Dec-02

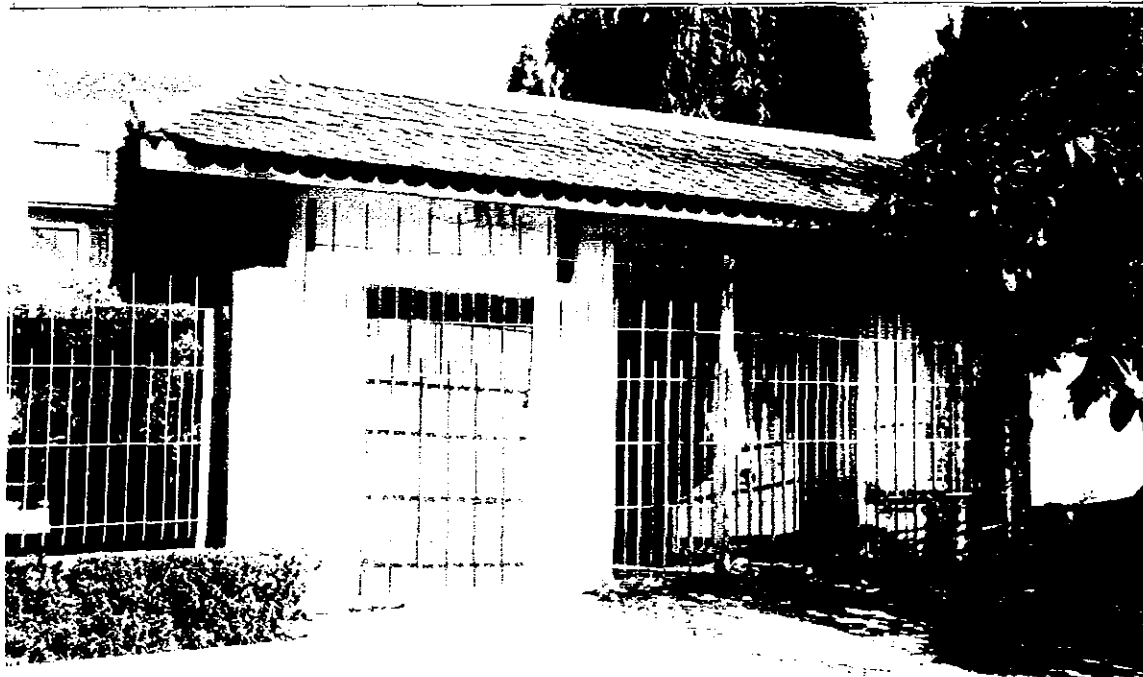
Name ឈ្មោះ :

LES JANDINS DU BASSAC Hotel

Location អាសយដ្ឋាន :

Norodom Blvd. Phnom Penh.

N°	Description	Unit 1	Unit 2	Unit 3	Unit 4	Total
1	Make & Type of Generators ម៉ាក និង ប្រភេទ ម៉ាស៊ីនភ្លើង	SDG SILENT				1
2	Installed Capacity in kW កម្លាំងម៉ាស៊ីនភ្លើងដែលបានតំលើង kW	160				160
3	Output Capacity in kW សមត្ថភាពដែលម៉ាស៊ីនអាចផ្គត់ផ្គង់បាន kW	145				145
4	Energy Generated kWh/year ថាមពលដែលម៉ាស៊ីនអាចផលិតបានក្នុង១ឆ្នាំ kWh	529250				529250
5	Energy Sent Out/Billed kWh/year ថាមពលបានប្រើ ឬ លក់ kWh/year	370475				370475
6	Type of Fuel ប្រភេទប្រេងឥន្ធនៈ	Diesel				Diesel
7	Fuel Consumption Litre/year ប្រេងឥន្ធនៈប្រើក្នុង១ឆ្នាំ	95265				95265
8	Fuel Consumption Litre/kWh ប្រេងឥន្ធនៈប្រើក្នុង 1kWh	0.18				
9	No. of hours of Operation Hr/yr ចំនួនម៉ោងប្រើក្នុង១ឆ្នាំ Hr/yr	3650				3650
10	No. of hours of Repair Hr/yr ចំនួនម៉ោងជួសជុលក្នុង១ឆ្នាំ Hr/yr	183				183
11	No. of hours of Standby Hr/yr ចំនួនម៉ោងរង់ចាំជំនួស Hr/yr	4927				4927



N° 38

Date :

Dec-02

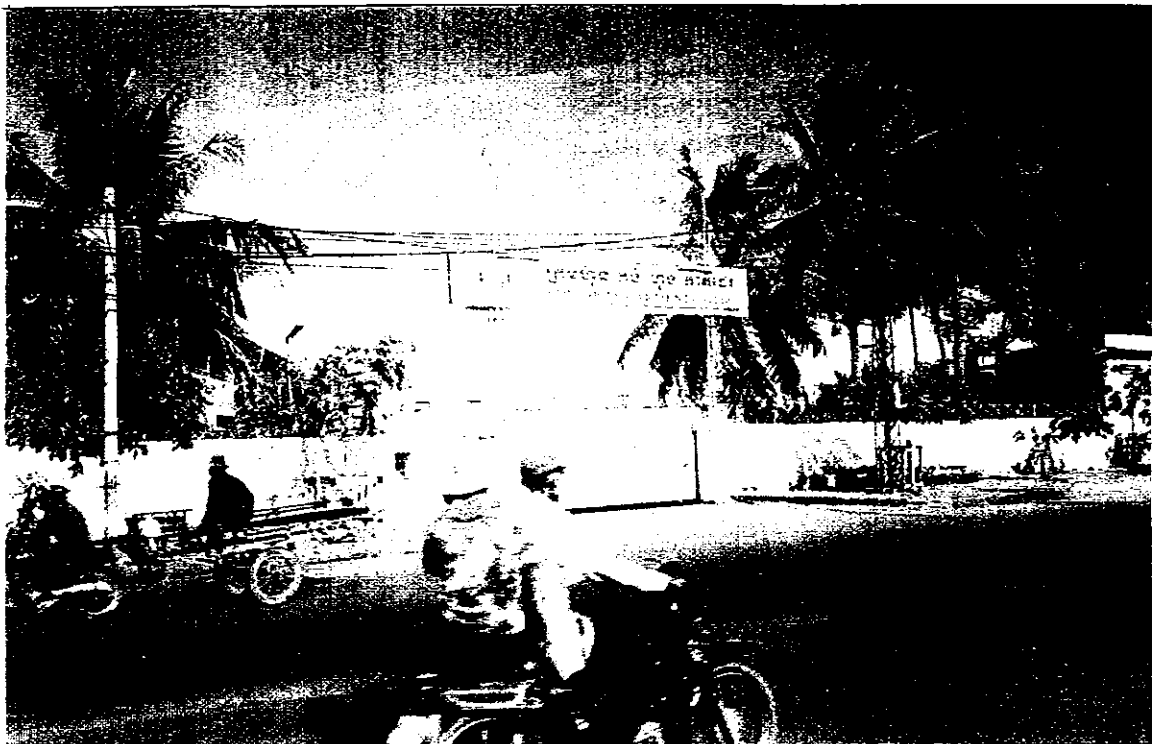
Name ឈ្មោះ :

KONG HONG Garment Co Ltd.

Location អាសយដ្ឋាន :

Monivong Blvd. Phnom Penh.

N°	Description	Unit 1	Unit 2	Unit 3	Unit 4	Total
1	Make & Type of Generators ម៉ាក និង ប្រភេទ ម៉ាស៊ីនភ្លើង	GENSET Open	GENSET Open			2
2	Installed Capacity in kW កម្លាំងម៉ាស៊ីនភ្លើងដែលបានតំលើង kW	310	310			620
3	Output Capacity in kW សមត្ថភាពដែលម៉ាស៊ីនអាចផ្តល់បាន kW	280	280			560
4	Energy Generated kWh/year ថាមពលដែលម៉ាស៊ីនអាចផលិតបានក្នុង១ឆ្នាំ kWh	957600	957600			1915200
5	Energy Sent Out/Billed kWh/year ថាមពលបានប្រើ ឬ លក់ kWh/year	766080	766080			1532160
6	Type of Fuel ប្រភេទប្រេងឥន្ធនៈ	Diesel	Diesel			Diesel
7	Fuel Consumption Litre/year ប្រេងឥន្ធនៈប្រើក្នុង១ឆ្នាំ	143640	143640			287280
8	Fuel Consumption Litre/kWh ប្រេងឥន្ធនៈប្រើក្នុង 1kWh	0.15	0.15			
9	No. of hours of Operation Hr/yr ចំនួនម៉ោងប្រើក្នុង១ឆ្នាំ Hr/yr	3420	3420			6840
10	No. of hours of Repair Hr/yr ចំនួនម៉ោងជួសជុលក្នុង១ឆ្នាំ Hr/yr	239	239			478
11	No. of hours of Standby Hr/yr ចំនួនម៉ោងរង់ចាំជំនួស Hr/yr	5101	5101			10202



N° 39

Date :

Dec-02

Name ឈ្មោះ :

YGM (Cambodia) Ltd.

Location អាសយដ្ឋាន :

Russian Blvd, Phnom Penh.

N°	Description	Unit 1	Unit 2	Unit 3	Unit 4	Total
1	Make & Type of Generators ម៉ាក និង ប្រភេទ ម៉ាស៊ីនភ្លើង	CUMMINS Open	CUMMINS Open	CUMMINS Open		3
2	Installed Capacity in kW កម្លាំងម៉ាស៊ីនភ្លើងដែលបានតំលើង kW	665	665	312		1642
3	Output Capacity in kW សមត្ថភាពដែលម៉ាស៊ីនអាចផ្តិតផ្តង់បាន kW	620	620	285		1525
4	Energy Generated kWh/year ថាមពលដែលម៉ាស៊ីនអាចផលិតបានក្នុង១ឆ្នាំ kWh	2297100	2297100	1144275		5738475
5	Energy Sent Out/Billed kWh/year ថាមពលបានប្រើ ឬ លក់ kWh/year	1837680	1837680	915420		4590780
6	Type of Fuel ប្រភេទប្រេងឥន្ធនៈ	Diesel	Diesel	Diesel		Diesel
7	Fuel Consumption Litre/year ប្រេងឥន្ធនៈប្រើក្នុង១ឆ្នាំ	252681	252681	171641		677003
8	Fuel Consumption Litre/kWh ប្រេងឥន្ធនៈប្រើក្នុង 1kWh	0.11	0.11	0.15		
9	No. of hours of Operation Hr/yr ចំនួនម៉ោងប្រើក្នុង១ឆ្នាំ Hr/yr	3705	3705	4015		11425
10	No. of hours of Repair Hr/yr ចំនួនម៉ោងជួសជុលក្នុង១ឆ្នាំ Hr/yr	259	259	241		759
11	No. of hours of Standby Hr/yr ចំនួនម៉ោងរង់ចាំជំនួស Hr/yr	4796	4796	4504		14096



N° 40

Date :

Dec-02

Name ឈ្មោះ :

GOLD KAMVIMEX Garment Factory Ltd.

Location អាសយដ្ឋាន :

Blvd. Russian, Phnom Penh

N°	Description	Unit 1	Unit 2	Unit 3	Unit 4	Total
1	Make & Type of Generators ម៉ាក និង ប្រភេទ ម៉ាស៊ីនភ្លើង	VOLVO OPEN	VOLVO OPEN			2
2	Installed Capacity in kW កម្លាំងម៉ាស៊ីនភ្លើងដែលបានតំលើង kW	243	243			486
3	Output Capacity in kW សមត្ថភាពដែលម៉ាស៊ីនអាចផ្គត់ផ្គង់បាន kW	220	220			440
4	Energy Generated kWh/year ថាមពលដែលម៉ាស៊ីនអាចផលិតបានក្នុង១ឆ្នាំ kWh	627000	627000			1254000
5	Energy Sent Out/Billed kWh/year ថាមពលបានប្រើ ឬ លក់ kWh/year	438900	438900			877800
6	Type of Fuel ប្រភេទប្រេងឥន្ធនៈ	Diesel	Diesel			Diesel
7	Fuel Consumption Litre/year ប្រេងឥន្ធនៈប្រើក្នុង១ឆ្នាំ	112860	112860			225720
8	Fuel Consumption Litre/kWh ប្រេងឥន្ធនៈប្រើក្នុង 1kWh	0.18	0.18			
9	No. of hours of Operation Hr/yr ចំនួនម៉ោងប្រើក្នុង១ឆ្នាំ Hr/yr	2850	2850			5700
10	No. of hours of Repair Hr/yr ចំនួនម៉ោងជួសជុលក្នុង១ឆ្នាំ Hr/yr	200	200			400
11	No. of hours of Standby Hr/yr ចំនួនម៉ោងរង់ចាំជំនួស Hr/yr	5710	5710			11420



N° 41

Date :

Dec-02

Name ឈ្មោះ :

TINNAN Garment Factory

Location អាស័យដ្ឋាន :

Russey Keo, Phnom Penh

N°	Description	Unit 1	Unit 2	Unit 3	Unit 4	Total
1	Make & Type of Generators ម៉ាក និង ប្រភេទ ម៉ាស៊ីនភ្លើង	CATERPILLAR OPEN	CATERPILLAR OPEN	CATERPILLAR OPEN		3
2	Installed Capacity in kW កម្លាំងម៉ាស៊ីនភ្លើងដែលបានតំលើង kW	544	264	264		1072
3	Output Capacity in kW សមត្ថភាពដែលម៉ាស៊ីនអាចផ្គត់ផ្គង់បាន kW	500	240	240		980
4	Energy Generated kWh/year ថាមពលដែលម៉ាស៊ីនអាចផលិតបានក្នុង១ឆ្នាំ kWh	1710000	820800	820800		3351600
5	Energy Sent Out/Billed kWh/year ថាមពលបានប្រើ ឬ លក់ kWh/year	1368000	656640	656640		2681280
6	Type of Fuel ប្រភេទប្រេងឥន្ធនៈ	Diesel	Diesel	Diesel		Diesel
7	Fuel Consumption Litre/year ប្រេងឥន្ធនៈប្រើក្នុង១ឆ្នាំ	222300	131328	131328		484956
8	Fuel Consumption Litre/kWh ប្រេងឥន្ធនៈប្រើក្នុង 1kWh	0.13	0.16	0.16		
9	No. of hours of Operation Hr/yr ចំនួនម៉ោងប្រើក្នុង១ឆ្នាំ Hr/yr	3420	3420	3420		10260
10	No. of hours of Repair Hr/yr ចំនួនម៉ោងជួសជុលក្នុង១ឆ្នាំ Hr/yr	239	205	205		649
11	No. of hours of Standby Hr/yr ចំនួនម៉ោងរង់ចាំជំនួស Hr/yr	5101	5135	5135		15371



N° 42

Date :

Dec-02

Name ឈ្មោះ :

PAPER FACTORY

Location អាសយដ្ឋាន :

Russei Keo, Phnom Penh

N°	Description	Unit 1	Unit 2	Unit 3	Unit 4	Total
1	Make & Type of Generators ម៉ាក និង ប្រភេទ ម៉ាស៊ីនភ្លើង	CUMMINS SILENT				1
2	Installed Capacity in kW កម្លាំងម៉ាស៊ីនភ្លើងដែលបានតំលើង kW	280				280
3	Output Capacity in kW សមត្ថភាពដែលម៉ាស៊ីនអាចផ្តិតផ្តង់បាន kW	250				250
4	Energy Generated kWh/year ថាមពលដែលម៉ាស៊ីនអាចផលិតបានក្នុង១ឆ្នាំ kWh	570000				570000
5	Energy Sent Out/Billed kWh/year ថាមពលបានប្រើ ឬ លក់ kWh/year	399000				399000
6	Type of Fuel ប្រភេទប្រេងឥន្ធនៈ	Diesel				Diesel
7	Fuel Consumption Litre/year ប្រេងឥន្ធនៈប្រើក្នុង១ឆ្នាំ	96900				96900
8	Fuel Consumption Litre/kWh ប្រេងឥន្ធនៈប្រើក្នុង 1kWh	0.17				0.17
9	No. of hours of Operation Hr/yr ចំនួនម៉ោងប្រើក្នុង១ឆ្នាំ Hr/yr	2280				2280
10	No. of hours of Repair Hr/yr ចំនួនម៉ោងជួសជុលក្នុង១ឆ្នាំ Hr/yr	137				137
11	No. of hours of Standby Hr/yr ចំនួនម៉ោងរង់ចាំជំនួស Hr/yr	6343				6343



N° 43

Date :

Dec-02

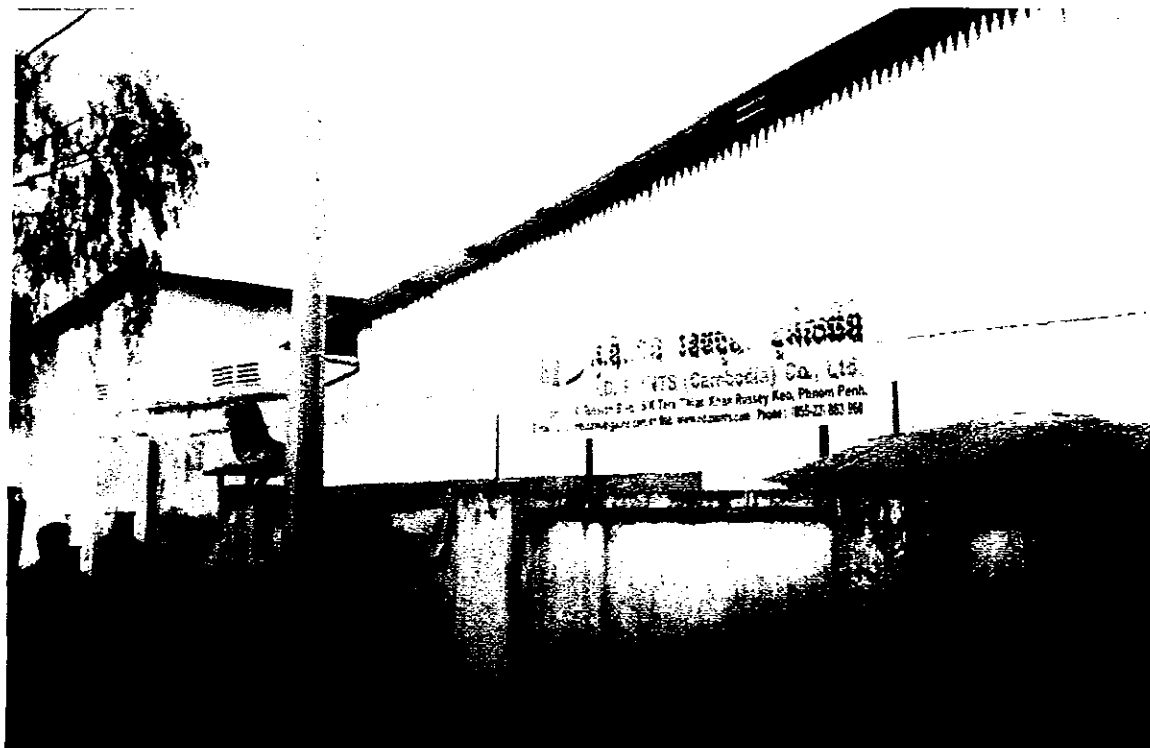
Name ឈ្មោះ :

OD PAINTS (Cambodia) Co., Ltd.

Location អាសយដ្ឋាន :

Russey Keo, Phnom Penh

N°	Description	Unit 1	Unit 2	Unit 3	Unit 4	Total
1	Make & Type of Generators ម៉ាក និង ប្រភេទ ម៉ាស៊ីនភ្លើង	G M SILENT				1
2	Installed Capacity in kW កម្លាំងម៉ាស៊ីនភ្លើងដែលបានតំលើង kW	400				400
3	Output Capacity in kW សមត្ថភាពដែលម៉ាស៊ីនអាចផ្គត់ផ្គង់បាន kW	370				370
4	Energy Generated kWh/year ថាមពលដែលម៉ាស៊ីនអាចផលិតបានក្នុង១ឆ្នាំ kWh	1054500				1054500
5	Energy Sent Out/Billed kWh/year ថាមពលបានប្រើ ឬ លក់ kWh/year	843600				843600
6	Type of Fuel ប្រភេទប្រេងឥន្ធនៈ	Diesel				Diesel
7	Fuel Consumption Litre/year ប្រេងឥន្ធនៈប្រើក្នុង១ឆ្នាំ	147630				147630
8	Fuel Consumption Litre/kWh ប្រេងឥន្ធនៈប្រើក្នុង 1kWh	0.14				
9	No. of hours of Operation Hr/yr ចំនួនម៉ោងប្រើក្នុង១ឆ្នាំ Hr/yr	2850				2850
10	No. of hours of Repair Hr/yr ចំនួនម៉ោងជួសជុលក្នុង១ឆ្នាំ Hr/yr	200				200
11	No. of hours of Standby Hr/yr ចំនួនម៉ោងរង់ចាំជំនួស Hr/yr	5710				5710



N° 44

Date :

Dec-02

Name ឈ្មោះ :

PHNOM PENH WATER PARK

Location អាសយដ្ឋាន :

Russey Keo, Phnom Penh

N°	Description	Unit 1	Unit 2	Unit 3	Unit 4	Total
1	Make & Type of Generators ម៉ាក និង ប្រភេទ ម៉ាស៊ីនភ្លើង	CHINA SILENT				1
2	Installed Capacity in kW កម្លាំងម៉ាស៊ីនភ្លើងដែលបានតំលើង kW	240				240
3	Output Capacity in kW សមត្ថភាពដែលម៉ាស៊ីនអាចផ្តល់បាន kW	210				210
4	Energy Generated kWh/year ថាមពលដែលម៉ាស៊ីនអាចផលិតបានក្នុង១ឆ្នាំ kWh	25200				25200
5	Energy Sent Out/Billed kWh/year ថាមពលបានប្រើ ឬ លក់ kWh/year	20160				20160
6	Type of Fuel ប្រភេទប្រេងឥន្ធនៈ:	Diesel				Diesel
7	Fuel Consumption Litre/year ប្រេងឥន្ធនៈប្រើក្នុង១ឆ្នាំ	4536				4536
8	Fuel Consumption Litre/kWh ប្រេងឥន្ធនៈប្រើក្នុង 1kWh	0.18				
9	No. of hours of Operation Hr/yr ចំនួនម៉ោងប្រើក្នុង១ឆ្នាំ Hr/yr	120				120
10	No. of hours of Repair Hr/yr ចំនួនម៉ោងជួសជុលក្នុង១ឆ្នាំ Hr/yr	7				7
11	No. of hours of Standby Hr/yr ចំនួនម៉ោងរង់ចាំជំនួស Hr/yr	8633				8633



N° 45

Date :

Dec-02

Name ឈ្មោះ :

HO HING Garment Co Ltd.

Location អាសយដ្ឋាន :

Road 271, Russei Keo, Phnom Penh.

N°	Description	Unit 1	Unit 2	Unit 3	Unit 4	Total
1	Make & Type of Generators ម៉ាក និង ប្រភេទ ម៉ាស៊ីនភ្លើង	DENYO SILENT				1
2	Installed Capacity in kW កម្លាំងម៉ាស៊ីនភ្លើងដែលបានតំលើង kW	176				176
3	Output Capacity in kW សមត្ថភាពដែលម៉ាស៊ីនអាចផ្គត់ផ្គង់បាន kW	160				160
4	Energy Generated kWh/year ថាមពលដែលម៉ាស៊ីនអាចផលិតបានក្នុង១ឆ្នាំ kWh	547200				547200
5	Energy Sent Out/Billed kWh/year ថាមពលបានប្រើ ឬ លក់ kWh/year	437760				437760
6	Type of Fuel ប្រភេទប្រេងឥន្ធនៈ	Diesel				Diesel
7	Fuel Consumption Litre/year ប្រេងឥន្ធនៈប្រើក្នុង១ឆ្នាំ	93024				93024
8	Fuel Consumption Litre/kWh ប្រេងឥន្ធនៈប្រើក្នុង 1kWh	0.17				0.17
9	No. of hours of Operation Hr/yr ចំនួនម៉ោងប្រើក្នុង១ឆ្នាំ Hr/yr	3420				3420
10	No. of hours of Repair Hr/yr ចំនួនម៉ោងជួសជុលក្នុង១ឆ្នាំ Hr/yr	171				171
11	No. of hours of Standby Hr/yr ចំនួនម៉ោងរង់ចាំជំនួស Hr/yr	5169				5169



N° 46

Date :

Dec-02

Name ឈ្មោះ :

ROYAL PHNOM PENH HOTEL

Location អាសយដ្ឋាន :

Sothearos Blvd. Phnom Penh.

N°	Description	Unit 1	Unit 2	Unit 3	Unit 4	Total
1	Make & Type of Generators ម៉ាក និង ប្រភេទ ម៉ាស៊ីនភ្លើង	CATERPILLAR OPEN	CATERPILLAR OPEN			2
2	Installed Capacity in kW កម្លាំងម៉ាស៊ីនភ្លើងដែលបានតំលើង kW	800	800			1600
3	Output Capacity in kW សមត្ថភាពដែលម៉ាស៊ីនអាចផ្គត់ផ្គង់បាន kW	750	750			1500
4	Energy Generated kWh/year ថាមពលដែលម៉ាស៊ីនអាចផលិតបានក្នុង១ឆ្នាំ kWh	3276000	3294000			6570000
5	Energy Sent Out/Billed kWh/year ថាមពលបានប្រើ ឬ លក់ kWh/year	2620800	2635200			5256000
6	Type of Fuel ប្រភេទប្រេងឥន្ធនៈ:	Diesel	Diesel			Diesel
7	Fuel Consumption Litre/year ប្រេងឥន្ធនៈប្រើក្នុង១ឆ្នាំ	262080	263520			525600
8	Fuel Consumption Litre/kWh ប្រេងឥន្ធនៈប្រើក្នុង 1kWh	0.08	0.08			
9	No. of hours of Operation Hr/yr ចំនួនម៉ោងប្រើក្នុង១ឆ្នាំ Hr/yr	4368	4392			8760
10	No. of hours of Repair Hr/yr ចំនួនម៉ោងជួសជុលក្នុង១ឆ្នាំ Hr/yr	306	307			613
11	No. of hours of Standby Hr/yr ចំនួនម៉ោងរង់ចាំជំនួស Hr/yr	4086	4061			8147



N° 47

Date :

Dec-02

Name ឈ្មោះ :

GOLDTEX Cambodia Garment Manufacturing Ltd.

Location អាសយដ្ឋាន :

Road. N° 2, Phnom Penh.

N°	Description	Unit 1	Unit 2	Unit 3	Unit 4	Total
1	Make & Type of Generators ម៉ាក និង ប្រភេទ ម៉ាស៊ីនភ្លើង	DENYO SILENT	DENYO SILENT			2
2	Installed Capacity in kW កម្លាំងម៉ាស៊ីនភ្លើងដែលបានតំលើង kW	200	100			300
3	Output Capacity in kW សមត្ថភាពដែលម៉ាស៊ីនអាចផ្គត់ផ្គង់បាន kW	180	80			260
4	Energy Generated kWh/year ថាមពលដែលម៉ាស៊ីនអាចផលិតបានក្នុង១ឆ្នាំ kWh	564300	250800			815100
5	Energy Sent Out/Billed kWh/year ថាមពលបានប្រើ ឬ លក់ kWh/year	451440	175560			627000
6	Type of Fuel ប្រភេទប្រេងឥន្ធនៈ	Diesel	Diesel			Diesel
7	Fuel Consumption Litre/year ប្រេងឥន្ធនៈប្រើក្នុង១ឆ្នាំ	101574	50160			151734
8	Fuel Consumption Litre/kWh ប្រេងឥន្ធនៈប្រើក្នុង 1kWh	0.18	0.20			
9	No. of hours of Operation Hr/yr ចំនួនម៉ោងប្រើក្នុង១ឆ្នាំ Hr/yr	3135	3135			6270
10	No. of hours of Repair Hr/yr ចំនួនម៉ោងជួសជុលក្នុង១ឆ្នាំ Hr/yr	188	157			345
11	No. of hours of Standby Hr/yr ចំនួនម៉ោងរង់ចាំជំនួស Hr/yr	5437	5468			10905



N° 48

Date :

Dec-02

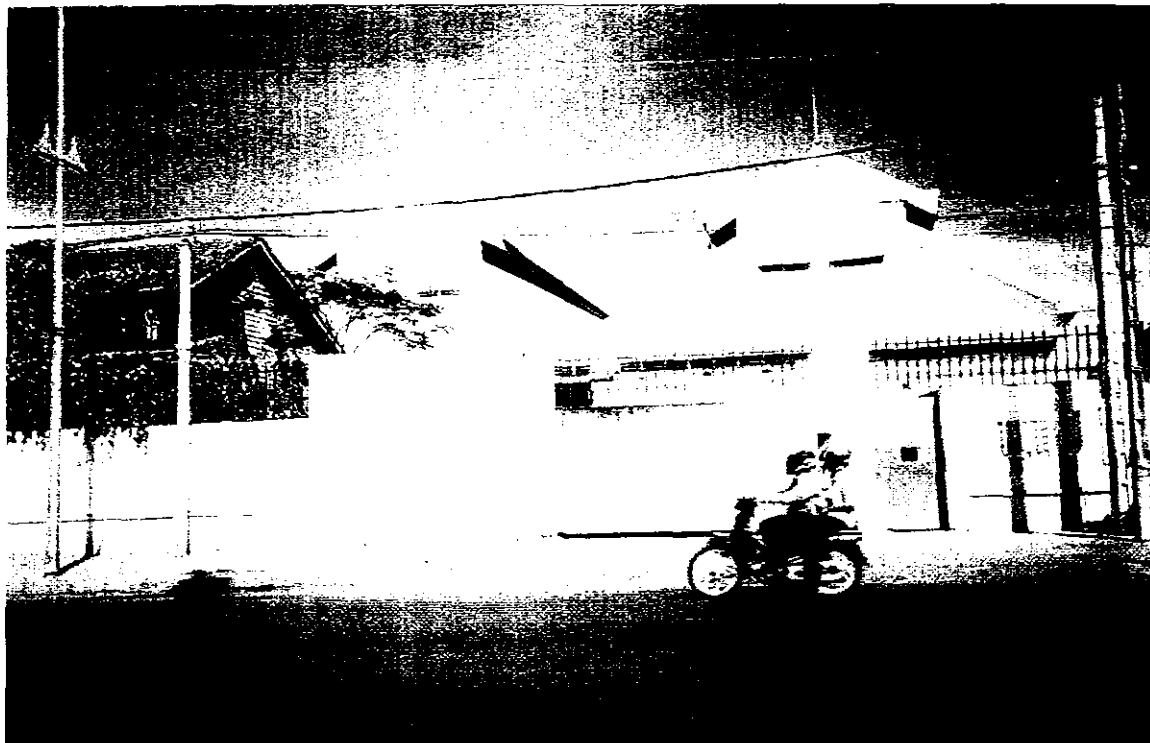
Name ឈ្មោះ :

SUPREME CHOICE Garment Co Ltd.

Location អាសយដ្ឋាន :

Road. N° 2, Phnom Penh.

N°	Description	Unit 1	Unit 2	Unit 3	Unit 4	Total
1	Make & Type of Generators ម៉ាក និង ប្រភេទ ម៉ាស៊ីនភ្លើង	BRAGEN OPEN	BRAGEN OPEN	BRAGEN OPEN		3
2	Installed Capacity in kW កម្លាំងម៉ាស៊ីនភ្លើងដែលបានតំលើង kW	640	640	320		1600
3	Output Capacity in kW សមត្ថភាពដែលម៉ាស៊ីនអាចផ្គត់ផ្គង់បាន kW	590	590	290		1470
4	Energy Generated kWh/year ថាមពលដែលម៉ាស៊ីនអាចផលិតបានក្នុង១ឆ្នាំ kWh	1513350	1345200	69600		2928150
5	Energy Sent Out/Billed kWh/year ថាមពលបានប្រើ ឬ លក់ kWh/year	1210680	1076160	48720		2335560
6	Type of Fuel ប្រភេទប្រេងឥន្ធនៈ:	Diesel	Diesel	Diesel		Diesel
7	Fuel Consumption Litre/year ប្រេងឥន្ធនៈប្រើក្នុង១ឆ្នាំ	181602	161424	10440		353466
8	Fuel Consumption Litre/kWh ប្រេងឥន្ធនៈប្រើក្នុង 1kWh	0.12	0.12	0.15		
9	No. of hours of Operation Hr/yr ចំនួនម៉ោងប្រើក្នុង១ឆ្នាំ Hr/yr	2565	2280	240		5085
10	No. of hours of Repair Hr/yr ចំនួនម៉ោងជួសជុលក្នុង១ឆ្នាំ Hr/yr	180	160	14		354
11	No. of hours of Standby Hr/yr ចំនួនម៉ោងរង់ចាំជំនួស Hr/yr	6015	6320	8506		20841



N° 49

Date :

Dec-02

Name ឈ្មោះ :

SIAM CEMENT Company

Location អាសយដ្ឋាន :

Road. N° 2, Phnom Penh.

N°	Description	Unit 1	Unit 2	Unit 3	Unit 4	Total
1	Make & Type of Generators ម៉ាក និង ប្រភេទ ម៉ាស៊ីនភ្លើង	CUMMINS SILENT	CUMMINS SILENT			2
2	Installed Capacity in kW កម្លាំងម៉ាស៊ីនភ្លើងដែលបានតំលើង kW	240	88			328
3	Output Capacity in kW សមត្ថភាពដែលម៉ាស៊ីនអាចផ្តល់បាន kW	210	70			280
4	Energy Generated kWh/year ថាមពលដែលម៉ាស៊ីនអាចផលិតបានក្នុងឆ្នាំ kWh	837900	159600			997500
5	Energy Sent Out/Billed kWh/year ថាមពលបានប្រើ ឬ លក់ kWh/year	586530	127680			714210
6	Type of Fuel ប្រភេទប្រេងឥន្ធនៈ	Diesel	Diesel			Diesel
7	Fuel Consumption Litre/year ប្រេងឥន្ធនៈប្រើក្នុងឆ្នាំ	150822	36708			187530
8	Fuel Consumption Litre/kWh ប្រេងឥន្ធនៈប្រើក្នុង 1kWh	0.18	0.23			
9	No. of hours of Operation Hr/yr ចំនួនម៉ោងប្រើក្នុងឆ្នាំ Hr/yr	3990	2280			6270
10	No. of hours of Repair Hr/yr ចំនួនម៉ោងជួសជុលក្នុងឆ្នាំ Hr/yr	239	114			353
11	No. of hours of Standby Hr/yr ចំនួនម៉ោងរង់ចាំជំនួស Hr/yr	4531	6366			10897



N° 50

Date :

Dec-02

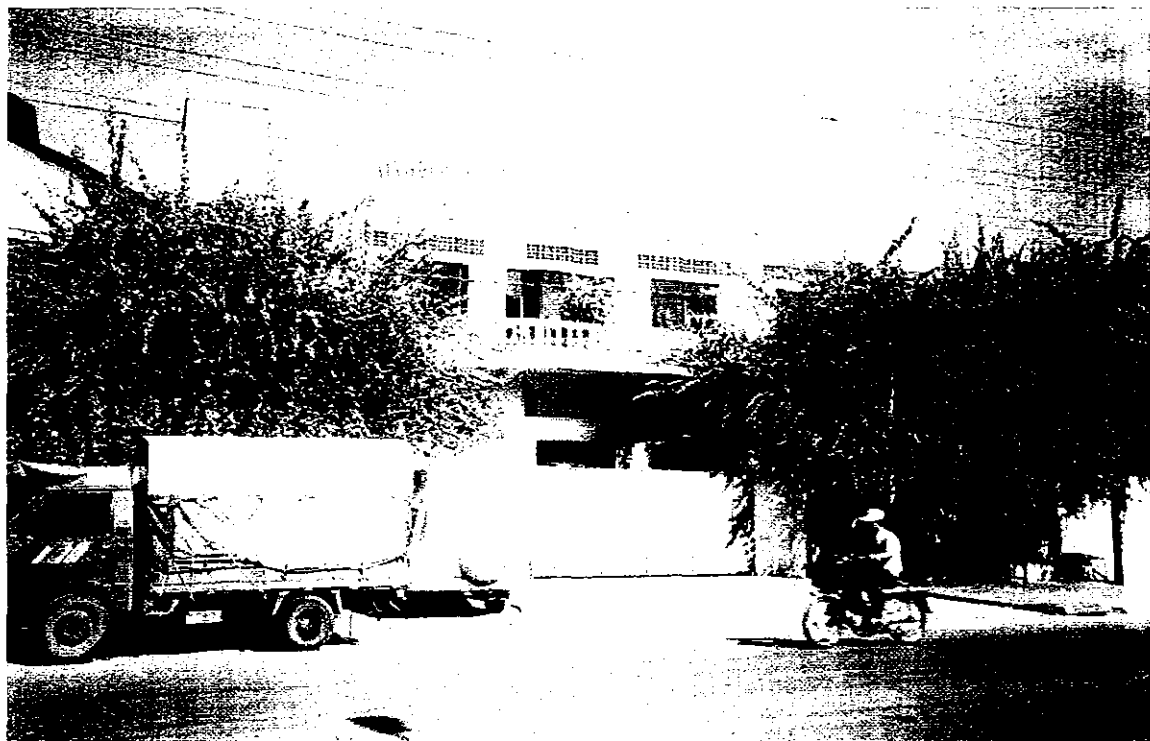
Name ឈ្មោះ :

KINGSLAND Garment Factory

Location អាសយដ្ឋាន :

Road N° 2, Phnom Penh

N°	Description	Unit 1	Unit 2	Unit 3	Unit 4	Total
1	Make & Type of Generators ម៉ាក និង ប្រភេទ ម៉ាស៊ីនភ្លើង	MITSUBISHI SILENT	MITSUBISHI SILENT			2
2	Installed Capacity in kW កម្លាំងម៉ាស៊ីនភ្លើងដែលបានតំលើង kW	176	176			352
3	Output Capacity in kW សមត្ថភាពដែលម៉ាស៊ីនអាចផ្គត់ផ្គង់បាន kW	160	160			320
4	Energy Generated kWh/year ថាមពលដែលម៉ាស៊ីនអាចផលិតបានក្នុង១ឆ្នាំ kWh	547200	547200			1094400
5	Energy Sent Out/Billed kWh/year ថាមពលបានប្រើ ឬ លក់ kWh/year	437760	437760			875520
6	Type of Fuel ប្រភេទប្រេងឥន្ធនៈ	Diesel	Diesel			Diesel
7	Fuel Consumption Litre/year ប្រេងឥន្ធនៈប្រើក្នុង១ឆ្នាំ	93024	93024			186048
8	Fuel Consumption Litre/kWh ប្រេងឥន្ធនៈប្រើក្នុង 1kWh	0.17	0.17			
9	No. of hours of Operation Hr/yr ចំនួនម៉ោងប្រើក្នុង១ឆ្នាំ Hr/yr	3420	3420			6840
10	No. of hours of Repair Hr/yr ចំនួនម៉ោងជួសជុលក្នុង១ឆ្នាំ Hr/yr	171	171			342
11	No. of hours of Standby Hr/yr ចំនួនម៉ោងរង់ចាំជំនួស Hr/yr	5169	5169			10338



N° 51

Date :

Dec-02

Name ឈ្មោះ :

NORTH GAITY APPAREL Co., LTD.

Location អាសយដ្ឋាន :

Road N° 2, Phnom Penh

N°	Description	Unit 1	Unit 2	Unit 3	Unit 4	Total
1	Make & Type of Generators ម៉ាក និង ប្រភេទ ម៉ាស៊ីនភ្លើង	VOLVO SILENT	VOLVO SILENT	VOLVO SILENT		3
2	Installed Capacity in kW កម្លាំងម៉ាស៊ីនភ្លើងដែលបានតំលើង kW	200	200	38		438
3	Output Capacity in kW សមត្ថភាពដែលម៉ាស៊ីនអាចផ្គត់ផ្គង់បាន kW	180	180	30		390
4	Energy Generated kWh/year ថាមពលដែលម៉ាស៊ីនអាចផលិតបានក្នុង១ឆ្នាំ kWh	306720	308880	131400		747000
5	Energy Sent Out/Billed kWh/year ថាមពលបានប្រើ ឬ លក់ kWh/year	214704	216216	105120		536040
6	Type of Fuel ប្រភេទប្រេងឥន្ធនៈ	Diesel	Diesel	Diesel		Diesel
7	Fuel Consumption Litre/year ប្រេងឥន្ធនៈប្រើក្នុង១ឆ្នាំ	58277	58687	34164		151128
8	Fuel Consumption Litre/kWh ប្រេងឥន្ធនៈប្រើក្នុង 1kWh	0.19	0.19	0.26		
9	No. of hours of Operation Hr/yr ចំនួនម៉ោងប្រើក្នុង១ឆ្នាំ Hr/yr	1704	1716	4380		7800
10	No. of hours of Repair Hr/yr ចំនួនម៉ោងជួសជុលក្នុង១ឆ្នាំ Hr/yr	102	103	350		555
11	No. of hours of Standby Hr/yr ចំនួនម៉ោងរង់ចាំជំនួស Hr/yr	6954	6941	4030		17925



N° 52

Date :

Dec-02

Name ឈ្មោះ :

TOP WORLD Garment Factory

Location អាសយដ្ឋាន :

Road N° 2. Phnom Penh

N°	Description	Unit 1	Unit 2	Unit 3	Unit 4	Total
1	Make & Type of Generators ម៉ាក និង ប្រភេទ ម៉ាស៊ីនភ្លើង	GRAY SILENT	GRAY SILENT	GRAY SILENT		3
2	Installed Capacity in kW កម្លាំងម៉ាស៊ីនភ្លើងដែលបានតំលើង kW	280	280	160		720
3	Output Capacity in kW សមត្ថភាពដែលម៉ាស៊ីនអាចផ្តល់បាន kW	250	250	145		645
4	Energy Generated kWh/year ថាមពលដែលម៉ាស៊ីនអាចផលិតបានក្នុង១ឆ្នាំ kWh	855000	855000	495900		2205900
5	Energy Sent Out/Billed kWh/year ថាមពលបានប្រើ ឬ លក់ kWh/year	684000	684000	347130		1715130
6	Type of Fuel ប្រភេទប្រេងឥន្ធនៈ	Diesel	Diesel	Diesel		Diesel
7	Fuel Consumption Litre/year ប្រេងឥន្ធនៈប្រើក្នុង១ឆ្នាំ	145350	145350	94221		384921
8	Fuel Consumption Litre/kWh ប្រេងឥន្ធនៈប្រើក្នុង 1kWh	0.17	0.17	0.19		
9	No. of hours of Operation Hr/yr ចំនួនម៉ោងប្រើក្នុង១ឆ្នាំ Hr/yr	3420	3420	3420		10260
10	No. of hours of Repair Hr/yr ចំនួនម៉ោងជួសជុលក្នុង១ឆ្នាំ Hr/yr	205	205	171		581
11	No. of hours of Standby Hr/yr ចំនួនម៉ោងរង់ចាំជំនួស Hr/yr	5135	5135	5169		15439



N° 53

Date :

Dec-02

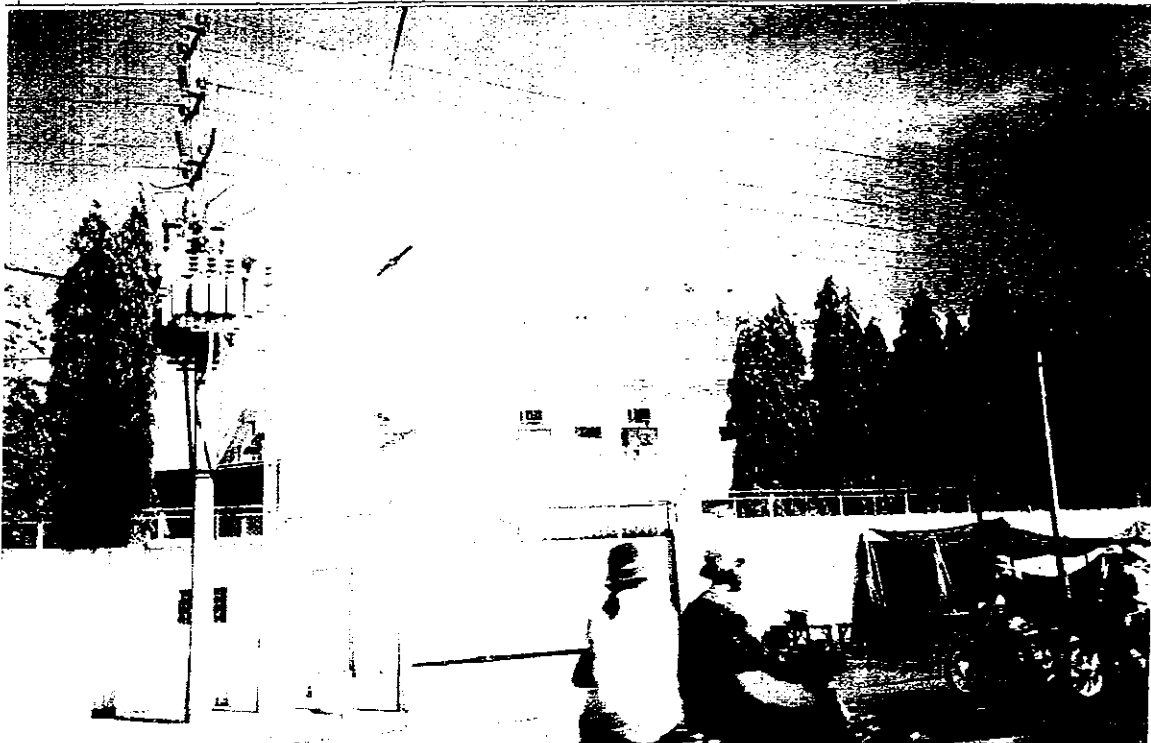
Name ឈ្មោះ :

SAN LEI FUNG Garment Factory

Location អាសយដ្ឋាន :

Road N° 2, Phnom Penh

N°	Description	Unit 1	Unit 2	Unit 3	Unit 4	Total
1	Make & Type of Generators ម៉ាក និង ប្រភេទ ម៉ាស៊ីនភ្លើង	CUMMINS SILENT				1
2	Installed Capacity in kW កម្លាំងម៉ាស៊ីនភ្លើងដែលបានតំលើង kW	400				400
3	Output Capacity in kW សមត្ថភាពដែលម៉ាស៊ីនអាចផ្គត់ផ្គង់បាន kW	370				370
4	Energy Generated kWh/year ថាមពលដែលម៉ាស៊ីនអាចផលិតបានក្នុង១ឆ្នាំ kWh	1054500				1054500
5	Energy Sent Out/Billed kWh/year ថាមពលបានប្រើ ឬ លក់ kWh/year	843600				843600
6	Type of Fuel ប្រភេទប្រេងឥន្ធនៈ	Diesel				Diesel
7	Fuel Consumption Litre/year ប្រេងឥន្ធនៈប្រើក្នុង១ឆ្នាំ	168720				168720
8	Fuel Consumption Litre/kWh ប្រេងឥន្ធនៈប្រើក្នុង 1kWh	0.16				
9	No. of hours of Operation Hr/yr ចំនួនម៉ោងប្រើក្នុង១ឆ្នាំ Hr/yr	2850				2850
10	No. of hours of Repair Hr/yr ចំនួនម៉ោងជួសជុលក្នុង១ឆ្នាំ Hr/yr	200				200
11	No. of hours of Standby Hr/yr ចំនួនម៉ោងរង់ចាំជំនួស Hr/yr	5710				5710



N° 54

Date :

Dec-02

Name ឈ្មោះ :

THREE FLOOR Garment Factory

Location អាសយដ្ឋាន :

Road N° 2, Phnom Penh

N°	Description	Unit 1	Unit 2	Unit 3	Unit 4	Total
1	Make & Type of Generators ម៉ាក និង ប្រភេទ ម៉ាស៊ីនភ្លើង	CUMMINS OPEN	CUMMINS SILENT			2
2	Installed Capacity in kW កម្លាំងម៉ាស៊ីនភ្លើងដែលបានតំលើង kW	640	200			840
3	Output Capacity in kW សមត្ថភាពដែលម៉ាស៊ីនអាចផ្តិតផ្តង់បាន kW	570	170			740
4	Energy Generated kWh/year ថាមពលដែលម៉ាស៊ីនអាចផលិតបានក្នុង១ឆ្នាំ kWh	1949400	581400			2530800
5	Energy Sent Out/Billed kWh/year ថាមពលបានប្រើ ឬ លក់ kWh/year	1559520	465120			2024640
6	Type of Fuel ប្រភេទប្រេងឥន្ធនៈ	Diesel	Diesel			Diesel
7	Fuel Consumption Litre/year ប្រេងឥន្ធនៈប្រើក្នុង១ឆ្នាំ	233928	104652			338580
8	Fuel Consumption Litre/kWh ប្រេងឥន្ធនៈប្រើក្នុង 1kWh	0.12	0.18			
9	No. of hours of Operation Hr/yr ចំនួនម៉ោងប្រើក្នុង១ឆ្នាំ Hr/yr	3420	3420			6840
10	No. of hours of Repair Hr/yr ចំនួនម៉ោងជួសជុលក្នុង១ឆ្នាំ Hr/yr	239	205			444
11	No. of hours of Standby Hr/yr ចំនួនម៉ោងរង់ចាំជំនួស Hr/yr	5101	5135			10236



N° 55

Date :

Dec-02

Name ឈ្មោះ :

TAI MENG Hotel

Location អាសយដ្ឋាន :

Norodom Blvd, Phnom Penh

N°	Description	Unit 1	Unit 2	Unit 3	Unit 4	Total
1	Make & Type of Generators ម៉ាក និង ប្រភេទ ម៉ាស៊ីនភ្លើង	GENTECIA SILENT	GENTECIA SILENT	DENYO SILENT		3
2	Installed Capacity in kW កម្លាំងម៉ាស៊ីនភ្លើងដែលបានតំលើង kW	500	500	150		1150
3	Output Capacity in kW សមត្ថភាពដែលម៉ាស៊ីនអាចផ្គត់ផ្គង់បាន kW	450	450	135		1035
4	Energy Generated kWh/year ថាមពលដែលម៉ាស៊ីនអាចផលិតបានក្នុង១ឆ្នាំ kWh	985500	985500	394200		2365200
5	Energy Sent Out/Billed kWh/year ថាមពលបានប្រើ ឬ លក់ kWh/year	689850	689850	315360		1695060
6	Type of Fuel ប្រភេទប្រេងឥន្ធនៈ	Diesel	Diesel	Diesel		Diesel
7	Fuel Consumption Litre/year ប្រេងឥន្ធនៈប្រើក្នុង១ឆ្នាំ	137970	137970	87600		363540
8	Fuel Consumption Litre/kWh ប្រេងឥន្ធនៈប្រើក្នុង 1kWh	0.14	0.14	0.18		
9	No. of hours of Operation Hr/yr ចំនួនម៉ោងប្រើក្នុង១ឆ្នាំ Hr/yr	2190	2190	2920		7300
10	No. of hours of Repair Hr/yr ចំនួនម៉ោងជួសជុលក្នុង១ឆ្នាំ Hr/yr	153	153	146		452
11	No. of hours of Standby Hr/yr ចំនួនម៉ោងរង់ចាំជំនួស Hr/yr	6417	6417	5694		18528



N° 56

Date :

Dec-02

Name ឈ្មោះ :

KIN TAI Garment Factory

Location អាសយដ្ឋាន :

Road N° 2, Phnom Penh

N°	Description	Unit 1	Unit 2	Unit 3	Unit 4	Total
1	Make & Type of Generators ម៉ាក និង ប្រភេទ ម៉ាស៊ីនភ្លើង	COMMAND SILENT	COMMAND SILENT			2
2	Installed Capacity in kW កម្លាំងម៉ាស៊ីនភ្លើងដែលបានតំលើង kW	450	450			900
3	Output Capacity in kW សមត្ថភាពដែលម៉ាស៊ីនអាចផ្គត់ផ្គង់បាន kW	410	410			820
4	Energy Generated kWh/year ថាមពលដែលម៉ាស៊ីនអាចផលិតបានក្នុង១ឆ្នាំ kWh	1402200	1402200			2804400
5	Energy Sent Out/Billed kWh/year ថាមពលបានប្រើ ឬ លក់ kWh/year	1121760	701100			1822860
6	Type of Fuel ប្រភេទប្រេងឥន្ធនៈ	Diesel	Diesel			Diesel
7	Fuel Consumption Litre/year ប្រេងឥន្ធនៈប្រើក្នុង១ឆ្នាំ	196308	196308			392616
8	Fuel Consumption Litre/kWh ប្រេងឥន្ធនៈប្រើក្នុង 1kWh	0.14	0.14			
9	No. of hours of Operation Hr/yr ចំនួនម៉ោងប្រើក្នុង១ឆ្នាំ Hr/yr	3420	3420			6840
10	No. of hours of Repair Hr/yr ចំនួនម៉ោងជួសជុលក្នុង១ឆ្នាំ Hr/yr	239	239			478
11	No. of hours of Standby Hr/yr ចំនួនម៉ោងរង់ចាំជំនួស Hr/yr	5101	5101			10202



N° 57

Date :

Dec-02

Name ឈ្មោះ :

BUMIN Garment Factory

Location អាសយដ្ឋាន :

Road N° 2, Phnom Penh

N°	Description	Unit 1	Unit 2	Unit 3	Unit 4	Total
1	Make & Type of Generators ម៉ាក និង ប្រភេទ ម៉ាស៊ីនភ្លើង	AIRMAN SILENT	J P N SILENT			2
2	Installed Capacity in kW កម្លាំងម៉ាស៊ីនភ្លើងដែលបានតំលើង kW	280	72			352
3	Output Capacity in kW សមត្ថភាពដែលម៉ាស៊ីនអាចផ្តិតផ្តង់បាន kW	250	60			310
4	Energy Generated kWh/year ថាមពលដែលម៉ាស៊ីនអាចផលិតបានក្នុង១ឆ្នាំ kWh	855000	262800			1117800
5	Energy Sent Out/Billed kWh/year ថាមពលបានប្រើ ឬ លក់ kWh/year	598500	183960			782460
6	Type of Fuel ប្រភេទប្រេងឥន្ធនៈ	Diesel	Diesel			Diesel
7	Fuel Consumption Litre/year ប្រេងឥន្ធនៈប្រើក្នុង១ឆ្នាំ	145350	57816			203166
8	Fuel Consumption Litre/kWh ប្រេងឥន្ធនៈប្រើក្នុង 1kWh	0.17	0.22			
9	No. of hours of Operation Hr/yr ចំនួនម៉ោងប្រើក្នុង១ឆ្នាំ Hr/yr	3420	4380			7800
10	No. of hours of Repair Hr/yr ចំនួនម៉ោងជួសជុលក្នុង១ឆ្នាំ Hr/yr	205	175			380
11	No. of hours of Standby Hr/yr ចំនួនម៉ោងរង់ចាំជំនួស Hr/yr	5135	4205			9340



N° 58

Date :

Dec-02

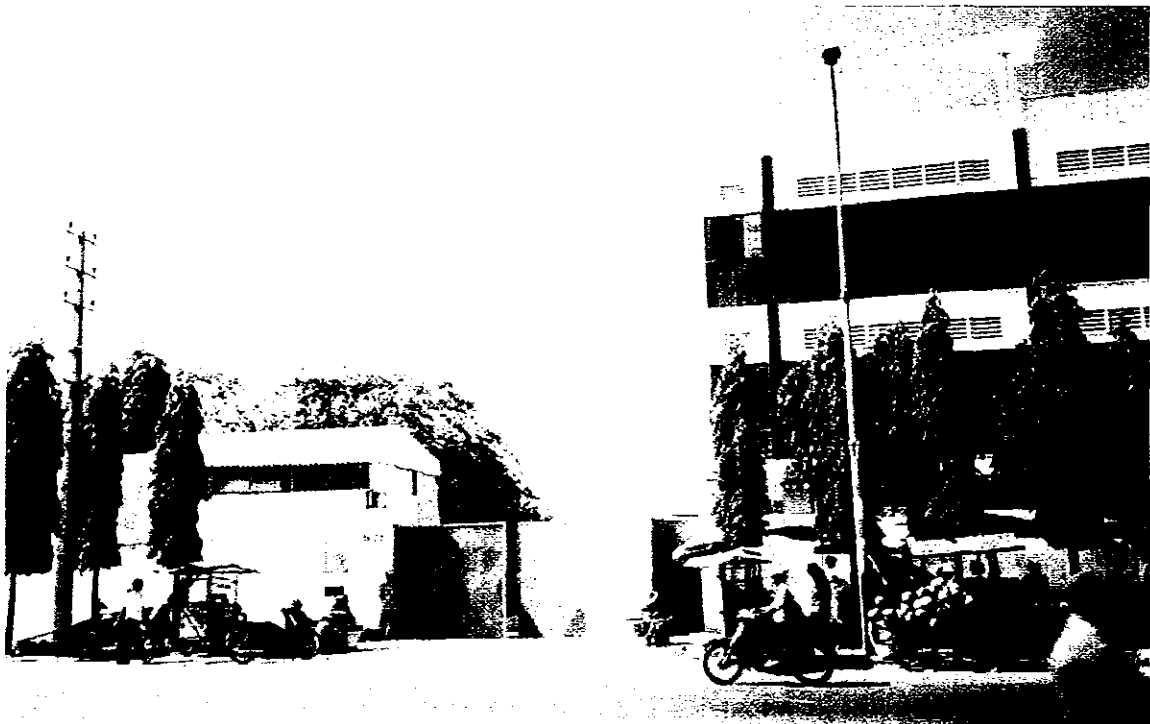
Name ឈ្មោះ :

HOLITI Garment Factory

Location អាសយដ្ឋាន :

Road N° 2, Phnom Penh

N°	Description	Unit 1	Unit 2	Unit 3	Unit 4	Total
1	Make & Type of Generators ម៉ាក និង ប្រភេទ ម៉ាស៊ីនភ្លើង	HIMOINSA SILENT	HIMOINSA SILENT	HIMOINSA SILENT		3
2	Installed Capacity in kW កម្លាំងម៉ាស៊ីនភ្លើងដែលបានតំលើង kW	392	392	392		1176
3	Output Capacity in kW សមត្ថភាពដែលម៉ាស៊ីនអាចផ្តិតផ្តង់បាន kW	350	350	350		1050
4	Energy Generated kWh/year ថាមពលដែលម៉ាស៊ីនអាចផលិតបានក្នុង១ឆ្នាំ kWh	1197000	1197000	1197000		3591000
5	Energy Sent Out/Billed kWh/year ថាមពលបានប្រើ ឬ សក់ kWh/year	957600	957600	957600		2872800
6	Type of Fuel ប្រភេទប្រេងឥន្ធនៈ	Diesel	Diesel	Diesel		Diesel
7	Fuel Consumption Litre/year ប្រេងឥន្ធនៈប្រើក្នុង១ឆ្នាំ	191520	191520	191520		574560
8	Fuel Consumption Litre/kWh ប្រេងឥន្ធនៈប្រើក្នុង 1kWh	0.16	0.16	0.16		
9	No. of hours of Operation Hr/yr ចំនួនម៉ោងប្រើក្នុង១ឆ្នាំ Hr/yr	3420	3420	3420		10260
10	No. of hours of Repair Hr/yr ចំនួនម៉ោងជួសជុលក្នុង១ឆ្នាំ Hr/yr	239	239	239		717
11	No. of hours of Standby Hr/yr ចំនួនម៉ោងរង់ចាំជំនួស Hr/yr	5101	5101	5101		15303



N° 59

Date :

Dec-02

Name ឈ្មោះ :

LINDA Garment Factory

Location អាសយដ្ឋាន :

Road N° 2, Phnom Penh

N°	Description	Unit 1	Unit 2	Unit 3	Unit 4	Total
1	Make & Type of Generators ម៉ាក និង ប្រភេទ ម៉ាស៊ីនភ្លើង	WILSON OPEN	WILSON OPEN	WILSON OPEN		3
2	Installed Capacity in kW កម្លាំងម៉ាស៊ីនភ្លើងដែលបានតំលើង kW	176	176	52		404
3	Output Capacity in kW សមត្ថភាពដែលម៉ាស៊ីនអាចផ្គត់ផ្គង់បាន kW	150	150	45		345
4	Energy Generated kWh/year ថាមពលដែលម៉ាស៊ីនអាចផលិតបានក្នុង១ឆ្នាំ kWh	513000	513000	153900		1179900
5	Energy Sent Out/Billed kWh/year ថាមពលបានប្រើ ឬ លក់ kWh/year	410400	410400	76950		897750
6	Type of Fuel ប្រភេទប្រេងឥន្ធនៈ	Diesel	Diesel	Diesel		Diesel
7	Fuel Consumption Litre/year ប្រេងឥន្ធនៈប្រើក្នុង១ឆ្នាំ	87210	87210	35397		209817
8	Fuel Consumption Litre/kWh ប្រេងឥន្ធនៈប្រើក្នុង 1kWh	0.17	0.17	0.23		
9	No. of hours of Operation Hr/yr ចំនួនម៉ោងប្រើក្នុង១ឆ្នាំ Hr/yr	3420	3420	3420		10260
10	No. of hours of Repair Hr/yr ចំនួនម៉ោងជួសជុលក្នុង១ឆ្នាំ Hr/yr	205	205	137		547
11	No. of hours of Standby Hr/yr ចំនួនម៉ោងរង់ចាំជំនួស Hr/yr	5135	5135	5203		15473

