

N° 90

Date :

Dec-02

Name ឈ្មោះ :

KIM SOON LAY Hotel & Restaurant

Location អាសយដ្ឋាន :

Road 109, Khan 7 Makara, Phnom Penh.

N°	Description	Unit 1	Unit 2	Unit 3	Unit 4	Total
1	Make & Type of Generators ម៉ាក និង ប្រភេទ ម៉ាស៊ីនភ្លើង	SDMO SILENT	SDMO SILENT			2
2	Installed Capacity in kW កម្លាំងម៉ាស៊ីនភ្លើងដែលបានតំលើង kW	240	240			480
3	Output Capacity in kW សមត្ថភាពដែលម៉ាស៊ីនអាចផ្តល់បាន kW	215	215			430
4	Energy Generated kWh/year ថាមពលដែលម៉ាស៊ីនអាចផលិតបានក្នុង១ឆ្នាំ kWh	928800	928800			1857600
5	Energy Sent Out/Billed kWh/year ថាមពលបានប្រើ ឬ លក់ kWh/year	835920	835920			1671840
6	Type of Fuel ប្រភេទប្រេងឥន្ធនៈ	Diesel	Diesel			Diesel
7	Fuel Consumption Litre/year ប្រេងឥន្ធនៈប្រើក្នុង១ឆ្នាំ	167184	167184			334368
8	Fuel Consumption Litre/kWh ប្រេងឥន្ធនៈប្រើក្នុង 1kWh	0.18	0.18			
9	No. of hours of Operation Hr/yr ចំនួនម៉ោងប្រើក្នុង១ឆ្នាំ Hr/yr	4320	4320			8640
10	No. of hours of Repair Hr/yr ចំនួនម៉ោងជួសជុលក្នុង១ឆ្នាំ Hr/yr	259	259			518
11	No. of hours of Standby Hr/yr ចំនួនម៉ោងរង់ចាំជំនួស Hr/yr	4181	4181			8362



N° 91

Date :

Dec-02

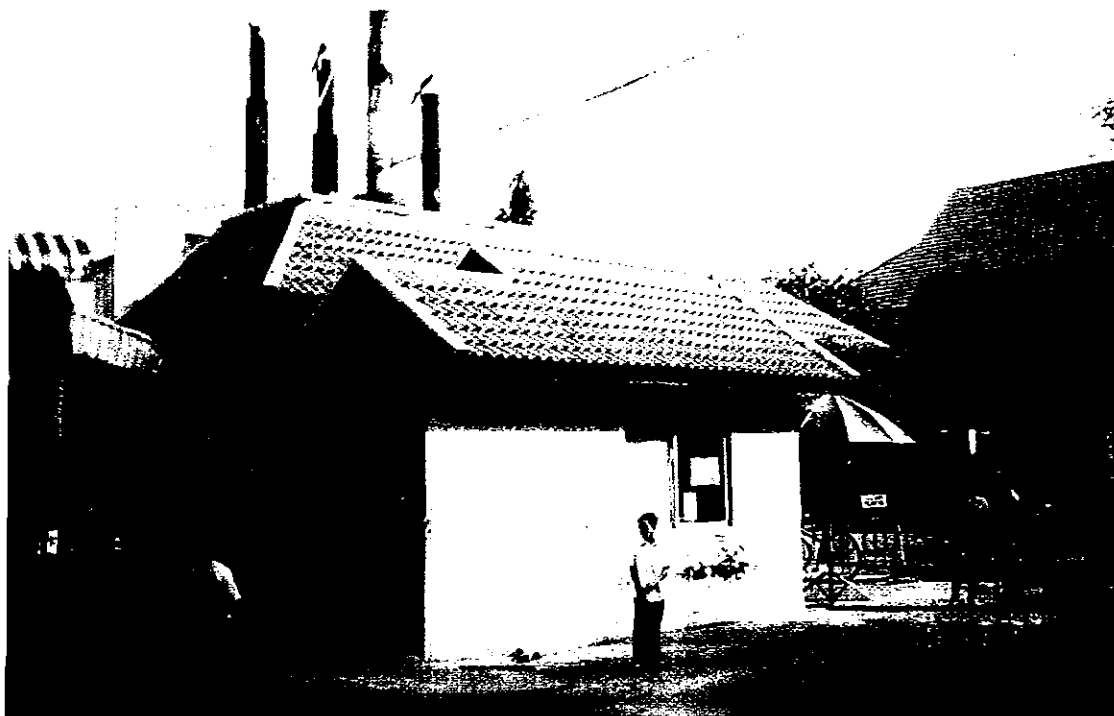
Name ឈ្មោះ :

JULIANA Hotel & Restaurant

Location អាសយដ្ឋាន :

Road 152, Khan 7 Makara, Phnom Penh.

N°	Description	Unit 1	Unit 2	Unit 3	Unit 4	Total
1	Make & Type of Generators ម៉ាក និង ប្រភេទ ម៉ាស៊ីនភ្លើង	PERKINS SILENT	PERKINS SILENT	PERKINS SILENT	CATERPILLAR SILENT	4
2	Installed Capacity in kW កម្លាំងម៉ាស៊ីនភ្លើងដែលបានតំលើង kW	280	280	280	400	1240
3	Output Capacity in kW សមត្ថភាពដែលម៉ាស៊ីនអាចផ្តល់បាន kW	250	250	250	370	1120
4	Energy Generated kWh/year ថាមពលដែលម៉ាស៊ីនអាចផលិតបានក្នុងឆ្នាំ kWh	1095000	1095000	1095000	266400	3551400
5	Energy Sent Out/Billed kWh/year ថាមពលបានប្រើ ឬ លក់ kWh/year	821250	821250	821250	199800	2663550
6	Type of Fuel ប្រភេទប្រេងឥន្ធនៈ	Diesel	Diesel	Diesel	Diesel	Diesel
7	Fuel Consumption Litre/year ប្រេងឥន្ធនៈប្រើក្នុងឆ្នាំ	186150	186150	186150	39960	598410
8	Fuel Consumption Litre/kWh ប្រេងឥន្ធនៈប្រើក្នុង 1kWh	0.17	0.17	0.17	0.15	
9	No. of hours of Operation Hr/yr ចំនួនម៉ោងប្រើក្នុងឆ្នាំ Hr/yr	4380	4380	4380	720	13860
10	No. of hours of Repair Hr/yr ចំនួនម៉ោងជួសជុលក្នុងឆ្នាំ Hr/yr	263	263	263	50	839
11	No. of hours of Standby Hr/yr ចំនួនម៉ោងរង់ចាំជួសជុល Hr/yr	4117	4117	4117	7990	20341



N° 92

Date :

Dec-02

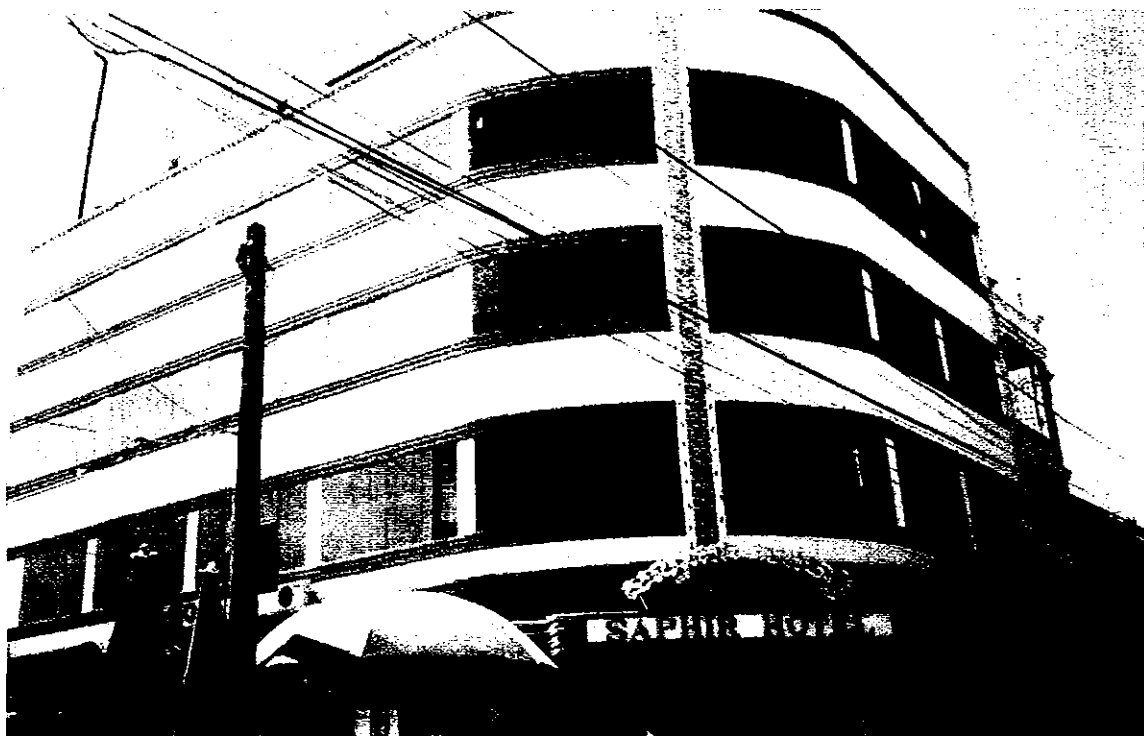
Name ឈ្មោះ :

SAPHIR Hotel

Location អាសយដ្ឋាន :

Road 182, Khan Toul Kok, Phnom Penh.

N°	Description	Unit 1	Unit 2	Unit 3	Unit 4	Total
1	Make & Type of Generators ម៉ាក និង ប្រភេទ ម៉ាស៊ីនភ្លើង	GENTECH SILENT	IVECO SILENT			2
2	Installed Capacity in kW កម្លាំងម៉ាស៊ីនភ្លើងដែលបានតំលើង kW	80	100			180
3	Output Capacity in kW សមត្ថភាពដែលម៉ាស៊ីនអាចផ្គត់ផ្គង់បាន kW	70	85			155
4	Energy Generated kWh/year ថាមពលដែលម៉ាស៊ីនអាចផលិតបានក្នុង១ឆ្នាំ kWh	306600	372300			678900
5	Energy Sent Out/Billed kWh/year ថាមពលបានប្រើ ឬ លក់ kWh/year	183960	260610			444570
6	Type of Fuel ប្រភេទប្រេងឥន្ធនៈ	Diesel	Diesel			Diesel
7	Fuel Consumption Litre/year ប្រេងឥន្ធនៈប្រើក្នុង១ឆ្នាំ	67452	74460			141912
8	Fuel Consumption Litre/kWh ប្រេងឥន្ធនៈប្រើក្នុង 1kWh	0.22	0.20			
9	No. of hours of Operation Hr/yr ចំនួនម៉ោងប្រើក្នុង១ឆ្នាំ Hr/yr	4380	4380			8760
10	No. of hours of Repair Hr/yr ចំនួនម៉ោងជួសជុលក្នុង១ឆ្នាំ Hr/yr	219	219			438
11	No. of hours of Standby Hr/yr ចំនួនម៉ោងរង់ចាំជំនួស Hr/yr	4161	4161			8322



N° 93

Date :

Dec-02

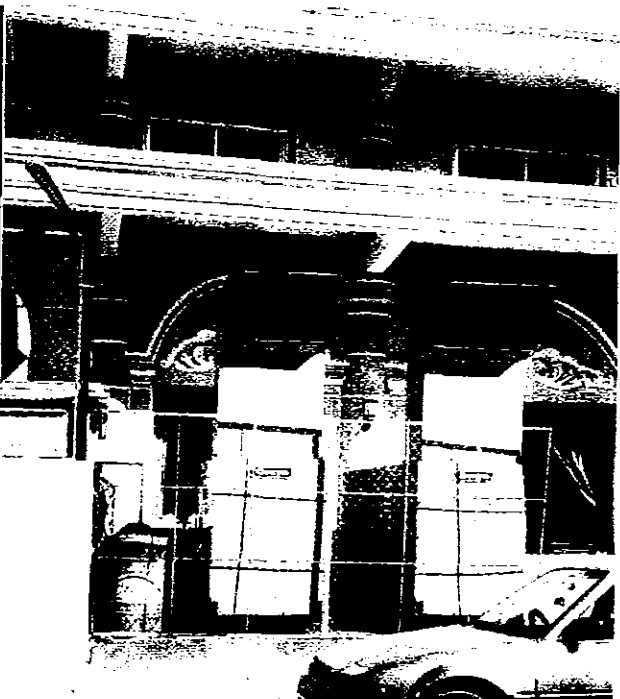
Name ឈ្មោះ :

MEAN HAUR Hotel

Location អាសយដ្ឋាន :

Road 221 , Khan Toul Kok, Phnom Penh.

N°	Description	Unit 1	Unit 2	Unit 3	Unit 4	Total
1	Make & Type of Generators ម៉ាក និង ប្រភេទ ម៉ាស៊ីនភ្លើង	DENYO SILENT	DENYO SILENT			2
2	Installed Capacity in kW កម្លាំងម៉ាស៊ីនភ្លើងដែលបានតំលើង kW	100	100			200
3	Output Capacity in kW សមត្ថភាពដែលម៉ាស៊ីនអាចផ្តល់បាន kW	90	90			180
4	Energy Generated kWh/year ថាមពលដែលម៉ាស៊ីនអាចផលិតបានក្នុង១ឆ្នាំ kWh	16200	16200			32400
5	Energy Sent Out/Billed kWh/year ថាមពលបានប្រើ ឬ លក់ kWh/year	12960	12960			25920
6	Type of Fuel ប្រភេទប្រេងឥន្ធនៈ	Diesel	Diesel			Diesel
7	Fuel Consumption Litre/year ប្រេងឥន្ធនៈប្រើក្នុង១ឆ្នាំ	3240	3240			6480
8	Fuel Consumption Litre/kWh ប្រេងឥន្ធនៈប្រើក្នុង 1kWh	0.20	0.20			
9	No. of hours of Operation Hr/yr ចំនួនម៉ោងប្រើក្នុង១ឆ្នាំ Hr/yr	180	180			360
10	No. of hours of Repair Hr/yr ចំនួនម៉ោងជួសជុលក្នុង១ឆ្នាំ Hr/yr	9	9			18
11	No. of hours of Standby Hr/yr ចំនួនម៉ោងរង់ចាំជំនួស Hr/yr	8571	8571			17142



N° 94

Date :

Dec-02

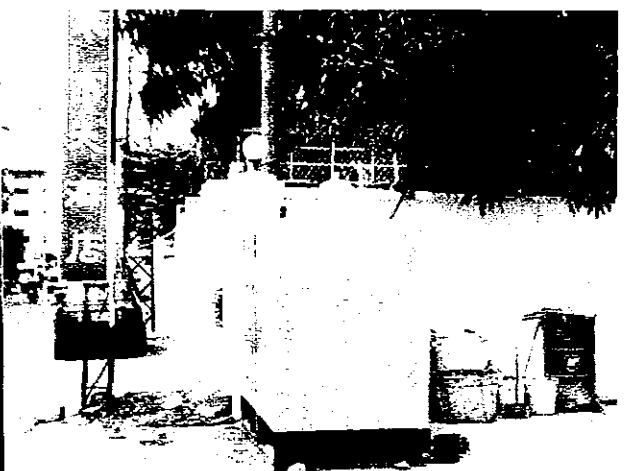
Name ឈ្មោះ :

TOKYO Hotel

Location អាសយដ្ឋាន :

Road 278 , Khan Chamkar Mon, Phnom Penh.

N°	Description	Unit 1	Unit 2	Unit 3	Unit 4	Total
1	Make & Type of Generators ម៉ាក និង ប្រភេទ ម៉ាស៊ីនភ្លើង	HINO SILENT				1
2	Installed Capacity in kW កម្លាំងម៉ាស៊ីនភ្លើងដែលបានតំលើង kW	100				100
3	Output Capacity in kW សមត្ថភាពដែលម៉ាស៊ីនអាចផ្តុំផ្គត់ផ្គង់បាន kW	85				85
4	Energy Generated kWh/year ថាមពលដែលម៉ាស៊ីនអាចផលិតបានក្នុង១ឆ្នាំ kWh	62050				62050
5	Energy Sent Out/Billed kWh/year ថាមពលបានប្រើ ឬ លក់ kWh/year	49640				49640
6	Type of Fuel ប្រភេទប្រេងឥន្ធនៈ	Diesel				Diesel
7	Fuel Consumption Litre/year ប្រេងឥន្ធនៈប្រើក្នុង១ឆ្នាំ	12410				12410
8	Fuel Consumption Litre/kWh ប្រេងឥន្ធនៈប្រើក្នុង 1kWh	0.2				
9	No. of hours of Operation Hr/yr ចំនួនម៉ោងប្រើក្នុង១ឆ្នាំ Hr/yr	730				730
10	No. of hours of Repair Hr/yr ចំនួនម៉ោងជួសជុលក្នុង១ឆ្នាំ Hr/yr	37				37
11	No. of hours of Standby Hr/yr ចំនួនម៉ោងរង់ចាំជំនួស Hr/yr	7993				7993



N° 95

Date :

Dec-02

Name ឈ្មោះ :

WORLD MESSAGE

Location អាសយដ្ឋាន :

Road 139 , Khan 7 Makara, Phnom Penh.

N°	Description	Unit 1	Unit 2	Unit 3	Unit 4	Total
1	Make & Type of Generators ម៉ាក និង ប្រភេទ ម៉ាស៊ីនភ្លើង	DENYO SILENT				1
2	Installed Capacity in kW កម្លាំងម៉ាស៊ីនភ្លើងដែលបានតំលើង kW	240				240
3	Output Capacity in kW សមត្ថភាពដែលម៉ាស៊ីនអាចផ្តល់បាន kW	210				210
4	Energy Generated kWh/year ថាមពលដែលម៉ាស៊ីនអាចផលិតបានក្នុង១ឆ្នាំ kWh	919800				919800
5	Energy Sent Out/Billed kWh/year ថាមពលបានប្រើ ឬ លក់ kWh/year	597870				597870
6	Type of Fuel ប្រភេទប្រេងឥន្ធនៈ	Diesel				Diesel
7	Fuel Consumption Litre/year ប្រេងឥន្ធនៈប្រើក្នុង១ឆ្នាំ	165564				165564
8	Fuel Consumption Litre/kWh ប្រេងឥន្ធនៈប្រើក្នុង 1kWh	0.18				
9	No. of hours of Operation Hr/yr ចំនួនម៉ោងប្រើក្នុង១ឆ្នាំ Hr/yr	4380				4380
10	No. of hours of Repair Hr/yr ចំនួនម៉ោងជួសជុលក្នុង១ឆ្នាំ Hr/yr	263				263
11	No. of hours of Standby Hr/yr ចំនួនម៉ោងរង់ចាំជំនួស Hr/yr	4117				4117



N° 96

Date :

Dec-02

Name ឈ្មោះ :

MEKONG Hotel

Location អាសយដ្ឋាន :

Czechoslovakia Blvd, Khan 7 Makara, Phnom Penh.

N°	Description	Unit 1	Unit2+Unit3	Unit4+Unit5	Unit 6+Unit7	Total
1	Make & Type of Generators ម៉ាក និង ប្រភេទ ម៉ាស៊ីនភ្លើង	ISUZU SILENT	mitsubishi SILENT	MITSUBISHI SILENT	DENYO SILENT	7
2	Installed Capacity in kW កម្លាំងម៉ាស៊ីនភ្លើងដែលបានតំលើង kW	240	80 (+) 80	80 (+) 80	72 (+) 72	704
3	Output Capacity in kW សមត្ថភាពដែលម៉ាស៊ីនអាចផ្គត់ផ្គង់បាន kW	210	70 (+) 70	70 (+) 70	60 (+) 60	610
4	Energy Generated kWh/year ថាមពលដែលម៉ាស៊ីនអាចផលិតបានក្នុង១ឆ្នាំ kWh	306600	102200 (+) 102200	102200 (+) 51100	87600 (+) 43800	795700
5	Energy Sent Out/Billed kWh/year ថាមពលបានប្រើ ឬ លក់ kWh/year	245280	71540 (+) 71540	71540 (+) 35770	70080 (+) 35040	600790
6	Type of Fuel ប្រភេទប្រេងឥន្ធនៈ	Diesel	Diesel	Diesel	Diesel	Diesel
7	Fuel Consumption Litre/year ប្រេងឥន្ធនៈប្រើក្នុង១ឆ្នាំ	55188	22484 (+) 22484	22484 (+) 11242	19272 (+) 9636	162790
8	Fuel Consumption Litre/kWh ប្រេងឥន្ធនៈប្រើក្នុង 1kWh	0.18	0.22 ; 0.22	0.22 ; 0.22	0.22 ; 0.22	
9	No. of hours of Operation Hr/yr ចំនួនម៉ោងប្រើក្នុង១ឆ្នាំ Hr/yr	1460	1460 (+) 1460	1460 (+) 730	1460 (+) 730	8760
10	No. of hours of Repair Hr/yr ចំនួនម៉ោងជួសជុលក្នុង១ឆ្នាំ Hr/yr	88	73 (+) 73	73 (+) 36	73 (+) 36	452
11	No. of hours of Standby Hr/yr ចំនួនម៉ោងរង់ចាំជំនួស Hr/yr	7212	7227 (+) 7227	2227 (+) 7994	2227 (+) 7994	42108



N° 97

Date :

Dec-02

Name ឈ្មោះ :

French Cultural Center

Location អាសយដ្ឋាន :

218, St 184 Phnom Penh

N°	Description	Unit 1	Unit 2	Unit 3	Unit 4	Total
1	Make & Type of Generators ម៉ាក និង ប្រភេទ ម៉ាស៊ីនភ្លើង	SDMO SILENT	SDMO SILENT			
2	Installed Capacity in kW កម្លាំងម៉ាស៊ីនភ្លើងដែលបានតំលើង kW	100	80			180
3	Output Capacity in kW សមត្ថភាពដែលម៉ាស៊ីនអាចផ្តល់បាន kW	80	60			140
4	Energy Generated kWh/year ថាមពលដែលម៉ាស៊ីនអាចផលិតបានក្នុង១ឆ្នាំ kWh	19200	0			19200
5	Energy Sent Out/Billed kWh/year ថាមពលបានប្រើ ឬ លក់ kWh/year	15360	0			15360
6	Type of Fuel ប្រភេទប្រេងឥន្ធនៈ	Diesel	Diesel			Diesel
7	Fuel Consumption Litre/year ប្រេងឥន្ធនៈប្រើក្នុង១ឆ្នាំ	3840	0			3840
8	Fuel Consumption Litre/kWh ប្រេងឥន្ធនៈប្រើក្នុង 1kWh	0.20	0.23			
9	No. of hours of Operation Hr/yr ចំនួនម៉ោងប្រើក្នុង១ឆ្នាំ Hr/yr	240	0			240
10	No. of hours of Repair Hr/yr ចំនួនម៉ោងជួសជុលក្នុង១ឆ្នាំ Hr/yr	12	0			12
11	No. of hours of Standby Hr/yr ចំនួនម៉ោងរង់ចាំជំនួស Hr/yr	8508	Standby			8508



N° 98

Date :

Dec-02

Name ឈ្មោះ :

PHKAR CHHOUK TEP Hotel and Restaurant

Location អាសយដ្ឋាន :

Road 336, Khan Tuol Kok, Phnom Penh.

N°	Description	Unit 1 + 2 + 3	Unit 4 + 5 + 6	Unit 7	Unit 8	Total
1	Make & Type of Generators ម៉ាក និង ប្រភេទ ម៉ាស៊ីនភ្លើង	GRAS SOVIET OPEN	GRAS SOVIET OPEN			6
2	Installed Capacity in kW កម្លាំងម៉ាស៊ីនភ្លើងដែលបានតំលើង kW	100 x 3	100 x 3			600
3	Output Capacity in kW សមត្ថភាពដែលម៉ាស៊ីនអាចផ្គត់ផ្គង់បាន kW	85 x 3	85 x 3			510
4	Energy Generated kWh/year ថាមពលដែលម៉ាស៊ីនអាចផលិតបានក្នុង១ឆ្នាំ kWh	186150 x 3	45900 x 3			696150
5	Energy Sent Out/Billed kWh/year ថាមពលបានប្រើ ឬ លក់ kWh/year	148920 x 3	36720 x 3			556920
6	Type of Fuel ប្រភេទប្រេងឥន្ធនៈ	Diesel	Diesel			Diesel
7	Fuel Consumption Litre/year ប្រេងឥន្ធនៈប្រើក្នុង១ឆ្នាំ	37230 x 3	9180 x 3			139230
8	Fuel Consumption Litre/kWh ប្រេងឥន្ធនៈប្រើក្នុង 1kWh	0.2 ; 0.2 ; 0.2	0.2 ; 0.2 ; 0.2			
9	No. of hours of Operation Hr/yr ចំនួនម៉ោងប្រើក្នុង១ឆ្នាំ Hr/yr	2190 x 3	540 x 3			8190
10	No. of hours of Repair Hr/yr ចំនួនម៉ោងជួសជុលក្នុង១ឆ្នាំ Hr/yr	130 x 3	32 x 3			486
11	No. of hours of Standby Hr/yr ចំនួនម៉ោងរង់ចាំជំនួស Hr/yr	6440 x 3	8188 x 3			43884



N° 99

Date :

Dec-02

Name ឈ្មោះ :

World Food Programme

Location អាសយដ្ឋាន :

250, St 63, Phnom Penh

N°	Description	Unit 1	Unit 2	Unit 3	Unit 4	Total
1	Make & Type of Generators ម៉ាក និង ប្រភេទ ម៉ាស៊ីនភ្លើង	SDMO SILENT				1
2	Installed Capacity in kW កម្លាំងម៉ាស៊ីនភ្លើងដែលបានតំលើង kW	100				100
3	Output Capacity in kW សមត្ថភាពដែលម៉ាស៊ីនអាចផ្គត់ផ្គង់បាន kW	85				85
4	Energy Generated kWh/year ថាមពលដែលម៉ាស៊ីនអាចផលិតបានក្នុងឆ្នាំ kWh	204000				204000
5	Energy Sent Out/Billed kWh/year ថាមពលបានប្រើ ឬ លក់ kWh/year	163200				163200
6	Type of Fuel ប្រភេទប្រេងឥន្ធនៈ	Diesel				Diesel
7	Fuel Consumption Litre/year ប្រេងឥន្ធនៈប្រើក្នុងឆ្នាំ	40800				40800
8	Fuel Consumption Litre/kWh ប្រេងឥន្ធនៈប្រើក្នុង 1kWh	0.20				
9	No. of hours of Operation Hr/yr ចំនួនម៉ោងប្រើក្នុងឆ្នាំ Hr/yr	2400				2400
10	No. of hours of Repair Hr/yr ចំនួនម៉ោងជួសជុលក្នុងឆ្នាំ Hr/yr	120				120
11	No. of hours of Standby Hr/yr ចំនួនម៉ោងរង់ចាំជំនួស Hr/yr	6240				6240



N° 100

Date :

Dec-02

Name ឈ្មោះ :

EASTERN STEEL INDUSTRY CORPORATION

Location អាសយដ្ឋាន :

Road N° 2, Phnom Penh

N°	Description	Unit 1	Unit 2	Unit 3	Unit 4	Total
1	Make & Type of Generators ម៉ាក និង ប្រភេទ ម៉ាស៊ីនភ្លើង	MITSUBISHI OPEN	MITSUBISHI OPEN	MITSUBISHI OPEN		3
2	Installed Capacity in kW កម្លាំងម៉ាស៊ីនភ្លើងដែលបានតំលើង kW	200	200	200		600
3	Output Capacity in kW សមត្ថភាពដែលម៉ាស៊ីនអាចផ្គត់ផ្គង់បាន kW	180	180	180		540
4	Energy Generated kWh/year ថាមពលដែលម៉ាស៊ីនអាចផលិតបានក្នុង១ឆ្នាំ kWh	655200	786240	1296000		2737440
5	Energy Sent Out/Billed kWh/year ថាមពលបានប្រើ ឬ លក់ kWh/year	524160	628992	1036800		2189952
6	Type of Fuel ប្រភេទប្រេងឥន្ធនៈ	Diesel	Diesel	Diesel		Diesel
7	Fuel Consumption Litre/year ប្រេងឥន្ធនៈប្រើក្នុង១ឆ្នាំ	124488	149386	246240		520114
8	Fuel Consumption Litre/kWh ប្រេងឥន្ធនៈប្រើក្នុង 1kWh	0.19	0.19	0.19		
9	No. of hours of Operation Hr/yr ចំនួនម៉ោងប្រើក្នុង១ឆ្នាំ Hr/yr	3640	4368	7200		15208
10	No. of hours of Repair Hr/yr ចំនួនម៉ោងជួសជុលក្នុង១ឆ្នាំ Hr/yr	218	262	432		912
11	No. of hours of Standby Hr/yr ចំនួនម៉ោងរង់ចាំជំនួស Hr/yr	4902	4130	1128		10160



N° 101

Date :

Dec-02

Name ឈ្មោះ :

SOKOA - Society of Khmer Oxygen and Acetylene

Location អាស័យដ្ឋាន :

Road N° 5

N°	Description	Unit 1	Unit 2	Unit 3	Unit 4	Total
1	Make & Type of Generators ម៉ាក និង ប្រភេទ ម៉ាស៊ីនភ្លើង	JAPAN OPEN	CHINA OPEN			2
2	Installed Capacity in kW កម្លាំងម៉ាស៊ីនភ្លើងដែលបានតំលើង kW	210	190			400
3	Output Capacity in kW សមត្ថភាពដែលម៉ាស៊ីនអាចផ្គត់ផ្គង់បាន kW	190	170			360
4	Energy Generated kWh/year ថាមពលដែលម៉ាស៊ីនអាចផលិតបានក្នុង១ឆ្នាំ kWh	1276800	346800			1623600
5	Energy Sent Out/Billed kWh/year ថាមពលបានប្រើ ឬ លក់ kWh/year	1021440	277440			1298880
6	Type of Fuel ប្រភេទប្រេងឥន្ធនៈ	Diesel	Diesel			Diesel
7	Fuel Consumption Litre/year ប្រេងឥន្ធនៈប្រើក្នុង១ឆ្នាំ	217056	65892			282948
8	Fuel Consumption Litre/kWh ប្រេងឥន្ធនៈប្រើក្នុង 1kWh	0.17	0.19			
9	No. of hours of Operation Hr/yr ចំនួនម៉ោងប្រើក្នុង១ឆ្នាំ Hr/yr	6720	2040			8760
10	No. of hours of Repair Hr/yr ចំនួនម៉ោងជួសជុលក្នុង១ឆ្នាំ Hr/yr	403	122			525
11	No. of hours of Standby Hr/yr ចំនួនម៉ោងរង់ចាំជំនួស Hr/yr	1637	6598			8235



N° 102

Date :

Dec-02

Name ឈ្មោះ :

CAMBODIA PHARMACEUTICAL ENTERPRISE

Location អាសយដ្ឋាន :

Russian Blvd, Phnom Penh.

N°	Description	Unit 1	Unit 2	Unit 3	Unit 4	Total
1	Make & Type of Generators ម៉ាក និង ប្រភេទ ម៉ាស៊ីនភ្លើង	DENYO OPEN				1
2	Installed Capacity in kW កម្លាំងម៉ាស៊ីនភ្លើងដែលបានតំលើង kW	280				280
3	Output Capacity in kW សមត្ថភាពដែលម៉ាស៊ីនអាចផ្តល់បាន kW	250				250
4	Energy Generated kWh/year ថាមពលដែលម៉ាស៊ីនអាចផលិតបានក្នុងឆ្នាំ kWh	572000				572000
5	Energy Sent Out/Billed kWh/year ថាមពលបានប្រើ ឬ លក់ kWh/year	457600				457600
6	Type of Fuel ប្រភេទប្រេងឥន្ធនៈ	Diesel				Diesel
7	Fuel Consumption Litre/year ប្រេងឥន្ធនៈប្រើក្នុងឆ្នាំ	97240				97240
8	Fuel Consumption Litre/kWh ប្រេងឥន្ធនៈប្រើក្នុង 1kWh	0.17				
9	No. of hours of Operation Hr/yr ចំនួនម៉ោងប្រើក្នុងឆ្នាំ Hr/yr	2288				2288
10	No. of hours of Repair Hr/yr ចំនួនម៉ោងជួសជុលក្នុងឆ្នាំ Hr/yr	137				137
11	No. of hours of Standby Hr/yr ចំនួនម៉ោងរង់ចាំជំនួស Hr/yr	6335				6335



N° 103

Date :

Dec-02

Name ឈ្មោះ :

BRITISH AMERICAN TOBACCO (BAT)

Location អាសយដ្ឋាន :

Road N° 2, Phnom Penh

N°	Description	Unit 1	Unit 2	Unit 3	Unit 4	Total
1	Make & Type of Generators ម៉ាក និង ប្រភេទ ម៉ាស៊ីនភ្លើង	CUMMINS OPEN	CUMMINS OPEN			2
2	Installed Capacity in kW កម្លាំងម៉ាស៊ីនភ្លើងដែលបានតំរើង kW	650	600			1250
3	Output Capacity in kW សមត្ថភាពដែលម៉ាស៊ីនអាចផ្គត់ផ្គង់បាន kW	600	560			1160
4	Energy Generated kWh/year ថាមពលដែលម៉ាស៊ីនអាចផលិតបានក្នុងឆ្នាំ kWh	2880000	2217600			5097600
5	Energy Sent Out/Billed kWh/year ថាមពលបានប្រើ ឬ លក់ kWh/year	2304000	1774080			4078080
6	Type of Fuel ប្រភេទប្រេងឥន្ធនៈ	Diesel	Diesel			Diesel
7	Fuel Consumption Litre/year ប្រេងឥន្ធនៈប្រើក្នុងឆ្នាំ	316800	266112			582912
8	Fuel Consumption Litre/kWh ប្រេងឥន្ធនៈប្រើក្នុង 1kWh	0.11	0.12			
9	No. of hours of Operation Hr/yr ចំនួនម៉ោងប្រើក្នុងឆ្នាំ Hr/yr	4800	3960			8760
10	No. of hours of Repair Hr/yr ចំនួនម៉ោងជួសជុលក្នុងឆ្នាំ Hr/yr	336	277			613
11	No. of hours of Standby Hr/yr ចំនួនម៉ោងរង់ចាំជំនួស Hr/yr	3624	4523			8147



N° 104

Date :

Dec-02

Name ឈ្មោះ :

NESTLE DAIRY (Cambodia) Ltd.

Location អាសយដ្ឋាន :

Road N° 5, Phnom Penh

N°	Description	Unit 1	Unit 2	Unit 3	Unit 4	Total
1	Make & Type of Generators ម៉ាក និង ប្រភេទ ម៉ាស៊ីនភ្លើង	CUMMINS OPEN	DENYO OPEN			2
2	Installed Capacity in kW កម្លាំងម៉ាស៊ីនភ្លើងដែលបានតំលើង kW	400	100			500
3	Output Capacity in kW សមត្ថភាពដែលម៉ាស៊ីនអាចផ្គត់ផ្គង់បាន kW	370	85			455
4	Energy Generated kWh/year ថាមពលដែលម៉ាស៊ីនអាចផលិតបានក្នុង១ឆ្នាំ kWh	0	703800			703800
5	Energy Sent Out/Billed kWh/year ថាមពលបានប្រើ ឬ លក់ kWh/year	0	563040			563040
6	Type of Fuel ប្រភេទប្រេងឥន្ធនៈ	Diesel	Diesel			Diesel
7	Fuel Consumption Litre/year ប្រេងឥន្ធនៈប្រើក្នុង១ឆ្នាំ	0	140760			140760
8	Fuel Consumption Litre/kWh ប្រេងឥន្ធនៈប្រើក្នុង 1kWh	0.14	0.20			
9	No. of hours of Operation Hr/yr ចំនួនម៉ោងប្រើក្នុង១ឆ្នាំ Hr/yr	0	8280			8280
10	No. of hours of Repair Hr/yr ចំនួនម៉ោងជួសជុលក្នុង១ឆ្នាំ Hr/yr	0	414			414
11	No. of hours of Standby Hr/yr ចំនួនម៉ោងរង់ចាំជំនួស Hr/yr	Standby	66			66



N° 105

Date :

Dec-02

Name ឈ្មោះ :

MODERN PLASTIC AND PACKAGING CO. (MPP)

Location អាសយដ្ឋាន :

Road N° 2, Phnom Penh

N°	Description	Unit 1	Unit 2	Unit 3	Unit 4	Total
1	Make & Type of Generators ម៉ាក និង ប្រភេទ ម៉ាស៊ីនភ្លើង	CATERPILLAR OPEN	CATERPILLAR OPEN	STAMFORD OPEN	STAMFORD OPEN	4
2	Installed Capacity in kW កម្លាំងម៉ាស៊ីនភ្លើងដែលបានតំលើង kW	800	440	360	280	1880
3	Output Capacity in kW សមត្ថភាពដែលម៉ាស៊ីនអាចផ្គត់ផ្គង់បាន kW	750	400	320	250	1720
4	Energy Generated kWh/year ថាមពលដែលម៉ាស៊ីនអាចផលិតបានក្នុង១ឆ្នាំ kWh	2808000	1497600	47360	37000	4389960
5	Energy Sent Out/Billed kWh/year ថាមពលបានប្រើ ឬ លក់ kWh/year	1965600	1048320	33152	25900	3072972
6	Type of Fuel ប្រភេទប្រេងឥន្ធនៈ	Diesel	Diesel	Diesel	Diesel	Diesel
7	Fuel Consumption Litre/year ប្រេងឥន្ធនៈប្រើក្នុង១ឆ្នាំ	224640	209664	7104	5920	447328
8	Fuel Consumption Litre/kWh ប្រេងឥន្ធនៈប្រើក្នុង 1kWh	0.08	0.14	0.15	0.16	
9	No. of hours of Operation Hr/yr ចំនួនម៉ោងប្រើក្នុង១ឆ្នាំ Hr/yr	3744	3744	148	148	7784
10	No. of hours of Repair Hr/yr ចំនួនម៉ោងជួសជុលក្នុង១ឆ្នាំ Hr/yr	300	262	9	9	580
11	No. of hours of Standby Hr/yr ចំនួនម៉ោងរង់ចាំជំនួស Hr/yr	4716	4754	8603	8603	26676



N° 106

Date :

Dec-02

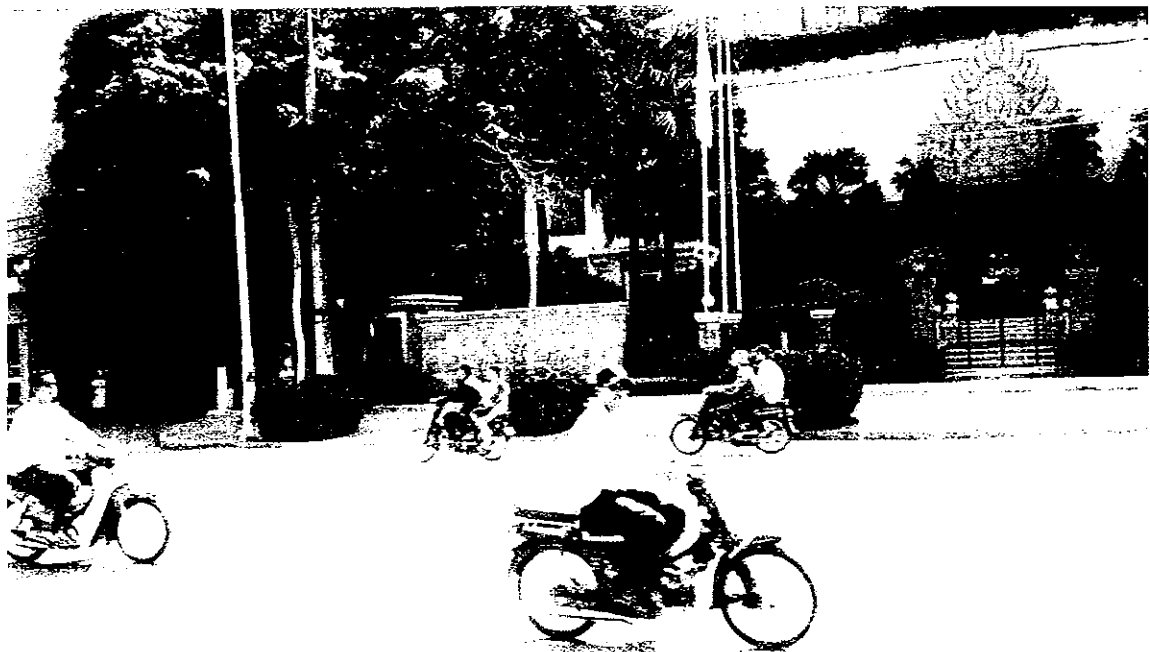
Name ឈ្មោះ :

INTER-CONTINENTAL Hotel

Location អាសយដ្ឋាន :

Mao Tse Tong Blvd, Phnom Penh.

N°	Description	Unit 1+2+3+4	Unit 5	Unit 6	Total
1	Make & Type of Generators ម៉ាក និង ប្រភេទ ម៉ាស៊ីនភ្លើង	CUMMINS OPEN	CUMMINS OPEN	CUMMINS OPEN	6
2	Installed Capacity in kW កម្លាំងម៉ាស៊ីនភ្លើងដែលបានតំលើង kW	800 x 4	800	800	4800
3	Output Capacity in kW សមត្ថភាពដែលម៉ាស៊ីនអាចផ្តុំផ្គត់ផ្គង់បាន kW	750 x 4	750	750	4500
4	Energy Generated kWh/year ថាមពលដែលម៉ាស៊ីនអាចផលិតបានក្នុងឆ្នាំ kWh	3240000 x 4	1080000	720000	14760000
5	Energy Sent Out/Billed kWh/year ថាមពលបានប្រើ ឬ លក់ kWh/year	2592000 x 4	864000	576000	11808000
6	Type of Fuel ប្រភេទប្រេងឥន្ធនៈ	Diesel	Diesel	Diesel	Diesel
7	Fuel Consumption Litre/year ប្រេងឥន្ធនៈប្រើក្នុងឆ្នាំ	291600 x 4	97200	64800	1328400
8	Fuel Consumption Litre/kWh ប្រេងឥន្ធនៈប្រើក្នុង 1kWh	0.09 x 4	0.09	0.09	
9	No. of hours of Operation Hr/yr ចំនួនម៉ោងប្រើក្នុងឆ្នាំ Hr/yr	4320 x 4	1440	960	19680
10	No. of hours of Repair Hr/yr ចំនួនម៉ោងជួសជុលក្នុងឆ្នាំ Hr/yr	340 x 4	115	77	1552
11	No. of hours of Standby Hr/yr ចំនួនម៉ោងរង់ចាំជំនួស Hr/yr	4100 x 4	7205	7723	31328



N° 107

Date :

Dec-02

Name ឈ្មោះ :

Cambodia Beverage Company Ltd (COCA-COLA)

Location អាសយដ្ឋាន :

Road No 5, Phnom Penh

N°	Description	Unit 1	Unit 2	Unit 3	Unit 4	TOTAL
1	Make & Type of Generators ម៉ាក និង ប្រភេទ ម៉ាស៊ីនភ្លើង	CUMMINS OPEN	CUMMINS OPEN	CUMMINS OPEN	KOCNER OPEN	4
2	Installed Capacity in kW កម្លាំងម៉ាស៊ីនភ្លើងដែលបានតំលើង kW	250	200	310	100	860
3	Output Capacity in kW សមត្ថភាពដែលម៉ាស៊ីនអាចផ្តល់បាន kW	230	180	290	90	790
4	Energy Generated kWh/year ថាមពលដែលម៉ាស៊ីនអាចផលិតបានក្នុង១ឆ្នាំ kWh	9200	7200	8700	2700	27800
5	Energy Sent Out/Billed kWh/year ថាមពលបានប្រើ ឬ លក់ kWh/year	6900	5400	6525	2025	20850
6	Type of Fuel ប្រភេទប្រេងឥន្ធនៈ	Diesel	Diesel	Diesel	Diesel	Diesel
7	Fuel Consumption Litre/year ប្រេងឥន្ធនៈប្រើក្នុង១ឆ្នាំ	1656	1368	1479	594	5097
8	Fuel Consumption Litre/kWh ប្រេងឥន្ធនៈប្រើក្នុង 1kWh	0.18	0.19	0.17	0.22	
9	No. of hours of Operation Hr/yr ចំនួនម៉ោងប្រើក្នុង១ឆ្នាំ Hr/yr	40	40	30	30	140
10	No. of hours of Repair Hr/yr ចំនួនម៉ោងជួសជុលក្នុង១ឆ្នាំ Hr/yr	2	2	2	2	8
11	No. of hours of Standby Hr/yr ចំនួនម៉ោងរង់ចាំជំនួស Hr/yr	8718	8718	8728	8728	34892



N° 108

Date :

Jan-03

Name ឈ្មោះ :

Shopping Center Sorya

Location អាសយដ្ឋាន :

Road Trasok Paem, Phnom Penh

N°	Description	Unit 1	Unit 2		TOTAL
1	Make & Type of Generators ម៉ាក និង ប្រភេទ ម៉ាស៊ីនភ្លើង	CUMMINS SILENT	SDMO SILENT		2
2	Installed Capacity in kW កម្លាំងម៉ាស៊ីនភ្លើងដែលបានតំលើង kW	800	800		1600
3	Output Capacity in kW សមត្ថភាពដែលម៉ាស៊ីនអាចផ្តល់បាន kW	740	740		1480
4	Energy Generated kWh/year ថាមពលដែលម៉ាស៊ីនអាចផលិតបានក្នុង១ឆ្នាំ kWh	3241200	3241200		6482400
5	Energy Sent Out/Billed kWh/year ថាមពលបានប្រើ ឬ លក់ kWh/year	2592960	2592960		5185920
6	Type of Fuel ប្រភេទប្រេងឥន្ធនៈ	Diesel	Diesel		Diesel
7	Fuel Consumption Litre/year ប្រេងឥន្ធនៈប្រើក្នុង១ឆ្នាំ	259296	259296		518592
8	Fuel Consumption Litre/kWh ប្រេងឥន្ធនៈប្រើក្នុង 1kWh	0.08	0.08		
9	No. of hours of Operation Hr/yr ចំនួនម៉ោងប្រើក្នុង១ឆ្នាំ Hr/yr	4380	4380		8760
10	No. of hours of Repair Hr/yr ចំនួនម៉ោងជួសជុលក្នុង១ឆ្នាំ Hr/yr	350	350		700
11	No. of hours of Standby Hr/yr ចំនួនម៉ោងរង់ចាំជំនួស Hr/yr	4030	4030		8060



N° 109

Date :

Jan-03

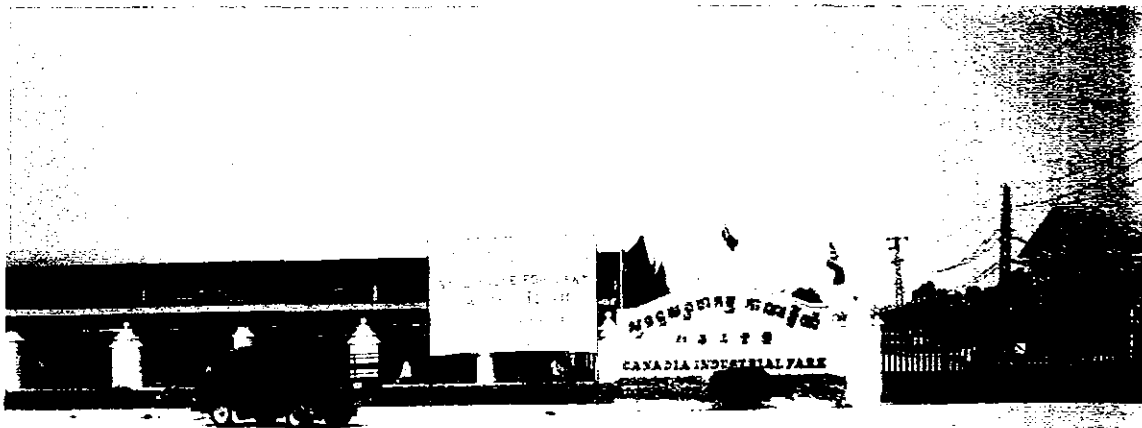
Name ឈ្មោះ :

Canada Industrial Park

Location អាសយដ្ឋាន :

Road Veng Sreng, Phnom Penh

N°	Description	Unit 1	Unit 2	Unit 3	Unit 4	TOTAL
1	Make & Type of Generators ម៉ាក និង ប្រភេទ ម៉ាស៊ីនភ្លើង	CHINA OPEN	CHINA OPEN	CHINA OPEN	CHINA OPEN	6
2	Installed Capacity in kW កម្លាំងម៉ាស៊ីនភ្លើងដែលបានតំលើង kW	400	400	400	400	1600
3	Output Capacity in kW សមត្ថភាពដែលម៉ាស៊ីនអាចផ្តល់ផ្តល់បាន kW	370	370	370	370	1480
4	Energy Generated kWh/year ថាមពលដែលម៉ាស៊ីនអាចផលិតបានក្នុង១ឆ្នាំ kWh	1620600	1620600	1620600	1620600	6482400
5	Energy Sent Out/Billed kWh/year ថាមពលបានប្រើ ឬ លក់ kWh/year	1215450	1215450	1215450	1215450	4861800
6	Type of Fuel ប្រភេទប្រេងឥន្ធនៈ	Diesel	Diesel	Diesel	Diesel	Diesel
7	Fuel Consumption Litre/year ប្រេងឥន្ធនៈប្រើក្នុង១ឆ្នាំ	226884	226884	226884	226884	907536
8	Fuel Consumption Litre/kWh ប្រេងឥន្ធនៈប្រើក្នុង 1kWh	0.14	0.14	0.14	0.14	
9	No. of hours of Operation Hr/yr ចំនួនម៉ោងប្រើក្នុង១ឆ្នាំ Hr/yr	4380	4380	4380	4380	17520
10	No. of hours of Repair Hr/yr ចំនួនម៉ោងជួសជុលក្នុង១ឆ្នាំ Hr/yr	307	307	307	307	1228
11	No. of hours of Standby Hr/yr ចំនួនម៉ោងរង់ចាំជំនួស Hr/yr	4073	4073	4073	4073	16292



N° 110

Date :

Jan-03

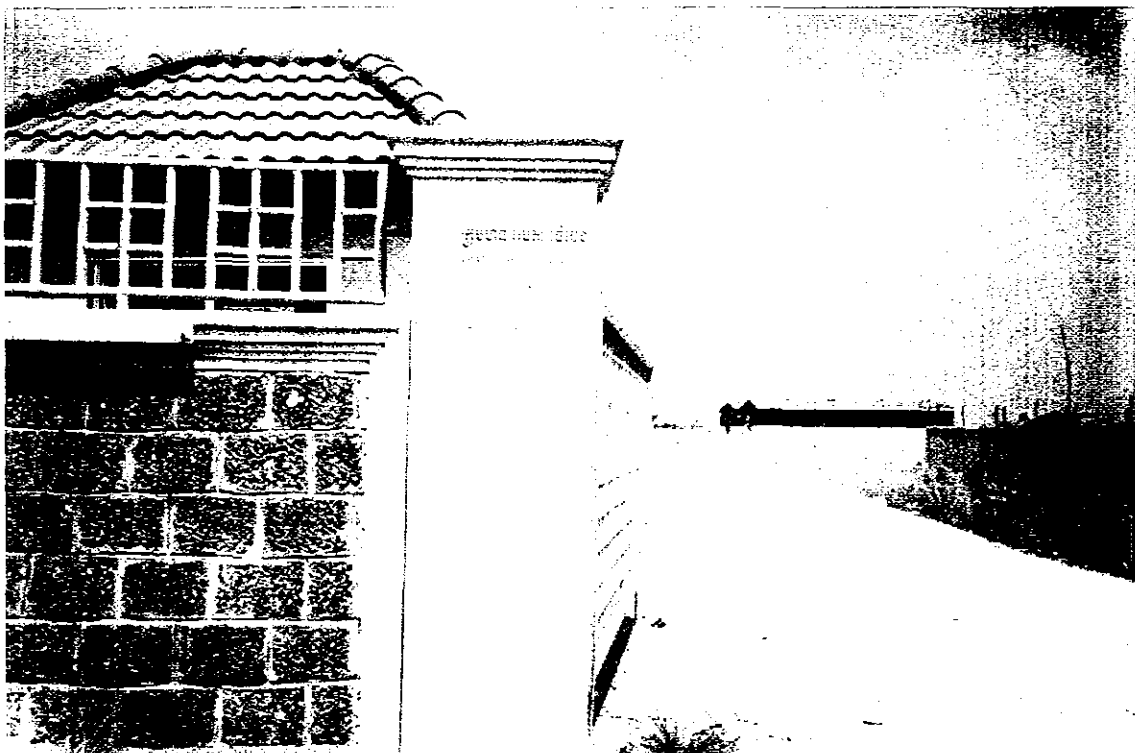
Name ឈ្មោះ :

Amata Tobacco Co. Ltd

Location អាសយដ្ឋាន :

Road Veng Sreng, Phnom Penh

N°	Description	Unit 1	Unit 2		TOTAL
1	Make & Type of Generators ម៉ាក និង ប្រភេទ ម៉ាស៊ីនភ្លើង	CUMMINS SILENT	CUMMINS SILENT		2
2	Installed Capacity in kW កម្លាំងម៉ាស៊ីនភ្លើងដែលបានតំលើង kW	750	750		1500
3	Output Capacity in kW សមត្ថភាពដែលម៉ាស៊ីនអាចផ្គត់ផ្គង់បាន kW	680	680		1360
4	Energy Generated kWh/year ថាមពលដែលម៉ាស៊ីនអាចផលិតបានក្នុង១ឆ្នាំ kWh	1700000	1700000		3400000
5	Energy Sent Out/Billed kWh/year ថាមពលបានប្រើ ឬ លក់ kWh/year	1360000	1360000		2720000
6	Type of Fuel ប្រភេទប្រេងឥន្ធនៈ	Diesel	Diesel		Diesel
7	Fuel Consumption Litre/year ប្រេងឥន្ធនៈប្រើក្នុង១ឆ្នាំ	187000	187000		374000
8	Fuel Consumption Litre/kWh ប្រេងឥន្ធនៈប្រើក្នុង 1kWh	0.11	0.11		
9	No. of hours of Operation Hr/yr ចំនួនម៉ោងប្រើក្នុង១ឆ្នាំ Hr/yr	2500	2500		5000
10	No. of hours of Repair Hr/yr ចំនួនម៉ោងជួសជុលក្នុង១ឆ្នាំ Hr/yr	200	200		400
11	No. of hours of Standby Hr/yr ចំនួនម៉ោងរង់ចាំជំនួស Hr/yr	6060	6060		12120



N° 111

Date :

Jan-03

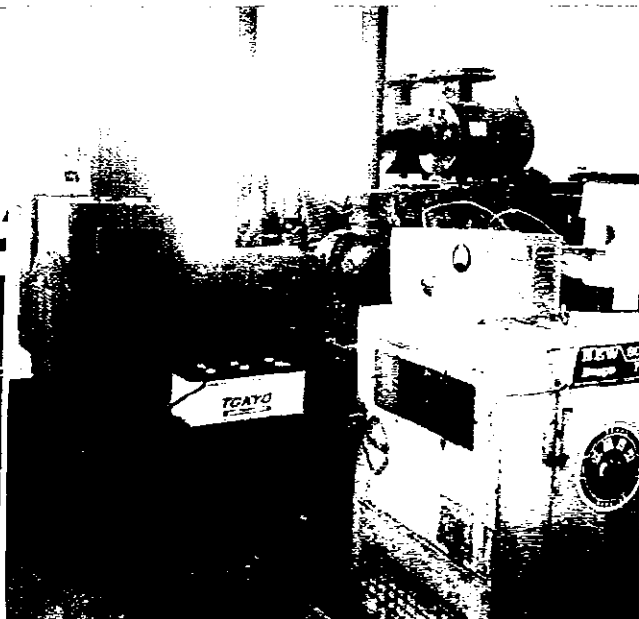
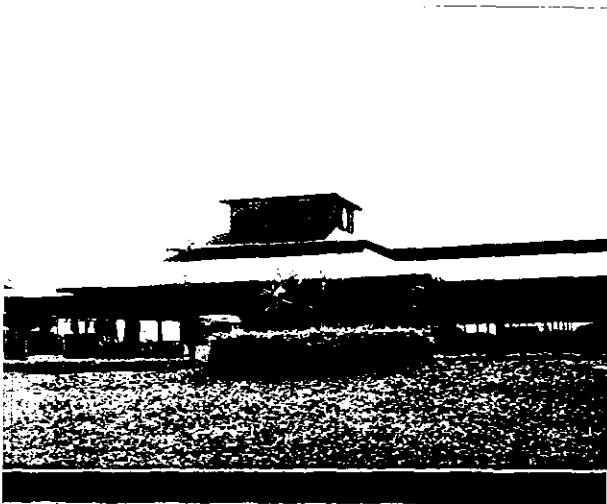
Name ឈ្មោះ :

Canacity Worker Accommodation and Market

Location អាសយដ្ឋាន :

Road Veng Sreng, Phnom Penh

N°	Description	Unit 1	Unit 2		TOTAL
1	Make & Type of Generators ម៉ាក និង ប្រភេទ ម៉ាស៊ីនភ្លើង	GENTECH OPEN	DENYO SILENT		2
2	Installed Capacity in kW កម្លាំងម៉ាស៊ីនភ្លើងដែលបានតំលើង kW	400	20		420
3	Output Capacity in kW សមត្ថភាពដែលម៉ាស៊ីនអាចផ្តិតផ្តង់បាន kW	370	18		388
4	Energy Generated kWh/year ថាមពលដែលម៉ាស៊ីនអាចផលិតបានក្នុង១ឆ្នាំ kWh	44400	540		44940
5	Energy Sent Out/Billed kWh/year ថាមពលបានប្រើ ឬ លក់ kWh/year	35520	432		35952
6	Type of Fuel ប្រភេទប្រេងឥន្ធនៈ	Diesel	Diesel		Diesel
7	Fuel Consumption Litre/year ប្រេងឥន្ធនៈប្រើក្នុង១ឆ្នាំ	6660	130		6790
8	Fuel Consumption Litre/kWh ប្រេងឥន្ធនៈប្រើក្នុង 1kWh	0.15	0.24		
9	No. of hours of Operation Hr/yr ចំនួនម៉ោងប្រើក្នុង១ឆ្នាំ Hr/yr	120	30		150
10	No. of hours of Repair Hr/yr ចំនួនម៉ោងជួសជុលក្នុង១ឆ្នាំ Hr/yr	7	5		12
11	No. of hours of Standby Hr/yr ចំនួនម៉ោងរង់ចាំជំនួស Hr/yr	8633	8725		17358



N° 112

Date :

Jan-03

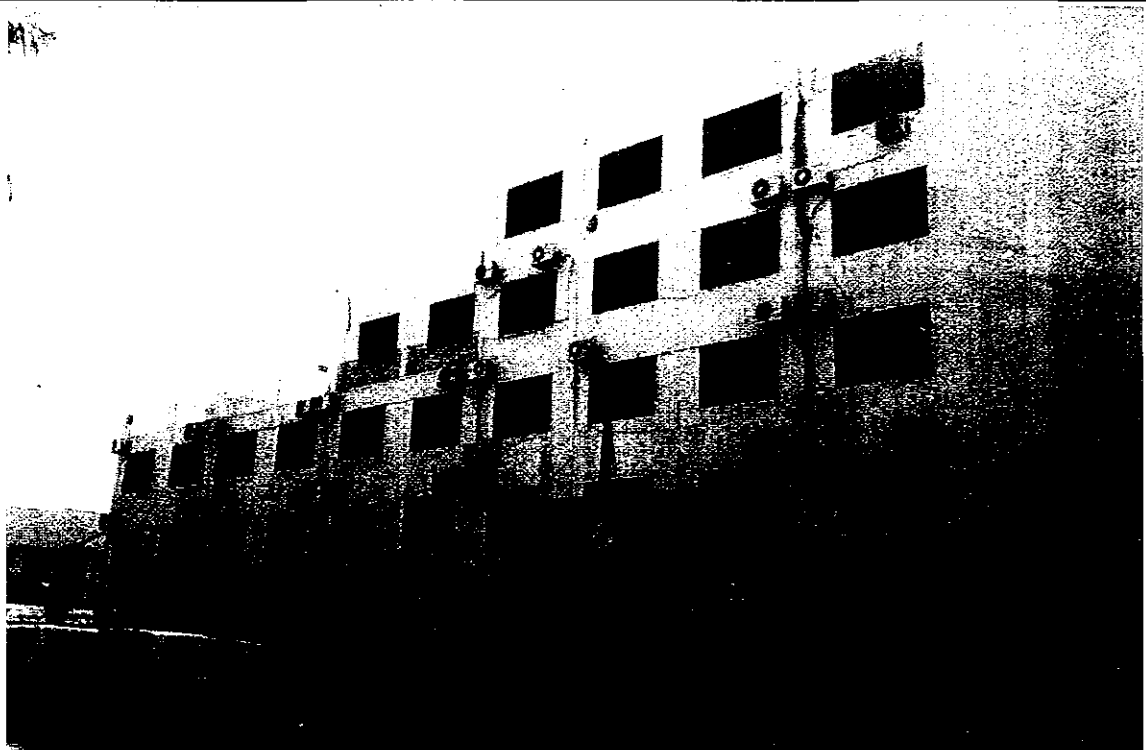
Name ឈ្មោះ :

CAMBODIAN MINE ACTION CENTER

Location អាស័យដ្ឋាន :

St. 528, Khan Tuol Kok, Phnom Penh

N°	Description	Unit 1	Unit 2	Unit 3	TOTAL
1	Make & Type of Generators ម៉ាក និង ប្រភេទ ម៉ាស៊ីនភ្លើង	GETPOWER SILENT	DENYO SILENT	DENYO SILENT	3
2	Installed Capacity in kW កម្លាំងម៉ាស៊ីនភ្លើងដែលបានតំលើង kW	200	80	80	360
3	Output Capacity in kW សមត្ថភាពដែលម៉ាស៊ីនអាចផ្គត់ផ្គង់បាន kW	180	70	70	320
4	Energy Generated kWh/year ថាមពលដែលម៉ាស៊ីនអាចផលិតបានក្នុង១ឆ្នាំ kWh	518400	153300	153300	825000
5	Energy Sent Out/Billed kWh/year ថាមពលបានប្រើ ឬ លក់ kWh/year	414720	122640	122640	660000
6	Type of Fuel ប្រភេទប្រេងឥន្ធនៈ:	Diesel	Diesel	Diesel	Diesel
7	Fuel Consumption Litre/year ប្រេងឥន្ធនៈប្រើក្នុង១ឆ្នាំ	88128	35259	35259	158646
8	Fuel Consumption Litre/kWh ប្រេងឥន្ធនៈប្រើក្នុង 1kWh	0.17	0.23	0.23	
9	No. of hours of Operation Hr/yr ចំនួនម៉ោងប្រើក្នុង១ឆ្នាំ Hr/yr	2880	2190	2190	7260
10	No. of hours of Repair Hr/yr ចំនួនម៉ោងជួសជុលក្នុង១ឆ្នាំ Hr/yr	173	110	110	393
11	No. of hours of Standby Hr/yr ចំនួនម៉ោងរង់ចាំជំនួស Hr/yr	5707	6460	6460	18627



N° 113

Date :

Jan-03

Name ឈ្មោះ :

KANTHA BOPHA 1 HOSPITAL

Location អាសយដ្ឋាន :

St. 61, Phnom Penh

N°	Description	Unit 1	Unit 2		TOTAL
1	Make & Type of Generators ម៉ាក និង ប្រភេទ ម៉ាស៊ីនភ្លើង	SANYO SILENT	SANYO SILENT		2
2	Installed Capacity in kW កម្លាំងម៉ាស៊ីនភ្លើងដែលបានតំលើង kW	320	320		640
3	Output Capacity in kW សមត្ថភាពដែលម៉ាស៊ីនអាចផ្តល់បាន kW	300	300		600
4	Energy Generated kWh/year ថាមពលដែលម៉ាស៊ីនអាចផលិតបានក្នុង១ឆ្នាំ kWh	30000	30000		60000
5	Energy Sent Out/Billed kWh/year ថាមពលបានប្រើ ឬ លក់ kWh/year	22500	22500		45000
6	Type of Fuel ប្រភេទប្រេងឥន្ធនៈ	Diesel	Diesel		Diesel
7	Fuel Consumption Litre/year ប្រេងឥន្ធនៈប្រើក្នុង១ឆ្នាំ	4500	4500		9000
8	Fuel Consumption Litre/kWh ប្រេងឥន្ធនៈប្រើក្នុង 1kWh	0.15	0.15		
9	No. of hours of Operation Hr/yr ចំនួនម៉ោងប្រើក្នុង១ឆ្នាំ Hr/yr	100	100		200
10	No. of hours of Repair Hr/yr ចំនួនម៉ោងជួសជុលក្នុង១ឆ្នាំ Hr/yr	6	6		12
11	No. of hours of Standby Hr/yr ចំនួនម៉ោងរង់ចាំជំនួស Hr/yr	8654	8654		17308



N° 114

Date :

Jan-03

Name ឈ្មោះ :

KANTHA BOPHA 2 HOSPITAL

Location អាស័យដ្ឋាន :

St. 240, Phnom Penh

N°	Description	Unit 1	Unit 2		TOTAL
1	Make & Type of Generators ម៉ាក និង ប្រភេទ ម៉ាស៊ីនភ្លើង	SANYO SILENT	SANYO SILENT		2
2	Installed Capacity in kW កម្លាំងម៉ាស៊ីនភ្លើងដែលបានតំលើង kW	200	200		400
3	Output Capacity in kW សមត្ថភាពដែលម៉ាស៊ីនអាចផ្គត់ផ្គង់បាន kW	180	180		360
4	Energy Generated kWh/year ថាមពលដែលម៉ាស៊ីនអាចផលិតបានក្នុង១ឆ្នាំ kWh	788400	788400		1576800
5	Energy Sent Out/Billed kWh/year ថាមពលបានប្រើ ឬ លក់ kWh/year	551880	551880		1103760
6	Type of Fuel ប្រភេទប្រេងឥន្ធនៈ	Diesel	Diesel		Diesel
7	Fuel Consumption Litre/year ប្រេងឥន្ធនៈប្រើក្នុង១ឆ្នាំ	134028	134028		268056
8	Fuel Consumption Litre/kWh ប្រេងឥន្ធនៈប្រើក្នុង 1kWh	0.17	0.17		
9	No. of hours of Operation Hr/yr ចំនួនម៉ោងប្រើក្នុង១ឆ្នាំ Hr/yr	4380	4380		8760
10	No. of hours of Repair Hr/yr ចំនួនម៉ោងជួសជុលក្នុង១ឆ្នាំ Hr/yr	263	263		526
11	No. of hours of Standby Hr/yr ចំនួនម៉ោងរង់ចាំជំនួស Hr/yr	4117	4117		8234



N° 115

Date :

Jan-03

Name ឈ្មោះ :

CALMETTE HOSPITAL

Location អាស័យដ្ឋាន :

Monivong Blvd, Phnom Penh

N°	Description	Unit 1	Unit 2	TOTAL
1	Make & Type of Generators ម៉ាក និង ប្រភេទ ម៉ាស៊ីនភ្លើង	CUMMINS SILENT	CUMMINS SILENT	2
2	Installed Capacity in kW កម្លាំងម៉ាស៊ីនភ្លើងដែលបានតំលើង kW	320	400	720
3	Output Capacity in kW សមត្ថភាពដែលម៉ាស៊ីនអាចផ្តល់បាន kW	300	370	670
4	Energy Generated kWh/year ថាមពលដែលម៉ាស៊ីនអាចផលិតបានក្នុង១ឆ្នាំ kWh	360000	296000	656000
5	Energy Sent Out/Billed kWh/year ថាមពលបានប្រើ ឬ លក់ kWh/year	252000	207200	459200
6	Type of Fuel ប្រភេទប្រេងឥន្ធនៈ	Diesel	Diesel	Diesel
7	Fuel Consumption Litre/year ប្រេងឥន្ធនៈប្រើក្នុង១ឆ្នាំ	54000	41440	95440
8	Fuel Consumption Litre/kWh ប្រេងឥន្ធនៈប្រើក្នុង 1kWh	0.15	0.14	
9	No. of hours of Operation Hr/yr ចំនួនម៉ោងប្រើក្នុង១ឆ្នាំ Hr/yr	1200	800	2000
10	No. of hours of Repair Hr/yr ចំនួនម៉ោងជួសជុលក្នុង១ឆ្នាំ Hr/yr	84	64	148
11	No. of hours of Standby Hr/yr ចំនួនម៉ោងរង់ចាំជំនួស Hr/yr	7476	7896	15372



N° 116

Date :

Jan-03

Name ឈ្មោះ :

MICASA HOTEL

Location អាសយដ្ឋាន :

St. Sisowath, Phnom Penh

N°	Description	Unit 1	Unit 2			TOTAL
1	Make & Type of Generators ម៉ាក និង ប្រភេទ ម៉ាស៊ីនភ្លើង	CATERPILLAR OPEN	CATERPILLAR OPEN			2
2	Installed Capacity in kW កម្លាំងម៉ាស៊ីនភ្លើងដែលបានតំលើង kW	800	800			1600
3	Output Capacity in kW សមត្ថភាពដែលម៉ាស៊ីនអាចផ្គត់ផ្គង់បាន kW	750	750			1500
4	Energy Generated kWh/year ថាមពលដែលម៉ាស៊ីនអាចផលិតបានក្នុង១ឆ្នាំ kWh	1365000	1365000			2730000
5	Energy Sent Out/Billed kWh/year ថាមពលបានប្រើ ឬ លក់ kWh/year	955500	955500			1911000
6	Type of Fuel ប្រភេទប្រេងឥន្ធនៈ	Diesel	Diesel			Diesel
7	Fuel Consumption Litre/year ប្រេងឥន្ធនៈប្រើក្នុង១ឆ្នាំ	109200	109200			218400
8	Fuel Consumption Litre/kWh ប្រេងឥន្ធនៈប្រើក្នុង 1kWh	0.08	0.08			
9	No. of hours of Operation Hr/yr ចំនួនម៉ោងប្រើក្នុង១ឆ្នាំ Hr/yr	1820	1820			3640
10	No. of hours of Repair Hr/yr ចំនួនម៉ោងជួសជុលក្នុង១ឆ្នាំ Hr/yr	146	146			292
11	No. of hours of Standby Hr/yr ចំនួនម៉ោងរង់ចាំជំនួស Hr/yr	6794	6794			13588



N° 117

Date :

Jan-03

Name ឈ្មោះ :

SUNWAY HOTEL

Location អាសយដ្ឋាន :

St. 92, Don Penh, Phnom Penh

N°	Description	Unit 1	Unit 2		TOTAL
1	Make & Type of Generators ម៉ាក និង ប្រភេទ ម៉ាស៊ីនភ្លើង	CUMMINS OPEN	CUMMINS OPEN		2
2	Installed Capacity in kW កម្លាំងម៉ាស៊ីនភ្លើងដែលបានតំលើង kW	1000	1000		2000
3	Output Capacity in kW សមត្ថភាពដែលម៉ាស៊ីនអាចផ្គត់ផ្គង់បាន kW	900	900		1800
4	Energy Generated kWh/year ថាមពលដែលម៉ាស៊ីនអាចផលិតបានក្នុង១ឆ្នាំ kWh	3942000	3942000		7884000
5	Energy Sent Out/Billed kWh/year ថាមពលបានប្រើ ឬ លក់ kWh/year	2759400	2759400		5518800
6	Type of Fuel ប្រភេទប្រេងឥន្ធនៈ	Diesel	Diesel		Diesel
7	Fuel Consumption Litre/year ប្រេងឥន្ធនៈប្រើក្នុង១ឆ្នាំ	473040	473040		946080
8	Fuel Consumption Litre/kWh ប្រេងឥន្ធនៈប្រើក្នុង 1kWh	0.12	0.12		
9	No. of hours of Operation Hr/yr ចំនួនម៉ោងប្រើក្នុង១ឆ្នាំ Hr/yr	4380	4380		8760
10	No. of hours of Repair Hr/yr ចំនួនម៉ោងជួសជុលក្នុង១ឆ្នាំ Hr/yr	394	394		788
11	No. of hours of Standby Hr/yr ចំនួនម៉ោងរង់ចាំជំនួស Hr/yr	3986	3986		7972



8-3 - SIEM REAP

TOTAL POWER: 27479 KW

N° 1

Date :

Jan-03

Name ឈ្មោះ :

SIEM REAP ANGKOR INTERNATIONAL AIRPORT

Location អាសយដ្ឋាន :

Tek Vill Commune, Puok District, Siemreap Province

N°	Description	Unit 1	Unit 2	Unit 3	Unit 4	Total
1	Make & Type of Generators ម៉ាក និង ប្រភេទ ម៉ាស៊ីនភ្លើង	ONAN OPEN	ONAN OPEN	PETBOW OPEN	PETBOW OPEN	4
2	Installed Capacity in kW កម្លាំងម៉ាស៊ីនភ្លើងដែលបានតំលើង kW	700	700	400	100	1900
3	Output Capacity in kW សមត្ថភាពដែលម៉ាស៊ីនអាចផ្តល់បាន kW	660	660	370	90	1780
4	Energy Generated kWh/year ថាមពលដែលម៉ាស៊ីនអាចផលិតបានក្នុង១ឆ្នាំ kWh	1927200	1686300	1215450	0	4828950
5	Energy Sent Out/Billed kWh/year ថាមពលបានប្រើ ឬ លក់ kWh/year	770880	674520	607725	0	2053125
6	Type of Fuel ប្រភេទប្រេងឥន្ធនៈ	Diesel	Diesel	Diesel	Diesel	Diesel
7	Fuel Consumption Litre/year ប្រេងឥន្ធនៈប្រើក្នុង១ឆ្នាំ	192720	168630	170163	0	531513
8	Fuel Consumption Litre/kWh ប្រេងឥន្ធនៈប្រើក្នុង 1kWh	0.10	0.10	0.14	0.20	
9	No. of hours of Operation Hr/yr ចំនួនម៉ោងប្រើក្នុង១ឆ្នាំ Hr/yr	2920	2555	3285	0	8760
10	No. of hours of Repair Hr/yr ចំនួនម៉ោងជួសជុលក្នុង១ឆ្នាំ Hr/yr	204	179	197	0	580
11	No. of hours of Standby Hr/yr ចំនួនម៉ោងរង់ចាំជំនួស Hr/yr	5636	6026	5278	standby	16940



N° 2

Date :

Jan-03

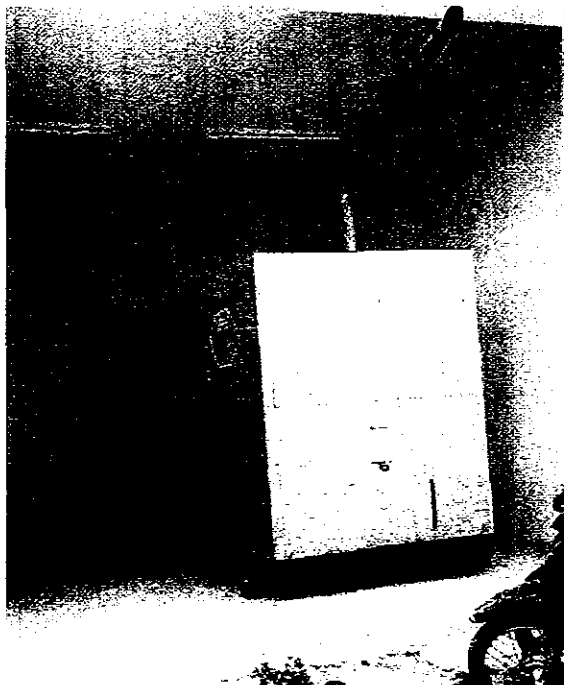
Name ឈ្មោះ :

PAUL DUBULE (Tourism and Hotel Training)

Location អាសយដ្ឋាន :

National Road 6, Kruos District, Siem Reap.

N°	Description	Unit 1	Unit 2	Unit 3	Unit 4	Total
1	Make & Type of Generators ម៉ាក និង ប្រភេទ ម៉ាស៊ីនភ្លើង	DENYO SILENT				1
2	Installed Capacity in kW កម្លាំងម៉ាស៊ីនភ្លើងដែលបានតំលើង kW	120				120
3	Output Capacity in kW សមត្ថភាពដែលម៉ាស៊ីនអាចផ្តល់បាន kW	100				100
4	Energy Generated kWh/year ថាមពលដែលម៉ាស៊ីនអាចផលិតបានក្នុង១ឆ្នាំ kWh	24000				24000
5	Energy Sent Out/Billed kWh/year ថាមពលបានប្រើ ឬ លក់ kWh/year	7200				7200
6	Type of Fuel ប្រភេទប្រេងឥន្ធនៈ	Diesel				Diesel
7	Fuel Consumption Litre/year ប្រេងឥន្ធនៈប្រើក្នុង១ឆ្នាំ	4560				4925
8	Fuel Consumption Litre/kWh ប្រេងឥន្ធនៈប្រើក្នុង 1kWh	0.19				
9	No. of hours of Operation Hr/yr ចំនួនម៉ោងប្រើក្នុង១ឆ្នាំ Hr/yr	240				240
10	No. of hours of Repair Hr/yr ចំនួនម៉ោងជួសជុលក្នុង១ឆ្នាំ Hr/yr	12				12
11	No. of hours of Standby Hr/yr ចំនួនម៉ោងរង់ចាំជំនួស Hr/yr	8508				8508



N° 3

Date :

Jan-03

Name ឈ្មោះ :

ANGKOR REACH Hotel

Location អាសយដ្ឋាន :

National road 6, Sra Nge Commune, Siem Reap.

N°	Description	Unit 1	Unit 2	Unit 3	Unit 4	Total
1	Make & Type of Generators ម៉ាក និង ប្រភេទ ម៉ាស៊ីនភ្លើង	MITSUBISHI OPEN	MITSUBISHI OPEN	CKD PRAHA SILENT		3
2	Installed Capacity in kW កម្លាំងម៉ាស៊ីនភ្លើងដែលបានកំណើត kW	247	80	80		407
3	Output Capacity in kW សមត្ថភាពដែលម៉ាស៊ីនអាចផ្តល់បាន kW	230	70	70		370
4	Energy Generated kWh/year ថាមពលដែលម៉ាស៊ីនអាចផលិតបានក្នុងឆ្នាំ kWh	41400	60690	92610		194700
5	Energy Sent Out/Billed kWh/year ថាមពលបានប្រើ ឬ លក់ kWh/year	24840	36414	55566		116820
6	Type of Fuel ប្រភេទប្រេងឥន្ធនៈ	Diesel	Diesel	Diesel		Diesel
7	Fuel Consumption Litre/year ប្រេងឥន្ធនៈប្រើក្នុងឆ្នាំ	6624	13959	21300		41883
8	Fuel Consumption Litre/kWh ប្រេងឥន្ធនៈប្រើក្នុង 1kWh	0.16	0.23	0.23		
9	No. of hours of Operation Hr/yr ចំនួនម៉ោងប្រើក្នុងឆ្នាំ Hr/yr	180	867	1323		2370
10	No. of hours of Repair Hr/yr ចំនួនម៉ោងជួសជុលក្នុងឆ្នាំ Hr/yr	11	35	53		99
11	No. of hours of Standby Hr/yr ចំនួនម៉ោងរង់ចាំជំនួស Hr/yr	8569	7858	7384		23811



N° 4

Date :

Jan-03

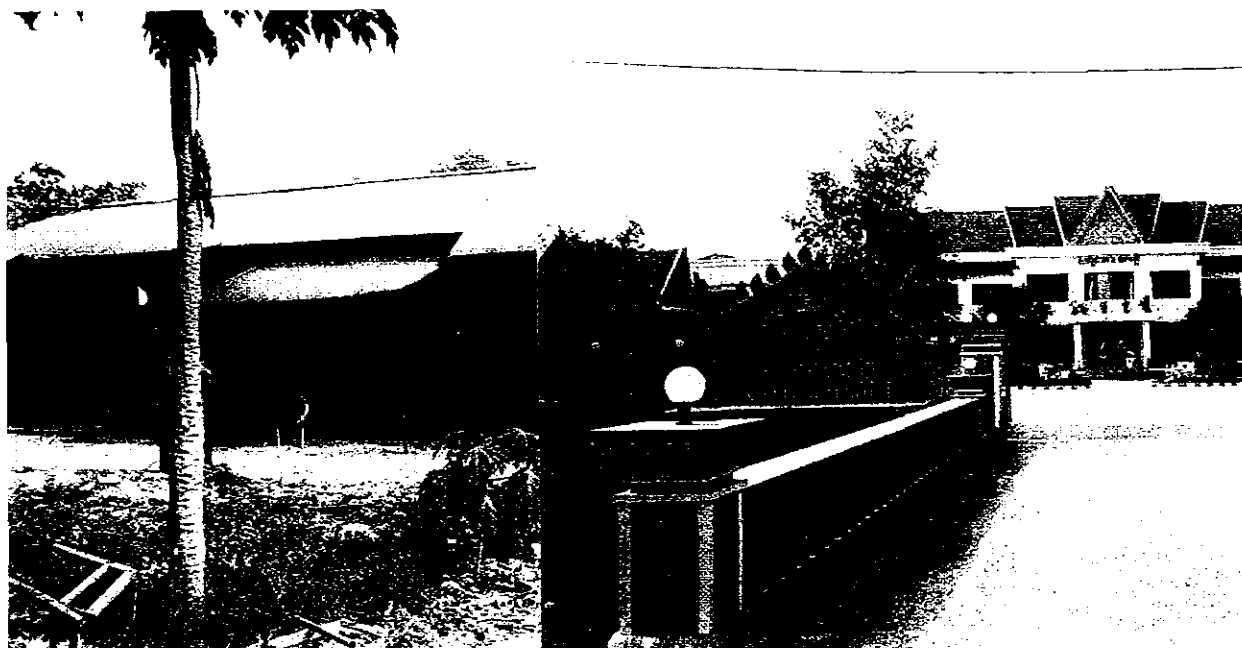
Name ឈ្មោះ :

NOKOR PHNOM Hotel

Location អាសយដ្ឋាន :

National road 6, Sra Nge Commune, Siem Reap.

N°	Description	Unit 1+2	Unit 3+4	Unit 5+6	Unit 7	Total
1	Make & Type of Generators ម៉ាក និង ប្រភេទ ម៉ាស៊ីនភ្លើង	mitsubishi OPEN, SILENT	CHINA, CUMMINS OPEN	NSDK OPEN	DENYO OPEN	7
2	Installed Capacity in kW កម្លាំងម៉ាស៊ីនភ្លើងដែលបានតំលើង kW	400 (+) 480	120 (+) 160	320	96 (+) 200	1776
3	Output Capacity in kW សមត្ថភាពដែលម៉ាស៊ីនអាចផ្តល់បាន kW	370 (+) 450	100 (+) 112	300	85 (+) 180	1597
4	Energy Generated kWh/year ថាមពលដែលម៉ាស៊ីនអាចផលិតបានក្នុង១ឆ្នាំ kWh	337440 (+) 246150	182500 (+) 60928	219000	93075 (+) 86400	1225493
5	Energy Sent Out/Billed kWh/year ថាមពលបានប្រើ ឬ លក់ kWh/year	202464 (+) 147690	146000 (+) 48742	153300	74460 (+) 60480	833136
6	Type of Fuel ប្រភេទប្រេងឥន្ធនៈ	Diesel	Diesel	Diesel	Diesel	Diesel
7	Fuel Consumption Litre/year ប្រេងឥន្ធនៈប្រើក្នុង១ឆ្នាំ	47242 (+) 32000	34675 (+) 10967	35040	19546 (+) 14688	194158
8	Fuel Consumption Litre/kWh ប្រេងឥន្ធនៈប្រើក្នុង 1kWh	0.14 ; 0.13	0.19 ; 0.18	0.16	0.21 ; 0.17	
9	No. of hours of Operation Hr/yr ចំនួនម៉ោងប្រើក្នុង១ឆ្នាំ Hr/yr	912 (+) 547	1825 (+) 544	730	1095 (+) 480	6133
10	No. of hours of Repair Hr/yr ចំនួនម៉ោងជួសជុលក្នុង១ឆ្នាំ Hr/yr	64 (+) 38	91 (+) 30	44	55 (+) 29	351
11	No. of hours of Standby Hr/yr ចំនួនម៉ោងរង់ចាំជំនួស Hr/yr	7784 (+) 8175	6844 (+) 8186	7986	7610 (+) 8251	54836



N° 5

Date :

Jan-03

Name ឈ្មោះ :

PRINCESS ANGKOR Hotel

Location អាសយដ្ឋាន :

National Road 6, Svay Dangkm Commune, Siem Reap.

N°	Description	Unit 1	Unit 2	Unit 3	Unit 4	Total
1	Make & Type of Generators ម៉ាក និង ប្រភេទ ម៉ាស៊ីនភ្លើង	DENYOI SILENT	CHINA OPEN			2
2	Installed Capacity in kW កម្លាំងម៉ាស៊ីនភ្លើងដែលបានតំលើង kW	176	320			496
3	Output Capacity in kW សមត្ថភាពដែលម៉ាស៊ីនអាចផ្គត់ផ្គង់បាន kW	160	300			460
4	Energy Generated kWh/year ថាមពលដែលម៉ាស៊ីនអាចផលិតបានក្នុង១ឆ្នាំ kWh	1191360	394200			1585560
5	Energy Sent Out/Billed kWh/year ថាមពលបានប្រើ ឬ លក់ kWh/year	833952	275940			1109892
6	Type of Fuel ប្រភេទប្រេងឥន្ធនៈ	Diesel	Diesel			Diesel
7	Fuel Consumption Litre/year ប្រេងឥន្ធនៈប្រើក្នុង១ឆ្នាំ	226358	63072			289430
8	Fuel Consumption Litre/kWh ប្រេងឥន្ធនៈប្រើក្នុង 1kWh	0.19	0.16			
9	No. of hours of Operation Hr/yr ចំនួនម៉ោងប្រើក្នុង១ឆ្នាំ Hr/yr	7446	1314			8760
10	No. of hours of Repair Hr/yr ចំនួនម៉ោងជួសជុលក្នុង១ឆ្នាំ Hr/yr	372	79			451
11	No. of hours of Standby Hr/yr ចំនួនម៉ោងរង់ចាំជំនួស Hr/yr	614	7326			7940



N° 6

Date :

Jan-03

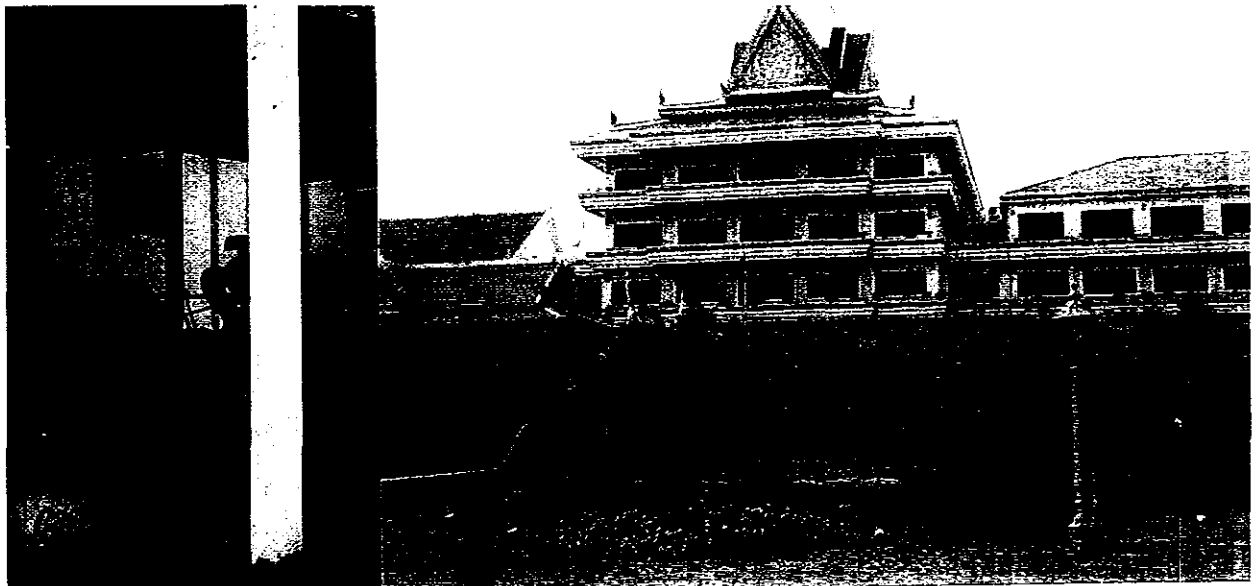
Name ឈ្មោះ :

CITY ANGKOR Hotel

Location អាសយដ្ឋាន :

National Road 6, Svay Dangkum Commune, Siem Reap.

N°	Description	Unit 1	Unit 2	Unit 3	Unit 4	Total
1	Make & Type of Generators ម៉ាក និង ប្រភេទ ម៉ាស៊ីនភ្លើង	HIGHLANDER OPEN	HIGHLANDER OPEN	HIGHLANDER OPEN	HIGHLANDER OPEN	4
2	Installed Capacity in kW កម្លាំងម៉ាស៊ីនភ្លើងដែលបានតំលើង kW	800	533	360	200	1693
3	Output Capacity in kW សមត្ថភាពដែលម៉ាស៊ីនអាចផ្តល់បាន kW	770	500	340	180	1610
4	Energy Generated kWh/year ថាមពលដែលម៉ាស៊ីនអាចផលិតបានក្នុង១ឆ្នាំ kWh	2630320	1125000	774520	128880	4529840
5	Energy Sent Out/Billed kWh/year ថាមពលបានប្រើ ឬ លក់ kWh/year	2104256	900000	619616	103104	3623872
6	Type of Fuel ប្រភេទប្រេងឥន្ធនៈ:	Diesel	Diesel	Diesel	Diesel	Diesel
7	Fuel Consumption Litre/year ប្រេងឥន្ធនៈប្រើក្នុង១ឆ្នាំ	2104256	157500	123923	21910	2385679
8	Fuel Consumption Litre/kWh ប្រេងឥន្ធនៈប្រើក្នុង 1kWh	0.8	0.14	0.16	0.17	
9	No. of hours of Operation Hr/yr ចំនួនម៉ោងប្រើក្នុង១ឆ្នាំ Hr/yr	3416	2250	2278	716	7944
10	No. of hours of Repair Hr/yr ចំនួនម៉ោងជួសជុលក្នុង១ឆ្នាំ Hr/yr	273	158	137	43	611
11	No. of hours of Standby Hr/yr ចំនួនម៉ោងរង់ចាំជំនួស Hr/yr	5094	6310	6282	7996	25682



N° 7

Date :

Jan-03

Name ឈ្មោះ :

BANTEAYSREY Hotel

Location អាសយដ្ឋាន :

National Road 6, Svay Dangkum Commune, Siem Reap.

N°	Description	Unit 1	Unit 2	Unit 3	Unit 4	Total
1	Make & Type of Generators ម៉ាក និង ប្រភេទ ម៉ាស៊ីនភ្លើង	DENYO SILENT	DENYO SILENT	DENYO SILENT		3
2	Installed Capacity in kW កម្លាំងម៉ាស៊ីនភ្លើងដែលបានតំឡើង kW	136	120	28		284
3	Output Capacity in kW សមត្ថភាពដែលម៉ាស៊ីនអាចផ្គត់ផ្គង់បាន kW	110	100	25		235
4	Energy Generated kWh/year ថាមពលដែលម៉ាស៊ីនអាចផលិតបានក្នុង១ឆ្នាំ kWh	260920	200700	54750		516370
5	Energy Sent Out/Billed kWh/year ថាមពលបានប្រើ ឬ លក់ kWh/year	182644	160560	43800		387004
6	Type of Fuel ប្រភេទប្រេងឥន្ធនៈ	Diesel	Diesel	Diesel		Diesel
7	Fuel Consumption Litre/year ប្រេងឥន្ធនៈប្រើក្នុង១ឆ្នាំ	52184	38133	14783		105100
8	Fuel Consumption Litre/kWh ប្រេងឥន្ធនៈប្រើក្នុង 1kWh	0.20	0.19	0.27		
9	No. of hours of Operation Hr/yr ចំនួនម៉ោងប្រើក្នុង១ឆ្នាំ Hr/yr	2372	2007	2190		6569
10	No. of hours of Repair Hr/yr ចំនួនម៉ោងជួសជុលក្នុង១ឆ្នាំ Hr/yr	119	80	88		287
11	No. of hours of Standby Hr/yr ចំនួនម៉ោងរង់ចាំជំនួស Hr/yr	6188	6553	6374		19115



N° 8

Date :

Jan-03

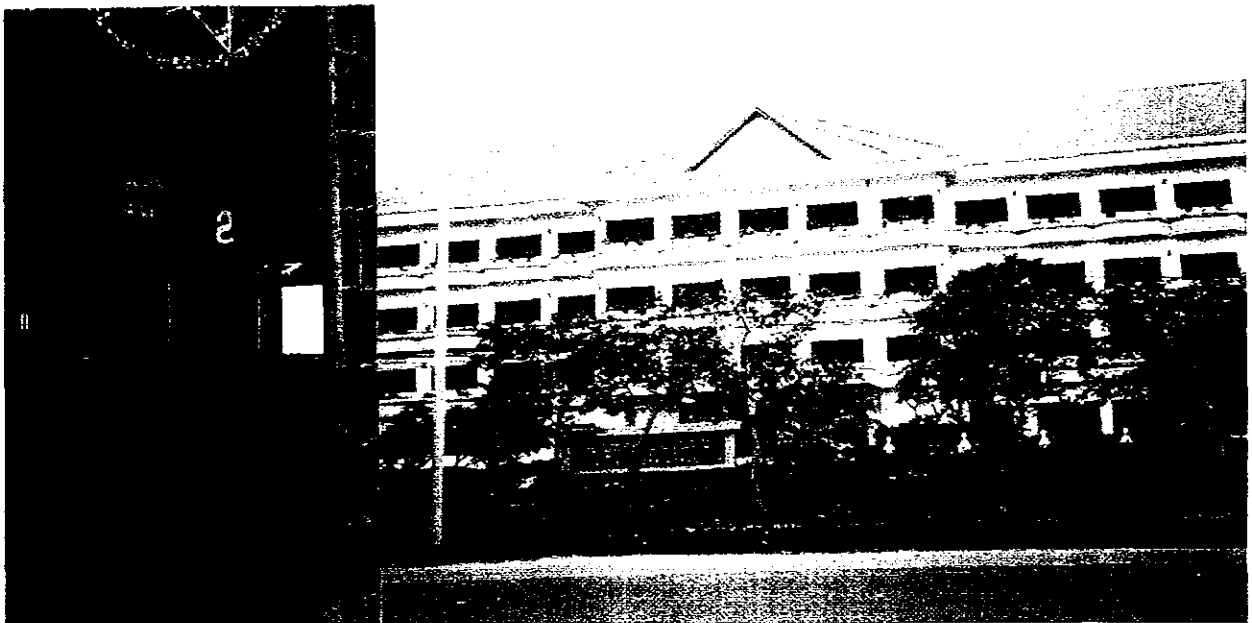
Name ឈ្មោះ :

CITY ROYAL Hotel

Location អាសយដ្ឋាន :

National Road 6, Svay Dangkum Commune, Siem Reap.

N°	Description	Unit 1	Unit 2	Unit 3	Unit 4	Total
1	Make & Type of Generators ម៉ាក និង ប្រភេទ ម៉ាស៊ីនភ្លើង	ONAN SILENT	ONAN SILENT	PETBOW OPEN		3
2	Installed Capacity in kW កម្លាំងម៉ាស៊ីនភ្លើងដែលបានតំលើង kW	250	250	160		660
3	Output Capacity in kW សមត្ថភាពដែលម៉ាស៊ីនអាចផ្តល់បាន kW	230	230	145		605
4	Energy Generated kWh/year ថាមពលដែលម៉ាស៊ីនអាចផលិតបានក្នុង១ឆ្នាំ kWh	797410	713690	317550		1828650
5	Energy Sent Out/Billed kWh/year ថាមពលបានប្រើ ឬ លក់ kWh/year	558187	499583	254040		1311810
6	Type of Fuel ប្រភេទប្រេងឥន្ធនៈ	Diesel	Diesel	Diesel		Diesel
7	Fuel Consumption Litre/year ប្រេងឥន្ធនៈប្រើក្នុង១ឆ្នាំ	127586	114190	60335		302111
8	Fuel Consumption Litre/kWh ប្រេងឥន្ធនៈប្រើក្នុង 1kWh	0.16	0.16	0.19		
9	No. of hours of Operation Hr/yr ចំនួនម៉ោងប្រើក្នុង១ឆ្នាំ Hr/yr	3467	3103	2190		8760
10	No. of hours of Repair Hr/yr ចំនួនម៉ោងជួសជុលក្នុង១ឆ្នាំ Hr/yr	208	186	110		504
11	No. of hours of Standby Hr/yr ចំនួនម៉ោងរង់ចាំជំនួស Hr/yr	4933	5337	6378		16648



N° 9

Date :

Jan-03

Name ឈ្មោះ :

PRUM BAYON Hotel

Location អាសយដ្ឋាន :

National Road 6, Svay Dangcum Commune, Siem Reap.

N°	Description	Unit 1	Unit 2	Unit 3	Unit 4	Total
1	Make & Type of Generators ម៉ាក និង ប្រភេទ ម៉ាស៊ីនភ្លើង	HINO SILENT	DENYO SILENT			2
2	Installed Capacity in kW កម្លាំងម៉ាស៊ីនភ្លើងដែលបានតំលើង kW	176	100			276
3	Output Capacity in kW សមត្ថភាពដែលម៉ាស៊ីនអាចផ្គត់ផ្គង់បាន kW	160	90			250
4	Energy Generated kWh/year ថាមពលដែលម៉ាស៊ីនអាចផលិតបានក្នុង១ឆ្នាំ kWh	87680	344970			432650
5	Energy Sent Out/Billed kWh/year ថាមពលបានប្រើ ឬ លក់ kWh/year	52608	206982			259590
6	Type of Fuel ប្រភេទប្រេងឥន្ធនៈ	Diesel	Diesel			Diesel
7	Fuel Consumption Litre/year ប្រេងឥន្ធនៈប្រើក្នុង១ឆ្នាំ	16659	68994			85653
8	Fuel Consumption Litre/kWh ប្រេងឥន្ធនៈប្រើក្នុង 1kWh	0.19	0.20			
9	No. of hours of Operation Hr/yr ចំនួនម៉ោងប្រើក្នុង១ឆ្នាំ Hr/yr	548	3833			4381
10	No. of hours of Repair Hr/yr ចំនួនម៉ោងជួសជុលក្នុង១ឆ្នាំ Hr/yr	27	192			219
11	No. of hours of Standby Hr/yr ចំនួនម៉ោងរង់ចាំជំនួស Hr/yr	8164	4567			12731



N° 10

Date :

Jan-03

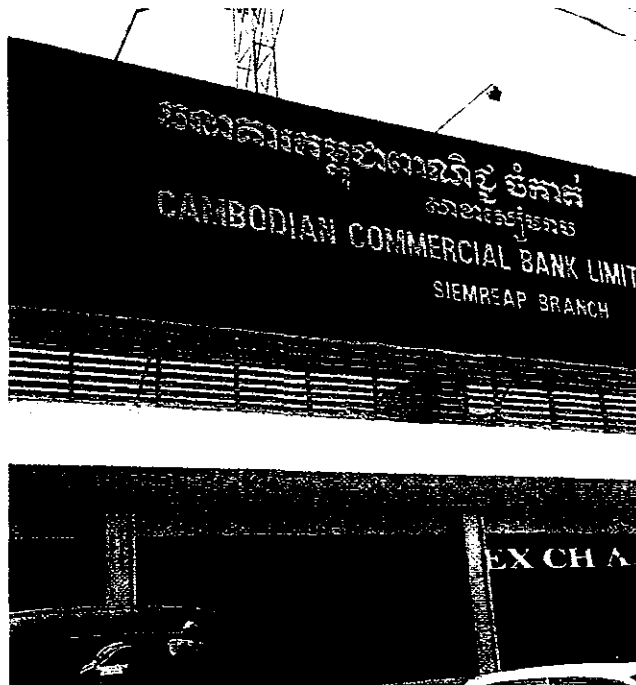
Name ឈ្មោះ :

CAMBODIAN COMMERCIAL BANK LIMITED.

Location អាសយដ្ឋាន :

Street Sisowath, Svay Dangcum Commune, Siem Reap.

N°	Description	Unit 1	Unit 2	Unit 3	Unit 4	Total
1	Make & Type of Generators ម៉ាក និង ប្រភេទ ម៉ាស៊ីនភ្លើង	DENYO SILENT	JOHNDEERE SILENT			2
2	Installed Capacity in kW កម្លាំងម៉ាស៊ីនភ្លើងដែលបានតំលើង kW	176	176			352
3	Output Capacity in kW សមត្ថភាពដែលម៉ាស៊ីនអាចផ្តល់បាន kW	160	160			320
4	Energy Generated kWh/year ថាមពលដែលម៉ាស៊ីនអាចផលិតបានក្នុងឆ្នាំ kWh	140000	90400			230400
5	Energy Sent Out/Billed kWh/year ថាមពលបានប្រើ ឬ លក់ kWh/year	42000	27120			69120
6	Type of Fuel ប្រភេទប្រេងឥន្ធនៈ	Diesel	Diesel			Diesel
7	Fuel Consumption Litre/year ប្រេងឥន្ធនៈប្រើក្នុងឆ្នាំ	26600	17176			43776
8	Fuel Consumption Litre/kWh ប្រេងឥន្ធនៈប្រើក្នុង 1kWh	0.19	0.19			
9	No. of hours of Operation Hr/yr ចំនួនម៉ោងប្រើក្នុងឆ្នាំ Hr/yr	875	565			1440
10	No. of hours of Repair Hr/yr ចំនួនម៉ោងជួសជុលក្នុងឆ្នាំ Hr/yr	44	28			72
11	No. of hours of Standby Hr/yr ចំនួនម៉ោងរង់ចាំជំនួស Hr/yr	7841	8167			16008



N° 11

Date :

Jan-03

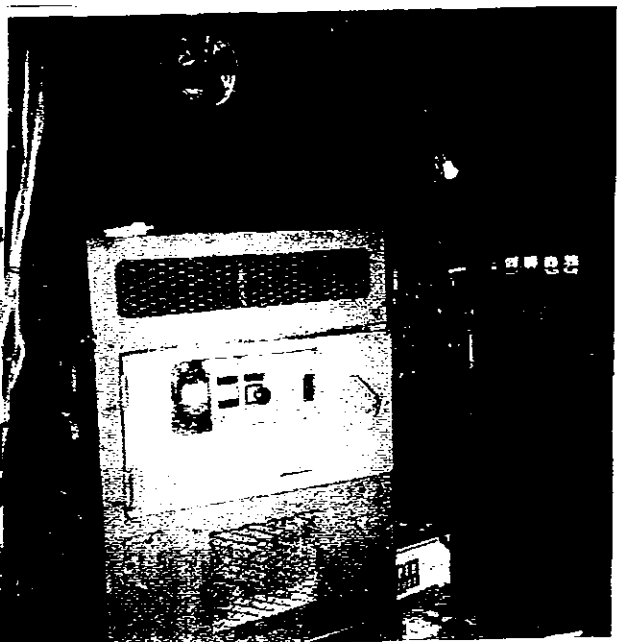
Name ឈ្មោះ :

MITTAPHEAP Hotel

Location អាសយដ្ឋាន :

Street Sisowath, Svay Dangcum Commune, Siem Reap.

N°	Description	Unit 1	Unit 2	Unit 3	Unit 4	Total
1	Make & Type of Generators ម៉ាក និង ប្រភេទ ម៉ាស៊ីនភ្លើង	HINO OPEN	NISSAN OPEN	NISSAN OPEN	DENYO OPEN	4
2	Installed Capacity in kW កម្លាំងម៉ាស៊ីនភ្លើងដែលបានតំលើង kW	44	60	100	67	204
3	Output Capacity in kW សមត្ថភាពដែលម៉ាស៊ីនអាចផ្តិតផ្តង់បាន kW	40	55	90	60	185
4	Energy Generated kWh/year ថាមពលដែលម៉ាស៊ីនអាចផលិតបានក្នុង១ឆ្នាំ kWh	157680	72270	78840	157680	308790
5	Energy Sent Out/Billed kWh/year ថាមពលបានប្រើ ឬ លក់ kWh/year	141912	65043	55188	126144	262143
6	Type of Fuel ប្រភេទប្រេងឥន្ធនៈ	Diesel	Diesel	Diesel	Diesel	Diesel
7	Fuel Consumption Litre/year ប្រេងឥន្ធនៈប្រើក្នុង១ឆ្នាំ	40997	18068	15768	37843	74833
8	Fuel Consumption Litre/kWh ប្រេងឥន្ធនៈប្រើក្នុង 1kWh	0.26	0.25	0.20	0.24	
9	No. of hours of Operation Hr/yr ចំនួនម៉ោងប្រើក្នុង១ឆ្នាំ Hr/yr	3942	1314	876	2628	6132
10	No. of hours of Repair Hr/yr ចំនួនម៉ោងជួសជុលក្នុង១ឆ្នាំ Hr/yr	158	53	44	105	360
11	No. of hours of Standby Hr/yr ចំនួនម៉ោងរង់ចាំជំនួស Hr/yr	4660	7393	7840	6027	2268



N° 12

Date :

Jan-03

Name ឈ្មោះ :

MASSAGE SOKSAN

Location អាសយដ្ឋាន :

Mondol 1, Svay Dangkm Commune, Siem Reap.

N°	Description	Unit 1	Unit 2	Unit 3	Unit 4	Total
1	Make & Type of Generators ម៉ាក និង ប្រភេទ ម៉ាស៊ីនភ្លើង	DENYO SILENT	DENYO SILENT	DENYO SILENT		3
2	Installed Capacity in kW កម្លាំងម៉ាស៊ីនភ្លើងដែលបានតំលើង kW	48	120	120		288
3	Output Capacity in kW សមត្ថភាពដែលម៉ាស៊ីនអាចផ្តិតផ្តង់បាន kW	45	105	105		255
4	Energy Generated kWh/year ថាមពលដែលម៉ាស៊ីនអាចផលិតបានក្នុង១ឆ្នាំ kWh	180675	268485	229950		679110
5	Energy Sent Out/Billed kWh/year ថាមពលបានប្រើ ឬ លក់ kWh/year	144540	214788	183960		543288
6	Type of Fuel ប្រភេទប្រេងឥន្ធនៈ	Diesel	Diesel	Diesel		Diesel
7	Fuel Consumption Litre/year ប្រេងឥន្ធនៈប្រើក្នុង១ឆ្នាំ	45169	51012	43691		139872
8	Fuel Consumption Litre/kWh ប្រេងឥន្ធនៈប្រើក្នុង 1kWh	0.25	0.19	0.19		
9	No. of hours of Operation Hr/yr ចំនួនម៉ោងប្រើក្នុង១ឆ្នាំ Hr/yr	4015	2557	2190		8762
10	No. of hours of Repair Hr/yr ចំនួនម៉ោងជួសជុលក្នុង១ឆ្នាំ Hr/yr	161	128	110		399
11	No. of hours of Standby Hr/yr ចំនួនម៉ោងរង់ចាំជំនួស Hr/yr	4584	6075	6460		17119



N° 13

Date :

Jan-03

Name ឈ្មោះ :

TA PROHM Hotel

Location អាសយដ្ឋាន :

Mondol 2, Svay Dangkm Commune, Siem Reap.

N°	Description	Unit 1	Unit 2	Unit 3	Unit 4	Total
1	Make & Type of Generators ម៉ាក និង ប្រភេទ ម៉ាស៊ីនភ្លើង	NES SILENT	NIPPON SARYO SILENT	DENYO SILENT		3
2	Installed Capacity in kW កម្លាំងម៉ាស៊ីនភ្លើងដែលបានតំឡើង kW	100	416	264		780
3	Output Capacity in kW សមត្ថភាពដែលម៉ាស៊ីនអាចផ្តល់ផ្តង់បាន kW	90	390	245		725
4	Energy Generated kWh/year ថាមពលដែលម៉ាស៊ីនអាចផលិតបានក្នុងឆ្នាំ kWh	275940	512460	1073100		1861500
5	Energy Sent Out/Billed kWh/year ថាមពលបានប្រើ ឬ លក់ kWh/year	220752	333099	858480		1412331
6	Type of Fuel ប្រភេទប្រេងឥន្ធនៈ	Diesel	Diesel	Diesel		Diesel
7	Fuel Consumption Litre/year ប្រេងឥន្ធនៈប្រើក្នុងឆ្នាំ	55188	81994	193158		330340
8	Fuel Consumption Litre/kWh ប្រេងឥន្ធនៈប្រើក្នុង 1kWh	0.20	0.16	0.18		
9	No. of hours of Operation Hr/yr ចំនួនម៉ោងប្រើក្នុងឆ្នាំ Hr/yr	3066	1314	4380		8760
10	No. of hours of Repair Hr/yr ចំនួនម៉ោងជួសជុលក្នុងឆ្នាំ Hr/yr	153	92	263		508
11	No. of hours of Standby Hr/yr ចំនួនម៉ោងរង់ចាំជំនួស Hr/yr	5541	7354	4117		17012



N° 14

Date :

Jan-03

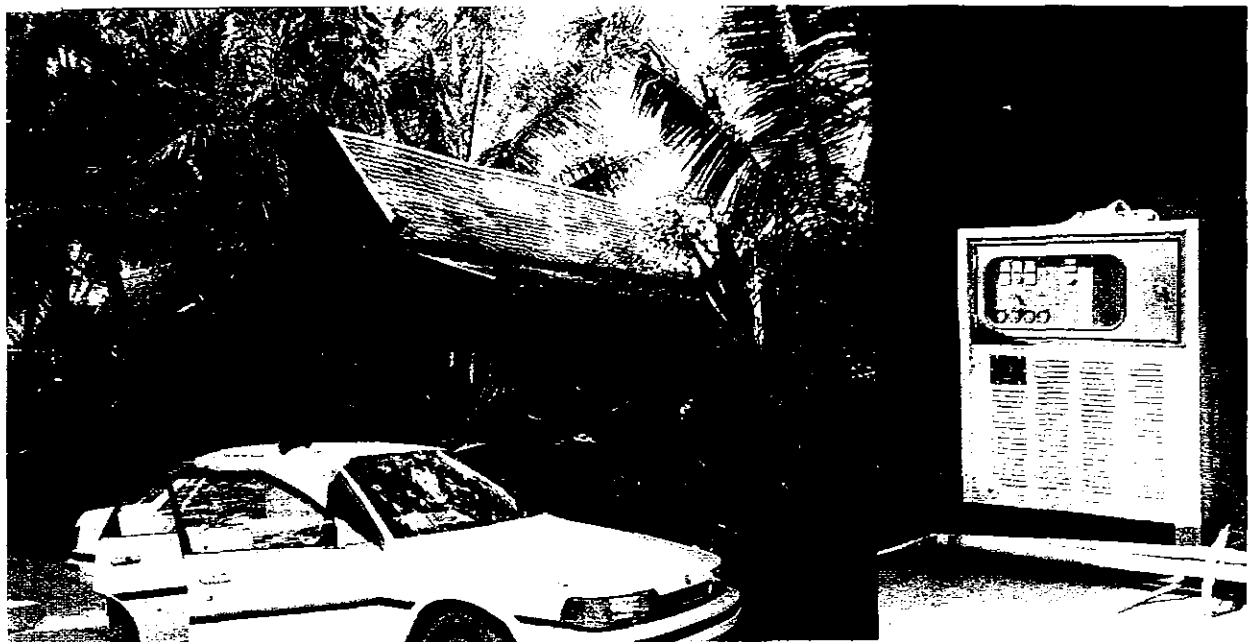
Name ឈ្មោះ :

ANGKOR VILLA Hotel

Location អាសយដ្ឋាន :

Salakamraek Commune, Siem Reap Province.

N°	Description	Unit 1	Unit 2	Unit 3	Unit 4	Total
1	Make & Type of Generators ម៉ាក និង ប្រភេទ ម៉ាស៊ីនភ្លើង	CUMMINS OPEN	PERKINS SILENT			2
2	Installed Capacity in kW កម្លាំងម៉ាស៊ីនភ្លើងដែលបានតំលើង kW	148	48			196
3	Output Capacity in kW សមត្ថភាពដែលម៉ាស៊ីនអាចផ្តិតផ្តង់បាន kW	140	45			185
4	Energy Generated kWh/year ថាមពលដែលម៉ាស៊ីនអាចផលិតបានក្នុងឆ្នាំ kWh	664300	0			664300
5	Energy Sent Out/Billed kWh/year ថាមពលបានប្រើ ឬ លក់ kWh/year	531440	0			531440
6	Type of Fuel ប្រភេទប្រេងឥន្ធនៈ	Diesel	Diesel			Diesel
7	Fuel Consumption Litre/year ប្រេងឥន្ធនៈប្រើក្នុងឆ្នាំ	132860	0			132860
8	Fuel Consumption Litre/kWh ប្រេងឥន្ធនៈប្រើក្នុង 1kWh	0.20	0.25			
9	No. of hours of Operation Hr/yr ចំនួនម៉ោងប្រើក្នុងឆ្នាំ Hr/yr	4745	0			4745
10	No. of hours of Repair Hr/yr ចំនួនម៉ោងជួសជុលក្នុងឆ្នាំ Hr/yr	237	0			237
11	No. of hours of Standby Hr/yr ចំនួនម៉ោងរង់ចាំជំនួស Hr/yr	3778	8760			12538



N° 15

Date :

Jan-03

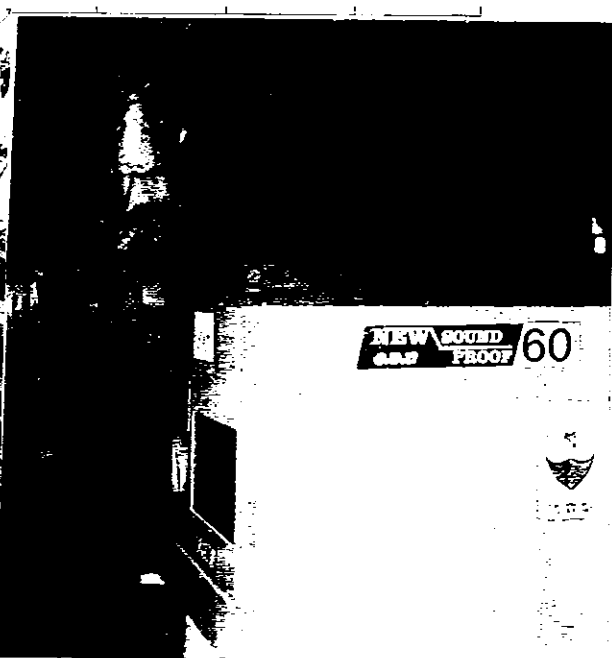
Name ឈ្មោះ :

BAYON Hotel

Location អាសយដ្ឋាន :

Salakamraek Commune, Siem Reap Province.

N°	Description	Unit 1	Unit 2	Unit 3	Unit 4	Total
1	Make & Type of Generators ម៉ាក និង ប្រភេទ ម៉ាស៊ីនភ្លើង	SKL OPEN	JPN SILENT			2
2	Installed Capacity in kW កម្លាំងម៉ាស៊ីនភ្លើងដែលបានតំលើង kW	200	48			248
3	Output Capacity in kW សមត្ថភាពដែលម៉ាស៊ីនអាចផ្គត់ផ្គង់បាន kW	180	45			225
4	Energy Generated kWh/year ថាមពលដែលម៉ាស៊ីនអាចផលិតបានក្នុង១ឆ្នាំ kWh	207360	38880			246240
5	Energy Sent Out/Billed kWh/year ថាមពលបានប្រើ ឬ លក់ kWh/year	124416	23328			147744
6	Type of Fuel ប្រភេទប្រេងឥន្ធនៈ	Diesel	Diesel			Diesel
7	Fuel Consumption Litre/year ប្រេងឥន្ធនៈប្រើក្នុង១ឆ្នាំ	35251	9720			44971
8	Fuel Consumption Litre/kWh ប្រេងឥន្ធនៈប្រើក្នុង 1kWh	0.17	0.25			
9	No. of hours of Operation Hr/yr ចំនួនម៉ោងប្រើក្នុង១ឆ្នាំ Hr/yr	1152	864			2016
10	No. of hours of Repair Hr/yr ចំនួនម៉ោងជួសជុលក្នុង១ឆ្នាំ Hr/yr	69	35			104
11	No. of hours of Standby Hr/yr ចំនួនម៉ោងរង់ចាំជំនួស Hr/yr	7539	7861			15400



N° 16

Date :

Jan-03

Name ឈ្មោះ :

PANSEA ANGKOR Hotel

Location អាសយដ្ឋាន :

Salakamraek Commune, Siem Reap Province.

N°	Description	Unit 1	Unit 2	Unit 3	Unit 4	Total
1	Make & Type of Generators ម៉ាក និង ប្រភេទ ម៉ាស៊ីនភ្លើង	SDMO SILENT	SDMO SILENT			2
2	Installed Capacity in kW កម្លាំងម៉ាស៊ីនភ្លើងដែលបានតំលើង kW	360	360			720
3	Output Capacity in kW សមត្ថភាពដែលម៉ាស៊ីនអាចផ្គត់ផ្គង់បាន kW	345	345			690
4	Energy Generated kWh/year ថាមពលដែលម៉ាស៊ីនអាចផលិតបានក្នុង១ឆ្នាំ kWh	1420365	1601835			3022200
5	Energy Sent Out/Billed kWh/year ថាមពលបានប្រើ ឬ លក់ kWh/year	1136292	1281468			2417760
6	Type of Fuel ប្រភេទប្រេងឥន្ធនៈ	Diesel	Diesel			Diesel
7	Fuel Consumption Litre/year ប្រេងឥន្ធនៈប្រើក្នុង១ឆ្នាំ	241462	272312			513774
8	Fuel Consumption Litre/kWh ប្រេងឥន្ធនៈប្រើក្នុង 1kWh	0.17	0.17			
9	No. of hours of Operation Hr/yr ចំនួនម៉ោងប្រើក្នុង១ឆ្នាំ Hr/yr	4117	4643			8760
10	No. of hours of Repair Hr/yr ចំនួនម៉ោងជួសជុលក្នុង១ឆ្នាំ Hr/yr	247	279			526
11	No. of hours of Standby Hr/yr ចំនួនម៉ោងរង់ចាំជំនួស Hr/yr	4396	3838			8234



N° 17

Date :

Jan-03

Name ឈ្មោះ :

DIAMOND Hotel

Location អាស័យដ្ឋាន :

Salakamraek Commune, Siem Reap Province.

N°	Description	Unit 1	Unit 2	Unit 3	Unit 4	Total
1	Make & Type of Generators ម៉ាក និង ប្រភេទ ម៉ាស៊ីនភ្លើង	DENYO SILENT	HINO SILENT			2
2	Installed Capacity in kW កម្លាំងម៉ាស៊ីនភ្លើងដែលបានតំលើង kW	120	72			192
3	Output Capacity in kW សមត្ថភាពដែលម៉ាស៊ីនអាចផ្គត់ផ្គង់បាន kW	105	65			170
4	Energy Generated kWh/year ថាមពលដែលម៉ាស៊ីនអាចផលិតបានក្នុង១ឆ្នាំ kWh	413910	370110			784020
5	Energy Sent Out/Billed kWh/year ថាមពលបានប្រើ ឬ លក់ kWh/year	248346	296088			544434
6	Type of Fuel ប្រភេទប្រេងឥន្ធនៈ	Diesel	Diesel			Diesel
7	Fuel Consumption Litre/year ប្រេងឥន្ធនៈប្រើក្នុង១ឆ្នាំ	70365	88826			159191
8	Fuel Consumption Litre/kWh ប្រេងឥន្ធនៈប្រើក្នុង 1kWh	0.17	0.24			
9	No. of hours of Operation Hr/yr ចំនួនម៉ោងប្រើក្នុង១ឆ្នាំ Hr/yr	3942	5694			9636
10	No. of hours of Repair Hr/yr ចំនួនម៉ោងជួសជុលក្នុង១ឆ្នាំ Hr/yr	197	285			482
11	No. of hours of Standby Hr/yr ចំនួនម៉ោងរង់ចាំជំនួស Hr/yr	4621	2781			7402



N° 18

Date :

Jan-03

Name ឈ្មោះ :

KOHKER Hotel

Location អាសយដ្ឋាន :

Salakamraek Commune, Siem Reap Province.

N°	Description	Unit 1	Unit 2	Unit 3	Unit 4	Total
1	Make & Type of Generators ម៉ាក និង ប្រភេទ ម៉ាស៊ីនភ្លើង	DENYO SILENT				1
2	Installed Capacity in kW កម្លាំងម៉ាស៊ីនភ្លើងដែលបានតំលើង kW	120				120
3	Output Capacity in kW សមត្ថភាពដែលម៉ាស៊ីនអាចផ្គត់ផ្គង់បាន kW	110				110
4	Energy Generated kWh/year ថាមពលដែលម៉ាស៊ីនអាចផលិតបានក្នុង១ឆ្នាំ kWh	5500				5500
5	Energy Sent Out/Billed kWh/year ថាមពលបានប្រើ ឬ លក់ kWh/year	3300				3300
6	Type of Fuel ប្រភេទប្រេងឥន្ធនៈ	Diesel				Diesel
7	Fuel Consumption Litre/year ប្រេងឥន្ធនៈប្រើក្នុង១ឆ្នាំ	935				935
8	Fuel Consumption Litre/kWh ប្រេងឥន្ធនៈប្រើក្នុង 1kWh	0.17				
9	No. of hours of Operation Hr/yr ចំនួនម៉ោងប្រើក្នុង១ឆ្នាំ Hr/yr	50				50
10	No. of hours of Repair Hr/yr ចំនួនម៉ោងជួសជុលក្នុង១ឆ្នាំ Hr/yr	3				3
11	No. of hours of Standby Hr/yr ចំនួនម៉ោងរង់ចាំជំនួស Hr/yr	8707				8707



N° 19

Date :

Jan-03

Name ឈ្មោះ :

FREEDOM Hotel

Location អាសយដ្ឋាន :

National Road 6, Slorkram Commune, Siem Reap.

N°	Description	Unit 1	Unit 2	Unit 3	Unit 4	Total
1	Make & Type of Generators ម៉ាក និង ប្រភេទ ម៉ាស៊ីនភ្លើង	DENYO SILENT	DENYO SILENT	DENYO SILENT	PERKINS OPEN	5
2	Installed Capacity in kW កម្លាំងម៉ាស៊ីនភ្លើងដែលបានតំលើង kW	160	120 (x) 2	80	80	560
3	Output Capacity in kW សមត្ថភាពដែលម៉ាស៊ីនអាចផ្គត់ផ្គង់បាន kW	150	110 (x) 2	70	70	510
4	Energy Generated kWh/year ថាមពលដែលម៉ាស៊ីនអាចផលិតបានក្នុង១ឆ្នាំ kWh	131400	173470 (+) 211970	159460	159460	835760
5	Energy Sent Out/Billed kWh/year ថាមពលបានប្រើ ឬ លក់ kWh/year	91980	121429 (+) 148379	111622	127568	600978
6	Type of Fuel ប្រភេទប្រេងឥន្ធនៈ	Diesel	Diesel	Diesel	Diesel	Diesel
7	Fuel Consumption Litre/year ប្រេងឥន្ធនៈប្រើក្នុង១ឆ្នាំ	23652	36429 (+) 44514	38270	38270	181135
8	Fuel Consumption Litre/kWh ប្រេងឥន្ធនៈប្រើក្នុង 1kWh	0.18	0.21 (x) 2	0.24	0.24	
9	No. of hours of Operation Hr/yr ចំនួនម៉ោងប្រើក្នុង១ឆ្នាំ Hr/yr	876	1577 (+) 1927	2278	2278	8936
10	No. of hours of Repair Hr/yr ចំនួនម៉ោងជួសជុលក្នុង១ឆ្នាំ Hr/yr	48	80 (+) 95	114	114	451
11	No. of hours of Standby Hr/yr ចំនួនម៉ោងរង់ចាំជំនួស Hr/yr	7836	7103 (+) 6738	6368	6368	34413



N° 20

Date :

Jan-03

Name ឈ្មោះ :

SOFETEL ROYAL ANGKOR Hotel

Location អាសយដ្ឋាន :

Street Chirles De Gaulle, Svay Dangcum Commune, SiemReap.

N°	Description	Unit 1	Unit 2	Unit 3	Unit 4	Total
1	Make & Type of Generators ម៉ាក និង ប្រភេទ ម៉ាស៊ីនភ្លើង	PRINTRATING OPEN	PRINTRATING OPEN	PRINTRATING OPEN		3
2	Installed Capacity in kW កម្លាំងម៉ាស៊ីនភ្លើងដែលបានតំលើង kW	1000	800	600		2400
3	Output Capacity in kW សមត្ថភាពដែលម៉ាស៊ីនអាចផ្គត់ផ្គង់បាន kW	940	750	550		2240
4	Energy Generated kWh/year ថាមពលដែលម៉ាស៊ីនអាចផលិតបានក្នុង១ឆ្នាំ kWh	2030400	3240000	1188000		6458400
5	Energy Sent Out/Billed kWh/year ថាមពលបានប្រើ ឬ លក់ kWh/year	1522800	2430000	891000		4843800
6	Type of Fuel ប្រភេទប្រេងឥន្ធនៈ	Diesel	Diesel	Diesel		Diesel
7	Fuel Consumption Litre/year ប្រេងឥន្ធនៈប្រើក្នុង១ឆ្នាំ	142128	259200	142560		543888
8	Fuel Consumption Litre/kWh ប្រេងឥន្ធនៈប្រើក្នុង 1kWh	0.07	0.08	0.12		
9	No. of hours of Operation Hr/yr ចំនួនម៉ោងប្រើក្នុង១ឆ្នាំ Hr/yr	2160	4320	2160		8640
10	No. of hours of Repair Hr/yr ចំនួនម៉ោងជួសជុលក្នុង១ឆ្នាំ Hr/yr	173	302	151		626
11	No. of hours of Standby Hr/yr ចំនួនម៉ោងរង់ចាំជំនួស Hr/yr	6427	4138	6449		17014



N° 21

Date :

Jan-03

Name ឈ្មោះ :

GRAND Hotel

Location អាសយដ្ឋាន :

Street Charles De Gaulle, Svay Dang Kum Commune, Siem Reap.

N°	Description	Unit 1	Unit 2	Unit 3	Unit 4	Total
1	Make & Type of Generators ម៉ាក និង ប្រភេទ ម៉ាស៊ីនភ្លើង	PERKIN OPEN	PERKIN OPEN			2
2	Installed Capacity in kW កម្លាំងម៉ាស៊ីនភ្លើងដែលបានតំលើង kW	1200	1200			2400
3	Output Capacity in kW សមត្ថភាពដែលម៉ាស៊ីនអាចផ្តល់បាន kW	1100	1100			2200
4	Energy Generated kWh/year ថាមពលដែលម៉ាស៊ីនអាចផលិតបានក្នុង១ឆ្នាំ kWh	5203000	4240500			9443500
5	Energy Sent Out/Billed kWh/year ថាមពលបានប្រើ ឬ លក់ kWh/year	3642100	2968350			6610450
6	Type of Fuel ប្រភេទប្រេងឥន្ធនៈ	Diesel	Diesel			Diesel
7	Fuel Consumption Litre/year ប្រេងឥន្ធនៈប្រើក្នុង១ឆ្នាំ	364210	296835			661045
8	Fuel Consumption Litre/kWh ប្រេងឥន្ធនៈប្រើក្នុង 1kWh	0.07	0.07			
9	No. of hours of Operation Hr/yr ចំនួនម៉ោងប្រើក្នុង១ឆ្នាំ Hr/yr	4730	3855			8585
10	No. of hours of Repair Hr/yr ចំនួនម៉ោងជួសជុលក្នុង១ឆ្នាំ Hr/yr	378	378			756
11	No. of hours of Standby Hr/yr ចំនួនម៉ោងរង់ចាំជួសជុល Hr/yr	3652	4527			8179



N° 22

Date :

Jan-03

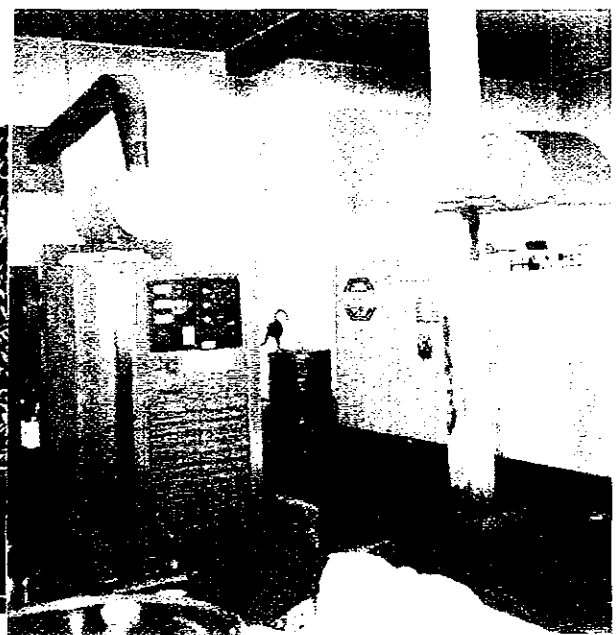
Name ឈ្មោះ :

NEAKPEAN Hotel

Location អាសយដ្ឋាន :

Street Sisowath, Svay Dangcum Commune, Siem Reap.

N°	Description	Unit 1	Unit 2	Unit 3	Unit 4	Total
1	Make & Type of Generators ម៉ាក និង ប្រភេទ ម៉ាស៊ីនភ្លើង	DENYO SILENT	ONAN OPEN	DENYO SILENT		3
2	Installed Capacity in kW កម្លាំងម៉ាស៊ីនភ្លើងដែលបានតំលើង kW	120	310	48		478
3	Output Capacity in kW សមត្ថភាពដែលម៉ាស៊ីនអាចផ្តិតផ្តង់បាន kW	110	280	40		430
4	Energy Generated kWh/year ថាមពលដែលម៉ាស៊ីនអាចផលិតបានក្នុង១ឆ្នាំ kWh	481800	408800	116800		1007400
5	Energy Sent Out/Billed kWh/year ថាមពលបានប្រើ ឬ លក់ kWh/year	385440	286160	105120		776720
6	Type of Fuel ប្រភេទប្រេងឥន្ធនៈ	Diesel	Diesel	Diesel		Diesel
7	Fuel Consumption Litre/year ប្រេងឥន្ធនៈប្រើក្នុង១ឆ្នាំ	91542	61320	29200		182062
8	Fuel Consumption Litre/kWh ប្រេងឥន្ធនៈប្រើក្នុង 1kWh	0.19	0.15	0.25		
9	No. of hours of Operation Hr/yr ចំនួនម៉ោងប្រើក្នុង១ឆ្នាំ Hr/yr	4380	1460	2920		8760
10	No. of hours of Repair Hr/yr ចំនួនម៉ោងជួសជុលក្នុង១ឆ្នាំ Hr/yr	219	88	117		424
11	No. of hours of Standby Hr/yr ចំនួនម៉ោងរង់ចាំជំនួស Hr/yr	4161	7212	5723		17096



N° 23

Date :

Jan-03

Name ឈ្មោះ :

ANGKOR CENTURY Hotel

Location អាសយដ្ឋាន :

Komay Road, Svay Dangkm Commune, Siem Reap.

N°	Description	Unit 1	Unit 2	Unit 3	Unit 4	Total
1	Make & Type of Generators ម៉ាក និង ប្រភេទ ម៉ាស៊ីនភ្លើង	KOHLR OPEN	KOHLR OPEN	KOHLR OPEN		3
2	Installed Capacity in kW កម្លាំងម៉ាស៊ីនភ្លើងដែលបានតំលើង kW	720	600	360		1680
3	Output Capacity in kW សមត្ថភាពដែលម៉ាស៊ីនអាចផ្តល់បាន kW	680	570	340		1590
4	Energy Generated kWh/year ថាមពលដែលម៉ាស៊ីនអាចផលិតបានក្នុង១ឆ្នាំ kWh	2730200	1456350	744600		4931150
5	Energy Sent Out/Billed kWh/year ថាមពលបានប្រើ ឬ លក់ kWh/year	1911140	1019445	595680		3526265
6	Type of Fuel ប្រភេទប្រេងឥន្ធនៈ:	Diesel	Diesel	Diesel		Diesel
7	Fuel Consumption Litre/year ប្រេងឥន្ធនៈប្រើក្នុង១ឆ្នាំ	273020	174762	111690		559472
8	Fuel Consumption Litre/kWh ប្រេងឥន្ធនៈប្រើក្នុង 1kWh	0.10	0.12	0.15		
9	No. of hours of Operation Hr/yr ចំនួនម៉ោងប្រើក្នុង១ឆ្នាំ Hr/yr	4015	2555	2190		8760
10	No. of hours of Repair Hr/yr ចំនួនម៉ោងជួសជុលក្នុង១ឆ្នាំ Hr/yr	281	241	241		763
11	No. of hours of Standby Hr/yr ចំនួនម៉ោងរង់ចាំជំនួស Hr/yr	4464	5964	6329		16757



N° 24

Date :

Jan-03

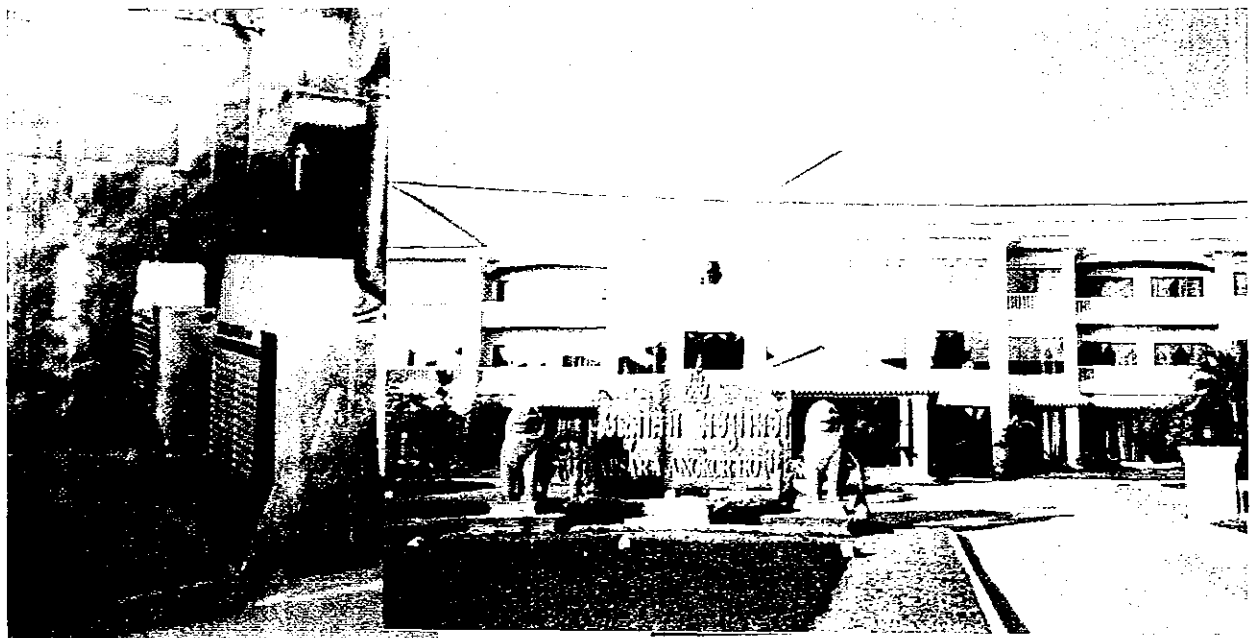
Name ឈ្មោះ :

APSARA ANGKOR Hotel

Location អាសយដ្ឋាន :

National Road 6, Svay Dangcum Commune, Siem Reap.

N°	Description	Unit 1	Unit 2	Unit 3	Unit 4	Total
1	Make & Type of Generators ម៉ាក និង ប្រភេទ ម៉ាស៊ីនភ្លើង	HIGHLANDER OPEN	HIGHLANDER OPEN	HIGHLANDER OPEN	DENYO OPEN	4
2	Installed Capacity in kW កម្លាំងម៉ាស៊ីនភ្លើងដែលបានតំលើង kW	560	440	300	176	1476
3	Output Capacity in kW សមត្ថភាពដែលម៉ាស៊ីនអាចផ្តល់បាន kW	520	410	280	155	1365
4	Energy Generated kWh/year ថាមពលដែលម៉ាស៊ីនអាចផលិតបានក្នុង១ឆ្នាំ kWh	569400	748250	613200	565750	2496600
5	Energy Sent Out/Billed kWh/year ថាមពលបានប្រើ ឬ លក់ kWh/year	455520	598600	490560	452600	1997280
6	Type of Fuel ប្រភេទប្រេងឥន្ធនៈ	Diesel	Diesel	Diesel	Diesel	Diesel
7	Fuel Consumption Litre/year ប្រេងឥន្ធនៈប្រើក្នុង១ឆ្នាំ	74022	104755	91980	101835	372592
8	Fuel Consumption Litre/kWh ប្រេងឥន្ធនៈប្រើក្នុង 1kWh	0.13	0.14	0.15	0.18	
9	No. of hours of Operation Hr/yr ចំនួនម៉ោងប្រើក្នុង១ឆ្នាំ Hr/yr	1095	1825	2190	3650	8760
10	No. of hours of Repair Hr/yr ចំនួនម៉ោងជួសជុលក្នុង១ឆ្នាំ Hr/yr	77	77	131	183	468
11	No. of hours of Standby Hr/yr ចំនួនម៉ោងរង់ចាំជំនួស Hr/yr	7588	6858	6439	4927	25812



N° 25

Date :

Jan-03

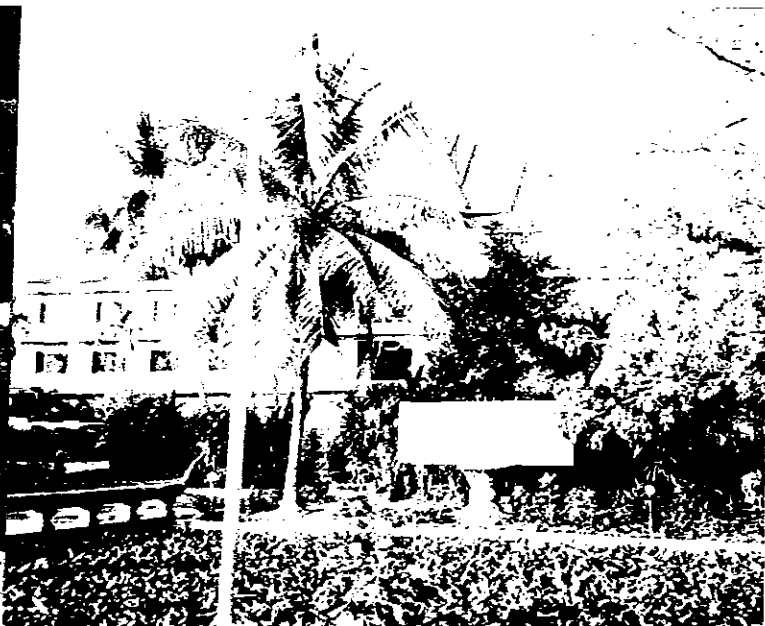
Name ឈ្មោះ :

ANGKOR Hotel

Location អាស័យដ្ឋាន :

National Road 6, Svay Dangkum Commune, Siem Reap.

N°	Description	Unit 1	Unit 2	Unit 3	Unit 4	Total
1	Make & Type of Generators ម៉ាក និង ប្រភេទ ម៉ាស៊ីនភ្លើង	CATERPILLAR OPEN	PETBOW OPEN	PETBOW OPEN		3
2	Installed Capacity in kW កម្លាំងម៉ាស៊ីនភ្លើងដែលបានតំលើង kW	400	273	273		946
3	Output Capacity in kW សមត្ថភាពដែលម៉ាស៊ីនអាចផ្តល់បាន kW	380	250	250		880
4	Energy Generated kWh/year ថាមពលដែលម៉ាស៊ីនអាចផលិតបានក្នុង១ឆ្នាំ kWh	1322400	593000	502000		2417400
5	Energy Sent Out/Billed kWh/year ថាមពលបានប្រើ ឬ លក់ kWh/year	925680	474400	401600		1801680
6	Type of Fuel ប្រភេទប្រេងឥន្ធនៈ	Diesel	Diesel	Diesel		Diesel
7	Fuel Consumption Litre/year ប្រេងឥន្ធនៈប្រើក្នុង១ឆ្នាំ	185136	100810	85340		371286
8	Fuel Consumption Litre/kWh ប្រេងឥន្ធនៈប្រើក្នុង 1kWh	0.14	0.17	0.17		
9	No. of hours of Operation Hr/yr ចំនួនម៉ោងប្រើក្នុង១ឆ្នាំ Hr/yr	3480	2372	2008		7860
10	No. of hours of Repair Hr/yr ចំនួនម៉ោងជួសជុលក្នុង១ឆ្នាំ Hr/yr	244	142	120		506
11	No. of hours of Standby Hr/yr ចំនួនម៉ោងរង់ចាំជំនួស Hr/yr	5036	6246	6632		17914



N° 26

Date :

Jan-03

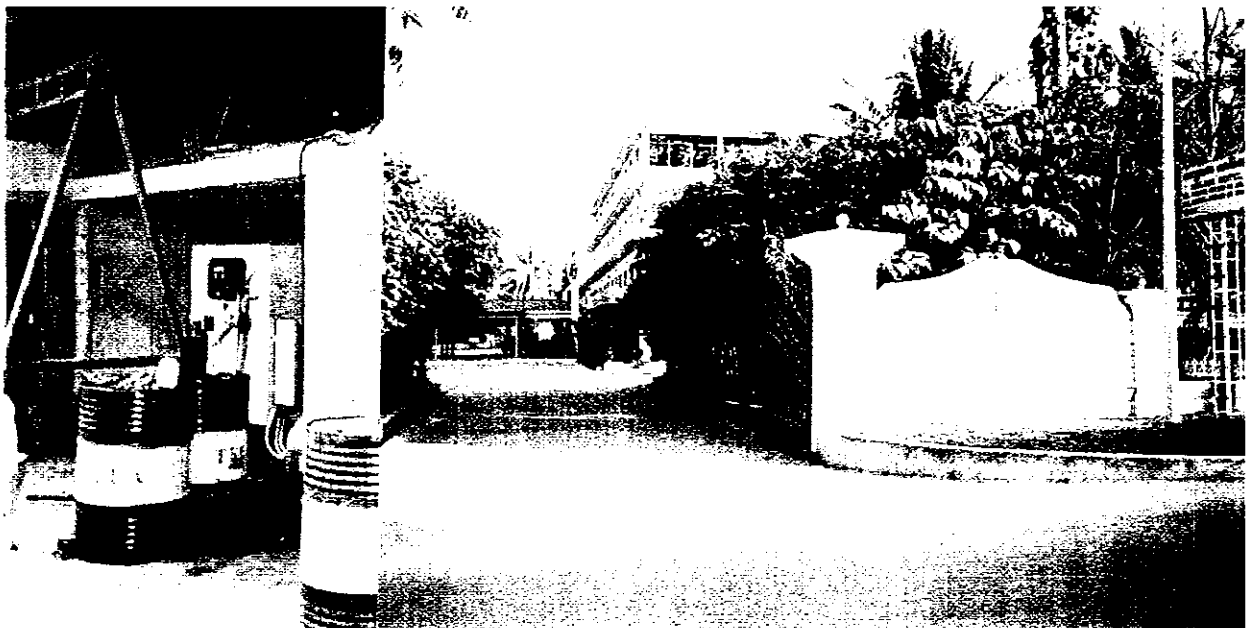
Name ឈ្មោះ :

SALINA Hotel

Location អាសយដ្ឋាន :

Phum Tatol, Svay Dangcum Commune, Siem Reap.

N°	Description	Unit 1	Unit 2	Unit 3	Unit 4	Total
1	Make & Type of Generators ម៉ាក និង ប្រភេទ ម៉ាស៊ីនភ្លើង	TRIPIC SILENT	TRIPIC SILENT	SDMO SILENT	FG WILSON OPEN	4
2	Installed Capacity in kW កម្លាំងម៉ាស៊ីនភ្លើងដែលបានតំលើង kW	400	280	120	280	1080
3	Output Capacity in kW សមត្ថភាពដែលម៉ាស៊ីនអាចផ្តល់បាន kW	370	260	105	260	995
4	Energy Generated kWh/year ថាមពលដែលម៉ាស៊ីនអាចផលិតបានក្នុង១ឆ្នាំ kWh	270100	379600	383250	759200	1792150
5	Energy Sent Out/Billed kWh/year ថាមពលបានប្រើ ឬ លក់ kWh/year	189070	303680	306600	607360	1406710
6	Type of Fuel ប្រភេទប្រេងឥន្ធនៈ	Diesel	Diesel	Diesel	Diesel	Diesel
7	Fuel Consumption Litre/year ប្រេងឥន្ធនៈប្រើក្នុង១ឆ្នាំ	37814	64532	72818	129064	304228
8	Fuel Consumption Litre/kWh ប្រេងឥន្ធនៈប្រើក្នុង 1kWh	0.14	0.17	0.19	0.17	
9	No. of hours of Operation Hr/yr ចំនួនម៉ោងប្រើក្នុង១ឆ្នាំ Hr/yr	730	1460	3650	2920	8760
10	No. of hours of Repair Hr/yr ចំនួនម៉ោងជួសជុលក្នុង១ឆ្នាំ Hr/yr	51	88	183	175	497
11	No. of hours of Standby Hr/yr ចំនួនម៉ោងរង់ចាំជំនួស Hr/yr	7979	7212	4927	5665	25783



N° 27

Date :

Jan-03

Name ឈ្មោះ :

Javaraman 7 Children Hospital

Location អាស័យដ្ឋាន :

Kok Jork Commune, Siem Reap

N°	Description	Unit 1	Unit 2	Unit 3	Unit 4	Total
1	Make & Type of Generators ម៉ាក និង ប្រភេទ ម៉ាស៊ីនភ្លើង	SDMO SILENT				6
2	Installed Capacity in kW កម្លាំងម៉ាស៊ីនភ្លើងដែលបានតំលើង kW	200 (x) 6				1200
3	Output Capacity in kW សមត្ថភាពដែលម៉ាស៊ីនអាចផ្តុំផ្គត់ផ្គង់បាន kW	185 (x) 6				1110
4	Energy Generated kWh/year ថាមពលដែលម៉ាស៊ីនអាចផលិតបានក្នុង១ឆ្នាំ kWh	540200 (x) 6				3241200
5	Energy Sent Out/Billed kWh/year ថាមពលបានប្រើ ឬ លក់ kWh/year	405150 (x) 6				2430900
6	Type of Fuel ប្រភេទប្រេងឥន្ធនៈ	Diesel				Diesel
7	Fuel Consumption Litre/year ប្រេងឥន្ធនៈប្រើក្នុង១ឆ្នាំ	91834 (x) 6				551004
8	Fuel Consumption Litre/kWh ប្រេងឥន្ធនៈប្រើក្នុង 1kWh	0.17				
9	No. of hours of Operation Hr/yr ចំនួនម៉ោងប្រើក្នុង១ឆ្នាំ Hr/yr	2920 (x) 6				17520
10	No. of hours of Repair Hr/yr ចំនួនម៉ោងជួសជុលក្នុង១ឆ្នាំ Hr/yr	175 (x) 6				1050
11	No. of hours of Standby Hr/yr ចំនួនម៉ោងរង់ចាំជំនួស Hr/yr	5665 (x) 6				33990



