

N° 20

Date :

Dec-02

Name ឈ្មោះ :

TAI SENG Hotel

Location អាសយដ្ឋាន :

Monivong Blvd, Phnom Penh.

| N° | Description | Unit 1 | Unit 2 | Unit 3 | Unit 4 | Total |
|----|---|-------------------|--------|--------|--------|--------|
| 1 | Make & Type of Generators ម៉ាក និង ប្រភេទ ម៉ាស៊ីនភ្លើង | CUMMINS SILENT | | | | 1 |
| 2 | Installed Capacity in kW កម្លាំងម៉ាស៊ីនភ្លើងដែលបានតំលើង kW | 240 | | | | 240 |
| 3 | Output Capacity in kW សមត្ថភាពដែលម៉ាស៊ីនអាចផ្តិតផ្តង់បាន kW | 210 | | | | 210 |
| 4 | Energy Generated kWh/year ថាមពលដែលម៉ាស៊ីនអាចផលិតបានក្នុង១ឆ្នាំ kWh | 10080 | | | | 10080 |
| 5 | Energy Sent Out/Billed kWh/year ថាមពលបានប្រើ ឬ លក់ kWh/year | 6048 | | | | 6048 |
| 6 | Type of Fuel ប្រភេទប្រេងឥន្ធនៈ | Diesel | | | | Diesel |
| 7 | Fuel Consumption Litre/year ប្រេងឥន្ធនៈប្រើក្នុង១ឆ្នាំ | 1814 | | | | 1814 |
| 8 | Fuel Consumption Litre/kWh ប្រេងឥន្ធនៈប្រើក្នុង 1kWh | 0.18 | | | | |
| 9 | No. of hours of Operation Hr/yr ចំនួនម៉ោងប្រើក្នុង១ឆ្នាំ Hr/yr | 48 | | | | 48 |
| 10 | No. of hours of Repair Hr/yr ចំនួនម៉ោងជួសជុលក្នុង១ឆ្នាំ Hr/yr | 2 | | | | 2 |
| 11 | No. of hours of Standby Hr/yr ចំនួនម៉ោងរង់ចាំជំនួស Hr/yr | 8710 | | | | 8710 |



N° 21

Date :

Dec-02

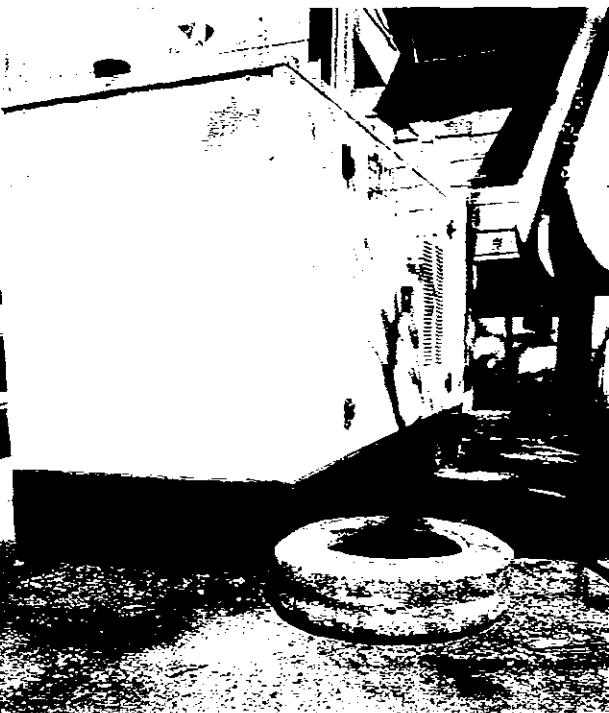
Name ឈ្មោះ :

THE QUEEN Restaurant

Location អាសយដ្ឋាន :

Road 214 , Don Penh, Phnom Penh.

| N° | Description | Unit 1 | Unit 2 | Unit 3 | Unit 4 | Total |
|----|---|----------------|----------------|--------|--------|--------|
| 1 | Make & Type of Generators ម៉ាក និង ប្រភេទ ម៉ាស៊ីនភ្លើង | SDMO SILENT | SDMO SILENT | | | 2 |
| 2 | Installed Capacity in kW កម្លាំងម៉ាស៊ីនភ្លើងដែលបានតំលើង kW | 80 | 240 | | | 320 |
| 3 | Output Capacity in kW សមត្ថភាពដែលម៉ាស៊ីនអាចផ្គត់ផ្គង់បាន kW | 70 | 210 | | | 280 |
| 4 | Energy Generated kWh/year ថាមពលដែលម៉ាស៊ីនអាចផលិតបានក្នុង១ឆ្នាំ kWh | 562100 | 153300 | | | 715400 |
| 5 | Energy Sent Out/Billed kWh/year ថាមពលបានប្រើ ឬ លក់ kWh/year | 393470 | 107310 | | | 500780 |
| 6 | Type of Fuel ប្រភេទប្រេងឥន្ធនៈ: | Diesel | Diesel | | | Diesel |
| 7 | Fuel Consumption Litre/year ប្រេងឥន្ធនៈប្រើក្នុង១ឆ្នាំ | 129283 | 27594 | | | 156877 |
| 8 | Fuel Consumption Litre/kWh ប្រេងឥន្ធនៈប្រើក្នុង 1kWh | 0.23 | 0.18 | | | |
| 9 | No. of hours of Operation Hr/yr ចំនួនម៉ោងប្រើក្នុង១ឆ្នាំ Hr/yr | 8030 | 730 | | | 8760 |
| 10 | No. of hours of Repair Hr/yr ចំនួនម៉ោងជួសជុលក្នុង១ឆ្នាំ Hr/yr | 321 | 37 | | | 358 |
| 11 | No. of hours of Standby Hr/yr ចំនួនម៉ោងរង់ចាំជំនួស Hr/yr | 409 | 7993 | | | 8402 |



N° 22

Date :

Dec-02

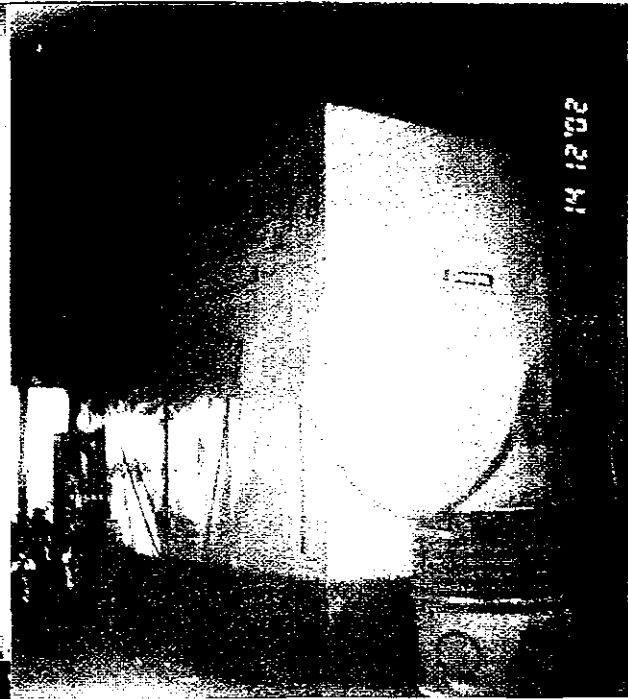
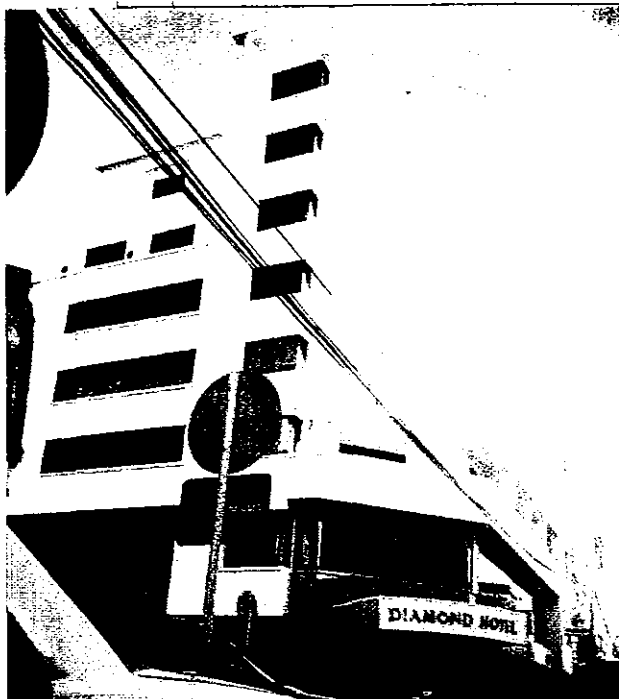
Name ឈ្មោះ :

DIAMOND Hotel

Location អាសយដ្ឋាន :

Monivong Blvd. Don Penh, Phnom Penh.

| N° | Description | Unit 1 | Unit 2 | Unit 3 | Unit 4 | Total |
|----|--|------------------|-----------------|--------|--------|---------|
| 1 | Make & Type of Generators ម៉ាក និង ប្រភេទ ម៉ាស៊ីនភ្លើង | AIRMAN SILENT | DENYO SILENT | | | 2 |
| 2 | Installed Capacity in kW កម្លាំងម៉ាស៊ីនភ្លើងដែលបានតំលើង kW | 230 | 280 | | | 510 |
| 3 | Output Capacity in kW សមត្ថភាពដែលម៉ាស៊ីនអាចផ្គត់ផ្គង់បាន kW | 200 | 250 | | | 450 |
| 4 | Energy Generated kWh/year ថាមពលដែលម៉ាស៊ីនអាចផលិតបានក្នុងឆ្នាំ kWh | 876000 | 1095000 | | | 1971000 |
| 5 | Energy Sent Out/Billed kWh/year ថាមពលបានប្រើ ឬ លក់ kWh/year | 525600 | 657000 | | | 1182600 |
| 6 | Type of Fuel ប្រភេទប្រេងឥន្ធនៈ | Diesel | Diesel | | | Diesel |
| 7 | Fuel Consumption Litre/year ប្រេងឥន្ធនៈប្រើក្នុងឆ្នាំ | 157680 | 197100 | | | 354780 |
| 8 | Fuel Consumption Litre/kWh ប្រេងឥន្ធនៈប្រើក្នុង 1kWh | 0.18 | 0.18 | | | |
| 9 | No. of hours of Operation Hr/yr ចំនួនម៉ោងប្រើក្នុងឆ្នាំ Hr/yr | 4380 | 4380 | | | 8760 |
| 10 | No. of hours of Repair Hr/yr ចំនួនម៉ោងជួសជុលក្នុងឆ្នាំ Hr/yr | 219 | 219 | | | 438 |
| 11 | No. of hours of Standby Hr/yr ចំនួនម៉ោងរង់ចាំជំនួស Hr/yr | 4161 | 4161 | | | 8322 |



N° 23

Date :

Dec-02

Name ឈ្មោះ :

BANANA Center

Location អាសយដ្ឋាន :

Road 102, Don Penh, Phnom Penh.

| N° | Description | Unit 1 | Unit 2 | Unit 3 | Unit 4 | Total |
|----|---|-------------------|--------|--------|--------|--------|
| 1 | Make & Type of Generators ម៉ាក និង ប្រភេទ ម៉ាស៊ីនភ្លើង | SUMPWER SILENT | | | | 1 |
| 2 | Installed Capacity in kW កម្លាំងម៉ាស៊ីនភ្លើងដែលបានតំលើង kW | 240 | | | | 240 |
| 3 | Output Capacity in kW សមត្ថភាពដែលម៉ាស៊ីនអាចផ្គត់ផ្គង់បាន kW | 210 | | | | 210 |
| 4 | Energy Generated kWh/year ថាមពលដែលម៉ាស៊ីនអាចផលិតបានក្នុង១ឆ្នាំ kWh | 865200 | | | | 865200 |
| 5 | Energy Sent Out/Billed kWh/year ថាមពលបានប្រើ ឬ លក់ kWh/year | 519120 | | | | 519120 |
| 6 | Type of Fuel ប្រភេទប្រេងឥន្ធនៈ | Diesel | | | | Diesel |
| 7 | Fuel Consumption Litre/year ប្រេងឥន្ធនៈប្រើក្នុង១ឆ្នាំ | 155736 | | | | 155736 |
| 8 | Fuel Consumption Litre/kWh ប្រេងឥន្ធនៈប្រើក្នុង 1kWh | 0.18 | | | | |
| 9 | No. of hours of Operation Hr/yr ចំនួនម៉ោងប្រើក្នុង១ឆ្នាំ Hr/yr | 4120 | | | | 4120 |
| 10 | No. of hours of Repair Hr/yr ចំនួនម៉ោងជួសជុលក្នុង១ឆ្នាំ Hr/yr | 206 | | | | 206 |
| 11 | No. of hours of Standby Hr/yr ចំនួនម៉ោងរង់ចាំជំនួស Hr/yr | 4434 | | | | 4434 |



N° 24

Date :

Dec-02

Name ឈ្មោះ :

HONG KONG Central

Location អាសយដ្ឋាន :

Sothearos Blvd, Phnom Penh.

| N° | Description | Unit 1 | Unit 2 | Unit 3 | Unit 4 | Total |
|----|---|-----------------|--------|--------|--------|---------|
| 1 | Make & Type of Generators ម៉ាក និង ប្រភេទ ម៉ាស៊ីនភ្លើង | CUMMINS OPEN | | | | 1 |
| 2 | Installed Capacity in kW កម្លាំងម៉ាស៊ីនភ្លើងដែលបានតំលើង kW | 520 | | | | 520 |
| 3 | Output Capacity in kW សមត្ថភាពដែលម៉ាស៊ីនអាចផ្តល់បាន kW | 450 | | | | 450 |
| 4 | Energy Generated kWh/year ថាមពលដែលម៉ាស៊ីនអាចផលិតបានក្នុង១ឆ្នាំ kWh | 1806750 | | | | 1806750 |
| 5 | Energy Sent Out/Billed kWh/year ថាមពលបានប្រើ ឬ លក់ kWh/year | 1264725 | | | | 1264725 |
| 6 | Type of Fuel ប្រភេទប្រេងឥន្ធនៈ | Diesel | | | | Diesel |
| 7 | Fuel Consumption Litre/year ប្រេងឥន្ធនៈប្រើក្នុង១ឆ្នាំ | 271013 | | | | 271013 |
| 8 | Fuel Consumption Litre/kWh ប្រេងឥន្ធនៈប្រើក្នុង 1kWh | 0.15 | | | | |
| 9 | No. of hours of Operation Hr/yr ចំនួនម៉ោងប្រើក្នុង១ឆ្នាំ Hr/yr | 4015 | | | | 4015 |
| 10 | No. of hours of Repair Hr/yr ចំនួនម៉ោងជួសជុលក្នុង១ឆ្នាំ Hr/yr | 241 | | | | 241 |
| 11 | No. of hours of Standby Hr/yr ចំនួនម៉ោងរង់ចាំជំនួស Hr/yr | 4504 | | | | 4504 |



N° 25

Date :

Dec-02

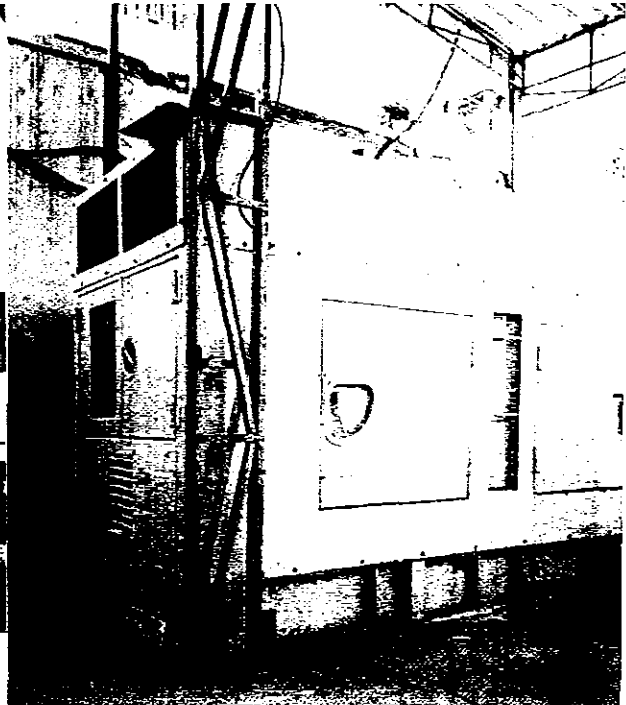
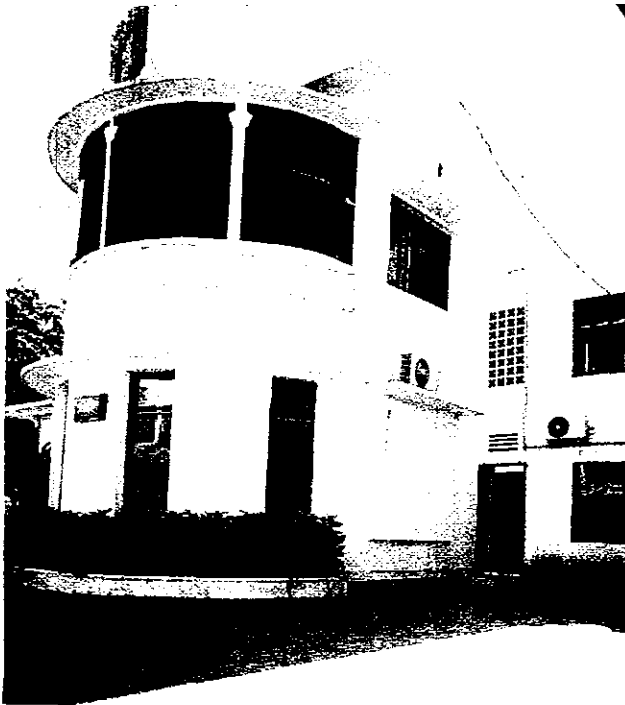
Name ឈ្មោះ :

DREAM WORLD GUEST HOUSE

Location អាសយដ្ឋាន :

Road 178 , Don Penh, Phnom Penh.

| N° | Description | Unit 1 | Unit 2 | Unit 3 | Unit 4 | Total |
|----|---|-----------------|--------|--------|--------|--------|
| 1 | Make & Type of Generators ម៉ាក និង ប្រភេទ ម៉ាស៊ីនភ្លើង | DENYO SILENT | | | | 1 |
| 2 | Installed Capacity in kW កម្លាំងម៉ាស៊ីនភ្លើងដែលបានតំឡើង kW | 120 | | | | 120 |
| 3 | Output Capacity in kW សមត្ថភាពដែលម៉ាស៊ីនអាចផ្តល់បាន kW | 100 | | | | 100 |
| 4 | Energy Generated kWh/year ថាមពលដែលម៉ាស៊ីនអាចផលិតបានក្នុង១ឆ្នាំ kWh | 182500 | | | | 182500 |
| 5 | Energy Sent Out/Billed kWh/year ថាមពលបានប្រើ ឬ លក់ kWh/year | 54750 | | | | 54750 |
| 6 | Type of Fuel ប្រភេទប្រេងឥន្ធនៈ | Diesel | | | | Diesel |
| 7 | Fuel Consumption Litre/year ប្រេងឥន្ធនៈប្រើក្នុង១ឆ្នាំ | 36500 | | | | 36500 |
| 8 | Fuel Consumption Litre/kWh ប្រេងឥន្ធនៈប្រើក្នុង 1kWh | 0.20 | | | | |
| 9 | No. of hours of Operation Hr/yr ចំនួនម៉ោងប្រើក្នុង១ឆ្នាំ Hr/yr | 1825 | | | | 1825 |
| 10 | No. of hours of Repair Hr/yr ចំនួនម៉ោងជួសជុលក្នុង១ឆ្នាំ Hr/yr | 91 | | | | 91 |
| 11 | No. of hours of Standby Hr/yr ចំនួនម៉ោងរង់ចាំជំនួស Hr/yr | 6844 | | | | 6844 |



N° 26

Date :

Dec-02

Name ឈ្មោះ :

HANG NEAK Restaurant

Location អាសយដ្ឋាន :

Road N° 6A, Phnom Penh.

| N° | Description | Unit 1 | Unit 2 | Unit 3 | Unit 4 | Total |
|----|---|----------------------|-------------------|--------|--------|---------|
| 1 | Make & Type of Generators ម៉ាក និង ប្រភេទ ម៉ាស៊ីនភ្លើង | MITSUBISHI SILENT | CUMMINS SILENT | | | 2 |
| 2 | Installed Capacity in kW កម្លាំងម៉ាស៊ីនភ្លើងដែលបានតំលើង kW | 200 | 240 | | | 440 |
| 3 | Output Capacity in kW សមត្ថភាពដែលម៉ាស៊ីនអាចផ្តល់បាន kW | 170 | 210 | | | 380 |
| 4 | Energy Generated kWh/year ថាមពលដែលម៉ាស៊ីនអាចផលិតបានក្នុង១ឆ្នាំ kWh | 620500 | 766500 | | | 1387000 |
| 5 | Energy Sent Out/Billed kWh/year ថាមពលបានប្រើ ឬ លក់ kWh/year | 496400 | 613200 | | | 1109600 |
| 6 | Type of Fuel ប្រភេទប្រេងឥន្ធនៈ | Diesel | Diesel | | | Diesel |
| 7 | Fuel Consumption Litre/year ប្រេងឥន្ធនៈប្រើក្នុង១ឆ្នាំ | 105485 | 137970 | | | 243455 |
| 8 | Fuel Consumption Litre/kWh ប្រេងឥន្ធនៈប្រើក្នុង 1kWh | 0.17 | 0.18 | | | |
| 9 | No. of hours of Operation Hr/yr ចំនួនម៉ោងប្រើក្នុង១ឆ្នាំ Hr/yr | 3650 | 3650 | | | 7300 |
| 10 | No. of hours of Repair Hr/yr ចំនួនម៉ោងជួសជុលក្នុង១ឆ្នាំ Hr/yr | 219 | 219 | | | 438 |
| 11 | No. of hours of Standby Hr/yr ចំនួនម៉ោងរង់ចាំជំនួស Hr/yr | 4891 | 4891 | | | 9782 |



N° 27

Date :

Dec-02

Name ឈ្មោះ :

BEER GARDEN YARNG CHOY Restaurant

Location អាសយដ្ឋាន :

Road 252, Phnom Penh.

| N° | Description | Unit 1 | Unit 2 | Unit 3 | Unit 4 | Total |
|----|---|-----------------|--------|--------|--------|--------|
| 1 | Make & Type of Generators ម៉ាក និង ប្រភេទ ម៉ាស៊ីនភ្លើង | ISUZU SILENT | | | | 1 |
| 2 | Installed Capacity in kW កម្លាំងម៉ាស៊ីនភ្លើងដែលបានតំលើង kW | 120 | | | | 120 |
| 3 | Output Capacity in kW សមត្ថភាពដែលម៉ាស៊ីនអាចផ្គត់ផ្គង់បាន kW | 100 | | | | 100 |
| 4 | Energy Generated kWh/year ថាមពលដែលម៉ាស៊ីនអាចផលិតបានក្នុង១ឆ្នាំ kWh | 438000 | | | | 438000 |
| 5 | Energy Sent Out/Billed kWh/year ថាមពលបានប្រើ ឬ លក់ kWh/year | 306600 | | | | 306600 |
| 6 | Type of Fuel ប្រភេទប្រេងឥន្ធនៈ | Diesel | | | | Diesel |
| 7 | Fuel Consumption Litre/year ប្រេងឥន្ធនៈប្រើក្នុង១ឆ្នាំ | 87600 | | | | 87600 |
| 8 | Fuel Consumption Litre/kWh ប្រេងឥន្ធនៈប្រើក្នុង 1kWh | 0.2 | | | | |
| 9 | No. of hours of Operation Hr/yr ចំនួនម៉ោងប្រើក្នុង១ឆ្នាំ Hr/yr | 4380 | | | | 4380 |
| 10 | No. of hours of Repair Hr/yr ចំនួនម៉ោងជួសជុលក្នុង១ឆ្នាំ Hr/yr | 219 | | | | 219 |
| 11 | No. of hours of Standby Hr/yr ចំនួនម៉ោងរង់ចាំជំនួស Hr/yr | 4161 | | | | 4161 |



N° 28

Date :

Dec-02

Name ឈ្មោះ :

ZENG YONG Garment Factory Co.,Ltd.

Location អាសយដ្ឋាន :

Road N° 5 , RusseyKeo, Phnom Penh.

| N° | Description | Unit 1 | Unit 2 | Unit 3 | Unit 4 | Total |
|----|---|-----------------|-----------------|-----------------|--------|--------|
| 1 | Make & Type of Generators ម៉ាក និង ប្រភេទ ម៉ាស៊ីនភ្លើង | DENYO SILENT | DENYO SILENT | DENYO SILENT | | 3 |
| 2 | Installed Capacity in kW កម្លាំងម៉ាស៊ីនភ្លើងដែលបានតំលើង kW | 280 | 280 | 280 | | 840 |
| 3 | Output Capacity in kW សមត្ថភាពដែលម៉ាស៊ីនអាចផ្តល់បាន kW | 250 | 250 | 250 | | 750 |
| 4 | Energy Generated kWh/year ថាមពលដែលម៉ាស៊ីនអាចផលិតបានក្នុង១ឆ្នាំ kWh | 18000 | 18000 | 18000 | | 54000 |
| 5 | Energy Sent Out/Billed kWh/year ថាមពលបានប្រើ ឬ លក់ kWh/year | 14400 | 14400 | 14400 | | 43200 |
| 6 | Type of Fuel ប្រភេទប្រេងឥន្ធនៈ | Diesel | Diesel | Diesel | | Diesel |
| 7 | Fuel Consumption Litre/year ប្រេងឥន្ធនៈប្រើក្នុង១ឆ្នាំ | 3060 | 3060 | 3060 | | 9180 |
| 8 | Fuel Consumption Litre/kWh ប្រេងឥន្ធនៈប្រើក្នុង 1kWh | 0.17 | 0.17 | 0.17 | | |
| 9 | No. of hours of Operation Hr/yr ចំនួនម៉ោងប្រើក្នុង១ឆ្នាំ Hr/yr | 72 | 72 | 72 | | 216 |
| 10 | No. of hours of Repair Hr/yr ចំនួនម៉ោងជួសជុលក្នុង១ឆ្នាំ Hr/yr | 4 | 4 | 4 | | 12 |
| 11 | No. of hours of Standby Hr/yr ចំនួនម៉ោងរង់ចាំជំនួស Hr/yr | 8684 | 8684 | 8684 | | 26052 |



N° 29

Date :

Dec-02

Name ឈ្មោះ :

99 Restaurant

Location អាសយដ្ឋាន :

Road 252, Phnom Penh.

| N° | Description | Unit 1 | Unit 2 | Unit 3 | Unit 4 | Total |
|----|---|--------------------|-----------------|-----------------|--------|--------|
| 1 | Make & Type of Generators ម៉ាក និង ប្រភេទ ម៉ាស៊ីនភ្លើង | GETPOWER SILENT | DENYO SILENT | DENYO SILENT | | 3 |
| 2 | Installed Capacity in kW កម្លាំងម៉ាស៊ីនភ្លើងដែលបានតំលើង kW | 64 | 100 | 20 | | 184 |
| 3 | Output Capacity in kW សមត្ថភាពដែលម៉ាស៊ីនអាចផ្តល់បាន kW | 55 | 85 | 18 | | 158 |
| 4 | Energy Generated kWh/year ថាមពលដែលម៉ាស៊ីនអាចផលិតបានក្នុង១ឆ្នាំ kWh | 187550 | 165750 | 61200 | | 414500 |
| 5 | Energy Sent Out/Billed kWh/year ថាមពលបានប្រើ ឬ លក់ kWh/year | 150040 | 132600 | 48960 | | 331600 |
| 6 | Type of Fuel ប្រភេទប្រេងឥន្ធនៈ | Diesel | Diesel | Diesel | | Diesel |
| 7 | Fuel Consumption Litre/year ប្រេងឥន្ធនៈប្រើក្នុង១ឆ្នាំ | 45012 | 33150 | 15912 | | 94074 |
| 8 | Fuel Consumption Litre/kWh ប្រេងឥន្ធនៈប្រើក្នុង 1kWh | 0.24 | 0.20 | 0.26 | | |
| 9 | No. of hours of Operation Hr/yr ចំនួនម៉ោងប្រើក្នុង១ឆ្នាំ Hr/yr | 3410 | 1950 | 3400 | | 8760 |
| 10 | No. of hours of Repair Hr/yr ចំនួនម៉ោងជួសជុលក្នុង១ឆ្នាំ Hr/yr | 171 | 117 | 170 | | 458 |
| 11 | No. of hours of Standby Hr/yr ចំនួនម៉ោងរង់ចាំជំនួស Hr/yr | 5179 | 6693 | 5190 | | 17062 |



N° 30

Date :

Dec-02

Name ឈ្មោះ :

LE ROYAL Hotel

Location អាសយដ្ឋាន :

Road 92, Don Penh, Phnom Penh.

| N° | Description | Unit 1 | Unit 2 | Unit 3 | Unit 4 | Total |
|----|---|-----------------|-----------------|-----------------|--------|---------|
| 1 | Make & Type of Generators ម៉ាក និង ប្រភេទ ម៉ាស៊ីនភ្លើង | CUMMINS OPEN | CUMMINS OPEN | CUMMINS OPEN | | 3 |
| 2 | Installed Capacity in kW កម្លាំងម៉ាស៊ីនភ្លើងដែលបានតំលើង kW | 960 | 960 | 800 | | 2720 |
| 3 | Output Capacity in kW សមត្ថភាពដែលម៉ាស៊ីនអាចផ្តិតផ្តង់បាន kW | 870 | 870 | 720 | | 2460 |
| 4 | Energy Generated kWh/year ថាមពលដែលម៉ាស៊ីនអាចផលិតបានក្នុង១ឆ្នាំ kWh | 3008460 | 3008460 | 1839600 | | 7856520 |
| 5 | Energy Sent Out/Billed kWh/year ថាមពលបានប្រើ ឬ លក់ kWh/year | 2406768 | 2406768 | 1471680 | | 6285216 |
| 6 | Type of Fuel ប្រភេទប្រេងឥន្ធនៈ | Diesel | Diesel | Diesel | | Diesel |
| 7 | Fuel Consumption Litre/year ប្រេងឥន្ធនៈប្រើក្នុង១ឆ្នាំ | 210592 | 210592 | 147168 | | 568352 |
| 8 | Fuel Consumption Litre/kWh ប្រេងឥន្ធនៈប្រើក្នុង 1kWh | 0.07 | 0.07 | 0.08 | | |
| 9 | No. of hours of Operation Hr/yr ចំនួនម៉ោងប្រើក្នុង១ឆ្នាំ Hr/yr | 3458 | 3458 | 2555 | | 9471 |
| 10 | No. of hours of Repair Hr/yr ចំនួនម៉ោងជួសជុលក្នុង១ឆ្នាំ Hr/yr | 242 | 242 | 179 | | 948 |
| 11 | No. of hours of Standby Hr/yr ចំនួនម៉ោងរង់ចាំជំនួស Hr/yr | 5060 | 5060 | 6026 | | 16146 |



N° 31

Date :

Dec-02

Name ឈ្មោះ :

PENCIL SUPER CENTER

Location អាសយដ្ឋាន :

Road 212, Phnom Penh.

| N° | Description | Unit 1 | Unit 2 | Unit 3 | Unit 4 | Total |
|----|---|------------------|--------|--------|--------|---------|
| 1 | Make & Type of Generators ម៉ាក និង ប្រភេទ ម៉ាស៊ីនភ្លើង | NIPPON SILENT | | | | 1 |
| 2 | Installed Capacity in kW កម្លាំងម៉ាស៊ីនភ្លើងដែលបានតំលើង kW | 240 | | | | 240 |
| 3 | Output Capacity in kW សមត្ថភាពដែលម៉ាស៊ីនអាចផ្តល់បាន kW | 210 | | | | 210 |
| 4 | Energy Generated kWh/year ថាមពលដែលម៉ាស៊ីនអាចផលិតបានក្នុង១ឆ្នាំ kWh | 1073100 | | | | 1073100 |
| 5 | Energy Sent Out/Billed kWh/year ថាមពលបានប្រើ ឬ លក់ kWh/year | 858480 | | | | 858480 |
| 6 | Type of Fuel ប្រភេទប្រេងឥន្ធនៈ | Diesel | | | | Diesel |
| 7 | Fuel Consumption Litre/year ប្រេងឥន្ធនៈប្រើក្នុង១ឆ្នាំ | 193158 | | | | 193158 |
| 8 | Fuel Consumption Litre/kWh ប្រេងឥន្ធនៈប្រើក្នុង 1kWh | 0.18 | | | | 0.18 |
| 9 | No. of hours of Operation Hr/yr ចំនួនម៉ោងប្រើក្នុង១ឆ្នាំ Hr/yr | 5110 | | | | 5110 |
| 10 | No. of hours of Repair Hr/yr ចំនួនម៉ោងជួសជុលក្នុង១ឆ្នាំ Hr/yr | 256 | | | | 256 |
| 11 | No. of hours of Standby Hr/yr ចំនួនម៉ោងរង់ចាំជំនួស Hr/yr | 3394 | | | | 3394 |



N° 32

Date :

Dec-02

Name ឈ្មោះ :

CAMBODIA SPORTSWEAR MFG. LTD

Location អាសយដ្ឋាន :

Road N° 2, Phnom Penh.

| N° | Description | Unit 1 | Unit 2 | Unit 3 | Unit 4 | Total |
|----|---|---------------------|---------------------|-----------------|-----------------|---------|
| 1 | Make & Type of Generators ម៉ាក និង ប្រភេទ ម៉ាស៊ីនភ្លើង | CATERPILLAR OPEN | CATERPILLAR OPEN | CUMMINS OPEN | CUMMINS OPEN | 4 |
| 2 | Installed Capacity in kW កម្លាំងម៉ាស៊ីនភ្លើងដែលបានតំលើង kW | 1000 | 1000 | 700 | 500 | 3200 |
| 3 | Output Capacity in kW សមត្ថភាពដែលម៉ាស៊ីនអាចផ្តល់បាន kW | 850 | 850 | 650 | 450 | 2800 |
| 4 | Energy Generated kWh/year ថាមពលដែលម៉ាស៊ីនអាចផលិតបានក្នុង១ឆ្នាំ kWh | 2907000 | 2907000 | 1296750 | 897750 | 8008500 |
| 5 | Energy Sent Out/Billed kWh/year ថាមពលបានប្រើ ឬ លក់ kWh/year | 2325600 | 2325600 | 1037400 | 718200 | 6406800 |
| 6 | Type of Fuel ប្រភេទប្រេងឥន្ធនៈ | Diesel | Diesel | Diesel | Diesel | Diesel |
| 7 | Fuel Consumption Litre/year ប្រេងឥន្ធនៈប្រើក្នុង១ឆ្នាំ | 203490 | 203490 | 155610 | 125685 | 688275 |
| 8 | Fuel Consumption Litre/kWh ប្រេងឥន្ធនៈប្រើក្នុង 1kWh | 0.07 | 0.07 | 0.12 | 0.14 | |
| 9 | No. of hours of Operation Hr/yr ចំនួនម៉ោងប្រើក្នុង១ឆ្នាំ Hr/yr | 3420 | 3420 | 1995 | 1995 | 10830 |
| 10 | No. of hours of Repair Hr/yr ចំនួនម៉ោងជួសជុលក្នុង១ឆ្នាំ Hr/yr | 239 | 239 | 120 | 120 | 718 |
| 11 | No. of hours of Standby Hr/yr ចំនួនម៉ោងរង់ចាំជំនួស Hr/yr | 5101 | 5101 | 6645 | 6645 | 23492 |



N° 33

Date :

Dec-02

Name ឈ្មោះ :

CHEN TAI Garment Factory

Location អាសយដ្ឋាន :

Road N° 2, Phnom Penh.

| N° | Description | Unit 1 | Unit 2 | Unit 3 | Unit 4 | Total |
|----|---|----------------|--------------------|--------------------|--------|---------|
| 1 | Make & Type of Generators ម៉ាក និង ប្រភេទ ម៉ាស៊ីនភ្លើង | PETBOW OPEN | MITSUBISHI OPEN | MITSUBISHI OPEN | | 3 |
| 2 | Installed Capacity in kW កម្លាំងម៉ាស៊ីនភ្លើងដែលបានតំលើង kW | 400 | 400 | 400 | | 1200 |
| 3 | Output Capacity in kW សមត្ថភាពដែលម៉ាស៊ីនអាចផ្តល់បាន kW | 370 | 370 | 370 | | 1110 |
| 4 | Energy Generated kWh/year ថាមពលដែលម៉ាស៊ីនអាចផលិតបានក្នុង១ឆ្នាំ kWh | 1265400 | 1265400 | 945350 | | 3476150 |
| 5 | Energy Sent Out/Billed kWh/year ថាមពលបានប្រើ ឬ លក់ kWh/year | 1012320 | 1012320 | 756280 | | 2780920 |
| 6 | Type of Fuel ប្រភេទប្រេងឥន្ធនៈ | Diesel | Diesel | Diesel | | Diesel |
| 7 | Fuel Consumption Litre/year ប្រេងឥន្ធនៈប្រើក្នុង១ឆ្នាំ | 189810 | 189810 | 141803 | | 521423 |
| 8 | Fuel Consumption Litre/kWh ប្រេងឥន្ធនៈប្រើក្នុង 1kWh | 0.15 | 0.15 | 0.15 | | |
| 9 | No. of hours of Operation Hr/yr ចំនួនម៉ោងប្រើក្នុង១ឆ្នាំ Hr/yr | 3420 | 3420 | 2555 | | 9395 |
| 10 | No. of hours of Repair Hr/yr ចំនួនម៉ោងជួសជុលក្នុង១ឆ្នាំ Hr/yr | 239 | 239 | 179 | | 657 |
| 11 | No. of hours of Standby Hr/yr ចំនួនម៉ោងរង់ចាំចំនួន Hr/yr | 5101 | 5101 | 6026 | | 16228 |

N° 34

Date :

Dec-02

Name ឈ្មោះ :

COMFORT INN Hotel

Location អាសយដ្ឋាន :

Monivong Blvd, Phnom Penh

| N° | Description | Unit 1 | Unit 2 | Unit 3 | Unit 4 | Total |
|----|---|-----------------|--------|--------|--------|--------|
| 1 | Make & Type of Generators ម៉ាក និង ប្រភេទ ម៉ាស៊ីនភ្លើង | DENYO SILENT | | | | 1 |
| 2 | Installed Capacity in kW កម្លាំងម៉ាស៊ីនភ្លើងដែលបានតំលើង kW | 160 | | | | 160 |
| 3 | Output Capacity in kW សមត្ថភាពដែលម៉ាស៊ីនអាចផ្គត់ផ្គង់បាន kW | 145 | | | | 145 |
| 4 | Energy Generated kWh/year ថាមពលដែលម៉ាស៊ីនអាចផលិតបានក្នុង១ឆ្នាំ kWh | 10150 | | | | 10150 |
| 5 | Energy Sent Out/Billed kWh/year ថាមពលបានប្រើ ឬ លក់ kWh/year | 8120 | | | | 8120 |
| 6 | Type of Fuel ប្រភេទប្រេងឥន្ធនៈ | Diesel | | | | Diesel |
| 7 | Fuel Consumption Litre/year ប្រេងឥន្ធនៈប្រើក្នុង១ឆ្នាំ | 1827 | | | | 1827 |
| 8 | Fuel Consumption Litre/kWh ប្រេងឥន្ធនៈប្រើក្នុង 1kWh | 0.18 | | | | |
| 9 | No. of hours of Operation Hr/yr ចំនួនម៉ោងប្រើក្នុង១ឆ្នាំ Hr/yr | 70 | | | | 70 |
| 10 | No. of hours of Repair Hr/yr ចំនួនម៉ោងជួសជុលក្នុង១ឆ្នាំ Hr/yr | 4 | | | | 4 |
| 11 | No. of hours of Standby Hr/yr ចំនួនម៉ោងរង់ចាំជំនួស Hr/yr | 8686 | | | | 8686 |



N° 35

Date :

Dec-02

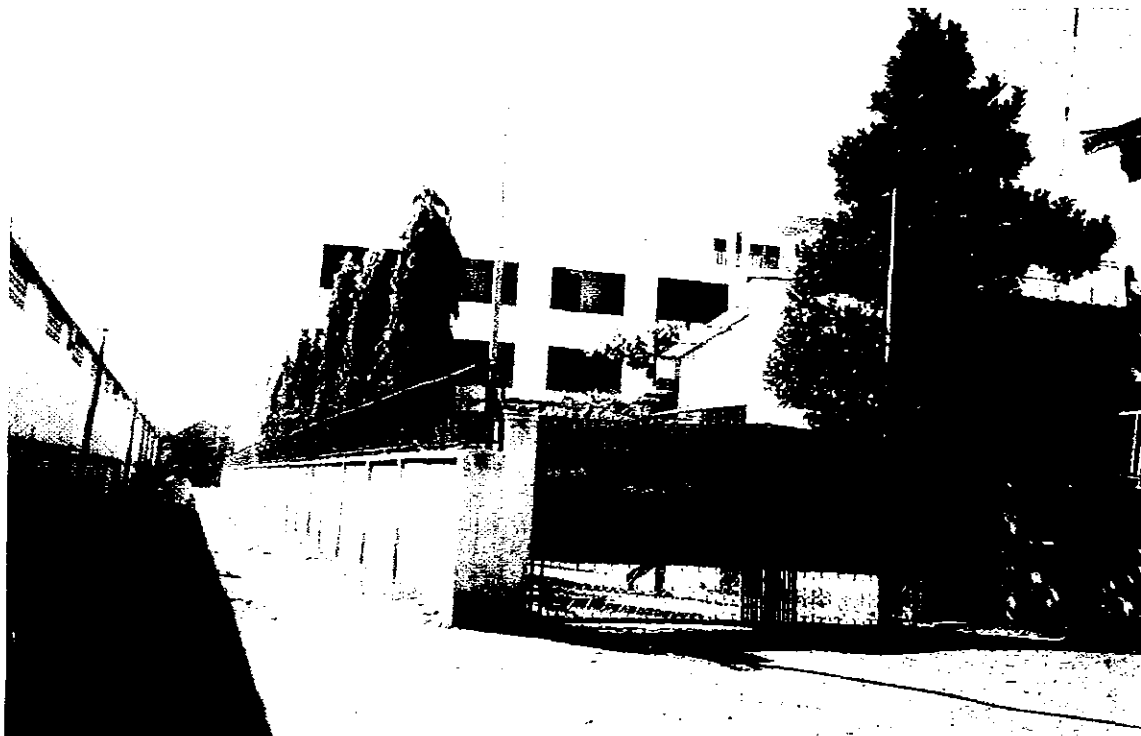
Name ឈ្មោះ :

HANG FUNG SHING Garment Factory

Location អាសយដ្ឋាន :

Road N° 2, Phnom Penh.

| N° | Description | Unit 1 | Unit 2 | Unit 3 | Unit 4 | Total |
|----|---|--------------------|--------------------|--------|--------|---------|
| 1 | Make & Type of Generators ម៉ាក និង ប្រភេទ ម៉ាស៊ីនភ្លើង | mitsubishi OPEN | MITSUBISHI OPEN | | | 2 |
| 2 | Installed Capacity in kW កម្លាំងម៉ាស៊ីនភ្លើងដែលបានតំលើង kW | 350 | 150 | | | 500 |
| 3 | Output Capacity in kW សមត្ថភាពដែលម៉ាស៊ីនអាចផ្គត់ផ្គង់បាន kW | 320 | 135 | | | 455 |
| 4 | Energy Generated kWh/year ថាមពលដែលម៉ាស៊ីនអាចផលិតបានក្នុង១ឆ្នាំ kWh | 1094400 | 461700 | | | 1556100 |
| 5 | Energy Sent Out/Billed kWh/year ថាមពលបានប្រើ ឬ លក់ kWh/year | 875520 | 369360 | | | 1244880 |
| 6 | Type of Fuel ប្រភេទប្រេងឥន្ធនៈ | Diesel | Diesel | | | Diesel |
| 7 | Fuel Consumption Litre/year ប្រេងឥន្ធនៈប្រើក្នុង១ឆ្នាំ | 164160 | 83106 | | | 247266 |
| 8 | Fuel Consumption Litre/kWh ប្រេងឥន្ធនៈប្រើក្នុង 1kWh | 0.15 | 0.18 | | | |
| 9 | No. of hours of Operation Hr/yr ចំនួនម៉ោងប្រើក្នុង១ឆ្នាំ Hr/yr | 3420 | 3420 | | | 6840 |
| 10 | No. of hours of Repair Hr/yr ចំនួនម៉ោងជួសជុលក្នុង១ឆ្នាំ Hr/yr | 239 | 171 | | | 410 |
| 11 | No. of hours of Standby Hr/yr ចំនួនម៉ោងរង់ចាំជំនួស Hr/yr | 5101 | 5169 | | | 10270 |



N° 36

Date :

Dec-02

Name ឈ្មោះ :

CPG Garment Factory

Location អាសយដ្ឋាន :

Road N° 2, Phnom Penh.

| N° | Description | Unit 1 | Unit 2 | Unit 3 | Unit 4 | Total |
|----|---|---------------------|--------|--------|--------|--------|
| 1 | Make & Type of Generators ម៉ាក និង ប្រភេទ ម៉ាស៊ីនភ្លើង | CATERPILLAR OPEN | | | | 1 |
| 2 | Installed Capacity in kW កម្លាំងម៉ាស៊ីនភ្លើងដែលបានតំលើង kW | 192 | | | | 192 |
| 3 | Output Capacity in kW សមត្ថភាពដែលម៉ាស៊ីនអាចផ្គត់ផ្គង់បាន kW | 175 | | | | 175 |
| 4 | Energy Generated kWh/year ថាមពលដែលម៉ាស៊ីនអាចផលិតបានក្នុង១ឆ្នាំ kWh | 598500 | | | | 598500 |
| 5 | Energy Sent Out/Billed kWh/year ថាមពលបានប្រើ ឬ លក់ kWh/year | 478800 | | | | 478800 |
| 6 | Type of Fuel ប្រភេទប្រេងឥន្ធនៈ | Diesel | | | | Diesel |
| 7 | Fuel Consumption Litre/year ប្រេងឥន្ធនៈប្រើក្នុង១ឆ្នាំ | 113715 | | | | 113715 |
| 8 | Fuel Consumption Litre/kWh ប្រេងឥន្ធនៈប្រើក្នុង 1kWh | 0.19 | | | | |
| 9 | No. of hours of Operation Hr/yr ចំនួនម៉ោងប្រើក្នុង១ឆ្នាំ Hr/yr | 3420 | | | | 3420 |
| 10 | No. of hours of Repair Hr/yr ចំនួនម៉ោងជួសជុលក្នុង១ឆ្នាំ Hr/yr | 205 | | | | 205 |
| 11 | No. of hours of Standby Hr/yr ចំនួនម៉ោងរង់ចាំជំនួស Hr/yr | 5135 | | | | 5135 |



N° 37

Date :

Dec-02

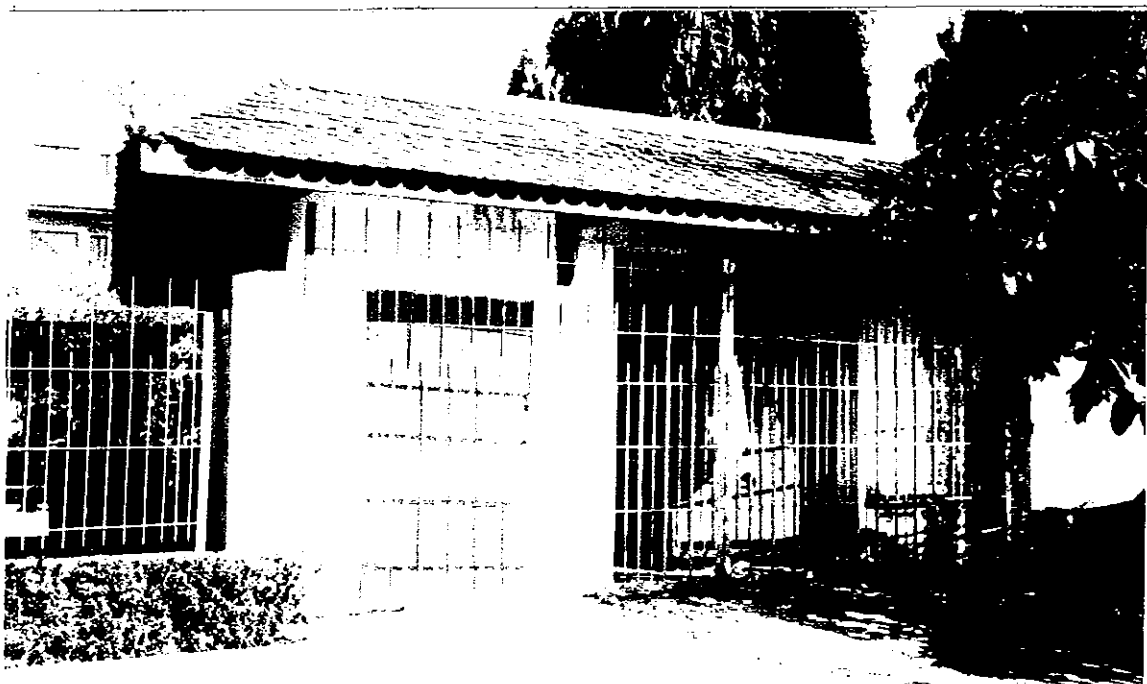
Name ឈ្មោះ :

LES JANDINS DU BASSAC Hotel

Location អាសយដ្ឋាន :

Norodom Blvd. Phnom Penh.

| N° | Description | Unit 1 | Unit 2 | Unit 3 | Unit 4 | Total |
|----|---|---------------|--------|--------|--------|--------|
| 1 | Make & Type of Generators ម៉ាក និង ប្រភេទ ម៉ាស៊ីនភ្លើង | SDG SILENT | | | | 1 |
| 2 | Installed Capacity in kW កម្លាំងម៉ាស៊ីនភ្លើងដែលបានតំលើង kW | 160 | | | | 160 |
| 3 | Output Capacity in kW សមត្ថភាពដែលម៉ាស៊ីនអាចផ្តិតផ្តង់បាន kW | 145 | | | | 145 |
| 4 | Energy Generated kWh/year ថាមពលដែលម៉ាស៊ីនអាចផលិតបានក្នុង១ឆ្នាំ kWh | 529250 | | | | 529250 |
| 5 | Energy Sent Out/Billed kWh/year ថាមពលបានប្រើ ឬ លក់ kWh/year | 370475 | | | | 370475 |
| 6 | Type of Fuel ប្រភេទប្រេងឥន្ធនៈ | Diesel | | | | Diesel |
| 7 | Fuel Consumption Litre/year ប្រេងឥន្ធនៈប្រើក្នុង១ឆ្នាំ | 95265 | | | | 95265 |
| 8 | Fuel Consumption Litre/kWh ប្រេងឥន្ធនៈប្រើក្នុង 1kWh | 0.18 | | | | |
| 9 | No. of hours of Operation Hr/yr ចំនួនម៉ោងប្រើក្នុង១ឆ្នាំ Hr/yr | 3650 | | | | 3650 |
| 10 | No. of hours of Repair Hr/yr ចំនួនម៉ោងជួសជុលក្នុង១ឆ្នាំ Hr/yr | 183 | | | | 183 |
| 11 | No. of hours of Standby Hr/yr ចំនួនម៉ោងរង់ចាំជំនួស Hr/yr | 4927 | | | | 4927 |



N° 38

Date :

Dec-02

Name ឈ្មោះ :

KONG HONG Garment Co Ltd.

Location អាសយដ្ឋាន :

Monivong Blvd. Phnom Penh.

| N° | Description | Unit 1 | Unit 2 | Unit 3 | Unit 4 | Total |
|----|---|----------------|----------------|--------|--------|---------|
| 1 | Make & Type of Generators ម៉ាក និង ប្រភេទ ម៉ាស៊ីនភ្លើង | GENSET Open | GENSET Open | | | 2 |
| 2 | Installed Capacity in kW កម្លាំងម៉ាស៊ីនភ្លើងដែលបានតំលើង kW | 310 | 310 | | | 620 |
| 3 | Output Capacity in kW សមត្ថភាពដែលម៉ាស៊ីនអាចផ្តល់ផ្តង់បាន kW | 280 | 280 | | | 560 |
| 4 | Energy Generated kWh/year ថាមពលដែលម៉ាស៊ីនអាចផលិតបានក្នុង១ឆ្នាំ kWh | 957600 | 957600 | | | 1915200 |
| 5 | Energy Sent Out/Billed kWh/year ថាមពលបានប្រើ ឬ លក់ kWh/year | 766080 | 766080 | | | 1532160 |
| 6 | Type of Fuel ប្រភេទប្រេងឥន្ធនៈ | Diesel | Diesel | | | Diesel |
| 7 | Fuel Consumption Litre/year ប្រេងឥន្ធនៈប្រើក្នុង១ឆ្នាំ | 143640 | 143640 | | | 287280 |
| 8 | Fuel Consumption Litre/kWh ប្រេងឥន្ធនៈប្រើក្នុង 1kWh | 0.15 | 0.15 | | | |
| 9 | No. of hours of Operation Hr/yr ចំនួនម៉ោងប្រើក្នុង១ឆ្នាំ Hr/yr | 3420 | 3420 | | | 6840 |
| 10 | No. of hours of Repair Hr/yr ចំនួនម៉ោងជួសជុលក្នុង១ឆ្នាំ Hr/yr | 239 | 239 | | | 478 |
| 11 | No. of hours of Standby Hr/yr ចំនួនម៉ោងរង់ចាំជំនួស Hr/yr | 5101 | 5101 | | | 10202 |



N° 39

Date :

Dec-02

Name ឈ្មោះ :

YGM (Cambodia) Ltd.

Location អាសយដ្ឋាន :

Russian Blvd, Phnom Penh.

| N° | Description | Unit 1 | Unit 2 | Unit 3 | Unit 4 | Total |
|----|--|-----------------|-----------------|-----------------|--------|---------|
| 1 | Make & Type of Generators ម៉ាក និង ប្រភេទ ម៉ាស៊ីនភ្លើង | CUMMINS Open | CUMMINS Open | CUMMINS Open | | 3 |
| 2 | Installed Capacity in kW កម្លាំងម៉ាស៊ីនភ្លើងដែលបានតំលើង kW | 665 | 665 | 312 | | 1642 |
| 3 | Output Capacity in kW សមត្ថភាពដែលម៉ាស៊ីនអាចផ្គត់ផ្គង់បាន kW | 620 | 620 | 285 | | 1525 |
| 4 | Energy Generated kWh/year ថាមពលដែលម៉ាស៊ីនអាចផលិតបានក្នុងឆ្នាំ kWh | 2297100 | 2297100 | 1144275 | | 5738475 |
| 5 | Energy Sent Out/Billed kWh/year ថាមពលបានប្រើ ឬ លក់ kWh/year | 1837680 | 1837680 | 915420 | | 4590780 |
| 6 | Type of Fuel ប្រភេទប្រេងឥន្ធនៈ | Diesel | Diesel | Diesel | | Diesel |
| 7 | Fuel Consumption Litre/year ប្រេងឥន្ធនៈប្រើក្នុងឆ្នាំ | 252681 | 252681 | 171641 | | 677003 |
| 8 | Fuel Consumption Litre/kWh ប្រេងឥន្ធនៈប្រើក្នុង 1kWh | 0.11 | 0.11 | 0.15 | | |
| 9 | No. of hours of Operation Hr/yr ចំនួនម៉ោងប្រើក្នុងឆ្នាំ Hr/yr | 3705 | 3705 | 4015 | | 11425 |
| 10 | No. of hours of Repair Hr/yr ចំនួនម៉ោងជួសជុលក្នុងឆ្នាំ Hr/yr | 259 | 259 | 241 | | 759 |
| 11 | No. of hours of Standby Hr/yr ចំនួនម៉ោងរង់ចាំជំនួស Hr/yr | 4796 | 4796 | 4504 | | 14096 |



N° 40

Date :

Dec-02

Name ឈ្មោះ :

GOLD KAMVIMEX Garment Factory Ltd.

Location អាសយដ្ឋាន :

Bldv. Russian, Phnom Penh

| N° | Description | Unit 1 | Unit 2 | Unit 3 | Unit 4 | Total |
|----|---|---------------|---------------|--------|--------|---------|
| 1 | Make & Type of Generators ម៉ាក និង ប្រភេទ ម៉ាស៊ីនភ្លើង | VOLVO OPEN | VOLVO OPEN | | | 2 |
| 2 | Installed Capacity in kW កម្លាំងម៉ាស៊ីនភ្លើងដែលបានតំលើង kW | 243 | 243 | | | 486 |
| 3 | Output Capacity in kW សមត្ថភាពដែលម៉ាស៊ីនអាចផ្តុំផ្គត់ផ្គង់បាន kW | 220 | 220 | | | 440 |
| 4 | Energy Generated kWh/year ថាមពលដែលម៉ាស៊ីនអាចផលិតបានក្នុង១ឆ្នាំ kWh | 627000 | 627000 | | | 1254000 |
| 5 | Energy Sent Out/Billed kWh/year ថាមពលបានប្រើ ឬ លក់ kWh/year | 438900 | 438900 | | | 877800 |
| 6 | Type of Fuel ប្រភេទប្រេងឥន្ធនៈ: | Diesel | Diesel | | | Diesel |
| 7 | Fuel Consumption Litre/year ប្រេងឥន្ធនៈប្រើក្នុង១ឆ្នាំ | 112860 | 112860 | | | 225720 |
| 8 | Fuel Consumption Litre/kWh ប្រេងឥន្ធនៈប្រើក្នុង 1kWh | 0.18 | 0.18 | | | |
| 9 | No. of hours of Operation Hr/yr ចំនួនម៉ោងប្រើក្នុង១ឆ្នាំ Hr/yr | 2850 | 2850 | | | 5700 |
| 10 | No. of hours of Repair Hr/yr ចំនួនម៉ោងជួសជុលក្នុង១ឆ្នាំ Hr/yr | 200 | 200 | | | 400 |
| 11 | No. of hours of Standby Hr/yr ចំនួនម៉ោងរង់ចាំជំនួស Hr/yr | 5710 | 5710 | | | 11420 |



N° 41

Date :

Dec-02

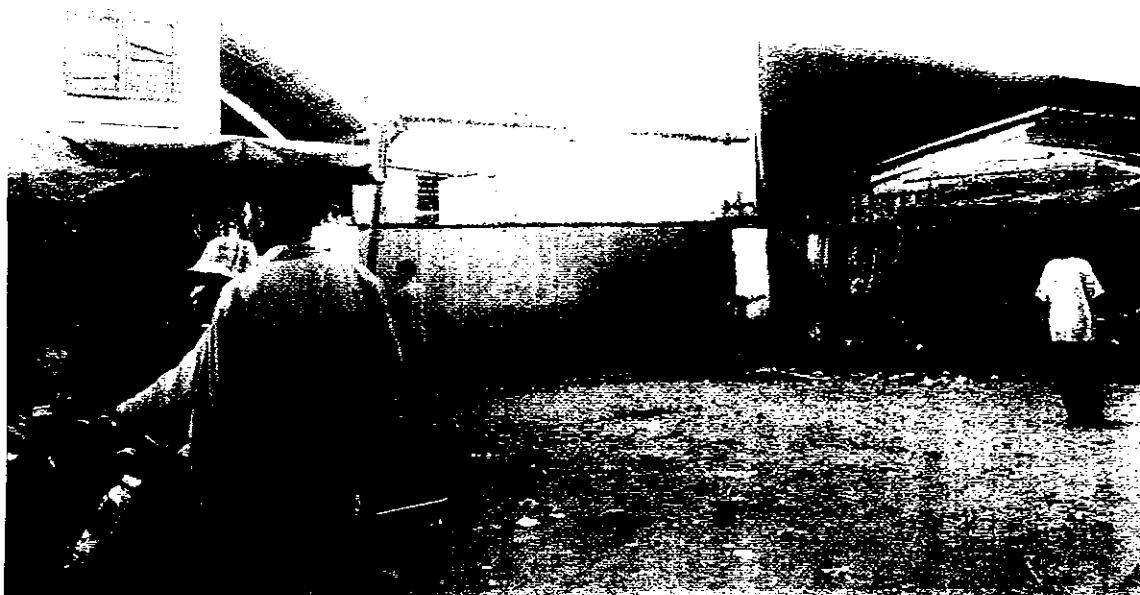
Name ឈ្មោះ :

TINNAN Garment Factory

Location អាសយដ្ឋាន :

Russey Keo, Phnom Penh

| N° | Description | Unit 1 | Unit 2 | Unit 3 | Unit 4 | Total |
|----|---|---------------------|---------------------|---------------------|--------|---------|
| 1 | Make & Type of Generators ម៉ាក និង ប្រភេទ ម៉ាស៊ីនភ្លើង | CATERPILLAR OPEN | CATERPILLAR OPEN | CATERPILLAR OPEN | | 3 |
| 2 | Installed Capacity in kW កម្លាំងម៉ាស៊ីនភ្លើងដែលបានតំលើង kW | 544 | 264 | 264 | | 1072 |
| 3 | Output Capacity in kW សមត្ថភាពដែលម៉ាស៊ីនអាចផ្គត់ផ្គង់បាន kW | 500 | 240 | 240 | | 980 |
| 4 | Energy Generated kWh/year ថាមពលដែលម៉ាស៊ីនអាចផលិតបានក្នុង១ឆ្នាំ kWh | 1710000 | 820800 | 820800 | | 3351600 |
| 5 | Energy Sent Out/Billed kWh/year ថាមពលបានប្រើ ឬ លក់ kWh/year | 1368000 | 656640 | 656640 | | 2681280 |
| 6 | Type of Fuel ប្រភេទប្រេងឥន្ធនៈ | Diesel | Diesel | Diesel | | Diesel |
| 7 | Fuel Consumption Litre/year ប្រេងឥន្ធនៈប្រើក្នុង១ឆ្នាំ | 222300 | 131328 | 131328 | | 484956 |
| 8 | Fuel Consumption Litre/kWh ប្រេងឥន្ធនៈប្រើក្នុង 1kWh | 0.13 | 0.16 | 0.16 | | |
| 9 | No. of hours of Operation Hr/yr ចំនួនម៉ោងប្រើក្នុង១ឆ្នាំ Hr/yr | 3420 | 3420 | 3420 | | 10260 |
| 10 | No. of hours of Repair Hr/yr ចំនួនម៉ោងជួសជុលក្នុង១ឆ្នាំ Hr/yr | 239 | 205 | 205 | | 649 |
| 11 | No. of hours of Standby Hr/yr ចំនួនម៉ោងរង់ចាំជំនួស Hr/yr | 5101 | 5135 | 5135 | | 15371 |



N° 42

Date :

Dec-02

Name ឈ្មោះ :

PAPER FACTORY

Location អាសយដ្ឋាន :

Russei Keo, Phnom Penh

| N° | Description | Unit 1 | Unit 2 | Unit 3 | Unit 4 | Total |
|----|---|-------------------|--------|--------|--------|--------|
| 1 | Make & Type of Generators ម៉ាក និង ប្រភេទ ម៉ាស៊ីនភ្លើង | CUMMINS SILENT | | | | 1 |
| 2 | Installed Capacity in kW កម្លាំងម៉ាស៊ីនភ្លើងដែលបានតំលើង kW | 280 | | | | 280 |
| 3 | Output Capacity in kW សមត្ថភាពដែលម៉ាស៊ីនអាចផ្តិតផ្តង់បាន kW | 250 | | | | 250 |
| 4 | Energy Generated kWh/year ថាមពលដែលម៉ាស៊ីនអាចផលិតបានក្នុង១ឆ្នាំ kWh | 570000 | | | | 570000 |
| 5 | Energy Sent Out/Billed kWh/year ថាមពលបានប្រើ ឬ លក់ kWh/year | 399000 | | | | 399000 |
| 6 | Type of Fuel ប្រភេទប្រេងឥន្ធនៈ | Diesel | | | | Diesel |
| 7 | Fuel Consumption Litre/year ប្រេងឥន្ធនៈប្រើក្នុង១ឆ្នាំ | 96900 | | | | 96900 |
| 8 | Fuel Consumption Litre/kWh ប្រេងឥន្ធនៈប្រើក្នុង 1kWh | 0.17 | | | | 0.17 |
| 9 | No. of hours of Operation Hr/yr ចំនួនម៉ោងប្រើក្នុង១ឆ្នាំ Hr/yr | 2280 | | | | 2280 |
| 10 | No. of hours of Repair Hr/yr ចំនួនម៉ោងជួសជុលក្នុង១ឆ្នាំ Hr/yr | 137 | | | | 137 |
| 11 | No. of hours of Standby Hr/yr ចំនួនម៉ោងរង់ចាំជំនួស Hr/yr | 6343 | | | | 6343 |



N° 43

Date :

Dec-02

Name ឈ្មោះ :

OD PAINTS (Cambodia) Co., Ltd.

Location អាសយដ្ឋាន :

Russey Keo, Phnom Penh

| N° | Description | Unit 1 | Unit 2 | Unit 3 | Unit 4 | Total |
|----|---|---------------|--------|--------|--------|---------|
| 1 | Make & Type of Generators ម៉ាក និង ប្រភេទ ម៉ាស៊ីនភ្លើង | G M SILENT | | | | 1 |
| 2 | Installed Capacity in kW កម្លាំងម៉ាស៊ីនភ្លើងដែលបានតំលើង kW | 400 | | | | 400 |
| 3 | Output Capacity in kW សមត្ថភាពដែលម៉ាស៊ីនអាចផ្គត់ផ្គង់បាន kW | 370 | | | | 370 |
| 4 | Energy Generated kWh/year ថាមពលដែលម៉ាស៊ីនអាចផលិតបានក្នុង១ឆ្នាំ kWh | 1054500 | | | | 1054500 |
| 5 | Energy Sent Out/Billed kWh/year ថាមពលបានប្រើ ឬ លក់ kWh/year | 843600 | | | | 843600 |
| 6 | Type of Fuel ប្រភេទប្រេងឥន្ធនៈ | Diesel | | | | Diesel |
| 7 | Fuel Consumption Litre/year ប្រេងឥន្ធនៈប្រើក្នុង១ឆ្នាំ | 147630 | | | | 147630 |
| 8 | Fuel Consumption Litre/kWh ប្រេងឥន្ធនៈប្រើក្នុង 1kWh | 0.14 | | | | |
| 9 | No. of hours of Operation Hr/yr ចំនួនម៉ោងប្រើក្នុង១ឆ្នាំ Hr/yr | 2850 | | | | 2850 |
| 10 | No. of hours of Repair Hr/yr ចំនួនម៉ោងជួសជុលក្នុង១ឆ្នាំ Hr/yr | 200 | | | | 200 |
| 11 | No. of hours of Standby Hr/yr ចំនួនម៉ោងរង់ចាំជំនួស Hr/yr | 5710 | | | | 5710 |



N° 44

Date :

Dec-02

Name ឈ្មោះ :

PHNOM PENH WATER PARK

Location អាស័យដ្ឋាន :

Russey Keo, Phnom Penh

| N° | Description | Unit 1 | Unit 2 | Unit 3 | Unit 4 | Total |
|----|---|-----------------|--------|--------|--------|--------|
| 1 | Make & Type of Generators ម៉ាក និង ប្រភេទ ម៉ាស៊ីនភ្លើង | CHINA SILENT | | | | 1 |
| 2 | Installed Capacity in kW កម្លាំងម៉ាស៊ីនភ្លើងដែលបានតំលើង kW | 240 | | | | 240 |
| 3 | Output Capacity in kW សមត្ថភាពដែលម៉ាស៊ីនអាចផ្តល់បាន kW | 210 | | | | 210 |
| 4 | Energy Generated kWh/year ថាមពលដែលម៉ាស៊ីនអាចផលិតបានក្នុង១ឆ្នាំ kWh | 25200 | | | | 25200 |
| 5 | Energy Sent Out/Billed kWh/year ថាមពលបានប្រើ ឬ លក់ kWh/year | 20160 | | | | 20160 |
| 6 | Type of Fuel ប្រភេទប្រេងឥន្ធនៈ | Diesel | | | | Diesel |
| 7 | Fuel Consumption Litre/year ប្រេងឥន្ធនៈប្រើក្នុង១ឆ្នាំ | 4536 | | | | 4536 |
| 8 | Fuel Consumption Litre/kWh ប្រេងឥន្ធនៈប្រើក្នុង 1kWh | 0.18 | | | | |
| 9 | No. of hours of Operation Hr/yr ចំនួនម៉ោងប្រើក្នុង១ឆ្នាំ Hr/yr | 120 | | | | 120 |
| 10 | No. of hours of Repair Hr/yr ចំនួនម៉ោងជួសជុលក្នុង១ឆ្នាំ Hr/yr | 7 | | | | 7 |
| 11 | No. of hours of Standby Hr/yr ចំនួនម៉ោងរង់ចាំជំនួស Hr/yr | 8633 | | | | 8633 |



N° 45

Date :

Dec-02

Name ឈ្មោះ :

HO HING Garment Co Ltd.

Location អាសយដ្ឋាន :

Road 271, Russei Keo, Phnom Penh.

| N° | Description | Unit 1 | Unit 2 | Unit 3 | Unit 4 | Total |
|----|---|-----------------|--------|--------|--------|--------|
| 1 | Make & Type of Generators ម៉ាក និង ប្រភេទ ម៉ាស៊ីនភ្លើង | DENYO SILENT | | | | 1 |
| 2 | Installed Capacity in kW កម្លាំងម៉ាស៊ីនភ្លើងដែលបានតំលើង kW | 176 | | | | 176 |
| 3 | Output Capacity in kW សមត្ថភាពដែលម៉ាស៊ីនអាចផ្តល់បាន kW | 160 | | | | 160 |
| 4 | Energy Generated kWh/year ថាមពលដែលម៉ាស៊ីនអាចផលិតបានក្នុង១ឆ្នាំ kWh | 547200 | | | | 547200 |
| 5 | Energy Sent Out/Billed kWh/year ថាមពលបានប្រើ ឬ លក់ kWh/year | 437760 | | | | 437760 |
| 6 | Type of Fuel ប្រភេទប្រេងឥន្ធនៈ | Diesel | | | | Diesel |
| 7 | Fuel Consumption Litre/year ប្រេងឥន្ធនៈប្រើក្នុង១ឆ្នាំ | 93024 | | | | 93024 |
| 8 | Fuel Consumption Litre/kWh ប្រេងឥន្ធនៈប្រើក្នុង 1kWh | 0.17 | | | | 0.17 |
| 9 | No. of hours of Operation Hr/yr ចំនួនម៉ោងប្រើក្នុង១ឆ្នាំ Hr/yr | 3420 | | | | 3420 |
| 10 | No. of hours of Repair Hr/yr ចំនួនម៉ោងជួសជុលក្នុង១ឆ្នាំ Hr/yr | 171 | | | | 171 |
| 11 | No. of hours of Standby Hr/yr ចំនួនម៉ោងរង់ចាំជំនួស Hr/yr | 5169 | | | | 5169 |



N° 46

Date :

Dec-02

Name ឈ្មោះ :

ROYAL PHNOM PENH HOTEL

Location អាសយដ្ឋាន :

Sothearos Blvd. Phnom Penh.

| N° | Description | Unit 1 | Unit 2 | Unit 3 | Unit 4 | Total |
|----|---|---------------------|---------------------|--------|--------|---------|
| 1 | Make & Type of Generators ម៉ាក និង ប្រភេទ ម៉ាស៊ីនភ្លើង | CATERPILLAR OPEN | CATERPILLAR OPEN | | | 2 |
| 2 | Installed Capacity in kW កម្លាំងម៉ាស៊ីនភ្លើងដែលបានតំលើង kW | 800 | 800 | | | 1600 |
| 3 | Output Capacity in kW សមត្ថភាពដែលម៉ាស៊ីនអាចផ្គត់ផ្គង់បាន kW | 750 | 750 | | | 1500 |
| 4 | Energy Generated kWh/year ថាមពលដែលម៉ាស៊ីនអាចផលិតបានក្នុង១ឆ្នាំ kWh | 3276000 | 3294000 | | | 6570000 |
| 5 | Energy Sent Out/Billed kWh/year ថាមពលបានប្រើ ឬ លក់ kWh/year | 2620800 | 2635200 | | | 5256000 |
| 6 | Type of Fuel ប្រភេទប្រេងឥន្ធនៈ: | Diesel | Diesel | | | Diesel |
| 7 | Fuel Consumption Litre/year ប្រេងឥន្ធនៈប្រើក្នុង១ឆ្នាំ | 262080 | 263520 | | | 525600 |
| 8 | Fuel Consumption Litre/kWh ប្រេងឥន្ធនៈប្រើក្នុង 1kWh | 0.08 | 0.08 | | | |
| 9 | No. of hours of Operation Hr/yr ចំនួនម៉ោងប្រើក្នុង១ឆ្នាំ Hr/yr | 4368 | 4392 | | | 8760 |
| 10 | No. of hours of Repair Hr/yr ចំនួនម៉ោងជួសជុលក្នុង១ឆ្នាំ Hr/yr | 306 | 307 | | | 613 |
| 11 | No. of hours of Standby Hr/yr ចំនួនម៉ោងរង់ចាំជំនួស Hr/yr | 4086 | 4061 | | | 8147 |



N° 47

Date :

Dec-02

Name ឈ្មោះ :

GOLDTEX Cambodia Garment Manufacturing Ltd.

Location អាសយដ្ឋាន :

Road. N° 2, Phnom Penh.

| N° | Description | Unit 1 | Unit 2 | Unit 3 | Unit 4 | Total |
|----|---|-----------------|-----------------|--------|--------|--------|
| 1 | Make & Type of Generators ម៉ាក និង ប្រភេទ ម៉ាស៊ីនភ្លើង | DENYO SILENT | DENYO SILENT | | | 2 |
| 2 | Installed Capacity in kW កម្លាំងម៉ាស៊ីនភ្លើងដែលបានតំលើង kW | 200 | 100 | | | 300 |
| 3 | Output Capacity in kW សមត្ថភាពដែលម៉ាស៊ីនអាចផ្តល់បាន kW | 180 | 80 | | | 260 |
| 4 | Energy Generated kWh/year ថាមពលដែលម៉ាស៊ីនអាចផលិតបានក្នុង១ឆ្នាំ kWh | 564300 | 250800 | | | 815100 |
| 5 | Energy Sent Out/Billed kWh/year ថាមពលបានប្រើ ឬ សក់ kWh/year | 451440 | 175560 | | | 627000 |
| 6 | Type of Fuel ប្រភេទប្រេងឥន្ធនៈ | Diesel | Diesel | | | Diesel |
| 7 | Fuel Consumption Litre/year ប្រេងឥន្ធនៈប្រើក្នុង១ឆ្នាំ | 101574 | 50160 | | | 151734 |
| 8 | Fuel Consumption Litre/kWh ប្រេងឥន្ធនៈប្រើក្នុង 1kWh | 0.18 | 0.20 | | | |
| 9 | No. of hours of Operation Hr/yr ចំនួនម៉ោងប្រើក្នុង១ឆ្នាំ Hr/yr | 3135 | 3135 | | | 6270 |
| 10 | No. of hours of Repair Hr/yr ចំនួនម៉ោងជួសជុលក្នុង១ឆ្នាំ Hr/yr | 188 | 157 | | | 345 |
| 11 | No. of hours of Standby Hr/yr ចំនួនម៉ោងរង់ចាំជំនួស Hr/yr | 5437 | 5468 | | | 10905 |



N° 48

Date :

Dec-02

Name ឈ្មោះ :

SUPREME CHOICE Garment Co Ltd.

Location អាសយដ្ឋាន :

Road. N° 2, Phnom Penh.

| N° | Description | Unit 1 | Unit 2 | Unit 3 | Unit 4 | Total |
|----|---|----------------|----------------|----------------|--------|---------|
| 1 | Make & Type of Generators ម៉ាក និង ប្រភេទ ម៉ាស៊ីនភ្លើង | BRAGEN OPEN | BRAGEN OPEN | BRAGEN OPEN | | 3 |
| 2 | Installed Capacity in kW កម្លាំងម៉ាស៊ីនភ្លើងដែលបានតំលើង kW | 640 | 640 | 320 | | 1600 |
| 3 | Output Capacity in kW សមត្ថភាពដែលម៉ាស៊ីនអាចផ្តល់បាន kW | 590 | 590 | 290 | | 1470 |
| 4 | Energy Generated kWh/year ថាមពលដែលម៉ាស៊ីនអាចផលិតបានក្នុង១ឆ្នាំ kWh | 1513350 | 1345200 | 69600 | | 2928150 |
| 5 | Energy Sent Out/Billed kWh/year ថាមពលបានប្រើ ឬ លក់ kWh/year | 1210680 | 1076160 | 48720 | | 2335560 |
| 6 | Type of Fuel ប្រភេទប្រេងឥន្ធនៈ | Diesel | Diesel | Diesel | | Diesel |
| 7 | Fuel Consumption Litre/year ប្រេងឥន្ធនៈប្រើក្នុង១ឆ្នាំ | 181602 | 161424 | 10440 | | 353466 |
| 8 | Fuel Consumption Litre/kWh ប្រេងឥន្ធនៈប្រើក្នុង 1kWh | 0.12 | 0.12 | 0.15 | | |
| 9 | No. of hours of Operation Hr/yr ចំនួនម៉ោងប្រើក្នុង១ឆ្នាំ Hr/yr | 2565 | 2280 | 240 | | 5085 |
| 10 | No. of hours of Repair Hr/yr ចំនួនម៉ោងជួសជុលក្នុង១ឆ្នាំ Hr/yr | 180 | 160 | 14 | | 354 |
| 11 | No. of hours of Standby Hr/yr ចំនួនម៉ោងរង់ចាំជំនួស Hr/yr | 6015 | 6320 | 8506 | | 20841 |



N° 49

Date :

Dec-02

Name ឈ្មោះ :

SIAM CEMENT Company

Location អាសយដ្ឋាន :

Road. N° 2, Phnom Penh.

| N° | Description | Unit 1 | Unit 2 | Unit 3 | Unit 4 | Total |
|----|--|-------------------|-------------------|--------|--------|--------|
| 1 | Make & Type of Generators ម៉ាក និង ប្រភេទ ម៉ាស៊ីនភ្លើង | CUMMINS SILENT | CUMMINS SILENT | | | 2 |
| 2 | Installed Capacity in kW កម្លាំងម៉ាស៊ីនភ្លើងដែលបានតំឡើង kW | 240 | 88 | | | 328 |
| 3 | Output Capacity in kW សមត្ថភាពដែលម៉ាស៊ីនអាចផ្តល់បាន kW | 210 | 70 | | | 280 |
| 4 | Energy Generated kWh/year ថាមពលដែលម៉ាស៊ីនអាចផលិតបានក្នុងឆ្នាំ kWh | 837900 | 159600 | | | 997500 |
| 5 | Energy Sent Out/Billed kWh/year ថាមពលបានប្រើ ឬ លក់ kWh/year | 586530 | 127680 | | | 714210 |
| 6 | Type of Fuel ប្រភេទប្រេងឥន្ធនៈ | Diesel | Diesel | | | Diesel |
| 7 | Fuel Consumption Litre/year ប្រេងឥន្ធនៈប្រើក្នុងឆ្នាំ | 150822 | 36708 | | | 187530 |
| 8 | Fuel Consumption Litre/kWh ប្រេងឥន្ធនៈប្រើក្នុង 1kWh | 0.18 | 0.23 | | | |
| 9 | No. of hours of Operation Hr/yr ចំនួនម៉ោងប្រើក្នុងឆ្នាំ Hr/yr | 3990 | 2280 | | | 6270 |
| 10 | No. of hours of Repair Hr/yr ចំនួនម៉ោងជួសជុលក្នុងឆ្នាំ Hr/yr | 239 | 114 | | | 353 |
| 11 | No. of hours of Standby Hr/yr ចំនួនម៉ោងរង់ចាំជំនួស Hr/yr | 4531 | 6366 | | | 10897 |



N° 50

Date :

Dec-02

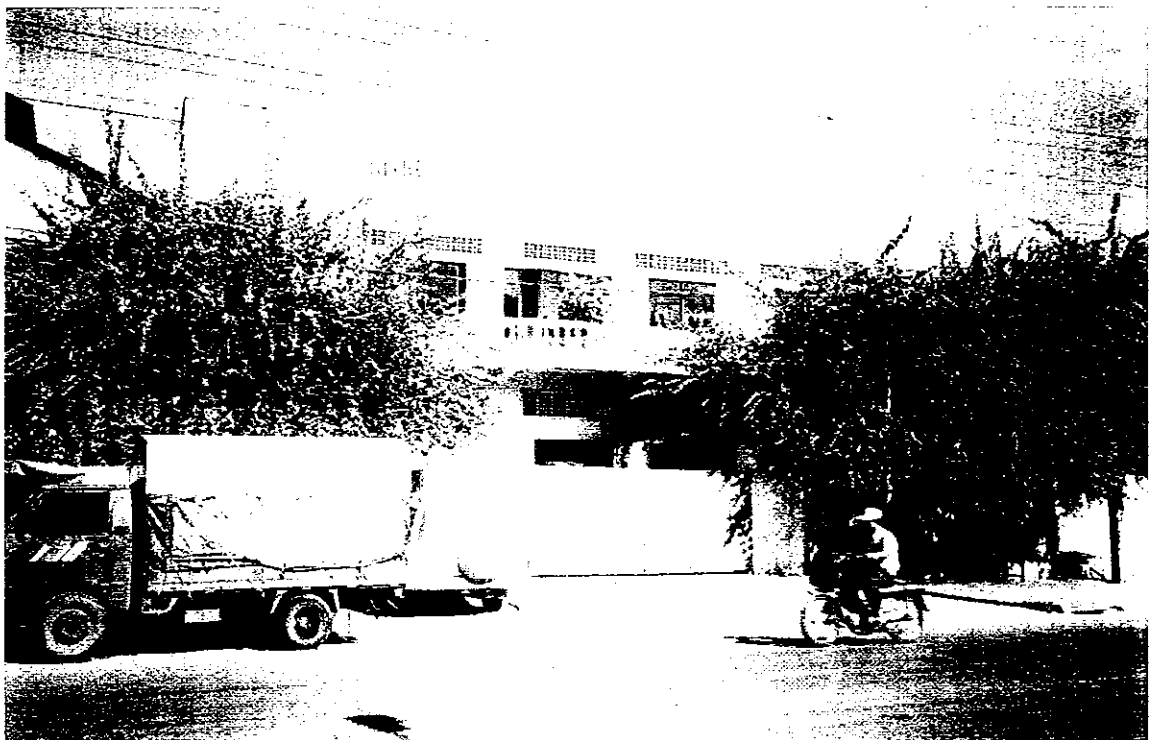
Name ឈ្មោះ :

KINGSLAND Garment Factory

Location អាសយដ្ឋាន :

Road N° 2, Phnom Penh

| N° | Description | Unit 1 | Unit 2 | Unit 3 | Unit 4 | Total |
|----|---|----------------------|----------------------|--------|--------|---------|
| 1 | Make & Type of Generators ម៉ាក និង ប្រភេទ ម៉ាស៊ីនភ្លើង | MITSUBISHI SILENT | MITSUBISHI SILENT | | | 2 |
| 2 | Installed Capacity in kW កម្លាំងម៉ាស៊ីនភ្លើងដែលបានតំលើង kW | 176 | 176 | | | 352 |
| 3 | Output Capacity in kW សមត្ថភាពដែលម៉ាស៊ីនអាចផ្តល់បាន kW | 160 | 160 | | | 320 |
| 4 | Energy Generated kWh/year ថាមពលដែលម៉ាស៊ីនអាចផលិតបានក្នុង១ឆ្នាំ kWh | 547200 | 547200 | | | 1094400 |
| 5 | Energy Sent Out/Billed kWh/year ថាមពលបានប្រើ ឬ លក់ kWh/year | 437760 | 437760 | | | 875520 |
| 6 | Type of Fuel ប្រភេទប្រេងឥន្ធនៈ | Diesel | Diesel | | | Diesel |
| 7 | Fuel Consumption Litre/year ប្រេងឥន្ធនៈប្រើក្នុង១ឆ្នាំ | 93024 | 93024 | | | 186048 |
| 8 | Fuel Consumption Litre/kWh ប្រេងឥន្ធនៈប្រើក្នុង 1kWh | 0.17 | 0.17 | | | |
| 9 | No. of hours of Operation Hr/yr ចំនួនម៉ោងប្រើក្នុង១ឆ្នាំ Hr/yr | 3420 | 3420 | | | 6840 |
| 10 | No. of hours of Repair Hr/yr ចំនួនម៉ោងជួសជុលក្នុង១ឆ្នាំ Hr/yr | 171 | 171 | | | 342 |
| 11 | No. of hours of Standby Hr/yr ចំនួនម៉ោងរង់ចាំជំនួស Hr/yr | 5169 | 5169 | | | 10338 |



N° 51

Date :

Dec-02

Name ឈ្មោះ :

NORTH GAIETY APPAREL Co., LTD.

Location អាស័យដ្ឋាន :

Road N° 2, Phnom Penh

| N° | Description | Unit 1 | Unit 2 | Unit 3 | Unit 4 | Total |
|----|---|-----------------|-----------------|-----------------|--------|--------|
| 1 | Make & Type of Generators ម៉ាក និង ប្រភេទ ម៉ាស៊ីនភ្លើង | VOLVO SILENT | VOLVO SILENT | VOLVO SILENT | | 3 |
| 2 | Installed Capacity in kW កម្លាំងម៉ាស៊ីនភ្លើងដែលបានតំលើង kW | 200 | 200 | 38 | | 438 |
| 3 | Output Capacity in kW សមត្ថភាពដែលម៉ាស៊ីនអាចផ្គត់ផ្គង់បាន kW | 180 | 180 | 30 | | 390 |
| 4 | Energy Generated kWh/year ថាមពលដែលម៉ាស៊ីនអាចផលិតបានក្នុង១ឆ្នាំ kWh | 306720 | 308880 | 131400 | | 747000 |
| 5 | Energy Sent Out/Billed kWh/year ថាមពលបានប្រើ ឬ លក់ kWh/year | 214704 | 216216 | 105120 | | 536040 |
| 6 | Type of Fuel ប្រភេទប្រេងឥន្ធនៈ | Diesel | Diesel | Diesel | | Diesel |
| 7 | Fuel Consumption Litre/year ប្រេងឥន្ធនៈប្រើក្នុង១ឆ្នាំ | 58277 | 58687 | 34164 | | 151128 |
| 8 | Fuel Consumption Litre/kWh ប្រេងឥន្ធនៈប្រើក្នុង 1kWh | 0.19 | 0.19 | 0.26 | | |
| 9 | No. of hours of Operation Hr/yr ចំនួនម៉ោងប្រើក្នុង១ឆ្នាំ Hr/yr | 1704 | 1716 | 4380 | | 7800 |
| 10 | No. of hours of Repair Hr/yr ចំនួនម៉ោងជួសជុលក្នុង១ឆ្នាំ Hr/yr | 102 | 103 | 350 | | 555 |
| 11 | No. of hours of Standby Hr/yr ចំនួនម៉ោងរង់ចាំជំនួស Hr/yr | 6954 | 6941 | 4030 | | 17925 |



N° 52

Date :

Dec-02

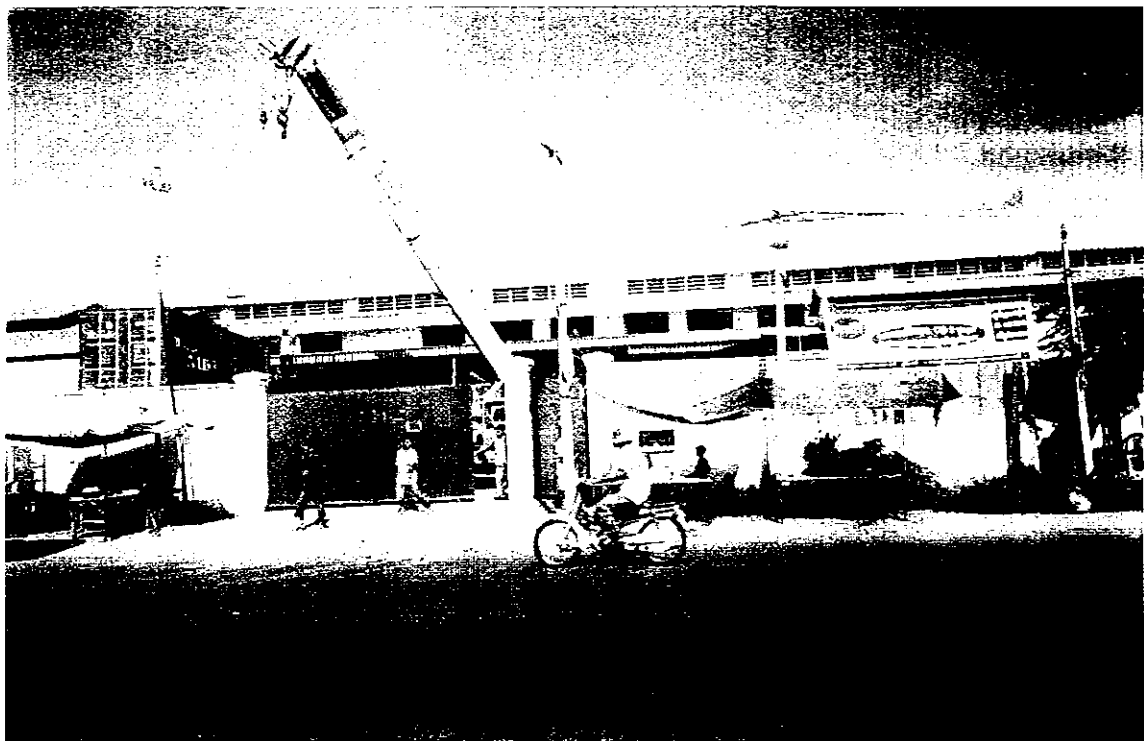
Name ឈ្មោះ :

TOP WORLD Garment Factory

Location អាសយដ្ឋាន :

Road N° 2. Phnom Penh

| N° | Description | Unit 1 | Unit 2 | Unit 3 | Unit 4 | Total |
|----|---|----------------|----------------|----------------|--------|---------|
| 1 | Make & Type of Generators ម៉ាក និង ប្រភេទ ម៉ាស៊ីនភ្លើង | GRAY SILENT | GRAY SILENT | GRAY SILENT | | 3 |
| 2 | Installed Capacity in kW កម្លាំងម៉ាស៊ីនភ្លើងដែលបានតំលើង kW | 280 | 280 | 160 | | 720 |
| 3 | Output Capacity in kW សមត្ថភាពដែលម៉ាស៊ីនអាចផ្គត់ផ្គង់បាន kW | 250 | 250 | 145 | | 645 |
| 4 | Energy Generated kWh/year ថាមពលដែលម៉ាស៊ីនអាចផលិតបានក្នុង១ឆ្នាំ kWh | 855000 | 855000 | 495900 | | 2205900 |
| 5 | Energy Sent Out/Billed kWh/year ថាមពលបានប្រើ ឬ លក់ kWh/year | 684000 | 684000 | 347130 | | 1715130 |
| 6 | Type of Fuel ប្រភេទប្រេងឥន្ធនៈ | Diesel | Diesel | Diesel | | Diesel |
| 7 | Fuel Consumption Litre/year ប្រេងឥន្ធនៈប្រើក្នុង១ឆ្នាំ | 145350 | 145350 | 94221 | | 384921 |
| 8 | Fuel Consumption Litre/kWh ប្រេងឥន្ធនៈប្រើក្នុង 1kWh | 0.17 | 0.17 | 0.19 | | |
| 9 | No. of hours of Operation Hr/yr ចំនួនម៉ោងប្រើក្នុង១ឆ្នាំ Hr/yr | 3420 | 3420 | 3420 | | 10260 |
| 10 | No. of hours of Repair Hr/yr ចំនួនម៉ោងជួសជុលក្នុង១ឆ្នាំ Hr/yr | 205 | 205 | 171 | | 581 |
| 11 | No. of hours of Standby Hr/yr ចំនួនម៉ោងរង់ចាំជំនួស Hr/yr | 5135 | 5135 | 5169 | | 15439 |



N° 53

Date :

Dec-02

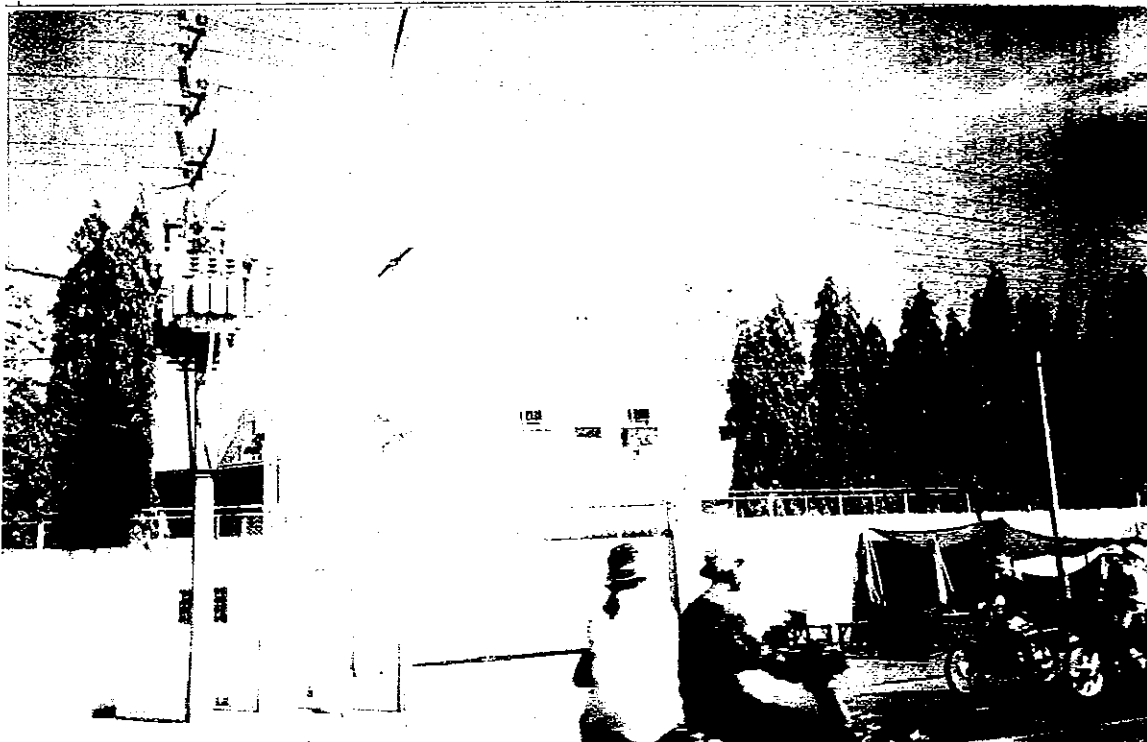
Name ឈ្មោះ :

SAN LEI FUNG Garment Factory

Location អាសយដ្ឋាន :

Road N° 2, Phnom Penh

| N° | Description | Unit 1 | Unit 2 | Unit 3 | Unit 4 | Total |
|----|---|-------------------|--------|--------|--------|---------|
| 1 | Make & Type of Generators ម៉ាក និង ប្រភេទ ម៉ាស៊ីនភ្លើង | CUMMINS SILENT | | | | 1 |
| 2 | Installed Capacity in kW កម្លាំងម៉ាស៊ីនភ្លើងដែលបានតំលើង kW | 400 | | | | 400 |
| 3 | Output Capacity in kW សមត្ថភាពដែលម៉ាស៊ីនអាចផ្គត់ផ្គង់បាន kW | 370 | | | | 370 |
| 4 | Energy Generated kWh/year ថាមពលដែលម៉ាស៊ីនអាចផលិតបានក្នុង១ឆ្នាំ kWh | 1054500 | | | | 1054500 |
| 5 | Energy Sent Out/Billed kWh/year ថាមពលបានប្រើ ឬ លក់ kWh/year | 843600 | | | | 843600 |
| 6 | Type of Fuel ប្រភេទប្រេងឥន្ធនៈ | Diesel | | | | Diesel |
| 7 | Fuel Consumption Litre/year ប្រេងឥន្ធនៈប្រើក្នុង១ឆ្នាំ | 168720 | | | | 168720 |
| 8 | Fuel Consumption Litre/kWh ប្រេងឥន្ធនៈប្រើក្នុង 1kWh | 0.16 | | | | |
| 9 | No. of hours of Operation Hr/yr ចំនួនម៉ោងប្រើក្នុង១ឆ្នាំ Hr/yr | 2850 | | | | 2850 |
| 10 | No. of hours of Repair Hr/yr ចំនួនម៉ោងជួសជុលក្នុង១ឆ្នាំ Hr/yr | 200 | | | | 200 |
| 11 | No. of hours of Standby Hr/yr ចំនួនម៉ោងរង់ចាំជំនួស Hr/yr | 5710 | | | | 5710 |



N° 54

Date :

Dec-02

Name ឈ្មោះ :

THREE FLOOR Garment Factory

Location អាសយដ្ឋាន :

Road N° 2, Phnom Penh

| N° | Description | Unit 1 | Unit 2 | Unit 3 | Unit 4 | Total |
|----|---|-----------------|-------------------|--------|--------|---------|
| 1 | Make & Type of Generators ម៉ាក និង ប្រភេទ ម៉ាស៊ីនភ្លើង | CUMMINS OPEN | CUMMINS SILENT | | | 2 |
| 2 | Installed Capacity in kW កម្លាំងម៉ាស៊ីនភ្លើងដែលបានតំលើង kW | 640 | 200 | | | 840 |
| 3 | Output Capacity in kW សមត្ថភាពដែលម៉ាស៊ីនអាចផ្គត់ផ្គង់បាន kW | 570 | 170 | | | 740 |
| 4 | Energy Generated kWh/year ថាមពលដែលម៉ាស៊ីនអាចផលិតបានក្នុង១ឆ្នាំ kWh | 1949400 | 581400 | | | 2530800 |
| 5 | Energy Sent Out/Billed kWh/year ថាមពលបានប្រើ ឬ លក់ kWh/year | 1559520 | 465120 | | | 2024640 |
| 6 | Type of Fuel ប្រភេទប្រេងឥន្ធនៈ | Diesel | Diesel | | | Diesel |
| 7 | Fuel Consumption Litre/year ប្រេងឥន្ធនៈប្រើក្នុង១ឆ្នាំ | 233928 | 104652 | | | 338580 |
| 8 | Fuel Consumption Litre/kWh ប្រេងឥន្ធនៈប្រើក្នុង 1kWh | 0.12 | 0.18 | | | |
| 9 | No. of hours of Operation Hr/yr ចំនួនម៉ោងប្រើក្នុង១ឆ្នាំ Hr/yr | 3420 | 3420 | | | 6840 |
| 10 | No. of hours of Repair Hr/yr ចំនួនម៉ោងជួសជុលក្នុង១ឆ្នាំ Hr/yr | 239 | 205 | | | 444 |
| 11 | No. of hours of Standby Hr/yr ចំនួនម៉ោងរង់ចាំជំនួស Hr/yr | 5101 | 5135 | | | 10236 |



N° 55

Date :

Dec-02

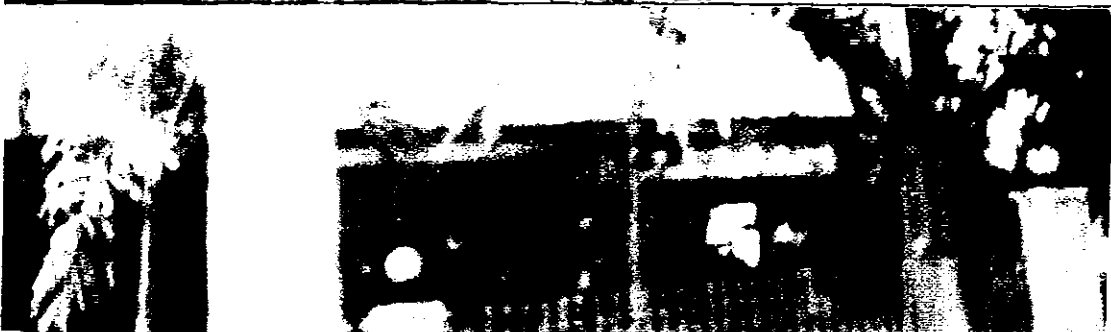
Name ឈ្មោះ :

TAI MENG Hotel

Location អាសយដ្ឋាន :

Norodom Blvd, Phnom Penh

| N° | Description | Unit 1 | Unit 2 | Unit 3 | Unit 4 | Total |
|----|---|--------------------|--------------------|-----------------|--------|---------|
| 1 | Make & Type of Generators ម៉ាក និង ប្រភេទ ម៉ាស៊ីនភ្លើង | GENTECIA SILENT | GENTECIA SILENT | DENYO SILENT | | 3 |
| 2 | Installed Capacity in kW កម្លាំងម៉ាស៊ីនភ្លើងដែលបានតំលើង kW | 500 | 500 | 150 | | 1150 |
| 3 | Output Capacity in kW សមត្ថភាពដែលម៉ាស៊ីនអាចផ្គត់ផ្គង់បាន kW | 450 | 450 | 135 | | 1035 |
| 4 | Energy Generated kWh/year ថាមពលដែលម៉ាស៊ីនអាចផលិតបានក្នុង១ឆ្នាំ kWh | 985500 | 985500 | 394200 | | 2365200 |
| 5 | Energy Sent Out/Billed kWh/year ថាមពលបានប្រើ ឬ លក់ kWh/year | 689850 | 689850 | 315360 | | 1695060 |
| 6 | Type of Fuel ប្រភេទប្រេងឥន្ធនៈ | Diesel | Diesel | Diesel | | Diesel |
| 7 | Fuel Consumption Litre/year ប្រេងឥន្ធនៈប្រើក្នុង១ឆ្នាំ | 137970 | 137970 | 87600 | | 363540 |
| 8 | Fuel Consumption Litre/kWh ប្រេងឥន្ធនៈប្រើក្នុង 1kWh | 0.14 | 0.14 | 0.18 | | |
| 9 | No. of hours of Operation Hr/yr ចំនួនម៉ោងប្រើក្នុង១ឆ្នាំ Hr/yr | 2190 | 2190 | 2920 | | 7300 |
| 10 | No. of hours of Repair Hr/yr ចំនួនម៉ោងជួសជុលក្នុង១ឆ្នាំ Hr/yr | 153 | 153 | 146 | | 452 |
| 11 | No. of hours of Standby Hr/yr ចំនួនម៉ោងរង់ចាំជំនួស Hr/yr | 6417 | 6417 | 5694 | | 18528 |



N° 56

Date :

Dec-02

Name ឈ្មោះ :

KIN TAI Garment Factory

Location អាសយដ្ឋាន :

Road N° 2, Phnom Penh

| N° | Description | Unit 1 | Unit 2 | Unit 3 | Unit 4 | Total |
|----|---|-------------------|-------------------|--------|--------|---------|
| 1 | Make & Type of Generators ម៉ាក និង ប្រភេទ ម៉ាស៊ីនភ្លើង | COMMAND SILENT | COMMAND SILENT | | | 2 |
| 2 | Installed Capacity in kW កម្លាំងម៉ាស៊ីនភ្លើងដែលបានតំលើង kW | 450 | 450 | | | 900 |
| 3 | Output Capacity in kW សមត្ថភាពដែលម៉ាស៊ីនអាចផ្គត់ផ្គង់បាន kW | 410 | 410 | | | 820 |
| 4 | Energy Generated kWh/year ថាមពលដែលម៉ាស៊ីនអាចផលិតបានក្នុង១ឆ្នាំ kWh | 1402200 | 1402200 | | | 2804400 |
| 5 | Energy Sent Out/Billed kWh/year ថាមពលបានប្រើ ឬ លក់ kWh/year | 1121760 | 701100 | | | 1822860 |
| 6 | Type of Fuel ប្រភេទប្រេងឥន្ធនៈ | Diesel | Diesel | | | Diesel |
| 7 | Fuel Consumption Litre/year ប្រេងឥន្ធនៈប្រើក្នុង១ឆ្នាំ | 196308 | 196308 | | | 392616 |
| 8 | Fuel Consumption Litre/kWh ប្រេងឥន្ធនៈប្រើក្នុង 1kWh | 0.14 | 0.14 | | | |
| 9 | No. of hours of Operation Hr/yr ចំនួនម៉ោងប្រើក្នុង១ឆ្នាំ Hr/yr | 3420 | 3420 | | | 6840 |
| 10 | No. of hours of Repair Hr/yr ចំនួនម៉ោងជួសជុលក្នុង១ឆ្នាំ Hr/yr | 239 | 239 | | | 478 |
| 11 | No. of hours of Standby Hr/yr ចំនួនម៉ោងរង់ចាំជំនួស Hr/yr | 5101 | 5101 | | | 10202 |



N° 57

Date :

Dec-02

Name ឈ្មោះ :

BUMIN Garment Factory

Location អាសយដ្ឋាន :

Road N° 2, Phnom Penh

| N° | Description | Unit 1 | Unit 2 | Unit 3 | Unit 4 | Total |
|----|---|------------------|-----------------|--------|--------|---------|
| 1 | Make & Type of Generators ម៉ាក និង ប្រភេទ ម៉ាស៊ីនភ្លើង | AIRMAN SILENT | J P N SILENT | | | 2 |
| 2 | Installed Capacity in kW កម្លាំងម៉ាស៊ីនភ្លើងដែលបានតំលើង kW | 280 | 72 | | | 352 |
| 3 | Output Capacity in kW សមត្ថភាពដែលម៉ាស៊ីនអាចផ្តល់បាន kW | 250 | 60 | | | 310 |
| 4 | Energy Generated kWh/year ថាមពលដែលម៉ាស៊ីនអាចផលិតបានក្នុង១ឆ្នាំ kWh | 855000 | 262800 | | | 1117800 |
| 5 | Energy Sent Out/Billed kWh/year ថាមពលបានប្រើ ឬ លក់ kWh/year | 598500 | 183960 | | | 782460 |
| 6 | Type of Fuel ប្រភេទប្រេងឥន្ធនៈ | Diesel | Diesel | | | Diesel |
| 7 | Fuel Consumption Litre/year ប្រេងឥន្ធនៈប្រើក្នុង១ឆ្នាំ | 145350 | 57816 | | | 203166 |
| 8 | Fuel Consumption Litre/kWh ប្រេងឥន្ធនៈប្រើក្នុង 1kWh | 0.17 | 0.22 | | | |
| 9 | No. of hours of Operation Hr/yr ចំនួនម៉ោងប្រើក្នុង១ឆ្នាំ Hr/yr | 3420 | 4380 | | | 7800 |
| 10 | No. of hours of Repair Hr/yr ចំនួនម៉ោងជួសជុលក្នុង១ឆ្នាំ Hr/yr | 205 | 175 | | | 380 |
| 11 | No. of hours of Standby Hr/yr ចំនួនម៉ោងរង់ចាំជំនួស Hr/yr | 5135 | 4205 | | | 9340 |



N° 58

Date :

Dec-02

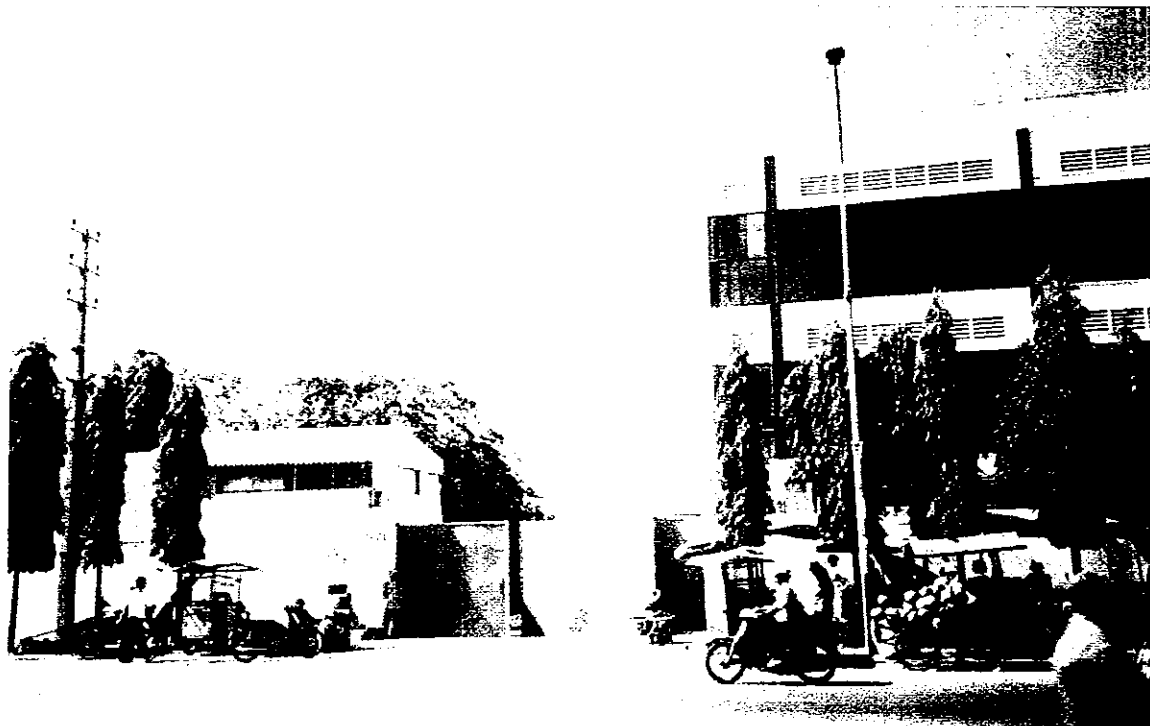
Name ឈ្មោះ :

HOLITI Garment Factory

Location អាសយដ្ឋាន :

Road N° 2, Phnom Penh

| N° | Description | Unit 1 | Unit 2 | Unit 3 | Unit 4 | Total |
|----|---|--------------------|--------------------|--------------------|--------|---------|
| 1 | Make & Type of Generators ម៉ាក និង ប្រភេទ ម៉ាស៊ីនភ្លើង | HIMOINSA SILENT | HIMOINSA SILENT | HIMOINSA SILENT | | 3 |
| 2 | Installed Capacity in kW កម្លាំងម៉ាស៊ីនភ្លើងដែលបានតំលើង kW | 392 | 392 | 392 | | 1176 |
| 3 | Output Capacity in kW សមត្ថភាពដែលម៉ាស៊ីនអាចផ្តល់ជូនបាន kW | 350 | 350 | 350 | | 1050 |
| 4 | Energy Generated kWh/year ថាមពលដែលម៉ាស៊ីនអាចផលិតបានក្នុង១ឆ្នាំ kWh | 1197000 | 1197000 | 1197000 | | 3591000 |
| 5 | Energy Sent Out/Billed kWh/year ថាមពលបានប្រើ ឬ លក់ kWh/year | 957600 | 957600 | 957600 | | 2872800 |
| 6 | Type of Fuel ប្រភេទប្រេងឥន្ធនៈ | Diesel | Diesel | Diesel | | Diesel |
| 7 | Fuel Consumption Litre/year ប្រេងឥន្ធនៈប្រើក្នុង១ឆ្នាំ | 191520 | 191520 | 191520 | | 574560 |
| 8 | Fuel Consumption Litre/kWh ប្រេងឥន្ធនៈប្រើក្នុង 1kWh | 0.16 | 0.16 | 0.16 | | |
| 9 | No. of hours of Operation Hr/yr ចំនួនម៉ោងប្រើក្នុង១ឆ្នាំ Hr/yr | 3420 | 3420 | 3420 | | 10260 |
| 10 | No. of hours of Repair Hr/yr ចំនួនម៉ោងជួសជុលក្នុង១ឆ្នាំ Hr/yr | 239 | 239 | 239 | | 717 |
| 11 | No. of hours of Standby Hr/yr ចំនួនម៉ោងរង់ចាំជំនួស Hr/yr | 5101 | 5101 | 5101 | | 15303 |



N° 59

Date :

Dec-02

Name ឈ្មោះ :

LINDA Garment Factory

Location អាសយដ្ឋាន :

Road N° 2, Phnom Penh

| N° | Description | Unit 1 | Unit 2 | Unit 3 | Unit 4 | Total |
|----|---|----------------|----------------|----------------|--------|---------|
| 1 | Make & Type of Generators ម៉ាក និង ប្រភេទ ម៉ាស៊ីនភ្លើង | WILSON OPEN | WILSON OPEN | WILSON OPEN | | 3 |
| 2 | Installed Capacity in kW កម្លាំងម៉ាស៊ីនភ្លើងដែលបានតំលើង kW | 176 | 176 | 52 | | 404 |
| 3 | Output Capacity in kW សមត្ថភាពដែលម៉ាស៊ីនអាចផ្តល់បាន kW | 150 | 150 | 45 | | 345 |
| 4 | Energy Generated kWh/year ថាមពលដែលម៉ាស៊ីនអាចផលិតបានក្នុង១ឆ្នាំ kWh | 513000 | 513000 | 153900 | | 1179900 |
| 5 | Energy Sent Out/Billed kWh/year ថាមពលបានប្រើ ឬ លក់ kWh/year | 410400 | 410400 | 76950 | | 897750 |
| 6 | Type of Fuel ប្រភេទប្រេងឥន្ធនៈ | Diesel | Diesel | Diesel | | Diesel |
| 7 | Fuel Consumption Litre/year ប្រេងឥន្ធនៈប្រើក្នុង១ឆ្នាំ | 87210 | 87210 | 35397 | | 209817 |
| 8 | Fuel Consumption Litre/kWh ប្រេងឥន្ធនៈប្រើក្នុង 1kWh | 0.17 | 0.17 | 0.23 | | |
| 9 | No. of hours of Operation Hr/yr ចំនួនម៉ោងប្រើក្នុង១ឆ្នាំ Hr/yr | 3420 | 3420 | 3420 | | 10260 |
| 10 | No. of hours of Repair Hr/yr ចំនួនម៉ោងជួសជុលក្នុង១ឆ្នាំ Hr/yr | 205 | 205 | 137 | | 547 |
| 11 | No. of hours of Standby Hr/yr ចំនួនម៉ោងរង់ចាំជំនួស Hr/yr | 5135 | 5135 | 5203 | | 15473 |



N° 60

Date :

Dec-02

Name ឈ្មោះ :

FUNG VAN Garment Factory

Location អាសយដ្ឋាន :

Road N° 2, Phnom Penh

| N° | Description | Unit 1 | Unit 2 | Unit 3 | Unit 4 | Total |
|----|---|----------------|--------|--------|--------|--------|
| 1 | Make & Type of Generators ម៉ាក និង ប្រភេទ ម៉ាស៊ីនភ្លើង | MICS SILENT | | | | 1 |
| 2 | Installed Capacity in kW កម្លាំងម៉ាស៊ីនភ្លើងដែលបានតំលើង kW | 240 | | | | 240 |
| 3 | Output Capacity in kW សមត្ថភាពដែលម៉ាស៊ីនអាចផ្គត់ផ្គង់បាន kW | 215 | | | | 215 |
| 4 | Energy Generated kWh/year ថាមពលដែលម៉ាស៊ីនអាចផលិតបានក្នុង១ឆ្នាំ kWh | 735300 | | | | 735300 |
| 5 | Energy Sent Out/Billed kWh/year ថាមពលបានប្រើ ឬ លក់ kWh/year | 514710 | | | | 514710 |
| 6 | Type of Fuel ប្រភេទប្រេងឥន្ធនៈ | Diesel | | | | Diesel |
| 7 | Fuel Consumption Litre/year ប្រេងឥន្ធនៈប្រើក្នុង១ឆ្នាំ | 132354 | | | | 132354 |
| 8 | Fuel Consumption Litre/kWh ប្រេងឥន្ធនៈប្រើក្នុង 1kWh | 0.18 | | | | |
| 9 | No. of hours of Operation Hr/yr ចំនួនម៉ោងប្រើក្នុង១ឆ្នាំ Hr/yr | 3420 | | | | 3420 |
| 10 | No. of hours of Repair Hr/yr ចំនួនម៉ោងជួសជុលក្នុង១ឆ្នាំ Hr/yr | 205 | | | | 205 |
| 11 | No. of hours of Standby Hr/yr ចំនួនម៉ោងរង់ចាំជំនួស Hr/yr | 5135 | | | | 5135 |

N° 61

Date :

Dec-02

Name ឈ្មោះ :

SUPREME GARMENTS PTE., LTD.

Location អាសយដ្ឋាន :

Road N° 2, Phnom Penh

| N° | Description | Unit 1 | Unit 2 | Unit 3 | Unit 4 | Total |
|----|---|-----------------|-------------------|-----------------|--------|---------|
| 1 | Make & Type of Generators ម៉ាក និង ប្រភេទ ម៉ាស៊ីនភ្លើង | PERKINS OPEN | PERKINS SILENT | DENYO SILENT | | 3 |
| 2 | Installed Capacity in kW កម្លាំងម៉ាស៊ីនភ្លើងដែលបានតំលើង kW | 320 | 320 | 48 | | 688 |
| 3 | Output Capacity in kW សមត្ថភាពដែលម៉ាស៊ីនអាចផ្តុំផ្គត់ផ្គង់បាន kW | 280 | 280 | 38 | | 598 |
| 4 | Energy Generated kWh/year ថាមពលដែលម៉ាស៊ីនអាចផលិតបានក្នុង១ឆ្នាំ kWh | 1037400 | 1037400 | 110960 | | 2185760 |
| 5 | Energy Sent Out/Billed kWh/year ថាមពលបានប្រើ ឬ លក់ kWh/year | 726180 | 726180 | 88768 | | 1541128 |
| 6 | Type of Fuel ប្រភេទប្រេងឥន្ធនៈ | Diesel | Diesel | Diesel | | Diesel |
| 7 | Fuel Consumption Litre/year ប្រេងឥន្ធនៈប្រើក្នុង១ឆ្នាំ | 155610 | 155610 | 27740 | | 338960 |
| 8 | Fuel Consumption Litre/kWh ប្រេងឥន្ធនៈប្រើក្នុង 1kWh | 0.15 | 0.15 | 0.25 | | |
| 9 | No. of hours of Operation Hr/yr ចំនួនម៉ោងប្រើក្នុង១ឆ្នាំ Hr/yr | 3705 | 3705 | 2920 | | 10330 |
| 10 | No. of hours of Repair Hr/yr ចំនួនម៉ោងជួសជុលក្នុង១ឆ្នាំ Hr/yr | 222 | 222 | 117 | | 561 |
| 11 | No. of hours of Standby Hr/yr ចំនួនម៉ោងរង់ចាំជំនួស Hr/yr | 4833 | 4833 | 5723 | | 15389 |



N° 62

Date :

Dec-02

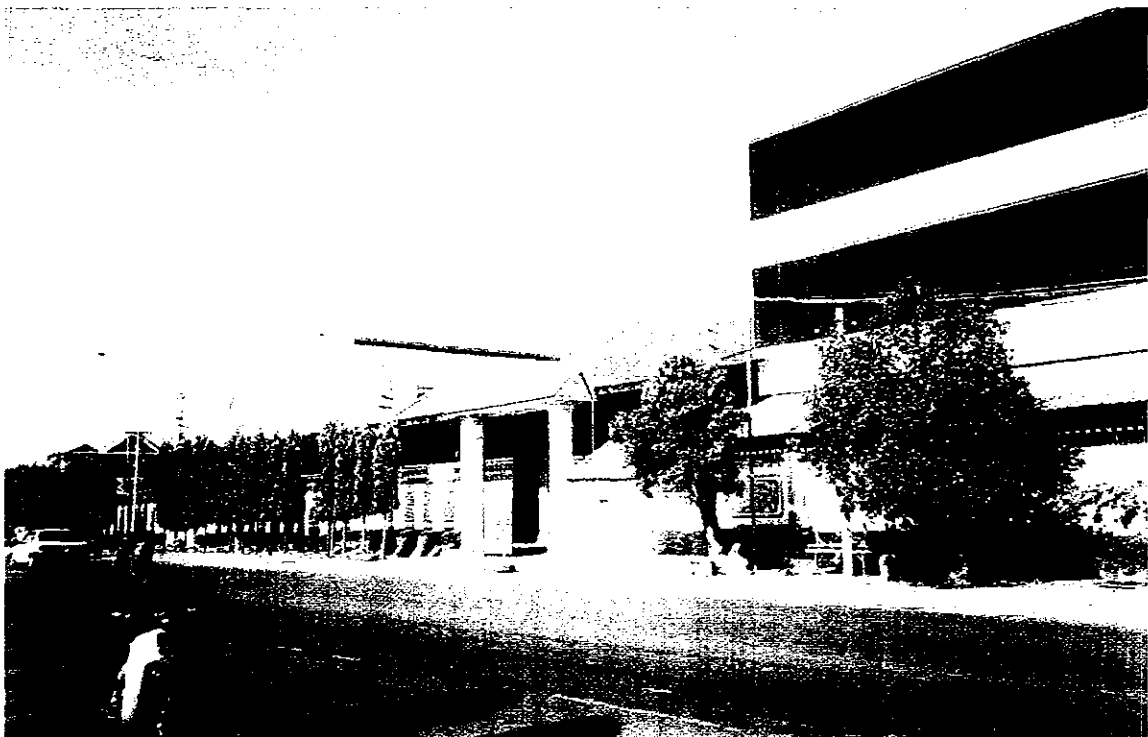
Name ឈ្មោះ :

ICE-CREAM Factory

Location អាសយដ្ឋាន :

Road N° 2, Phnom Penh

| N° | Description | Unit 1 | Unit 2 | Unit 3 | Unit 4 | Total |
|----|---|------------------|--------------|--------|--------|--------|
| 1 | Make & Type of Generators ម៉ាក និង ប្រភេទ ម៉ាស៊ីនភ្លើង | HIMOINSA OPEN | MICS OPEN | | | 2 |
| 2 | Installed Capacity in kW កម្លាំងម៉ាស៊ីនភ្លើងដែលបានតំលើង kW | 360 | 288 | | | 648 |
| 3 | Output Capacity in kW សមត្ថភាពដែលម៉ាស៊ីនអាចផ្គត់ផ្គង់បាន kW | 320 | 260 | | | 580 |
| 4 | Energy Generated kWh/year ថាមពលដែលម៉ាស៊ីនអាចផលិតបានក្នុង១ឆ្នាំ kWh | 364800 | 296400 | | | 661200 |
| 5 | Energy Sent Out/Billed kWh/year ថាមពលបានប្រើ ឬ លក់ kWh/year | 291840 | 237120 | | | 528960 |
| 6 | Type of Fuel ប្រភេទប្រេងឥន្ធនៈ | Diesel | Diesel | | | Diesel |
| 7 | Fuel Consumption Litre/year ប្រេងឥន្ធនៈប្រើក្នុង១ឆ្នាំ | 51072 | 50388 | | | 101460 |
| 8 | Fuel Consumption Litre/kWh ប្រេងឥន្ធនៈប្រើក្នុង 1kWh | 0.14 | 0.17 | | | |
| 9 | No. of hours of Operation Hr/yr ចំនួនម៉ោងប្រើក្នុង១ឆ្នាំ Hr/yr | 1140 | 1140 | | | 2280 |
| 10 | No. of hours of Repair Hr/yr ចំនួនម៉ោងជួសជុលក្នុង១ឆ្នាំ Hr/yr | 68 | 68 | | | 136 |
| 11 | No. of hours of Standby Hr/yr ចំនួនម៉ោងរង់ចាំជំនួស Hr/yr | 7552 | 7552 | | | 15104 |



N° 63

Date :

Dec-02

Name ឈ្មោះ :

KINGSLAND GARMENT (Cambodia) LTD

Location អាសយដ្ឋាន :

Road N° 2, Phnom Penh

| N° | Description | Unit 1 | Unit 2 | Unit 3 | Unit 4 | Total |
|----|---|-----------------|--------|--------|--------|--------|
| 1 | Make & Type of Generators ម៉ាក និង ប្រភេទ ម៉ាស៊ីនភ្លើង | DENYO SILENT | | | | 1 |
| 2 | Installed Capacity in kW កម្លាំងម៉ាស៊ីនភ្លើងដែលបានតំលើង kW | 120 | | | | 120 |
| 3 | Output Capacity in kW សមត្ថភាពដែលម៉ាស៊ីនអាចផ្គត់ផ្គង់បាន kW | 100 | | | | 100 |
| 4 | Energy Generated kWh/year ថាមពលដែលម៉ាស៊ីនអាចផលិតបានក្នុង១ឆ្នាំ kWh | 370500 | | | | 370500 |
| 5 | Energy Sent Out/Billed kWh/year ថាមពលបានប្រើ ឬ លក់ kWh/year | 296400 | | | | 296400 |
| 6 | Type of Fuel ប្រភេទប្រេងឥន្ធនៈ | Diesel | | | | Diesel |
| 7 | Fuel Consumption Litre/year ប្រេងឥន្ធនៈប្រើក្នុង១ឆ្នាំ | 77805 | | | | 77805 |
| 8 | Fuel Consumption Litre/kWh ប្រេងឥន្ធនៈប្រើក្នុង 1kWh | 0.21 | | | | |
| 9 | No. of hours of Operation Hr/yr ចំនួនម៉ោងប្រើក្នុង១ឆ្នាំ Hr/yr | 3705 | | | | 3705 |
| 10 | No. of hours of Repair Hr/yr ចំនួនម៉ោងជួសជុលក្នុង១ឆ្នាំ Hr/yr | 185 | | | | 185 |
| 11 | No. of hours of Standby Hr/yr ចំនួនម៉ោងរង់ចាំជំនួស Hr/yr | 4870 | | | | 4870 |



N° 64

Date :

Dec-02

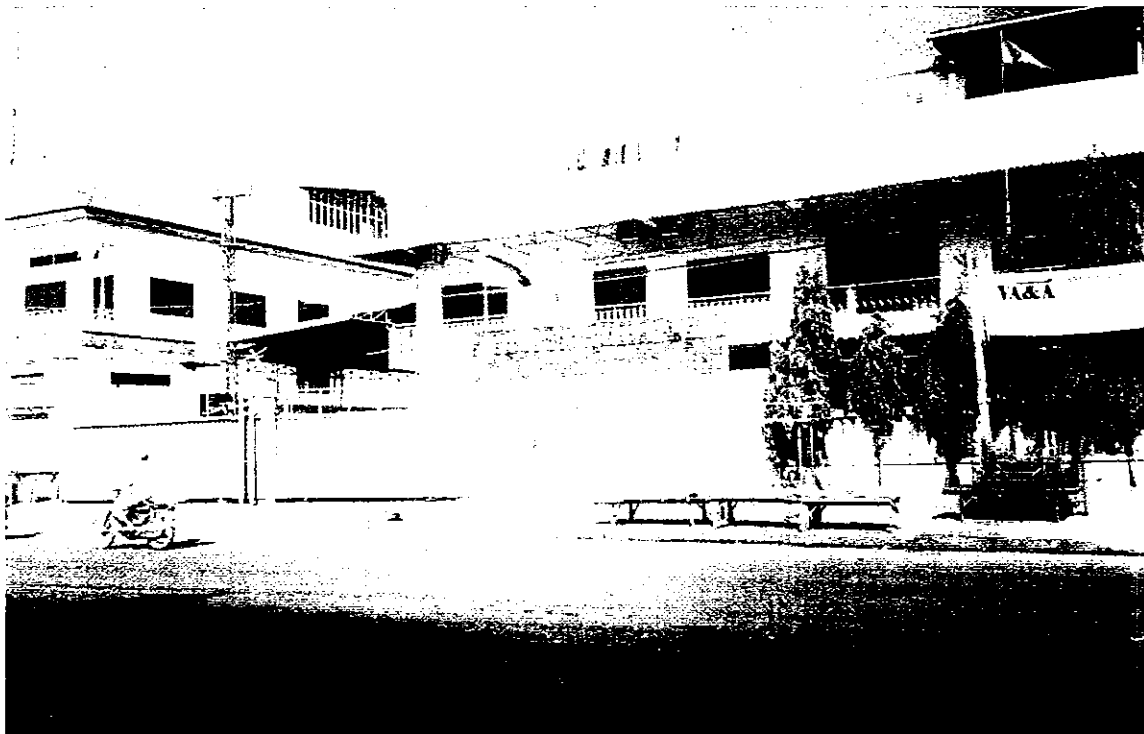
Name ឈ្មោះ :

U S A FULLY FIELD (Cambodia) GARMENTS CO., LTD

Location អាសយដ្ឋាន :

Road N° 2, Phnom Penh

| N° | Description | Unit 1 | Unit 2 | Unit 3 | Unit 4 | Total |
|----|---|-----------------|----------------|--------|--------|---------|
| 1 | Make & Type of Generators ម៉ាក និង ប្រភេទ ម៉ាស៊ីនភ្លើង | CANOPAC OPEN | MICS SILENT | | | 2 |
| 2 | Installed Capacity in kW កម្លាំងម៉ាស៊ីនភ្លើងដែលបានតំលើង kW | 280 | 52 | | | 332 |
| 3 | Output Capacity in kW សមត្ថភាពដែលម៉ាស៊ីនអាចផ្តិតផ្តង់បាន kW | 250 | 45 | | | 295 |
| 4 | Energy Generated kWh/year ថាមពលដែលម៉ាស៊ីនអាចផលិតបានក្នុង១ឆ្នាំ kWh | 855000 | 197100 | | | 1052100 |
| 5 | Energy Sent Out/Billed kWh/year ថាមពលបានប្រើ ឬ លក់ kWh/year | 684000 | 157680 | | | 841680 |
| 6 | Type of Fuel ប្រភេទប្រេងឥន្ធនៈ | Diesel | Diesel | | | Diesel |
| 7 | Fuel Consumption Litre/year ប្រេងឥន្ធនៈប្រើក្នុង១ឆ្នាំ | 145350 | 45333 | | | 190683 |
| 8 | Fuel Consumption Litre/kWh ប្រេងឥន្ធនៈប្រើក្នុង 1kWh | 0.17 | 0.23 | | | |
| 9 | No. of hours of Operation Hr/yr ចំនួនម៉ោងប្រើក្នុង១ឆ្នាំ Hr/yr | 3420 | 4380 | | | 7800 |
| 10 | No. of hours of Repair Hr/yr ចំនួនម៉ោងជួសជុលក្នុង១ឆ្នាំ Hr/yr | 205 | 175 | | | 380 |
| 11 | No. of hours of Standby Hr/yr ចំនួនម៉ោងរង់ចាំជំនួស Hr/yr | 5135 | 4205 | | | 9340 |



N° 65

Date :

Dec-02

Name ឈ្មោះ :

CHUNG FAI KNITWEAR FTY., LTD

Location អាសយដ្ឋាន :

Road N° 2, Phnom Penh

| N° | Description | Unit 1 | Unit 2 | Unit 3 | Unit 4 | Total |
|----|--|-----------------|-----------------|--------|--------|---------|
| 1 | Make & Type of Generators ម៉ាក និង ប្រភេទ ម៉ាស៊ីនភ្លើង | CHINA SILENT | CHINA SILENT | | | 2 |
| 2 | Installed Capacity in kW កម្លាំងម៉ាស៊ីនភ្លើងដែលបានតំលើង kW | 240 | 240 | | | 480 |
| 3 | Output Capacity in kW សមត្ថភាពដែលម៉ាស៊ីនអាចផ្គត់ផ្គង់បាន kW | 210 | 210 | | | 420 |
| 4 | Energy Generated kWh/year ថាមពលដែលម៉ាស៊ីនអាចផលិតបានក្នុងឆ្នាំ kWh | 837900 | 837900 | | | 1675800 |
| 5 | Energy Sent Out/Billed kWh/year ថាមពលបានប្រើ ឬ លក់ kWh/year | 670320 | 670320 | | | 1340640 |
| 6 | Type of Fuel ប្រភេទប្រេងឥន្ធនៈ | Diesel | Diesel | | | Diesel |
| 7 | Fuel Consumption Litre/year ប្រេងឥន្ធនៈប្រើក្នុងឆ្នាំ | 150822 | 150822 | | | 301644 |
| 8 | Fuel Consumption Litre/kWh ប្រេងឥន្ធនៈប្រើក្នុង 1kWh | 0.18 | 0.18 | | | |
| 9 | No. of hours of Operation Hr/yr ចំនួនម៉ោងប្រើក្នុងឆ្នាំ Hr/yr | 3990 | 3990 | | | 7980 |
| 10 | No. of hours of Repair Hr/yr ចំនួនម៉ោងជួសជុលក្នុងឆ្នាំ Hr/yr | 239 | 239 | | | 478 |
| 11 | No. of hours of Standby Hr/yr ចំនួនម៉ោងរង់ចាំជំនួស Hr/yr | 4531 | 4531 | | | 9062 |



N° 66

Date :

Dec-02

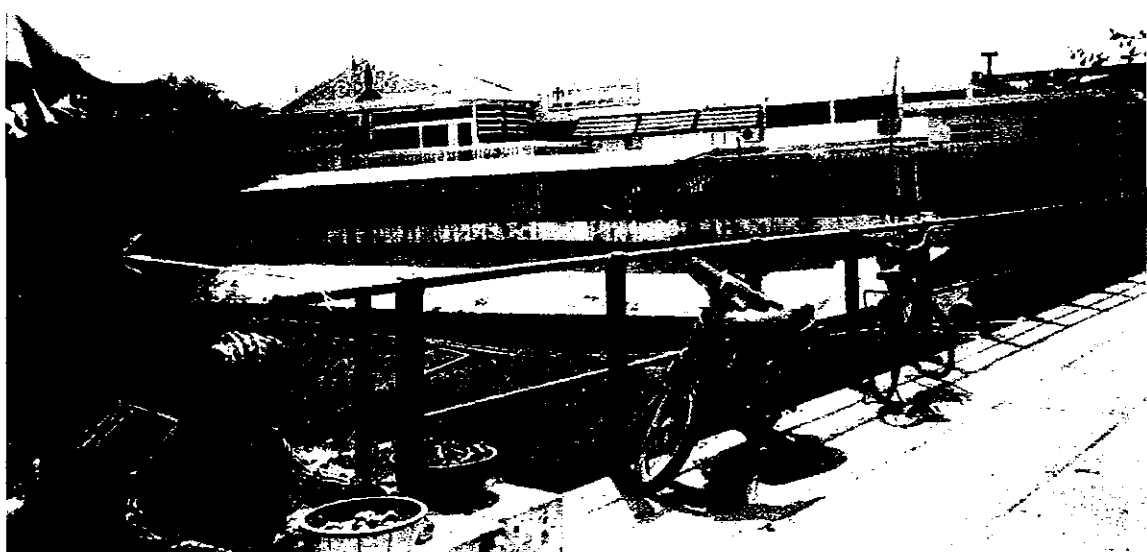
Name ឈ្មោះ :

YONG MEN Garment Factory

Location អាសយដ្ឋាន :

Road N° 2, Phnom Penh

| N° | Description | Unit 1 | Unit 2 | Unit 3 | Unit 4 | Total |
|----|---|-----------------|-----------------|-----------------|--------|---------|
| 1 | Make & Type of Generators ម៉ាក និង ប្រភេទ ម៉ាស៊ីនភ្លើង | COMMAND OPEN | COMMAND OPEN | DENYO SILENT | | 3 |
| 2 | Installed Capacity in kW កម្លាំងម៉ាស៊ីនភ្លើងដែលបានតំលើង kW | 360 | 360 | 120 | | 840 |
| 3 | Output Capacity in kW សមត្ថភាពដែលម៉ាស៊ីនអាចផ្គត់ផ្គង់បាន kW | 320 | 320 | 100 | | 740 |
| 4 | Energy Generated kWh/year ថាមពលដែលម៉ាស៊ីនអាចផលិតបានក្នុង១ឆ្នាំ kWh | 638400 | 547200 | 438000 | | 1623600 |
| 5 | Energy Sent Out/Billed kWh/year ថាមពលបានប្រើ ឬ លក់ kWh/year | 446880 | 383040 | 350400 | | 1180320 |
| 6 | Type of Fuel ប្រភេទប្រេងឥន្ធនៈ | Diesel | Diesel | Diesel | | Diesel |
| 7 | Fuel Consumption Litre/year ប្រេងឥន្ធនៈប្រើក្នុង១ឆ្នាំ | 102144 | 87552 | 91980 | | 281676 |
| 8 | Fuel Consumption Litre/kWh ប្រេងឥន្ធនៈប្រើក្នុង 1kWh | 0.16 | 0.16 | 0.21 | | |
| 9 | No. of hours of Operation Hr/yr ចំនួនម៉ោងប្រើក្នុង១ឆ្នាំ Hr/yr | 1995 | 1710 | 4380 | | 8085 |
| 10 | No. of hours of Repair Hr/yr ចំនួនម៉ោងជួសជុលក្នុង១ឆ្នាំ Hr/yr | 120 | 103 | 219 | | 442 |
| 11 | No. of hours of Standby Hr/yr ចំនួនម៉ោងរង់ចាំជំនួស Hr/yr | 6645 | 6947 | 4161 | | 17753 |



N° 67

Date :

Dec-02

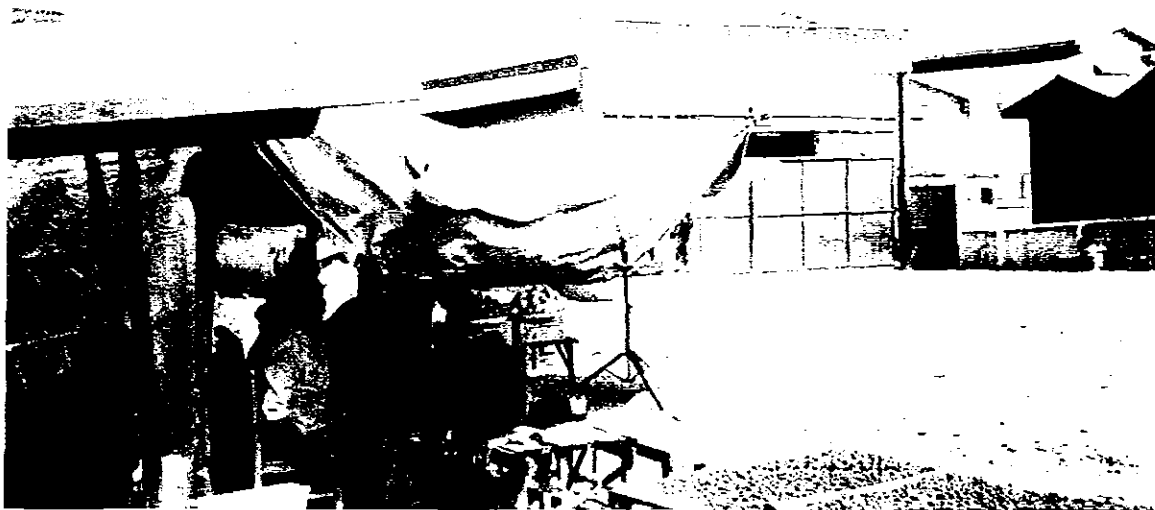
Name ឈ្មោះ :

SIN LAN HO Garment Cambodia Co.

Location អាសយដ្ឋាន :

Road 271, Phnom Penh

| N° | Description | Unit 1 | Unit 2 | Unit 3 | Unit 4 | Total |
|----|---|-------------------|-----------------|----------------|--------|--------|
| 1 | Make & Type of Generators ម៉ាក និង ប្រភេទ ម៉ាស៊ីនភ្លើង | AMMETER SILENT | CETEC SILENT | MICS SILENT | | 3 |
| 2 | Installed Capacity in kW កម្លាំងម៉ាស៊ីនភ្លើងដែលបានតំលើង kW | 420 | 240 | 80 | | 740 |
| 3 | Output Capacity in kW សមត្ថភាពដែលម៉ាស៊ីនអាចផ្គត់ផ្គង់បាន kW | 360 | broken | broken | | 360 |
| 4 | Energy Generated kWh/year ថាមពលដែលម៉ាស៊ីនអាចផលិតបានក្នុង១ឆ្នាំ kWh | 820800 | | | | 820800 |
| 5 | Energy Sent Out/Billed kWh/year ថាមពលបានប្រើ ឬ លក់ kWh/year | 574560 | | | | 574560 |
| 6 | Type of Fuel ប្រភេទប្រេងឥន្ធនៈ | Diesel | | | | Diesel |
| 7 | Fuel Consumption Litre/year ប្រេងឥន្ធនៈប្រើក្នុង១ឆ្នាំ | 114912 | | | | 114912 |
| 8 | Fuel Consumption Litre/kWh ប្រេងឥន្ធនៈប្រើក្នុង 1kWh | 0.14 | | | | |
| 9 | No. of hours of Operation Hr/yr ចំនួនម៉ោងប្រើក្នុង១ឆ្នាំ Hr/yr | 2280 | | | | 2280 |
| 10 | No. of hours of Repair Hr/yr ចំនួនម៉ោងជួសជុលក្នុង១ឆ្នាំ Hr/yr | 160 | | | | 160 |
| 11 | No. of hours of Standby Hr/yr ចំនួនម៉ោងរង់ចាំជំនួស Hr/yr | 6320 | | | | 6320 |



N° 68

Date :

Dec-02

Name ឈ្មោះ :

REGEL Hotel & ARONA Supermarket

Location អាសយដ្ឋាន :

Blvd. Mao Tse Tong, Phnom Penh.

| N° | Description | Unit 1 | Unit 2 | Unit 3 | Unit 4 | Total |
|----|---|-----------------|-----------------|--------|--------|---------|
| 1 | Make & Type of Generators ម៉ាក និង ប្រភេទ ម៉ាស៊ីនភ្លើង | J P N SILENT | J P N SILENT | | | 2 |
| 2 | Installed Capacity in kW កម្លាំងម៉ាស៊ីនភ្លើងដែលបានតំលើង kW | 176 | 120 | | | 296 |
| 3 | Output Capacity in kW សមត្ថភាពដែលម៉ាស៊ីនអាចផ្គត់ផ្គង់បាន kW | 160 | 100 | | | 260 |
| 4 | Energy Generated kWh/year ថាមពលដែលម៉ាស៊ីនអាចផលិតបានក្នុង១ឆ្នាំ kWh | 350400 | 657000 | | | 1007400 |
| 5 | Energy Sent Out/Billed kWh/year ថាមពលបានប្រើ ឬ លក់ kWh/year | 227760 | 459900 | | | 687660 |
| 6 | Type of Fuel ប្រភេទប្រេងឥន្ធនៈ | Diesel | Diesel | | | Diesel |
| 7 | Fuel Consumption Litre/year ប្រេងឥន្ធនៈប្រើក្នុង១ឆ្នាំ | 59568 | 131400 | | | 190968 |
| 8 | Fuel Consumption Litre/kWh ប្រេងឥន្ធនៈប្រើក្នុង 1kWh | 0.17 | 0.20 | | | |
| 9 | No. of hours of Operation Hr/yr ចំនួនម៉ោងប្រើក្នុង១ឆ្នាំ Hr/yr | 2190 | 6570 | | | 8760 |
| 10 | No. of hours of Repair Hr/yr ចំនួនម៉ោងជួសជុលក្នុង១ឆ្នាំ Hr/yr | 110 | 329 | | | 439 |
| 11 | No. of hours of Standby Hr/yr ចំនួនម៉ោងរង់ចាំជំនួស Hr/yr | 6460 | 1861 | | | 8321 |



N° 69

Date :

Dec-02

Name ឈ្មោះ :

MONOROM MASSAGE

Location អាសយដ្ឋាន :

Road 118, Khan 7 Makara, Phnom Penh.

| N° | Description | Unit 1 | Unit 2 | Unit 3 | Unit 4 | Total |
|----|---|-------------------|-----------------|--------|--------|---------|
| 1 | Make & Type of Generators ម៉ាក និង ប្រភេទ ម៉ាស៊ីនភ្លើង | GENTECH SILENT | IVECO SILENT | | | 2 |
| 2 | Installed Capacity in kW កម្លាំងម៉ាស៊ីនភ្លើងដែលបានតំលើង kW | 96 | 400 | | | 496 |
| 3 | Output Capacity in kW សមត្ថភាពដែលម៉ាស៊ីនអាចផ្គត់ផ្គង់បាន kW | 85 | 360 | | | 445 |
| 4 | Energy Generated kWh/year ថាមពលដែលម៉ាស៊ីនអាចផលិតបានក្នុង១ឆ្នាំ kWh | 372300 | 1576800 | | | 1949100 |
| 5 | Energy Sent Out/Billed kWh/year ថាមពលបានប្រើ ឬ លក់ kWh/year | 316455 | 1024920 | | | 1341375 |
| 6 | Type of Fuel ប្រភេទប្រេងឥន្ធនៈ | Diesel | Diesel | | | Diesel |
| 7 | Fuel Consumption Litre/year ប្រេងឥន្ធនៈប្រើក្នុង១ឆ្នាំ | 81906 | 236520 | | | 318426 |
| 8 | Fuel Consumption Litre/kWh ប្រេងឥន្ធនៈប្រើក្នុង 1kWh | 0.22 | 0.15 | | | |
| 9 | No. of hours of Operation Hr/yr ម៉ឺនុយម៉ោងប្រើក្នុង១ឆ្នាំ Hr/yr | 4380 | 4380 | | | 8760 |
| 10 | No. of hours of Repair Hr/yr ម៉ឺនុយម៉ោងជួសជុលក្នុង១ឆ្នាំ Hr/yr | 219 | 307 | | | 526 |
| 11 | No. of hours of Standby Hr/yr ម៉ឺនុយម៉ោងរង់ចាំម៉ឺនុយ Hr/yr | 4161 | 4073 | | | 8234 |



N° 70

Date :

Dec-02

Name ឈ្មោះ :

THE EMPEROR Hotel & Restaurant

Location អាសយដ្ឋាន :

Road 231, Khan Touf Kork, Phnom Penh.

| N° | Description | Unit 1 | Unit 2 | Unit 3 | Unit 4 | Total |
|----|---|-------------------|-------------------|--------|--------|---------|
| 1 | Make & Type of Generators ម៉ាក និង ប្រភេទ ម៉ាស៊ីនភ្លើង | CUMMINS SILENT | CUMMINS SILENT | | | 2 |
| 2 | Installed Capacity in kW កម្លាំងម៉ាស៊ីនភ្លើងដែលបានតំលើង kW | 320 | 320 | | | 640 |
| 3 | Output Capacity in kW សមត្ថភាពដែលម៉ាស៊ីនអាចផ្តល់ផ្គត់ផ្គង់បាន kW | 290 | 290 | | | 580 |
| 4 | Energy Generated kWh/year ថាមពលដែលម៉ាស៊ីនអាចផលិតបានក្នុង១ឆ្នាំ kWh | 1270200 | 1270200 | | | 2540400 |
| 5 | Energy Sent Out/Billed kWh/year ថាមពលបានប្រើ ឬ លក់ kWh/year | 673206 | 889140 | | | 1562346 |
| 6 | Type of Fuel ប្រភេទប្រេងឥន្ធនៈ | Diesel | Diesel | | | Diesel |
| 7 | Fuel Consumption Litre/year ប្រេងឥន្ធនៈប្រើក្នុង១ឆ្នាំ | 203232 | 203232 | | | 406464 |
| 8 | Fuel Consumption Litre/kWh ប្រេងឥន្ធនៈប្រើក្នុង 1kWh | 0.16 | 0.16 | | | |
| 9 | No. of hours of Operation Hr/yr ចំនួនម៉ោងប្រើក្នុង១ឆ្នាំ Hr/yr | 4380 | 4380 | | | 8760 |
| 10 | No. of hours of Repair Hr/yr ចំនួនម៉ោងជួសជុលក្នុង១ឆ្នាំ Hr/yr | 307 | 307 | | | 614 |
| 11 | No. of hours of Standby Hr/yr ចំនួនម៉ោងរង់ចាំជំនួស Hr/yr | 4073 | 4073 | | | 8146 |



N° 71

Date :

Dec-02

Name ឈ្មោះ :

CHUNG HSIN Hotel

Location អាសយដ្ឋាន :

Road 225, Khan Toul Kork Phnom Penh.

| N° | Description | Unit 1 | Unit 2 | Unit 3 | Unit 4 | Total |
|----|---|-----------------|--------|--------|--------|--------|
| 1 | Make & Type of Generators ម៉ាក និង ប្រភេទ ម៉ាស៊ីនភ្លើង | DENYO SILENT | | | | 1 |
| 2 | Installed Capacity in kW កម្លាំងម៉ាស៊ីនភ្លើងដែលបានតំលើង kW | 280 | | | | 280 |
| 3 | Output Capacity in kW សមត្ថភាពដែលម៉ាស៊ីនអាចផ្តល់បាន kW | 250 | | | | 250 |
| 4 | Energy Generated kWh/year ថាមពលដែលម៉ាស៊ីនអាចផលិតបានក្នុង១ឆ្នាំ kWh | 57500 | | | | 57500 |
| 5 | Energy Sent Out/Billed kWh/year ថាមពលបានប្រើ ឬ លក់ kWh/year | 40250 | | | | 40250 |
| 6 | Type of Fuel ប្រភេទប្រេងឥន្ធនៈ | Diesel | | | | Diesel |
| 7 | Fuel Consumption Litre/year ប្រេងឥន្ធនៈប្រើក្នុង១ឆ្នាំ | 9775 | | | | 9775 |
| 8 | Fuel Consumption Litre/kWh ប្រេងឥន្ធនៈប្រើក្នុង 1kWh | 0.17 | | | | |
| 9 | No. of hours of Operation Hr/yr ចំនួនម៉ោងប្រើក្នុង១ឆ្នាំ Hr/yr | 230 | | | | 230 |
| 10 | No. of hours of Repair Hr/yr ចំនួនម៉ោងជួសជុលក្នុង១ឆ្នាំ Hr/yr | 7 | | | | 7 |
| 11 | No. of hours of Standby Hr/yr ចំនួនម៉ោងរង់ចាំជំនួស Hr/yr | 8530 | | | | 8530 |



N° 72

Date :

Dec-02

Name ឈ្មោះ :

LE PRESIDENT Hotel

Location អាសយដ្ឋាន :

Kampuchea Krom Blvd, Khan Toul Kork, Phnom Penh.

| N° | Description | Unit 1 | Unit 2 | Unit 3 | Unit 4 | Total |
|----|---|----------------|--------|--------|--------|--------|
| 1 | Make & Type of Generators ម៉ាក និង ប្រភេទ ម៉ាស៊ីនភ្លើង | SDMO SILENT | | | | 1 |
| 2 | Installed Capacity in kW កម្លាំងម៉ាស៊ីនភ្លើងដែលបានតំលើង kW | 160 | | | | 160 |
| 3 | Output Capacity in kW សមត្ថភាពដែលម៉ាស៊ីនអាចផ្គត់ផ្គង់បាន kW | 145 | | | | 145 |
| 4 | Energy Generated kWh/year ថាមពលដែលម៉ាស៊ីនអាចផលិតបានក្នុង១ឆ្នាំ kWh | 846800 | | | | 846800 |
| 5 | Energy Sent Out/Billed kWh/year ថាមពលបានប្រើ ឬ លក់ kWh/year | 592760 | | | | 592760 |
| 6 | Type of Fuel ប្រភេទប្រេងឥន្ធនៈ | Diesel | | | | Diesel |
| 7 | Fuel Consumption Litre/year ប្រេងឥន្ធនៈប្រើក្នុង១ឆ្នាំ | 152424 | | | | 152424 |
| 8 | Fuel Consumption Litre/kWh ប្រេងឥន្ធនៈប្រើក្នុង 1kWh | 0.18 | | | | |
| 9 | No. of hours of Operation Hr/yr ចំនួនម៉ោងប្រើក្នុង១ឆ្នាំ Hr/yr | 5840 | | | | 5840 |
| 10 | No. of hours of Repair Hr/yr ចំនួនម៉ោងជួសជុលក្នុង១ឆ្នាំ Hr/yr | 350 | | | | 350 |
| 11 | No. of hours of Standby Hr/yr ចំនួនម៉ោងរង់ចាំជំនួស Hr/yr | 2570 | | | | 2570 |



N° 73

Date :

Dec-02

Name ឈ្មោះ :

CHAI HOUR II Hotel

Location អាសយដ្ឋាន :

Road 225. Khan Tuol Kok, Phnom Penh.

| N° | Description | Unit 1 | Unit 2 | Unit 3 | Unit 4 | Total |
|----|---|-----------------|-----------------|--------|--------|--------|
| 1 | Make & Type of Generators ម៉ាក និង ប្រភេទ ម៉ាស៊ីនភ្លើង | J P N SILENT | J P N SILENT | | | 2 |
| 2 | Installed Capacity in kW កម្លាំងម៉ាស៊ីនភ្លើងដែលបានតំលើង kW | 160 | 120 | | | 280 |
| 3 | Output Capacity in kW សមត្ថភាពដែលម៉ាស៊ីនអាចផ្តិតផ្តង់បាន kW | 145 | 100 | | | 245 |
| 4 | Energy Generated kWh/year ថាមពលដែលម៉ាស៊ីនអាចផលិតបានក្នុង១ឆ្នាំ kWh | 158775 | 109500 | | | 268275 |
| 5 | Energy Sent Out/Billed kWh/year ថាមពលបានប្រើ ឬ លក់ kWh/year | 111143 | 76650 | | | 187793 |
| 6 | Type of Fuel ប្រភេទប្រេងឥន្ធនៈ | Diesel | Diesel | | | Diesel |
| 7 | Fuel Consumption Litre/year ប្រេងឥន្ធនៈប្រើក្នុង១ឆ្នាំ | 28580 | 21900 | | | 50480 |
| 8 | Fuel Consumption Litre/kWh ប្រេងឥន្ធនៈប្រើក្នុង 1kWh | 0.18 | 0.20 | | | |
| 9 | No. of hours of Operation Hr/yr ចំនួនម៉ោងប្រើក្នុង១ឆ្នាំ Hr/yr | 1095 | 1095 | | | 2190 |
| 10 | No. of hours of Repair Hr/yr ចំនួនម៉ោងជួសជុលក្នុង១ឆ្នាំ Hr/yr | 66 | 66 | | | 132 |
| 11 | No. of hours of Standby Hr/yr ចំនួនម៉ោងរង់ចាំជំនួស Hr/yr | 7599 | 7599 | | | 15198 |



N° 74

Date :

Dec-02

Name ឈ្មោះ :

CITY VILLA Hotel Apartment

Location អាសយដ្ឋាន :

Monivong Blvd, Khan Chamkar Mon, Phnom Penh.

| N° | Description | Unit 1 | Unit 2 | Unit 3 | Unit 4 | Total |
|----|---|-------------------|-------------------|--------|--------|---------|
| 1 | Make & Type of Generators ម៉ាក និង ប្រភេទ ម៉ាស៊ីនភ្លើង | CUMMINS SILENT | CUMMINS SILENT | | | 2 |
| 2 | Installed Capacity in kW កម្លាំងម៉ាស៊ីនភ្លើងដែលបានតំលើង kW | 200 | 200 | | | 400 |
| 3 | Output Capacity in kW សមត្ថភាពដែលម៉ាស៊ីនអាចផ្តុំផ្គត់ផ្គង់បាន kW | 180 | 180 | | | 360 |
| 4 | Energy Generated kWh/year ថាមពលដែលម៉ាស៊ីនអាចផលិតបានក្នុង១ឆ្នាំ kWh | 788400 | 788400 | | | 1576800 |
| 5 | Energy Sent Out/Billed kWh/year ថាមពលបានប្រើ ឬ លក់ kWh/year | 512460 | 512460 | | | 1024920 |
| 6 | Type of Fuel ប្រភេទប្រេងឥន្ធនៈ | Diesel | Diesel | | | Diesel |
| 7 | Fuel Consumption Litre/year ប្រេងឥន្ធនៈប្រើក្នុង១ឆ្នាំ | 141912 | 141912 | | | 283824 |
| 8 | Fuel Consumption Litre/kWh ប្រេងឥន្ធនៈប្រើក្នុង 1kWh | 0.18 | 0.18 | | | |
| 9 | No. of hours of Operation Hr/yr ចំនួនម៉ោងប្រើក្នុង១ឆ្នាំ Hr/yr | 4380 | 4380 | | | 8760 |
| 10 | No. of hours of Repair Hr/yr ចំនួនម៉ោងជួសជុលក្នុង១ឆ្នាំ Hr/yr | 263 | 263 | | | 526 |
| 11 | No. of hours of Standby Hr/yr ចំនួនម៉ោងរង់ចាំជំនួស Hr/yr | 4117 | 4117 | | | 8234 |



N° 75

Date :

Dec-02

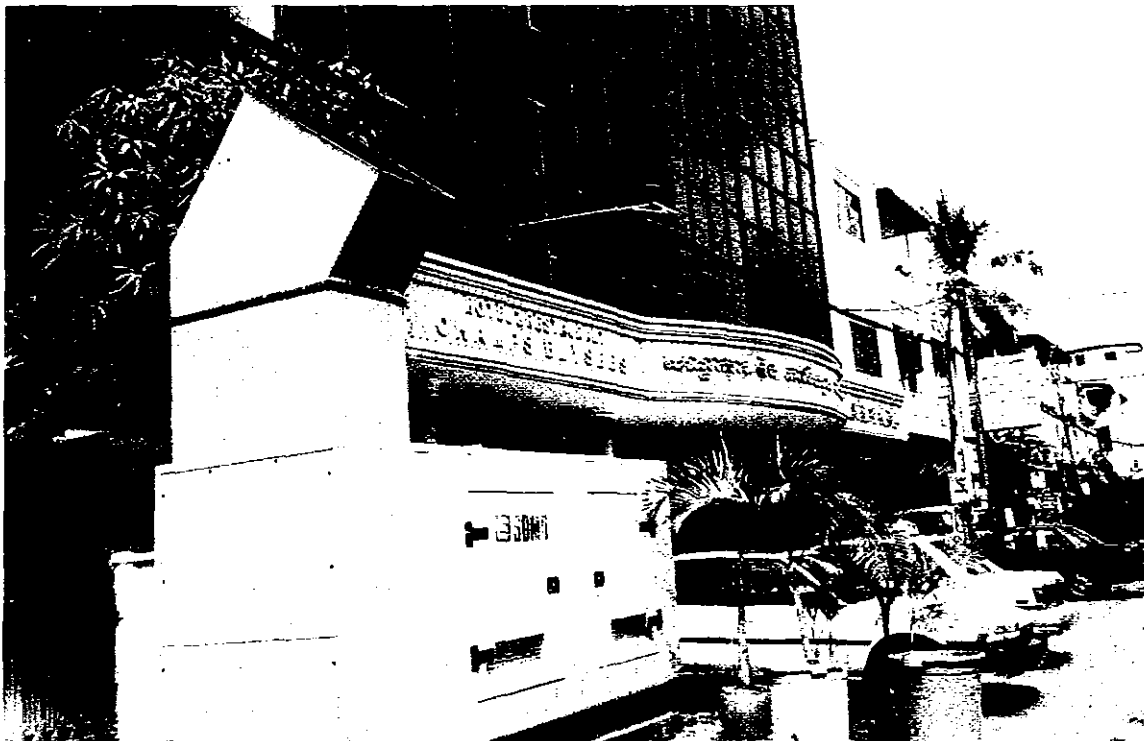
Name ឈ្មោះ :

CHAMPS-ELYSEES Hotel

Location អាសយដ្ឋាន :

Road 63, Khan Chamkar Morn, Phnom Penh.

| N° | Description | Unit 1 | Unit 2 | Unit 3 | Unit 4 | Total |
|----|---|----------------|--------|--------|--------|--------|
| 1 | Make & Type of Generators ម៉ាក និង ប្រភេទ ម៉ាស៊ីនភ្លើង | SDMO SILENT | | | | 1 |
| 2 | Installed Capacity in kW កម្លាំងម៉ាស៊ីនភ្លើងដែលបានតំលើង kW | 240 | | | | 240 |
| 3 | Output Capacity in kW សមត្ថភាពដែលម៉ាស៊ីនអាចផ្តល់ផ្គត់ផ្គង់បាន kW | 215 | | | | 215 |
| 4 | Energy Generated kWh/year ថាមពលដែលម៉ាស៊ីនអាចផលិតបានក្នុង១ឆ្នាំ kWh | 49450 | | | | 49450 |
| 5 | Energy Sent Out/Billed kWh/year ថាមពលបានប្រើ ឬ លក់ kWh/year | 32143 | | | | 32143 |
| 6 | Type of Fuel ប្រភេទប្រេងឥន្ធនៈ | Diesel | | | | Diesel |
| 7 | Fuel Consumption Litre/year ប្រេងឥន្ធនៈប្រើក្នុង១ឆ្នាំ | 8901 | | | | 8901 |
| 8 | Fuel Consumption Litre/kWh ប្រេងឥន្ធនៈប្រើក្នុង 1kWh | 0.18 | | | | |
| 9 | No. of hours of Operation Hr/yr ចំនួនម៉ោងប្រើក្នុង១ឆ្នាំ Hr/yr | 230 | | | | 230 |
| 10 | No. of hours of Repair Hr/yr ចំនួនម៉ោងជួសជុលក្នុង១ឆ្នាំ Hr/yr | 14 | | | | 14 |
| 11 | No. of hours of Standby Hr/yr ចំនួនម៉ោងរង់ចាំជំនួស Hr/yr | 8516 | | | | 8516 |



N° 76

Date :

Dec-02

Name ឈ្មោះ :

EMBASSY PLACE

Location អាសយដ្ឋាន :

Norodom Blvd, Khan Chamkar Morn, Phnom Penh.

| N° | Description | Unit 1 | Unit 2 | Unit 3 | Unit 4 | Total |
|----|---|-----------------|--------|--------|--------|--------|
| 1 | Make & Type of Generators ម៉ាក និង ប្រភេទ ម៉ាស៊ីនភ្លើង | DENYO SILENT | | | | 1 |
| 2 | Installed Capacity in kW កម្លាំងម៉ាស៊ីនភ្លើងដែលបានតំលើង kW | 200 | | | | 200 |
| 3 | Output Capacity in kW សមត្ថភាពដែលម៉ាស៊ីនអាចផ្គត់ផ្គង់បាន kW | 190 | | | | 190 |
| 4 | Energy Generated kWh/year ថាមពលដែលម៉ាស៊ីនអាចផលិតបានក្នុង១ឆ្នាំ kWh | 70300 | | | | 70300 |
| 5 | Energy Sent Out/Billed kWh/year ថាមពលបានប្រើ ឬ លក់ kWh/year | 56240 | | | | 56240 |
| 6 | Type of Fuel ប្រភេទប្រេងឥន្ធនៈ | Diesel | | | | Diesel |
| 7 | Fuel Consumption Litre/year ប្រេងឥន្ធនៈប្រើក្នុង១ឆ្នាំ | 11951 | | | | 11951 |
| 8 | Fuel Consumption Litre/kWh ប្រេងឥន្ធនៈប្រើក្នុង 1kWh | 0.17 | | | | |
| 9 | No. of hours of Operation Hr/yr ចំនួនម៉ោងប្រើក្នុង១ឆ្នាំ Hr/yr | 370 | | | | 370 |
| 10 | No. of hours of Repair Hr/yr ចំនួនម៉ោងជួសជុលក្នុង១ឆ្នាំ Hr/yr | 22 | | | | 22 |
| 11 | No. of hours of Standby Hr/yr ចំនួនម៉ោងរង់ចាំជំនួស Hr/yr | 8368 | | | | 8368 |



N° 77

Date :

Dec-02

Name ឈ្មោះ :

GOLDIANA Hotel

Location អាសយដ្ឋាន :

Road 282, Khan Chamkar Mon, Phnom Penh.

| N° | Description | Unit 1 | Unit 2 | Unit 3 | Unit 4 | Total |
|----|---|-----------------|--------|--------|--------|--------|
| 1 | Make & Type of Generators ម៉ាក និង ប្រភេទ ម៉ាស៊ីនភ្លើង | J P N SILENT | | | | 1 |
| 2 | Installed Capacity in kW កម្លាំងម៉ាស៊ីនភ្លើងដែលបានតំលើង kW | 304 | | | | 304 |
| 3 | Output Capacity in kW សមត្ថភាពដែលម៉ាស៊ីនអាចផ្គត់ផ្គង់បាន kW | 270 | | | | 270 |
| 4 | Energy Generated kWh/year ថាមពលដែលម៉ាស៊ីនអាចផលិតបានក្នុង១ឆ្នាំ kWh | 985500 | | | | 985500 |
| 5 | Energy Sent Out/Billed kWh/year ថាមពលបានប្រើ ឬ លក់ kWh/year | 591300 | | | | 591300 |
| 6 | Type of Fuel ប្រភេទប្រេងឥន្ធនៈ | Diesel | | | | Diesel |
| 7 | Fuel Consumption Litre/year ប្រេងឥន្ធនៈប្រើក្នុង១ឆ្នាំ | 147825 | | | | 147825 |
| 8 | Fuel Consumption Litre/kWh ប្រេងឥន្ធនៈប្រើក្នុង 1kWh | 0.15 | | | | |
| 9 | No. of hours of Operation Hr/yr ចំនួនម៉ោងប្រើក្នុង១ឆ្នាំ Hr/yr | 3650 | | | | 3650 |
| 10 | No. of hours of Repair Hr/yr ចំនួនម៉ោងជួសជុលក្នុង១ឆ្នាំ Hr/yr | 219 | | | | 219 |
| 11 | No. of hours of Standby Hr/yr ចំនួនម៉ោងរង់ចាំជំនួស Hr/yr | 4891 | | | | 4891 |



N° 78

Date :

Dec-02

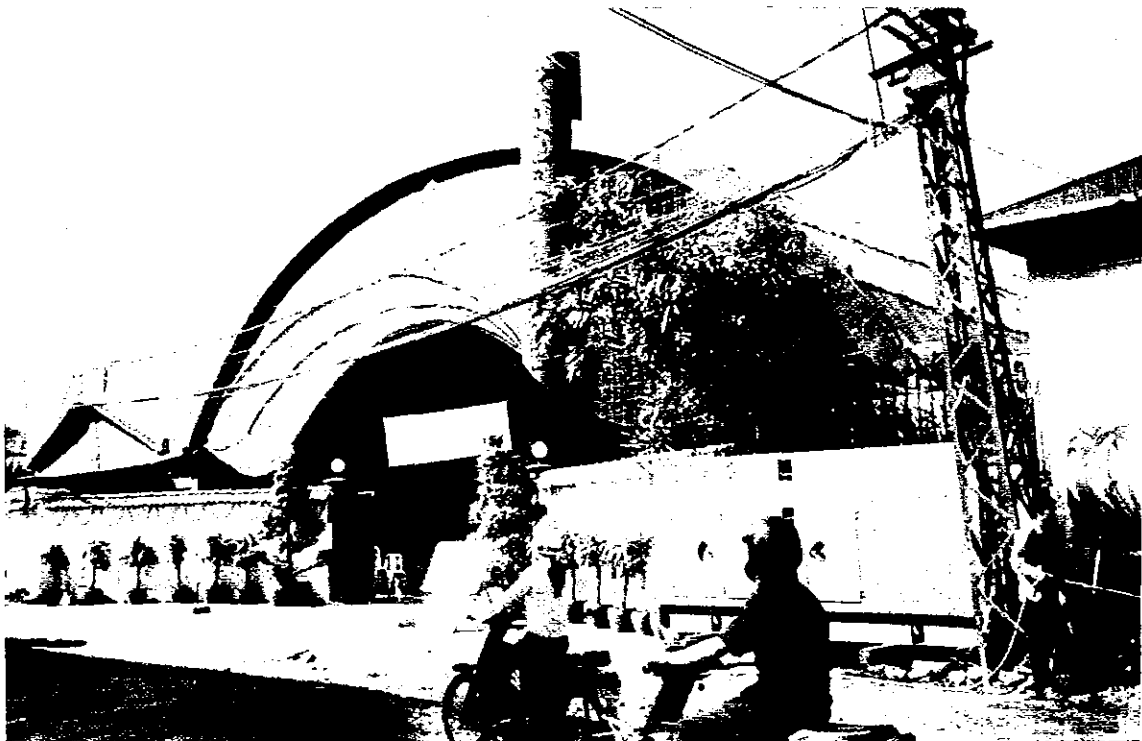
Name ឈ្មោះ :

X . O Restaurant

Location អាសយដ្ឋាន :

Road 163, Chamkar Mon, Phnom Penh.

| N° | Description | Unit 1 | Unit 2 | Unit 3 | Unit 4 | Total |
|----|---|----------------|--------|--------|--------|--------|
| 1 | Make & Type of Generators ម៉ាក និង ប្រភេទ ម៉ាស៊ីនភ្លើង | HINO SILENT | | | | 1 |
| 2 | Installed Capacity in kW កម្លាំងម៉ាស៊ីនភ្លើងដែលបានតំលើង kW | 176 | | | | 176 |
| 3 | Output Capacity in kW សមត្ថភាពដែលម៉ាស៊ីនអាចផ្គត់ផ្គង់បាន kW | 160 | | | | 160 |
| 4 | Energy Generated kWh/year ថាមពលដែលម៉ាស៊ីនអាចផលិតបានក្នុង១ឆ្នាំ kWh | 759200 | | | | 759200 |
| 5 | Energy Sent Out/Billed kWh/year ថាមពលបានប្រើ ឬ លក់ kWh/year | 493480 | | | | 493480 |
| 6 | Type of Fuel ប្រភេទប្រេងឥន្ធនៈ | Diesel | | | | Diesel |
| 7 | Fuel Consumption Litre/year ប្រេងឥន្ធនៈប្រើក្នុង១ឆ្នាំ | 136656 | | | | 136656 |
| 8 | Fuel Consumption Litre/kWh ប្រេងឥន្ធនៈប្រើក្នុង 1kWh | 0.18 | | | | |
| 9 | No. of hours of Operation Hr/yr ចំនួនម៉ោងប្រើក្នុង១ឆ្នាំ Hr/yr | 4745 | | | | 4745 |
| 10 | No. of hours of Repair Hr/yr ចំនួនម៉ោងជួសជុលក្នុង១ឆ្នាំ Hr/yr | 285 | | | | 285 |
| 11 | No. of hours of Standby Hr/yr ចំនួនម៉ោងរង់ចាំជំនួស Hr/yr | 3730 | | | | 3730 |



N° 79

Date :

Dec-02

Name ឈ្មោះ :

PARKWAY CENTER

Location អាសយដ្ឋាន :

Mao Tse Tong Blvd, Khan Chamkar Mon, Phnom Penh.

| N° | Description | Unit 1 | Unit 2 | Unit 3 | Unit 4 | Total |
|----|---|-------------------|-------------------|-------------------|--------|---------|
| 1 | Make & Type of Generators ម៉ាក និង ប្រភេទ ម៉ាស៊ីនភ្លើង | CUMMINS SILENT | CUMMINS SILENT | CUMMINS SILENT | | 3 |
| 2 | Installed Capacity in kW កម្លាំងម៉ាស៊ីនភ្លើងដែលបានតំលើង kW | 400 | 400 | 515 | | 1315 |
| 3 | Output Capacity in kW សមត្ថភាពដែលម៉ាស៊ីនអាចផ្តិតផ្តង់បាន kW | 370 | 370 | 480 | | 1220 |
| 4 | Energy Generated kWh/year ថាមពលដែលម៉ាស៊ីនអាចផលិតបានក្នុង១ឆ្នាំ kWh | 1616160 | 1616160 | 2096640 | | 5328960 |
| 5 | Energy Sent Out/Billed kWh/year ថាមពលបានប្រើ ឬ លក់ kWh/year | 1131312 | 1131312 | 1467648 | | 3730272 |
| 6 | Type of Fuel ប្រភេទប្រេងឥន្ធនៈ | Diesel | Diesel | Diesel | | Diesel |
| 7 | Fuel Consumption Litre/year ប្រេងឥន្ធនៈប្រើក្នុង១ឆ្នាំ | 258586 | 258586 | 272563 | | 789735 |
| 8 | Fuel Consumption Litre/kWh ប្រេងឥន្ធនៈប្រើក្នុង 1kWh | 0.16 | 0.16 | 0.13 | | |
| 9 | No. of hours of Operation Hr/yr ចំនួនម៉ោងប្រើក្នុង១ឆ្នាំ Hr/yr | 4368 | 4368 | 4368 | | 13104 |
| 10 | No. of hours of Repair Hr/yr ចំនួនម៉ោងជួសជុលក្នុង១ឆ្នាំ Hr/yr | 306 | 306 | 306 | | 918 |
| 11 | No. of hours of Standby Hr/yr ចំនួនម៉ោងរង់ចាំជំនួស Hr/yr | 4086 | 4086 | 4086 | | 12258 |



N° 80

Date :

Dec-02

Name ឈ្មោះ :

BOPHAR TOEP II Restaurant

Location អាសយដ្ឋាន :

Mao Tse Tong Blvd. Khan Chamkar Mon, Phnom Penh.

| N° | Description | Unit 1 | Unit 2 | Unit 3 | Unit 4 | Total |
|----|---|-----------------|--------|--------|--------|--------|
| 1 | Make & Type of Generators ម៉ាក និង ប្រភេទ ម៉ាស៊ីនភ្លើង | DENYO SILENT | | | | 1 |
| 2 | Installed Capacity in kW កម្លាំងម៉ាស៊ីនភ្លើងដែលបានតំលើង kW | 160 | | | | 160 |
| 3 | Output Capacity in kW សមត្ថភាពដែលម៉ាស៊ីនអាចផ្តល់បាន kW | 145 | | | | 145 |
| 4 | Energy Generated kWh/year ថាមពលដែលម៉ាស៊ីនអាចផលិតបានក្នុង១ឆ្នាំ kWh | 714270 | | | | 714270 |
| 5 | Energy Sent Out/Billed kWh/year ថាមពលបានប្រើ ឬ លក់ kWh/year | 499989 | | | | 499989 |
| 6 | Type of Fuel ប្រភេទប្រេងឥន្ធនៈ | Diesel | | | | Diesel |
| 7 | Fuel Consumption Litre/year ប្រេងឥន្ធនៈប្រើក្នុង១ឆ្នាំ | 128569 | | | | 128569 |
| 8 | Fuel Consumption Litre/kWh ប្រេងឥន្ធនៈប្រើក្នុង 1kWh | 0.18 | | | | |
| 9 | No. of hours of Operation Hr/yr ចំនួនម៉ោងប្រើក្នុង១ឆ្នាំ Hr/yr | 4926 | | | | 4926 |
| 10 | No. of hours of Repair Hr/yr ចំនួនម៉ោងជួសជុលក្នុង១ឆ្នាំ Hr/yr | 246 | | | | 246 |
| 11 | No. of hours of Standby Hr/yr ចំនួនម៉ោងរង់ចាំជំនួស Hr/yr | 3588 | | | | 3588 |



N° 81

Date :

Dec-02

Name ឈ្មោះ :

LUCKY Supermarket

Location អាសយដ្ឋាន :

Sihanouk Blvd. Khan Chamkar Mon, Phnom Penh.

| N° | Description | Unit 1 | Unit 2 | Unit 3 | Unit 4 | Total |
|----|---|-----------------|--------|--------|--------|--------|
| 1 | Make & Type of Generators ម៉ាក និង ប្រភេទ ម៉ាស៊ីនភ្លើង | VOLVO SILENT | | | | 1 |
| 2 | Installed Capacity in kW កម្លាំងម៉ាស៊ីនភ្លើងដែលបានតំលើង kW | 360 | | | | 360 |
| 3 | Output Capacity in kW សមត្ថភាពដែលម៉ាស៊ីនអាចផ្គត់ផ្គង់បាន kW | 330 | | | | 330 |
| 4 | Energy Generated kWh/year ថាមពលដែលម៉ាស៊ីនអាចផលិតបានក្នុង១ឆ្នាំ kWh | 602250 | | | | 602250 |
| 5 | Energy Sent Out/Billed kWh/year ថាមពលបានប្រើ ឬ លក់ kWh/year | 481800 | | | | 481800 |
| 6 | Type of Fuel ប្រភេទប្រេងឥន្ធនៈ | Diesel | | | | Diesel |
| 7 | Fuel Consumption Litre/year ប្រេងឥន្ធនៈប្រើក្នុង១ឆ្នាំ | 96360 | | | | 96360 |
| 8 | Fuel Consumption Litre/kWh ប្រេងឥន្ធនៈប្រើក្នុង 1kWh | 0.16 | | | | |
| 9 | No. of hours of Operation Hr/yr ចំនួនម៉ោងប្រើក្នុង១ឆ្នាំ Hr/yr | 1825 | | | | 1825 |
| 10 | No. of hours of Repair Hr/yr ចំនួនម៉ោងជួសជុលក្នុង១ឆ្នាំ Hr/yr | 110 | | | | 110 |
| 11 | No. of hours of Standby Hr/yr ចំនួនម៉ោងរង់ចាំជំនួស Hr/yr | 6825 | | | | 6825 |



N° 82

Date :

Dec-02

Name ឈ្មោះ :

YOU NAM Supermarket

Location អាសយដ្ឋាន :

Kampuchea Krom Blvd. Khan 7 Makara, Phnom Penh.

| N° | Description | Unit 1 | Unit 2 | Unit 3 | Unit 4 | Total |
|----|---|---------------|--------------|--------------|--------------|---------|
| 1 | Make & Type of Generators ម៉ាក និង ប្រភេទ ម៉ាស៊ីនភ្លើង | TROPIC SILENT | CHINA SILENT | HENIX SILENT | DENYO SILENT | 4 |
| 2 | Installed Capacity in kW កម្លាំងម៉ាស៊ីនភ្លើងដែលបានតំលើង kW | 250 | 350 | 150 | 90 | 840 |
| 3 | Output Capacity in kW សមត្ថភាពដែលម៉ាស៊ីនអាចផ្គត់ផ្គង់បាន kW | 220 | 315 | 130 | 80 | 745 |
| 4 | Energy Generated kWh/year ថាមពលដែលម៉ាស៊ីនអាចផលិតបានក្នុង១ឆ្នាំ kWh | 401500 | 541800 | 432380 | 87600 | 1463280 |
| 5 | Energy Sent Out/Billed kWh/year ថាមពលបានប្រើ ឬ លក់ kWh/year | 281050 | 379260 | 302666 | 61320 | 1024296 |
| 6 | Type of Fuel ប្រភេទប្រេងឥន្ធនៈ | Diesel | Diesel | Diesel | Diesel | Diesel |
| 7 | Fuel Consumption Litre/year ប្រេងឥន្ធនៈប្រើក្នុង១ឆ្នាំ | 72270 | 81270 | 77828 | 19272 | 250640 |
| 8 | Fuel Consumption Litre/kWh ប្រេងឥន្ធនៈប្រើក្នុង 1kWh | 0.18 | 0.15 | 0.18 | 0.22 | |
| 9 | No. of hours of Operation Hr/yr ចំនួនម៉ោងប្រើក្នុង១ឆ្នាំ Hr/yr | 1825 | 1720 | 3326 | 1095 | 7966 |
| 10 | No. of hours of Repair Hr/yr ចំនួនម៉ោងជួសជុលក្នុង១ឆ្នាំ Hr/yr | 128 | 103 | 166 | 44 | 441 |
| 11 | No. of hours of Standby Hr/yr ចំនួនម៉ោងរង់ចាំជំនួស Hr/yr | 6807 | 6937 | 5268 | 7621 | 26633 |



N° 83

Date :

Dec-02

Name ឈ្មោះ :

M & A CAMBODIA GARMENTS LTD

Location អាសយដ្ឋាន :

Road 230, Khan Tuol Kok, Phnom Penh.

| N° | Description | Unit 1 | Unit 2 | Unit 3 | Unit 4 | Total |
|----|---|-------------------|-------------------|--------|--------|--------|
| 1 | Make & Type of Generators ម៉ាក និង ប្រភេទ ម៉ាស៊ីនភ្លើង | J. P. N SILENT | J. P. N SILENT | | | 2 |
| 2 | Installed Capacity in kW កម្លាំងម៉ាស៊ីនភ្លើងដែលបានតំលើង kW | 120 | 120 | | | 240 |
| 3 | Output Capacity in kW សមត្ថភាពដែលម៉ាស៊ីនអាចផ្គត់ផ្គង់បាន kW | 105 | 105 | | | 210 |
| 4 | Energy Generated kWh/year ថាមពលដែលម៉ាស៊ីនអាចផលិតបានក្នុង១ឆ្នាំ kWh | 328860 | 30240 | | | 359100 |
| 5 | Energy Sent Out/Billed kWh/year ថាមពលបានប្រើ ឬ លក់ kWh/year | 230202 | 21168 | | | 251370 |
| 6 | Type of Fuel ប្រភេទប្រេងឥន្ធនៈ | Diesel | Diesel | | | Diesel |
| 7 | Fuel Consumption Litre/year ប្រេងឥន្ធនៈប្រើក្នុង១ឆ្នាំ | 65772 | 6048 | | | 71820 |
| 8 | Fuel Consumption Litre/kWh ប្រេងឥន្ធនៈប្រើក្នុង 1kWh | 0.20 | 0.20 | | | |
| 9 | No. of hours of Operation Hr/yr ចំនួនម៉ោងប្រើក្នុង១ឆ្នាំ Hr/yr | 3132 | 288 | | | 3420 |
| 10 | No. of hours of Repair Hr/yr ចំនួនម៉ោងជួសជុលក្នុង១ឆ្នាំ Hr/yr | 188 | 17 | | | 205 |
| 11 | No. of hours of Standby Hr/yr ចំនួនម៉ោងរង់ចាំជំនួស Hr/yr | 5440 | 8455 | | | 13895 |



N° 84

Date :

Dec-02

Name ឈ្មោះ :

BOREI THMEI Hotel

Location អាសយដ្ឋាន :

Charles De Gaulle Blvd, Khan 7 Makara, Phnom Penh.

| N° | Description | Unit 1 | Unit 2 | Unit 3 | Unit 4 | Total |
|----|---|----------------|----------------------|--------|--------|--------|
| 1 | Make & Type of Generators ម៉ាក និង ប្រភេទ ម៉ាស៊ីនភ្លើង | HINO SILENT | MITSUBISHI SILENT | | | 2 |
| 2 | Installed Capacity in kW កម្លាំងម៉ាស៊ីនភ្លើងដែលបានតំលើង kW | 120 | 56 | | | 176 |
| 3 | Output Capacity in kW សមត្ថភាពដែលម៉ាស៊ីនអាចផ្តុំផ្គត់ផ្គង់បាន kW | 105 | 50 | | | 155 |
| 4 | Energy Generated kWh/year ថាមពលដែលម៉ាស៊ីនអាចផលិតបានក្នុង១ឆ្នាំ kWh | 28980 | 13800 | | | 42780 |
| 5 | Energy Sent Out/Billed kWh/year ថាមពលបានប្រើ ឬ លក់ kWh/year | 23184 | 9660 | | | 32844 |
| 6 | Type of Fuel ប្រភេទប្រេងឥន្ធនៈ: | Diesel | Diesel | | | Diesel |
| 7 | Fuel Consumption Litre/year ប្រេងឥន្ធនៈប្រើក្នុង១ឆ្នាំ | 5506 | 3174 | | | 8680 |
| 8 | Fuel Consumption Litre/kWh ប្រេងឥន្ធនៈប្រើក្នុង 1kWh | 0.19 | 0.23 | | | |
| 9 | No. of hours of Operation Hr/yr ចំនួនម៉ោងប្រើក្នុង១ឆ្នាំ Hr/yr | 276 | 276 | | | 552 |
| 10 | No. of hours of Repair Hr/yr ចំនួនម៉ោងជួសជុលក្នុង១ឆ្នាំ Hr/yr | 17 | 11 | | | 28 |
| 11 | No. of hours of Standby Hr/yr ចំនួនម៉ោងរង់ចាំជំនួស Hr/yr | 8467 | 8473 | | | 16940 |



N° 85

Date :

Dec-02

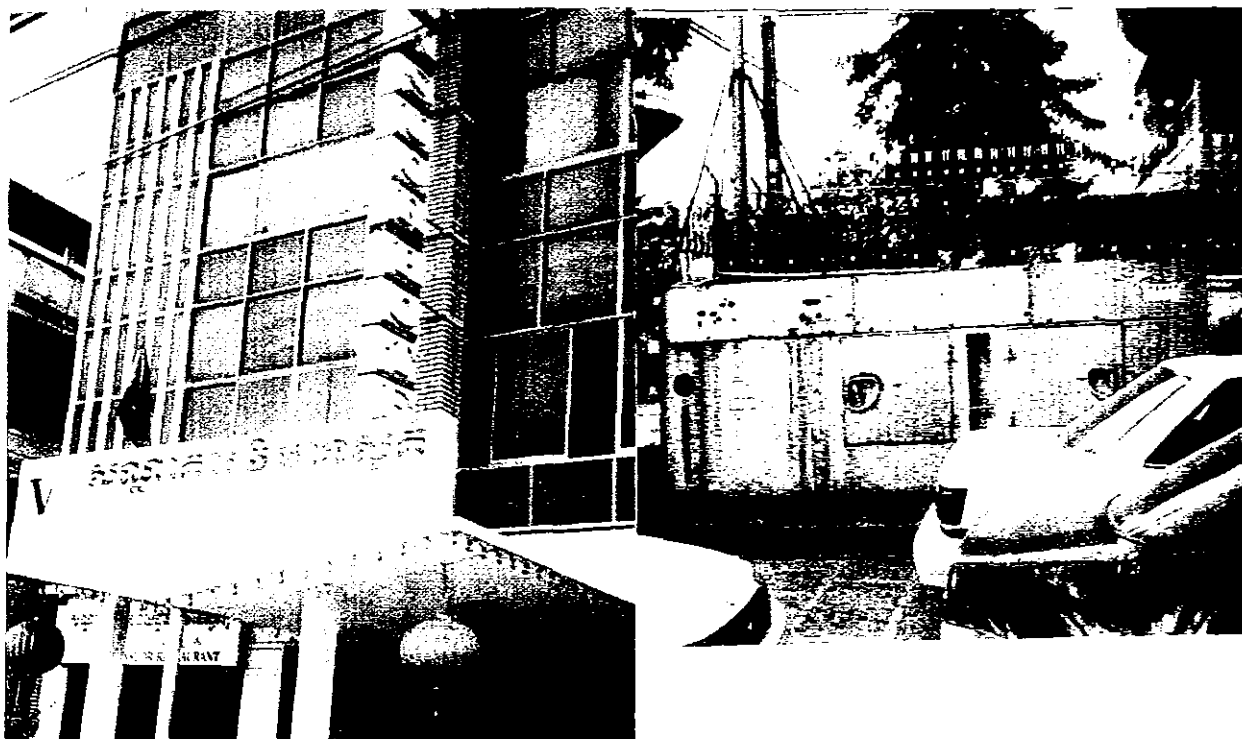
Name ឈ្មោះ :

VIMEAN SUOR Hotel

Location អាសយដ្ឋាន :

Charle De Gaulle Blvd, Khan 7 Makara, Phnom Penh.

| N° | Description | Unit 1 | Unit 2 | Unit 3 | Unit 4 | Total |
|----|---|----------------|----------------|--------|--------|---------|
| 1 | Make & Type of Generators ម៉ាក និង ប្រភេទ ម៉ាស៊ីនភ្លើង | SDMO SILENT | SDMO SILENT | | | 2 |
| 2 | Installed Capacity in kW កម្លាំងម៉ាស៊ីនភ្លើងដែលបានតំលើង kW | 400 | 280 | | | 680 |
| 3 | Output Capacity in kW សមត្ថភាពដែលម៉ាស៊ីនអាចផ្គត់ផ្គង់បាន kW | 370 | 250 | | | 620 |
| 4 | Energy Generated kWh/year ថាមពលដែលម៉ាស៊ីនអាចផលិតបានក្នុង១ឆ្នាំ kWh | 1350500 | 730000 | | | 2080500 |
| 5 | Energy Sent Out/Billed kWh/year ថាមពលបានប្រើ ឬ លក់ kWh/year | 1080400 | 584000 | | | 1664400 |
| 6 | Type of Fuel ប្រភេទប្រេងឥន្ធនៈ | Diesel | Diesel | | | Diesel |
| 7 | Fuel Consumption Litre/year ប្រេងឥន្ធនៈប្រើក្នុង១ឆ្នាំ | 189070 | 124100 | | | 313170 |
| 8 | Fuel Consumption Litre/kWh ប្រេងឥន្ធនៈប្រើក្នុង 1kWh | 0.14 | 0.17 | | | |
| 9 | No. of hours of Operation Hr/yr ចំនួនម៉ោងប្រើក្នុង១ឆ្នាំ Hr/yr | 3650 | 2920 | | | 6570 |
| 10 | No. of hours of Repair Hr/yr ចំនួនម៉ោងជួសជុលក្នុង១ឆ្នាំ Hr/yr | 256 | 175 | | | 431 |
| 11 | No. of hours of Standby Hr/yr ចំនួនម៉ោងរង់ចាំជំនួស Hr/yr | 4854 | 5665 | | | 10519 |



N° 86

Date :

Dec-02

Name ឈ្មោះ :

PARIS Hotel

Location អាសយដ្ឋាន :

Kampuchea Krom Blvd, Khan 7 Makara, Phnom Penh.

| N° | Description | Unit 1 | Unit 2 | Unit 3 | Unit 4 | Total |
|----|---|-----------------|-----------------|--------|--------|---------|
| 1 | Make & Type of Generators ម៉ាក និង ប្រភេទ ម៉ាស៊ីនភ្លើង | J.P.N SILENT | J.P.N SILENT | | | 2 |
| 2 | Installed Capacity in kW កម្លាំងម៉ាស៊ីនភ្លើងដែលបានតំលើង kW | 160 | 280 | | | 440 |
| 3 | Output Capacity in kW សមត្ថភាពដែលម៉ាស៊ីនអាចផ្គត់ផ្គង់បាន kW | 145 | 250 | | | 395 |
| 4 | Energy Generated kWh/year ថាមពលដែលម៉ាស៊ីនអាចផលិតបានក្នុង១ឆ្នាំ kWh | 635100 | 1095000 | | | 1730100 |
| 5 | Energy Sent Out/Billed kWh/year ថាមពលបានប្រើ ឬ លក់ kWh/year | 381060 | 766500 | | | 1147560 |
| 6 | Type of Fuel ប្រភេទប្រេងឥន្ធនៈ | Diesel | Diesel | | | Diesel |
| 7 | Fuel Consumption Litre/year ប្រេងឥន្ធនៈប្រើក្នុង១ឆ្នាំ | 114318 | 186150 | | | 300468 |
| 8 | Fuel Consumption Litre/kWh ប្រេងឥន្ធនៈប្រើក្នុង 1kWh | 0.18 | 0.17 | | | |
| 9 | No. of hours of Operation Hr/yr ចំនួនម៉ោងប្រើក្នុង១ឆ្នាំ Hr/yr | 4380 | 4380 | | | 8760 |
| 10 | No. of hours of Repair Hr/yr ចំនួនម៉ោងជួសជុលក្នុង១ឆ្នាំ Hr/yr | 219 | 263 | | | 482 |
| 11 | No. of hours of Standby Hr/yr ចំនួនម៉ោងរង់ចាំជំនួស Hr/yr | 4161 | 4117 | | | 8278 |



N° 87

Date :

Dec-02

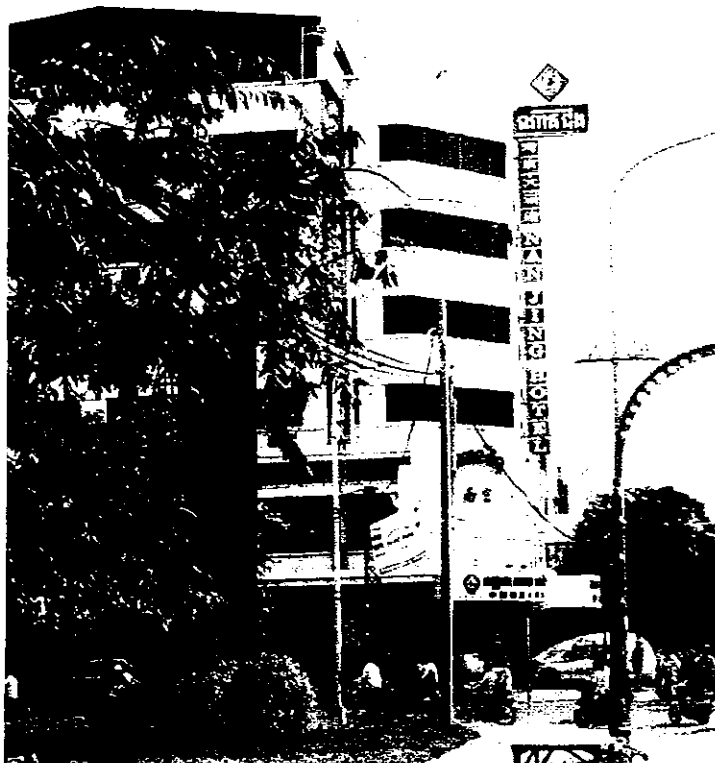
Name ឈ្មោះ :

NAN JING II Hotel

Location អាសយដ្ឋាន :

Czechoslovakia Blvd, Veal Vong, Phnom Penh

| N° | Description | Unit 1 | Unit 2 | Unit 3 | Unit 4 | Total |
|----|---|-------------------|-------------------|--------|--------|---------|
| 1 | Make & Type of Generators ម៉ាក និង ប្រភេទ ម៉ាស៊ីនភ្លើង | GENTECH SILENT | GENTECH SILENT | | | 2 |
| 2 | Installed Capacity in kW កម្លាំងម៉ាស៊ីនភ្លើងដែលបានតំលើង kW | 304 | 304 | | | 608 |
| 3 | Output Capacity in kW សមត្ថភាពដែលម៉ាស៊ីនអាចផ្តល់បាន kW | 275 | 275 | | | 550 |
| 4 | Energy Generated kWh/year ថាមពលដែលម៉ាស៊ីនអាចផលិតបានក្នុង១ឆ្នាំ kWh | 1204500 | 1204500 | | | 2409000 |
| 5 | Energy Sent Out/Billed kWh/year ថាមពលបានប្រើ ឬ លក់ kWh/year | 843150 | 843150 | | | 1686300 |
| 6 | Type of Fuel ប្រភេទប្រេងឥន្ធនៈ | Diesel | Diesel | | | Diesel |
| 7 | Fuel Consumption Litre/year ប្រេងឥន្ធនៈប្រើក្នុង១ឆ្នាំ | 180675 | 180675 | | | 361350 |
| 8 | Fuel Consumption Litre/kWh ប្រេងឥន្ធនៈប្រើក្នុង 1kWh | 0.15 | 0.15 | | | |
| 9 | No. of hours of Operation Hr/yr ចំនួនម៉ោងប្រើក្នុង១ឆ្នាំ Hr/yr | 4380 | 4380 | | | 8760 |
| 10 | No. of hours of Repair Hr/yr ចំនួនម៉ោងជួសជុលក្នុង១ឆ្នាំ Hr/yr | 307 | 307 | | | 614 |
| 11 | No. of hours of Standby Hr/yr ចំនួនម៉ោងរង់ចាំជំនួស Hr/yr | 4073 | 4073 | | | 8146 |



N° 88

Date :

Dec-02

Name ឈ្មោះ :

LI LAY Hotel & Restaurant

Location អាសយដ្ឋាន :

Kampuchea Krom Blvd, Khan 7 Makara, Phnom Penh.

| N° | Description | Unit 1 | Unit 2 | Unit 3 | Unit 4 | Total |
|----|---|-------------------|-----------------|--------|--------|---------|
| 1 | Make & Type of Generators ម៉ាក និង ប្រភេទ ម៉ាស៊ីនភ្លើង | CUMMINS SILENT | VOLVO SILENT | | | 2 |
| 2 | Installed Capacity in kW កម្លាំងម៉ាស៊ីនភ្លើងដែលបានតំលើង kW | 280 | 280 | | | 560 |
| 3 | Output Capacity in kW សមត្ថភាពដែលម៉ាស៊ីនអាចផ្តិតផ្តង់បាន kW | 250 | 240 | | | 490 |
| 4 | Energy Generated kWh/year ថាមពលដែលម៉ាស៊ីនអាចផលិតបានក្នុង១ឆ្នាំ kWh | 1095000 | 1051200 | | | 2146200 |
| 5 | Energy Sent Out/Billed kWh/year ថាមពលបានប្រើ ឬ លក់ kWh/year | 766500 | 735840 | | | 1502340 |
| 6 | Type of Fuel ប្រភេទប្រេងឥន្ធនៈ | Diesel | Diesel | | | Diesel |
| 7 | Fuel Consumption Litre/year ប្រេងឥន្ធនៈប្រើក្នុង១ឆ្នាំ | 186150 | 178704 | | | 364854 |
| 8 | Fuel Consumption Litre/kWh ប្រេងឥន្ធនៈប្រើក្នុង 1kWh | 0.17 | 0.17 | | | |
| 9 | No. of hours of Operation Hr/yr ចំនួនម៉ោងប្រើក្នុង១ឆ្នាំ Hr/yr | 4380 | 4380 | | | 8760 |
| 10 | No. of hours of Repair Hr/yr ចំនួនម៉ោងជួសជុលក្នុង១ឆ្នាំ Hr/yr | 263 | 263 | | | 526 |
| 11 | No. of hours of Standby Hr/yr ចំនួនម៉ោងរង់ចាំជំនួស Hr/yr | 4117 | 4117 | | | 8234 |



N° 89

Date :

Dec-02

Name ឈ្មោះ :

LA PARRANDA Hotel

Location អាសយដ្ឋាន :

Mao Tse Tong Blvd, Phnom Penh.

| N° | Description | Unit 1 | Unit 2 | Unit 3 | Unit 4 | Total |
|----|---|-------------------|--------|--------|--------|--------|
| 1 | Make & Type of Generators ម៉ាក និង ប្រភេទ ម៉ាស៊ីនភ្លើង | CUMMINS SILENT | | | | 1 |
| 2 | Installed Capacity in kW កម្លាំងម៉ាស៊ីនភ្លើងដែលបានតំលើង kW | 360 | | | | 360 |
| 3 | Output Capacity in kW សមត្ថភាពដែលម៉ាស៊ីនអាចផ្តិតផ្តង់បាន kW | 330 | | | | 330 |
| 4 | Energy Generated kWh/year ថាមពលដែលម៉ាស៊ីនអាចផលិតបានក្នុង១ឆ្នាំ kWh | 91080 | | | | 91080 |
| 5 | Energy Sent Out/Billed kWh/year ថាមពលបានប្រើ ឬ លក់ kWh/year | 72864 | | | | 72864 |
| 6 | Type of Fuel ប្រភេទប្រេងឥន្ធនៈ | Diesel | | | | Diesel |
| 7 | Fuel Consumption Litre/year ប្រេងឥន្ធនៈប្រើក្នុង១ឆ្នាំ | 14573 | | | | 14573 |
| 8 | Fuel Consumption Litre/kWh ប្រេងឥន្ធនៈប្រើក្នុង 1kWh | 0.16 | | | | |
| 9 | No. of hours of Operation Hr/yr ចំនួនម៉ោងប្រើក្នុង១ឆ្នាំ Hr/yr | 276 | | | | 276 |
| 10 | No. of hours of Repair Hr/yr ចំនួនម៉ោងជួសជុលក្នុង១ឆ្នាំ Hr/yr | 19 | | | | 19 |
| 11 | No. of hours of Standby Hr/yr ចំនួនម៉ោងរង់ចាំជំនួស Hr/yr | 8465 | | | | 8465 |

