

付属資料4. 付表・付図

(付表リスト)

- 付表1 州別学年別小学校児童数・進級者数 (2000年)
- 付表2 州別学年別小学校児童数・進級者数 (2001年)
- 付表3 州別学年別小学校児童数・進級者数 (2002年)
- 付表4 州別レベル別教員数
- 付表5 「第一次計画」のサイト調査結果
- 付表6 学校アンケートによる要請校の概要
- 付表7 学校別アンケート結果
- 付表8 要請学校のサイト調査結果一覧
- 付表9 プロトタイプ学校の建物仕様

(付図リスト)

- 付図1 プロトタイプ学校の建物レイアウト

付表1-1 州別学年別小学校児童数・進級者数（2000年）（その1）

学 年	全 国			CABINDA州			ZAIRE州			UIGE州		
	児童数	進級者数	進級率(%)	児童数	進級者数	進級率(%)	児童数	進級者数	進級率(%)	児童数	進級者数	進級率(%)
1年生	582,019	296,803	51	35,224	21,374	61	9,290	4,097	44	32,280	12,099	37
2年生	477,529	202,267	42	21,777	12,189	60	16,617	3,669	22	24,358	10,896	32
3年生	377,674	219,648	58	27,583	16,708	61	5,477	2,976	54	12,955	6,347	49
4年生	252,427	159,405	63	21,626	12,796	59	3,445	1,893	55	6,260	3,296	53
5年生	190,582	124,640	65	15,084	9,163	61	2,182	1,124	52	4,616	1,922	42
6年生	109,835	77,212	70	6,878	4,490	65	1,122	757	67	2,187	1,228	56
合計(1～6年生)	1,990,066	1,079,975	54	128,172	76,720	60	38,133	14,516	38	82,656	35,788	43

学 年	LUANDA州			KUANZA NORTE州			KUANZA SUL州			MALANGE州		
	児童数	進級者数	進級率(%)	児童数	進級者数	進級率(%)	児童数	進級者数	進級率(%)	児童数	進級者数	進級率(%)
1年生	110,353	68,091	62	18,917	8,152	43	47,139	19,749	42	17,606	8,746	50
2年生	131,897	81,674	62	11,669	6,651	57	31,048	15,015	48	13,467	6,283	47
3年生	120,004	78,360	65	6,633	4,527	68	19,277	10,433	54	8,422	3,774	45
4年生	93,433	71,430	76	4,004	2,287	57	10,458	6,278	60	3,793	2,114	56
5年生	79,275	59,573	75	3,522	1,323	38	6,566	3,374	51	2,213	1,166	53
6年生	62,837	49,011	78	1,498	698	47	2,944	1,610	55	1,094	756	69
合計(1～6年生)	597,799	408,139	68	46,243	23,638	51	117,432	56,459	48	46,595	22,839	49

学 年	LUNDA NORTE州（1999年データ）			BENGUELA州			HUAMBO州（1999年データ）			BIE州		
	児童数	進級者数	進級率(%)	児童数	進級者数	進級率(%)	児童数	進級者数	進級率(%)	児童数	進級者数	進級率(%)
1年生	14,142	5,601	40	71,842	37,763	53	18,375	7,533	41	30,641	15,183	50
2年生	8,527	3,796	45	65,798	35,261	54	16,555	7,547	46	16,939	11,262	66
3年生	11,171	2,687	24	49,129	28,569	58	15,313	7,409	48	12,283	4,160	34
4年生	3,196	1,713	54	30,964	18,916	61	11,396	6,566	58	8,197	3,015	37
5年生	1,523	570	37	22,825	12,179	53	23,641	20,338	86	3,311	1,997	60
6年生	1,138	506	44	11,822	7,593	64	3,454	1,786	52	2,143	1,493	70
合計(1～6年生)	39,697	14,873	37	252,380	140,281	50	88,734	51,179	58	73,514	37,110	50

付表1-2 州別学年別小学校児童数・進級者数（2000年）（その2）

学 年	MOXICO州			KUANDO KUBANGO州（1999年データ）			NAMIBE州			HUILA州		
	児童数	進級者数	進級率(%)	児童数	進級者数	進級率(%)	児童数	進級者数	進級率(%)	児童数	進級者数	進級率(%)
1年生	14,925	5,565	37	6,760	5,263	78	16,712	7,205	43	93,107	50,430	54
2年生	9,979	6,453	65	3,880	2,311	60	11,584	5,902	51	75,687	45,889	61
3年生	7,326	4,185	57	2,636	1,980	75	8,592	4,374	51	56,750	36,313	64
4年生	4,774	2,286	48	1,713	1,179	69	4,376	2,680	61	36,904	19,227	52
5年生	1,962	668	34	1,418	673	47	3,915	1,853	47	15,291	7,195	47
6年生	1,011	467	46	234	140	60	1,828	1,290	71	7,989	4,429	55
合計(1～6年生)	39,977	19,624	49	16,641	11,546	69	47,007	23,304	50	285,728	163,483	57

学 年	CUNENE州			LUNDA SUL州（1999年データ）			BENGO州		
	児童数	進級者数	進級率(%)	児童数	進級者数	進級率(%)	児童数	進級者数	進級率(%)
1年生	18,624	7,056	38	8,936	3,732	42	17,146	9,164	53
2年生	10,489	4,125	39	6,647	2,816	42	9,904	6,028	61
3年生	5,418	2,267	42	4,504	2,001	44	4,201	2,578	61
4年生	2,900	1,366	47	2,791	1,114	40	2,197	1,249	57
5年生	1,141	403	35	1,568	809	52	529	310	59
6年生	692	367	53	732	437	60	232	154	66
合計(1～6年生)	39,264	15,584	40	25,178	10,909	43	34,209	19,483	57

資料) 教育文化省資料

付表2-1 州別学年別小学校児童数・進級者数（2001年）（その1）

学 年	全 国			CABINDA州			ZAIRE州			UIGE州		
	児童数	進級者数	進級率(%)	児童数	進級者数	進級率(%)	児童数	進級者数	進級率(%)	児童数	進級者数	進級率(%)
1年生	626,020	319,629	51	21,031	9,459	45	8,616	4,516	52	30,311	13,419	44
2年生	526,583	292,634	56	18,721	8,147	44	7,227	4,187	58	22,547	11,565	51
3年生	410,957	233,574	59	15,239	8,164	54	5,655	3,123	55	14,350	7,314	51
4年生	271,134	164,678	61	9,774	5,515	56	3,926	2,372	60	7,231	4,303	60
5年生	172,176	100,915	59	7,062	4,251	60	2,157	1,238	57	4,935	2,902	59
6年生	122,621	78,512	64	4,348	2,529	58	1,288	896	70	2,720	1,614	59
合計(1～6年生)	2,129,491	1,189,942	56	76,175	38,065	50	28,869	16,332	57	82,094	41,117	50

学 年	LUANDA州			KUANZA NORTE州			KUANZA SUL州			MALANGE州		
	児童数	進級者数	進級率(%)	児童数	進級者数	進級率(%)	児童数	進級者数	進級率(%)	児童数	進級者数	進級率(%)
1年生	87,346	54,387	63	18,298	8,668	47	51,314	23,958	47	23,298	11,024	47
2年生	122,665	76,038	62	14,230	6,063	43	32,504	16,563	51	17,241	7,892	46
3年生	121,019	79,160	65	10,164	4,843	48	19,848	10,864	55	10,554	4,693	44
4年生	96,251	72,331	75	4,925	2,383	48	11,102	6,670	60	5,576	2,557	46
5年生	67,278	51,121	76	3,622	1,439	40	7,536	3,796	50	2,530	1,083	43
6年生	63,816	47,907	75	1,648	927	56	3,860	2,083	54	1,630	647	40
合計(1～6年生)	558,375	380,944	68	52,887	24,323	46	126,164	63,934	51	60,829	27,896	46

学 年	LUNDA NORTE州			BENGUELA州			HUAMBO州			BIE州		
	児童数	進級者数	進級率(%)	児童数	進級者数	進級率(%)	児童数	進級者数	進級率(%)	児童数	進級者数	進級率(%)
1年生	12,756	5,933	47	76,550	36,389	48	59,204	28,706	48	41,341	22,262	54
2年生	8,132	3,957	49	68,943	34,595	50	46,339	25,369	55	27,596	16,943	61
3年生	5,728	2,721	48	58,201	28,781	49	30,945	13,286	43	19,185	9,683	50
4年生	3,047	794	26	36,030	19,918	55	21,417	10,587	49	12,459	6,615	53
5年生	1,368	355	26	24,247	11,742	48	17,633	5,757	33	5,602	4,160	74
6年生	834	153	18	14,767	8,292	56	9,899	4,021	41	3,250	1,401	43
合計(1～6年生)	31,865	13,913	44	278,738	139,717	50	185,437	87,726	47	109,433	61,064	56

付表2-2 州別学年別小学校児童数・進級者数（2001年）（その2）

学 年	MOXICO州			KUANDO KUBANGO州			NAMIBE州			HUILA州		
	児童数	進級者数	進級率(%)	児童数	進級者数	進級率(%)	児童数	進級者数	進級率(%)	児童数	進級者数	進級率(%)
1年生	17,119	8,245	48	11,349	9,654	85	14,951	6,567	44			
2年生	13,513	7,927	59	8,552	7,333	86	11,806	5,978	51			
3年生	8,961	4,696	52	7,144	6,141	86	9,171	4,878	53			
4年生	5,180	2,192	42	2,135	1,366	64	5,436	3,237	60			
5年生	2,278	989	43	1,393	536	38	4,695	2,174	46			
6年生	1,529	790	52	738	383	52	2,045	1,384	68			
合計(1～6年生)	48,580	24,839	51	31,311	25,413	81	48,104	24,218	50			

学 年	CUNENE州			LUNDA SUL州			BENGO州		
	児童数	進級者数	進級率(%)	児童数	進級者数	進級率(%)	児童数	進級者数	進級率(%)
1年生	24,201	10,075	42	18,082	6,773	37			
2年生	14,723	6,021	41	5,713	2,139	37			
3年生	9,020	4,104	45	4,822	2,232	46			
4年生	4,397	1,990	45	3,147	1,372	44			
5年生	2,519	1,136	45	1,501	731	49			
6年生	1,005	565	56	1,023	337	33			
合計(1～6年生)	55,865	23,891	43	34,288	13,584	40			

資料) 教育文化省資料

注) 斜線はデータなし

付表3-1 州別学年別小学校児童数・進級者数（2002年）（その1）

学 年	全 国			CABINDA州			ZAIRE州			UIGE州		
	児童数	進級者数	進級率(%)	児童数	進級者数	進級率(%)	児童数	進級者数	進級率(%)	児童数	進級者数	進級率(%)
1年生	678,765	345,771	51	22,028	10,388	47						
2年生	696,922	427,418	61	20,035	9,386	49						
3年生	446,823	241,124	54	15,960	8,021	50						
4年生	310,835	179,837	58	12,373	6,142	50						
5年生	198,880	119,585	60	8,091	4,329	54						
6年生	136,897	92,168	67	5,824	3,053	52						
合計(1～6年生)	2,469,122	1,405,903	57	84,311	41,319	49						

学 年	LUANDA州			KUANZA NORTE州			KUANZA SUL州			MALANGE州		
	児童数	進級者数	進級率(%)	児童数	進級者数	進級率(%)	児童数	進級者数	進級率(%)	児童数	進級者数	進級率(%)
1年生	94,555	58,923	62	17,840	8,895	50				23,227	15,765	68
2年生	120,025	73,273	61	13,322	6,855	51				29,241	8,608	29
3年生	125,112	79,670	64	9,143	4,893	54				17,112	6,877	40
4年生	103,153	75,772	73	5,598	2,982	53				10,696	2,121	20
5年生	77,435	58,533	76	5,455	1,667	31				2,901	1,236	43
6年生	65,962	52,440	80	1,361	637	47				1,782	919	52
合計(1～6年生)	586,242	398,611	68	52,719	25,929	49				84,959	35,526	42

学 年	LUNDA NORTE州			BENGUELA州			HUAMBO州			BIE州		
	児童数	進級者数	進級率(%)	児童数	進級者数	進級率(%)	児童数	進級者数	進級率(%)	児童数	進級者数	進級率(%)
1年生	14,123	6,932	49				71,215	37,780	53	49,845	27,861	56
2年生	10,845	5,628	52				175,728	152,456	87	32,161	20,286	63
3年生	7,248	2,956	41				32,145	16,707	52	23,164	11,617	50
4年生	4,609	2,170	47				24,617	11,245	46	14,639	7,946	54
5年生	1,986	778	39				13,532	7,272	54	9,689	8,020	83
6年生	1,169	516	44				9,430	5,116	54	7,597	5,997	79
合計(1～6年生)	39,980	18,980	47				326,667	230,576	71	137,095	81,727	60

付表3-2 州別学年別小学校児童数・進級者数（2002年）（その2）

学 年	MOXICO州			KUANDO KUBANGO州			NAMIBE州			HUILA州		
	児童数	進級者数	進級率(%)	児童数	進級者数	進級率(%)	児童数	進級者数	進級率(%)	児童数	進級者数	進級率(%)
1年生				14,337	10,087	70	16,638	6,892	41	106,156	48,116	45
2年生				8,796	6,279	71	12,717	5,703	45	93,340	48,578	52
3年生				5,069	3,776	74	9,891	4,786	48	71,386	34,454	48
4年生				2,997	1,878	63	5,928	3,271	55	48,377	24,636	51
5年生				1,583	837	53	4,711	2,681	57	24,377	9,501	39
6年生				1,070	637	60	2,367	1,666	70	12,026	5,696	47
合計(1～6年生)				33,852	23,494	69	52,252	24,999	48	355,662	170,981	48

学 年	CUNENE州			LUNDA SUL州			BENGO州		
	児童数	進級者数	進級率(%)	児童数	進級者数	進級率(%)	児童数	進級者数	進級率(%)
1年生	24,615	10,220	42				22,194	10,612	48
2年生	17,852	7,840	44				11,873	5,550	47
3年生	10,356	4,657	45				8,400	3,700	44
4年生	5,647	2,514	45				5,585	2,333	42
5年生	2,675	1,021	38				3,791	2,312	61
6年生	1,237	656	53				1,885	823	44
合計(1～6年生)	62,382	26,908	43				53,728	25,330	47

資料) 教育文化省資料

注) 斜線はデータなし

付表4 州別レベル別教員数

州	レベル1 (1～4年)		レベル2 (5～6年)		合 計	
	2000年	2001年	2000年	2001年	2000年	2001年
CABINDA	3,475	2,455	746	474	4,221	2,929
ZAIRE	977	997	87	91	1,064	1,088
UIGE	3,135	3,165	254	311	3,389	3,476
LUANDA	9,498	9,252	3,732	3,697	13,230	12,949
KUANZA NORTE	1,623	1,827	159	204	1,782	2,031
KUANZA SUL	3,374	4,380	349	380	3,723	4,760
MALANGE	3,740	2,007	300	296	4,040	2,303
LUNDA NORTE	568	405	31	24	599	429
BENGUELA	8,635	9,591	1,644	1,666	10,279	11,257
HUAMBO	4,604	6,765	1,227	874	5,831	7,639
BIE	2,683	3,171	424	303	3,107	3,474
MOXICO	1,630	1,901	108	90	1,738	1,991
KUANDO KUBANGO	1,064	1,051	38	65	1,102	1,116
NAMIBE	942	862	375	375	1,317	1,237
HUILA	10,879	9,308	1,826	1,582	12,705	10,890
CUNENE	1,176	1,776	155	231	1,331	2,007
LUNDA SUL	760	835	62	21	822	856
BENGO	808	808	31	31	839	839
全国	59,571	60,556	11548	10715	71,119	71,271

資料) 教育文化省資料

付表5-1 「第一次計画」のサイト調査結果（1/2）

1. 学校名	(Hojiya Henda)	No.802	No.814	No.905	No.964 (KM9A)	No.965 (500 CASAS)	No.105
2. 市	Cazenga	Cacuaco	Cacuaco	Viana	Viana	Viana	Samba
3. 無償工事期分け	1 期工事	1 期工事	1 期工事	1 期工事	1 期工事	1 期工事	2 期工事
4. 学校開設時期	不明	42年前	14年前	2003年新設	2003年新設	2003年新設	30年以上前
5. 「第一次計画」施設の建設および使用状況	中国系サブコンを使用。	多目的室は低学年の教室として使用。事務室は良く利用されている。	「第一次計画」教室は1～4年生が2部授業で使用し、既存校舎は5～6年生が3部授業で使用。多目的室は、既存校舎の改修工事のため、ロッカーをパーティションにして事務室および教員室として使用。教員室床にクラック発生。	教員室は採光が十分入り、通風もよい状況にある。教室の外通路側の床換気ブロックは通風を考慮した点でよい。	中国系サブコンを使用。床モルタルのクラック発生が目立つ。中国系コントラクターよりポルトガル系コントラクターのほうが建設仕上がりは良い。	2003年3月竣工の新築校舎の良さがでていいる。窓および欄間からの明かりとともにきれいな木製天井が教室を明るくしている。	中国系サブコンを使用。地中にゴミが埋設しており、想定地耐力の半分しか地盤強度はなかった。コンクリートの豆板（俗称はジャンカ：コンクリートが型枠内の隅々にまわらず骨材が蜂の巣状になっている状態）で強度は低下する。が目立つ。
6. 現地負担工事（1期工事全てのサイトの電気引き込みおよび無料給水は、行われていない）	外周壁工事の資材は搬入されているが、人工賃予算が下りてないため、工事は中断。	電気引き込みは、教育文化省が2種類の書類を準備しておらず、接続料金もまだ支払っていないため、引き込みはできていない。					住民が不法に住宅を学校敷地内に建設したため、「第一次計画」施設の配置変更を行った。州政府が不法占拠の処置をとらなかった。
7. 維持管理の状況	給水車が来ないので、水を使用する掃除はしていない。	掃除人7名（給水には州政府から支給）で毎日掃き掃除、トイレの消毒を実施。現在、既存校舎を改修中であり、「第一次計画」で建設したトイレの中に机・椅子を山積みしているため、トイレは使用不可。	既存校舎には上水道がつながっているが、「第一次計画」校舎には配管されていない。1～4年生の父母から資金を徴収して、給水車から水を購入している。		無料給水車が来ないので、PTA会費から水を購入。壁の落書きや汚れが目立つ本校は、掃除は週1回しか行っていない。		
8. 施設改善の必要性・要望	井戸があれば水を周囲の民家に料金を徴収して給水し、その料金を維持管理費に回したいとの要望有り。	机・椅子のサイズの改善要望有り。地図などの基本的な教材の供与要望有り。	既存校舎に上水道が引き込まれている場合は、計画建物への水道配管工事を要検討。	2階床（通路含む）コンクリートスラブに対するコスト削減策は要検討。	2階建ての教室は欄間を設けていないので、採光の改善は要検討。	通路のコンクリート屋根は、教室欄間でつないでいるため、通路高さは蛍光灯に手が届くほど低い。天井高さの改善は要検討。	
9. その他		電気がきていないため、3部授業ではあるが夜間授業は行わずに授業時間を短縮してしのいでいる。	1987年建設の既存校舎の改修工事は、学期休みの間に完了させる予定であるが、まだ着工していない。	既存校舎平屋建ての改修工事（片流れ屋根の取替えおよび床壁補修）はポルトガル系コントラクターによって完了。		ポルトガル政府の援助で校舎を建設中である。	

付表5-2 「第一次計画」のサイト調査結果 (2/2)

1. 学校名	No.124	No.229	No.230	No.611	No.614	No.730
2. 市	Samba	Maianga	Maianga	Kilamba Kiaxi	Kilamba Kiaxi	Cazenga
3. 無償工事期分け	2期工事	2期工事	2期工事	2期工事	2期工事	2期工事
4. 学校開設時期	9年前	25年前	25年前	30年以上前	22年前	ポルトガル統治時代
5. 「第一次計画」施設の建設および使用状況	中国系サブコンを使用。ザンビアからつれてきた労働者と現地労働者の両方を使用している。地中にゴミが埋設してあった。	中国系サブコンを使用。柱の豆板が目立つ。	2期工事において、中国系サブコンを使用しているサイトの中で、当サイトの施工状態が一番良い。当サイトではザンビア労働者は使用していないので、フォアマンの腕が良いと思われる。	ポルトガル系サブコンを使用。鉄骨および鉄板扉の調達国は、1期工事が南アフリカであるが高すぎたため、2期工事はベトナムに変更し、コストを40%下げた。	ポルトガル系サブコンを使用。	ポルトガル系サブコンを使用。3階建てのためタワークレーンを使用。
6. 現地負担工事（1期工事全てのサイトの電気引き込みおよび無料給水は、行われていない）			既存校舎の解体撤去は上屋のみで基礎は行われなかった。日本側建設会社が現地政府に肩代わりして基礎の撤去を行ったが、本体着工は3ヶ月遅れとなった。	既存校舎の解体撤去は上屋のみで基礎は行われなかった。日本側建設会社が現地政府に肩代わりして基礎の撤去を行ったが、本体着工は3ヶ月遅れとなった。		
7. 維持管理の状況						
8. 施設改善の必要性・要望				近隣の南アフリカからの資材輸入よりベトナムからの輸入の方が安価であるので、第3国調達先の選定は建設コストに大きく影響するので要検討。	貯水槽は、飲用でなく手洗い・掃除のみの使用に限るのなら、鉄筋コンクリート造でなく、補強コンクリートブロック造を要検討。	
9. その他		既存校舎4教室の改修工事（屋根取替え）は予定より遅れ、まだ着工していない	既存校舎平屋建て3棟の改修工事は完了。		キューバ援助の既存施設は老朽化のため使用していないが、通風と騒音防止に配慮して外壁や扉を設けずに教室を分散配置しているデザインは優れている。	

付表6-1 学校アンケートによる要請校の概要(1/2)

学校名	No. 102	No. 121	No. 209	No. 224	No. 305	No. 319	No. 413	No. 414
1. 市	SAMBA	SAMBA	MAIANGA	MAIANGA	INGOMBOTA	INGOMBOTA	SAMBIZANGA	SAMBIZANGA
2. 学年数	4年制	4年制	4年制	4年制	4年制	4年制	4年制	
3. 児童数								
(1) 2001年	1,568人	709人	該当無し	1,115人	624人	1,118人	1,082人	
(2) 2002年	1,800人	945人	764人	1,134人	675人	1,109人	926人	
(3) 2003年	1,391人	830人	651人	979人	不明	1,023人	759人	
4. 進級率(2003年)					(2002年)	(2002年)		
(1) 1年生	66%	68%	58%	58%	96%	66%	64%	
(2) 4年生	78%	86%	58%	73%	98%	87%	88%	
(3) 6年生	該当無し	該当無し	該当無し	該当無し	該当無し	該当無し	該当無し	
5. 教員数	36人	20人	15人	29人	15人	26人	不明	
6. 教室当たり児童数	45(51)人	45(46)人	200(43)人	40~45(39)人	45人	45(68)人	不明(50人)	不明
7. 複数授業	3部授業	3部授業	3部授業	4部授業	3部授業	3部授業	3部授業	2~
8. 既存施設状況								
(1) 教室	9室(非常に悪い)	6室(普通)	5室(普通)	7室(普通)	5室(悪い)	5室(悪い)	5室(悪い)	7室(悪い)
(2) 校長室	なし	有り(悪い)	有り(普通)	有り(悪い)	有り(悪い)	有り(普通)	有り(悪い)	有
(3) 多目的室	なし	なし	なし	なし	なし	なし	なし	
(4) 教員室	なし	有り(悪い)	有り(普通)	なし	なし	有り(普通)	有り(悪い)	有
(5) 事務室	なし	なし	なし	なし	なし	なし	なし	有
(6) 倉庫	なし	なし	なし	なし	なし	なし	なし	
(7) トイレ	なし	有り(悪い)	有り(普通)	有り(普通)	なし	有り(非常に悪い)	有り(悪い)	有
(8) 図書室	なし	なし	なし	なし	なし	なし	なし	
(9) 教員宿舎	なし	なし	なし	なし	なし	なし	なし	
(10) 給水	不明	なし	なし	井戸	なし	なし	不明	
(11) 電気	不明	なし	なし	有り	なし	有り	不明	
9. 敷地								
(1) 広さ	不明	不明	5,600m ²	不明	不明	不明	400 m ²	
(2) 高低さ	不明	平坦	平坦	平坦	平坦	不明	不明	

資料) 調査団による要請校へのアンケート

注1) 学校番号305は要請から削除

注2) 教室当り児童数の括弧内数値は、2003年児童数を既存教室数に複数授業数を掛けた数で除した。

付表6-2 学校アンケートによる要請校の概要(2/2)

学校名	No. 512	No. 529	No. 604	No. 609	No. 726	No. 733	No. 901	No. 904
1. 市	RANGEL	RANGEL	KILAMBA KIAXI	KILAMBA KIAXI	CAZENGA	CAZENGA	VIANA	VIANA
2. 学年数	6年制	6年制	4年制	4年制	4年制	4年制	4年制	4年制
3. 児童数								
(1) 2001年	5,003人	2,192人	1,604人	1,211人	1,223人	1,640人	1,409人	1,160人
(2) 2002年	4,052人	2,361人	1,490人	1,290人	1,280人	2,050人	1,402人	1,196人
(3) 2003年	3,355人	2,149人	1,383人	1,102人	1,250人	3,552人	1,289人	998人
4. 進級率(2003年)							(2002年)	
(1) 1年生	77%	90%	52%	72%	78%	91%	62%	63%
(2) 4年生	64%	95%	90%	72%	72%	85%	59%	72%
(3) 6年生	86%	93%	該当無し	該当無し	該当無し	該当無し	該当無し	該当無し
5. 教員数	149人	65人	33人	27人	24人	64人	36人	29人
6. 教室当たり児童数	180(46)人	48~50(47)人	45(46)人	45(68)人	45(52)人	70(78)人	不明(42人)	不明(49人)
7. 複数授業	3部授業	3部授業	3部授業	2部授業	3部授業	3部授業	3部授業	3部授業
8. 既存施設状況								
(1) 教室	24室(悪い)	15室(悪い)	10室(悪い)	8室(非常に悪い)	8室(普通)	15室(普通)	10室(悪い)	8室(普通)
(2) 校長室	有り(普通)	有り(悪い)	有り(普通)	有り(普通)	有り(普通)	有り(普通)	有り(普通)	なし
(3) 多目的室	なし	なし	なし	なし	なし	なし	なし	なし
(4) 教員室	なし	有り(悪い)	なし	有り(普通)	なし	有り(普通)	なし	なし
(5) 事務室	有り(普通)	なし	なし	なし	有り(普通)	有り(普通)	なし	有り(不明)
(6) 倉庫	なし	なし	なし	なし	なし	なし	なし	なし
(7) トイレ	有り(悪い)	なし	有り(悪い)	なし	有り(悪い)	有り(普通)	有り(不明)	なし
(8) 図書室	なし	なし	なし	なし	なし	なし	なし	なし
(9) 教員宿舎	なし	なし	なし	なし	なし	なし	なし	なし
(10) 給水	有り(普通)	なし	なし	なし	有り(普通)	有り(普通)	有り(良い)	有り(良い)
(11) 電気	有り(普通)	なし	なし	なし	有り(普通)	なし	有り(良い)	有り(良い)
9. 敷地								
(1) 広さ	不明	600 m2	880 m2	4,625 m2	不明	14,000 m2	14,443m2	7,030 m2
(2) 高低さ	平坦	平坦	不明	平坦	平坦	平坦	平坦	急峻

資料) 調査団による要請校へのアンケート

注1) 学校番号803およびNOVAは回答無し

注2) 教室当り児童数の括弧内数値は、2003年児童数を既存教室数に複数授業数を掛けた数で除した。

付表7-1 学校別アンケート結果 Questionnaire on Present conditions of the Requested Primary Schools

Please fill out the blank or mark the appropriate answer

1. General information of the site

1.1 Site Name (Escola do Ensino geral No.102) 1.2 Location (Rua da Samba-Junto a Padaria, Samba)
 1.3 Land (a) Area (m2) (b) Condition of undulations :Flat(), Undulated(), steep() 1.4 Land ownership()
 1.5 Accessibility from trunk road (a) Road conditions :Paved(), Unpaved(), Narrow(), Wide() (b)distance or time ()
 1.6 Availability of electricity and water supply (a) Electricity:Available(); Not available() (b)Water :Available of city water (); Available of well (): Not available ()

2. Academic affairs

Item	Year	1st grade			2nd grade			3rd grade			4th grade			5th grade			6th grade			Total		
		boy	girl	subtotal	boy	girl	subtotal	boy	girl	subtotal	boy	girl	subtotal	boy	girl	subtotal	boy	girl	subtotal	boy	girl	total
2.1 No. of pupils	2001	198	162	360	194	227	421	217	262	479	175	133	308							784	784	1,568
	2002	207	198	405	270	128	398	408	136	544	288	165	453							1,173	627	1,800
	2003	150	120	270	245	150	395	201	160	361	210	155	365							806	585	1,391
2.2 No. of dropout	2001	19	11	30	14	13	27	16	13	29	22	12	34							71	49	120
	2002	20	9	29	22	10	32	5	7	12	26	8	34							73	34	107
	2003	4	3	7	8	6	14	10	5	15	4	4	8							26	18	44
2.3 No. of promoted	2001	36	162	198	185	175	360	213	195	408	128	189	317							562	721	1,283
	2002	29	168	197	115	115	230	158	112	270	106	59	165							408	454	862
	2003	90	87	177	100	160	260	110	98	208	134	150	284							434	495	929

2.4. How many teachers are there ? (a) Homeroom teacher () (b) Special class teacher() (c)Total (36)
 2.5 How many school-aged children do not go to school in your school area? Please answer the number of the children by age.
 (a) 6 years old (200) (b) 7 years old (300) (c) 8 years old (350) (d) 9 years old (420) (e)10 years old (380) (f)11 years old (450) (g) 12 years old (380)
 2.6 How many preschool children (5 years old children) are there in your school area? ()
 2.7 Which education system has applied to your school? (a) New system () (b) Old system (x)

3. Existing Buildings and Facilities

3.1 What is the number of pupils per classroom? (45)
 3.2 What is the number of classrooms to use for a double session or a triple session? (a)Double session () (b) Triple session (x)
 3.3 Please answer the number of classrooms to be classified room conditions and to be requested.

Total	No. of Classrooms		No. of Classrooms with the following room conditions					Room size	No. of classrooms to be requested		
	Breakdown		Excellent	Good	Fair	Bad	Very bad		Rehabilitation	New Construction	Total
	Usable	Unusable									
9							9		x	10	

3.4 Please fill out the availability, size and deteriorated conditions of the following rooms and facilities in your school.

	Availability	No. of Rooms	Room size	Deteriorated conditions (Please mark the condition of each room.)
(a) Principal's room	Available(), Not available (x)			Excellent(), Good (), Fair (x), Bad (), Very bad (x)
(b) Multipurpose room	Available(), Not available (x)			Excellent(), Good (), Fair (), Bad (), Very bad (x)
(c) Teacher room	Available(), Not available (x)			Excellent(), Good (), Fair (), Bad (), Very bad (x)
(d) Administration room	Available(), Not available (x)			Excellent(), Good (), Fair (x), Bad (), Very bad (x)
(e) Store room	Available(), Not available (x)			Excellent(), Good (), Fair (), Bad (), Very bad ()
(f) Toilet	Available(), Not available (x)			Excellent(), Good (), Fair (), Bad (x), Very bad (x)
(g) Library	Available(), Not available (x)			Excellent(), Good (), Fair (), Bad (), Very bad ()
(h) Staff house	Available(), Not available (x)			Excellent(), Good (), Fair (), Bad (), Very bad ()
(i) Water supply	Available(), Not available ()			Excellent(), Good (), Fair (x), Bad (), Very bad ()
(j) Electricity	Available(), Not available ()			Excellent(), Good (), Fair (x), Bad (), Very bad ()
(k) Others	Available(), Not available ()			Excellent(), Good (), Fair (), Bad (), Very bad ()

付表7-2 学校別アンケート結果 Questionnaire on Present conditions of the Requested Primary Schools

Please fill out the blank or mark the appropriate answer

1. General information of the site

1.1 Site Name (Escola No. 121) 1.2 Location (Benfica II-Depois do Club Hípico, Samba)
 1.3 Land (a) Area (m2) (b) Condition of undulations :Flat (x) , Undulated() , steep() 1.4 Land ownership(Government)
 1.5 Accessibility from trunk road (a) Road conditions :Paved() , Unpaved(x) , Narrow() , Wide() (b)distance or time (15km)
 1.6 Availability of electricity and water supply (a) Electricity:Available() ; Not available(x) (b)Water :Available of city water () ; Available of well () : Not available (x)

2. Academic affairs

Item	Year	1st grade			2nd grade			3rd grade			4 th grade			5th grade			6th grade			Total		
		boy	girl	subtotal	boy	girl	subtotal	boy	girl	subtotal	boy	girl	subtotal	boy	girl	subtotal	boy	girl	subtotal	boy	girl	total
2.1 No. of pupils	2001	106	107	213	101	115	216	71	65	136	64	80	144							342	367	709
	2002	112	113	225	195	125	320	115	125	240	84	76	160							506	439	945
	2003	92	88	180	107	118	225	133	137	270	74	81	155							406	424	830
2.2 No. of dropout	2001	2	2	4	4	5	9	6	3	9	1	2	3							13	12	25
	2002	8	12	20	15	17	32	17	12	29	3	6	9							43	47	90
	2003	4	2	6	4	4	8	2	11	13	1	1	2							11	18	29
2.3 No. of promoted	2001	64	88	152	85	81	166	48	53	101	49	47	96							246	269	515
	2002	82	58	140	116	104	220	66	65	131	70	52	122							268	286	554
	2003	60	63	123	77	81	158	101	95	196	73	60	133							311	299	610
2.4. How many teachers are there ?		(a) Homeroom teacher ()						(b) Special class teacher()						(c)Total (20)								
2.5 How many school-aged children do not go to school in your school area? Please answer the number of the children by age.																						
(a) 6 years old (200) (b) 7 years old (250) (c) 8 years old (180) (d) 9 years old (77) (e)10 years old (58) (f)11 years old (70) (g) 12 years old (65)																						
2.6 How many preschool children (5 years old children) are there in your school area? (720)																						
2.7 Which education system has applied to your school? (a) New system () (b) Old system ()																						

3. Existing Buildings and Facilities

3.1 What is the number of pupils per classroom? (45)
 3.2 What is the number of classrooms to use for a double session or a triple session? (a)Double session () (b) Triple session (x)
 3.3 Please answer the number of classrooms to be classified room conditions and to be requested.

Total	No. of Classrooms		No. of Classrooms with the following room conditions					Room size	No. of classrooms to be requested		
	Breakdown		Excellent	Good	Fair	Bad	Very bad		Rehabilitation	New Construction	Total
	Usable	Unusable									
6	6				6				18	18	

3.4 Please fill out the availability, size and deteriorated conditions of the following rooms and facilities in your school.

	Availability	No. of Rooms	Room size	Deteriorated conditions (Please mark the condition of each room.)
(a) Principal's room	Available(x) , Not available ()	2		Excellent() , Good () , Fair () , Bad (x) , Very bad ()
(b) Multipurpose room	Available() , Not available ()			Excellent() , Good () , Fair () , Bad () , Very bad ()
(c) Teacher room	Available(x) , Not available ()	1		Excellent() , Good () , Fair () , Bad (x) , Very bad ()
(d) Administration room	Available() , Not available ()	1		Excellent() , Good () , Fair () , Bad () , Very bad ()
(e) Store room	Available() , Not available ()			Excellent() , Good () , Fair () , Bad () , Very bad ()
(f) Toilet	Available(x) , Not available ()	6 booths		Excellent() , Good () , Fair () , Bad (x) , Very bad ()
(g) Library	Available() , Not available ()	1		Excellent() , Good () , Fair () , Bad () , Very bad ()
(h) Staff house	Available() , Not available ()			Excellent() , Good () , Fair () , Bad () , Very bad ()
(i) Water supply	Available() , Not available ()			Excellent() , Good (x) , Fair () , Bad () , Very bad ()
(j) Electricity	Available() , Not available ()			Excellent() , Good (x) , Fair () , Bad () , Very bad ()
(k) Others	Available() , Not available ()			Excellent() , Good () , Fair () , Bad () , Very bad ()

付表7-3 学校別アンケート結果 Questionnaire on Present conditions of the Requested Primary Schools

Please fill out the blank or mark the appropriate answer

1. General information of the site

1.1 Site Name (Escola No. **209**) 1.2 Location (B°. Cassequel do Imbondeiro, Mainga)
 1.3 Land (a) Area (5,600 m2) (b) Condition of undulations :Flat (x), Undulated (), steep () 1.4 Land ownership ()
 1.5 Accessibility from trunk road (a) Road conditions :Paved (), Unpaved (), Narrow (), Wide () (b)distance or time ()
 1.6 Availability of electricity and water supply (a) Electricity:Available (); Not available (x) (b)Water :Available of city water (); Available of well (): Not available (x)

2. Academic affairs

Item	Year	1st grade			2nd grade			3rd grade			4 th grade			5th grade			6th grade			Total			
		boy	girl	subtotal	boy	girl	subtotal	boy	girl	subtotal	boy	girl	subtotal	boy	girl	subtotal	boy	girl	subtotal	boy	girl	total	
2.1 No. of pupils	2001																						
	2002	119	121	240	70	85	155	127	63	190	95	84	179								411	353	764
	2003	102	65	167	109	105	214	55	35	90	100	80	180								366	285	651
2.2 No. of dropout	2001																						
	2002	1	0	1	2	6	8	3	4	7	10	17	27								16	27	43
	2003	5	3	8	2	2	4	2	1	3	12	8	20								21	14	35
2.3 No. of promoted	2001																						
	2002	73	65	138	37	41	78	71	39	110	57	43	100								238	188	426
	2003	60	40	100	50	60	110	30	20	50	56	48	104								196	168	364
2.4. How many teachers are there ?	(a) Homeroom teacher ()			(b) Special class teacher ()			(c)Total (15)																
2.5 How many school-aged children do not go to school in your school area? Please answer the number of the children by age.	(a) 6 years old (1,500)			(b) 7 years old (1,500)			(c) 8 years old (1,000)			(d) 9 years old (750)			(e)10 years old (750)			(f)11 years old (500)			(g) 12 years old (500)				
2.6 How many preschool children (5 years old children) are there in your school area? (1,000)																							
2.7 Which education system has applied to your school?	(a) New system (x)			(b) Old system ()																			

3. Existing Buildings and Facilities

3.1 What is the number of pupils per classroom? (200)
 3.2 What is the number of classrooms to use for a double session or a triple session? (a)Double session () (b) Triple session (x)
 3.3 Please answer the number of classrooms to be classified room conditions and to be requested.

Total	No. of Classrooms		No. of Classrooms with the following room conditions					Room size	No. of classrooms to be requested		
	Breakdown		Excellent	Good	Fair	Bad	Very bad		Rehabilitation	New Construction	Total
	Usable	Unusable									
5	5				5			8m x 7m		20	20

3.4 Please fill out the availability, size and deteriorated conditions of the following rooms and facilities in your school.

	Availability	No. of Rooms	Room size	Deteriorated conditions (Please mark the condition of each room.)
(a) Principal's room	Available(x), Not available ()		8m x 7m	Excellent(), Good (), Fair (x), Bad (x), Very bad ()
(b) Multipurpose room	Available(), Not available (x)			Excellent(), Good (), Fair (), Bad (), Very bad ()
(c) Teacher room	Available(x), Not available ()		8m x 7m	Excellent(), Good (), Fair (x), Bad (x), Very bad ()
(d) Administration room	Available(), Not available (x)			Excellent(), Good (), Fair (), Bad (), Very bad ()
(e) Store room	Available(), Not available (x)			Excellent(), Good (), Fair (), Bad (), Very bad ()
(f) Toilet	Available(x), Not available ()			Excellent(), Good (), Fair (x), Bad (x), Very bad ()
(g) Library	Available(), Not available (x)			Excellent(), Good (), Fair (), Bad (), Very bad ()
(h) Staff house	Available(), Not available (x)			Excellent(), Good (), Fair (), Bad (), Very bad ()
(i) Water supply	Available(), Not available (x)			Excellent(), Good (x), Fair (), Bad (), Very bad ()
(j) Electricity	Available(), Not available (x)			Excellent(), Good (x), Fair (), Bad (), Very bad ()
(k) Others	Available(), Not available (x)			Excellent(), Good (), Fair (), Bad (), Very bad ()

付表7-4 学校別アンケート結果 Questionnaire on Present conditions of the Requested Primary Schools

Please fill out the blank or mark the appropriate answer

1. General information of the site

1.1 Site Name (Escola do Ensino geral No 224)	1.2 Location (B°. Cassequel de Cima- Junto ao terminal dom, Mainga)
1.3 Land (a) Area (m2) (b) Condition of undulations :Flat (x), Undulated(), steep()	1.4 Land ownership(Government)
1.5 Accessibility from trunk road (a) Road conditions :Paved(), Unpaved(x), Narrow(), Wide()	(b)distance or time (5 - 10 minitus)
1.6 Availability of electricity and water supply (a) Electricity:Available(x); Not available()	(b)Water :Available of city water ();Available of well (x); Not available ()

2. Academic affairs

Item	Year	1st grade			2nd grade			3rd grade			4 th grade			5th grade			6th grade			Total		
		boy	girl	subtotal	boy	girl	subtotal	boy	girl	subtotal	boy	girl	subtotal	boy	girl	subtotal	boy	girl	subtotal	boy	girl	total
2.1 No. of pupils	2001	125	175	300	201	189	390	138	137	275	70	80	150							534	581	1,115
	2002	200	119	319	200	190	390	138	137	275	70	80	150							608	526	1,134
	2003	149	166	315	127	165	292	152	113	265	50	57	107							478	501	979
2.2 No. of dropout	2001	20	12	32	16	15	31	20	19	39	10	5	15							66	51	117
	2002	3	2	5	4	3	7	20	20	40	4	3	7							31	28	59
	2003	5	10	15	6	15	21	6	4	10	4	3	7							21	32	53
2.3 No. of promoted	2001	85	79	164	92	80	172	56	57	113	48	49	97							281	265	546
	2002	82	77	159	100	90	190	100	75	175	40	50	90							322	292	614
	2003	98	84	182	78	53	131	65	60	125	48	30	78							289	227	516
2.4. How many teachers are there ?	(a) Homeroom teacher (29)			(b) Special class teacher()			(c)Total (29)															
2.5 How many school-aged children do not go to school in your school area? Please answer the number of the children by age.	(a) 6 years old (300)			(b) 7 years old (320)			(c) 8 years old (200)			(d) 9 years old (190)			(e)10 years old (100)			(f)11 years old (100)			(g) 12 years old (195)			
2.6 How many preschool children (5 years old children) are there in your school area? ()																						
2.7 Which education system has applied to your school? (a) New system () (b) Old system (x)																						

3. Existing Buildings and Facilities

3.1 What is the number of pupils per classroom? (40~45)																																		
3.2 What is the number of classrooms to use for a double session or a triple session? (a)Double session () (b) Triple session () (c) Four session (x)																																		
3.3 Please answer the number of classrooms to be classified room conditions and to be requested.																																		
<table border="1"> <thead> <tr> <th rowspan="2">Total</th> <th colspan="2">No. of Classrooms</th> <th colspan="5">No. of Classrooms with the following room conditions</th> <th rowspan="2">Room size</th> <th colspan="3">No. of classrooms to be requested</th> </tr> <tr> <th>Usable</th> <th>Unusable</th> <th>Excellent</th> <th>Good</th> <th>Fair</th> <th>Bad</th> <th>Very bad</th> <th>Rehabilitation</th> <th>New Construction</th> <th>Total</th> </tr> </thead> <tbody> <tr> <td>7</td> <td>7</td> <td></td> <td></td> <td></td> <td></td> <td>7</td> <td></td> <td>8m x 5m</td> <td>7</td> <td>2</td> <td>9</td> </tr> </tbody> </table>	Total	No. of Classrooms		No. of Classrooms with the following room conditions					Room size	No. of classrooms to be requested			Usable	Unusable	Excellent	Good	Fair	Bad	Very bad	Rehabilitation	New Construction	Total	7	7					7		8m x 5m	7	2	9
Total		No. of Classrooms		No. of Classrooms with the following room conditions						Room size	No. of classrooms to be requested																							
	Usable	Unusable	Excellent	Good	Fair	Bad	Very bad	Rehabilitation	New Construction		Total																							
7	7					7		8m x 5m	7	2	9																							

3.4 Please fill out the availability, size and deteriorated conditions of the following rooms and facilities in your school.

	Availability	No. of Rooms	Room size	Deteriorated conditions (Please mark the condition of each room.)
(a) Principal's room	Available(x), Not available ()	1		Excellent(), Good (), Fair (x), Bad (x), Very bad ()
(b) Multipurpose room	Available(), Not available (x)			Excellent(), Good (), Fair (), Bad (), Very bad ()
(c) Teacher room	Available(), Not available (x)			Excellent(), Good (), Fair (), Bad (), Very bad ()
(d) Administration room	Available(), Not available (x)			Excellent(), Good (), Fair (), Bad (), Very bad ()
(e) Store room	Available(), Not available (x)			Excellent(), Good (), Fair (), Bad (), Very bad ()
(f) Toilet	Available(x), Not available ()	3	4m x 2m	Excellent(), Good (), Fair (x), Bad (), Very bad ()
(g) Library	Available(), Not available (x)			Excellent(), Good (), Fair (), Bad (), Very bad ()
(h) Staff house	Available(), Not available (x)			Excellent(), Good (), Fair (), Bad (), Very bad ()
(i) Water supply	Available(), Not available (x)			Excellent(), Good (), Fair (), Bad (x), Very bad ()
(j) Electricity	Available(x), Not available ()			Excellent(), Good (), Fair (x), Bad (), Very bad ()
(k) Others	Available(x), Not available ()			Excellent(), Good (), Fair (), Bad (x), Very bad ()

付表7-5 学校別アンケート結果 Questionnaire on Present conditions of the Requested Primary Schools

Please fill out the blank or mark the appropriate answer

1. General information of the site

1.1 Site Name (Escola No. **305**) 1.2 Location (Junto ao Centro de Reabilitação Física, Ingombota)
 1.3 Land (a) Area (m²) (b) Condition of undulations :Flat (x), Undulated (), steep () 1.4 Land ownership (Angola Government)
 1.5 Accessibility from trunk road (a) Road conditions :Paved (x), Unpaved (), Narrow (x), Wide () (b) distance or time ()
 1.6 Availability of electricity and water supply (a) Electricity: Available (); Not available (x) (b) Water : Available of city water (); Available of well (): Not available (x)

2. Academic affairs

Item	Year	1st grade			2nd grade			3rd grade			4th grade			5th grade			6th grade			Total		
		boy	girl	subtotal	boy	girl	subtotal	boy	girl	subtotal	boy	girl	subtotal	boy	girl	subtotal	boy	girl	subtotal	boy	girl	total
2.1 No. of pupils	2001	100	58	158	160	53	213	80	63	143	70	40	110							410	214	624
	2002	108	62	170	175	50	225	85	60	145	80	55	135							448	227	675
	2003																					
2.2 No. of dropout	2001	6	3	9	3	3	6	4	2	6	4	2	6							17	10	27
	2002	4	2	6	3	1	4	1	3	4	1	1	2							9	7	16
	2003			7-																		
2.3 No. of promoted	2001	94	55	149	157	50	207	76	61	137	66	38	104							393	204	597
	2002	104	60	164	172	49	221	84	57	141	79	54	133							439	220	659
	2003																					
2.4. How many teachers are there ?	(a) Homeroom teacher ()			(b) Special class teacher ()			(c) Total (15)															
2.5 How many school-aged children do not go to school in your school area? Please answer the number of the children by age.	(a) 6 years old () (b) 7 years old () (c) 8 years old () (d) 9 years old () (e) 10 years old () (f) 11 years old () (g) 12 years old ()																					
2.6 How many preschool children (5 years old children) are there in your school area? ()																						
2.7 Which education system has applied to your school? (a) New system () (b) Old system (x)																						

3. Existing Buildings and Facilities

3.1 What is the number of pupils per classroom? (45)
 3.2 What is the number of classrooms to use for a double session or a triple session? (a) Double session () (b) Triple session (x)
 3.3 Please answer the number of classrooms to be classified room conditions and to be requested.

Total	No. of Classrooms		No. of Classrooms with the following room conditions					Room size	No. of classrooms to be requested		
	Breakdown		Excellent	Good	Fair	Bad	Very bad		Rehabilitation	New Construction	Total
	Usable	Unusable									
5	5					5		5	7	12	

3.4 Please fill out the availability, size and deteriorated conditions of the following rooms and facilities in your school.

	Availability	No. of Rooms	Room size	Deteriorated conditions (Please mark the condition of each room.)
(a) Principal's room	Available (), Not available ()			Excellent (), Good (), Fair (), Bad (x), Very bad ()
(b) Multipurpose room	Available (), Not available (x)			Excellent (), Good (), Fair (), Bad (), Very bad ()
(c) Teacher room	Available (), Not available (x)			Excellent (), Good (), Fair (), Bad (), Very bad ()
(d) Administration room	Available (), Not available (x)			Excellent (), Good (), Fair (), Bad (), Very bad ()
(e) Store room	Available (), Not available (x)			Excellent (), Good (), Fair (), Bad (), Very bad ()
(f) Toilet	Available (), Not available (x)			Excellent (), Good (), Fair (), Bad (), Very bad ()
(g) Library	Available (), Not available (x)			Excellent (), Good (), Fair (), Bad (), Very bad ()
(h) Staff house	Available (), Not available (x)			Excellent (), Good (), Fair (), Bad (), Very bad ()
(i) Water supply	Available (), Not available (x)			Excellent (), Good (), Fair (), Bad (), Very bad ()
(j) Electricity	Available (), Not available (x)			Excellent (), Good (), Fair (), Bad (), Very bad ()
(k) Others	Available (), Not available ()			Excellent (), Good (), Fair (), Bad (), Very bad ()

付表7-6 学校別アンケート結果 Questionnaire on Present conditions of the Requested Primary Schools

Please fill out the blank or mark the appropriate answer

1. General information of the site

1.1 Site Name (Escola do Ensino Geral No.319) 1.2 Location (Boavista Junto a Cerâmica, Ingombota)
 1.3 Land (a) Area (m2) (b) Condition of undulations :Flat(), Undulated(), steep() 1.4 Land ownership()
 1.5 Accessibility from trunk road (a) Road conditions :Paved(), Unpaved(x), Narrow(), Wide() (b)distance or time ()
 1.6 Availability of electricity and water supply (a) Electricity:Available(x); Not available() (b)Water :Available of city water (); Available of well (): Not available (x)

2. Academic affairs

Item	Year	1st grade			2nd grade			3rd grade			4th grade			5th grade			6th grade			Total		
		boy	girl	subtotal	boy	girl	subtotal	boy	girl	subtotal	boy	girl	subtotal	boy	girl	subtotal	boy	girl	subtotal	boy	girl	total
2.1 No. of pupils	2001	109	113	222	157	168	325	166	172	338	129	104	233							561	557	1,118
	2002	111	103	214	146	148	294	171	184	355	141	105	246							569	540	1,109
	2003	105	70	175	117	166	283	153	167	320	115	130	245							490	533	1,023
2.2 No. of dropout	2001	6	4	10	10	18	28	9	0	9	10	3	13							35	25	60
	2002	1	1	2	8	1	9	5	5	10	3	0	3							17	7	24
	2003																					
2.3 No. of promoted	2001	64	62	126	105	97	202	103	101	204	88	93	181							360	353	713
	2002	58	83	141	115	96	211	112	109	221	124	91	215							409	379	788
	2003																					
2.4. How many teachers are there ?		(a) Homeroom teacher (24)						(b) Special class teacher()						(c)Total (26)								
2.5 How many school-aged children do not go to school in your school area? Please answer the number of the children by age.																						
(a) 6 years old () (b) 7 years old () (c) 8 years old () (d) 9 years old () (e)10 years old () (f)11 years old () (g) 12 years old ()																						
2.6 How many preschool children (5 years old children) are there in your school area? ()																						
2.7 Which education system has applied to your school? (a) New system () (b) Old system (x)																						

3. Existing Buildings and Facilities

3.1 What is the number of pupils per classroom? (45)
 3.2 What is the number of classrooms to use for a double session or a triple session? (a)Double session () (b) Triple session (x)
 3.3 Please answer the number of classrooms to be classified room conditions and to be requested.

Total	No. of Classrooms		No. of Classrooms with the following room conditions					Room size	No. of classrooms to be requested		
	Breakdown		Excellent	Good	Fair	Bad	Very bad		Rehabilitation	New Construction	Total
	Usable	Unusable									
7	5	2					5	48m2	10		10

3.4 Please fill out the availability, size and deteriorated conditions of the following rooms and facilities in your school.

	Availability	No. of Rooms	Room size	Deteriorated conditions (Please mark the condition of each room.)
(a) Principal's room	Available(x), Not available ()	1	9m2	Excellent(), Good (), Fair (x), Bad (), Very bad ()
(b) Multipurpose room	Available(), Not available (x)			Excellent(), Good (), Fair (), Bad (), Very bad ()
(c) Teacher room	Available(x), Not available ()	1	9m2	Excellent(), Good (), Fair (x), Bad (), Very bad ()
(d) Administration room	Available(), Not available (x)			Excellent(), Good (), Fair (), Bad (), Very bad ()
(e) Store room	Available(), Not available (x)			Excellent(), Good (), Fair (), Bad (), Very bad ()
(f) Toilet	Available(x), Not available ()	2	6m2	Excellent(), Good (), Fair (), Bad (), Very bad (x)
(g) Library	Available(), Not available (x)			Excellent(), Good (), Fair (), Bad (), Very bad ()
(h) Staff house	Available(), Not available (x)			Excellent(), Good (), Fair (), Bad (), Very bad ()
(i) Water supply	Available(), Not available (x)			Excellent(), Good (), Fair (), Bad (), Very bad ()
(j) Electricity	Available(x), Not available ()			Excellent(), Good (), Fair (), Bad (), Very bad (x)
(k) Others	Available(), Not available (x)			Excellent(), Good (), Fair (), Bad (), Very bad ()

付表7-7 学校別アンケート結果 Questionnaire on Present conditions of the Requested Primary Schools

Please fill out the blank or mark the appropriate answer

1. General information of the site

1.1 Site Name (Escola No. **413**) 1.2 Location (Bro. Sambizanga- Rua 12 de Julho, Sambizanga)
 1.3 Land (a) Area (400m2) (b) Condition of undulations :Flat (), Undulated(), steep () 1.4 Land ownership()
 1.5 Accessibility from trunk road (a) Road conditions :Paved(x), Unpaved(), Narrow(), Wide() (b)distance or time ()
 1.6 Availability of electricity and water supply (a) Electricity:Available(); Not available() (b)Water :Available of city water (); Available of well (): Not available ()

2. Academic affairs

Item	Year	1st grade			2nd grade			3rd grade			4 th grade			5th grade			6th grade			Total		
		boy	girl	subtotal	boy	girl	subtotal	boy	girl	subtotal	boy	girl	subtotal	boy	girl	subtotal	boy	girl	subtotal	boy	girl	total
2.1 No. of pupils	2001	158	124	282	144	170	314	136	122	258	132	96	228							570	512	1,082
	2002	92	88	180	142	200	342	110	139	249	85	70	155							429	497	926
	2003	57	78	135	128	142	270	100	116	216	60	78	138							345	414	759
2.2 No. of dropout	2001	0	0	0	1	1	2	0	0	0	5	8	13							6	9	15
	2002	0	0	0	4	4	8	0	0	0	2	3	5							6	7	13
	2003	5	4	9	7	5	12	8	5	13	2	6	8							22	20	42
2.3 No. of promoted	2001	87	93	180	90	94	184	97	61	158	106	71	177							380	319	699
	2002	61	53	114	66	83	149	65	89	154	76	61	137							268	286	554
	2003	30	57	87	74	89	163	58	81	139	54	68	122							216	295	511

2.4. How many teachers are there ? (a) Homeroom teacher () (b) Special class teacher() (c)Total ()
 2.5 How many school-aged children do not go to school in your school area? Please answer the number of the children by age.
 (a) 6 years old () (b) 7 years old () (c) 8 years old () (d) 9 years old () (e)10 years old () (f)11 years old () (g) 12 years old ()
 2.6 How many preschool children (5 years old children) are there in your school area? ()
 2.7 Which education system has applied to your school? (a) New system () (b) Old system ()

3. Existing Buildings and Facilities

3.1 What is the number of pupils per classroom? ()
 3.2 What is the number of classrooms to use for a double session or a triple session? (a)Double session () (b) Triple session (x)
 3.3 Please answer the number of classrooms to be classified room conditions and to be requested.

Total	No. of Classrooms		No. of Classrooms with the following room conditions					Room size	No. of classrooms to be requested		
	Breakdown		Excellent	Good	Fair	Bad	Very bad		Rehabilitation	New Construction	Total
	Usable	Unusable									
5	5					5		5	5	10	

3.4 Please fill out the availability, size and deteriorated conditions of the following rooms and facilities in your school.

	Availability	No. of Rooms	Room size	Deteriorated conditions (Please mark the condition of each room.)
(a) Principal's room	Available(x), Not available ()	1		Excellent(), Good (), Fair (), Bad (x), Very bad ()
(b) Multipurpose room	Available(), Not available ()			Excellent(), Good (), Fair (), Bad (), Very bad ()
(c) Teacher room	Available(x), Not available ()	1		Excellent(), Good (), Fair (), Bad (x), Very bad ()
(d) Administration room	Available(), Not available ()			Excellent(), Good (), Fair (), Bad (), Very bad ()
(e) Store room	Available(), Not available ()			Excellent(), Good (), Fair (), Bad (), Very bad ()
(f) Toilet	Available(x), Not available ()	1		Excellent(), Good (), Fair (), Bad (x), Very bad ()
(g) Library	Available(), Not available ()			Excellent(), Good (), Fair (), Bad (), Very bad ()
(h) Staff house	Available(), Not available ()			Excellent(), Good (), Fair (), Bad (), Very bad ()
(i) Water supply	Available(), Not available ()			Excellent(), Good (x), Fair (), Bad (), Very bad ()
(j) Electricity	Available(), Not available ()			Excellent(), Good (x), Fair (), Bad (), Very bad ()
(k) Others	Available(), Not available ()			Excellent(), Good (), Fair (), Bad (), Very bad ()

付表7-8 学校別アンケート結果 Questionnaire on Present conditions of the Requested Primary Schools

Please fill out the blank or mark the appropriate answer

1. General information of the site

1.1 Site Name (Escola No. **414**) 1.2 Location (Bro. Sambizanga -Zona 13 , Sambizanga)
 1.3 Land (a) Area (532m2) (b) Condition of undulations :Flat () , Undulated() , steep () 1.4 Land ownership ()
 1.5 Accessibility from trunk road (a) Road conditions :Paved() , Unpaved(x) , Narrow(x) , Wide() (b)distance or time ()
 1.6 Availability of electricity and water supply (a) Electricity:Available() ; Not available(x) (b)Water :Available of city water () ;Available of well () : Not available (x)

2. Academic affairs

Item	Year	1st grade			2nd grade			3rd grade			4 th grade			5th grade			6th grade			Total		
		boy	girl	subtotal	boy	girl	subtotal	boy	girl	subtotal	boy	girl	subtotal	boy	girl	subtotal	boy	girl	subtotal	boy	girl	total
2.1 No. of pupils	2001	133	161	294	141	135	276	113	105	218	82	86	168							469	487	956
	2002	177	138	315	134	161	295	119	128	247	81	69	150							511	496	1,007
	2003	128	105	233	169	185	354	112	118	230	66	65	131							475	473	948
2.2 No. of dropout	2001	5	11	16	11	11	22	10	17	27	4	8	12							30	47	77
	2002	7	7	14	5	20	25	11	8	19	2	10	12							25	45	70
	2003	0	0	0	6	11	17	1	2	3	5	3	8							12	16	28
2.3 No. of promoted	2001	75	72	147	82	61	143	60	45	105	71	62	133							288	240	528
	2002	95	75	170	77	72	149	71	65	136	75	56	131							318	268	586
	2003	66	56	122	87	112	199	73	61	134	58	56	114							284	285	569

2.4. How many teachers are there ? (a) Homeroom teacher (21) (b) Special class teacher(0) (c)Total (24)
 2.5 How many school-aged children do not go to school in your school area? Please answer the number of the children by age.
 (a) 6 years old () (b) 7 years old () (c) 8 years old () (d) 9 years old () (e)10 years old () (f)11 years old () (g) 12 years old ()
 2.6 How many preschool children (5 years old children) are there in your school area? ()
 2.7 Which education system has applied to your school? (a) New system () (b) Old system (x)

3. Existing Buildings and Facilities

3.1 What is the number of pupils per classroom? ()
 3.2 What is the number of classrooms to use for a double session or a triple session? (a)Double session (x) (b) Triple session (x)
 3.3 Please answer the number of classrooms to be classified room conditions and to be requested.

Total	No. of Classrooms		No. of Classrooms with the following room conditions					Room size	No. of classrooms to be requested		
	Breakdown		Excellent	Good	Fair	Bad	Very bad		Rehabilitation	New Construction	Total
	Usable	Unusable									
7	7					7		7	2	9	

3.4 Please fill out the availability, size and deteriorated conditions of the following rooms and facilities in your school.

	Availability	No. of Rooms	Room size	Deteriorated conditions (Please mark the condition of each room.)
(a) Principal's room	Available(x) , Not available ()	1	4m x 4m	Excellent() , Good () , Fair (x) , Bad () , Very bad ()
(b) Multipurpose room	Available() , Not available (x)			Excellent() , Good () , Fair () , Bad () , Very bad ()
(c) Teacher room	Available(x) , Not available ()	1	2.5m x 5m	Excellent() , Good () , Fair () , Bad (x) , Very bad ()
(d) Administration room	Available(x) , Not available ()	1	4m x 3m	Excellent() , Good () , Fair (x) , Bad () , Very bad ()
(e) Store room	Available() , Not available (x)			Excellent() , Good () , Fair () , Bad () , Very bad ()
(f) Toilet	Available(x) , Not available ()	1	1.5m x 1.5m	Excellent() , Good () , Fair () , Bad (x) , Very bad ()
(g) Library	Available() , Not available (x)			Excellent() , Good () , Fair () , Bad () , Very bad ()
(h) Staff house	Available() , Not available (x)			Excellent() , Good () , Fair () , Bad () , Very bad ()
(i) Water supply	Available() , Not available (x)			Excellent() , Good (x) , Fair () , Bad () , Very bad ()
(j) Electricity	Available() , Not available (x)			Excellent() , Good (x) , Fair () , Bad () , Very bad ()
(k) Others	Available() , Not available (x)			Excellent() , Good () , Fair () , Bad () , Very bad ()

付表7-9 学校別アンケート結果 Questionnaire on Present conditions of the Requested Primary Schools

Please fill out the blank or mark the appropriate answer

1. General information of the site

1.1 Site Name (Escola do I, II e III Niveis No. 512) 1.2 Location (Bº.Nelito Soares- Por detrás da Etim, Rangel)
 1.3 Land (a) Area (m2) (b) Condition of undulations :Flat(x), Undulated(), steep() 1.4 Land ownership(Government)
 1.5 Accessibility from trunk road (a) Road conditions :Paved(x), Unpaved(x), Narrow(), Wide() (b)distance or time ()
 1.6 Availability of electricity and water supply (a) Electricity:Available(x); Not available() (b)Water :Available of city water (x);Available of well (): Not available ()

2. Academic affairs

Item	Year	1st grade			2nd grade			3rd grade			4 th grade			5th grade			6th grade			Total		
		boy	girl	subtotal	boy	girl	subtotal	boy	girl	subtotal	boy	girl	subtotal	boy	girl	subtotal	boy	girl	subtotal	boy	girl	total
2.1 No. of pupils	2001	168	212	380	407	484	891	383	448	831	409	390	799	454	746	1,200	325	577	902	2,146	2,857	5,003
	2002	162	175	337	229	244	473	233	240	473	254	243	497	621	728	1,349	425	498	923	1,924	2,128	4,052
	2003	133	267	400	168	362	530	165	300	465	144	296	440	277	317	594	414	512	926	1,301	2,054	3,355
2.2 No. of dropout	2001	10	13	23	9	19	28	12	29	41	11	19	30	38	72	110	27	41	68	107	193	300
	2002	8	11	19	12	11	23	13	16	29	26	45	71	102	148	250	65	74	139	226	305	531
	2003	5	7	12	4	5	9	5	6	11	3	6	9	15	23	38	23	41	64	55	88	143
2.3 No. of promoted	2001	122	137	259	130	141	271	195	208	403	139	171	310	390	381	771	235	343	578	1,211	1,381	2,592
	2002	99	115	214	111	129	240	136	142	278	157	148	305	416	420	836	336	298	634	1,255	1,252	2,507
	2003	113	195	308	91	273	364	97	209	306	108	174	282	213	293	506	328	472	800	950	1,616	2,566

2.4. How many teachers are there ? (a) Homeroom teacher () (b) Special class teacher() (c)Total (149)
 2.5 How many school-aged children do not go to school in your school area? Please answer the number of the children by age.
 (a) 6 years old (180) (b) 7 years old (135) (c) 8 years old (90) (d) 9 years old (45) (e)10 years old (180) (f)11 years old (135) (g) 12 years old (180)
 2.6 How many preschool children (5 years old children) are there in your school area? (180)
 2.7 Which education system has applied to your school? (a) New system () (b) Old system (x)

3. Existing Buildings and Facilities

3.1 What is the number of pupils per classroom? (180)
 3.2 What is the number of classrooms to use for a double session or a triple session? (a)Double session () (b) Triple session (x)
 3.3 Please answer the number of classrooms to be classified room conditions and to be requested.

Total	No. of Classrooms		No. of Classrooms with the following room conditions					Room size	No. of classrooms to be requested		
	Breakdown		Excellent	Good	Fair	Bad	Very bad		Rehabilitation	New Construction	Total
	Usable	Unusable									
24	24					24					

3.4 Please fill out the availability, size and deteriorated conditions of the following rooms and facilities in your school.

	Availability	No. of Rooms	Room size	Deteriorated conditions (Please mark the condition of each room.)
(a) Principal's room	Available(x), Not available ()	1		Excellent(), Good (), Fair (x), Bad (), Very bad ()
(b) Multipurpose room	Available(), Not available (x)			Excellent(), Good (), Fair (), Bad (), Very bad ()
(c) Teacher room	Available(), Not available (x)			Excellent(), Good (), Fair (), Bad (), Very bad ()
(d) Administration room	Available(x), Not available ()	1		Excellent(), Good (), Fair (x), Bad (), Very bad ()
(e) Store room	Available(), Not available (x)			Excellent(), Good (), Fair (), Bad (), Very bad ()
(f) Toilet	Available(x), Not available ()			Excellent(), Good (), Fair (), Bad (x), Very bad ()
(g) Library	Available(), Not available (x)			Excellent(), Good (), Fair (), Bad (), Very bad ()
(h) Staff house	Available(), Not available (x)			Excellent(), Good (), Fair (), Bad (), Very bad ()
(i) Water supply	Available(x), Not available ()			Excellent(), Good (x), Fair (), Bad (), Very bad ()
(j) Electricity	Available(x), Not available ()			Excellent(), Good (x), Fair (), Bad (), Very bad ()
(k) Others	Available(), Not available (x)			Excellent(), Good (), Fair (), Bad (), Very bad ()

付表7-10 学校別アンケート結果 Questionnaire on Present conditions of the Requested Primary Schools

Please fill out the blank or mark the appropriate answer

1. General information of the site

1.1 Site Name (Escola do Ensino Geral I e II Niveis No529)	1.2 Location (B°. Da Comissão do Rangel- Rua 14, Rangel)
1.3 Land (a) Area (1,600 m ²) (b) Condition of undulations :Flat(x), Undulated(), steep()	1.4 Land ownership(G PL)
1.5 Accessibility from trunk road (a) Road conditions :Paved(), Unpaved(x), Narrow(), Wide()	(b)distance or time (10km)
1.6 Availability of electricity and water supply (a) Electricity:Available(); Not available(x)	(b)Water :Available of city water (); Available of well (): Not available (x)

2. Academic affairs

Item	Year	1st grade			2nd grade			3rd grade			4 th grade			5th grade			6th grade			Total		
		boy	girl	subtotal	boy	girl	subtotal	boy	girl	subtotal	boy	girl	subtotal	boy	girl	subtotal	boy	girl	subtotal	boy	girl	total
2.1 No. of pupils	2001	192	102	294	340	406	746	227	395	622	225	305	530	0	0	0	0	0	0	984	1,208	2,192
	2002	62	73	135	284	259	543	342	336	678	117	363	480	107	118	225	na	na	300	na	na	2,361
	2003	131	94	225	136	134	270	291	249	540	221	228	449	127	198	325	na	na	340	na	na	2,149
2.2 No. of dropout	2001	18	13	31	25	26	51	25	19	44	15	20	35	0	0	0	0	0	0	83	78	161
	2002	7	5	12	8	17	25	12	19	31	14	16	30	18	27	45	18	20	38	77	104	181
	2003	5	3	8	5	8	13	8	7	15	3	5	8	3	9	12	3	4	7	27	36	63
2.3 No. of promoted	2001	98	84	182	211	228	439	142	195	337	155	180	335	0	0	0	0	0	0	606	687	1,293
	2002	81	101	182	105	125	230	230	309	539	225	210	435	151	169	320	114	145	259	906	1,059	1,965
	2003	91	112	203	112	149	261	222	309	531	133	293	426	130	185	315	116	136	252	804	1,184	1,988

2.4. How many teachers are there ? (a) Homeroom teacher (54) (b) Special class teacher() (c)Total (65)

2.5 How many school-aged children do not go to school in your school area? Please answer the number of the children by age.
 (a) 6 years old (520) (b) 7 years old (125) (c) 8 years old (240) (d) 9 years old (125) (e)10 years old (91) (f)11 years old (52) (g) 12 years old (35)

2.6 How many preschool children (5 years old children) are there in your school area? (420)

2.7 Which education system has applied to your school? (a) New system () (b) Old system (x)

3. Existing Buildings and Facilities

3.1 What is the number of pupils per classroom? (48 to 50)

3.2 What is the number of classrooms to use for a double session or a triple session? (a)Double session () (b) Triple session (x)

3.3 Please answer the number of classrooms to be classified room conditions and to be requested.

Total	No. of Classrooms		No. of Classrooms with the following room conditions					Room size	No. of classrooms to be requested		
	Breakdown		Excellent	Good	Fair	Bad	Very bad		Rehabilitation	New Construction	Total
	Usable	Unusable									
15	11	4				11	4	15	16	31	

3.4 Please fill out the availability, size and deteriorated conditions of the following rooms and facilities in your school.

	Availability	No. of Rooms	Room size	Deteriorated conditions (Please mark the condition of each room.)
(a) Principal's room	Available(x), Not available ()	1	6m x 3m	Excellent(), Good (), Fair (), Bad (x), Very bad ()
(b) Multipurpose room	Available(), Not available (x)			Excellent(), Good (), Fair (), Bad (), Very bad ()
(c) Teacher room	Available(x), Not available ()	1	6m x 3m	Excellent(), Good (), Fair (), Bad (x), Very bad ()
(d) Administration room	Available(), Not available (x)			Excellent(), Good (), Fair (), Bad (), Very bad ()
(e) Store room	Available(), Not available (x)			Excellent(), Good (), Fair (), Bad (), Very bad ()
(f) Toilet	Available(), Not available (x)			Excellent(), Good (), Fair (), Bad (), Very bad ()
(g) Library	Available(), Not available (x)			Excellent(), Good (), Fair (), Bad (), Very bad ()
(h) Staff house	Available(), Not available (x)			Excellent(), Good (), Fair (), Bad (), Very bad ()
(i) Water supply	Available(), Not available (x)			Excellent(), Good (x), Fair (), Bad (), Very bad ()
(j) Electricity	Available(), Not available (x)			Excellent(), Good (x), Fair (), Bad (), Very bad ()
(k) Others	Available(), Not available (x)			Excellent(), Good (), Fair (), Bad (), Very bad ()

付表7-11 学校別アンケート結果Questionnaire on Present conditions of the Requested Primary Schools

Please fill out the blank or mark the appropriate answer

1. General information of the site

1.1 Site Name (Escola do Ensino Geral do I Nivel No604) 1.2 Location (Palanca, Rua F, Kilamba Kiaksi)
 1.3 Land (a) Area (880 m2) (b) Condition of undulations :Flat(), Undulated(), steep() 1.4 Land ownership(Government)
 1.5 Accessibility from trunk road (a) Road conditions :Paved(), Unpaved(x), Narrow(), Wide() (b)distance or time (5 - 10 minitus)
 1.6 Availability of electricity and water supply (a) Electricity:Available(); Not available(x) (b)Water :Available of city water ();Available of well (): Not available (x)

2. Academic affairs

Item	Year	1st grade			2nd grade			3rd grade			4 th grade			5th grade			6th grade			Total		
		boy	girl	subtotal	boy	girl	subtotal	boy	girl	subtotal	boy	girl	subtotal	boy	girl	subtotal	boy	girl	subtotal	boy	girl	total
2.1 No. of pupils	2001	141	264	405	277	307	584	164	167	331	143	141	284							725	879	1,604
	2002	165	195	360	243	275	518	171	197	368	135	109	244							714	776	1,490
	2003	132	183	315	243	207	450	182	178	360	123	135	258							680	703	1,383
2.2 No. of dropout	2001	9	17	26	18	13	31	12	8	20	1	3	4							40	41	81
	2002	11	12	23	42	23	65	4	3	7	6	6	12							63	44	107
	2003	0	0	0	15	21	36	2	3	5	15	11	26							32	35	67
2.3 No. of promoted	2001	75	144	219	134	193	327	56	109	165	91	92	183							356	538	894
	2002	75	123	198	101	142	243	110	123	233	125	96	221							411	484	895
	2003	53	110	163	150	102	252	114	112	226	156	76	232							473	400	873

2.4 How many teachers are there ? (a) Homeroom teacher (30) (b) Special class teacher() (c)Total (33)
 2.5 How many school-aged children do not go to school in your school area? Please answer the number of the children by age.
 (a) 6 years old (220) (b) 7 years old (144) (c) 8 years old (92) (d) 9 years old (43) (e)10 years old (115) (f)11 years old (39) (g) 12 years old (122)
 2.6 How many preschool children (5 years old children) are there in your school area? (438)
 2.7 Which education system has applied to your school? (a) New system () (b) Old system (x)

3. Existing Buildings and Facilities

3.1 What is the number of pupils per classroom? (45)
 3.2 What is the number of classrooms to use for a double session or a triple session? (a)Double session () (b) Triple session (x)
 3.3 Please answer the number of classrooms to be classified room conditions and to be requested.

Total	No. of Classrooms		No. of Classrooms with the following room conditions					Room size	No. of classrooms to be requested		
	Usable	Unusable	Excellent	Good	Fair	Bad	Very bad		Rehabilitation	New Construction	Total
10	10						10	7.5m x 5m		18	18

3.4 Please fill out the availability, size and deteriorated conditions of the following rooms and facilities in your school.

	Availability	No. of Rooms	Room size	Deteriorated conditions (Please mark the condition of each room.)
(a) Principal's room	Available(x), Not available ()			Excellent(), Good (), Fair (x), Bad (), Very bad ()
(b) Multipurpose room	Available(), Not available (x)			Excellent(), Good (), Fair (), Bad (), Very bad ()
(c) Teacher room	Available(), Not available (x)			Excellent(), Good (), Fair (), Bad (), Very bad ()
(d) Administration room	Available(), Not available (x)			Excellent(), Good (), Fair (), Bad (), Very bad ()
(e) Store room	Available(), Not available (x)			Excellent(), Good (), Fair (), Bad (), Very bad ()
(f) Toilet	Available(x), Not available ()			Excellent(), Good (), Fair (), Bad (x), Very bad ()
(g) Library	Available(), Not available (x)			Excellent(), Good (), Fair (), Bad (), Very bad ()
(h) Staff house	Available(), Not available (x)			Excellent(), Good (), Fair (), Bad (), Very bad ()
(i) Water supply	Available(), Not available (x)			Excellent(), Good (), Fair (), Bad (), Very bad ()
(j) Electricity	Available(), Not available (x)			Excellent(), Good (), Fair (), Bad (), Very bad ()
(k) Others	Available(), Not available (x)			Excellent(), Good (), Fair (), Bad (), Very bad ()

付表7-12 学校別アンケート結果 Questionnaire on Present conditions of the Requested Primary Schools

Please fill out the blank or mark the appropriate answer

1. General information of the site

1.1 Site Name (Escola No. 609)	1.2 Location (Golfe -Comissão, Kilamba Kiayi)
1.3 Land (a) Area (4,625m ²) (b) Condition of undulations :Flat(x), Undulated() , steep()	1.4 Land ownership (Angola Government)
1.5 Accessibility from trunk road (a) Road conditions :Paved(), Unpaved(x), Narrow(), Wide()	(b)distance or time ()
1.6 Availability of electricity and water supply (a) Electricity:Available(); Not available(x)	(b)Water :Available of city water (); Available of well (): Not available (x)

2. Academic affairs

Item	Year	1st grade			2nd grade			3rd grade			4 th grade			5th grade			6th grade			Total		
		boy	girl	subtotal	boy	girl	subtotal	boy	girl	subtotal	boy	girl	subtotal	boy	girl	subtotal	boy	girl	subtotal	boy	girl	total
2.1 No. of pupils	2001	111	103	214	169	148	317	183	177	360	143	177	320							606	605	1,211
	2002	158	112	270	205	125	330	181	167	348	201	141	342							745	545	1,290
	2003	106	119	225	136	138	274	154	157	311	165	127	292							561	541	1,102
2.2 No. of dropout	2001	0	1	1	0	0	0	1	1	2	10	14	24							11	16	27
	2002	12	2	14	24	7	31	29	3	32	36	4	40							101	16	117
	2003	1	1	2	0	0	0	5	2	7	0	0	0							6	3	9
2.3 No. of promoted	2001	70	75	145	112	118	230	163	139	302	113	112	225							458	444	902
	2002	110	65	175	135	64	199	118	95	213	122	104	226							485	328	813
	2003	96	67	163	98	95	193	83	86	169	110	99	209							387	347	734
2.4. How many teachers are there ?		(a) Homeroom teacher (27)						(b) Special class teacher()						(c)Total (27)								
2.5 How many school-aged children do not go to school in your school area? Please answer the number of the children by age.																						
(a) 6 years old () (b) 7 years old () (c) 8 years old () (d) 9 years old () (e)10 years old () (f)11 years old () (g) 12 years old ()																						
2.6 How many preschool children (5 years old children) are there in your school area? ()																						
2.7 Which education system has applied to your school? (a) New system () (b) Old system (x)																						

3. Existing Buildings and Facilities

3.1 What is the number of pupils per classroom? (45)																																					
3.2 What is the number of classrooms to use for a double session or a triple session? (a)Double session (x) (b) Triple session ()																																					
3.3 Please answer the number of classrooms to be classified room conditions and to be requested.																																					
	<table border="1"> <thead> <tr> <th rowspan="3">Total</th> <th colspan="2">No. of Classrooms</th> <th colspan="5">No. of Classrooms with the following room conditions</th> <th rowspan="3">Room size</th> <th colspan="3">No. of classrooms to be requested</th> </tr> <tr> <th colspan="2">Breakdown</th> <th rowspan="2">Excellent</th> <th rowspan="2">Good</th> <th rowspan="2">Fair</th> <th rowspan="2">Bad</th> <th rowspan="2">Very bad</th> <th rowspan="2">Rehabilitation</th> <th rowspan="2">New Construction</th> <th rowspan="2">Total</th> </tr> <tr> <th>Usable</th> <th>Unusable</th> </tr> </thead> <tbody> <tr> <td>8</td> <td>8</td> <td></td> <td></td> <td></td> <td></td> <td></td> <td>8</td> <td>8m x 4.5m</td> <td>8</td> <td>20</td> <td>28</td> </tr> </tbody> </table>	Total	No. of Classrooms		No. of Classrooms with the following room conditions					Room size	No. of classrooms to be requested			Breakdown		Excellent	Good	Fair	Bad	Very bad	Rehabilitation	New Construction	Total	Usable	Unusable	8	8						8	8m x 4.5m	8	20	28
Total	No. of Classrooms		No. of Classrooms with the following room conditions					Room size	No. of classrooms to be requested																												
	Breakdown		Excellent	Good	Fair	Bad	Very bad		Rehabilitation		New Construction	Total																									
	Usable	Unusable																																			
8	8						8	8m x 4.5m	8	20	28																										

3.4 Please fill out the availability, size and deteriorated conditions of the following rooms and facilities in your school.

	Availability	No. of Rooms	Room size	Deteriorated conditions (Please mark the condition of each room.)
(a) Principal's room	Available(x), Not available ()	1	6m x 3.5m	Excellent(), Good (), Fair (x), Bad (), Very bad ()
(b) Multipurpose room	Available(), Not available (x)			Excellent(), Good (), Fair (), Bad (), Very bad ()
(c) Teacher room	Available(), Not available (x)			Excellent(), Good (), Fair (), Bad (), Very bad ()
(d) Administration room	Available(x), Not available ()	1	6m x 3.5m	Excellent(), Good (), Fair (x), Bad (), Very bad ()
(e) Store room	Available(), Not available (x)			Excellent(), Good (), Fair (), Bad (), Very bad ()
(f) Toilet	Available(), Not available (x)			Excellent(), Good (), Fair (), Bad (), Very bad ()
(g) Library	Available(), Not available (x)			Excellent(), Good (), Fair (), Bad (), Very bad ()
(h) Staff house	Available(), Not available (x)			Excellent(), Good (), Fair (), Bad (), Very bad ()
(i) Water supply	Available(), Not available (x)			Excellent(), Good (x), Fair (), Bad (), Very bad ()
(j) Electricity	Available(), Not available (x)			Excellent(), Good (x), Fair (), Bad (), Very bad ()
(k) Others	Available(), Not available (x)			Excellent(), Good (), Fair (), Bad (), Very bad ()

付表7-13 学校別アンケート結果 Questionnaire on Present conditions of the Requested Primary Schools

Please fill out the blank or mark the appropriate answer

1. General information of the site

1.1 Site Name (Escola do Ensino geral No 726)	1.2 Location (Z-19 Rua do Comércio, Cazenga)
1.3 Land (a) Area (m2) (b) Condition of undulations :Flat (x), Undulated (), steep ()	1.4 Land ownership(Government)
1.5 Accessibility from trunk road (a) Road conditions :Paved (), Unpaved (x), Narrow (), Wide ()	(b)distance or time (5 - 10 minitus)
1.6 Availability of electricity and water supply (a) Electricity:Available(x); Not available()	(b)Water :Available of city water (x);Available of well (): Not available ()

2. Academic affairs

Item	Year	1st grade			2nd grade			3rd grade			4 th grade			5th grade			6th grade			Total		
		boy	girl	subtotal	boy	girl	subtotal	boy	girl	subtotal	boy	girl	subtotal	boy	girl	subtotal	boy	girl	subtotal	boy	girl	total
2.1 No. of pupils	2001	65	70	135	179	156	335	213	197	410	195	148	343							652	571	1,223
	2002	73	107	180	102	181	283	163	220	383	195	239	434							533	747	1,280
	2003	91	89	180	112	108	220	292	258	550	141	159	300							636	614	1,250
2.2 No. of dropout	2001	1	0	1	3	1	4	3	2	5	16	19	35							23	22	45
	2002	3	2	5	17	16	33	20	20	40	59	35	94							99	73	172
	2003	0	0	0	10	8	18	74	42	116	17	16	33							101	66	167
2.3 No. of promoted	2001	46	50	96	116	102	218	138	138	276	133	100	233							433	390	823
	2002	52	68	120	65	105	170	81	146	227	104	183	287							302	502	804
	2003	66	76	142	66	60	126	42	130	172	101	116	217							275	382	657
2.4. How many teachers are there ?	(a) Homeroom teacher ()			(b) Special class teacher()			(c)Total (24)															
2.5 How many school-aged children do not go to school in your school area? Please answer the number of the children by age.	(a) 6 years old ()			(b) 7 years old ()			(c) 8 years old ()			(d) 9 years old ()			(e)10 years old ()			(f)11 years old ()			(g) 12 years old ()			
2.6 How many preschool children (5 years old children) are there in your school area? ()																						
2.7 Which education system has applied to your school? (a) New system () (b) Old system (x)																						

3. Existing Buildings and Facilities

3.1 What is the number of pupils per classroom? (45)																																				
3.2 What is the number of classrooms to use for a double session or a triple session? (a)Double session () (b) Triple session (x)																																				
3.3 Please answer the number of classrooms to be classified room conditions and to be requested.																																				
<table border="1"> <thead> <tr> <th rowspan="3">Total</th> <th colspan="2">No. of Classrooms</th> <th colspan="5">No. of Classrooms with the following room conditions</th> <th rowspan="3">Room size</th> <th colspan="3">No. of classrooms to be requested</th> </tr> <tr> <th colspan="2">Breakdown</th> <th rowspan="2">Excellent</th> <th rowspan="2">Good</th> <th rowspan="2">Fair</th> <th rowspan="2">Bad</th> <th rowspan="2">Very bad</th> <th rowspan="2">Rehabilitation</th> <th rowspan="2">New Construction</th> <th rowspan="2">Total</th> </tr> <tr> <th>Usable</th> <th>Unusable</th> </tr> </thead> <tbody> <tr> <td>8</td> <td>8</td> <td></td> <td></td> <td></td> <td>8</td> <td></td> <td></td> <td>9m x 6m</td> <td>8</td> <td>8</td> <td>16</td> </tr> </tbody> </table>	Total	No. of Classrooms		No. of Classrooms with the following room conditions					Room size	No. of classrooms to be requested			Breakdown		Excellent	Good	Fair	Bad	Very bad	Rehabilitation	New Construction	Total	Usable	Unusable	8	8				8			9m x 6m	8	8	16
Total		No. of Classrooms		No. of Classrooms with the following room conditions						Room size	No. of classrooms to be requested																									
		Breakdown		Excellent	Good	Fair	Bad	Very bad			Rehabilitation	New Construction	Total																							
	Usable	Unusable																																		
8	8				8			9m x 6m	8	8	16																									

3.4 Please fill out the availability, size and deteriorated conditions of the following rooms and facilities in your school.

	Availability	No. of Rooms	Room size	Deteriorated conditions (Please mark the condition of each room.)
(a) Principal's room	Available(x), Not available ()	1	4.5 m x 4.2m	Excellent(), Good (), Fair (x), Bad (), Very bad ()
(b) Multipurpose room	Available(), Not available (x)			Excellent(), Good (), Fair (), Bad (), Very bad ()
(c) Teacher room	Available(), Not available (x)			Excellent(), Good (), Fair (), Bad (), Very bad ()
(d) Administration room	Available(x), Not available ()	1		Excellent(), Good (), Fair (x), Bad (), Very bad ()
(e) Store room	Available(), Not available (x)			Excellent(), Good (), Fair (), Bad (), Very bad ()
(f) Toilet	Available(x), Not available ()	3		Excellent(), Good (), Fair (), Bad (x), Very bad ()
(g) Library	Available(), Not available (x)			Excellent(), Good (), Fair (), Bad (), Very bad ()
(h) Staff house	Available(), Not available (x)			Excellent(), Good (), Fair (), Bad (), Very bad ()
(i) Water supply	Available(x), Not available ()			Excellent(), Good (), Fair (x), Bad (), Very bad ()
(j) Electricity	Available(x), Not available ()			Excellent(), Good (), Fair (x), Bad (), Very bad ()
(k) Others	Available(), Not available (x)			Excellent(), Good (), Fair (), Bad (), Very bad ()

付表7-14 学校別アンケート結果 Questionnaire on Present conditions of the Requested Primary Schools

Please fill out the blank or mark the appropriate answer

1. General information of the site

1.1 Site Name (Escola do I Nivel No.733)	1.2 Location (Z-19 Rua da 10 ^a Esquadra, Cazenga)
1.3 Land (a) Area (14,000 m2) (b) Condition of undulations :Flat (x), Undulated (), steep ()	1.4 Land ownership(Provincial Government)
1.5 Accessibility from trunk road (a) Road conditions :Paved(), Unpaved(x), Narrow(), Wide()	(b)distance or time (5 - 10 minitus)
1.6 Availability of electricity and water supply (a) Electricity:Available(); Not available(x)	(b)Water :Available of city water (); Available of well (): Not available (x)

2. Academic affairs

Item	Year	1st grade			2nd grade			3rd grade			4th grade			5th grade			6th grade			Total		
		boy	girl	subtotal	boy	girl	subtotal	boy	girl	subtotal	boy	girl	subtotal	boy	girl	subtotal	boy	girl	subtotal	boy	girl	total
2.1 No. of pupils	2001	197	208	405	222	258	480	221	219	440	187	128	315							827	813	1,640
	2002	235	215	450	334	266	600	284	266	550	237	213	450							1,090	960	2,050
	2003	330	449	779	206	542	748	367	411	778	494	753	1,247							1,397	2,155	3,552
2.2 No. of dropout	2001	0	36	36	35	22	57	28	21	49	33	3	36							96	82	178
	2002	10	5	15	14	6	20	6	4	10	3	3	6							33	18	51
	2003	10	9	19	11	12	23	9	8	17	9	9	18							39	38	77
2.3 No. of promoted	2001	106	112	218	129	164	293	134	110	244	96	94	190							465	480	945
	2002	200	190	390	300	250	550	229	251	480	233	200	433							962	891	1,853
	2003	295	412	707	185	521	706	337	388	725	448	612	1,060							1,265	1,933	3,198

2.4. How many teachers are there ? (a) Homeroom teacher (60) (b) Special class teacher() (c)Total (64)

2.5 How many school-aged children do not go to school in your school area? Please answer the number of the children by age.
 (a) 6 years old () (b) 7 years old () (c) 8 years old () (d) 9 years old () (e)10 years old () (f)11 years old () (g) 12 years old ()

2.6 How many preschool children (5 years old children) are there in your school area? ()

2.7 Which education system has applied to your school? (a) New system () (b) Old system (x)

3. Existing Buildings and Facilities

3.1 What is the number of pupils per classroom? (70)

3.2 What is the number of classrooms to use for a double session or a triple session? (a)Double session () (b) Triple session (x)

3.3 Please answer the number of classrooms to be classified room conditions and to be requested.

Total	No. of Classrooms		No. of Classrooms with the following room conditions					Room size	No. of classrooms to be requested		
	Breakdown		Excellent	Good	Fair	Bad	Very bad		Rehabilitation	New Construction	Total
	Usable	Unusable									
15	15				15			14m x 6m	15	17	32

3.4 Please fill out the availability, size and deteriorated conditions of the following rooms and facilities in your school.

	Availability	No. of Rooms	Room size	Deteriorated conditions (Please mark the condition of each room.)
(a) Principal's room	Available(x), Not available ()	1	5m x 2.5	Excellent(), Good (), Fair (x), Bad (), Very bad ()
(b) Multipurpose room	Available(), Not available (x)			Excellent(), Good (), Fair (), Bad (), Very bad ()
(c) Teacher room	Available(x), Not available ()	1	5m x 3m	Excellent(), Good (), Fair (x), Bad (), Very bad ()
(d) Administration room	Available(x), Not available ()	1	4m x 4m	Excellent(), Good (), Fair (x), Bad (), Very bad ()
(e) Store room	Available(), Not available (x)			Excellent(), Good (), Fair (), Bad (), Very bad ()
(f) Toilet	Available(x), Not available ()	4	2m x 2m	Excellent(), Good (), Fair (x), Bad (), Very bad ()
(g) Library	Available(), Not available (x)			Excellent(), Good (), Fair (), Bad (), Very bad ()
(h) Staff house	Available(), Not available (x)			Excellent(), Good (), Fair (), Bad (), Very bad ()
(i) Water supply	Available(x), Not available ()			Excellent(), Good (), Fair (x), Bad (), Very bad ()
(j) Electricity	Available(), Not available (x)			Excellent(), Good (), Fair (), Bad (), Very bad ()
(k) Others	Available(), Not available (x)			Excellent(), Good (), Fair (), Bad (), Very bad ()

付表7-15 学校別アンケート結果 Questionnaire on Present conditions of the Requested Primary Schools

Please fill out the blank or mark the appropriate answer

1. General information of the site

1.1 Site Name (Escola No. **901**) 1.2 Location (Viana -Sede, Viana)
 1.3 Land (a) Area (14,443m²) (b) Condition of undulations :Flat (x), Undulated (), steep () 1.4 Land ownership (Ministry of Education)
 1.5 Accessibility from trunk road (a) Road conditions :Paved (), Unpaved (x), Narrow (), Wide () (b) distance or time ()
 1.6 Availability of electricity and water supply (a) Electricity: Available (x); Not available () (b) Water : Available of city water (x); Available of well (): Not available ()

2. Academic affairs

Item	Year	1st grade			2nd grade			3rd grade			4th grade			5th grade			6th grade			Total		
		boy	girl	subtotal	boy	girl	subtotal	boy	girl	subtotal	boy	girl	subtotal	boy	girl	subtotal	boy	girl	subtotal	boy	girl	total
2.1 No. of pupils	2001	131	139	270	179	188	367	212	171	383	183	206	389							705	704	1,409
	2002	132	140	272	224	215	439	163	157	320	199	172	371							718	684	1,402
	2003	95	88	183	179	184	363	195	208	403	171	169	340							640	649	1,289
2.2 No. of dropout	2001	0	9	9	8	4	12	11	7	18	2	3	5							21	23	44
	2002	10	6	16	8	8	16	4	7	11	28	29	57							50	50	100
	2003																					
2.3 No. of promoted	2001	100	115	215	56	62	118	126	92	218	103	116	219							385	385	770
	2002	79	90	169	133	144	277	103	100	203	126	93	219							441	427	868
	2003										144	135	279									
2.4. How many teachers are there ?	(a) Homeroom teacher (36)						(b) Special class teacher ()						(c) Total (36)									
2.5 How many school-aged children do not go to school in your school area? Please answer the number of the children by age.	(a) 6 years old ()			(b) 7 years old ()			(c) 8 years old ()			(d) 9 years old ()			(e) 10 years old ()			(f) 11 years old ()			(g) 12 years old ()			
2.6 How many preschool children (5 years old children) are there in your school area? ()																						
2.7 Which education system has applied to your school? (a) New system () (b) Old system (x)																						

3. Existing Buildings and Facilities

3.1 What is the number of pupils per classroom? ()
 3.2 What is the number of classrooms to use for a double session or a triple session? (a) Double session () (b) Triple session (x)
 3.3 Please answer the number of classrooms to be classified room conditions and to be requested.

Total	No. of Classrooms		No. of Classrooms with the following room conditions					Room size	No. of classrooms to be requested		
	Breakdown		Excellent	Good	Fair	Bad	Very bad		Rehabilitation	New Construction	Total
	Usable	Unusable									
10	10					x	55.8m,2	10	10	20	

3.4 Please fill out the availability, size and deteriorated conditions of the following rooms and facilities in your school.

	Availability	No. of Rooms	Room size	Deteriorated conditions (Please mark the condition of each room.)
(a) Principal's room	Available (x), Not available ()			Excellent (), Good (), Fair (x), Bad (), Very bad ()
(b) Multipurpose room	Available (), Not available (x)			Excellent (), Good (), Fair (), Bad (), Very bad ()
(c) Teacher room	Available (), Not available (x)			Excellent (), Good (), Fair (), Bad (), Very bad ()
(d) Administration room	Available (), Not available (x)			Excellent (), Good (), Fair (), Bad (), Very bad ()
(e) Store room	Available (), Not available ()			Excellent (), Good (), Fair (), Bad (), Very bad ()
(f) Toilet	Available (x), Not available ()			Excellent (), Good (), Fair (), Bad (), Very bad ()
(g) Library	Available (), Not available (x)			Excellent (), Good (), Fair (), Bad (), Very bad ()
(h) Staff house	Available (), Not available (x)			Excellent (), Good (), Fair (), Bad (), Very bad ()
(i) Water supply	Available (x), Not available ()			Excellent (), Good (x), Fair (), Bad (), Very bad ()
(j) Electricity	Available (x), Not available ()			Excellent (), Good (x), Fair (), Bad (), Very bad ()
(k) Others	Available (), Not available (x)			Excellent (), Good (), Fair (), Bad (), Very bad ()

付表7-16 学校別アンケート結果 Questionnaire on Present conditions of the Requested Primary Schools

Please fill out the blank or mark the appropriate answer

1. General information of the site

1.1 Site Name (Escola do 1 nivel No. **904**) 1.2 Location (Viana- Sede, Viana)
 1.3 Land (a) Area (7,030m2) (b) Condition of undulations :Flat (), Undulated(), steep(x) 1.4 Land ownership (Ministry of Education)
 1.5 Accessibility from trunk road (a) Road conditions :Paved(), Unpaved(), Narrow(), Wide() (b)distance or time ()
 1.6 Availability of electricity and water supply (a) Electricity:Available(x); Not available() (b)Water :Available of city water (x);Available of well (): Not available ()

2. Academic affairs

Item	Year	1st grade			2nd grade			3rd grade			4 th grade			5th grade			6th grade			Total		
		boy	girl	subtotal	boy	girl	subtotal	boy	girl	subtotal	boy	girl	subtotal	boy	girl	subtotal	boy	girl	subtotal	boy	girl	total
2.1 No. of pupils	2001	121	107	228	141	130	271	214	157	371	164	126	290							640	520	1,160
	2002	104	120	224	157	162	319	148	174	322	146	185	331							555	641	1,196
	2003	61	61	122	121	147	268	165	179	344	127	137	264							474	524	998
2.2 No. of dropout	2001	0	0	0	0	0	0	0	0	0	0	0	0							0	0	0
	2002	0	0	0	7	4	11	7	9	16	5	7	12							19	20	39
	2003	0	0	0	0	0	0	2	2	4	0	0	0							2	2	4
2.3 No. of promoted	2001	83	75	158	89	90	179	109	123	232	98	110	208							379	398	777
	2002	64	78	142	93	109	202	81	91	172	108	134	242							346	412	758
	2003	33	44	77	72	53	125	115	134	249	105	84	189							325	315	640

2.4. How many teachers are there ? (a) Homeroom teacher (29) (b) Special class teacher() (c)Total (29)
 2.5 How many school-aged children do not go to school in your school area? Please answer the number of the children by age.
 (a) 6 years old () (b) 7 years old () (c) 8 years old () (d) 9 years old () (e)10 years old () (f)11 years old () (g) 12 years old ()
 2.6 How many preschool children (5 years old children) are there in your school area? ()
 2.7 Which education system has applied to your school? (a) New system () (b) Old system (x)

3. Existing Buildings and Facilities

3.1 What is the number of pupils per classroom? ()
 3.2 What is the number of classrooms to use for a double session or a triple session? (a)Double session () (b) Triple session (x)
 3.3 Please answer the number of classrooms to be classified room conditions and to be requested.

Total	No. of Classrooms		No. of Classrooms with the following room conditions					Room size	No. of classrooms to be requested		
	Breakdown		Excellent	Good	Fair	Bad	Very bad		Rehabilitation	New Construction	Total
	Usable	Unusable									
8	8				x			56m,2	6	10	16

3.4 Please fill out the availability, size and deteriorated conditions of the following rooms and facilities in your school.

	Availability	No. of Rooms	Room size	Deteriorated conditions (Please mark the condition of each room.)
(a) Principal's room	Available(x), Not available ()			Excellent(), Good (), Fair (x), Bad (), Very bad ()
(b) Multipurpose room	Available(), Not available ()			Excellent(), Good (), Fair (), Bad (), Very bad ()
(c) Teacher room	Available(), Not available (x)			Excellent(), Good (), Fair (), Bad (), Very bad ()
(d) Administration room	Available(x), Not available ()			Excellent(), Good (), Fair (), Bad (), Very bad ()
(e) Store room	Available(), Not available ()			Excellent(), Good (), Fair (), Bad (), Very bad ()
(f) Toilet	Available(), Not available ()			Excellent(), Good (), Fair (), Bad (), Very bad ()
(g) Library	Available(), Not available (x)			Excellent(), Good (), Fair (), Bad (), Very bad ()
(h) Staff house	Available(), Not available (x)			Excellent(), Good (), Fair (), Bad (), Very bad ()
(i) Water supply	Available(x), Not available ()			Excellent(), Good (x), Fair (), Bad (), Very bad ()
(j) Electricity	Available(x), Not available ()			Excellent(), Good (x), Fair (), Bad (), Very bad ()
(k) Others	Available(), Not available ()			Excellent(), Good (), Fair (), Bad (), Very bad ()

付表8-1 要請学校のサイト調査結果一覧（1/2）

要請学校	No. 121	No. 224	No. 414	No. 512
1. 就学状況	内戦避難民の児童が就学している。	電気が引き込まれ夜間授業を行っている。	ポルトガル統治領時代の倉庫を教室に改修して授業を行っている。	マンモス学校のため教室の割り振りは大変である。午前の授業は1～4年生、午後と夜間の授業は5～8年生を対象としている。
2. 既存建物・施設の概要	広いサッカー場に面して住民により建設された学校。1998年に校長室のある教室棟（当建物だけが屋根がある）、2002年にブロック壁だけの教室を建設。他に、コミュニティ集会場として建設された円形の建物（屋根はないが日射をさえるためのラシャを掛けている）を教室に使用。敷地のゆとり広さは十分である。	敷地は歩測によると15m×21mと極めて狭く、その内校庭は8m×18mである。教室の屋根は破れ、コンクリートたたき床の破損は多く、狭くて暗い。建物仕様は、床（コンクリートモルタル仕上げ）、壁（コンクリートブロックモルタルペンキ仕上げ）、天井はなく、屋根（木製トラスの上に波型セメントスレート葺き）。	建設候補地は既存校舎から車で20分を要するロケサントロ屋外市場の横にある広大で平坦な政府所有地。	全部で7棟の建物、これらがほぼ3列に分散されている。1列目は教室棟と事務所棟、2列目は教室棟とトイレ棟、そして3列目は2棟の教室棟である。建物の現状として、屋根の破損、壁のクラック、窓・ドアの破損が目立つ。なお、3列目の場所に30m×45mのスペースが唯一の建設可能なスペースである。
3. 維持管理状況	2002年以前の児童数などのデータは降雨によって遺失した。本サイトは住民が独自にブロック壁だけの教室を建設して使用している一方、老朽化が著しいが修理をせず放置して廃墟ごみためと化している学校もあり、維持管理に対する啓蒙と研修の必要性が伺える。			電気・水道は引き込まれている。電気料金は払っている。水道は支払っていないが水道を止められたことはない。
4. 留意事項	平坦地であるが豪雨時には浸水被歴あるため、浸水対策を要検討。	敷地が極めて狭いため、要請教室数を確保するには困難。	幹線沿いのため交通量が多く児童の道路横断時に危険、屋外市場およびその奥に拡がるスラム住居のため騒音・環境悪い。校長は建設候補地を知らず既存校舎の改修を要望していた。一方、MECは建設候補地に建設後、既存校舎からこちらに移転する計画としている。新設学校となる可能性あり。	要請教室数に対して建設スペースが十分でない本サイトでの配置計画を要検討。

付表8-2 要請学校のサイト調査結果一覧 (2/2)

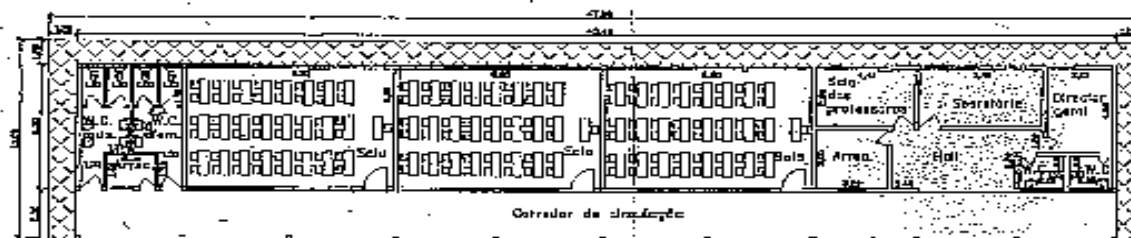
要請学校	No. 529	No. 604	No. 803	No. Nova	No. 901
1. 就学状況	1～4年生が昼間に3部授業（午前7時～10時、午前10時～午後2時、午後2時～6時）、そして5～6年生が夜間授業（午後6時30分～10時20分）。	3部授業を行っている。		新たに開校する新設学校である。	4部授業で10教室を使用している。午前7時～10時（1年生が4教室、2年生が6教室）。午前10時～午後2時（2年生が2教室、3年生が8教室）。午後2時～6時（3年生が1教室、4年生が9教室）。午後6時～10時（3年生が1教室、4年生が5教室）。
2. 既存建物・施設の概要	面積1,600m ² の長方形敷地の中に、1960年代に建設された6棟（内4棟を使用し、残り2棟は廃墟）がある。使用中の建物も老朽化は激しく、床のコンクリートの破損や全ての窓は取り外されているか、錆びた鉄格子が残っているだけ、ドアも取り払われている建物が多く、鉄板屋根は朽ち破れている。	1,000M ² の敷地に、5棟の建物が配置されている。建設時期はポルトガル統治時代、1980年代および2000年代である。建物老朽化が進み、教室のコンクリートたれ壁には大きな亀裂が入って危険な状態にある。教室は狭くて屋根が低いので暑くて暗い。	建設候補地は、Cacuaco市内6箇所にも州政府が用意した敷地の一つである。既存建物は、国営石油会社が資金提供をしてポルトガル統治時代に建設された既存校舎の修復とp6教室の新設を行なっている。	No.803学校同様、建設候補地は、Cacuaco市内6箇所にも州政府が用意した敷地の一つである。	ポルトガル統治時代に建設された大きな建物を使用している。10教室数を使用しているが、いずれの教室も破損・老朽化が激しい。敷地は14,000平方メートルと広く、建設余地は十分ある。
3. 維持管理状況	電気が引き込まれていないが、夜間授業を、周囲の民家から電線を延ばして照明を確保している。民家への電気代は父兄から徴収した会費で支払っているが、不足している。				清掃は掃除夫を雇い毎日掃除をしているとのことであるが、室内の破損が激しいため掃除をしていないように見える。
4. 留意事項	要請教室数に対して建設スペースが十分でない本サイトでの配置計画を要検討。	降雨によって地面から70CMの高さまで浸水した経験があるので、排水計画、計画床高さの設定は要検討。	建設予定地が未定。	建設予定地が未定。	建設余地は問題なし。

付表9. プロトタイプ学校の建物仕様

項目	3 教室タイプ	6 教室タイプ
基礎	布基礎	布基礎
床	土間コンクリートの上モルタル仕上げ	土間コンクリートの上モルタル仕上げ 校長室、教員室、事務室はモザイクタイル仕上げ
壁	コンクリートブロックの上モルタル仕上げ	コンクリートブロックの上モルタル仕上げ
天井	石膏ボード吊り天井（校長室、教員室、事務室のみ）	木製吊り天井（校長室、教員室、事務室のみ）
窓	ガラスジャロジー窓または両開き錠度	ガラスジャロジー窓または両開き錠度
扉	木製または合板製片開き戸	木製または合板製片開き戸
屋根	亜鉛めっきパイプ屋根下地の上亜鉛引波形鉄板葺き	木製屋根下地または亜鉛めっきパイプ屋根下地の上亜鉛引波形鉄板葺き
衛生器具	和式便器	洋式便器
貯水槽容量	5m ³	20m ³
電気	照明用およびコンセント用配線は全て壁内埋め込み	照明用およびコンセント用配線は全て壁内埋め込み
セプティックタンク	浄化槽および腐敗槽	浄化槽および腐敗槽

資料：Projectos Tipo para a Construção de Escolas do I, II e III Níveis em Zonas Rurais, Urbanas e Peri-Urbanas, Janeiro de 2002, Ministerio das Obras Publicas e Urbanismo

付図 1-1 プロトタイプ学校の建物レイアウト (3 教室タイプ)



Planta
Escala 1:200



Fachada principal
Escala 1:200



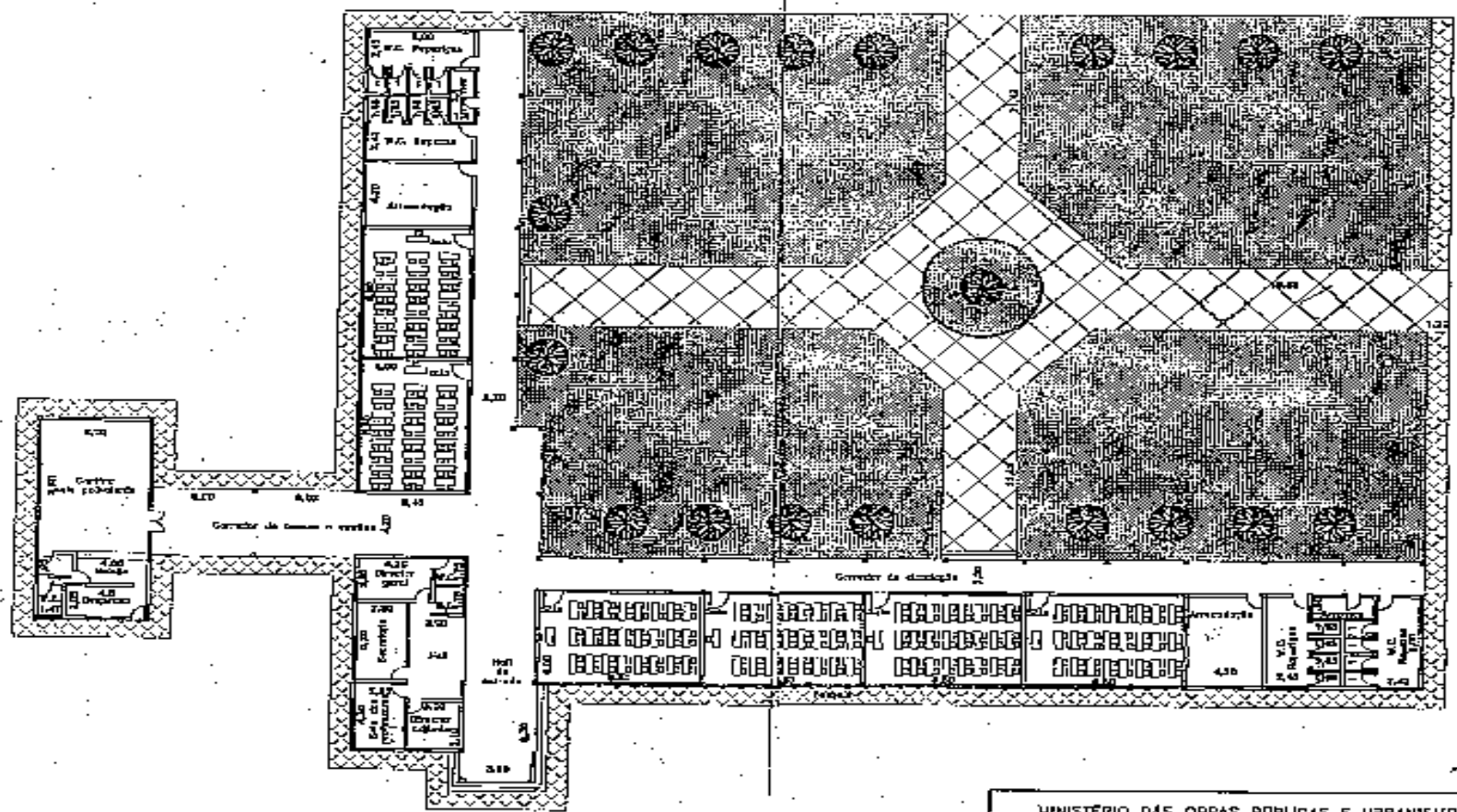
Fachada posterior
Escala 1:200



Fachada lateral
Escala 1:200

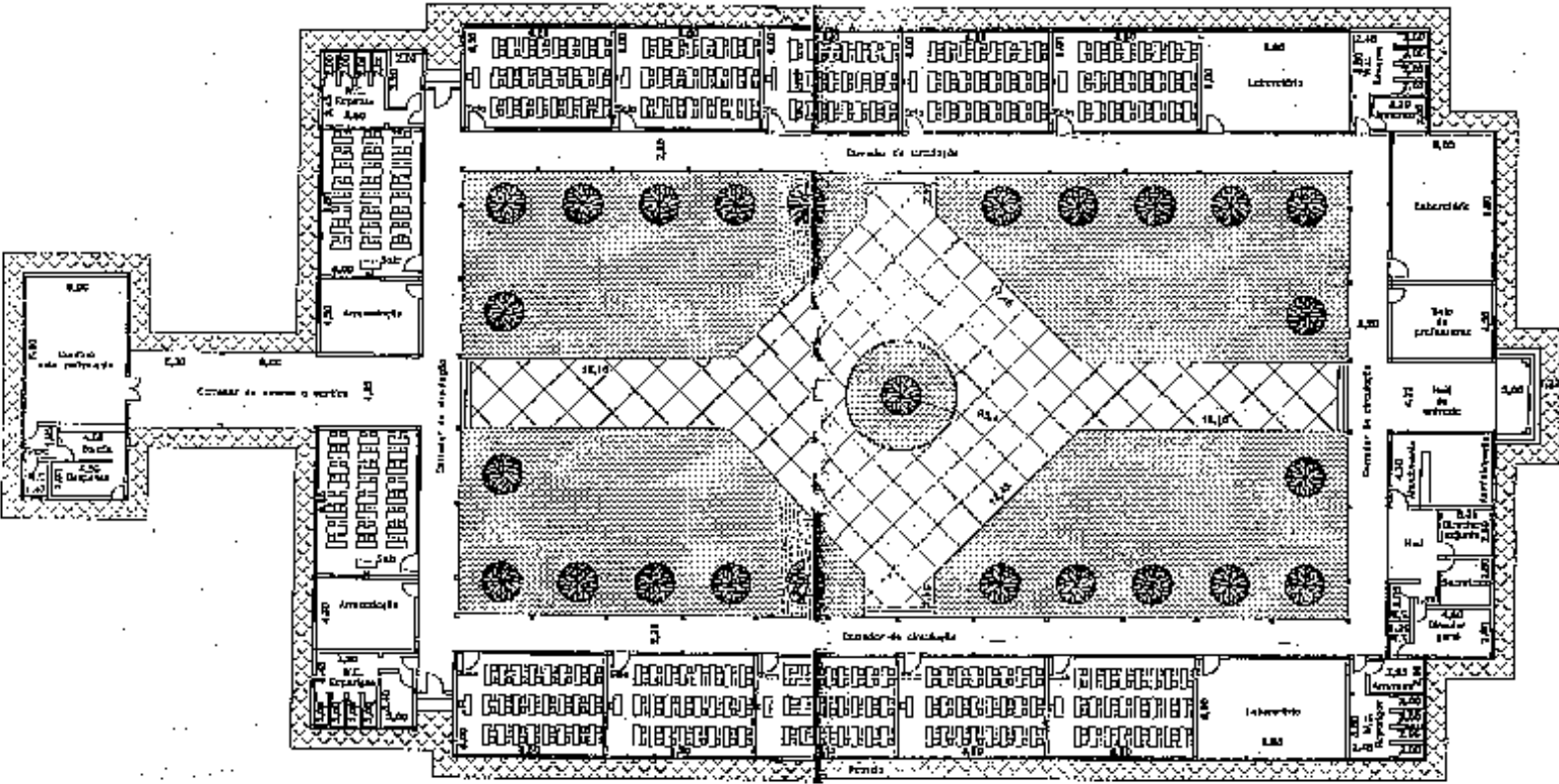
MINISTÉRIO DAS OBRAS PÚBLICAS E HABITABILIDADE		PROJETO N°
DIREÇÃO NACIONAL DE EDIFÍCIOS PÚBLICOS E MOBILIDADE		01
PROJETO	PROJETO DE	ESCALA 1:200
APROVADO	ESCOLA TIPO PARA ZONA RURAL	DATA
	COM 3 SALAS	17/10/1971
PROJETAU	CONTEÚDO	30
	PLANTA E FACHADAS	DEPARTAMENTO DE PROJETOS E PLANEJAMENTO

付図 1-2 プロトタイプ学校の建物レイアウト (6 教室タイプ)



MINISTÉRIO DAS OBRAS PÚBLICAS E URBANISMO DIREÇÃO NACIONAL DE EDIFÍCIOS PÚBLICOS E MONUMENTOS		PROJECTO N. 02
PROJECTO	PROJECTO DE ESCOLA TIPO - PARA 6 SALAS DE AULA AMPLIAÇÃO PARA MAIS 5 SALAS	ESCALA 1/300
APROVADO	DESIGN	DATA
EXECUÇÃO	DIÁNYA DO PISO	ELABORADO 29 de Setembro de 1940

付図 1-3 プロトタイプ学校の建物レイアウト (12 教室タイプ)



MINISTÉRIO DAS OBRAS PÚBLICAS E URBANISMO DIREÇÃO NACIONAL DE OBRAS PÚBLICAS E MONUMENTOS		PROJETO N. 03
PROJETO	PROJETO CC	ESCALA 1:300
APROVADO	ESCOLA TIPO - PARA 12 SALAS DE AULA	DATA
ELABORADO	CONTEM PLANTA DO 3º AND.	CLASSIF. Nº