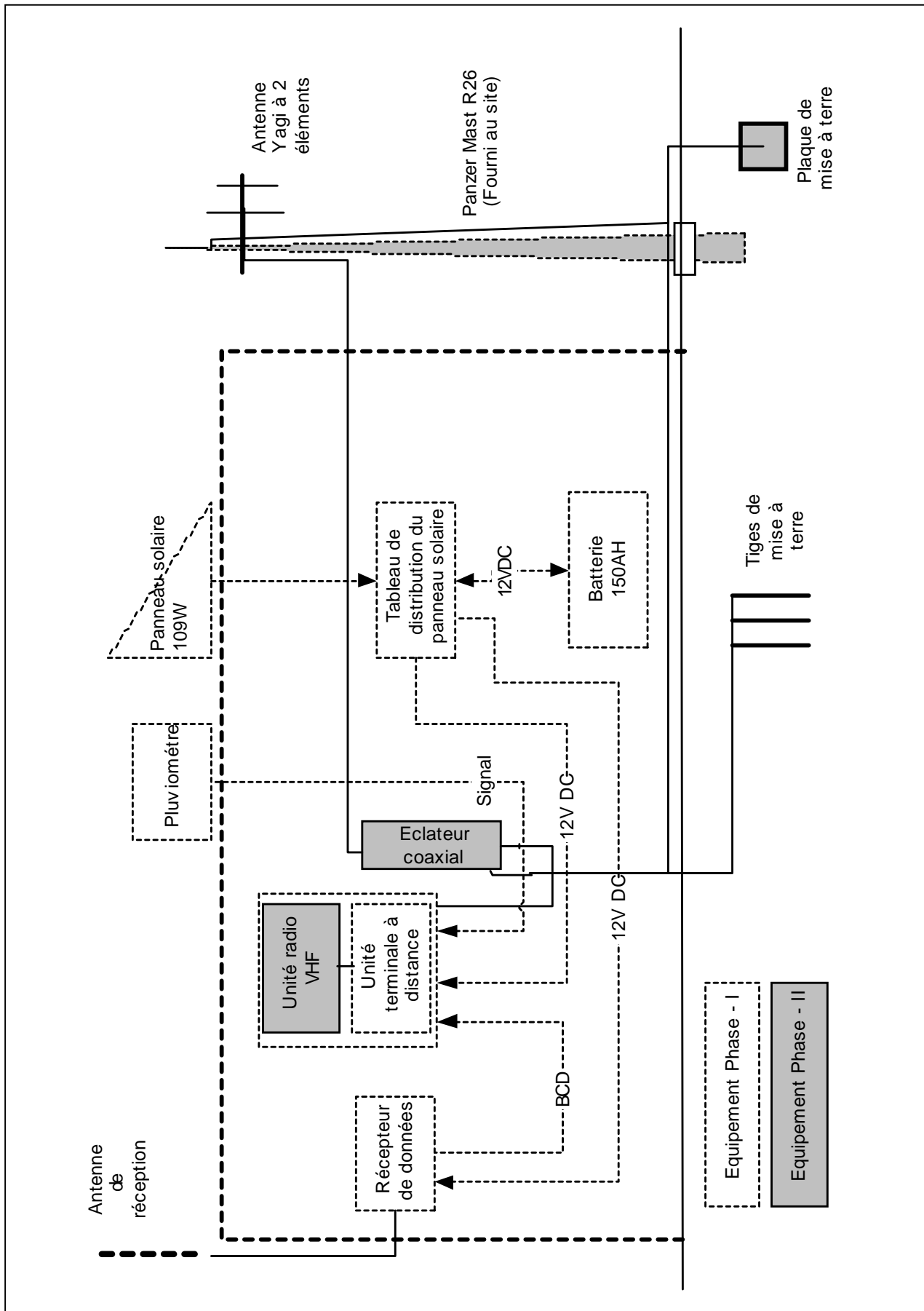


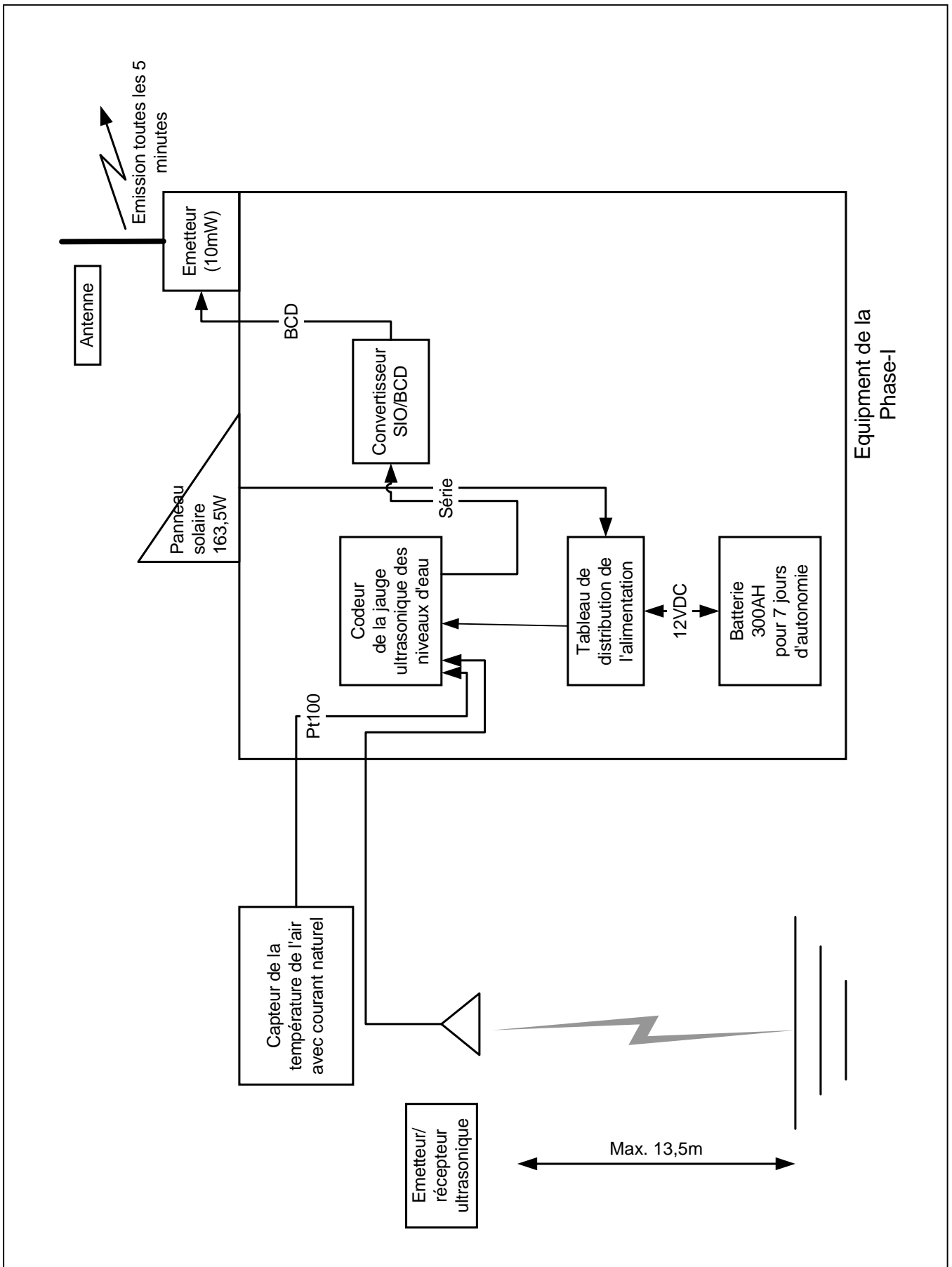
ETUDE DU PLAN DIRECTEUR
SUR LE SYSTEME DE PREVISION ET D'ALERTE AUX CRUES
POUR LA REGION DE L'ATLAS AU ROYAUME DU

Fig.6.4(1/4) DIAGRAMME SCHEMATIQUE
DE STATIONS D'OBSERVATION
DES CRUES (AGOUNS
, TOURCHT)



ETUDE DU PLAN DIRECTEUR
 SUR LE SYSTEME DE PREVISION ET D'ALERTE AUX CRUES
 POUR LA REGION DE L'ATLAS AU ROYAUME DU MAROC

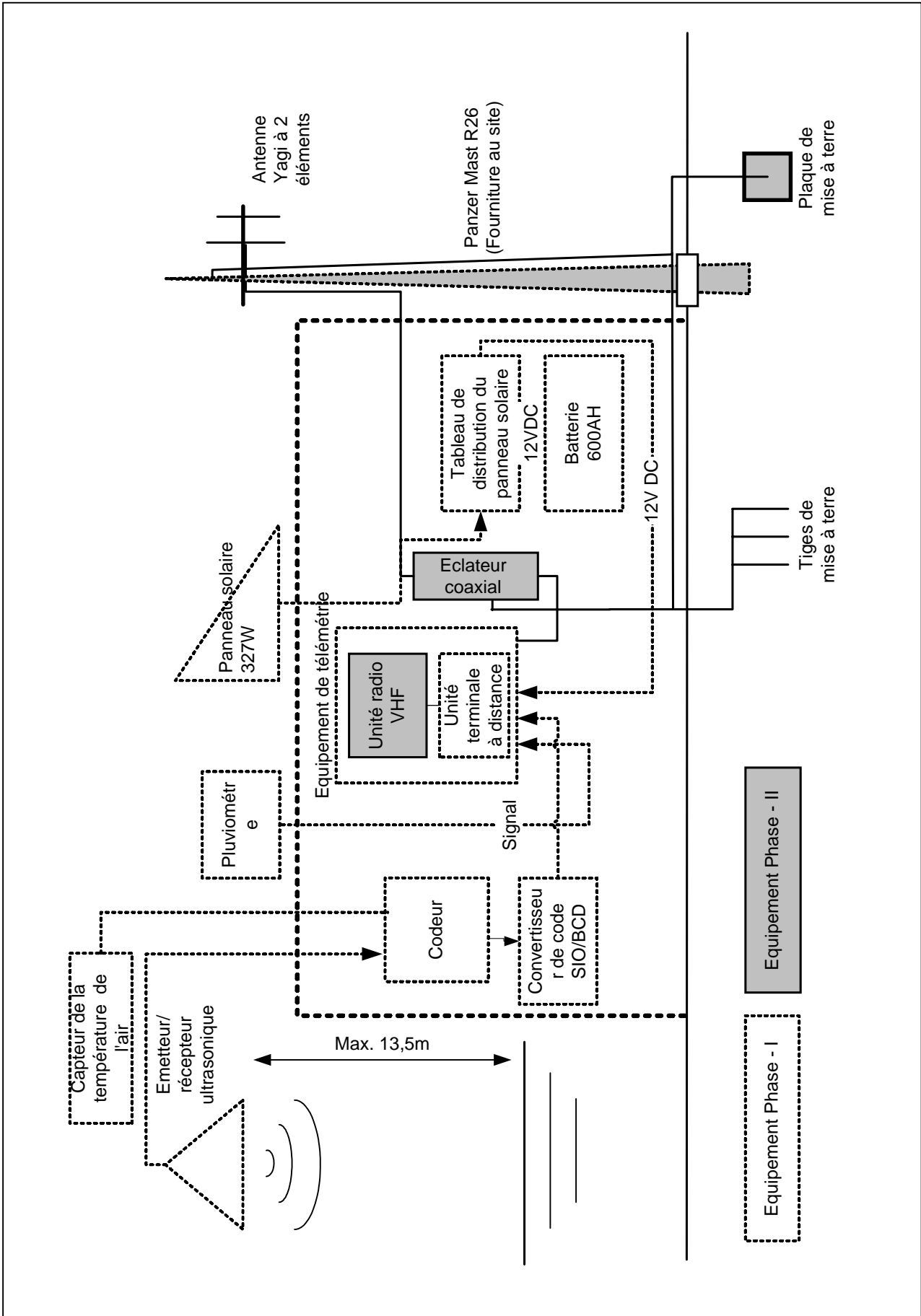
Fig.6.4(2/4) DIAGRAMME SCHEMATIQUE DE STATIONS D'OBSERVATION DES CRUES (SEPARÉE), (TIOURDIOU, AMENZAL)



Equipment de la Phase-I

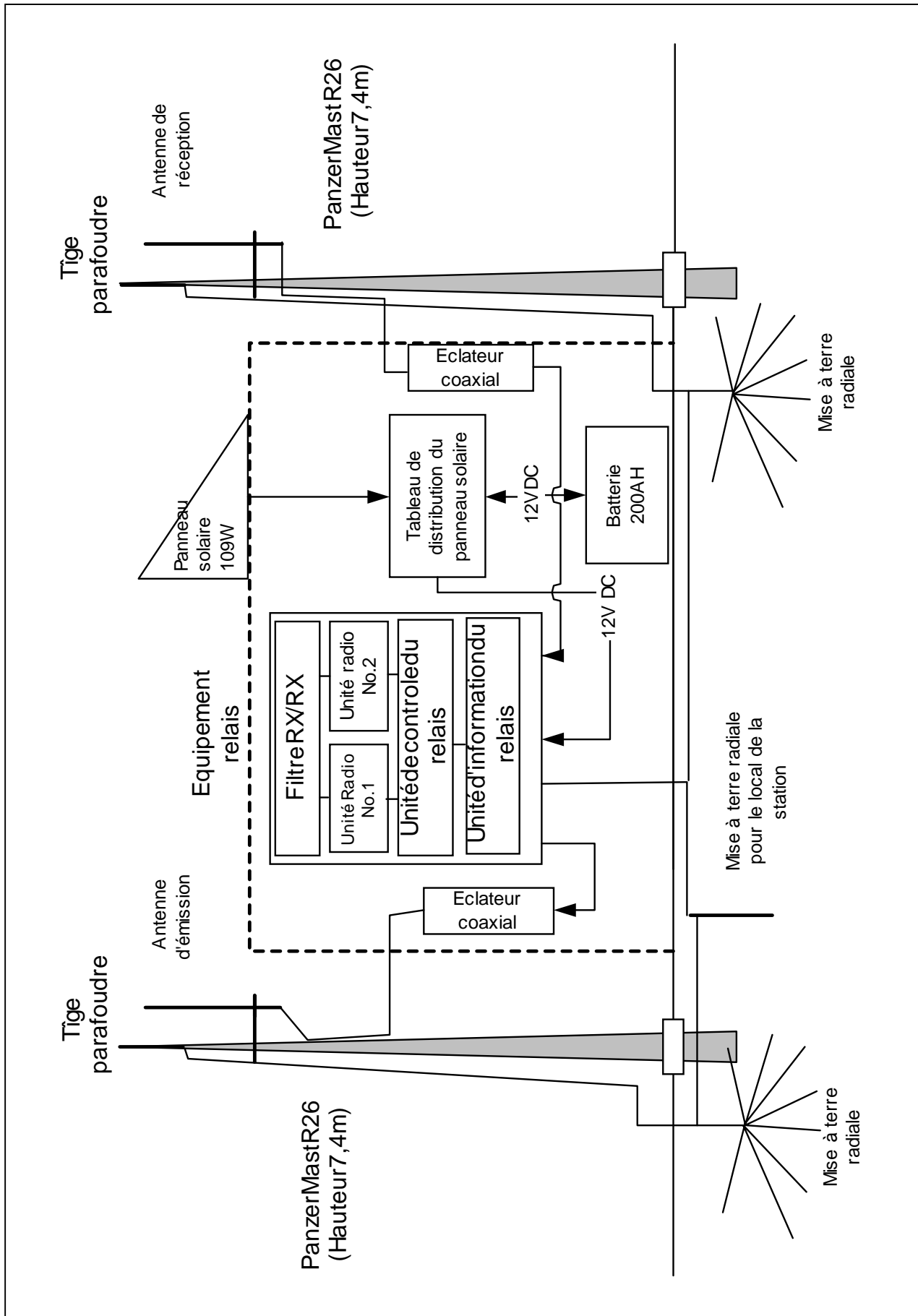
ETUDE DU PLAN DIRECTEUR
SUR LE SYSTEME DE PREVISION ET D'ALERTE AUX CRUES
POUR LA REGION DE L'ATLAS AU ROYAUME DU MAROC

Fig.6.4 (3/4) DIAGRAMME SCHEMATIQUE DE STATION D'OBSERVATION DE CRUE (PLUIES ET NIVEAU D'EAU: AMENZAL ET TIOURDIU, COTE OUED)



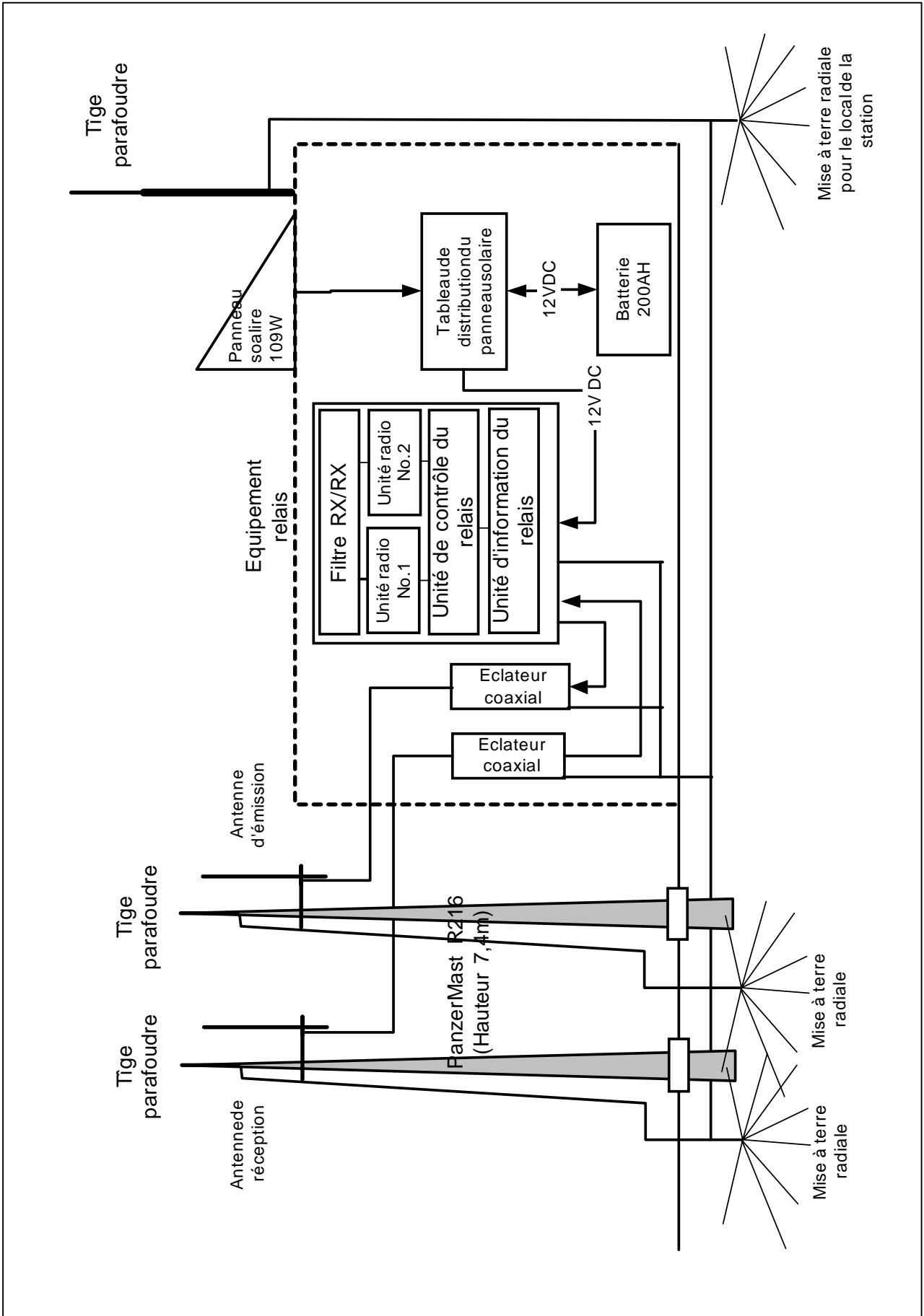
ETUDE DU PLAN DIRECTEUR
 SUR LE SYSTEME DE PREVISION ET D'ALERTE AUX CRUES
 POUR LA REGION DE L'ATLAS AU ROYAUME DU MAROC

Fig.6.4(4/4) DIAGRAMME SCHEMATIQUE
 DE STATIONS D'OBSERVATION
 DES CRUES ((NON-SEPEREE,
 TAZZITOUNT^o)



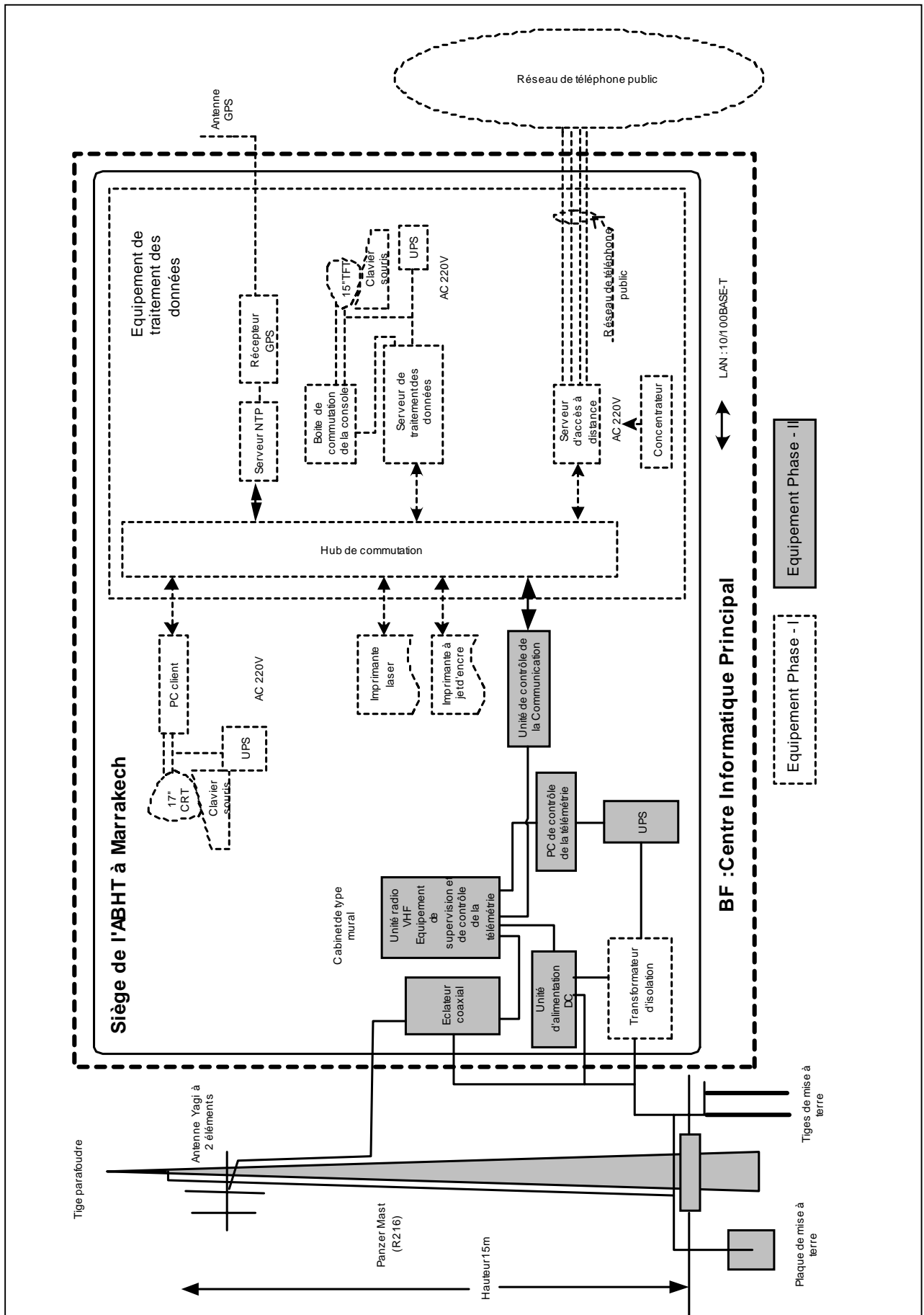
ETUDE DU PLAN DIRECTEUR
 SUR LE SYSTEME DE PREVISION ET D'ALERTE AUX CRUES
 POUR LA REGION DE L'ATLAS AU ROYAUME DU MAROC

Fig.6.5(1/2) DIAGRAMME CHEMATIQUE
 DE STATION RELAIS
 (AOULOSS)



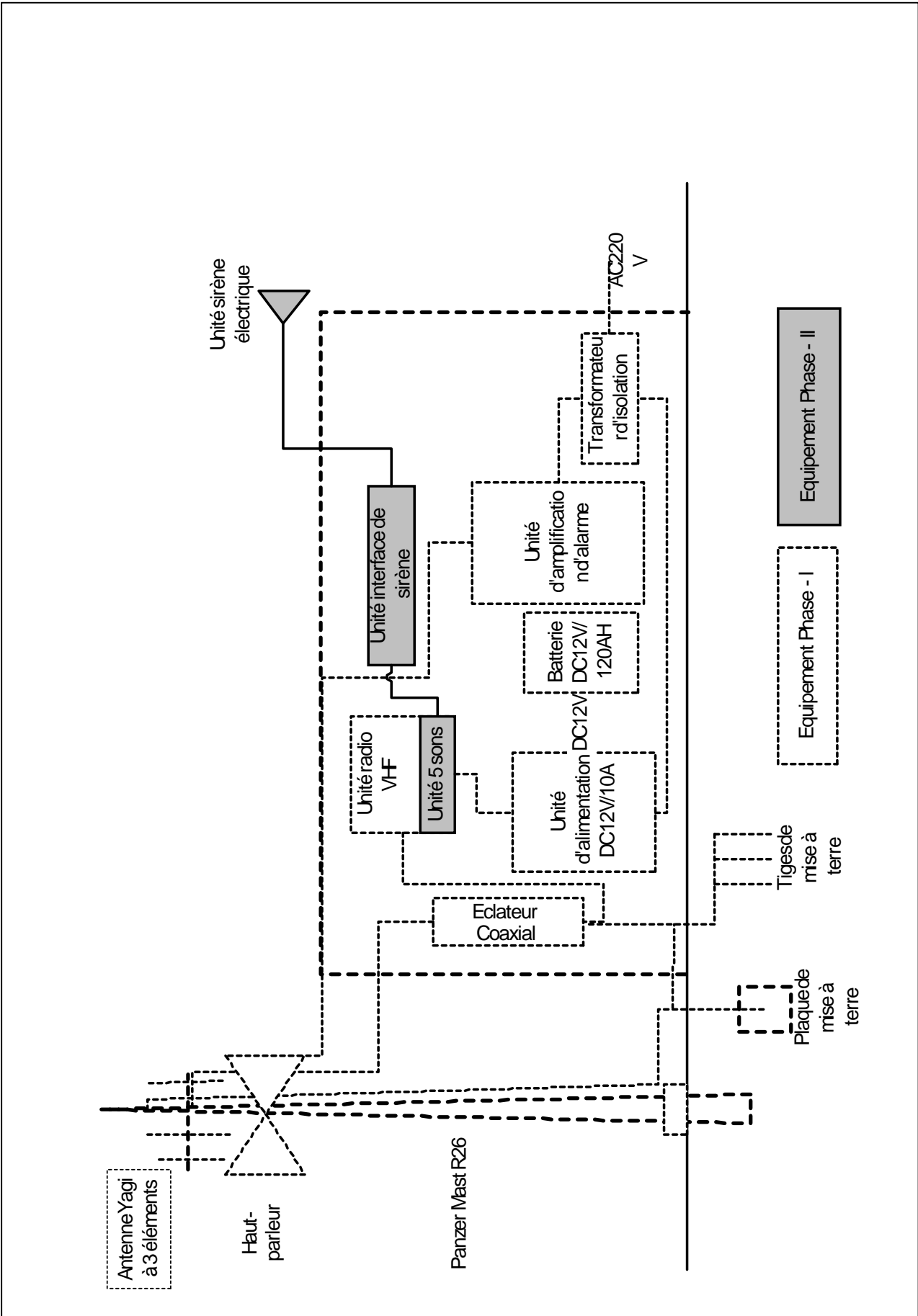
ETUDE DU PLAN DIRECTEUR
 SUR LE SYSTEME DE PREVISION ET D'ALERTE AUX CRUES
 POUR LA REGION DE L'ATLAS AU ROYAUME DU MAROC

Fig.6.5(2/2) DIAGRAMME CHEMATIQUE
 DE STATION RELAIS
 (ADRAR TAZAINA)



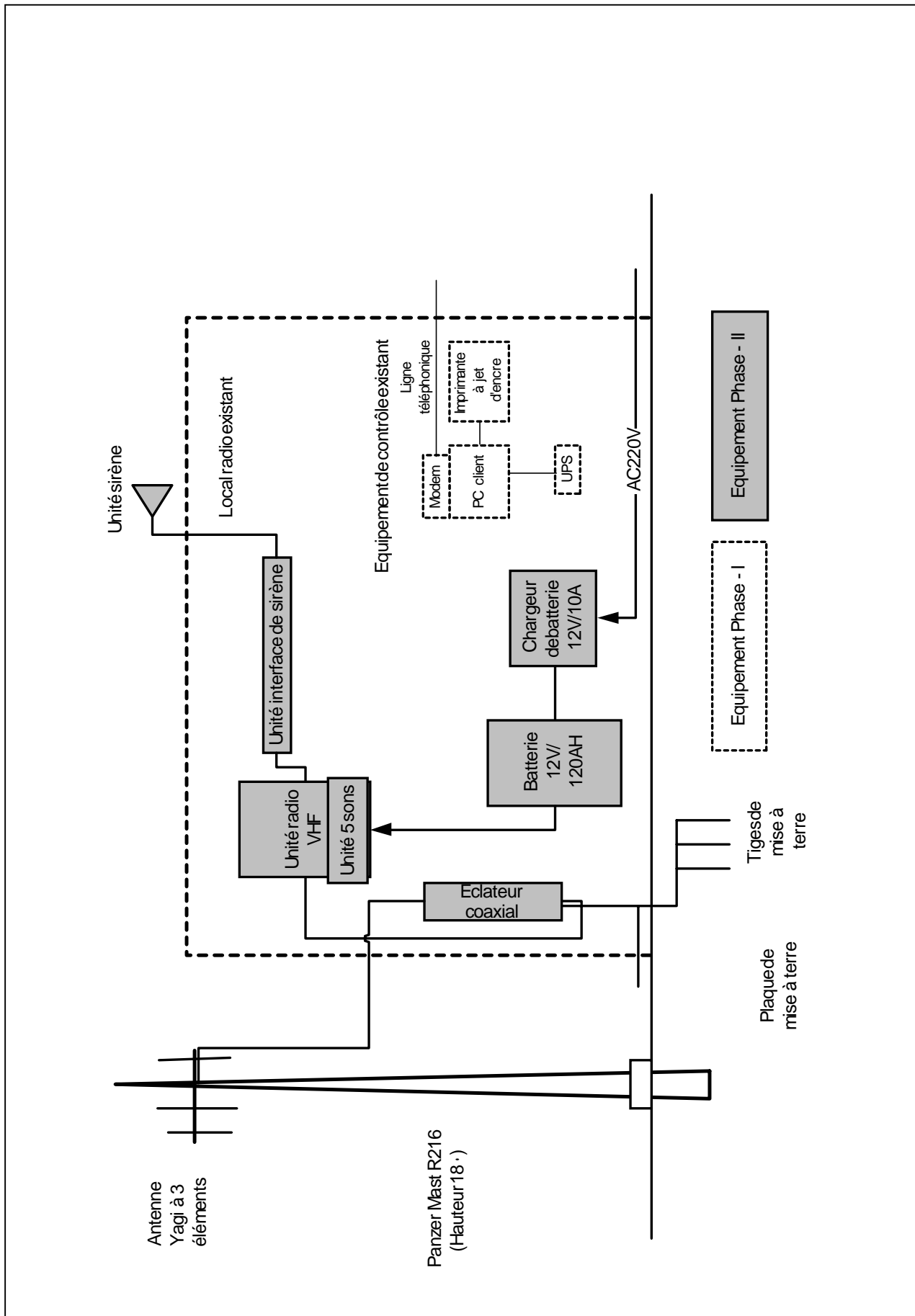
ETUDE DU PLAN DIRECTEUR
 SUR LE SYSTEME DE PREVISION ET D'ALERTE AUX CRUES
 POUR LA REGION DE L'ATLAS AU ROYAUME DU MAROC

Fig.6.6 DIAGRAMME SCHEMATIQUE DE L'EQUIPEMENT
 DE SUPERVISION ET DE CONTROLE DE LA
 TELEMETRIE ET DE TRAITEMENT DES DONNEES



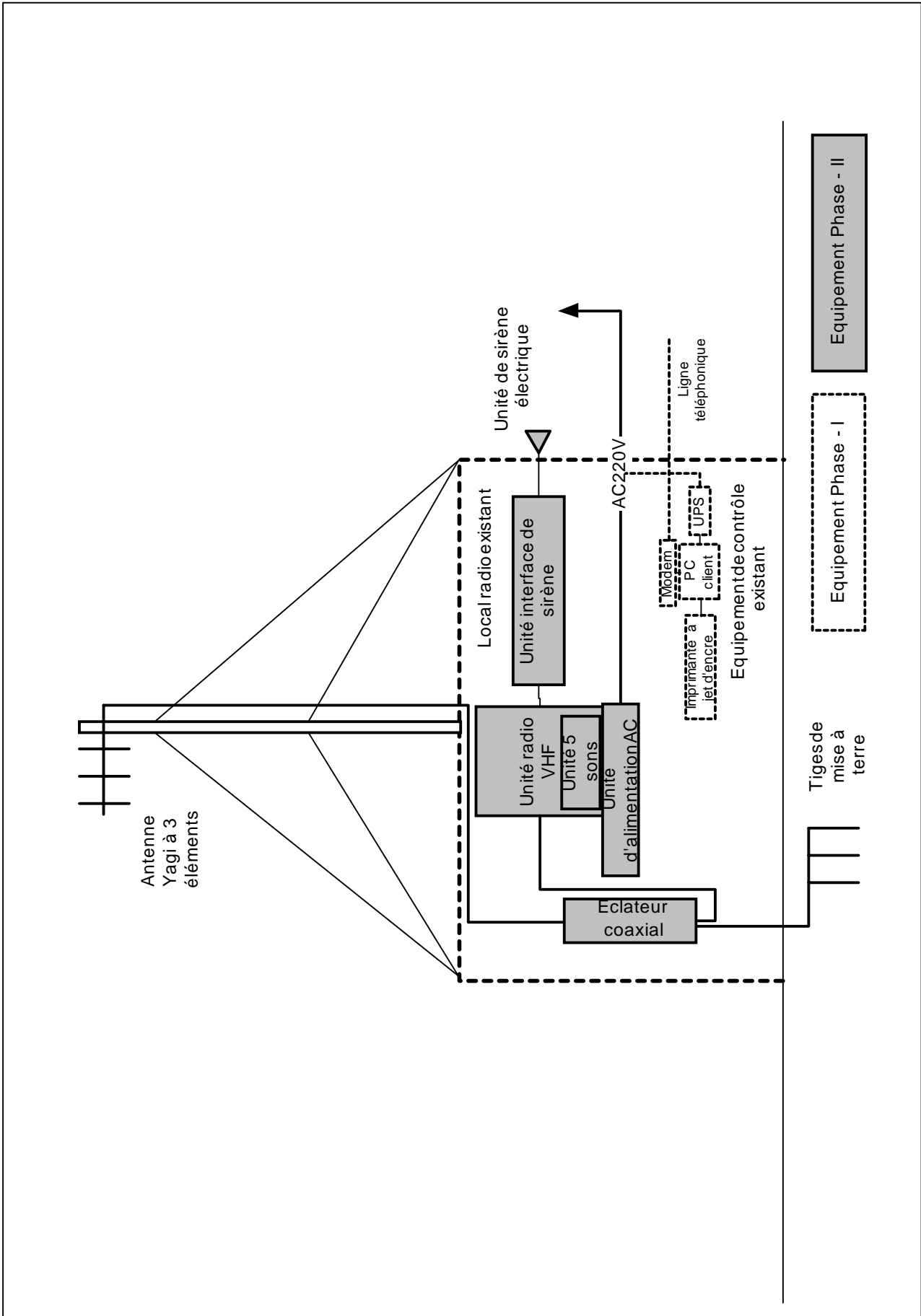
ETUDE DU PLAN DIRECTEUR
 SUR LE SYSTEME DE PREVISION ET D'ALERTE AUX CRUES
 POUR LA REGION DE L'ATLAS AU ROYAUME DU MAROC

Fig.6.7 (1/3) DIAGRAMME SCHEMATIQUE DE
 LA STATION RADIO D'ALERTE
 (POSTE D'ALARME D'IRAGHF)



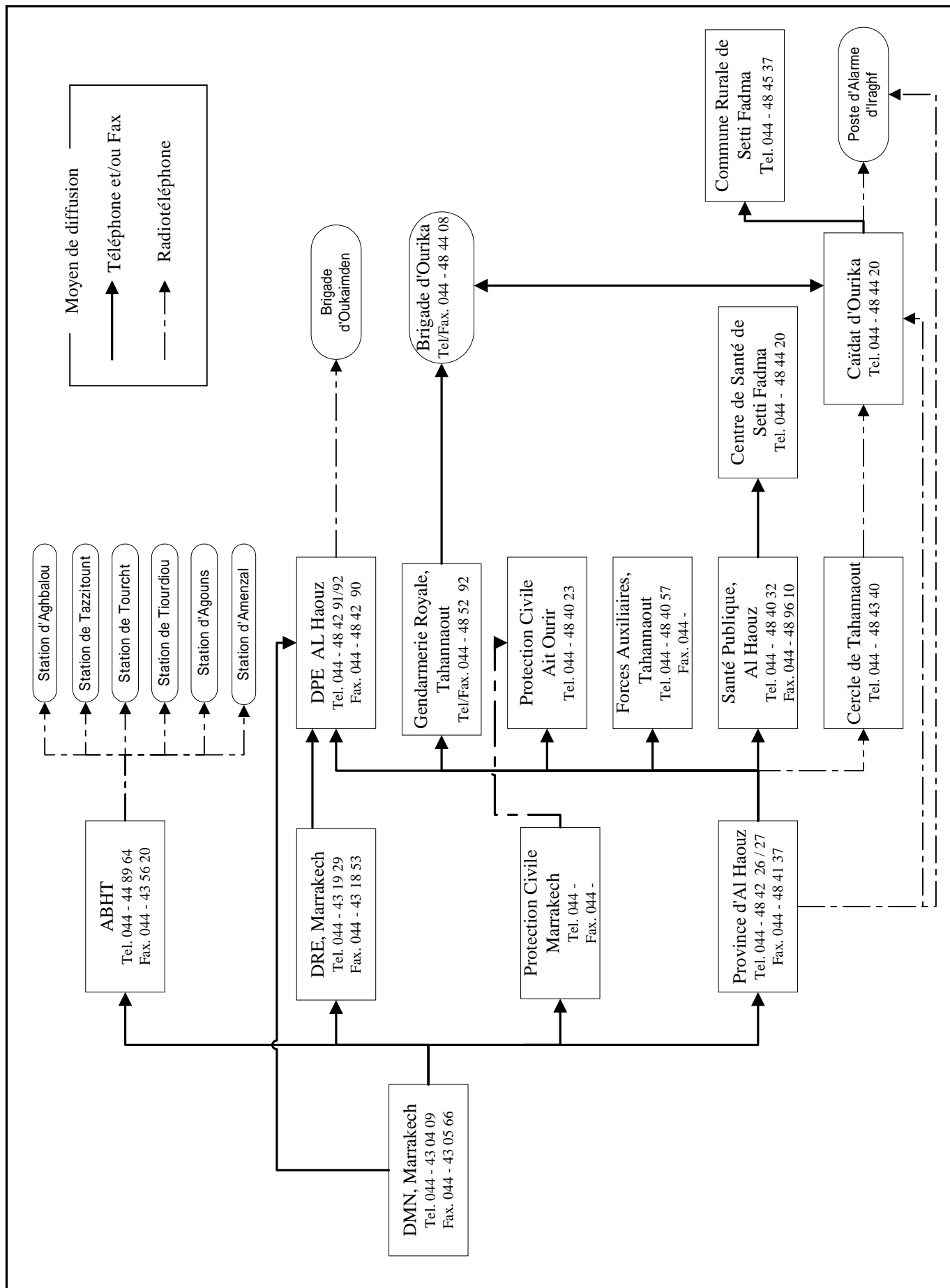
ETUDE DU PLAN DIRECTEUR
 SUR LE SYSTEME DE PREVISION ET D'ALERTE AUX CRUES
 POUR LA REGION DE L'ATLAS AU ROYAUME DU MAROC

Fig.6.7 (2/3) DIAGRAMME SCHEMATIQUE
 DE LA STATION D'ALARME
 (CAIDAT D'OURIKA)



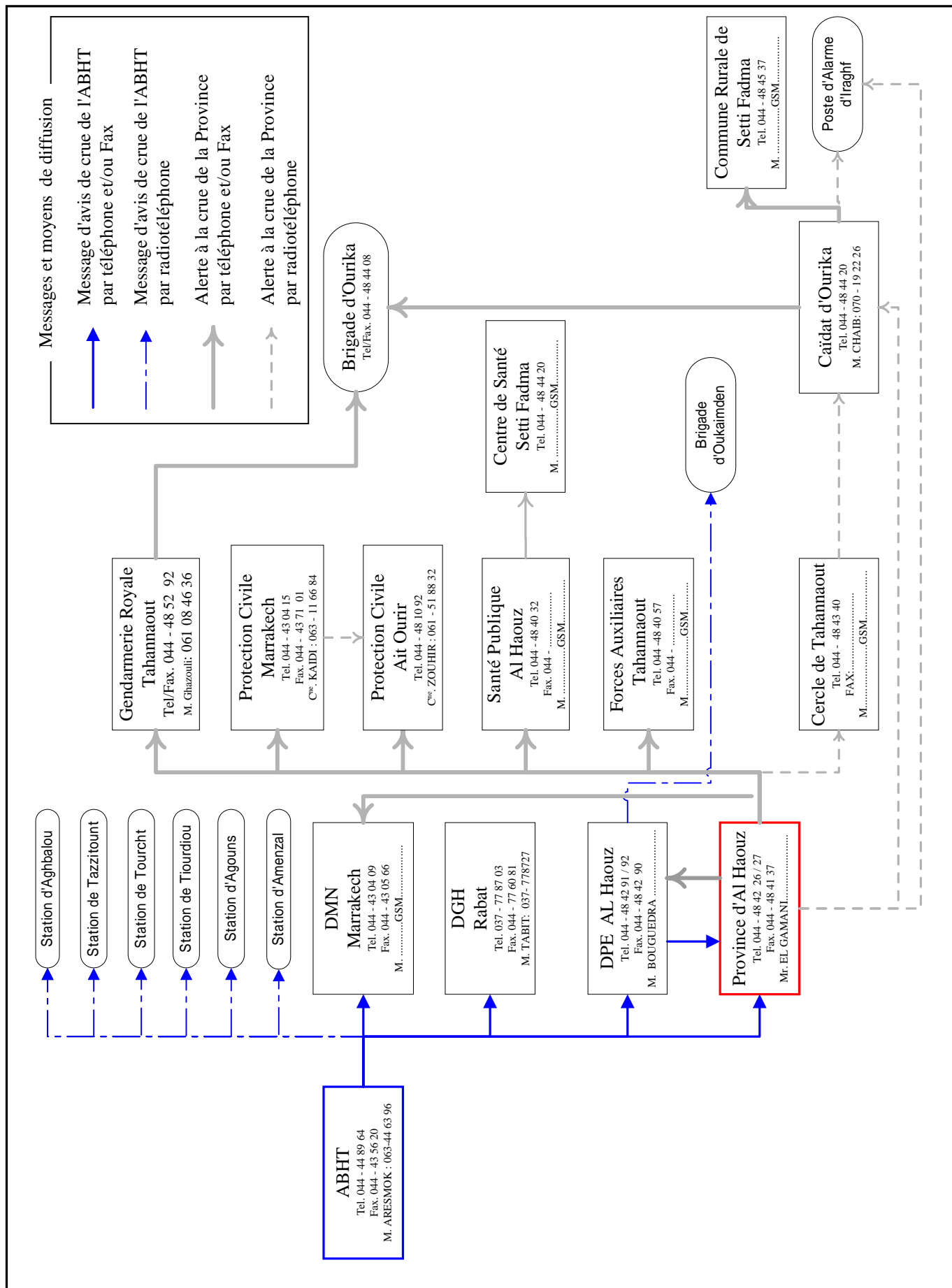
ETUDE DU PLAN DIRECTEUR
 SUR LE SYSTEME DE PREVISION ET D'ALERTE AUX CRUES
 POUR LA REGION DE L'ATLAS AU ROYAUME DU MAROC

Fig.6.7 (3/3) DIAGRAMME SCHEMATIQUE DE LA
 STATION RADIO D'ALARME
 (PROVINCE)



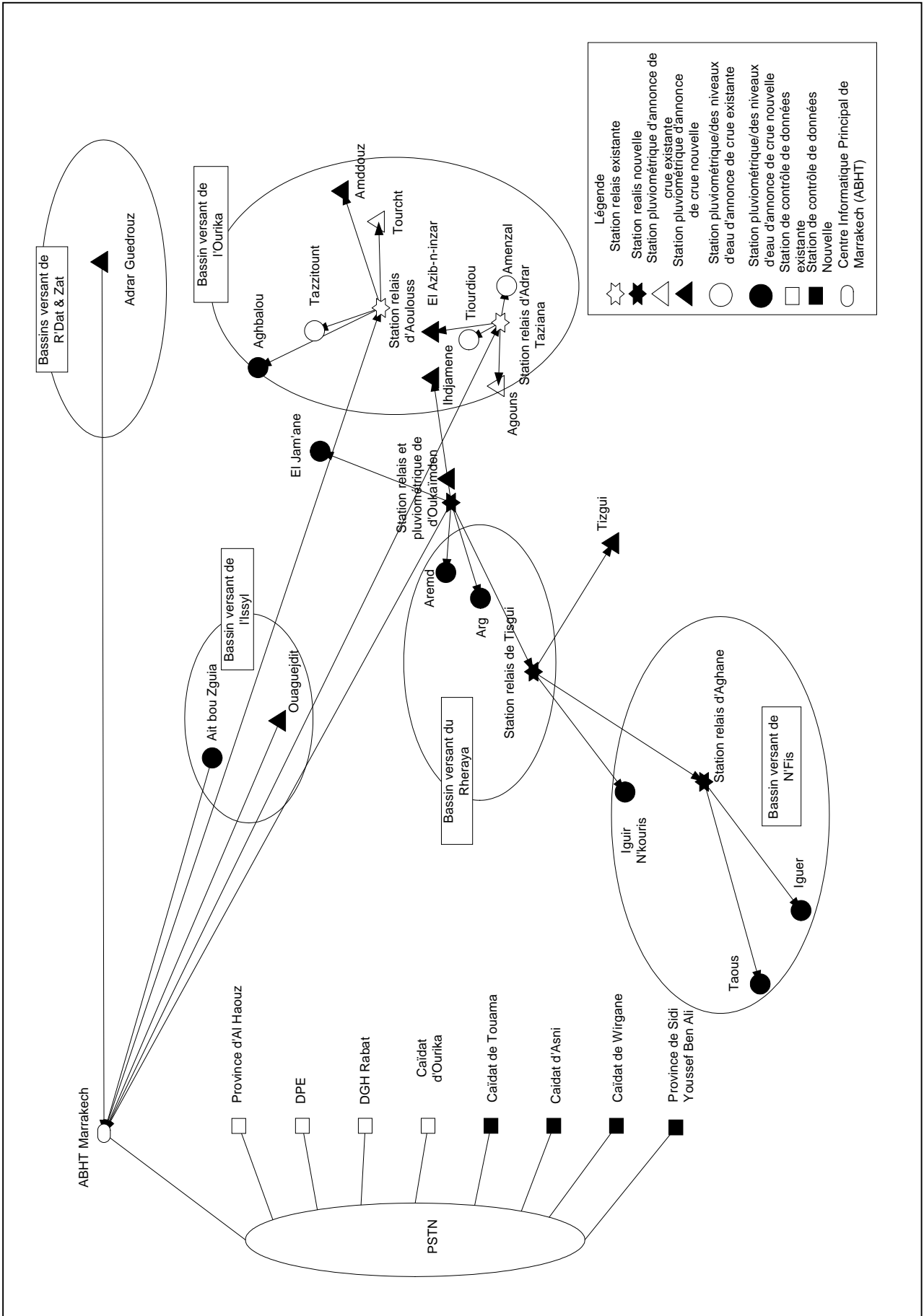
ETUDE DU PLAN DIRECTEUR SUR
LE SYSTEME DE PREVISION ET D'ALERTE AUX CRUES
POUR LA REGION DE L'ATLAS AU ROYAUME DU MAROC

Fig. 7.1 ROUTE DE DIFFUSION DU MESSAGE
DE LA DMN DANS L'EXERCICE DE
SIMULATION GLOBALE



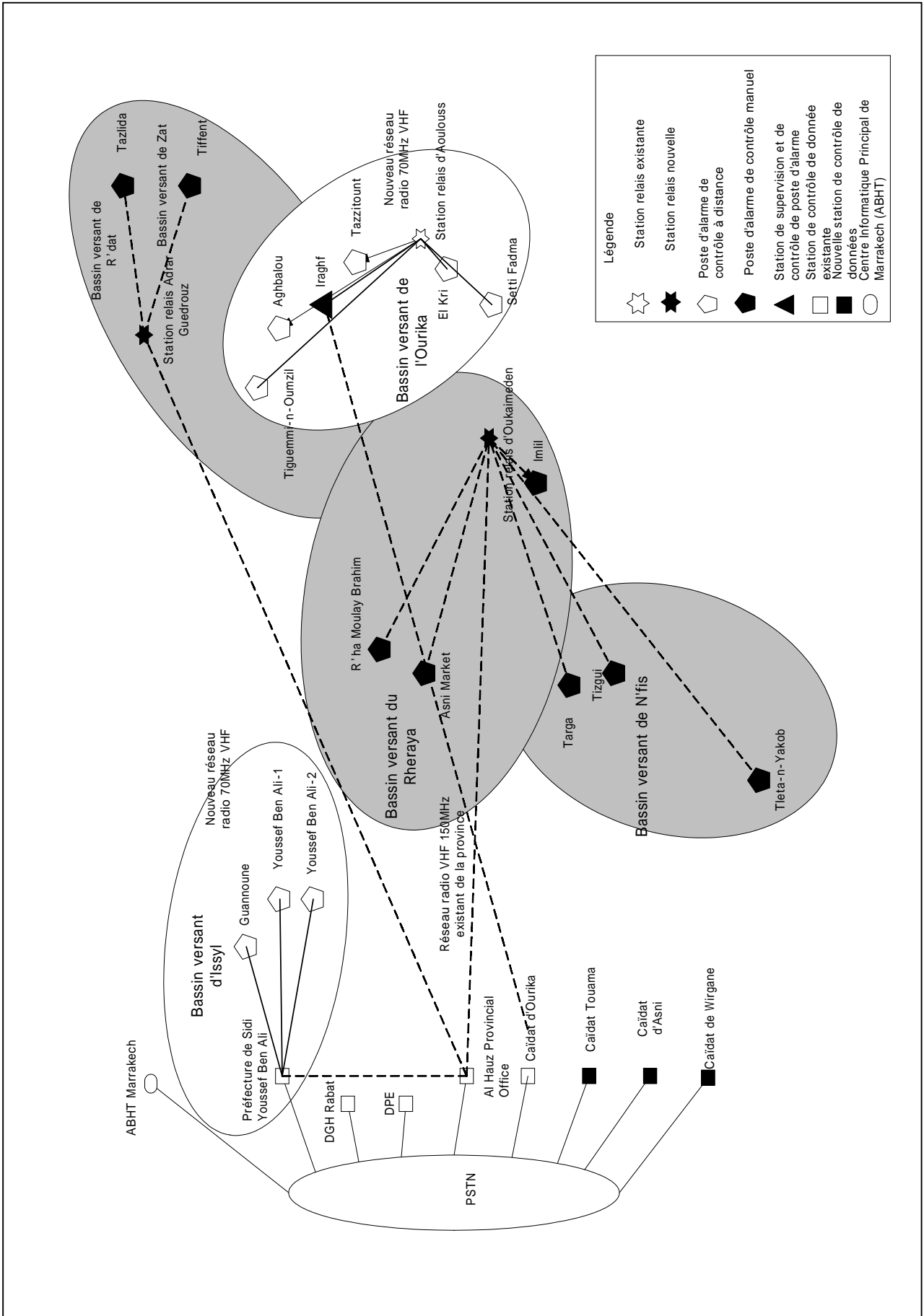
ETUDE DU PLAN DIRECTEUR SUR
LE SYSTEME DE PREVISION ET D'ALERTE AUX CRUES
POUR LA REGION DE L'ATLAS AU ROYAUME DU MAROC

Fig. 7.2 ROUTE DE DIFFUSION DES MESSAGES
D'AVIS DE CRUES ET DES ALERTES DANS
L'EXERCICE DE SIMULATION



ETUDE DU PLAN DIRECTEUR
SUR LE SYSTEME DE PREVISION ET D'ALERTE AUX CRUES
POUR LA REGION DE L'ATLAS AU ROYAUME DU MAROC

Fig.9.1 SCHEMA CONCEPTUEL
MODIFIE DU SOUS-SYSTEME
DE COLLECTE DES DONNEES



ETUDE DU PLAN DIRECTEUR
 SUR LE SYSTEME DE PREVISION ET D'ALERTE AUX CRUES
 POUR LA REGION DE L'ATLAS AU ROYAUME DU MAROC

Fig.9.2 SCHEMA CONCEPTUEL
 MODIFIE DU SOUS-SYSTEME
 D'ALERTE

