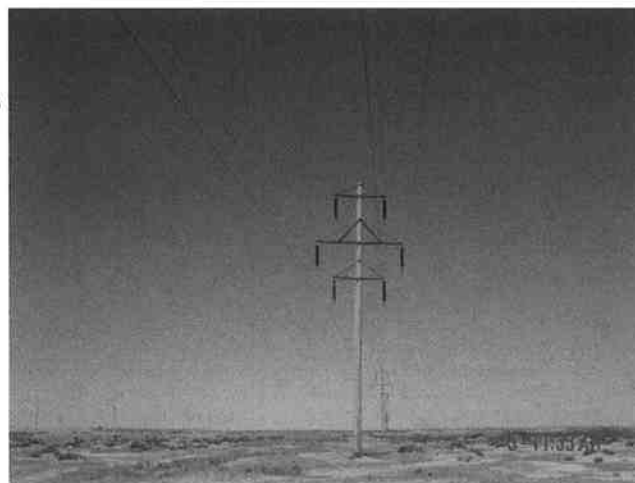


**Км 264** мост 3 x 14м секции.

Км272 мост 2 x 14м секции  
Км 275 мост 2 x 14м секции  
Км 277 мост 2 x 6м секции  
Км278 мост 2 x 6м секции  
Км 278 мост 1 x 14м секции  
Км 282 мост 3 x 14м секции  
Км 274 мост 2 x 14м секции  
Км 278 мост 2 x 6м секции  
Все в хорошем состоянии.



**Км 292** Железнодорожный мост в возможном объезде в 10км через деревню Казанджик.  
(Есть один электрофицированный железнодорожный переезд с немассивными коммуникационными линиями, подлежащими обсуждению, и одной линией высокого напряжения 110кВ с высотой просвета только 7,3м.)



(Rail crossing on by pass)

**Км 295** линии высокого напряжения 110кВ 7.5м

**PANALPINA**  
on 6 continents 

**Км 300** Мост 8 x 14м секции с трещинами на поверхности опор.  
При пересечении придерживать правой от центра стороны.  
Опоры концов балок моста ремонтировались дополнительными стальными листами .



**Км 302 Мост 5 x 9м секции.**



**Км 305 Мост 3 x 14 секции**  
Имеется дефект между  
блоками моста, что может  
повлиять на прочность .  
Следует проезжать слева  
от центра.



Км 306 Мост 2 x 14м секции.

**Км 308** мост 8 x 14м секции  
Концы опор балок  
отремонтированы  
дополнительными стальными  
листами .

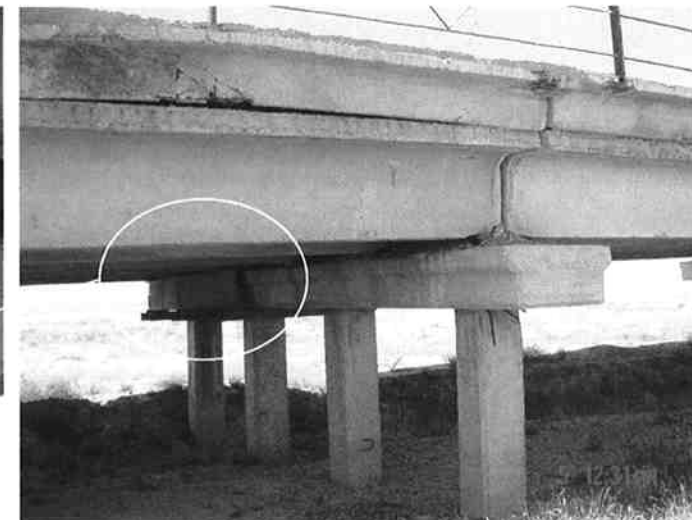
Км 310: 4 x 14м секции  
В хорошем состоянии.

**Км 313:** 8 x 14м секции  
Необходимо укрепить один  
конец балок стальными  
листами

Км 314: 2 x 14м секции  
Км 317: 2 x 14м секции  
Км 318: 3 x 14м секции  
Км 319: 2 x 14м секции  
Км 320: 3 x 14м секции  
Км 321: 3 x 14м секции  
Км 323: 3 x 14м секции  
Км 324: 8 x 14м секции  
Км 326: 3 x 14м секции  
Км 326: 2 x 14м секции  
Км 330: 6 x 14м секции  
Км 330: 2 x 14м секции  
Км 333: 2 x 14м секции  
Км 340: 3 x 14м секции

Все эти мосты в

удовлетворительном



**PANALPINA**  
on 6 continents



Км 345: 8 x 14м секция  
Км 348: 4 x 14м секция  
Км 356: 14 x 14м секция  
Км 359: 2 x 14м секция  
Км 363: 6 x 14м секция  
Км 369: 6 x 14м секция  
Км 376: 2 x 14м секция  
Км 380: 2 x 14м секция  
Км 385: 4 x 9м секция  
Км 405: 2 x 6м секция  
Км 406: 2 x 6м секция  
Км 409: 2 x 6м секция  
Км 415: 4 x 9м секция  
Км 420: 3 x 6м секция  
Км 423: 4 x 9м секция  
Км 426: 5 x 9м секция  
Км 433: 5 x 9м секция  
Км 434: 3 x 6м секция  
Км 438: 2 x 6м секция  
Км 442: 2 x 6м секция  
Км 445: 3 x 6м секция  
Км 451: 2 x 6м секция  
Км 452: 3 x 6м секция  
Км 455: 2 x 6м секция  
Км 457 объезд ж/д моста 2км  
Км 463: 4 x 9м секция  
Км 466: 4 x 9м секция  
Км 469: 4 x 9м секция  
Км 471 масс. комм. линии

Мосты проинспектированы и их состояние признано удовлетворительным, но в данных на фотографиях имеются ошибки, и они будут пересняты при первой возможности

**Км 489** Мост 1 x 14м секции.  
Ширина дороги 10м

**Км 492** Мост 1 x 14м секции  
как описано выше

**Км 395** Мост 1 x 9м секция

**Км 498** Поверните налево,  
производится ремонт дороги  
/замена моста. Ширина дороги  
7м, достаточно места для  
поворота 14-осных.  
Км 9,5 поверните направо на  
пересечение дорог.

**Км 499** Мост 2 x 5м секции.



**Км 500** вновь въезжайте на основную магистраль, в настоящее время ремонтируется. 20м шириной база твердый прессованный слой/гравий.



**Км 502** линии высокого напряжения 110кВ 10м+ Сразу за ними вновь построенный мост 1 x 14м секция



Затем сразу лини высокого напряжения 2 x 110кВ 10м+



Км 505 заканчивается строительство дороги проезжая часть с двусторонним движением 12м каждая дорожка.

**Км 508** Мост 3 x 6м секции конструкция из монолитного бетона

Это типично для мостов в новой части скоростной магистрали в Ашхабад.

Км 515 Мост, как описано выше  
Км 516 Мост, как описано выше  
2 секции

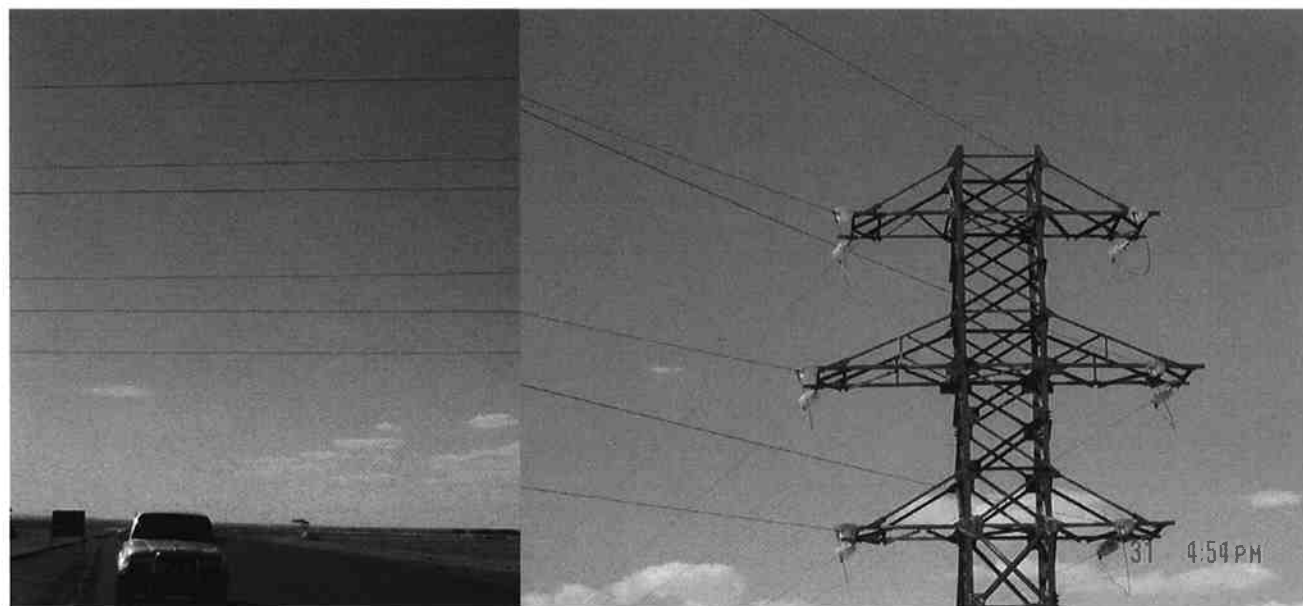
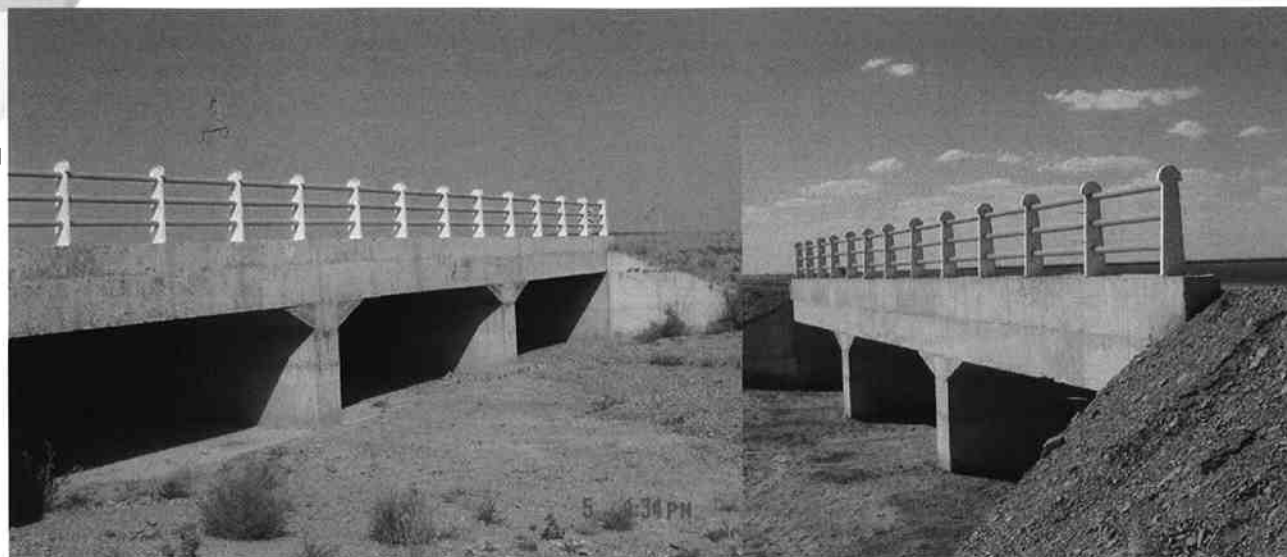
**Км 518** линия высокого напряжения напряжение следует проверить. Возможно 35кВ.

Эта линия имеет высоту просвета только 5,75.

Км 522 Мост 3 секции, как описан выше.

Км 526 Мост 3 секции, как описан выше.

Км 527 Мост 3 секции, как описан выше.



Км 528 Линия высокого



**Км 531** управляемый  
неэлектрический железнодорожный  
переезд.

**Км 532**

Мосты 2 x 6м and 3 x 6м монолитные  
бетонные мосты.

**Км 541** Мост 2 x 14м секции

Линия высокого напряжения 35 кВ(?)  
6,5м.

**Км 545 и 547** линии высокого  
напряжения, как показано раньше,  
5,8м (напряжение следует  
проверить.)

**Км 549** кольцевая развязка, направо  
на Ашхабад, прямо на Бузмевин.

**Поезжайте по дороге на  
Бузмевин, чтобы избежать  
низкий мост 5,3м на прямой дороге  
в Ашхабад.**

Сразу же пересечете  
неуправляемый однопутный  
железнодорожный переезд.

**Км 559** линия высокого напряжения  
8м+

**Км 574** линии высокого напряжения  
110кВ 9м

**Км 579** Электростанция

Бузмевина с линиями высокого



Км580 Неуправляемый  
железнодорожный  
переезд.

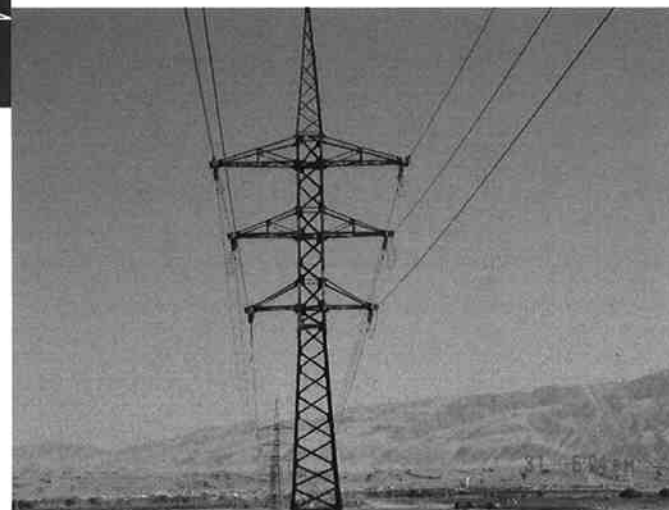
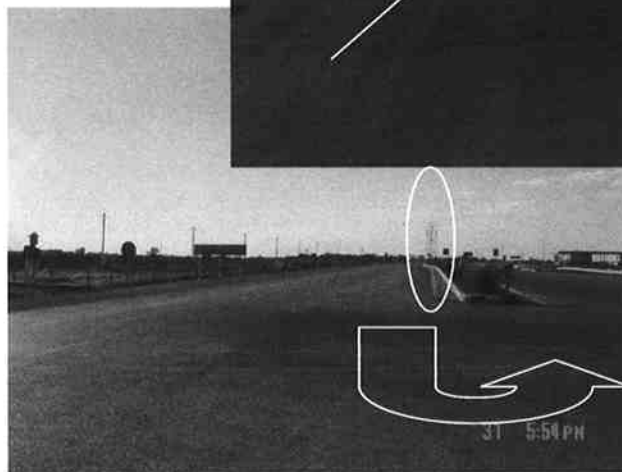
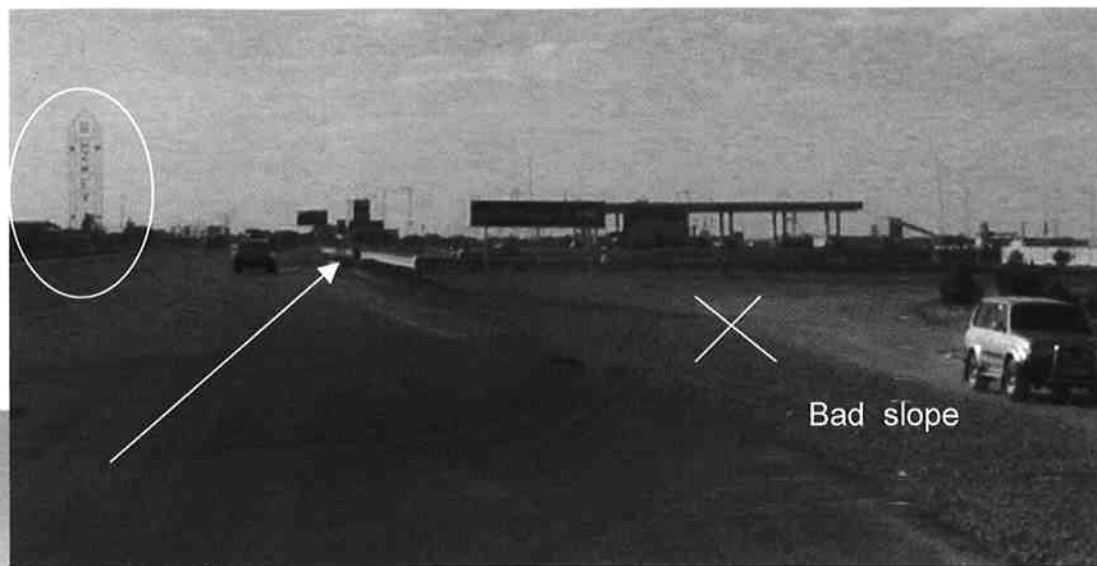
Км 583 кольцевая  
развязка продолжайте  
ехать прямо

**Км 585** сразу после  
Бузмевина  
Знак показывает U  
поворот, имеется  
достаточно места для  
поворота 14 осной.  
Доступная ширина  
дороги 32 м.  
Поезжайте по дороге  
на Херикгала, чтобы  
проехать в северную  
часть Ашхабада.

Км 589 конец объезда дорога поворачивает направо к  
основной магистрали ширина дороги 18м.

**Км 595** линия высокого напряжения 35 кВ 6,8м.

**Км 596** линия высокого напряжения 110кВ 10м.



**PANALPINA**  
on 6 continents



Ашхабадский бай пасс слева объезжайте железнодорожный переезд от Км 600



**Км 600** поверните налево от двупутного неэлектрического железнодорожного переезда на дорогу для продолжения проезда через северную часть аэропорта к Ашхабадскому бай пассу.

Сразу поверните налево.

**Км 602** поверните направо продолжайте по западной дороге аэропорта

**Км 604** поворачивайте направо на основную магистраль северной части Ашхабада.

**Км 606** пересечение дорог продолжайте движение прямо

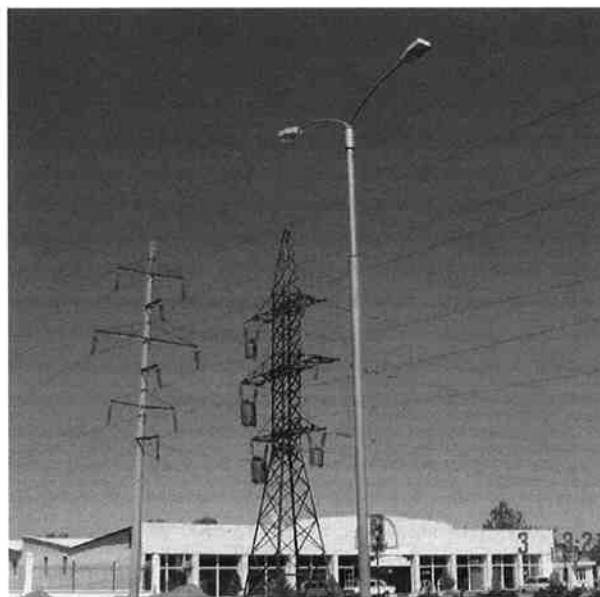
**Км 609** линии высокого напряжения 1 x 110кВ, 1 x 220кВ

7,7м и 8,4м

**Км 610** линия высокого напряжения 220кВ(110кВ?) тянется вдоль правого изгиба **Только 6,7м**

**Км 611** одна пара троллейбусных проводов 5,5м

Сразу после линия высокого напряжения 110кВ 10,2м



**Км 618** Изгиб для объезда очень тяжелого груза. (Зеленый маршрут)

Или прямо через мост для более легких сверхгабаритных грузов.

Точные ограничения по весу для маршрутов еще должны быть определены. На мосту достаточно места для разворота 14 осных для выезда на вспомогательную дорогу для того, чтобы проехать к основной магистрали на Техен на Км 620.

### Красный маршрут

по мосту проезжая под линией высокого напряжения 10м



### Зеленый маршрут

1км до железнодорожного переезда под линией высокого напряжения 8м

