

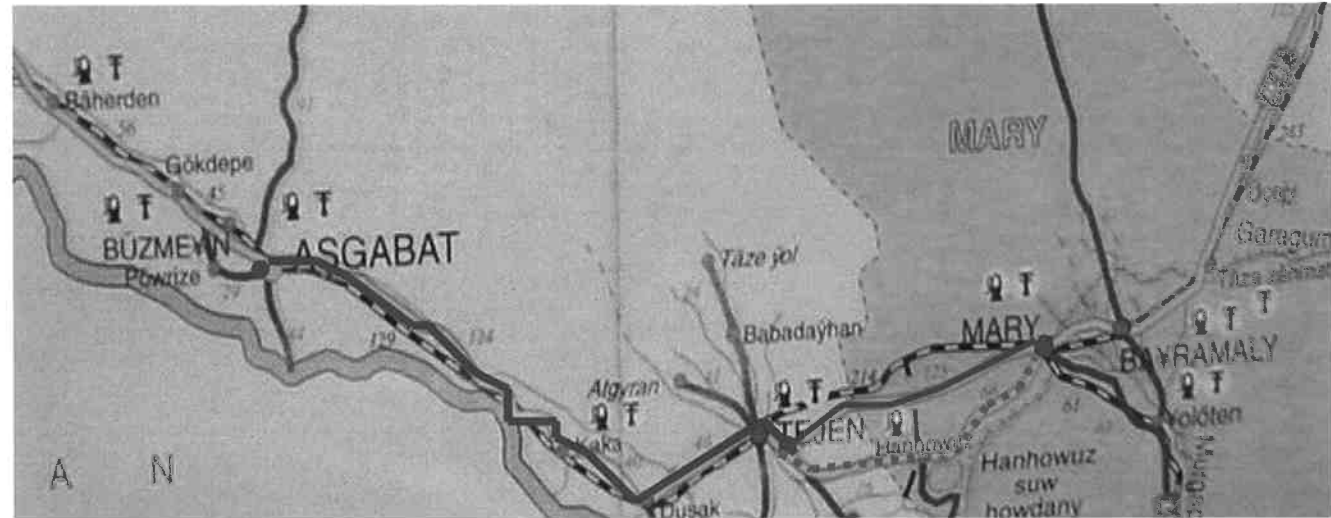
Участок 5 Мары – Ашхабад через Техен - 343 километра

Км 0 начало участка

Координаты:

37.3504С

61.4738В



Предпочтительный маршрут обозначен красным. Маршрут, обозначенный зеленым, должен быть изучен.

Исследованное начало пути в месте скрещивания дорог, ведущее к бай пассу Южные Мары. Дорога шириной 12м.

Км 7 Мост 3 секции 6м монолитные бетонные балки 50см глубиной. Держитесь левой стороны



Км 8 Мост 2 x 9м секции
Монолитные бетонные блоки.

Км 10 Мост 2 x 9м. Как
описанный выше

Км 11 Мост 2 x 9м как
описанный выше

Км 15 линии высокого
напряжения 2 x 220 8м

Км 17 линии высокого
напряжения 6 x 110 -220кВ

Км 20-30 дорога шириной 7м с
выбоинами. Данный участок
пути можно использовать, но
это значительно замедлит
движение.

Км 44 повернуть направо на
развилке дорог

Проехать под линией высокого
напряжения 2 x 110кВ.

Км 56 линия высокого
напряжения 2 x 110кВ 9м

Км 60 Мост 3 x 6 м секции
Монолитные бетонные балки
моста.

Ширина дороги 8м.

Км 61 Мост 3 x 6м как
описанный выше.



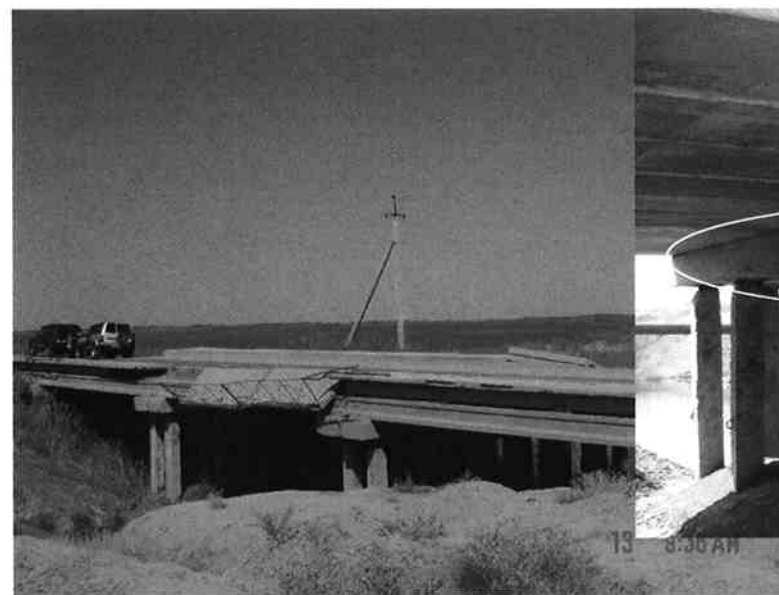
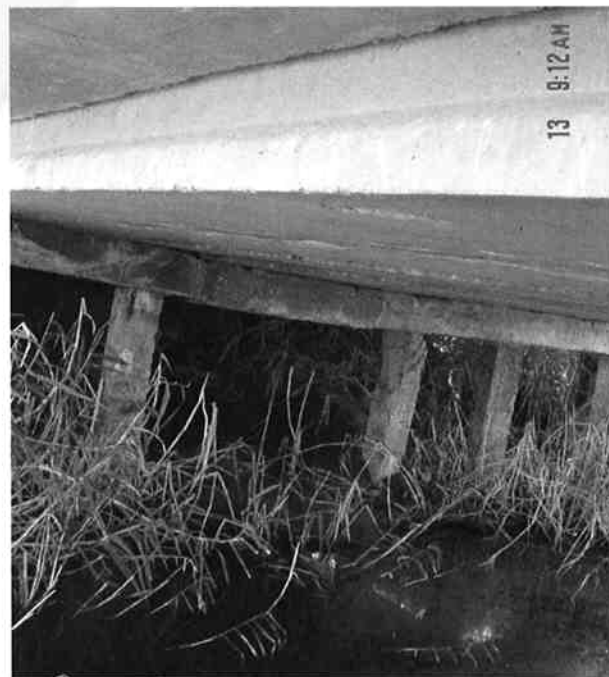
Км 65 управляемый железнодорожный переезд линия электропитания 5,4м.

Км 70 Мост 3 x 6м секции

Км 75 Мост 3 x 9м секции
В одной секции 4 x 6м требуется ремонт разрушенной колонны.

Км 84 Мост 3 x 9м секции.
Придерживаться левой от центра стороны, поскольку в качестве колонн есть каменные сваи.
Км 89 Мост 3 x 9м секции.
Км 90 Мост 3 x 9м секции.

Км 91 Мост 5 x 9м секции
Из-за разрушенных пешеходных переходов кажется, что мост в плохом состоянии. Балки перекрытия из монолитного бетона, поддерживаются двойными колоннами. Верхняя часть колонн растрескана, но может быть легко отремонтирована.



Км 92 Мост 3 x 9м секции
Верхняя часть некоторых
колонн должна быть
отремонтирована.



Км 94 Мост 3 x 9м секции.

Км 97 Мост 3 x 9м секции.

Км 98 Мост 3 x 9м секции.

Км 100 Мост 3 x 9м секции
Верхняя часть трех колонн
требует ремонта.



Км 102 милицейский контрольный пункт повернуть направо.

Км103 Мост 7 х 6м секции
Необходим ремонт верхних частей колонн.

Км 117 повернуть направо на основную магистраль на Техен.

Км 121 Мост 1 х 16 м секции новой постройки.

Км 122 мост 3 х 33м секции балки 1,2м глубиной новой постройки. Ширина дороги 12м.

Км 123 линии высокого напряжения 2 х 220 10м+
Км 125 въезд на окраины Техена к бай пассу. Новая магистраль 12м шириной.

Км 128 управляемый 2-путный железнодорожный переезд неэлектрический.

Км 130 выезд с окраин Техена на дорогу к Ашхабаду.

Км 142 мост 4 х 12 м секции



PANALPINA
on 6 continents



Км 163 Пересечение канала
Карагум

1 x 25 м бетонная секция,
3 x 63м сталь, 1 x 25м бетон.

Км 169 линия высокого
напряжения 220кВ 10м+

Км 174 мост 2 x 14 м секции.

Км 177 линия высокого
напряжения 2 x110кВ 10м+



Км 211 Электростанция с
различными линиями высокого
напряжения
220 кВ **только 7,4м**
110 кВ **только 7,4м**

Км 212 линии высокого
напряжения 2 x 110 11м



Км 219 Мост 4 x 14м секции мост почти полностью покрыт грязью, его инспекция невозможна. Ширина дороги 12м.

Км 221 мост 2 x 16м секции в состоянии, аналогичном описанному выше, покрыт грязью.

Км 235 линии высокого напряжения 1 x 220 10м и 1 x 110 8м.

Км 244 Мост 2 x 14м секции.

Км 252 Мост 3 x 14 м секции с поддерживающими колоннами, расщепленными, как показано на рисунке. Придерживаться правой от центра стороны.



Км 259 в этом месте есть два моста с высоким уровнем воды в любое время. Первый мост 7 x 9м секций, который не может быть проинспектирован из-за высокого уровня воды. Однако можно заметить, что колонны были отремонтированы для тяжелых перевозок в 1999. Большая часть колонн осталась без ремонта. Второй мост приблизительно 300м 6 x 6м секции, интенсивно ремонтируется, как показано на рисунке. Эти мосты ремонтируются только в надводной части. Ничего неизвестно о качестве подводной части мостов.



Км 274 Мост 2 x 14м секции
Км 278
Милицейский/иммиграционный
контрольный пункт и мост 2 x
9м.
Км 279 Мост 4 x 14м секции.

Км 281 Мост 5x 9м секции.

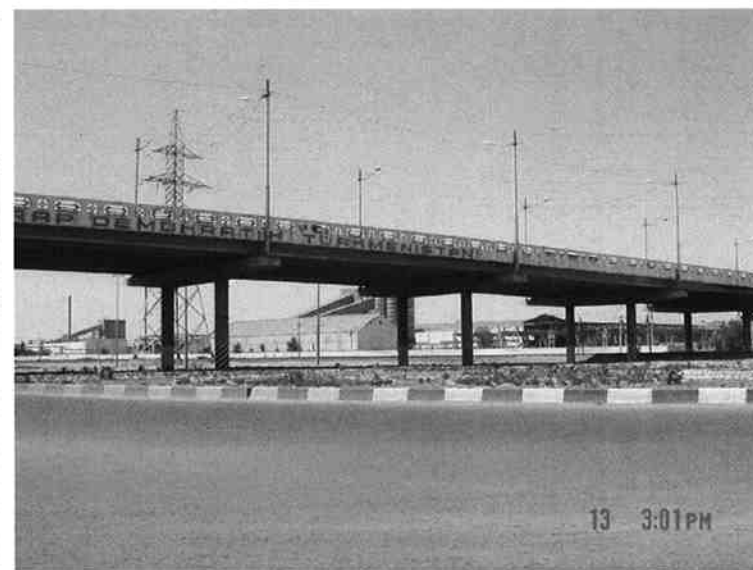
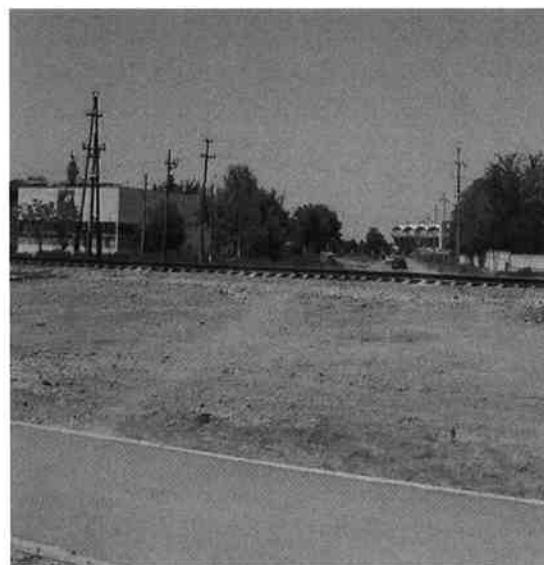
Км 288 Мост 3 x 12м секции.

Км 294 Мост 2 x 18м секции.
Этот мост имеет отдельные
секции поддерживающих опор,
транспорт должен
придерживаться правой или
левой от центра сторон.



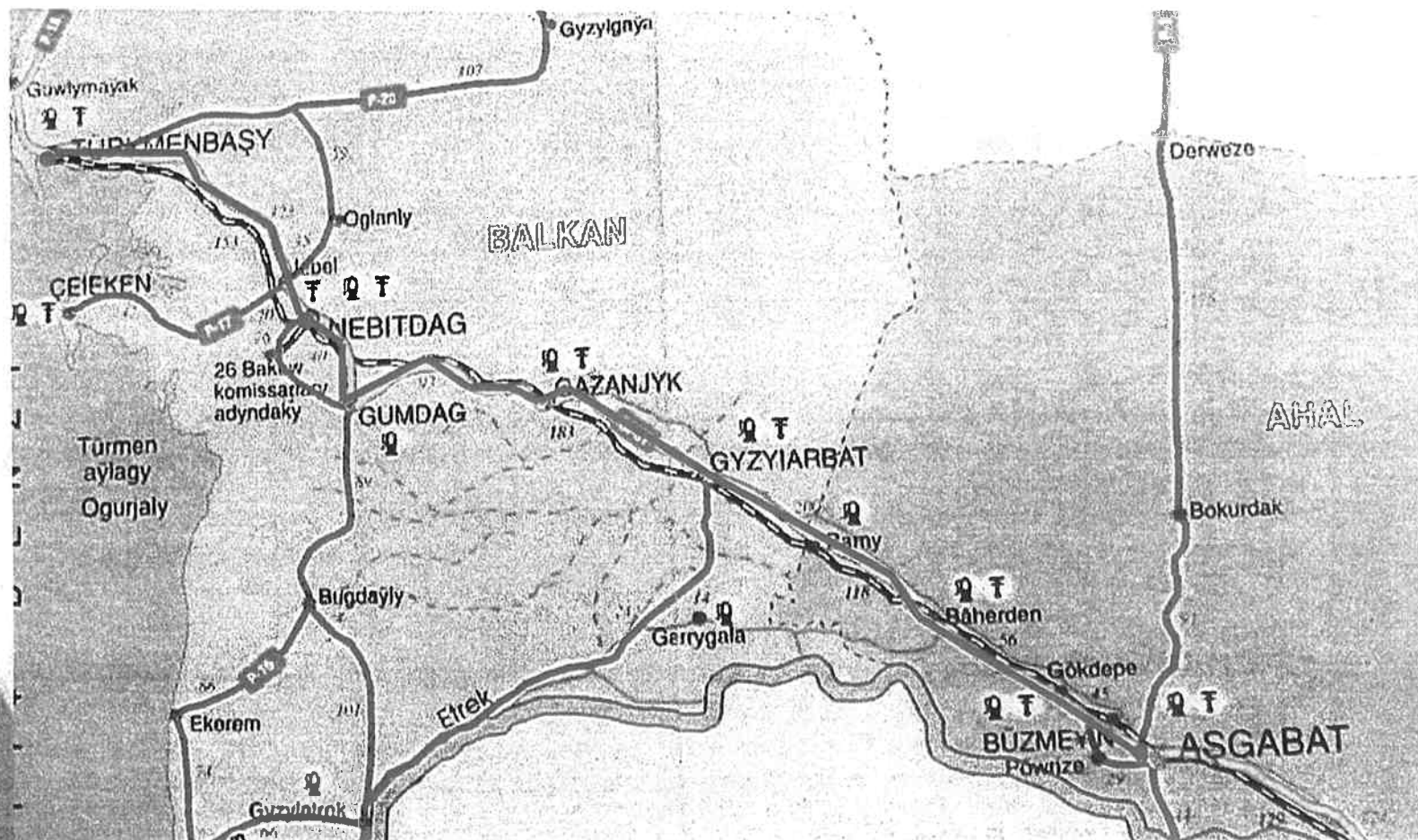
Км 299 Мост 1 x 18м секция.
Км 300 Мост 1 x 11м секция.
Км 306 Мост 3 x 6 м секции.
Км 310 управляемый
железнодорожный переезд.
“Неровности на дороге”
могут быть источниками
трудностей для длинных
сложных трейлеров.

Км 341 Въезд в Ашгабат под
Триумфальной аркой.
Км 342 чтобы избежать
пересечение моста на
выезде с бай пасса
Ашгабата на
Км 343 сделан временный
железнодорожный переезд.
Разрешение на переезд
моста транспорту с тяжелым
грузом дается по
усмотрению властей
Ашгабата Высота моста 8м.



Участок 6 Порт Туркменбаши – Ашхабад

620 километров

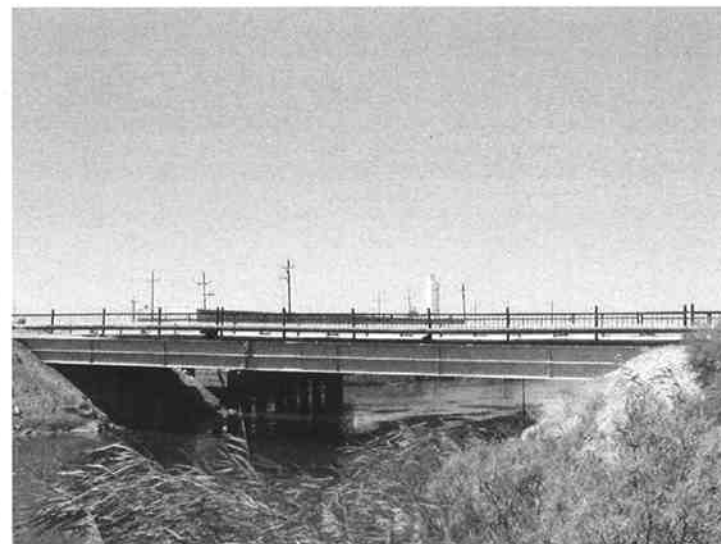


Км 0
Порт Туркменбаши
в состоянии ремонта,
который завершится
к концу 2002.

Км 7 проезд под
линиями высокого
напряжения к^{тв}
электростанции 8-9 м
высотой.

Км 8 объездной мост
для
трудноподъемных
грузов,
использовавшийся
ранее для
транспорта в 460 т.
Км 9 зона за
очистными
сооружениями,
требующая
постоянного
отвердения. Будет
полностью
отремонтирована до
конца 2002г.

Км 11 проезд под
эстакадой для труб.
6,2м высота просвета
под внешними



Км 13 уклон 12% на протяжении 1км, дорога переходит в дорогу категории 2 в хорошем состоянии.

Км 31 одна 35кВ электролиния 7-8м

Км 38 милицейский контрольный пункт, уклон 12% на протяжении 150м.

Км 52 поворачивать направо.

Км 83 Мост 4 x 6м секции

Км 102 линии высокого напряжения 110кВ 8м+

Км 103 мост 3 x 6м секции

Км 104 мост 2 x 6м секции

Км 107 мост 2 x 6м секции

Км 122 мост 3 x 6м секции

Км 125 мост 3 x 6м секции

Км 137 мост 2 x 6м секции.

136 линии высокого напряжения 9м.

Км146 мост 2 x 6м

Все эти мосты в хорошем состоянии.

Км 147 Мост 4 x6м. Ранее этот мост был 6 x 6м. Он уменьшился вследствие обрушивания двух секций. Панели покрытия моста подозрительны и требуют



PANALPINA 
on 6 continents

Км 167 Мост 4 x 6м секции.

Км 168 Въезд в город Небидаг с линиями высокого напряжения, бытовыми электролиниями и коммуникационными линиями .

Км 215 Мост 1 x 14м секции полностью покрыт песком, поэтому невозможно провести инспекцию.

Км 219

Мост 3 x 14м секции в плохом состоянии, необходим объезд, поскольку опоры сильно разрушены, как видно из рисунка. В противном случае необходимо провести раскопки для исследования возможности ремонта.



Км 244 Мост 3 x 14м секции .

Км 258 Мост 3 x 14м секции
ранее отремонтирован с
помощью стальных листов,
типичный способ ремонта
мостов по маршруту Ашхабад.



Км 262 Мост 2 x 14м секции.
Центральная опора осела, но
может использоваться
вследствие соединения встык
секций моста.

