

Км 166 Электростанция Навои.

Здесь проходит надземная трубопроводная конструкция. Низшая точка 5,65м.

Сразу за ней следуют многочисленные пересечения линий высокого напряжения от электростанции. Все высоты более 9м, но не точно измеренные. Может быть трудно получить разрешение на пересечение этого района, и вероятно, что нет объездной дороги, из-за наличия в этом районе предприятий тяжелой промышленности и препятствий в виде наземных трубопроводов на всех маршрутах.



Км 174 Мост 5 x 25 м секций.

Км км 187 мост с одним пролетом 10м
Линии высокого напряжения 2 x 110 кВ 9м+

Км 206 Надземный мост высота просвета 5,55, но его можно объехать по объездным дорогам.

Км208 мост с одним пролетом 18м монолитные бетонные балки 75см глубиной.

Ширина дороги 20м
Км210 Кольцевая развязка just before police check with low overhead signboard. Appr 5.7m поверните налево, если вы едете из Бухарь.

Км 224 Линия высокого напряжения 220кВ

Км 242 Мост 3 секции x 12м

Ширина дороги 18м.

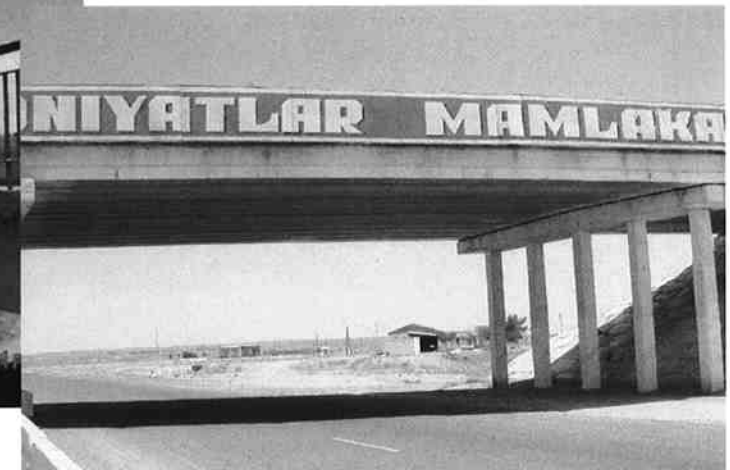
Км 145 Мост 3 секции x 12м

Км 254 Мост 3 секции x 12м

Км258 Мост с одной секцией 14м

Км 262 Мост 3 секции 6,9,6м

Ширина дороги 20м



Км 266 поверните направо на дорогу на Бухару бай пасс на Ургенч.

Км 268 Мост с одной секцией 14м ширина дороги 20м

Км 269 Линия высокого напряжения 110кВ 9м+

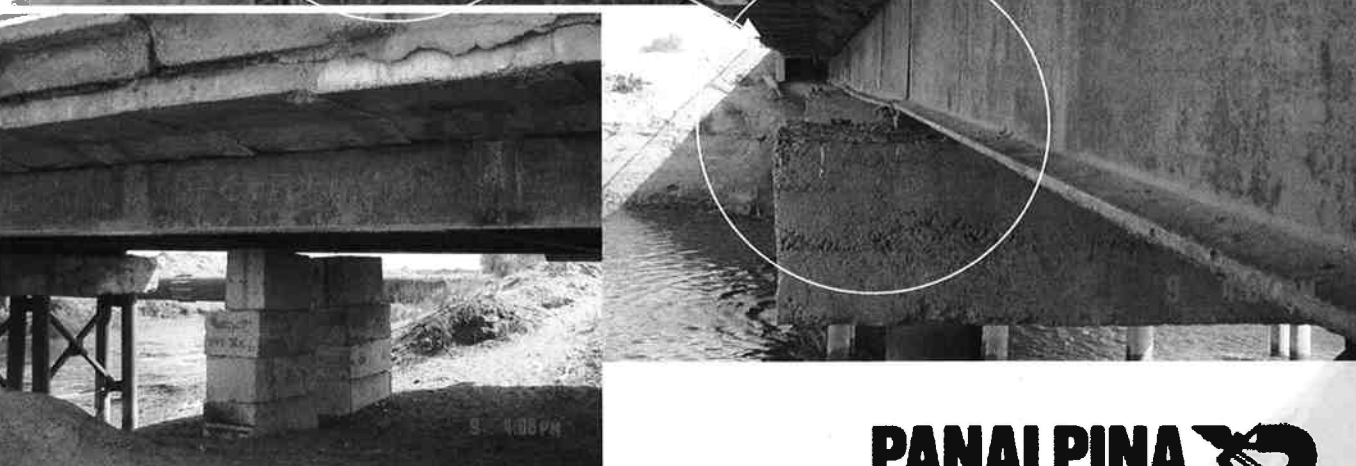
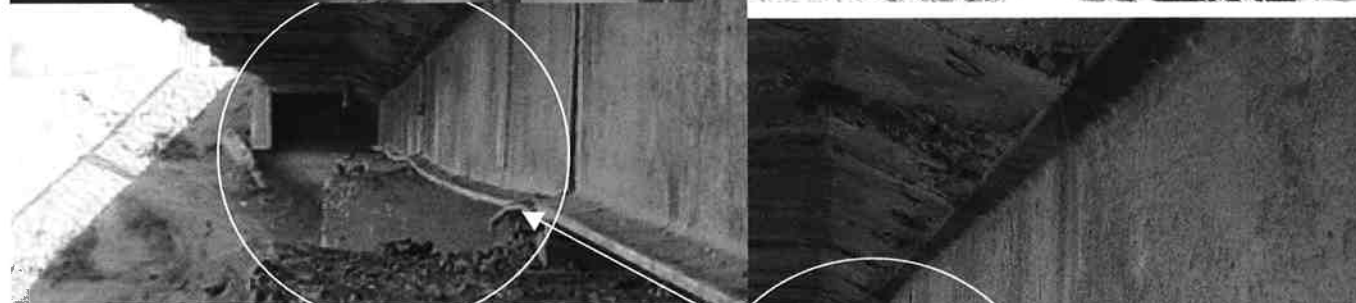
Км 270 Мост с одной секцией 14м

Км 280. Мост Зарафшон , он в плохом состоянии.

Этот мост был укреплен для Шуртан груза в 218т с помощью дополнительного стального покрытия и бетонных блочных опор средней секции.

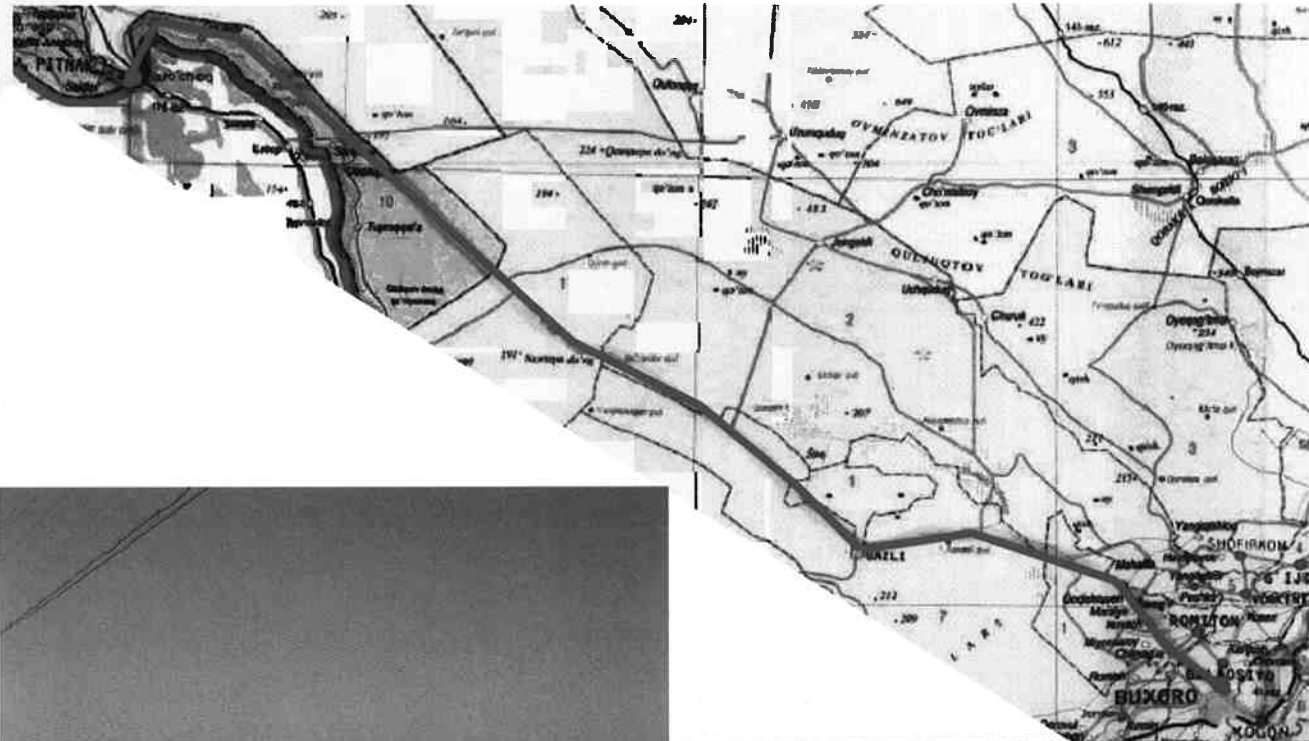
Мост из 7 секций 10м стальной конструкции.

3 x Основные продольные балки



Участок 3 Бухара – Газачак проезд по дамбе – 344 километров

Км 0
Координаты 39. 53.25С
64. 18.20В



Км 4,5 Мост 2 x 9м секции.
Возможно, что необходим
ремонт из-за наличия трещин
в балках моста.



Км 7 Линии высокого
напряжения 2 x 110кВ



Км 11 Мост 3 x 9м секции
Мост ремонтировали прежде,
но возможно, что необходим
дополнительный ремонт.

Км 13 Мост 3 x 9м секции
Похож на описанный выше и
возможно требует ремонта.

Км 16 Мост 2 x 9м.

Км 20 Мост 3 x 14м секции.

Км 22 Линии высокого
напряжения 110кВ 9м+

Км 37 Мост 3 x 9м секции
вызывает подозрение,
поскольку бетонные блоки,
подложенные под секции при
въезде и выезде для
усиления, не
соприкасаются.



Продолжайте движение по пустынной дороге 7м шириной, находящейся в хорошем состоянии по направлению к Газли бай пасс поверните направо Км 84.

Км 86 Линии высокого напряжения 3кВ 8м.

Км 87 массивные телеграфные линии и линия высокого напряжения 110кВ 8м.

Км 92 Мост с одной секцией 14м.

Км 113 Заправка и стоянка грузовиков.

Км 170 Милицейский контрольный пост и пункт связи.

Км 200 -212 несколько коротких уклонов между 8 и 10%.



Км 217 Милицейский контрольный пост с дорожными ограничениями.



PANALPINA
on 6 continents



Км 312 поверните налево на дорогу, ведущую к переезду по дамбе. Строится новый милицейский контрольный пункт.

Км 325 подъезд к дамбе через зону безопасности.

Км 327 переезд по дамбе ограничивается одним зданием с объездом для сверхгабаритных грузов. Прессованный гравий 7,5м ширина.

Переезд по дамбе 7,5м до края дороги поверх трубы и 6м по низу.

После переезда по дамбе маршрут проходит через 3 таможенных/ иммиграционных контрольных пункта, поскольку границы государства пересекаются дважды.

Пересекаете три моста с виду в хорошем состоянии

Фотографировать не разрешается

Км 331 последний контрольный пункт одна линия высокого напряжения менее 8м.



Км 337 необслуживаемый
железнодорожный переезд
неэлектрический

Км 338 железнодорожный
переезд и линия высокого
напряжения 110кВ 8м.

Км 341 Мост города
Питнак 3 секции 6,9,6м с
поддерживающими
колоннами, требующие
ремонта/ укрепления.

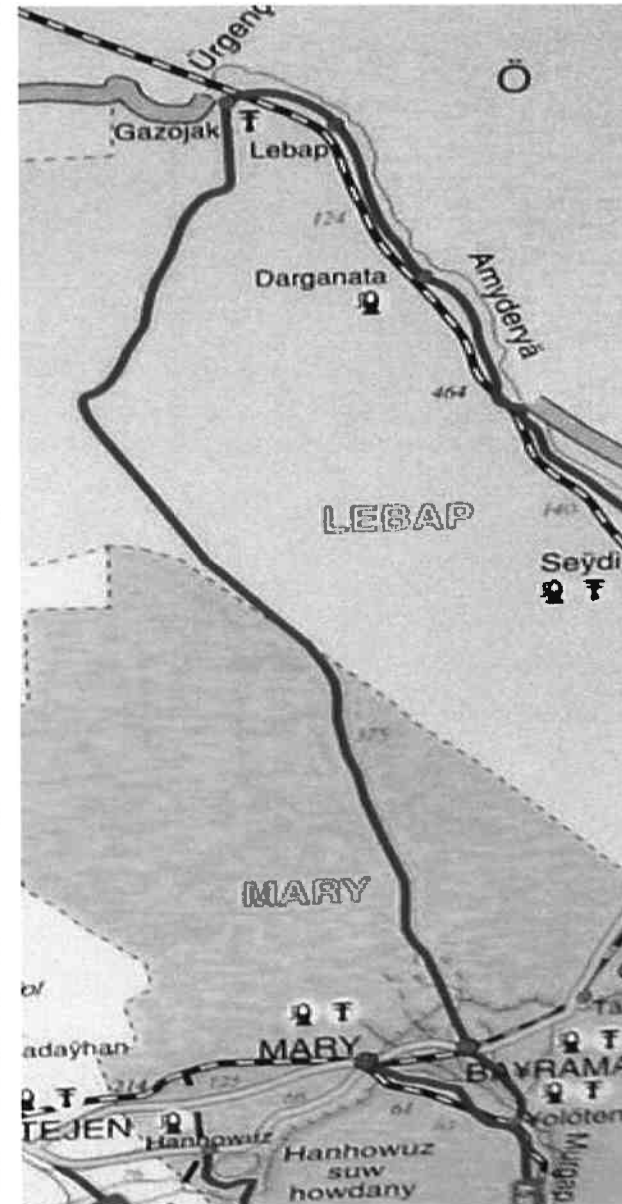


Км 344 Пограничный пункт
Питнак / Газачак. 8м
высота провета

Иностранцам не
разрешается переезд без
предварительно
полученного разрешения
из Дашовуз или Фарап.



Участок 4 Мары – Газачак 502 километра.



Км 0
Координаты.
37.35.00С
61.47.37В

Категория дороги 2
7м ширины, но в хорошем
состоянии

Км 0,1 Мост 4 х 6м секции.
Мост нуждается в ремонте
вследствие сломанной
опоры и растрескивания
мостовых балок.

Км 8 Мост 4 х 6м секции.
Необходим ремонт верха
колонн



Км 10 обслуживаемый
железнодорожный переезд
Неэлектрический.

Км 10,2 линии высокого
напряжения 220кВ 10м+

Км 11 Мост 3 x 6м секции.
Мост был отремонтирован
установкой шпунтовой сваи на
верху мостовой опоры.



Км 12,3 Мост 4 x 6м секции.
Мосту требуется ремонт
вследствие трещин опор.



Км 13,5 Мост 4 x 9м секции.

Км 15,1 Мост 3 x 6м секции.
Требуется ремонт концевой
опоры из-за растрескивания.

Км 15,8 дорога
улучшается до категории
1 перед подъемом на
возвышенный участок
дороги, пересекающей 3
железнодорожных моста.
4 секции 19,23,23,19м
2 балки центральной
секции глубиной 1,2м
крайние балки 1м. дорога
шириной 2 x 8м

Км 20 Переезд через канал
Карагум Основные секции
главного моста сталь 3м
глубина 63м длиной
Бетонные балки секций 25м с
каждого конца.

Км 21 линия высокого напряжения 110кВ 11м
Км 22 Мост 5 x 9м секции.



Км 29 главный мост 5 секций 19,3 x 35,19м
Глубина балок 1,2м и 1м Ширина дороги 16м.

Км 34 Линии высокого
напряжения 1 x 500кВ 15м
2 x 220кВ 12м

Км 38 Надземный мост с
высотой просвета
5,55м. Можно объехать,
поднявшись по объездной
дороге, проехать по мосту над
железнодорожной дорогой, повернуть
и вернуться тем же путем,
чтобы спуститься по другому
объезду.

Км 39 Мост 1 x 9м секция.

Км 40 повернуть налево на дорогу
Р25 на Газачак. Категория 2 7м
шириной в хорошем состоянии.

Км 41 повернуть налево проехать
под линиями высокого напряжения
2 x 220кВ 10м

Км 43 Линии высокого напряжения
2 x 110кВ 9,5м
1 x 220кВ 12м и 1 x 500 15м

Км 55 Мост 7 x 9м секции.
Монолитные бетонные балки
глубиной 50см. Ширина дороги 8м.



Км 61 Главный мост
8 x 24м секции и 1 x 33м
Основные балки глубиной
1,5м.

Ширина дороги 10м.

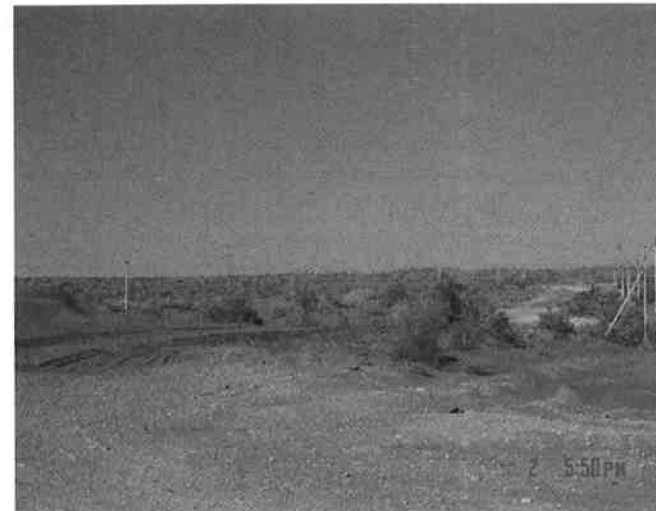
Км 66 Мост 3 x 6м секции.
Км 69 повернуть налево.
Км 73 мост 2 x 6м секции.
Км 142 повернуть направо.
Км 154 Милицейский и
иммиграционный
контрольный пункт.
Необходима виза для
проезда по этой зоне.

Км 187 обрушенный мост.
Есть объезд, который
существует уже несколько
лет.

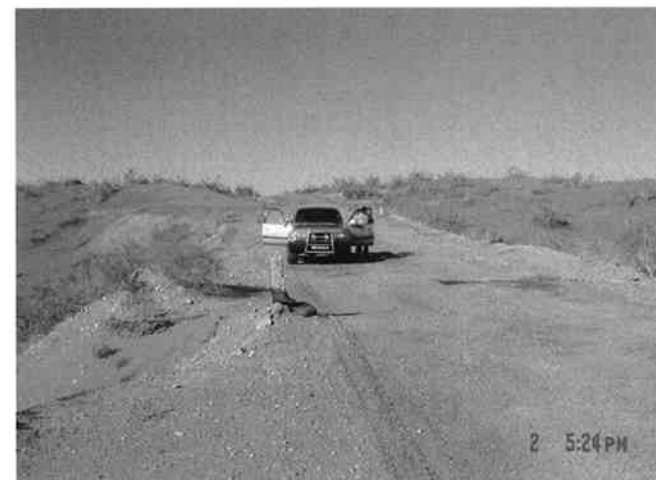
Км 339 Дорога ухудшае
до спрессованного гравия
протяжении 9км, но без
затруднений для трансп



Км 351 Милицейский
контрольный пункт
Проезд под 35кВ 7м.
В этом месте поверните
направо.
Дорога в выбоинах и край
обрушен.



С **Км 361** дорога
ухудшается , появляются
выбоины и обрушения
края .



Км 383 Линии высокого напряжения 110 кВ 10м

На дорогах песок и выбоины до Км 407.

Км 417 линии высокого напряжения 500 кВ 18м

Км 449 линия высокого напряжения 2 x 220 кВ 18м

Км 486 милицейский контрольный пункт

Км 492 и 499

неконтролируемые однопутные железнодорожные переезды.



Км 500 несколько линий высокого напряжения

110 кВ 8,5м

110 кВ 11м

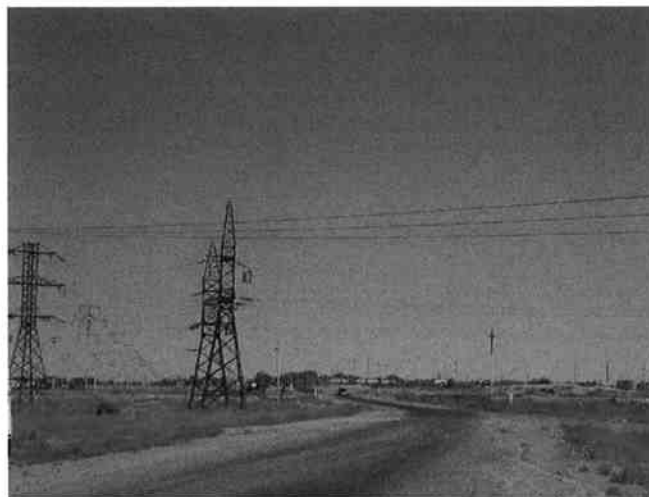
220 кВ 11м+

110 кВ 8м

110 кВ 7,5м

Км 502 Туркменистан

Подъезд к пересечению границы.



Между пограничными постами два моста, по сообщению в