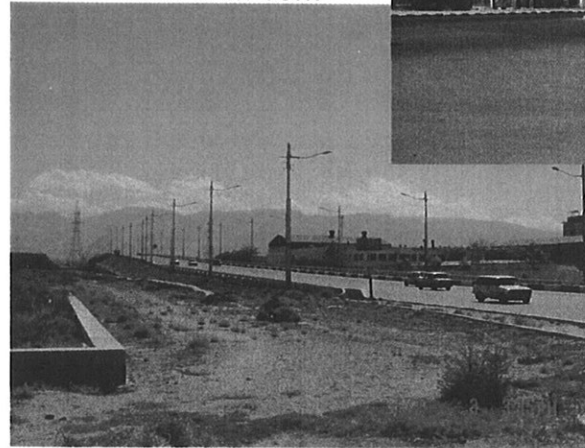
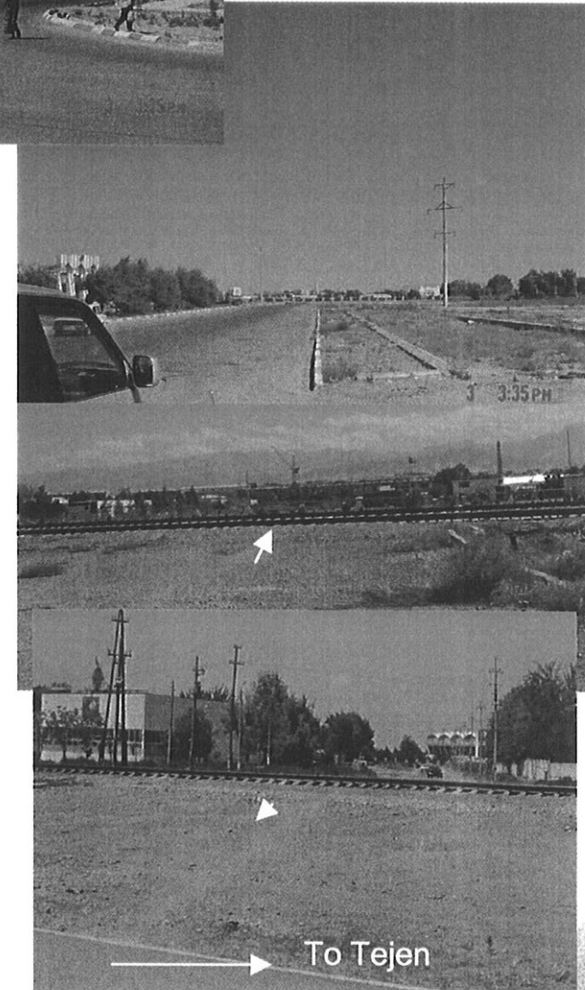
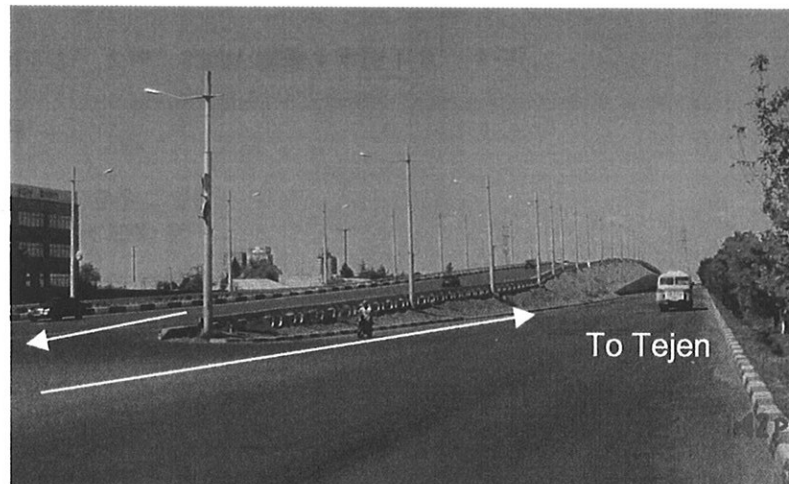
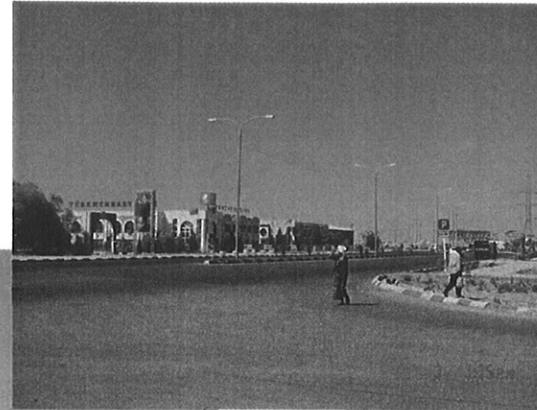


**Km 618** Junction for very heavy cargo by pass.(Green route)  
Or straight on over bridge for lighter ODC.  
Exact weight restrictions are yet to be determined for routings.  
Over bridge there is enough area to turn 14 axles for exit on service lane to join main highway to Tejen at Km 620.

**Red route**  
over bridge  
passing under  
Ht line at 10m



**Green route**  
1 km to rail line crossing  
passing under Ht line at  
8m clearance



**PANALPINA**  
on 6 continents

Km618.0

重量物輸送に使うバイパスにわかれる交差点。(緑のルート)。  
直進すると比較的軽いものしか通れない、橋を通る。  
正確な重量のリミットは緑のルート及び赤のルートともわからない。  
橋をこえていくルートはそのあと U ターンをしなくては行けないが、  
道幅は充分である。  
U ターンしたあと Km620 で Tejen に向かう主要道路に入る。

赤ルート

橋を超えるルート。頭上 10 m に電線あり。

緑ルート

1 Km と行くと鉄道をこえる。電線頭上 8 m にあり。