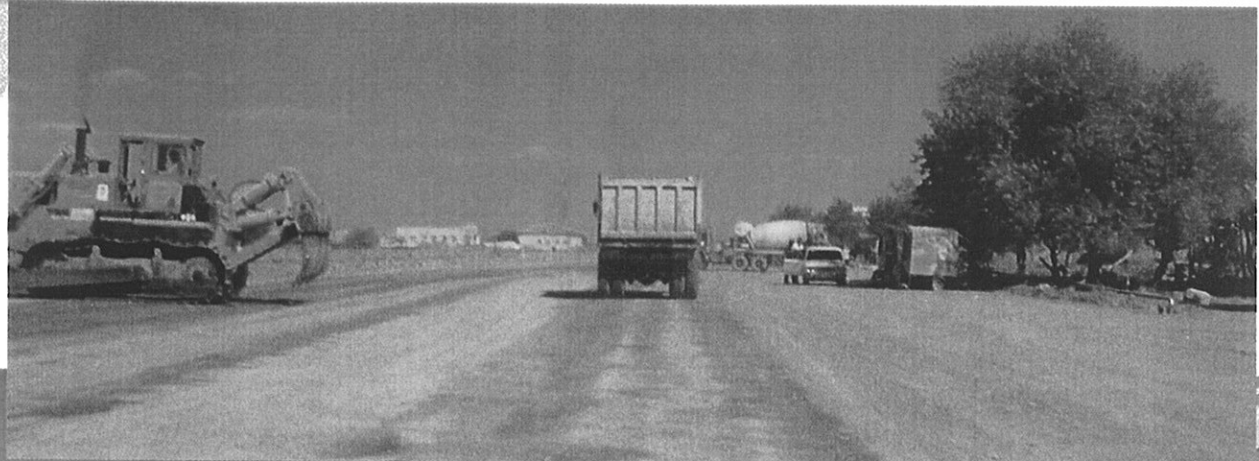
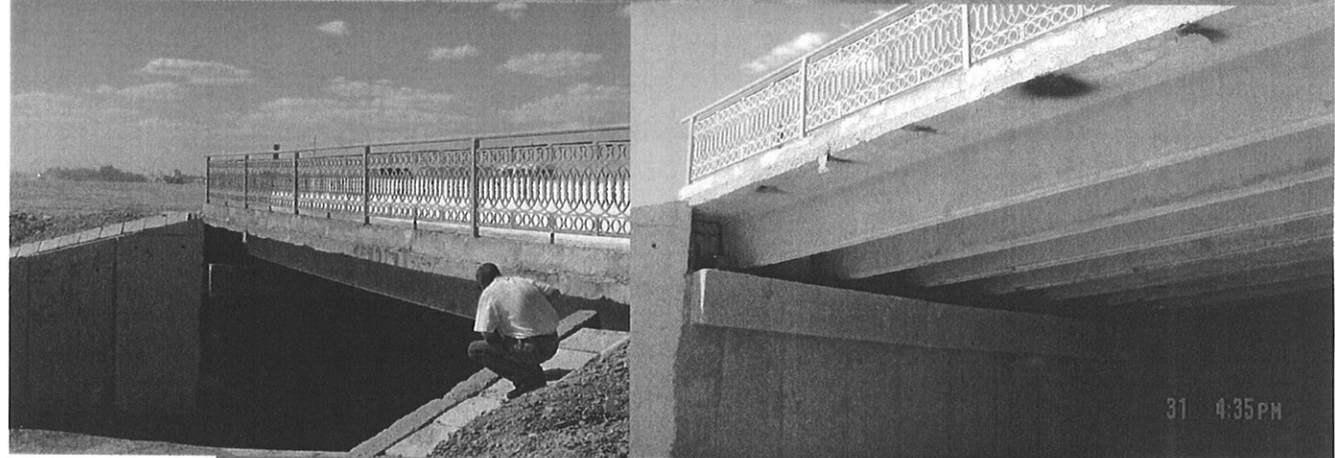


31

Km 500 re-join main highway
currently under reconstruction.
20m width solid compacted base
course/gravel.



Km 502 Ht lines 110kv at 10m+
Immediately followed by new
constructed bridge 1 x 14m
section



Immediately followed by Ht lines
2 x 110kv at 10m+



Km500.0 再びもとの道にもどる。げんざい道路修繕中。
20mの道幅。砂利で固められている。

Km502.0 110KV 電線頭上10m。
そのあとすぐに、1x14mの新しい橋。

そのあと110KV 電線頭上10mに2本。

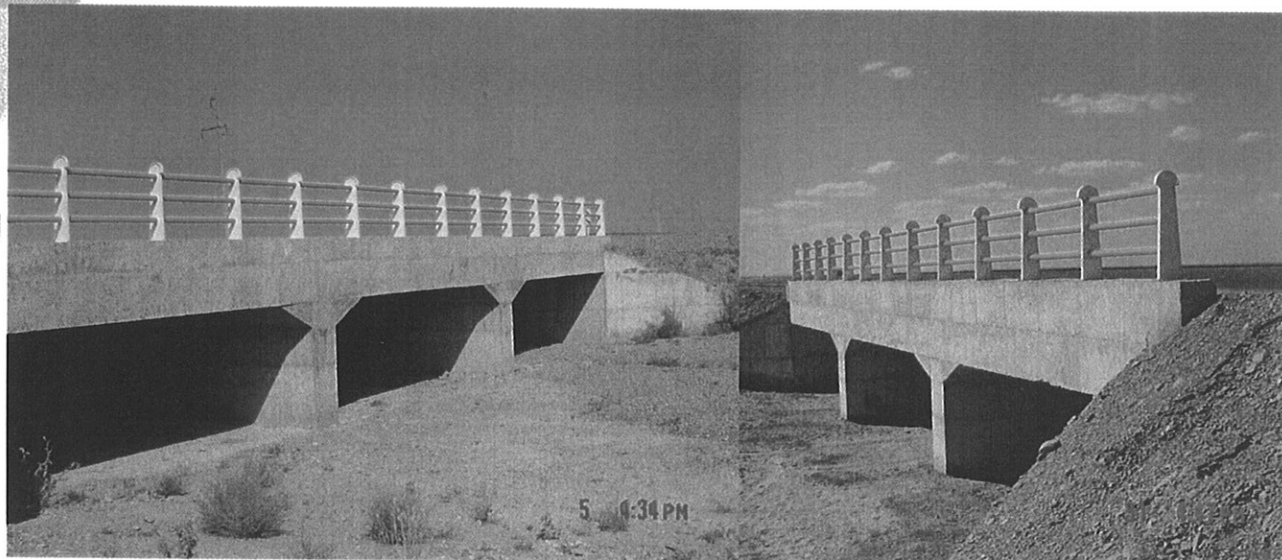
Km 505 road construction ends
road dual carriageway 12m each
lane.

Km 508 Bridge 3 x 6m section solid
concrete construction.

This is typical of the bridges on
new section of expressway into
Ashgabat.

Km 515 Bridge as above

Km 516 Bridge as above 2 section



Km 518 Ht line power rating to
be checked. Possible 35kv.

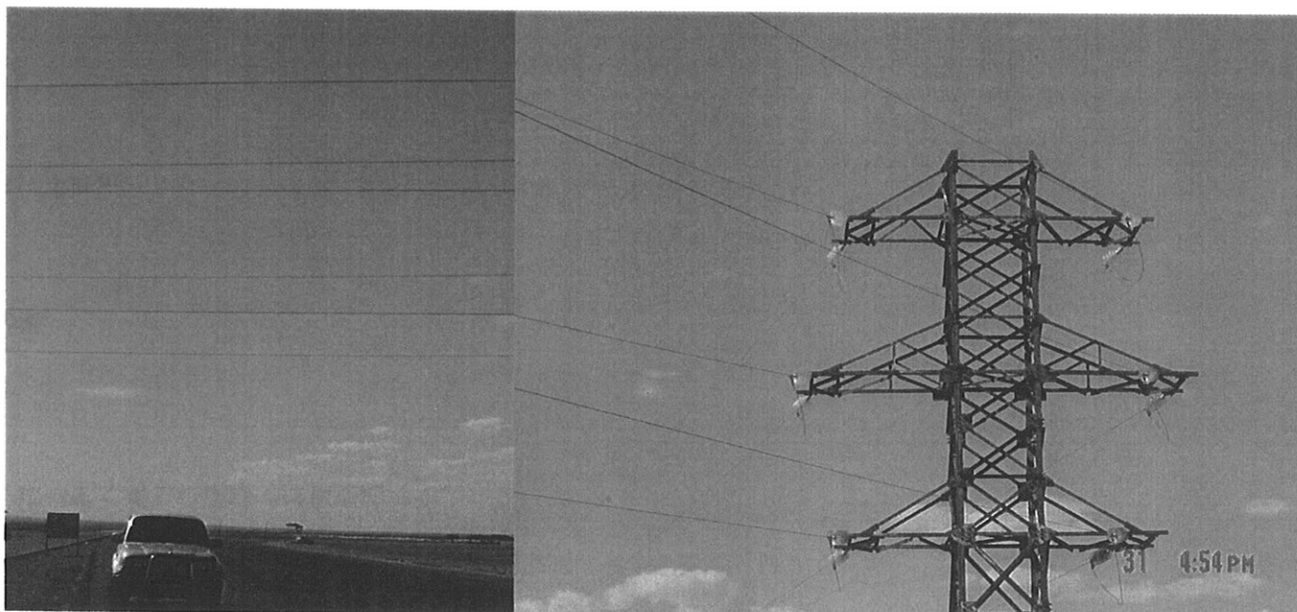
This line is only 5.75 clear space.

Km 522 Bridge 3 section as above.

Km 526 Bridge 3 section as above.

Km 527 Bridge 3 section as above.

Km 528 Ht lines as above at 6.5m



Km505.0 道路修繕区間終了。片側それぞれ12mの道幅の道路に変わる。

Km508.0 3 x 6 mの橋。強固なコンクリートの造り。
このような橋は、Ashgabat につづく新しい道路では典型的です。

Km515.0 上記と同じような橋。

Km516.0 2 x 6 m の上記と同じような橋。

Km518.0 35KV と思われる電線頭上5.75m。

Km522.0 3x6m の橋。

Km526.0 3x6m の橋。

Km527.0 3x6m の橋。

Km528.0 35KV と思われる電線頭上6.5m。