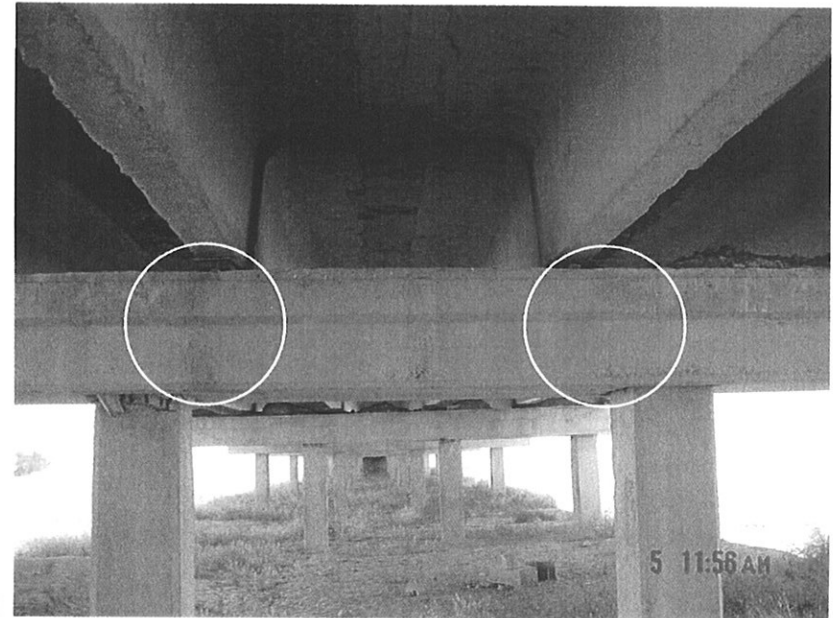


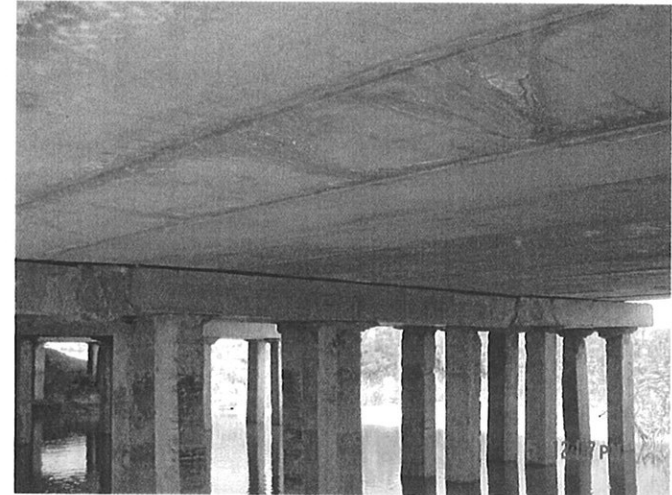
Km 300 Bridge 8 x 14m section with surface cracks on some bridge piers.
Routing to take right of centre when crossing.
Bridge has been repaired with additional steel plates at bridge beam end supports.



Km300.0

8 x 1 4 m の橋。はりの表面にひびあり。
使用の時は橋の右を通ること。
鉄板を使った修繕がしてある。

Km302 Bridge 5 x 9m section.



Km 305 Bridge 3 x 14 section
Which has a defect between
bridge beams which may
affect strength.
Passage should be made left
of centre.



Km302.0 5 x 9 m の橋。

Km305.0 3 x 1 4 m の橋。
橋の裏にほころびたところあり。強度に影響あるかもしれない。
使用するときは左側によること。