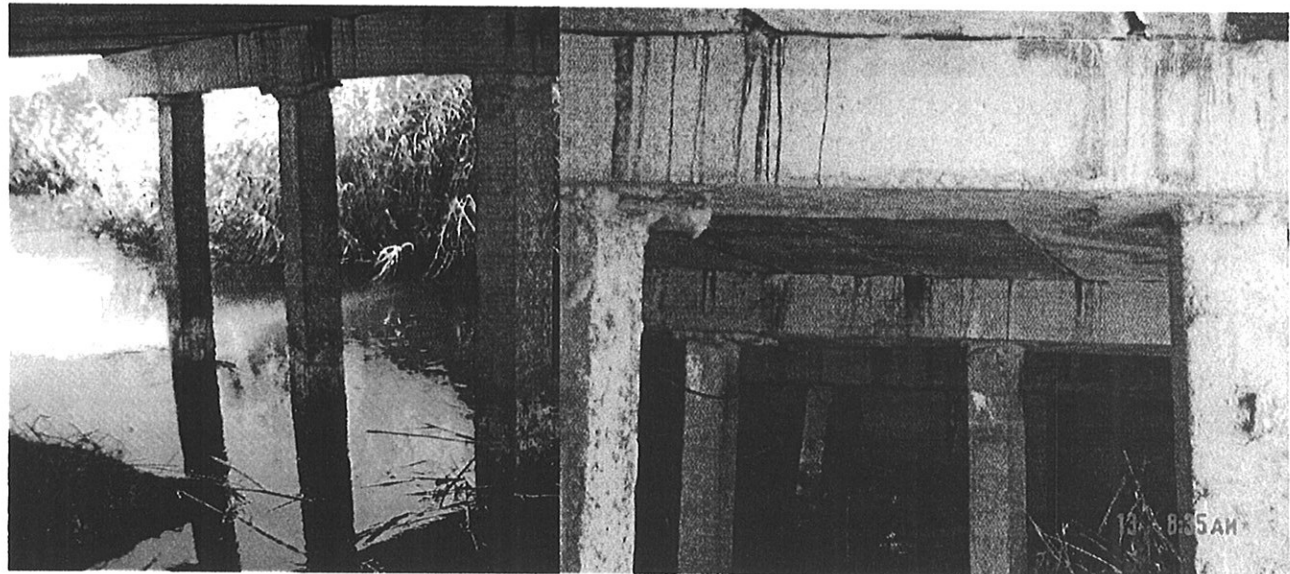
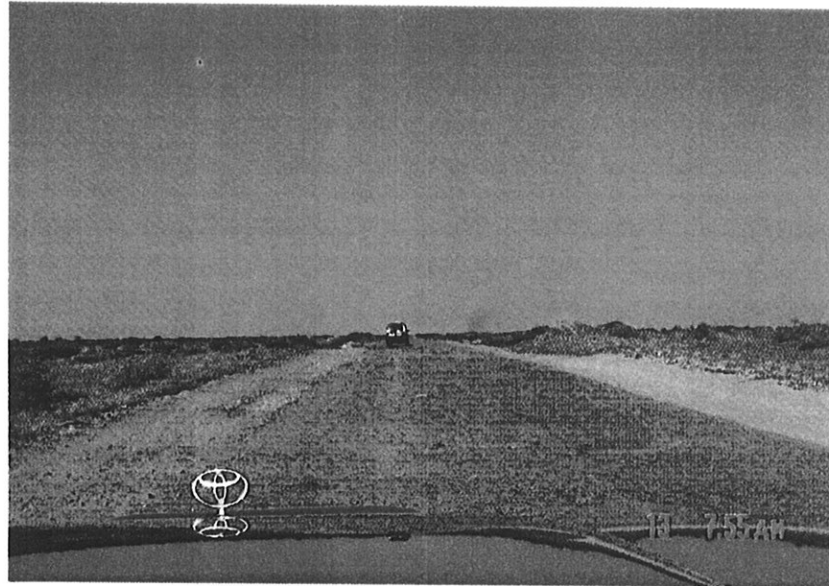


Km 8 Bridge 2 x 9m section
Solid concrete beams.
Km 10 Bridge 2 x 9m.as above
Km 11 Bridge 2 x 9m as above
Km 15 Ht lines 2 x 220 at 8m
Km 17 Ht lines 6 x 110 -220kv
Km 20-30 road is 7m wide and
potholed. This section is usable
but will slow down movement
considerably.

Km 44 turn right at fork in road
Pass under Ht line 2 x 110kv.
Km 56 Ht line 2 x 110kv at 9m

Km 60 Bridge 3 x 6 m sections
Solid concrete bridge beams.
Road width 8m.

Km 61 Bridge 3 x 6m as above.



- Km8.0 2枚構造の橋。頑丈なコンクリートはり。
- Km10.0 2 x 9m の橋。
- Km11.0 2 x 9m の橋。
- Km15.0 2 2 0KV 電線 2 本頭上 8 m。
- Km17.0 1 1 0 ~ 2 2 0KV 電線 6 本。
- Km20~30 道幅 7. 0 m ところにより穴有り。この道は使えるが輸送はゆっくり行かなければ行けない。
- Km44.0 右に曲がる。1 1 0KV 電線 2 本。
- Km56.0 1 1 0KV 電線 2 本頭上 9 m。
- Km60.0 3 x 6 m の橋。道幅 8 m。はり はコンクリート。
- Km61.0 3 x 6 m の橋。上に同じ。