

Km 61 Major Bridge
8 x 24m sections and 1 x 33m
Main beams 1.5m depth.
Road width 10m.

Km 66 Bridge 3 x 6m sections.
Km 69 turn left.

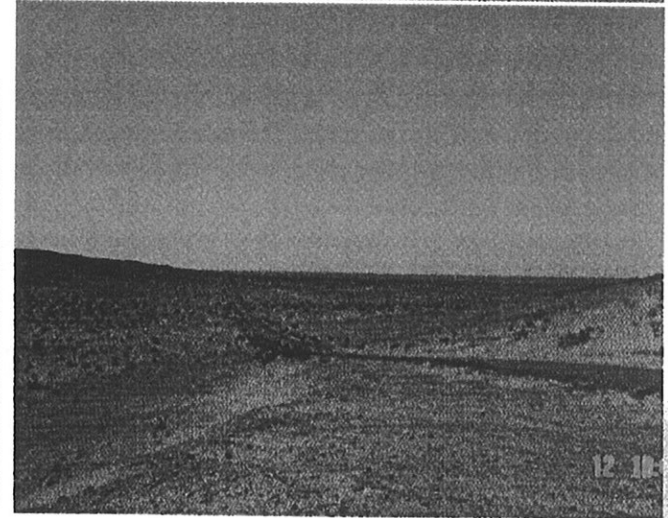
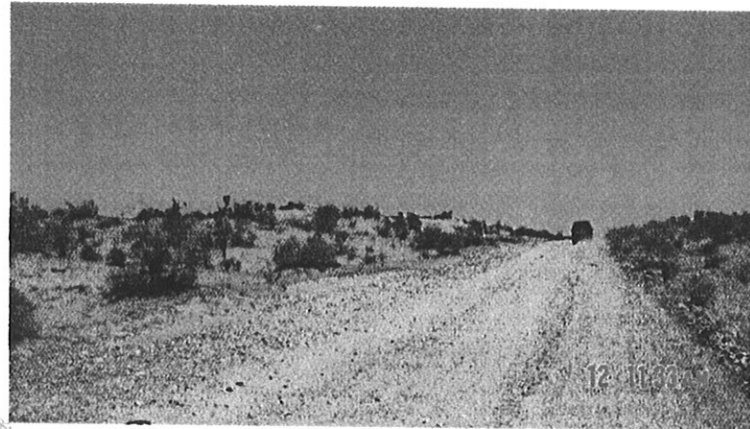
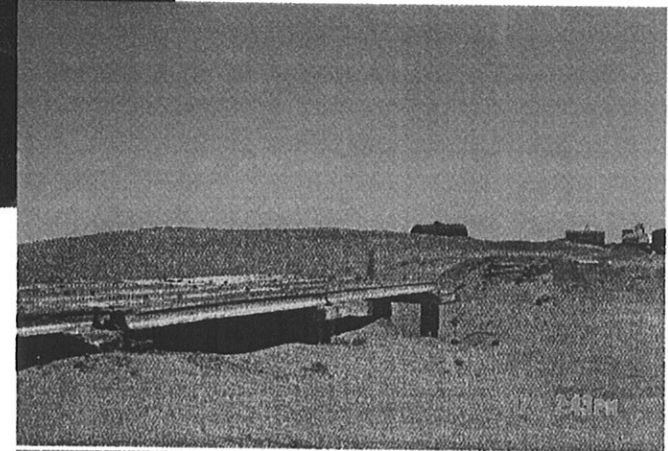
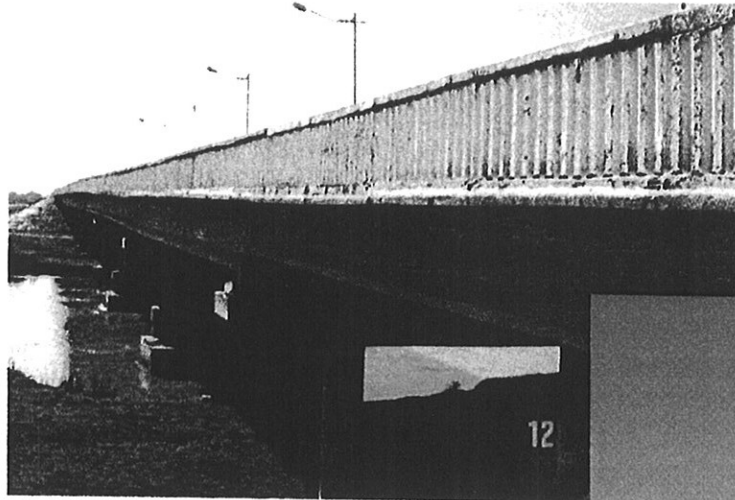
Km 73 bridge 2 x 6m section.

Km 142 turn right.

Km 154 Police and immigration
checkpoint. Visa for crossing
this area is a necessity.

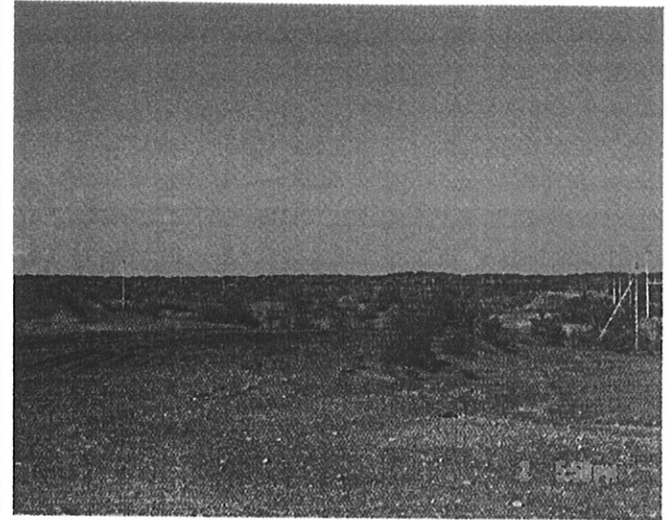
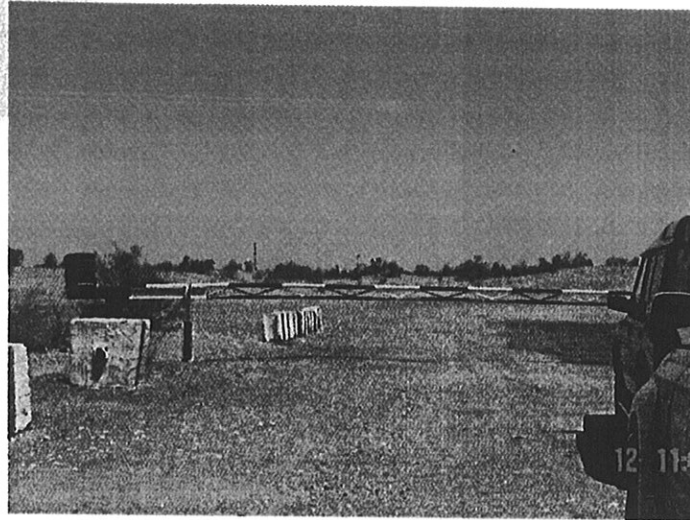
Km 187 bridge collapsed. By
pass available which has been
in existence for several years.

KM 339 Road deteriorates to
compacted gravel for 9km but
no problem for transports.

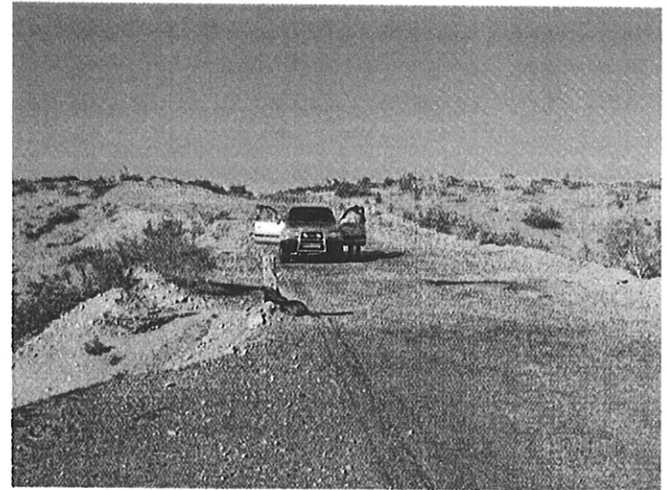
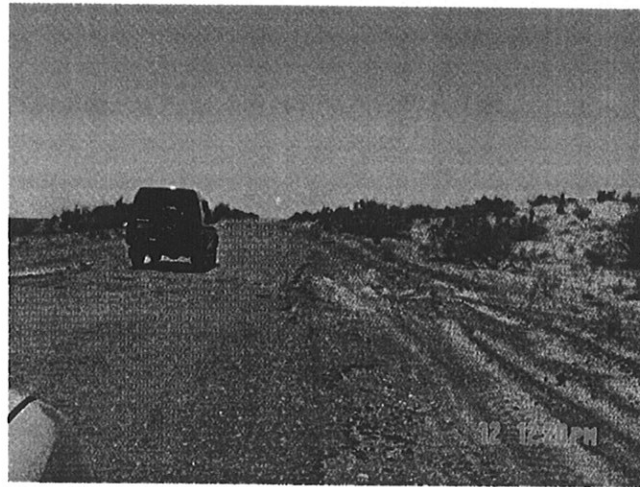


- Km61.0 8 x 24 mの橋。1.5高さのはりが1本縦に(3.3m)入っている。道幅10m。
- Km66.0 3 x 6 mの橋。
- Km69.0 左に曲がる。
- Km73.0 2 x 6 mの橋。
- Km142.0 右に曲がる。
- Km154.0 警察及び出入国管理所。ここを通るときはビザが必要。
- Km187.0 壊れた橋があります。ここ何年も使っていそうなバイパスがあります。
- Km339.0 道がアスファルトから砂利道に悪化します。この舗装された砂利道は9Kmつづきますが、
輸送には問題ありません。

Km 351 Police check point
Passing under 35kv at 7m.
At this point turn right.
Road is potholed and edge
eroded.



From **Km 361** road
deteriorates with potholing
and edge erosion.



PANALPINA 
on 6 continents

Km351.0

警察の検問所があります。

3 5KV 電線が頭上7 mにあります。

ここで右に曲がります。

道路は所々穴があり、道路脇は状態がよくありません。

Km361.0

ここから穴があいて、道路脇の状態がよくない道路になります。