

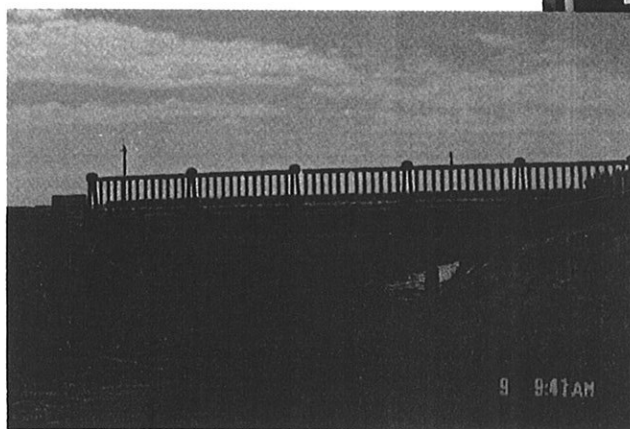
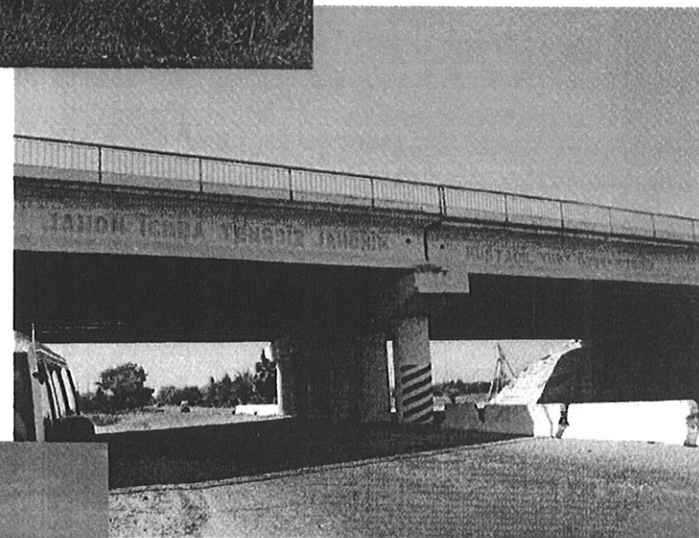
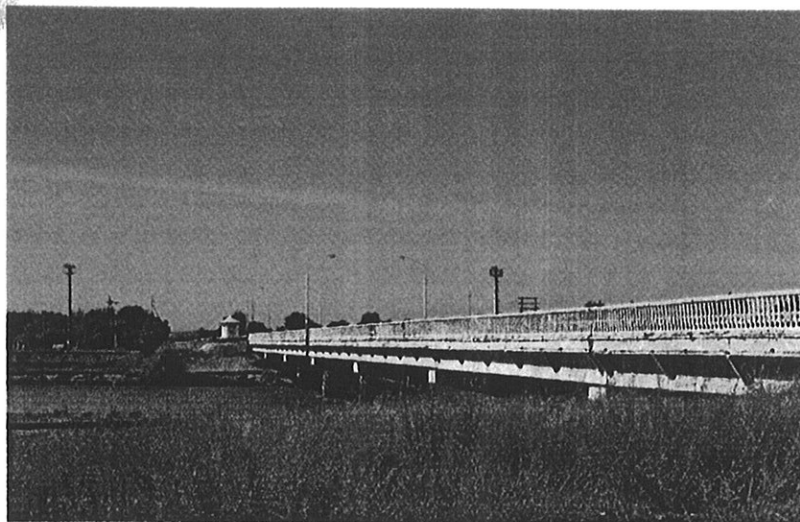
By pass for Samarkand road
category 1 two lanes of 7m width.
Km 3.5 Ht lines 220kv 10m
Km 5 turn right at roundabout for
road to Bukhara.
Km 6 HT line 110kv 9m

Km 7 Koradali river Bridge
7 x 25m section.

Km 12 Ht lines 2 x 35kv

Km 14 overhead bridge with only
5.5m clearance but there is the
normal by pass available using slip
roads.

Km 18 single span bridge 19m
Built 1990. Road width 12m



Samarkand 道路へのバイパス

カテゴリー 1 各 7 m 幅の 2 レーン。

Km 3. 5 2 2 0 KV 電線 1 0 m 頭上

Km 5. 0 ラウンダバウト (円のような交差点) で Bukhara に向かい右に曲がる

Km 6. 0 1 1 0 KV 電線 9 m 頭上

Km 7. 0 Karadaliyo 川橋 7 x 2 5 m

Km 12. 0 3 5 KV 2 本の電線

Km 14. 0 頭上 5. 5 m の高さで橋バイパス使用で通行可能

Km 18. 0 1 枚の板のような橋長さ 1 9 m
1 9 9 0 施工 幅 1 2. 0 m

3/

Km 32 Ht lines 2 x 35 kv 9m

Km 33 Mass steel telegraph type communication lines at 5.5m. These lines generally consist of around 20+ lines, are low and due to their material they are tight between poles and difficult to lift.

Km 36 same as above.

Km 40 same as above

Km 46 same as above

Km 47 Ht line 110 kv 9m+

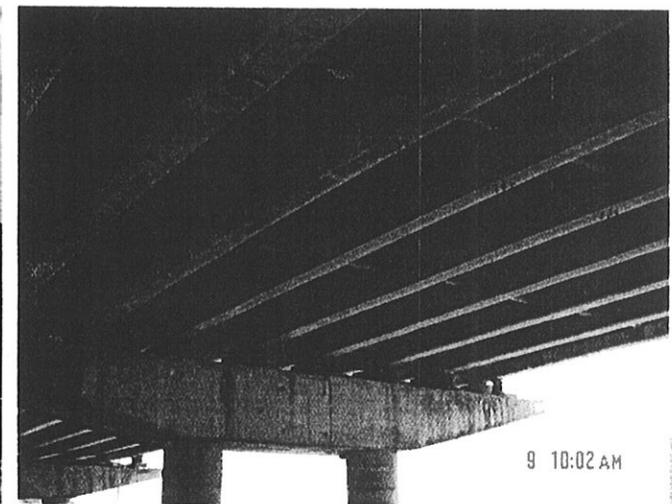
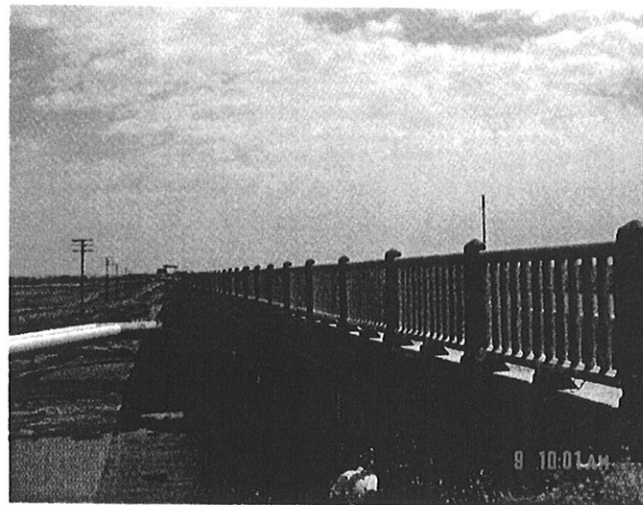
Km 61 Ht lines 2 x 220kv 8-9m

Km 62 single span bridge.16m

Km 69 Mass telegraph lines



Km 70 bridge 3 x 24 m section
12m road width.



Km32.0	3 5KV 電線 2 本 9 m 頭上
Km33.0	たくさんの電話線が 5. 5 m 頭上。 このタイプの電話線は 2 0 本ぐらい重なっていて、電柱間の距離がなく上げるのが難しい。
Km36.0	上記に同じ
Km40.0	上記に同じ
Km46.0	上記に同じ
Km47.0	1 1 0KV 電線 9 m 頭上
Km61.0	2 2 0KV 電線 2 本 8 ~ 9 m 頭上
Km62.0	1 枚の板のような橋。長さ 1 6. 0 m
Km69.0	たくさんの電話線
Km70.0	3 x 2 4 m (3 枚の 2 4 m の構造) の橋。幅 1 2. 0 m