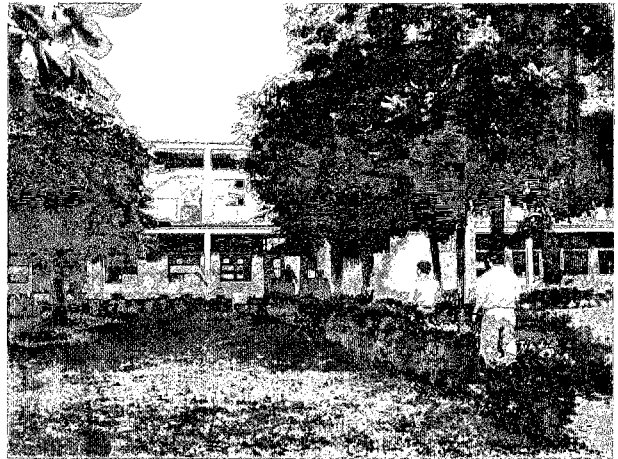
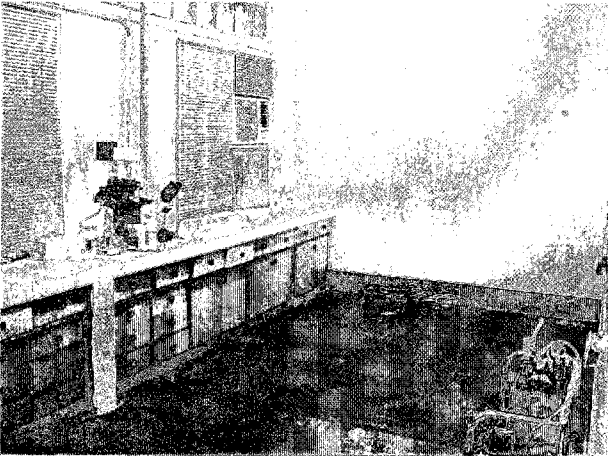


国立農科大学外観



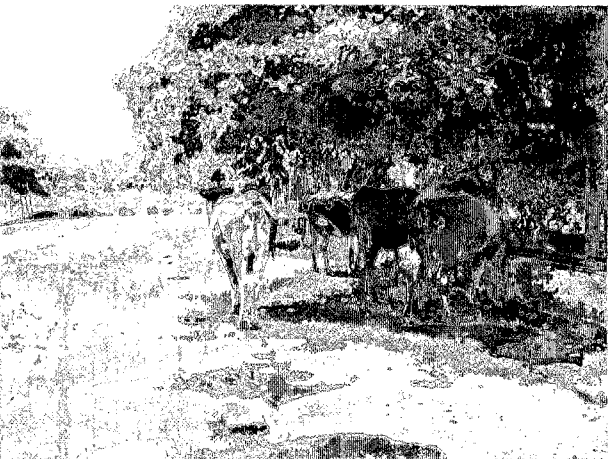
国立農科大学獣医学科キャンパス (Santa Rosa)



受精卵移植研究室 (予定施設)



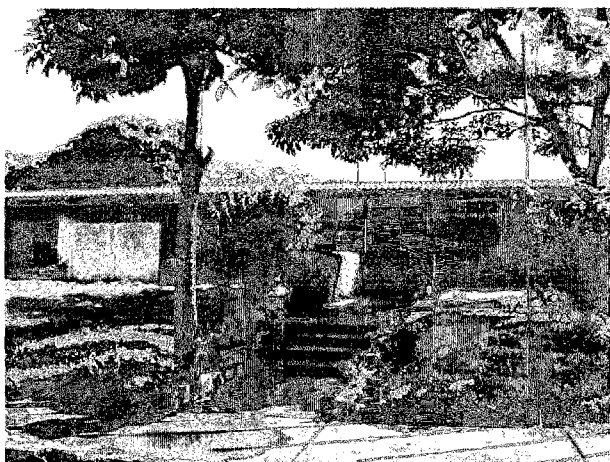
牛舎 (獣医学科キャンパス内)



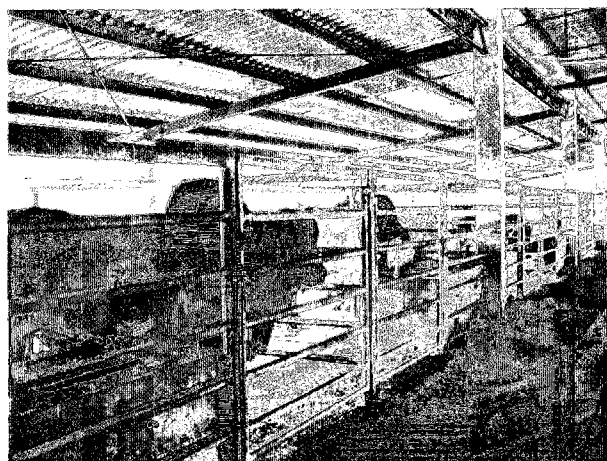
レイナ種の繁留所 (獣医学科キャンパス内)



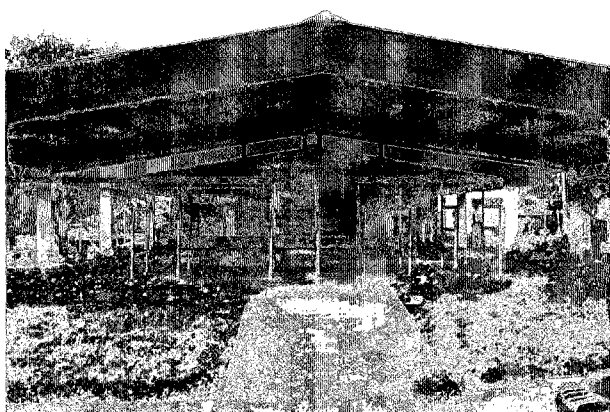
国立農科大学長との協議



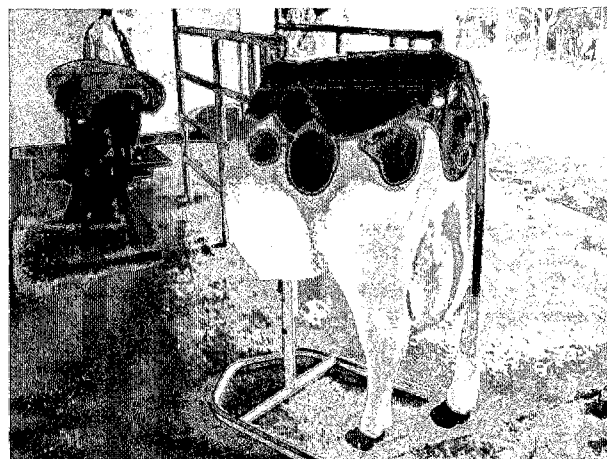
家畜繁殖センター (CSGP) 外観



種雄牛舎 (CSGP 内)



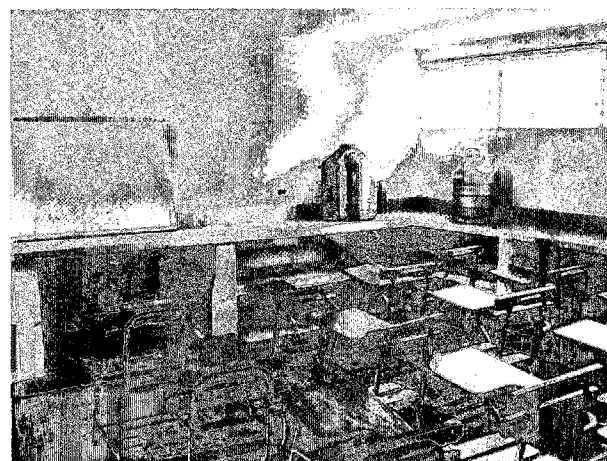
精液採取場 (CSGP 内)



カウモデルと擬牝台 (CSGP 内)



凍結精液製造室 (CSGP 内)



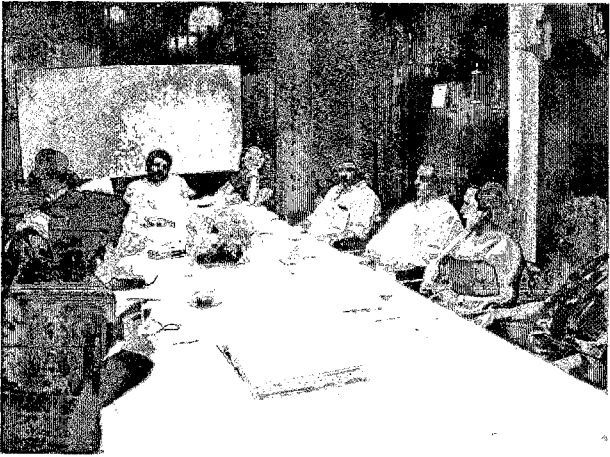
研修施設 (CSGP 内)



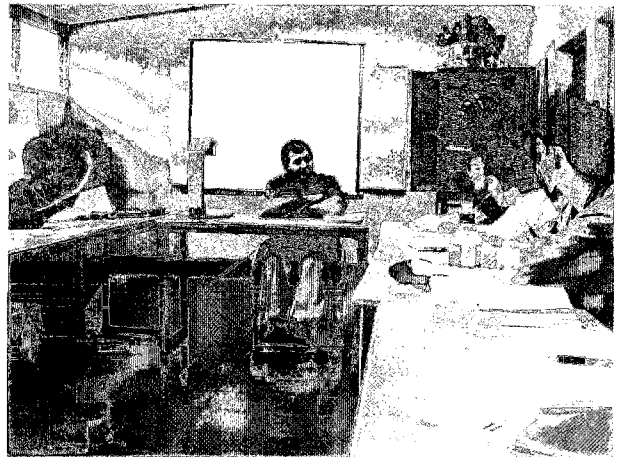
農村開発庁長官との協議



農牧林業省大臣との協議



畜産団体との協議



ASODEL 代表者との協議



ワークショップの様子



大規模畜産農家