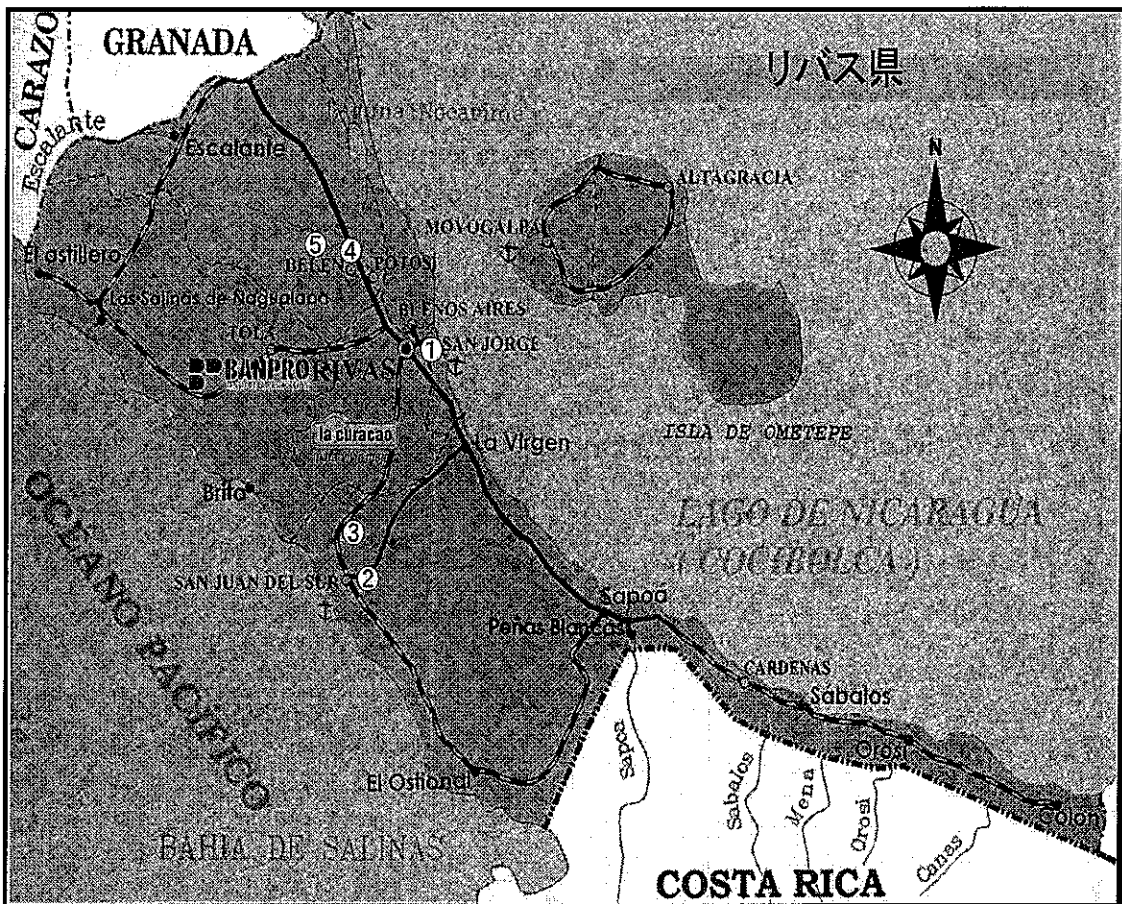


5.2.1 リバス県

リバス県における調査対象校 21 校(表 5-1 参照)のうち、下図の 5 校を今次調査にて訪問した。なお、サイト調査前夜および当日の降雨による河川の増水の為、県東南のコロン市へアクセスする幹線道路の一部の橋が冠水し、遠隔部のサイトは訪問する事ができていない。リバス市内の建設資材店(6-4ページ 写真参照)を訪問し、調達可能な資材の確認(6.2 建設・調達事情 参照)なども合わせて実施している。

図 5-1 リバス県サイト調査実施校プロット図



①	Obrajuelo 校	②	Madre Teresa de Calcuta 校	③	Enmanuel Mongalo San Juan de Sur 校
④	La Cruz 校	⑤	Enmanuel Mongalo 校		



サイト前面道路



既存教室棟 全景



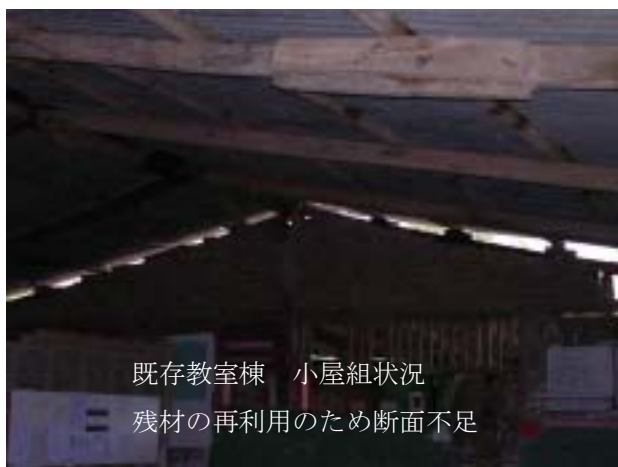
既存教室棟 外壁損傷、柱の劣化



既存教室棟 内部状況



既存教室棟 小屋組 雨水による
老朽部分



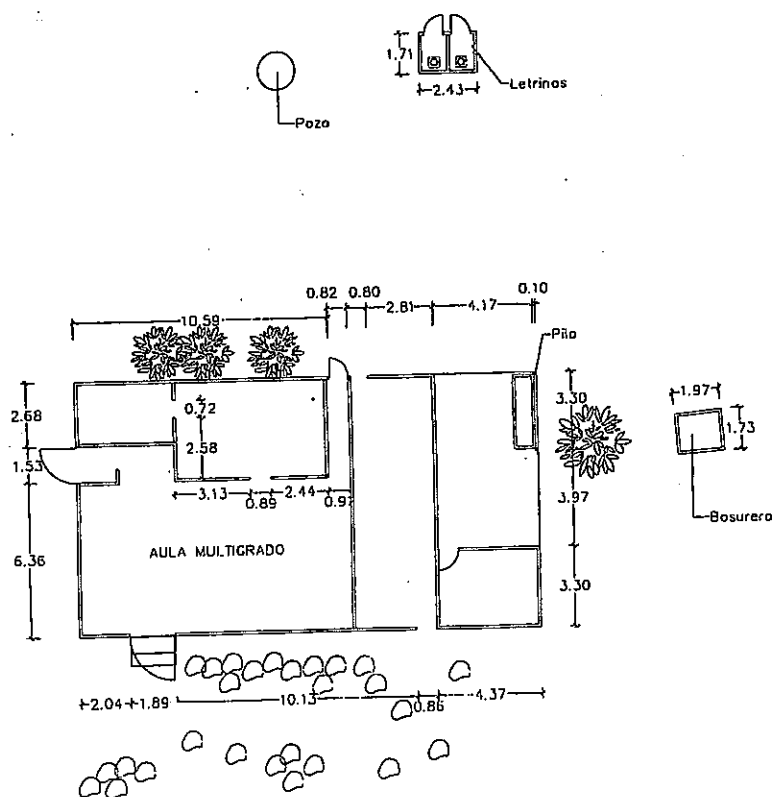
既存教室棟 小屋組状況
残材の再利用のため断面不足

リバス ①	学校名	Obrajuelo		
要請コメント	新設			
インフラ状況	学校施設の状況			アクセス道路の状況
電力	○	構造	枠組組積	県庁所在地からの距離 11km
給水	地下水(井戸)	屋根	亜鉛メッキ鋼板	
排水	溜置式	外壁	レンガ	
		施設の損傷度は高い。またサイトがニカラグア湖畔の湧水対策要雨期のアクセス悪い。隣接する建設用地で新設を要請		

現地調査を実施した対象校の現況図（略図）

- リバス県内の対象校の内、調査を実施した5校の敷地の現況を以下の略図に示した。同図は、「ニ」国教育省の別案件で用いられたもので、敷地境界線、数値等が明示されていないものは、境界等が明確でない場合である。
- RIVAS①～等の数字は、写真の配置図番号に対応している。対象校①は、ニカラグア湖畔に面している為、敷地境界が明確でない。
- 調査当日は、前夜の大雨で国道の一部が不通の為、コスタリカ国境に近い遠隔地の対象校を除外した。①～⑤の内、①を除く対象校の敷地は、余裕があり、建物も比較的健全な状態である。①は、湖に面しており、調査当日も雨天の為アクセスが困難な箇所があった。既存の建物は、古く劣化が激しく建て替えの必要性が大である。
- 他の対象校は、敷地に余裕があり、敷地内の増設が可能と考えられる。④は、既存校舎の一部が完全に壊れており、全体的に劣化がみられる。

リバス①





サイト前面道路



既存教室棟



既存教室棟 外廊下
軒天は強風によりしばしば飛ばされる



既存教室棟 天井損傷部
天井材がぬけたまま



既存教室棟裏の斜面崩落の危険あり



増設用地

リバス ②	学校名	Enmanuel Mongalo San Juan de Sur		
要請コメント	増設			
インフラ状況	学校施設の状況			アクセス道路の状況
電力 ○	構造	枠組組積	既存校舎の天井に損傷。校舎裏の斜面崩壊。裏手建設用地に増設を要請	県庁所在地からの距離 45km
給水 ○	屋根	セメントスレート葺		
排水 ○	外壁	CB化粧		



サイト前面道路



既存教室棟 全景



既存教室棟 全景



既存教室棟 外壁コンクリートブロック
左手が増設用地となる



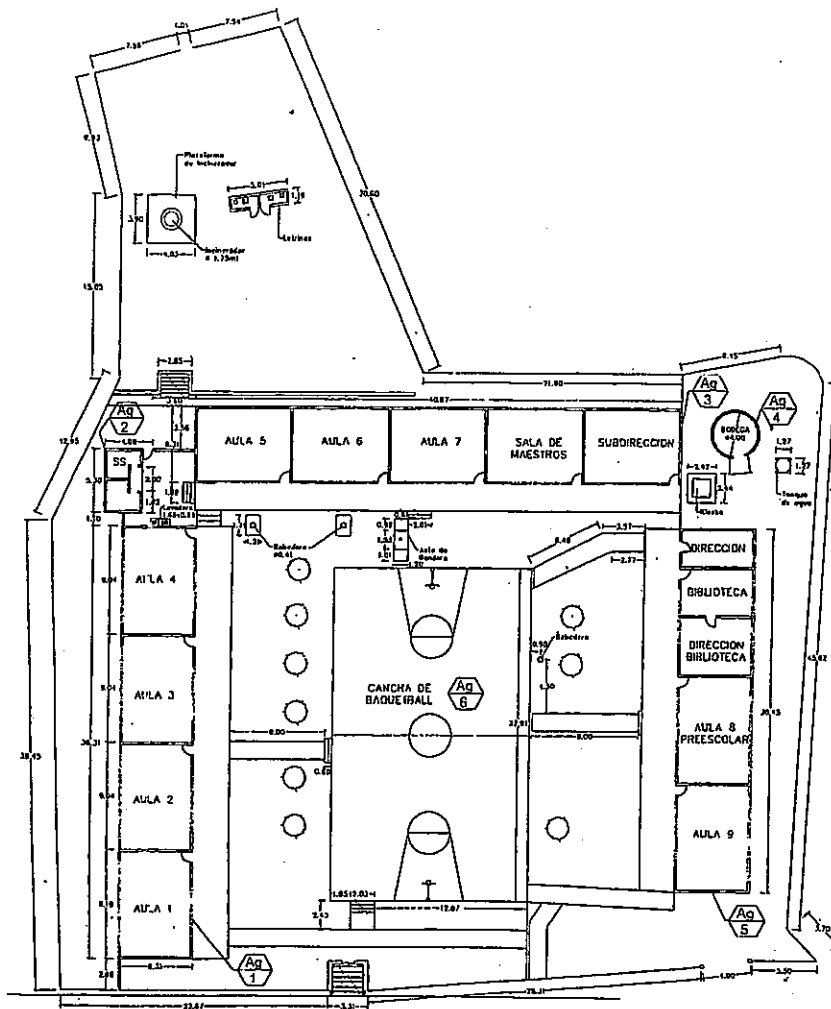
既存教室棟 基礎部の露出



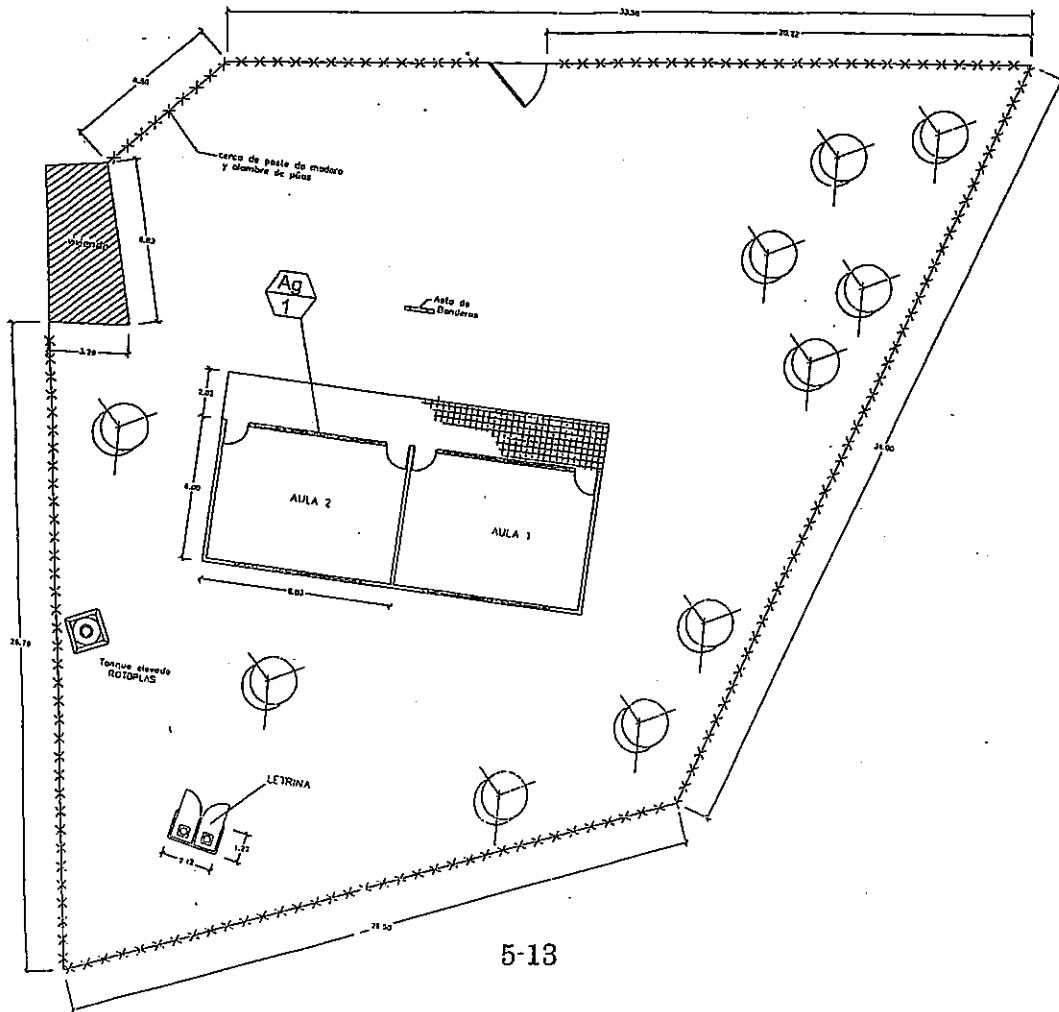
溜置式トイレ

リバス ③	学校名	Madre Teresa de Calcuta		
要請コメント	増設			
インフラ状況	学校施設の状況			アクセス道路の状況
電力	○	構造	枠組組積	既存施設は良好な状態。隣接して校舎増設を要請 県庁所在地からの距離 40km
給水	地下水(井戸)	屋根	亜鉛メッキ鋼板	
排水	溜置式	外壁	CB	

リバス②



リバス③





サイトアクセス道路にある潜橋 降雨後の状況



既存教室棟 パネル製の外壁損傷部分



既存教室棟 全壊部分
屋根、壁共に逸失している。



既存教室棟 内部状況



敷地内裏手の既存教室棟（父兄による建設）
全景



敷地内裏手の既存教室棟 小屋組
雨水による腐食が進んでいる

リバス ④	学校名	La Cruz		
要請コメント	建て替え			
インフラ状況	学校施設の状況			アクセス道路の状況
電力 ○	構造	枠組組積等	既存校舎半壊。建て替えを要請している。壁にパネルを使用している。裏手既存校舎は父兄による建設。雨期のアクセス悪い。	県庁所在地からの距離 3km
給水 地下水（井戸）	屋根	セメントスレート葺等		
排水 溜置式	外壁	CB等		



サイト前面道路



既存教室棟 全景



既存教室棟 全景



溜置式トイレ



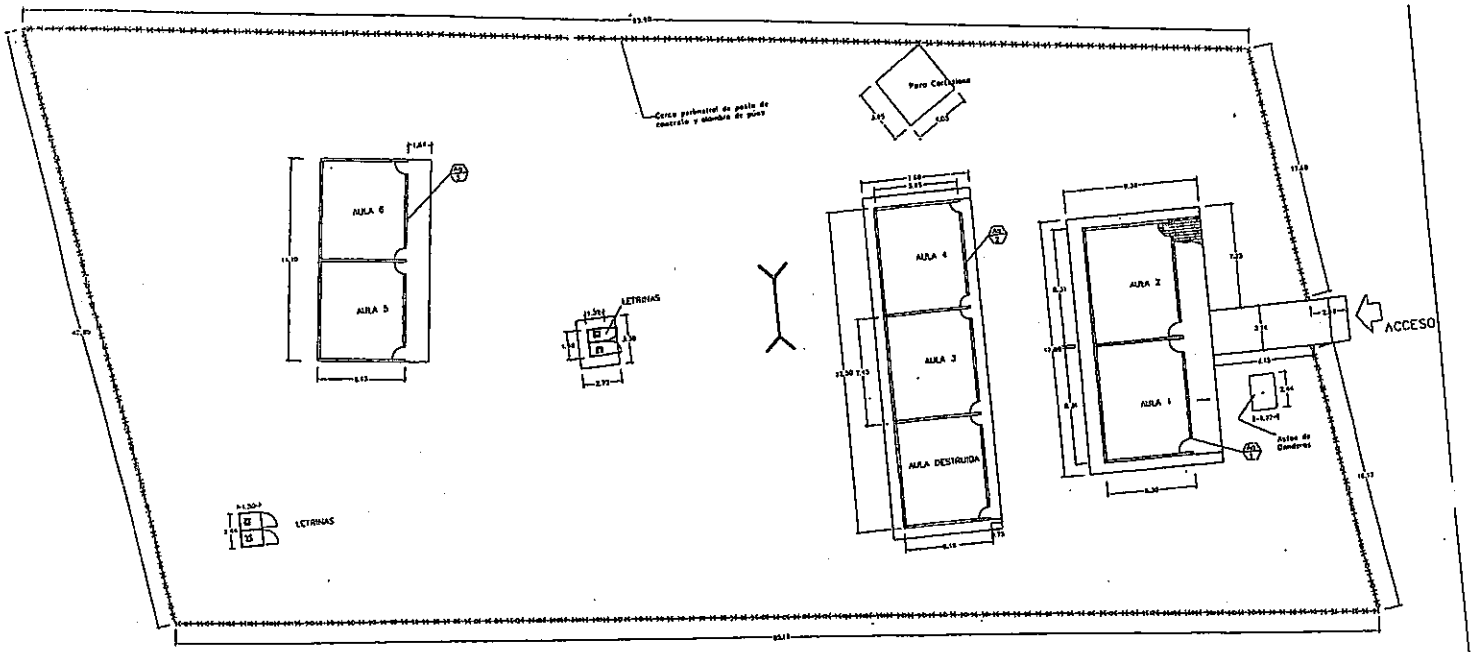
手動ポンプ式井戸



FISE 援助 教育施設 遠景

リバス ⑤	学校名	Enmanuel Mongalo		
要請コメント	建て替え			
インフラ状況	学校施設の状況			アクセス道路の状況
電力	○	構造	枠組組積	既存施設の躯体は健全 県庁所在地からの距離 7km
給水	地下水 (井戸)	屋根	亜鉛メッキ鋼板	
排水	溜置式	外壁	CB	
			既存施設の躯体は健全	
			下段左 井戸用手動式ポンプ	
			下段右 FISE 施設	

リバス④



リバス⑤

