

# 添 付 資 料

添付資料 1 第一次無償資金協力で調達した機材

No.	機材名	製造業者	製造番号 シャーン番号	モデル番号	配置場所	作業時間 (HR)	走行距離 (Km)	機材状況	
								稼動中	修理必要 廃棄
1	ブルドーザー	コマツ	62144	D65E-12	Yangiobod ELU	12, 831			○
	"	"	62145	"	Yangiobod ELU	10, 400			○
	"	"	62146	"	Angren ELU	13, 307			○
	"	"	62147	"	Angren ELU	7, 350			○
	"	"	62148	"	Dukent ELU	8, 230	○		
	"	"	62149	"	Kokand ELU	13, 520			○
	"	"	62150	"	Ferghana ELU	6, 900			○
	"	"	61151	"	Ferghana ELU	7, 157	○		
	"	"	62152	"	Dukent ELU	7, 587	○		
	"	"	62153	"	Ferghana ELU	7, 078			○
2	モーターグレーダー	コマツ	10641	G9S11A-1	Ferghana ELU	4, 725	○		
	"	"	10642	"	Ferghana ELU	5, 709	○		
	"	"	10643	"	Dukent ELU	7, 210			○
	"	"	10644	"	Angren ELU	8, 450			○
	"	"	10645	"	Dukent ELU	12, 395	○		
	"	"	10646	"	Dukent ELU	12, 311			○
	"	"	10647	"	Yangiobod ELU	8, 580			○
	"	"	10648	"	Ferghana ELU	7, 087			○
	"	"	10649	"	Yangiobod ELU	8, 132			○
	"	"	10650	"	Angren ELU	11, 300			○

3	エクスカベーター	日立建機	85729	EX200-5	Yangiobod ELU	14,451			○
	"	"	85779	"	Dukent ELU	8,217		○	
	"	"	85744	"	Angren ELU	13,307			○
	"	"	85756	"	Ferghana ELU	13,345		○	
	"	"	85764	"	Yangiobod ELU	15,319			○
	"	"	85774	"	Dukent ELU	11,585		○	
	"	"	85784	"	Kokand ELU	12,227		○	
4	ホイールローダー	古河	F31-1053	FL230	Yangiobod ELU	6,500			○
	"	"	1054	"	Dukent ELU	6,780		○	
5	振動ローラー	Dynapac	58313973	CA251	Dukent ELU	5,596		○	
	"	"	58314006	"	Kokand ELU	9,510		○	
	"	"	58314007	"	Yangiobod ELU	13,500		○	
6	タイヤローラー	Dynapac	51036	CP202	Dukent ELU		8,709	○	
	"	"	51037	"	Kokand ELU		9,891	○	
	"	"	51038	"	Yangiobod ELU	3,836		○	
7	トラッククレーン	KATO	161387	NK250E-V	Yangiobod ELU	6,283			○
	"	"	161388	"	Angren ELU		80,000	○	
8	ダンプトラック	日産ディーゼル	000945E	CWB450HDLT	Dukent ELU		647,000	○	
	"	"	000946E	"	Dukent ELU		643,000	○	
	"	"	000952E	"	Dukent ELU		712,000	○	
	"	"	000953E	"	Dukent ELU		725,800	○	
	"	"	01789	"	Yangiobod ELU		492,197	○	

	"	"	01790	"	Yangiobod ELU			490,000	○	
	"	"	01791	"	Yangiobod ELU			498,162	○	
	"	"	01792	"	Yangiobod ELU			535,000		○
	"	"	01793	"	Yangiobod ELU			530,000	○	
	"	"	000954E	"	Dukent ELU			660,000	○	
9	カーゴトラック	日産ディーゼル	01333	CL687FUJB	Kokand ELU			325,110	○	
	"	"	01334	"	Kokand ELU			342,895	○	
	"	"	01335	"	Ferghana ELU			335,746	○	
	"	"	01336	"	Ferghana ELU			451,899	○	
10	水タンク車	日産ディーゼル	02792	CPC14HHLT	Dukent ELU			523,300	○	
	"	"	02793	"	Yangiobod ELU			300,000	○	
11	トレーラトラック	日産ディーゼル	01392	CKB450BTLT	Angren ELU			370,000	○	
	"	"	01393	"	Yangiobod ELU			350,000	○	
12	ピックアップトラック	日産自動車	001744	CVRULCF22	Main Department			245,600		○
	"	"	002001	"	Kokand ELU			253,684	○	

\* 塗りつぶしたNo. の機材は調査時に確認した機材である。

添付資料2 サマルカンド州所有現有機材(車両)

No.	機材名	モデル番号	製造年	機材状況
Samarkand 道路開発局 (AREO)				
1	カーゴトラック	Уаз-462	1980	故障
2	カーゴトラック	Газ-52	1977	故障
3	カーゴトラック	Зил-130	1985	稼働
4	カーゴトラック	Зил-130	1985	稼働
5	カーゴトラック	Зил-130	1985	故障
6	カーゴトラック	Зил-130	1974	稼働
7	カーゴトラック	Маз-5334	1985	故障
8	カーゴトラック	Зил-130	1992	故障
9	ダンプトラック	КамАЗ-5332	1988	稼働
10	ダンプトラック	КамАЗ-5332	1988	稼働
11	ダンプトラック	КамАЗ-5332	1988	稼働
12	ダンプトラック	Зил-4502	1983	稼働
13	ダンプトラック	Зил-4502	1983	稼働
14	ダンプトラック	Зил-4502	1981	故障
15	ダンプトラック	Зил-4502	1983	故障
16	ダンプトラック	Зил-4502	1983	故障
17	ダンプトラック	Зил-4502	1982	故障
18	ダンプトラック	Зил-4502	1981	稼働
19	ダンプトラック	Зил-4502	1981	稼働
20	ダンプトラック	Зил-4502	1981	故障
21	ダンプトラック	Зил-4502	1981	稼働
22	ダンプトラック	Зил-4502	1983	稼働
23	ダンプトラック	Краз-256	1987	故障
24	ダンプトラック	КамАЗ-5511	1984	稼働
25	ダンプトラック	КамАЗ-5511	1988	稼働
26	乗用車	Тико	1997	稼働
27	乗用車	Дамас	1998	稼働
28	小型バン	ИЖ-2745	1980	稼働
29	バス	КАВЗ-3203	1990	稼働
30	バス	КАВЗ-3203	1990	稼働
31	バス	Кавз-685	1975	稼働
32	ミニバス	РАФ	1977	稼働
33	水タンク車	Зил-130	1973	稼働
34	修理工作車	Газ-53	1988	故障
Afrosiyob 道路開発局				
1	ダンプトラック	МАЗ-5551	2002	稼働
2	ダンプトラック	Краз-6510	1992	故障
3	ダンプトラック	Маз-5551	2002	稼働
4	ダンプトラック	Маз-5551	2002	稼働
5	ダンプトラック	Маз-5551	2002	稼働
6	ダンプトラック	Маз-5551	2002	稼働
7	ダンプトラック	Маз-5551	2002	稼働
8	ダンプトラック	Маз-5551	2002	稼働
9	ダンプトラック	Маз-5551	2002	稼働
10	ダンプトラック	Маз-5551	2002	稼働
11	ダンプトラック	Маз-5551	2002	稼働
12	ダンプトラック	Маз-5551	2002	稼働
13	ダンプトラック	Маз-5551	2002	稼働
14	ダンプトラック	Маз-5551	2002	稼働
15	ダンプトラック	Маз-5551	2002	稼働
16	ダンプトラック	Маз-5551	2002	稼働
17	ダンプトラック	Маз-5551	2002	稼働
18	ダンプトラック	Маз-5551	2002	稼働
19	ダンプトラック	Маз-5551	2002	稼働
20	ダンプトラック	Маз-5551	2002	稼働
21	ダンプトラック	Маз-5551	2002	稼働
22	ダンプトラック	ММЗ-4502	1983	稼働
23	ダンプトラック	ММЗ-4502	1976	稼働
24	カーゴトラック	Газ-53	1976	稼働
25	乗用車	Газ-3110	1998	稼働
26	燃料タンク車	КамАЗ-5410	1985	故障
27	バス	Кавз-686	1980	稼働
28	ミニバス	М-23	2001	稼働

Kattakurgon 道路開発局				
1	ダンプトラック	М-5551	1995	故障
2	ダンプトラック	М-5551	1995	稼働
3	ダンプトラック	М-5551	1995	稼働
4	ダンプトラック	М-5551	1995	稼働
5	ダンプトラック	М-5551	1995	稼働
6	ダンプトラック	М-5551	1995	稼働
7	ダンプトラック	М-5551	1995	稼働
8	ダンプトラック	М-5551	1995	稼働
9	ダンプトラック	М-5551	1995	稼働
10	ダンプトラック	М-5551	1995	稼働
11	ダンプトラック	М-5551	1995	稼働
12	ダンプトラック	Маз-500	1974	稼働
13	ダンプトラック	Камаз-5511	1996	故障
14	ダンプトラック	Камаз-5511	1984	故障
15	ダンプトラック	Краз-256	1980	故障
16	ダンプトラック	ММЗ-4502	1982	故障
17	ダンプトラック	Краз-256	1981	故障
18	ダンプトラック	МАЗ-5429	1995	故障
19	カーゴトラック	Маз-500	1973	稼働
20	カーゴトラック	Маз-5337	1991	稼働
21	カーゴトラック	Маз-5337	1991	故障
22	カーゴトラック	Маз-5337	1991	稼働
23	カーゴトラック	Маз-5337	1991	稼働
24	カーゴトラック	Уаз-452	1978	故障
25	カーゴトラック	Газ-51	1968	稼働
26	カーゴトラック	Газ-51	1964	故障
27	カーゴトラック	Газ-51	1960	稼働
28	カーゴトラック	Газ-53	1987	稼働
29	カーゴトラック	Газ-66	1971	故障
30	乗用車	Газ-31029	1996	稼働
31	乗用車	Газ-24	1982	稼働
32	乗用車	Газ-24	1972	故障
33	乗用車	Ваз-2107	1995	稼働
34	修理工作車	Зил-130	1985	稼働
35	修理工作車	Зил-130	1987	稼働
36	バス	Кавз-651	1988	稼働
37	燃料タンク車	Газ-5204	1986	稼働
38	燃料タンク車	Газ-5312	1989	稼働
39	小型バン	ИЖ-2715	1991	故障
Zarafshon 道路開発局				
1	カーゴトラック	Газ-51	1956	稼働
2	カーゴトラック	Зил-130	1980	故障
3	ダンプトラック	ММЗ-4502	1990	故障
4	ダンプトラック	Краз-256	1987	稼働
5	ダンプトラック	Краз-256	1990	故障
6	ダンプトラック	Краз-256	1980	故障
7	ダンプトラック	ММЗ-34502	1986	故障
8	ダンプトラック	Краз-256	1987	稼働
9	ダンプトラック	ММЗ-4502	1990	故障
10	ダンプトラック	ММЗ-4502	1990	稼働
11	ダンプトラック	ММЗ-4502	1990	故障
12	ダンプトラック	ММЗ-4502	1990	稼働
13	ダンプトラック	Краз-256	1987	故障
14	バス	Кавз-651	1968	稼働
15	バス	Кавз-651	1967	故障
16	バス	Кавз-3271	1991	故障
17	バス	Кавз-651	1967	稼働
18	乗用車	Ваз-2106	1993	故障
19	乗用車	Зим-12	1955	稼働
20	乗用車	Газ-31029	1990	故障
21	乗用車	Дамас	1999	故障
22	掘削機付車両	Татра	1987	稼働
23	自走式クレーン	Маз-500	1979	故障
24	ビチュミンディストリビューター	Зил-130	1982	稼働
25	燃料タンク車	Газ-51	1966	故障
Guzalkent 道路開発局				
1	ダンプトラック	КРАЗ-256	1990	稼働
2	ダンプトラック	ГАЗСА-35507	1991	稼働
3	乗用車	Тико	1997	稼働

Chelak 道路開発局				
1	ダンプトラック	К р а з-256	1991	故障
2	カーゴトラック	З и л-153	1990	稼働
3	乗用車	Г а з-3110	1994	稼働
4	バス	П А З-672	1989	故障
Samarkand 地区道路局 (ARO)				
1	カーゴトラック	Г а з-51	1958	稼働
2	カーゴトラック	Г а з-52	1983	稼働
3	ダンプトラック	К р а з-256	1990	稼働
4	ダンプトラック	К р а з-256	1990	稼働
5	ピチュミントラック	К а м а з	1988	稼働
6	バス	П А З	1983	故障
7	バス	К а в з-686	1977	稼働
8	乗用車	Т и к о	1997	稼働
9	乗用車	В а з-2121	1988	稼働
10	乗用車	Т и к о	2002	稼働
11	燃料タンク車	З и л-130	1972	稼働
12	燃料タンク車	Г а з-51	1972	故障
Naryn 地区道路局				
1	ダンプトラック	К р а з-256	1983	稼働
2	ダンプトラック	К а м а з-5511	1980	故障
3	ダンプトラック	М а з-5551	1990	稼働
4	ダンプトラック	М а з-503	1984	稼働
5	乗用車	Г а з-24	1978	稼働
6	乗用車	Г а з-24	1976	稼働
7	自走式クレーン	М а з	1985	稼働
Kushrobod 地区道路局				
1	ダンプトラック	К р а з-256	1990	稼働
2	ダンプトラック	М а з-5551	1989	稼働
3	ダンプトラック	К а м а з-5511	1988	稼働
4	カーゴトラック	З и л-133	1979	稼働
5	カーゴトラック	Г а з-53	1990	稼働
6	カーゴトラック	Г а з-66	1978	故障
7	乗用車	Т и к о	2001	稼働
8	バス	К а в з-685	1988	稼働
Urgut 地区道路局				
1	乗用車	В а з-21061	1983	故障
2	乗用車	В а з-21063	1989	稼働
3	乗用車	Н е к с и я	2003	稼働
4	乗用車	Ш к о д а	1987	稼働
5	カーゴトラック	Г а з-66	1980	稼働
6	カーゴトラック	Г а з-5201	1990	稼働
7	ダンプトラック	К р а з-256	1990	稼働
8	ダンプトラック	К р а з-256	1991	稼働
9	ダンプトラック	К р а з-256	1990	稼働
10	ダンプトラック	К р а з-6510	1992	稼働
11	ダンプトラック	К р а з-6510	1992	稼働
12	ダンプトラック	К р а з-256	1990	故障
13	ダンプトラック	К р а з-6510	1993	稼働
14	ダンプトラック	К р а з-6510	1993	稼働
15	ダンプトラック	К р а з-6510	1993	稼働
Kattakurgon 地区道路局				
1	ダンプトラック	М а з-503	1968	稼働
2	ダンプトラック	М а з-503	1970	稼働
3	ダンプトラック	М а з-503	1973	稼働
4	ダンプトラック	М а з-503	1968	稼働
5	ダンプトラック	К р а з-256	1990	稼働
6	ダンプトラック	К р а з-256	1981	稼働
7	ダンプトラック	К р а з-256	1990	稼働
8	カーゴトラック	М а з-533	1995	稼働
9	カーゴトラック	Г а з-51	1956	稼働
10	乗用車	Г а з-2410	1990	稼働
11	乗用車	Г а з-69	1964	稼働
12	燃料タンク車	Г а з-51	1968	稼働
Ishtihon 地区道路局				
1	カーゴトラック	Г а з-53	1984	稼働
2	燃料タンク車	Г а з-51	1971	稼働
3	乗用車	Т и к о	1997	稼働
Nurobod 地区道路局				
1	ダンプトラック	М М З-4502	1989	稼働
2	ダンプトラック	К а м а з-5511	1982	故障
3	カーゴトラック	Г а з-53	1992	稼働
4	カーゴトラック	Г а з-53	1975	故障

Tayloq 地区道路局				
1	乗用車	Тик о	2001	稼動
2	小型バン	ИЖ-2715	1993	稼動
3	カーゴトラック	Газ-53	1981	故障
4	ダンプトラック	Краз-256	1990	稼動
Payariq 地区道路局				
1	ダンプトラック	Краз-256	1988	故障
2	ダンプトラック	КамАЗ-5511	1988	稼動
3	カーゴトラック	Газ-52	1987	稼動
4	カーゴトラック	Газ-52	1977	稼動
5	カーゴトラック	Газ-66	1990	故障
6	カーゴトラック	Зил-130	1974	故障
7	乗用車	Ваз-21063	1987	稼動
Paxtachi 地区道路局				
1	乗用車	Уаз-315102	2000	稼動
2	カーゴトラック	ИФА-502	2000	故障
Jomboy 地区道路局				
1	ダンプトラック	Краз-256	1990	稼動
2	ダンプトラック	ММЗ-4502	1988	故障
3	カーゴトラック	Газ-53 А	1989	故障
4	カーゴトラック	Газ-53 А	1982	稼動
5	カーゴトラック	Зил-138		故障
6	乗用車	Нексия	1998	稼動
7	乗用車	Ваз-2106	1980	故障
8	小型バン	ИЖ-2715	1986	稼動
9	小型バン	Уаз-451	1982	稼動
Bulungur 地区道路局				
1	ダンプトラック	МАЗ-5549	1983	故障
2	カーゴトラック	ГАЗ-5327	1989	稼動
3	乗用車	ВАЗ-21011	1976	稼動
4	乗用車	ВАЗ-21011	1980	稼動
5	乗用車	Нексия	2003	稼動
6	バス	Кубан-5204	1986	故障
Pastdargom 地区道路局				
1	ダンプトラック	ММЗ-4502	1983	稼動
2	ダンプトラック	ММЗ-4502	1986	稼動
3	ダンプトラック	ММЗ-4502	1983	稼動
4	ダンプトラック	ММЗ-4502	1983	稼動
5	ダンプトラック	ММЗ-4502	1977	故障
6	ダンプトラック	ММЗ-4502	1986	稼動
7	ダンプトラック	Краз-256	1991	稼動
8	カーゴトラック	Газ-53	1982	故障
9	カーゴトラック	Газ-53	1989	故障
10	カーゴトラック	Зил-130	1970	故障
11	乗用車	Газ-3110	2000	稼動
12	小型バン	ИЖ-2715	1991	稼動
13	自走式クレーン	Зил-130	1985	故障
14	燃料タンク車	Газ-52	1981	稼動
Oqderyo 地区道路局				
1	カーゴトラック	ГАЗ-53	1989	稼動
Samarkand 道路橋梁建設局				
1	ダンプトラック	Краз-256	1988	稼動
2	ダンプトラック	Краз-256	1990	稼動
3	ダンプトラック	Краз-256	1990	稼動
4	ダンプトラック	Краз-256	1990	稼動
5	カーゴトラック	Уаз-3303	1986	稼動
6	カーゴトラック	Уаз-4520	1977	稼動
7	小型バン	Уаз-6601	1984	故障
8	乗用車	Тик о	1998	稼動
9	乗用車	Тик о	1997	稼動
10	乗用車	Нексия	1998	稼動
11	乗用車	Уаз-3152	1991	稼動
12	乗用車	Уаз-31514	2002	稼動
13	乗用車	Ваз-2121	1992	稼動
14	乗用車	Газ-31029	1993	稼動
15	バス	Кавз-651	1989	稼動
16	自走式クレーン	Краз-257	1987	稼動
17	穴あけ機	Маз-500	1975	稼動
18	トラクターヘッド	Краз-258	1973	故障
19	トラクターヘッド	Маз-504	1975	稼動



Samarkand 都市整備特別局				
1	カーゴトラック	Газ-5228	1978	稼動
2	カーゴトラック	Газ-5301	1982	稼動
3	カーゴトラック	Зил-138 А	1970	稼動
4	ダンプトラック	Камаз-5511	1988	稼動
5	ダンプトラック	Маз-5549	1980	稼動
6	ダンプトラック	Маз-5549	1980	稼動
7	ダンプトラック	Краз-25661	1983	稼動
8	ダンプトラック	Краз-25661	1984	稼動
9	ダンプトラック	Краз-25661	1980	稼動
10	ダンプトラック	ММЗ-555	1975	稼動
11	ダンプトラック	ММЗ-4505	1981	稼動
12	ダンプトラック	ММЗ-4505	1990	稼動
13	ダンプトラック	ММЗ-4505	1990	稼動
14	ダンプトラック	ММЗ-4505	1990	稼動
15	ダンプトラック	ММЗ-4505	1990	稼動
16	ダンプトラック	ММЗ-4505	1990	稼動
17	乗用車	Тико	1998	稼動
18	乗用車	Тико	1998	稼動
19	乗用車	Тико	1998	稼動
20	乗用車	Газ-24	1979	稼動
21	乗用車	Газ-31	1995	稼動
22	乗用車	Нексия	2001	稼動
23	バス	Маз-695	1976	稼動
24	小型バン	Газ-52	1975	稼動
25	ピチュミンディストリビューター	Зил-130	1976	故障
26	ピチュミンディストリビューター	Камаз-53213	1988	稼動
27	散水車	Зил-138 А	1982	稼動
28	燃料タンク車	Газ-5321	1988	稼動
29	自走式クレーン	Маз-5334	1991	稼動
道路作業員サービス局				
1	乗用車	Газ-31029	2002	稼動
2	乗用車	Газ-3110	1998	稼動
3	乗用車	Газ-31029	1993	故障
4	乗用車	М-2141	1993	故障
5	乗用車	Тико	2003	稼動
6	乗用車	Дамас	2001	稼動
7	バス	М-23	2001	稼動
8	カーゴトラック	Отавол	2001	稼動
9	燃料タンク車	Отавол	2003	稼動
道路美化局				
1	乗用車	Газ-3110	2000	稼動
道路設計研究所				
1	カーゴトラック	Зил-130	1984	稼動
2	乗用車	Тико	1998	稼動
3	乗用車	Дамас	2002	稼動

添付資料3 サマルカンド州所有現有機材(建設機械)

No.	機材名	モデル番号	製造年	機材状況
Samarkand 道路開発局				
1	エクスカベーター	ЭО-2611	1988	故障
2	エクスカベーター	ЭО-10011	1963	稼働
3	エクスカベーター	ЭО-4112	1988	稼働
4	エクスカベーター	ЭО-3211	1990	稼働
5	エクスカベーター	ЭО-3122	1985	故障
6	モーターグレーダー	ДЗ-143	1989	稼働
7	モーターグレーダー	ДЗ-122	1988	稼働
8	モーターグレーダー	ДЗ-99	1983	稼働
9	ブルドーザー	Т-130	1988	稼働
10	ローラー	ДУ-58	1989	稼働
11	ローラー	КД-45	1991	稼働
12	クレーン	КС-4361	1983	稼働
13	ミリングマシン	W-500	1998	稼働
14	牽引式タンク	ПМ	1990	稼働
15	牽引式切削機		1991	稼働
16	牽引式切削機		1991	稼働
17	牽引式切削機		1993	稼働
18	コンプレッサー	ПП-68	1990	稼働
19	トラクター	Т-28 x 4	1990	故障
20	トラクター	Т-28 x 4	1990	稼働
21	トラクター	Т-28 x 4	1990	故障
22	トラクター	Т-28 x 4	1990	稼働
23	トラクター	Т-28 x 4	1990	故障
24	トラクター	Т-28 x 4	1990	稼働
25	トラクター	Т-28 x 4	1990	故障
26	トラクター	Т-28 x 4	1990	故障
27	トラクター	МТЗ-82	1989	故障
28	トラクター	МТЗ-80	1986	稼働
29	トラクター	МТЗ-80	1990	稼働
30	トラクター	К-700	1988	故障
31	トラクター	Т-150	1990	故障
Afrosiyob 道路開発局				
1	アスファルトフィニッシャー	Фогел	1995	稼働
2	ローラー	СР-221	1995	稼働
3	ローラー	СС-211	1995	稼働
4	ミリングマシン	W-1000	1996	稼働
5	ホイールローダー	L-551	1998	稼働
6	ブルドーザー	Т-130	1985	故障
7	ブルドーザー	Т-130	1986	故障
8	ブルドーザー	Т-130	1986	故障
9	ブルドーザー	Б-100000 Е	2002	稼働
10	エクスカベーター	Э-10011	1968	故障
11	エクスカベーター	Э-1519	2002	稼働
12	エクスカベーター	Э-1519	2002	稼働
13	モーターグレーダー	ДЗ-98	1998	故障
14	モーターグレーダー	ДЗ-122	2000	稼働
15	モーターグレーダー	ДЗ-710	1973	故障
16	モーターグレーダー	ДЗ-122	1992	故障
17	モーターグレーダー	ДЗ-122	1982	稼働
18	トラクター	Т-40	1987	稼働
19	トラクター	Т-40	1990	稼働
Chelak 道路開発局				
1	モーターグレーダー	ДЗ-122	1992	稼働
2	ブルドーザー	ДТ-75	1990	稼働
3	ホイールローダー	ТО-18	1980	故障
4	ホイールローダー	Т-28 x 4	1992	稼働
5	トラクター	К-701	1988	故障
6	トラクター	Т-150	1988	稼働
7	トラクター	Т-28 x 4	1992	故障
8	トラクター	Т-28 x 4	1989	稼働
9	トラクター	Т-28 x 4	1990	稼働
10	トラクター	Т-28 x 4	1990	稼働
11	トラクター	Т-28 x 4	1992	故障
12	トラクター	МТЗ-80	1978	稼働
13	トラクター	МТЗ-80	1974	稼働
14	トラクター	МТЗ-80	1980	稼働
15	トラクター	МТЗ-80	1978	稼働
16	牽引式荷台	2 ПТС-4	1989	稼働

17	牽引式荷台	2 ПТС-4	1992	稼働
18	牽引式荷台	2 ПТС-4	1992	稼働
19	牽引式荷台	2 ПТС-4	1991	稼働
20	牽引式荷台	2 ПТС-4	1993	稼働
21	牽引式荷台	Д-55	1988	稼働
22	牽引式荷台	2 ПТС-4	1991	稼働
23	牽引式荷台	2 ПТС-4	1991	稼働
24	牽引式 グレーダー		1989	稼働
25	牽引式グレーダー		1991	稼働
26	牽引式切削機		1999	稼働
27	牽引式ローラー		1982	稼働
Kattakorgon 道路開発局				
1	モーターグレーダー	ДЗ-143	1988	稼働
2	モーターグレーダー	ДЗ-122	1991	故障
3	モーターグレーダー	ДЗ-99	1979	稼働
4	モーターグレーダー	ДЗ-88	1997	稼働
5	ブルドーザー	T-100	1975	稼働
6	ブルドーザー	T-4	1989	稼働
7	ブルドーザー	T-130	1985	稼働
8	ブルドーザー	T-130	1988	稼働
9	エクスカベーター	Э-652	1965	稼働
10	エクスカベーター	Э-652	1985	稼働
11	エクスカベーター	Э-652	1981	稼働
12	エクスカベーター	ЭО-3211	1993	稼働
13	エクスカベーター	ЭО-3311	1981	稼働
14	エクスカベーター	ЭО-2621	1985	故障
15	エクスカベーター	ЭО-33221	1980	故障
16	ホイールローダー	L-34	1977	稼働
17	ホイールローダー	L-34	1974	稼働
18	ホイールローダー	УНЦ-60	1988	故障
19	ホイールローダー	T O-18	1976	稼働
20	ホイールローダー	LK-1	1985	故障
21	アスファルトフィニッシャー	ДС-250	1977	稼働
22	アスファルトフィニッシャー	S-1804	1997	稼働
23	ローラー	BW-151A02	1999	稼働
24	ローラー	M3-10	1992	稼働
25	クレーン	KC-4361	1987	故障
26	クレーン	KC-4361	1980	故障
27	トラクター	T-28 x 4	1988	稼働
28	トラクター	T-28 x 4	1991	稼働
29	トラクター	T-28 x 4	1991	稼働
30	トラクター	T-28 x 4	1980	故障
31	トラクター	T-40	1974	故障
32	トラクター	MT3-82	1998	稼働
33	トラクター	MT3-82	1998	稼働
34	トラクター	MT3-80	1996	稼働
35	トラクター	MT3-80	1996	稼働
36	トラクター	K-701	1985	故障
37	ミリングマシン	W-500	1998	稼働
38	ミリングマシン	W-2000	1998	稼働
39	A/スクレーパー	T-150 K	1991	故障
40	牽引式荷台	2 ПТС	1998	稼働
41	牽引式荷台	2 ПТС	1998	稼働
42	牽引式荷台	2 ПТС	1998	稼働
43	牽引式荷台	2 ПТС	1992	稼働
44	牽引式荷台	2 ПТС	1993	稼働
45	牽引式荷台	2 ПТС	1989	稼働
Zaraifshon 道路開発局				
1	モーターグレーダー	ДЗ-98	1998	故障
2	モーターグレーダー	Д-557	1986	故障
3	モーターグレーダー	ДЗ-122 Б	2002	故障
4	エクスカベーター	ЭО-5111	1990	故障
5	エクスカベーター	ЭО-4121	1988	故障
6	ブルドーザー	T-330	1984	故障
7	ブルドーザー	ДЗ-171	1982	故障
8	ローラー	TPB-101	1987	故障
9	クレーン	KC-3561	1983	故障
10	トラクター	T-150	1998	故障
11	トラクター	K-701	1992	故障
12	トラクター	T-28 x 4	1990	故障
13	トラクター	T-28 x 4	1990	故障
14	トラクター	T-28 x 4	1990	故障
15	トラクター	C-100	1979	故障

16	トラクター	ДТ-75	1980	故障
17	トラクター	T-4	1986	故障
18	トラクター	ДТ-75	1964	故障
Narpay 地区道路局				
1	モーターグレーダー	ДЗ-143	1987	稼働
2	モーターグレーダー	ДЗ-99	1987	稼働
3	ブルドーザー	T-4A	1989	故障
4	ブルドーザー	ДТ-75	1991	稼働
5	エクスカベーター	ЭО-302	1978	稼働
6	エクスカベーター	ЮМЗ-2621	1991	稼働
7	アスファルトフィニッシャー	ДЗ-143	1990	稼働
8	ローラー		1984	故障
9	トラクター	ЮМЗ	1978	稼働
10	トラクター	ТТЗ-80	2000	稼働
11	牽引式切削機	КП	1988	稼働
12	牽引式ローラー		1987	故障
13	牽引式荷台	2 ПТС-4 793	1998	稼働
14	牽引式荷台	2 ПТС-4 793	2000	稼働
15	牽引式荷台	2 ПТС-4 793	2000	稼働
16	牽引式荷台	2 ПТС-4 793	2000	稼働
17	牽引式荷台	2 ПТС-4 793	2000	稼働
Urgut 地区道路局				
1	モーターグレーダー	ДЗ-143	1987	稼働
2	モーターグレーダー	ДЗ-98	1990	故障
3	エクスカベーター	ЭО-4121	1987	稼働
4	エクスカベーター	ЭО-3323	1998	稼働
5	エクスカベーター	ЭО-2621	1988	稼働
6	自走式ローラー	ДУ-48	1987	稼働
7	トラクター	МТЗ-80	1987	稼働
8	トラクター	МТЗ-80	1983	稼働
9	トラクター	T-28	1987	故障
10	牽引式切削機	КП-60	1983	稼働
Pahtachi 地区道路局				
1	エクスカベーター	Э-304	1989	稼働
2	エクスカベーター	ЭО-2621	1974	故障
3	モーターグレーダー	ДЗ-143	1989	稼働
4	モーターグレーダー	ДЗ-99	1980	故障
5	ブルドーザー	C-100	1988	故障
6	ローラー		2002	稼働
7	トラクター	МТЗ-80	2002	稼働
8	トラクター	T-40	2002	稼働
9	トラクター	T-28 x 4	1975	稼働
10	トラクター	T-28 x 4	1989	稼働
11	トラクター	T-28 x 4	1989	稼働
12	トラクター	T-28 x 4	1989	稼働
13	牽引式切削機		1987	稼働
14	牽引式荷台	2 ПТС-4	1989	稼働
15	牽引式荷台	2 ПТС-4	1989	稼働
16	牽引式荷台	2 ПТС-4	2002	稼働
17	牽引式荷台	Битумвоз	1989	稼働
18	牽引式荷台	Битумвоз	1989	稼働
Payarig 地区道路局				
1	モーターグレーダー	ДЗ-122	1992	故障
2	モーターグレーダー	ДЗ-99	1989	稼働
3	エクスカベーター	ЮМЗ	1982	故障
4	ホイールローダー	К-700	1986	故障
5	ローラー		1986	稼働
6	ローラー	КД-45	1992	稼働
7	トラクター	К-700	1990	稼働
8	トラクター	T-150	1991	故障
9	トラクター	МТЗ-80	1988	稼働
10	トラクター	T-40	1989	稼働
11	トラクター	T-28 x 4	1990	稼働
12	トラクター	T-28 x 4	1990	稼働
13	トラクター	T-28 x 4	1987	稼働
14	トラクター	T-28 x 4	1987	稼働
15	トラクター トレーラー		1986	稼働
16	牽引式グレーダー		1992	稼働
17	牽引式荷台	ХТУ	1991	稼働
18	牽引式荷台	ХМ	1991	稼働
19	牽引式荷台	59411	1991	稼働
20	牽引式荷台		1990	故障
21	牽引式荷台	2 ПТС	1989	稼働

22	牽引式荷台	2 ПТС	2002	稼働
23	牽引式荷台	59911	2002	稼働
24	天井クレーン			故障
Taylok 地区道路局				
1	モーターグレーダー	ДЗ-99	1988	稼働
2	エクスカベーター	ЮМЗ-6	1989	稼働
3	トラクター	T-28	1991	故障
4	トラクター	T-28	1992	故障
5	トラクター	T-28	1992	稼働
6	トラクター	T-28	1992	稼働
7	トラクター	T-28	1992	稼働
8	トラクター	T-28	1990	稼働
9	トラクター	T-40	1991	故障
10	トラクター	T-25	1992	稼働
Nurobod 地区道路局				
1	モーターグレーダー	ДЗ-143	1995	稼働
2	モーターグレーダー	ДЗ-99	1978	故障
3	ブルドーザー	T-4	1989	稼働
4	ブルドーザー	C-170	1989	故障
5	ブルドーザー	T-4	1989	故障
6	ブルドーザー	ДТ-75	1975	稼働
7	エクスカベーター	ЮМЗ-6	1978	稼働
8	ホイールローダー	УН-053	1982	故障
9	トラクター	МТЗ-82	1985	稼働
10	トラクター	T-28	1991	稼働
11	トラクター	МТЗ-50	1980	故障
12	トラクター	T-40	1986	故障
13	トラクター	T-28	1986	稼働
14	トラクター	T-25	1982	故障
15	トラクター	K-701	1980	故障
16	牽引式荷台	2 ПТС-4 793	1987	稼働
17	牽引式荷台	2 ПТС-4 793	1981	稼働
18	牽引式荷台	2 ПТС-4 793	1978	稼働
19	牽引式荷台	2 ПТС-4 793	1982	故障
20	牽引式荷台	2 ПТС-4 793	1992	稼働
21	牽引式荷台	2 ПТС-4 793	1992	稼働
22	牽引式荷台	2 ПТС-4 793	1989	故障
23	牽引式荷台	K-701	1989	稼働
24	牽引式荷台	2 ПТС-4 793	1986	稼働
25	牽引式ローラー		1976	故障
26	牽引式グレーダー	СД-105	1978	故障
27	牽引式グレーダー	СД-103	1989	故障
28	牽引式切削機	КП-6	1986	稼働
29	牽引式切削機	КП-6	1986	稼働
Ishtihon 地区道路局				
1	モーターグレーダー	ДЗ-143	1987	故障
2	ブルドーザー	ДЗ-42 Б	1988	稼働
3	ホイールローダー	ПХГ-05	1976	稼働
4	ローラー	КД-10	1996	故障
5	トラクター	T-150 К	1990	稼働
6	トラクター	T-150 К	1990	稼働
7	トラクター	ЮМЗ-6	1986	稼働
8	トラクター	МТЗ-80	1988	稼働
9	トラクター	ТТЗ-80	1988	稼働
10	トラクター	ТТЗ-80	1996	稼働
11	トラクター	ТТЗ-80	1996	稼働
12	トラクター	T-28	1996	稼働
13	トラクター	T-28	1976	稼働
14	トラクター	T-28	1987	稼働
15	トラクター	T-28	1990	稼働
16	トラクター	T-28	1990	稼働
17	トラクター	T-28	1990	稼働
18	トラクター	T-28	1990	稼働
19	トラクター	T-28	1990	稼働
20	牽引式グレーダー	ГП	1996	稼働
21	牽引式グレーダー	ГП	1986	稼働
Kattakorgon 地区道路局				
1	モーターグレーダー	ДЗ-143	1990	稼働
2	モーターグレーダー	ДЗ-99	1984	故障
3	モーターグレーダー	ДЗ-122	1985	稼働
4	ブルドーザー	C-100	1968	稼働
5	ブルドーザー	C-100	1964	故障
6	エクスカベーター	Э-652	1964	稼働

7	エクスカベーター	ЭО-3311	1984	稼働
8	ホイールローダー	УНЦ-060	1980	稼働
9	ホイールローダー	ЗП-103 К	1991	故障
10	ローラー	Т-28	1991	稼働
11	スクレーパー	ДЗ-87	1990	稼働
12	トラクター	К-700	1969	稼働
13	トラクター	Т-28 x 4	1980	稼働
14	トラクター	Т-28 x 4	1980	稼働
15	トラクター	ТТЗ-100	2000	稼働
16	トラクター	Т-28 x 4	1996	故障
17	牽引式荷台 グレーダー	ДЗ-105	1985	故障
18	牽引式荷台	2 ПТС-4	1980	稼働
19	牽引式荷台	2 ПТС-4	1994	稼働
20	牽引式荷台	Автозан	1989	稼働
21	牽引式荷台	ОЗТП-700	1986	稼働
Kushroboд 地区道路局				
1	モーターグレーダー	ДЗ-122	1979	稼働
2	モーターグレーダー	ДЗ-99	1989	故障
3	エクスカベーター	ЭО-3311	1990	故障
4	エクスカベーター	ЭО-3211	1996	稼働
5	ブルドーザー	ДЗ-130	1990	故障
6	ブルドーザー	ДЗ-101	1989	故障
7	ホイールローダー	УНС-53	1987	稼働
8	クレーン	КС-4361 а	1981	稼働
9	トラクター	ДТ-75	1991	稼働
10	トラクター	МТЗ-80	1986	稼働
11	トラクター	Т-28	1990	稼働
12	トラクター	Т-28	1990	稼働
13	トラクター	Т-28	1993	稼働
14	トラクター	Т-28	1990	故障
15	トラクター	Т-28	1990	稼働
16	トラクター	Т-28	1990	稼働
17	トラクター	Т-28	1990	稼働
18	トラクター	Т-28	1990	故障
19	トラクター	Т-28	1989	故障
20	トラクター	ТТЗ-100	2001	稼働
21	牽引式切削機	КП-6	1987	故障
22	牽引式荷台	2 ПТС-793	1991	稼働
23	牽引式荷台	2 ПТС-793	1991	稼働
24	牽引式荷台	2 ПТС-4	1990	稼働
25	牽引式荷台	2 ПТС-4	1990	稼働
26	牽引式荷台	2 ПТС-4	1990	稼働
27	牽引式荷台	2 ПТС-793	1990	稼働
28	牽引式荷台	2 ПТС-4	1998	稼働
29	牽引式タンク		1986	稼働
30	牽引式タンク	РЖ-Б-4	1989	故障
31	牽引式タンク	ЗЖБ-Ф-36	1990	故障
Jomboy 地区道路局				
1	モーターグレーダー	ДЗ-99	1989	稼働
2	モーターグレーダー	ДЗ-99	1982	故障
3	モーターグレーダー	Д-122	1978	故障
4	モーターグレーダー	Д-122 А	1992	稼働
5	ブルドーザー	ДЗ-42	1989	故障
6	エクスカベーター	Э-652	1966	稼働
7	ホイールローダー	К-701	1989	稼働
8	トラクター	ТТЗ-8010	2001	稼働
9	トラクター	Т-28	1998	稼働
10	トラクター	Т-28	1998	故障
11	トラクター	Т-28	1998	稼働
12	トラクター	Т-28	1991	稼働
13	トラクター	ЮМЗ-6	1972	稼働
14	トラクター	ДТ-75	1990	稼働
15	トラクター	Т-40	1992	稼働
16	トレーラー		2000	稼働
17	牽引式荷台	2 ПТС-4	2001	稼働
18	牽引式荷台	2 ПТС-4	1989	稼働
19	牽引式荷台	2 ПТС-4	1989	稼働
20	牽引式荷台	2 ПТС-4	1989	稼働
21	牽引式荷台	2 ПТС-4	1992	稼働
22	牽引式荷台		1989	稼働
23	牽引式荷台		1989	稼働
24	牽引式荷台		2000	稼働
25	牽引式荷台		2000	稼働

Bulungur 地区道路局				
1	モーターグレーダー	ДЗ-122	1989	故障
2	ブルドーザー	T-170	1989	稼働
3	エクスカベーター	ЭО-5111	1988	稼働
4	ホイールローダー	T-156	1993	故障
5	ローラー	СП-54	1988	稼働
6	トラクター	T-28x4	1991	稼働
7	トラクター	T-28x4	1990	稼働
8	トラクター	T-28x4	1989	稼働
9	トラクター	T-28x4	1990	稼働
10	トラクター	T-28x4	1990	稼働
11	トラクター	T-28x4	1990	稼働
12	トラクター	ТТЗ-8010	2000	稼働
13	トラクター	МТЗ-80	1988	故障
14	トラクター	ДТ-75	1989	稼働
15	トラクター	ДТ-75	1990	稼働
16	牽引式グレーダー	Д-108	1980	稼働
17	牽引式グレーダー	Д-108	2000	稼働
18	牽引式切削機		1989	稼働
19	牽引式荷台	2 ПТС-4	1991	故障
20	牽引式荷台	2 ПТС-4	1990	稼働
21	牽引式荷台	2 ПТС-4	1990	稼働
22	牽引式荷台	2 ПТС-4	1990	稼働
23	牽引式荷台	ПТС	1991	稼働
24	牽引式荷台	ПТС	1992	稼働
25	牽引式荷台	ПТС	1996	稼働
26	牽引式荷台	ПТС	1996	稼働
27	牽引式荷台	Автозан	1988	稼働
28	牽引式荷台	Автозан	1988	稼働
29	牽引式荷台	КСП-6	1989	故障
30	牽引式荷台	ТВС-2,5	1989	稼働
Samarkand 地区道路局				
1	モーターグレーダー	ДЗ-143	1988	故障
2	モーターグレーダー	ДЗ-122	1992	稼働
3	モーターグレーダー	ДЗ-122	1990	稼働
4	モーターグレーダー	ДЗ-122	2002	稼働
5	モーターグレーダー	ДЗ-99	1976	稼働
6	エクスカベーター	ЭО-3311	1993	稼働
7	エクスカベーター	ЭО-652		稼働
8	エクスカベーター	ЭО-2621	1990	稼働
9	ブルドーザー	Б-171	1990	稼働
10	ブルドーザー	ДЗ-171		稼働
11	ローラー	КД-45	1991	稼働
12	ローラー	КД-45	1991	稼働
13	ローラー	Д-469	1958	稼働
14	トレラー			稼働
15	トレラー		1980	稼働
16	スクレーパー		2000	故障
17	トラクター	МТЗ-80	1990	故障
18	トラクター	МТЗ-80	1990	稼働
19	トラクター	МТЗ-80	1990	稼働
20	トラクター	МТЗ-80	1990	稼働
21	トラクター	МТЗ-80	1990	稼働
22	トラクター	T-28x4	1989	故障
23	トラクター	T-28x4	1990	稼働
24	トラクター	T-28x4	1992	稼働
25	トラクター	ЮМЗ	1988	稼働
26	トラクター	ЮМЗ	1981	稼働
27	牽引式切削機	КП-6	1984	稼働
28	牽引式切削機	КП-6	1984	稼働
29	牽引式荷台		1985	稼働
30	牽引式荷台	2 ПТС-4	1990	稼働
31	牽引式荷台	2 ПТС-4	1990	稼働
32	牽引式荷台	2 ПТС-4	1990	稼働
33	牽引式荷台	2 ПТС-4	1990	稼働
34	牽引式荷台	2 ПТС-4	1990	稼働
35	牽引式荷台	2 ПТС-4	1990	稼働
36	牽引式荷台	2 ПТС-4	1990	稼働
37	牽引式荷台	2 ПТС-4	1990	稼働
38	牽引式荷台	2 ПТС-4	1990	稼働
39	牽引式荷台	2 ПТС-4	1990	稼働
40	牽引式荷台	2 ПТС-4	1990	稼働

Guzalkent 地区道路局				
1	モーターグレーダー	ДЗ-143	1991	稼働
2	ブルドーザー	ДЗ-42 Т	1988	稼働
3	エクスカベーター	ЭО-2621	1988	稼働
4	トラクター	МТЗ-80	1988	稼働
5	トラクター	МТЗ-80	1988	稼働
6	トラクター	Т-28 x 4	1990	稼働
7	トラクター	Т-28 x 4	1991	稼働
8	トラクター	Т-28 x 4	1993	稼働
9	トラクター	Т-28 x 4	1993	稼働
10	牽引式荷台	Д-55	1998	稼働
11	牽引式荷台	Д-55	1988	故障
12	牽引式荷台	2 ПТС-479	1990	稼働
13	牽引式荷台	2 ПТС-479	1991	稼働
14	牽引式荷台	2 ПТС-479	1992	稼働
15	牽引式タンク	РЖТ-45	1980	稼働
16	牽引式荷台		1990	故障
17	牽引式荷台		1990	故障
Oqdaryo 地区道路局				
1	エクスカベーター	ЮМЗ-6	1976	稼働
2	エクスカベーター	ЭО-3221	1996	故障
3	モーターグレーダー	ДЗ-99	1970	故障
4	ブルドーザー	ДТ-75	1990	故障
5	トラクター	Т-150	1990	稼働
6	トラクター	Т-150	1990	稼働
7	トラクター	МТЗ-80	1989	稼働
8	トラクター	МТЗ-80	1984	故障
9	トラクター	Т-40	1989	故障
10	トラクター	Т-28 x 4	1990	故障
11	トラクター	Т-28 x 4	1990	稼働
12	トラクター	Т-28 x 4	1989	故障
13	牽引式荷台	2 ПТС-4	1989	稼働
14	牽引式荷台	2 ПТС-4	1989	稼働
15	牽引式荷台	2 ПТС-4	1970	稼働
16	牽引式荷台	2 ПТС-4	1970	稼働
17	牽引式荷台	БЗ-700	1970	稼働
18	牽引式切削機	КР-6	1986	稼働
19	牽引式ローラー	ДП-48	1981	稼働
Pastdargom 地区道路局				
1	モーターグレーダー	ДЗ-143	1988	故障
2	モーターグレーダー	ДЗ-122	1988	稼働
3	モーターグレーダー	ДЗ-99	1978	稼働
4	ブルドーザー	ДТ-75	1978	稼働
5	エクスカベーター	ЭО-3311	1985	稼働
6	ホイールローダー	К-701	1991	故障
7	ローラー	ДЗ-50	1986	故障
8	トラクター	МТЗ-80	1998	稼働
9	トラクター	МТЗ-80	1990	故障
10	トラクター	МТЗ-80	1983	故障
11	トラクター	Т-28 x 4	1990	稼働
12	トラクター	Т-28	1990	故障
13	トラクター	Т-28	1996	故障
14	トラクター	Т-28	1991	稼働
15	トラクター	Т-28	1991	稼働
16	トラクター	Т-28	1990	稼働
17	トラクター	Т-28	1990	稼働
18	トラクター	Т-28	1983	故障
19	トラクター	Т-28	1990	故障
20	トラクター	Т-28	1980	稼働
21	トラクター	ТТЗ-100	2002	稼働
22	牽引式荷台	2 ПТС	1983	稼働
23	牽引式荷台	2 ПТС	1988	稼働
24	牽引式荷台	2 ПТС	1988	故障
25	牽引式荷台	2 ПТС	1989	稼働
26	牽引式荷台	2 ПТС	1990	稼働
27	牽引式荷台	2 ПТС	1988	故障
28	牽引式荷台	2 ПТС	1988	稼働
29	牽引式荷台	2 ПТС	1989	故障
30	牽引式荷台	2 ПТС	1997	稼働
31	牽引式荷台	2 ПТС	1998	稼働
32	牽引式荷台	РЖК	1989	稼働
33	牽引式荷台	2 ПТС-4	1978	故障
34	牽引用切削機		1977	稼働



35	牽引式荷台	2 ПТС	1998	稼働
Samarkand 道路橋梁建設局				
1	モーターグレーダー	A-1201	1998	故障
2	ブルドーザー	ДЗ-171	1989	稼働
3	ブルドーザー	ДЗ-171	1988	稼働
4	ブルドーザー	ДЗ-171	1989	稼働
5	ブルドーザー	Б-101111	2002	稼働
6	エクスカベーター	ЭО-4225	1997	稼働
7	ホイールローダー	A-4081	1989	稼働
8	ローラー	ДУ-16	1979	稼働
9	クローラー式クレーン	ДЖ-251	1984	稼働
10	クローラー式クレーン	КС-4361	1991	稼働
11	クローラー式クレーン	КС-4361	1991	稼働
12	クローラー式クレーン	КС-4361	1987	稼働
13	クローラー式クレーン	КС-4361	1987	稼働
14	クローラー式クレーン	КС-4361	1993	故障
15	トラクター	ЛТЗ-60	1999	稼働
16	スクレーパー	T-150	1991	故障
17	基礎用建機	C-870	1976	故障
18	牽引式荷台	ОДАЗ-9370	1987	稼働
19	牽引式荷台	ППС-14	1990	稼働
20	牽引式荷台	ГКБ-9383	1985	故障
21	牽引式荷台	ГКБ-819	1988	故障
22	牽引式荷台	2 ПТС-4	1998	稼働
23	牽引式荷台	2 ПТС-4	1998	稼働
24	牽引式荷台	2 ПТС-710	1988	稼働
25	修理工作機	819	1985	稼働
26	発電機	АД-30с	1987	故障
27	発電機	ДГС-821	1977	稼働
28	溶接機	АДД-303	1988	稼働
29	コンプレッサー	ПКСД-525	1997	稼働
30	コンプレッサー	ПР-10	2002	故障
Samarkand 都市整備特別局				
1	モーターグレーダー	ДЗ-99	1978	故障
2	モーターグレーダー	ДЗ-99	1984	稼働
3	モーターグレーダー	ДЗ-557	1976	稼働
4	モーターグレーダー	ДЗ-99	1978	稼働
5	モーターグレーダー	ДЗ-122	1988	稼働
6	ブルドーザー	Д-130	1988	稼働
7	ブルドーザー	Д-130	1988	稼働
8	ブルドーザー	Д-130	1988	故障
9	エクスカベーター	Э-2621	1990	稼働
10	エクスカベーター	ЭО-4121	1978	故障
11	エクスカベーター	ЭО-10011	1982	稼働
12	エクスカベーター	Э-652	1989	稼働
13	ホイールローダー	4014	1990	稼働
14	ローラー	T-28-4 AC	1990	稼働
15	ローラー	T-28-4 AC	1990	稼働
16	ローラー	ДУ-49	1988	稼働
17	ローラー	4B-200	1986	稼働
18	トラクター	МТЗ-82	1988	稼働
19	トラクター	K-701	1990	故障

\*太字の機材はドイツ製

添付資料4 カシユカダリア州所有現有機材(車両)

No.	事業所名	モデル番号	製造年	機材状況
ダンプトラック				
1	Guzor地区道路局	MMM3-45021	1980年	故障
2	Guzor地区道路局	MMM3-45021	1981年	故障
3	Dehgonobod地区道路局	MM3-4502	1980年	稼働
4	Dehgonobod地区道路局	MM3-4502	1980年	故障
5	Beshkent地区道路局	Зил-4502	1977年	稼働
6	Guzor地区道路局	КРА3-256	1984年	稼働
7	Kamashi地区道路局	Зил-ММ3	1975年	廃棄
8	Kasbi地区道路局	Маэ-5549	1980年	故障
9	Kitob地区道路局	Зил-4502	1977年	稼働
10	Koson地区道路局	Газ-53	1985年	故障
11	Koson地区道路局	Зил-4502	1990年	故障
12	Koson地区道路局	Зил-4502	1988年	故障
13	Koson地区道路局	Зил-554М	1987年	稼働
14	Koson地区道路局	Зил-45021	1987年	故障
15	Muborak地区道路局	Зил-130	1990年	故障
16	Muborak地区道路局	Камаэ-551	1982年	稼働
17	Nishon地区道路局	КА3-4540	1990年	故障
18	U. Yusupov地区道路局	MM3-4502	1981年	稼働
19	Shahrisabz地区道路局	MM3-4502	1977年	故障
20	Shahrisabz地区道路局	MM3-4502	1977年	故障
21	Shahrisabz地区道路局	MM3-4502	1987年	故障
22	Shahrisabz地区道路局	Краэ-257	1993年	稼働
23	Yakkabog地区道路局	Краэ-256	1984年	稼働
24	Karshi道路開発局	Камаэ	2000年	稼働
25	Koson道路開発局	MM3-4502	1979年	故障
26	Koson道路開発局	MM3-4502	1976年	故障
27	Koson道路開発局	MM3-4502	1979年	稼働
28	Karshi道路局	3-4592	1977年	稼働
29	Karshi道路局	К-6511	1982年	稼働
30	Karshi道路局	К-250	1982年	故障
31	Kitob道路橋梁建設局	Камаэ-5511	1982年	故障
32	Kitob道路橋梁建設局	Камаэ-5511	1982年	故障
33	Kitob道路橋梁建設局	Камаэ-5511	1981年	故障
34	Kitob道路橋梁建設局	Камаэ-5511	1982年	故障
35	Kitob道路橋梁建設局	Камаэ-5511	1982年	故障
36	Kitob道路橋梁建設局	КРА3-256	1984年	故障
37	Kitob道路開発局	КРА3-256	1982年	稼働
38	Kitob道路開発局	КРА3-256	1983年	稼働
39	Kitob道路開発局	КРА3-256	1983年	故障
40	Kitob道路開発局	КРА3-256	1983年	故障
41	Kitob道路開発局	КРА3-256	1984年	稼働
42	Kitob道路開発局	КРА3-256	1983年	故障
43	Kitob道路開発局	КРА3-256	1983年	故障
44	Kitob道路開発局	КРА3-256	1984年	故障
45	Kitob道路開発局	КРА3-256	1984年	稼働
46	Kitob道路開発局	КРА3-256	1982年	故障
47	Kitob道路開発局	КРА3-256	1987年	故障
48	Kitob道路開発局	КРА3-256	1983年	故障
49	Kitob道路開発局	КРА3-256	1984年	稼働
50	Kitob道路開発局	КРА3-256	1983年	故障
51	Kitob道路開発局	МА3-503	1983年	故障
52	Shayhali道路開発局	Камаэ-5511	1992年	故障
53	Shayhali道路開発局	Камаэ-5511	1992年	故障
54	Shayhali道路開発局	Камаэ-5511	1992年	稼働
55	Shayhali道路開発局	Камаэ-5511	1985年	故障
56	Shayhali道路開発局	Камаэ-5511	1987年	故障
57	Shayhali道路開発局	Камаэ-5511	1990年	稼働
58	Shayhali道路開発局	КРА3-256	1982年	故障
59	Shayhali道路開発局	КРА3-256	1984年	故障
60	Shayhali道路開発局	КРА3-256	1991年	稼働
61	Shayhali道路開発局	Маэ-5551	1991年	故障
62	Shayhali道路開発局	Маэ-6510	1993年	故障
63	Shayhali道路開発局	Маэ-5551020	2002年	稼働
64	Shayhali道路開発局	Маэ-5551020	2002年	稼働
65	Shayhali道路開発局	Маэ-5551020	2002年	稼働
66	Shayhali道路開発局	Маэ-5551020	2002年	稼働
67	Shayhali道路開発局	Маэ-5551020	2002年	故障
68	Shayhali道路開発局	Маэ-5551020	2002年	稼働
69	Shayhali道路開発局	Маэ-5551020	2002年	稼働
70	Shayhali道路開発局	Маэ-5551020	2002年	稼働
71	Shayhali道路開発局	Маэ-5551020	2002年	稼働
72	Shayhali道路開発局	Маэ-5551020	2002年	稼働
73	Shayhali道路開発局	Маэ-5551020	2002年	稼働
74	Shayhali道路開発局	Маэ-5551020	2002年	稼働

75	Shayhali道路開発局	М а з -5551020	2002年	稼働
76	Shayhali道路開発局	М а з -5551020	2002年	稼働
77	Shayhali道路開発局	М а з -5551020	2002年	稼働
78	Shayhali道路開発局	М а з -5551020	2002年	稼働
79	Shayhali道路開発局	М а з -5551020	2002年	稼働
80	Shayhali道路開発局	М а з -5551020	2002年	稼働
81	Shayhali道路開発局	М а з -5551020	2002年	稼働
82	Shayhali道路開発局	М а з -5551020	2002年	稼働
83	Shayhali道路開発局	М а з -5551020	2002年	稼働
84	Shayhali道路開発局	М а з -5551020	2002年	稼働
85	Shayhali道路開発局	М а з -5551020	2002年	稼働
86	Shayhali道路開発局	М а з -5551020	2002年	稼働
87	Shayhali道路開発局	М а з -5551020	2002年	稼働
88	Shayhali道路開発局	М а з -5551020	2002年	稼働
89	Shayhali道路開発局	М а з -5551020	2002年	稼働
90	Shayhali道路開発局	М а з -5551020	2002年	稼働
91	Shayhali道路開発局	М а з -5551020	2002年	稼働
92	Shayhali道路開発局	М а з -5551020	2002年	稼働
93	Tanhoz道路開発局	К Р А З -256	1987年	故障
94	Tanhoz道路開発局	К Р А З -256	1988年	故障
95	Tanhoz道路開発局	К А З -608	1988年	故障
96	Tanhoz道路開発局	К Р А З -256	1979年	稼働
97	Tanhoz道路開発局	К А З -608 А	1987年	故障
98	Tanhoz道路開発局	К Р А З -256	1990年	稼働
99	Tanhoz道路開発局	К а м а з -55111	1992年	故障
100	KitobM道路開発局	К Р А З -256	1983年	故障
101	KitobM道路開発局	К Р А З -256	1984年	故障
102	KitobM道路開発局	К Р А З -256	1986年	故障
103	KitobM道路開発局	К Р А З -256	1986年	故障
104	KitobM道路開発局	К Р А З -256	1984年	稼働
105	KitobM道路開発局	К Р А З -256	1986年	故障
106	KitobM道路開発局	К Р А З -256	1983年	故障
107	KitobM道路開発局	К Р А З -256	1983年	故障
108	KitobM道路開発局	К Р А З -256	1983年	故障
109	KitobM道路開発局	К Р А З -256	1984年	故障
110	KitobM道路開発局	К Р А З -256	1984年	故障
111	KitobM道路開発局	К Р А З -256	1984年	稼働
112	KitobM道路開発局	К Р А З -256	1990年	稼働
113	KitobM道路開発局	К Р А З -256	1988年	稼働
114	KitobM道路開発局	К Р А З -256	1986年	故障
115	KitobM道路開発局	К Р А З -256	1983年	故障
116	KitobM道路開発局	К Р А З -256	1987年	故障
117	KitobM道路開発局	К Р А З -256	1984年	故障
118	KitobM道路開発局	К а м а з -25511	1981年	故障
119	KitobM道路開発局	М а з -503	1966年	故障
120	KitobM道路開発局	К а з -608	1989年	故障
121	KitobM道路開発局	М М З -555	1980年	故障
122	KitobM道路開発局	М М З -555	1980年	故障
123	KitobM道路開発局	М М З -555	1980年	故障
カーゴトラック				
1	Bahoriston地区道路局	Г А З -52	1978年	故障
2	Bahoriston地区道路局	З и л -130	1985年	稼働
3	Guzor地区道路局	Г А З -51	1960年	稼働
4	Guzor地区道路局	Г А З -51	1974年	故障
5	Guzor地区道路局	Г А З -51	1960年	故障
6	Guzor地区道路局	У А З -452	1979年	故障
7	Guzor地区道路局	Г А З -66	1979年	故障
8	Guzor地区道路局	З и л -130	1989年	稼働
9	Dehgonobod地区道路局	У А З -452	1984年	故障
10	Dehgonobod地区道路局	Г А З -51	1965年	故障
11	Dehgonobod地区道路局	Г А З -66	1982年	故障
12	Dehgonobod地区道路局	З и л -130		稼働
13	Dehgonobod地区道路局	Г А З -51	1972年	故障
14	Beshkent地区道路局	З и л -130	1965年	稼働
15	Beshkent地区道路局	Г А З -52	1988年	稼働
16	Beshkent地区道路局	У А З -452	1982年	故障
17	Beshkent地区道路局	К а м а з -53213	1987年	故障
18	Beshkent地区道路局	М А З -64223	1995年	故障
19	Kamashi地区道路局	З и л -130	1974年	稼働
20	Kamashi地区道路局	К р а з -256	1986年	故障
21	Kamashi地区道路局	Г А З -93	1976年	稼働
22	Kamashi地区道路局	У р -377	1977年	故障
23	Kamashi地区道路局	Г А З -66	1981年	廃棄
24	Kamashi地区道路局	У р -377	1977年	稼働
25	Kasbi地区道路局	Г А З -53	1976年	稼働
26	Kitob地区道路局	Г А З -51	1960年	故障
27	Koson地区道路局	З и л -130	1979年	稼働
28	Koson地区道路局	Г А З -52	1973年	故障
29	Koson地区道路局	Г А З -52	1974年	故障
30	Muborak地区道路局	Г А З -52	1980年	稼働

31	Nishon地区道路局	У А З-452	1982年	廃棄
32	Nishon地区道路局	Г А З-52	1979年	故障
33	U. Yusupov地区道路局	Г А З-52	1980年	故障
34	Chiroqchi地区道路局	Г А З-52	1981年	故障
35	Shahrisabz地区道路局	Г А З-51	1971年	故障
36	Shahrisabz地区道路局	У А З-452	1974年	故障
37	Shahrisabz地区道路局	К р а з-257	1983年	故障
38	Yakkabog地区道路局	М А З-5334	1984年	稼働
39	Yakkabog地区道路局	Г А З-52	1979年	故障
40	Yakkabog地区道路局	Г А З-51	1964年	稼働
41	Karshi道路開発局	Г А З-53	1985年	稼働
42	Karshi道路開発局	З и л-130	1984年	稼働
43	Karshi道路開発局	М а з-500	1966年	故障
44	Karshi道路開発局	З и л-130	1984年	故障
45	Karshi道路開発局	З и л-130	1996年	故障
46	Koson道路開発局	У А З-452	1985年	故障
47	Koson道路開発局	З и л-130	1976年	稼働
48	Koson道路開発局	З и л-130	1983年	故障
49	Karshi道路局	З и л-138	1972年	故障
50	Karshi道路局	З и л-138	1972年	故障
51	Karshi道路局	У А З-452	1980年	稼働
52	Karshi道路局	Г А З-52	1988年	故障
53	Kitob道路橋梁建設局	У А З-452 Д	1966年	故障
54	Kitob道路橋梁建設局	Г А З-52-04	1980年	稼働
55	Kitob道路橋梁建設局	Г А З-52-01	1977年	故障
56	Kitob道路橋梁建設局	Г А З-51	1965年	故障
57	Kitob道路橋梁建設局	З и л-131	1980年	故障
58	Kitob道路橋梁建設局	М А З-500	1975年	稼働
59	Kitob道路橋梁建設局	М А З-5334	1978年	故障
60	Kitob道路開発局	У А З-452	1974年	廃棄
61	Kitob道路開発局	У А З-452	1983年	稼働
62	Kitob道路開発局	М А З-5430	1966年	稼働
63	Shayhali道路開発局	З и л-130	1970年	故障
64	Tanhoz道路開発局	Г А З-51	1970年	故障
65	KitobM道路開発局	У А З-452	1985年	故障
66	KitobM道路開発局	З и л-130	1984年	故障
67	KitobM道路開発局	З и л-133	1988年	故障
68	KitobM道路開発局	У р а л-375	1972年	故障
69	KitobM道路開発局	З и л-131	1987年	故障
70	KitobM道路開発局	З и л-130	1980年	故障
ビチュミントラック				
1	Yakkabog地区道路局	М М З-5334	1985年	故障
2	Karshi道路開発局	К а м а з	1998年	稼働
3	Shahrisabz地区道路局	З и л-130	1971年	故障
ビチュミンタンク				
1	Dehgonobod地区道路局	З и л-130	1982年	稼働
2	Dehgonobod地区道路局	К р а з-250	1988年	故障
3	Tanhoz道路開発局	З и л-130	1983年	故障
燃料タンク車				
1	Guzor地区道路局	Г А З-51	1960年	稼働
2	Dehgonobod地区道路局	Г А З-52	1978年	故障
3	Kasbi地区道路局	Г А З-52	1976年	稼働
4	Nishon地区道路局	Г А З-52	1978年	故障
5	U. Yusupov地区道路局	Г А З-51	1974年	故障
6	Shahrisabz地区道路局	Г А З-51	1958年	稼働
7	Yakkabog地区道路局	Г А З-52	1980年	故障
8	Karshi道路局	Г А З-53	1978年	故障
9	Kitob道路橋梁建設局	Г А З-51	1967年	稼働
10	Kitob道路開発局	М А З-500	1983年	故障
11	Tanhoz道路開発局	Г А З-53	1984年	故障
12	KitobM道路開発局	Г А З-52	1984年	故障
トレーラーヘッド				
1	Kitob道路橋梁建設局	К р а з-221	1966年	稼働
トレーラ				
1	Kasbi地区道路局	О Д А З-885	1985年	稼働
2	Kitob道路橋梁建設局	М А З-509А	1981年	故障
3	Kitob道路開発局	М А З-5430	1983年	故障
4	Kitob道路開発局	М А З-500	1981年	故障
5	Kitob道路開発局	К а м а з-5410	1982年	稼働
6	Kitob道路開発局	К а м а з-5410	1983年	故障
7	Kitob道路開発局	К а м а з-5410	1984年	故障
8	KitobM道路開発局	К а м а з-5410	1985年	故障
9	KitobM道路開発局	К а м а з-5320	1987年	故障
10	KitobM道路開発局	М А З-504	1982年	故障
クレーン車				
1	Yakkabog地区道路局	З и л-130	1977年	故障
2	Yakkabog地区道路局	Г А З-53-12	1991年	稼働
3	Kitob道路橋梁建設局	К С-4561	1988年	稼働

4	Kitob道路橋梁建設局	КС-4561	1960年	故障
水タンク車				
1	Guzor地区道路局	Зил-130	1972年	故障
2	Koson地区道路局	Зил-130	1984年	稼働
3	Kitob道路開発局	Зил-130	1985年	廃棄
4	Kitob道路開発局	Зил-130	1983年	廃棄
5	Kitob道路開発局	Зил-130	1985年	故障
6	Kitob道路開発局	Зил-130	1984年	故障
7	Shayhali道路開発局	Зил-130	1986年	稼働
バス				
1	Beshkent地区道路局	Раф-220	1992年	故障
2	Kamashi地区道路局	Ур-4951	1990年	故障
3	Kitob地区道路局	ПАЭ-672	1972年	故障
4	Muborak地区道路局	ПАЭ-672	1979年	故障
5	Nishon地区道路局	КАВЭ-133-685	1981年	稼働
6	U. Yusupov地区道路局	Дамас	1998年	稼働
7	Chiroqchi地区道路局	Дамас	2002年	稼働
8	Shahrisabz地区道路局	КАВЭ-685	1980年	稼働
9	Yakkabog地区道路局	ПАЭ-672	1980年	稼働
10	Karshi道路開発局	Мембо	1997年	故障
11	Karshi道路開発局	Дамас	1994年	故障
12	Koson道路開発局	Дамас	1999年	稼働
13	Koson道路開発局	Дамас	2002年	稼働
14	Karshi道路局	КАВЭ-3878	1982年	稼働
15	Kitob道路橋梁建設局	КАВЭ-3270	1990年	故障
16	Kitob道路橋梁建設局	Дамас	1997年	稼働
17	Kitob道路橋梁建設局	Дамас	2003年	稼働
18	Kitob道路開発局	Газ-66	1986年	故障
19	Kitob道路開発局	Газ-672	1981年	故障
20	Kitob道路開発局	Газ-672	1982年	稼働
21	Tanhoz道路開発局	ПАЭ-672	1980年	故障
22	KitobM道路開発局	Лаз-677	1982年	故障

添付資料5 カシユカダリア州所有現有機材 (建設機械)

No.	事業所名	モデル番号 トラクター	製造年	機材状況
1	Bahoriston地区道路局	T T 3-100	1998年	故障
2	Bahoriston地区道路局	T T 3-100	1998年	稼働
3	Bahoriston地区道路局	T-28 x 4	1994年	故障
4	Bahoriston地区道路局	2Π T C	1999年	稼働
5	Bahoriston地区道路局	2Π T C	1999年	故障
6	Bahoriston地区道路局	2Π T C	1994年	故障
7	Guzor地区道路局	T-28 x 4	1995年	故障
8	Guzor地区道路局	T-28 x 4	1989年	稼働
9	Guzor地区道路局	T-28 x 4	1993年	故障
10	Guzor地区道路局	T-28 x 4	1989年	故障
11	Guzor地区道路局	T-28 x 4	1986年	稼働
12	Guzor地区道路局	T-28 x 4	1989年	故障
13	Guzor地区道路局	T-28 x 4	1995年	稼働
14	Guzor地区道路局	Π T C-100	1999年	故障
15	Guzor地区道路局	Π T C-100	1999年	稼働
16	Guzor地区道路局	2Π T C	1999年	稼働
17	Guzor地区道路局	2Π T C	1999年	稼働
18	Guzor地区道路局	2Π T C	1986年	故障
19	Guzor地区道路局	2Π T C	1989年	故障
20	Guzor地区道路局	2Π T C	1998年	稼働
21	Guzor地区道路局	2Π T C	1995年	稼働
22	Guzor地区道路局	2Π T C	1986年	故障
23	Guzor地区道路局	2Π T C	1999年	稼働
24	Dehgonbod地区道路局	T-4 A	1981年	故障
25	Dehgonbod地区道路局	T-4 A	1987年	稼働
26	Dehgonbod地区道路局	T-28 x 4	1992年	稼働
27	Dehgonbod地区道路局	ЮМ 3-6	1995年	故障
28	Dehgonbod地区道路局	T T 3-100	1999年	稼働
29	Dehgonbod地区道路局	MT 3-80	1998年	故障
30	Dehgonbod地区道路局	2Π T C 793	1999年	稼働
31	Dehgonbod地区道路局	2Π T C 793	1998年	故障
32	Beshkent地区道路局	T T 3-100	1999年	稼働
33	Beshkent地区道路局	T C-100	1999年	稼働
34	Beshkent地区道路局	T-28 x 4	1988年	故障
35	Beshkent地区道路局	T-4	1987年	故障
36	Beshkent地区道路局	K-701	1989年	故障
37	Beshkent地区道路局	T T 3-100	1999年	故障
38	Beshkent地区道路局	T-28 x 4	1980年	稼働
39	Beshkent地区道路局		1990年	故障
40	Beshkent地区道路局		1997年	稼働
41	Beshkent地区道路局	2Π T C-793	1989年	故障
42	Beshkent地区道路局	2Π T C-47	1992年	故障
43	Beshkent地区道路局	4Π T C-12	1999年	稼働
44	Beshkent地区道路局		1997年	故障
45	Kamashi地区道路局	MT 3-80	1991年	故障
46	Kamashi地区道路局	T-28 x 4	1994年	故障
47	Kamashi地区道路局	T-28 x 4	1990年	廃棄
48	Kamashi地区道路局	T T 3-80	1996年	稼働
49	Kamashi地区道路局	T-40	1991年	故障
50	Kamashi地区道路局	T-28 x 4	1990年	稼働
51	Kamashi地区道路局	T-28 x 4	1980年	故障
52	Kamashi地区道路局	T-150	1990年	稼働
53	Kamashi地区道路局	T T 3-100	1989年	稼働
54	Kamashi地区道路局	T T 3-100	1999年	故障
55	Kamashi地区道路局	T T 3-100	1999年	稼働
56	Kamashi地区道路局	T T 3-100	1999年	稼働
57	Kamashi地区道路局	T T 3-30	1999年	故障
58	Kamashi地区道路局	T T 3-30	1999年	稼働
59	Kamashi地区道路局	T-100 M	1977年	故障
60	Kamashi地区道路局	2Π T C-739	1992年	故障
61	Kamashi地区道路局	2Π T C-739	1977年	故障
62	Kamashi地区道路局	2Π T C-739	1978年	故障
63	Kamashi地区道路局	2Π T C-739	1991年	稼働
64	Kamashi地区道路局	2Π T C-739	1990年	稼働
65	Kamashi地区道路局	2Π T C-739	1988年	故障
66	Kamashi地区道路局	2Π T C-739	1990年	故障
67	Kamashi地区道路局	2Π T C-739	1992年	故障
68	Kamashi地区道路局	2Π T C-739	1992年	故障
69	Kamashi地区道路局	2Π T C-739	1988年	故障
70	Kamashi地区道路局	2Π T C-739	1989年	故障
71	Kamashi地区道路局	2Π T C-739	1983年	故障
72	Kamashi地区道路局	2Π T C-739	1993年	稼働
73	Kamashi地区道路局	2Π T C-739	1999年	稼働
74	Kamashi地区道路局	2Π T C-739	1999年	故障
75	Kasbi地区道路局	T-28 x 4	1989年	稼働
76	Kasbi地区道路局	T-28 x 4	1989年	稼働
77	Kasbi地区道路局	T-28 x 4	1990年	故障
78	Kasbi地区道路局	T-28 x 4	1990年	稼働

79	Kasbi地区道路局	T-150	1989年	故障
80	Kasbi地区道路局	2ПТС-493	1983年	稼働
81	Kasbi地区道路局	2ПТС-493	1984年	故障
82	Kasbi地区道路局	2ПТС-493	1989年	稼働
83	Kasbi地区道路局	2ПТС-493	1985年	故障
84	Kasbi地区道路局	2ПТС-493	1983年	稼働
85	Kasbi地区道路局	2ПТС-493	1989年	故障
86	Kasbi地区道路局	2ПТС-493	1989年	故障
87	Kasbi地区道路局	ПТС	1990年	稼働
88	Kasbi地区道路局	2ПТС-493	1992年	廃棄
89	Kasbi地区道路局	ТКБ-819	1990年	故障
90	Kasbi地区道路局	ОДАЗ-885	1985年	稼働
91	Kasbi地区道路局	ПТО-771	1991年	故障
92	Kasbi地区道路局	ПТО-771	1991年	故障
93	Kasbi地区道路局	ПТО-771	1991年	故障
94	Kitob地区道路局	T-28 x 4	1990年	稼働
95	Kitob地区道路局	T-28 x 4	1990年	故障
96	Kitob地区道路局	T-28 x 4	1992年	故障
97	Kitob地区道路局	T100 K	1999年	稼働
98	Kitob地区道路局	T100 K	1999年	故障
99	Kitob地区道路局	T30	1999年	故障
100	Kitob地区道路局	T-4 A	1990年	稼働
101	Kitob地区道路局	2ПТС-793	1999年	故障
102	Kitob地区道路局	2ПТС-793	1999年	故障
103	Kitob地区道路局		1999年	稼働
104	Kitob地区道路局	CX-2T	1999年	故障
105	Kitob地区道路局	2ПТС-893	1990年	稼働
106	Kitob地区道路局	2ПТС-893	1980年	故障
107	Kitob地区道路局	2ПТС-893	1990年	故障
108	Kitob地区道路局	ОЗТП-3554	1989年	廃棄
109	Kitob地区道路局		1987年	廃棄
110	Kitob地区道路局		1999年	稼働
111	Koson地区道路局	T-150	1990年	故障
112	Koson地区道路局	T-28	1980年	故障
113	Koson地区道路局	T-28	1981年	故障
114	Koson地区道路局	T-28	1981年	故障
115	Koson地区道路局	T-28	1990年	稼働
116	Koson地区道路局	ТТЗ-100	1998年	稼働
117	Koson地区道路局	ТТЗ-100	1999年	故障
118	Koson地区道路局	ТТЗ-30	1999年	故障
119	Koson地区道路局	T-4	1983年	故障
120	Koson地区道路局	T-4	1987年	故障
121	Koson地区道路局	ПТС-4	1985年	稼働
122	Koson地区道路局	ПТС-4	1989年	故障
123	Koson地区道路局	ПТС-4	1980年	故障
124	Koson地区道路局	ПТС-4	1998年	稼働
125	Koson地区道路局	ПТС-4	1994年	稼働
126	Koson地区道路局	ПТС-4	1991年	故障
127	Koson地区道路局	HTC-2	1993年	故障
128	Muborak地区道路局	T-28	1998年	稼働
129	Muborak地区道路局	ТТЗ-100	1999年	故障
130	Muborak地区道路局	ТТЗ-100	1999年	稼働
131	Muborak地区道路局	ТТЗ-100	1998年	故障
132	Muborak地区道路局	2ПТС-793	1998年	稼働
133	Muborak地区道路局	2ПТС-793	1999年	故障
134	Muborak地区道路局	2ПТС-793	1999年	故障
135	Nishon地区道路局	K-700	1985年	廃棄
136	Nishon地区道路局	T-150	1993年	故障
137	Nishon地区道路局	ТТЗ-100	1999年	稼働
138	Nishon地区道路局	MT3-52	1976年	故障
139	Nishon地区道路局	ТТЗ-100	1999年	稼働
140	Nishon地区道路局	T-4 A	1988年	故障
141	Nishon地区道路局	T-100M	1979年	稼働
142	Nishon地区道路局	ОЗТП-8572	1992年	故障
143	Nishon地区道路局	2ПТС-4	1999年	稼働
144	Nishon地区道路局	2ПТС-4	1993年	故障
145	Nishon地区道路局	2ПТС-4	1999年	稼働
146	Nishon地区道路局	2ПТС-4	1991年	故障
147	U. Yusupov地区道路局	T-28 x 4	1990年	故障
148	U. Yusupov地区道路局	T-28 x 4	1993年	故障
149	U. Yusupov地区道路局	ЮМЗ-6П	1983年	故障
150	U. Yusupov地区道路局	T-150 K	1991年	稼働
151	U. Yusupov地区道路局	ТТЗ-100	1998年	故障
152	U. Yusupov地区道路局	2ПТС-47	1983年	稼働
153	U. Yusupov地区道路局	2ПТС-47	1989年	故障
154	U. Yusupov地区道路局	2ПТС-47	1999年	稼働
155	U. Yusupov地区道路局	ПТС-12	1995年	故障
156	U. Yusupov地区道路局	ПТС-12	1995年	故障
157	U. Yusupov地区道路局	ТКБ-812	1991年	故障
158	Chiroqchi地区道路局	T-150	1991年	故障
159	Chiroqchi地区道路局	ТТЗ-100 K	1998年	故障
160	Chiroqchi地区道路局	ТТЗ-100	1998年	稼働
161	Chiroqchi地区道路局	ТТЗ-100	1998年	故障

162	Chiroqchi地区道路局	T T 3-30	1999年	故障
163	Chiroqchi地区道路局	T T 3-30	1999年	稼働
164	Chiroqchi地区道路局	T-28 x 4	1993年	稼働
165	Chiroqchi地区道路局	T-28 x 4	1991年	故障
166	Chiroqchi地区道路局	T-28 x 4	1989年	稼働
167	Chiroqchi地区道路局	T T 3-80-10	2003年	稼働
168	Chiroqchi地区道路局	T T 3-80-10	2003年	稼働
169	Yakkabog地区道路局	M T 3-80	1990年	稼働
170	Yakkabog地区道路局	T-28 x 4	1990年	故障
171	Yakkabog地区道路局	T-28 x 4	1989年	稼働
172	Yakkabog地区道路局	T T 3-100K	1993年	稼働
173	Yakkabog地区道路局	T T 3-100K	1998年	故障
174	Yakkabog地区道路局	T-28 x 4	1990年	稼働
175	Yakkabog地区道路局	T-28 x 4	1990年	故障
176	Yakkabog地区道路局	T-150	1991年	稼働
177	Yakkabog地区道路局	T-28 x 4	1990年	稼働
178	Yakkabog地区道路局	K-701	1988年	故障
179	Yakkabog地区道路局	2Π T C-4	1990年	稼働
180	Yakkabog地区道路局	2Π T C-4	1990年	稼働
181	Yakkabog地区道路局	2Π T C-4	1999年	稼働
182	Yakkabog地区道路局	2Π T C-4	1999年	故障
183	Yakkabog地区道路局	Π T C-4	1990年	故障
184	Yakkabog地区道路局	2Π T C-4	1990年	故障
185	Karshi道路開発局	T-28 x 4	1991年	故障
186	Karshi道路開発局	T T 3-100	2000年	稼働
187	Karshi道路開発局	T T 3-80	1998年	故障
188	Karshi道路開発局	T T 3-100	1999年	故障
189	Karshi道路開発局	T T 3-100	2000年	稼働
190	Karshi道路開発局	K-701	1991年	故障
191	Karshi道路開発局	T-28 x 4	1991年	故障
192	Karshi道路開発局	ЮМ 3-60	1998年	稼働
193	Karshi道路開発局	T p T-2P T	1991年	故障
194	Karshi道路開発局	T p T-2P T	1994年	稼働
195	Karshi道路開発局	T p T-2P T	1991年	故障
196	Karshi道路開発局		1998年	故障
197	Karshi道路開発局		1994年	故障
198	Karshi道路開発局		1994年	故障
199	Koson道路開発局	T T 3-100	1999年	稼働
200	Koson道路開発局	T T 3-100	1999年	故障
201	Koson道路開発局	E O-26-21	1999年	故障
202	Koson道路開発局	T-28 x 4	1993年	故障
203	Koson道路開発局	T T 3-30	1999年	稼働
204	Koson道路開発局	T T 3-30	1999年	故障
205	Koson道路開発局	T-130	1990年	稼働
206	Koson道路開発局	2Π T C-793	1999年	稼働
207	Koson道路開発局	2Π T C-793	1999年	故障
208	Koson道路開発局	2Π T C-793	1999年	稼働
209	Koson道路開発局	2Π T C-793	1982年	故障
210	Koson道路開発局	2Π T C-793	1985年	故障
211	Koson道路開発局	O K-100	1983年	故障
212	Karshi道路局	T-150	1990年	稼働
213	Karshi道路局	T-28 x 4	1989年	故障
214	Karshi道路局	T-28 x 4	1995年	故障
215	Karshi道路局	T T 3-100	1989年	稼働
216	Karshi道路局		1987年	稼働
217	Karshi道路局	T-150	1982年	故障
218	Karshi道路局	2Π T C	1995年	故障
219	Kitobi道路橋梁建設局	T-130	1999年	稼働
220	Kitobi道路橋梁建設局	T-28	1988年	故障
221	Kitobi道路橋梁建設局	T-28	1989年	故障
222	Kitobi道路橋梁建設局	T-28	1986年	故障
223	Kitobi道路橋梁建設局	M T 3-80	1989年	故障
224	Kitobi道路橋梁建設局	T T 3-100	1999年	稼働
225	Kitobi道路橋梁建設局	O Д А 3	1984年	故障
226	Kitobi道路開発局	T-150	1982年	稼働
227	Kitobi道路開発局	K-700	1987年	故障
228	Kitobi道路開発局	T T 3-100	1999年	稼働
229	Kitobi道路開発局	T-28	1983年	故障
230	Shayhali道路開発局	T-28 x 4	1980年	稼働
231	Shayhali道路開発局	T p-8572	1991年	稼働
232	Tanhoz道路開発局	T T 3-100	1999年	故障
233	Tanhoz道路開発局	T-28 x 4	1983年	故障
234	Tanhoz道路開発局	T-100	1980年	稼働
235	Kitob機材倉庫	T-28	1986年	故障
236	Kitob機材倉庫	2Π T C	1986年	故障
237	shahrisabz地区道路局	T-28	1998年	故障
238	shahrisabz地区道路局	T-28	1989年	稼働
239	shahrisabz地区道路局	T T 3-100	1999年	稼働
240	shahrisabz地区道路局	T T 3-100	1999年	故障
241	shahrisabz地区道路局	T-28	1998年	稼働
モーターグレーダー				
1	Bahoriston地区道路局	Д 3-143	1989年	故障
2	Bahoriston地区道路局	Д 3-99	1986年	稼働



3	Guzor地区道路局	Д 3-98-1	1991年	稼働
4	Guzor地区道路局	Д 3-122	1976年	故障
5	Guzor地区道路局	Д 3-99	1979年	稼働
6	Dehgonbod地区道路局	Д 3-122	1991年	故障
7	Dehgonbod地区道路局	Д 3-143	1987年	稼働
8	Dehgonbod地区道路局	Д 3-99	1980年	故障
9	Dehgonbod地区道路局	Д 3-98	1998年	稼働
10	Beshkent地区道路局	Д 3-122	1993年	故障
11	Kamashi地区道路局	Д 3-99	1984年	故障
12	Kamashi地区道路局	Д 3-143	1989年	故障
13	Kamashi地区道路局	Д 3-122	1992年	稼働
14	Kamashi地区道路局	Д 3-98	1993年	故障
15	Kasbi地区道路局	Д 3-99	1984年	稼働
16	Kasbi地区道路局	Д 3-122	1985年	故障
17	Kitob地区道路局	Д 3-99	1979年	故障
18	Kitob地区道路局	Д 3-99	1981年	稼働
19	Kitob地区道路局	Д 3-99	1972年	故障
20	Koson地区道路局	Д 3-99	1984年	故障
21	Koson地区道路局	Д 3-143	1987年	稼働
22	Muborak地区道路局	Д 3-99	1984年	稼働
23	Muborak地区道路局	Д 3-122	1990年	故障
24	Muborak地区道路局	Д 3-122	1992年	故障
25	Nishon地区道路局	Д 3-99	1979年	故障
26	Nishon地区道路局	Д 3-122	1991年	稼働
27	Nishon地区道路局	Д 3-99	1985年	廃棄
28	U. Yusupov地区道路局	Д 3-99	1979年	故障
29	U. Yusupov地区道路局	Д 3-99	1982年	故障
30	U. Yusupov地区道路局	Д 3-122 Б-7	2001年	稼働
31	Chiroqchi地区道路局	Д 3-99	1983年	故障
32	Chiroqchi地区道路局	Д 3-99	1985年	故障
33	Chiroqchi地区道路局	Д 3-143	1988年	稼働
34	Chiroqchi地区道路局	Д 3-122		稼働
35	Yakkabog地区道路局	Д 3-143	1990年	故障
36	Yakkabog地区道路局	Д 3-122	1987年	故障
37	Yakkabog地区道路局	Д 3-122	1989年	故障
38	Yakkabog地区道路局	Д 3-99	1998年	稼働
39	Karshi道路開発局	Д 3-98	2000年	故障
40	Karshi道路開発局	Д 3-143	1997年	故障
41	Karshi道路開発局	Д 3-180	2000年	稼働
42	Koson道路開発局	Д 3-99	1986年	稼働
43	Koson道路開発局	Д 3-143	1982年	故障
44	Koson道路開発局	Д 3-98	1998年	故障
45	Karshi道路局	Д 3-99	1983年	稼働
46	Karshi道路局	Д 3-99	1981年	故障
47	Karshi道路局	Д-710	1981年	廃棄
48	Karshi道路局	Д 3-143	1987年	故障
49	Kitob道路橋梁建設局	Д 3-99	1970年	稼働
50	Kitob道路開発局	Д 3-98	1981年	故障
51	Kitob道路開発局	Д 3-99	1982年	稼働
52	Kitob道路開発局	Д 3-122	1981年	稼働
53	Kitob道路開発局	Д 3-99	1987年	稼働
54	Kitob道路開発局	Д 3-98	1997年	稼働
55	Shayhali道路開発局	Д 3-143	1987年	故障
56	Shayhali道路開発局	Д 3-122-Б7	2002年	稼働
57	Tanhoz道路開発局	Д 3-99	1972年	故障
58	shahrisabz地区道路局	Д 3-122	1990年	故障
59	shahrisabz地区道路局	Д 3-98	1998年	故障
60	shahrisabz地区道路局	Д 3-122	1993年	稼働
ローラー				
1	Beshkent地区道路局		1991年	稼働
2	Kamashi地区道路局	A-8	1985年	故障
3	Kasbi地区道路局	Д У-47	1985年	故障
4	Koson地区道路局	Д 3-48	1984年	稼働
5	Nishon地区道路局		1979年	稼働
6	Yakkabog地区道路局		1983年	稼働
7	Yakkabog地区道路局	K-6	1993年	故障
8	Karshi道路開発局	К Д-45	1991年	故障
9	Karshi道路開発局	Б О Н Г	1998年	故障
10	Karshi道路局	BOMAG	2000年	稼働
11	Koson道路開発局	Д У-48	1979年	廃棄
12	Koson道路開発局	С С-22	1999年	故障
13	Karshi道路局	Д У-48	1982年	故障
14	Karshi道路局		1998年	故障
15	Karshi道路局	DYNAPAC	1999年	稼働
16	Kitob地区道路局	С П-132	1995年	稼働
17	Kitob道路開発局	Д У-16	1983年	故障
18	Kitob道路開発局	A-12	1985年	故障
19	Kitob道路開発局	A-8	1983年	故障
20	shahrisabz地区道路局	Д У-48	1978年	稼働
アスファルトフィニッシャー				
1	Karshi道路開発局	VOGELE	1994年	稼働
2	Koson道路開発局	VOGELE1500	1999年	稼働
3	Karshi道路局	C-750	1988年	故障

ミリングマシン				
1	Koson道路開発局	VIRTGEN	1999年	稼動
ホイールローダー				
1	Bahoriston地区道路局	K-701	1990年	故障
2	Dehgonbod地区道路局	ЭЛ-34	1989年	故障
3	Dehgonbod地区道路局	ЭЛ-34	1984年	故障
4	Dehgonbod地区道路局	Т O-6	1981年	稼動
5	Karshi道路局	Т O-6	1980年	故障
6	Kasbi地区道路局	П-493	1989年	稼動
7	Kasbi地区道路局	Б B-271	1982年	故障
8	Kitob地区道路局	Т O-18	1990年	稼動
9	Muborak地区道路局	K-701	1990年	稼動
10	U. Yusupov地区道路局	П-507	1965年	故障
11	Yakkabog地区道路局	Д-561	1978年	故障
12	Yakkabog地区道路局	K-701	1988年	稼動
13	Koson道路開発局	K-701	1989年	故障
14	Kitob道路開発局	УНП-151	1985年	稼動
15	Shayhali道路開発局	ЭЛ-551	1998年	故障
16	Tanhoz道路開発局	ЭЛ-34	1985年	故障
17	Tanhoz道路開発局	K-701	1989年	稼動
18	Kitob機材倉庫		1981年	故障
ブルドーザー				
1	Guzor地区道路局	C-100	1974年	故障
2	Guzor地区道路局	C-100	1974年	故障
3	Guzor地区道路局	Д-170	1999年	稼動
4	Dehgonbod地区道路局	Т-4 A	1987年	故障
5	Dehgonbod地区道路局	C-134	1981年	稼動
6	Dehgonbod地区道路局	Д T-75	1987年	故障
7	Dehgonbod地区道路局	Д З-110	1995年	稼動
8	Kamashi地区道路局	Д З-101	1990年	故障
9	Kamashi地区道路局	Д-606	1981年	稼動
10	Kamashi地区道路局	Д З-110	1981年	廃棄
11	U. Yusupov地区道路局	Д З З-101	1986年	故障
12	Chiroqchi地区道路局	Д З З-101	1988年	故障
13	Yakkabog地区道路局	Д-101	1983年	故障
14	Karshi道路開発局	Т-130	1996年	故障
15	Kitob道路開発局	Т-130	1983年	故障
16	Kitob道路開発局	Т-130	1983年	故障
17	Kitob道路開発局	Т-170	1998年	稼動
18	Kitob道路開発局	Т-170	1998年	稼動
19	Kitob道路開発局	Т-170	1983年	故障
20	Kitob道路開発局	Т-330	1984年	稼動
21	Shayhali道路開発局	Т-170	1996年	故障
22	Shayhali道路開発局	Д З-42	1984年	故障
23	Shayhali道路開発局	Т-171	1996年	稼動
24	Shayhali道路開発局	Т-100	1972年	故障
25	Shayhali道路開発局	Т-100M	1996年	稼動
26	Tanhoz道路開発局	Т-130	1990年	稼動
27	Tanhoz道路開発局	Т-100	1999年	稼動
28	Tanhoz道路開発局	Т-130	1980年	故障
29	Tanhoz道路開発局	Т-100	2003年	稼動
30	shahrisabz地区道路局	Т-4	1989年	故障
31	shahrisabz地区道路局	Т-4	1999年	稼動
エクスカベーター				
1	Guzor地区道路局	Э O-4111	1984年	故障
2	Guzor地区道路局	Э O-5115	1990年	稼動
3	Guzor地区道路局	Б-1232	1986年	故障
4	Guzor地区道路局	Э O-5116	1999年	稼動
5	Guzor地区道路局	Э O-4121	1985年	故障
6	Beshkent地区道路局	Э-30213	1983年	故障
7	Kamashi地区道路局	Э O-3327	1983年	故障
8	Kamashi地区道路局	Э O-2621	1975年	廃棄
9	Kasbi地区道路局	Э O-2621	1982年	稼動
10	Kitob地区道路局	Э O-3311	1990年	稼動
11	Kitob地区道路局	OИ-652	1976年	故障
12	Koson地区道路局	Э O-304	1972年	稼動
13	Muborak地区道路局	Э O-2621	1994年	故障
14	Nishon地区道路局	Э O-2611	1983年	稼動
15	Nishon地区道路局	Э O-332215	1979年	故障
16	U. Yusupov地区道路局	Э O-5015	1981年	故障
17	Chiroqchi地区道路局	Э O-33221	1981年	故障
18	Chiroqchi地区道路局	Э O-33221	1982年	稼動
19	Yakkabog地区道路局	Э O-2621	1990年	故障
20	Yakkabog地区道路局	Э-3126	1990年	稼動
21	Karshi道路開発局	Э O-3322	1984年	故障
22	Koson道路開発局	Э O-304	1988年	稼動
23	Karshi道路局	Э O-4321	1988年	故障
24	Karshi道路局	Э O-2621	1987年	故障
25	Kitob道路橋梁建設局	Э O-10011	1969年	稼動
26	Kitob道路橋梁建設局	Э O-2621	1973年	稼動
27	Kitob道路橋梁建設局	Э O-3323	1987年	故障
28	Kitob道路橋梁建設局	Э O-2021	1973年	故障

29	Kitob道路橋梁建設局	㊿ O-652	1983年	稼働
30	Kitob道路開発局	㊿ C-4121	1981年	故障
31	Kitob道路開発局	㊿ C-4121	1983年	稼働
32	Kitob道路開発局	㊿ C-4121	1983年	故障
33	Kitob道路開発局	㊿ C-2621	1981年	廃棄
34	Kitob道路開発局	㊿ O-652	1980年	故障
35	Kitob道路開発局	㊿ O-652	1984年	稼働
36	Kitob道路開発局	㊿ O-652	1983年	故障
37	Shayhali道路開発局	㊿ O-3211	1993年	故障
38	Shayhali道路開発局	㊿ O-5116	1998年	稼働
39	Shayhali道路開発局	㊿ O-5116	1997年	故障
40	Shayhali道路開発局	㊿ O-5119		稼働
41	Tanhoz道路開発局	㊿ -304 A	1982年	稼働
42	Tanhoz道路開発局	㊿ O-10011	1979年	故障
43	Tanhoz道路開発局	㊿ -4121	1984年	稼働
44	shahrisabz地区道路局	㊿ O-2621	1983年	故障
45	shahrisabz地区道路局	㊿ O-652	1967年	故障
46	shahrisabz地区道路局	㊿ O-3311	1967年	故障
47	shahrisabz地区道路局	㊿ O-3322	1993年	稼働

\*太字の機材はドイツ製





A378号線道路状況(新規要請区間)  
サマルカンド州管轄区間

撮影日 平成15年11月8日



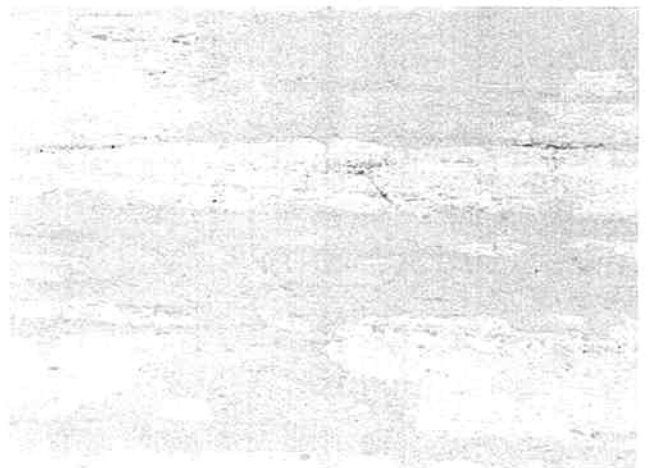
A378号線道路状況  
サマルカンド州管轄区間

撮影日 平成15年11月8日



A378号線状況  
サマルカンド州管轄区間

撮影日 平成15年11月8日



A378号線路面状況  
サマルカンド州管轄区間

撮影日 平成15年11月8日



A378号線路面状況  
サマルカンド州管轄区間

撮影日 平成15年11月8日



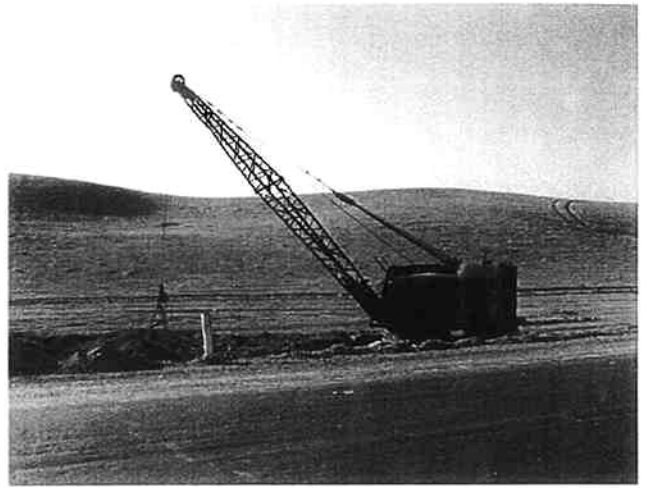
A378号線道路状況  
カシュカダリヤ州管轄区間

撮影日 平成15年11月8日



A378号線  
カシュカダリヤ州管轄区間  
拡幅工事現場

撮影日 平成15年11月8日



A378号線  
カシュカダリヤ州管轄  
稼動中エクスカベーター

撮影日 平成15年11月10日



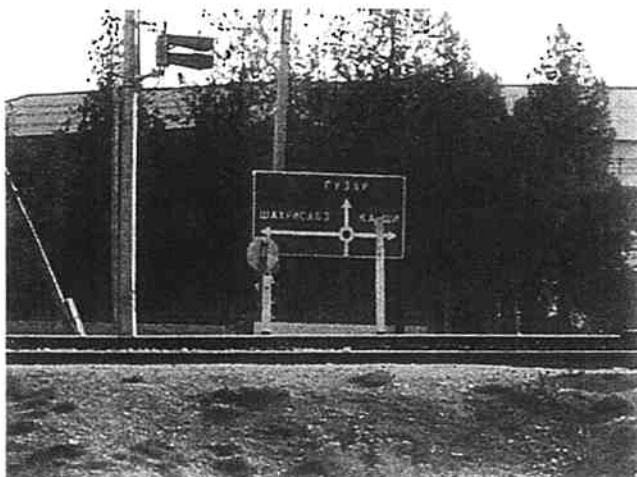
A378号線  
カシュカダリヤ州管轄  
稼動中エクスカベーター

撮影日 平成15年11月11日



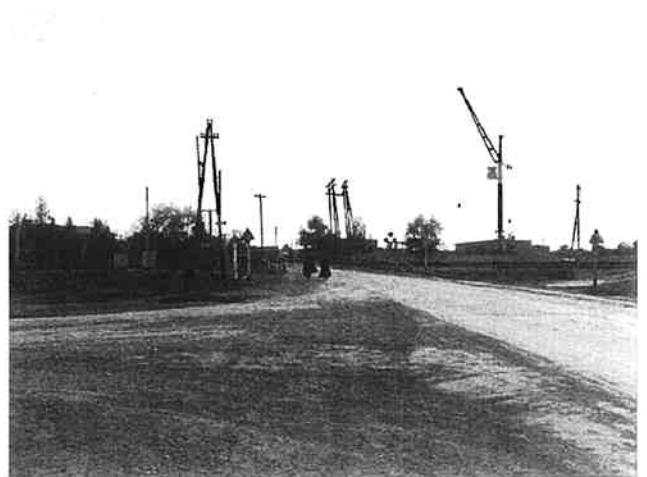
A378号線  
カシュカダリヤ州管轄区間  
拡幅工事現場で稼動中建設機械

撮影日 平成15年11月8日



A380号線から4P87号線への分岐点  
カシュカダリヤ州管轄道路

撮影日 平成15年11月10日



4P87号線の道路状況  
カシュカダリヤ州管轄道路

撮影日 平成15年11月10日



4P87号線の道路状況  
カシュカダリヤ州管轄道路

撮影日 平成15年11月10日



4P87号線  
路面状況

撮影日 平成15年11月10日



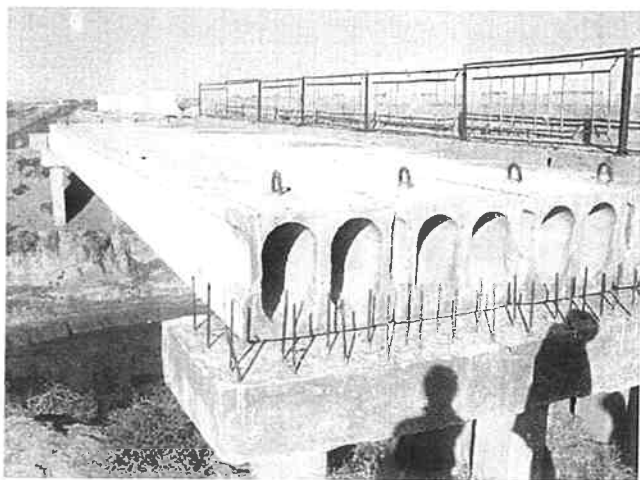
4P87号線道路状況  
カシュカダリヤ州管轄

撮影日 平成15年11月10日



4P87号線道路  
カシュカダリヤ州管轄  
橋の状況

撮影日 平成15年11月10日



4P87号線道路  
カシュカダリヤ州管轄  
橋の状況

撮影日 平成15年11月10日



4P87号線道路状況  
カシュカダリヤ州管轄

撮影日 平成15年11月10日





4P87号線道路状況  
カシュカダリヤ州管轄

撮影日 平成15年11月10日



4P87号線とA378との合流地点  
カシュカダリヤ州管轄

撮影日 平成15年11月10日





M37号線(当初要請区間)  
1kmポスト

撮影日 平成15年11月6日



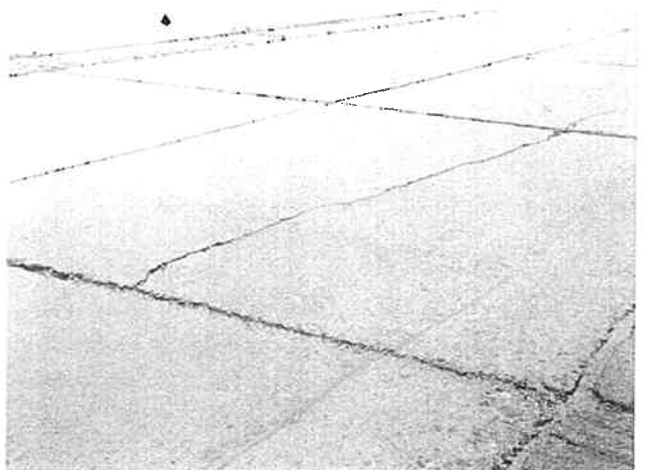
M37号線  
道路状況

撮影日 平成15年11月6日



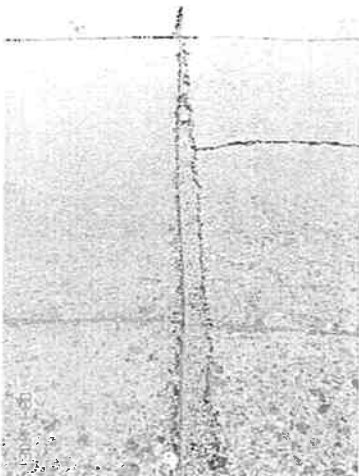
M37号線6kmポスト  
交通量調査地点

撮影日 平成15年11月6日



M37号線道路状況  
25km地点 コンクリート舗装

撮影日 平成15年11月6日



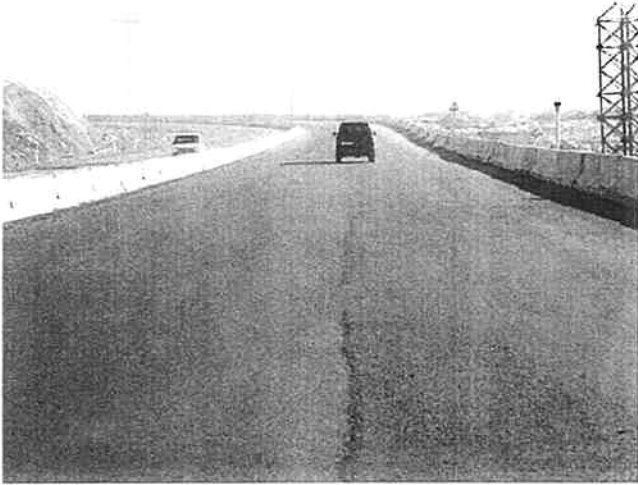
M37号線道路状況  
25km地点 コンクリート舗装

撮影日 平成15年11月6日



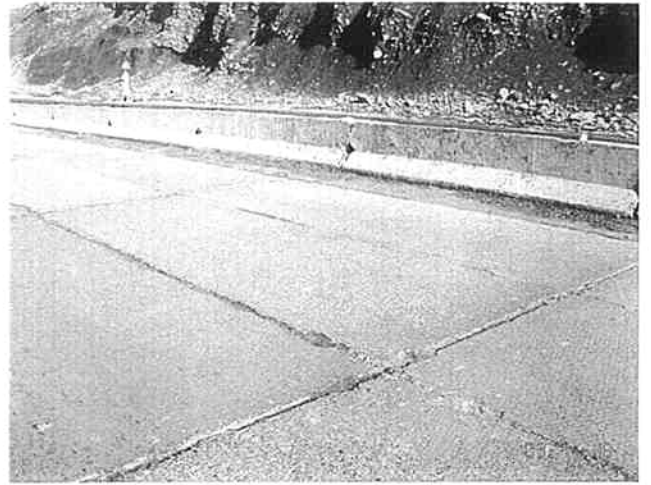
M37号線バイパス道路建設現場

撮影日 平成15年11月6日



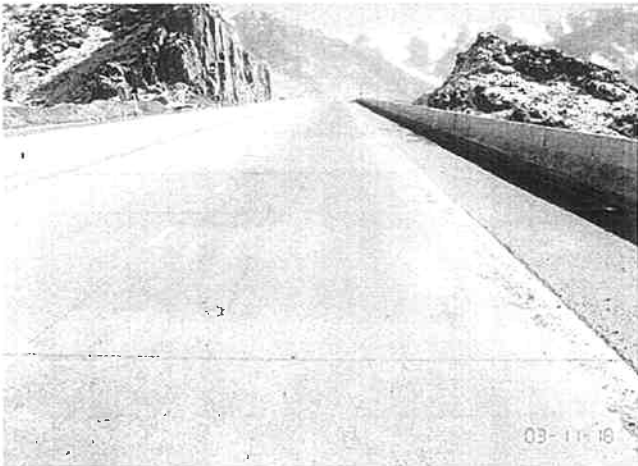
A373号線状況(前回無償資金協力対象区間)  
タシケント州管轄  
アスファルト舗装

撮影日 平成15年11月18日



A373号線状況  
タシケント州管轄  
コンクリートの路盤、アスファルト舗装する予定

撮影日 平成15年11月18日



A373号線状況  
タシケント州管轄  
コンクリート舗装箇所

撮影日 平成15年11月18日



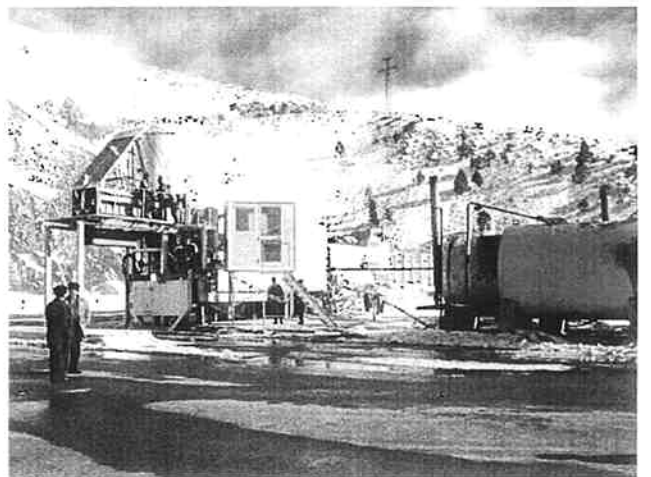
A373号線状況  
コンクリート舗装工事箇所

撮影日 平成15年11月18日



A373号線道路状況  
ナマンガ州管轄

撮影日 平成15年11月18日



イタリア製アスファルトプラント  
2003年6月設置

撮影日 平成15年11月18日



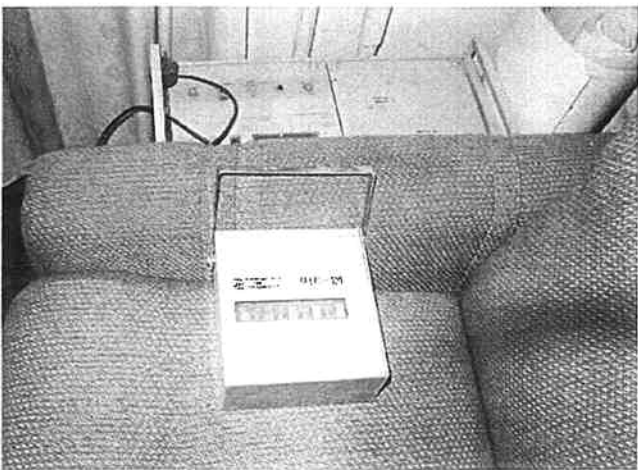
ウズベキスタン道路公社  
サマルカンド州支部  
資機材置き場

撮影日 平成15年11月3日



道路公社サマルカンド州支部所有機材  
ドイツ製ミリングマシン

撮影日 平成15年11月3日



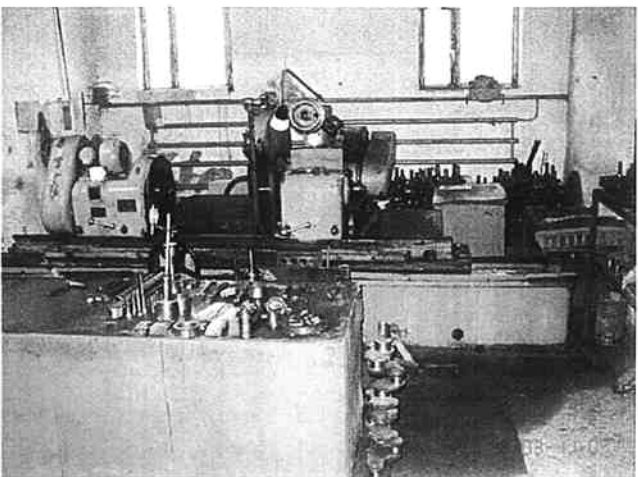
ウズベキスタン道路公社  
サマルカンド州支部所有  
交通量自動計測器(故障中)

撮影日 平成15年11月3日



ウズベキスタン道路公社  
サマルカンド州支部  
機材置き場兼修理工場

撮影日 平成15年11月4日



ウズベキスタン道路公社  
サマルカンド州支部修理工場内  
修理用機材

撮影日 平成15年11月4日



ウズベキスタン道路公社  
サマルカンド州支部修理工場内  
修理待ち車両

撮影日 平成15年11月4日



ウズベキスタン道路公社  
サマルカンド州支部アフロシヨブ道路開発局  
アスファルトプラント(ドイツ製)2003年8月設置

撮影日 平成15年11月5日



ウズベキスタン道路公社  
サマルカンド州支部アフロシヨブ道路開発局  
所有機材置き場

撮影日 平成15年11月5日



ウズベキスタン道路公社  
サマルカンド州支部アフロシヨブ道路開発局  
ストーンクラッシャー

撮影日 平成15年11月5日



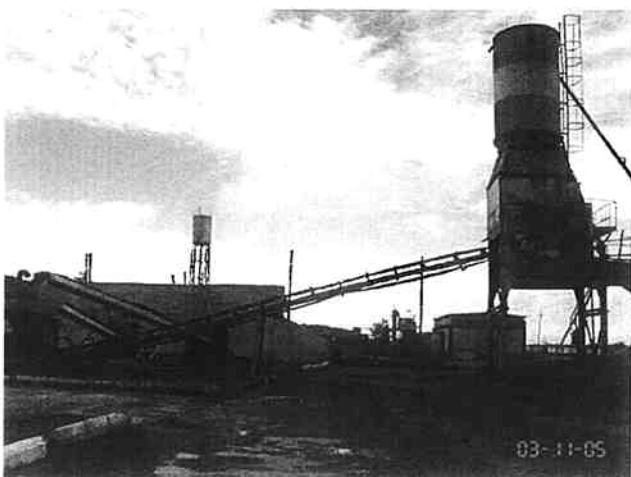
ウズベキスタン道路公社  
サマルカンド州支部アフロシヨブ道路開発局  
所有 ホールローダー (ドイツ製) 1998年製

撮影日 平成15年11月5日



ウズベキスタン道路公社  
サマルカンド州支部アフロシヨブ道路開発局  
コンクリート製中央分離帯

撮影日 平成15年11月5日



ウズベキスタン道路公社  
サマルカンド州支部アフロシヨブ道路開発局  
コンクリートプラント

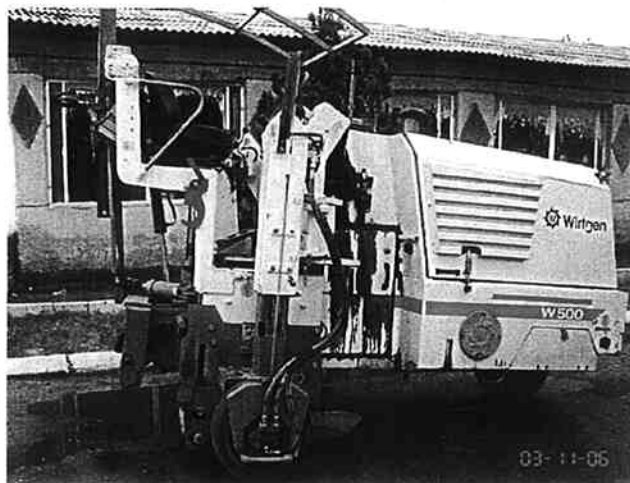
撮影日 平成15年11月5日





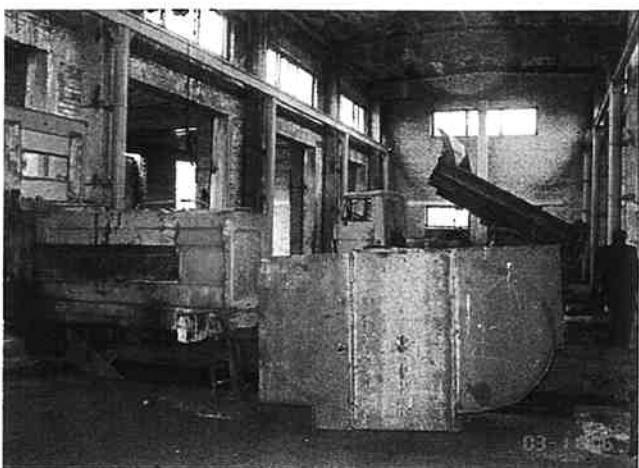
カタコルガン道路開発局  
機材置き場

撮影日 平成15年11月6日



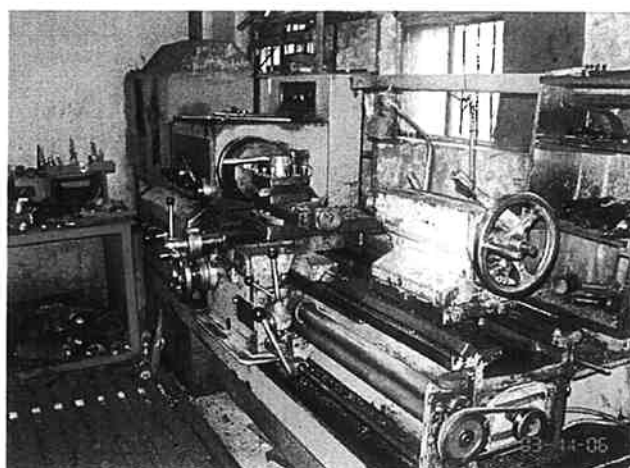
カタコルガン道路開発局  
所有機材 ミリングマシン ドイツ製

撮影日 平成15年11月6日



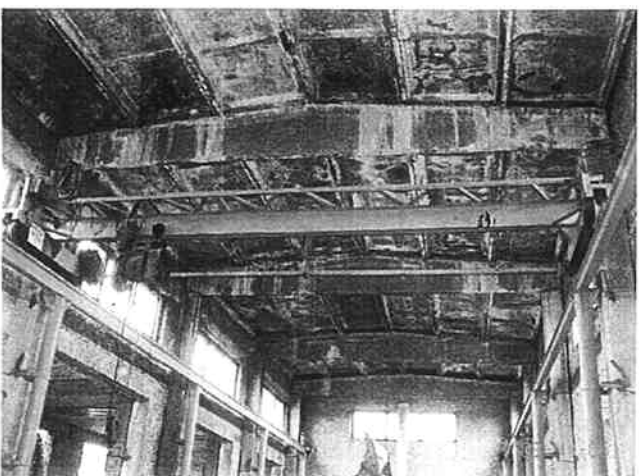
カタコルガン道路開発局  
修理工場

撮影日 平成15年11月6日



カタコルガン道路開発局  
修理工場

撮影日 平成15年11月6日



カタコルガン道路開発局  
修理工場

撮影日 平成15年11月6日



カタコルガン道路開発局  
修理工場

撮影日 平成15年11月6日



カシュカダリヤ州道路公社本部

撮影日 平成15年11月10日



カシュカダリヤ州道路公社  
カルシARO所有機材  
ドイツ製ローラー 1999年製

撮影日 平成15年11月11日



カシュカダリヤ州道路公社  
カルシARO機材置き場及び修理工場

撮影日 平成15年11月11日



カシュカダリヤ州道路公社  
カルシARO所有機材  
年製 モーターグレーダー

撮影日 平成15年11月11日



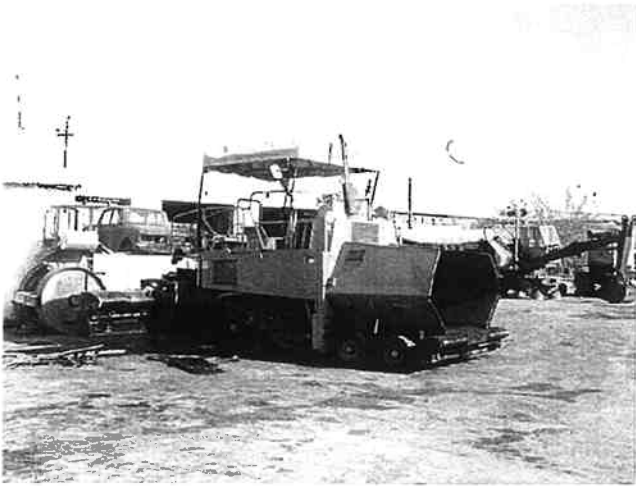
カシュカダリヤ州道路公社  
カルシARO修理工場

撮影日 平成15年11月11日



カシュカダリヤ州道路公社  
カルシARO所有機材  
東ドイツ製 アスファルトフィニッシャー

撮影日 平成15年11月11日

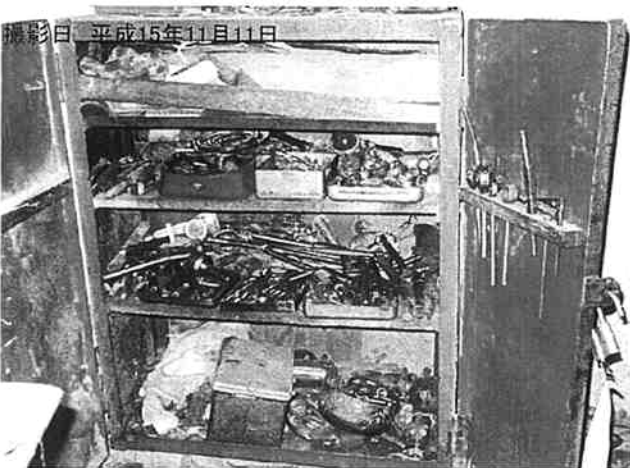


カシュカダリヤ州道路公社  
カルシAREO所有機材  
ドイツ製 アスファルトフィニッシャー



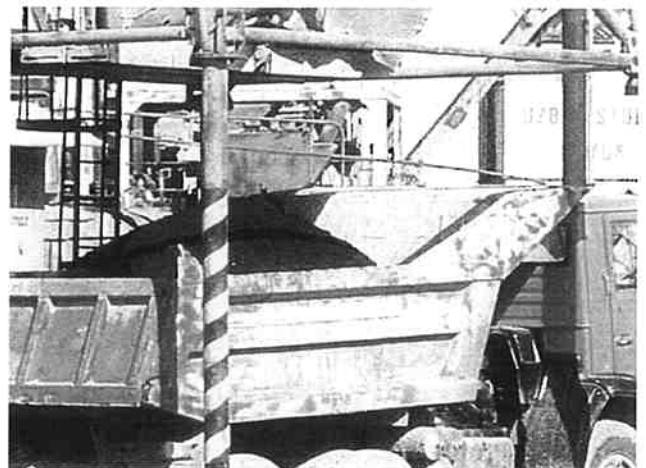
カシュカダリヤ州道路公社  
カルシAREO内  
修理用旋盤

撮影日 平成15年11月11日



カシュカダリヤ州道路公社  
カルシAREO内  
修理用工具

撮影日 平成15年11月11日



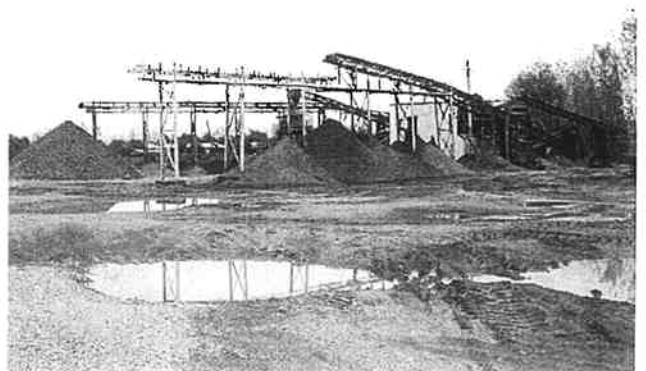
カシュカダリヤ州道路公社  
アスファルトプラント工場

撮影日 平成15年11月11日



カシュカダリヤ州道路公社  
アスファルトプラント工場

撮影日 平成15年11月11日



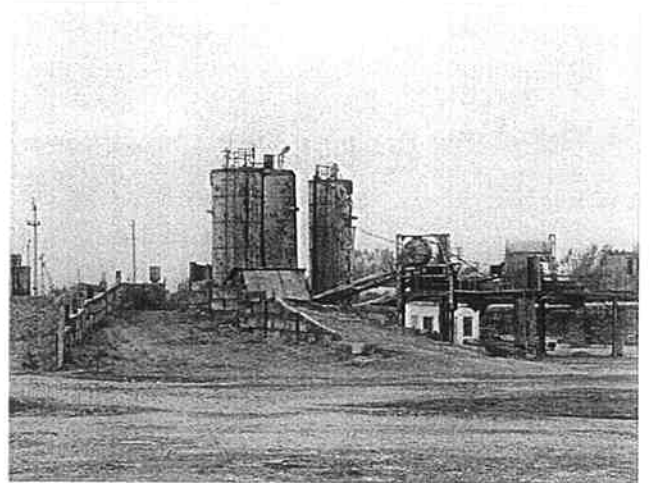
シャフリサーブスアスファルト工場  
所有ストーンクラッシャー  
旧ソ連製 1979年製

撮影日 平成15年11月12日



シャフリサーブスアスファルト工場  
砂利運搬用列車 カルシまで輸送

撮影日 平成15年11月12日



キトプAREO  
所有コンクリートプラント  
東ドイツ製 1986年製

撮影日 平成15年11月12日



キトプAREO  
機材置き場兼修理施設

撮影日 平成15年11月12日



キトプAVTOYUL  
機材置き場兼修理施設

撮影日 平成15年11月12日





タシケント修理工場にて修理待ち  
日本の援助による建設機械(エクスカベーター)

撮影日 平成15年11月17日



タシケント修理工場にて修理待ち  
日本の援助による建設機械(モーターグレーダー)

撮影日 平成15年11月17日



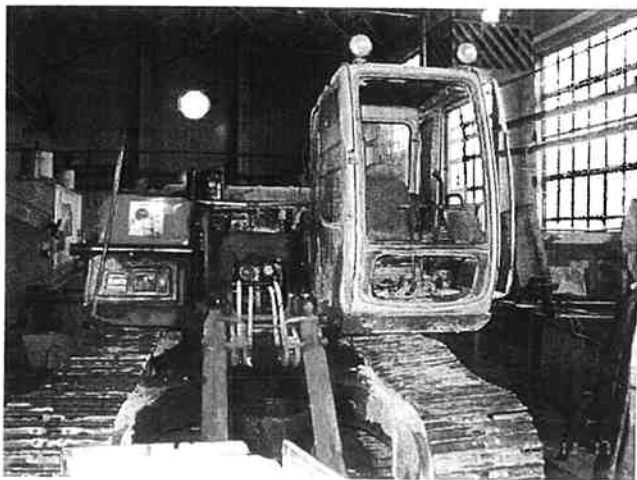
タシケント修理工場にて修理待ち  
日本の援助による建設機械(ホイールローダー)

撮影日 平成15年11月17日



タシケント修理工場にて修理中  
日本の援助による建設機械(ブルドーザー)

撮影日 平成15年11月17日



タシケント修理工場にて修理中  
日本の援助による建設機械(エクスカベーター)

撮影日 平成15年11月17日



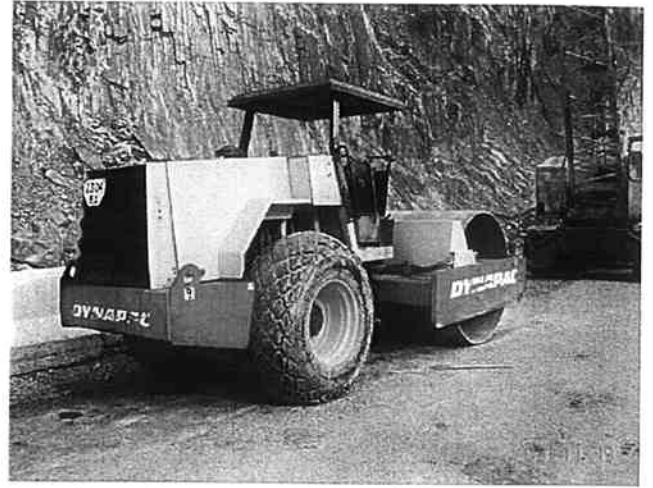
日本の無償援助にて調達された機材  
トラッククレーン、トレーラートラック  
yongiobod地区事務所

撮影日 平成15年11月19日



日本の無償援助にて調達された機材  
ダンプトラック等  
Yongiobod地区事務所

撮影日 平成15年11月19日



日本の無償援助にて調達された機材  
振動ローラー  
カムチック峠にて

撮影日 平成15年11月19日



日本の無償援助にて調達された機材  
タイヤローラー  
カムチック峠にて稼動中

撮影日 平成15年11月19日



日本の無償援助にて調達された機材  
モーターグレーダー  
カムチック峠にて稼動中

撮影日 平成15年11月19日

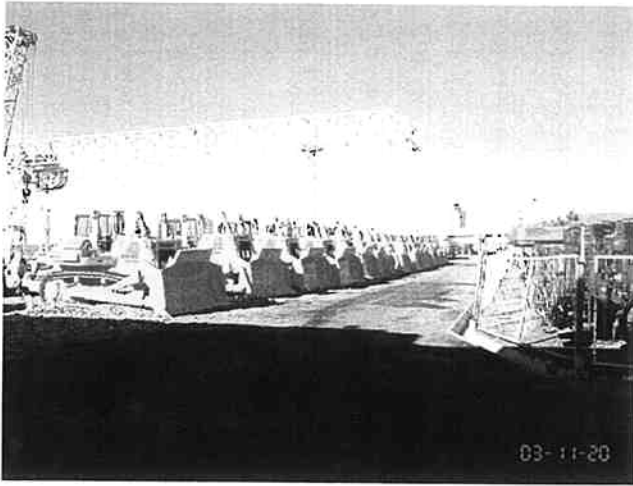


日本の無償援助にて調達された機材  
エクスカベーター  
カムチック峠にて稼動中

撮影日 平成15年11月19日

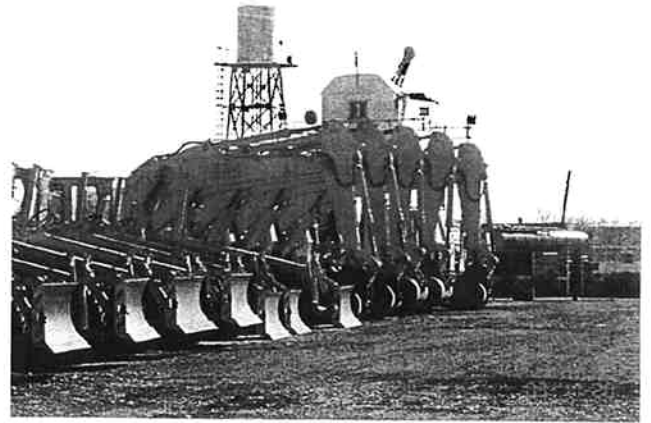


日本の無償援助にて調達された機材  
ブルドーザー  
カムチック峠にて稼動中  
撮影日 平成15年11月19日



道路公社機材置き場  
ドイツ製新規ブルドーザー

撮影日 平成15年11月20日



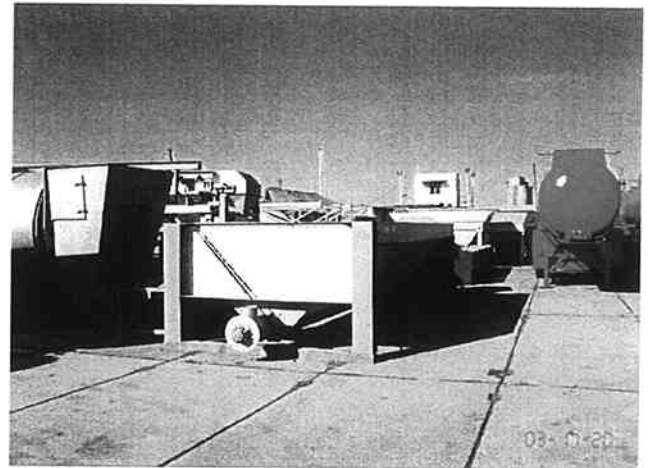
道路公社機材置き場  
ドイツ製新規エクスカベーター

撮影日 平成15年11月20日



道路公社機材置き場  
ロシア製新規モーターグレーダー等

撮影日 平成15年11月20日



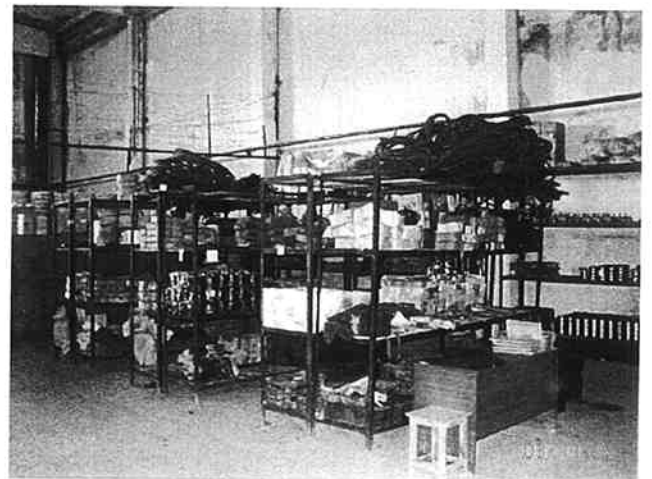
道路公社機材置き場  
イタリア製移動式アスファルトプラント

撮影日 平成15年11月20日



道路公社機材置き場  
ドイツ製トレーラー

撮影日 平成15年11月20日



道路公社機材置き場内  
スペアパーツ倉庫

撮影日 平成15年11月20日

