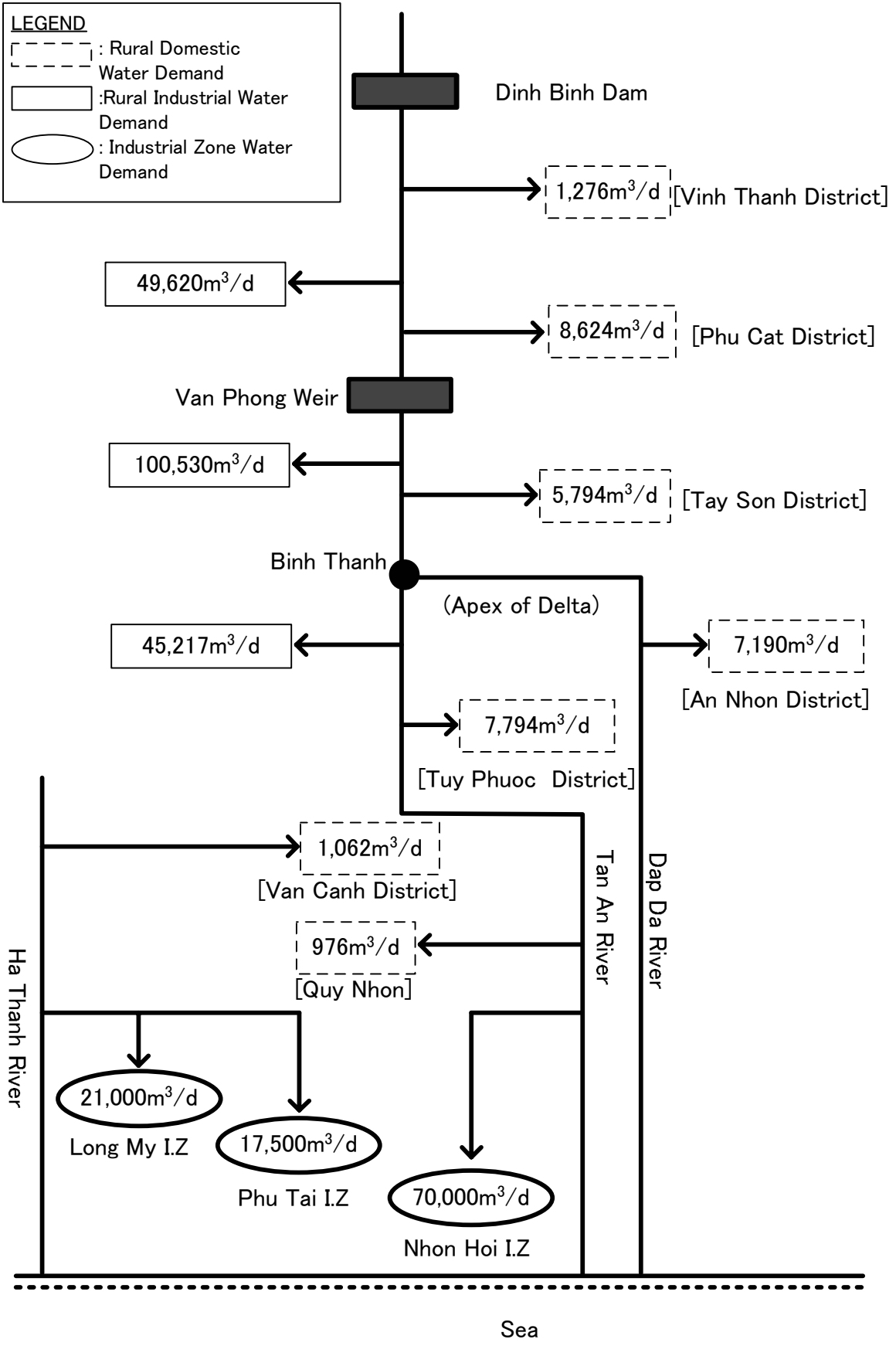


The Study on Nationwide Water Resources
Development and Management
in the Socialist Republic of Vietnam
JAPAN INTERNATIONAL COOPERATION AGENCY

Hình S3.10
Nhu cầu nước sinh hoạt đô thị ở mỗi thị trấn năm 2020

LEGEND

- [- - -] : Rural Domestic Water Demand
- [] : Rural Industrial Water Demand
- () : Industrial Zone Water Demand

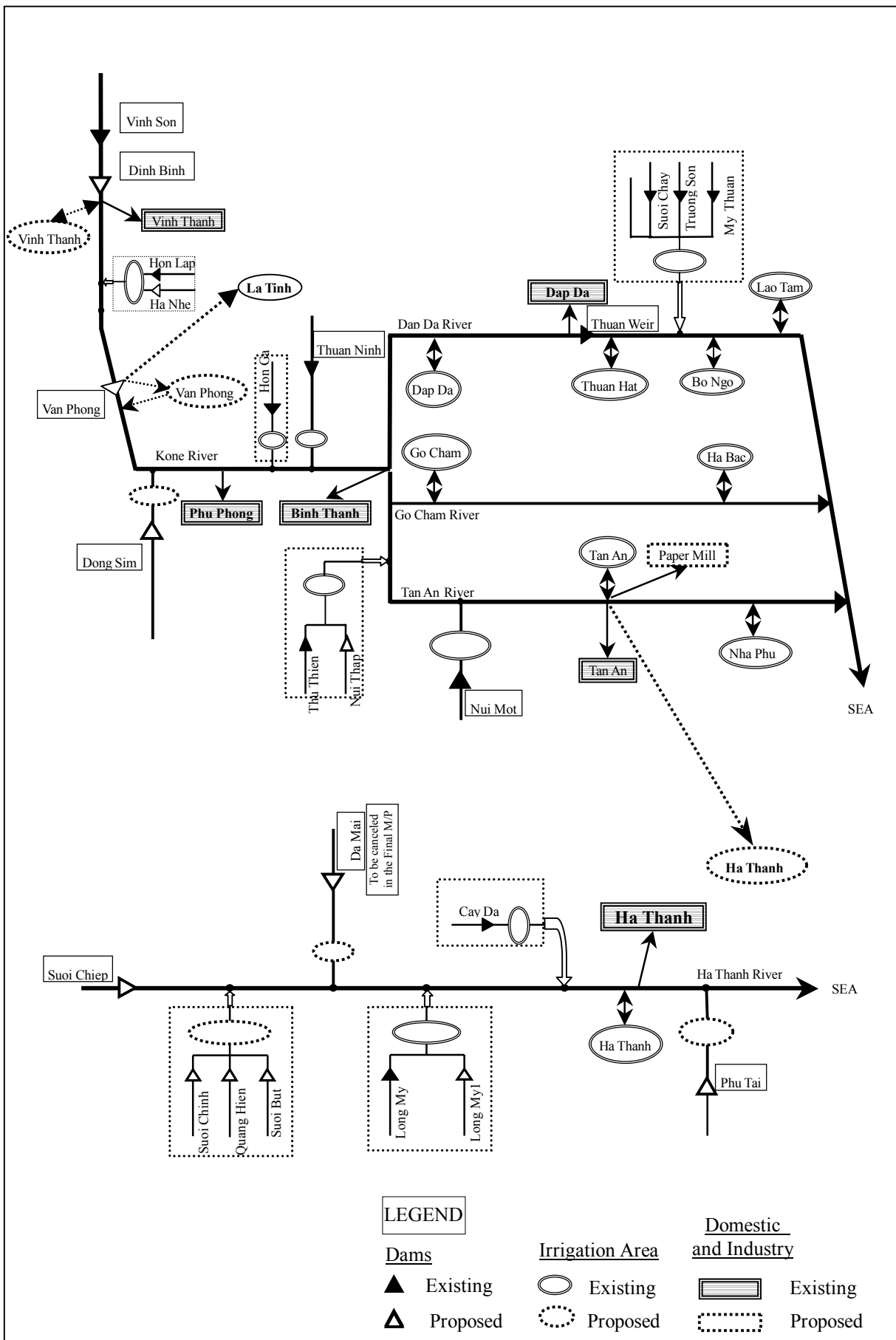


The Study on Nationwide Water Resources Development and Management in the Socialist Republic of Vietnam

JAPAN INTERNATIONAL COOPERATION AGENCY

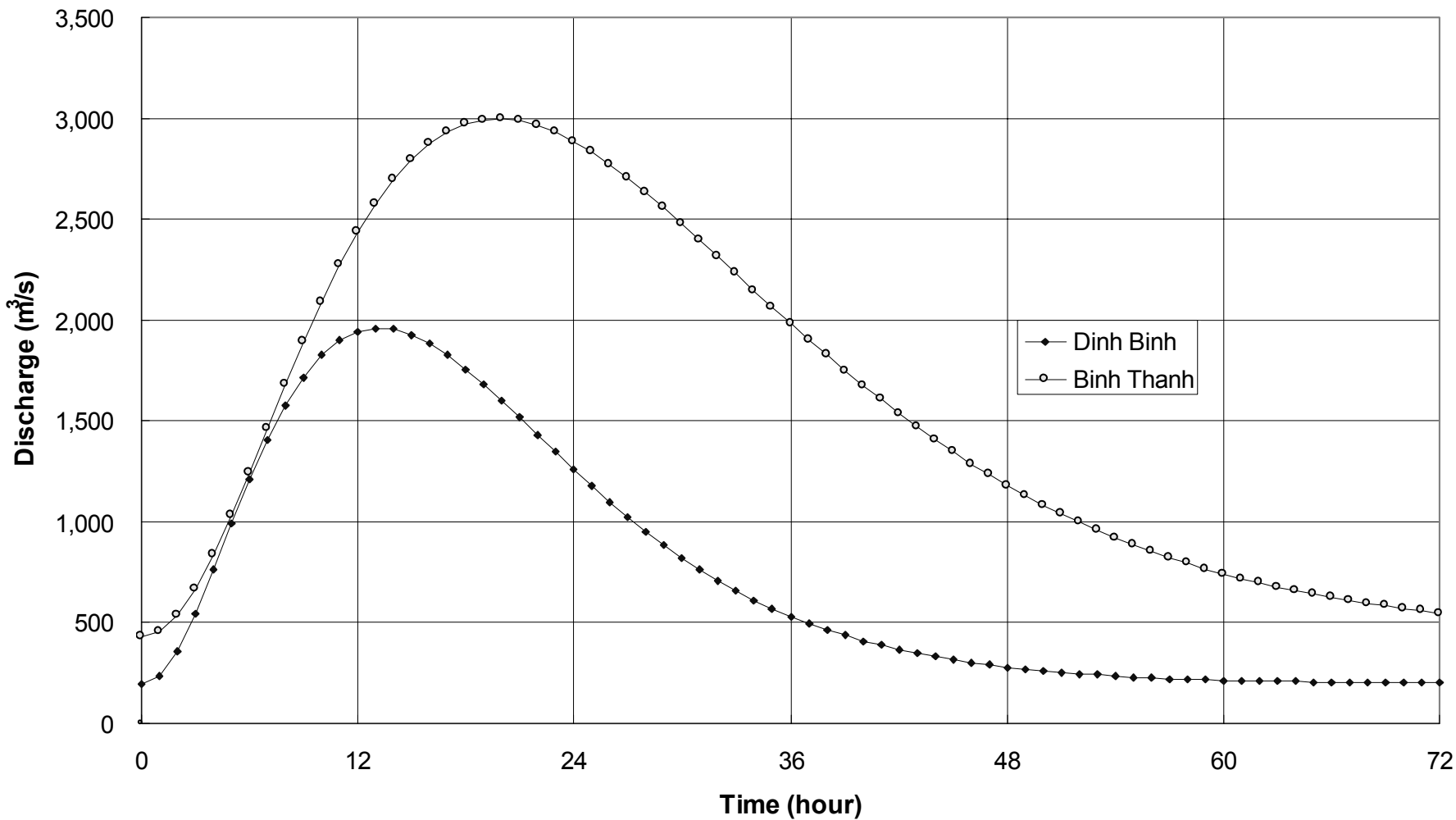
Hình S3.11

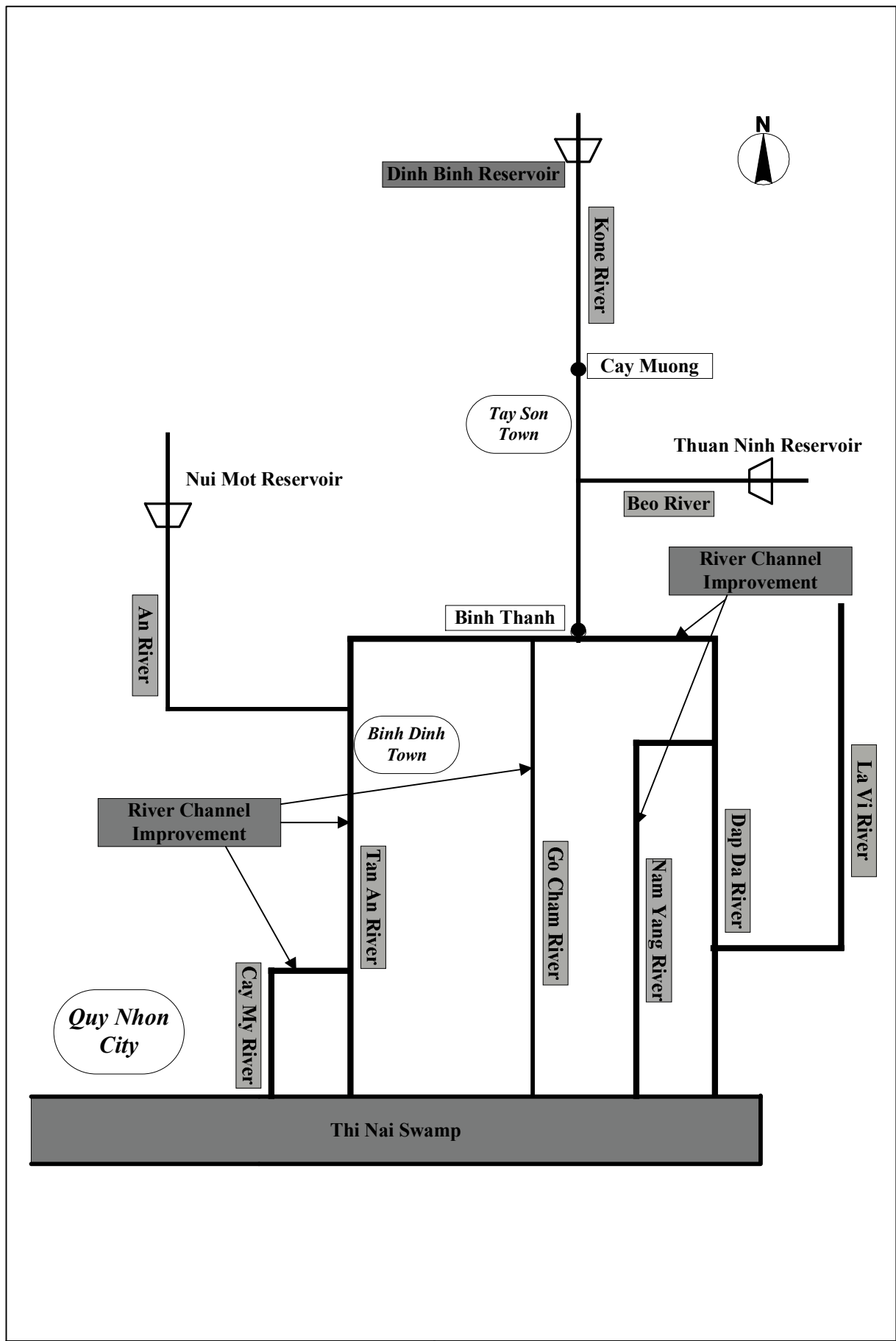
Sơ đồ nhu cầu nước sinh hoạt và công nghiệp trong năm 2020

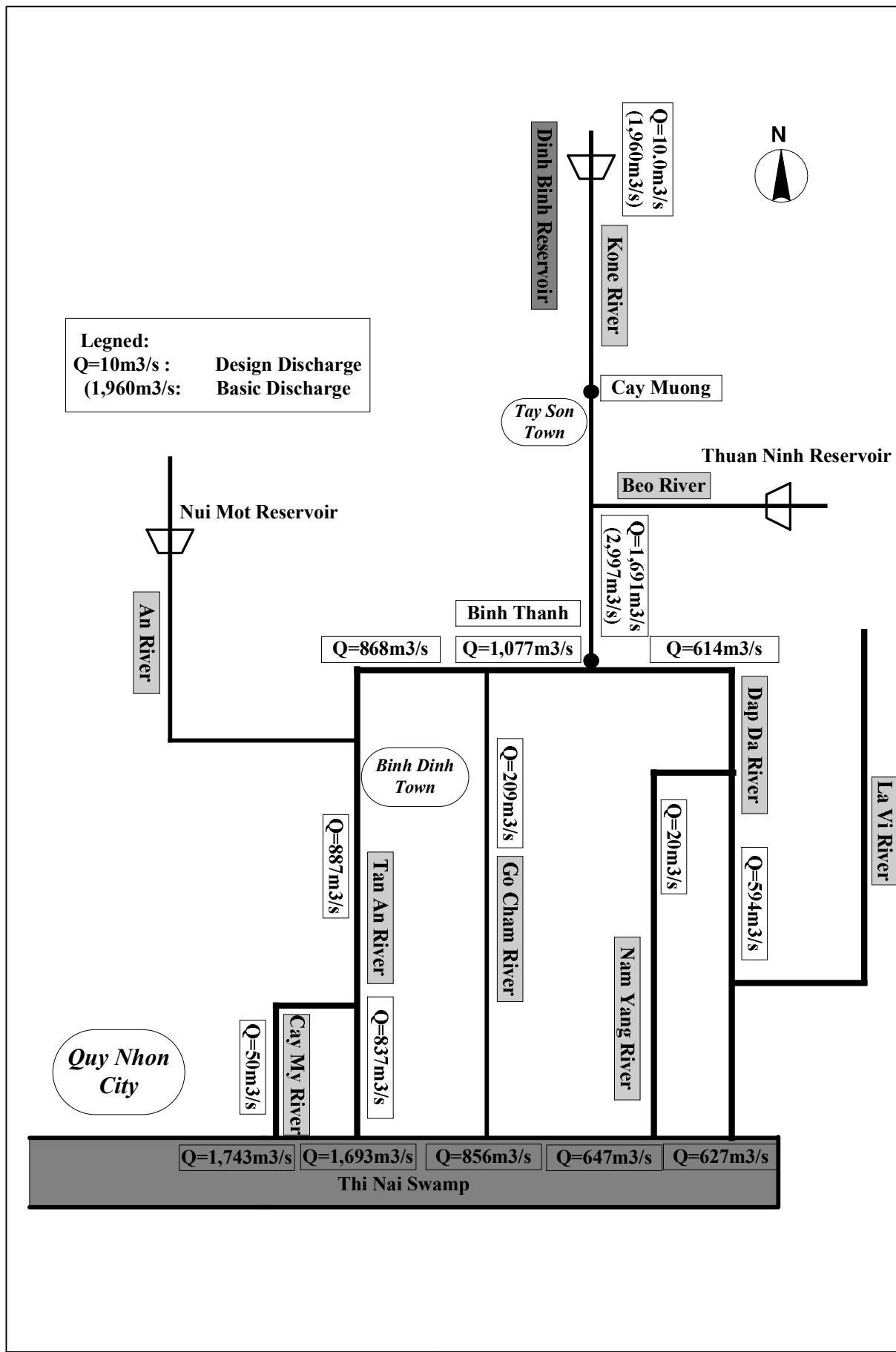


The Study on Nationwide Water Resources Development and Management in the Socialist Republic of Vietnam
 JAPAN INTERNATIONAL COOPERATION AGENCY

Hình S3.12
Mô hình phân tích cân bằng nước

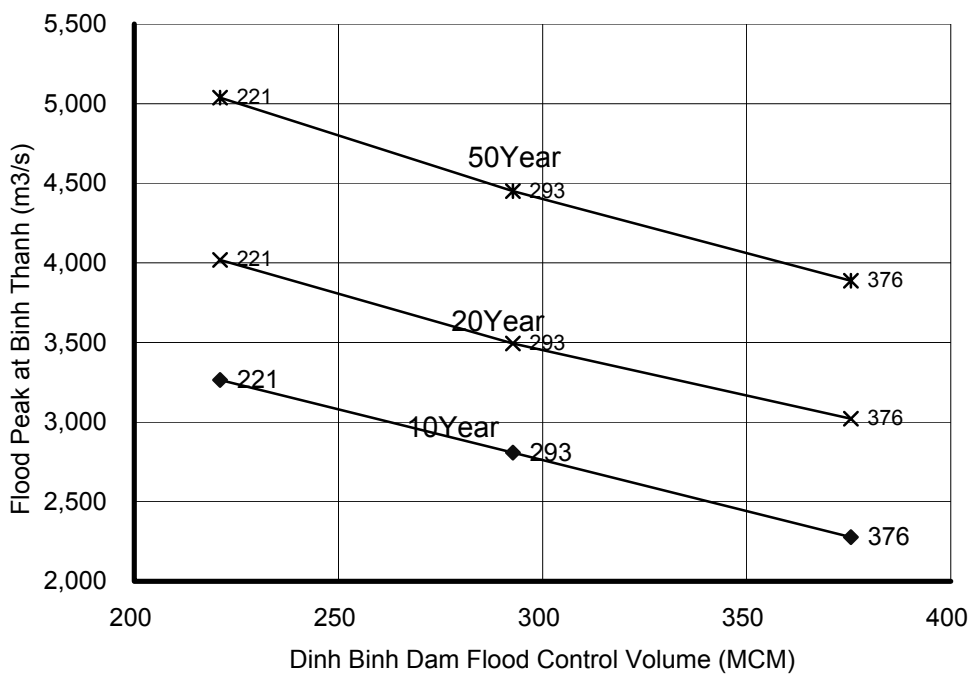




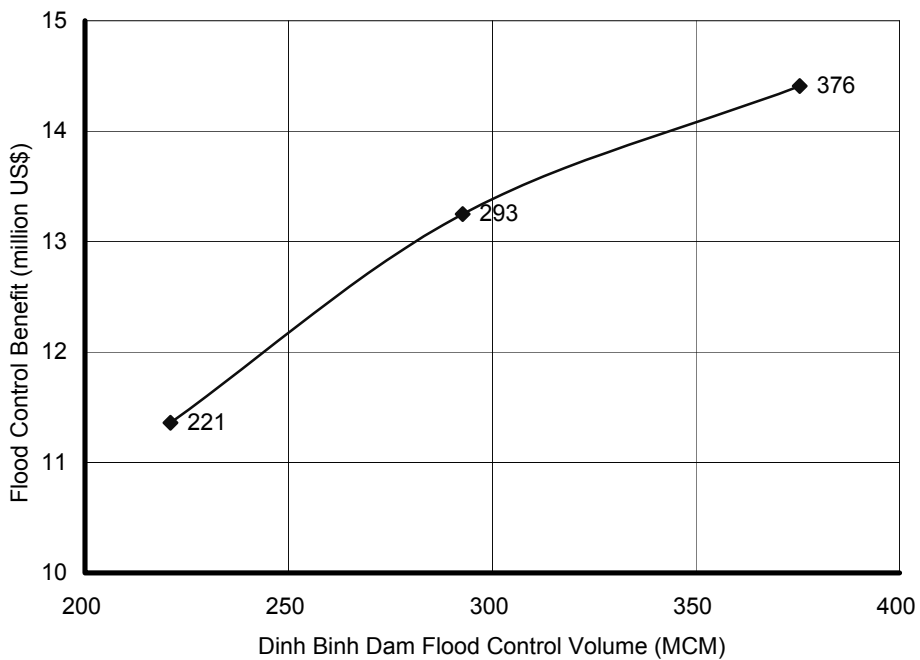


The Study on Nationwide Water Resources
 Development and Management
 in the Socialist Republic of Vietnam
 JAPAN INTERNATIONAL COOPERATION AGENCY

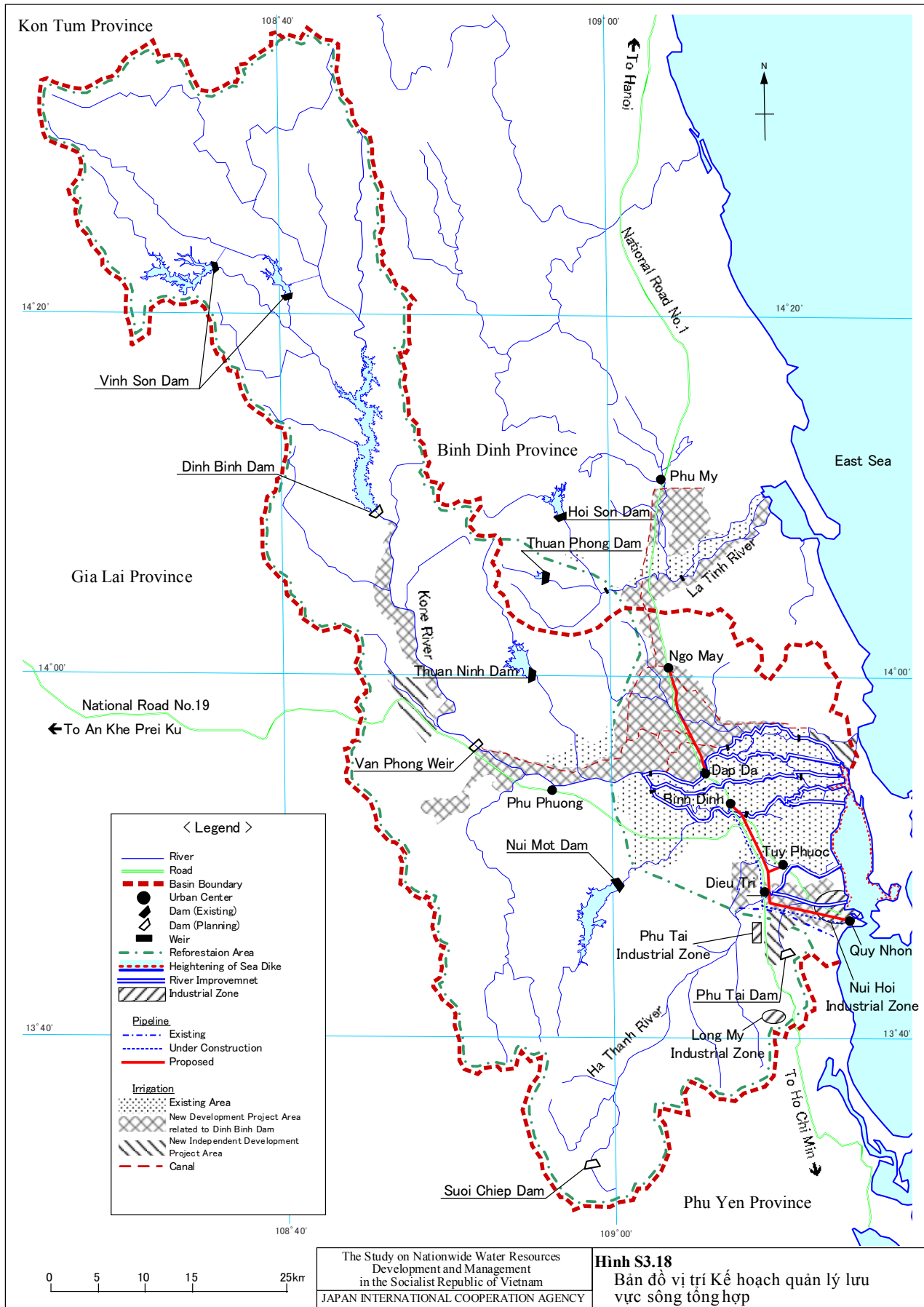
Hình S3.15
Phân bố lưu lượng thiết kế trên lưu vực
sông Kone

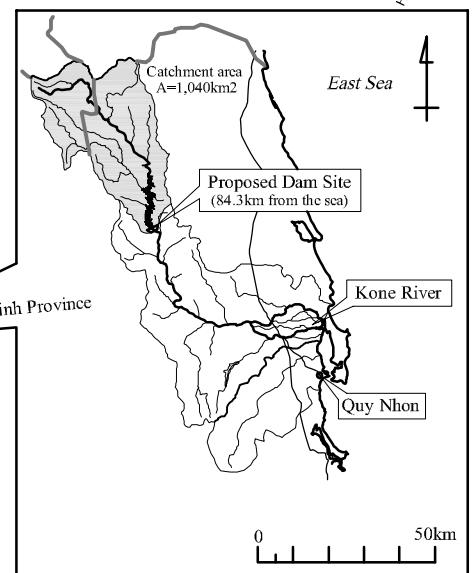
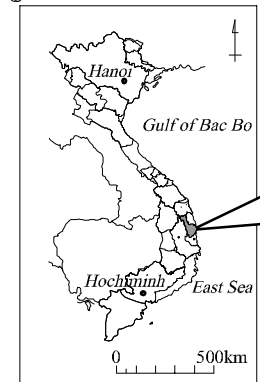
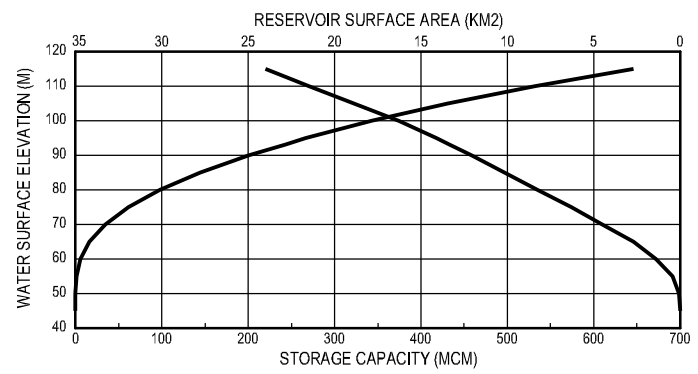
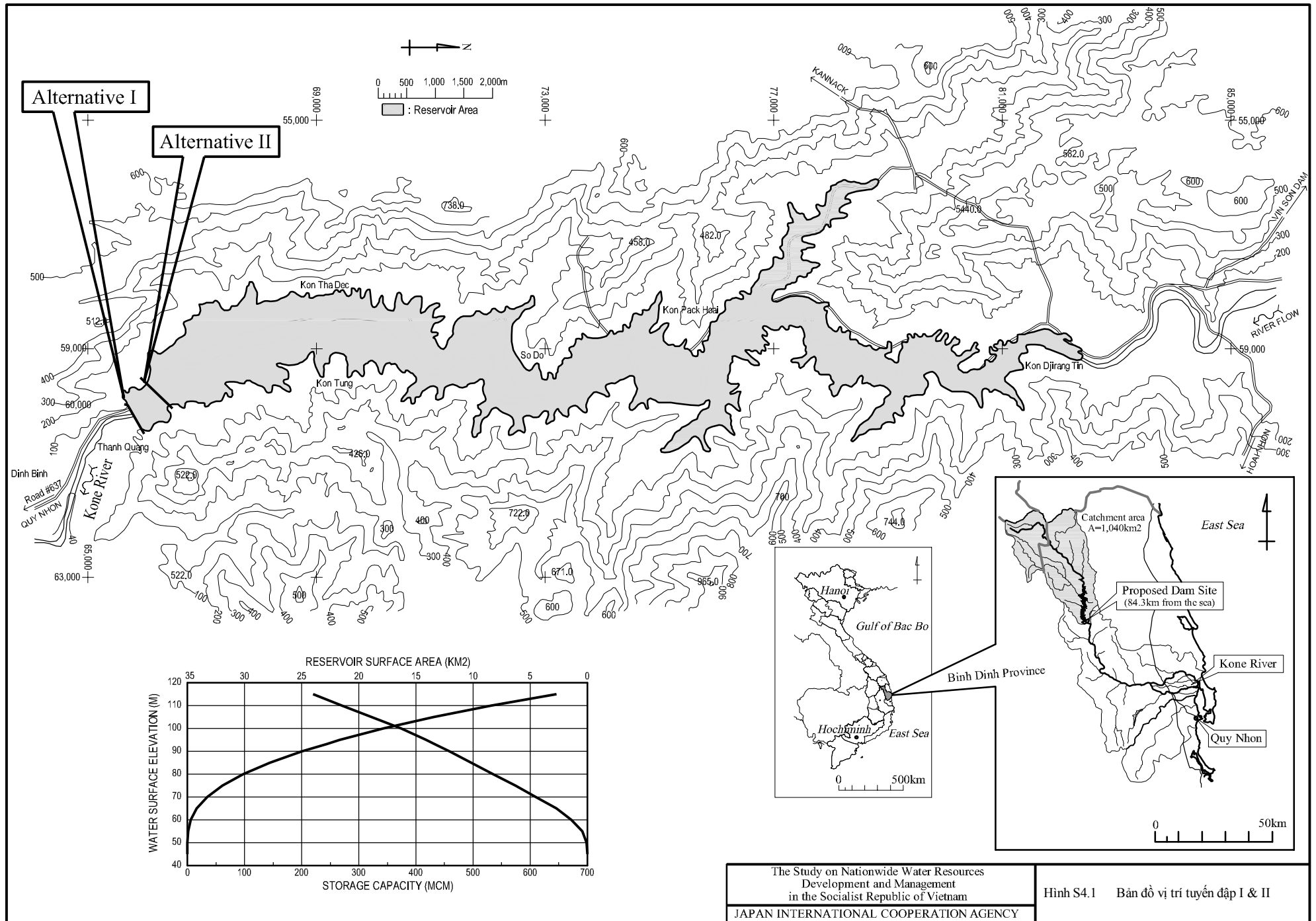


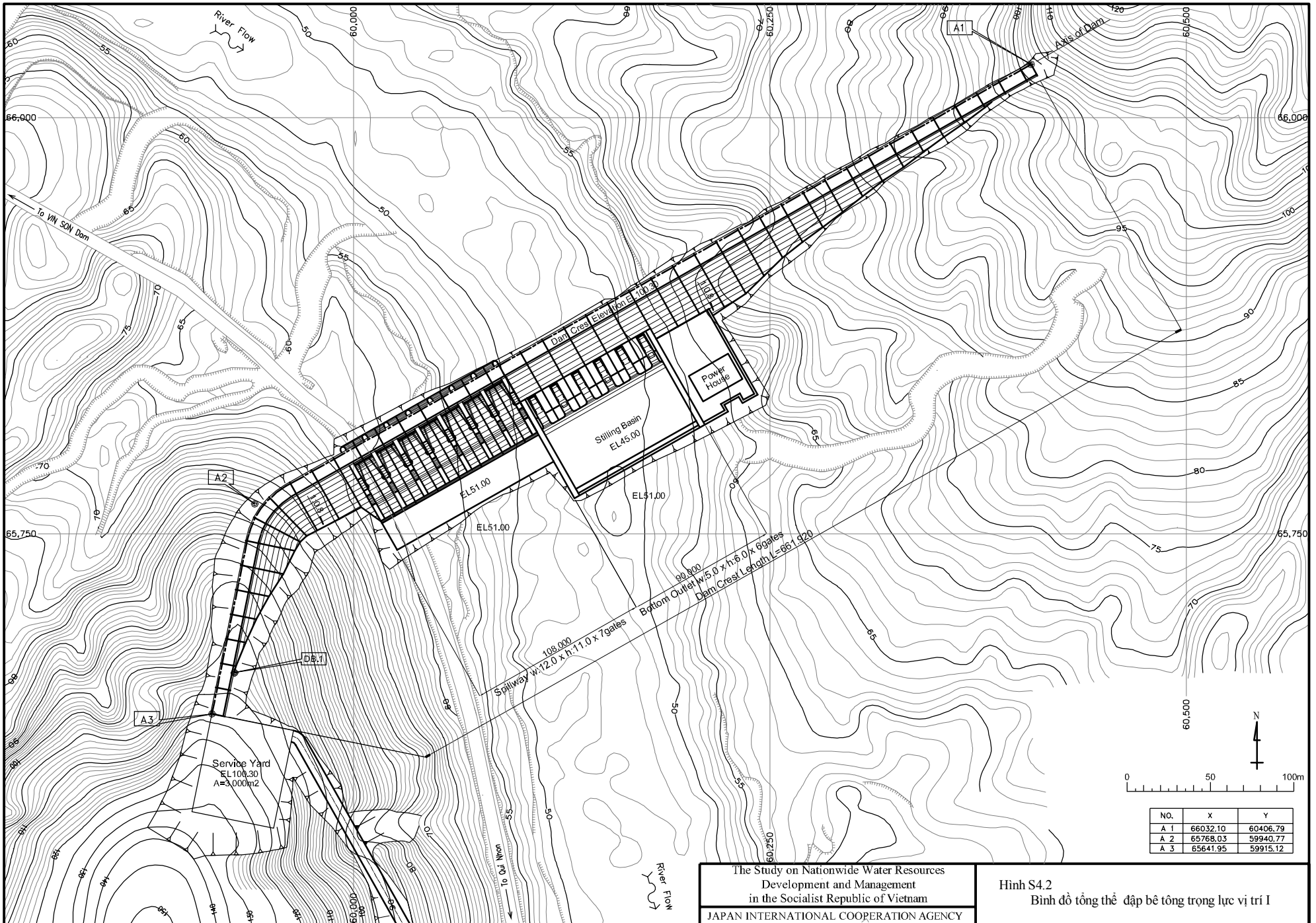
Hình S3.16 Mỗi quan hệ giữa dung tích phòng chống lũ của đập Định Bình và lưu lượng đỉnh lũ chính vụ tại Bình Thành



Hình S3.17 Mỗi quan hệ giữa dung tích phòng chống lũ của đập Định Bình và mức hạn chế thiệt hại lũ dự kiến







The Study on Nationwide Water Resources
 Development and Management
 in the Socialist Republic of Vietnam
 JAPAN INTERNATIONAL COOPERATION AGENCY

Hình S4.2
 Bình đồ tổng thể đập bê tông trọng lực vị trí I