

Приложение В-8

Перечень коллекторов в г. Астане

ПРИЛОЖЕНИЕ В-8

Перечень коллекторов в г. Астане

1 Краткий обзор существующих трубопроводов

ОБЩАЯ ДЛИНА	226578.42	м	100.0%
асбесто-цемент	45461.51	м	20.1%
чугун	85380.96	м	37.7%
керамика	32574.45	м	14.4%
ж/б	27929.7	м	12.3%
полиэтилен	2240	м	1.0%
сталь	32264.8	м	14.2%
прочее	727	м	0.3%

2 Количество колодцев

N= 5279

3 Детальный перечень трубопроводов и колодцев

№1	Год строительства	Район	Расположение	Дом №	Диаметр	Материал	Протяженность	Число колодцев	Описание
	1973	АЛ	Пр. Абая	117-а	150	асбесто-цемент	63.8	5	
	1976	СА	Пр. Абая	88	200	асбесто-цемент	77		
	1987	АЛ	Пр. Абая	115	150	асбесто-цемент	102	7	
	1991	АЛ	Пр. Абая	138	150	асбесто-цемент	122.9	6	
	1988	АЛ	Пр. Абая	187	150	асбесто-цемент	77.4	2	
	1988	АЛ	Пр. Абая	187	200	асбесто-цемент	88.3	2	
	1988	АЛ	Пр. Абая	187	250	асбесто-цемент	36.6	4	
	1965	АЛ	Пр. Абая	197	250	асбесто-цемент	312.5		Пр. Абая 199,201,203,205,207, ул. Сембинова 44,45, ул. Ломоносова 55
	1965	АЛ	Пр. Абая	197	200	асбесто-цемент	83.9		пр. Абая 199,201,203,205,207, ул. Сембинова 44,45, ул. Ломоносова 55
	1991	СА	Пр. Абая	322	100	асбесто-цемент	15	1	
	1972	АЛ	Пр. Абая	121-а	150	асбесто-цемент	60.8	4	
	1991	АЛ	Пр. Абая	221/2	150	асбесто-цемент	60.3	4	
	1986	АЛ	Абылай-хана	19/1.	150	асбесто-цемент	109.5	5	
	1992	АЛ	Абылай-хана	28/4.	200	асбесто-цемент	175.1	7	
	1990	АЛ	Абылай-хана	5/3.	150	асбесто-цемент	139.9	6	
	1983	АЛ	Абылай-хана	2	200	асбесто-цемент	108.4	4	
	1984	АЛ	Абылай-хана	5	200	асбесто-цемент	150	8	
	1984	АЛ	Абылай-хана	7	300	асбесто-цемент	89.5	2	
	1984	АЛ	Абылай-хана	7	200	асбесто-цемент	30.8	3	
	1988	АЛ	Абылай-хана	9	150	асбесто-цемент	18.8		
	1986	АЛ	Абылай-хана	10	150	асбесто-цемент	42.5	2	
	1983	АЛ	Абылай-хана	22	300	асбесто-цемент	68	2	
	1991	АЛ	Абылай-хана	39	150	асбесто-цемент	80.4	5	
	1989	АЛ	Абылай-хана	10/2.	150	асбесто-цемент	22.5	2	
	1988	АЛ	Абылай-хана	17/2.	150	асбесто-цемент	39.9	2	
	1987	АЛ	Абылай-хана	21/2.	300	асбесто-цемент	76.1	1	
	1987	АЛ	Абылай-хана	21/2.	200	асбесто-цемент	43.8	1	

В-8-1

№2	Год строительства	Район	Расположение	Дом №	Диаметр	Материал	Протяженность	Число колодцев	Описание
	1987	АЛ	Абылай-хана	21/2.	150	асбесто-цемент	109.1	7	
	1986	АЛ	Абылай-хана	24/1.	200	асбесто-цемент	82.5	4	
	1986	АЛ	Абылай-хана	25/2.	150	асбесто-цемент	39.3	5	
	1987	АЛ	Абылай-хана	27/3.	250	асбесто-цемент	129.3	11	
	1993	АЛ	Абылай-хана	28/3.	200	асбесто-цемент	58.4	2	
	1993	АЛ	Абылай-хана	28/3.	150	асбесто-цемент	166.1	9	и дом 28/6
	1986	АЛ	Абылай-хана	29/3.	250	асбесто-цемент	13.5		
	1991	АЛ	Абылай-хана	3/2.	150	асбесто-цемент	12	1	
	1991	АЛ	Абылай-хана	33/2	150	асбесто-цемент	76.3	4	
	1990	АЛ	Абылай-хана	39/1	250	асбесто-цемент	180	8	
	1987	АЛ	Абылай-хана	8/1.	150	асбесто-цемент	114	5	
	1994	СА	Агрогородок	18	150	асбесто-цемент	136.3	7	
	1994	АЛ	Аль-Фараби	2	150	асбесто-цемент	33.9	2	
	1989	АЛ	Аль-Фараби	14	200	асбесто-цемент	145.5	4	
	1989	АЛ	Аль-Фараби	14	150	асбесто-цемент	148.9	8	
	1991	АЛ	Аль-Фараби	15	250	асбесто-цемент	60.9	1	
	1991	АЛ	Аль-Фараби	15	200	асбесто-цемент	52	6	
	1991	АЛ	Аль-Фараби	35	150	асбесто-цемент	132	7	
	1992	АЛ	Аль-Фараби	41	200	асбесто-цемент	134.9	5	
	1994	АЛ	Аль-Фараби	42	150	асбесто-цемент	48.5	3	
	1994	АЛ	Аль-Фараби	42	200	асбесто-цемент	39	2	
	1997	АЛ	Аль-Фараби	62	150	асбесто-цемент	50.7	2	
	1997	АЛ	Аль-Фараби	81	150	асбесто-цемент	24.7	2	
	1997	АЛ	Аль-Фараби	81	150	асбесто-цемент	24.9	2	
	1991	АЛ	Аль-Фараби	1/1.	150	асбесто-цемент	38.1	3	
	1991	АЛ	Аль-Фараби	1/1.	200	асбесто-цемент	62.7	1	
	1990	АЛ	Аль-Фараби	41/1.	150	асбесто-цемент	33.9	5	
	1993	АЛ	Аль-Фараби	5/1.5/2	200	асбесто-цемент	25	1	
	1993	АЛ	Аль-Фараби	5/1.5/2	150	асбесто-цемент	116.8	4	
	1998	АЛ	Аль-Фараби	81/1	150	асбесто-цемент	128.4	5	
	1994	АЛ	Аль-Фараби	р. 11-b	150	асбесто-цемент	74.3	4	
	1994	АЛ	Аль-Фараби	р. 11-b	200	асбесто-цемент	221.1	2	
	1962	СА	ул. Ауэзова	117	150	асбесто-цемент	39.5	1	
	1990	СА	ул. Ауэзова	54/1	150	асбесто-цемент	64.8	5	
	1981	СА	ул. Ауэзова	56	150	асбесто-цемент	100.3	7	
	1980	СА	ул. Ауэзова	116	200	асбесто-цемент	194	6	
	1976	СА	ул. Ауэзова	132-а	150	асбесто-цемент	50.6	2	
	1976	СА	ул. Ауэзова	132-а	200	асбесто-цемент	173.8	4	
	1976	СА	ул. Ауэзова	132-а	250	асбесто-цемент	195.2	6	
	1976	СА	ул. Ауэзова	132-а	300	асбесто-цемент	96	3	
	1992	СА	ул. Байтурсынова	109	150	асбесто-цемент	105.8	3	
	1992	СА	ул. Байтурсынова	109	200	асбесто-цемент	33.3	2	
	1997	СА	ул. Бегельдинова	41	200	асбесто-цемент	27.5	3	
	1997	СА	ул. Бегельдинова	41	300	асбесто-цемент	406.4	13	

№3	Год строительства	Район	Расположение	Дом №	Диаметр	Материал	Протяженность	Число колодцев	Описание
	1998	СА	ул. Бегельдинова	41	200	асбесто-цемент	40		
	1978	СА	ул. Бегельдинова	70-а	150	асбесто-цемент	21	2	
	1961	СА	ул. Бегельдинова	5	150	асбесто-цемент	47	6	
	1963	СА	ул. Бейбитшилик и Моница		200	асбесто-цемент	799	17	от угла 9 Мая до "Малая"
	1987	СА	Богембая	1/1.	200	асбесто-цемент	281.9	9	
	1965	СА	Валиханова		200	асбесто-цемент	480	16	
	1988	СА	Водопроводная	11	150	асбесто-цемент	129	6	
	1950	СА	Вокзальная	6	100	асбесто-цемент	29.8	3	
	1976	СА	Вокзальная	10	150	асбесто-цемент	71.9	6	
	1977	СА	Вокзальная	10/1.	200	асбесто-цемент	70.6	4	
	1977	СА	Вокзальная	10/1.	100	асбесто-цемент	52.2	6	
	1980	СА	Вокзальная	10/2.	150	асбесто-цемент	132.9	9	
	1978	СА	Вокзальная	5/1.	150	асбесто-цемент	99.6	7	
	1965	СА	Вокзальная		200	асбесто-цемент	330	18	
	1984	АЛ	Гастелло	1	150	асбесто-цемент	121.5	4	
	1966	АЛ	Детсад № 49		200	асбесто-цемент	96.3	5	ул. Можайского, 5
	1987	АЛ	Детсад № 70		150	асбесто-цемент	131.4	12	
	1983	АЛ	Детсад № 1		150	асбесто-цемент	219.7	13	в м-не "Молодежном"
	1966	АЛ	Детсад № 49		150	асбесто-цемент	164	12	ул. Можайского, 5
	1963	АЛ	Детсад № 51		150	асбесто-цемент	320	10	пер. Минский
	1987	АЛ	Детсад № 70		200	асбесто-цемент	84.7	3	
	1987	АЛ	Детсад № 70		300	асбесто-цемент	181	5	
	1990	АЛ	Детсад № 73		150	асбесто-цемент	262.2	16	микрорайон 5, дом 30
	1986	АЛ	Детсад № 8		250	асбесто-цемент	27	2	микрорайон 3
	1967	АЛ	Детсад № 50		200	асбесто-цемент	73.6	5	Жангильдина 24
	1965	СА	ул. Делегатская		200	асбесто-цемент	250	6	от Кенесары 73 (бывший трест) до Абая
	1991	СА	Жамбыла	79	200	асбесто-цемент	110	5	
	1963	СА	Жангильдина	500	600	асбесто-цемент	2073		от Бейбитшилик до Победы, к насосной станции 1
	1970	СА	Дризге	1	150	асбесто-цемент	44.2	2	
	1970	СА	Дризге	1	200	асбесто-цемент	48.8	2	
	1976	СА	Дризге	19	150	асбесто-цемент	45.1	2	
	1980	АЛ	ДУОД		300	асбесто-цемент	266.2	2	
	1965	СА	Желтоксан	30	150	асбесто-цемент	102	6	
	1986	СА	Желтоксан	73	200	асбесто-цемент	101.8	7	
	1986	СА	Желтоксан	73	200	асбесто-цемент	101.8	7	
	1965	СА	Желтоксан	29-а	150	асбесто-цемент	64.5	4	
	1965	СА	Желтоксан	29-а	100	асбесто-цемент	43.1	2	
	1965	СА	Желтоксан		200	асбесто-цемент	780	18	от Мед. Института до Жангильдина
	1964	СА	Желтоксан		250	асбесто-цемент	134	5	от детской больницы до коллектора
	1989	АЛ	Жуковского	53	200	асбесто-цемент	287.2	12	
	1991	АЛ	Жуковского	35/1	200	асбесто-цемент	141.2	5	
	1990	СА	Zavodskoy		300	асбесто-цемент	171.8	10	
	1972	АЛ	Имамбаева	88	200	асбесто-цемент	97.9	6	
	1989	АЛ	Интернациональная	5	150	асбесто-цемент	171	6	

№4	Год строительства	Район	Расположение	Дом №	Диаметр	Материал	Протяженность	Число колодцев	Описание
	1998	СА	Ирченко	12	300	асбесто-цемент	118.4	8	
	1998	СА	Ирченко	12	400	асбесто-цемент	139.4	4	
	1987	СА	Казахская	66	200	асбесто-цемент	44.4	3	
	1987	СА	Казахская	66	150	асбесто-цемент	71	2	
	1972	СА	Казахская	79	200	асбесто-цемент	68.2	3	
	1979	СА	Казахская	81	150	асбесто-цемент	87	4	
	1979	СА	Казахская	81	200	асбесто-цемент	63	1	
	1989	СА	Казахская	83	150	асбесто-цемент	58.5	1	
	1979	АЛ	Кенесары	169	150	асбесто-цемент	174	9	
	1981	АЛ	Кенесары	167-а	200	асбесто-цемент	195.5	4	
	1998	СА	Кенесары	81/1	200	асбесто-цемент	195	7	
	1964	СА	Коллектор № 2	500	600	асбесто-цемент	1000		Иманова, Букейхана, Красноармейская, Делегатская, Культурная
	1965	СА	Коммунистическая		200	асбесто-цемент	130	7	
	1965	СА	ул. Конституции	0	200	асбесто-цемент	200	4	По ул. Героев Краснодона, ул. Конституции до ул. Рабочей
	1986	СА	ул. Конституции	19	100	асбесто-цемент	107.8	7	
	1981	СА	ул. Конституции	23	300	асбесто-цемент	296	9	
	1981	СА	ул. Конституции	23	200	асбесто-цемент	30.7	3	
	1979	СА	ул. Конституции	28	150	асбесто-цемент	144.4	15	
	1988	СА	ул. Конституции	30	200	асбесто-цемент	56.5	6	
	1985	СА	ул. Конституции	6/1.	150	асбесто-цемент	17.9	2	
	1983	СА	Кошкарбаева	36	150	асбесто-цемент	129	5	
	1965	СА	Красноармейская		200	асбесто-цемент	180	5	
	1985	СА	Кривогуз	13.15	150	асбесто-цемент	163	6	
	1965	СА	Кривогуз	17.19	150	асбесто-цемент	120	5	
	1965	СА	Кривогуз	1,3,5	150	асбесто-цемент	180	8	
	1965	СА	Либкнехт		200	асбесто-цемент	250	12	
	1989	СА	Линейная	3	150	асбесто-цемент	100.5	5	
	1980	СА	Линейная	4	150	асбесто-цемент	98.2	5	
	1979	АЛ	Ломоносова	49	150	асбесто-цемент	32.1	1	
	1953	СА	ул. Люксембург	3.5	150	асбесто-цемент	253.6	9	ул. Люксембург 3,5,8,10
	1965	СА	Маметова		200	асбесто-цемент	920	14	
	1965	АЛ	Маметова		250	асбесто-цемент	134	6	от тубдиспансера, от Интернациональной до Иманова
	1990	АЛ	Манас	14/1.	200	асбесто-цемент	15	1	
	1990	АЛ	Манас	14/2.	150	асбесто-цемент	107.5	6	
	1986	АЛ	микрорайон "Молодежный"	28	150	асбесто-цемент	69.4	5	
	1992	АЛ	микрорайон 4	34	150	асбесто-цемент	68	5	
	1987	АЛ	микрорайон "Молодежный"	31	200	асбесто-цемент	96.1		
	1967	АЛ	микрорайон 1	6.7	150	асбесто-цемент	199.5	9	
	1967	АЛ	микрорайон 1	11	150	асбесто-цемент	131.1	3	
	1973	АЛ	микрорайон 1	12	300	асбесто-цемент	275.2	11	
	1974	АЛ	микрорайон 1	12	150	асбесто-цемент	42.6	3	
	1977	АЛ	микрорайон 1	19	200	асбесто-цемент	55.3	5	
	1992	АЛ	микрорайон 1	15/1.	1850	асбесто-цемент	51.6	3	
	1979	АЛ	микрорайон 2	5	200	асбесто-цемент	109.4	8	

№5	Год строительства	Район	Расположение	Дом №	Диаметр	Материал	Протяженность	Число колодцев	Описание
	1973	АЛ	микрорайон 2	9	250	асбесто-цемент	151.4	4	
	1973	АЛ	микрорайон 2	9	200	асбесто-цемент	35.8	5	
	1973	АЛ	микрорайон 2	9	150	асбесто-цемент	127.7	4	
	1977	АЛ	микрорайон 2	15	150	асбесто-цемент	63		
	1977	АЛ	микрорайон 2	18	200	асбесто-цемент	10.6		
	1979	АЛ	микрорайон 2	23	200	асбесто-цемент	62.7		
	1975	АЛ	микрорайон 2 - микрорайон 4		300	асбесто-цемент	937		между микрорайонами 2 и 4
	1982	АЛ	микрорайон 3	4	200	асбесто-цемент	82.1	2	
	1988	АЛ	микрорайон 3	11	150	асбесто-цемент	76.2	1	
	1990	АЛ	микрорайон 3	12	150	асбесто-цемент	46.6	4	
	1993	АЛ	микрорайон 3	21/1.	150	асбесто-цемент	182	5	
	1991	АЛ	микрорайон 3	9/1.	150	асбесто-цемент	101.6	6	
	1997	АЛ	микрорайон 4	6	150	асбесто-цемент	41	2	
	1989	АЛ	микрорайон 4	10	200	асбесто-цемент	162.2	9	
	1977	АЛ	микрорайон 4	12	150	асбесто-цемент	66	5	
	1989	АЛ	микрорайон 5	9	150	асбесто-цемент	35.1	2	
	1988	АЛ	микрорайон 5	10	150	асбесто-цемент	116.9	6	
	1988	АЛ	микрорайон 5	12	150	асбесто-цемент	77.1	4	
	1989	АЛ	микрорайон 5	14	150	асбесто-цемент	54.9	3	
	1989	АЛ	микрорайон 5	15	200	асбесто-цемент	213	8	
	1991	АЛ	микрорайон 5	21	150	асбесто-цемент	131.7	7	
	1991	АЛ	микрорайон 5	22	150	асбесто-цемент	535	6	
	1993	АЛ	микрорайон 5	27.28	150	асбесто-цемент	102.3	8	
	1971	АЛ	микрорайон "Алатау"	3	200	асбесто-цемент	121	7	
	1990	АЛ	микрорайон "Аль-Фараби"	6	300	асбесто-цемент	76.1	5	
	1990	АЛ	микрорайон "Аль-Фараби"	6	150	асбесто-цемент	89.1	4	
	1980	АЛ	микрорайон "Молодежный"	11	200	асбесто-цемент	92	4	
	1980	АЛ	микрорайон "Молодежный"	11	150	асбесто-цемент	19.5	2	
	1981	АЛ	микрорайон "Молодежный"	15	200	асбесто-цемент	94.5	9	
	1981	АЛ	микрорайон "Молодежный"	15	250	асбесто-цемент	42	6	
	1991	АЛ	микрорайон "Молодежный"	18	150	асбесто-цемент	9	1	
	1991	АЛ	микрорайон "Молодежный"	18	200	асбесто-цемент	132.3	6	
	1990	АЛ	микрорайон "Молодежный"	22	150	асбесто-цемент	94.3	8	
	1992	АЛ	микрорайон "Молодежный"	26	150	асбесто-цемент	90.1	6	
	1994	АЛ	микрорайон "Молодежный"	27	150	асбесто-цемент	109.9	6	
	1990	АЛ	микрорайон "Молодежный"	28	150	асбесто-цемент	103.6	5	
	1999	АЛ	микрорайон "Молодежный"	29	150	асбесто-цемент	29	2	
	1994	АЛ	микрорайон "Молодежный"	44/1	200	асбесто-цемент	56.7	4	
	1994	АЛ	микрорайон "Молодежный"	44/1	200	асбесто-цемент	56.7	3	
	1977	АЛ	микрорайон "Целинный"	17	200	асбесто-цемент	119	8	
	1988	АЛ	ул. Можайского	5-а	200	асбесто-цемент	85.2	6	
	1988	АЛ	ул. Можайского	5-а	300	асбесто-цемент	158.1	3	
	1963	СА	Монина	27	150	асбесто-цемент	97	6	
	1969	СА	Монина	32	200	асбесто-цемент	98.5	8	

№6	Год строительства	Район	Расположение	Дом №	Диаметр	Материал	Протяженность	Число колодцев	Описание
	1998	СА	Монина	13-а	150	асбесто-цемент	112.8	6	
	1976	СА	Монина	15-а	200	асбесто-цемент	36.4	3	Монина 17-а
	1990	СА	Монина	20/1.	150	асбесто-цемент	109.1	6	
	1967	СА	ул. Московская	34	150	асбесто-цемент	47.3	6	
	1968	СА	ул. Московская	56	200	асбесто-цемент	47.4	1	
	1968	СА	ул. Московская	56	150	асбесто-цемент	51.5	1	
	1967	СА	ул. Московская		200	асбесто-цемент	84.8		
	1959	СА	Напорный коллектор		300	асбесто-цемент	596	16	От НС "Малая" до НС 2 "Главная"
	1981	АП	Больница		150	асбесто-цемент	425	21	
	1985	СА	Первомайская	6	150	асбесто-цемент	50	5	
	1987	СА	Первомайская	10	150	асбесто-цемент	123	5	
	1988	СА	Первомайская	15	150	асбесто-цемент	108	7	
	1985	СА	Первомайская	22	150	асбесто-цемент	51.1	3	
	1986	СА	Первомайская	24,26	150	асбесто-цемент	103	7	
	1982	СА	Первомайская	27	100	асбесто-цемент	10.3	1	
	1982	СА	Первомайская	27	100	асбесто-цемент	58.3	2	
	1983	СА	Первомайская	29	150	асбесто-цемент	62.2	6	
	1991	СА	Первомайская	24/2.	150	асбесто-цемент	152	6	
	1978	СА	Пионерская	14	150	асбесто-цемент	25	2	
	1965	СА	Пионерская		200	асбесто-цемент	220	8	
	1984	СА	Победы	10	150	асбесто-цемент	114.7	6	
	1980	СА	Победы	12	150	асбесто-цемент	42.5	3	
	1969	СА	Победы	50	150	асбесто-цемент	17.9	2	
	1969	СА	Победы	56	150	асбесто-цемент	348	35	Победы 58,60,62,64,66,68, Жангильдина 3,4
	1958	СА	Победы	106	200	асбесто-цемент	94	2	Победы 108
	1959	СА	Победы	110	200	асбесто-цемент	110.3	4	Победы 112
	1989	СА	Победы	59/1	150	асбесто-цемент	43.31	3	
	1989	СА	Победы	59/1	250	асбесто-цемент	57.8	1	
	1977	СА	Победы	81/2	200	асбесто-цемент	16.1		
	1969	СА	Победы	81-а	150	асбесто-цемент	106.1	4	
	1943	СА	Победы		150	асбесто-цемент	300	8	от Кенесары до Абая
	1964	СА	Победы		300	асбесто-цемент	1108		от Московской до Жангильдина
	1989	АП	Полевая	2/1.	150	асбесто-цемент	112.9	6	
	1992	АП	Полевая	2/3.	150	асбесто-цемент	71.8	5	
	1980	АП	Полевая		250	асбесто-цемент	75		
	1973	СА	Потанина	4	200	асбесто-цемент	109.9	6	
	1976	СА	Потанина	4-а	150	асбесто-цемент	117.4	6	
	1977	АП	Психбольница		200	асбесто-цемент	1248	34	
	1977	СА	Пушкина	17	150	асбесто-цемент	93.5		
	1977	СА	Пушкина	17	200	асбесто-цемент	36.5		
	1997	СА	Пушкина	91/1	200	асбесто-цемент	114	5	
	1987	СА	Пушкина	97/1	200	асбесто-цемент	92.4	5	
	1987	СА	Пушкина	97/1	150	асбесто-цемент	46.8		
	1975	АП	Пр. Республики	8.16	200	асбесто-цемент	139.5	8	

№7	Год строительства	Район	Расположение	Дом №	Диаметр	Материал	Протяженность	Число колодцев	Описание
	1984	АЛ	Пр. Республики	10	150	асбесто-цемент	86.6	6	
	1978	СА	Пр. Республики	15	150	асбесто-цемент	135.3		
	1987	СА	Пр. Республики	15/2.	250	асбесто-цемент	127	4	
	1987	СА	Пр. Республики	15/2.	300	асбесто-цемент	88	4	
	1987	СА	Пр. Республики	15-а	150	асбесто-цемент	12.7	5	
	1979	СА	Пр. Республики	5/1.	200	асбесто-цемент	190.6		
	1984	СА	Пр. Республики	5/2.	150	асбесто-цемент	28.3	3	
	1984	СА	Пр. Республики	5/2.	400	асбесто-цемент	19.2	1	
	1949	СА	Сакко и Ванцетти	18	150	асбесто-цемент	150	9	
	1991	СА	Сарыбулакская	191	150	асбесто-цемент	108.7	6	
	1972	СА	Сейфуллина	10	150	асбесто-цемент	97.6	5	
	1983	СА	Сейфуллина	12	150	асбесто-цемент	33.9	2	
	1985	СА	Сейфуллина	69	200	асбесто-цемент	69.1	5	
	1992	АЛ	Сейфуллина	71	200	асбесто-цемент	121.2	7	
	1967	АЛ	Сейфуллина	63-а	150	асбесто-цемент	268.9	10	
	1965	СА	Сейфуллина		200	асбесто-цемент	470	15	
	1968	СА	Сети квартала 73		200	асбесто-цемент	225.6	9	
	1968	СА	Сети квартала 72		250	асбесто-цемент	114.5	4	
	1968	СА	Сети квартала 72		150	асбесто-цемент	190.5	7	
	1983	СА	Складская	11.13	200	асбесто-цемент	49.3	4	
	1988	АЛ	Смакотина	94	150	асбесто-цемент	63.4	3	
	1973	АЛ	Сороковая		200	асбесто-цемент	3187	87	сети по району
	1986	АЛ	Строительная	1	250	асбесто-цемент	229.3	16	
	1976	СА	центр "Ориентир"		150	асбесто-цемент	115.8	6	
	1965	АЛ	Циолковского		200	асбесто-цемент	1207		блок 214 и блок 210
	1965	АЛ	Циолковского		300	асбесто-цемент	817		блок 214 и блок 211
	1968	АЛ	ЦИСИ	4.5	150	асбесто-цемент	155		общежития 4,5
	1975	АЛ	ЦИСИ		150	асбесто-цемент	613	26	корпус Абылай-хана 4
	1965	АЛ	ЦИСИ		150	асбесто-цемент	23.5	2	корпус Циолковского 2
	1968	АЛ	ЦИСИ		150	асбесто-цемент	414	22	общежития 1,2,3, столовая
	1975	СА	Шверника	3	150	асбесто-цемент	100.3	3	
	1965	АЛ	Школа № 8		200	асбесто-цемент	395	8	от школы № 8 по Гастелло до Иманова
	1999	АЛ	Школа "Мирас"		300	асбесто-цемент	368	11	
	1980	АЛ	Юго-Восток	21	200	асбесто-цемент	94.5	4	
	1980	АЛ	Юго-Восток	21	250	асбесто-цемент	42	4	
	1980	СА	9 Мая	56	150	чугун	29.5	3	
	1968	СА	9 Мая	69	150	чугун	18	6	
	1972	СА	9 Мая	54-а	200	чугун	90.6	5	
	1985	СА	9 Мая	86-а	150	чугун	28.3	2	
	1985	СА	9 Мая	86-а	300	чугун	47	4	
	1965	СА	9 Мая		200	чугун	150	4	от ул. Ауэзова до коллектора № 5
	1965	СА	9 Мая		300	чугун	800	16	от ул. Ауэзова до коллектора № 5
	1965	СА	9 Мая	49	150	чугун	112.1	4	
	1968	СА	9 Мая	73	300	чугун	102.2	5	

№8	Год строительства	Район	Расположение	Дом №	Диаметр	Материал	Протяженность	Число колодцев	Описание
	1970	АЛ	Пр. Абая	123	150	чугун	133.8	8	
	1973	СА	Пр. Абая	51	150	чугун	230.9	9	
	1952	СА	Пр. Абая	60	150	чугун	84.2	6	
	2000	АЛ	Пр. Абая	85	200	чугун	17.7	1	
	1968	АЛ	Пр. Абая	211	150	чугун	500	29	Абая 213,215,217,215-а,217-а,219,215/2, Ломоносова St 50-а
	1968	АЛ	Пр. Абая	211	100	чугун	280	7	Абая 213,215,217,215-а,217-а,219,215/2, Ломоносова St 50-а
	1998	СА	Пр. Абая	1/1.	200	чугун	37.4	5	Сейфуллина13-а, 2/3
	1998	СА	Пр. Абая	1/1.	150	чугун	197.1	2	Сейфуллина13-а, 2/3
	1964	СА	Пр. Абая		400	чугун	618	12	от Бейбитшилик до Колхозной
	1988	СА	Пр. Абая	3	150	чугун	145	7	
	1989	СА	Пр. Абая	3	150	чугун	55.2	3	
	1985	СА	Пр. Абая	5	150	чугун	104.3	5	
	1987	СА	Пр. Абая	5	150	чугун	50	2	
	1986	СА	Пр. Абая	7	200	чугун	82.2	4	
	1986	СА	Пр. Абая	7	300	чугун	33.9	1	
	1967	СА	Пр. Абая	35	200	чугун	57.6	2	
	1967	СА	Пр. Абая	35	150	чугун	28.8	3	
	1978	СА	Пр. Абая	58	150	чугун	187	17	Коммунистическая 55, Пр. Победы 36, 38
	1975	АЛ	Пр. Абая	90	200	чугун	72		
	1977	АЛ	Пр. Абая	96	150	чугун	62		
	1970	АЛ	Пр. Абая	121	150	чугун	40.6	3	
	1991	АЛ	Пр. Абая	138	200	чугун	73.7	2	
	1993	АЛ	Пр. Абая	171	200	чугун	9	2	
	1965	АЛ	Пр. Абая	197	150	чугун	197.7		Абая 199,201,203,205,207, Сембинова 44,45, Ломоносова 55
	1989	АЛ	Пр. Абая	219/1	150	чугун	138.9	7	
	1992	АЛ	Пр. Абая	219/2	300	чугун	165.8	10	
	1987	АЛ	Абылай-хана	33	150	чугун	985	9	
	1992	АЛ	Абылай-хана	28/4.	150	чугун	77.4	5	
	1983	АЛ	Абылай-хана	2	200	чугун	133.4	4	
	1983	АЛ	Абылай-хана	2	300	чугун	243.8	7	
	1984	АЛ	Абылай-хана	7	300	чугун	125.9	2	
	1986	АЛ	Абылай-хана	12	200	чугун	86	6	
	1985	АЛ	Абылай-хана	14	150	чугун	36	2	
	1986	АЛ	Абылай-хана	15	150	чугун	5.7	1	
	1984	АЛ	Абылай-хана	17	300	чугун	186.8	7	
	1988	АЛ	Абылай-хана	20	250	чугун	100.7	6	
	1983	АЛ	Абылай-хана	22	300	чугун	38	2	
	1985	АЛ	Абылай-хана	22	200	чугун	84.6	3	
	1985	АЛ	Абылай-хана	25	300	чугун	164	8	
	1987	АЛ	Абылай-хана	29	150	чугун	26	6	
	1985	АЛ	Абылай-хана	31	300	чугун	212.5	9	
	1986	АЛ	Абылай-хана	33	300	чугун	441.2	12	
	1986	АЛ	Абылай-хана	33	250	чугун	145.3	5	
	1991	АЛ	Абылай-хана	39	400	чугун	383.7	10	

№9	Год строительства	Район	Расположение	Дом №	Диаметр	Материал	Протяженность	Число колодцев	Описание
	1991	АЛ	Абылай-хана	39	300	чугун	42.9	1	
	1991	АЛ	Абылай-хана	39	250	чугун	149.7	3	
	1985	АЛ	Абылай-хана	10/1.	150	чугун	37	3	
	1985	АЛ	Абылай-хана	10/1.	100	чугун	36	1	
	1985	АЛ	Абылай-хана	2/1.	200	чугун	33.3	2	
	1985	АЛ	Абылай-хана	2/1.	150	чугун	15.3	1	
	1985	АЛ	Абылай-хана	2/2.	150	чугун	178.3	6	
	1992	АЛ	Абылай-хана	2/4.	150	чугун	83.91	5	
	1992	АЛ	Абылай-хана	2/4.	200	чугун	98.7	4	
	1988	АЛ	Абылай-хана	20/1.	150	чугун	109.2	5	
	1988	АЛ	Абылай-хана	20/1.	300	чугун	24	1	
	1986	АЛ	Абылай-хана	20/2.	150	чугун	125.2	5	
	1986	АЛ	Абылай-хана	25/1.	200	чугун	104.8	5	
	1986	АЛ	Абылай-хана	25/2.	200	чугун	6.4		
	1989	АЛ	Абылай-хана	27/2.	150	чугун	7.7	3	
	1989	АЛ	Абылай-хана	27/4.	150	чугун	82.4	3	
	1989	АЛ	Абылай-хана	27/4.	200	чугун	120.8	4	
	1989	АЛ	Абылай-хана	27/5.	200	чугун	43.3	2	
	1989	АЛ	Абылай-хана	27/5.	150	чугун	226.1	8	
	1986	АЛ	Абылай-хана	29/2.	150	чугун	119.2	5	
	1986	АЛ	Абылай-хана	29/3.	150	чугун	32.5		
	1987	АЛ	Абылай-хана	29/4.	200	чугун	153.5	8	
	1988	АЛ	Абылай-хана	5/1.	150	чугун	64		
	1988	АЛ	Абылай-хана	9/2.	150	чугун	24	4	
	1988	АЛ	Абылай-хана	9/2.	200	чугун	137	2	
	1995	АЛ	Абылай-хана	17/3.	150	чугун	78.6	3	
	1997	АЛ	Абылай-хана	24/2.	150	чугун	28.5	3	
	1974	СА	Алматинская	31	150	чугун	65	3	
	1989	АЛ	Аль-Фараби	1	200	чугун	138.5	7	
	1990	АЛ	Аль-Фараби	2	300	чугун	24.4	1	
	1990	АЛ	Аль-Фараби	2	150	чугун	59	2	
	1991	АЛ	Аль-Фараби	15	300	чугун	62.9	1	
	1990	АЛ	Аль-Фараби	16	150	чугун	62	4	
	1990	АЛ	Аль-Фараби	22	200	чугун	112.5	5	
	1997	АЛ	Аль-Фараби	22	200	чугун	59.8	3	
	1999	АЛ	Аль-Фараби	22	200	чугун	59.8	3	
	1997	АЛ	Аль-Фараби	55	200	чугун	153		
	1997	АЛ	Аль-Фараби	55	200	чугун	153	8	
	1997	АЛ	Аль-Фараби	58	150	чугун	132.6	12	
	1997	АЛ	Аль-Фараби	59	150	чугун	76.4	3	
	1997	АЛ	Аль-Фараби	63	150	чугун	23.3	3	
	1997	АЛ	Аль-Фараби	74	150	чугун	79	4	
	1997	АЛ	Аль-Фараби	77	150	чугун	74.3	4	
	1997	АЛ	Аль-Фараби	77	200	чугун	21.1	2	

№10	Год строительства	Район	Расположение	Дом №	Диаметр	Материал	Протяженность	Число колодцев	Описание
	1997	АП	Аль-Фараби	78.79	150	чугун	181.5	6	
	1997	АП	Аль-Фараби	78.79	200	чугун	24.4	4	
	1998	АП	Аль-Фараби	16/2.	150	чугун	105	5	
	1993	АП	Аль-Фараби	19/1.	150	чугун	142	6	
	1993	АП	Аль-Фараби	47/3	500	чугун	60		
	1993	АП	Аль-Фараби	47/3	250	чугун	38.4	2	
	1993	АП	Аль-Фараби	47/3	300	чугун	71.9	2	
	1993	АП	Аль-Фараби	47/3	100	чугун	91.3	4	
	1997	АП	Аль-Фараби	62/1	150	чугун	60.5	3	
	1997	АП	Аль-Фараби	62-b	150	чугун	60.5	3	
	1997	АП	Аль-Фараби	p. 11-v	150	чугун	23.3	1	
	1997	АП	Аль-Фараби		200	чугун	1528	63	сети по микрорайону "Аль-Фараби"
	1958	СА	ул. Ауэзова	40	150	чугун	60.9	4	
	1958	СА	ул. Ауэзова	48	150	чугун	72	8	
	1958	СА	ул. Ауэзова	48	200	чугун	65.9	2	
	1958	СА	ул. Ауэзова	48	150	чугун	72	8	
	1958	СА	ул. Ауэзова	48	200	чугун	65.9	2	
	1962	СА	ул. Ауэзова	73.75	300	чугун	93.3	7	
	1962	СА	ул. Ауэзова	117	200	чугун	103.6	5	
	1962	СА	ул. Ауэзова	139	200	чугун	108.2	2	
	1962	СА	ул. Ауэзова	139	150	чугун	158.7	7	
	1994	СА	ул. Ауэзова	123-а	150	чугун	29.8	3	
	1994	СА	ул. Ауэзова	123-а	350	чугун	23.5	1	
	1987	СА	ул. Ауэзова	54/1	150	чугун	64.8	5	
	1980	СА	ул. Ауэзова	38	150	чугун	53	3	
	1965	СА	ул. Ауэзова	73.75	200	чугун	93.3	4	
	1984	СА	ул. Ауэзова	90	150	чугун	97.6	6	
	1971	СА	ул. Ауэзова	108	300	чугун	61.3	3	ул. Ауэзова 108,110, Пушкина121
	1971	СА	ул. Ауэзова	108	200	чугун	58	2	ул. Ауэзова 108,110, Пушкина122
	1971	СА	ул. Ауэзова	108	150	чугун	50	2	ул. Ауэзова 108,110, Пушкина123
	1992	СА	ул. Байтурсынова	107	150	чугун	17.1	1	
	1985	АП	Бараева	7	150	чугун	87.6	7	
	1984	АП	Бараева	9	150	чугун	51.7	3	
	1978	СА	ул. Бегельдинова	43	200	чугун	57.6		
	1985	СА	ул. Бегельдинова	1	150	чугун	16	1	
	1959	СА	ул. Бегельдинова	3	150	чугун	78	2	
	1961	СА	ул. Бегельдинова	14	150	чугун	20.8	5	Сакко и Ванцетти 35, Сейфуллина50
	1961	СА	ул. Бегельдинова	14	200	чугун	99.25	8	Сакко и Ванцетти 35, Сейфуллина50
	1962	СА	ул. Бегельдинова	27	150	чугун	86	3	
	1961	СА	ул. Бегельдинова	45	200	чугун	29.5	2	
	1989	СА	ул. Бегельдинова	79	150	чугун	44.7	4	
	1958	СА	ул. Бегельдинова	18-а	150	чугун	75	1	
	1989	СА	ул. Бегельдинова	79-а	150	чугун	303.1	14	
	1961	СА	ул. Бегельдинова		200	чугун	530	12	от ул. Дружбы до Жангильдина

№11	Год строительства	Район	Расположение	Дом №	Диаметр	Материал	Протяженность	Число колодцев	Описание
	1997	СА	ул. Бегельдинова		300	чугун	151	4	
	1997	СА	ул. Бегельдинова		200	чугун	114	7	
	1997	СА	ул. Бегельдинова		150	чугун	36.5	5	
	1991	СА	ул. Белякова	26	150	чугун	62	3	
	1989	СА	ул. Белякова	28	150	чугун	50.6	3	
	1999	СА	Богембая	4.6	200	чугун	95.6	3	
	1979	СА	Богембая	19	300	чугун	34.6	1	
	1979	СА	Богембая	19	150	чугун	79.4	3	
	1983	СА	Богембая	21	150	чугун	41	2	
	1988	СА	Богембая	29	150	чугун	77.4	4	
	1988	СА	Богембая	29	200	чугун	89.8	4	
	1977	СА	Богембая	73.75	200	чугун	16.2		
	1977	СА	Богембая	73.75	150	чугун	135.5		
	1987	СА	Богембая	1/1.	150	чугун	95.6	6	
	1997	СА	Богембая	4/1.	150	чугун	97.1	9	
	1980	СА	Богембая	7/1.	150	чугун	317.7	10	Богембая 9/2, 5/1, 3/1
	1980	СА	Богембая	7/1.	300	чугун	317.95	10	Богембая 9/2, 5/1, 3/1
	1999	АЛ	Больничный комплекс		300	чугун	178.2	5	по Абылай-хана
	1973	СА	Букейхана	17	150	чугун	21.5	1	
	1999	СА	Букейхана	12/1.	150	чугун	14	1	
	1999	СА	Букейхана		200	чугун	108.8	7	
	1973	АЛ	Вишневское шоссе	5	200	чугун	121.1	6	Мед колледж
	1973	АЛ	Внутриплощадные сети треста		200	чугун	256	8	
	1985	СА	Водопроводная	3	150	чугун	243	18	
	1995	СА	Вокзальная	8	150	чугун	88.3	7	
	1995	СА	Вокзальная	8/1.	100	чугун	9.2	2	
	1988	АЛ	Габдулина	10	150	чугун	38.3	3	
	1976	АЛ	Гастелло		500	чугун	700		от Иманова до Жангильдина
	1976	АЛ	Гастелло		300	чугун	700		от Иманова до Жангильдина
	1969	СА	Гете	8	150	чугун	62.1	4	
	1973	СА	Гете	12	150	чугун	136.9	6	
	1973	СА	Гете	14.16	150	чугун	252.5	14	ул. Линейная10, 12
	1980	СА	Гете	22	150	чугун	12.7	12	
	1980	СА	Гете	24	150	чугун	116.7	6	
	1966	СА	Детсад на "Казахсельмаше"		150	чугун	152	4	от д/сада до блока 139
	1988	СА	Детсад № 10		150	чугун	190.5	5	Лесозаводская
	1990	АЛ	Детсад № 59		150	чугун	171.3	9	микрорайон 2
	1990	АЛ	Детсад № 59		200	чугун	61.7	2	микрорайон 2
	1990	АЛ	Детсад № 75		200	чугун	129.6	12	микрорайон "Молодежный" 40/1
	1997	АЛ	Детсад № 9		150	чугун	153.1	7	микрорайон 4
	1980	СА	ул. Делегатская	50	150	чугун	37	2	
	1976	СА	ул. Делегатская		400	чугун	400		от Революционной до Богембая
	1976	СА	ул. Делегатская		300	чугун	300		от Революционной до Богембая
	1988	СА	Жамбыла	60	150	чугун	27.9	2	

№12	Год строительства	Район	Расположение	Дом №	Диаметр	Материал	Протяженность	Число колодцев	Описание
	1978	СА	Жангильдина	25	150	чугун	92		
	1975	СА	Жангильдина	28	150	чугун	31		
	1976	СА	Жангильдина	28	300	чугун	26.3		
	1999	СА	Дом приемов		250	чугун	19	1	
	1999	СА	Дом приемов		200	чугун	194	5	
	1999	СА	Дом приемов		300	чугун	43.2	2	
	1999	СА	Дом приемов		400	чугун	272.2	8	
	1970	СА	Дризге	1	250	чугун	30.9	2	
	1974	СА	Дризге	2	200	чугун	78.8	5	
	1977	СА	Дружбы	1	200	чугун	36		
	1970	СА	Дружбы	8	150	чугун	44.5	4	
	1962	СА	Дружбы	9	150	чугун	74.9	2	
	1962	СА	Дружбы	9	100	чугун	188	7	
	1980	СА	Дружбы	26.28	150	чугун	27	5	
	1989	СА	Дружбы	33	300	чугун	24	1	
	1989	СА	Дружбы	33	150	чугун	34.5	3	
	1985	СА	Дружбы	58	150	чугун	38.9	2	
	1988	СА	Дружбы	60	150	чугун	136.4	7	
	1986	СА	Дружбы	54-а	250	чугун	39.1	1	
	1986	СА	Дружбы	54-а	150	чугун	76.3	4	
	1998	СА	Дружбы	58/1	200	чугун	19.3	3	
	1998	СА	Дружбы	58/1	350	чугун	13.2	2	
	1998	СА	Дружбы	58/1	400	чугун	46.8	2	
	1987	СА	Дружбы	60/1	400	чугун	4.4		
	1987	СА	Дружбы	60/1	300	чугун	35.6	2	
	1987	СА	Дружбы	60/1	150	чугун	44	1	
	1998	СА	Дружбы	60/2	150	чугун	176.2	7	
	1998	СА	Дружбы	60/2	300	чугун	35.6	1	
	1975	СА	Дружбы		400	чугун	637		от Кошкарбаева до Пушкина
	1975	СА	Дружбы		300	чугун	259		от Кошкарбаева до Пушкина
	1986	СА	Дулатова	176	150	чугун	80.6	4	
	1975	СА	Дулатова	177	150	чугун	220	6	
	1981	СА	Дулатова	178	150	чугун	115.9	6	Дулатова 180
	1985	СА	Дулатова	184	150	чугун	12.2	1	
	1964	СА	Желтоксан	2	150	чугун	82.4	7	
	1977	СА	Желтоксан	9	150	чугун	32		
	1979	СА	Желтоксан	11	150	чугун	41.9	3	
	1997	АП	Желтоксан	16	150	чугун	26	1	
	1952	СА	Желтоксан	23	150	чугун	49.5	2	
	1964	СА	Желтоксан	26	150	чугун	112	6	
	1989	СА	Желтоксан	33	150	чугун	119	4	
	1965	СА	Желтоксан	43	150	чугун	10.7	1	
	1978	СА	Желтоксан	45	150	чугун	11.1	1	
	1965	СА	Желтоксан	29-а	150	чугун	64.5	6	

№13	Год строительства	Район	Расположение	Дом №	Диаметр	Материал	Протяженность	Число колодцев	Описание
	1965	СА	Желтоксан	29-а	100	чугун	43.1		
	1966	СА	Желтоксан	41-а	150	чугун	44.6	3	
	1991	АЛ	Жуковского	53/2	150	чугун	44.5	3	
	1999	АЛ	Жуковского	8/1.	150	чугун	36.8	3	
	1990	СА	Заводской		150	чугун	107	12	
	1994	СА	б-р Заводской	6	150	чугун	30.8	2	
	1970	АЛ	Имамбаева		300	чугун	727		
	1975	СА	Иманова	6	150	чугун	102.35	6	
	1975	СА	Иманова	6	200	чугун	27.5	2	
	1987	СА	Иманова	7	200	чугун	17.1	1	
	1997	СА	Интернациональная	3	150	чугун	84	7	
	1998	СА	Ирченко	12	150	чугун	107.5	2	
	1998	СА	Ирченко	12	200	чугун	109.3	8	
	1978	СА	Казахская	50	250	чугун	40.9	3	
	1978	СА	Казахская	68	300	чугун	137.1	6	
	1979	СА	Казахская	70	150	чугун	90	8	
	1989	СА	Казахская	83	150	чугун	27.8	3	
	1980	СА	Казахская	66-а	150	чугун	53.4	1	
	1980	СА	Казахская	66-а	250	чугун	27.2	1	
	1978	СА	Казахская	68/1	150	чугун	16	2	
	1965	СА	Карталинская	3	150	чугун	36.5	2	
	1967	СА	Блок 120		150	чугун	548		Бейбитшилик 29,33,35,31, Богембая 6,8,8а,10, Желтоксан 50,52
	1969	СА	Блок 102		150	чугун	128		от Победы 85,87
	1969	СА	Блок 104		150	чугун	1270		Московская 41,41а,39,39а,43, Победы 103,105,101,99,97
	1969	СА	Блок 105		150	чугун	155		от Победы 109 до 9 Мая
	1969	СА	Блок 110		150	чугун	455		Мопи 24,26,28,28-а, Тимирязева 8, Бейбитшилик 75,77
	1969	СА	Блок 112		200	чугун	305		Бейбитшилик 61,63,67,69,71; 9 Мая, 72
	1967	СА	Блок 117		150	чугун	100		Богембая 3-а, 5-а
	1967	СА	Блок 121		150	чугун	577		Желтоксан 49, 29, Сейфуллина 53
	1967	СА	Блок 122		150	чугун	491		Желтоксан 39, Жангильдина 6,6-а, Сейфуллина 37, Победы 54,54-а
	1967	СА	Блок 124		100	чугун	180		Желтоксан 18,20,22
	1969	СА	Блок 127		150	чугун	225		Желтоксан 6, Красноармейская 25
	1969	СА	Блок 138		200	чугун	308		Бейбитшилик 60,62,62-а,64,64-а, 9 Мая 67,71
	1969	СА	Блок 98		150	чугун	305		Сейфуллина 14,16,18, Победы 49,51,53
	1991	СА	Кенесары	80	150	чугун	20	1	
	1975	АЛ	Кенесары	150	250	чугун	391		
	1979	АЛ	Кенесары	150/1	150	чугун	33.6		
	1981	АЛ	Кенесары	167-а	150	чугун	69.8	5	
	1960	СА	Кенесары		200	чугун	500	12	от стоянки до Победы
	1979	СА	коллектор		150	чугун	252		от ВНС 1 до 134 Ауэзова-9 Мая
	1980	АЛ	коллектор		300	чугун	157.5	12	по микрорайону "Молодежный"
	1980	АЛ	коллектор		400	чугун	467.5	21	по микрорайону "Молодежный"
	1973	АЛ	коллектор		600	чугун	2112	48	коллектор от Училищной до колледжа
	1979	СА	коллектор		300	чугун	1556	20	от ПДУ

№14	Год строительства	Район	Расположение	Дом №	Диаметр	Материал	Протяженность	Число колодцев	Описание
	1976	СА	коллектор 8-а		250	чугун	237.6		ceramic plant collector
	1967	АП	Коллектор № 1		200	чугун	1315	32	микрорайон А to the "MicroРайон А" НС (d/u 4)
	1975	АП	Коллектор № 14		400	чугун	399		от дамбы реки Ишим до НС № 8
	1975	АП	Коллектор № 14		300	чугун	165		от дамбы р. Ишим до НС № 9
	1979	СА	Коллектор № 7		350	чугун	1050		Линейная, Шверника, Тимирязева
	1976	СА	Коллектор № 8-а		200	чугун	199.4		Коллектор керамического завода
	1983	СА	ул. Конституции	21	150	чугун	58.8	4	
	1983	СА	ул. Конституции	21	300	чугун	386.3	11	
	1979	СА	ул. Конституции	24,26	200	чугун	32.5	9	
	1989	СА	ул. Конституции	32	150	чугун	97	6	
	1984	СА	ул. Конституции	10/1.	150	чугун	83	2	
	1992	СА	ул. Конституции	24/1.	150	чугун	68.8	4	
	1990	СА	ул. Конституции	30/1.	150	чугун	40.1	2	
	1992	СА	ул. Конституции	32-а	150	чугун	75.3	4	
	1985	СА	ул. Конституции	6/1.	200	чугун	59.8	1	
	1985	СА	ул. Конституции	8/1.	150	чугун	51	6	
	1979	СА	ул. Конституции		250	чугун	144.4	3	
	1979	СА	ул. Конституции		300	чугун	46.8	3	
	1989	АП	Кр. Креста	74	150	чугун	120.4	6	
	1989	АП	Кр. Креста	74	200	чугун	45.6	1	
	1961	СА	Красноармейская	21	150	чугун	34.2	5	
	1988	СА	Культурная	48/1	200	чугун	78.6	5	
	1981	СА	Лесозаводская	17/2.	200	чугун	164	5	
	1981	СА	Лесозаводская	17/2.	150	чугун	6.7	2	
	1985	СА	Лесозаводская	18/1.	150	чугун	221.5	9	
	1978	СА	Либкнехта	4.6	100	чугун	81.9	3	
	1973	СА	Линейная	14.16	150	чугун	191.4	12	Гете 18, 20
	1981	СА	Линейная	22	100	чугун	23	1	
	1978	СА	Линейная	24	150	чугун	216.6	11	Линейная 24,26,30,32,29,33
	1982	СА	Линейная	27	100	чугун	77.7	5	
	1976	СА	Линейная	35	100	чугун	93.4	5	
	1968	СА	Линейная	34-а	150	чугун	61.8	3	
	1990	АП	Лихачева	69	150	чугун	69	3	
	1998	АП	Лихачева	69/1	200	чугун	136.5	5	
	1989	СА	Лицей № 1		200	чугун	97.5	2	
	1979	АП	ул. Ломоносова	35	100	чугун	201.7	15	ул. Ломоносова 35,37,39/1,39/2,39/3
	1991	АП	ул. Ломоносова	49	200	чугун	157.2	5	
	1967	СА	ул. Люксембург	7	150	чугун	26	1	
	1979	СА	ул. Люксембург	12	150	чугун	46.4	5	
	1978	СА	ул. Люксембург	5/1.	150	чугун	124	7	
	1975	АП	микрорайон 1	4	150	чугун	89.5		
	1987	АП	микрорайон "Молодежный"	31	150	чугун	74.7	5	
	1999	АП	микрорайон "Самал"		100	чугун	187.9	20	
	1981	АП	микрорайон 1	8.1	150	чугун	20		

№15	Год строительства	Район	Расположение	Дом №	Диаметр	Материал	Протяженность	Число колодцев	Описание
	1975	АЛ	микрорайон 1	10	150	чугун	46		
	1992	АЛ	микрорайон 1	19	150	чугун	29.1	2	
	1990	АЛ	микрорайон 1	7/1.	200	чугун	117.6	3	
	1990	АЛ	микрорайон 1	7/1.	150	чугун	13.5	2	
	1975	АЛ	микрорайон 2	1	150	чугун	36.9	4	
	1975	АЛ	микрорайон 2	1	200	чугун	177.4	7	
	1981	АЛ	микрорайон 2	5	150	чугун	134.5		
	1975	АЛ	микрорайон 2	8	150	чугун	115		
	1975	АЛ	микрорайон 2	8	300	чугун	145		
	1975	АЛ	микрорайон 2	14	150	чугун	135		
	1977	АЛ	микрорайон 2	17	200	чугун	12.2		
	1993	АЛ	микрорайон 2-а	2	200	чугун	278.7	6	
	1997	АЛ	микрорайон 2-а	26	200	чугун	127.6	7	
	1978	АЛ	микрорайон 3	1	300	чугун	128.7	6	
	1979	АЛ	микрорайон 3	2	200	чугун	64.3	4	
	1979	АЛ	микрорайон 3	2	250	чугун	77.1	3	
	1982	АЛ	микрорайон 3	4	200	чугун	45.7	2	
	1982	АЛ	микрорайон 3	4	150	чугун	32	6	
	1991	АЛ	микрорайон 3	8	150	чугун	85.9	5	
	1990	АЛ	микрорайон 3	15	250	чугун	184.5	7	
	1997	АЛ	микрорайон 3	20	150	чугун	67.5	3	
	1992	АЛ	микрорайон 3	21	250	чугун	42.3	3	
	1992	АЛ	микрорайон 3	21	200	чугун	122.4	5	
	1992	АЛ	микрорайон 3	21	150	чугун	74	2	
	1996	АЛ	микрорайон 3	22	200	чугун	155.4	10	
	1999	АЛ	микрорайон 3	26	200	чугун	149.8	9	
	1999	АЛ	микрорайон 3	26	150	чугун	4.6	1	
	1987	АЛ	микрорайон 4	12	150	чугун	26.2	2	
	1988	АЛ	микрорайон 4	23	150	чугун	121	5	
	1981	АЛ	микрорайон 4	25	150	чугун	129.8	7	
	1981	АЛ	микрорайон 4	25	200	чугун	68	2	
	1985	АЛ	микрорайон 4	27	250	чугун	33.2	3	
	1977	АЛ	микрорайон 4	28	200	чугун	163.5	9	
	1989	АЛ	микрорайон 4	29	150	чугун	104.7	5	
	1988	АЛ	микрорайон 5	1	250	чугун	44.1	1	
	1988	АЛ	микрорайон 5	1	200	чугун	130.7	8	
	1988	АЛ	микрорайон 5	3	200	чугун	156.3	8	
	1988	АЛ	микрорайон 5	3	100	чугун	18	2	
	1988	АЛ	микрорайон 5	5	400	чугун	18.1	1	
	1997	АЛ	микрорайон 5	7	200	чугун	118.4	5	
	1988	АЛ	микрорайон 5	12	200	чугун	110.8	3	
	1999	АЛ	микрорайон 5	19	150	чугун	45.5	2	
	1999	АЛ	микрорайон 5	19	200	чугун	58.5	1	
	1999	АЛ	микрорайон 5	19	250	чугун	26.5	1	

№16	Год строительства	Район	Расположение	Дом №	Диаметр	Материал	Протяженность	Число колодцев	Описание
	1990	АЛ	микрорайон 5	23	200	чугун	317.5	17	
	1987	АЛ	микрорайон 5	29	200	чугун	221	6	
	1987	АЛ	микрорайон 5	29	150	чугун	81.5	5	
	1990	АЛ	микрорайон 5	12/1.	150	чугун	66.6	4	
	1984	АЛ	микрорайон "Алатау"	5	200	чугун	50.9	2	
	1984	АЛ	микрорайон "Алатау"	5	150	чугун	62.8	4	
	1980	АЛ	микрорайон "Молодежный"	7	150	чугун	60.9	2	дома 7,7-а,8,9,9-а
	1983	АЛ	микрорайон "Молодежный"	7	200	чугун	113.5	6	
	1991	АЛ	микрорайон "Молодежный"	20	200	чугун	105.8	4	
	1981	АЛ	микрорайон "Молодежный"	23	300	чугун	160	9	
	1985	АЛ	микрорайон "Молодежный"	29	200	чугун	150.7	10	
	1985	АЛ	микрорайон "Молодежный"	29	400	чугун	151.5	3	
	1983	АЛ	микрорайон "Молодежный"	32	150	чугун	145.4	7	
	1992	АЛ	микрорайон "Молодежный"	33	150	чугун	25.8		
	1990	АЛ	микрорайон "Молодежный"	44	150	чугун	29	2	
	1983	АЛ	микрорайон "Молодежный"	45	150	чугун	80.5	4	
	1983	АЛ	микрорайон "Молодежный"	45	200	чугун	177	6	
	1983	АЛ	микрорайон "Молодежный"	45	250	чугун	50.4	2	
	1997	АЛ	микрорайон "Молодежный"	50	300	чугун	20.9	1	
	1997	АЛ	микрорайон "Молодежный"	50	200	чугун	53.2	2	
	1997	АЛ	микрорайон "Молодежный"	50	150	чугун	100.5	5	
	1992	АЛ	микрорайон "Молодежный"	27/1.	150	чугун	60.8	4	
	1999	АЛ	микрорайон "Самал"		150	чугун	219.5	23	Сети по району
	1999	АЛ	микрорайон "Самал"		200	чугун	547	12	Сети по району
	1999	АЛ	микрорайон "Самал"		300	чугун	89.2	8	Сети по району
	1955	АЛ	Монина	3	150	чугун	102.6	6	
	1955	АЛ	Монина	5	150	чугун	135.1	8	
	1951	АЛ	Монина	6.8	150	чугун	123.3	13	
	1962	АЛ	Монина	12	150	чугун	88.4	7	
	1956	СА	Монина	16.18	150	чугун	137.7	13	
	1959	СА	Монина	20	150	чугун	72.9	5	
	1963	СА	Монина	27	150	чугун	97	6	
	1988	СА	Монина	16-а	150	чугун	182.6	8	
	1972	СА	Монина	19-а	150	чугун	7	2	
	1992	СА	Монина	31/1.	200	чугун	42	3	
	1990	СА	ул. Московская	21/1.	200	чугун	382.4	10	
	1987	СА	ул. Московская	21/1.	150	чугун	82.5	7	
	1987	СА	ул. Московская	21/1.	250	чугун	27.7	5	
	1987	СА	ул. Московская	21/1.	150	чугун	41.4	3	
	1964	АЛ	Напорный коллектор	0	400	чугун	1628	8	напорный коллектор от НС 214 вдоль кладбища, по Жуковского
	1974	СА	Напорный коллектор		400	чугун	1253		две линии от НС 3 до пригородного коллектора зоны 1
	1965	АЛ	Напорный коллектор		200	чугун	2500	2	"Пригородный"
	1999	СА	Напорный коллектор		250	чугун	229.1	1	от КНС "Самал"
	1979	СА	Напорный коллектор		150	чугун	2400	3	от КНС "северное Шоссе" 27/1

№17	Год строительства	Район	Расположение	Дом №	Диаметр	Материал	Протяженность	Число колодцев	Описание
	1997	СА	Напорный коллектор		100	чугун	980	1	от КНС поселка "Караоткель"
	1979	СА	Напорный коллектор		200	чугун	586.4	6	от КНС ПДУ
	1969	СА	Напорный коллектор		200	чугун	2595		от ВНС 29 "Автоматики" - переход 7 под ж/д
	1974	СА	Напорный коллектор 8-а		400	чугун	2336	9	от КНС 10 "Агромаш"
	1965	АЛ	Областная больница		300	чугун	605	7	от больницы до коллектора 3
	1964	СА	ул. Омарова		200	чугун	330		от ул. Ауэзова до Бейбитшилик и до Абая
	1965	АЛ	ул. Омарова		250	чугун	772.3	26	По Омарова и Габдулина от КК-16 до КК-41
	1965	АЛ	ул. Омарова		300	чугун	283.9		По Омарова и Габдулина от КК-16 до КК-42
	1997	АЛ	ул. Омарова		300	чугун	226.5	6	до 17ж/д блока от КК-6 до существующего коллектора на ул. Мира
	1983	АЛ	Отырар	33	150	чугун	82.1	4	
	1983	АЛ	Отырар	33	200	чугун	12.3	2	
	1975	АЛ	Отырар	67	200	чугун	38		
	1997	СА	Парламент		300	чугун	194.2	7	от Парламента до Абая
	1983	СА	Первомайская	31	150	чугун	88.6	5	
	1993	СА	Первомайская	22/1.	150	чугун	31.5	3	
	1975	СА	Победы	34	150	чугун	95.6	5	
	1972	СА	Победы	44	200	чугун	178.2	8	
	1982	СА	Победы	48	200	чугун	157.1	6	
	1968	СА	Победы	52	150	чугун	96	1	
	1975	СА	Победы	57	150	чугун	147.7		
	1969	СА	Победы	63	150	чугун	145	1	Победы 63-а
	1977	СА	Победы	71	200	чугун	18.7	1	
	1977	СА	Победы	71	150	чугун	87.6	8	
	1968	СА	Победы	83	150	чугун	5	2	
	1985	СА	Победы	86	200	чугун	90.3	5	
	1985	СА	Победы	86	250	чугун	59.4	4	
	1958	СА	Победы	106	150	чугун	102.5	5	Победы 106
	1959	СА	Победы	110	150	чугун	137.9	9	Победы 112
	1965	СА	Победы	111	200	чугун	93.6	4	
	1967	СА	Победы	119	200	чугун	369.1	13	Победы 121
	1962	СА	Победы	122	150	чугун	72.1	5	
	1998	СА	Победы	63/1	150	чугун	56.8	8	
	1998	СА	Победы	63/1	200	чугун	174.5	4	
	1981	СА	Победы	65/1	150	чугун	11.5		
	1981	СА	Победы	65/2	150	чугун	60.4		
	1988	АЛ	Полевая	6	150	чугун	38.3	2	
	1988	АЛ	Полевая	2/2.	150	чугун	117.7	7	
	1990	АЛ	Полевая	4/1.	150	чугун	105.2	6	
	1990	АЛ	Полевая	4/2.	200	чугун	88.6	5	
	1973	СА	Потанина	39	150	чугун	30.2	1	
	1975	СА	Потанина	41	150	чугун	36		
	1972	СА	Потанина	10	150	чугун	13.5	1	
	1975	СА	Пушкина	66	200	чугун	30		
	1989	СА	Пушкина	91	250	чугун	36.8	5	

№18	Год строительства	Район	Расположение	Дом №	Диаметр	Материал	Протяженность	Число колодцев	Описание
	1985	СА	Пушкина	93	150	чугун	92.9	4	
	1985	СА	Пушкина	106	150	чугун	10.9	2	
	1985	СА	Пушкина	106	300	чугун	69.2	4	
	1987	СА	Пушкина	110	200	чугун	120.6	6	
	1987	СА	Пушкина	110	300	чугун	73.4	2	
	1969	СА	Пушкина	159	150	чугун	14.6	9	
	1999	СА	Пушкина	168	150	чугун	22.5	2	
	1982	СА	Пушкина	171	150	чугун	31.3	2	
	1978	СА	Пушкина	178	150	чугун	55.2	4	
	1980	СА	Пушкина	132-а	300	чугун	83.1	3	
	1980	СА	Пушкина	132-а	250	чугун	91	4	
	1982	СА	Пушкина	171-а	150	чугун	31.5	2	
	1975	СА	Пушкина		100	чугун	190		от Сейфуллина до коллектора керамического завода
	1997	СА	Резиденция		300	чугун	168.3	9	от Абая до Бегельдинова вдоль Резиденции
	1980	СА	Пр. Республики	1	200	чугун	31.2	2	
	1982	АП	Пр. Республики	2	150	чугун	10.3	1	
	1990	СА	Пр. Республики	11.13	200	чугун	94.4	5	
	1978	СА	Пр. Республики	15	200	чугун	17.5		
	1989	АП	Пр. Республики	18	150	чугун	85.3	4	
	1988	СА	Пр. Республики	19	150	чугун	30.8		
	1992	АП	Пр. Республики	20	200	чугун	61.2	3	
	1985	АП	Пр. Республики	62	150	чугун	47.7	3	
	1989	АП	Пр. Республики	64	200	чугун	74.4	6	
	1987	СА	Пр. Республики	15/2.	150	чугун	99.4	6	
	1987	СА	Пр. Республики	15/2.	200	чугун	51.5	2	
	1978	АП	Пр. Республики	4/1.	150	чугун	150		
	1984	АП	Пр. Республики	4/2.	200	чугун	143	2	
	1981	АП	Пр. Республики	4-а	150	чугун	46.3	3	
	1981	СА	Пр. Республики	7/1.	150	чугун	80	3	
	1976	СА	Пр. Республики	9/1.	150	чугун	77.3	4	
	1976	СА	Пр. Республики	9/1.	200	чугун	97	5	
	1997	СА	Пр. Республики	9/2.	150	чугун	36.5	2	
	1997	СА	Пр. Республики	9/2.	200	чугун	36.9	3	
	1977	АП	Пр. Республики		300	чугун	384		от Энгельса до Иманова
	1985	СА	Сакко и Ванцетти	16	150	чугун	60.2	6	
	1970	СА	Сакко и Ванцетти	22	150	чугун	1	1	
	1975	СА	Сакко и Ванцетти	42	150	чугун	51.8	5	
	1984	СА	Самотечный коллектор		400	чугун	977	22	от НС на ул. Складской до коллектора керамического завода
	1999	АП	Самотечный коллектор		600	чугун	1309	20	от КНС 30 микрорайон "Аль-Фараби"
	1974	СА	Самотечный коллектор 8-а		600	чугун	260	7	от колодца КНС 10 до Первомайской
	1979	СА	Северное шоссе	27/1.	100	чугун	218.2	11	
	1982	СА	Сейфуллина	4	300	чугун	223.5	7	
	1970	СА	Сейфуллина	6	200	чугун	69.9	5	
	1970	СА	Сейфуллина	6	250	чугун	168.6	4	

№19	Год строительства	Район	Расположение	Дом №	Диаметр	Материал	Протяженность	Число колодцев	Описание
	1983	АЛ	Сейфуллина	171	150	чугун	96	3	
	1984	АЛ	Сейфуллина	208	150	чугун	85.9	4	и дом 210
	1977	СА	Сейфуллина	15-а	150	чугун	188.9	7	
	1987	АЛ	Сейфуллина	202/1	150	чугун	34.6	1	
	1989	АЛ	Сейфуллина	202/2	150	чугун	100.5	7	
	1990	АЛ	Сейфуллина	229/1	150	чугун	31.9	1	
	1973	СА	Сейфуллина	39-а	150	чугун	135.7	8	
	1988	АЛ	Сембинова	48	150	чугун	91.7	3	
	1989	АЛ	Сембинова	50/1	150	чугун	117.2	5	
	1993	АЛ	Сембинова	60/1	150	чугун	58.2	3	
	1968	СА	Сети квартала 72		150	чугун	150.3	7	
	1983	СА	Складская	11.13	200	чугун	76.3	3	
	1983	СА	Складская	11.13	300	чугун	6.1	1	
	1990	СА	Складская	15	150	чугун	66.5	6	
	1986	СА	Смакотина	27	150	чугун	130.2	5	
	1983	СА	Смакотина	29	300	чугун	178.3	3	
	1983	СА	Смакотина	29	250	чугун	93.4	4	
	1994	АЛ	колледж 5		400	чугун	140	4	от колледжа 5
	1984	АЛ	Текстильщик	1	200	чугун	14.5	2	
	1980	АЛ	Тельмана	41	200	чугун	40		
	1980	АЛ	Тельмана	41	150	чугун	111.2	7	
	1981	АЛ	Тельмана	83	250	чугун	50		
	1981	АЛ	Тельмана	83	300	чугун	220		
	1971	СА	Тимирязева	13	150	чугун	6	2	
	1989	СА	Тимирязева	8-а	200	чугун	25	4	
	1990	АЛ	Училищная	6	200	чугун	63.8	3	medicАЛ колледж
	1981	АЛ	Циолковского		150	чугун	267.6	24	от ж/д Кенесары 307,309,311, Циолковского 8,10 до Кенесары
	1968	АЛ	ЦИСИ		250	чугун	36		общежития 1,2,3, столовая
	1982	СА	Чапаева	9	150	чугун	125.6	4	
	1955	СА	Шверника	2-а	100	чугун	58.5	4	
	1999	АЛ	Школа № 37		150	чугун	78	8	в микрорайоне "Аль-Фараби"
	1999	СА	Этнопарк		150	чугун	424.8	19	
	1999	СА	Этнопарк		300	чугун	172.9	5	
	1999	СА	Этнопарк		200	чугун	218.5	6	
	1999	СА	Этнопарк		400	чугун	56.3	1	
	1971	СА	9 Мая	69-а	200	керамика	137.47	4	
	1985	СА	9 Мая	43-а	150	керамика	10.2	1	
	1970	СА	Пр. Абая	37	150	керамика	201.6	7	
	1976	АЛ	Пр. Абая	98	150	керамика	46.4	1	
	1975	АЛ	Пр. Абая	100	150	керамика	39.9	2	
	1970	АЛ	Пр. Абая	121	150	керамика	129.9	8	
	1970	АЛ	Пр. Абая	121	200	керамика	135.6	5	
	1985	АЛ	Абылай-хана	8	150	керамика	62	3	
	1983	АЛ	Абылай-хана	16	150	керамика	181	10	

В.8-19

№20	Год строительства	Район	Расположение	Дом №	Диаметр	Материал	Протяженность	Число колодцев	Описание
	1983	АЛ	Абылай-хана	22	300	керамика	46	2	
	1983	АЛ	Абылай-хана	22	200	керамика	236	8	
	1986	АЛ	Абылай-хана	25/2.	150	керамика	32.9	5	
	1986	АЛ	Абылай-хана	27/1.	200	керамика	102.4	5	
	1986	АЛ	Абылай-хана	27/1.	300	керамика	68.3	2	
	1986	АЛ	Абылай-хана	27/1.	150	керамика	101.3	3	
	1985	АЛ	Абылай-хана	31/1.	150	керамика	99.2	5	
	1969	СА	Автоматика		150	керамика	513	23	канализация поселка
	1980	СА	ул. Ауэзова	41	200	керамика	72.2	7	
	1954	СА	ул. Ауэзова	121	200	керамика	315	13	ул. Ауэзова 121, 123
	1973	СА	ул. Ауэзова	36	150	керамика	87	6	
	1970	СА	ул. Ауэзова	91	150	керамика	74.9	2	
	1967	СА	ул. Ауэзова	92	150	керамика	85.3	3	
	1953	СА	ул. Бегельдинова	57	150	керамика	56.6	2	
	1961	СА	ул. Бегельдинова	45	150	керамика	90	2	
	1972	СА	ул. Бегельдинова	20-а	150	керамика	29.1	1	
	1988	СА	ул. Беякова	30	150	керамика	166	7	
	1980	СА	Богембая	19-а	150	керамика	73.93	3	
	1980	СА	Богембая	7/1.	250	керамика	48.4	3	Богембая 9/2, 5/1, 3/1
	1975	АЛ	Валиханова	4	150	керамика	117		
	1978	АЛ	Валиханова	6	150	керамика	75.8	4	
	1981	АЛ	Валиханова	67	200	керамика	262.8		
	1975	АЛ	Валиханова	74	150	керамика	133.8	8	Абая 123
	1970	СА	Вокзальная	3	150	керамика	96.5	6	
	1973	СА	Вокзальная	5	150	керамика	73.7	5	
	1989	АЛ	Габдуллина		250	керамика	772.3	16	от ул. Омарова
	1989	АЛ	Габдуллина		300	керамика	283.9	10	от ул. Омарова
	1966	СА	Гете	4	150	керамика	217.6	11	
	1968	СА	Гете	10	150	керамика	136.6	9	
	1978	СА	Гете	4-а	200	керамика	168.4	8	
	1997	СА	Детсад № 51		150	керамика	226.8	13	Пр. Республики 15/1
	1984	СА	Детсад № 66		150	керамика	98.1	5	Победы 69-а
	1986	АЛ	Детсад № 8		150	керамика	174	8	микрорайон 3
	1982	СА	ул. Делегатская	62	200	керамика	247.3	9	
	1978	СА	Жангильдина	12	200	керамика	68	1	
	1965	СА	Жангильдина	14	150	керамика	71	5	
	1962	СА	Жангильдина	16	150	керамика	85	5	
	1978	СА	Жангильдина	25	250	керамика	67		
	1975	СА	Жангильдина	4-а	150	керамика	30		
	1977	СА	Дружбы	1	150	керамика	60		
	1977	СА	Дружбы	1	200	керамика	165		
	1968	СА	Дружбы	13	200	керамика	133.3	8	
	1980	СА	Дружбы	26.28	150	керамика	65.6	8	
	1980	СА	Дружбы	52	150	керамика	51.4	3	

№21	Год строительства	Район	Расположение	Дом №	Диаметр	Материал	Протяженность	Число колодцев	Описание
	1984	СА	Дружбы	54	150	керамика	69.7	8	
	1982	СА	Дружбы	52-а	200	керамика	18.4	1	
	1982	СА	Дружбы	52-а	150	керамика	63	4	
	1963	АЛ	Детсад № 12		150	керамика	83.5	5	ул. Ломоносова 52
	1984	СА	Дулатова	182	150	керамика	80.6	4	
	1980	АЛ	ДУОД		200	керамика	163.7	6	
	1980	АЛ	ДУОД		150	керамика	212.2	6	
	1978	СА	Казахская	50	150	керамика	61.5	4	
	1989	СА	Казахская	83	200	керамика	11.8	2	
	1980	СА	Казахская	66-а	300	керамика	102.8	4	
	1951	СА	Кенесары	68	150	керамика	38	5	
	1954	СА	Кенесары	72	150	керамика	62.7	6	
	1997	АЛ	Кенесары	103	150	керамика	80	2	
	1963	АЛ	Кенесары	208	200	керамика	56.3	3	
	1999	СА	Кенесары		200	керамика	117	4	оздоровительный центр
	1963	СА	Коллектор № 6		300	керамика	882		от ВРЗ до КНС № 2
	1959	СА	ул. Конституции	13.11	100	керамика	95	7	
	1987	СА	ул. Конституции	25	150	керамика	108.8	4	
	1959	СА	ул. Конституции	2-б	150	керамика	33	4	Конституции 2-б, 6-а, 8-а
	1989	АЛ	Кр. Креста	76	150	керамика	97.3	7	
	1989	АЛ	Кр. Креста	76	200	керамика	39.9	3	
	1989	АЛ	Кр. Креста	721	200	керамика	57.7	1	
	1989	АЛ	Кр. Креста	72/1	150	керамика	69.8	1	
	1985	СА	Кривогуз	9.11	150	керамика	195.5	7	
	1980	АЛ	Куйбышева	71	150	керамика	89.5		
	1990	АЛ	Лихачева	11	200	керамика	137	4	
	1988	АЛ	ул. Ломоносова	57	200	керамика	185	8	Сембинова 48/1, 48/2
	1991	АЛ	Манас	14/6.	150	керамика	44.6	2	
	1990	АЛ	микрорайон "Алатау"	2	150	керамика	237	8	
	1975	АЛ	микрорайон "Алатау"	12	200	керамика	58		
	1975	АЛ	микрорайон 1	1.2	200	керамика	201.2		
	1975	АЛ	микрорайон 1	3	150	керамика	152		
	1975	АЛ	микрорайон 1	4	150	керамика	143		
	1969	АЛ	микрорайон 1	12	200	керамика	95.9	7	
	1981	АЛ	микрорайон 1	13	200	керамика	114.4		
	1975	АЛ	микрорайон 1	14	125	керамика	132.8		
	1981	АЛ	микрорайон 1	15	150	керамика	6.6		
	1977	АЛ	микрорайон 1	16	200	керамика	68		
	1974	АЛ	микрорайон 1	17	200	керамика	129.4	7	
	1978	АЛ	микрорайон 1	20	150	керамика	277.3		
	1978	АЛ	микрорайон 1	21	150	керамика	218.2		
	1981	АЛ	микрорайон 1	28	150	керамика	71.4	5	
	1975	АЛ	микрорайон 2	2	200	керамика	58		
	1975	АЛ	микрорайон 2	2	150	керамика	126.1		

№22	Год строительства	Район	Расположение	Дом №	Диаметр	Материал	Протяженность	Число колодцев	Описание
	1975	АП	микрорайон 2	4	150	керамика	85		
	1975	АП	микрорайон 2	6.7	150	керамика	269		
	1975	АП	микрорайон 2	10	150	керамика	66.3		
	1975	АП	микрорайон 2	11	150	керамика	104		
	1978	АП	микрорайон 2	16	150	керамика	23.2		
	1977	АП	микрорайон 2	17	150	керамика	31.8		
	1980	АП	микрорайон 2	20	150	керамика	128.3	6	
	1975	АП	микрорайон 2	29	150	керамика	210.8		
	1975	АП	микрорайон 2 - микрорайон 4		300	керамика	300		между микрорайонами 2 и 4
	1993	АП	микрорайон 2-а	8	250	керамика	114.2	5	
	1993	АП	микрорайон 2-а	8	300	керамика	73.3	2	
	1986	АП	микрорайон 3	6	300	керамика	528.3	20	
	1986	АП	микрорайон 3	10	200	керамика	68.3	6	
	1989	АП	микрорайон 4	16	150	керамика	71.9	2	
	1989	АП	микрорайон 4	16	200	керамика	51.5	3	
	1982	АП	микрорайон 4	20	300	керамика	178.8	7	
	1985	АП	микрорайон 4	21	200	керамика	190.4	7	
	1986	АП	микрорайон 4	24	200	керамика	111.6	5	
	1985	АП	микрорайон 4	27	150	керамика	69	3	
	1985	АП	микрорайон 4	27	200	керамика	97.7	4	
	1983	АП	микрорайон 4	31	150	керамика	106.8	8	
	1983	АП	микрорайон 4	31	200	керамика	206.1	5	
	1992	АП	микрорайон 4	35	150	керамика	21.4	9	
	1988	АП	микрорайон 5	5	150	керамика	102.8	6	
	1988	АП	микрорайон 5	13	150	керамика	75.1	4	
	1989	АП	микрорайон 5	17	200	керамика	106.8	4	
	1989	АП	микрорайон 5	17	150	керамика	78	2	
	1969	АП	микрорайон "Алатау"	1	200	керамика	74	5	
	1969	АП	микрорайон "Алатау"	4	150	керамика	92	6	
	1969	АП	микрорайон "Алатау"	6,8,10	150	керамика	310.1	15	
	1981	АП	микрорайон "Молодежный"	5	200	керамика	135	6	
	1980	АП	микрорайон "Молодежный"	7	200	керамика	266.35	17	дома 7,7-а,8,9,9-а
	1980	АП	микрорайон "Молодежный"	10	150	керамика	100	5	
	1980	АП	микрорайон "Молодежный"	13	150	керамика	88	5	
	1983	АП	микрорайон "Молодежный"	27	150	керамика	69.5	4	
	1983	АП	микрорайон "Молодежный"	33	150	керамика	48.3	4	
	1981	АП	микрорайон "Молодежный"	34	150	керамика	163	7	
	1982	АП	микрорайон "Молодежный"	35	200	керамика	80	3	
	1983	АП	микрорайон "Молодежный"	36	150	керамика	108	5	
	1982	АП	микрорайон "Молодежный"	37	150	керамика	137.4	6	
	1985	АП	микрорайон "Молодежный"	38	200	керамика	42.2	1	
	1985	АП	микрорайон "Молодежный"	42	150	керамика	101.6	4	
	1983	АП	микрорайон "Молодежный"	43	150	керамика	76.5	4	
	1983	АП	микрорайон "Молодежный"	43	200	керамика	68.2	1	

В-8-22

№23	Год строительства	Район	Расположение	Дом №	Диаметр	Материал	Протяженность	Число колодцев	Описание
	1984	АЛ	микрорайон "Молодежный"	44	150	керамика	112.4	6	
	1988	АЛ	ул. Можайского	5-а	150	керамика	200	12	
	1955	СА	Монина	15	150	керамика	123.6	7	
	1957	СА	Монина	17	200	керамика	302.8	20	Монина 17,19,21
	1957	СА	ул. Московская	50	150	керамика	90	9	
	1957	СА	ул. Московская	50	300	керамика	141.2	2	
	1964	СА	ул. Московская	62.54	150	керамика	202.5	2	
	1964	СА	ул. Московская	62.54	200	керамика	177.2	1	
	1967	СА	ул. Московская	82	200	керамика	63.9	5	
	1983	АЛ	Набережная	46	150	керамика	165.3	9	
	1969	СА	Напорный коллектор		250	керамика	1200	2	от КНС28 поселка "Автоматика"
	1969	СА	ул. Омарова	53	150	керамика	134.3	6	
	1981	АЛ	Больница		200	керамика	66.5	10	
	1970	АЛ	Отырар	69	150	керамика	5.8	1	
	1985	СА	Первомайская	8	150	керамика	85	5	
	1961	СА	Пионерская	13	150	керамика	42.4	3	
	1982	СА	Пионерская	31	200	керамика	67	4	
	1980	СА	Победы	12	150	керамика	42.5	3	
	1981	СА	Победы	65/3	150	керамика	81.6		
	1981	СА	Победы	65/3	300	керамика	52.4		
	1963	СА	Победы		200	керамика	877	20	от угла ул. Московская до НС "Малая"
	1982	АЛ	Полевая	2	150	керамика	51.1	3	
	1980	АЛ	Полевая		150	керамика	159	12	
	1971	АЛ	Полевая		150	керамика	96	4	до Караганда ГИИЗ
	1972	СА	Потанина	6	150	керамика	32.4	7	
	1976	СА	Потанина	20-а	150	керамика	90.5		
	1965	АЛ	Промышленный		150	керамика	1888.9	62	
	1982	СА	Пушкина	171	200	керамика	23	2	
	1982	СА	Пушкина	171-а	200	керамика	48	1	
	1987	СА	Пушкина	97/1	200	керамика	92.4	3	
	1987	СА	Пушкина	97/1	150	керамика	46.8	2	
	1978	АЛ	Пр. Республики	4	200	керамика	97.3		
	1978	АЛ	Пр. Республики	4	150	керамика	6.4		
	1983	АЛ	Пр. Республики	6	150	керамика	65.8	5	
	1977	АЛ	Пр. Республики	14	150	керамика	60.9	4	
	1977	АЛ	Пр. Республики	14	200	керамика	86.3	5	
	1979	СА	Пр. Республики	19	150	керамика	34		
	1979	АЛ	Пр. Республики	16/1.	150	керамика	115	5	
	1979	АЛ	Пр. Республики	16/1.	150	керамика	16	1	
	1980	СА	Пр. Республики	3/1.	150	керамика	97.5	8	
	1982	АЛ	Пр. Республики	4-б	150	керамика	42.5	2	
	1979	СА	Пр. Республики	5/1.	200	керамика	34.2		
	1976	АЛ	Речная	40-а	150	керамика	100		
	1974	СА	Сейфуллина	32	150	керамика	62		

№24	Год строительства	Район	Расположение	Дом №	Диаметр	Материал	Протяженность	Число колодцев	Описание
	1989	АЛ	Сембинова	61	250	керамика	256.5	5	
	1968	СА	Сети квартала 72		150	керамика	852.1	42	
	1988	АЛ	Смакотина	94	150	керамика	49		
	1969	АЛ	Смакотина	107	150	керамика	279	8	
	1973	АЛ	Сороковая		400	керамика	1520	38	от ст. Сороковая до микрорайона "Аль-Фараби"
	1973	АЛ	Сороковая		600	керамика	2076.6	57	от станции Сороковая до микрорайона "Аль-Фараби"
	1984	АЛ	ул. Строителей	1/1.	200	керамика	219.4	7	
	1986	АЛ	Строительная	1	150	керамика	308.9	10	
	1986	АЛ	Строительная	1	200	керамика	147	10	
	1984	АЛ	Текстильщик	1	150	керамика	48.1	1	
	1984	АЛ	Текстильщик	1	200	керамика	84.9	2	
	1978	АЛ	Тельмана	83	150	керамика	105	11	
	1981	АЛ	Тельмана	83	200	керамика	45		
	1967	СА	Шверника	1	150	керамика	123.8	5	
	1966	СА	Школа № 23		200	керамика	366.5	12	Курская 17
	1969	АЛ	Школа № 28		150	керамика	191.5	6	микрорайон 1
	1969	АЛ	Школа № 28		200	керамика	109.9	4	микрорайон 1
	1976	АЛ	Школа № 31		200	керамика	313.2	12	Кенесары 139
	1970	АЛ	Загородный самотечный к-р		1500	ж/б	6300		вторая коллекторная зона
	1965	СА	Загородный самотечный к-р		1500	ж/б	2221		от колодца "Аварийная" до КНС 6
	1970	АЛ	Коллектор № 1		1000	ж/б	1430		По Гастелло, пер. Асфальтовый до коллектора 10
	1970	АЛ	Коллектор № 10		1000	ж/б	600		от КК-67 до НС №7334
	1970	АЛ	Коллектор № 10		1000	ж/б	590		от РК-0 до РК 20+048
	1973	АЛ	Коллектор № 10		1000	ж/б	1510		от РК-0 до РК -20+40.6
	1971	АЛ	Коллектор № 11		800	ж/б	740		от ЦИСИ
	1971	АЛ	Коллектор № 11		800	ж/б	800		от ЦИСИ
	1973	АЛ	Коллектор № 11		700	ж/б	300		от РК-59 до РК-24 от ЦИСИ
	1970	АЛ	Коллектор № 12		1000	ж/б	855.5	67	от КК-1 до КК 67
	1973	АЛ	Коллектор № 12		700	ж/б	2695		
	1964	СА	Коллектор № 2	700	800	ж/б	3176		Иманова, Букейхана, Красноармейская, Делегатская, Культурная
	1975	СА	Коллектор № 5		600	ж/б	1474		от ул. Делегатская до Рабочей
	1974	СА	Коллектор № 6		800	ж/б	311		По Первомайской до ул. Конституции
	1974	СА	Коллектор № 6		800	ж/б	430		от Конституции по Рабочей, Новой, Оренбургской до НС № 3
	1974	СА	Коллектор № 6		1000	ж/б	1555		от Конституции по Рабочей, Новой, Оренбургской до НС № 4
	1988	АЛ	ул. Ломоносова	56	200	ж/б	62.2	4	
	1998	СА	Напорный коллектор		800	ж/б	1620		от КНС 1-А
	1999	СА	Напорный коллектор		800	ж/б	660		дюкерный переход от КНС 6
	1974	СА	Пушкина		500	ж/б	366		
	1974	СА	Пушкина		300	ж/б	234		
	1987	АЛ	Абылай-хана	3	150	полиэтилен	113	7	
	1998	СА	Напорный коллектор		100	полиэтилен	827	7	спорткомплекс на левобережье
	1999	СА	Напорный коллектор		150	полиэтилен	1300	3	от КНС Дома приемов
	1990	СА	Пр. Абая	1	150	сталь	66.9	5	
	1990	СА	Пр. Абая	1	200	сталь	189.7	8	

№25	Год строительства	Район	Расположение	Дом №	Диаметр	Материал	Протяженность	Число колодцев	Описание
	1969	СА	Автоматика		100	сталь	1262.5	42	канализация поселка
	1994	АЛ	ЦИСИ		300	сталь	100	3	
	1965	АЛ	Алювий		100	сталь	73.2		внутренние сети
	1981	СА	Напорный коллектор		600	сталь	600		от НС 1 до коллектора зоны 1
	1970	СА	Напорный коллектор	0	600	сталь	3200	12	напорный коллектор от НС 6 до коллектора зоны 1
	1964	АЛ	Напорный коллектор	0	300	сталь	400	3	напорный коллектор от НС 214 вдоль кладбища, по Жуковского
	1965	СА	Напорный коллектор		400	сталь	1670		от НС 1 до колодца "Аварийная"
	1964	СА	Напорный коллектор		400	сталь	2285		от НС 2 до колодца "Аварийная"
	1965	СА	Напорный коллектор		400	сталь	1985		от НС 1 до колодца "Аварийная"
	1965	СА	Напорный коллектор		400	сталь	2512		от НС 9 до колодца "Аварийная"
	1964	СА	Напорный коллектор		400	сталь	2512		от НС 9 до колодца "Аварийная"
	1970	АЛ	Напорный коллектор		600	сталь	2900		от НС 7 - 2ая коллекторная зона с дюкером
	1965	АЛ	Напорный коллектор		200	сталь	1200		НС 214 до Иманова (коллектор2)
	1963	СА	Напорный коллектор		200	сталь	118		от НС ВРЗ до коллектора 6
	1963	СА	Напорный коллектор		350	сталь	1100		от НС ВРЗ до коллектора 6
	1974	СА	Напорный коллектор		400	сталь	147		две линии от НС 3 до коллектора зоны 1
	1981	СА	Напорный коллектор		700	сталь	1460		от НС 1 до коллектора зоны 1
	1993	СА	Напорный коллектор		500	сталь	1100		от НС 3 до НС 6
	1984	СА	Напорный коллектор		100	сталь	1051.5		от НС (на ул. Складская) до коллектора керамического завода
	1986	СА	Напорный коллектор		150	сталь	1036	2	от НС "Казахтранстехмонтаж" до колодца
	1998	СА	Напорный коллектор		700	сталь	102		от НС 1-А
	1999	АЛ	Напорный коллектор		325	сталь	1380		от КНС30 микрорайон "Аль-Фараби"
	1999	АЛ	Напорный коллектор		500	сталь	370	5	от КНС30 микрорайон "Аль-Фараби"
	1999	СА	Напорный коллектор		200	сталь	384	3	от КНС Этнопарк - две линии
	1999	СА	Напорный коллектор		900	сталь	390	2	дюкерный переход от КНС 6
	1966	СА	Напорный коллектор		400	сталь	2670		от НС 2 до колодца "Аварийная"
	1970	АЛ	Имамбаева				727		
	1997	АЛ	микрорайон 2-а	1					входы в существующую сеть
	1993	АЛ	микрорайон 3	11					входы в существующую сеть
	1998	АЛ	Пр. Республики	22					входы в существующую сеть
	1984	АЛ	Пр. Республики	4/2.				2	входы в существующую сеть с установкой двух колодцев
	1989	АЛ	Сембинова	48/3				1	

5279

ОБЩАЯ ДЛИНА	226678.42
асбесто-цемент	45461.51
чугун	85380.96
керамика	32574.45
ж/б	27929.7
полиэтилен	2240
сталь	32264.8
прочее	727

Приложение В-9

*Уточнение в полевых условиях расположения сифонной
конструкции и водопропускных труб возле
накопителя Талдыколь*

Общий вид



Рисунок В.9.1

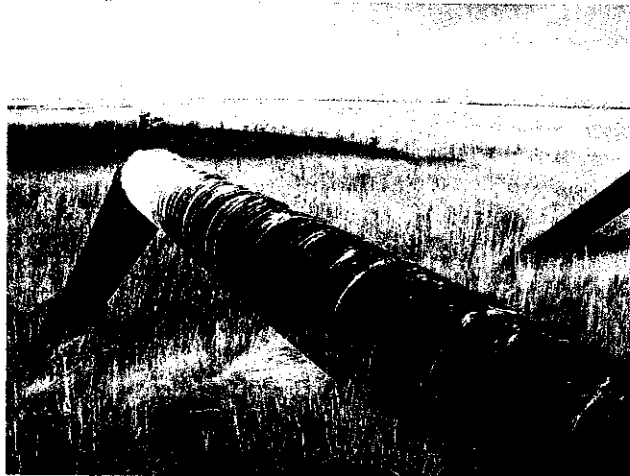
2 сифонных трубопровода на дамбе



D1,200 x 2

Рисунок В.9.2

2 сифонных выпускных трубопровода



Выпускные
трубопроводы

Рисунок В.9.3

2 сифонных выпускных трубопровода



В зимний период

Рисунок В.9.4

В-9-1

Выпускной клапан



Рисунок В.9.5

2 сифонных трубопровода в Талдыколь



Рисунок В.9.6

2 перепускных трубопровода под дорогой



D1,200 x 2

Рисунок В.9.7

7 перепускных трубопроводов под дорогой



D800 x 7

Рисунок В.9.8