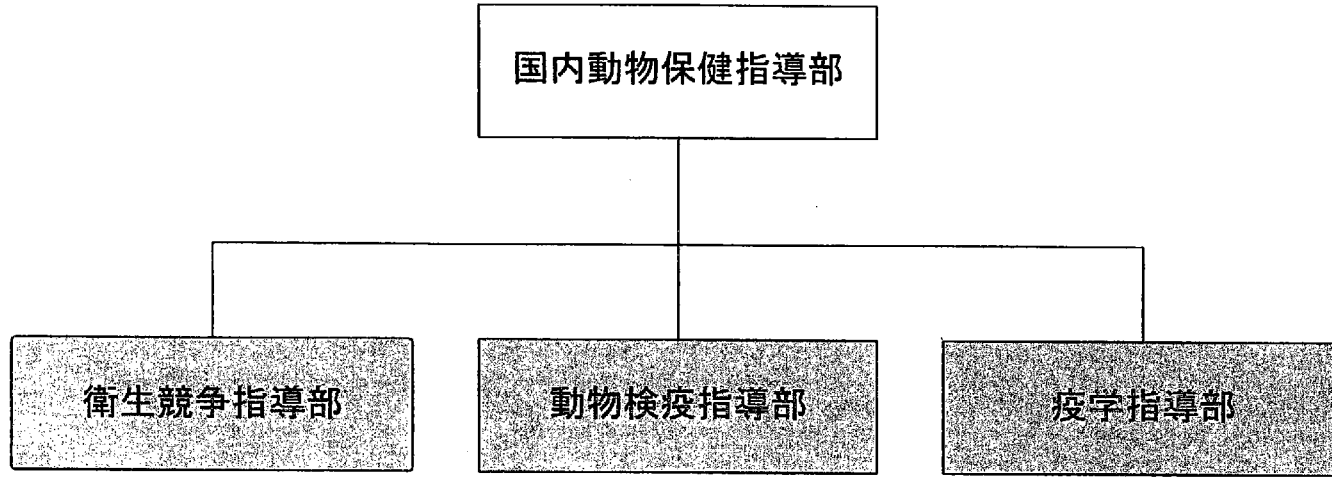
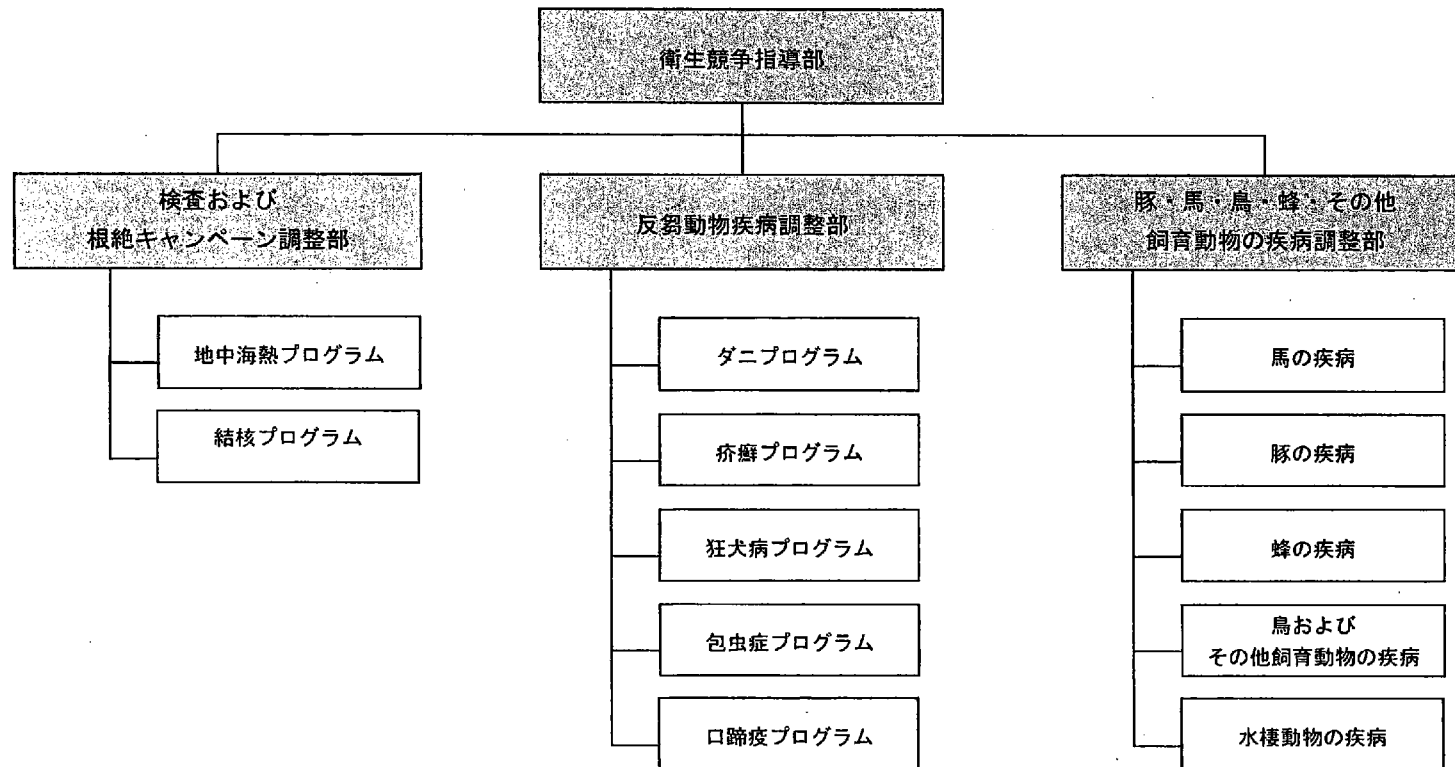


組織図





# INTA 国立農畜産物調査研究所 C. N. I. A

- 獣医学および農業化学-6 研究所
- 天然資源-3 研究所
- 農産業-2 研究所

# 国立農畜産物調査研究所

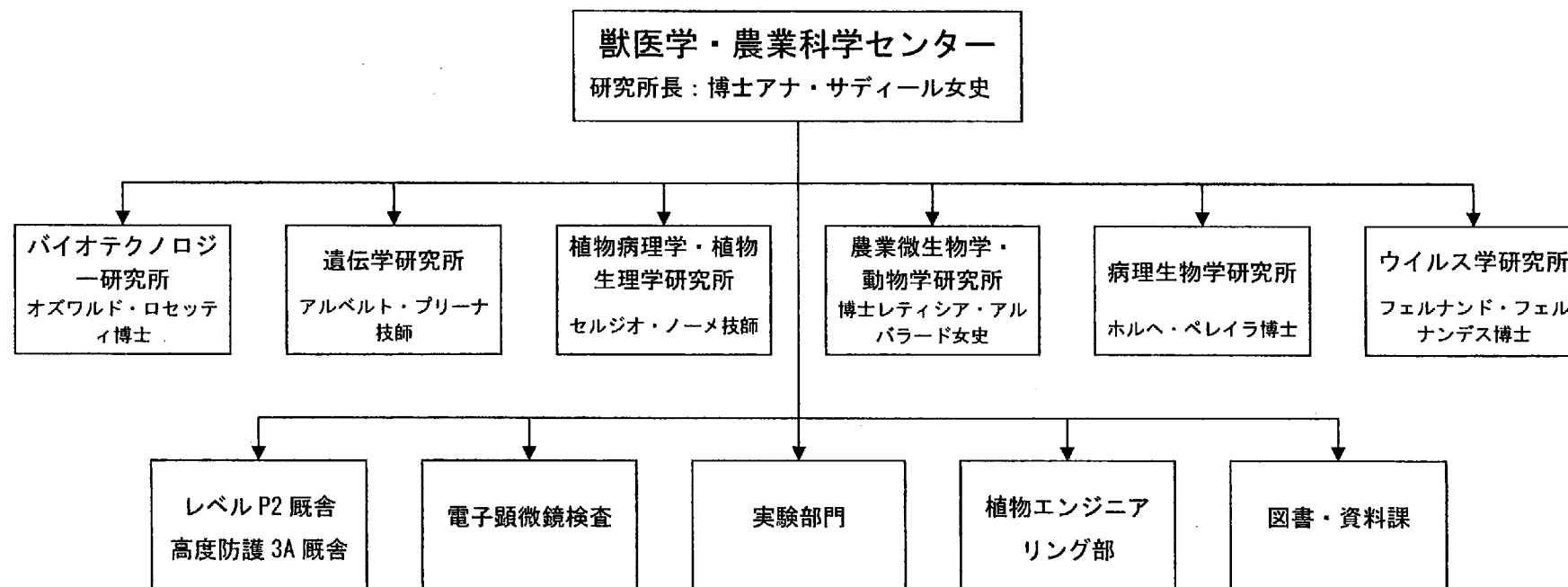
## 使命

当研究所の使命は、農畜産および農産業部門に関連した、戦略・学問分野での基礎的調査の展開である。

# INTA

- 天然資源
- バイオテクノロジー
- 植物防疫
- 動物保健
- 農産業

図 1



## INTA 国立農畜産物調査研究所 (CICVyA) の主要業績

- 主要な動植物疾病の診断および予防
- 天敵による害虫の生物学的コントロール
- 土壌微生物バンク
- 動植物疾病の分子疫学
- 品種改良向け分子マーカーの開発
- 作物の形質転換

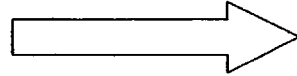


## 職員養成

- 大学院課程
- 非公式課程
- 見習い職員制度
- 通信養成講座

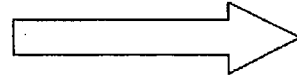
## 位置づけ（定義）

科学



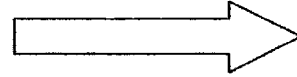
●科学・技術分野の計画機関への参画（GATEC）。

衛生競争への参加



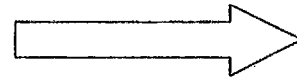
- 国立および県立の衛生検査機関への参加。
- 国際衛生検査機関への参加。
- 国内および海外の基準実験施設。

研究開発



- 新たな製品およびシステムの開発。
- 製薬業・農畜産業とのプロジェクトへの参加。

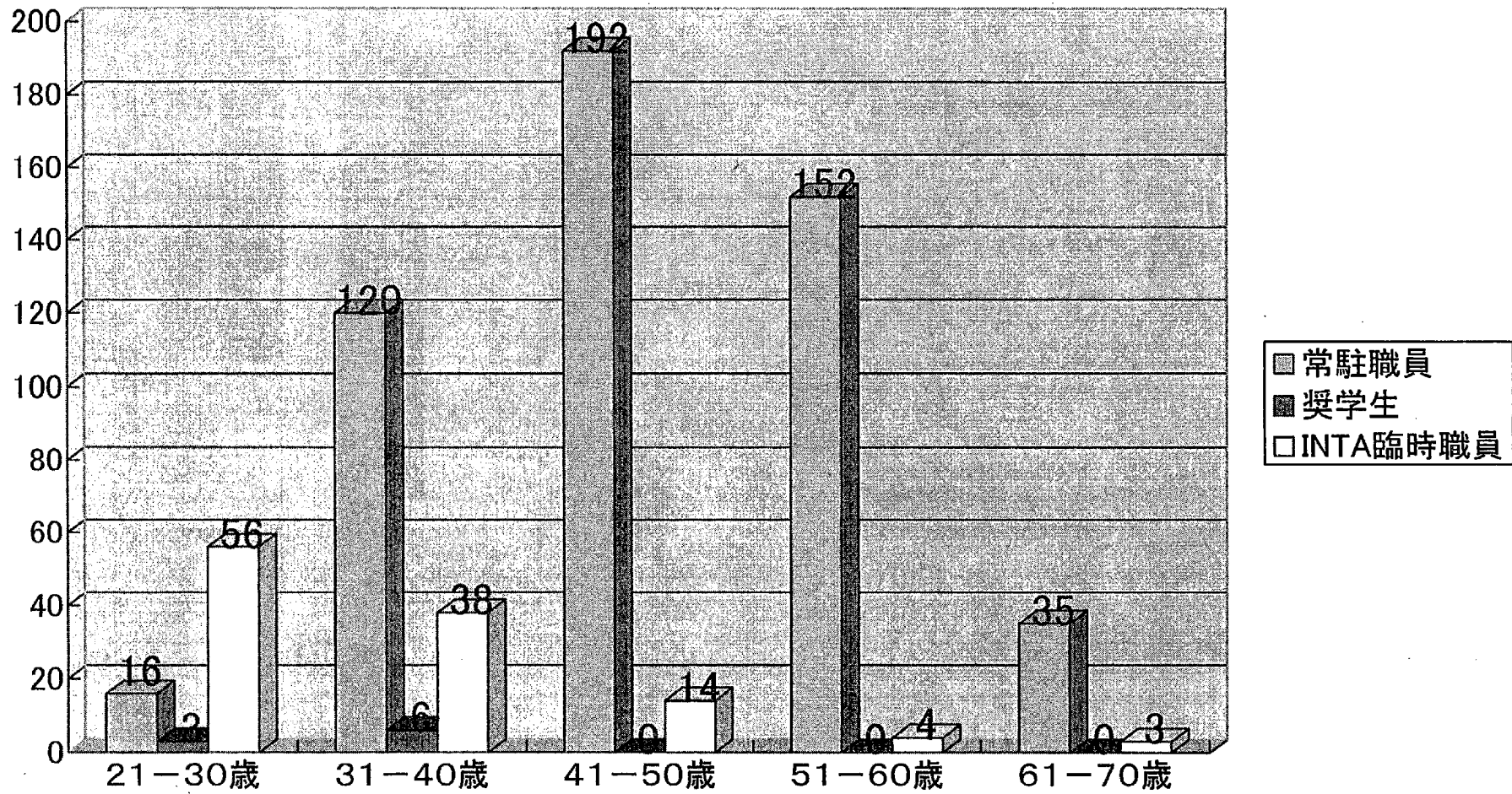
地域との関係



- 人畜共通疾病および媒介動物による伝染病
- に関する住民保健システム支援。

INTA  
CICVyA

# 職員の年齢分布図



職員の年齢分布図（2）

