

アルゼンチン



農産物品質衛生局（SENASA）との協議



国立農牧技術院（INTA）との協議



ラ・プラタ大学獣医学部のキャンパス



ラ・プラタ大学獣医学部研究活動



ラ・プラタ大学獣医学部 実験動物舎の増築工事



獣医学部付属のチャスコムス獣医診断研究センター（CEDIVE）



ラ・プラタ大学獣医学部で実施中の第三国集団  
研修の実習風景



第三国集団研修受講者と意見交換

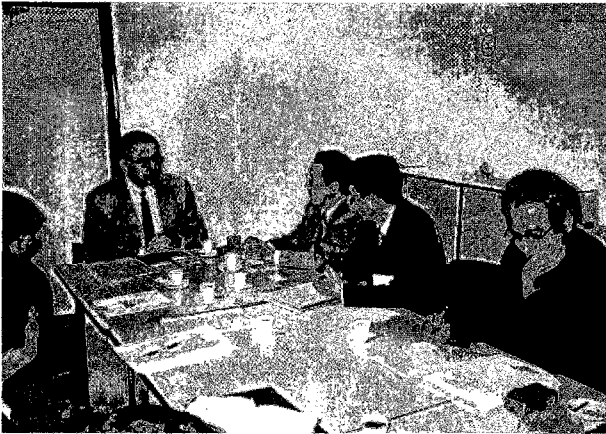


第三国集団研修実習風景  
(周辺国を含む15か国から参加)



ラ・プラタ大学獣医学部の電子顕微鏡  
(約15年前の供与機材)

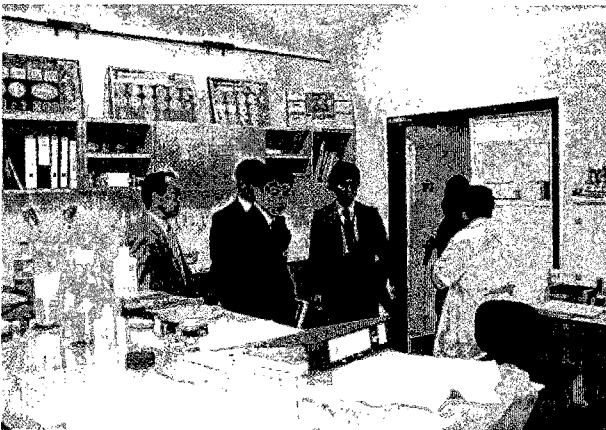
## パラグアイ



パラグアイ農牧省畜産担当次官と協議



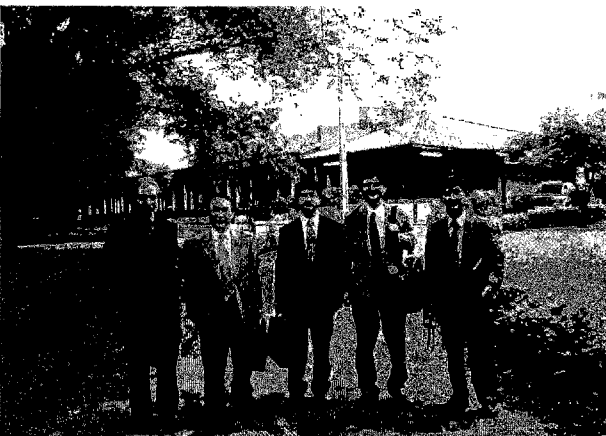
獣医学研究所（LIDIAV）から説明を受ける



LIDIAV 研究施設



国立家畜衛生センター（SENACSA）幹部と



アスンシオン大学獣医学部キャンパス



アスンシオン大学獣医学部との協議

## ウルグアイ



農牧水産省との協議

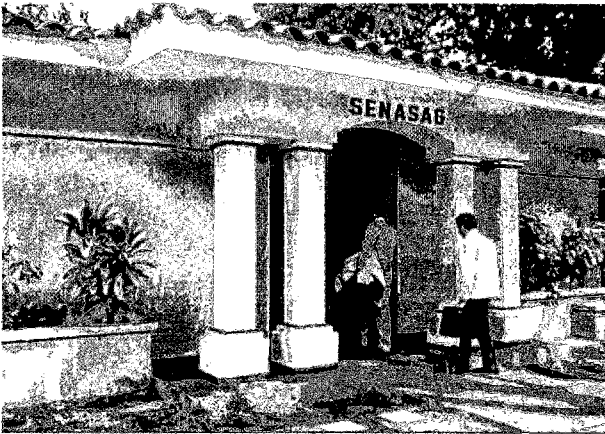


共和国大学キャンパス

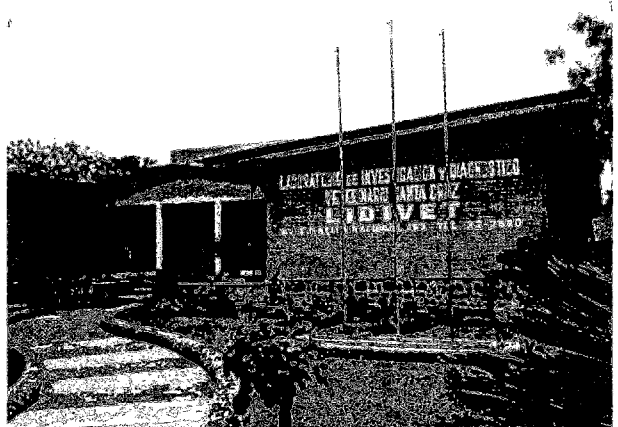


農牧水産省家畜衛生研究部（DILAVE）での  
打合せ

ボリビア



農牧食料衛生センター (SENASAG)



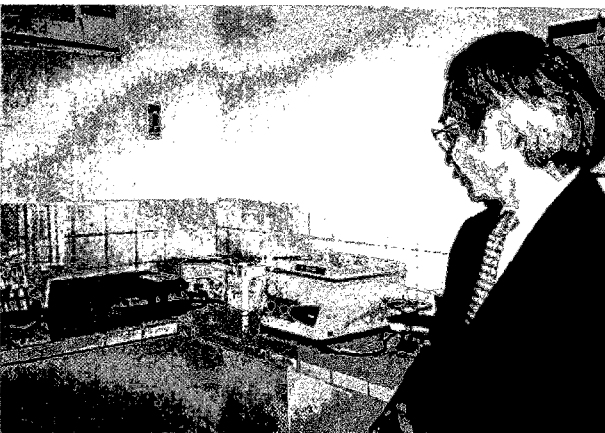
獣医診断研究所 (LIDIVET)



LIDIVET 研究施設



ガブリエル・レネ・モレノ大学獣医学部キャンパス



ガブリエル・レネ・モレノ大学施設