

ウガンダ共和国
東部ウガンダ持続型灌漑開発計画調査
事前調査 (S / W 協議) 報告書

平成15年9月
(2003年)

国際協力事業団
農業開発調査課

農 調 農
J R
03-55

序 文

日本国政府は、ウガンダ共和国政府の要請に基づき、同国において持続型灌漑開発計画を策定することを決定し、国際協力事業団がこの調査を実施することとなりました。

当事業団からは、本格調査に先立ち、本格調査の円滑かつ効率的な実施を図るため、平成15年4月15日から4月27日の13日間にわたり、当事業団農業開発協力部広域調査員 西牧 隆壯を団長とする事前調査団を現地に派遣しました。

同調査団は、ウガンダ共和国政府関係者との協議並びに現地踏査を行い、要請背景・内容等を確認し、本格調査に関する実施細則（S/W）として合意に達しました。

本調査報告書は、本格調査実施に向け、参考資料として広く関係者に活用されることを願い、取りまとめたものです。

終わりに、本調査にご協力とご支援を頂いた関係各位に対し、心より感謝申し上げます。

平成15年7月

国際協力事業団

理事 鈴木 信毅

UGANDA

The boundaries and names shown and the designations used on this map do not imply official endorsement or acceptance by the United Nations.

- ⊙ National capital
- Town, village
- ✈ Airport
- - - International boundary
- - - District boundary
- Main road
- - - Secondary road
- Railroad





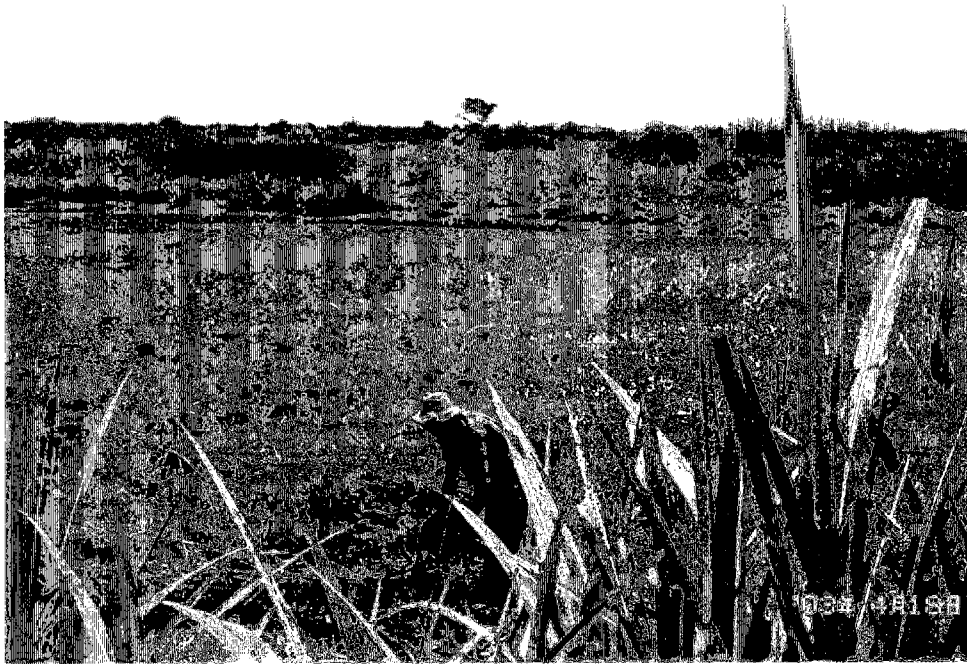
①天水稲作に活用される湿地（イガンガ県ナマレンバ地区）

- ・水田の状況
- ・田面は均平になっておらず、畦も作られてない



②天水稲作に活用される湿地（イガンガ県ナマレンバ地区）

- ・苗代



③天水稲作に活用される湿地（イガンガ県ナマレンバ地区）

・水田の横では畑（キャベツ）栽培に向け、湛水解消のためバケツで排水



④川からの取水による稲作の様子（農民自身による導水事業）

（ブシア県ブシテマ地区）

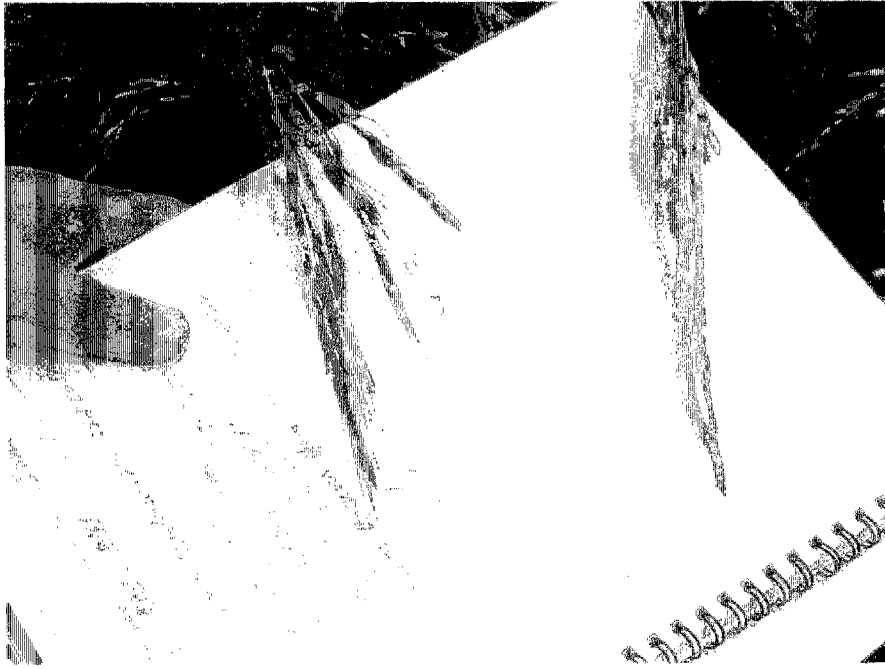
- ・流水はゆるやか
- ・二期作



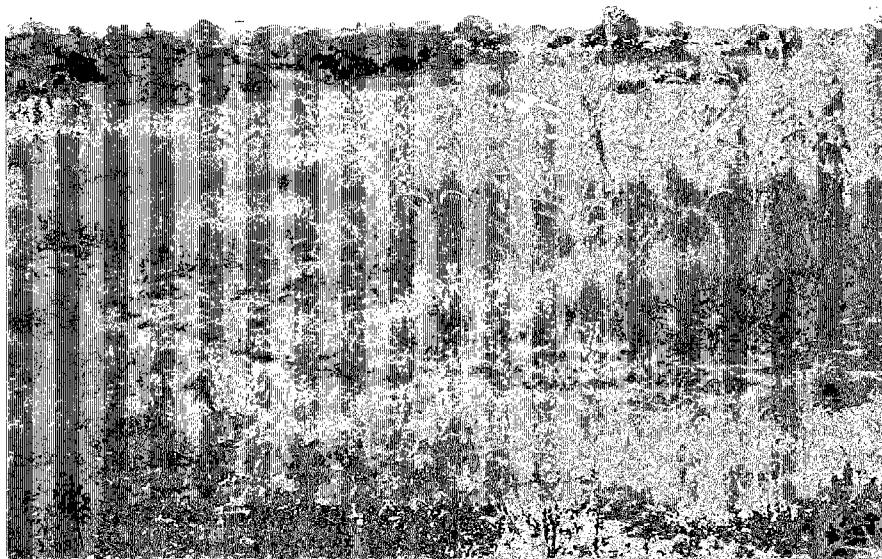
⑤川からの取水による稲作の様子（農民自身による導水事業）
（ブシア県ブシテマ地区）



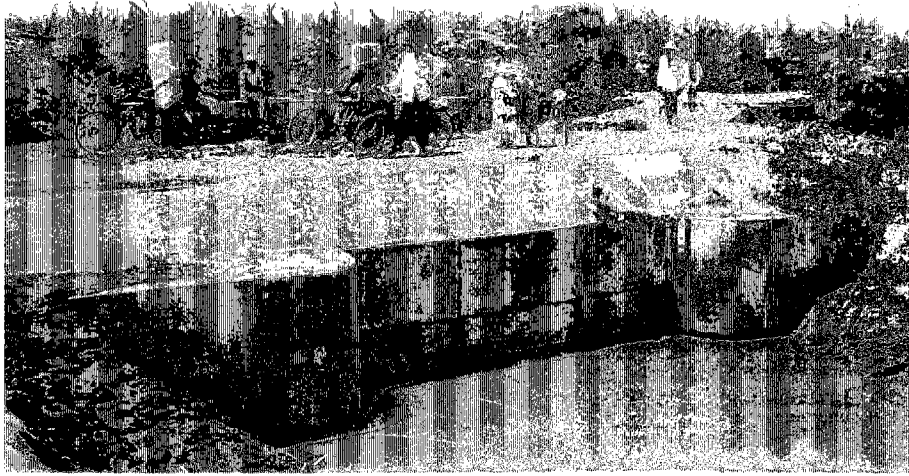
⑥川からの取水による稲作の様子（農民自身による導水事業）
（ブシア県ブシテマ地区）



⑦品種の異なるイネが収穫を迎えている



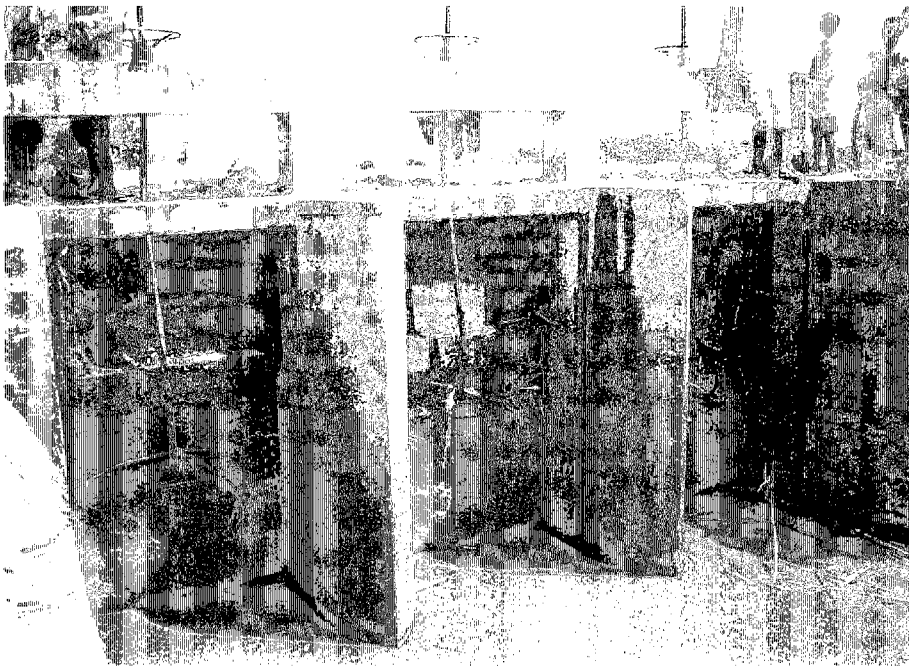
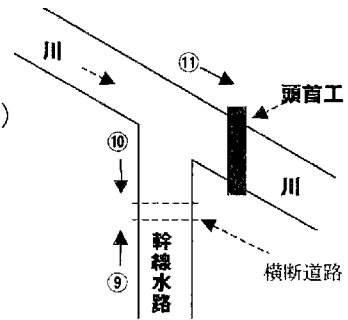
⑧陸稲とトウモロコシの混作（パリサ県キバロ地区）



⑨ドホ灌溉スキーム（トロロ県）

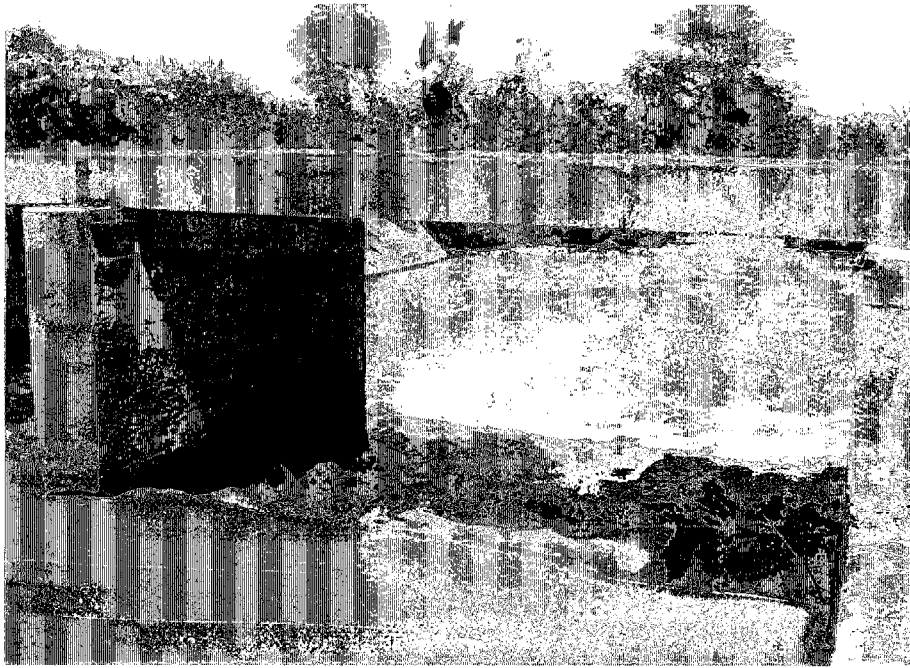
・頭首工により取水後の幹線水路

（下流より撮影。図中の番号は写真番号を示す）



⑩ドホ灌溉スキーム

・幹線水路の取水ゲート（上流より撮影）



⑪ドホ灌漑スキーム
・頭首工の余水吐



⑫ドホ灌漑スキーム
・幹線水路（頭首工から圃場までの5 km）



⑬ドホ灌漑スキーム

- ・ 中華人民共和国の援助で導入されパワーショベル
- ・ 故障して動かない

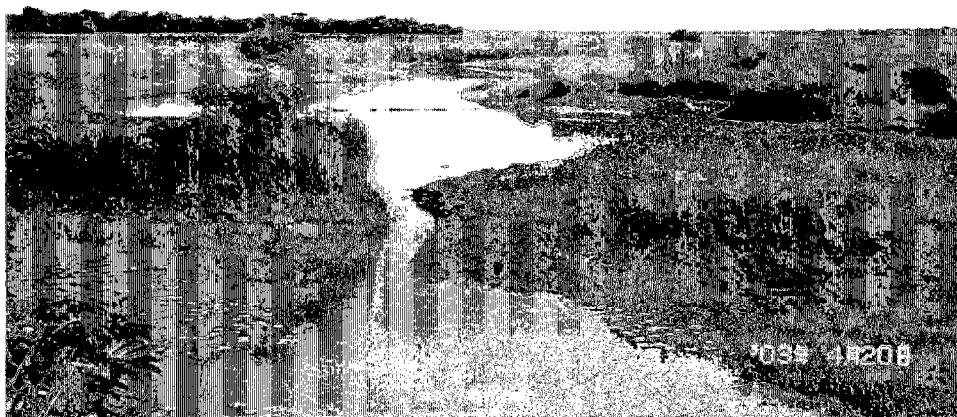


⑭ドホ灌漑スキーム

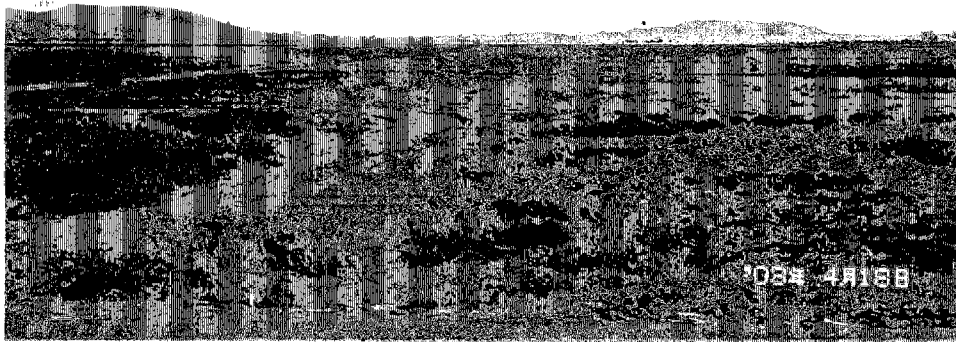
- ・ 受益農民との意見交換会



⑮ドホ灌漑スキーム
・近郊で農民自らが建設した



⑯灌漑に利用可能な水源の例（カベラマイド県アダレラ地区）
・現在、周辺水田の水源となっている
・水面より田面は1m弱高い



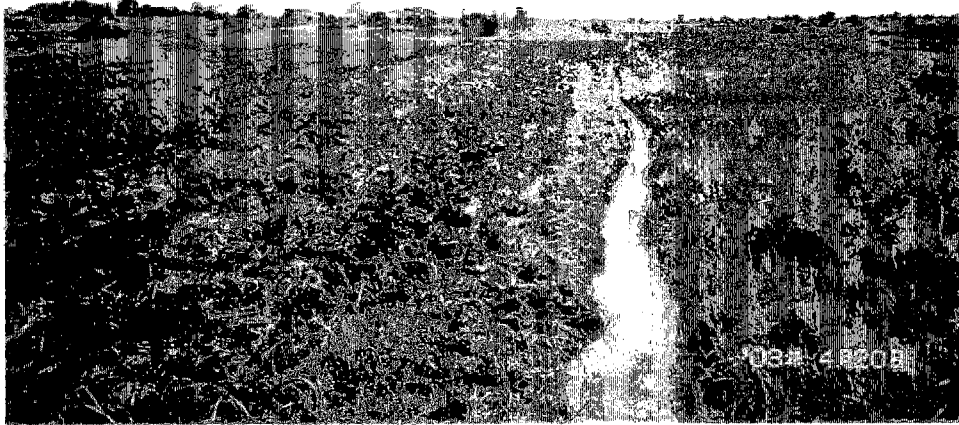
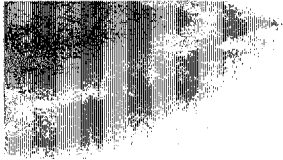
⑰キビンバ灌漑スキーム（ブギリ県）

- ・プランテーション（850～950haの水田）
- ・1960～1975年にかけて、中華人民共和国が整備したもの
- ・現在、インド系英国資本の民間企業が管理
- ・生産物は、ケニア等に輸出

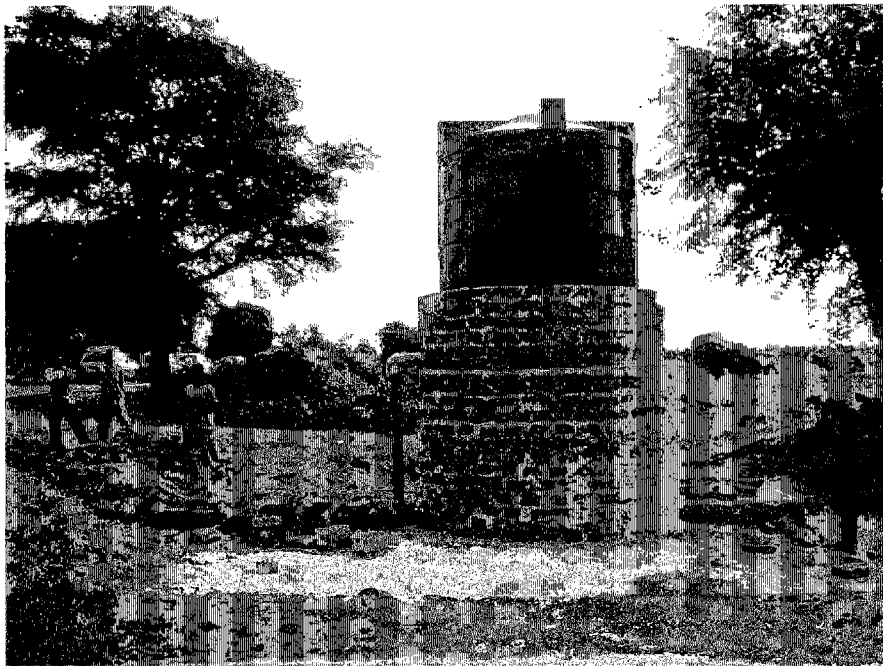
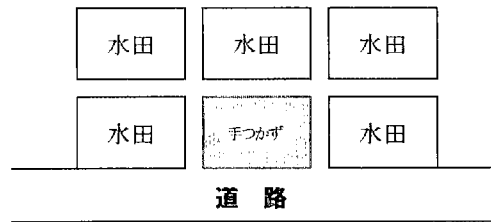


⑱キビンバ灌漑スキーム（ブギリ県）

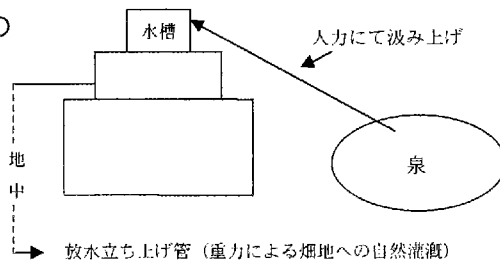
- ・水田の用水路（土水路）



⑱水田の間で、湿地保全の観点から未利用のまま残された土地
(ソロティ県アウルワル地区)



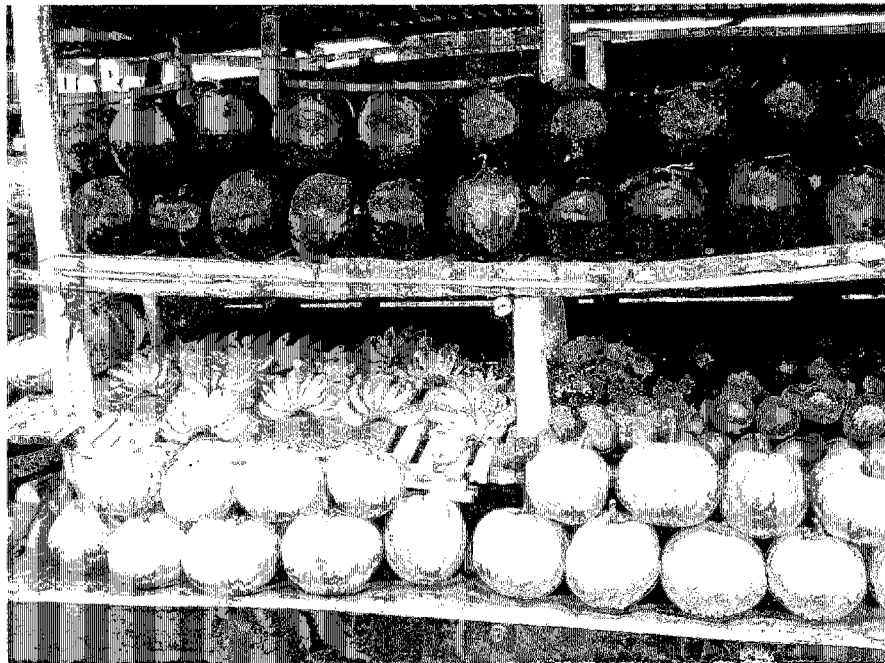
⑳FAO援助により設置された泉からの
吸い上げ用ポンプ
(クミ県アブブリ地区)
・畑地灌漑用





②①カンパラのスーパーマーケットで販売されているコメ

・ウガンダ産米は1,200Ush/kg、インド産米は2,800Ush/kg



②②道路沿いで販売されている青果物

・ほかにマトケ用に青いバナナが売られている



②3 S/W及びM/M署名

農業・畜産・水産省Kasajja次官と西牧調査団長

略 語 表

AfDB	African Development Bank	アフリカ開発銀行
DANIDA	Danish International Development Assistance	デンマーク国際開発機関
DED	Deutsche Entwicklungsdienst	ドイツ開発奉仕部隊
DfID	Department for International Development	英国国際開発省
DEO	District Environment Officer	地方環境担当官
D/P	Development Plan	開発計画
DWD	Directorate of Water Development	水開発局（水・土地・環境省）
DWRM	Department of Water Resource Management	水資源管理部
EIA	Environment Impact Assessment	環境影響評価
EIS	Environmental Impact Statement	環境影響報告書
EU	European Union	ヨーロッパ連合
FAO	Food and Agriculture Organization of the United Nations	国際連合食糧農業機関
GEF	Global Environment Facility	地球環境ファシリティ
GIS	Global Information System	地理情報システム
GTZ	Deutsche Gesellschaft für Technische Zusammenarbeit	ドイツ技術協力公社
IUCN	World Conservation Union	世界自然保護連合
KfW	Kreditanstalt für Wiederauf	ドイツ復興金融公庫
MAAIF	Ministry of Agriculture, Animal Industry and Fisheries	農業・畜産・水産省
MFPED	Ministry of Finance, Planning and Economic Development	財務・計画・経済開発省
M/M	Minutes of Meeting	協議議事録
MOFA	Ministry of Foreign Affairs	外務省
MWLE	Ministry of Water, Lands and Environment	水・土地・環境省
NAADS	National Agricultural Advisory Services	国家農業指導サービス
NARO	National Agricultural Research Organization	国家農業研究機構
NEMA	National Environment Management Authority	環境管理庁
NGO	Non Government Organization	NGO
NORAD	Norwegian Agency for Development Cooperation	ノルウェー開発庁
NWP	National Wetland Conservation and Management Programme	全国湿地プログラム
PAF	Poverty Action Fund	貧困行動基金
PEAP	Poverty Eradication Action Plan	貧困削減行動計画
PMA	Plan for Modernization of Agriculture	農業近代化計画

SIDA	Swedish International Development Agency	スウェーデン国際開発庁
S/W	Scope of Work	実施細則
UNDP	United Nation Development Programme	国連開発計画
USAID	United States Agency for International Development	米国国際開発庁
Ush	Ugandan Shillings	ウガンダシリング
UWA	Uganda Wildlife Authority	ウガンダ野生生物局
WARDA	The West Africa Rice Development Association	西アフリカ稲開発協会
WSSP	Wetland Sector Strategic Plan 2001-2010	湿地セクター戦略計画2001-2010
WID	Wetlands Inspection Division	湿地調査課(水・土地・環境省)
WRMD	Water Resource Management Division	水資源管理課(水・土地・環境省)
WWF	World Wide Fund for Nature	世界自然保護基金

目 次

序 文
地 図
写 真
略語表

第1章 事前調査の概要.....	1
1 - 1 調査名及び実施受入機関名.....	1
1 - 2 要請の背景及び経緯.....	1
1 - 3 事前調査の目的.....	2
1 - 4 調査団の構成.....	3
1 - 5 調査日程.....	3
1 - 6 実施細則（S/W）協議の概要.....	4
1 - 7 訪問先及び面会者.....	5
第2章 本格調査実施上の留意点.....	8
2 - 1 調査全体.....	8
2 - 2 各調査担当分野から見たその他の留意点.....	10
第3章 現地調査結果詳細.....	14
3 - 1 上位計画.....	14
3 - 2 組織 / 行政.....	16
3 - 3 ドナーの動向.....	18
3 - 4 営 農.....	22
3 - 5 灌漑排水施設の現状.....	24
3 - 6 湿地保全.....	29
3 - 7 農村社会.....	40
付属資料	
1 . 要請書.....	45
2 . 実施細則（S/W）.....	65
3 . 協議議事録（M/M）.....	72
4 . 収集資料リスト.....	77