

マリ共和国
カイ・セグー・モプチ地域給水計画
基本設計調査報告書

平成 15 年 8 月

国際協力事業団
住鉱コンサルタント株式会社
株式会社三祐コンサルタンツ

序 文

日本国政府は、マリ共和国政府の要請に基づき、同国のカイ・セグー・モプチ地域給水計画にかかる基本設計調査を行うことを決定し、国際協力事業団がこの調査を実施しました。

当事業団は、平成 15 年 2 月 24 日から 4 月 23 日まで基本設計調査団を現地に派遣しました。調査団は、マリ政府関係者と協議を行うとともに、計画対象地域における現地調査を実施しました。帰国後の国内作業の後、平成 15 年 7 月 7 日から 7 月 16 日まで実施された基本設計概要書案の現地説明を経て、ここに本報告書完成の運びとなりました。

この報告書が、本計画の推進に寄与するとともに、両国の友好親善の一層の発展に役立つことを願うものです。

最後に、調査にご協力とご支援をいただいた関係各位に対し、心より感謝申し上げます。

平成 15 年 8 月

国際協力事業団
総裁 川上隆朗

伝達状

今般、マリ共和国におけるカイ・セグー・モプチ地域給水計画基本設計調査が終了いたしましたので、ここに最終報告書を提出いたします。

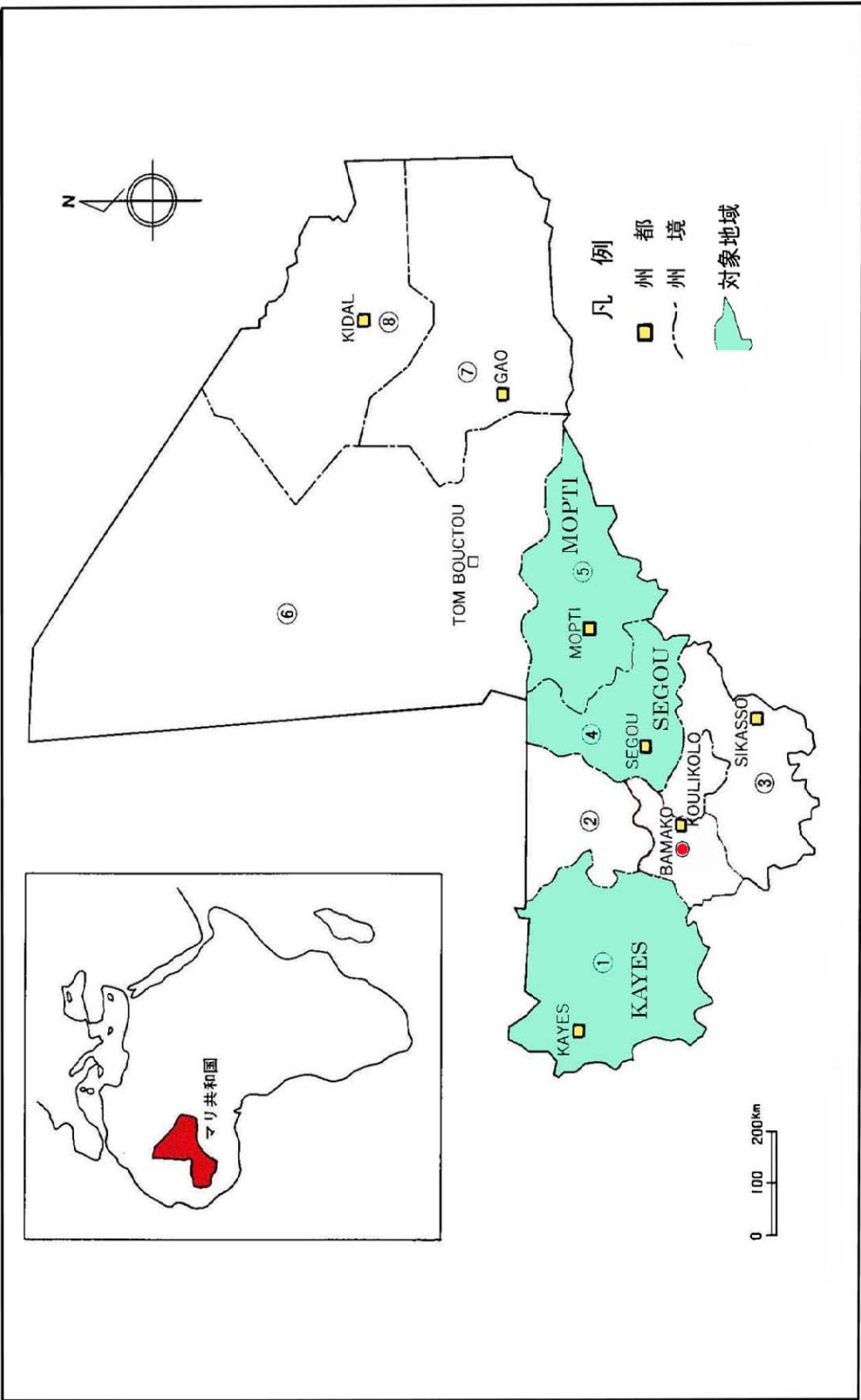
本調査は、貴事業団との契約に基づき弊社が、平成15年2月より平成15年8月までの6ヵ月にわたり実施いたしてまいりました。今回の調査に際しましては、マリの現状を十分に踏まえ、本計画の妥当性を検証するとともに、日本の無償資金協力の枠組みに最も適した計画の策定に努めてまいりました。

つきましては、本計画の推進に向けて、本報告書が活用されることを切望いたします。

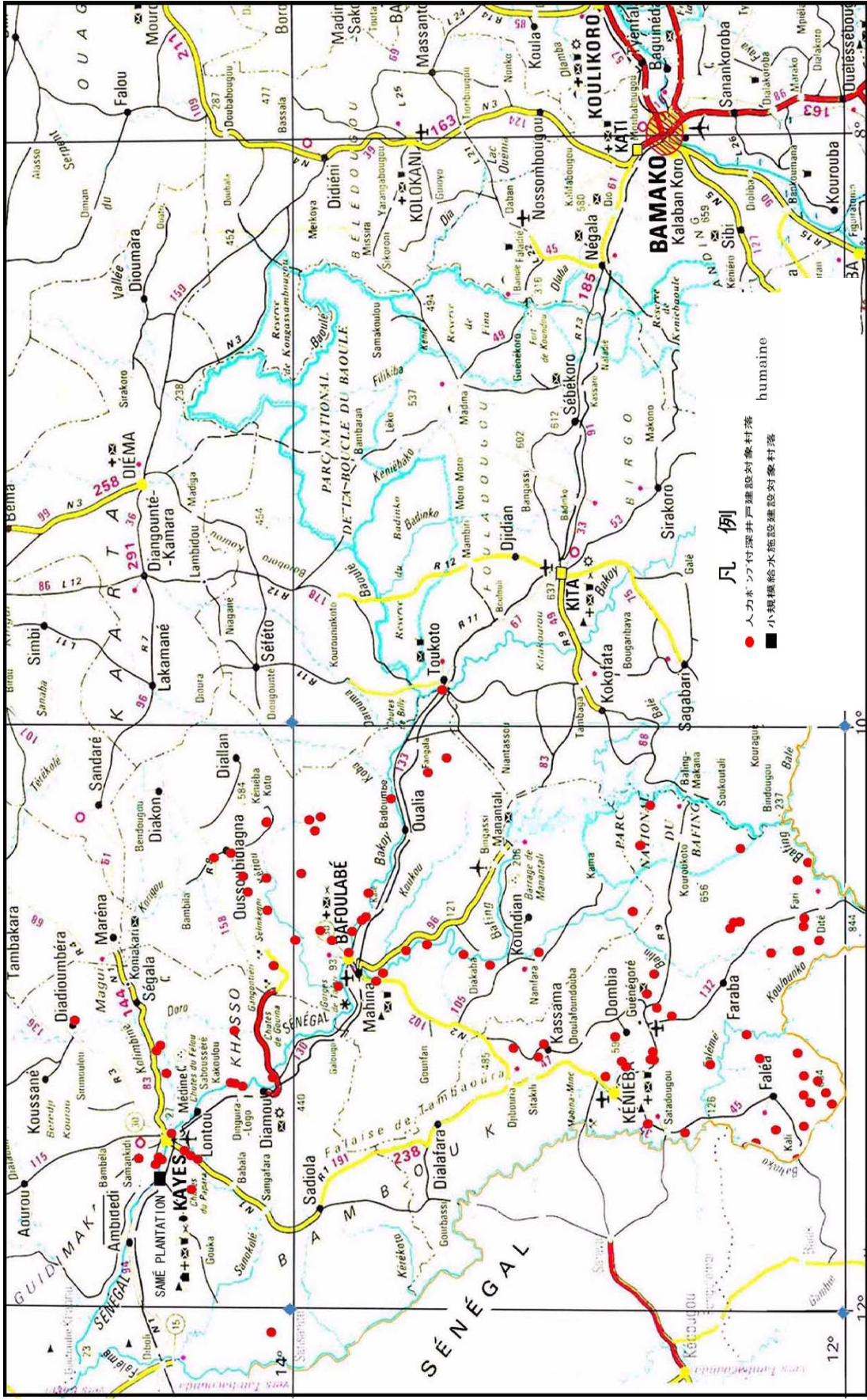
平成15年8月

共同企業体
(代表者) 住鉦コンサルタント株式会社
(構成員) 株式会社三祐コンサルタンツ

マリ共和国
カイ・セグー・モプチ地域給水計画基本設計調査団
業務主任 長谷政弘

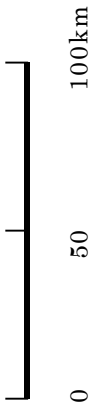


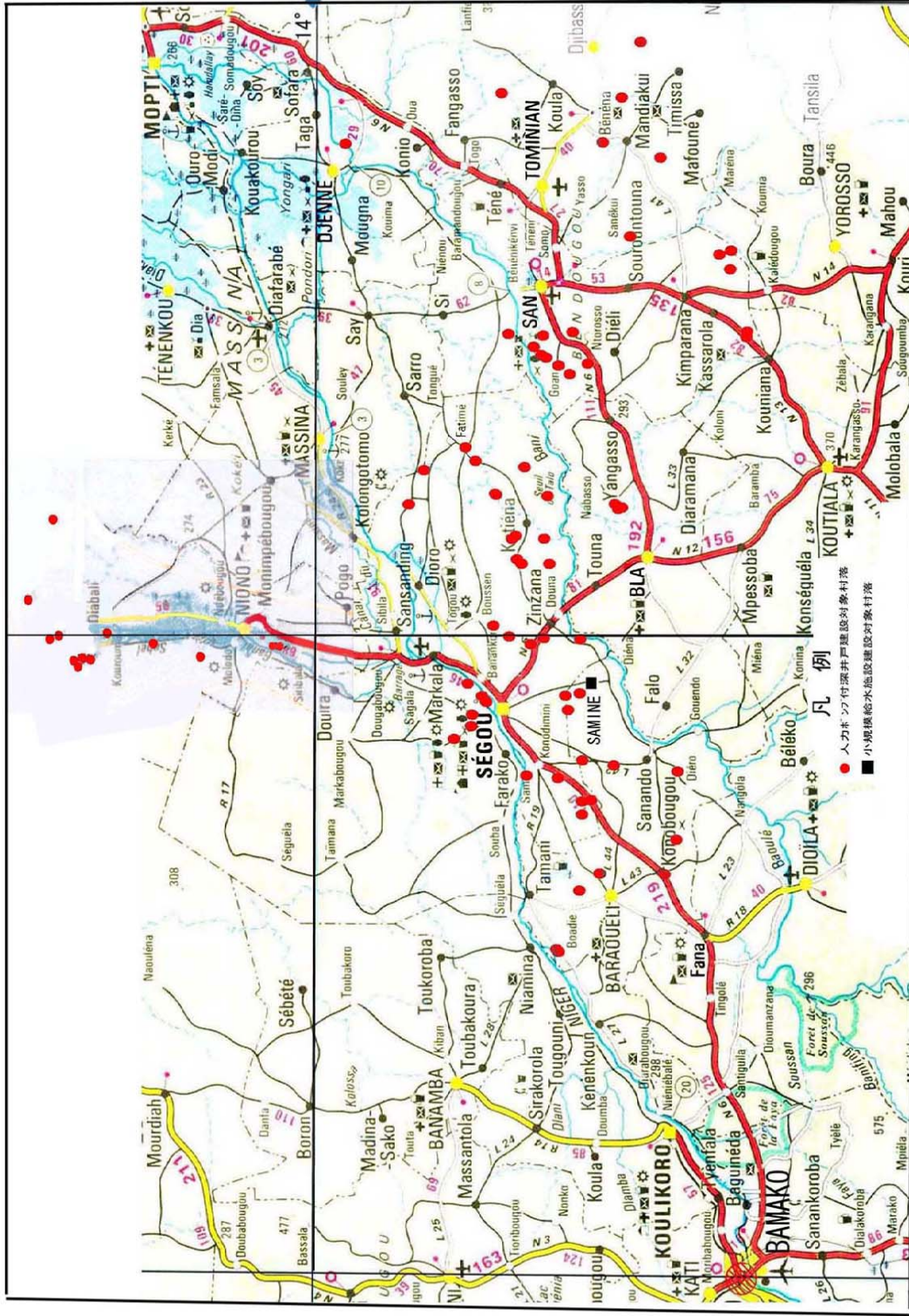
対象地域位置図



- 凡例
- 人カホフ付深井戸建設対象村落
 - 小規模給水施設建設対象村落

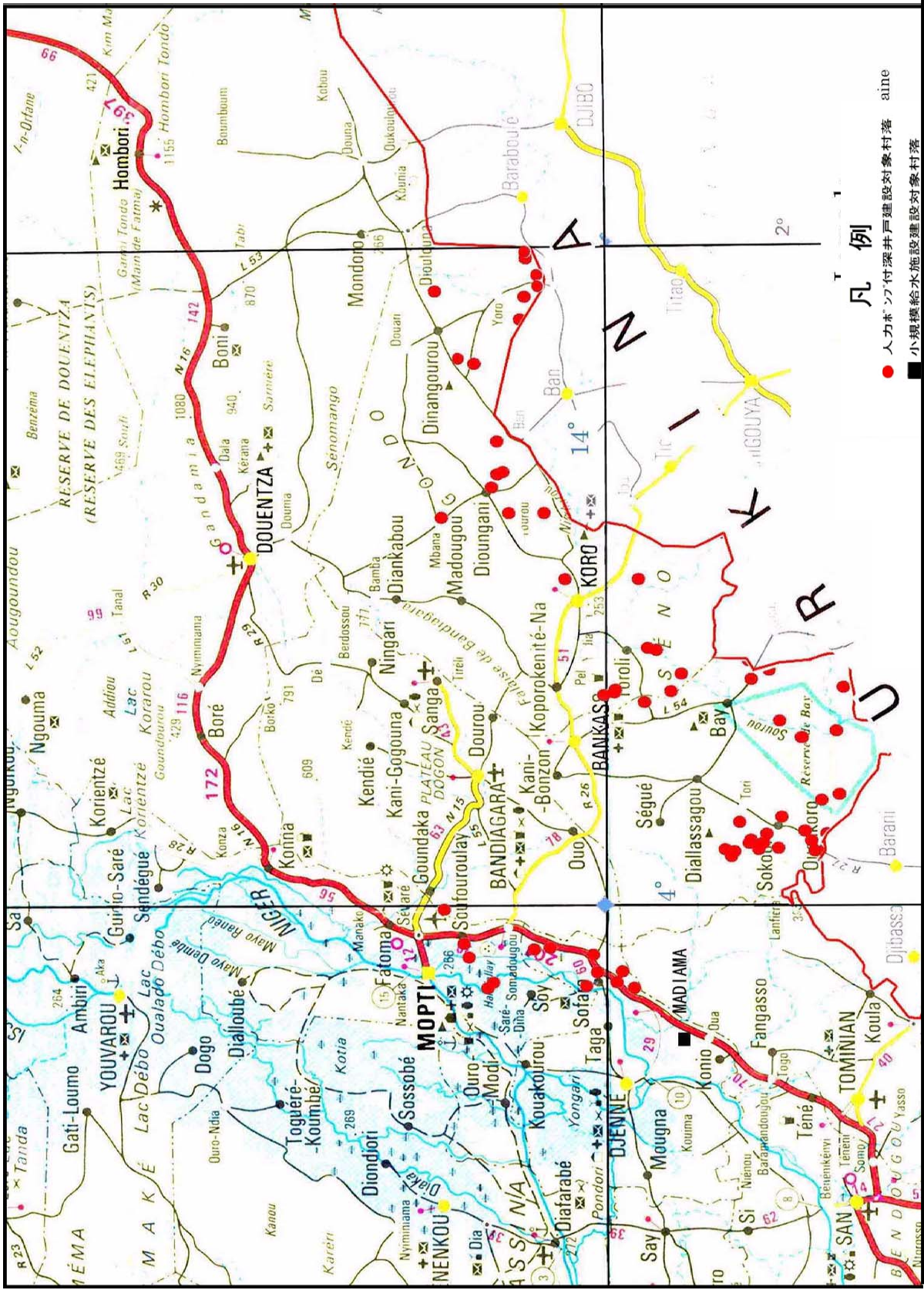
カイ州対象村落



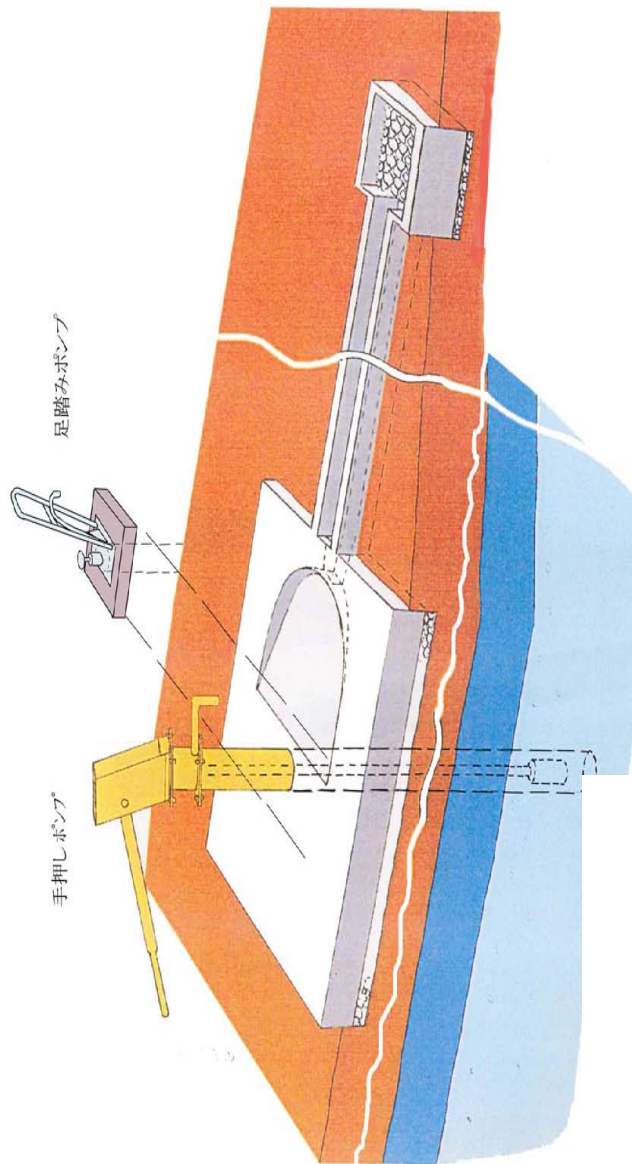


セグー州対象村落

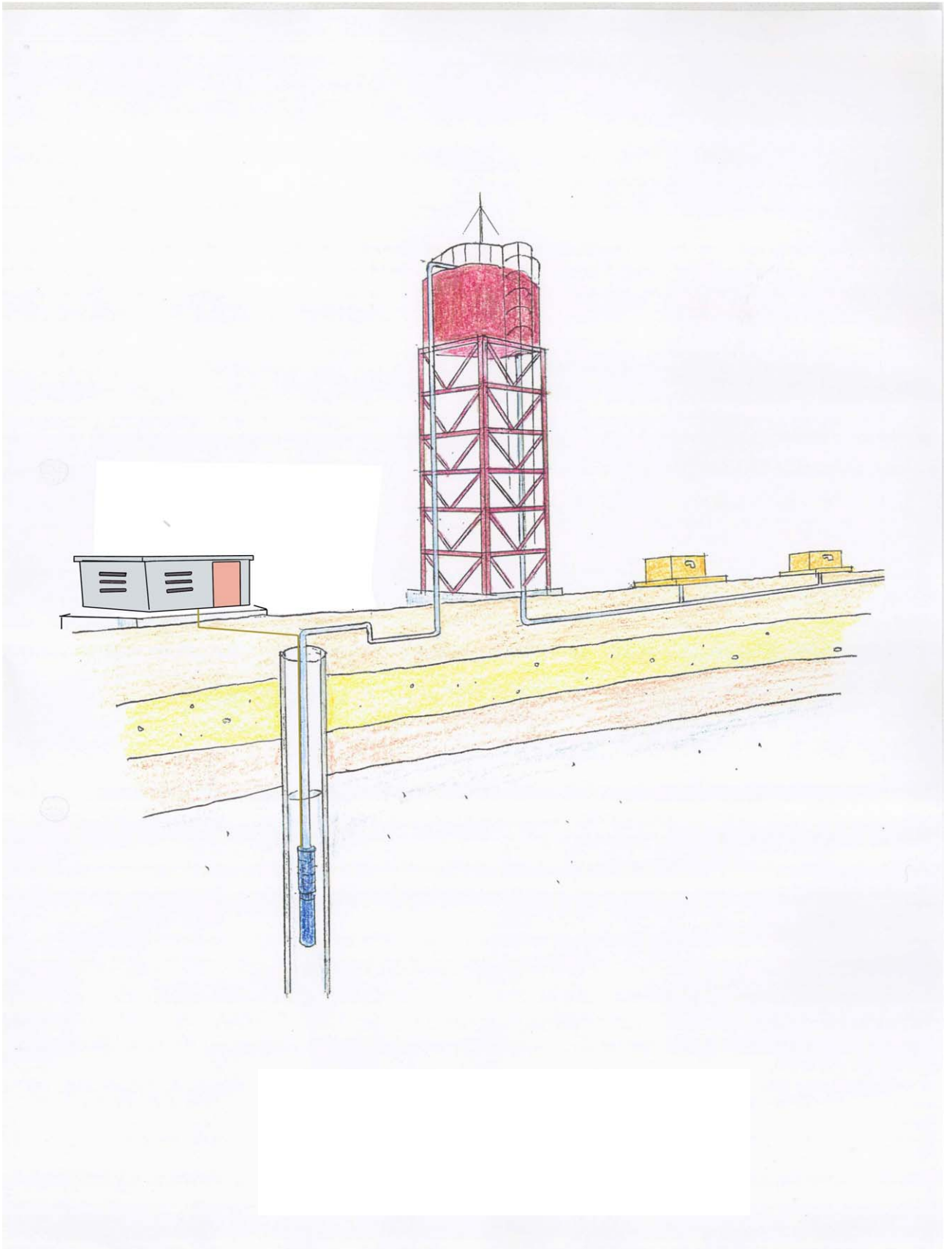
0 50 100km



モブチ州対象村落



レベルIタイプ給水施設完成予想図



レベルⅡタイプ給水施設完成予想図

写真集
カイ地域



小規模給水施設建設対象の SAME PLANTATION 村



同上村の既設手押しポンプ付深井戸

セグー地域



SAMINE 村の伝統井戸



井戸建設緊急度の高い DAGABORY 村。住民は付近の溜まり水を飲んでいる

モプチ地域



HOMBORI コミュニの山麓の村では汚れた湧き水を飲んでいる



ブルキナファソ国境付近の井戸水位が 80m 以上と深くラガを使って揚水している



カチ・クリコロ・カンガバ地区給水計画で設置の手押しポンプ付深井戸



カチ・クリコロ・カンガバ地区給水計画で建設の小規模給水施設



既設給水施設調査



基本設計調査 議事録調印・交換