



写真7 ESTC資料 部品庫

補修部品、消耗部品の保管と出入庫管理および技術資料・顧客データ管理を行っている。



写真8 JISM計量校正室

JISMでの校正実務はこのような実用標準天秤等を使った質量に関するものだけを受け持つ。



写真9 ICC建物玄関口

他の研究センターと異なりこのような平屋建て2棟よりなる。



写真10 CCラボ光景

有機食品分析ラボ 試薬などを使った化学分析が主体となっている。



写真11 CCクロマトグラフラボ

高速液体クロマトグラフ:日本製1998年導入。現地代理店がしっかりしているためきちんと機能しているとのこと。

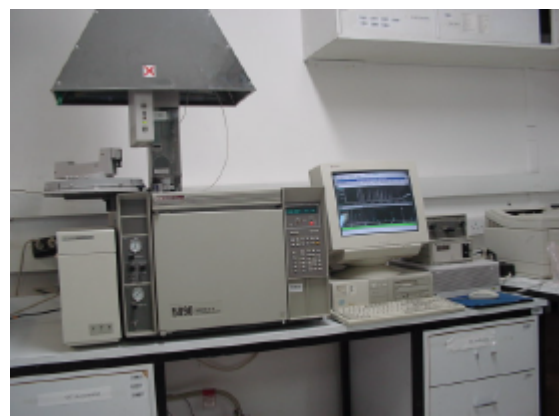


写真12 CCのラボにある分析装置

ガスクロマトグラフ:HP社製1987年導入されたものだが、良く管理されている。