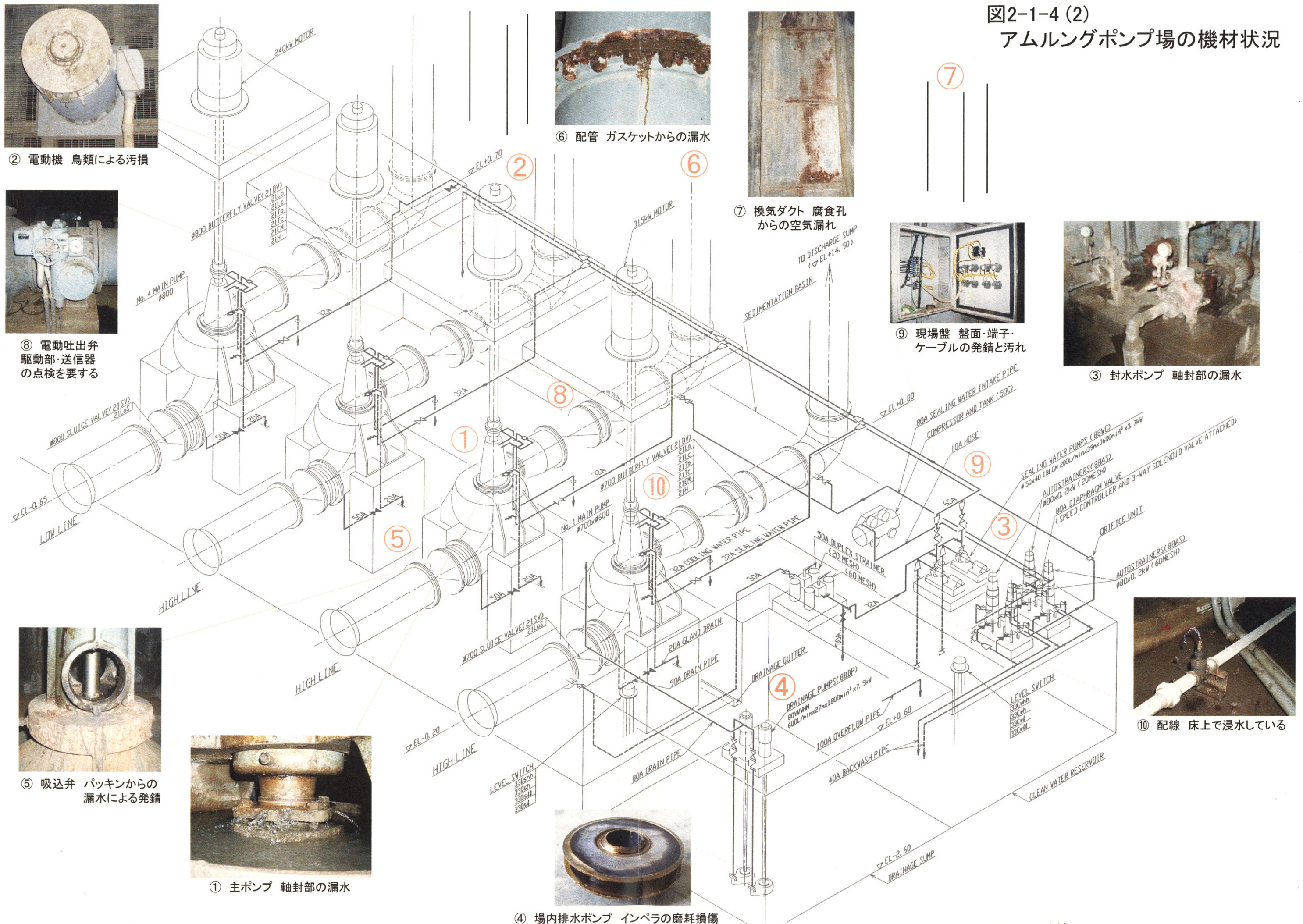


図2-1-4 (2)
アムルグポンプ場の機材状況



② 電動機 鳥類による汚損



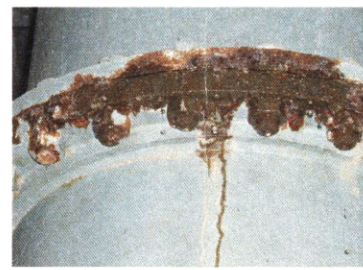
⑧ 電動吐出弁
駆動部・送信器
の点検を要する



⑤ 吸込弁 パッキンからの
漏水による発錆



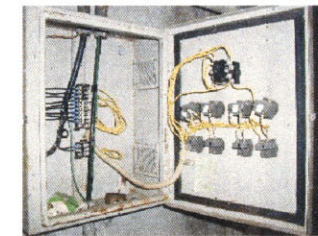
① 主ポンプ 軸封部の漏水



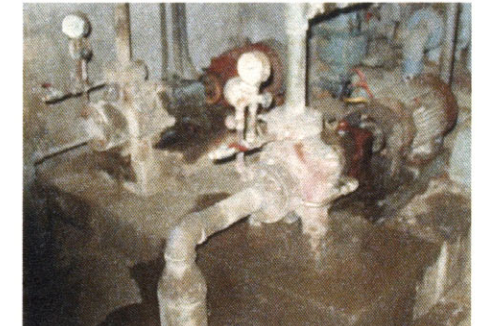
⑥ 配管 ガasketからの漏水



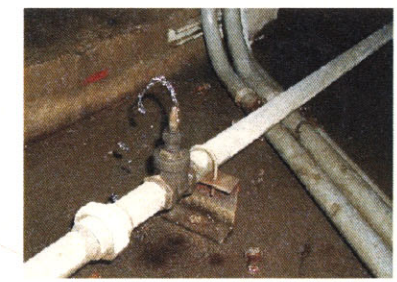
⑦ 換気ダクト 腐食孔
からの空気漏れ



⑨ 現場盤 盤面・端子・
ケーブルの発錆と汚れ



③ 封水ポンプ 軸封部の漏水



⑩ 配線 床上で浸水している

④ 場内排水ポンプ インペラの磨耗損傷