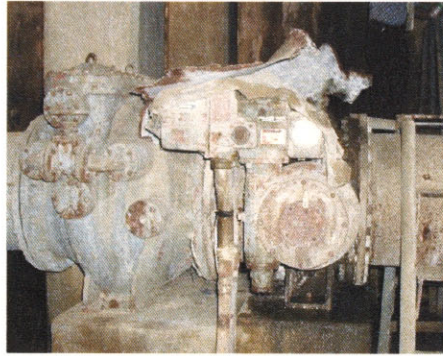


図 2-1-4 (1)
イギグポンプ場の機材状況



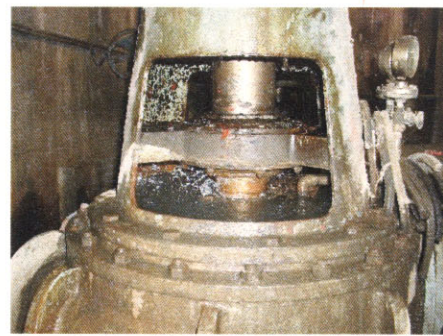
② 電動機 騒音レベルが高い



⑧ 電動吐出弁 漏水の滴下を被り開閉動作不良



⑤ 吸込弁 パッキンから漏水している



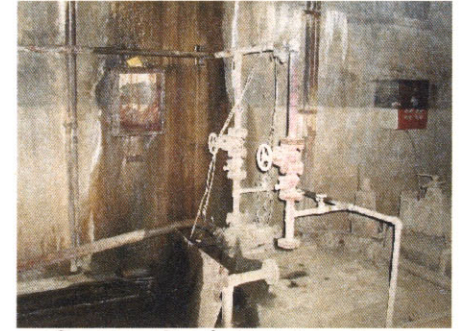
① 主ポンプ軸封部の漏水



⑥ 配管 漏水により発錆



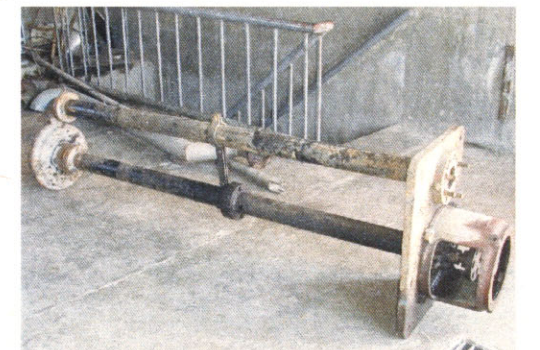
⑦ 換気ダクト 腐食して抜け落ちている



③ 封水ポンプ 撤去されている
⑨ 現場盤 腐食して使用不能



⑩ 配線 床上で浸水している



④ 場内排水ポンプ 軸受・インペラが損傷

