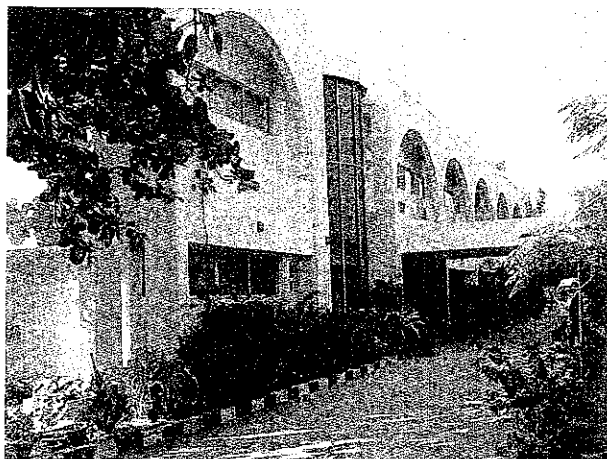


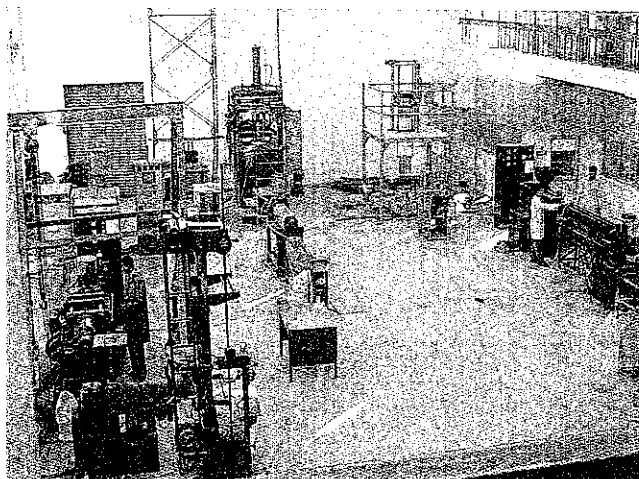
PTC 21/Nov./2002



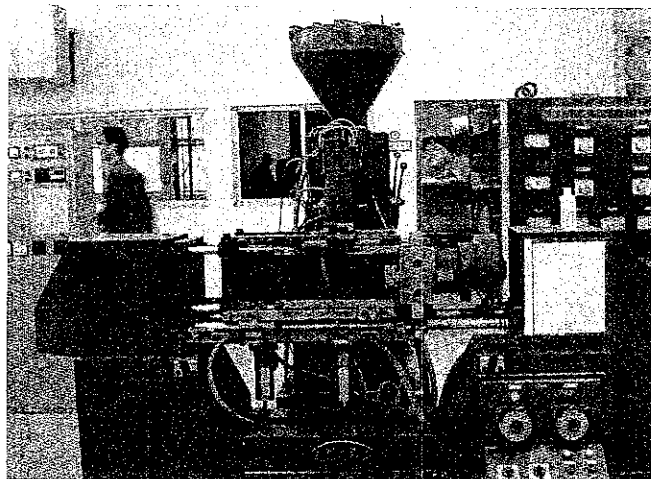
玄関写真



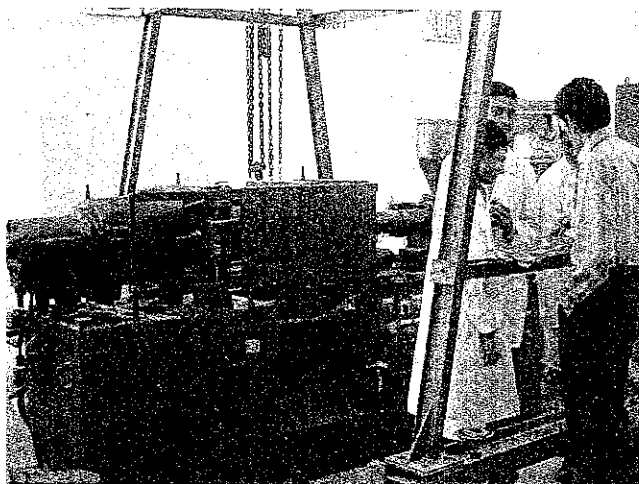
パイプ押し機を上から見た写真



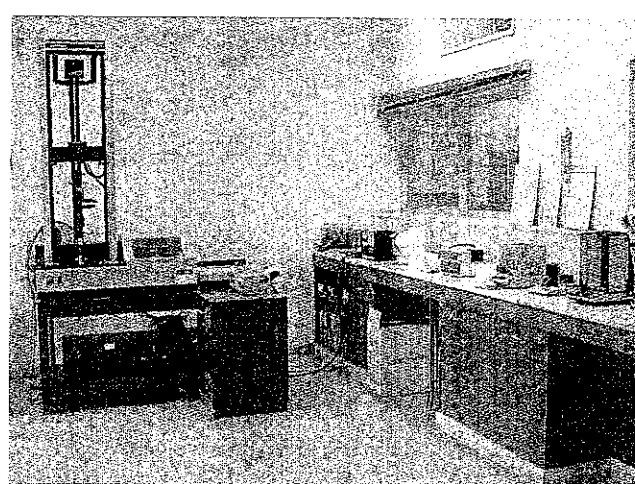
機械設置フロア全体



ブロー成形機

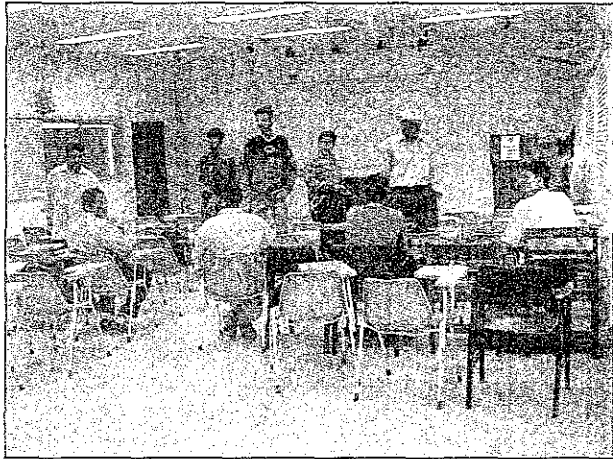


射出成形加工の研修状況

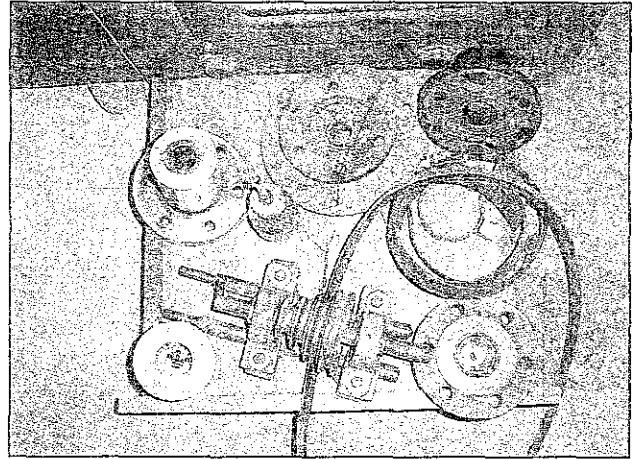


評価試験機の一部

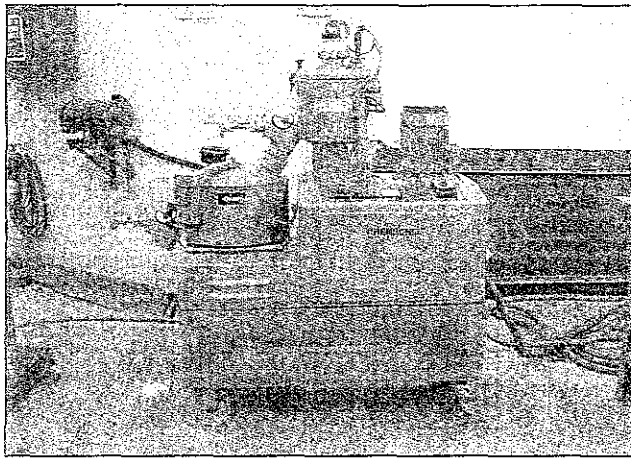
企業訪問記録:2002年11月21日-(1)



PTC受講生



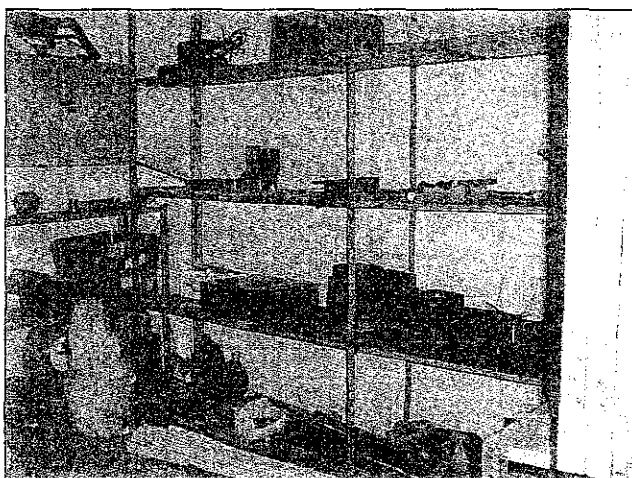
パイプ押出し機用金型と関連治具類



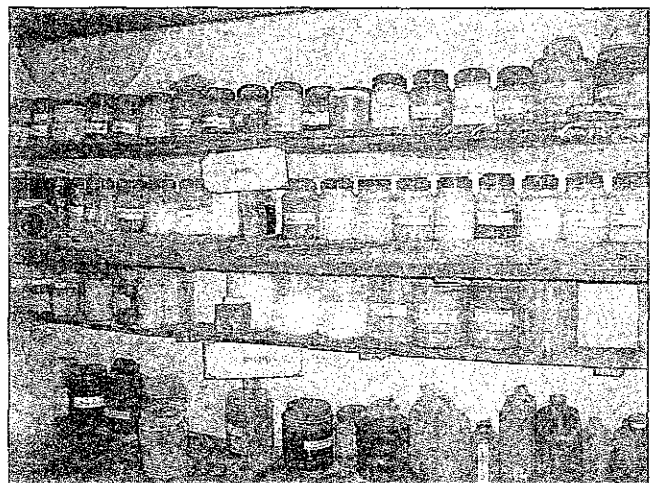
PTC保有設備



パイプ押出し機の引取り(Haul off)装置部

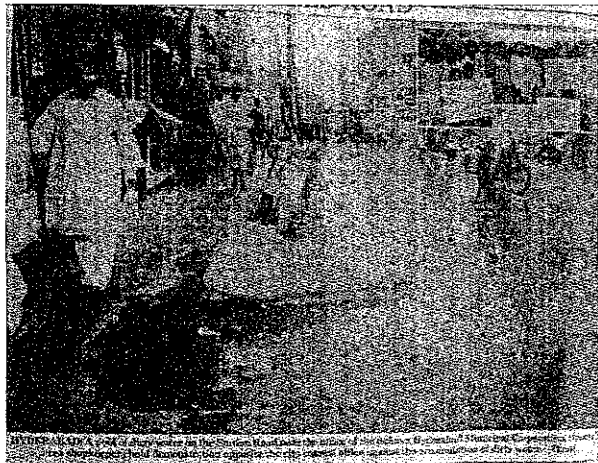


保有する工具類

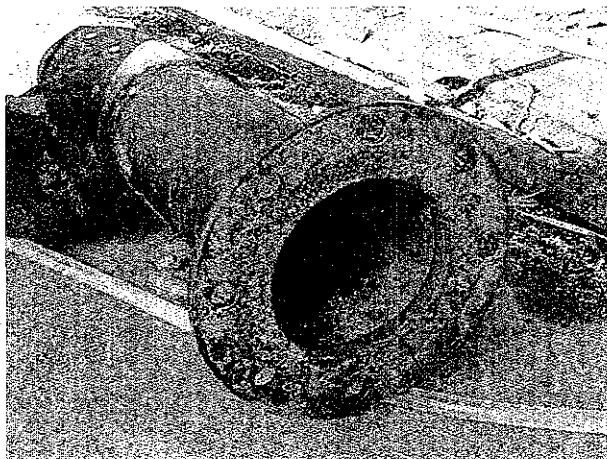


材料・添加剤・顔料保管室

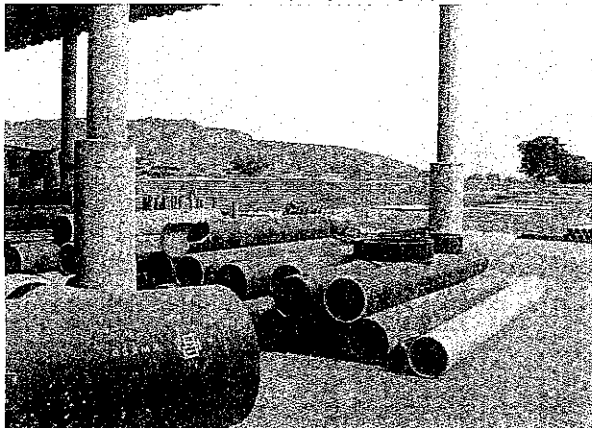
下水の漏水事故の新聞写真  
(写真-1)



鉄管の老朽状態と内側挿入管による補修状態  
(写真-3)



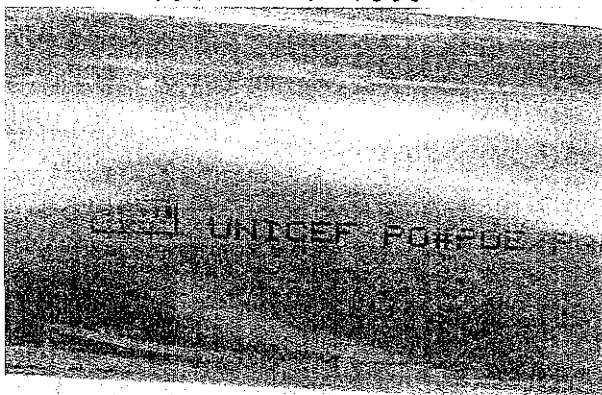
アスベストセメント管在庫と破損管(写真-2)



上写真の配管施工写真



UNICEF向けPVCパイプ(写真-4)

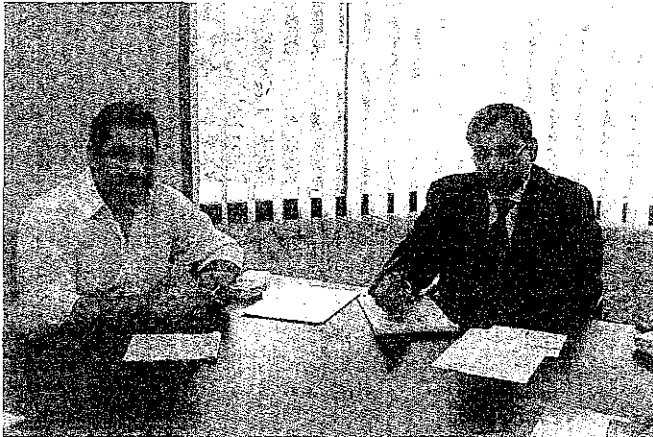


コンクリート補強パイプ(用途不明)



水道管各種の写真、施工写真、下水道漏水事故写真

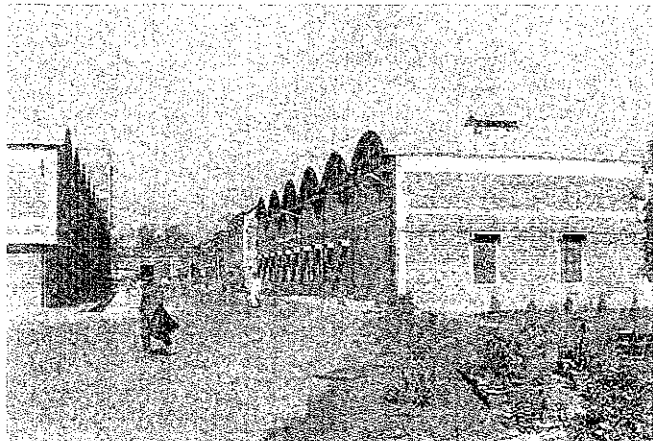
A.T.S. SYNTHETICS Ltd. 20/Nov./2002



PITAC 20/Nov./2002



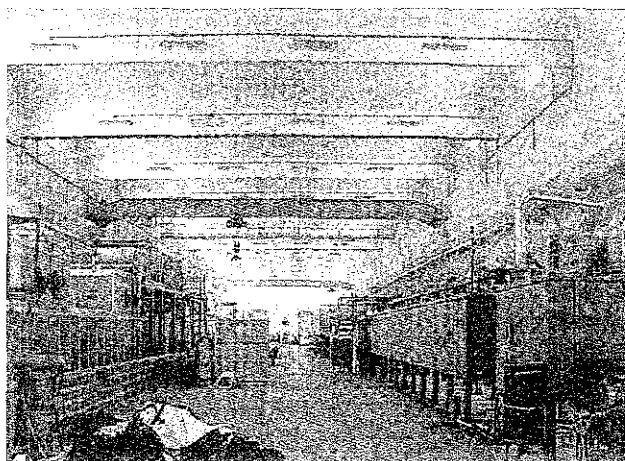
PITAC玄関口



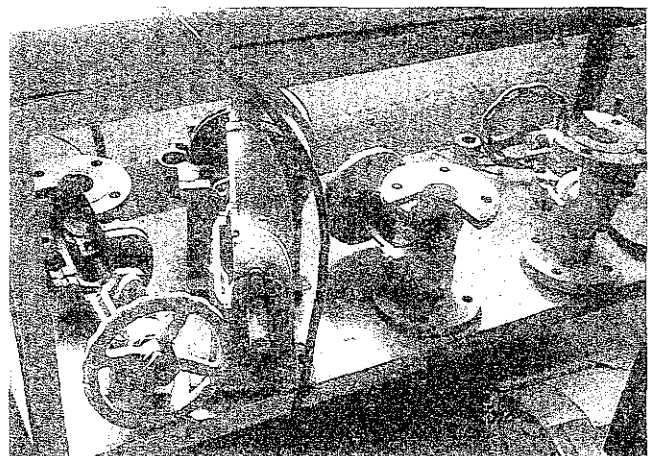
工場全景



金型組付け指導



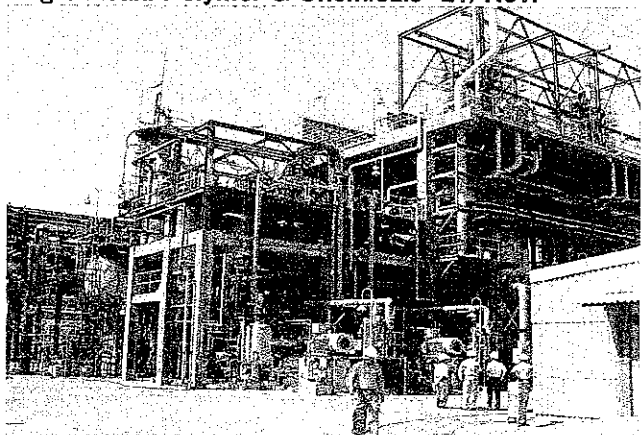
シート成形ライン



Preventive Maintenance Calibration Center保有の  
パイプ周辺機材の教育用模型

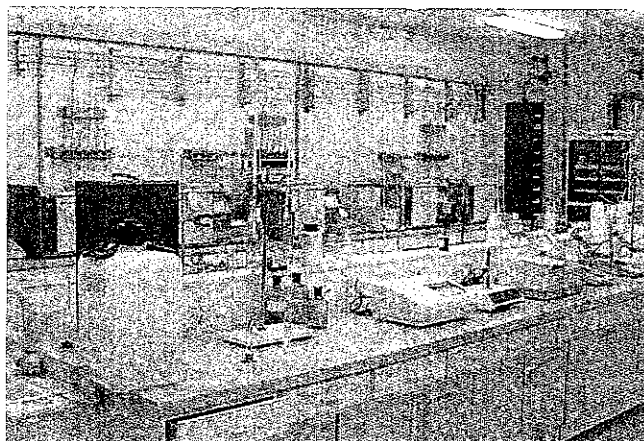
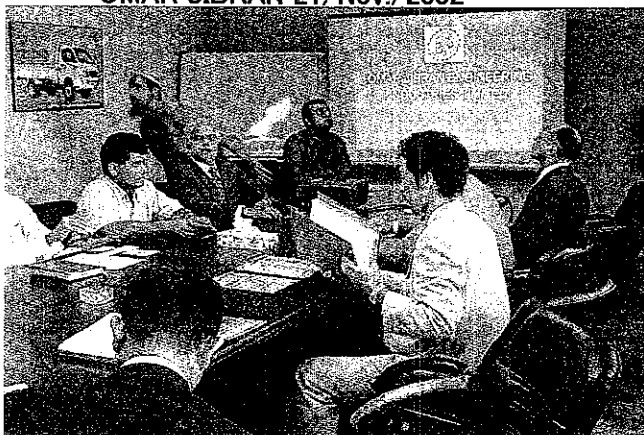
企業訪問記録:2002年11月20日

Engro Asahi Polymer & Chemicals 21/Nov.

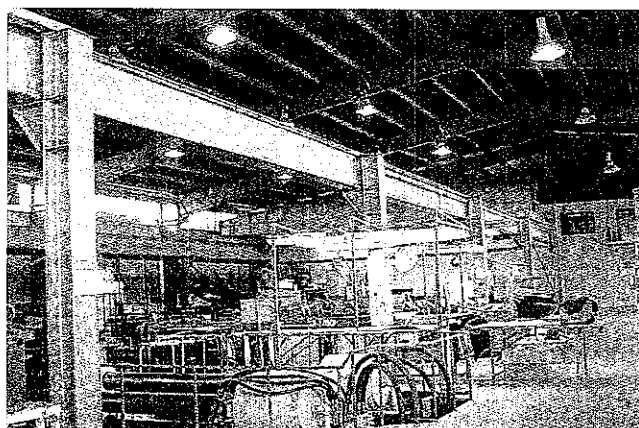


PVC材料生産プラント全景

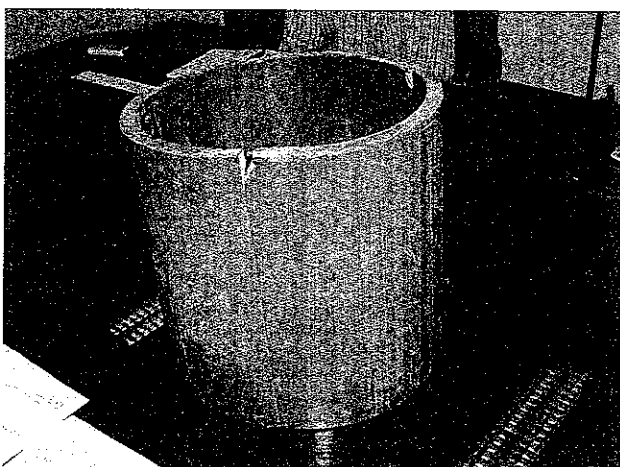
OMAR JIBRAN 21/Nov./2002



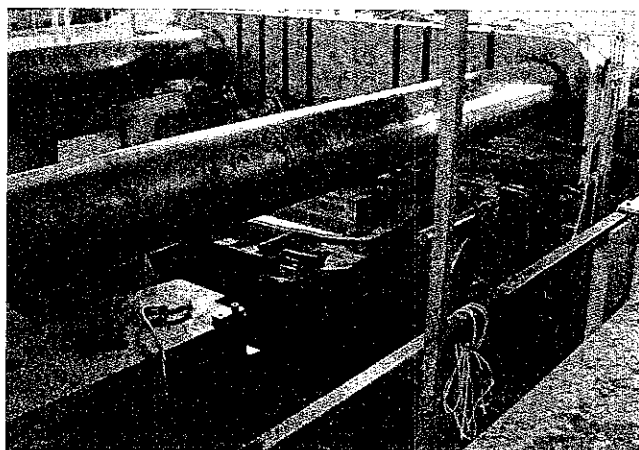
材料評価Lab.室の機材



プラスチック成形工場内部



20インチの割れたPVCパイプ見本



2500トン射出成形機(T社向けバンパー)

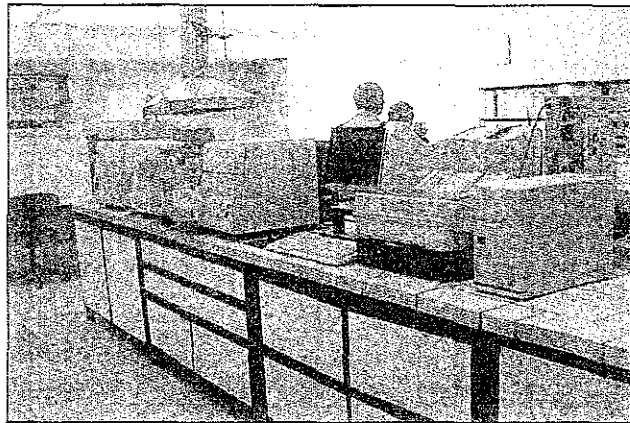
企業訪問記録:2002年11月21日

人工繊維開発応用センター(FSDAC) 22/Nov.

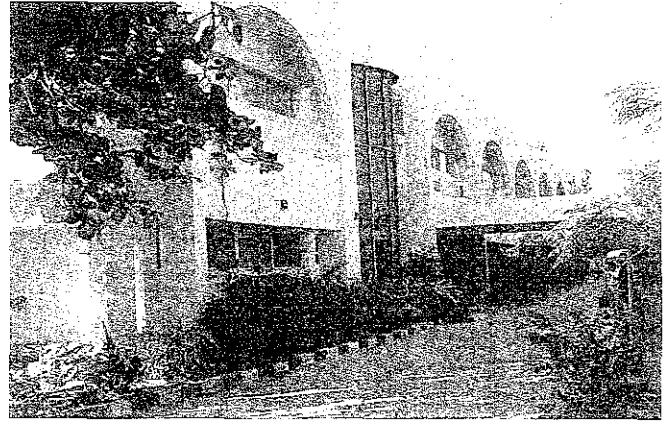


FSDAC全景

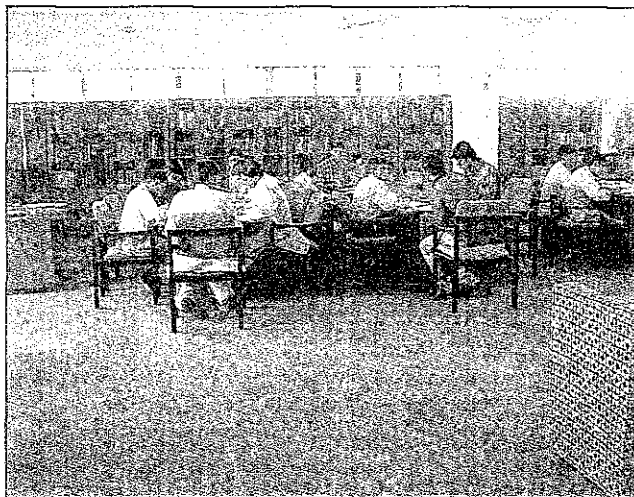
PJBF MEETING 22/Nov./2002



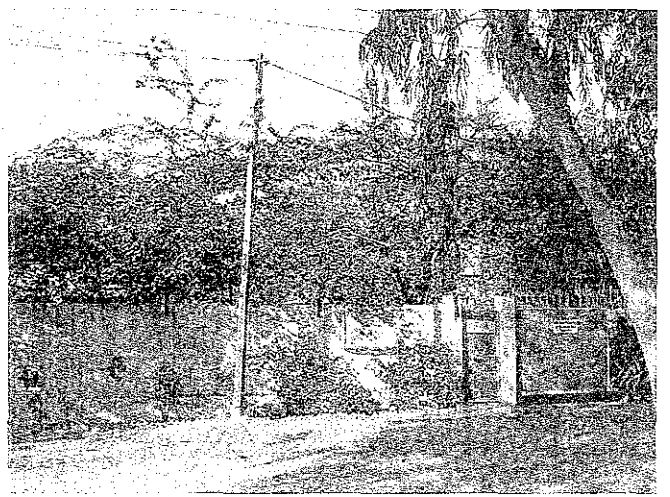
FSDAC保有評価機器



PTC全景



FSDAC棟にある図書館(PTCと共用)



PTC正門

企業訪問記録:2002年11月22日

DADEX ETERNIT LTD. 23/Nov./2002



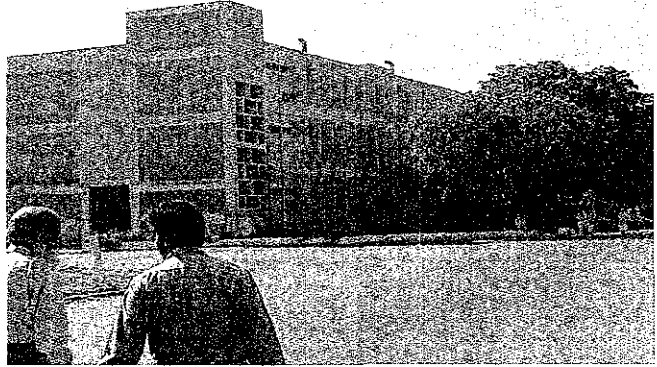
パキスタン統計局 26/Nov./2002



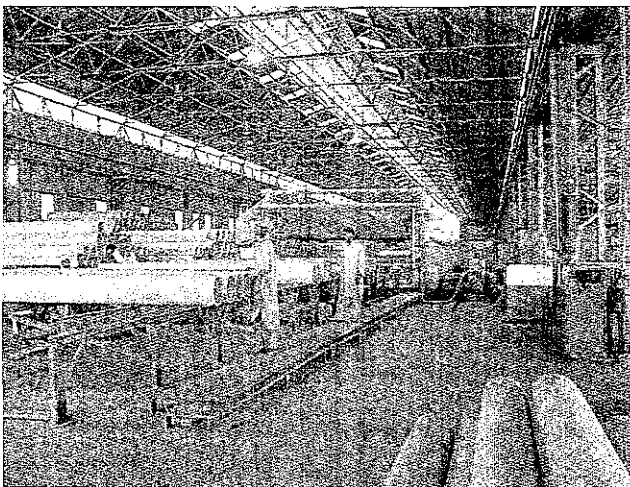
カラチ大学 27/Nov./2002



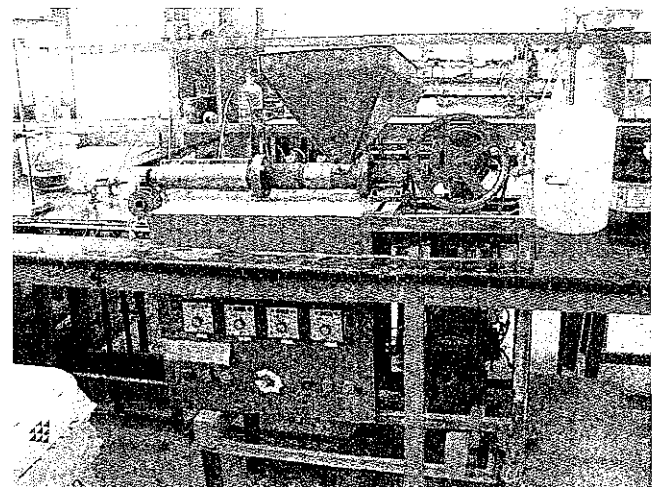
ポリエチレンパイプ押出し成形ライン



応用化学研究室がある棟



アスベストセメント管製造ライン



実験用押出し成形機

企業訪問記録: 2002年11月23日