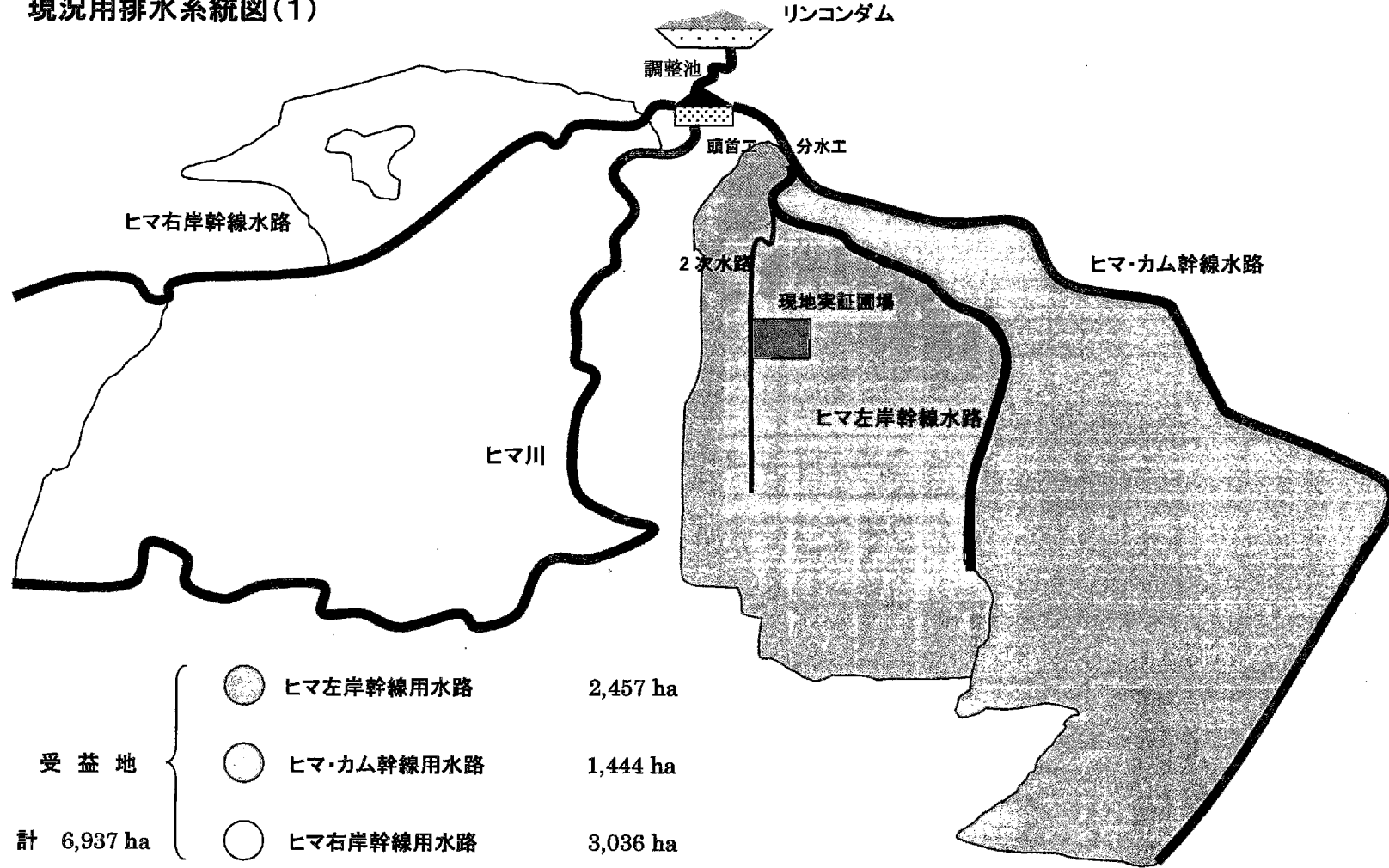


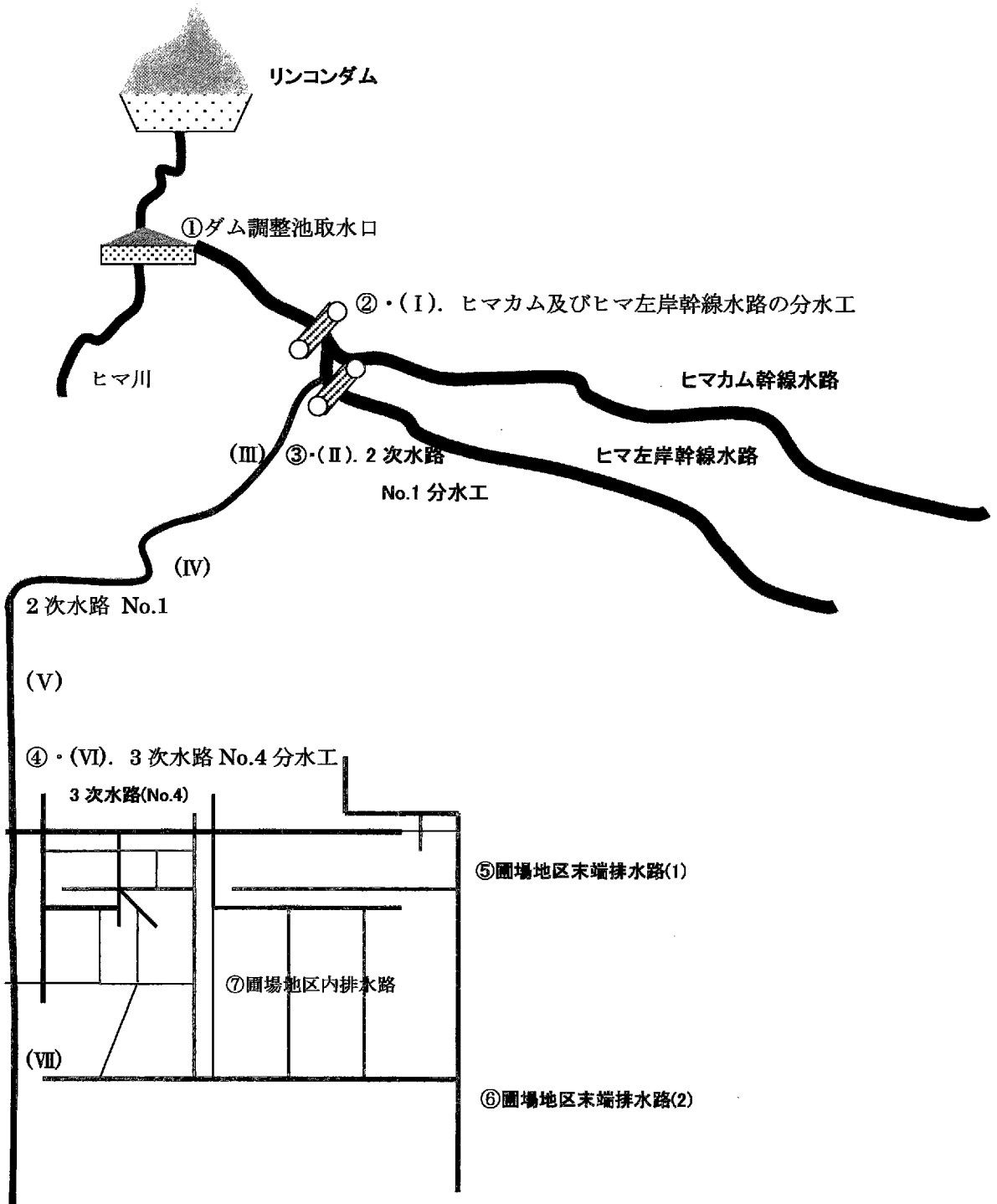
現況用排水系統図(1)





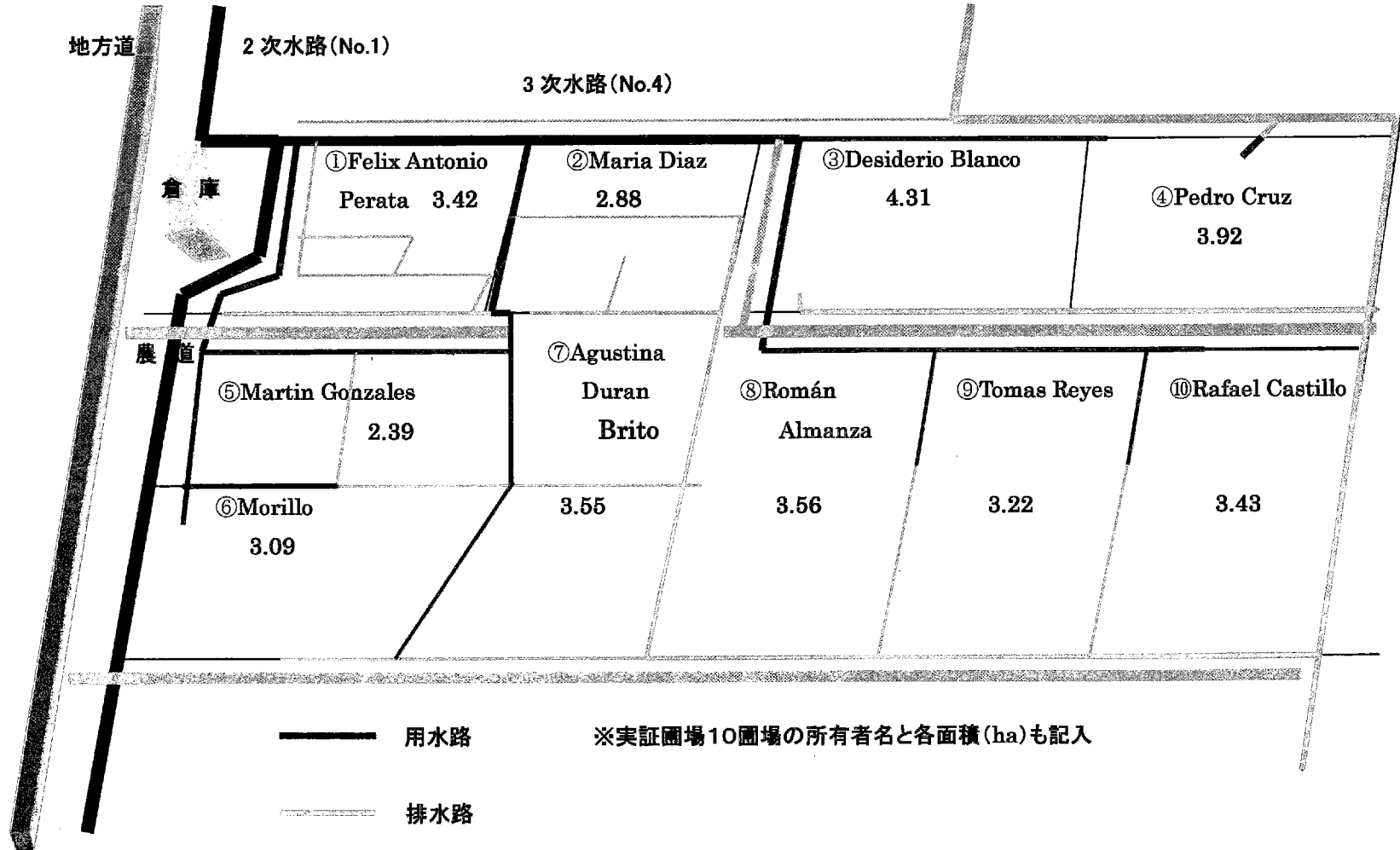
現況用排水系統図(2)

- ※ 1. ①~⑥ : 水質調査実施地点
- ※ 2. (I)~(VII) : 流量観測実施地点





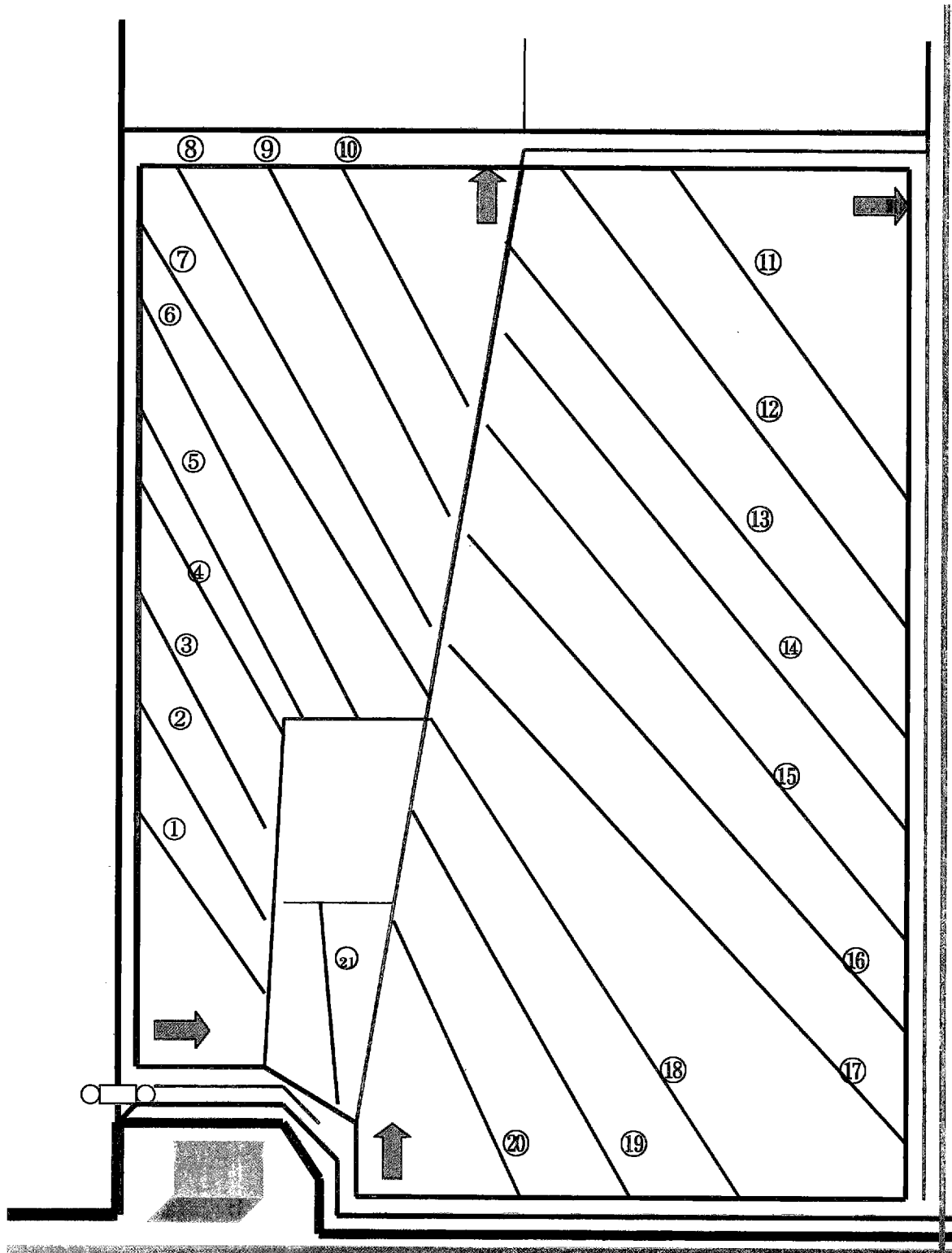
現況用排水系統図(3)





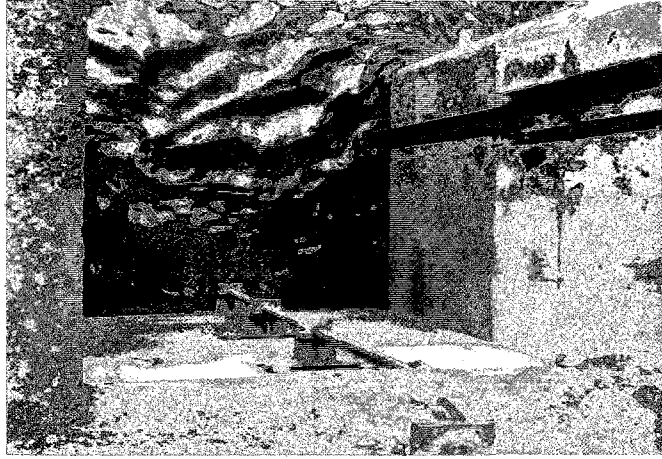
現況用排水系統図(4) 実証圃場 NO.1

※数字は、圃場内の仮畦畔(Δ口)









調整池取水工



幹線水路分水工



2次水路

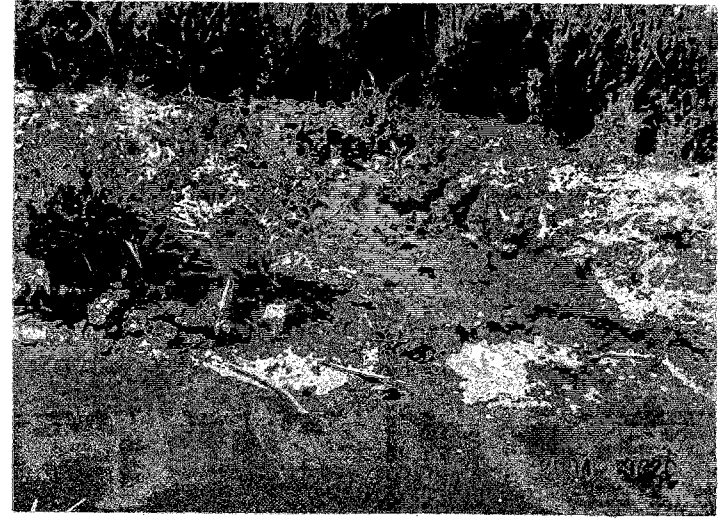


分水工 (2次→3次水路)





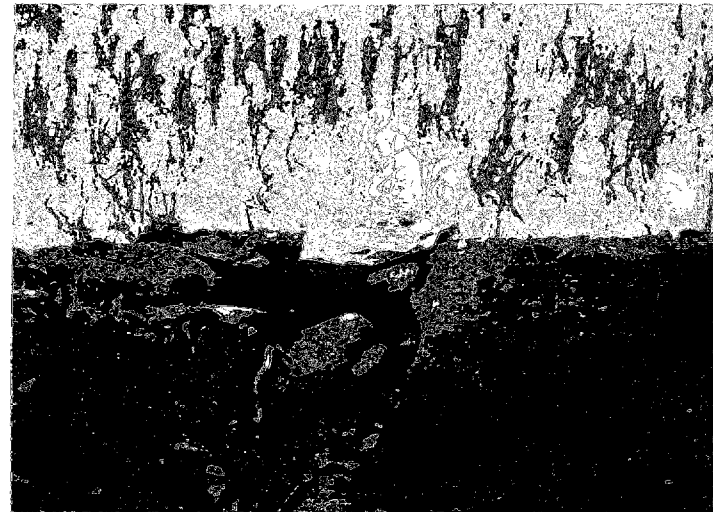
田越灌漑



掛流灌漑



堰上げ



水尻（土のう・石）





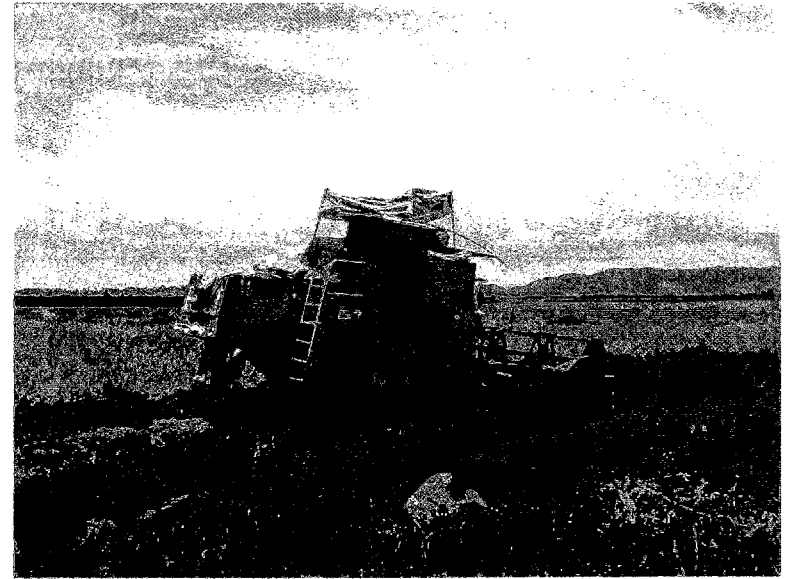
田植え



農薬散布



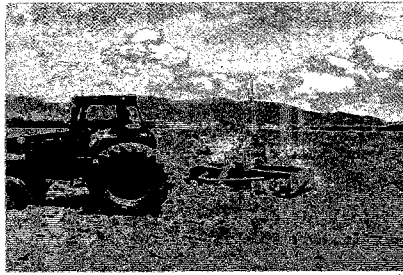
あぜつくり



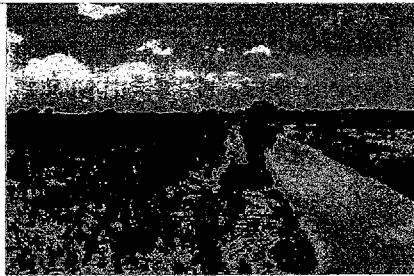
収穫状況



圃場の均平化



排水不良  
作業効率の悪化



Jima margen Izquierda  
Canal de doble propósito  
(riego y drenaje)



Dajabón

用水と排水の混在化  
用水路と排水路の分離

