

写真1

バンジュールの農業省がある合同  
庁舎



写真2

台湾の支援によるバンジュール近  
郊の女性グループによる野菜栽培  
サイト

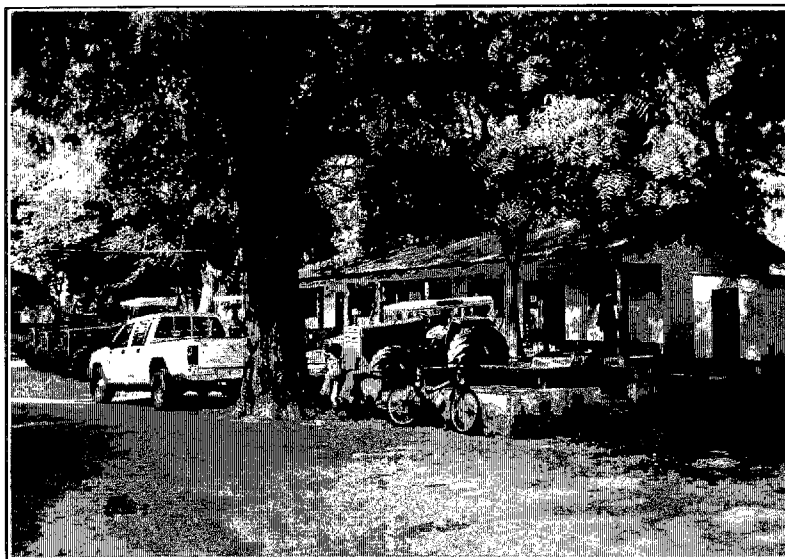


写真3

上流地域の農業省事務所



写真4  
普及員が駐在するDistrict Extension  
Center (DEC)。上流地域に5か所  
ある



写真5  
バッセ市街への幹線道路

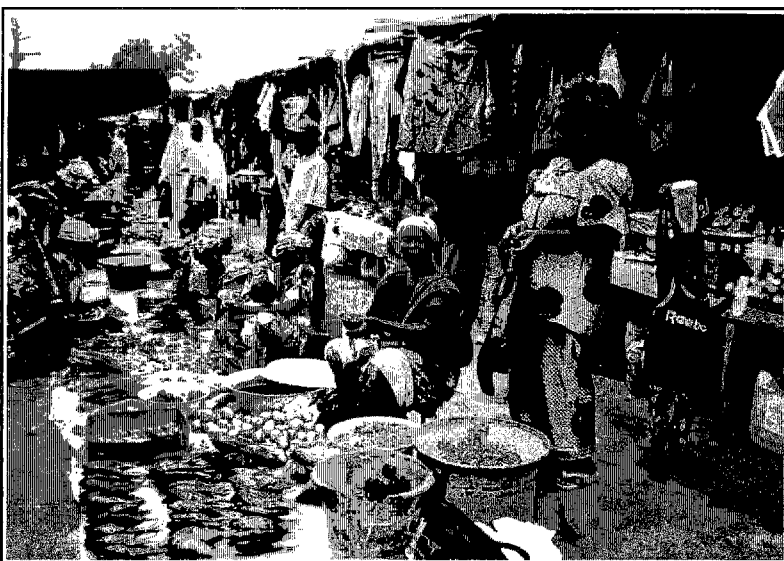


写真6  
バッセの市場。商品は比較的豊富  
である

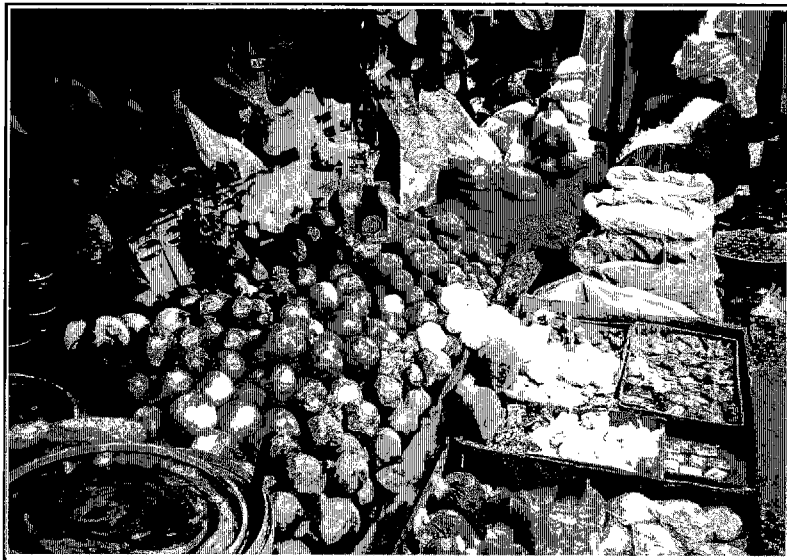


写真7

バッセの市場。タマネギ、ジャガイモはオランダからの輸入品

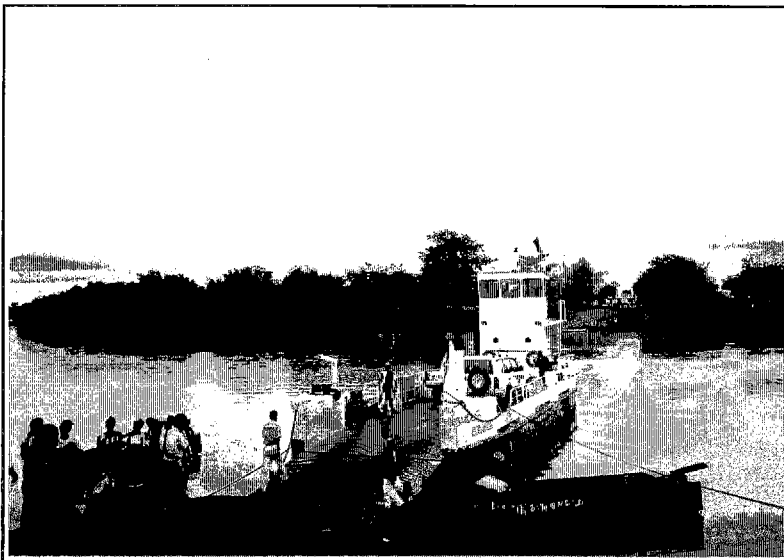


写真8

バッセ付近のガンビア川。横断はフェリーを利用

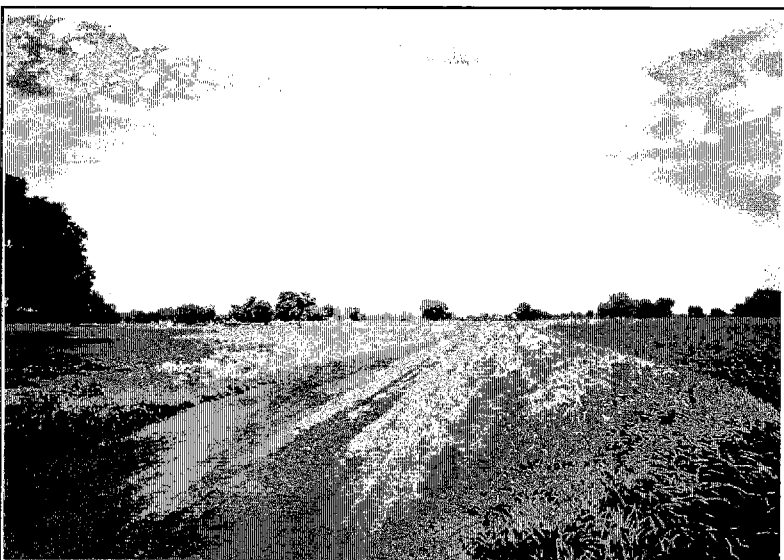


写真9

上流地域の地方道。幹線道路の状況は比較的良好である



写真 10

村落での聞き取り状況



写真 11

落花生の栽培状況。圃場によって、生育状況の差が大きい



写真 12

落花生の集荷場。このような場所が随所に見られる

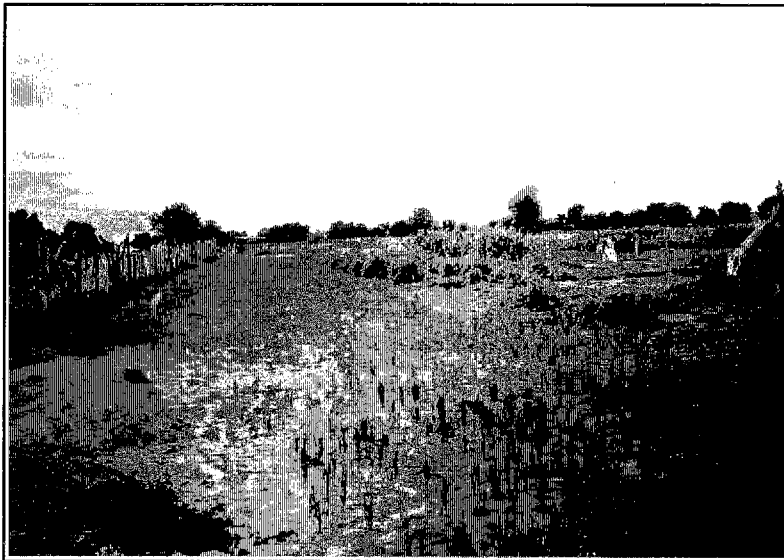


写真 13

陸稲の試験圃場。一部NERICAを  
試験栽培している



写真 14

陸稲の栽培状況。この圃場では、  
中耕除草を畜力により行っている

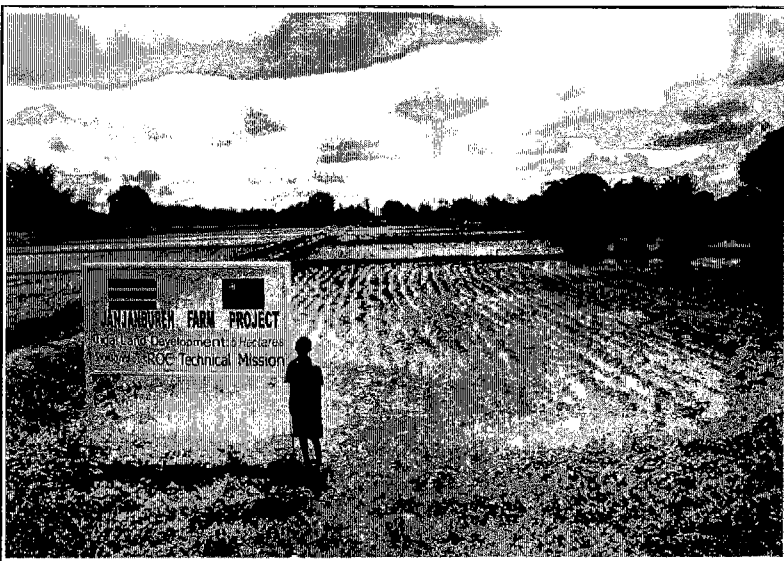


写真 15

中流地域で台湾支援により整備さ  
れた圃場。ガンビア川の水位変動  
を利用して取水している



写真 16

中流地域での湿地を利用した水稲栽培



写真 17

バッセ近郊での野菜栽培



写真 18

村落風景



写真 19

バンジュールの南東 10km にある  
National Agricultural Research  
Institute (NARI) 本部



写真 20

FAOの図書館。ガンビアに関する  
資料は比較的豊富に揃っている



写真 21

S/W、M/M の署名。サイナーは  
Jammeh 農業省次官

※ 写真 2、4、6、7、12、16 は 2002 年 1 月撮影。左記以外は同年 8 月撮影。