

ザンビア共和国

ルサカ市小中学校建設計画 基本設計調査報告書

平成 15 年 2 月

国際協力事業団
株式会社 大建設計

無償一

CR(2)

03-025

ザンビア共和国

ルサカ市小中学校建設計画 基本設計調査報告書

平成 15 年 2 月

国際協力事業団
株式会社 大建設計

序 文

日本国政府は、ザンビア共和国政府の要請に基づき、同国のルサカ市小中学校建設計画にかかる基本設計調査を行うことを決定し、国際協力事業団がこの調査を実施しました。

当事業団は、平成 14 年 5 月 27 日から 10 月 4 日まで基本設計調査団を現地に派遣しました。

調査団は、ザンビア政府関係者と協議を行うとともに、計画対象地域における現地調査を実施しました。帰国後の国内作業の後、平成 14 年 12 月 16 日から 12 月 27 日まで実施された基本設計概要書案の現地説明、および平成 15 年 2 月 3 日から 2 月 14 日まで実施された基本設計調査成果概要書案の現地説明を経て、ここに本報告書完成の運びとなりました。

この報告書が、本計画の推進に寄与するとともに、両国の友好親善の一層の発展に役立つことを願うものです。

最後に、調査にご協力とご支援をいただいた関係各位に対し、心より感謝申し上げます。

平成 15 年 2 月

国際協力事業団
総 裁 川 上 隆 朗

伝 達 状

今般、ザンビア共和国におけるルサカ市小中学校建設計画基本設計調査が終了いたしましたので、ここに最終報告書を提出いたします。

本調査は、貴事業団との契約に基づき弊社が、平成 14 年 5 月より平成 15 年 2 月までの 9.5 ヶ月にわたり実施いたしてまいりました。今回の調査に際しましては、ザンビアの現状を十分に踏まえ、本計画の妥当性を検証するとともに、日本の無償資金協力の枠組みに最も適した計画の策定に努めてまいりました。

つきましては、本計画の推進に向けて、本報告書が活用されることを切望いたします。

平成 15 年 2 月

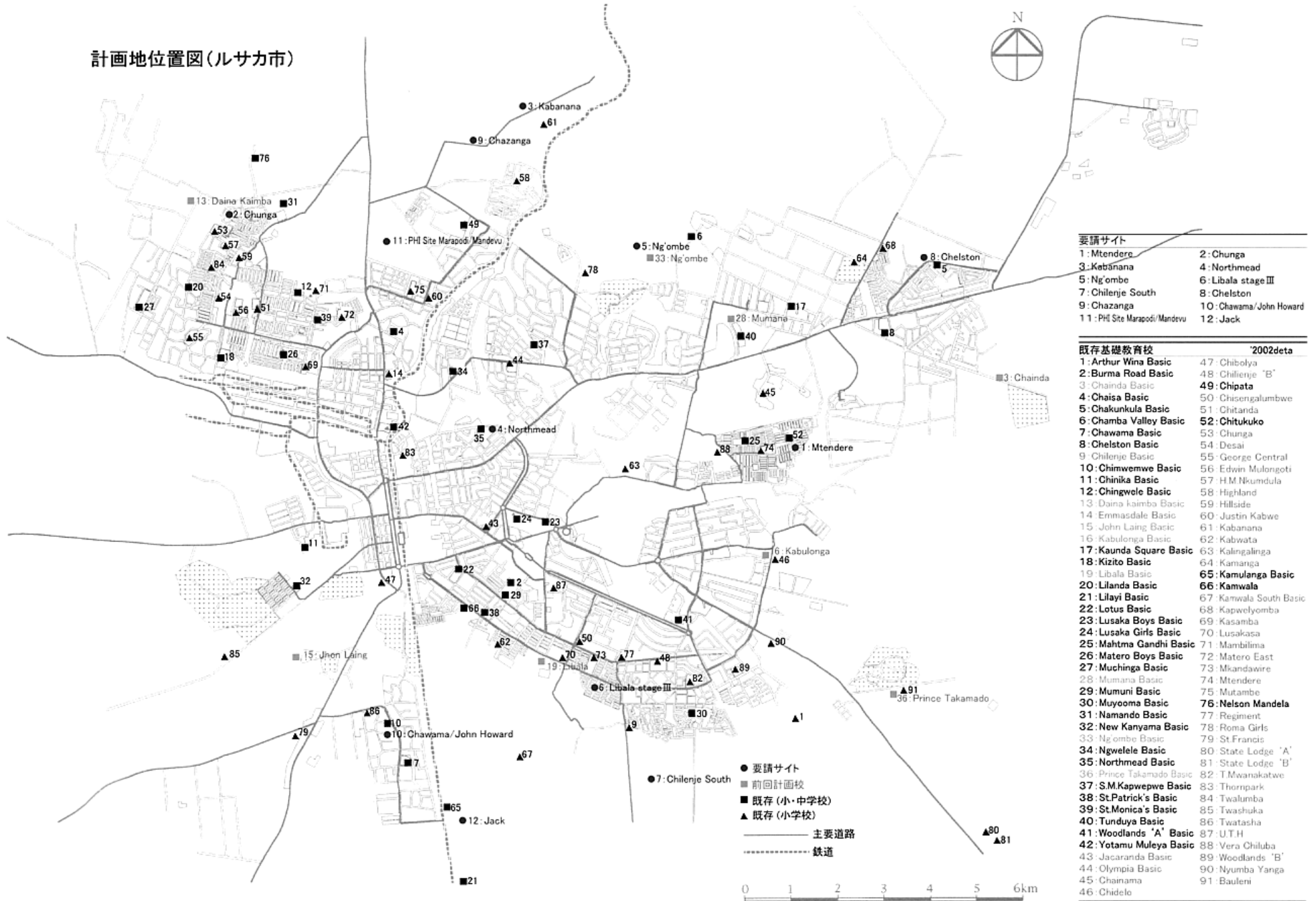
株式会社 大 建 設 計

ザンビア共和国

ルサカ市小中学校建設計画基本設計調査団

業務主任 鈴木 敏彦

計画地位置図(ルサカ市)



要請サイト

1: Mtendere	2: Chunga
3: Kabanana	4: Northmead
5: Ng'ombe	6: Libala stage III
7: Chilenje South	8: Chelston
9: Chazanga	10: Chawama/John Howard
11: PHL Site Marapodi/Mandevu	12: Jack

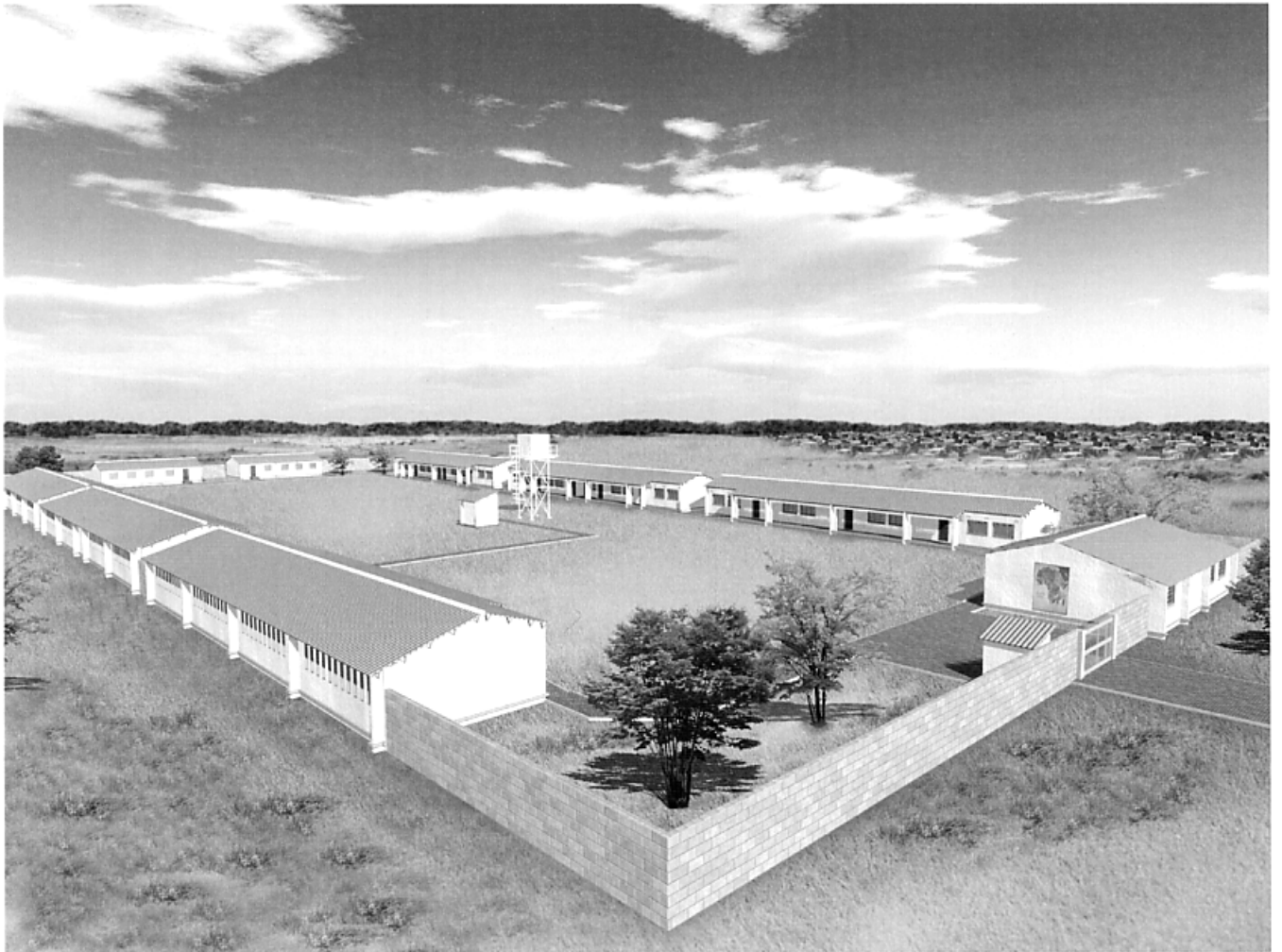
既存基礎教育校

	'2002data
1: Arthur Wina Basic	47: Chibolya
2: Burma Road Basic	48: Chilenje 'B'
3: Chaimda Basic	49: Chipata
4: Chaisa Basic	50: Chisengalumbwe
5: Chakunkula Basic	51: Chitanda
6: Chamba Valley Basic	52: Chitukuko
7: Chawama Basic	53: Chunga
8: Chelston Basic	54: Desai
9: Chilenje Basic	55: George Central
10: Chimwemwe Basic	56: Edwin Mulongoti
11: Chinika Basic	57: H M Nkumula
12: Chingwele Basic	58: Highland
13: Daina kaimba Basic	59: Hillside
14: Emmasdale Basic	60: Justin Kabwe
15: John Laing Basic	61: Kabanana
16: Kabulonga Basic	62: Kabwata
17: Kaunda Square Basic	63: Kalingalinga
18: Kizito Basic	64: Kamanga
19: Libala Basic	65: Kamulanga Basic
20: Lilanda Basic	66: Kamwala
21: Lilayi Basic	67: Kamwala South Basic
22: Lotus Basic	68: Kapwelyomba
23: Lusaka Boys Basic	69: Kasamba
24: Lusaka Girls Basic	70: Lusakasa
25: Mahtma Gandhi Basic	71: Mambilima
26: Matero Boys Basic	72: Matero East
27: Muchinga Basic	73: Mkandawire
28: Mumana Basic	74: Mtendere
29: Mumuni Basic	75: Mutambe
30: Muyooma Basic	76: Nelson Mandela
31: Namando Basic	77: Regiment
32: New Kanyama Basic	78: Roma Girls
33: Ng'ombe Basic	79: St. Francis
34: Ngwelele Basic	80: State Lodge 'A'
35: Northmead Basic	81: State Lodge 'B'
36: Prince Takamado Basic	82: T. Mwanakatwe
37: S.M. Kapwepwe Basic	83: Thornpark
38: St. Patrick's Basic	84: Twalumba
39: St. Monica's Basic	85: Twashuka
40: Tunduya Basic	86: Twatasha
41: Woodlands 'A' Basic	87: U.T.H
42: Yotamu Muleya Basic	88: Vera Chiluba
43: Jacaranda Basic	89: Woodlands 'B'
44: Olympia Basic	90: Nyumba Yanga
45: Chainama	91: Bauleni
46: Chidelo	

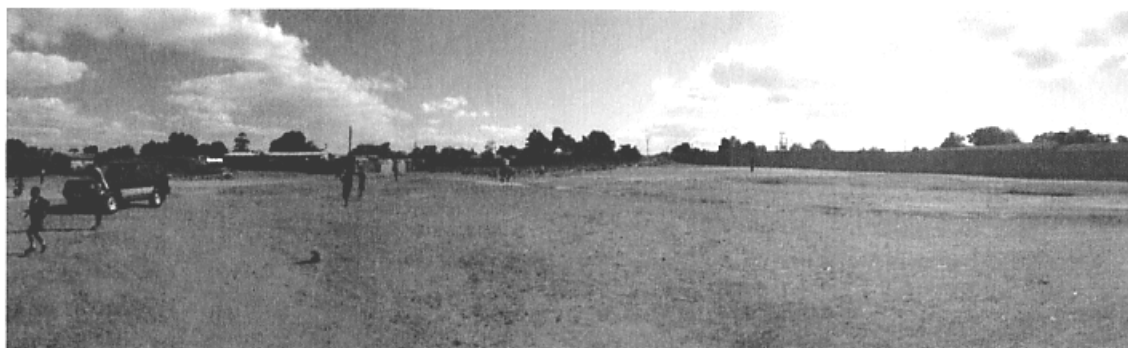
● 要請サイト
 ■ 前回計画校
 ■ 既存 (小・中学校)
 ▲ 既存 (小学校)
 — 主要道路
 - - - 鉄道

0 1 2 3 4 5 6km

黒・青字: 小・中学校 灰色: 小学校



対象校サイト現況写真



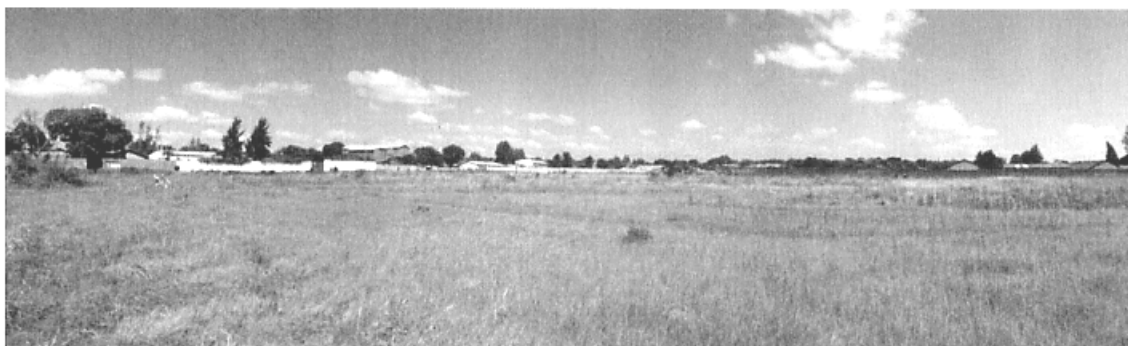
1. ムテンデレ



2. チュンガ



3. カバナナ



4. ノースミード