

3-2-3 基本設計図

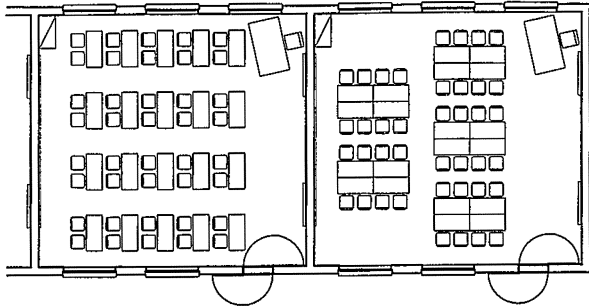
- (1) 施設標準タイプ図
- (2) 家具レイアウトプラン
- (3) 教室棟標準図
- (4) 便所棟標準図
- (5) 高架水槽標準図
- (6) 配置計画図

(1) 施設標準タイプ図 S=1/750

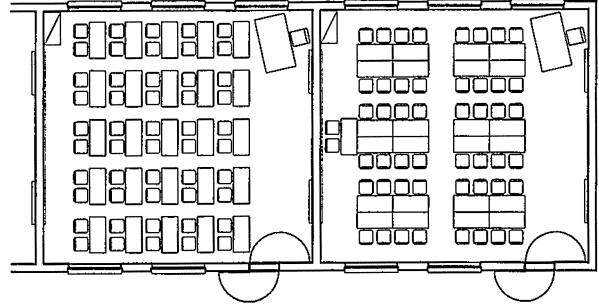
2CA		<p>一般教室 (CR.) = 7,220 x 15,440 = 111,4768 管理諸室 (ADM.) = 7,220 x 7,720 = 55,7384 廊下 (COR.) = 1,720 x 23,160 = 39,8352 合計 = 207,0504㎡</p>
3C		<p>一般教室 (CR.) = 7,220 x 23,160 = 167,2152 廊下 (COR.) = 1,720 x 23,160 = 39,8352 合計 = 207,0504㎡</p>
3CA		<p>一般教室 (CR.) = 7,220 x 23,160 = 167,2152 管理諸室 (ADM.) = 7,220 x 7,720 = 55,7384 廊下 (COR.) = 1,720 x 30,880 = 53,1136 合計 = 276,0672㎡</p>
4C		<p>一般教室 (CR.) = 7,220 x 30,880 = 222,9536 廊下 (COR.) = 1,720 x 30,880 = 53,1136 合計 = 276,0672㎡</p>
4CA		<p>一般教室 (CR.) = 7,220 x 30,880 = 222,9536 管理諸室 (ADM.) = 7,220 x 7,720 = 55,7384 廊下 (COR.) = 1,720 x 38,600 = 66,3920 合計 = 345,0840㎡</p>
5C		<p>一般教室 (CR.) = 7,220 x 38,600 = 278,6920 廊下 (COR.) = 1,720 x 38,600 = 66,3920 合計 = 345,0840㎡</p>
A		<p>A TYPE (5+1booths) = 2,970 x 8,800 = 26,136㎡</p>
B		<p>B TYPE (6+1booths) = 2,970 x 11,000 = 32,670㎡</p>
C / C'		<p>C TYPE (9+1booths) = 2,970 x 15,400 = 45,738㎡ C' TYPE (9+1booths) = 2,970 x 15,400 = 45,738㎡</p>

(2) 家具レイアウト検討図 S=1/200

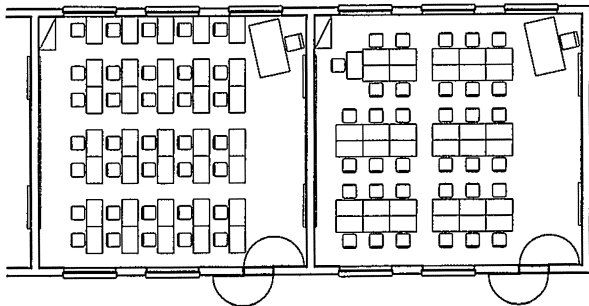
教室内レイアウト検討図



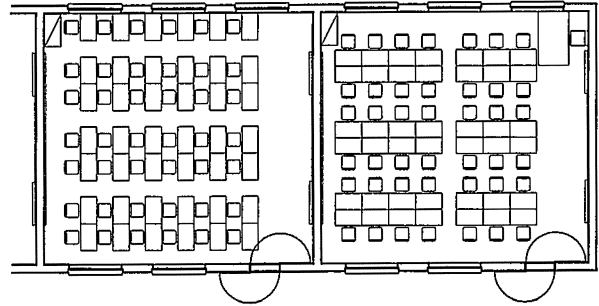
小学校 (通常定員: 40人)



小学校 (最大定員: 50人)

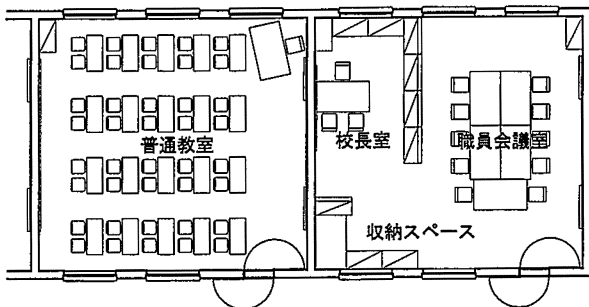


中学校 (通常定員: 35人)



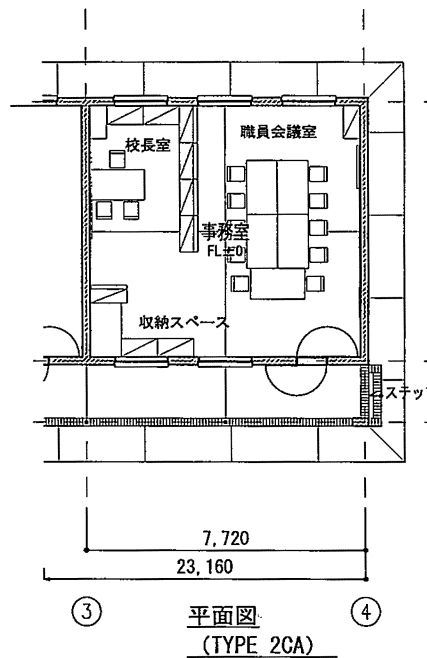
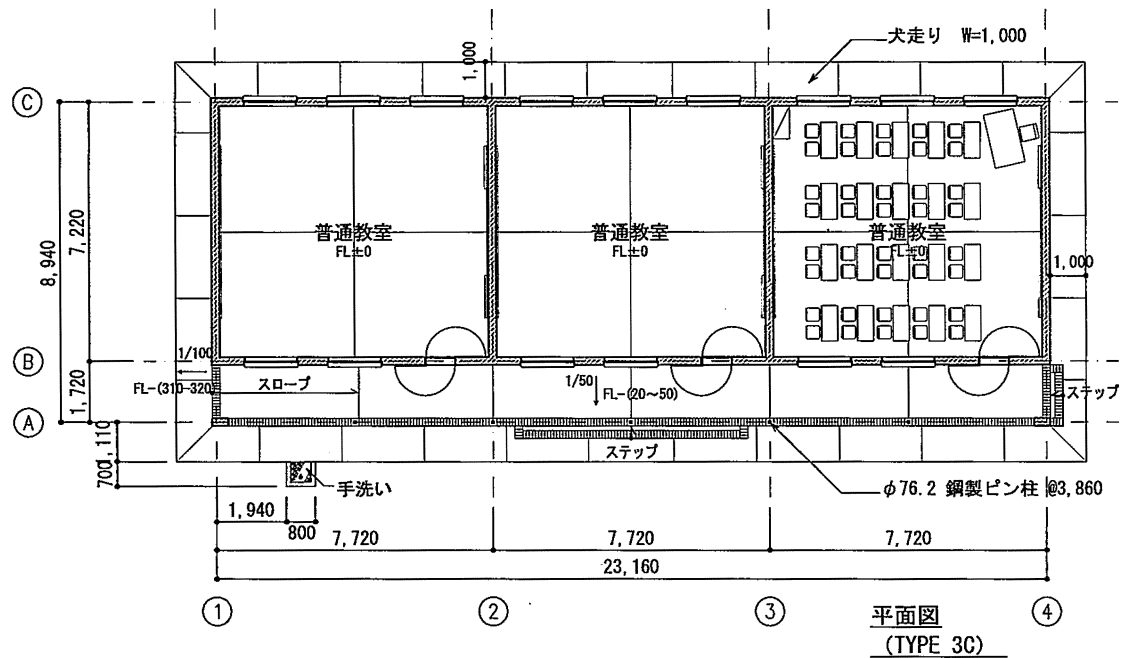
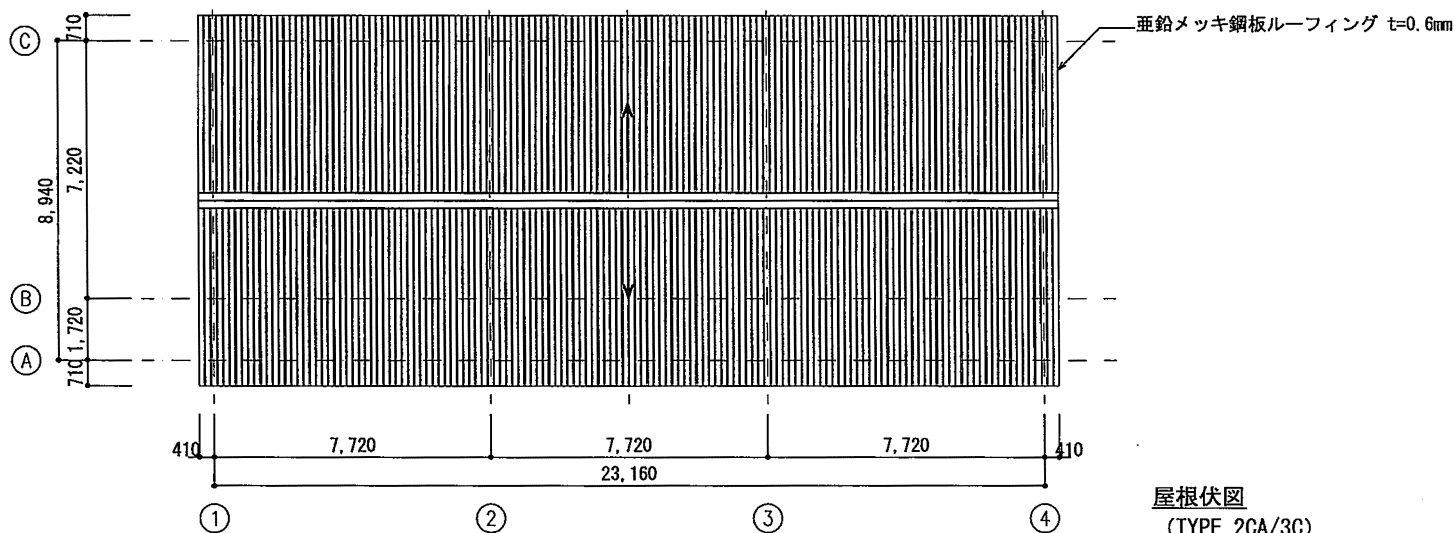
中学校 (最大定員: 42人)

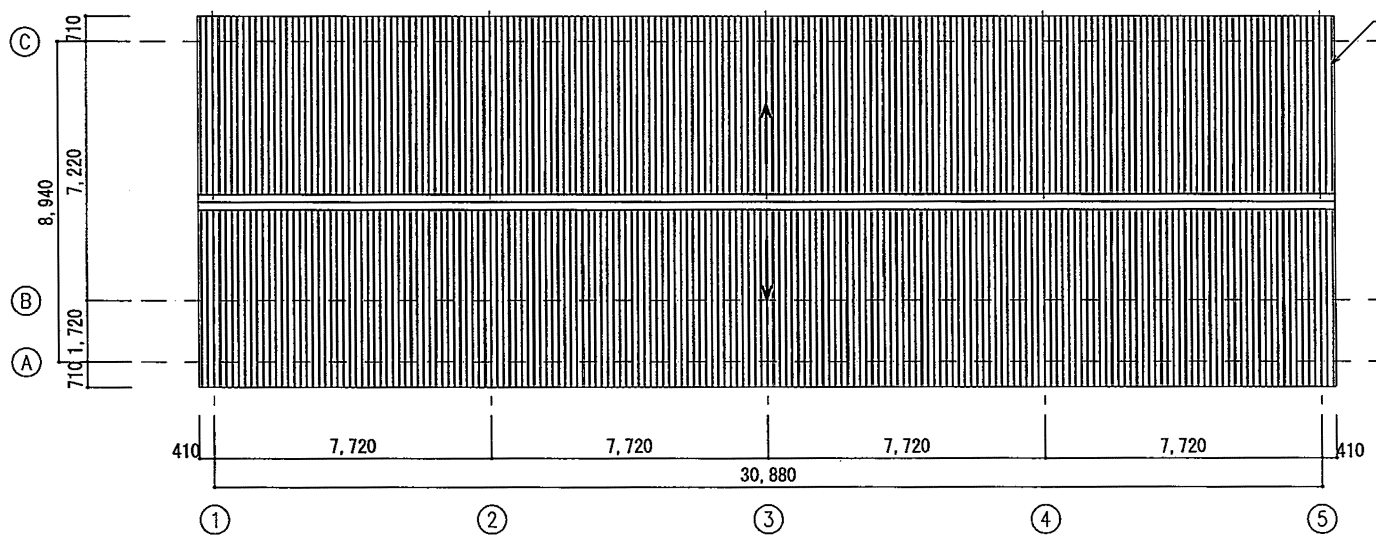
管理諸室内レイアウト検討図



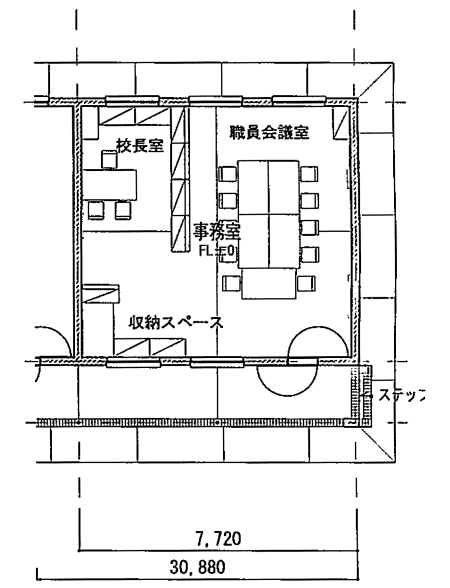
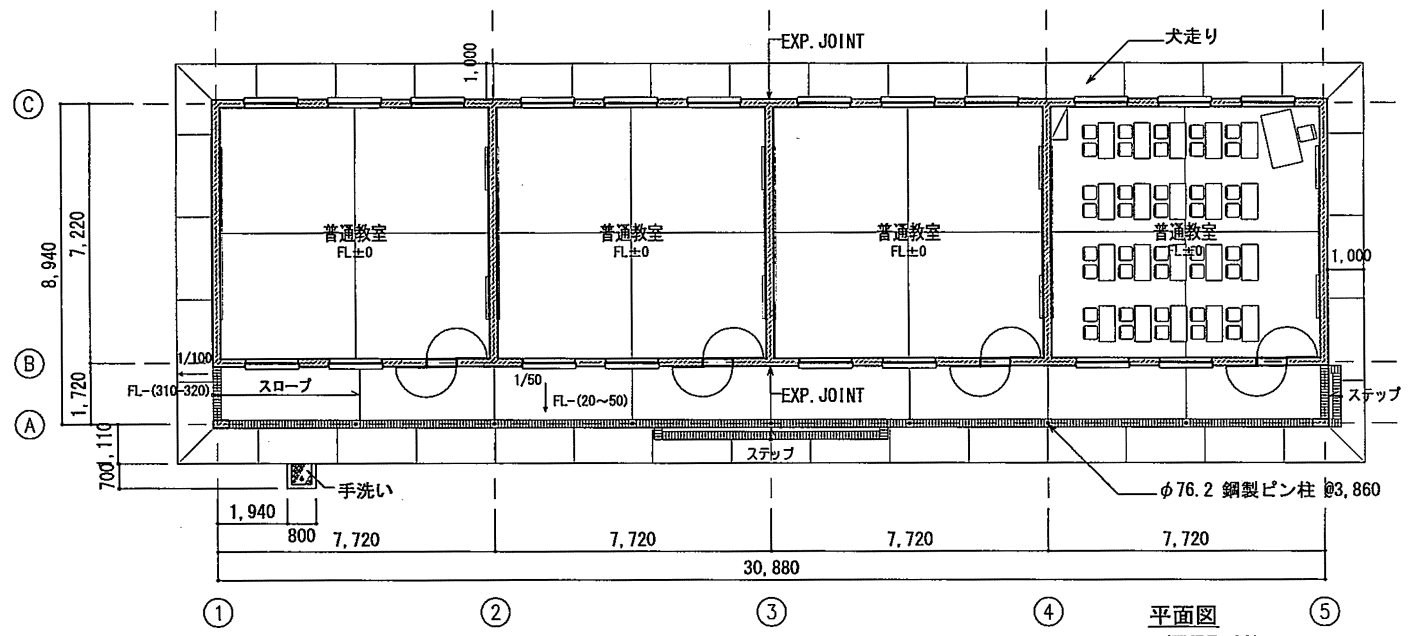
管理諸室 (小学校・中学校共)

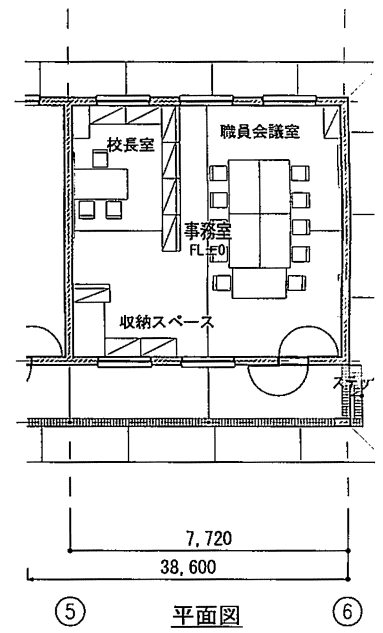
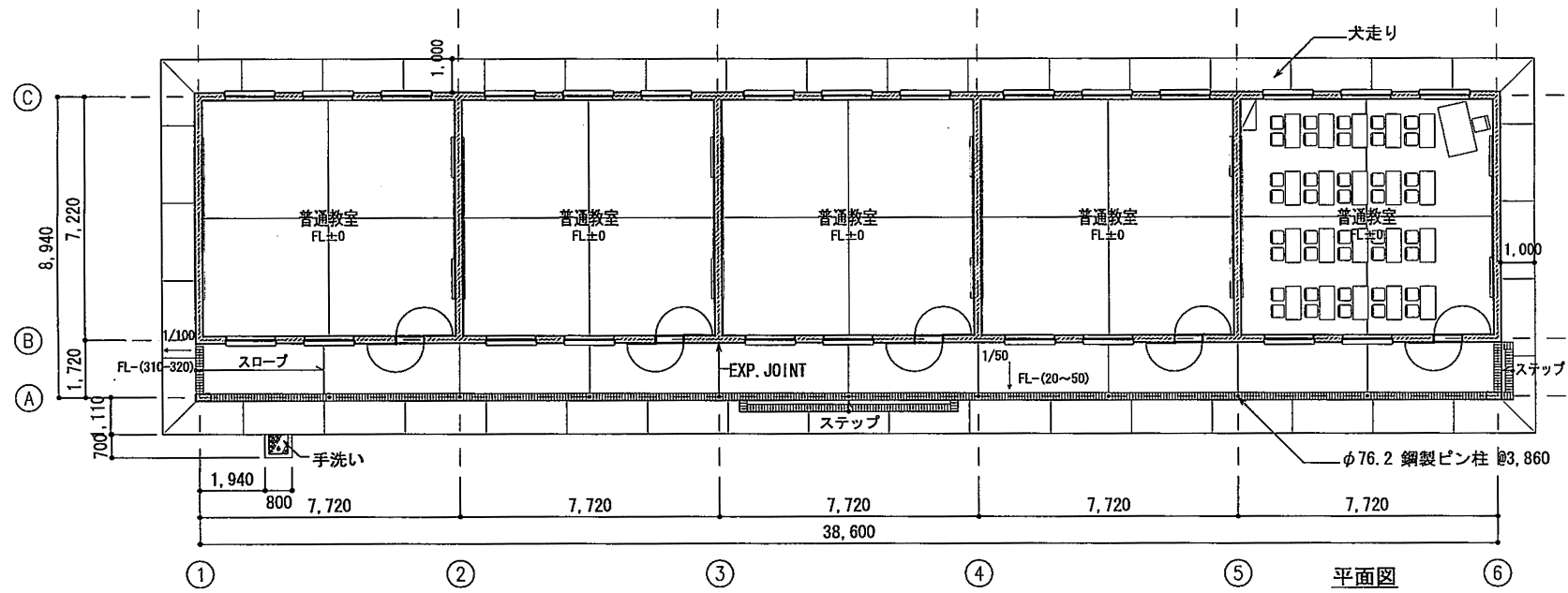
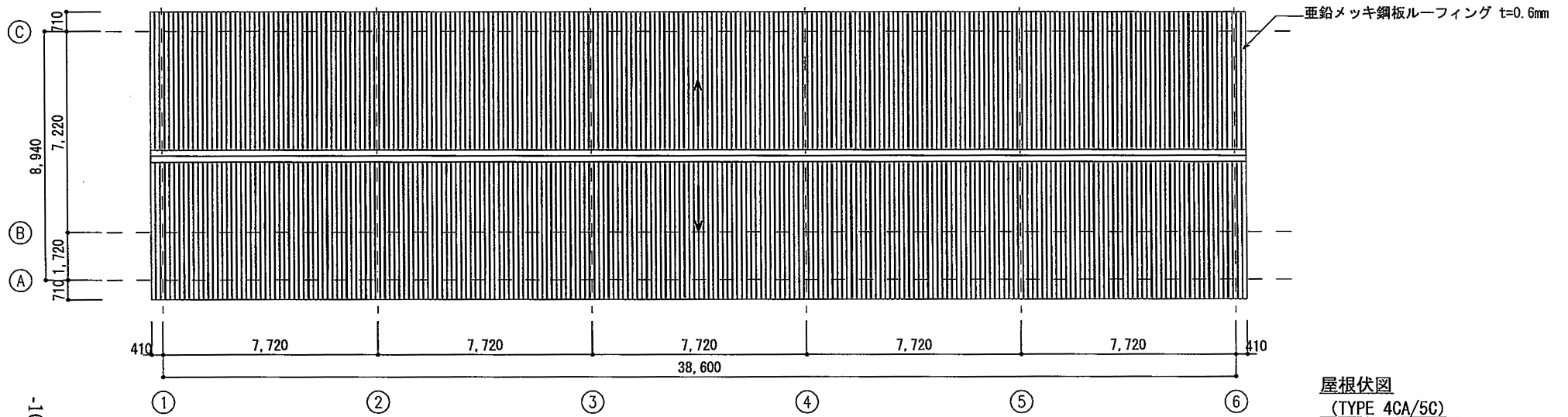
(3) 教室棟標準図
 平面図 S=1/200



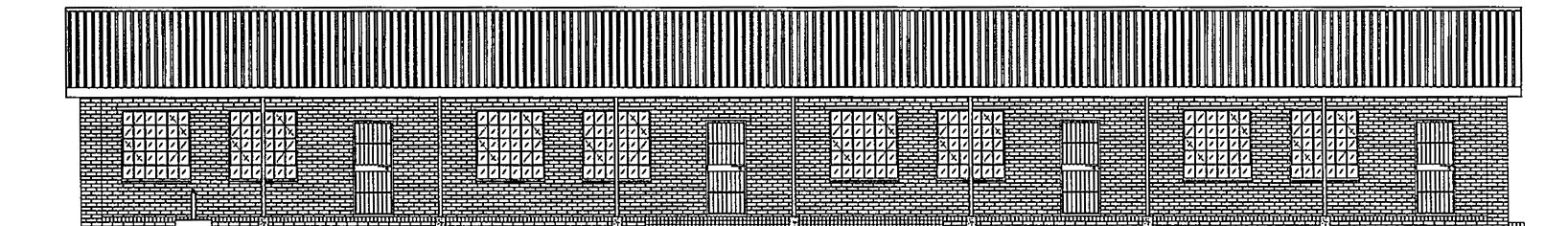


屋根伏図
(TYPE 3CA/4C)



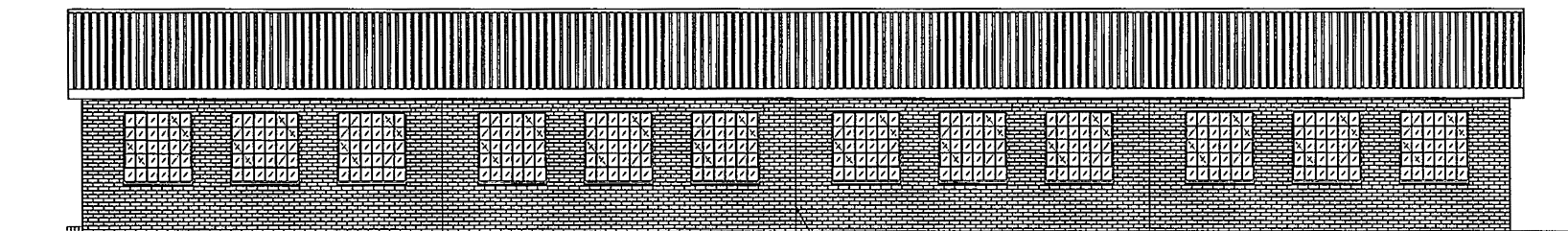


立面图 S=1/150



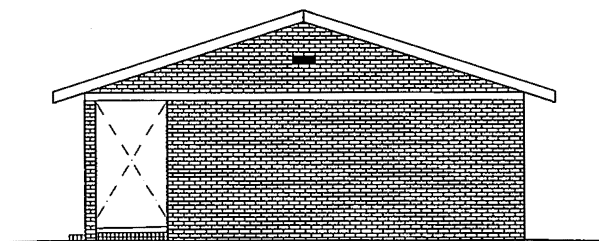
正面图 (TYPE 3CA/4C)

-105-

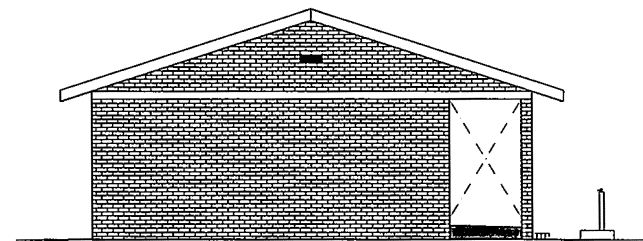


EXP. JOINT

背面图 (TYPE 3CA/4C)

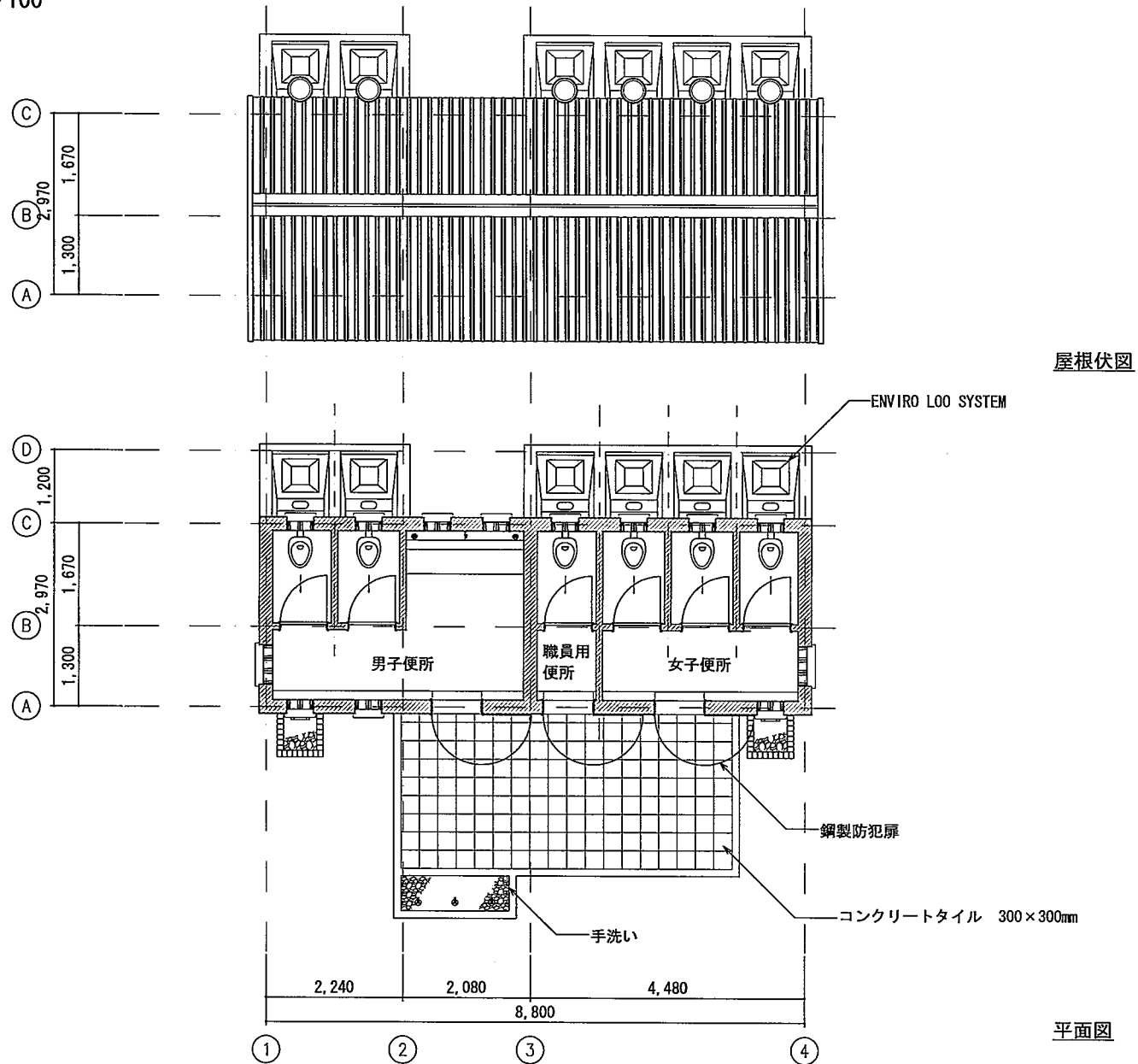


側面图 1

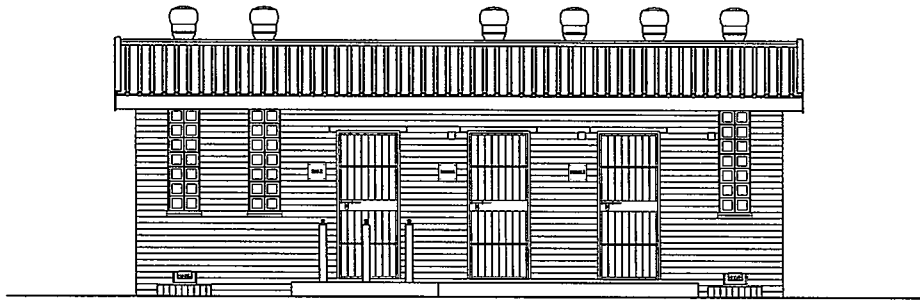


側面图 2

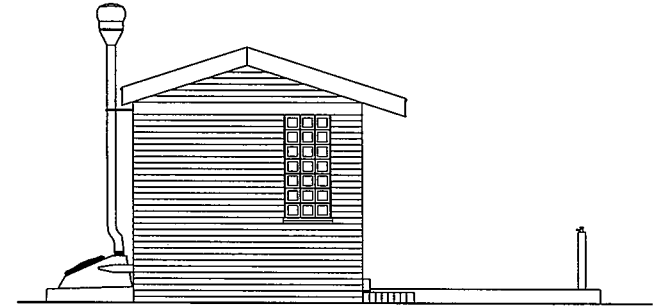
(4) 便所棟標準図
 平面図 (A Type) S=1/100



立面图 S=1/100

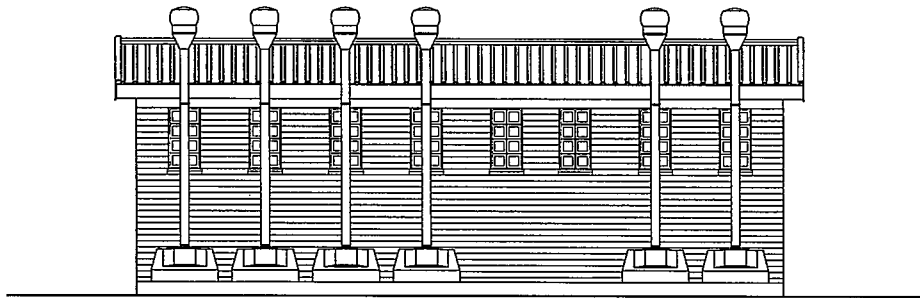


正面图 (TYPEA)

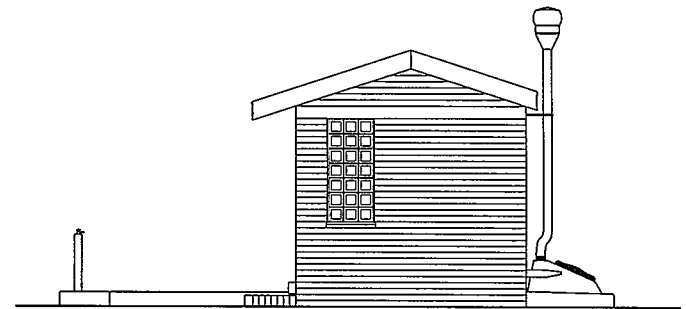


側面图 1

-108-



背面图 (TYPEA)



側面图 2

矩計図 S=1/50

-109-

