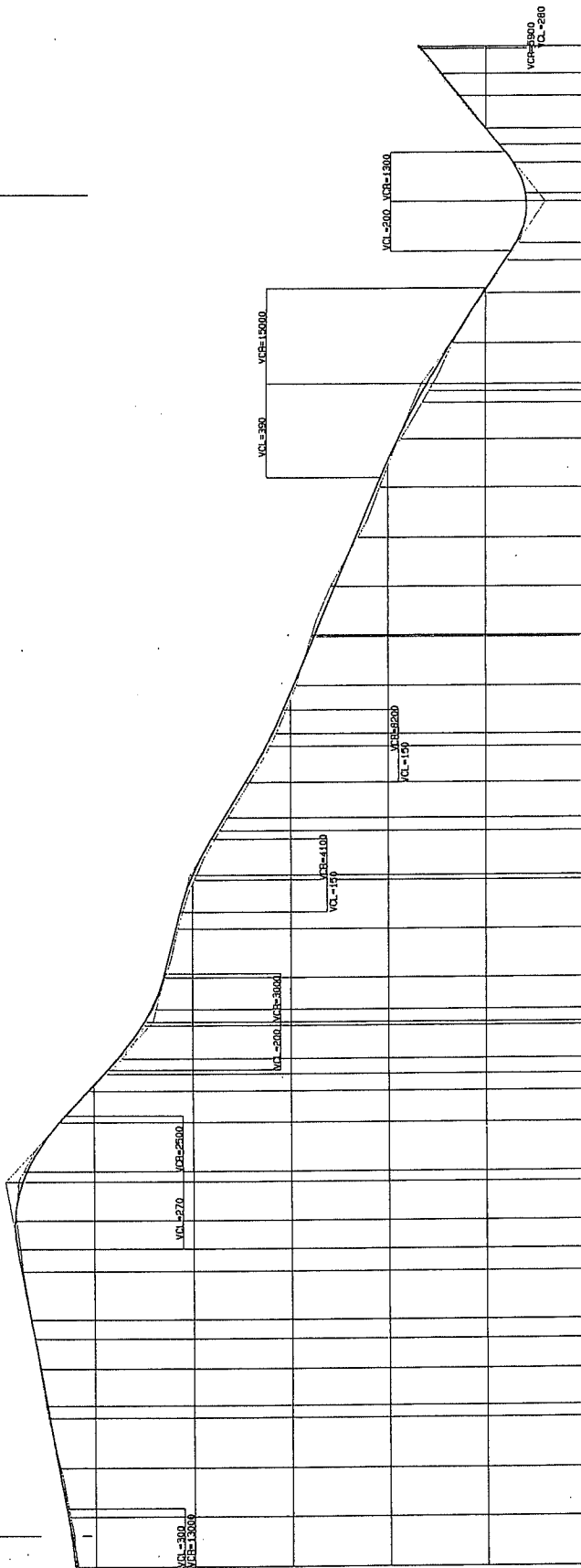


000.00 ~ 4.00 ~ 8.00
000.00 ~ 4.00 ~ 8.00

000.00 ~ 4.00 ~ 8.00
000.00 ~ 4.00 ~ 8.00



DECLIVITES	HAUTEURS DES REMBLAIS	PROFONDEURS DES DEBLAIS	ORDONNEES DU PROJET	ORDONNEES DU TERRAIN NATUREL	DISTANCES CUMULEES	DISTANCES PARTIELLES	POST KILOMETRIQUE	ALIGNEMENTS ET COURBES	RACCORDEMENT
0.245	0.437	0.215	1024.02	1023.78	33.00	100.00	NO. 46	R=∞ L=1581.142	R=∞
0.341	0.437	0.215	1027.17	1026.96	100.00	100.00	BC 298	R=20000 L=159.285	R=∞
0.235	0.474	0.235	1034.51	1034.28	100.00	100.00	BC 299	R=3000 L=319.841	R=∞
0.168	0.814	0.168	1034.12	1034.09	21.00	79.00	BC 297	R=300 L=319.841	R=∞
0.177	0.432	0.177	1005.94	1005.94	65.64	200.00	BC 300	R=300 L=319.841	R=∞
0.230	0.432	0.230	1003.28	1003.09	100.00	100.00	BC 299	R=300 L=319.841	R=∞
0.521	0.450	0.521	998.99	998.99	91.00	200.00	BC 301	R=300 L=319.841	R=∞
0.606	0.645	0.606	984.54	984.13	25.00	74.00	BC 302	R=300 L=319.841	R=∞
0.391	0.715	0.391	979.151	979.81	100.00	100.00	BC 303	R=300 L=319.841	R=∞
1.074	0.645	1.074	974.953	974.57	100.00	100.00	NO. 48	R=300 L=319.841	R=∞
0.338	0.606	0.338	966.448	971.75	100.00	100.00	BC 304	R=300 L=319.841	R=∞
0.571	0.436	0.571	957.756	957.32	100.00	100.00	BC 305	R=300 L=319.841	R=∞
0.436	1.041	0.436	953.911	952.87	75.259	100.00	BC 302	R=300 L=319.841	R=∞
0.149	1.080	0.149	946.839	946.69	85.000	100.00	BC 302	R=300 L=319.841	R=∞
0.182	1.041	0.182	940.352	940.18	100.000	100.000	BC 302	R=300 L=319.841	R=∞
0.352	0.449	0.352	935.892	935.54	64.987	100.000	BC 302	R=300 L=319.841	R=∞
0.028	0.449	0.028	933.892	933.13	35.013	100.000	BC 303	R=300 L=319.841	R=∞
0.189	0.474	0.189	934.381	934.55	57.254	100.000	BC 303	R=300 L=319.841	R=∞
0.474	0.474	0.474	945.916	945.99	27.000	100.000	BC 303	R=300 L=319.841	R=∞
0.494	0.494	0.494	949.236	949.73	34.106	100.000	BC 304	R=300 L=319.841	R=∞
0.237	0.673	0.237	953.753	951.889	18.863	100.000	BC 304	R=300 L=319.841	R=∞

PROFIL EN LONG
(46 + 0.00 ~ 49 + 1.00)
échelle: H=1:1,000
planche:

ETUDE DU CONCEPT DE BASE
DECEMBRE 2002

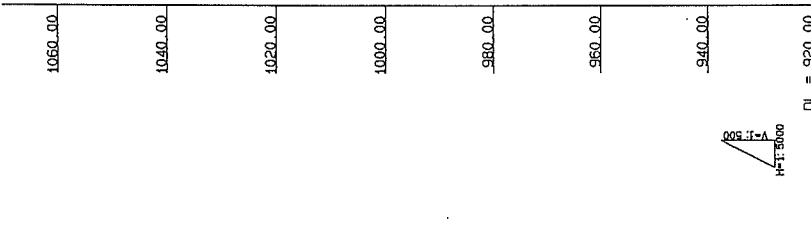
REPUBLIQUE CENTRAFRICAINE
MINISTRE DE L'EQUIPEMENT, DES TRANSPORTS
ET DE L'HABITAT, CHARGE DU DESENCLEMENT

REPUBLIQUE NATIONALE NO 3 (PHASE IV)
TRONÇON BAORO-BOUAR

CONSTRUCTION PROJECT CONSULTANTS, INC.
TOKYO JAPAN

FIN DU PROJET
 802.1 507.2 45
 802.1 507.2 45

800.000 101.00
 800.000 101.00
 800.000 101.00



PROFIL EN LONG

(49. +0.00 ~ 52. +1.00)
 échelles : H=1:10,000 planche:

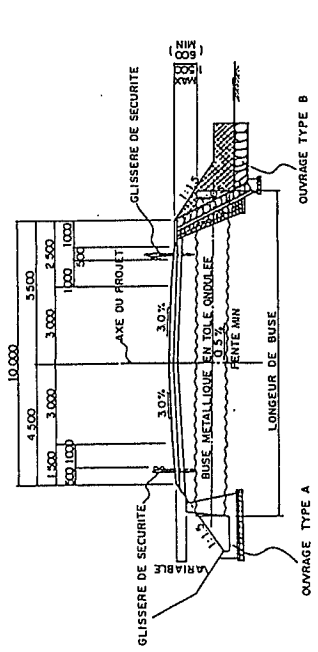
ETUDE DU CONCEPT DE BASE
 DECEMBRE 2002

PROJET DE BITUMAGE
 DE LA ROUTE NATIONALE N° 3 (PHASE IV)
 TRONÇON BAORO-BOUAR

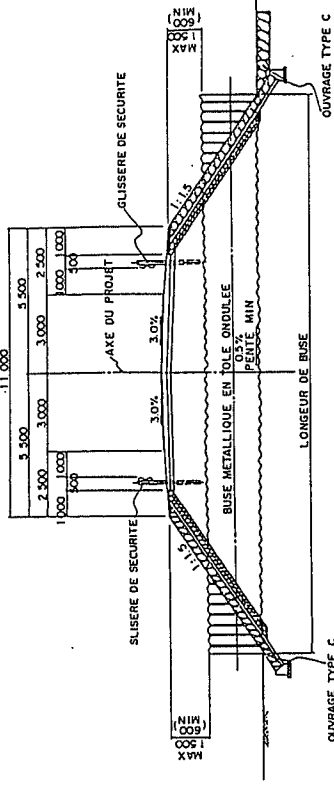
REPUBLIQUE CENTRAFRICAINE
 MINISTERE DE L'EQUIPEMENT, DES TRANSPORTS
 ET DE L'HABITAT, CHARGE DU DESENCLEMENT

JICA
 AGENCE JAPONAISE DE COOPERATION INTERNATIONALE

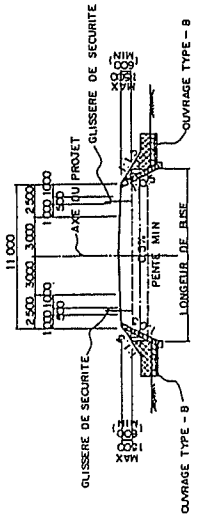
CONSTRUCTION PROJECT CONSULTANTS, INC.
 TOKYO JAPAN



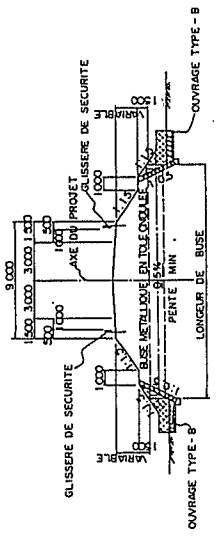
DRAINAGE TYPE-A, B ECHELLE 1:100
 (POUR LES PETITS COURS D'EAU ET
 (LES PARTIES EN REMBLAI)



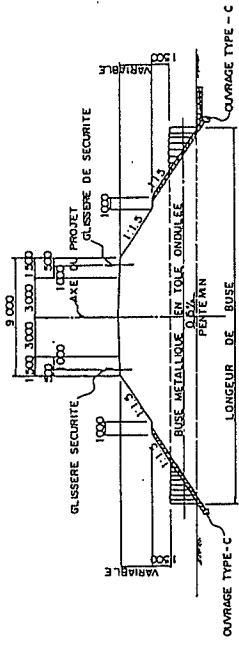
DRAINAGE TYPE-C ECHELLE 1:100
 (POUR LES BASSIN DE RETENUE DE LA CRUE)



DRAINAGE TYPE B ECHELLE 1:200



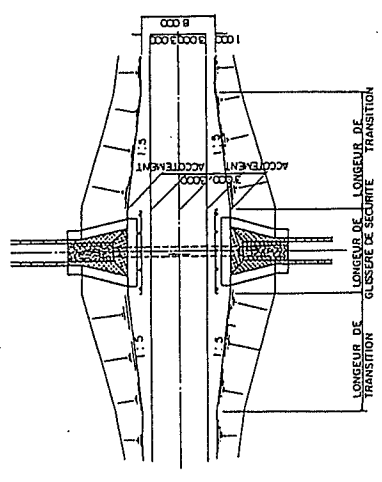
DRAINAGE TYPE B ECHELLE 1:200
 (PREVOIR UNE EPAISSEUR DE REMBLAI
 (SUPERIEURE A 1.5m AU - DESSUS DES BUSES)



DRAINAGE TYPE C ECHELLE 1:100
 (PREVOIR UNE EPAISSEUR DE REMBLAI
 (SUPERIEURE A 1.5m AU - DESSUS ES BUSES)

OUVRAGE TYPE	ACCOTEMENT	LONGUEUR
A	1,500	2,500
B	2,500	7,500
C	2,500	7,500
RE ≥ 1.5m	1,500	2,500

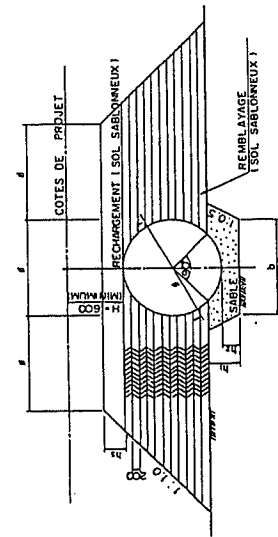
NOTE 1 :
 RE : PREVOIR UNE EPAISSEUR DE REMBLAI
 SUPERIEURE A 1.5m AU - DESSUS DES BUSES



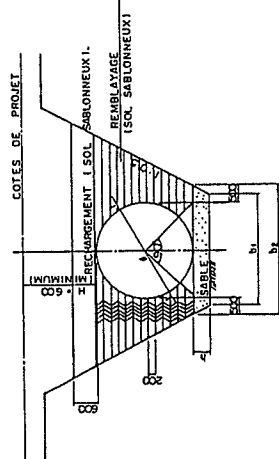
**DESSIN INDICANT LA TRANSITION A MENAGER
 DANS LES ACCOTEMENT**
 ECHELLE 1:300

⑤ 排水構造物一般図

AGENCE JAPONAISE DE COOPERATION INTERNATIONALE	REPUBLIQUE CENTRAFRICAINE MINISTERE DE L'EQUIPEMENT, DES TRANSPORTS ET DEL'HABITAT; CHARGE DU DESENCLAVEMENT	PROJET DE BITUMAGE DE LA ROUTE NATIONALE N° 3 (PHASE IV); TRONCON BAORO - BOUAR	ETUDE DU CONCEPT DE BASE DECEMBRE 2002	DESSINS DES OUVRAGES TYPES DE DRAINAGE	 CONSTRUCTION PROJECT CONSULTANTS, INC. TOKYO JAPAN
				échelle: planche	

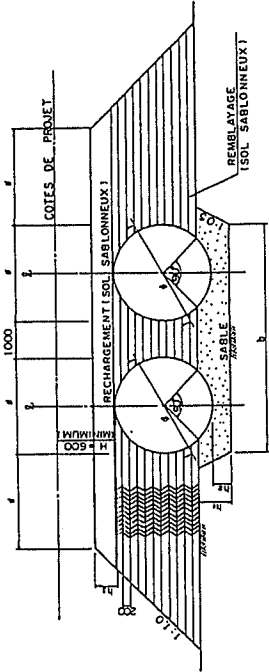


REMBLAI

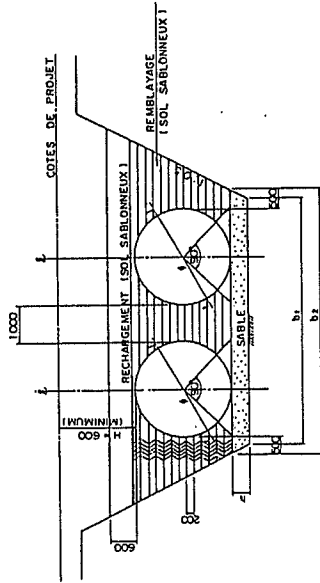


REMBLAI

BUSE UNIQUE



REMBLAI



REMBLAI

BUSE DOUBLE

REMBLAYAGE

TABLEAU DE ÉPAISSEUR DE BUSE METALLIQUE (m/m)

TYPE	COUVERTURE (m)					
	0.6	1.5	3.0	4.5	6.0	7.5
	1.5	3.0	4.5	6.0	7.5	9.0
	1.5	3.0	4.5	6.0	7.5	9.0
SCP 1R	2.7	2.0	2.0	—	—	—
	2.7	2.0	2.0	—	—	—
	2.7	2.0	2.0	—	—	—
	2.7	2.7	2.7	2.7	2.7	2.7
	2.7	2.7	2.7	2.7	2.7	2.7
SCP 2R	2.7	2.7	2.7	2.7	2.7	2.7
	2.7	2.7	2.7	2.7	2.7	2.7
	3.2	3.2	3.2	—	—	—

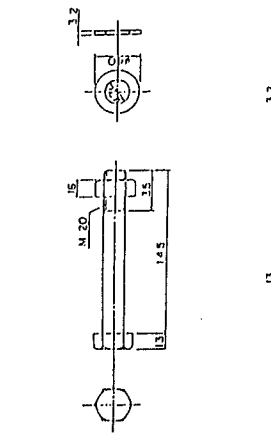
DIMENSION DE REMBLAYAGE DE BUSE DOUBLE

TYPE	DIAMETRE (m/m)	ÉPAISSEUR (m/m)	REMBLAI TYPE			DEBLAI TYPE			
			b	h ₁	h ₂	b ₁	b ₂	h	
	1 000	2.0	3 000	450	300	250	3 700	4 000	300
SCP 1R	1 200	2.7	3 400	480	300	250	4 100	4 400	300
	1 350	—	3 700	500	300	270	4 400	4 700	300
	1 500	—	4 000	550	300	300	4 700	5 000	300
	1 750	2.7	4 500	610	350	350	5 150	5 500	350
SCP 2	2 000	3.2	5 000	700	400	400	5 800	6 000	400
	2 500	—	6 000	870	500	500	6 500	7 000	500
	3 000	—	7 000	1 040	600	600	7 400	8 000	600

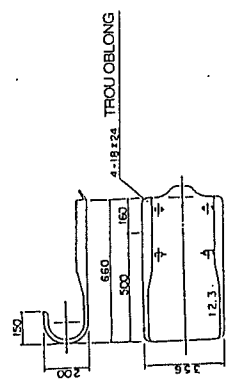
DIMENSION DE REMBLAYAGE DE BUSE UNIQUE

TYPE	DIAMETRE (m/m)	ÉPAISSEUR (m/m)	REMBLAI TYPE			DEBLAI TYPE			
			b	h ₁	h ₂	b ₁	b ₂	h	
	1 000	2.0	1 000	450	300	250	1 700	2 000	300
SCP 1R	1 200	2.7	1 200	480	300	250	1 900	2 200	300
	1 350	—	1 350	500	300	270	2 050	2 300	300
	1 500	—	1 500	520	300	300	2 200	2 500	300
	1 750	2.7	1 750	610	350	350	2 400	2 750	350
SCP 2R	2 000	3.2	2 000	700	400	400	2 800	3 000	400
	2 500	—	2 500	870	500	500	3 000	3 500	500
	3 000	—	3 000	1 040	600	600	3 400	4 000	600

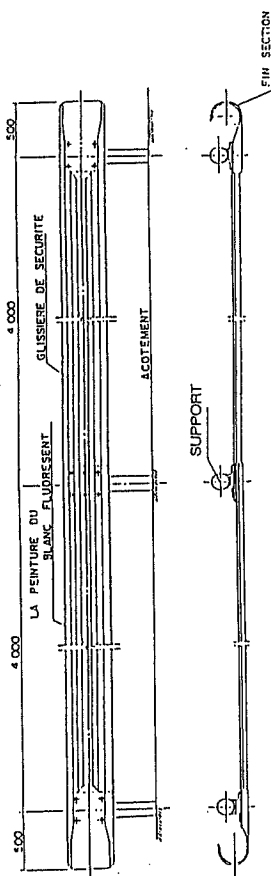
⑥ 付属構造物



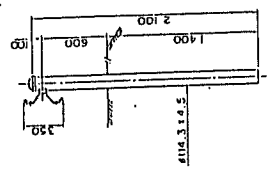
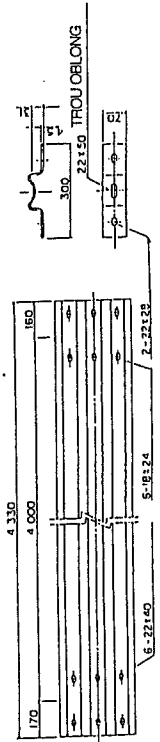
DETAIL DE ECRU ET BOULON



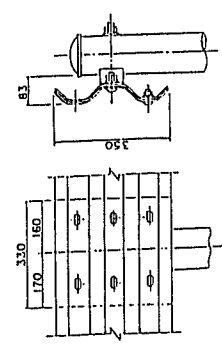
DETAIL DE FIN SECTION



GLISSIERE DE SECURITE

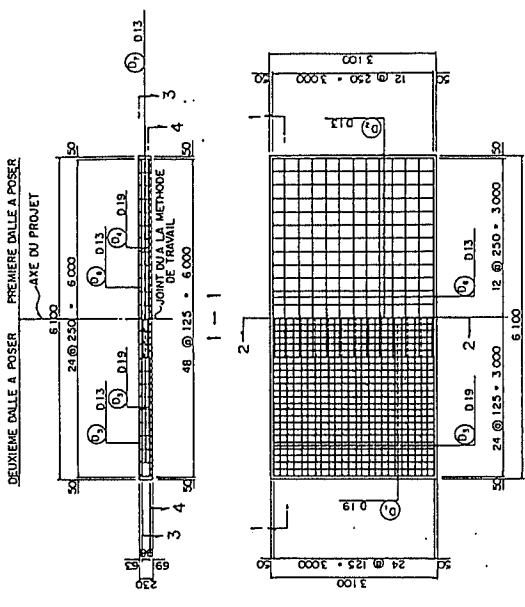


DETAIL DE SUPPORT

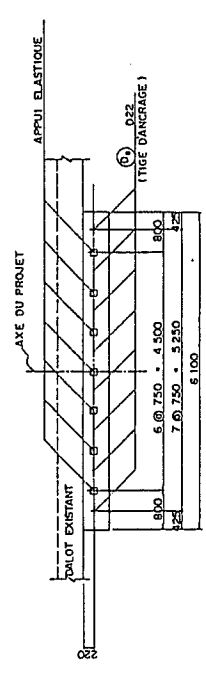


DETAIL DE JOINT

<p>AGENCE JAPONAISE DE COOPERATION INTERNATIONALE</p>	<p>REPUBLICQUE CENTRAFRICAINE MINISTERE DE L'EQUIPEMENT, DES TRANSPORTS ET DE L'HABITAT, CHARGE DU DESENCLEAVEMENT</p>	<p>PROJET DE BITUMAGE DE LA ROUTE NATIONALE N° 3 (PHASE IV) TRONCON BAORO - BOUAR</p>	<p>ETUDE DU CONCEPT DE BASE DECEMBRE 2012</p>	<p>DETAILS D'OUVRAGES D'ART MINEURS</p> <p>planche: _____</p> <p>echelle: _____</p> <p>CONSTRUCTION PROJECT CONSULTANTS, INC. TOKYO JAPAN</p>
---	--	---	---	---

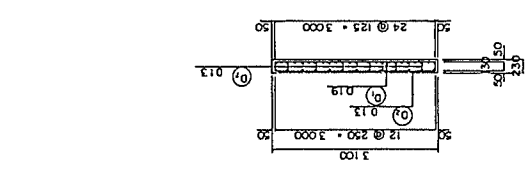


PLAN DE FERRAILLAGE
ECHELLE 1:50

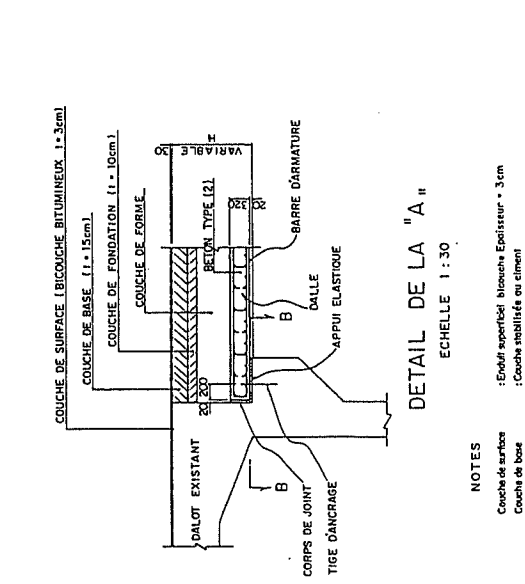


DETAIL DE LA B-B

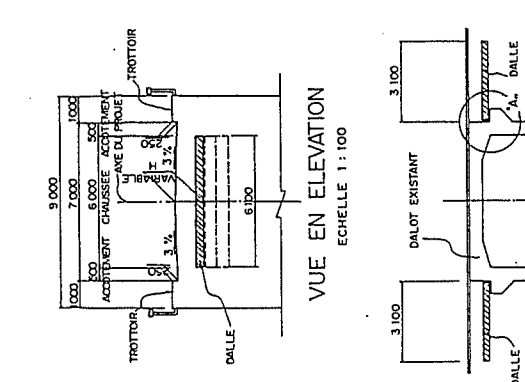
NOTES:
1. BETON TYPES :
TYPE (1) ----- Ouvrage en béton armé.
TYPE (2) ----- Ouvrage en béton armé de petite feuille.
TYPE (3) ----- Béton ordinaire.
TYPE (4) ----- Béton maigre (béton de mise à niveau)



DETAIL DE LA A-A



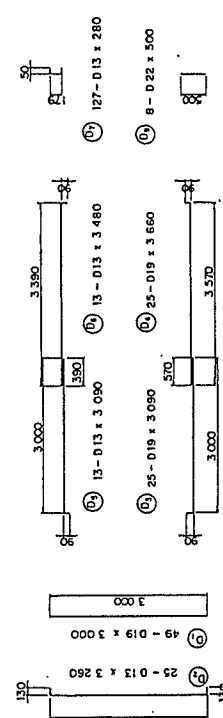
DETAIL DE LA B-B



VUE EN ELEVATION
ECHELLE 1:100

VUE EN COUPE
ECHELLE 1:100

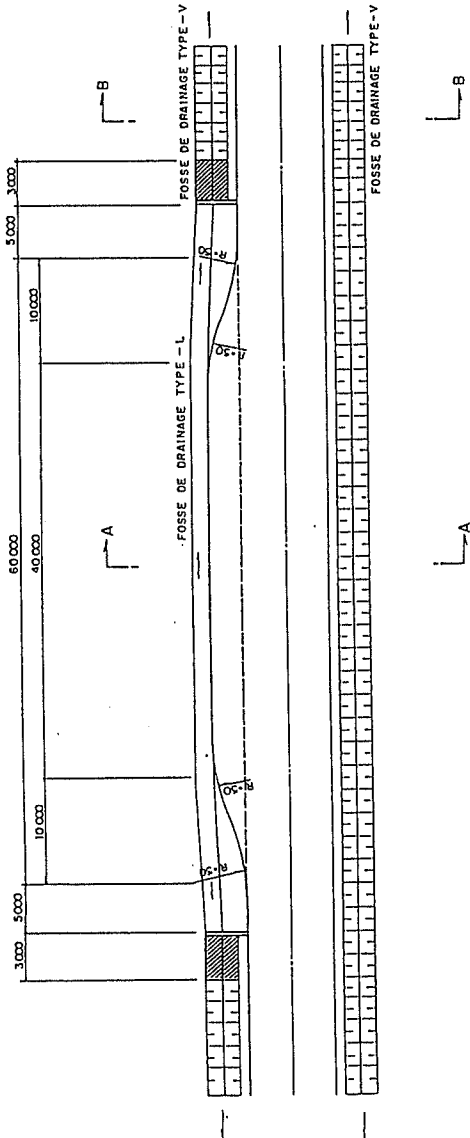
NOTES
Couche de surface : Enduit superficiel bitumineux Epaisseur = 3cm
Couche de fondation : Couche stabilisée ou ciment (Région soumise à la compression par essai simple 30 kg/cm² ou plus)
Couche de finition : Gravelles légères (CBR 40 ou plus)
Couche de forme : Gravelles techniques (CBR 30 ou plus)



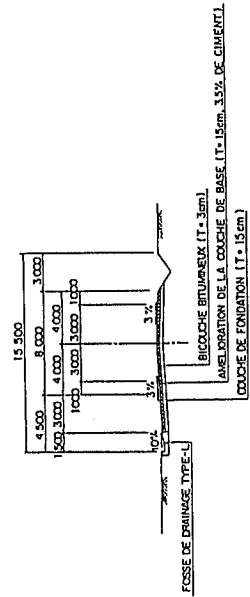
CODE	DIAMETRE (mm)	LONGUEUR (mm)	NOMBRE DE FERS	POIDS UNITAIRE (kg/m)	POIDS PAR PIECE (kg)	POIDS FACONNAGE (kg)
D 1	13	3,000	49	2,250	6,750	331
D 2	13	3,260	23	0,995	3,244	81
D 3	19	3,090	25	2,250	6,553	174
D 4	19	3,660	25	2,250	8,235	206
D 5	13	3,030	13	0,995	3,075	40
D 6	13	3,480	13	0,995	3,463	45
D 7	13	260	127	0,995	0,279	35
D 8	22	500	8	3,040	1,520	12
			D 22	12 kg		
			D 19	710 kg		
			D 13	201 kg		
			Total	924 kg		

AGENCE JAPONAISE DE COOPERATION INTERNATIONALE	REPUBLICQUE CENTRAFRICAINE MINISTRE DE L'EQUIPEMENT DES TRANSPORTS ET DE L'HABITAT, CHARGE DU DESENVLOPEMENT	PROJET DE BITUMAGE DE LA ROUTE NATIONALE N° 3 (PHASE IV) TRONÇON BAORO - BOUAR	ETUDE DU CONCEPT DE BASE DECEMBRE 2002	DETAIL DE CONSTRUCTION DE DALLE DE TRANSITION echelles: COMME VU planchéi:	 CONSTRUCTION PROJECT CONSULTANTS, INC. TOKYO JAPAN

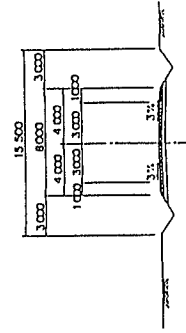
PLAN ECHELLE 1:250

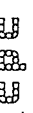


COUPE A - A ECHELLE 1:200



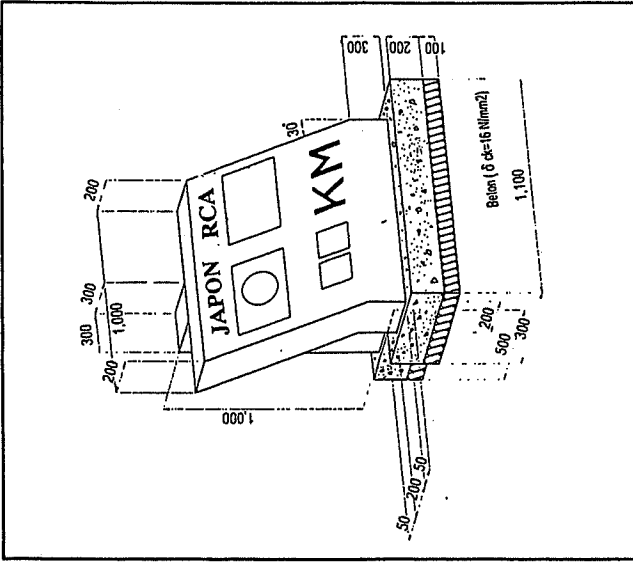
COUPE B - B ECHELLE 1:200



AGENCE JAPONAISE DE COOPERATION INTERNATIONALE	REPUBLIQUE CENTRAFRICAINE MINISTERE DE L'EQUIPEMENT, DES TRANSPORTS ET DE L'HABITAT, CHARGE DU DESENCLEAVEMENT	PROJET DE BITUMAGE DE LA ROUTE NATIONALE N° 3 (PHASE IV) TRONCON BAORO - BOUAR	ETUDE DU CONCEPT DE BASE DECEMBRE 2002	DETAIL DE CONSTRUCTION DE LA VOIE D'EVITEMENT echelles: COMME VU planche:	 CONSTRUCTION PROJECT CONSULTANTS, INC. TOKYO JAPAN
--	--	--	---	---	--

PLAN DE CONCEPT ECHELLE A1 1:15
A3 1:30

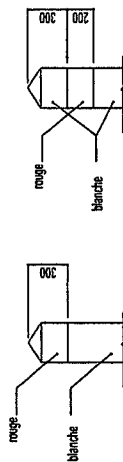
(BORNE KILOMETRIQUE DE L'AMITIE ENTRE DEUX PAYS(B.K.))



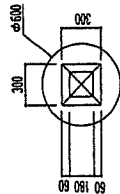
BALISES

ECHELLE A1 - 1:20
A3 - 1:40

PEINTURE

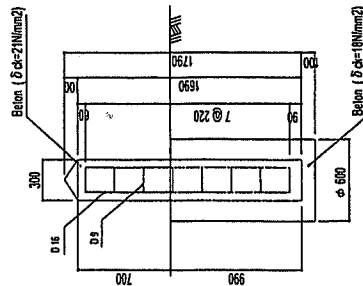
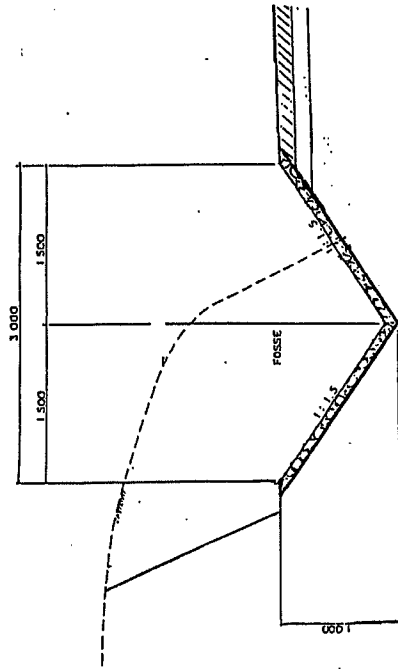


SECTION



COUPE DE PIERE MACONNE

ECHELLE A1 - 1:20
A3 - 1:40



BALISE DE VIRAGE

AGENCE JAPONAISE DE
COOPERATION INTERNATIONALE

REPUBLIQUE CENTRAFRICAINE
MINISTERE DE L'EQUIPEMENT, DES TRANSPORTS
ET DE L'HABITAT, CHARGE DU DESENCLEAVEMENT

PROJET DE BITUMAGE
DE LA ROUTE NATIONALE N° 3 (PHASE IV)
TRONCON BAORO - BOUAR

ETUDE DU CONCEPT DE BASE
DECEMBRE 2002

DETAIL DE CONSTRUCTION
DE LA VALISE ET LA PIERRE
MACONNE
echelles: COMME VU planche:

CONSTRUCTION PROJECT CONSULTANTS, I/C
TOKYO JAPAN