

中央スラウェシ州:プオル県(資材調達型協力)

橋梁番号:B7 ココブカ II



橋梁番号:B8 ココブカ III



B7橋梁とB8橋梁は76mしかはなれておらず、対象橋梁の前方では、ココナツ・プランテーションが大規模に行われている。農産物その他物資の般出入は、バイク、自転車等の荷車及びび人力によって行われている。

橋梁番号:B10 ココブカ V



地域住民は、通院、通学の日常生活に利用している。

橋梁番号:B17 タヤドゥンII



車両の通行が出来ないため、バイク、自転車、歩行者のみの通行となっている。

橋梁番号:B18 タヤドゥンIII



旧橋は流失しており、住民は河床渡河を余儀なくされている。B17橋と同一路線上に位置しているが、橋梁が流出しているため、県道道路網のボトル・ネックとなっている。

橋梁番号:B19 ボノボグ I



旧橋が流失したため、住宅地域が分断されている。住民は、迂回を余儀なくされている。

中央スラウェシ州:プオル県(施設建設型協力)

橋梁番号:B4 プジムリヨ I

第一次現地調査時



第二次現地調査時



第一次現地調査時には、腐食しているものの橋梁は存在していた。第二次現地調査時には、腐食が進行したこと、洪水により橋台、橋脚が洗掘され、現橋は崩壊した。橋梁の先には、ココナツ畑があり、橋梁崩壊前には、軽車両により、農産物の搬出を行っていた。

橋梁番号:B6 ココブカ I

第一次現地調査時



第二次現地調査時



第一次現地調査時には、オートバイ、自転車及び人の通行が可能な吊橋が存在していた。第二次現地調査時には、洪水により、タワーが洗掘され、吊橋が流失した。このため、地城住民は、迂回路が無いため、小船による渡河を余儀なくされている。

橋梁番号:B11 ココブカ VI

第一次現地調査時



第二次現地調査時



第一次現地調査時には、軽車両までの通行が可能であったが、第二次現地調査時には落橋しており、車両の通行は不可能となった。この橋梁は、ココブカ地区への入り口に位置しているため、奥地のB6,B7,B8,B10橋へアクセス出来ない。

中央スラウェシ州:プオル県(施設建設型協力)

橋梁番号:B12 ココブカ VII

第一次現地調査時(全景)



第二次現地調査時



旧橋が流失しているため、住民は河床渡河を余儀なくされており、ココブカ地区の道路網のボトル・ネックとなっている。

橋梁番号:B13 ブンクド I

第一次現地調査時



第二次現地調査時



第一次現地調査時には橋脚の沈下は見受けられなかったが、第二次調査時には、橋脚が沈下していた。周辺の土地利用は、住宅地域であるため、通院、通学、買い物等の生活道路として、利用されている。

橋梁番号:B21 マティナン

第一次現地調査時



第二次現地調査時



旧橋が流失しているため、住民は河床渡河を余儀なくされている。対岸側は、洪水による洗掘被害を受けている。

中央スラウェシ州:バンガイ・クプラワン県(施設建設型協力)

橋梁番号:S26 パトウキ I

橋梁全景



地震により破損した橋台



ペレン島を周回している幹線道路の海岸線上に位置しており、住民の生活道路である。地震による橋台、橋脚の損傷が著しい。また、老朽化による木製床板の破損が進んでいる。

橋梁番号:S27 パトウキ II

前方はS26橋梁



地震により破損した橋台



S26橋の南方35m離れており、住民の生活道路である。地震による橋台の損傷が著しい。また、老朽化による木製床板の損傷が進んでいる。

北スラウェシ州:ミナハサ県(施設建設型協力)

橋梁番号:3 ポイガー橋

P1橋脚の嵩上げ状況



第一スパンと第二スパンの離間状況



インドネシア側による簡易の復旧工事としてP1橋脚の嵩上げ工事が行われたが、嵩上げ部と橋脚は鉄筋で結合されておらず、再度の自然災害(洪水、地震)に対応することは困難な状況にある。

北スラウェシ州:マナド市(施設建設型協力)

橋梁番号:4 メガワティ橋

全景



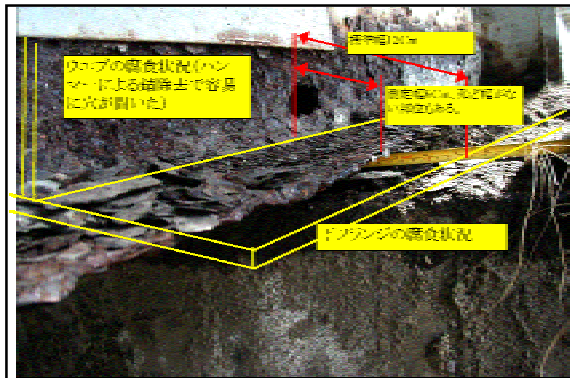
下流側には、水道橋が設置されている。

通行車両の5トン制限を行っている



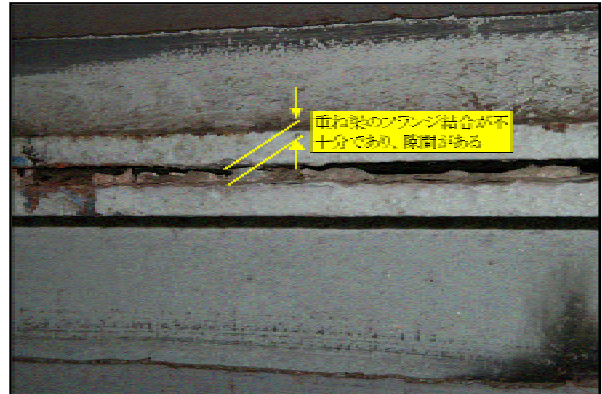
通行車両の重量制限(5トン)を行っており、住民の生活道路としても利用されている。

鋼桁の腐食状況



腐食による老朽化が進行しており、トランス・スラウェシとしての重荷重交通には耐えられない状況にある。

重ね梁の不結合状況



河床洗掘により、橋脚のケーソン基礎が4m突出しており、不安定な状況にある。



河床洗掘により、橋脚基礎下面が水面上に現れている。橋脚壁面のコンクリートが剥離しており、橋脚は練り石積みによる無筋の構造物である。