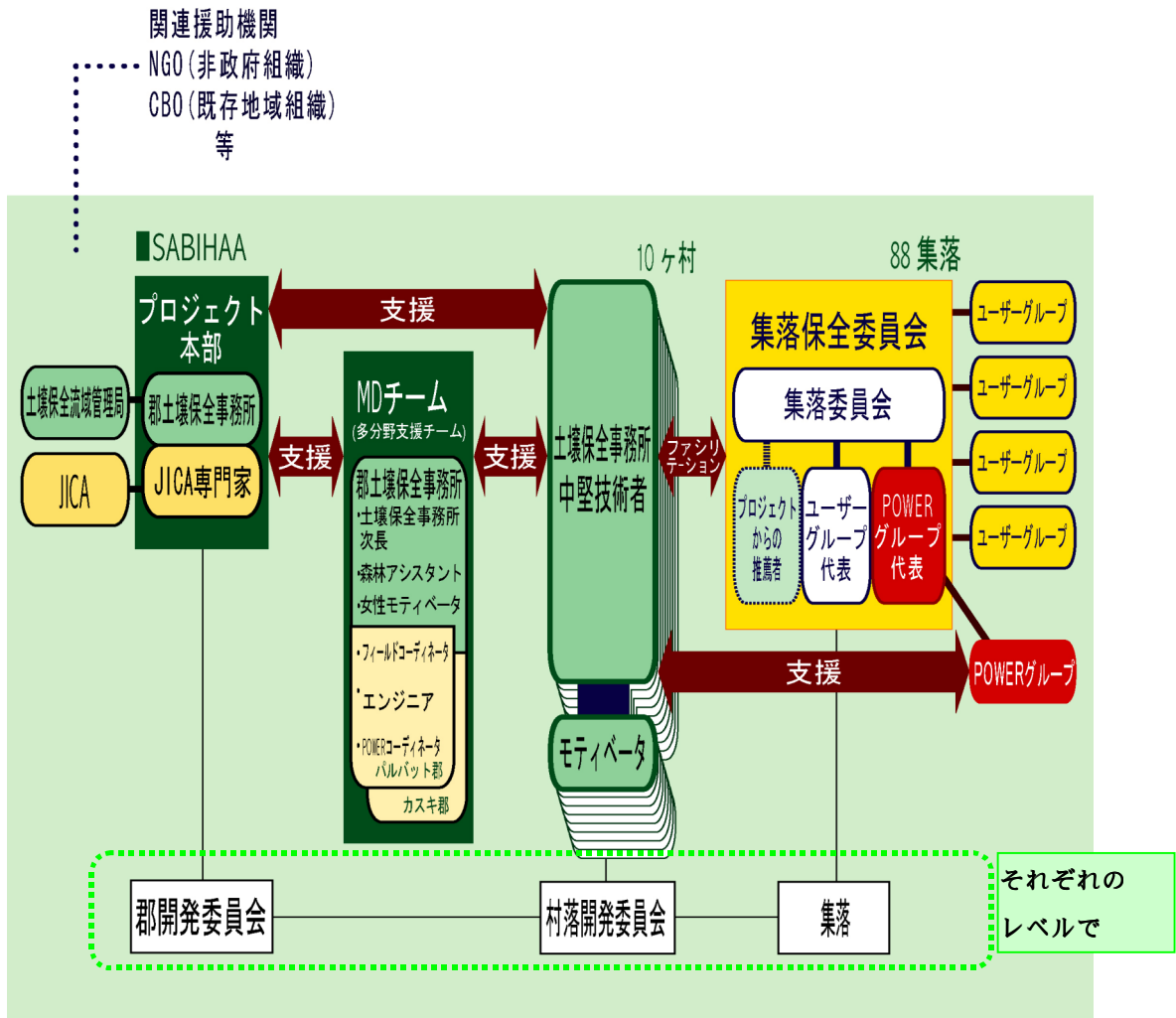


図3 実施体制フロー



集落保全委員会の構成

全体でおよそ10名とし、最低30%以上を女性とする (50%以上を強く推奨)

集落委員会の全員 (5人)

進捗に応じ | 追加可能

プロジェクトからの推薦者 (若干名)

ユーザーグループ代表者 (若干名)

POWERグループ代表者 (2名)