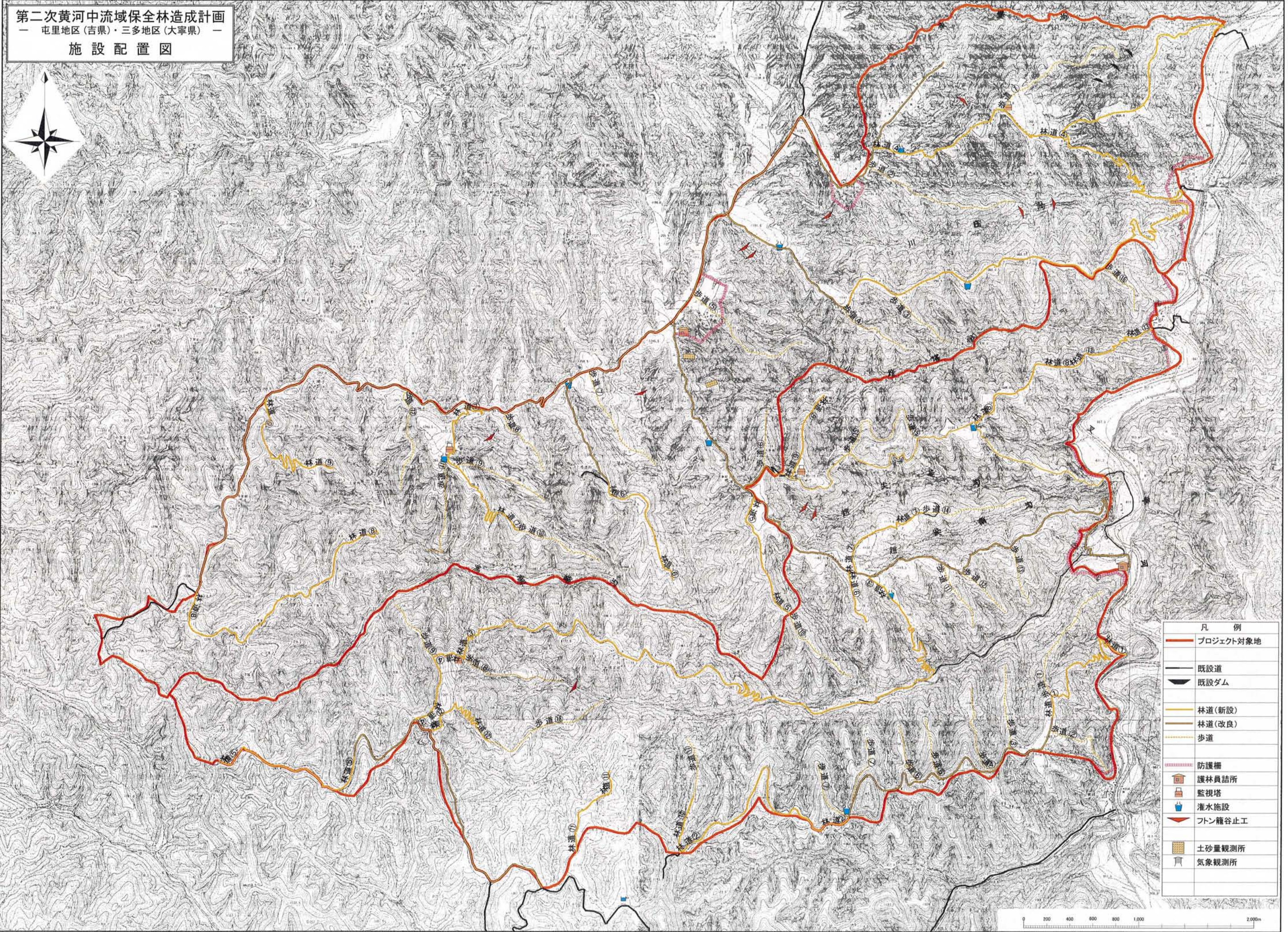


第二次黄河中流域保全林造成計画
 — 屯里地区(吉県)・三多地区(大寧県) —
 施設配置図

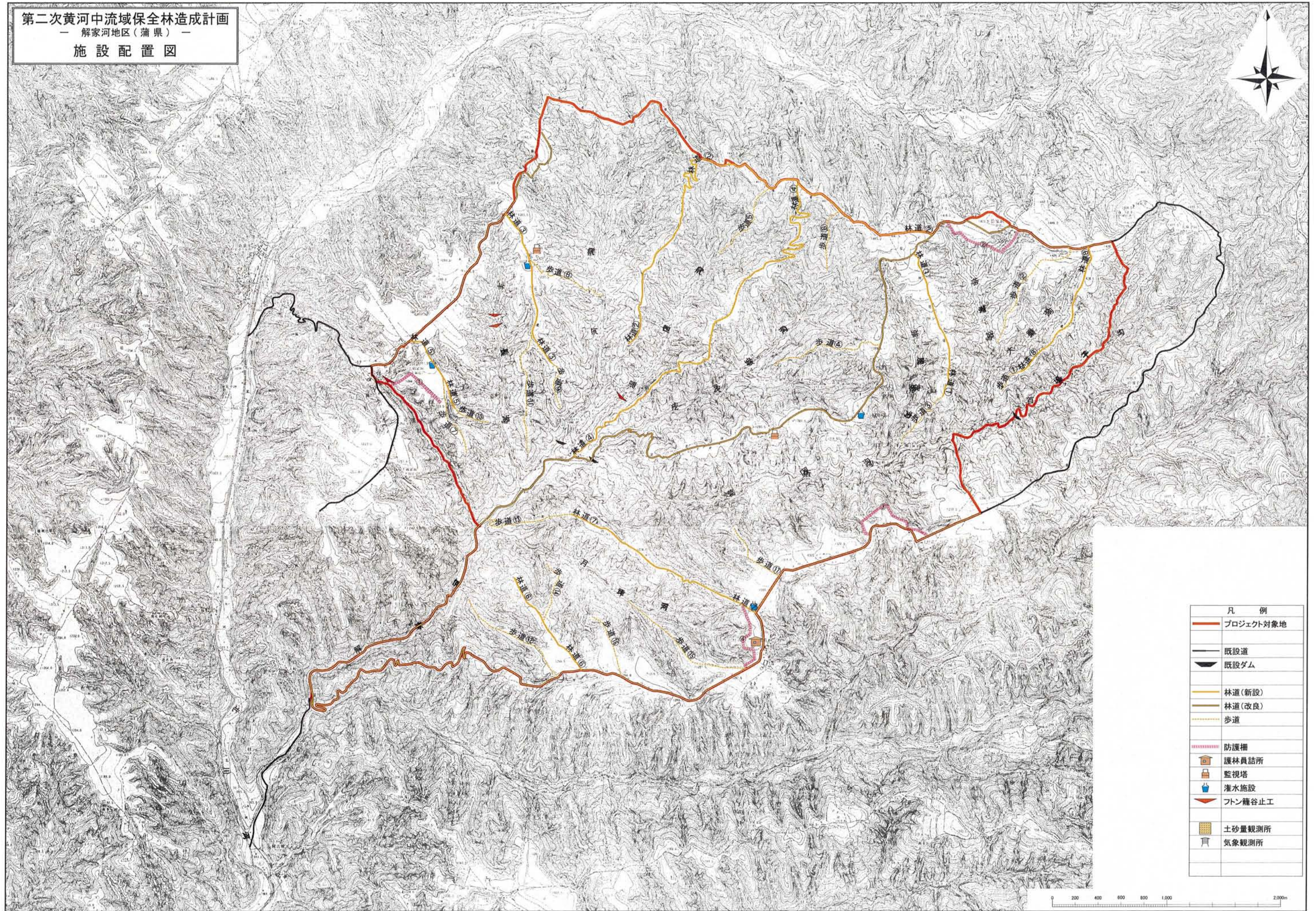


凡 例	
	プロジェクト対象地
	既設道
	既設ダム
	林道(新設)
	林道(改良)
	歩道
	防護柵
	護林員詰所
	監視塔
	灌水施設
	フン籠谷止工
	土砂量観測所
	気象観測所

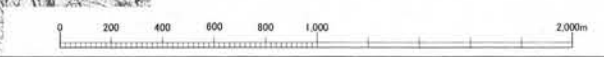


図-15 施設配置図 69

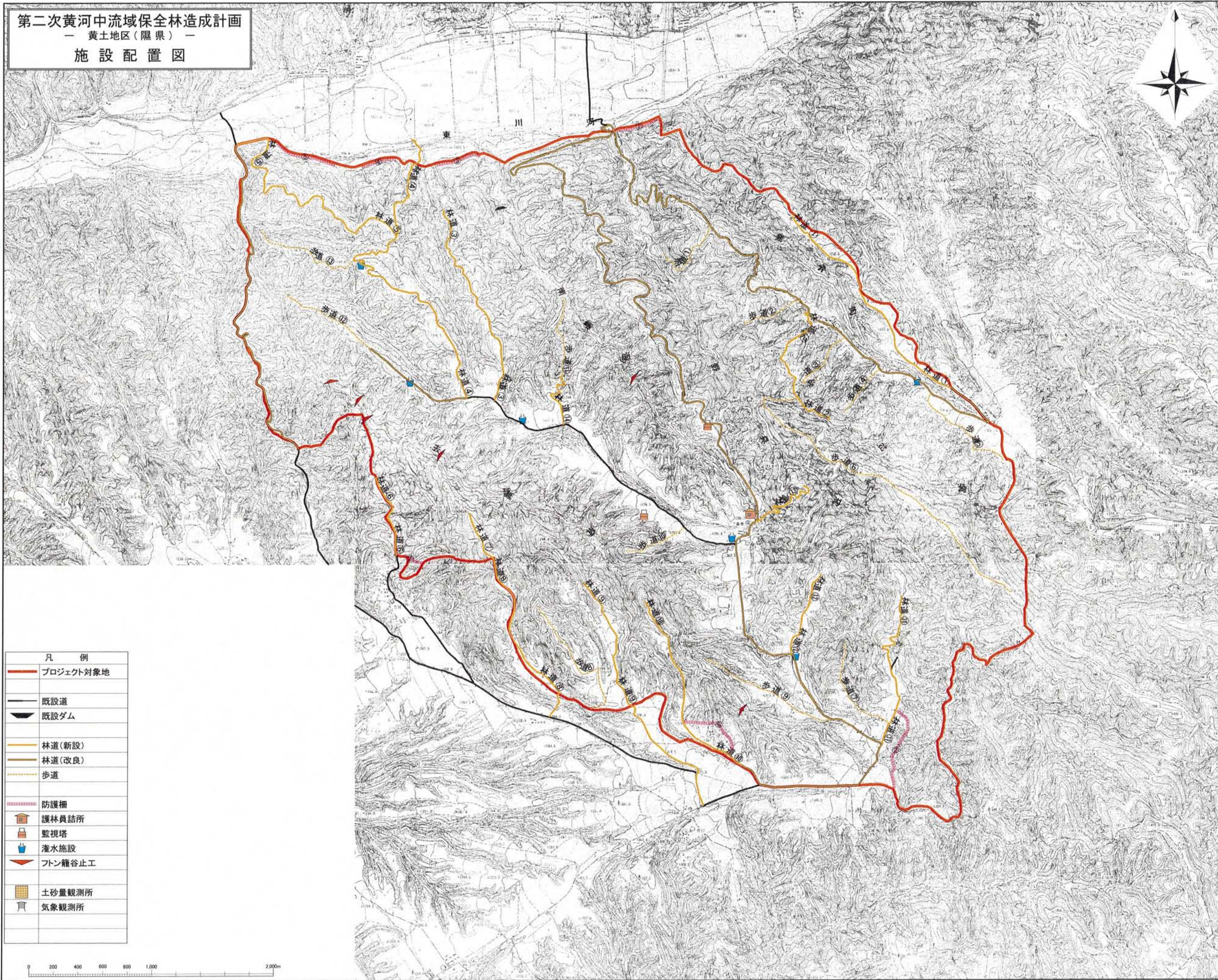
第二次黄河中流域保全林造成計画
 — 解家河地区(蒲県) —
 施設配置図



凡 例	
	プロジェクト対象地
	既設道
	既設ダム
	林道(新設)
	林道(改良)
	歩道
	防護柵
	護林員詰所
	監視塔
	灌水施設
	石ノ籠谷止工
	土砂量観測所
	気象観測所



第二次黄河中流域保全林造成計画
 — 黄土地区(隰県) —
 施設配置図



凡 例	
	プロジェクト対象地
	既設道
	既設ダム
	林道(新設)
	林道(改良)
	歩道
	防護柵
	護林員詰所
	監視塔
	灌水施設
	フトン籠谷止工
	土砂量観測所
	気象観測所

