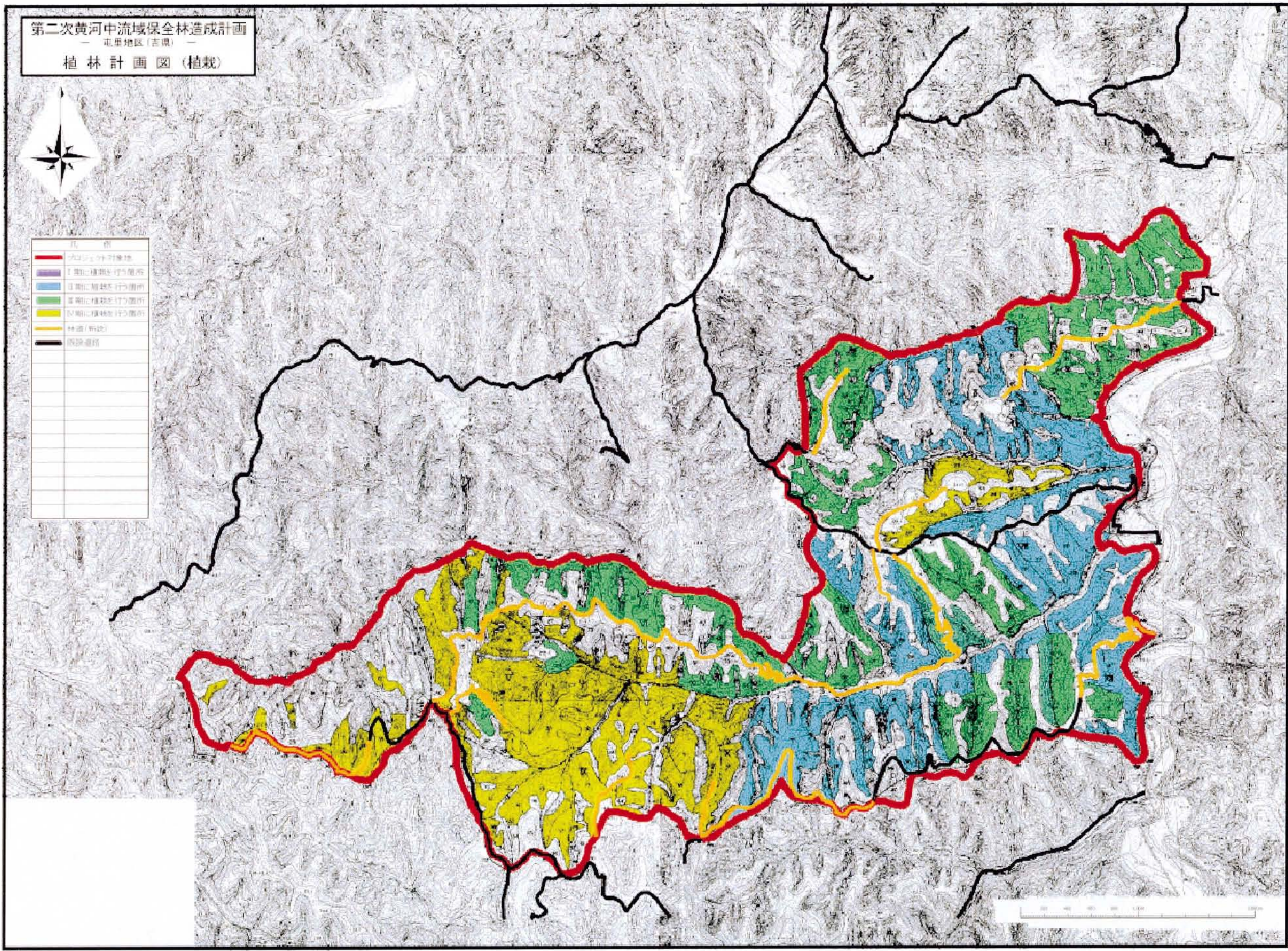


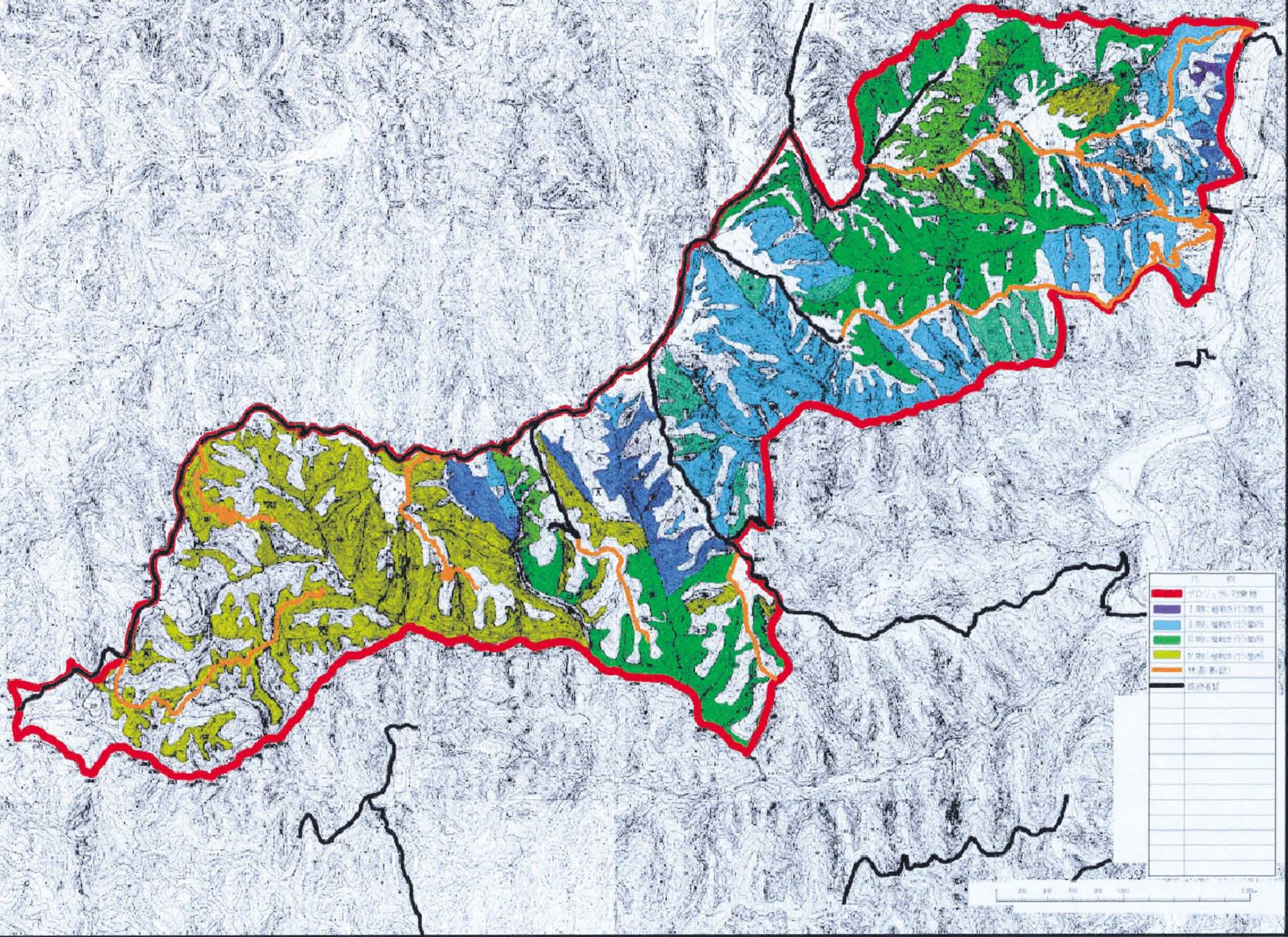
第二次黄河中流域保全林造成計画  
 北東地区(吉県)  
 植林計画図(植栽)



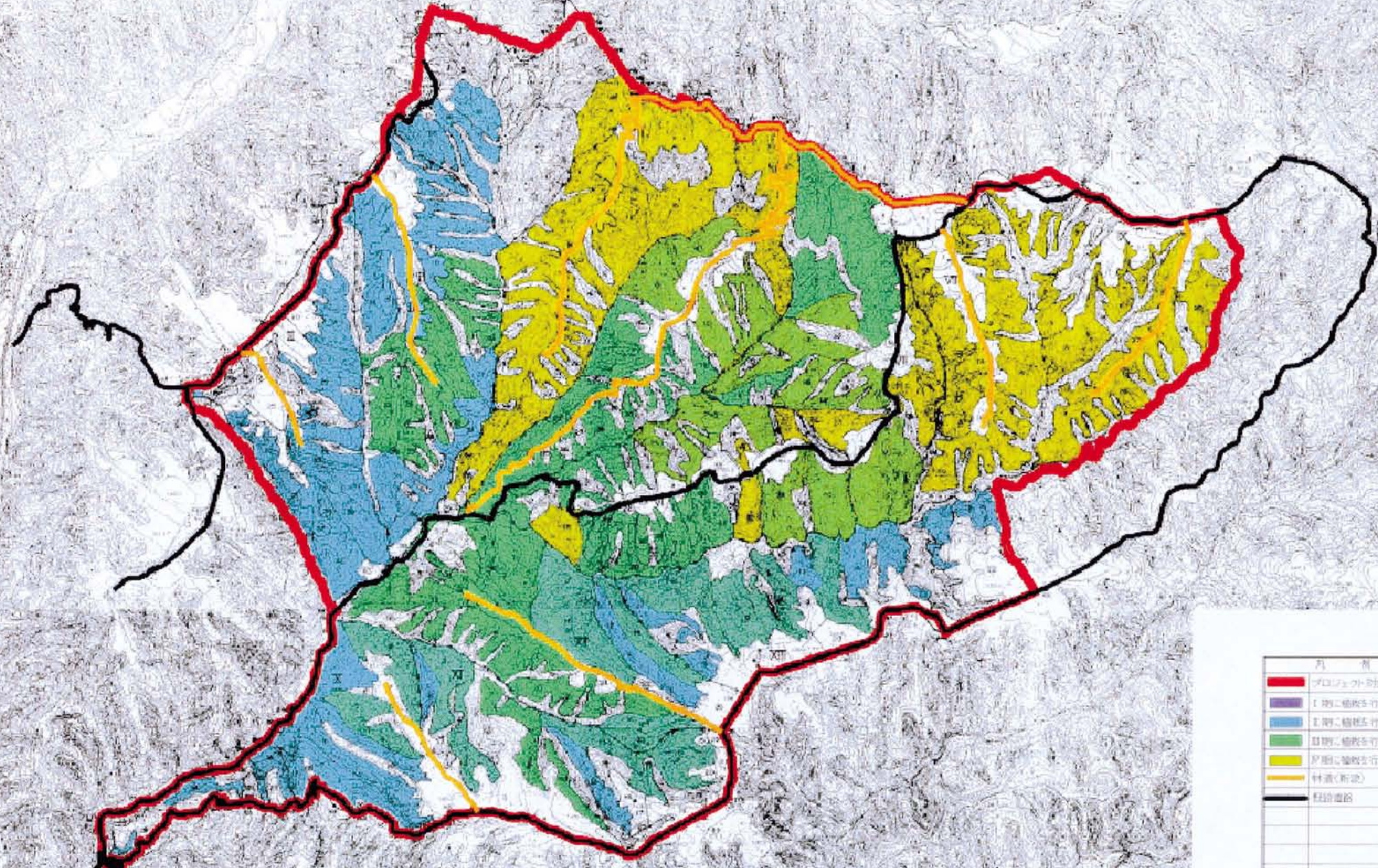
| 凡 例                                   |            |
|---------------------------------------|------------|
| <span style="color: red;">—</span>    | ゾウリンノケノ界線  |
| <span style="color: purple;">■</span> | 1期に植栽を行う箇所 |
| <span style="color: blue;">■</span>   | 2期に植栽を行う箇所 |
| <span style="color: green;">■</span>  | 3期に植栽を行う箇所 |
| <span style="color: yellow;">■</span> | 4期に植栽を行う箇所 |
| <span style="color: yellow;">—</span> | 林道(新設)     |
| <span style="color: black;">—</span>  | 既設道路       |
|                                       |            |
|                                       |            |
|                                       |            |
|                                       |            |
|                                       |            |
|                                       |            |
|                                       |            |
|                                       |            |
|                                       |            |
|                                       |            |



第二次黄河中流域保全林造成計画  
 三多地区(大宰県)  
 植林計画図(植栽)



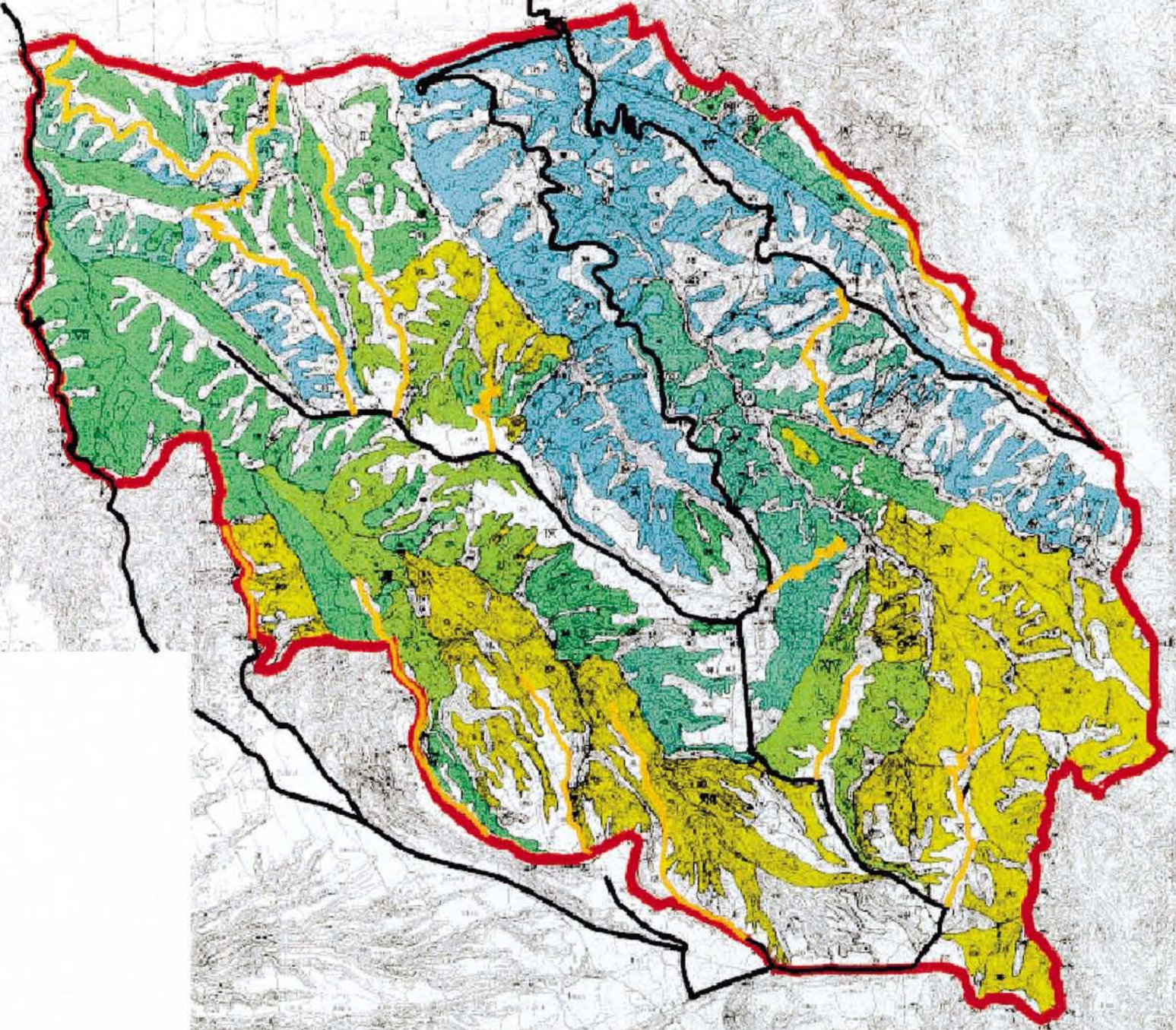
第二次黄河中流域保全林造成計画  
 — 解家河地区(灌農) —  
 植林計画図(植栽)



| 凡 例                                   |              |
|---------------------------------------|--------------|
| <span style="color: red;">—</span>    | プロジェクト区域     |
| <span style="color: purple;">■</span> | I期に植栽を行う区域   |
| <span style="color: blue;">■</span>   | II期に植栽を行う区域  |
| <span style="color: green;">■</span>  | III期に植栽を行う区域 |
| <span style="color: yellow;">■</span> | IV期に植栽を行う区域  |
| <span style="color: yellow;">—</span> | 林道(新設)       |
| <span style="color: black;">—</span>  | 流域境界         |
|                                       |              |
|                                       |              |
|                                       |              |
|                                       |              |
|                                       |              |
|                                       |              |
|                                       |              |
|                                       |              |
|                                       |              |
|                                       |              |
|                                       |              |
|                                       |              |
|                                       |              |
|                                       |              |
|                                       |              |



第二次黄河中流域保全林造成計画  
 — 黄土地区（區域） —  
 植林計画図（植栽）



| 凡 例                                   |            |
|---------------------------------------|------------|
| <span style="color: red;">—</span>    | プロジェクト区域   |
| <span style="color: purple;">—</span> | 第一期植栽を行う箇所 |
| <span style="color: blue;">—</span>   | 第二期植栽を行う箇所 |
| <span style="color: green;">—</span>  | 第三期植栽を行う箇所 |
| <span style="color: yellow;">—</span> | 林道（新設）     |
| <span style="color: black;">—</span>  | 既設道路       |
|                                       |            |
|                                       |            |
|                                       |            |
|                                       |            |
|                                       |            |
|                                       |            |
|                                       |            |
|                                       |            |

