

8. 維持管理費用内訳

1THB= 2.98 円

機材番号	機材名	数量	交換部品または消耗品	個数	部品または消耗品 単価	1台当たりの 価格	合計	備考
1	LCD projector	3	1. Halogen lamp	1	THB 19,687.50	THB 19,687.50	THB 59,062.50	1pc/year
2	Visual presenter	2	1. Lamp	1	THB 1,125.00	THB 1,125.00	THB 2,250.00	1set/year
3	Digital video camera	2	1. Mini-DV tape	20	THB 281.25	THB 5,625.00	THB 11,250.00	20pcs/year
			2. Rechargeable battery pack	1	THB 5,625.00	THB 5,625.00	THB 11,250.00	1pc/year
			3. Memory card or stick	1	THB 5,625.00	THB 5,625.00	THB 11,250.00	1pc/year
6	Overhead projector	1	1. Halogen lamp	1	THB 1,125.00	THB 1,125.00	THB 1,125.00	1pc/year
7	Speaker set, portable type	3	1. Battery set	1	THB 1,875.00	THB 1,875.00	THB 5,625.00	1set/year
9	Conference set	1	1. Audio tape	1	THB 625.00	THB 625.00	THB 625.00	1set/year
10	Speaker set, wall mounted type	1	1. Battery set	1	THB 1,875.00	THB 1,875.00	THB 1,875.00	1set/year
11	TV monitor & VTR set	6	1. VHS video tape	18	THB 112.50	THB 2,025.00	THB 12,150.00	18pcs/year
12	Video editing system	1	1. CD-R media	200	THB 62.50	THB 12,500.00	THB 12,500.00	200pcs/year
			2. VHS video tape	18	THB 125.00	THB 2,250.00	THB 2,250.00	18pcs/year
			3. Mini-DV tape	20	THB 312.50	THB 6,250.00	THB 6,250.00	20pcs/year
			4. Digital audio tape	20	THB 625.00	THB 12,500.00	THB 12,500.00	20pcs/year
18	Network set	1	1. Backup tape media	6	THB 1,000.00	THB 6,000.00	THB 6,000.00	1backup/month
			2. Maintenance fee	1	THB 15,000.00	THB 15,000.00	THB 15,000.00	maintenance fee for 1year
			3. Internet Provider Service fee	1	THB 60,000.00	THB 60,000.00	THB 60,000.00	maintenance fee for 1year
20	Laser printer	1	1. Toner	1	THB 12,500.00	THB 12,500.00	THB 75,000.00	6pcs/year
			2. Maintenance fee	1	THB 12,500.00	THB 12,500.00	THB 12,500.00	maintenance fee for 1year
21	Photocopier	2	1. Toner	6	THB 11,250.00	THB 67,500.00	THB 135,000.00	6pcs/year
			2. Staple (5,000 pc./box)	2	THB 562.50	THB 1,125.00	THB 2,250.00	2pcs/year
			3. Maintenance fee	1	THB 45,000.00	THB 45,000.00	THB 45,000.00	maintenance fee for 1year
22	Printer	1	1. Master roll	6	THB 5,625.00	THB 33,750.00	THB 33,750.00	6rolls/year
			2. Ink, black	6	THB 1,125.00	THB 6,750.00	THB 6,750.00	6pcs/year
23	Binding machine	1	1. Binding ring, small (100pcs./box)	1	THB 1,875.00	THB 1,875.00	THB 1,875.00	100pc/year
			2. Binding ring, large (100pcs./box)	1	THB 3,125.00	THB 3,125.00	THB 3,125.00	100pc/year
24	Braille printer for cut sheet paper	1	1. Cut sheet paper	3	THB 3,125.00	THB 9,375.00	THB 9,375.00	3boxes/year
25	Braille printer for continuous tractor-fed paper	1	1. Tractor-fed paper	3	THB 3,750.00	THB 11,250.00	THB 11,250.00	3boxes/year
26	Tactile image maker	2	1. Capsule paper, A4 (200 pcs./set)	1	THB 28,125.00	THB 28,125.00	THB 56,250.00	200pcs/year
			2. Capsule paper, A3 (100 pcs./set)	1	THB 16,875.00	THB 16,875.00	THB 33,750.00	100pcs/year
27	CCTV (Magnification and Display machine)	2	1. Capsule paper, B4 (200 pcs./set)	1	THB 2,250.00	THB 2,250.00	THB 4,500.00	200pcs/year
28	CD book player	2	1. Lamp	1	THB 312.50	THB 312.50	THB 625.00	1pc/year
29	Whiteboard	4	1. CD-R/R-W media	6	THB 500.00	THB 3,000.00	THB 6,000.00	6pcs/year
			2. Eraser	1	THB 31.25	THB 31.25	THB 125.00	1set/year
30	Motorized wheelchair	3	1. Battery	1	THB 31.25	THB 31.25	THB 125.00	1pc/year
42	Bus with a lift	1	1. Insurance fee	1	THB 10,000.00	THB 10,000.00	THB 30,000.00	1pc/year
			2. Periodical check fee	1	THB 10,000.00	THB 10,000.00	THB 10,000.00	
			3. Licence fee	1	THB 15,000.00	THB 15,000.00	THB 15,000.00	
			4. Fuel	1	THB 5,000.00	THB 5,000.00	THB 5,000.00	
				600	THB 14.30	THB 8,580.00	THB 8,580.00	30km/day X 100days = 3000km/year 5km/L

Grand Amount THB 736,792.50

Grand Amount ¥2,195,642

9. 要請機材検討表

要請機材の検討表

要請番号	機材名	要請数量	単位	使用目的	必要性	技術レベル	維持体制	維持経費	数量	判定	備考	計画数量	単位	計画番号
1	液晶プロジェクター	3	台	○	○	○	○	○	○	○	研修・セミナー全般に使用する共用機材	3	台	1
2	ビジュアルプレゼンター	2	台	○	○	○	○	○	○	○	研修・セミナー全般に使用する共用機材	2	台	2
3	デジタルビデオカメラ	2	台	○	○	○	○	○	○	○	研修・セミナー全般に使用する共用機材	2	台	3
4	スクリーン、壁掛型	4	台	○	○	○	○	○	○	○	研修・セミナー全般に使用する	4	台	4
5	スクリーン、携帯型	4	セット	○	○	○	○	○	○	○	研修・セミナー全般に使用する共用機材	4	セット	5
6	オーバーヘッドプロジェクター	1	台	○	○	○	○	○	○	○	研修・セミナー全般に使用する共用機材	1	台	6
7	スピーカーセット、携帯型	3	セット	○	○	○	○	○	○	○	研修・セミナー全般に使用する共用機材	3	セット	7
8	同時通訳セット、携帯型	1	セット	○	○	○	○	○	○	○	3カ国言語対応	1	セット	8
9	会議セット	1	セット	○	○	○	○	○	○	○	20席用	1	セット	9
10	スピーカーセット、壁掛型	1	セット	○	○	○	○	○	○	○	マイクロフォンセット含む	1	セット	10
11	TVモニター&VTRセット	6	セット	○	○	○	○	○	○	○	研修、セミナー、会議等に使用	6	セット	11
12	ビデオ編集システム	1	セット	○	○	○	○	○	○	○	遮音ブース用機材含む	1	セット	12
13	コンピューターセットA	1	セット	○	○	○	○	○	○	○	研修用として22台の構成/コンピューター操作補助装置-セットを含む	1	セット	13
14	コンピューターセットB	2	セット	○	○	○	○	○	○	○	情報検索用	2	セット	14
15	コンピューターセットC	2	セット	○	○	○	○	○	○	○	2種類の点字プリンター用	2	セット	15
16	コンピューターセットD	1	セット	○	○	○	○	○	○	○	CD図書作製用	1	セット	16
17	コンピューターセットE	3	セット	○	○	○	○	○	○	○	各種プレゼンテーション用/Laptop type	3	セット	17
18	ネットワークセット	1	セット	○	○	○	○	○	○	○	構内LAN構築用(研修棟と事務棟にサーバー各1台)	1	セット	18
19	スキャナー	1	台	○	○	○	○	○	○	○	コンピューター-研修室用	1	台	19
20	レーザープリンター	1	台	○	○	○	○	○	○	○	コンピューター-研修室用	1	台	20
21	コピー機	2	台	○	○	○	○	○	○	○	レーザープリンター-機能付	2	台	21
22	プリンター	1	台	○	○	○	○	○	○	○	教材・資料の大量印刷用	1	台	22
23	製本機	1	台	○	○	○	○	○	○	○	教材・資料の製本用	1	台	23
24	点字プリンター、単票用紙用	1	台	○	○	○	○	○	○	○	点字文書の教材・資料作成用	1	台	24
25	点字プリンター、連続用紙用	1	台	○	○	○	○	○	○	○	点字文書の教材・資料作成用	1	台	25
26	立体コピー作成機	2	台	○	○	○	○	○	○	○	教材・資料の作成および研修用	2	台	26
27	拡大読書器(CCTV)	2	台	○	○	○	○	○	○	○	視覚障害者の資料閲覧用	2	台	27
28	CD図書再生機	2	台	○	○	○	○	○	○	○	視覚障害者のCD図書閲覧用	2	台	28
29	ホワイトボード	4	台	○	○	○	○	○	○	○	研修、セミナー、会議等に使用	4	台	29
30	電動車椅子	3	台	○	○	○	○	○	○	○	重度障害者用	3	台	30
31	車椅子、スタンディング型	2	台	○	○	○	○	○	○	○	重度障害者用	2	台	31
32	車椅子、リクライニング型	2	台	○	○	○	○	○	○	○	重度障害者用	2	台	32
33	車椅子、手動標準型	6	台	○	○	○	○	○	○	○	研修・セミナー全般に使用する共用機材	6	台	33
34	洗濯機	3	台	○	○	○	○	○	○	○	乾燥機能付	3	台	34
35	リネットローリー	2	台	○	○	○	○	○	○	○	洗濯済み用	2	台	35
36	ランドリートローリー	2	台	○	○	○	○	○	○	○	使用済み用	2	台	36
37	冷蔵庫、A型	2	台	○	○	○	○	○	○	○	研修棟各階の共同使用として中型	2	台	37
38	冷蔵庫、B型	15	台	○	○	○	○	○	○	○	宿泊室の各室使用として小型	15	台	38

要請機材の検討表

要請番号	機材名	要請数量	単位	使用目的	必要性	技術レベル	維持体制	維持経費	数量	判定	備考	計画数量	単位	計画番号
39	配膳トロリー	2	台	〇	〇	〇	〇	〇	〇	〇	食堂から研修棟への配膳等に用いる	2	台	39
40	リフト付きバス	1	台	〇	〇	〇	〇	〇	〇	〇	20人乗り(車椅子6台乗車)	1	台	40
41	救急セット	1	セット	〇	〇	〇	〇	〇	〇	〇	応急処置用	1	セット	41
42	メンテナンス工具セット	1	セット	〇	〇	〇	〇	〇	〇	〇	供与機材用で簡易な内容	1	セット	42
43	ベッド	32	台	〇	〇	〇	〇	〇	〇	〇	低床型とする	32	台	43
44	ベッドサイドキャビネット	32	台	〇	〇	〇	〇	〇	〇	〇	キャスターなし	32	台	44
45	サイドユニット	15	台	〇	〇	〇	〇	〇	〇	〇	冷蔵庫収納可能型、TVモニター搭載可能型	15	台	45
46	ワードローブ	32	台	〇	〇	〇	〇	〇	〇	〇	足元空間を確保し、車椅子に対応	32	台	46
47	椅子、A型	84	台	〇	〇	〇	〇	〇	〇	〇	立ち上がり動作の補助として肘付とする	84	台	47
48	椅子、B型	20	台	〇	〇	〇	〇	〇	〇	〇	会議室用	20	台	48
49	椅子、C型	32	台	〇	〇	〇	〇	〇	〇	〇	宿泊室用	32	台	49
50	椅子、D型	80	台	〇	〇	〇	〇	〇	〇	〇	多目的ホール用/スタッキング型	80	台	50
51	ロビー用椅子	12	台	〇	〇	〇	〇	〇	〇	〇	3人掛け用椅子	12	台	51
52	机、A型	20	台	〇	〇	〇	〇	〇	〇	〇	2人掛け用机	20	台	52
53	机、B型	20	台	〇	〇	〇	〇	〇	〇	〇	1人掛け用机/研修生用	20	台	53
54	机、C型	2	台	〇	〇	〇	〇	〇	〇	〇	講師用	2	台	54
55	机、D型	2	台	〇	〇	〇	〇	〇	〇	〇	サーバー室用	2	台	55
56	机、E型	5	台	〇	〇	〇	〇	〇	〇	〇	マルチメディアプロダクション室用	5	台	56
57	机、F型	2	台	〇	〇	〇	〇	〇	〇	〇	研修棟/受付用	2	台	57
58	机、G型	32	台	〇	〇	〇	〇	〇	〇	〇	宿泊室用	32	台	58
59	会議用テーブル	1	セット	〇	〇	〇	〇	〇	〇	〇	20席用	1	セット	59
60	ロビー用テーブル	9	台	〇	〇	〇	〇	〇	〇	〇	研修棟/1階ロビー用	9	台	60
61	丸形テーブル	1	台	〇	〇	〇	〇	〇	〇	〇	インフォメーションリソース室用/8人掛け用丸テーブル	1	台	61
62	書籍棚	10	台	〇	〇	〇	〇	〇	〇	〇	車椅子での近づきやすさや高さに配慮する	10	台	62
63	マガジンラック	2	台	〇	〇	〇	〇	〇	〇	〇	バックナンバー収納可能型	2	台	63
64	ショーケース	3	台	〇	〇	〇	〇	〇	〇	〇	インフォメーションリソース室用	3	台	64
65	閲覧用机、A型	2	台	〇	〇	〇	〇	〇	〇	〇	情報検索コンピュータ用	2	台	65
66	閲覧用机、B型	2	台	〇	〇	〇	〇	〇	〇	〇	拡大読書器用	2	台	66
67	受付カウンター	1	台	〇	〇	〇	〇	〇	〇	〇	インフォメーションリソース室用	1	台	67
68	収納キャビネット	24	台	〇	〇	〇	〇	〇	〇	〇	車椅子でも近づきやすいスライディング型ドアとし、高さにも配慮する	24	台	68
69	収納ラック、A型	18	台	〇	〇	〇	〇	〇	〇	〇	供与機材の収納に用いる	18	台	69
70	収納ラック、B型	4	台	〇	〇	〇	〇	〇	〇	〇	リネン庫用	4	台	70
71	ベンチ	4	台	〇	〇	〇	〇	〇	〇	〇	事務棟と研修棟をつなぐ渡り廊下に設置し、歩行困難者の休憩用として使用	4	台	71
72	当直用ベッド	1	台	〇	〇	〇	〇	〇	〇	〇	当直室用	1	台	72
73	厨房用冷蔵庫	1	台	〇	〇	〇	〇	〇	〇	〇	厨房用	1	台	73
74	厨房用冷凍庫	1	台	〇	〇	〇	〇	〇	〇	〇	厨房用	1	台	74
75	食堂用椅子	72	台	〇	〇	〇	〇	〇	〇	〇	食堂用	72	台	75
76	食堂用テーブル	18	台	〇	〇	〇	〇	〇	〇	〇	食堂用/4人掛け用四角テーブル	18	台	76
77	シャワーチェア	9	台	〇	〇	〇	〇	〇	〇	〇	宿泊室用	9	台	77

10. 機材配置表

計画機材配置リスト

機材番号	機材名	計画数量	単位	機材配置場所	内訳数量	単位
1	液晶プロジェクター	3	台	(共用機材)		
2	ビジュアルプレゼンター	2	台	(共用機材)		
3	デジタルビデオカメラ	2	台	(共用機材)		
4	スクリーン、壁掛型	4	台	会議室	1	台
				研修室1	1	台
				研修室2	1	台
				コンピューター研修室	1	台
5	スクリーン、携帯型	4	セット	(共用機材)		
6	オーバーヘッドプロジェクター	1	台	(共用機材)		
7	スピーカーセット、携帯型	3	セット	研修室1	1	セット
				研修室2	1	セット
				コンピューター研修室	1	セット
8	同時通訳セット、携帯型	1	セット	(共用機材)		
9	会議セット	1	セット	会議室		
10	スピーカーセット、壁掛型	1	セット	多目的ホール		
11	TVモニター&VTRセット	6	セット	多目的ホール	1	セット
				研修室1	1	セット
				研修室2	1	セット
				インフォメーションリソース室	1	セット
				会議室	1	セット
				ロビー(研修棟1階)	1	セット
12	ビデオ編集システム	1	セット	マルチメディアプロダクション室		
13	コンピューターセットA	1	セット	コンピューター研修室		
14	コンピューターセットB	2	セット	インフォメーションリソース室		
15	コンピューターセットC	2	セット	マルチメディアプロダクション室		
16	コンピューターセットD	1	セット	マルチメディアプロダクション室		
17	コンピューターセットE	3	セット	(共用機材)		
18	ネットワークセット	1	セット	サーバールーム(事務棟および研修棟)		
19	スキャナー	1	台	コンピューター研修室		
20	レーザープリンター	1	台	コンピューター研修室		
21	コピー機	2	台	インフォメーションリソース室	1	台
				受付(研修棟)	1	台
22	印刷機	1	台	マルチメディアプロダクション室		
23	製本機	1	台	マルチメディアプロダクション室		
24	点字プリンター、単票用紙用	1	台	マルチメディアプロダクション室		
25	点字プリンター、連続用紙用	1	台	マルチメディアプロダクション室		
26	立体コピー作成機	2	台	(共用機材)		
27	拡大読書器(CCTV)	2	台	インフォメーションリソース室		
28	CD図書再生機	2	台	インフォメーションリソース室		
29	ホワイトボード	4	台	研修室1	1	台
				研修室2	1	台
				コンピューター研修室	1	台
				会議室	1	台
30	電動車椅子	3	台	(共用機材)		
31	車椅子、スタンディング型	2	台	(共用機材)		
32	車椅子、リクライニング型	2	台	(共用機材)		
33	車椅子、手動標準型	6	台	(共用機材)		
34	洗濯機	3	台	洗濯室		
35	リネントロリー	2	台	リネン庫(グランド/研修棟)	1	台

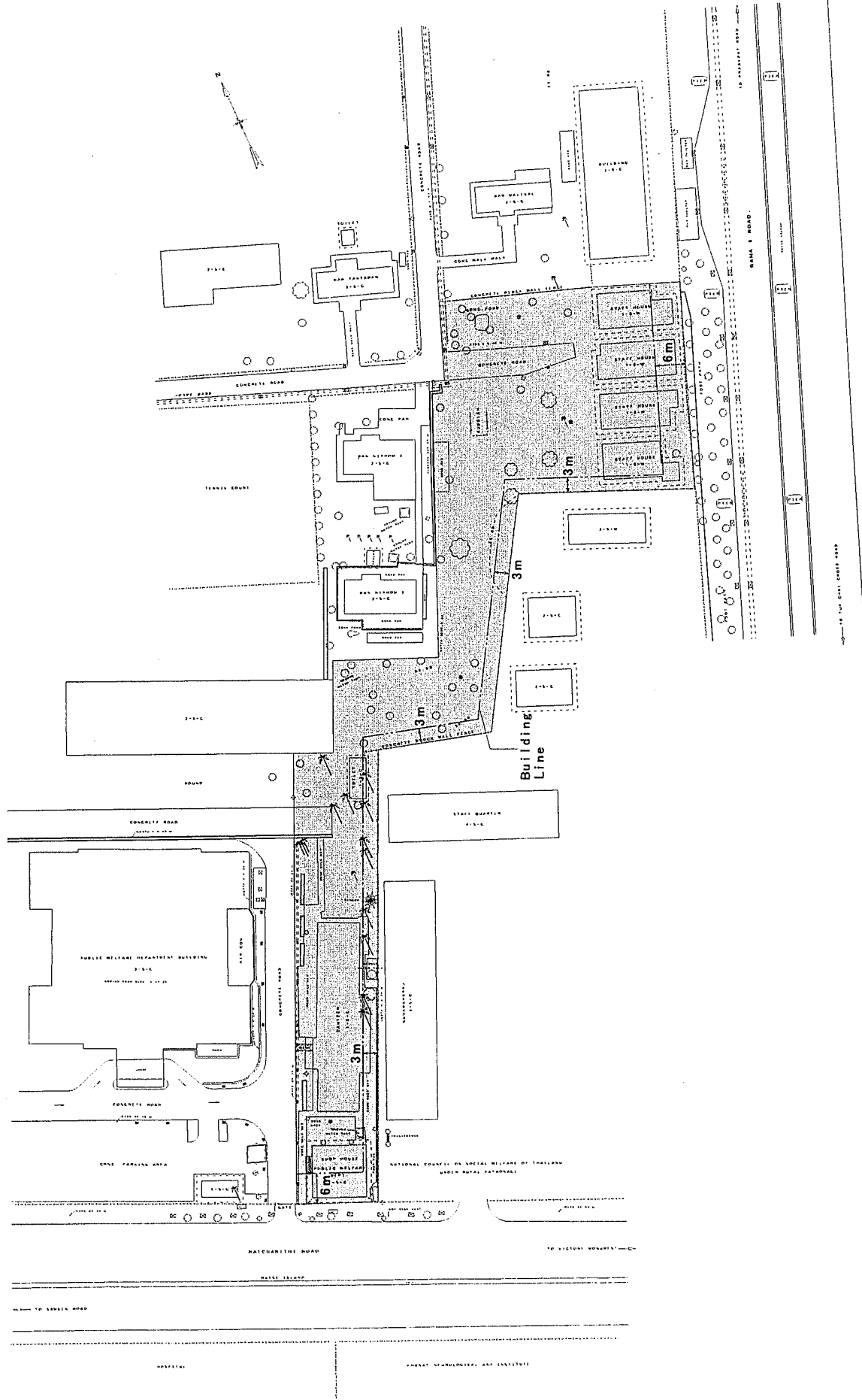
計画機材配置リスト

機材番号	機材名	計画数量	単位	機材配置場所	内訳数量	単位
35	リネントロリー			リネン庫(1階/研修棟)	1	台
36	ランドリートロリー	2	台	リネン庫(グラウンド/研修棟)	1	台
				リネン庫(1階/研修棟)	1	台
37	冷蔵庫、A型	2	台	パントリー(グラウンド/研修棟)	1	台
				パントリー(1階/研修棟)	1	台
38	冷蔵庫、B型	15	台	宿泊室		
39	配膳トロリー	2	台	食堂		
40	リフト付きバス	1	台	(共用機材)		
41	救急セット	1	セット	当直室		
42	メンテナンス工具セット	1	セット	当直室		
43	ベッド	32	台	宿泊室		
44	ベッドサイドキャビネット	32	台	宿泊室		
45	サイドユニット	15	台	宿泊室		
46	ワードローブ	32	台	宿泊室		
47	椅子、A型	84	台	研修室1	20	台
				研修室2	20	台
				コンピューター研修室	22	台
				サーバールーム(事務棟)	1	台
				サーバールーム(研修棟)	1	台
				マルチメディアプロダクション室	5	台
				インフォメーションリソース室	13	台
				受付(研修棟)	2	台
48	椅子、B型	20	台	会議室		
49	椅子、C型	32	台	宿泊室		
50	椅子、D型	80	台	多目的ホール		
51	ロビー用椅子	12	台	ロビー(研修棟1階)		
52	机、A型	20	台	研修室1	10	台
				研修室2	10	台
53	机、B型	20	台	コンピューター研修室		
54	机、C型	2	台	コンピューター研修室		
55	机、D型	2	台	サーバールーム(事務棟)	1	台
				サーバールーム(研修棟)	1	台
56	机、E型	5	台	マルチメディアプロダクション室		
57	机、F型	2	台	受付(研修棟)		
58	机、G型	32	台	宿泊室		
59	会議用テーブル	1	セット	会議室		
60	ロビー用テーブル	9	台	ロビー(研修棟1階)		
61	丸形テーブル	1	台	インフォメーションリソース室		
62	書籍棚	10	台	インフォメーションリソース室		
63	マガジンラック	2	台	インフォメーションリソース室		
64	ショーケース	3	台	インフォメーションリソース室		
65	閲覧用机、A型	2	台	インフォメーションリソース室		
66	閲覧用机、B型	2	台	インフォメーションリソース室		
67	受付カウンター	1	台	インフォメーションリソース室		
68	収納キャビネット	24	台	研修用倉庫	2	台
				宿泊用倉庫	2	台
				倉庫(グラウンド/事務棟)	2	台
				倉庫(1階/事務棟)	2	台
				サーバールーム(事務棟)	2	台

計画機材配置リスト

機材番号	機材名	計画数量	単位	機材配置場所	内訳数量	単位
68	収納キャビネット			サーバールーム(研修棟)	2	台
				マルチメディアプロダクション室	4	台
				受付(研修棟)	2	台
				リネン庫(グラウンド/研修棟)	1	台
				リネン庫(1階/研修棟)	1	台
				インフォメーションリソース室	4	台
69	収納ラック、A型	18	台	研修用倉庫	2	台
				宿泊用倉庫	2	台
				倉庫(グラウンド/事務棟)	2	台
				倉庫(1階/事務棟)	2	台
				サーバールーム(事務棟)	2	台
				サーバールーム(研修棟)	2	台
				マルチメディアプロダクション室	4	台
				受付(研修棟)	2	台
70	収納ラック、B型	4	台	リネン庫(グラウンド/研修棟)	2	台
				リネン庫(1階/研修棟)	2	台
71	ベンチ	4	台	渡り廊下		
72	当直用ベッド	1	台	当直室		
73	厨房用冷蔵庫	1	台	厨房		
74	厨房用冷凍庫	1	台	厨房		
75	食堂用椅子	72	台	食堂		
76	食堂用テーブル	18	台	食堂		
77	シャワーチェアー	9	台	宿泊室		

11. 敷地現況図



12. 地質調查結果

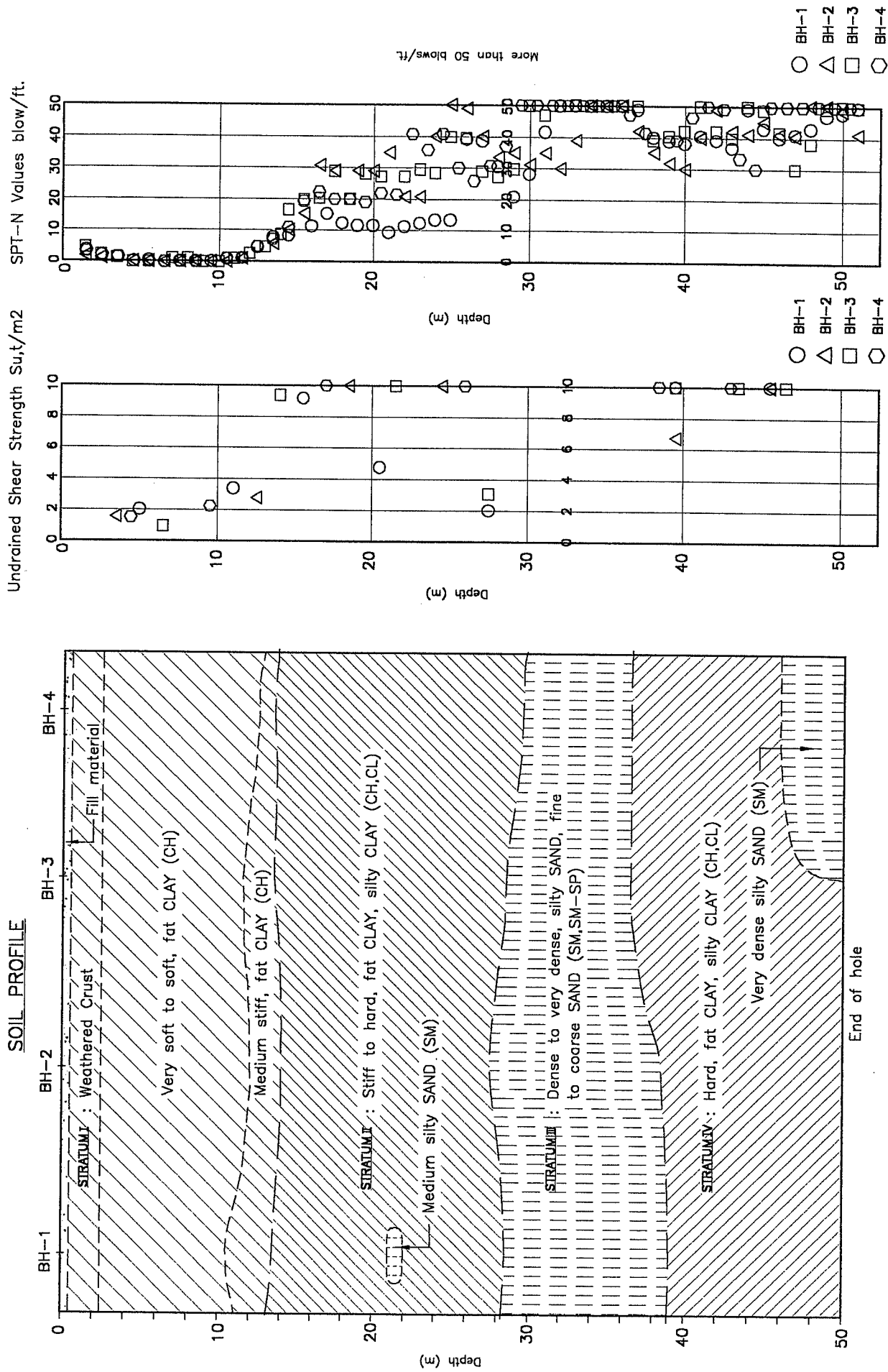


Fig. 3 Soil Profile, Undrained Shear Strength & SPT-N Values vs Depth

BORING LOG

PROJECT Asia-Pacific Development Center on Disability BORING STARTED June 16, 2002
 LOCATION Ratchawithi Rd., Bangkok BORING COMPLETED June 18, 2002
 BORING NO. BH-1 TOTAL DEPTH 50.45 M. SURFACE ELEVATION +36.31 M.
 DRILLER B.C INSPECTOR P.S OBSERVED WL -1.20 M.

SOIL DESCRIPTION	DEPTH (M.)	GRAPHIC LOG	METHOD SAMPLING & RECOVERY	PL	W _n	LL	O=qu/2 X=Sfv. (t/m. ²)				SPT-N (blow/ft.)				γ _t (t/m. ³)			
				-----○----- (%)			2	4	6	8	10	20	30	40	1.50	1.75	2.00	
	0																	
Fill material : brown, silty SAND and CLAY with roots (0.50 m.)	1		SS 1									4						
	2		SS 2									3						
Weathered crust : soft, dark brown, fat CLAY, (CH) (2.50 m.)	3		SS 3									2						
	4		SS 4									1						
Very soft to soft dark grey, fat CLAY high plasticity (CH) (10.50 m.)	5		ST 1									1						
	6		SS 5									2						
	7		SS 6									1						
	8		SS 7									1						
	9		SS 8									1						
	10		SS 9									1						
	11		SS 10									2						
	12		ST 2									3						
	13		SS 11									5						
	14		SS 12									7						
Medium stiff, grey, fat CLAY, high plasticity (CH) (13.50 m.)	15		SS 13								8							
	16		SS 14								12							
	17		ST 3								15							
	18		SS 15								23							
Stiff to very silty, greyish brown, fat CLAY, high plasticity (CH) (18.50 m.)	19		SS 16								22							
	20		SS 17								22							
	21		SS 18								19							
Very stiff, greyish brown silty CLAY, medium plasticity (CL)	22		SS 19															
	23																	

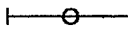

BORING LOG

PROJECT Asia-Pacific Development Center on Disability BORING STARTED June 16, 2002
 LOCATION Ratchawithi Rd., Bangkok BORING COMPLETED June 18, 2002
 BORING NO. BH-1 TOTAL DEPTH 50.45 M. SURFACE ELEVATION +36.31 M.
 DRILLER B.C INSPECTOR P.S OBSERVED WL -1.20 M.

SOIL DESCRIPTION	DEPTH (M.)	GRAPHIC LOG	METHOD	SAMPLING & RECOVERY	PL	W _n	LL	0=qu/2 X=Sfv. (t/m. ²)				SPT-N (blow/ft.)				γ _t (t/m. ³)			
					-----○----- (%)				2	4	6	8	10	20	30	40	1.50	1.75	2.00
					20	40	60	80	2	4	6	8	10	20	30	40	1.50	1.75	2.00
- ditto - (20.50 m.)	21		ST	4	○														
Medium dense, ligh brown, silty SAND, non plasticity (SM) (22.0 m.)	22		SS	20	○								12						
	23		SS	21	○								13						
Stiff, light brown, fat CLAY, high plasticity (CH) (24.0 m.)	24		SS	22	○								14						
	25		SS	23	○								14						
Hard, greyish brown, fat CLAY, high plasticity (CH) (26.0 m.)	26		SS	24	○														
	27		SS	25	○														
Very stiff to hard, geryish brown, silty CLAY, medium plasticity (CL) (28.50 m.)	28		SS	26	○														
	29		ST	5	○														
	30		SS	27	○														
Dense to very dense, brown to light grey silty SAND, SAND, non plasticity (SM,SM-SP) (39.0 m.)	31		SS	28	○														
	32		SS	29	○														
	33		SS	30	○														
	34		SS	31	○														
	35		SS	32	○														
	36		SS	33	○														
	37		SS	34	○														
	38		SS	35	○														
	39		SS	36	○														
	40		SS	37	○														
Hard, yellowish brown, fat CLAY, high plasticity (CH)	41		SS	38	○														
	42		ST	6	○														

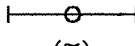

BORING LOG

PROJECT Asia-Pacific Development Center on Disability BORING STARTED June 16, 2002
 LOCATION Ratchawithi Rd., Bangkok BORING COMPLETED June 18, 2002
 BORING NO. BH-1 TOTAL DEPTH 50.45 M. SURFACE ELEVATION +36.31 M.
 DRILLER B.C INSPECTOR P.S OBSERVED WL -1.20 M.

SOIL DESCRIPTION	DEPTH (M.)	GRAPHIC LOG	METHOD SAMPLING & RECOVERY	PL	W _n	LL	0=qu/2 X=Sfv. (t/m. ²)				SPT-N (blow/ft.)				γ _t (t/m. ³)				
				 (%)			2	4	6	8	10	20	30	40	1.50	1.75	2.00		
Hard, greyish brown, fat CLAY, high plasticity (CH)	42		SS 41	○															
			SS 42	○															○
	43		SS 43	○															○
	44		SS 44	○															○
	45		ST 7	○															○
	46		SS 45	○															○
			SS 46	○															○
	47		SS 47	○															○
	48		SS 48	○															○
	49		SS 49	○															○
	50		SS 50	○															○
End of hole	51			○													○		
	52																		
	53																		
	54																		
	55																		
	56																		
	57																		
	58																		
	59																		
	60																		
	61																		
	62																		

BORING LOG

PROJECT Asia-Pacific Development Center on Disability BORING STARTED June 13, 2002
 LOCATION Ratchawithi Rd., Bangkok BORING COMPLETED June 15, 2002
 BORING NO. BH-2 TOTAL DEPTH 50.45 M. SURFACE ELEVATION +35.92 M.
 DRILLER B.C INSPECTOR P.S OBSERVED WL -1.50 M.

SOIL DESCRIPTION	DEPTH (M.)	GRAPHIC LOG	METHOD	SAMPLING & RECOVERY	PL	W _n	LL	0=qu/2				SPT-N				γ _t			
					 (%)			X=Sfv. (t/m. ²)				(blow/ft.)				(t/m. ³)			
					20	40	60	80	2	4	6	8	10	20	30	40	1.50	1.75	2.00
0																			
1	0.50 m.			SS 1															
2				SS 2															
3				ST 1															
4	2.50 m.			SS 3															
	5			SS 4															
	6			SS 5															
	7			SS 6															
	8			SS 7															
	9			SS 8															
	10			SS 9															
	11			SS 10															
12	12.0 m.			ST 2															
	13			SS 11															
	14			SS 12															
	15			SS 13															
16	16.0 m.			SS 14															
	17			SS 15															
	18			ST 3															
	19			SS 16															
	20			SS 17															

BORING LOG

PROJECT Asia-Pacific Development Center on Disability BORING STARTED June 13, 2002
 LOCATION Ratchawithi Rd., Bangkok BORING COMPLETED June 15, 2002
 BORING NO. BH-2 TOTAL DEPTH 50.45 M. SURFACE ELEVATION +35.92 M.
 DRILLER B.C INSPECTOR P.S OBSERVED WL -1.50 M.

SOIL DESCRIPTION	DEPTH (M.)	GRAPHIC LOG	METHOD	SAMPLING & RECOVERY	PL	W _n	LL	O=qu/2				SPT-N				γ _t		
					-----			X=Sfv. (t/m. ²)				(blow/ft.)				(t/m. ³)		
					20	40	60	80	2	4	6	8	10	20	30	40	1.50	1.75
- ditto - (21.0 m.)	21		SS	18														
Very stiff, greyish brown, fine sandy CLAY, low plasticity (CL) (23.0 m.)	22		SS	19														
	23		SS	20														
	24		SS	21														
Hard, greyish brown, lean CLAY, medium plasticity (CL) (27.50 m.)	25		ST	4														
	26		SS	22														
	27		SS	24														
	28		SS	25														
	29		SS	26														
	30		SS	27														
Dense, yellowish brown, silty fine SAND, non plasticity (SM) (31.0 m.)	31		SS	28														
	32		SS	29														
	33		SS	30														
	34		SS	31														
Dense to very dense, yellowish brown to brownish grey, fine to coarse SAND, non plasticity (SM-SP) (38.50 m.)	35		SS	32														
	36		SS	33														
	37		SS	34														
	38		SS	35														
	39		SS	36														
	40		ST	5														
Hard, greyish brown to brown, fat CLAY, high plasticity (CH)	41		SS	37														
	41		SS	38														

BORING LOG

PROJECT Asia-Pacific Development Center on Disability BORING STARTED June 13, 2002
 LOCATION Ratchawithi Rd., Bangkok BORING COMPLETED June 15, 2002
 BORING NO. BH-2 TOTAL DEPTH 50.45 M. SURFACE ELEVATION +35.92 M.
 DRILLER B.C INSPECTOR P.S OBSERVED WL -1.50 M.

SOIL DESCRIPTION	DEPTH (M.)	GRAPHIC LOG	METHOD SAMPLING & RECOVERY	PL	W _n	LL	O=qu/2 X=Sfv. (t/m. ²)				SPT-N (blow/ft.)				γ _t (t/m. ³)			
				----- (%)			2	4	6	8	10	20	30	40	1.50	1.75	2.00	
	20																	
Hard, greyish brown to brown, fat CLAY, high plasticity (CH)	42		SS 39															48
	43		SS 40															43
	44		SS 41															42
	45		SS 42															45
	46		ST 6							22.14								42
	47		SS 43															41
	48		SS 44															52
	49		SS 45															53
	50		SS 46															48
	51		SS 47															42
	52		SS 48															
	53																	
54																		
55																		
56																		
57																		
58																		
59																		
60																		
61																		
62																		
Bottom of hole at 50.45 m.	51																	

BORING LOG

PROJECT Asia-Pacific Development Center on Disability BORING STARTED June 15, 2002
 LOCATION Ratchawithi Rd. Bangkok BORING COMPLETED June 17, 2002
 BORING NO. BH-3 TOTAL DEPTH 50.45 M. SURFACE ELEVATION +36.12 M.
 DRILLER LC INSPECTOR PS OBSERVED WL -0.80 M.

SOIL DESCRIPTION	DEPTH (M.)	GRAPHIC LOG	METHOD SAMPLING & RECOVERY	PL	W _n	LL	0=qu/2 X=Sfv. (t/m. ²)				SPT-N (blow/ft.)				γ _t (t/m. ³)				
				(%)	(%)	(%)	2	4	6	8	10	20	30	40	1.50	1.75	2.00		
	0																		
Fill material : brown dense, silty sand and clayey with roots (0.50 m.)	1	[Hatched]	SS 1										5						
	2		SS 2											3					
Weathered crust soft to medium dark brown fat CLAY, (CH) (2.50 m.)	3	[Hatched]	SS 3										2						
	4		SS 4											1					
	5		SS 5												1				
	6		ST 1																
Very soft to soft, dark grey, fat CLAY, high plasticity (CH) (11.50 m.)	7	[Hatched]	SS 6																
	8		SS 7												2				
	9		SS 8												2				
	10		SS 9												1				
	11		SS 10												1				
	12		SS 11												2				
	13		SS 12												4				
	14		ST 2												18.62				
	15		SS 14																
	16		SS 15																
	17		SS 16																
Very stiff to hard, greyish brown, fat CLAY, high plasticity (CH) (13.50 m.)	18	[Hatched]	SS 17																
	19		SS 18																
	20		SS 19																
	21		SS 20																
	22																		
	23																		
	24																		
	25																		
	26																		
	27																		
	28																		
	29																		
	30																		
	31																		
	32																		
	33																		
	34																		
	35																		
	36																		
	37																		
	38																		
	39																		
	40																		
	41																		
	42																		
	43																		
	44																		
	45																		
	46																		
	47																		
	48																		
	49																		
	50																		

BORING LOG

PROJECT Asia-Pacific Development Center on Disability BORING STARTED June 12, 2002
 LOCATION Ratchawithi Rd. Bangkok BORING COMPLETED June 14, 2002
 BORING NO. BH-3 TOTAL DEPTH 50.45 M. SURFACE ELEVATION +36.12 M.
 DRILLER LC INSPECTOR PS OBSERVED WL -0.80 M.

SOIL DESCRIPTION	DEPTH (M.)	GRAPHIC LOG	METHOD	SAMPLING & RECOVERY	PL	W _n	LL	O=qu/2				SPT-N				γ _t				
					-----			X=Sfv.				(blow/ft.)				(t/m. ³)				
					(%)			(t/m. ²)												
					20	40	60	80	2	4	6	8	10	20	30	40	1.50	1.75	2.00	
Very stiff, brown, silty CLAY, low plasticity (CL) (21.0 m.)	21		SS	20											26					
Very stiff to hard, greyish brown, fat CLAY, high plasticity (CH) (24.50 m.)	22		ST	3												26				
			SS	21													29			
			SS	22																
			SS	23																
			SS	24																
Very stiff, greyish yellowish silty CLAY, medium plasticity (CL) (26.50 m.)	25		SS	25																
	26		SS	26																
Very stiff, brown, clayey SILT, low plasticity (ML) (28.50 m.)	27		ST	4																
	28		SS	27																
Dense, yellowish brown, silty SAND, non plasticity (SM) (32.50 m.)			SS	28																
	29		SS	29																
	30		SS	30																
			SS	31																
Very dense, brown, fine to coarse SAND, non plasticity (SM-SP) (SM-SP) (36.50 m.)			SS	32																
	31		SS	32																
			SS	33																
	32		SS	34																
			SS	35																
	33		SS	36																
Hard, brown, fat CLAY, high plasticity (CH)	34		SS	37																
			SS	38																
	35		ST	5																
	36		SS	39																
		SS	40																	
		SS	40																	

BORING LOG

PROJECT Asia-Pacific Development Center on Disability BORING STARTED June 12, 2002
 LOCATION Ratchawithi Rd. Bangkok BORING COMPLETED June 14, 2002
 BORING NO. BH-3 TOTAL DEPTH 50.45 M. SURFACE ELEVATION +36.12 M.
 DRILLER LC INSPECTOR PS OBSERVED WL -0.80 M.

SOIL DESCRIPTION	DEPTH (M.)	GRAPHIC LOG	METHOD	SAMPLING & RECOVERY	PL	W _n	LL	O=qu/2				SPT-N				γ _t							
					 (%)			X=Sfv. (t/m. ²)				(blow/ft.)				(t/m. ³)							
					20	40	60	80	2	4	6	8	10	20	30	40	1.50	1.75	2.00				
Hard, brown, fat CLAY, high plasticity (CH) (45.00 m.)	42		SS	41																			
	43		SS	42																			
	44		ST	6								40.00											
	45		SS	43																			
	45		SS	44																			
	45		SS	44																			
Hard, brown to greyish brown, silty CLAY, medium plasticity (CH) (50.45 m.)	46		SS	45																			
	47		ST	7								42.29											
	47		SS	46																			
	48		SS	47																			
	49		SS	48																			
	50		SS	49																			
End of hole	51		SS	50																			
	52																						
	53																						
	54																						
	55																						
	56																						
	57																						
	58																						
	59																						
	60																						
	61																						
	62																						

BORING LOG

PROJECT Asia-Pacific Development Center on Disability BORING STARTED June 12, 2002
 LOCATION Ratchawithi Rd., Bangkok BORING COMPLETED June 14, 2002
 BORING NO. BH-4 TOTAL DEPTH 50.45 M. SURFACE ELEVATION +35.89 M.
 DRILLER LC INSPECTOR P.S OBSERVED WL -1.20 M.

SOIL DESCRIPTION	DEPTH (M.)	GRAPHIC LOG	METHOD SAMPLING & RECOVERY	PL	W _n	LL	O=qu/2				SPT-N				γ _t				
				-----				X=Sfv.				(blow/ft.)				(t/m. ³)			
				(%)				(t/m. ²)											
				20	40	60	80	2	4	6	8	10	20	30	40	1.50	1.75	2.00	
	0																		
Fill material : brown dense, silty sand and clayey with roots (0.50 m.)	1		SS 1										4						
	2		SS 2										3						
Weathered crurt : soft, dark brownish grey, fat CLAY, (CH) (2.50 m.)	3		SS 3										2						
	4		ST 1																
	5		SS 4										1						
	6		SS 5										1						
Very soft to soft, dark grey, fat CLAY, high plasticity (CH)	7		SS 6										1						
	8		SS 7										1						
	9		SS 7										1						
	10		ST 2																
	11		SS 8										2						
	12		SS 9										2						
(12.50 m.)	13		SS 10										5						
Medium Stiff grey, fat CLAY, high plasticity (CH) (13.50 m.)	14		SS 11										7						
	15		SS 12										11						
Stiff to very stiff, light grey fat CLAY, high plasticity (CH) (15.5m.)	16		SS 13										19						
	17		SS 14										23						
	18		ST 3																
	19		SS 15										20						
	20		SS 16										20						
Very stiff to greyish brown fat CLAY, high plasticity (CH)	21		SS 17										19						
	22																		
	23																		
	24																		
	25																		
	26																		
	27																		
	28																		
	29																		
	30																		
	31																		
	32																		
	33																		
	34																		
	35																		
	36																		
	37																		
	38																		
	39																		
	40																		
	41																		
	42																		
	43																		
	44																		
	45																		
	46																		
	47																		
	48																		
	49																		
	50																		

BORING LOG

PROJECT Asia-Pacific Development Center on Disability BORING STARTED June 12, 2002
 LOCATION Ratchawithi Rd., Bangkok BORING COMPLETED June 14, 2002
 BORING NO. BH-4 TOTAL DEPTH 50.45 M. SURFACE ELEVATION +35.89 M.
 DRILLER LC INSPECTOR P.S OBSERVED WL -1.20 M.

SOIL DESCRIPTION	DEPTH (M.)	GRAPHIC LOG	METHOD SAMPLING & RECOVERY	PL	W _n	LL	O=qu/2 X=Sfv. (t/m. ²)				SPT-N (blow/ft.)				γ _t (t/m. ³)			
				----- (%)				2	4	6	8	10	20	30	40	1.50	1.75	2.00
				20	40	60	80	2	4	6	8	10	20	30	40	1.50	1.75	2.00
- ditto - (21.0 m.)	21		SS 18	○														
Very stiff, to hard, greyish brown, lean CLAY, medium plasticity (CL) (25.50 m.)	22		SS 19	○	H													
	23		SS 20	○														
	24		SS 21	○														
	25		SS 22	○														
	26		SS 23	○														
	27		ST 4	○														
	28		SS 24	○														
Very stiff to hard, greyish brown, fat CLAY, high plasticity (CH) (28.00 m.)	29		SS 25	○														
	30		SS 26	○														
	31		SS 27	○														
Hard, brown, sandy CLAY, medium plasticity (CL) (29.50 m.)	32		SS 28	○	H													
	33		SS 29	○	-	NP	-											
	34		SS 30	○	-	NP	-											
	35		SS 31	○	-	NP	-											
Very dense, brown, silty fine SAND, non plasticity (SM) (33.50 m.)	36		SS 32	○	-	NP	-											
	37		SS 33	○	-	NP	-											
	38		SS 34	○	-	NP	-											
	39		SS 35	○	-	NP	-											
Very dense, greyish brown, fine to coarse SAND, non plasticity (SM-SP) (36.50 m.)	40		SS 36	○	-	NP	-											
	41		SS 37	○	-	NP	-											
	42		ST 5	○														
Hard, greyish brown, silty CLAY, medium plasticity (CL) (38.00 m.)	43		SS 38	○														
	44		SS 39	○														
	45		SS 40	○														
Hard, greyish brown, fat CLAY, high plasticity (CH)	46		SS 41	○														
	47		SS 42	○														
	48		SS 43	○														

BORING LOG

PROJECT Asia-Pacific Development Center on Disability BORING STARTED June 12, 2002
 LOCATION Ratchawithi Rd., Bangkok BORING COMPLETED June 14, 2002
 BORING NO. BH-4 TOTAL DEPTH 50.45 M. SURFACE ELEVATION +35.89 M.
 DRILLER LC INSPECTOR P.S OBSERVED WL -1.20 M.

SOIL DESCRIPTION	DEPTH (M.)	GRAPHIC LOG	METHOD SAMPLING & RECOVERY	PL	W _n	LL	O=qu/2 X=Sfv. (t/m ²)				SPT-N (blow/ft.)				γ _t (t/m ³)					
				(%)			2	4	6	8	10	20	30	40	1.50	1.75	2.00			
- ditto - (21.0 m.)	42		SS 38																	
	43		SS 39 ST 6																	
	44		SS 40																	
Hard, greyish brown silty CLAY, medium plasticity (CL) (46.0 m.)	45		SS 41																	
	46		SS 42																	
	47		SS 43																	
Very dense, brown, silty fine SAND, non plasticity (SM) (50.45 m.)	48		SS 44																	
	49		SS 45																	
	50		SS 46																	
	51		SS 47																	
End of hole	52																			
	53																			
	54																			
	55																			
	56																			
	57																			
	58																			
	59																			
	60																			
	61																			
	62																			