

## 6.2.2. Bina Verisi

Sismik Mikrobölgeleme’de hasar hesaplamalarının yapılabilmesi için, Çalışma alanı içerisindeki her binaya ilişkin veri gerekmektedir. Çalışma ekibi, DİE tarafından yapılan Bina Sayım sonuçlarını talep etmiş ve 16 Ocak 2002’de almıştır. Sayım sonuçları, Çalışma için gerekli olan, binaların 1)Yapısı, 2) Yapım Yılı ve 3) Kat sayısını içermektedir. Sayımın, çok geniş çaplı olmasına karşın, hata payı çok azdır. Örneğin, Çalışma Alanı içindeki toplam binaların (724,609 bina), Yapısı, Yapım Yılı, Kat Adeti ile ilgili bilinmeyen veri sırasıyla %0.9, %1.3 ve %0.4 dür. Bu nedenle, Çalışmada bu hatalar dikkate alınmamıştır. Tablo 6.2.3 ilçelere göre bina sayısı ile bina yoğunluğunu (bina sayısı/ha) göstermektedir.

**Tablo 6.2.3 İlçelere göre Bina Dağılımı**

İlçe Kodu	İlçe İsmi	Alan (ha)	Nüfus	Bina Sayısı	Bina Yoğunluğu (Bina sayısı/ha)
1	ADALAR	1,100	17,738	6,517	6
2	AVCILAR	3,861	231,799	14,030	4
3	BAHÇELİEVLER	1,661	469,844	19,690	12
4	BAKIRKÖY	2,951	206,459	10,067	3
5	BAĞCILAR	2,194	557,588	36,059	16
6	BEYKOZ	4,156	182,864	28,280	7
7	BEYOĞLU	889	234,964	26,468	30
8	BEŞİKTAŞ	1,811	182,658	14,399	8
9	BÜYÜKÇEKMECE	1,474	34,737	3,347	2
10	BAYRAMPAŞA	958	237,874	20,195	21
12	EMİNÖNÜ	508	54,518	14,149	28
13	EYÜP	5,050	232,104	25,716	5
14	FATİH	1,045	394,042	31,946	31
15	GÜNGÖREN	718	271,874	10,655	15
16	GAZİOSMANPAŞA	5,676	667,809	56,483	10
17	KADIKÖY	4,128	660,619	38,615	9
18	KARTAL	3,135	332,090	24,295	8
19	KAĞITHANE	1,443	342,477	28,737	20
20	KÜÇÜKÇEKMECE	12,173	589,139	45,816	4
21	MALTEPE	5,530	345,662	25,311	5
22	PENDİK	4,731	372,553	39,877	8
23	SARIYER	2,774	212,996	30,781	11
26	ŞİŞLİ	3,543	271,003	22,576	6
28	TUZLA	4,998	100,609	14,726	3
29	ÜMRANİYE	4,561	443,358	43,473	10
30	ÜSKÜDAR	3,783	496,402	43,021	11
32	ZEYTİNBURNU	1,149	239,927	15,573	14
902	ESENLER	3,890	388,003	22,700	6
903	ÇATALCA	5,263	15,624	2,573	0
904	SİLİVRİ	3,828	44,432	8,534	2
Toplam		98,981	8,831,766	724,609	7

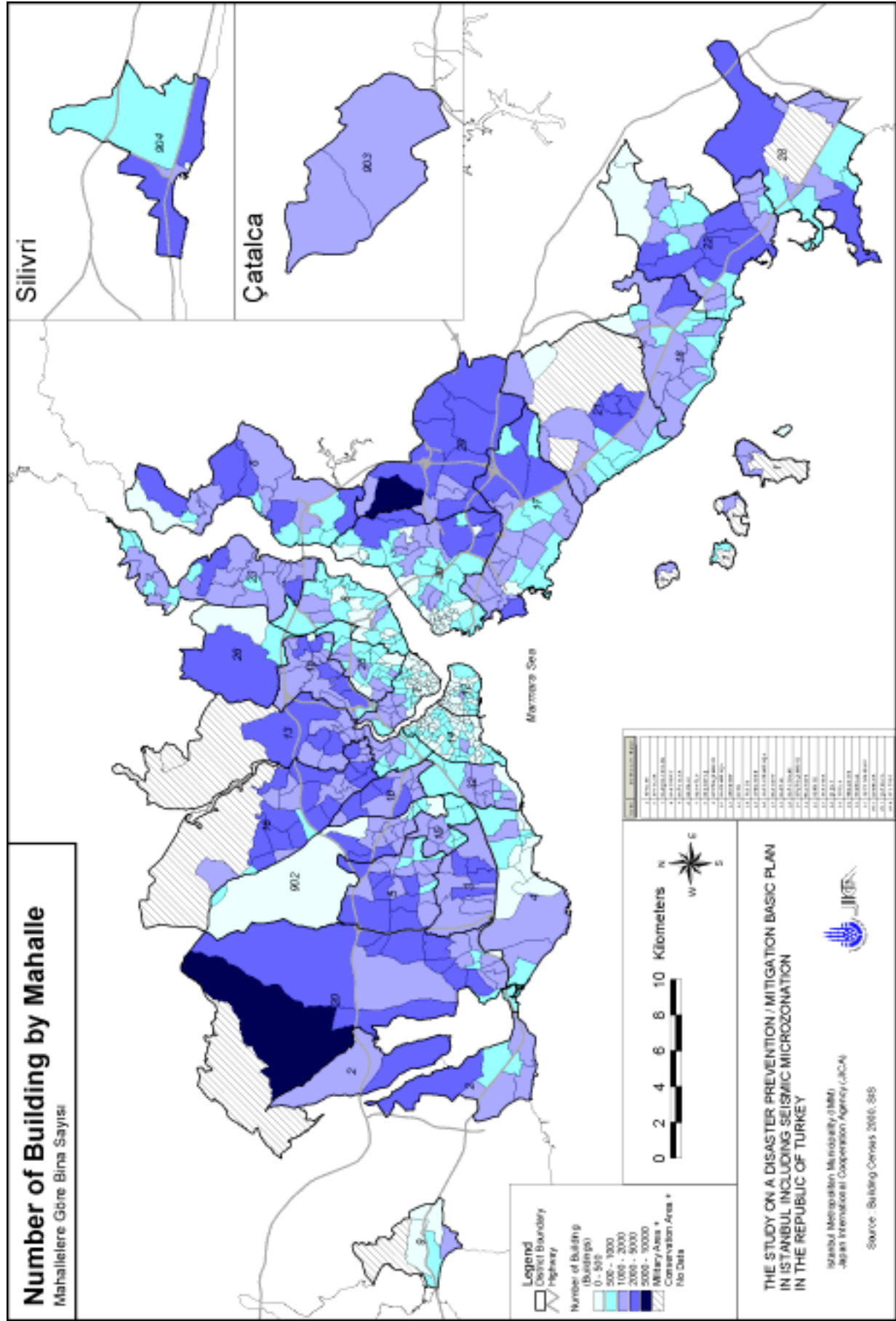
Kaynak: 2000 Bina Sayım sonuçları, DİE

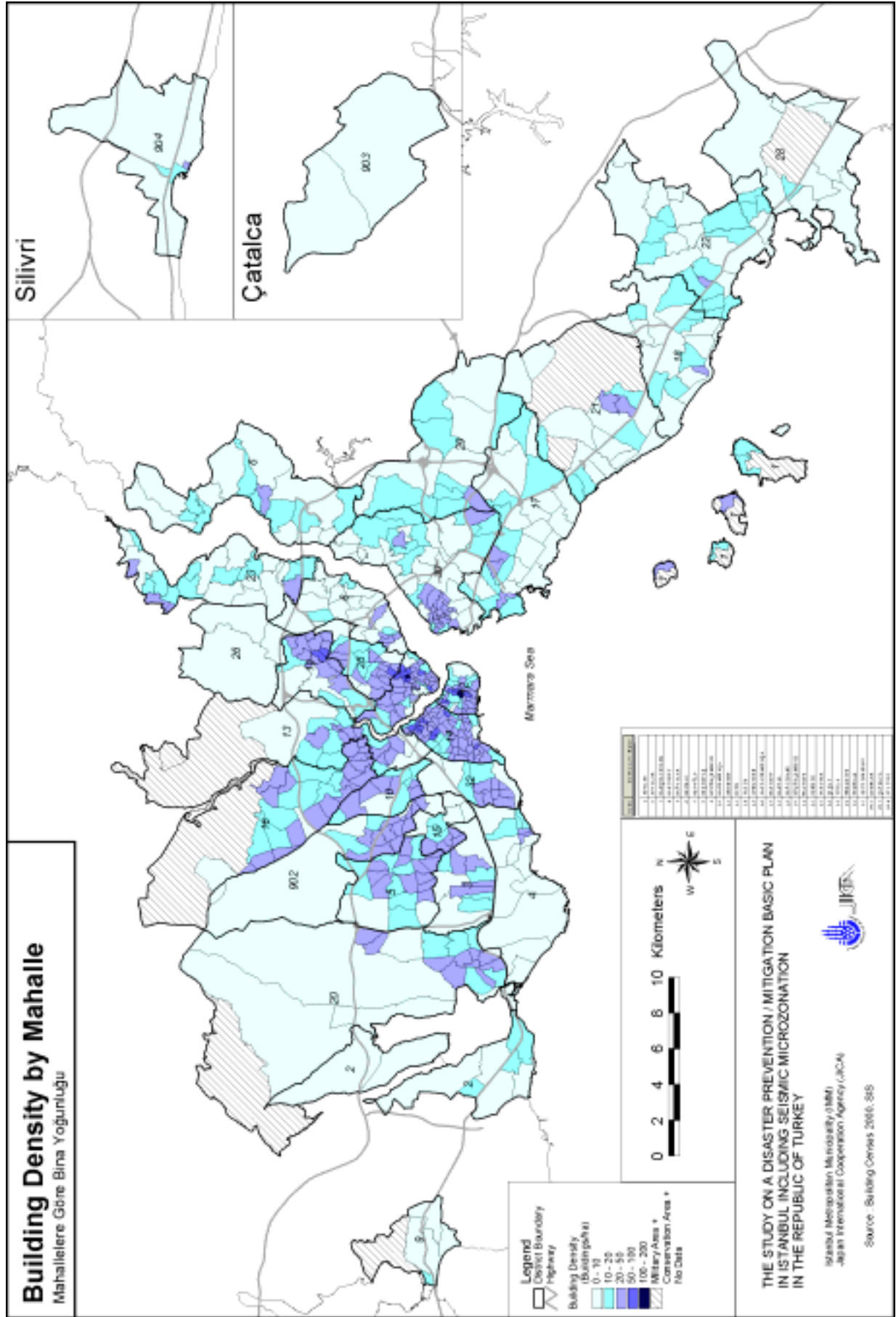
Daha önce de belirtildiği gibi, DİE tarafından yapılan 2000 Bina Sayım sonuçlarına göre, Çalışma Alanı içindeki toplam bina sayısı 724,609 dur. Şekil 6.2.3Mahallelere göre Bina

Sayılarını, Şekil 6.2.4 te Mahallelere göre Bina Yoğunluğunu göstermektedir. Detayla incelediğinde, İstanbul'da en fazla binaya sahip ilçe, 56,483 binayla GAZİOSMANPAŞA'dır, fakat ilçenin alanı geniş olduğundan, bina yoğunluğu 10 bina sayısı/ha'dır. Nüfus dağılımında olduğu gibi, yine en düşük bina sayısına, ek 3 ilçede sahiptir.

Bina yoğunluğunda ise, FATİH ve BEYOĞLU, nüfus yoğunluğunun en yüksek olduğu ilçelerdir ve nüfus yoğunlukları sıra ile 31 kişi/ha ve 30 kişi/ha dır. Buna karşın ÇATALCA, Çalışma Alanı içerisindeki en düşük nüfus yoğunluğuna sahip ilçedir.

Mahallelere göre listeler, raporun sonundaki ekler kısmına eklenmiştir.





Şekil 6.2.4 Mahallelere göre Bina Yoğunluğu

## (1) Yapı

2000 Bina Sayım Sonuçlarında, binaların yapısı belirli tiplere ayrılmıştır. Karkas yapı için, iki madde eklenmiştir. Biri karkas yapı tipi (1: Çelik Karkas, 2: Betonarme Karkas, 3: Ahşap Karkas, ve 4: Diğer Karkas) ve diğeri dolgu duvar malzemesidir. (1: Çelik Levha, 2: Beton blok, 3: Briket, 4: Tuğla, 5: Ahşap, 6: Taş, ve 7: Kerpiç), bu kombinasyonlar çapraz bağlanarak, çok çeşitli bina yapı tiplerini oluşturmuşlardır. Profesör Dr. Nuray Aydınoglu ile yapılan görüşmelerde, duvar dolgu malzemesindeki farklılıkların, binanın dayanımını sınıflandıramayacağı sonucuna varıldığından, bu projede bu konu dikkate alınmamış ve iskelet tipi üzerine yoğunlaşmıştır. Diğer yapı tipi ise Yığma yapıdır. Yığma yapılarda, malzeme farklılıkları (6) kategoriye ayrılmıştır (1: Briket, 2: Tuğla, 3: Ahşap, 4: Taş, 5: Kerpiç, ve 6: Diğerleri). Ahşap Yığma kategorisi konusunda çok fazla şüphe olduğundan, bu kategorideki bina sayıları Ahşap Karkas Yapıyla birleştirilmiştir.

Tablo 6.2.4 İlçelere göre Yapı Tipi göstermektedir. Çalışma Alanı içinde ki, Betonarme karkas yapı oranı %74.4 ve Briket/Tuğla Yığma yapı oranı %21.7 olduğundan, yapıların %96.1 sı bu yapılardan oluşmuştur. Son otuz yıl içinde, yeni gelişen alanlar Betonarme yapılardan oluşmuştur. Bunlar %90' dan fazla betonarme yapıya sahip, AVCILAR, BAHÇELİEVLER, BAĞCILAR, BÜYÜKÇEKMECE, GAZİOSMANPAŞA ilçeleridir. Buna karşın, ADALAR, BEYOĞLU, EMİNÖNÜ ve FATİH gibi eski yerleşimlerdeki yapıların, %30 undan fazlası yığma yapıdadır. Yığma yapıların çoğu, briket ve tuğladır. Eminönü'ndeki yapıların, %19 u, taş yığma binalardan oluşmaktadır.

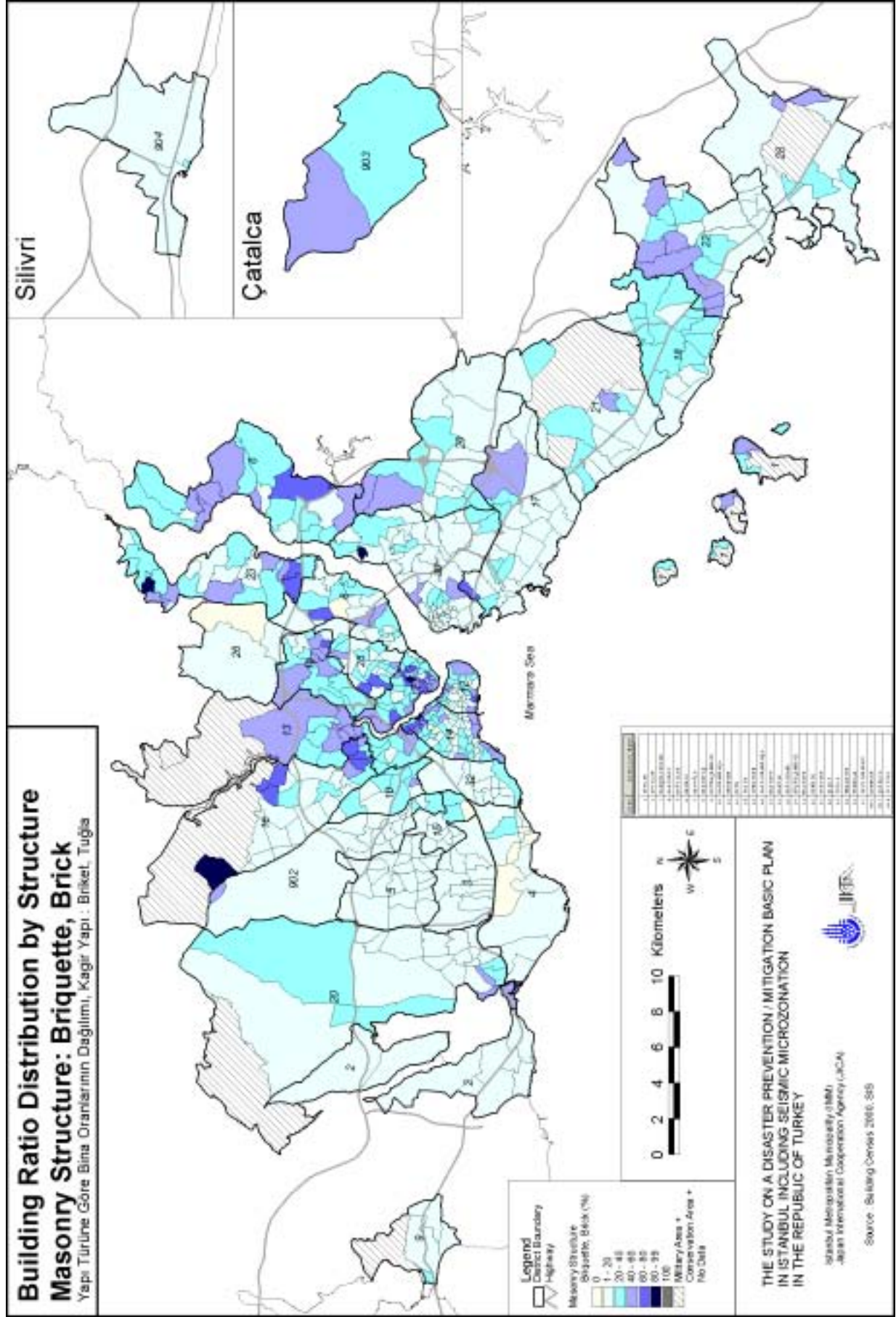
Şekil 6.2.5 mahallelere göre Betonarme binaların dağılım oranını göstermektedir. Şekil 6.2.6 mahallere göre Yığma yapıdaki (Briket ve Tuğla) Binaların dağılım oranını göstermektedir.

Tablo 6.2.4 İlçelere göre Yapı Türlerinin Dağılımı

District Code	District Name	Structure (No of Buildings)								Structure (Percentage)												
		FS (Steel)	FS (RC)	FS (Wood)	FS (Other)	MS (Brquette, Brck)	MS (Stone)	MS (Sun dhd brck)	MS (Other)	Other (Full shear wall)	Other (Prefabnc)	FS (Steel)	FS (RC)	FS (Wood)	FS (Other)	MS (Brquette, Brck)	MS (Stone)	MS (Sun dhd brck)	MS (Other)	Other (Full shear wall)	Other (Prefabnc)	
1	ADALAR	8	2,767	1,021	9	2,806	59	11	9	0	13	0.1	42.5	15.7	0.1	40.1	0.9	0.2	0.1	0.0	0.0	0.2
2	AVCILAR	13	13,165	22	1	759	26	6	2	1	20	0.1	93.9	0.2	0.0	5.4	0.2	0.0	0.0	0.0	0.0	0.1
3	BAHÇELİEVLER	13	18,957	17	1	543	11	1	2	20	55	0.1	96.6	0.1	0.0	2.8	0.1	0.0	0.0	0.1	0.1	0.3
4	BAKIRKÖY	20	8,851	235	1	731	35	1	1	1	50	0.2	89.2	2.4	0.0	7.4	0.4	0.0	0.0	0.0	0.0	0.5
5	BAĞCILAR	20	34,116	13	2	1,710	15	33	5	0	17	0.1	94.9	0.0	0.0	4.8	0.0	0.1	0.0	0.0	0.0	0.0
6	BEYKOZ	106	17,034	559	3	10,153	133	3	46	0	6	0.4	60.7	2.0	0.0	36.2	0.5	0.0	0.2	0.0	0.0	0.0
7	BEYOĞLU	75	13,762	1,018	11	10,354	922	53	7	1	12	0.3	52.5	3.9	0.0	39.5	3.5	0.2	0.0	0.0	0.0	0.0
8	BEŞİKTAŞ	11	9,985	707	43	3,204	276	9	12	3	20	0.1	70.0	5.0	0.3	22.5	1.9	0.1	0.1	0.0	0.1	0.1
9	BÜYÜKÇEKMECE	1	3,127	19	1	146	15	0	0	0	8	0.0	94.3	0.6	0.0	4.4	0.5	0.0	0.0	0.0	0.0	0.2
10	BAYRAMPAŞA	9	15,324	17	4	4,548	35	10	0	0	25	0.0	76.7	0.1	0.0	22.8	0.2	0.1	0.0	0.0	0.1	0.1
12	EMİNÖNÜ	25	7,387	792	19	3,040	2,655	5	14	1	35	0.2	52.9	5.7	0.1	21.7	19.0	0.0	0.1	0.0	0.0	0.3
13	EYÜP	20	15,225	459	1	9,190	246	17	2	3	71	0.1	60.3	1.8	0.0	36.4	1.0	0.1	0.0	0.0	0.0	0.3
14	FATİH	32	19,336	1,815	3	9,573	862	38	20	2	54	0.1	61.3	5.8	0.0	30.4	2.1	0.1	0.1	0.0	0.0	0.2
15	GÜNGÖREN	10	10,058	7	2	471	4	0	6	0	5	0.1	95.2	0.1	0.0	4.5	0.0	0.0	0.1	0.0	0.0	0.0
16	GAZİOSMANPAŞA	25	40,486	37	3	15,615	54	39	3	0	14	0.0	71.9	0.1	0.0	27.7	0.1	0.1	0.0	0.0	0.0	0.0
17	KADIKÖY	58	30,730	537	13	6,237	223	63	18	302	30	0.2	80.4	1.4	0.0	16.3	0.6	0.2	0.0	0.8	0.1	0.1
18	KARTAL	38	17,594	410	2	5,864	191	10	7	1	68	0.2	72.7	1.7	0.0	24.2	0.8	0.0	0.0	0.0	0.0	0.3
19	KAĞITHANE	42	19,187	19	3	9,251	11	9	1	56	8	0.1	67.1	0.1	0.0	32.4	0.0	0.0	0.0	0.2	0.0	0.0
20	KÜÇÜKÇEKMECE	40	38,452	148	3	6,239	146	14	82	140	18	0.1	84.9	0.3	0.0	13.8	0.3	0.0	0.2	0.3	0.0	0.0
21	MALTEPE	73	19,708	57	0	4,953	81	17	5	9	59	0.3	79.0	0.2	0.0	19.8	0.3	0.1	0.0	0.0	0.2	0.2
22	PENDİK	102	28,027	153	5	10,855	93	26	31	95	70	0.3	71.0	0.4	0.0	27.5	0.2	0.1	0.1	0.2	0.2	0.2
23	SARIYER	20	19,270	884	19	9,661	288	41	10	2	13	0.1	63.8	2.9	0.1	32.0	1.0	0.1	0.0	0.0	0.0	0.0
26	ŞİŞLİ	24	16,240	382	5	5,456	148	107	3	4	9	0.1	72.5	1.8	0.0	24.4	0.7	0.5	0.0	0.0	0.0	0.0
28	TUZLA	139	11,302	109	73	2,849	50	11	28	1	61	1.0	77.3	0.7	0.5	19.5	0.3	0.1	0.2	0.0	0.4	0.4
29	ÜMRANİYE	24	32,029	129	6	10,823	73	11	2	100	25	0.1	74.1	0.3	0.0	25.0	0.2	0.0	0.0	0.2	0.1	0.1
30	ÜSKÜDAR	38	33,748	1,172	30	7,096	348	54	70	3	53	0.1	79.2	2.8	0.1	16.7	0.8	0.1	0.2	0.0	0.1	0.1
32	ZEYTİNBURNU	21	13,736	18	2	1,583	51	11	3	15	20	0.1	88.8	0.1	0.0	10.2	0.3	0.1	0.0	0.1	0.1	0.1
902	ESENLER	21	21,051	48	2	1,425	32	22	3	0	2	0.1	93.1	0.2	0.0	6.3	0.1	0.1	0.0	0.0	0.0	0.0
903	ÇATALCA	2	1,484	102	1	823	118	13	1	0	6	0.1	57.4	4.1	0.0	32.9	4.7	0.5	0.0	0.0	0.0	0.2
904	SİLİVRİ	7	6,879	75	1	1,292	67	124	5	0	40	0.1	81.0	0.9	0.0	15.2	0.8	1.5	0.1	0.0	0.0	0.5
	Total	1,037	538,977	10,991	269	157,050	7,068	759	398	760	887	0.1	74.4	1.5	0.0	21.7	1.0	0.1	0.1	0.1	0.1	0.1







Şekil 6.2.6 Yapısına göre Bina Oranının Dağılımı (Yığma Yapı: Briket, Tuğla)



**(2) Yapım Yılı**

2000 Bina Sayımında, Yapım Yılı ondört kategoriye ayrılmıştır (1: 1923 ve öncesi, 2: 1924-1929, 3: 1930-1939, 4: 1950-1959, 5: 1960-1969, 6: 1970-1979, 7: 1980-1989, 8: 1980-1989, 9: 1990-1995, 10: 1996, 11: 1997, 12: 1998, 13: 1999, ve 14: 2000). Çalışma Ekibi, orjinal veriyi, 6 kategoriye indirgemıştır (1: 1949 ve öncesi, 2: 1950-1959, 3: 1960-1969, 4: 1970-1979, 5: 1980-1989, 6: 1990 ve sonrası). Tablo 6.2.5 ilçelere göre yapım yıllarını gösteren özet tablodur.

**Tablo 6.2.5 İlçelere göre Yapım Yılı**

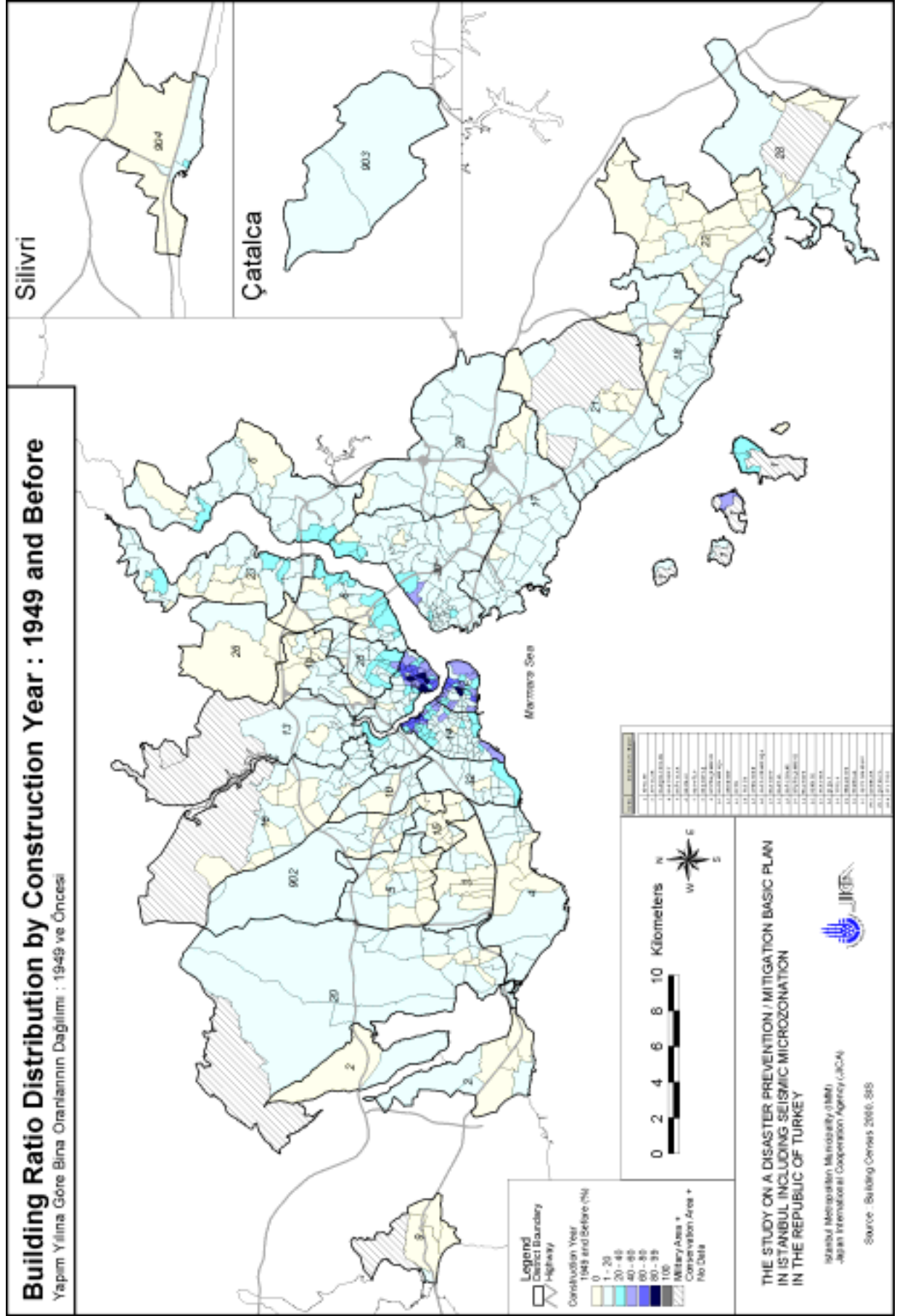
İlçe Kodu	İlçe İsmi	Yapım Yılı (Bina sayısı)						Yapım Yılı (Yüzde)					
		1949 ve öncesi	1950-1959	1960-1969	1970-1979	1980-1989	1990 ve sonrası	1949 ve öncesi	1950-1959	1960-1969	1970-1979	1980-1989	1990 ve sonrası
1	ADALAR	1,910	719	845	969	1,185	813	29.7	11.2	13.1	15.0	18.4	12.6
2	AVCILAR	24	71	197	1,105	3,928	8,690	0.2	0.5	1.4	7.9	28.0	62.0
3	BAHÇELİEVLER	15	51	468	3,398	7,453	8,096	0.1	0.3	2.4	17.4	38.3	41.6
4	BAKIRKÖY	359	439	1,292	2,886	2,740	2,166	3.6	4.4	13.1	29.2	27.7	21.9
5	BAĞCILAR	26	50	321	4,826	15,604	14,982	0.1	0.1	0.9	13.5	43.6	41.8
6	BEYKOZ	1,170	755	2,727	7,150	11,063	4,982	4.2	2.7	9.8	25.7	39.7	17.9
7	BEYOĞLU	8,113	2,679	3,576	4,084	3,709	4,052	31.0	10.2	13.6	15.6	14.1	15.5
8	BEŞİKTAŞ	1,783	1,842	1,792	3,509	3,068	2,247	12.5	12.9	12.6	24.6	21.5	15.8
9	BÜYÜKÇEKMECE	22	55	113	301	1,552	1,269	0.7	1.7	3.4	9.1	46.9	38.3
10	BAYRAMPAŞA	27	341	2,977	5,721	6,302	4,538	0.1	1.7	15.0	28.7	31.7	22.8
12	EMİNÖNÜ	6,016	1,369	1,949	2,554	1,389	615	43.3	9.9	14.0	18.4	10.0	4.4
13	EYÜP	1,474	2,353	4,860	6,074	5,937	4,670	5.8	9.3	19.2	23.9	23.4	18.4
14	FATİH	7,067	3,303	5,589	8,785	4,187	2,323	22.6	10.6	17.9	28.1	13.4	7.4
15	GÜNGÖREN	6	51	426	2,216	4,275	3,556	0.1	0.5	4.0	21.0	40.6	33.8
16	GAZİOSMANPAŞA	307	2,810	4,222	9,582	14,897	24,383	0.5	5.0	7.5	17.0	26.5	43.4
17	KADIKÖY	1,140	1,459	4,250	11,735	11,885	7,657	3.0	3.8	11.1	30.8	31.2	20.1
18	KARTAL	205	405	2,053	5,873	9,385	6,251	0.8	1.7	8.5	24.3	38.8	25.9
19	KAĞITHANE	57	704	5,481	8,316	6,934	6,911	0.2	2.5	19.3	29.3	24.4	24.3
20	KÜÇÜKÇEKMECE	149	396	2,528	6,801	12,613	22,133	0.3	0.9	5.7	15.2	28.3	49.6
21	MALTEPE	158	284	1,645	4,900	9,027	9,068	0.6	1.1	6.6	19.5	36.0	36.2
22	PENDİK	197	394	1,792	5,167	14,174	17,748	0.5	1.0	4.5	13.1	35.9	45.0
23	SARIYER	1,783	1,418	2,635	6,575	10,746	7,250	5.9	4.7	8.7	21.6	35.3	23.8
26	ŞİŞLİ	2,379	2,639	4,111	4,656	3,939	4,550	10.7	11.8	18.5	20.9	17.7	20.4
28	TUZLA	183	141	389	1,582	4,605	7,588	1.3	1.0	2.7	10.9	31.8	52.4
29	ÜMRANIYE	64	183	962	4,894	13,279	23,203	0.2	0.4	2.3	11.5	31.2	54.5
30	ÜSKÜDAR	2,094	1,273	3,559	9,525	12,334	13,692	4.9	3.0	8.4	22.4	29.0	32.2
32	ZEYTİNBURNU	208	513	1,148	2,443	4,815	6,254	1.4	3.3	7.5	15.9	31.3	40.7
902	ESENLER	27	83	919	4,409	8,901	8,221	0.1	0.4	4.1	19.5	39.5	36.4
903	ÇATALCA	211	94	234	551	705	728	8.4	3.7	9.3	21.8	27.9	28.9
904	SİLİVRİ	270	102	275	1,201	2,589	4,063	3.2	1.2	3.2	14.1	30.5	47.8
Toplam		37,444	26,976	63,335	141,788	213,220	232,699	5.2	3.8	8.9	19.8	29.8	32.5

Kaynak: 2000 Bina Sayımı, DİE

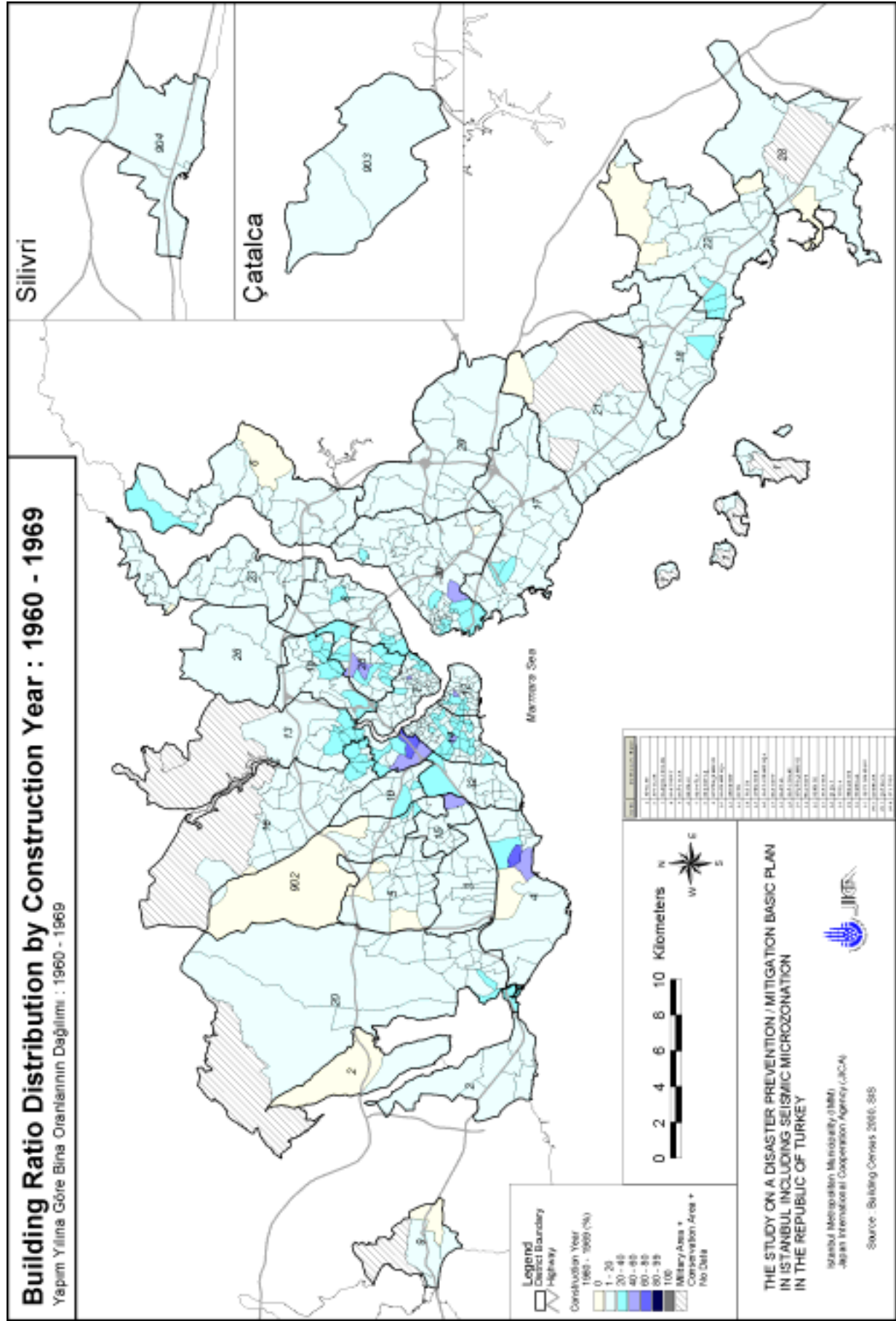
2000 Bina sayımına göre, İstanbul'daki bina sayısı, 1969'a kadar 127,755'ti. (2000 yılındaki binaların toplamının % 17.9'u). İstanbul'da, betonarme yapıların gelişimi, 1970

ten sonra hızla artış göstermiştir. Bu hızlı yapılaşma, özellikle konut amaçlı kullanılan yapılarda, bina kalitesinin düşmesine neden olmuştur.

Yapım yılı verisi, İstanbul'un kentsel gelişimini görselleştirmek için kullanılmıştır (Şekil 6.2.7 ile Şekil 6.2.12). Bu figürler, İstanbul'un kentsel gelişimini açıkça göstermektedir.

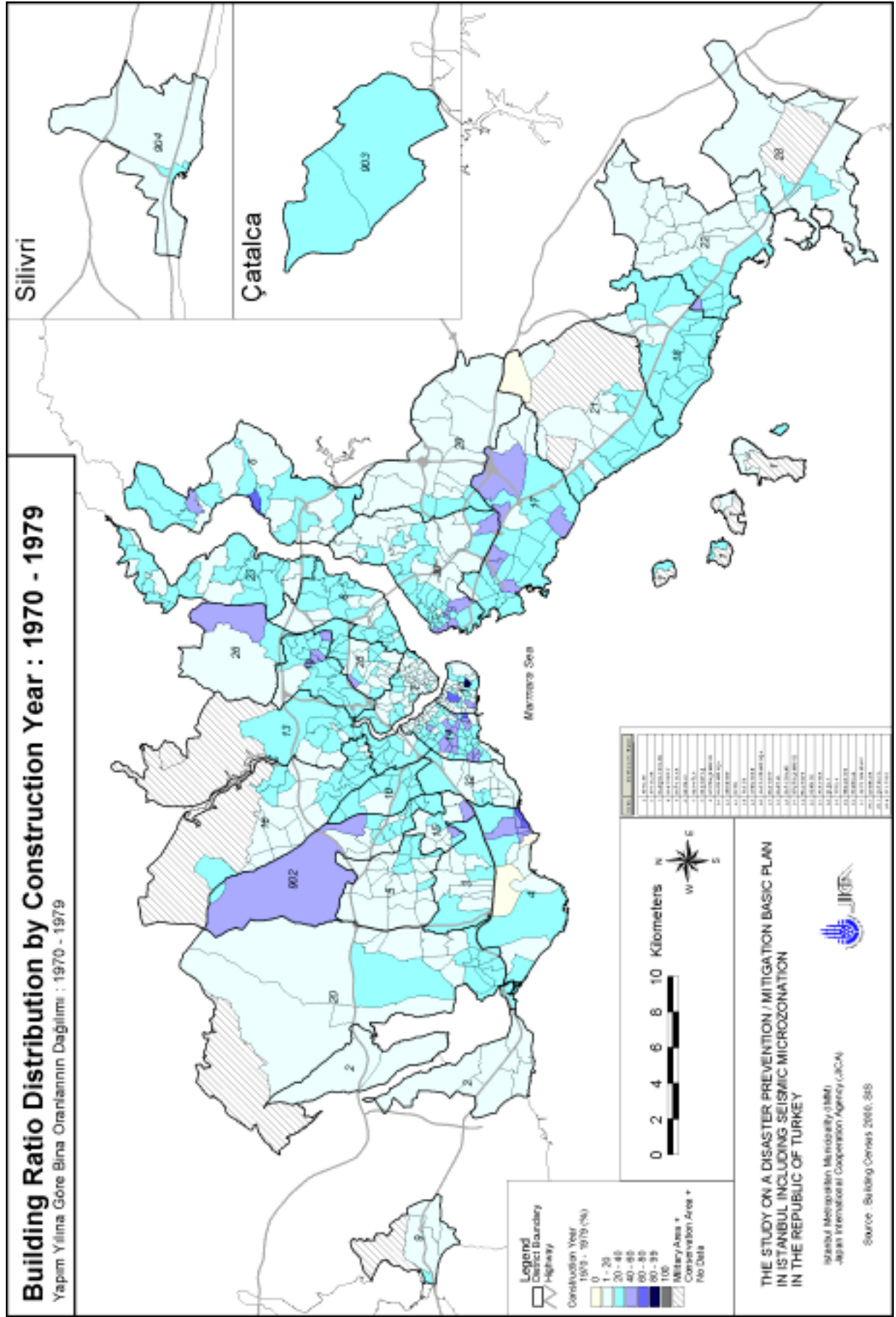


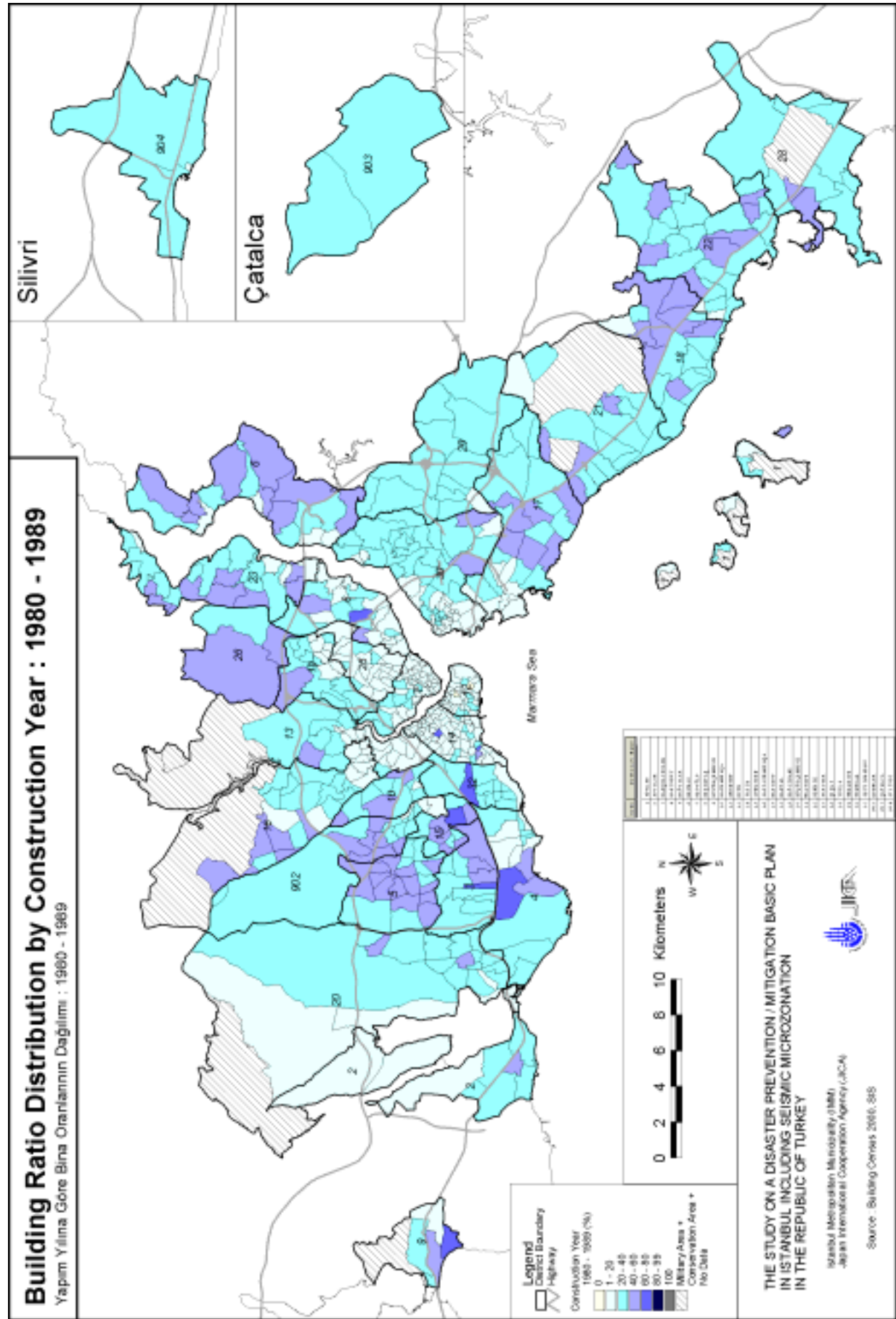




Şekil 6.2.9 Yapım Yılına göre Bina Oran Dağılımı (1960-1969))







Şekil 6.2.11 Yapım Yılına göre Bina Oran Dağılımı (1980-1989)



**(3) Kat Adeti**

2000 yılı Bina Sayımı sonuçları, kat adetleri verisinde kapsamaktadır. Ankette, kat sayısı bölümüne, çatı katları ile bodrumlarında dahil edilmesi gerektiği belirtildiğinden, özellikle işyeri ve ticari amaçlı kullanılan binaların, zeminin üstünde kalan kat sayıları, kesin değildir. Bu tür farklılıkların nedenleri belirlenemediğinden, elde edilen veri, olduğu gibi kullanılmıştır. Eğer ilerki yıllarda bina sayımları, veri güncelleme çalışmalarında kullanılacak ise, bu farklılıkların ayrı ayrı belirtilmesi önerilmektedir. Tablo 6.2.6 İlçelere göre bina yüksekliğinin özetini göstermektedir. Hasar hesaplamaları için kat adeti verisi, dört (4) kategoride sınıflanmıştır(1: 1-3, 2: 4-7, 3: 8-15, 4: 16 ve üstü).

**Tablo 6.2.6 İlçelere göre Kat Adetleri**

İlçe Kodu	İlçe İsmi	Kat Adeti (Bina Sayısı)				Kat Adeti (Yüzde)			
		1-3	4-7	8-15	16 kat ve üstü	1-3	4-7	8-15	16 kat ve üstü
1	ADALAR	5,294	1,214	0	0	81.3	18.7	0.0	0.0
2	AVCILAR	4,901	8,745	348	1	35.0	62.5	2.5	0.0
3	BAHÇELİEVLER	3,559	14,027	1,972	0	18.2	71.7	10.1	0.0
4	BAKIRKÖY	3,147	6,514	323	18	31.5	65.1	3.2	0.2
5	BAĞCILAR	13,224	22,222	541	8	36.7	61.7	1.5	0.0
6	BEYKOZ	25,036	2,733	67	0	89.9	9.8	0.2	0.0
7	BEYOĞLU	11,961	13,806	608	7	45.3	52.3	2.3	0.0
8	BEŞİKTAŞ	6,020	7,692	629	23	41.9	53.6	4.4	0.2
9	BÜYÜKÇEKMECE	1,242	2,059	19	0	37.4	62.0	0.6	0.0
10	BAYRAMPAŞA	7,170	12,842	112	0	35.6	63.8	0.6	0.0
12	EMİNÖNÜ	7,886	5,713	486	1	56.0	40.6	3.5	0.0
13	EYÜP	19,380	6,153	44	0	75.8	24.1	0.2	0.0
14	FATİH	11,765	19,655	304	0	37.1	62.0	1.0	0.0
15	GÜNGÖREN	1,383	8,472	733	1	13.1	80.0	6.9	0.0
16	GAZİOSMANPAŞA	30,299	25,754	319	0	53.7	45.7	0.6	0.0
17	KADIKÖY	16,134	17,063	4,961	188	42.1	44.5	12.9	0.5
18	KARTAL	13,980	9,017	1,224	10	57.7	37.2	5.1	0.0
19	KAĞITHANE	14,145	13,883	681	1	49.3	48.4	2.4	0.0
20	KÜÇÜKÇEKMECE	25,527	18,843	1,217	31	56.0	41.3	2.7	0.1
21	MALTEPE	14,318	10,087	779	6	56.8	40.0	3.1	0.0
22	PENDİK	27,614	11,544	557	2	69.5	29.1	1.4	0.0
23	SARIYER	24,245	6,320	106	0	79.0	20.6	0.3	0.0
26	ŞİŞLİ	8,858	11,454	2,106	31	39.5	51.0	9.4	0.1
28	TUZLA	10,922	3,709	40	1	74.4	25.3	0.3	0.0
29	ÜMRANİYE	30,525	12,508	306	29	70.4	28.8	0.7	0.1
30	ÜSKÜDAR	24,113	18,292	369	0	56.4	42.8	0.9	0.0
32	ZEYTİNBURNU	4,471	10,448	558	20	28.9	67.4	3.6	0.1
902	ESENLER	7,509	14,742	401	0	33.1	65.1	1.8	0.0
903	ÇATALCA	2,084	453	2	0	82.1	17.8	0.1	0.0
904	SİLİVRİ	6,363	2,069	81	0	74.7	24.3	1.0	0.0
Toplam		383,075	318,033	19,893	378	52.9	43.9	2.7	0.1

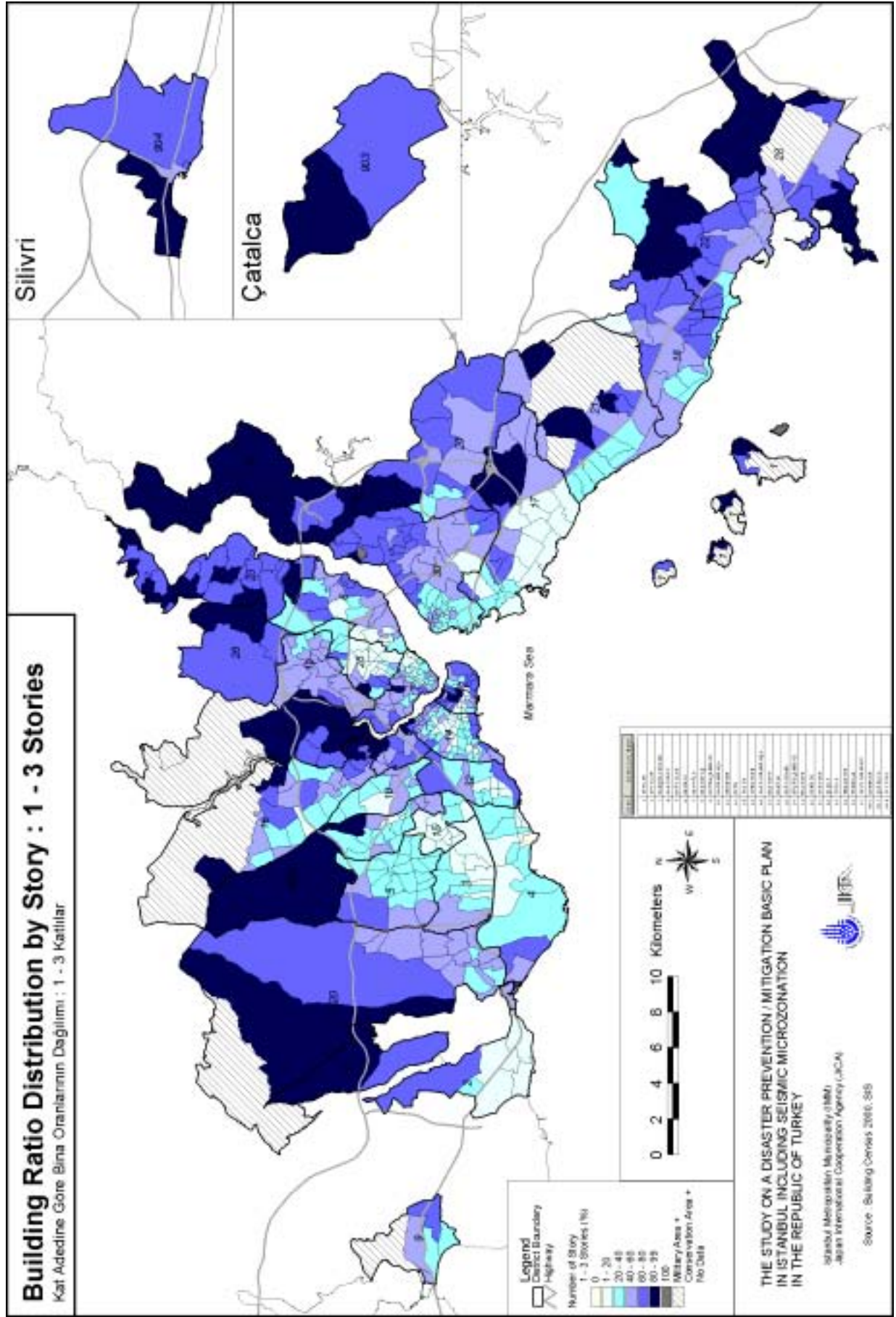
Kaynak: 2000 Bina sayımı, DİE

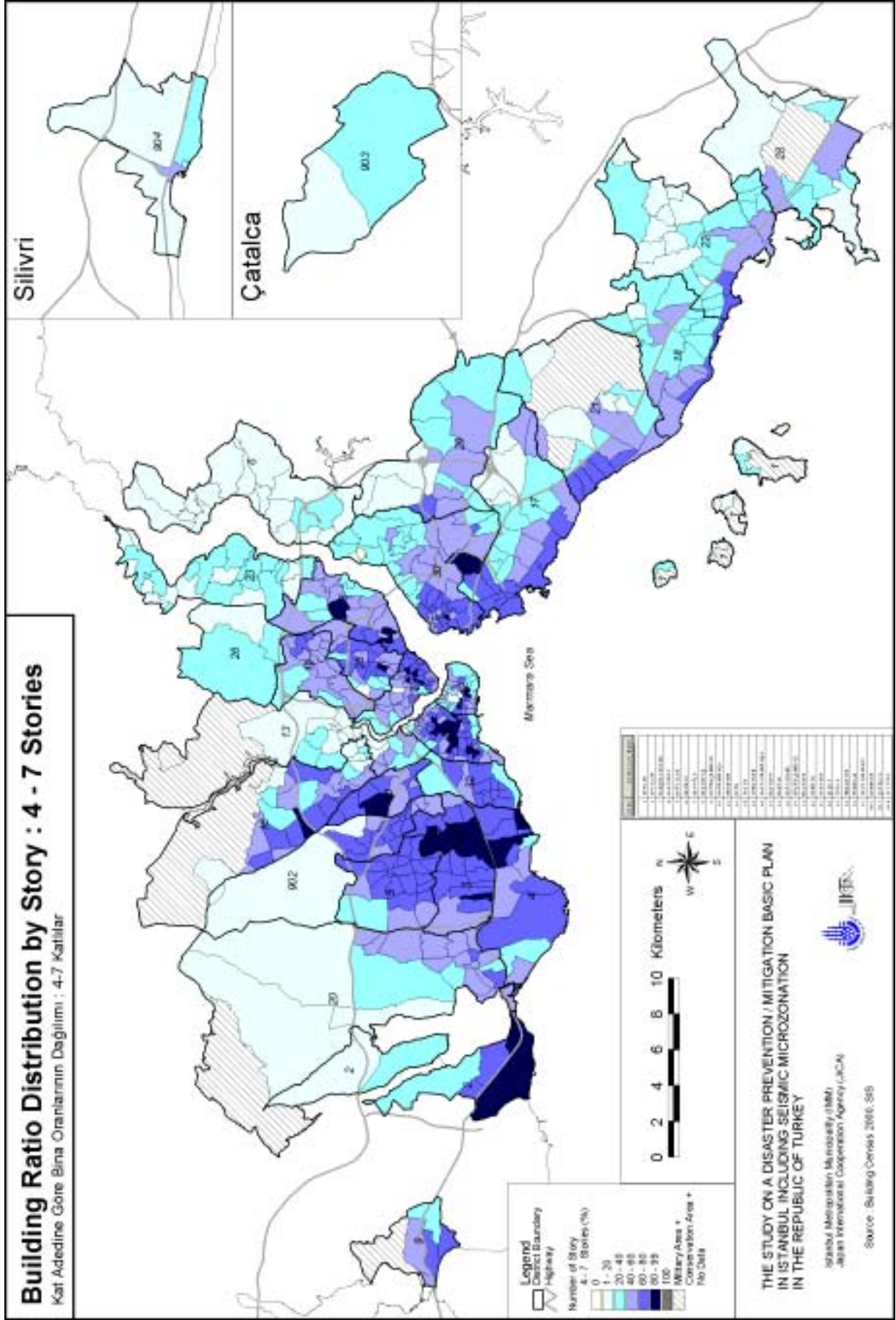
Kat adetleri verisi incelendiğinde, Çalışma Alanı'ndaki binaların toplamının %52.9'unun, 4 ve üstü katlı binalardan oluştuğu gözlenmiştir. ADALAR, BEYKOZ, EYÜP, SARIYER,

TUZLA, ÜMRANIYE, ÇATALCA ve SİLİVRİ ilçesindeki yapıların %70'ten fazlası, 1 ila 4 katlı yapılardan oluşmaktadır. Yoğunluğun en düşük olduğu bu ilçelerde, yoğunluk 100 kişi/ha'nın altındadır. Buna karşın, en yüksek katlı binalara sahip, BAHÇELİEVLER, KADIKÖY, ve ŞİŞLİ ilçelerinde, 16 kat ve üstü binalar %9.4 ila %12.9 arasındadır.

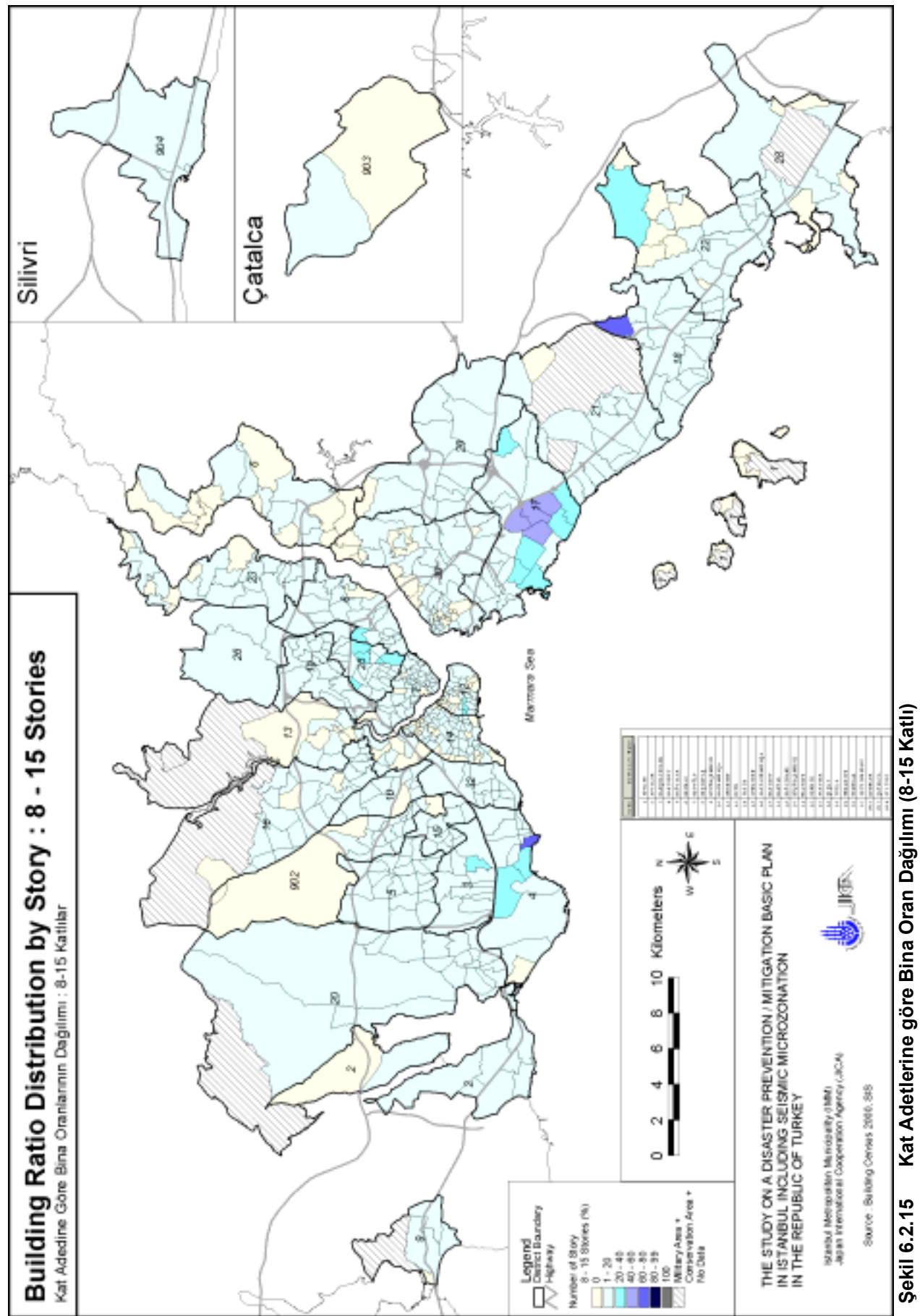
Kat adetleri verisi de, CBS kullanılarak görselleştirilmiştir. Şekil 6.2.13 den Şekil 6.2.16'ya kadar sınıflandırma kategorilerine göre Kat Adetlerinin Bina Dağılımı gösterilmektedir.











Şekil 6.2.15 Kat Adetlerine göre Bina Oran Dağılımı (8-15 Katlı)

