

マラウイ共和国
全国地方教育支援計画策定調査
事前調査報告書

平成 14 年 10 月

国際協力事業団

序 文

日本政府は、マラウイ共和国政府の要請に基づき、全国地方教育支援計画策定に係る調査を実施することと致しました。

国際協力事業団は、本格調査に先立ち、本件調査を円滑にかつ効果的に進めるために、平成14年9月22日から10月12日の21日間にわたり、東京工業大学大学院教育工学開発センター 牟田 博光教授を団長とする事前調査団を現地に派遣しました。

調査団は、本件の背景を確認するとともに、マラウイ共和国政府の意向を聴取し、かつ現地踏査の結果を踏まえ、本格調査に関するS/Wに署名しました。本報告書は、今回の調査を取りまとめるとともに、引き続き実施を予定している本格調査に資するためのものです。

終わりに、調査にご協力とご支援を頂いた関係各位に対し、心より感謝申し上げます。

平成14年10月

国際協力事業団

理事 泉 堅二郎

- プロジェクト位置図 -
マラウイ国

List of
Education Districts

North (8 Districts)

1. Chitipa
2. Karonga
3. Rumpfi
4. Nkhata Bay
5. Mzimba North
6. Mzimba South
7. Mzuzu City
8. Likoma

Central East (5 Districts)

9. Kasungu
10. Nkhatakota
11. Ntchisi
12. Dowa
13. Salima

Central West (6 Districts)

14. Lilongwe Urban
15. Lilongwe Rural East
16. Lilongwe Rural West
17. Mchinji
18. Dedza
19. Ntcheu

South East (5 Districts)

20. Mangochi
21. Machinga
22. Balaka
23. Zomba Urban
24. Zomba Rural

South West (5 Districts)

25. Blantyre City
26. Blantyre Rural
27. Mwanza
28. Chikwawa
29. Nsanje

Shire Highlands (4 Districts)

30. Chiradzulu
31. Thyolo
32. Mulanje
33. Phalombe

Pilot Districts





教育科学技術省 (MoEST, Lilongwe)



教師との協議
(Kamuzu Primary School, Mchinji)



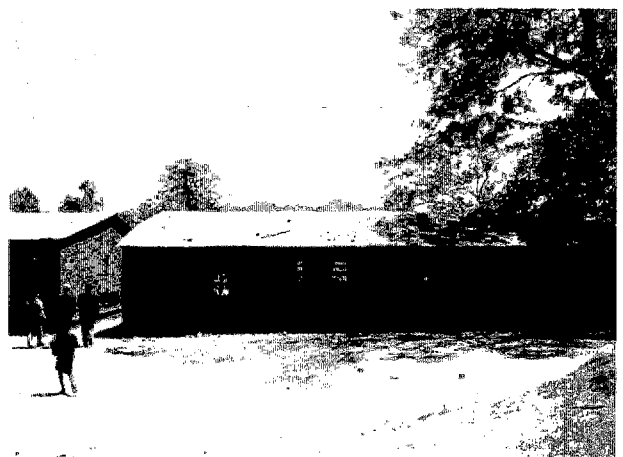
教室 (Kamuzu Primary School, Mchinji)



教室 (Magawa Secondary School, Mchinji)



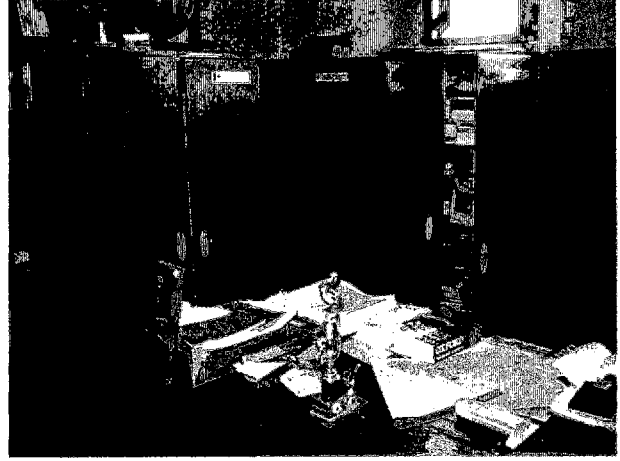
寄宿舍 (Magawa Secondary School, Mchinji)



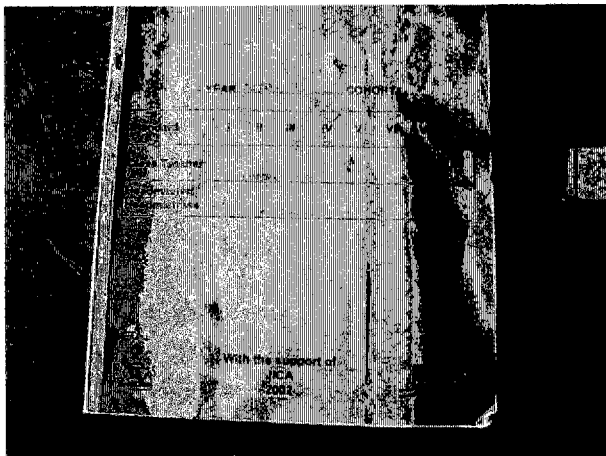
校舎外観
(Kalambwe Primary School, Nkhata Bay)



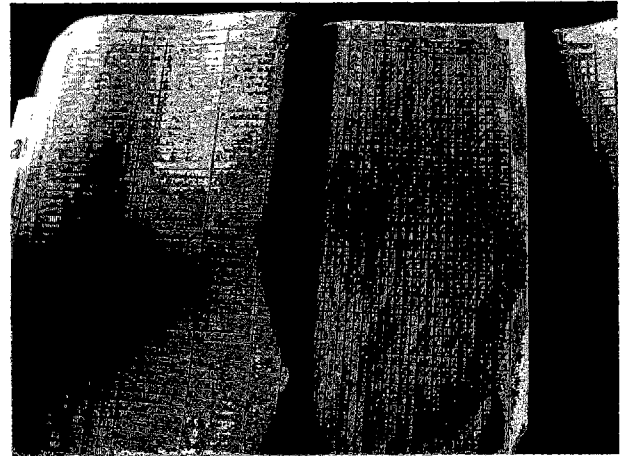
教室 (Kalambwe Primary School, Nkhata Bay)



CIDAの援助による教科書保管戸棚
(St. Maria Goretti Primary School, Nkhata Bay)



JICA開発調査 (フェーズ I) の際に配布された出席簿 (St. Maria Goretti Primary School, Nkhata Bay)



MASAFにより整備された教室
(Chinguluwe Primary School, Nkhata Bay)



以前使われていた教室
(Chinguluwe Primary School, Nkhata Bay)



教室 (St. Augustine CDSS, Nkhata Bay)



図書室 (St. Augustine CDSS, Nkhata Bay)



S/W・M/Mの署名
(MoEST, Lilongwe)



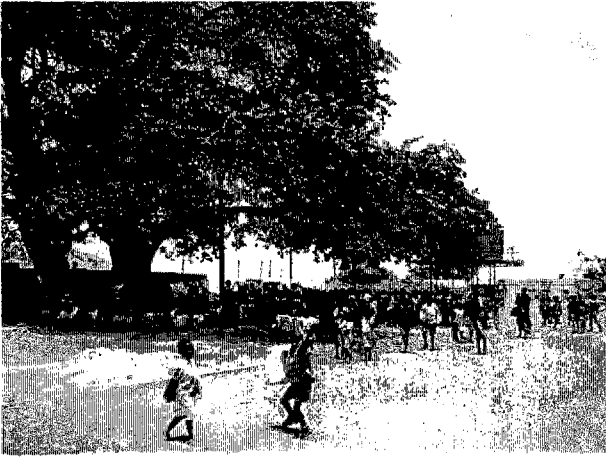
県教育事務所 (Mangochi)



校舎外観
(St. Augustine I Primary School, Mangochi)



木の下でくつろぐ生徒たち
(St. Augustine I Primary School, Mangochi)



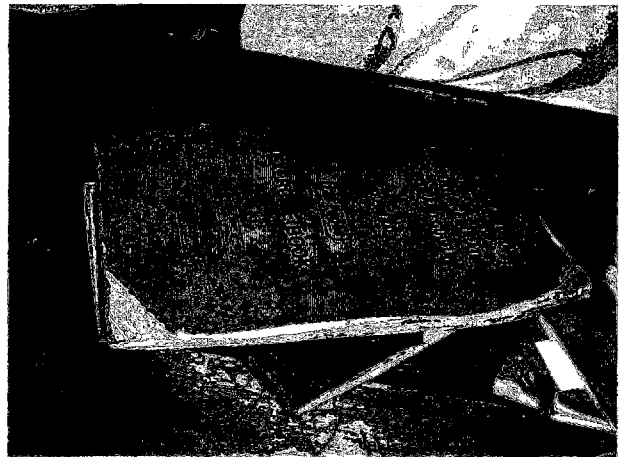
屋外、木の下での授業 (Ndirande地区、Blantyre)



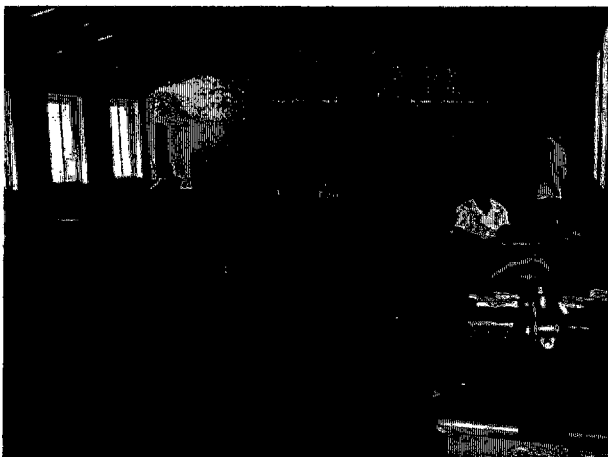
教室内部
(Namalimwe Primary School, Blantyre)



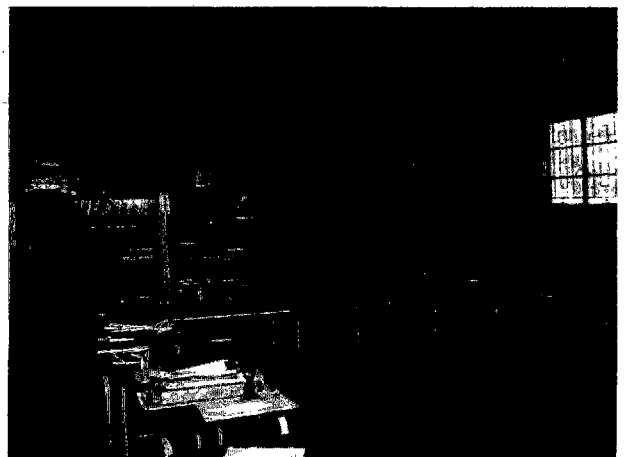
教室 (Malindi Primary School, Nsanje)



MoESTより小学生に対して
支給されるノート



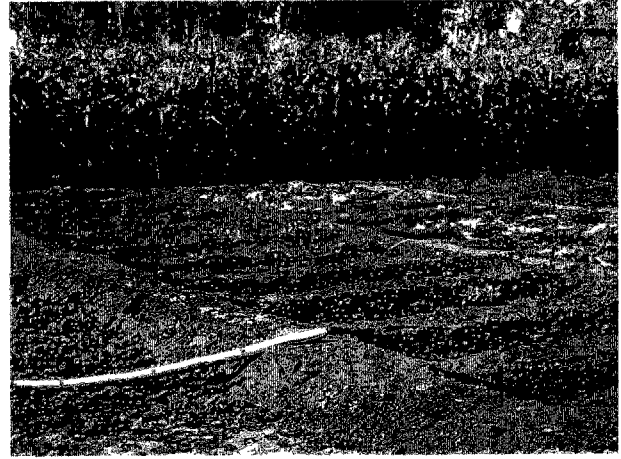
教室
(Mangochi Secondary School, Mangochi)



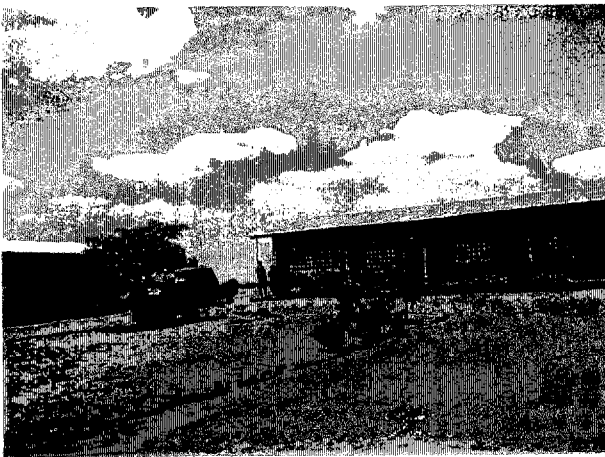
図書室
(Mangochi Secondary School, Mangochi)



技術科目の授業
(Dedza Secondary School, Dedza)



学校農園
(Luchenz Secondary School, Thyolo)



校舎外観 (Nansenga CDSS, Mangochi)



校舎外観 (Matindi CDSS, Blantyre)



校舎外観
(As-Salam Boys Secondary School, Mangochi)



理科実験室薬品庫
(As-Salam Boys Secondary School, Mangochi)

略 語 表

CDSS	Community Day Secondary School	
CPEA	Coordinating Primary Education Advisor	初等教育アドバイザー調査官
DEM	District Education Manager	県教育責任者
DEPs	District Education Plans	県教育計画
JCE	Junior Certificate Examinations	
MoEST	Ministry of Education, Science and Technology	教育科学技術省
MPRSP	Malawi Poverty Reduction Strategy Paper	貧困削減戦略文書
MSCE	Malawi School Certificate Examinations	
MTEF	Medium Term Expenditure Framework	中期支出計画
NCSS	National Conventional Secondary School	
PEA	Primary Education Advisor	初等教育アドバイザー
PIF	Policy Investment Framework	教育分野の政策と投資に関する計画
PSLCE	Primary School Leaving Certificate Examinations	
SSTEP	Secondary School Teacher Education Project	
TDC	Teacher Development Centre	教員開発センター

目 次

序 文
地 図
写 真
略語表

第 1 章 事前調査の概要	1
1 - 1 要請の背景	1
1 - 2 事前調査の目的	1
1 - 3 調査団構成	2
1 - 4 事前調査日程	3
1 - 5 主要訪問先リスト	4
1 - 6 事前調査の概要	5
1 - 7 教育現況調査	7
1 - 8 Other Donors Activities and Possible Coordination	17
1 - 9 The Process and Current Situation of Decentralization	25
1 - 10 団長所感	29
第 2 章 本格調査への提言	32
2 - 1 本格調査の実施方針	32
2 - 2 業務指示書案	36
付属資料	
1 . 要請書	51
2 . 実施細則 (S / W)	61
3 . 協議議事録 (M / M)	67
4 . 面談記録	73
5 . 組織図	94
6 . 入手資料一覧	95
7 . 事前評価表	96