

## 附 属 资 料



写真-1 サンパウロ州環境局副長官を表敬



写真-2 サンパウロ州森林院本館



写真-3 プロジェクト本フェーズ終了を記念して作成したプレート



写真-4 森林院側とA/C申請内容を確認

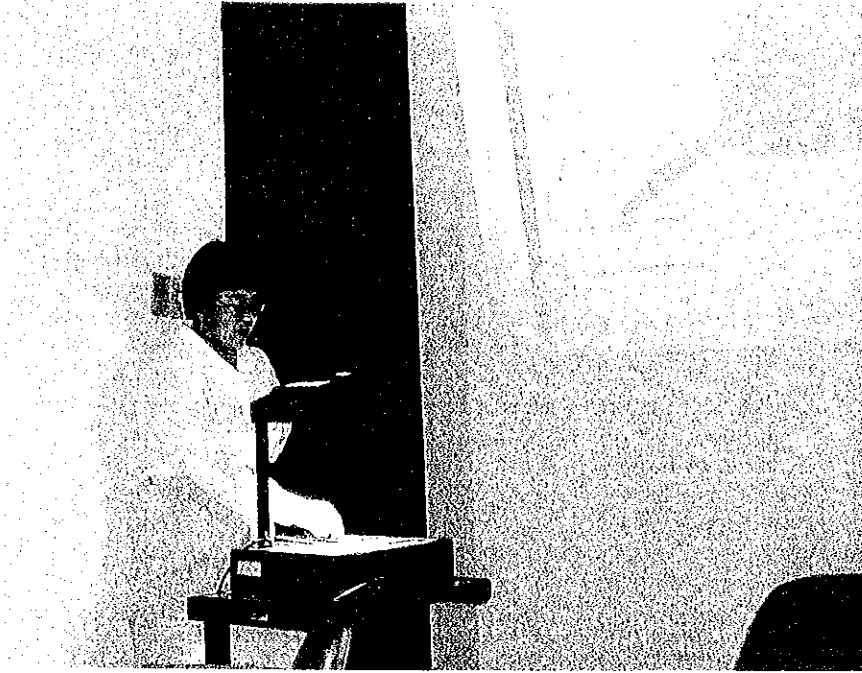


写真-5 C/Pによるプロジェクト終了後の状況説明



写真-6 アシス試験地本館

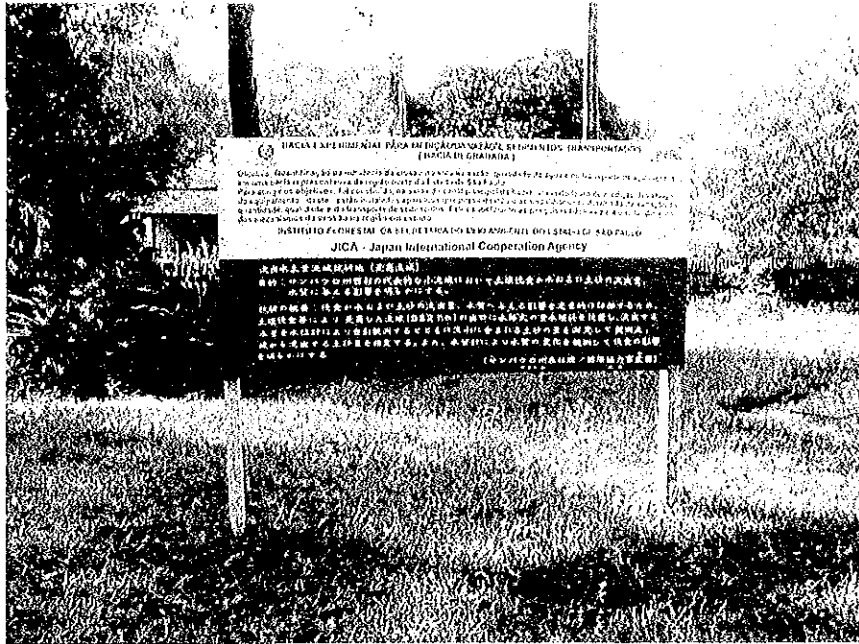


写真-7 プロジェクト説明用の看板（パラガス・パウリスタ試験地）



写真-8 プロジェクトで供与した車両の状況



写真-9 パラガス・パウリスタ試験地の実験棟  
(本フェーズ時の侵食分野専門家室)

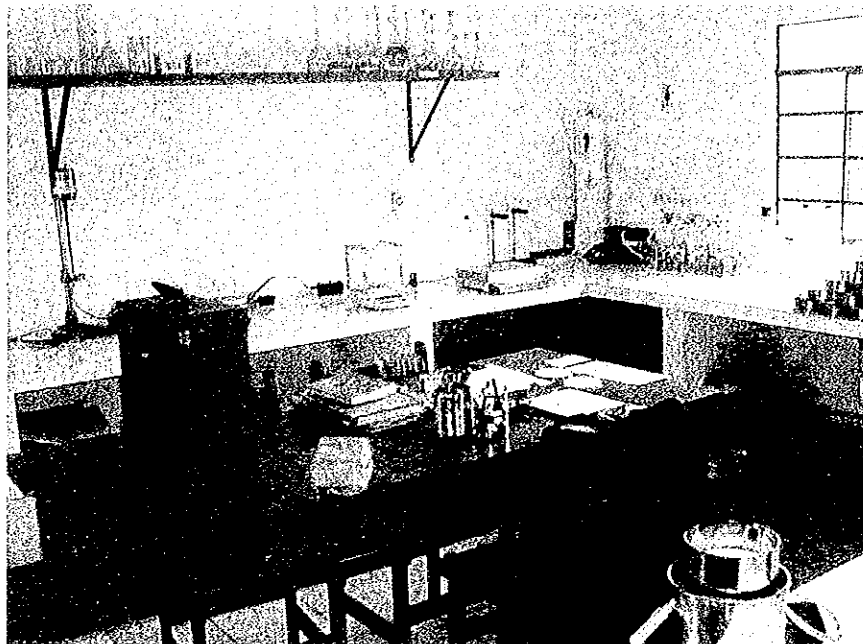


写真-10 実験室の内部 (パラガス・パウリスタ試験地)

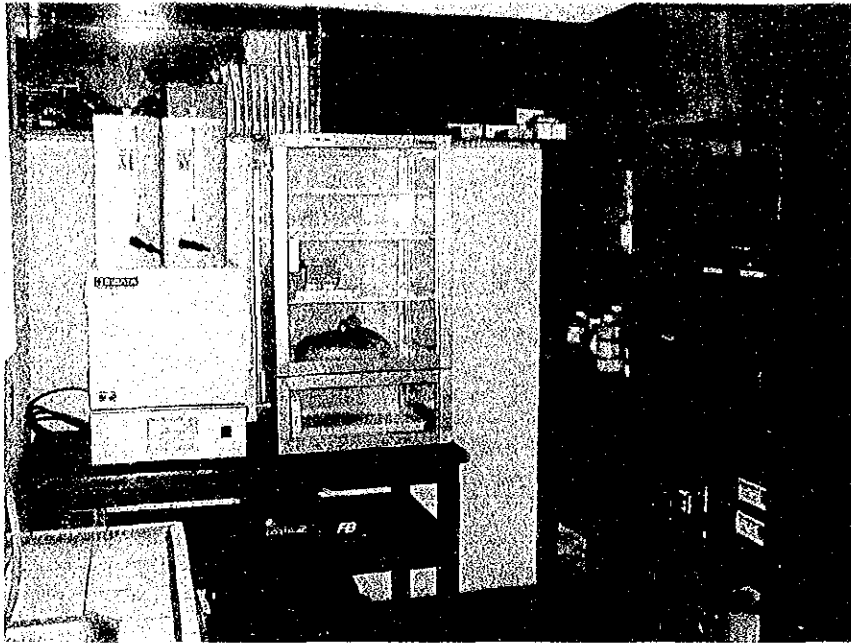


写真-11 供与機材の状況（パラガス・パウリスタ試験地）

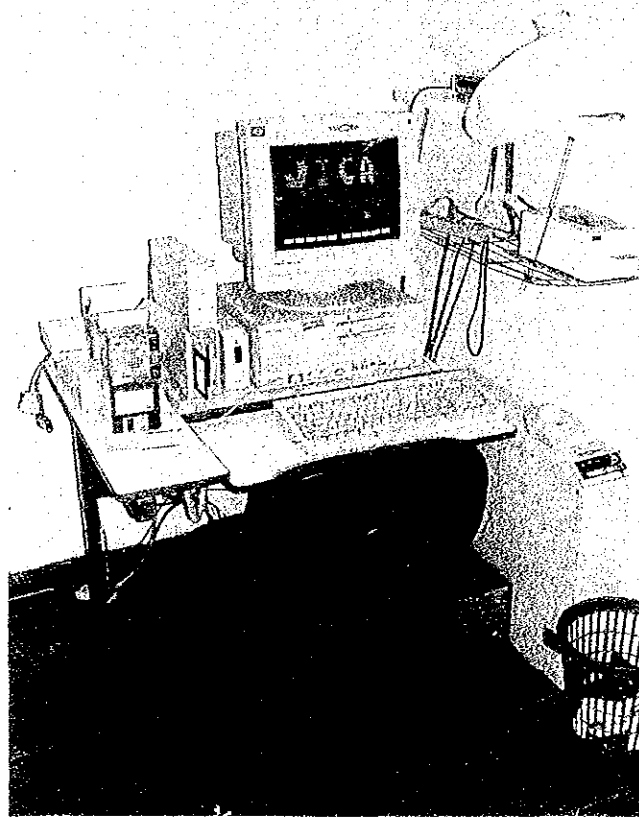


写真-12 データ回収・処理用の日本製PC（パラガス・パウリスタ試験地）

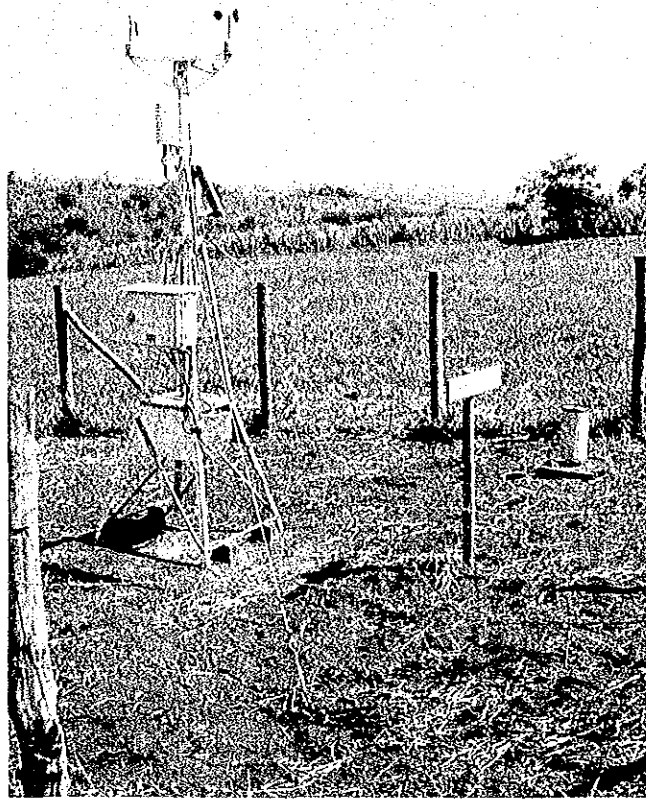


写真-13 総合気象観測施設（アグア・ダ・カシヨエラ流域）

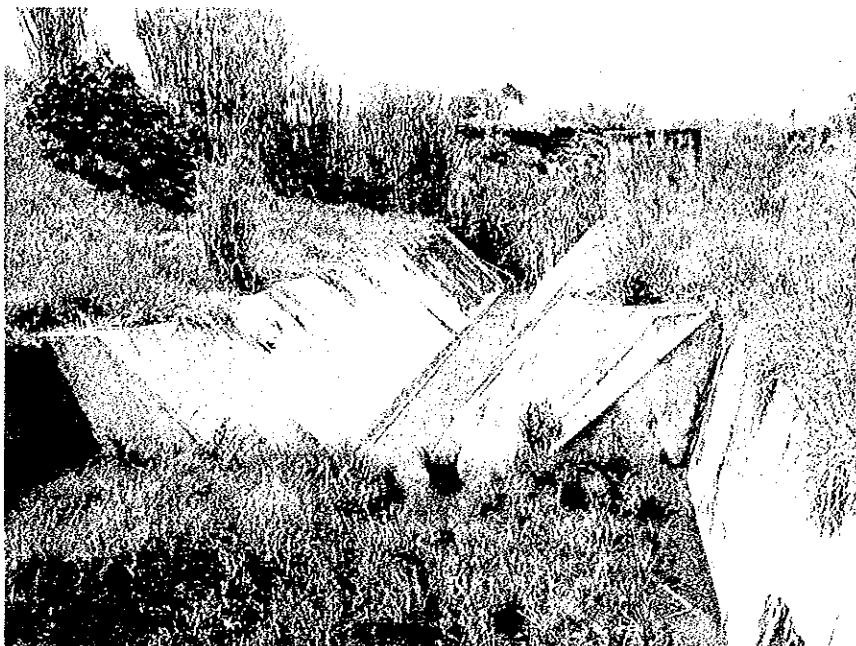


写真-14 アグア・ダ・カシヨエラA流域の量水堰堤



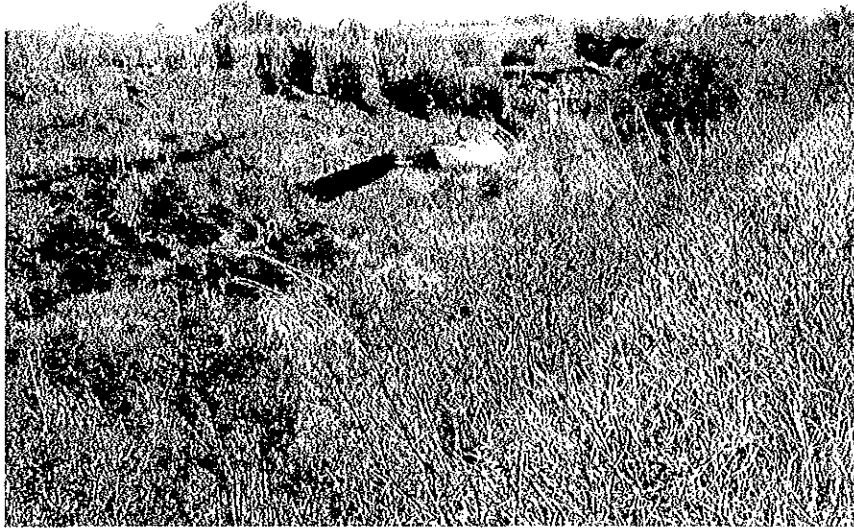


写真-15 治山工事施工後の河畔の状況と植栽木（A流域量水堰堤の上流部）



写真-16 アグア・ダ・カシヨエラB流域の量水施設

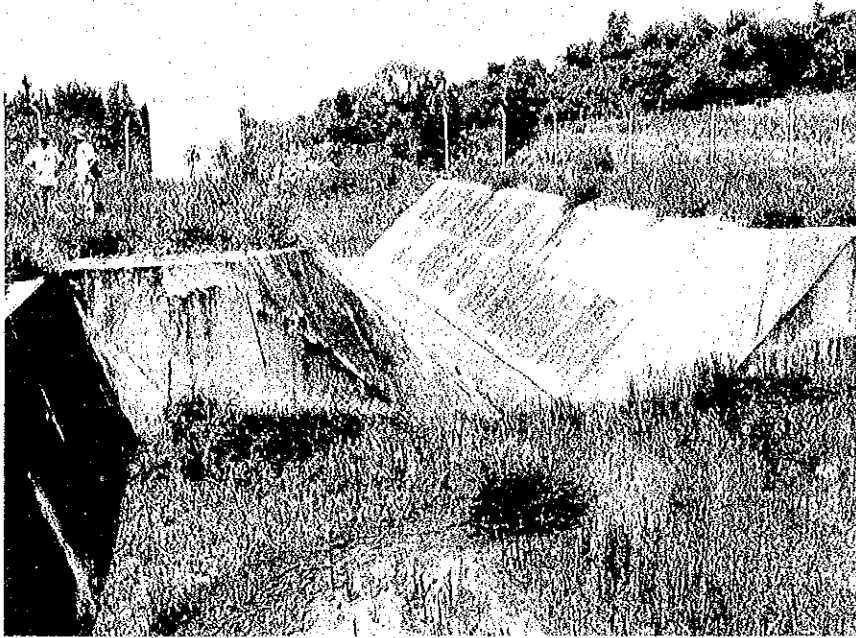


写真-17 B流域量水堰堤の沈砂池

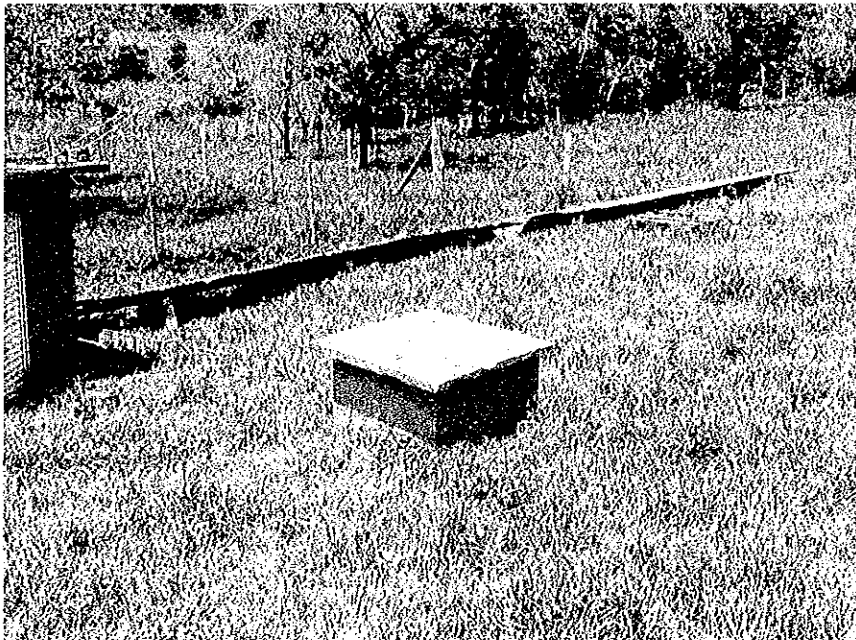


写真-18 アシス試験地の土地利用別プロット試験地（牧草地）



写真-19 土壤水分計の破損状況（センサーの接合部分が劣化している）

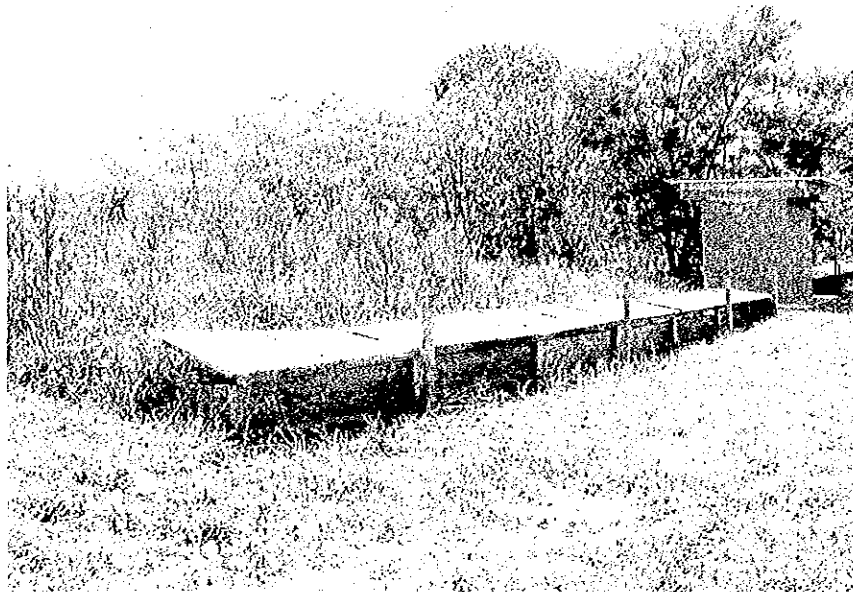


写真-20 土地利用別プロット試験地（裸地：手前・広葉樹植栽：奥）

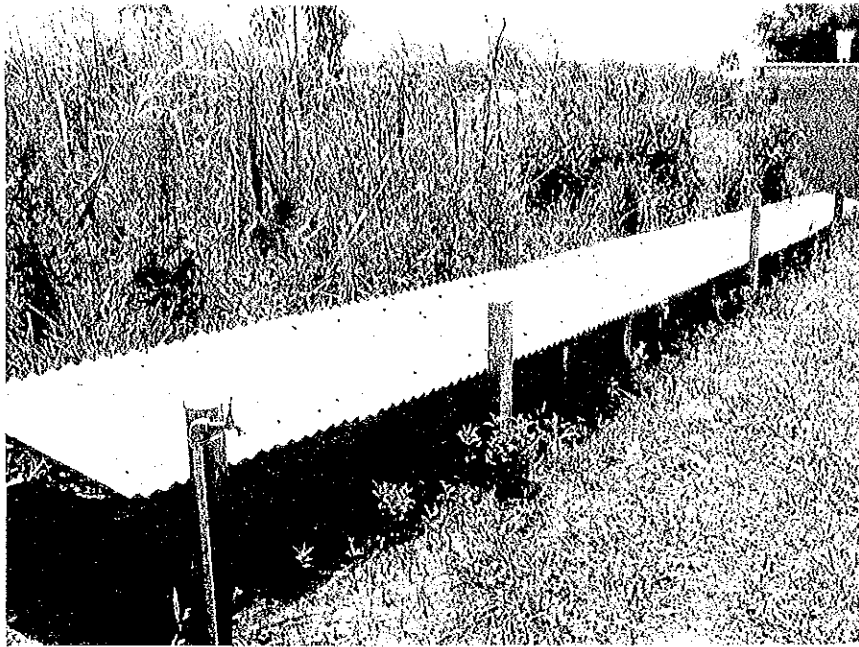


写真-21 土地利用別プロット試験地（サトウキビ）



写真-22 土地利用別プロット試験地（松林）

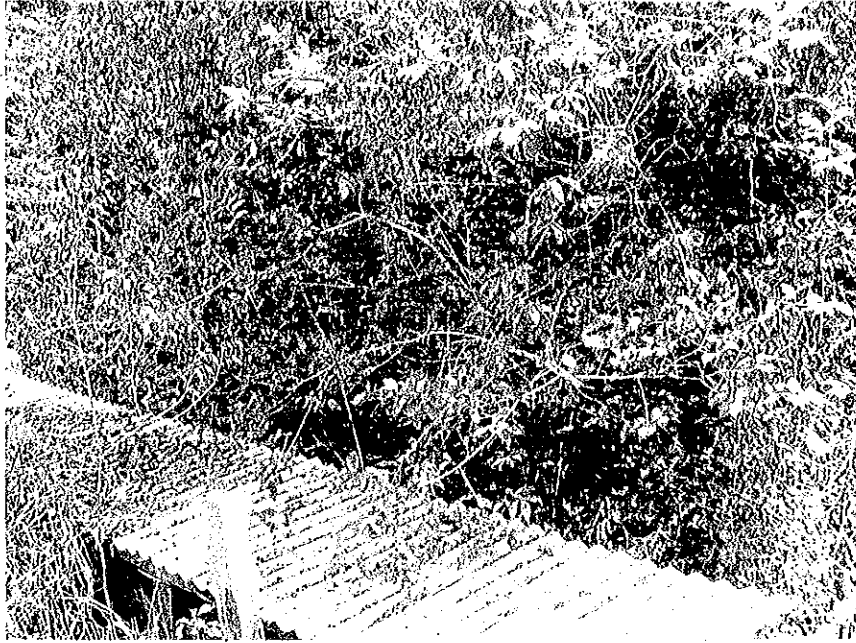


写真-23 土地利用別プロット試験地（セラード）

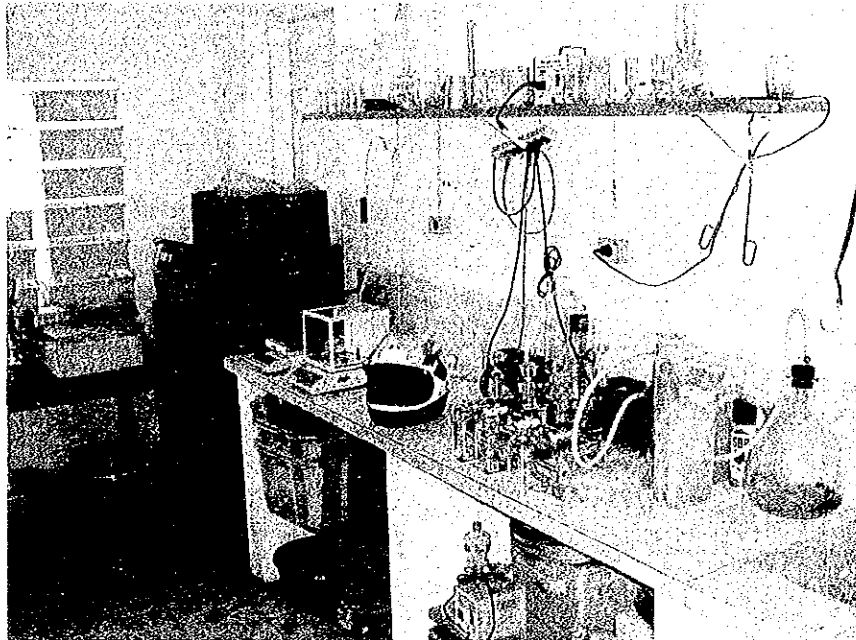


写真-24 アシス試験地の実験室内部



写真-25 エンリッチメント試験林（アシス試験地）



写真-26 セラードに適する樹種の試験林（アシス試験地）



写真-27 イペの系統試験 (ウサギの被害大: アシス試験地)



写真-28 異なる樹種の組み合わせによる更新促進試験  
(ここもウサギの被害大: アシス試験地)





写真-29 セラードの微気象観測（アシス試験地）



写真-30 植栽地の微気象観測（アシス試験地）





写真-31 アグア・ダ・カショエラ下流域

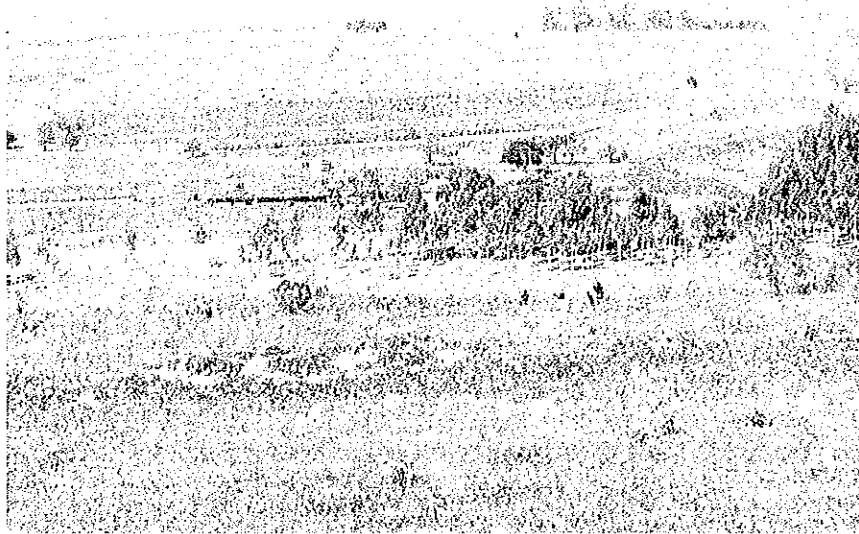


写真-32 アグア・ダ・カショエラ下流域  
土地利用が変化している

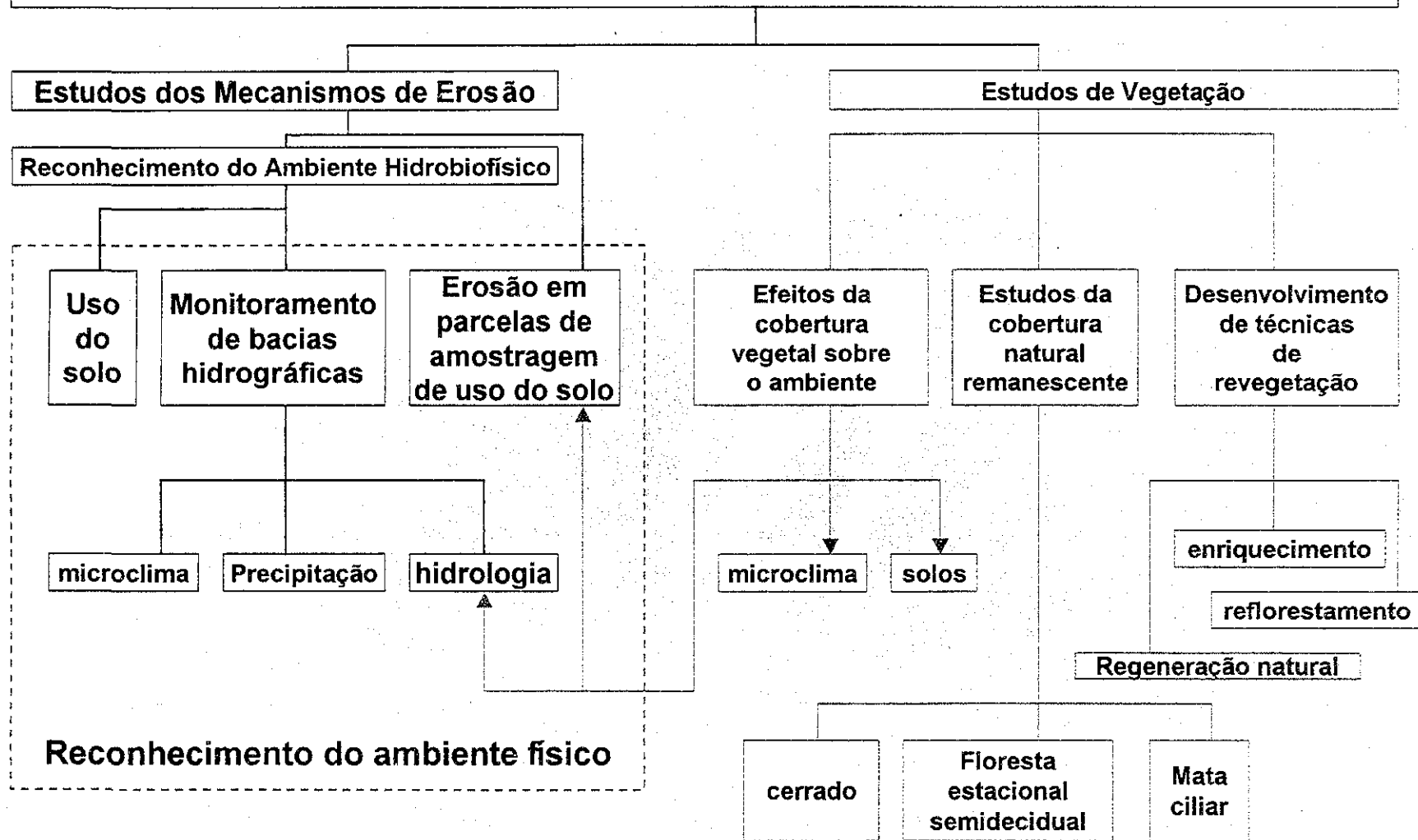


写真-33 アグア・ダ・カショエラ上流域の植栽試験林

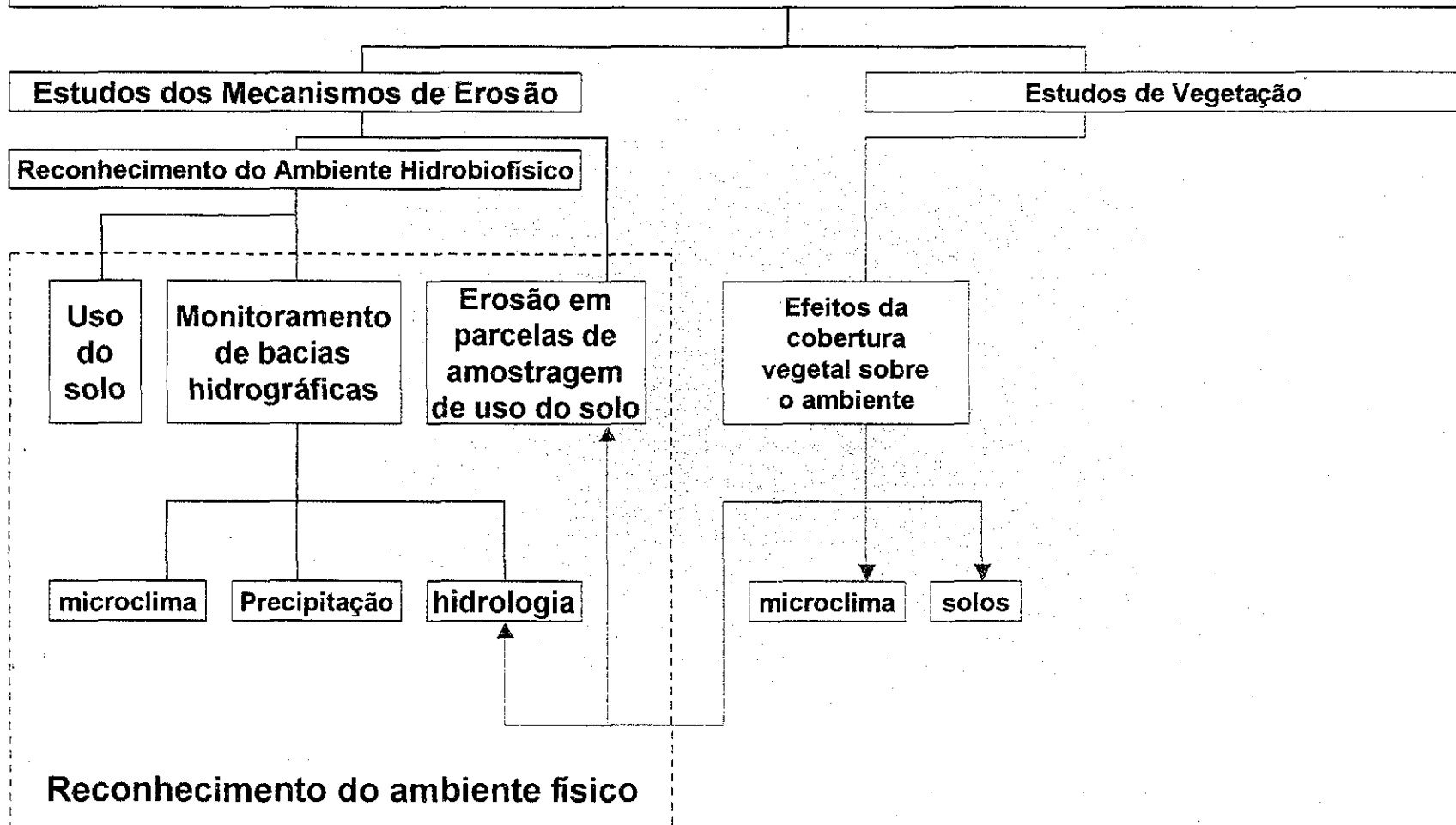


写真-34 最終日に現地調査内容について森林院側と協議

# Projeto de Pesquisa em Conservação de Florestas e do Meio Ambiente



# Projeto de Pesquisa em Conservação de Florestas e do Meio Ambiente



# Projeto de Pesquisa em Conservação de Florestas e do Meio Ambiente

Estudos dos Mecanismos de Erosão

Reconhecimento do Ambiente Hidrobiológico

Uso  
do  
solo

Isabel Mattos  
Elvira Domingues

11 trabalhos entre 1993 e 1998

# Projeto de Pesquisa em Conservação de Florestas e do Meio Ambiente

Estudos dos Mecanismos de Erosão

Reconhecimento do Ambiente Hidrobiológico

Monitoramento de bacias hidrográficas

Erosão em parcelas de amostragem de uso do solo

Eliane Akiko Honda  
Edison Adriano Berto  
(Alberto Francisco)  
14 trabalhos publicados entre 1995 e 2000

Monitoramento contínuo da água do solo:

Pasto com sulcos :	
descoberto:	1996 - 2000
cultivado com cana:	
reflorestado:	1997 - 2000
Pinus:	1997, 1998
cerrado:	1997

microclima

Precipitação

hidrologia

Posto micrometeorol. em funcionamento contínuo desde 1993

Seis postos para medição pluviométrica em funcionamento desde 1993

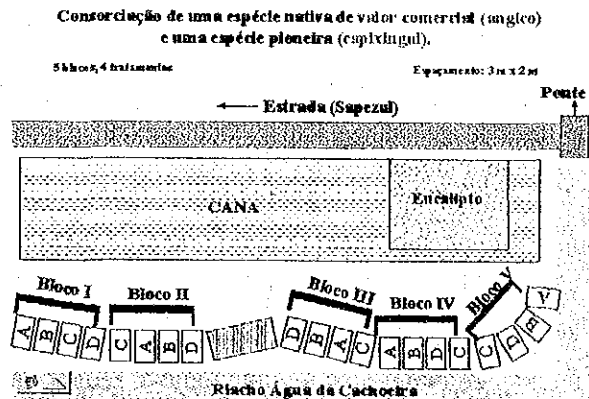
Monitoramento mensal da bacia em 1995 e 1999  
monitoramento contínuo da bacia "A" entre 1995 e 1996  
monitoramento contínuo da bacia "A" entre 1998 e 1999

*Estação Experimental de Paraguaçu Paulista*  
**PROJETO DE PESQUISA EM CONSERVAÇÃO  
 DE FLORESTAS E DO MEIO AMBIENTE**

**1. Plantio misto de uma espécie nativa com valor comercial (Angico – *Anadenanthera macrocarpa*) consorciada com uma pioneira (Capixingui - *Crotum floribundus*)**

**Exemplo de uma parcela  
 Bloco V – Tratamento A**

CA	AN	AN	AN	AN	AN	AN	AN	AN	CA
AN	CA	AN	AN	CA	AN	AN	CA	AN	AN
AN	AN	AN	CA	AN	CA	AN	AN	AN	CA
CA	AN	AN	AN	AN	AN	AN	AN	CA	AN
AN	AN	CA	AN	AN	AN	CA	AN	AN	AN
CA	AN	AN	AN	CA	AN	AN	AN	AN	CA



**LEGENDA:**

- A = 75% AN + 25% CA
- B = 50% AN + 50% CA
- C = 25% AN + 75% CA
- D = 15% AN + 85% CA

- AR = ANGICO (*Anadenanthera macrocarpa*)
- CA = CAPIXINGUI (*Croton floribundus*)

**5 BLOCOS**

**ESPAÇAMENTO: 3 m x 2 m**

**Delineamento: Blocos casualizados**

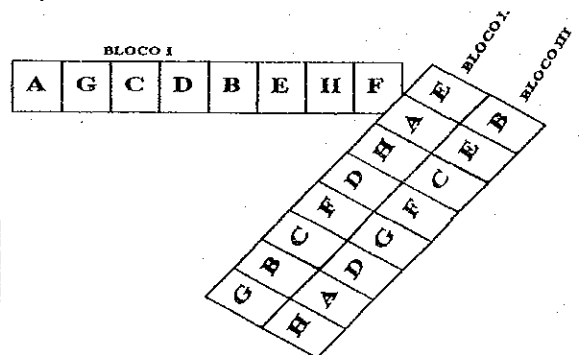
**Implantação: setembro/1997**

**Status: 3 coletas de dados/fase de análise estatística**

**2. Plantio misto de 4 espécies com diferentes combinações entre mudas de duas idades**

**Exemplo de uma parcela  
 Bloco I – Tratamento A**

MUT	CAN	MUT	CAN	MUT	CAN	MUT	CAN
CAN	MUT	CAN	MUT	CAN	MUT	CAN	MUT
MUT	CAN	MUT	CAN	MUT	CAN	MUT	CAN
CAN	MUT	CAN	MUT	CAN	MUT	CAN	MUT
MUT	CAN	MUT	CAN	MUT	CAN	MUT	CAN
CAN	MUT	CAN	MUT	CAN	MUT	CAN	MUT



**LEGENDA:**

**A = CAN + MUT (1994)      E = CAN + MUT (1995)**  
**B = CAN + CAP (1994)      F = CAN + CAP (1995)**  
**C = ACO + MUT (1994)      G = ACO + MUT (1995)**  
**D = ACO + CAP (1994)      H = ACO + CAP (1995)**

**ACO = AÇOITA-CAVALO (*Luehea divaricata*)**

**CAP = CAPIXINGUI (*Croton floribundus*)**

**MUT = MUTAMBO (*Guazuma ulmifolia*)**

**CAN = CANAFÍSTULA (*Peltophorum dubium*)**

**3 BLOCOS**

**ESPAÇAMENTO: 3 m x 2 m**

**Delimitação: Blocos casualizados**

**Implantação: Novembro/Dezembro/1995**

**Status: 4 coletas de dados/fase de análise estatística**



# MICROBACIA ÁGUA DA CACHOEIRA

