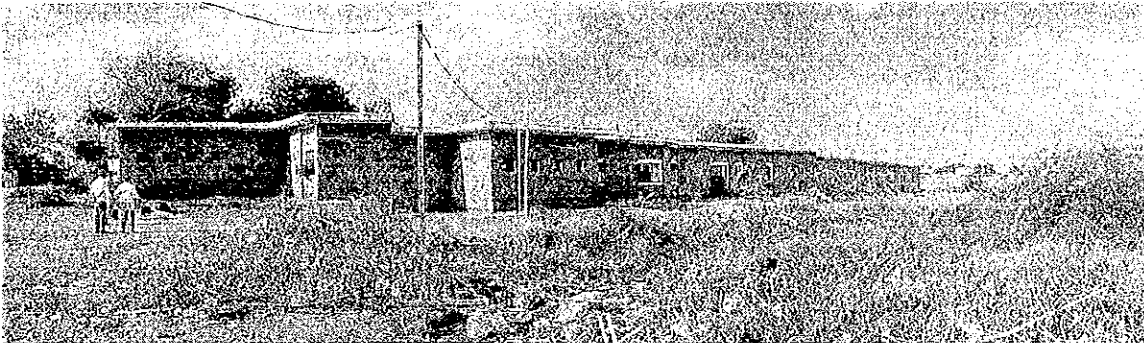


附属資料-12 関連施設の状況写真

敷地周辺状況



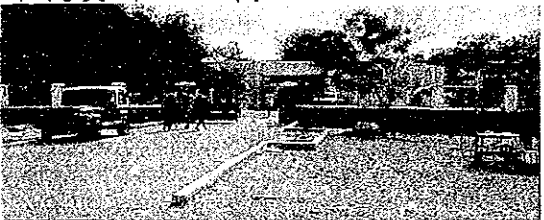
↑(写真-1) 南東から敷地を見る。



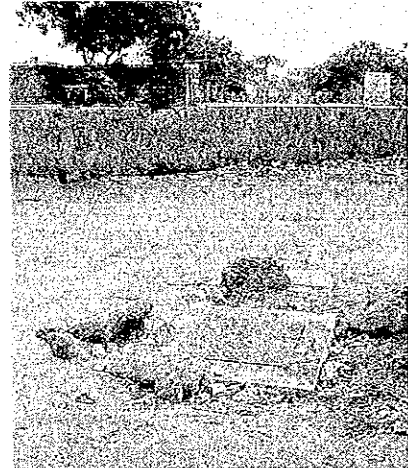
↑(写真-2) 敷地から南 PHC建物を見る。



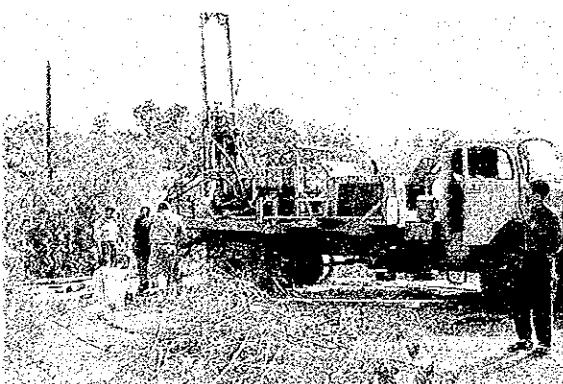
↑(写真-3) PHC正門



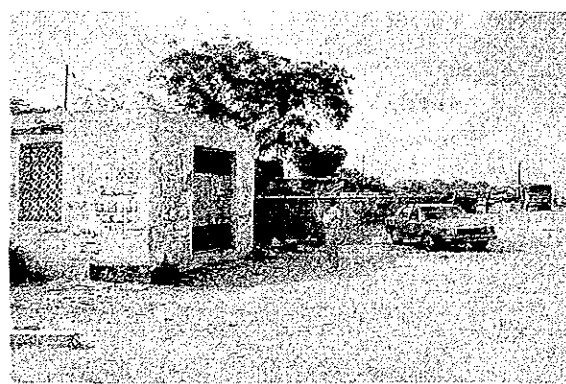
↑(写真-4) マンスーラ PC正門



↑(写真-5) 西側道路既設排水枒

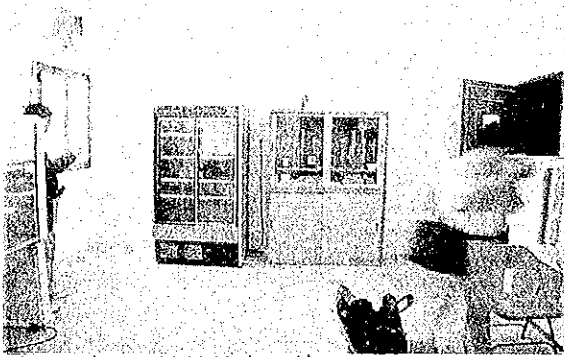


↑(写真-6) 地質調査

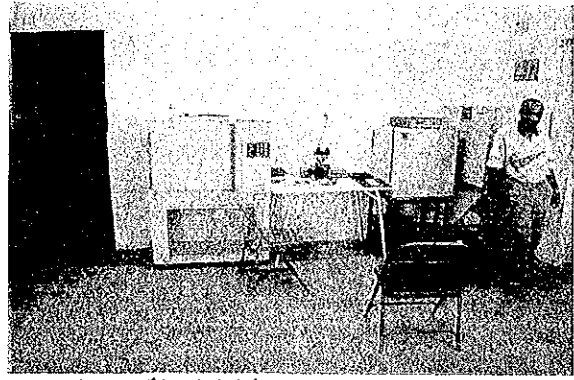


↑(写真-7) 敷地西北サブ変電所

アデンPHC

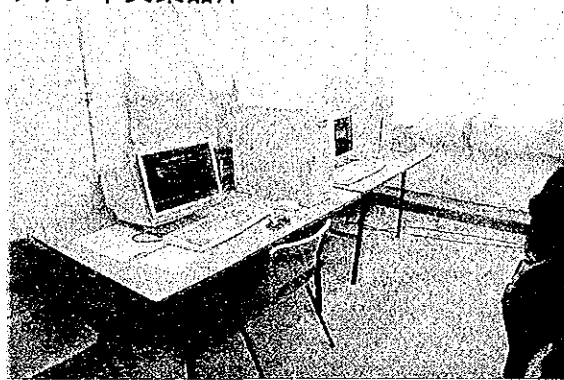


↑ (写真-8) 結核検査ラボ



↑ (写真-9) 同左

アデン中央薬品庫



↑ (写真-10) 薬品管理室



↑ (写真-11) 薬品倉庫

メンテナンス オフィス



↑ (写真-12) 医療機器メンテナンス



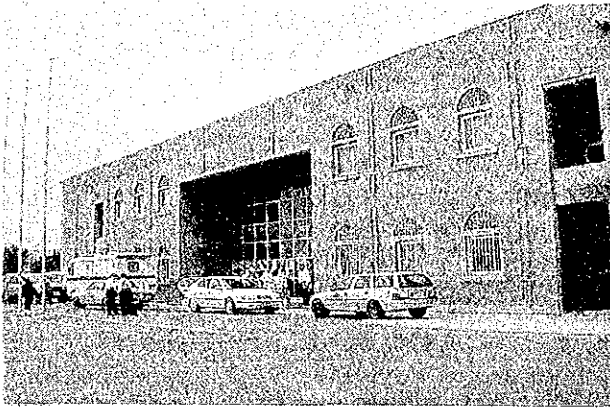
↑ (写真-13) メンテナンス パーツ庫



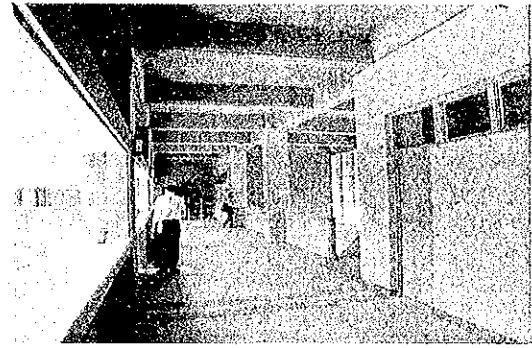
↑ (写真-14) 木工室



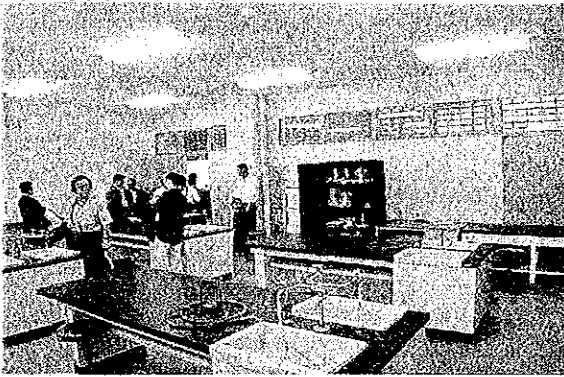
↑ (写真-15) 金属加工室



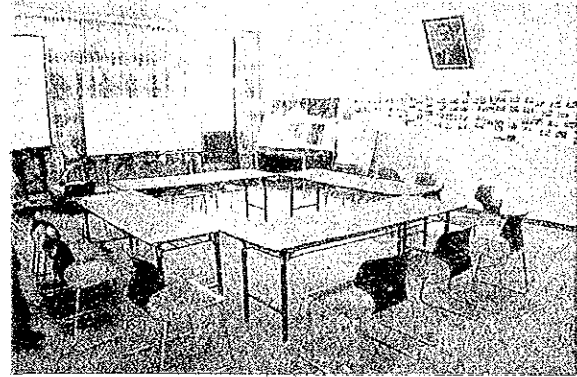
↑ (写真-16) 外観



↑ (写真-17) 廊下



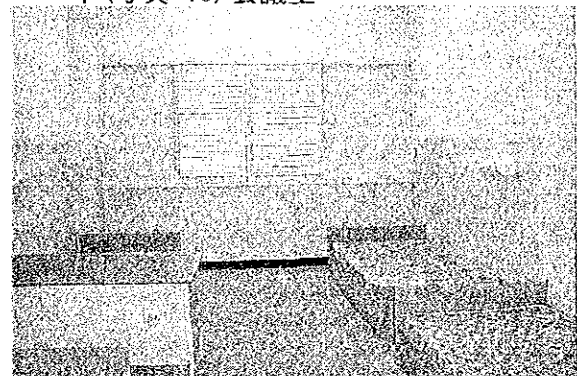
↑ (写真-18) 検査室



↑ (写真-19) 会議室



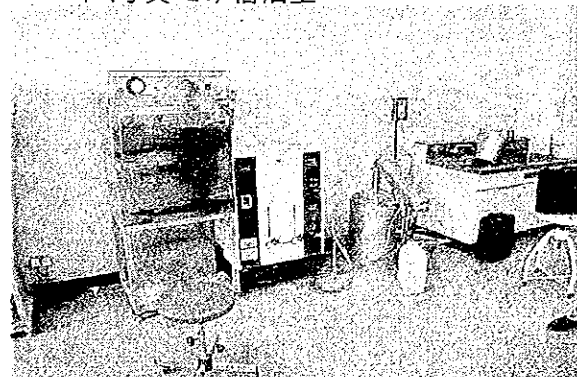
↑ (写真-20) 教室



↑ (写真-21) 宿泊室



↑ (写真-22) 研究・検査室



↑ (写真-23) 準備室

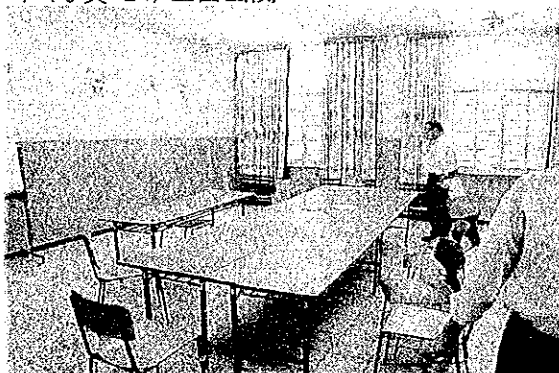
タイズ結核センター



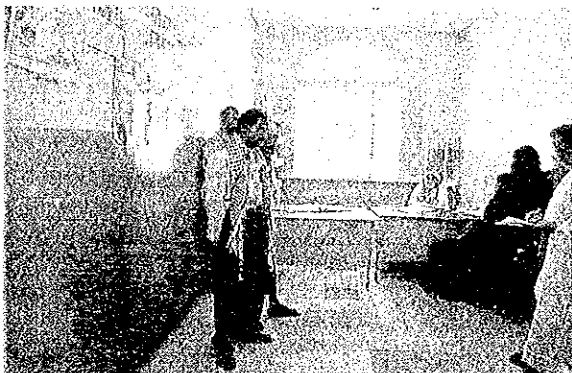
↑ (写真-24) 正面玄関



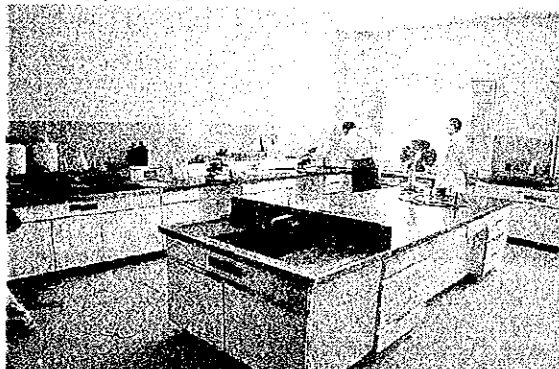
↑ (写真-25) 玄関ホール



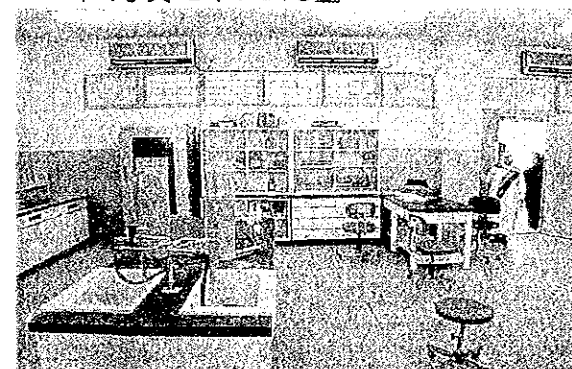
↑ (写真-26) 教室



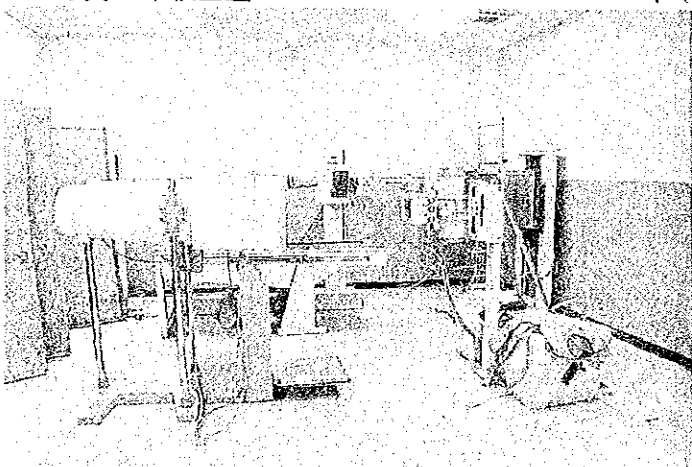
↑ (写真-27) DOTS室



↑ (写真-28) 検査室



↑ (写真-29) 実習室



↑ (写真-30) X線撮影室

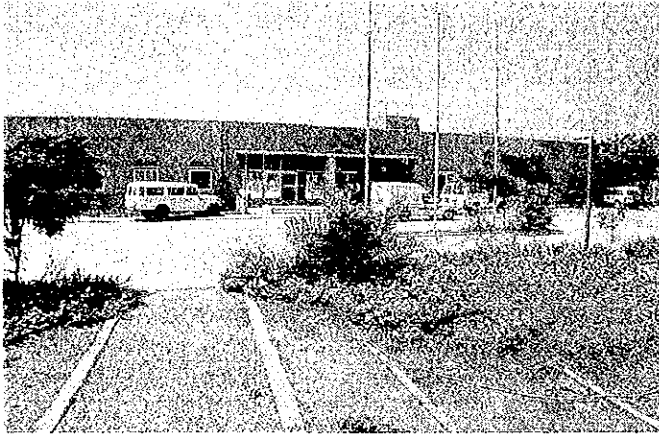


↑ (写真-31) 暗室



↑ (写真-32) 廊下

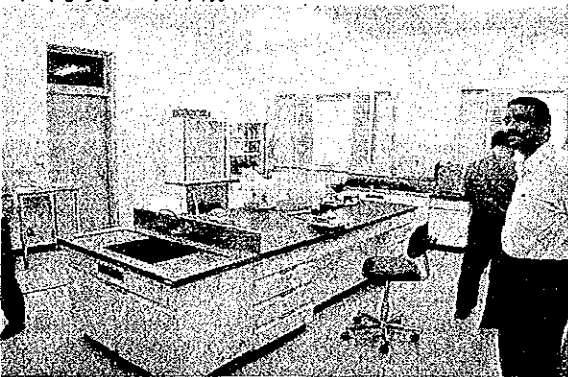
ホテイダ結核センター



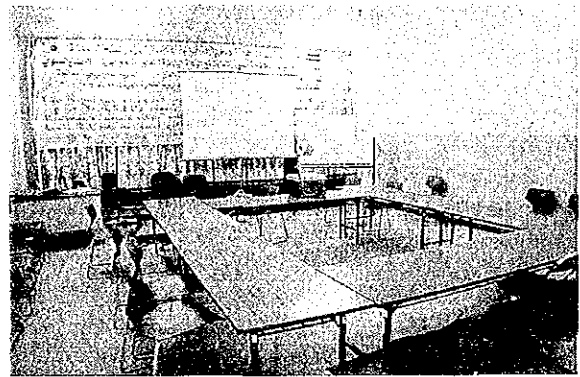
↑ (写真-33) 外観



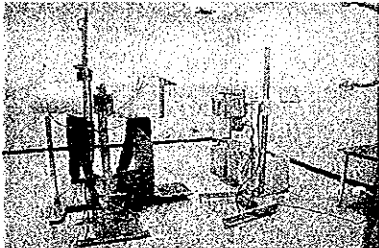
↑ (写真-34) 玄関ホール



↑ (写真-35) 検査室



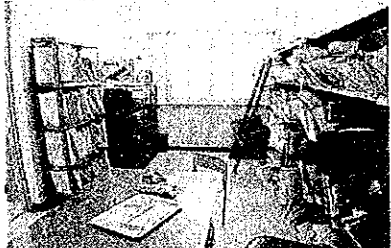
↑ (写真-36) 教室



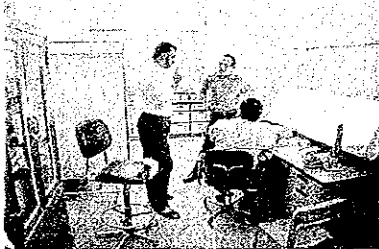
↑ (写真-37) X線撮影室



↑ (写真-38) 暗室



↑ (写真-39) カルテ・フィルム庫



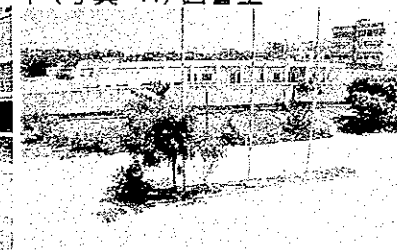
↑ (写真-40) 診察室



↑ (写真-41) 図書室



↑ (写真-42) 中庭

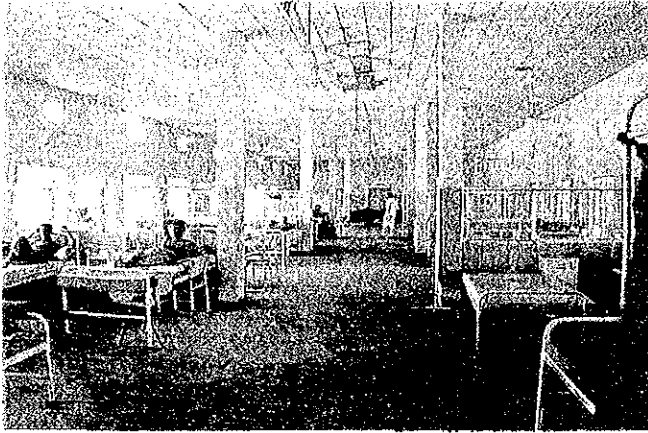


↑ (写真-43) 結核病棟

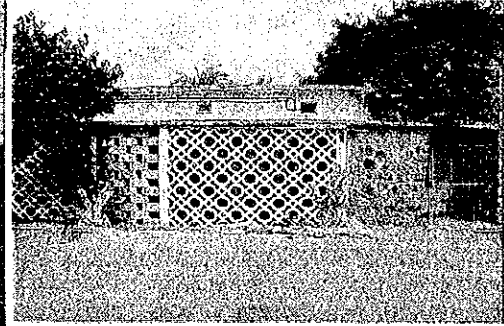


↑ (写真-44) 結核病室

アデン ジョモフリー病院 結核病棟



↑ (写真-45) 男子病室



↑ (写真-46) 病棟外観



↑ (写真-47) パントリー



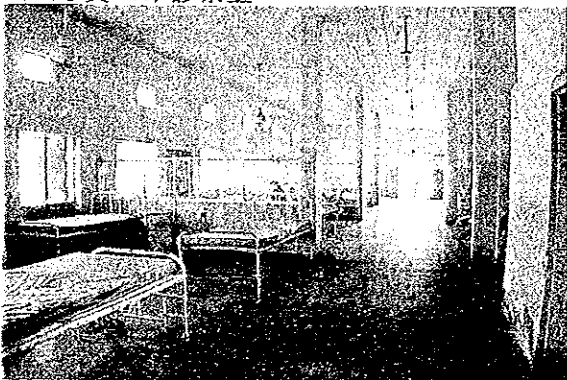
↑ (写真-48) 準備室



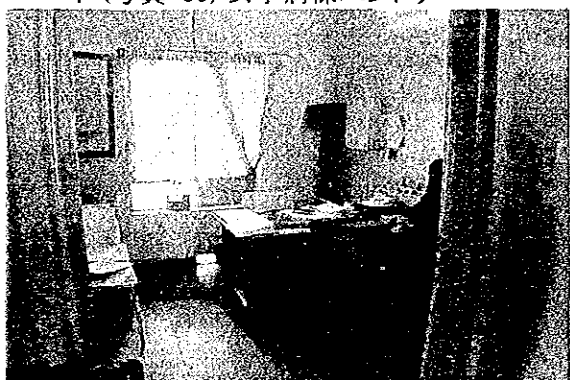
↑ (写真-49) 診察室



↑ (写真-50) 女子病棟パントリー

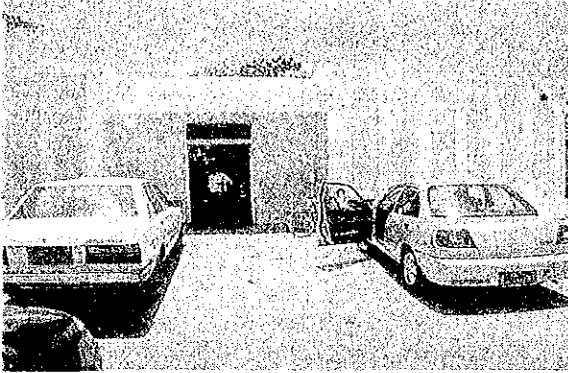


↑ (写真-51) 女子病室



↑ (写真-52) ナースステーション

マンスーラ ポリクリニック



↑ (写真-53) 外観



↑ (写真-54) 中庭



↑ (写真-55) 検査室

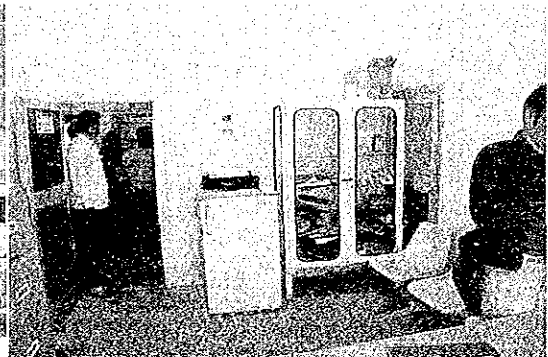


↑ (写真-56) DOTS室

ボレイカ ポリクリニック



↑ (写真-57) 外観



↑ (写真-58) DOTS室



↑ (写真-59) 同(DOTS室)



↑ (写真-60) 同薬品庫



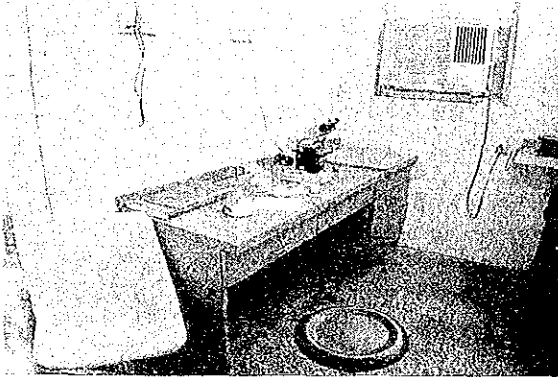
メダン ポリクリニック



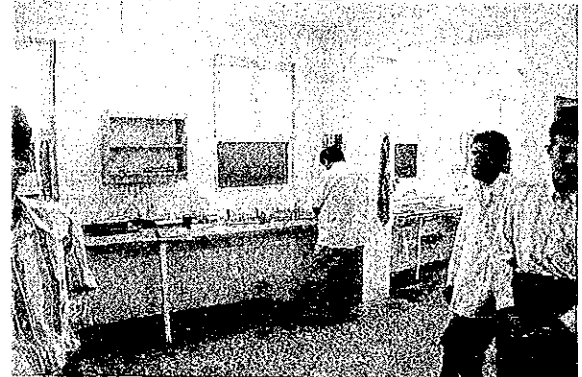
↑ (写真-61) 外観



↑ (写真-62) DOTS室



↑ (写真-63) 検査室



↑ (写真-64) 検査室

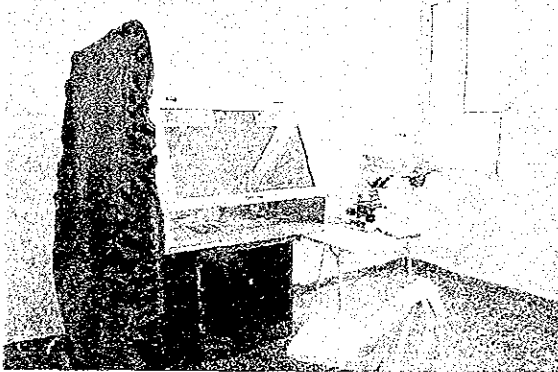
マラ ポリクリニック



↑ (写真-65) 外観



↑ (写真-66) DOTS室

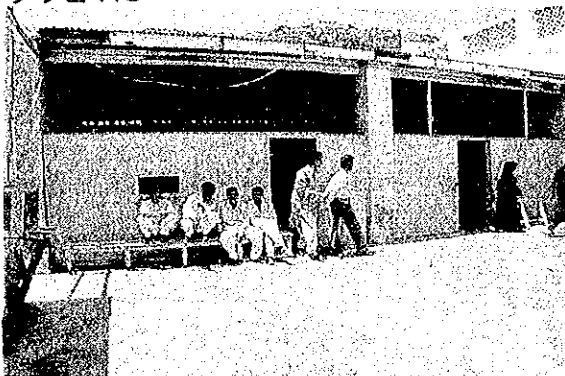


↑ (写真-67) 略痰検査室



↑ (写真-68) 診察室

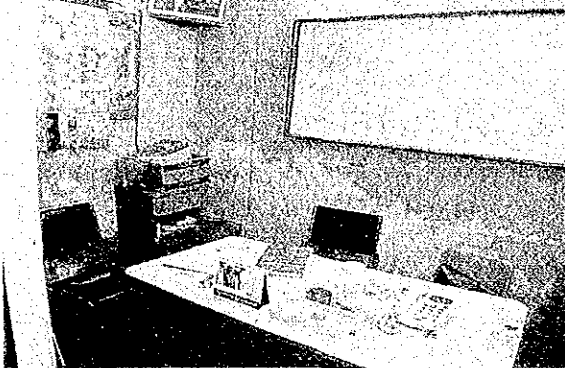
タワヒ HU



↑ (写真-69) 中庭から処置室



↑ (写真-70) 検査室



↑ (写真-71) 管理事務室

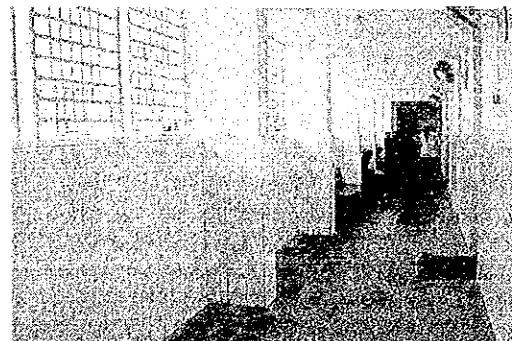


↑ (写真-72) 予防注射室

コルマクサル ポリクリニック



↑ (写真-73) 外観



↑ (写真-74) 外来待合い



↑ (写真-75) 検査ラボ



↑ (写真-76) 薬局