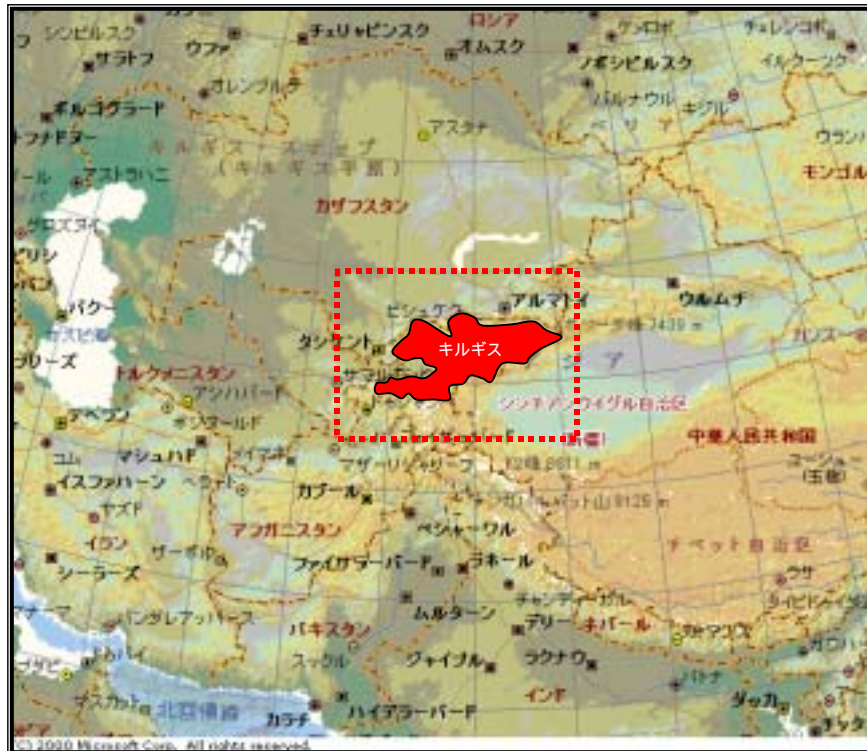


プロジェクトの位置図

キルギス共和国周辺地



キルギス共和国

人口 約 488 万人
(2000 年推計)

面積 19 万 8500km²

首都 ビシュケク

民族構成

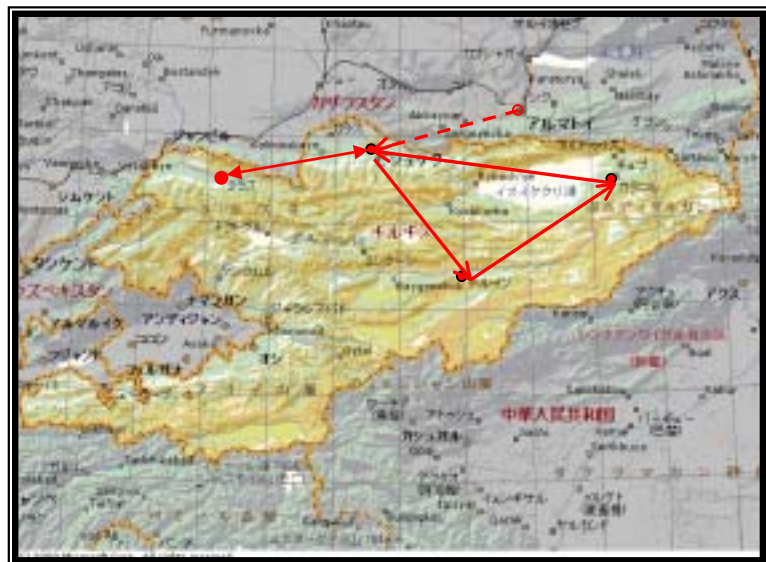
キルギス人	52.5%
ロシア人	19.6%
ウズベク人	13.1%
ウクライナ人	2.5%
ドイツ人	1.8%
タタール人	1.6%
カザフ人	0.9%
その他	8.0%

言語

キルギス語 (公用語)、ロシア語

宗教

イスラム教 70%、ロシア正教 20%、その他もしくは無宗派 10%



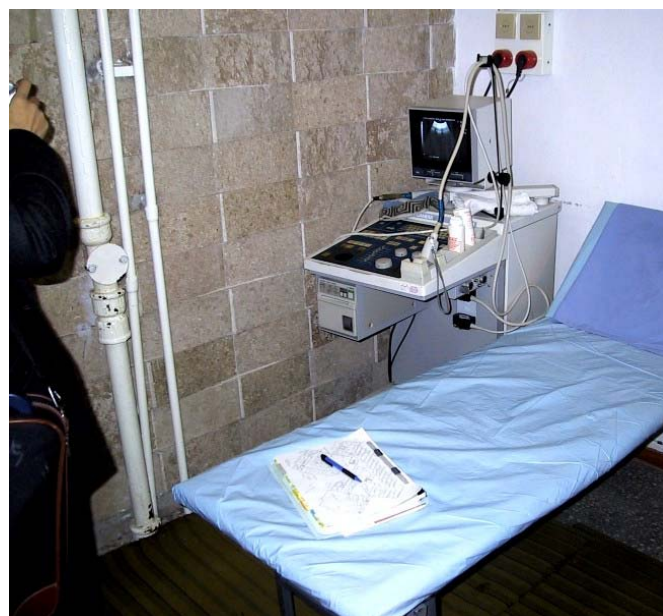
ヒューマン・リプロダクションセンター



正面玄関



オートクレーブ室



超音波検査室

ナリン州立総合病院



正面玄関



手術室



検査室

イシククル州立統合病院



A棟玄関



X線検査室



検査室

タラス州立総合病院



新産婦人科施設（2002.8 完成予定）



X線検査室



洗濯室