

Table 6.3-9 ウランパタートル市における大気汚染物質の年間平均値 (1985~2000年)

(単位: $\mu\text{g} / \text{m}^3\text{N}$)

測定局	SO ₂ 年平均値				NO ₂ 年平均値				ダスト 年平均値			
	No.1	No.2	No.3	No.4	No.1	No.2	No.3	No.4	No.1	No.2	No.3	No.4
1985年	--	--	--	--	31	51	21	--	180	100	100	--
1986年	9	11	9	--	31	62	31	--	160	80	100	--
1987年	11	7	7	--	21	51	21	--	120	200	100	--
1988年	9	9	7	--	31	51	10	--	140	--	--	--
1989年	9	9	7	--	41	62	31	--	120	200	200	--
1990年	7	6	6	--	37	83	36	--	160	300	100	--
1991年	9	9	6	--	34	86	42	--	--	--	--	--
1992年	9	12	13	--	29	103	39	--	--	--	--	--
1993年	9	7	8	--	32	115	46	--	--	--	--	--
1994年	3	5	--	--	11	25	--	--	--	--	--	--
1995年	4	4	2	--	17	27	14	--	--	--	--	--
1996年	26	13	7	9	29	61	29	18	150	--	--	129
1997年	14	8	2	3	--	21	14	17	98	--	--	170
1998年	13	7	3	3	--	26	15	24	151	--	--	115
1999年	3	10	3	6	--	32	15	21	--	--	--	--
2000年	15	10	4	7	33	41	18	28	145	--	--	--

Recorded by: Central Laboratory of Nature and Environment

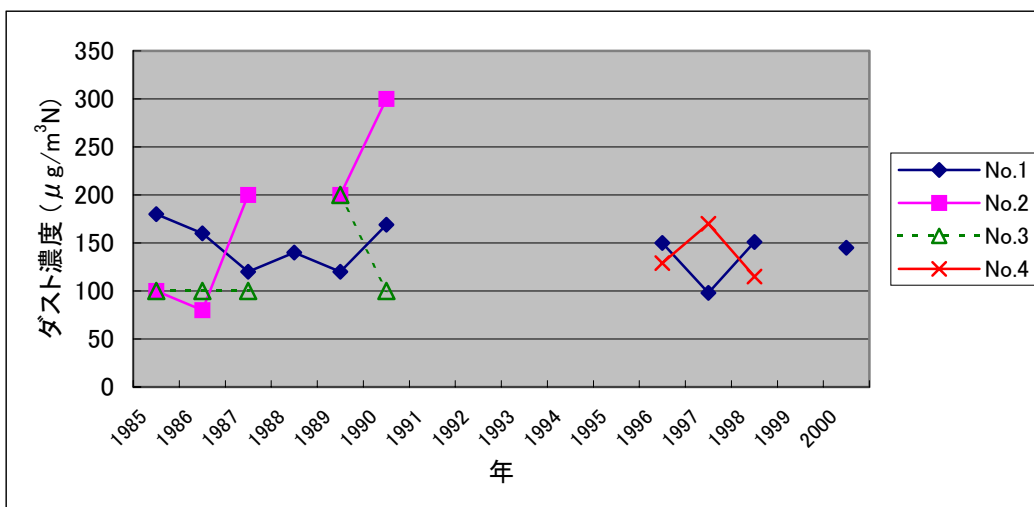
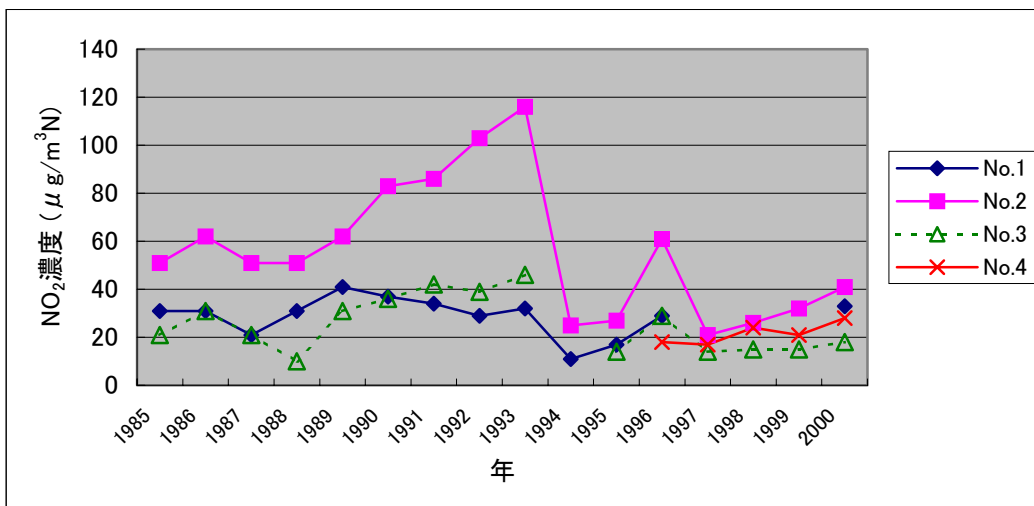
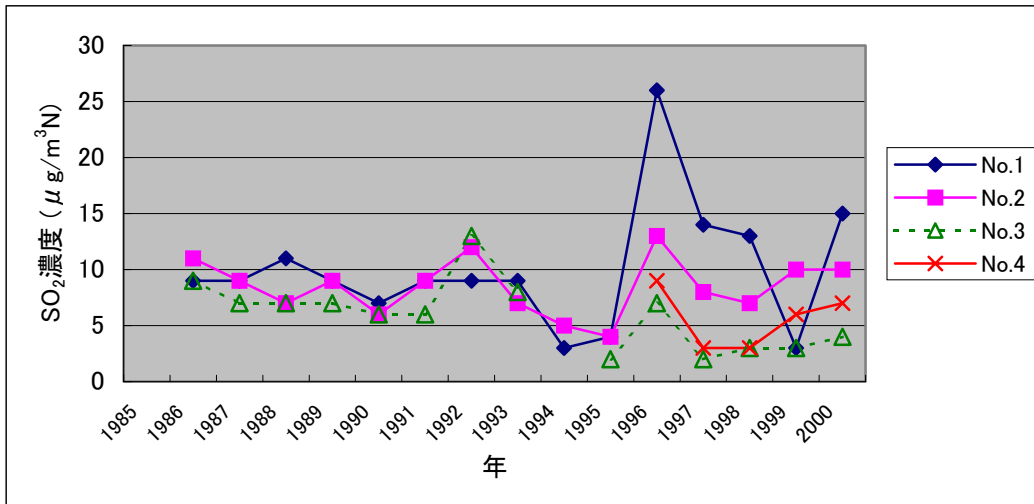


Fig. 6.3-5 ウランバートル市における大気汚染物質濃度 (年平均値)

Table 6.3-10 大気質観測データ (2000年月別)

SO₂ Concentration $\mu\text{g}/\text{m}^3\text{N}$ 環境基準: No.1局 70 $\mu\text{g}/\text{m}^3\text{N}$ 、No.2~No.4局 30 $\mu\text{g}/\text{m}^3\text{N}$

	Jan	Feb	Mar	Apr	May	Jun	Jul	Aug	Sep	Oct	Nov	Dec	合計
Station 1										6	18	20	-
Ave	-	-	-	-	-	-	-	-	-	21	41	30	-
Max	-	-	-	-	-	-	-	-	-	3	3	10	-
Min	-	-	-	-	-	-	-	-	-	0	0	0	0
基準超過日数	21	19	10	4	4	5	3	3	5			20	-
Station 2													
Ave	36	27	21	10	11	12	9	12	14	-	-	31	-
Max	12	9	4	2	0	1	0	0	0				-
Min	1	0	0	0	0	0	0	0	0			0	1
基準超過日数	19	19	11	0	0	0	0	0	0				-
Station 3													
Ave	34	28	16	-	1	1	1	0	3	-	-	-	-
Max	11	9	8	-	0	-	0	0	0	-	-	11	-
Min	1	0	0	-	0	-	0	0	0	-	-	-	1
基準超過日数	20	15	9	3	2	1	1	1	4	4	10	16	-
Station 4													
Ave	32	28	20	21	4	2	1	4	13	12	23	27	-
Max	8	3	2	1	1	0	0	0	0	1	1	5	-
Min	1	0	0	0	0	0	0	0	0	0	0	0	1
基準超過日数													

NO₂ Concentration $\mu\text{g}/\text{m}^3\text{N}$ 環境基準: No.1局 60 $\mu\text{g}/\text{m}^3\text{N}$ 、No.2~No.4局 40 $\mu\text{g}/\text{m}^3\text{N}$

	Jan	Feb	Mar	Apr	May	Jun	Jul	Aug	Sep	Oct	Nov	Dec	合計
Station 1													
Ave	-	-	-	-	-	-	-	-	-	-	-	-	-
Max	-	-	-	-	-	-	-	-	-	-	-	-	-
Min	-	-	-	-	-	-	-	-	-	-	-	-	-
基準超過日数	39	44	30	30	35	43	39	51	54			60	-
Station 2													
Ave	64	66	45	59	60	72	60	87	78	-	-	80	-
Max	20	33	15	6	9	22	13	25	20	-	-	30	-
Min	10	13	3	4	7	15	12	18	18	-	-	9	109
基準超過日数	20	23	16	13	14	17	18	15	21	21			-
Station 3													
Ave	30	36	22	24	33	26	46	27	30	-	-	-	-
Max	9	12	10	8	5	-	-	8	13	-	-	-	-
Min	0	0	0	0	0	-	-	0	0	-	-	-	0
基準超過日数	26	30	23	24	24	22	24	26	32	28	36	41	-
Station 4													
Ave	51	46	43	32	37	29	28	48	49	45	50	75	-
Max	14	14	11	10	17	11	15	14	20	8	15	26	-
Min	1	0	1	0	0	0	0	1	2	1	10	14	30
基準超過日数													

Dust (SPM) Concentration $\mu\text{g}/\text{m}^3\text{N}$ 環境基準: 150 $\mu\text{g}/\text{m}^3\text{N}$

	Jan	Feb	Mar	Apr	May	Jun	Jul	Aug	Sep	Oct	Nov	Dec	合計
Station 1													
Ave	-	-	117	124	164	209	-	73	159	167	139	-	-
Max	-	-	145	145	218	377	-	118	172	249	214	-	-
Min	-	-	80	77	141	110	-	61	159	117	121	-	-
基準超過日数	-	-	0	0	4	4	-	0	2	3	3	-	16

Recorded by: Central Laboratory of Nature and Environment

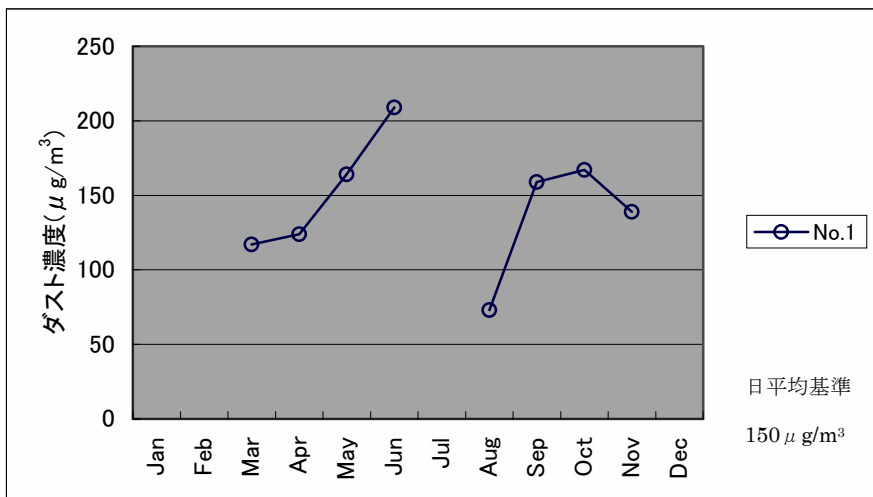
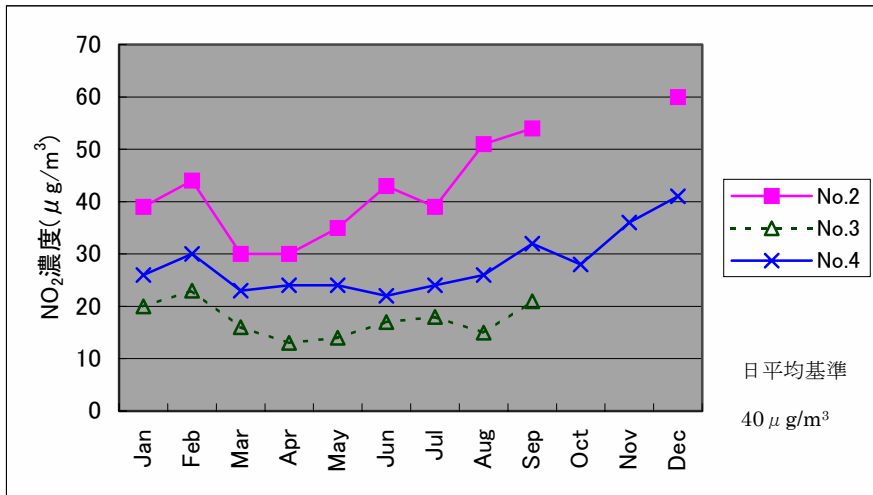
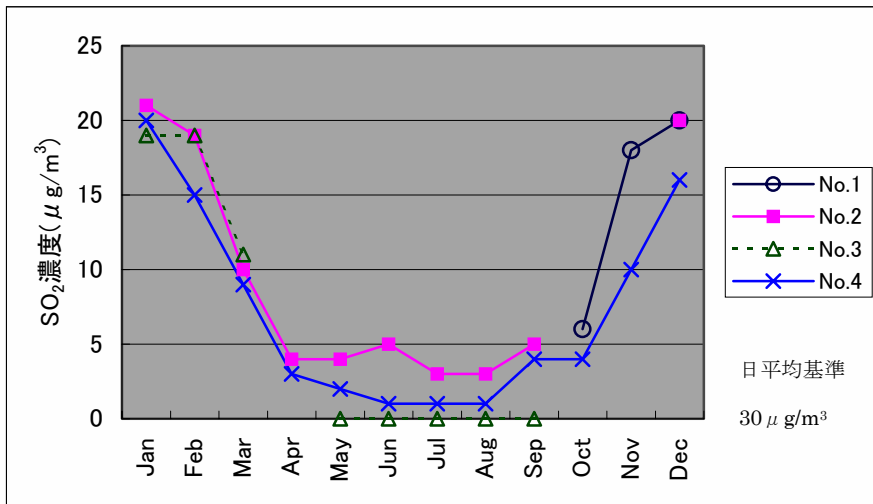


Fig. 6.3-6 ウランバートル市における大気汚染物質濃度 (2000年)