

### 2-2-3 基本設計図

本件対象施設の全体敷地図、平面図、機材配置図を次ページ以下に掲げる。各図面の構成は以下のとおり。

#### 1) 重慶市婦幼保健院

- ① 全体敷地図
- ② 新入院棟 2 階 (中央検査室)
- ③ 新入院棟 3 階 (産科)
- ④ 新入院棟 6 階 (新生児病棟)
- ⑤ 新入院棟 1 1 階 (手術室)
- ⑥ 新入院棟 1 2 階 (講堂)
- ⑦ 総合保健棟 1 階 (保健部訓練センター)
- ⑧ 新総合病棟 2 階 (児童保健科)
- ⑨ 新総合病棟 3 階 (妊産婦外来)
- ⑩ 新総合病棟 4 階 (妊産婦外来)
- ⑪ 中央材料棟 1 階 (洗濯室)
- ⑫ 中央材料棟 1 階 (滅菌室)
- ⑬ 外来棟 2 階 (放射線科)
- ⑭ 外来棟 3 階 (婦人科外来)
- ⑮ 外来棟 4 階 (小児科外来)
- ⑯ 外来棟 4 階 (機能検査室)

#### 2) 区・県婦幼保健院

- ① 全体敷地図
- ② 1 階 (小児内科、検査室、超音波検査室、救急車車庫)
- ③ 3 階 (手術室、診察室)
- ④ 4 階 (乳腺検査室、児童保健室)

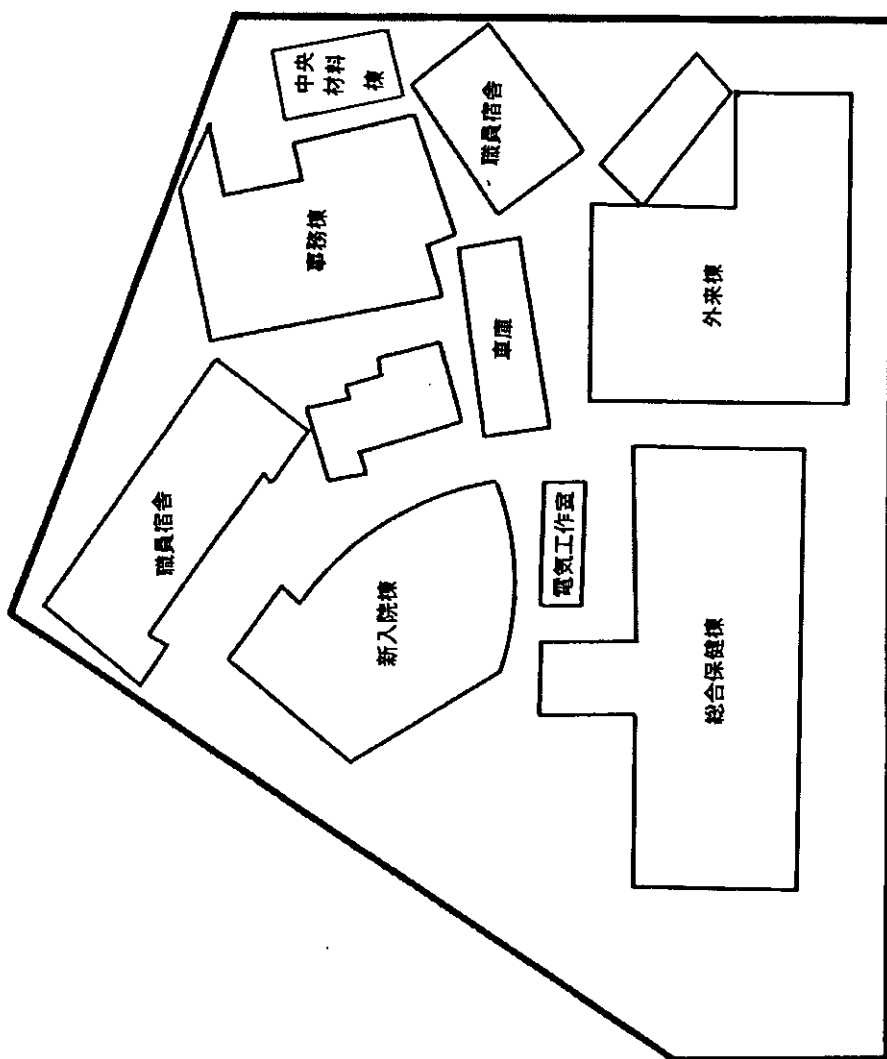
#### 3) 重慶医科大学附属児童病院

- ① 全体敷地図
- ② 外来棟 1 階 (放射線科)
- ③ 外来棟 6 階 (耳鼻咽喉科、眼科)
- ④ 外来棟 6 階 (言語訓練室)
- ⑤ 外来棟 2 階 (児童保健科)
- ⑥ 中央検査室棟 1 階 (血中薬物濃度検査室)

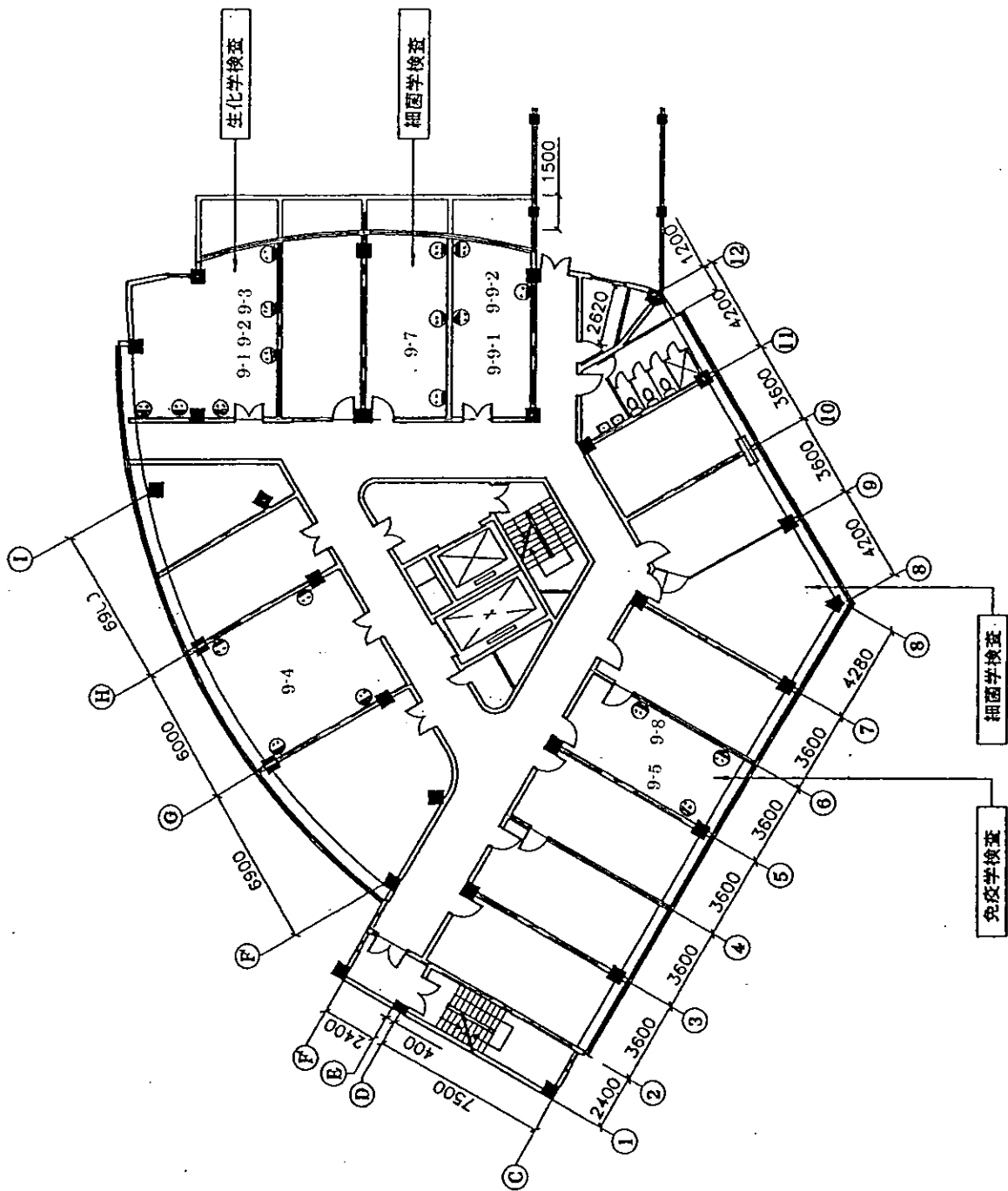
- ⑦ 中央検査室棟 1 階（顕微鏡検査室、血液検査室）
- ⑧ 中央検査室棟 2 階（冷凍保存室、病理検査室、遺伝性疾患検査室）
- ⑨ 病理科棟 1 階（標本作成室）
- ⑩ 維持管理センター（中央検査室棟内）
- ⑪ 新総合病棟 1 階（感染消化器科、中央滅菌室）
- ⑫ 新総合病棟 2 階（臨床検査科、放射線科、血液銀行、機材室、超音波検査室）
- ⑬ 新総合病棟 4 階
- ⑭ 新総合病棟 5 階（呼吸器内科）
- ⑮ 新総合病棟 6 階（心血管内科）
- ⑯ 新総合病棟 7 階
- ⑰ 新総合病棟 8 階（胸・脳外科、泌尿器外科）
- ⑱ 新総合病棟 9 階（手術室）

1) 重慶市婦幼保健院

① 全体敷地図



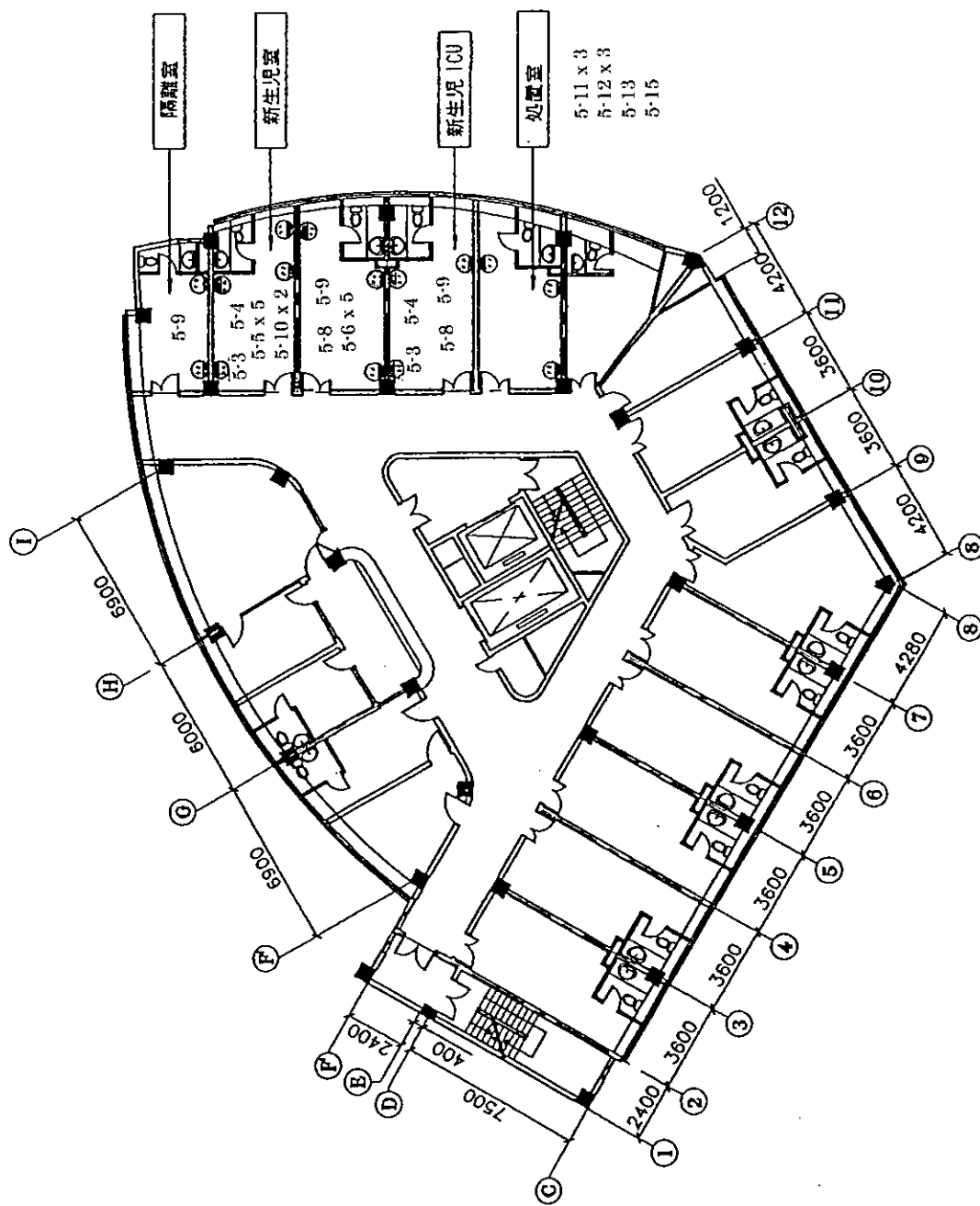
② 新入院棟2階(中央検査室)



Ⓧ 電源: AC220V10A



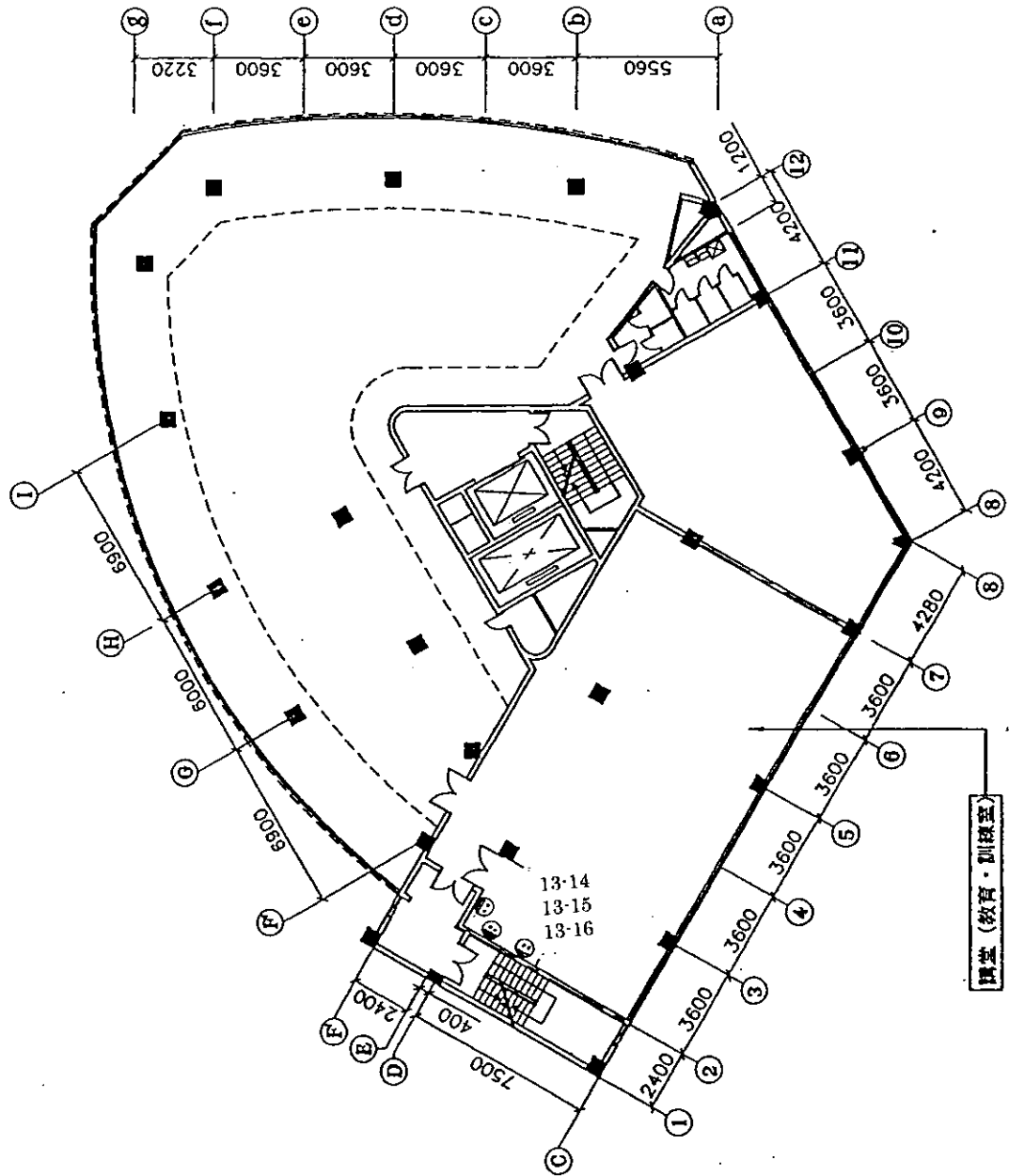
④ 新入院棟6階(新生児病棟)



Ⓢ 電源 : AC220V10A



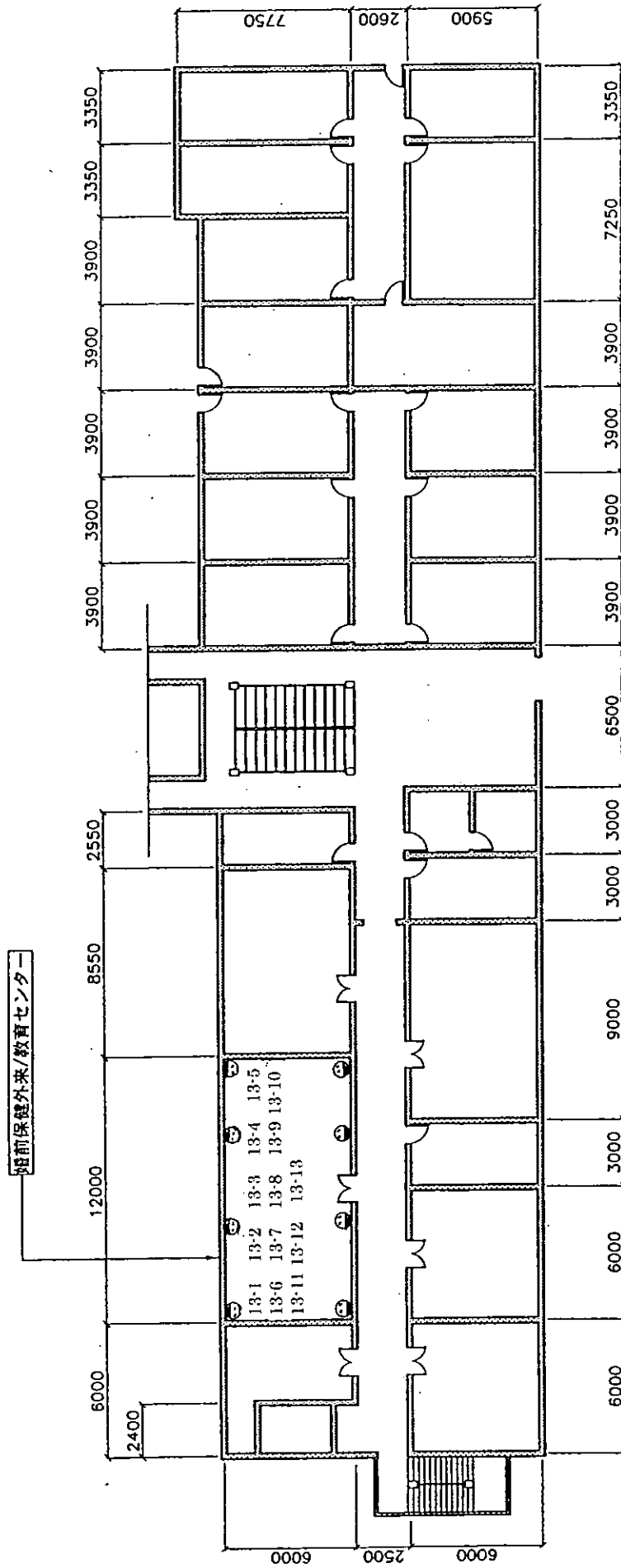
⑥ 新入院棟12階(講堂)



Ⓟ 電源: AC220V10A



⑦ 総合保健棟1階(保健部訓練センター)

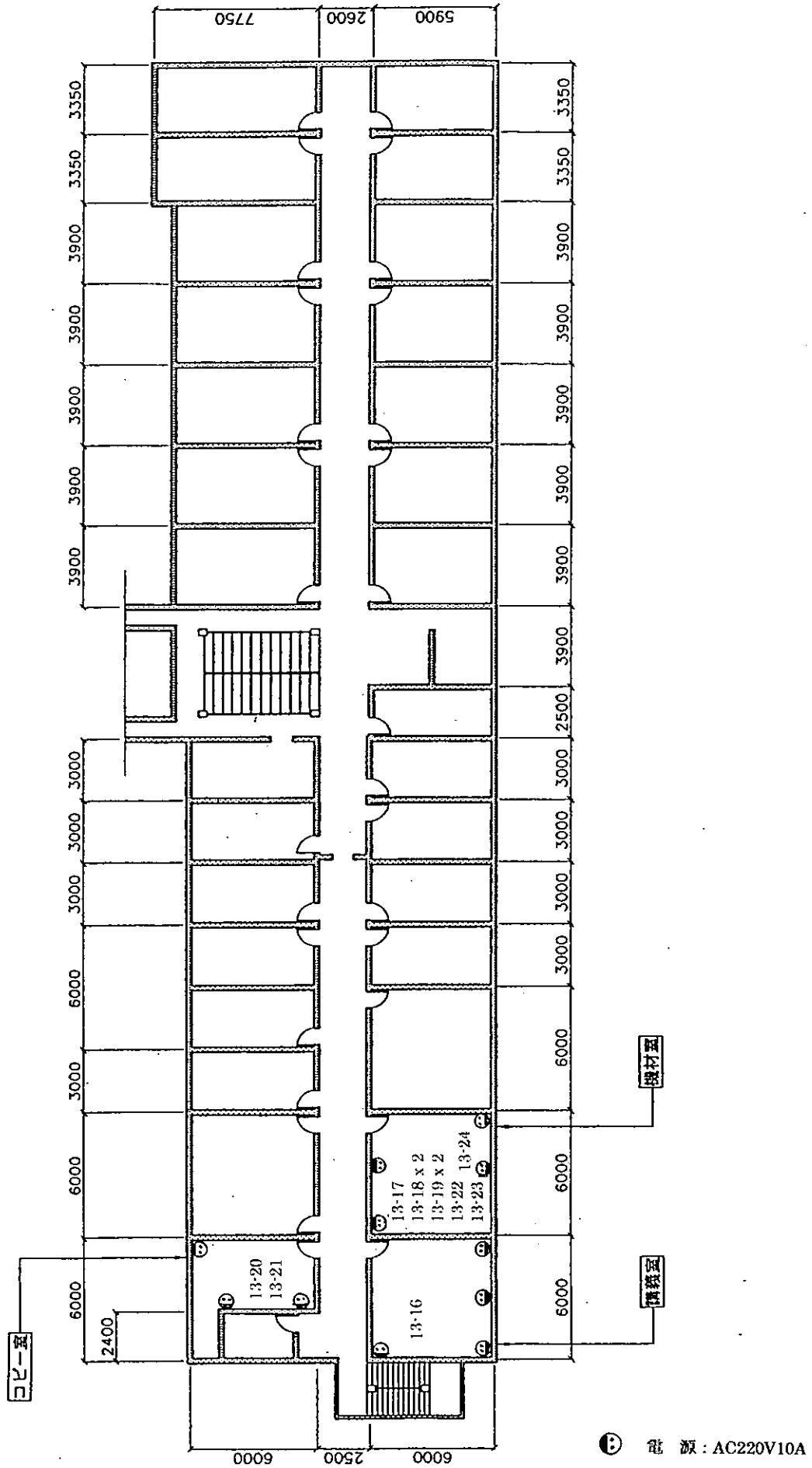


② 電源: AC220V10A

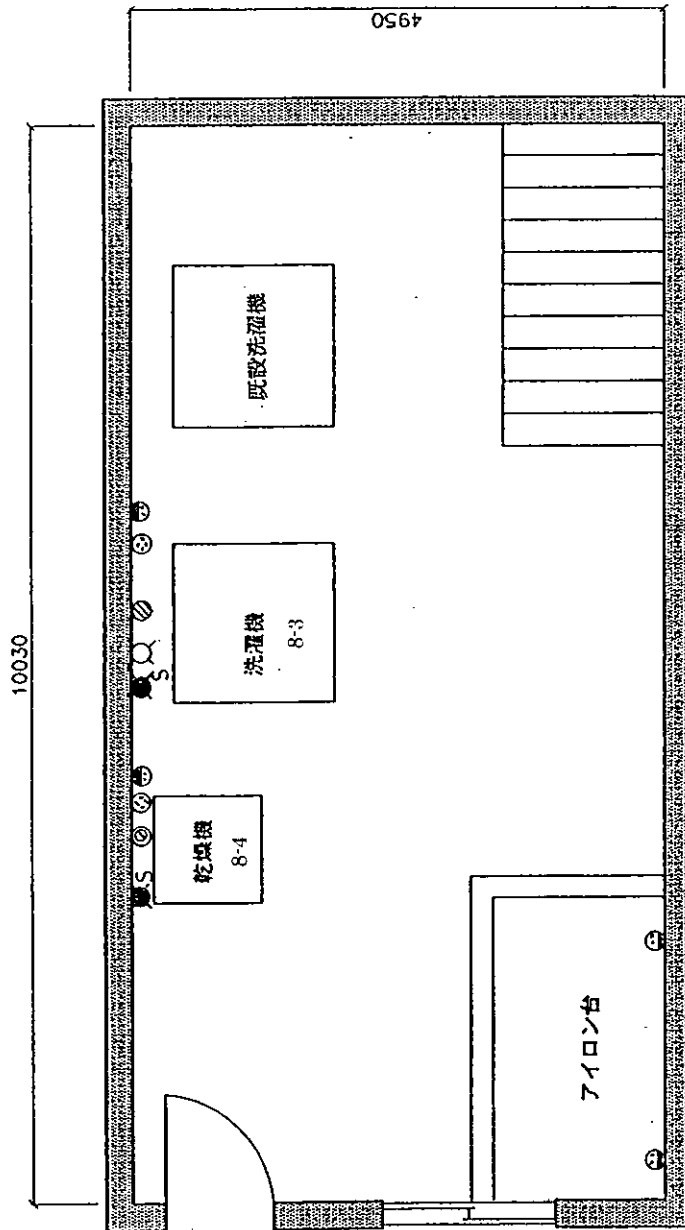




⑩ 新総合病棟4階(妊産婦外来)

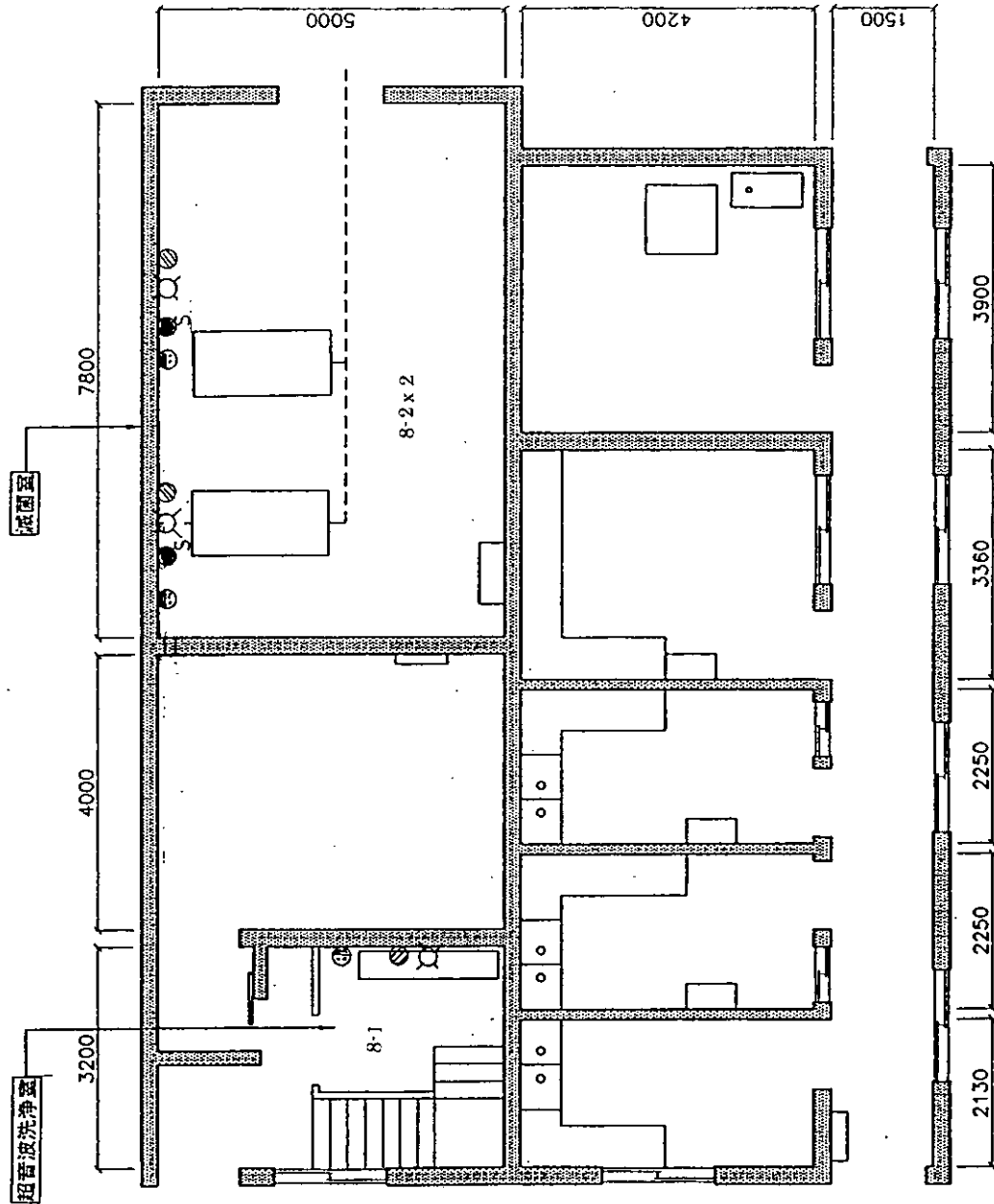


⑪ 中央材料棟1階(洗濯室)



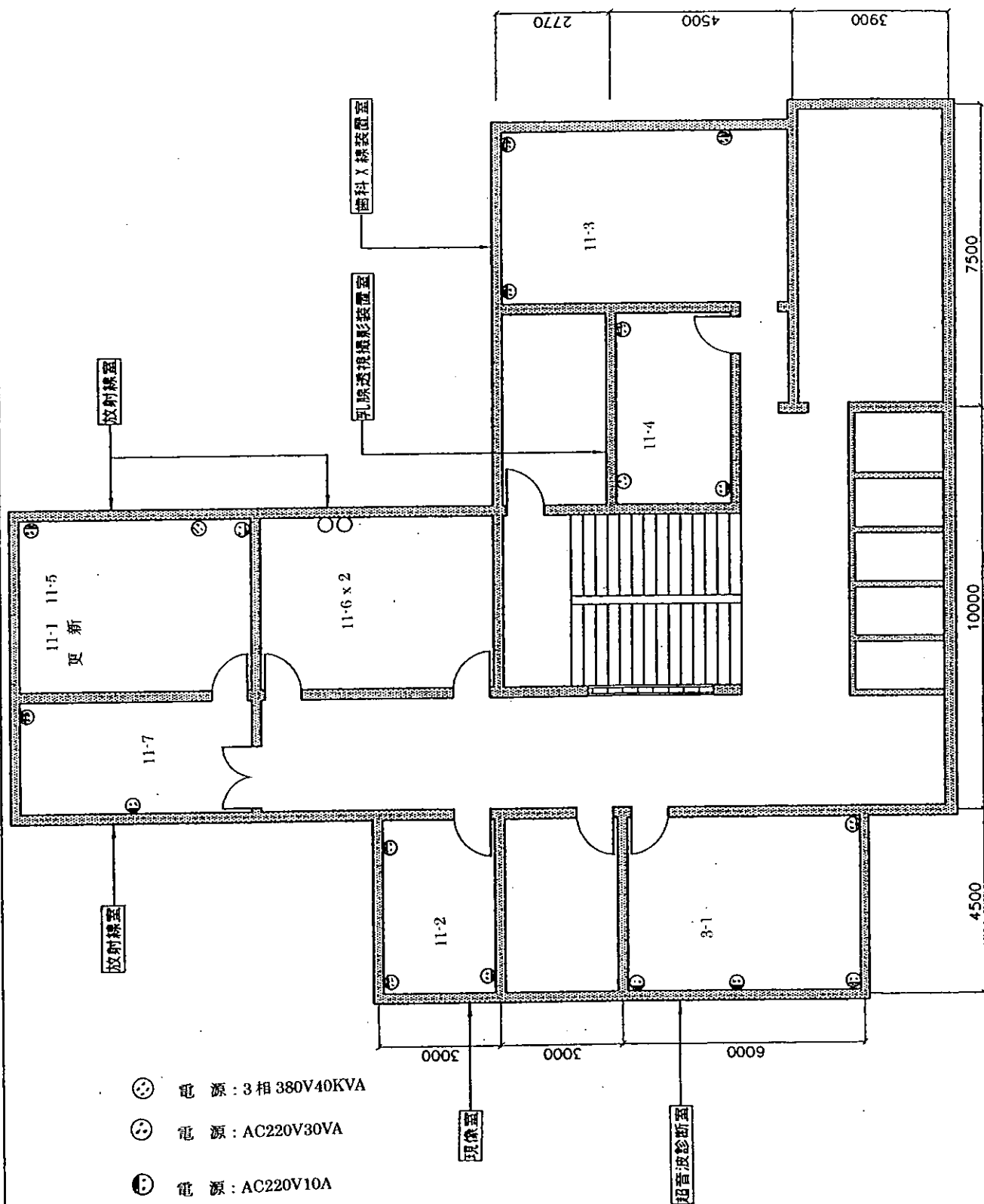
- ⊙ 電 源 : 3相 380V20VA
- ⊕ 電 源 : AC220V10A
- ⊖ 給 水 : 15A
- ⊗ 排 水 : 40A
- ⊙ 排 気 : 250A
- <sub>S</sub> 蒸 気 : 25A

⑫ 中央材料棟1階(滅菌室)

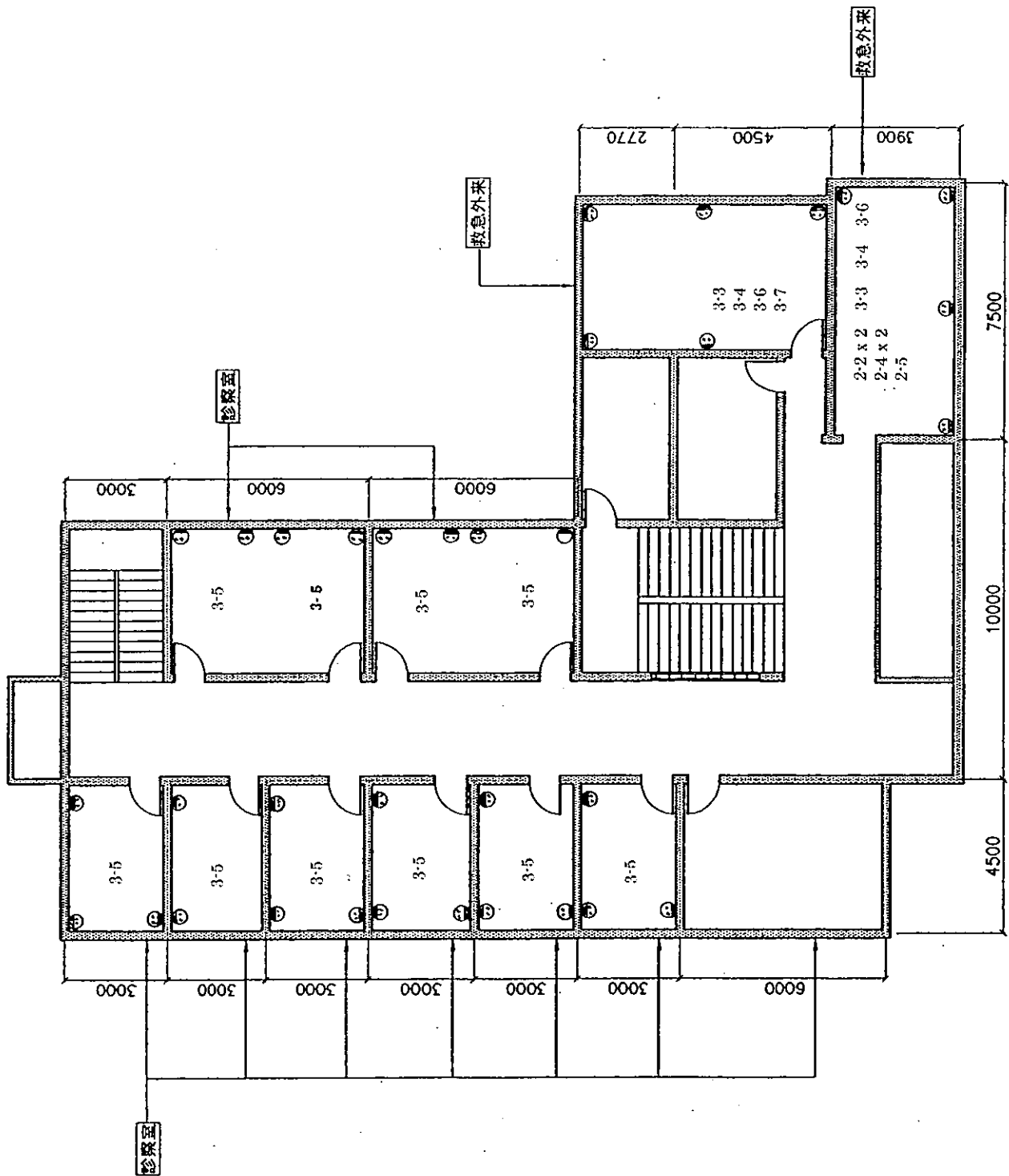


- Ⓧ 電源 : AC220V10A
- <sub>S</sub> 蒸気 : 25A
- ⊕ 給水 : 20A
- ⊖ 排水 : 50A

⑬ 外来棟2階(放射線科)



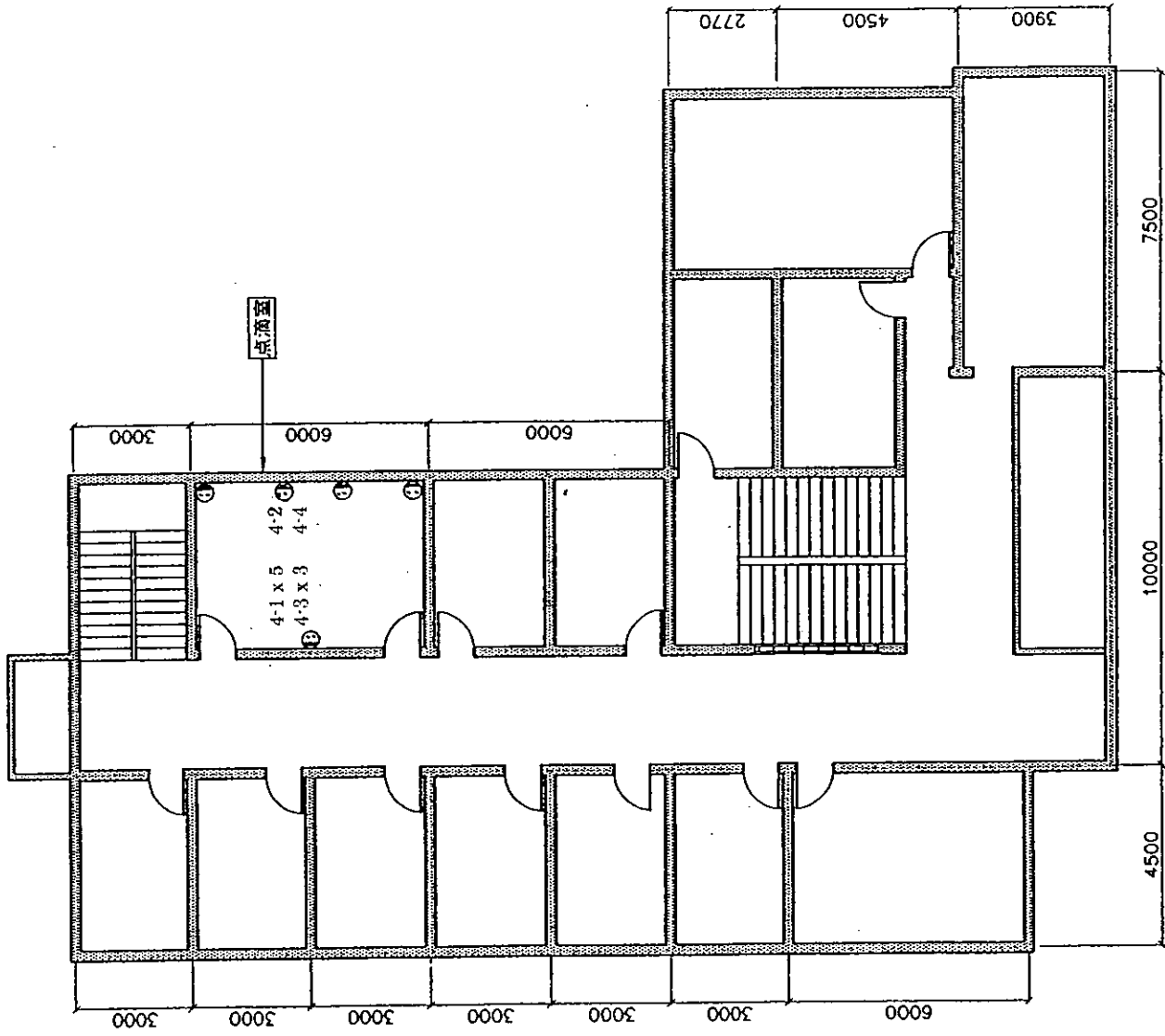
⑭ 外来棟3階(婦人科外来)



Ⓢ 電源: AC220V10A

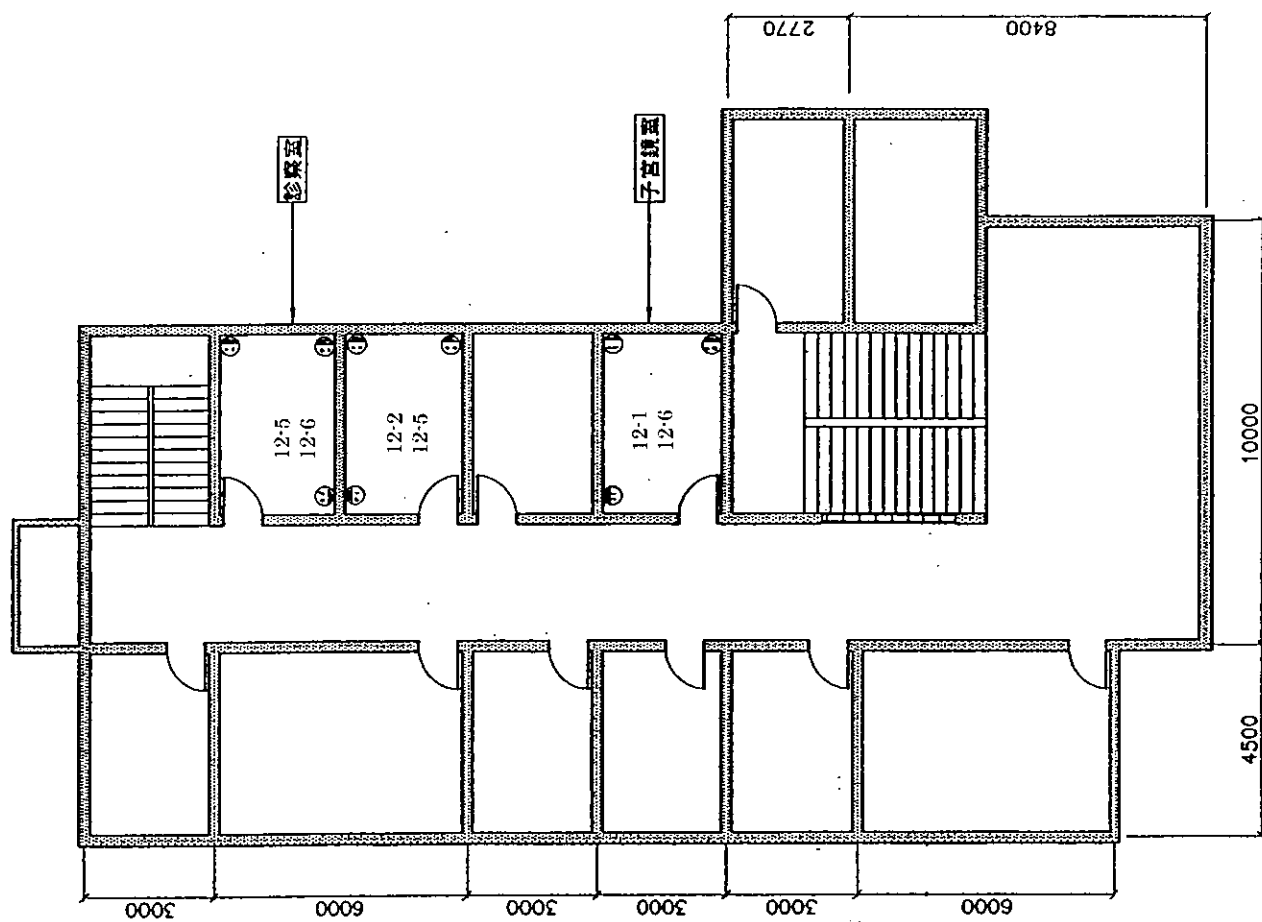


⑮ 外来棟4階(小児科外来)



ⓑ 電源: AC220V10A

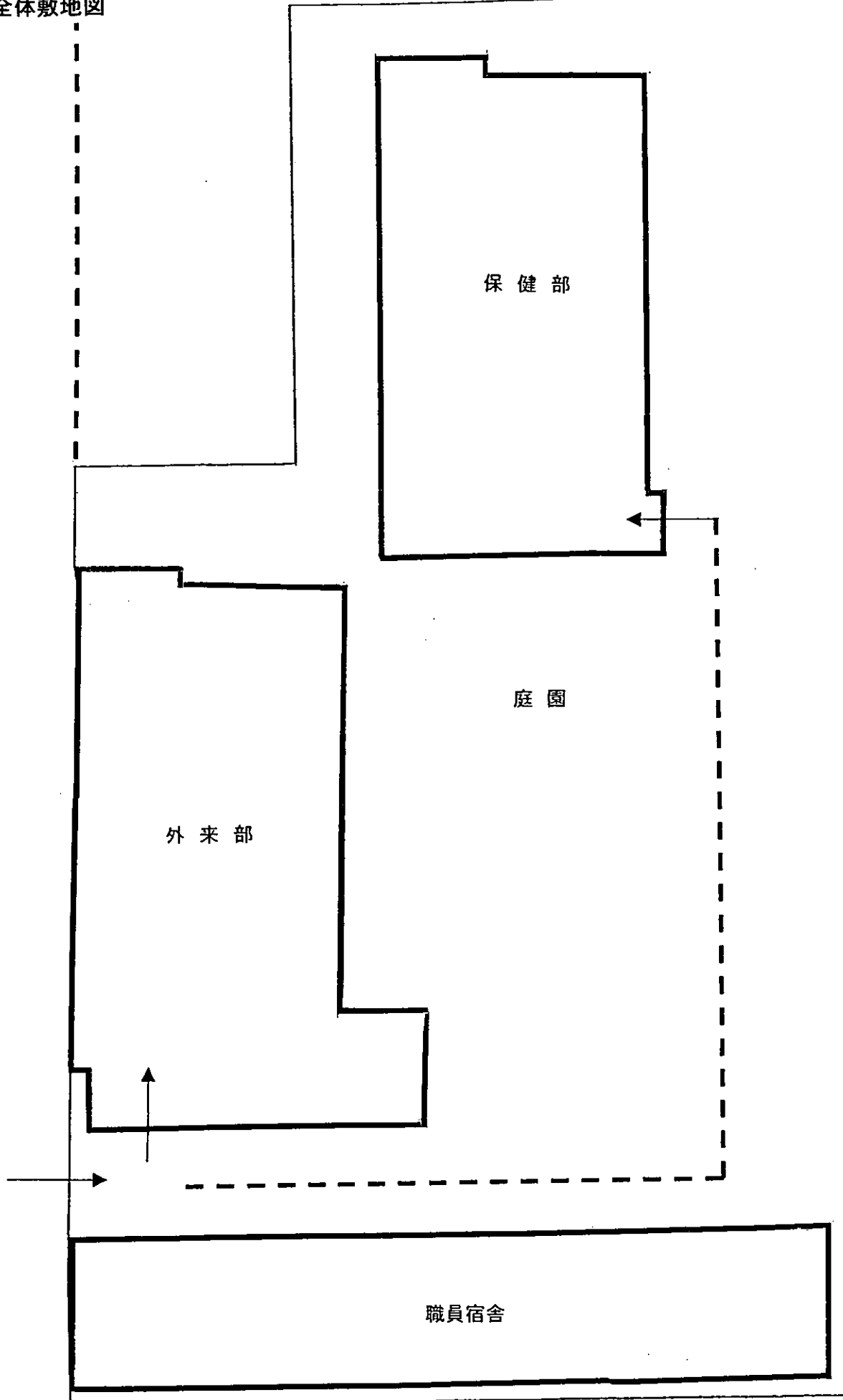
⑩ 外来棟4階(機能検査室)



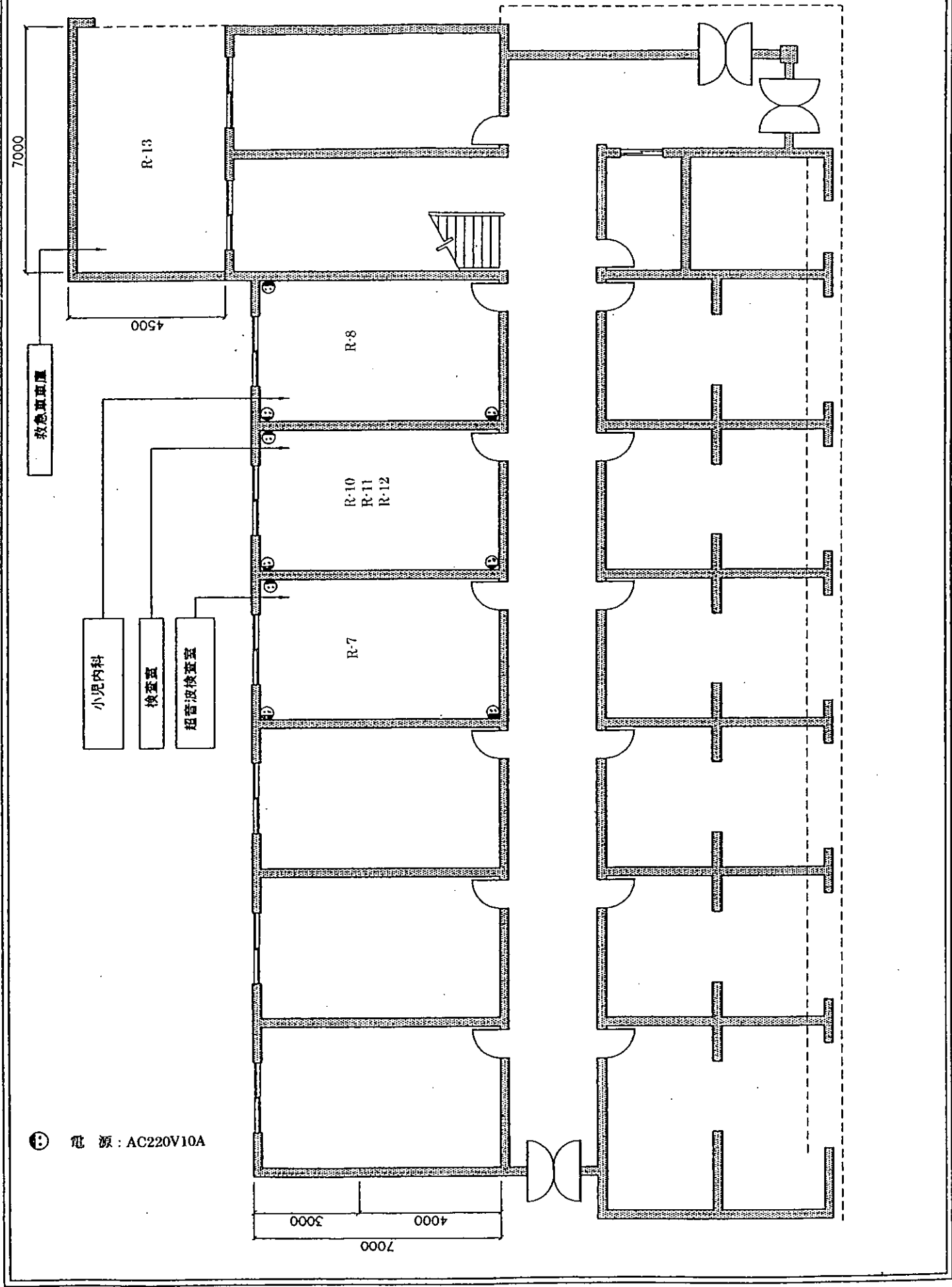
Ⓔ 電源: AC220V10A

2) 区・県婦幼保健院

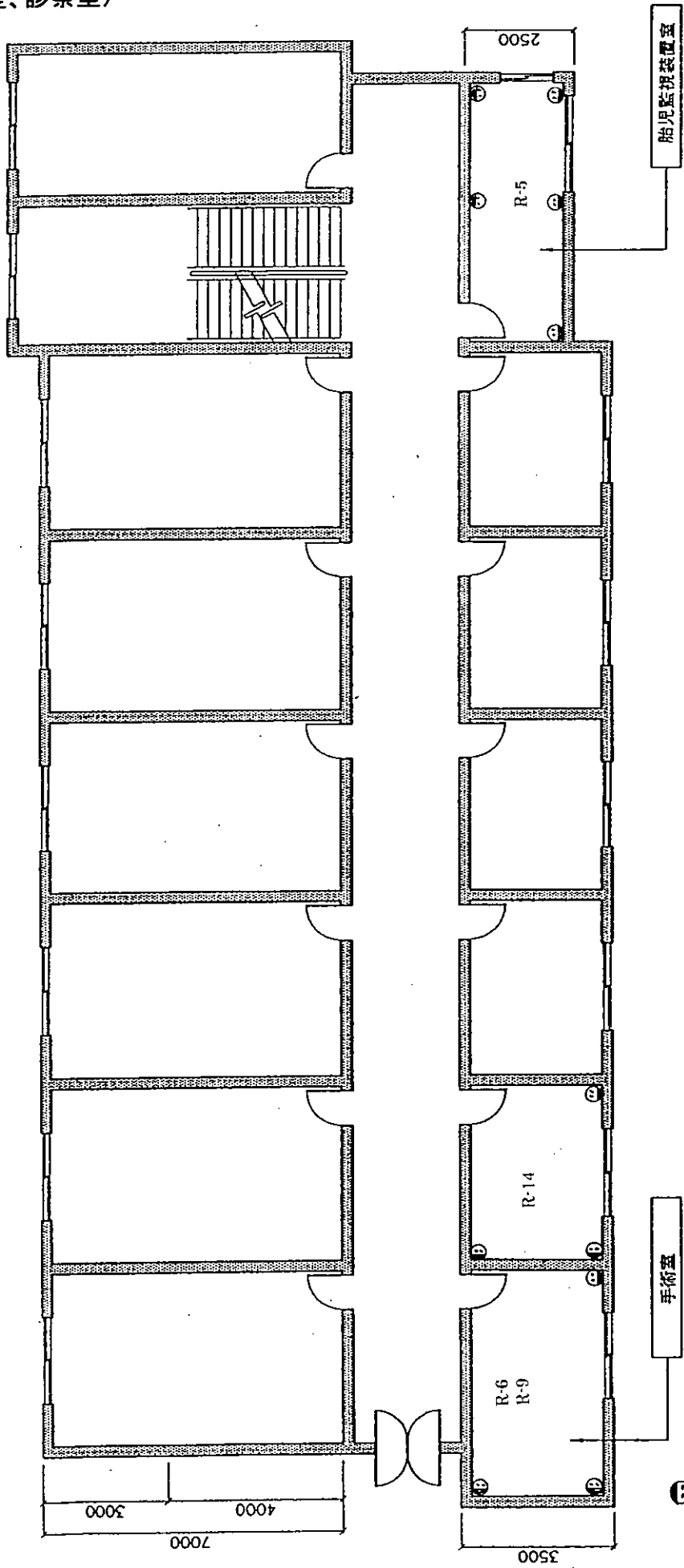
① 全体敷地図



② 1階(小児内科、検査室、超音波検査室、救急車車庫)

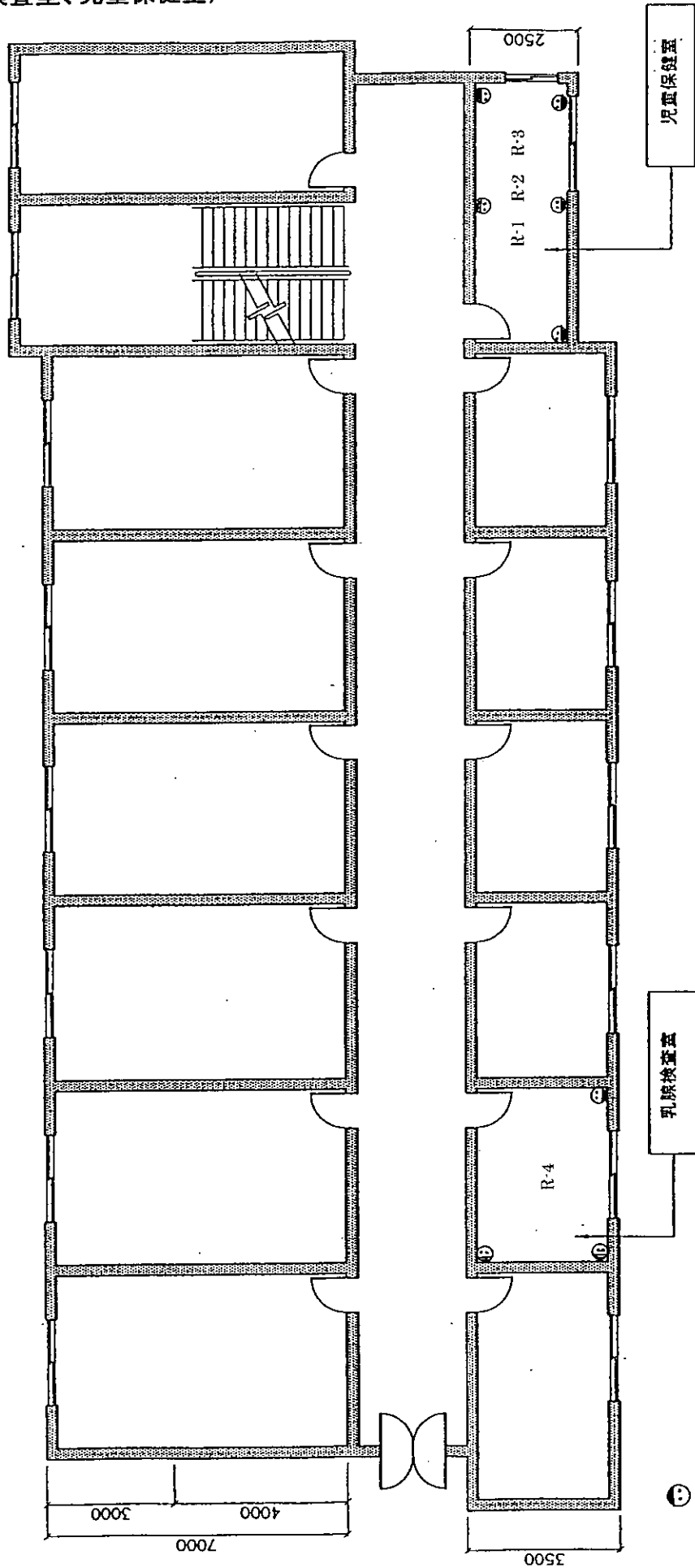


③ 3階(手術室、診察室)



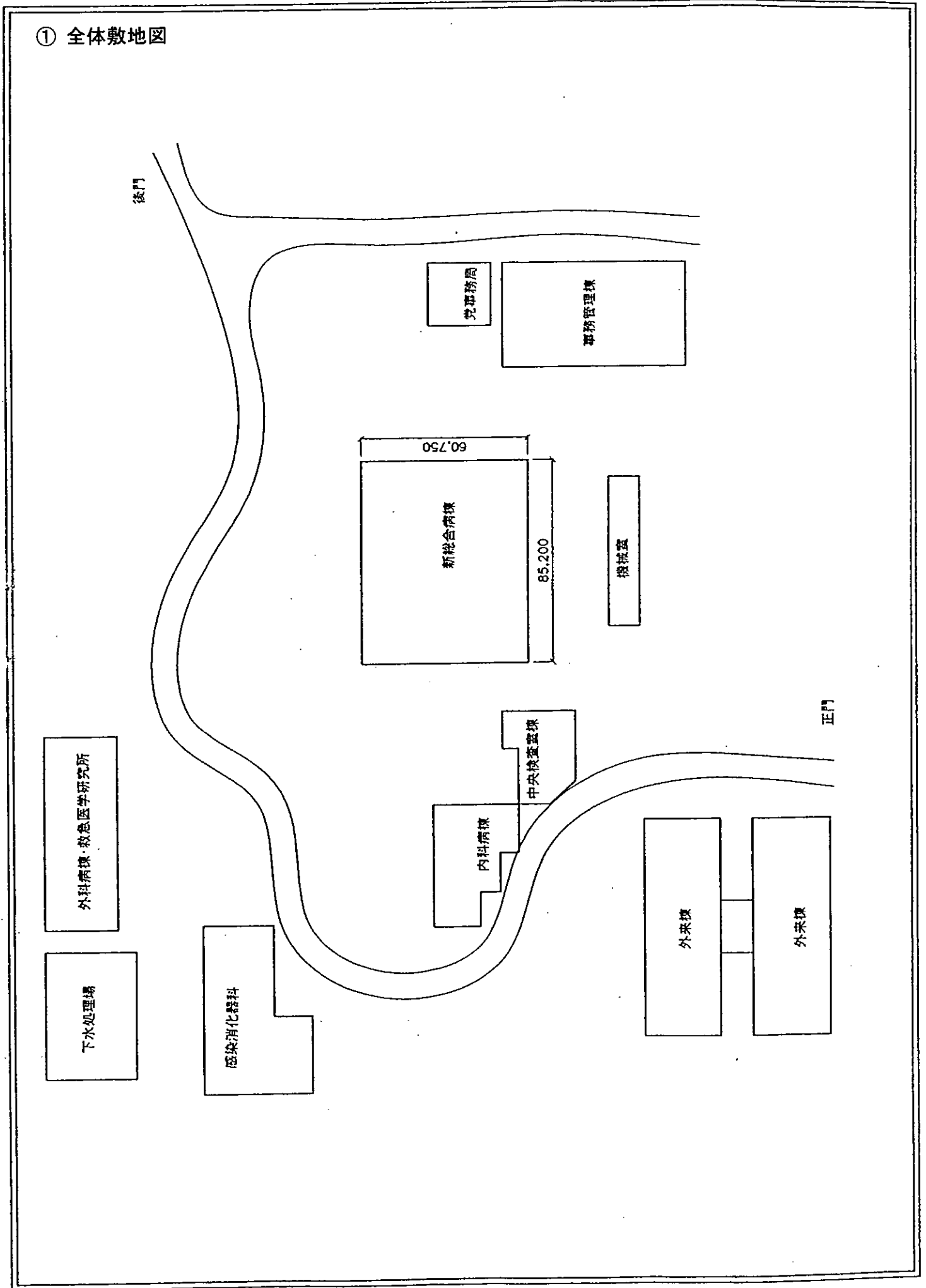
電源: AC220V10A

④ 4階(乳腺検査室、児童保健室)

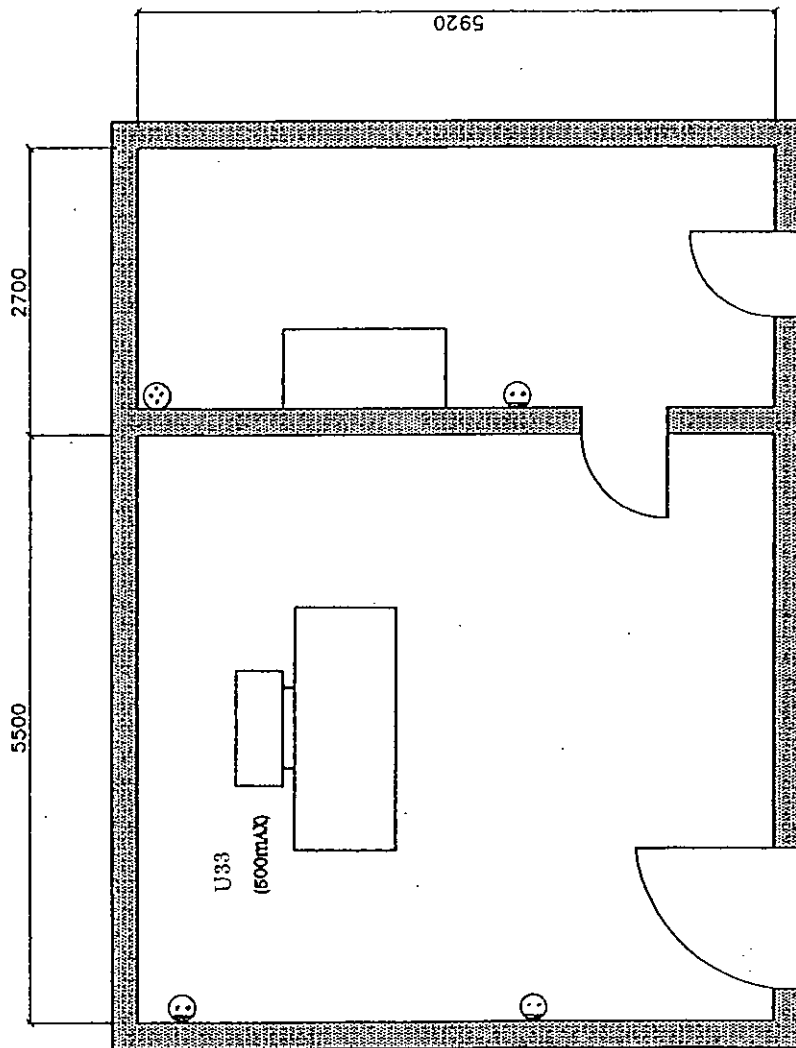


### 3)重慶医科大学付屬兒童病院

#### ① 全体敷地図



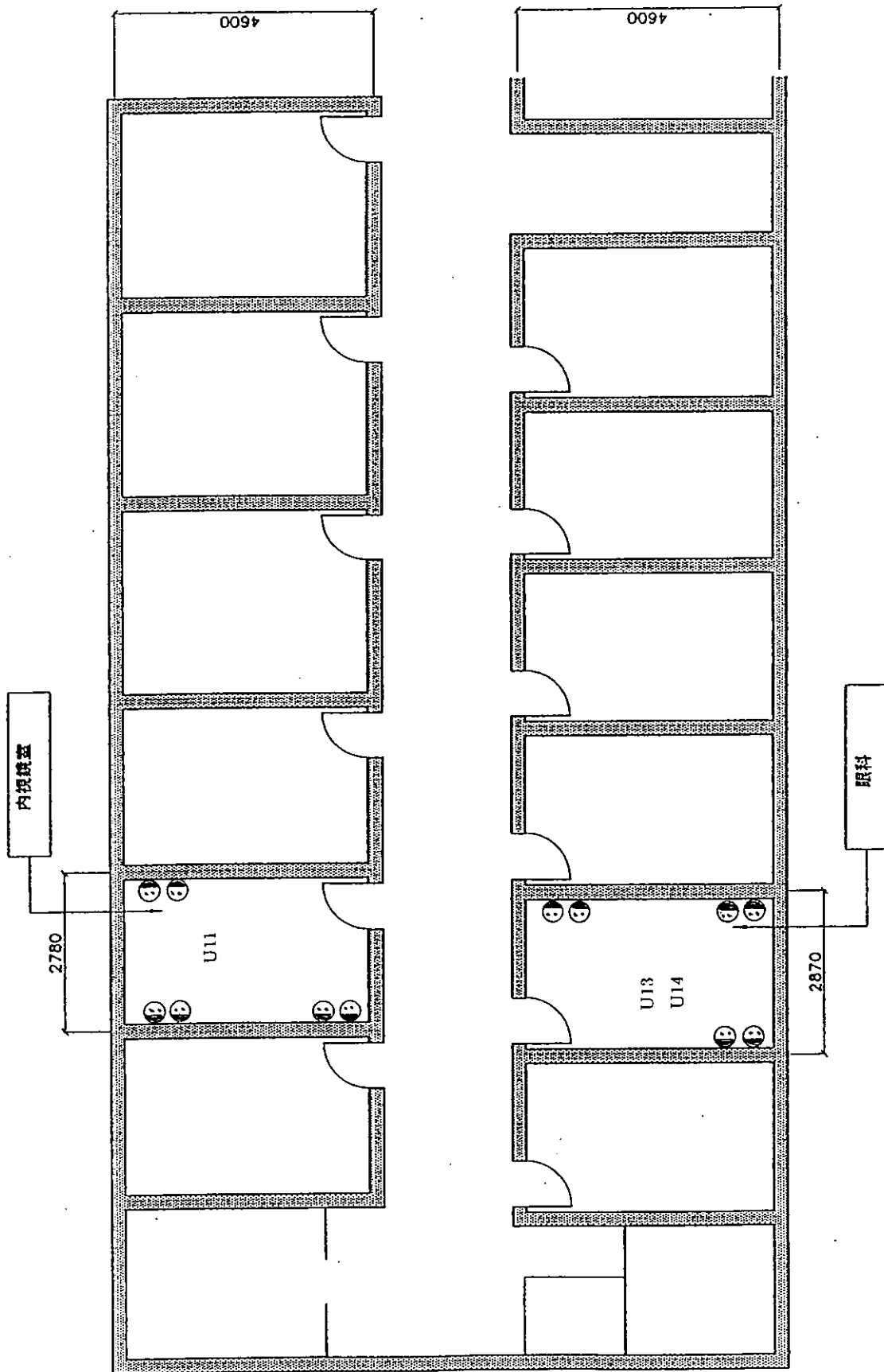
② 外来棟1階(放射線科)



- ⊗ 電 源 : 3相 380V 40KVA
- ⊙ 電 源 : AC220V 10A

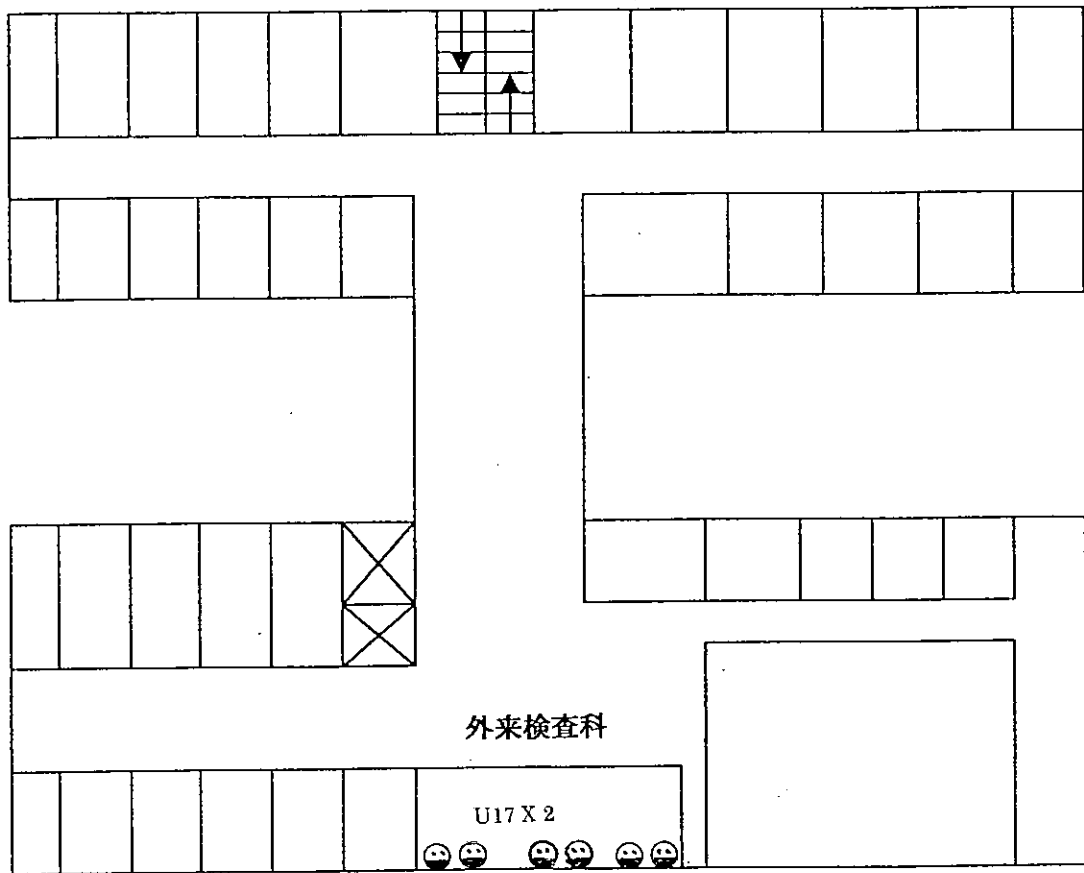


③ 外来棟6階(耳鼻咽喉科、眼科)



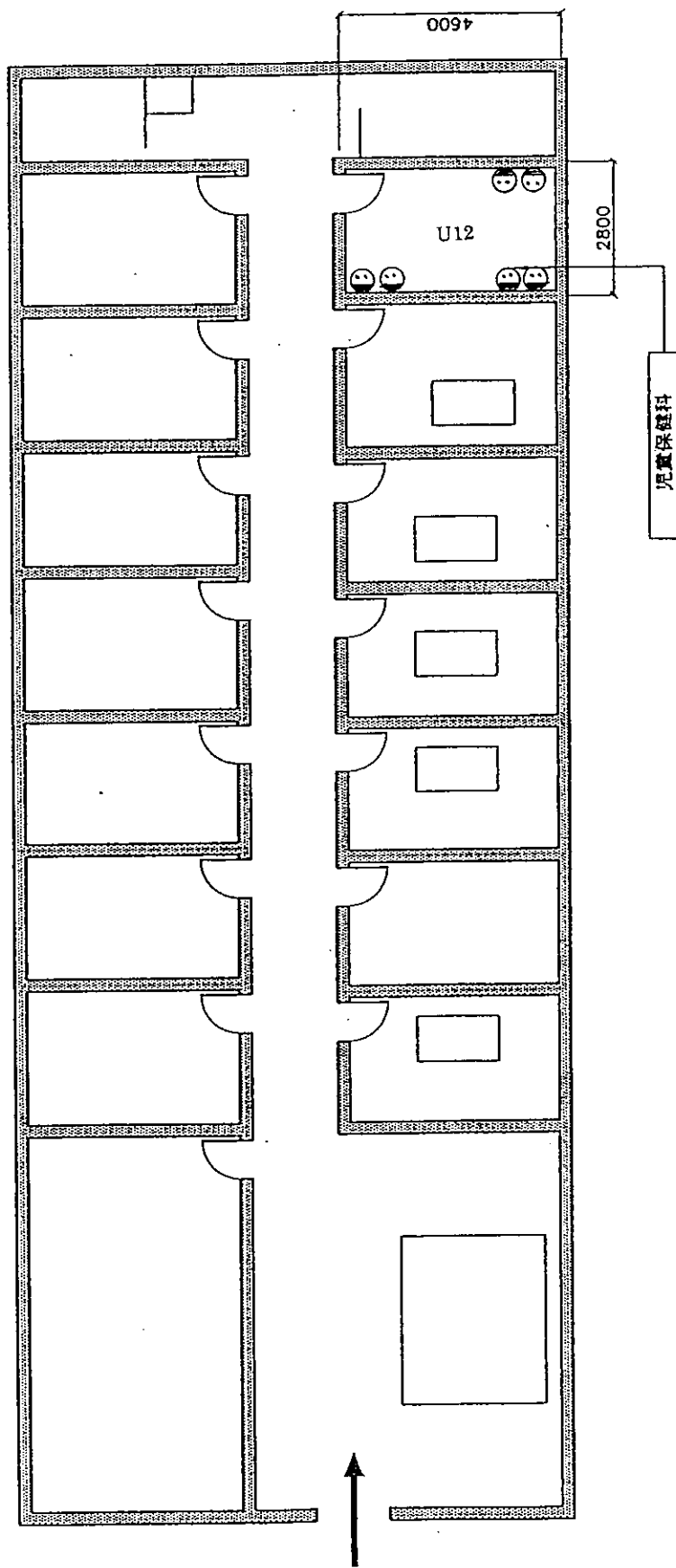
④ 電源: AC220V10A

④ 外来棟6階(言語訓練室)



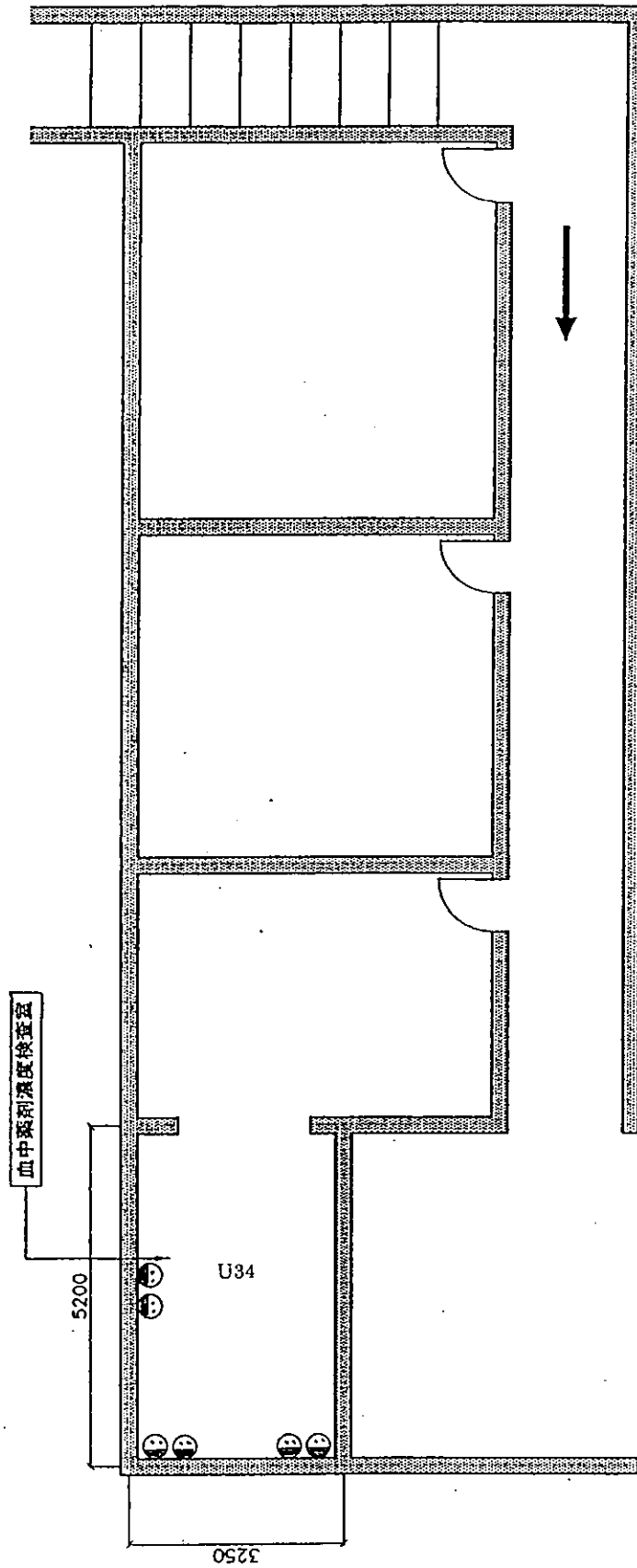
⑤ 電源：AC220V10A

⑤ 外来棟2階(児童保健科)



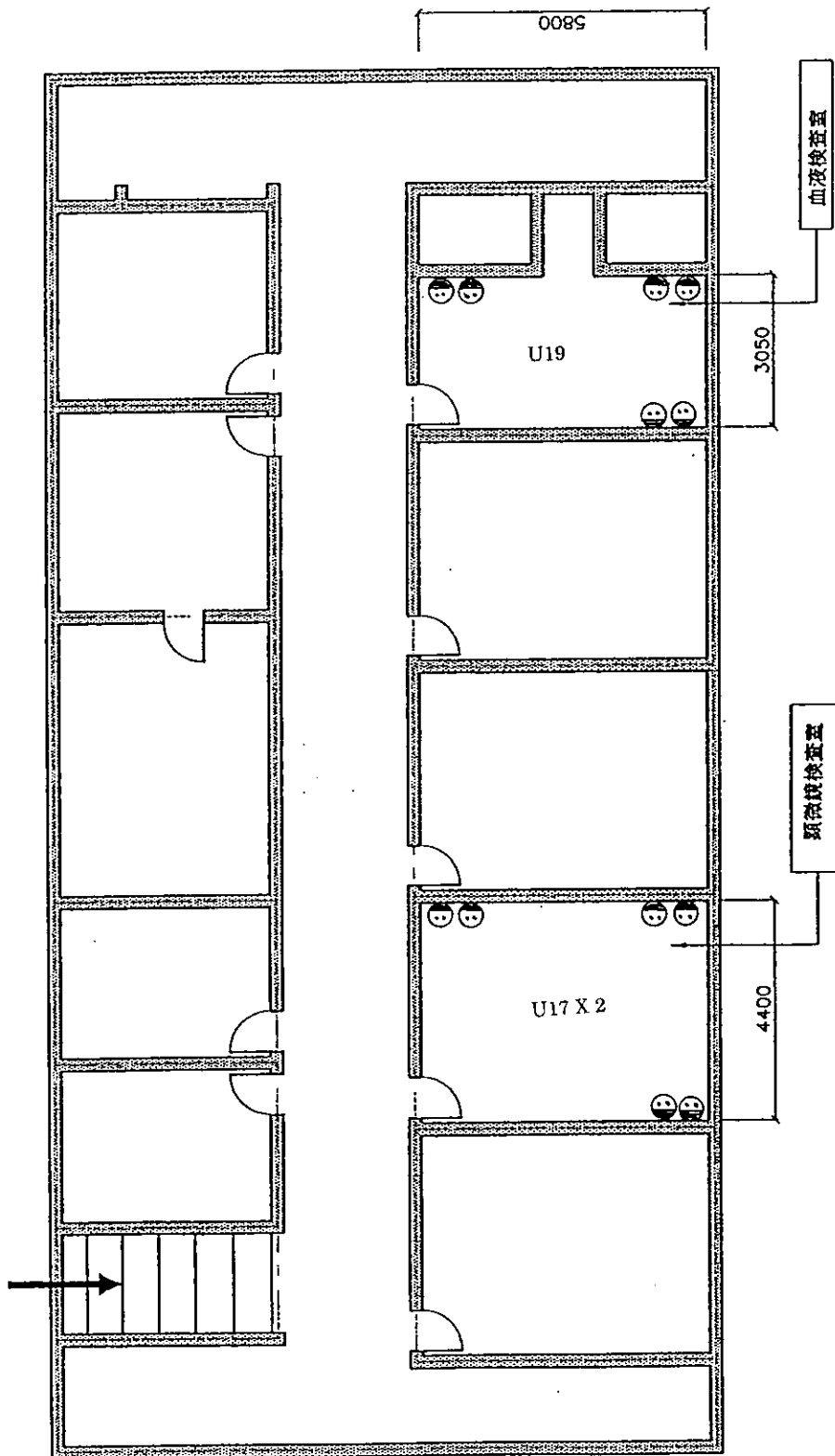
ⓑ 電源：AC220V10A

⑥ 中央検査室棟1階(血中薬物濃度検査室)



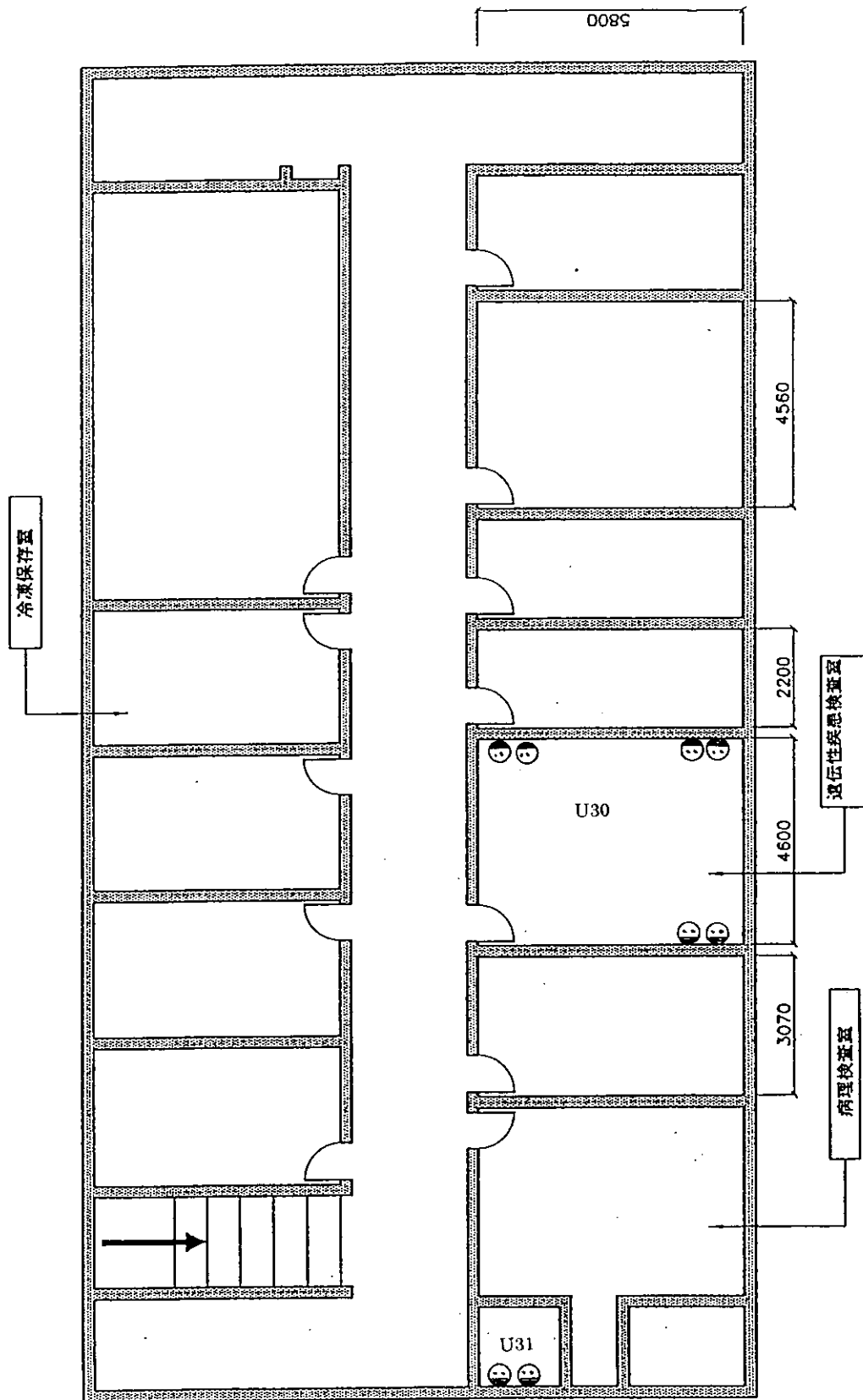
Ⓧ 電源: AC220V10A

⑦ 中央検査室棟1階(顕微鏡検査室、血液検査室)



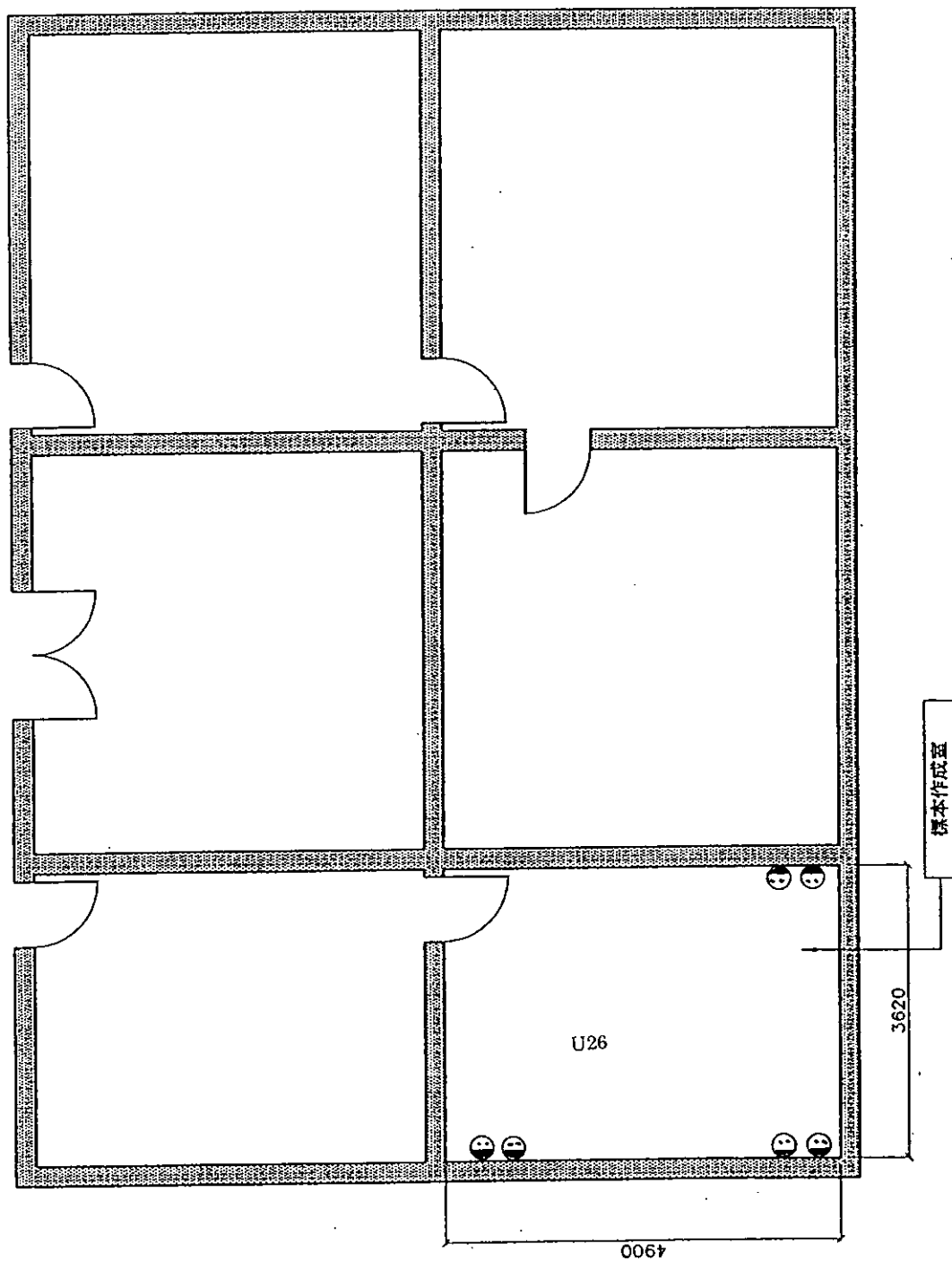
Ⓛ 電源 : AC220V10A

⑧ 中央検査室棟2階(冷凍保存室、病理検査室、遺伝性疾患検査室)



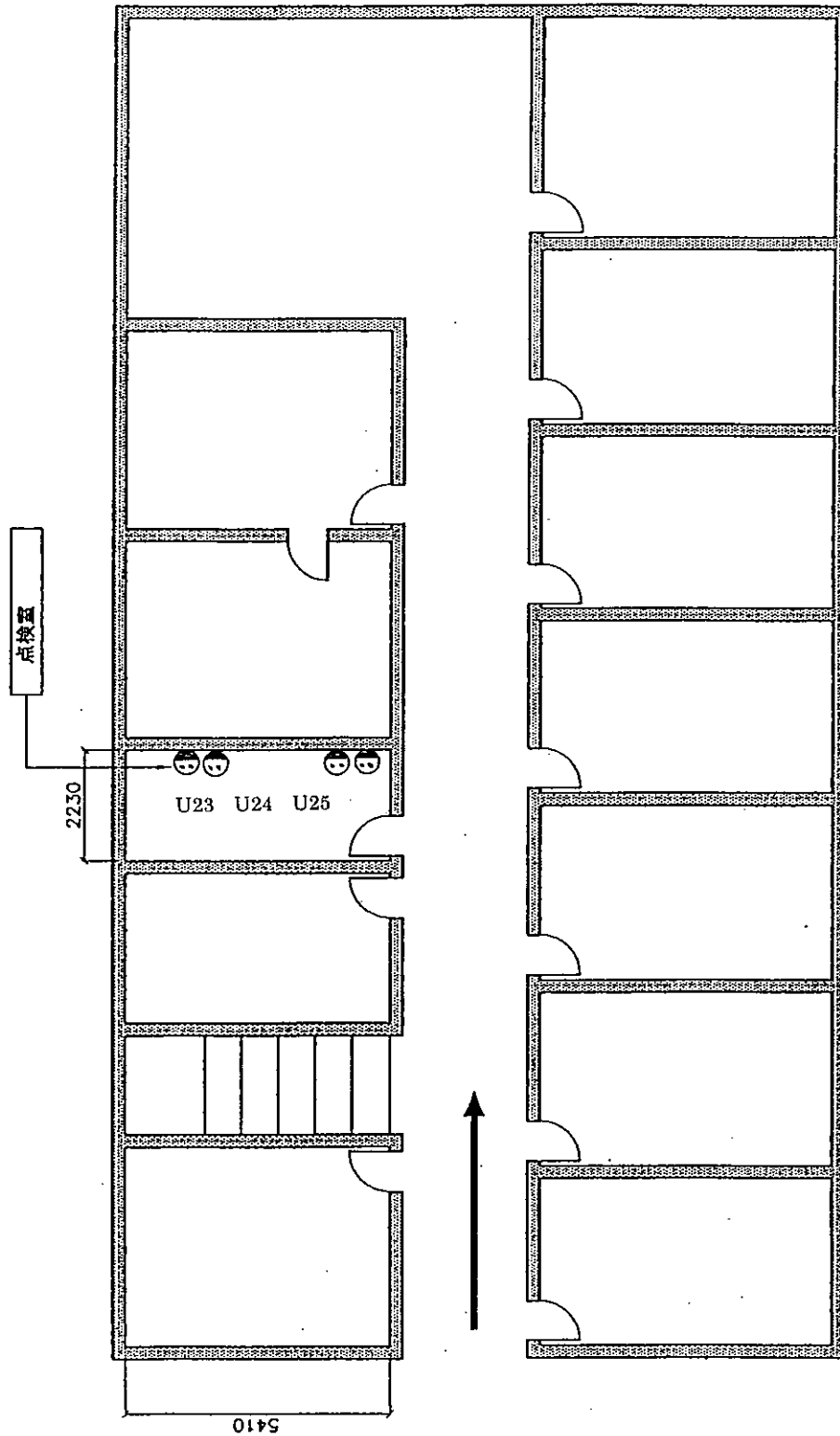
ⓑ 電源: AC220V10A

⑨ 病理科棟1階(標本作成室)



ⓑ 電源：AC220V10A

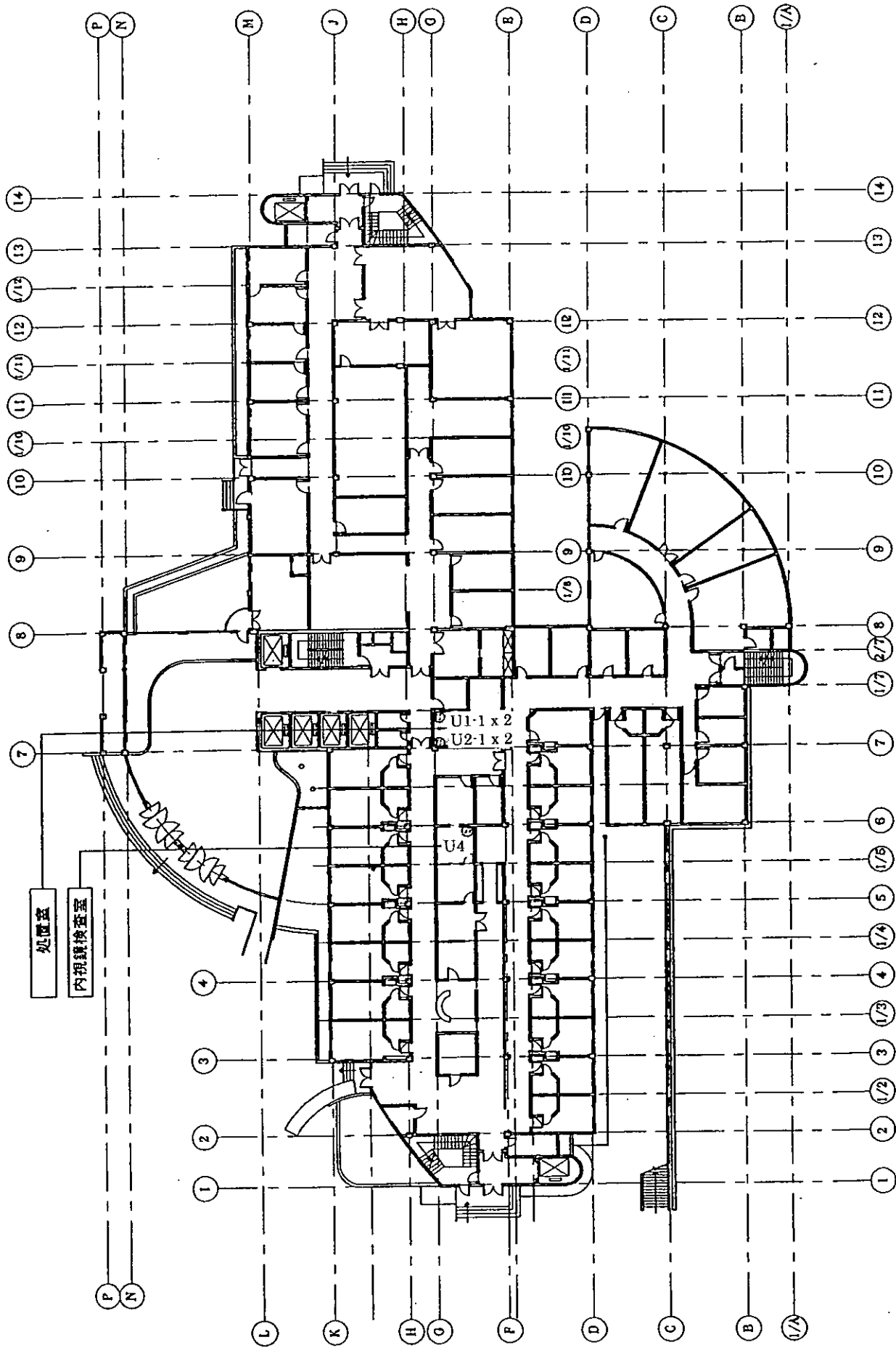
⑩ 維持管理センター(中央検査室棟内)



⑪ 電源: AC220V10A

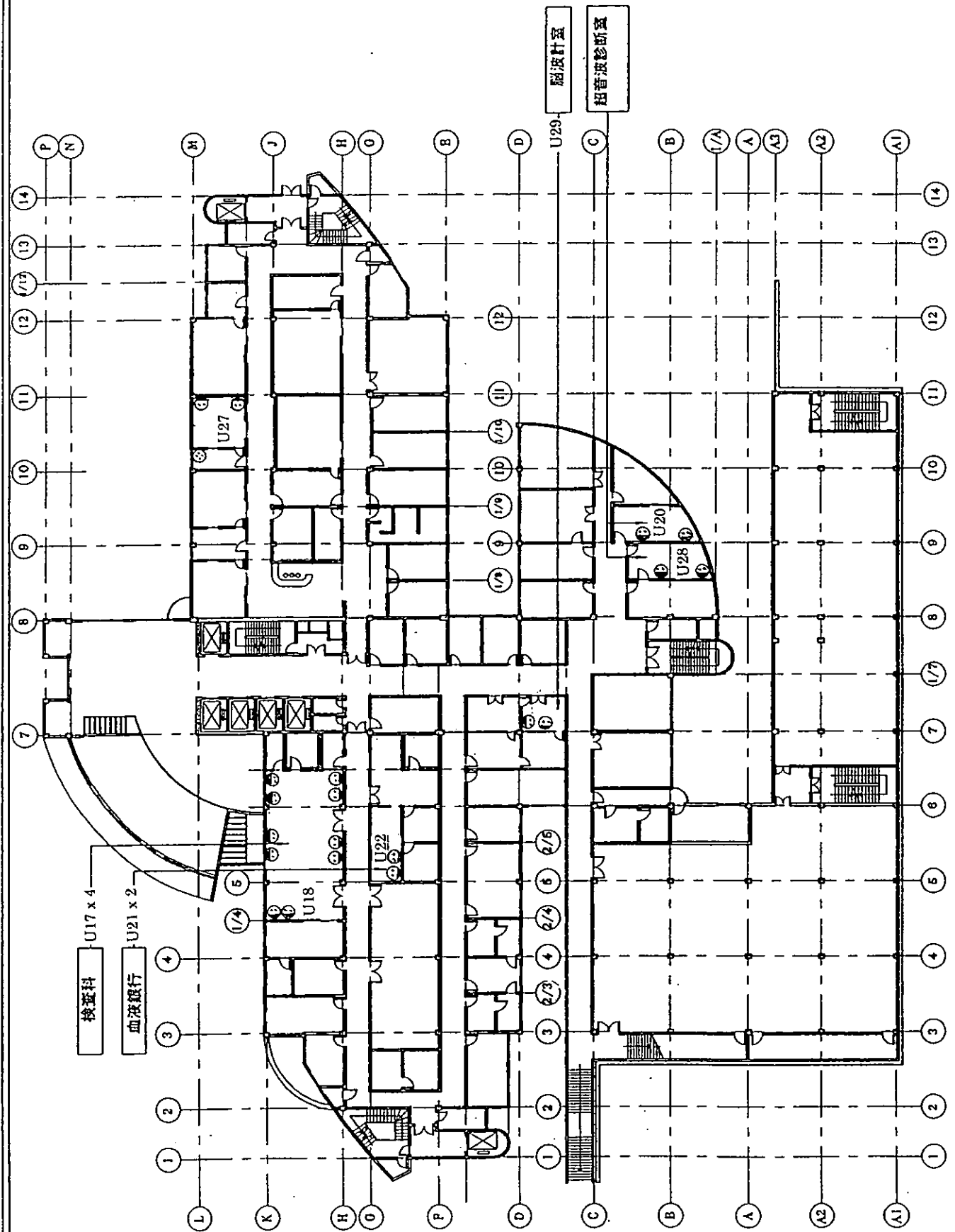


⑪ 新綜合病棟1階(感染消化器科、中央滅菌室)



Ⓢ 電源: AC220V10A

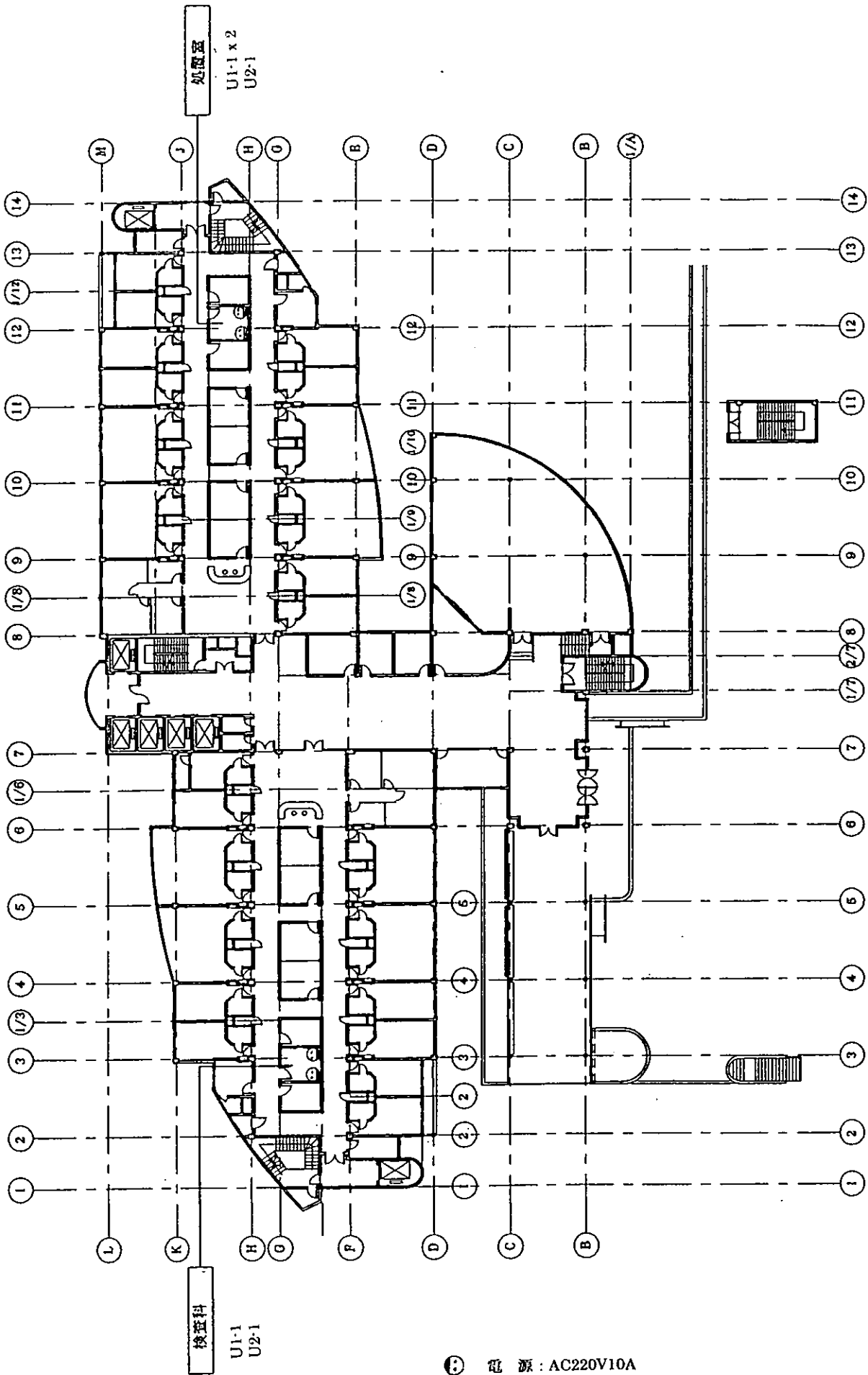
⑫ 新綜合病棟2階(臨床検査科、放射線科、血液銀行、機材室、超音波検査室)



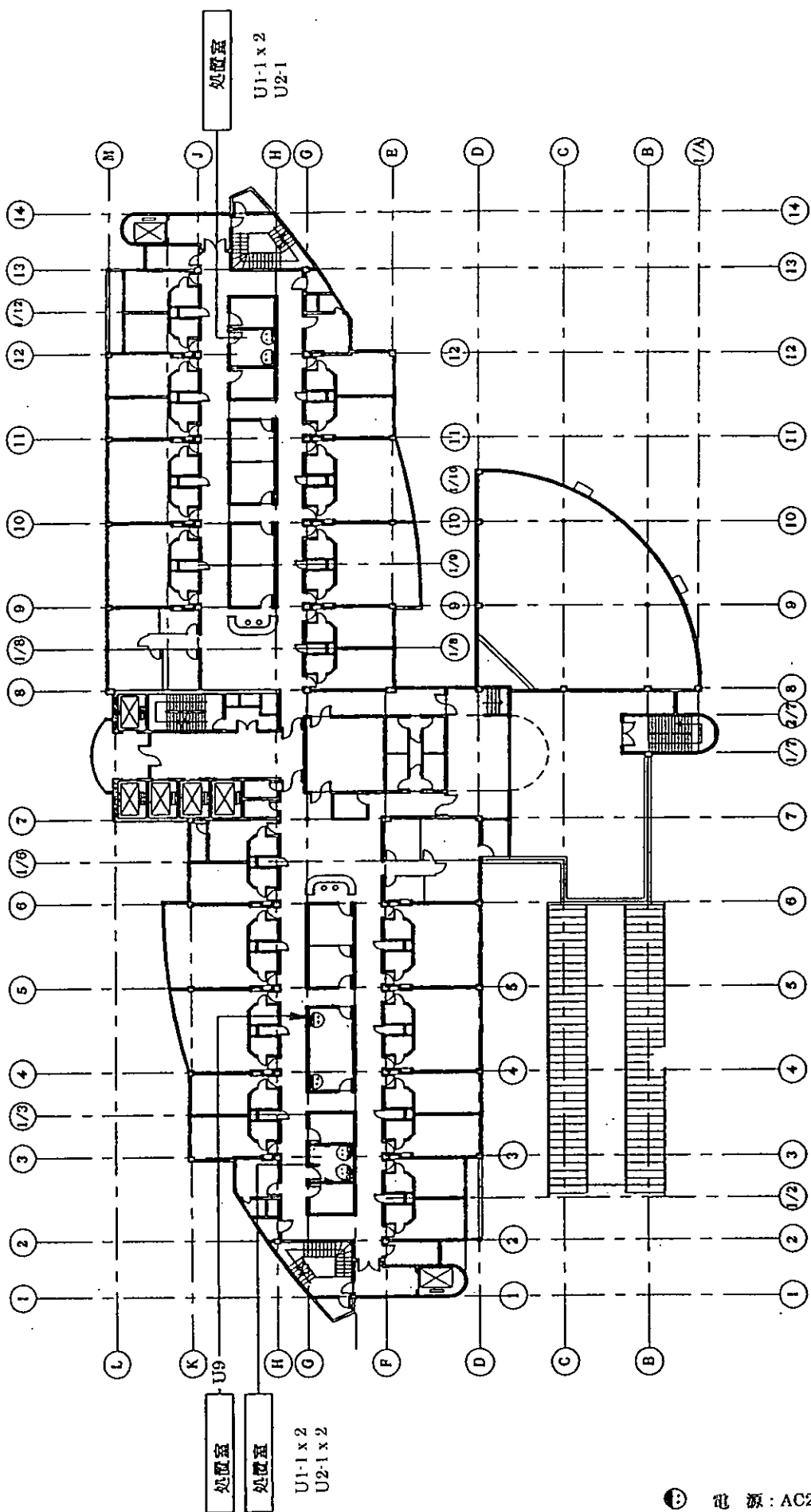
☉ 電源：3相 380V40KVA

⊙ 電源：AC220V10A

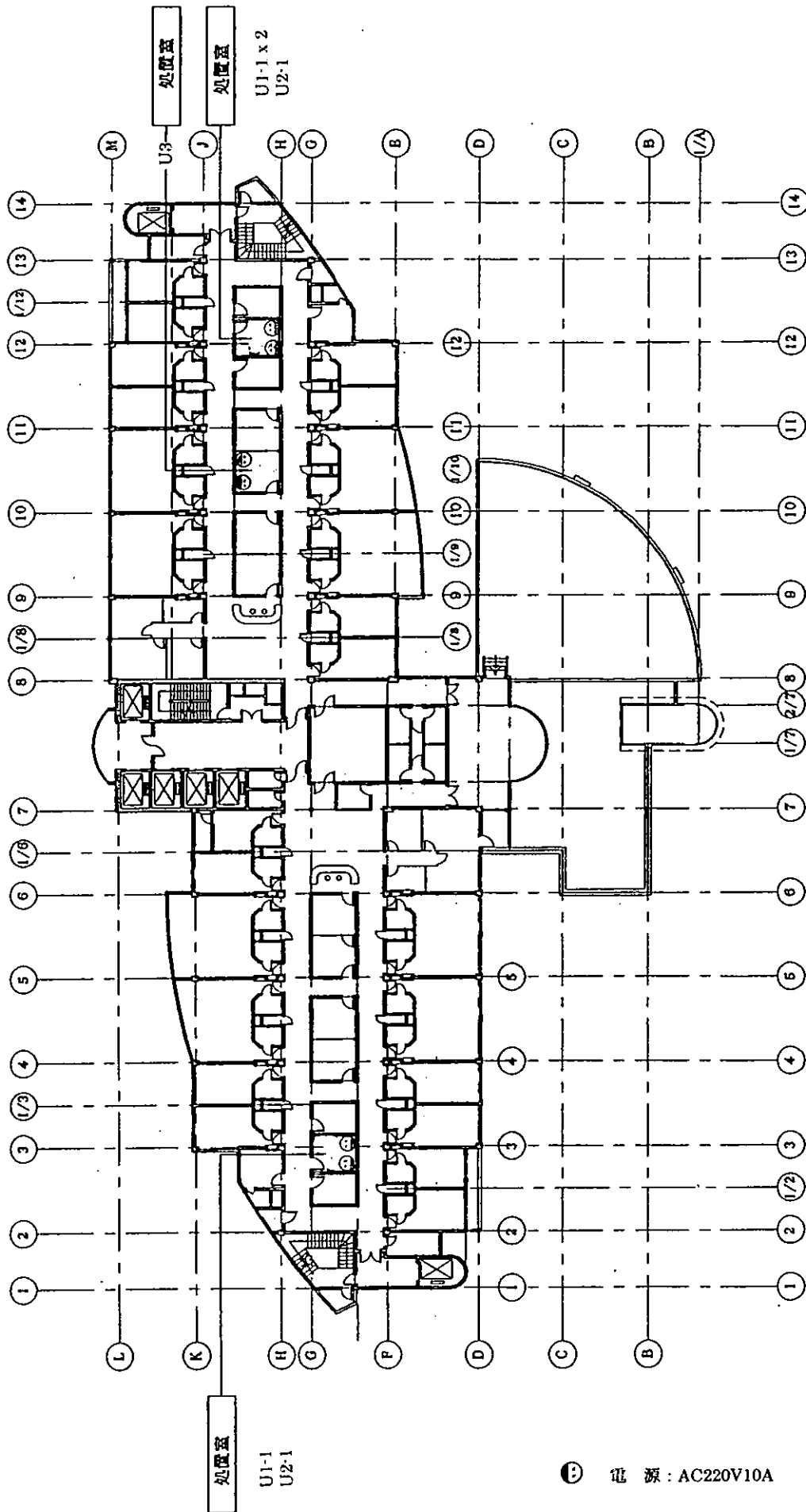
⑬ 新総合病棟4階



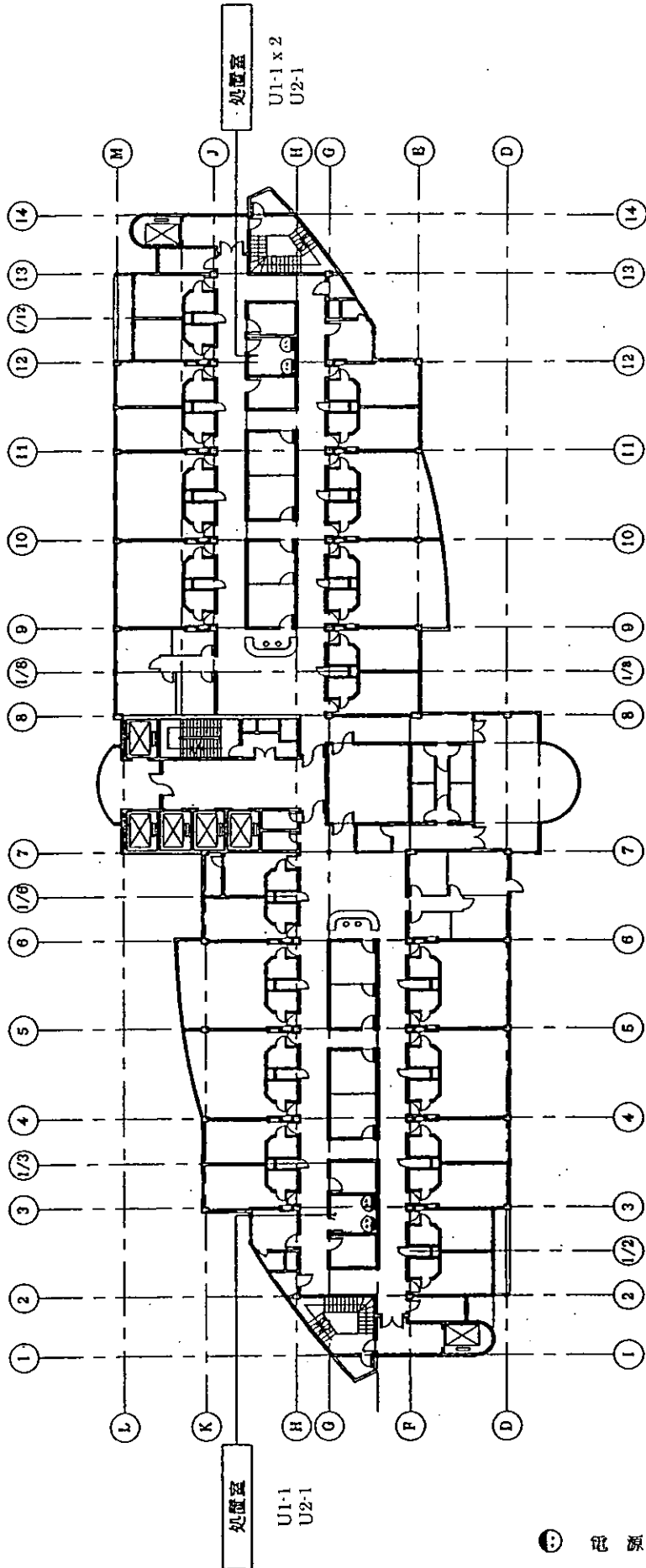
⑭ 新総合病棟5階(呼吸器内科)



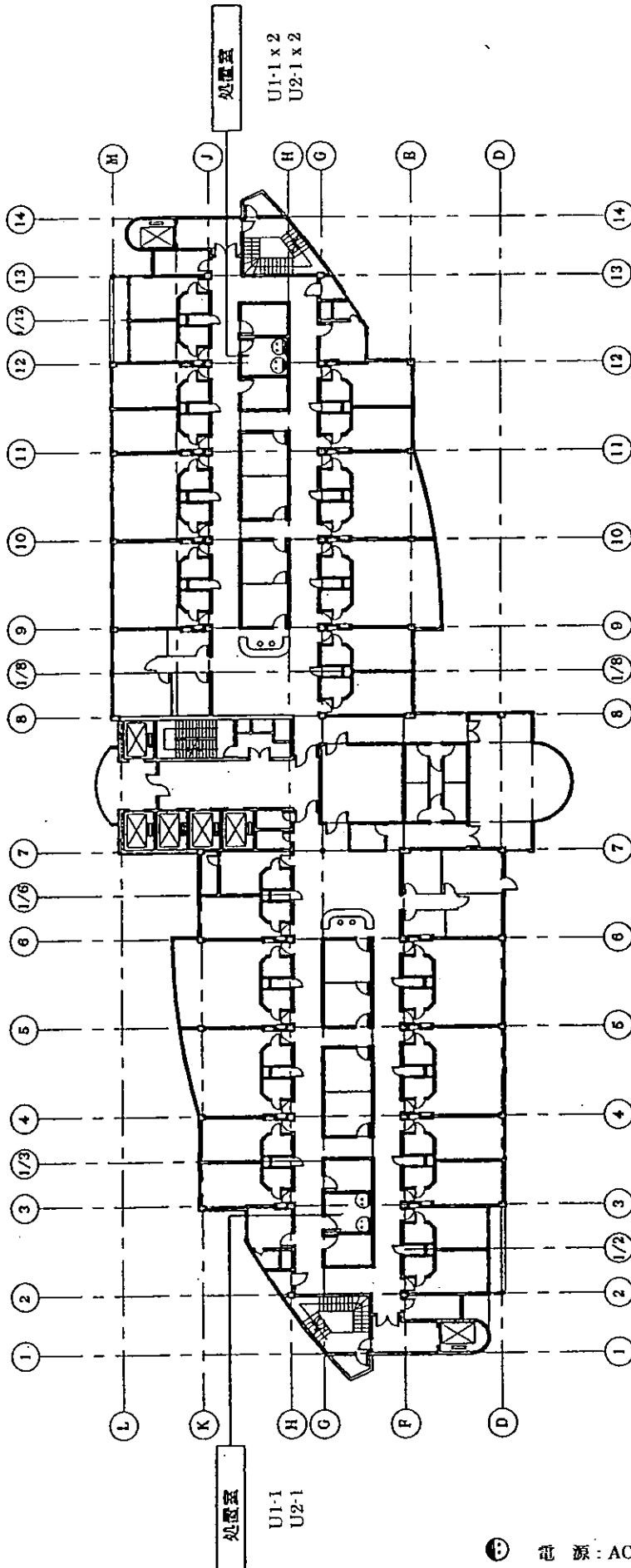
⑮ 新総合病棟6階(心血管内科)



⑩ 新総合病棟7階

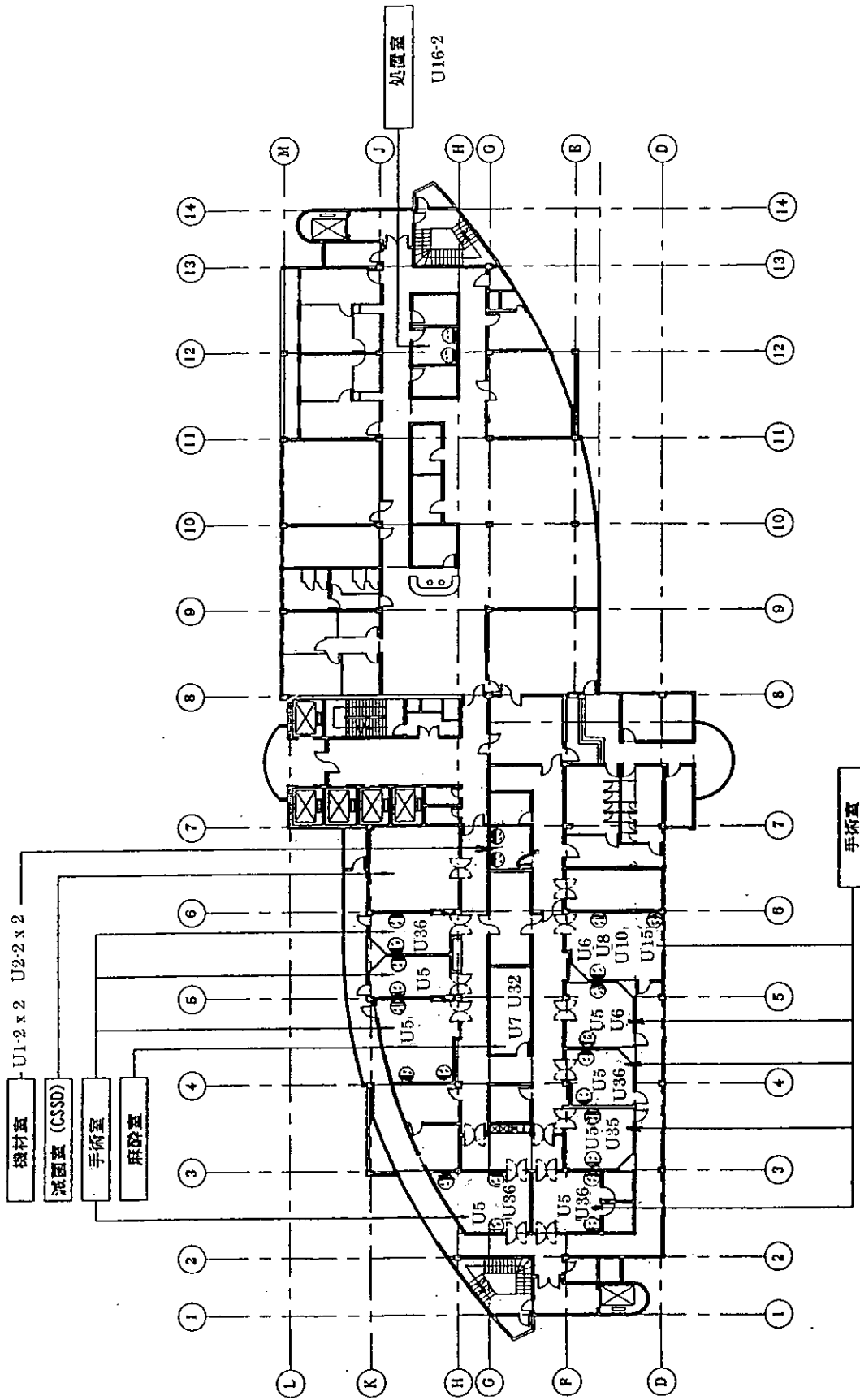


⑰ 新総合病棟8階(胸・脳外科、泌尿器外科)



☉ 電源: AC220V10A

⑱ 新綜合病棟9階(手術室)



② 電源: AC220V10A